



**УПРАВЛЕНИЕ СТРОИТЕЛЬСТВА И АРХИТЕКТУРЫ  
ЛИПЕЦКОЙ ОБЛАСТИ**

**ПРИКАЗ**

« 08 » 11 2022 г.

№ 477

г. Липецк

Об утверждении генерального плана  
городского поселения город Грязи  
Грязинского муниципального района  
Липецкой области

В соответствии со статьей 24 Градостроительного кодекса Российской Федерации, Законом Липецкой области от 26.12.2014 №357-ОЗ «О перераспределении полномочий между органами местного самоуправления муниципальных образований Липецкой области и органами государственной власти Липецкой области», постановлением Правительства Липецкой области от 04.08.2022 № 67 «Об осуществлении органами государственной власти Липецкой области перераспределенных полномочий», с учетом протокола публичных слушаний от 05.08.2022 №1, заключения о результатах публичных слушаний от 05.08.2022 №1,

**ПРИКАЗЫВАЮ:**

1. Утвердить генеральный план городского поселения город Грязи Грязинского муниципального района Липецкой области согласно приложению.
2. Управлению строительства и архитектуры Липецкой области обеспечить опубликование настоящего приказа в средствах массовой информации в порядке, установленном для официального опубликования нормативных правовых актов Липецкой области, иной официальной информации, и размещение на

официальном сайте управления строительства и архитектуры Липецкой области в информационно - телекоммуникационной сети «Интернет».

3. Управлению строительства и архитектуры Липецкой области направить настоящий приказ в администрацию городского поселения город Грязи Грязинского муниципального района Липецкой области для его размещения на официальном сайте городского поселения город Грязи Грязинского муниципального района Липецкой области в информационно-телекоммуникационной сети Интернет.

4. Настоящий приказ вступает в силу со дня его подписания.

Начальник управления –  
главный архитектор области

А.П. Болгов

Приложение  
к приказу управления строительства  
и архитектуры Липецкой области  
«Об утверждении генерального плана  
городского поселения город Грязи  
Грязинского муниципального района  
Липецкой области  
от « 08 » 11 2022 г. № 477

**ГЕНЕРАЛЬНЫЙ ПЛАН  
ГОРОДСКОГО ПОСЕЛЕНИЯ ГОРОД ГРЯЗИ  
ГРЯЗИНСКОГО МУНИЦИПАЛЬНОГО РАЙОНА  
ЛИПЕЦКОЙ ОБЛАСТИ**

**РАЗДЕЛ I. ПОЛОЖЕНИЕ О ТЕРРИТОРИАЛЬНОМ ПЛАНИРОВАНИИ**

**1. Сведения о видах, назначении и наименованиях планируемых для размещения объектов местного значения поселения, их основные характеристики, их местоположение (для объектов местного значения, не являющихся линейными объектами, указываются функциональные зоны), а также характеристики зон с особыми условиями использования территорий в случае, если установление таких зон требуется в связи с размещением данных объектов**

1.1. На территории городского поселения планируются к размещению объекты местного значения.

1.1.1. Транспортная инфраструктура

Первоочередными мероприятиями предусматриваются:

- 1) реконструкция и ремонт дорожного покрытия в центральных частях городского поселения;
- 2) поддержание автомобильных дорог на уровне, соответствующем категории дороги, путем нормативного содержания дорог, повышения качества и безопасности дорожной сети;
- 3) реконструкция автомобильного моста через р. Матыра в створе ул. Победы;
- 4) реконструкция путепровода на 472 км ПК 2 станция «Грязи»;
- 5) строительство улично-дорожной сети в северо-западном и северо-восточном районах;
- 6) расширение автомобильной дороги по ул. Воровского.

На расчетный срок планируется строительство улично-дорожной сети на планируемой территории в северо-восточной части города Грязи в районе автодороги Липецк-Грязи-Песковатка площадью 70 га.

1.1.2. Инженерная инфраструктура

Основное строительство в городском поселении на 1 очередь намечается в северо-западном и северо-восточном районах. Планируется строительство сети уличного наружного освещения – 16,4 км.

На расчетный срок планируется обеспечить инженерными коммуникациями (сетями водоснабжения, водоотведения, газоснабжения, электроснабжения) проектируемую территорию в северо-восточной части города Грязи в районе автодороги Липецк-Грязи-Песковатка площадью 70 га.

#### 1.1.3. Жилая инфраструктура

Первоочередными мероприятиями предусматриваются:

- 1) снос ветхого жилого фонда;
- 2) жилищное малоэтажное строительство в северо-западном и северо-восточном районах города Грязи;
- 3) комплексное благоустройство жилых кварталов.

На расчетный срок планируется обеспечение объектами жилой инфраструктуры проектируемую территорию в северо-восточной части города Грязи в районе автодороги Липецк-Грязи-Песковатка площадью 70 га.

#### 1.1.4. Социальная инфраструктура

Первоочередными мероприятиями предусматривается строительство школы на 800 мест в северо-западном районе города Грязи. Ввод объекта в эксплуатацию планируется в 2022 году.

Мероприятия на расчетный срок предусматривают:

- 1) строительство школы на 500-600 мест в северо-восточном районе города Грязи;
- 2) строительство детского сада на 135 мест в северо-восточном районе города Грязи;
- 3) строительство детского сада на 200 мест в северо-восточном районе города Грязи;
- 4) размещение объектов обслуживания в северо-западном и северо-восточном районах городского поселения;
- 5) размещение объектов обслуживания на проектируемой территории в северо-восточной части города Грязи в районе автодороги Липецк-Грязи-Песковатка площадью 70 га;

б) реконструкция учебного корпуса бывшего Профессионального училища №14, переданного государственному областному автономному общеобразовательному учреждению «Центр непрерывного образования обучающихся с особыми образовательными потребностями «Траектория», для размещения комплекса, включающего в себя учебный корпус, детский сад, столовую, бассейн.

#### 1.1.5. Объекты массового отдыха жителей городского поселения, благоустройства и озеленения

Первоочередными мероприятиями предусматриваются:

- 1) строительство парковой зоны в районе ул. Станционная;

- 2) благоустройство набережной р. Матыра протяженностью 900 м;
- 3) благоустройство сквера «50 лет Победы» (устройство наружного освещения, детских и спортивных площадок, мест для отдыха, организации дополнительных озелененных площадей);
- 4) строительство сквера по ул. Тамбовская (устройство наружного освещения, детских и спортивных площадок, мест для отдыха, организации озелененных площадей);
- 5) строительство сквера в районе земельного участка с кадастровым номером 48:02:1041801:390 по ул. Гагарина (размещение зон отдыха, детских и спортивных площадок и других элементов благоустройства);
- 6) благоустройство сквера «Новорождённых» на территории ГУЗ «Грязинская МРБ» в границах земельного участка с кадастровым номером 48:02:1042032:20 (устройство мест для отдыха, тротуарных дорожек, озеленение территории, высадка деревьев);
- 7) сохранение и развитие существующих зеленых насаждений центральной части города с выходом к благоустроенной набережной и зоне отдыха на Матырском водохранилище;
- 8) формирование системы зеленых насаждений на территориях проектируемых жилых массивов;
- 9) создание зеленых насаждений специального назначения: озеленение и благоустройство санитарно-защитных и водоохраных зон; высадка мелиоративных древесных насаждений в целях водопонижения на территориях с высоким уровнем грунтовых вод; озеленение склонов оврагов в целях предотвращения эрозионных процессов.

### Мероприятия по охране окружающей среды

Таблица 1

| № п/п                 | Наименование мероприятия  |
|-----------------------|---|
| 1. Атмосферный воздух |   |
| 1.1.                  | Сокращение выбросов вредных веществ в атмосферу за счет перевода предприятий на экологически безопасные технологии, строительство новых и повышение эффективности работы действующих газоочистных установок на промышленных предприятиях и объектах жилищно-коммунального хозяйства |
| 1.2.                  | Перевод котельных предприятий на природный газ; Осуществление перевода автотранспорта на газовое топливо, с применением каталитических фильтров   |
| 1.3.                  | Разработка сводного тома предельно допустимых выбросов вредных веществ, проектов санитарно-защитных зон отдельных предприятий и единых проектов для промышленных зон  |
| 1.4.                  | Благоустройство и озеленение санитарных разрывов между промышленно-коммунальными объектами и жилой застройкой;  |
| 1.5.                  | Проведение защитных мероприятий в полосе примыкания железной дороги к жилой застройке   |
| 2. Поверхностные воды |   |

| № п/п                   | Наименование мероприятия   |
|-------------------------|--|
| 2.1.                    | Строительство современных очистных сооружений; строительство централизованной системы водоотведения  |
| 2.2.                    | Обеспечение сбора и очистки поверхностных стоков с территории жилой и промышленной застройки, в первую очередь на предприятиях по переработке сельскохозяйственной продукции   |
| 2.3.                    | Организация мероприятий на реках, прудах и родниках: проведение расчистки русел от наносов и растительности, дноуглубительные работы водотоков и прибрежных мелководий Матырского водохранилища, восстановление дренирующей способности рек, повышение водности и улучшение из рекреационного состояния  |
| 2.4.                    | Разработка необходимой документации и проведение работ по расчистке, каптажу и обустройству родников.  |
| 2.5.                    | Обустройство водоохранных зон и прибрежно-защитных полос, предусматривающее оборудование прибрежной территории, защиту водных объектов от воздействия объектов-загрязнителей, обвалование объектов-загрязнителей и вынос их из водоохраной зоны, проведение лесопосадок и залужение пашни, упорядочивание или полное запрещение сельскохозяйственного использования. |
| 2.6.                    | Ликвидация несанкционированных микросвалок в водоохранных зонах водоемов   |
| 3. Почвы                |  |
| 3.1.                    | Создание вдоль автомобильных дорог лесных полос-защитных полос   |
| 3.2.                    | Внесение минеральных удобрений на основе нормативов затрат на планируемую урожайность, агрохимическую характеристику почв, состояния и химического состава растений, что обеспечивает агротехническую эффективность, вносимых удобрений  |
| 3.3.                    | Принятие мер по сохранению плодородия почв, посредством защиты их от эрозии, на основе агрофитомелиоративных приемов и биоинженерных сооружений  |
| 3.4.                    | проведение мероприятий по борьбе с водной и ветровой эрозией, дегумификацией, вторичным засолением и переувлажнением, загрязнением химическими токсикантами  |
| 4. Обращение с отходами |  |
| 4.1.                    | Строительство мусоросортировочного комплекса в районе южной окраины г.Грязи  |
| 4.2.                    | Утилизация транспортных отходов  |
| 4.3.                    | Утилизация производственных отходов  |
| 4.4.                    | Совершенствование системы санитарной очистки бытового мусора   |
| 4.5.                    | Уменьшение отходов производства на ЗАО «Сахарный завод» за счет вторичного использования, в частности - отходов жомосушильного цеха.   |
| 4.6.                    | Организация системы управления отходами производства и потребления   |

**Мероприятия, предусмотренные в отношении объектов культурного наследия  
местного значения**

Таблица 2

| № п/п | Наименование мероприятия  |
|-------|---|
| 1.    | Обеспечение сохранения объектов культурного наследия                      |
| 2.    | Проведение ремонтно-восстановительных работ объектов культурного наследия |

## 1.2 Мероприятия по административно-территориальному устройству территории городского поселения

### Мероприятия по оптимизации административно-территориального устройства городского поселения

Таблица 3

| № п/п   | Наименование мероприятия   | Сроки реализации |
|---|--|------------------|
| 1. Мероприятия по усовершенствованию и развитию планировочной структуры |  |                  |
| 1.1.  | Максимальное сохранение сложившейся архитектурно-планировочной и объемно-пространственной структуры территории городского поселения при обеспечении условий улучшения состояния окружающей среды градостроительными средствами | Первая очередь   |
| 1.2.  | Сохранение и развитие системы планировочных связей, обеспечивающей усиление связности территории внутри поселения  | Первая очередь   |
| 1.3.  | Сохранение масштабности планировочных элементов городского поселения   | Первая очередь   |
| 1.4.  | Формирование структуры центров общественного значения в соответствии с сложившимся и планируемым транспортно-коммуникационным городским поселением, градостроительными и природными особенностями                              | Первая очередь   |
| 2. Мероприятия по функциональному и градостроительному зонированию      |  |                  |
| 2.1. Развитие жилой зоны:   |  |                  |
| 2.1.1.  | Формирования зоны индивидуальной жилой застройки в Северо-западном районе г. Грязи   | Первая очередь   |
| 2.1.2.  | Формирования зоны индивидуальной жилой застройки в Северо-восточном районе г. Грязи  | Первая очередь   |
| 2.1.3.  | Формирования зоны индивидуальной жилой застройки северо-восточной части г. Грязи в районе автодороги Липецк-Грязи-Песковатка площадью 70 га  | Первая очередь   |
| 2.2. Развитие общественно-деловой зоны:                                 |  |                  |
| 2.2.1.  | Развитие сложившихся общественных центров в городском поселении, включающих: объекты административно-делового, торгового, культурно-развлекательного, коммунально-бытового и иного назначения                                  | Расчетный срок   |
| 2.2.2.  | Реконструкция существующих учреждений общественно-делового назначения, имеющих степень износа свыше 50%  | Расчетный срок   |
| 2.3. Развитие рекреационной зоны:                                       |  |                  |
| 2.3.1.  | Создание в городском поселении развитой системы озелененных пространств с целью организации рекреационного и спортивного обслуживания населения с использованием прибрежных территорий   | Первая очередь   |
| 2.3.2.  | Создание многофункциональной системы зеленых насаждений  | Первая очередь   |

Границы и статус городского поселения установлены Законом Липецкой области № 382-ОЗ от 28.04.2010 «Об административно-территориальном устройстве Липецкой области и порядке его изменения» и Законом Липецкой области № 126-ОЗ 23.09.2004 «Об установлении границ муниципальных образований Липецкой области».

Граница городского поселения, как и граница населенного пункта город Грязи, подлежит изменению.

## Баланс земель территории городского поселения

Таблица 4

| № п/п   | Наименование показателей   | Единица измерения | Современное состояние | Расчетный срок |
|---|--|-------------------|-----------------------|----------------|
| 1.  | Земли населенных пунктов   | га                | 4181,0                | 4181,0         |
| 2.  | Земли промышленности, энергетики, транспорта, связи, радиовещания, телевидения, информатики; земли для обеспечения космической деятельности; земли обороны, безопасности и земли специального назначения | га                | 1645,69               | 1863,27        |
| Общая площадь территории городского поселения     |  | га                | 5826,69               | 6044,27        |
| Площадь территории населенного пункта город Грязи |  | га                | 4181,0                | 4181,0         |

Архитектурно - планировочные решения генерального плана городского поселения основаны на сложившейся планировочной структуре. Планировочная структура представлена как единый, целостный селитебный комплекс, формируемый на принципах компактности, экономичности и комфортности проживания.

## 1.3 Сводные технико-экономические показатели

## Основные технико-экономические показатели городского поселения

Таблица 5

| № п/п | Наименование показателя   | Единица измерения | Современное состояние | Расчетный срок |
|-------|---|-------------------|-----------------------|----------------|
| 1.    | Общая площадь земель в границах городского поселения  | га                | 5826,69               | 6044,27        |
| 2.    | Общая площадь земель в границах города Грязи  | га                | 4181,0                | 4181,0         |
| 3.    | Общая площадь земель в границах городского поселения (по функциональным зонам) в том числе: | га                | 5641,76               | 5907,79        |
| 3.1.  | жилые зоны  | га                | 2270,49               | 2614,8         |
| 3.2.  | производственная зона   | га                | 1546,31               | 1728,81        |
| 3.3.  | зона инженерной и транспортной инфраструктур  | га                | 274,16                | 273,83         |
| 3.4.  | общественно-деловая зона  | га                | 97,91                 | 108,80         |
| 3.5.  | зона рекреационного назначения  | га                | 479,63                | 593,70         |
| 3.6.  | зона специального назначения  | га                | 264,28                | 264,3          |



| № п/п  | Наименование показателя  | Единица измерения        | Современное состояние | Расчетный срок |
|--|--|--------------------------|-----------------------|----------------|
| 3.7.   | зона режимных территорий   | га                       | 23,52                 | 4,83           |
| 3.8.   | зона кладбищ   | га                       | 30,21                 | 99,21          |
| 3.9.   | зоны сельскохозяйственного использования                             | га                       | 655,25                | 219,51         |
| 4.   | Общая численность населения  | чел.                     | 46415                 | 46415          |
| 4.1.   | Плотность населения  | чел/га                   | 11,10                 | 11,10          |
| 4.2.   | Население младше трудоспособного возраста                            | чел.                     | 8791                  | -              |
| 4.3.   | Население в трудоспособном возрасте                                  | чел.                     | 24477                 | -              |
| 4.4.   | Население старше трудоспособного возраста                            | чел.                     | 13147                 | -              |
| 5. Жилищный фонд   |  |                          |                       |                |
| 5.1  | Средняя обеспеченность населения                                     | кв.м/чел.                | 35,96                 | -              |
| 5.2.   | Общий объем жилищного фонда  | S <sub>общ.</sub> , кв.м | 1 668 980             | -              |
|  |  | кол-во домов             | 9 588                 | -              |
| 5.3  | Существующий сохраняемый жилищный фонд                               | S <sub>общ.</sub> , кв.м | 1 668 980             | -              |
|  |  | кол-во домов             | 9 588                 | -              |
| 6. Объекты социального и культурно - бытового обслуживания населения |  |                          |                       |                |
| 6.1.   | Объекты образования и науки  | кол-во                   | 21                    | 25             |
| 6.2.   | Объекты здравоохранения  | кол-во                   | 7                     | 7              |
| 6.3.   | Объекты культуры и искусства   | кол-во                   | 10                    | 10             |
| 6.4.   | Прочие объекты обслуживания  | кол-во                   | 3                     | 3              |
| 7. Транспортная инфраструктура                                       |  |                          |                       |                |
| 7.1.   | Протяженность линий общественного пассажирского транспорта – автобус | км                       | 98,4                  | -              |
| 7.2.   | Протяженность основных улиц и проездов                               | км                       | 31,6                  | 31,6           |

| № п/п                        | Наименование показателя  | Единица измерения   | Современное состояние | Расчетный срок |
|------------------------------|--|---------------------|-----------------------|----------------|
| 8. Инженерная инфраструктура |  |                     |                       |                |
| 8.1.                         | Водоснабжение (водопотребление)  | тыс. куб. м/в сутки | 27,0                  | -              |
| 8.2.                         | Электроснабжение (потребность в электроэнергии всего), в том числе:                                      | МВт. ч./ год        | 164868                | -              |
| 8.2.1.                       | на производственные нужды  | МВт. ч./ год        | 66000                 | -              |
| 8.2.2.                       | на коммунально-бытовые нужды   | кВт. ч.             | 98868                 | -              |
| 8.3.                         | Газоснабжение (потребление газа всего)   | куб.м/час           | 33087,74              | -              |
| 8.3.1.                       | Протяженность сетей  | км                  | 335,31                | -              |
| 8.3.2.                       | Количество газорегуляторных пунктов  | шт.                 | 19                    | -              |
| 8.3.3.                       | Количество шкафных регуляторных пунктов  | шт.                 | 45                    | -              |
| 8.4.                         | Теплоснабжение   | Гкал/ч              | 99,43                 | 102,43         |
| 8.4.1.                       | Количество котельных   | шт.                 | 9                     | 10             |
| 9.                           | Связь  |                     |                       |                |
| 9.1.                         | Охват населения телевизионным вещанием   | % от населения      | 100                   | 100            |
| 9.2.                         | Обеспеченность населения телефонной сетью общего пользования (ёмкость автоматической телефонной станции) | номеров             | 8920                  | -              |

## **2. Параметры функциональных зон, а также сведения о планируемых для размещения в них объектах федерального значения, объектах регионального значения, объектах местного значения, за исключением линейных объектов**

Зонирование территории городского поселения осуществляется для регулирования использования и застройки территории применительно к каждому земельному участку и объектам недвижимости, расположенным в этих зонах, а также для создания комфортной и безопасной среды проживания жителей, для сохранения историко-культурного наследия и охраны окружающей среды.

Определенные в генеральном плане городского поселения зоны различного функционального назначения являются основой для разработки правил землепользования и застройки, устанавливающих градостроительные регламенты для каждой из территориальных зон.

На карте функциональных зон с учетом ограничений на ее использование показаны зоны различного функционального назначения и их границы. Границы зон определены с учетом границ городского поселения, естественных границ природных объектов, границ земельных участков.

Территории общего пользования, занятые площадями, улицами, проездами, дорогами, скверами, водоемами и другими объектами, входят в состав различных функциональных зон и отдельно не выделяются.

На карте функциональных зон городского поселения выделены следующие зоны:

- жилые зоны;
- общественно-деловая зона;
- производственная зона;
- зона инженерной и транспортной инфраструктур;
- зоны сельскохозяйственного использования;
- зона рекреационного назначения;
- зона специального назначения;
- зона режимных территорий;
- зона кладбищ.

Жилые зоны – зоны застройки индивидуальными, малоэтажными и многоэтажными жилыми домами. Жилые зоны предназначены для застройки жилыми домами, размещения необходимых для обслуживания жителей данной зоны объектов социального и коммунально-бытового назначения, объектов здравоохранения, объектов дошкольного, начального общего и среднего общего образования, культовых зданий, стоянок автомобильного транспорта, гаражей, объектов, связанных с проживанием граждан и не оказывающих негативного воздействия на окружающую среду.

Общественно-деловая зона – зона, предназначенная для размещения объектов здравоохранения, культуры, торговли, общественного питания, социального и коммунально-бытового назначения, предпринимательской деятельности, объектов среднего профессионального и высшего образования, административных, научно-исследовательских учреждений, культовых зданий, стоянок автомобильного транспорта, объектов делового, финансового назначения, иных объектов, связанных с обеспечением жизнедеятельности граждан. В перечень объектов капитального строительства, разрешенных для размещения в общественно-деловой зоне, могут включаться жилые дома, жилые дома блокированной застройки, многоквартирные дома, гостиницы, подземные или многоэтажные гаражи.

Производственная зона – зона, предназначенная для размещения промышленных, производственных объектов с различными нормативами воздействия на окружающую среду, коммунальных и складских объектов, а также для установления санитарно-защитных зон таких объектов в соответствии с требованиями технических регламентов.

Зона инженерной и транспортной инфраструктур – зона, предназначенная для размещения объектов инженерной и транспортной инфраструктур.

Зона рекреационного назначения – зона, предназначенная для размещения территорий, занятых городскими лесами, скверами, парками, городскими садами, прудами, озерами, водохранилищами, пляжами, береговыми полосами водных объектов общего пользования, а также в границах иных территорий, используемых и предназначенных для отдыха, туризма, занятий физической культурой и спортом.

Зона специального назначения – зона, предназначенная для размещения кладбищ, крематориев, скотомогильников, объектов, используемых для захоронения твердых коммунальных отходов, военных объектов, объектов, размещение которых может быть

обеспечено только путем выделения указанной зоны и недопустимо в других функциональных зонах.

Зона режимных территорий – зона размещения военных и других объектов, в отношении которых устанавливается особый режим.

Зона кладбищ – зона, предназначенная для размещения гражданских и воинских мест захоронений.

Зоны сельскохозяйственного использования – зона, предназначенная для ведения сельского хозяйства, садоводства и огородничества, развития объектов сельскохозяйственного назначения.

## 2.1 Параметры функциональных зон населенных пунктов городского поселения

Таблица 6

| № п/п | Название зоны                                | Площадь территории, га (существующее положение) | Максимально допустимый коэффициент застройки | Этажность (максимальная /средняя) | Плотность населения, чел/га |
|-------|--|---|--|-----------------------------------|-----------------------------|
| 1.    | Жилые зоны                                   | 2270,49   | 0,6  | 11/5                              | 11,42                       |
| 2.    | Производственная зона                        | 1546,31   | 0,6  | 5/2                               | -                           |
| 3.    | Зона инженерной и транспортной инфраструктур | 274,16  | 0,6  | -                                 | -                           |
| 4.    | Общественно-деловая зона                     | 97,91   | -  | -                                 | -                           |
| 5.    | Зоны рекреационного назначения               | 479,63  | -  | -                                 | -                           |
| 6.    | Зона специального назначения                 | 264,28  | -  | -                                 | -                           |
| 7.    | Зона режимных территорий                     | 23,52   | -  | -                                 | -                           |
| 8.    | Зона кладбищ                                 | 30,21   | -  | -                                 | -                           |
| 9.    | Зоны сельскохозяйственного использования     | 655,25  | -  | -                                 | -                           |
|       | Общая площадь                                | 5641,76   |  |                                   |                             |

2.2 Сведения о планируемых для размещения в функциональных зонах объектах федерального значения, объектах регионального значения, объектах местного значения, за исключением линейных объектов

В границы городского поселения включена экономическая зона промышленно-производственного типа федерального значения «Липецк» площадью 1024,34 га.

Строительства объектов регионального значения для размещения в функциональных зонах на территории городского поселения не планируется.

Сведения о планируемых для размещения в функциональных зонах объектах местного значения, за исключением линейных объектов

Таблица 7

| № п/п | Наименование мероприятия | Сроки реализации |                |
|-------|--------------------------|------------------|----------------|
|       |                          | Первая очередь   | Расчетный срок |
| 1.    | Социальная сфера         |                  |                |

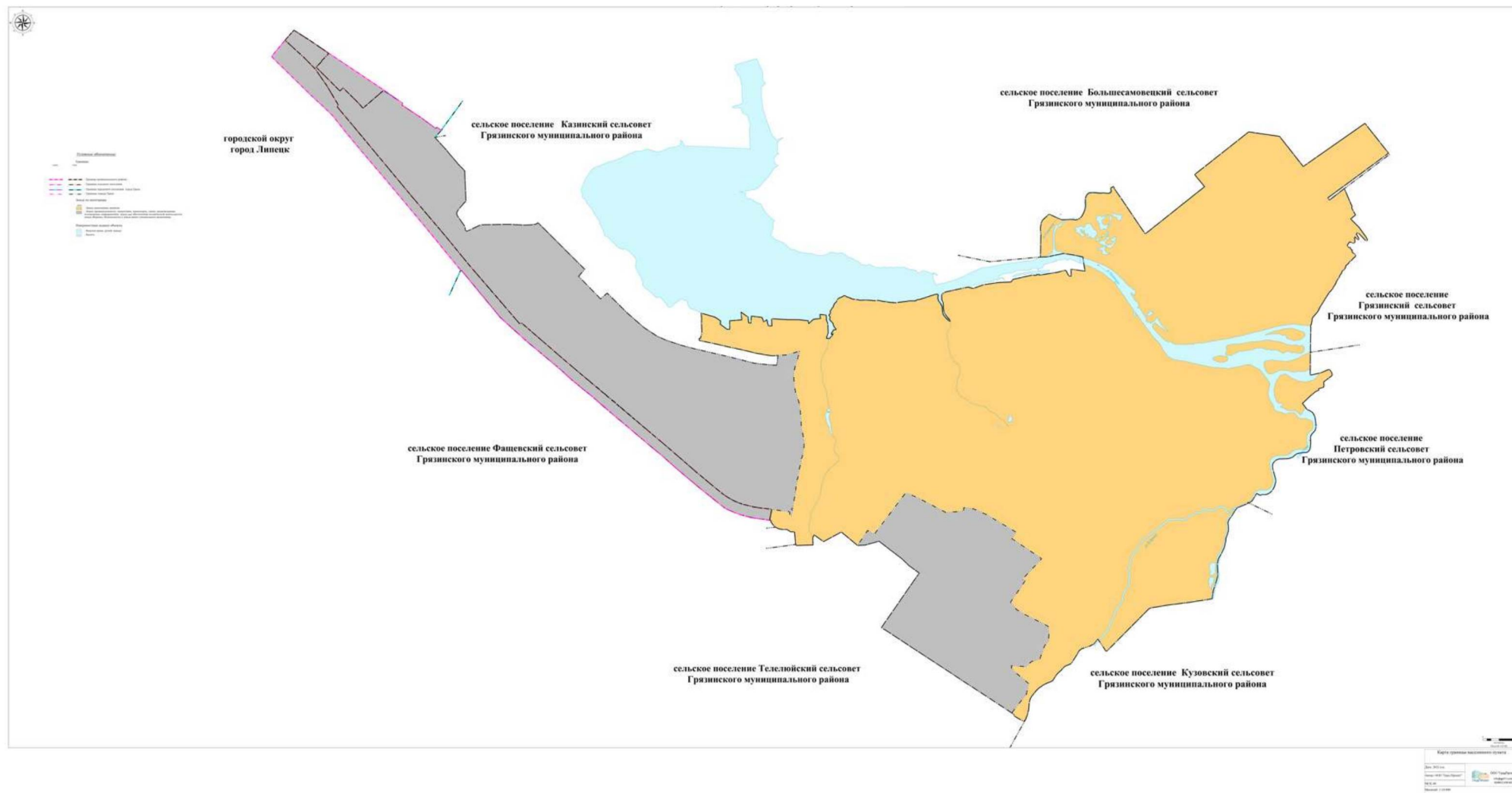
| № п/п  | Наименование мероприятия   | Сроки реализации |                |
|--|--|------------------|----------------|
|  |  | Первая очередь   | Расчетный срок |
| 1.1.   | Ведется строительство школы на 800 мест в северо-западном районе города Грязи, ввод в эксплуатацию планируется в 2022 г.   | Первая очередь   | -              |
| 1.2.   | Реконструкция помещений поликлинического корпуса ГУЗ «Грязинская ЦРБ» в целях создания кабинета рентгеновской компьютерной томографии, расположенного по адресу: города Грязи, ул. Социалистическая, д. 5; срок реализации – 2022 г. | Первая очередь   | -              |
| 1.3.   | Строительство детского сада на 200 мест в северо-западном районе города Грязи  | -                | Расчетный срок |
| 1.4.   | Строительство школы на 500-600 мест в северо-восточном районе города Грязи   | -                | Расчетный срок |
| 1.5.   | Строительство детского сада на 135 мест в северо-восточном районе города Грязи   | -                | Расчетный срок |
| 1.6.   | Размещение объектов обслуживания в северо-западном и северо-восточном районах  | -                | Расчетный срок |
| 1.7.   | Размещение объектов обслуживания на планируемой территории в северо-восточной части города Грязи в районе автодороги Липецк-Грязи-Песковатка площадью 70 га  | -                | Расчетный срок |
| 1.8.   | Реконструкция здания центра непрерывного образования для размещения комплекса, включающего в себя учебный корпус, детский сад, столовую, бассейн   | -                | Расчетный срок |
| <b>2. Жилищная сфера</b>   |  |                  |                |
| 2.1.   | Снос ветхого жилого фонда  | Первая очередь   | -              |
| 2.2.   | Жилищное малоэтажное строительство в Северо-западном и Северо-восточном районах  | Первая очередь   | -              |
| 2.3.   | Комплексное благоустройство жилых кварталов  | Первая очередь   | -              |
| 2.4.   | Объектами жилой инфраструктуры проектируемую территорию в северо-восточной части г. Грязи в районе автодороги Липецк-Грязи-Песковатка площадью 70 га   | -                | Расчетный срок |
| <b>3. Транспортная сфера</b>                                     |  |                  |                |
| 3.1.   | Строительство магистрали городского значения от восточной промзоны центрального района (территория сахарного завода) до промзоны южного района протяженностью 2,6 км   | Первая очередь   | -              |
| 3.2.   | Строительство путепровода в створе вышеназванной магистрали на пересечении с железной дорогой  | Первая очередь   | -              |
| 3.3.   | Реконструкция улиц в районах новой застройки, в том числе участка улицы Гагарина в западном направлении от ул. Расковой протяженностью 0,9 км  | Первая очередь   | -              |
| 3.4.   | Реконструкция автомобильного моста через р. Матыра в створе ул. Победы   | Первая очередь   | -              |
| 3.5.   | Реконструкция путепровода на 472 км ПК 2 станция «Грязи»   | Первая очередь   | -              |
| 3.6.   | Строительство улично-дорожной сети в Северо-западном и Северо-восточном районах  | Первая очередь   | -              |
| 3.7.   | Строительство улично-дорожной сети на планируемой территории в северо-восточной части г. Грязи в районе автодороги Липецк-Грязи-Песковатка площадью 70 га  | -                | Расчетный срок |
| 3.8.   | Расширение автомобильной дороги по ул. Воровского  | Первая очередь   | -              |
| <b>4. Объекты массового отдыха, благоустройства и озеленения</b> |  |                  |                |
| 4.1.   | Строительство парковой зоны в районе ул. Станционная   | Первая очередь   | -              |

| № п/п                      | Наименование мероприятия   | Сроки реализации |                |
|----------------------------|--|------------------|----------------|
|                            |  | Первая очередь   | Расчетный срок |
| 4.2.                       | Благоустройство набережной р. Матыра протяженностью 900 м  | Первая очередь   | -              |
| 4.3.                       | Благоустройство сквера «50 лет Победы»   | Первая очередь   | -              |
| 4.4.                       | Строительство сквера по ул. Тамбовская   | Первая очередь   | -              |
| 4.5.                       | Строительство сквера в районе земельного участка с кадастровым номером 48:02:1041801:390 по ул. Гагарина | Первая очередь   | -              |
| 4.6.                       | Благоустройство сквера «Новорождённых» на территории ГУЗ «Грязинская ЦРБ»                                | Первая очередь   | -              |
| 5. Охрана окружающей среды |  |                  |                |
| 5.1.                       | Строительство мусоросортировочного комплекса в районе южной окраины г. Грязи                             | Первая очередь   | -              |

## РАЗДЕЛ II. ГРАФИЧЕСКИЕ МАТЕРИАЛЫ

В состав генерального плана городского поселения город Грязи Грязинского муниципального района Липецкой области входят следующие графические материалы:

1. Карта границы населенного пункта городского поселения город Грязи Грязинского муниципального района Липецкой области, М 1:10 000<sup>1</sup>



<sup>1</sup> Сведения об описаниях местоположения границ населенного пункта, входящего в состав поселения, приведены в приложении к генеральному плану городского поселения город Грязи Грязинского муниципального района Липецкой области.









|  |
|--|
| Раздел 3   |
| Сведения о местоположении измененных (уточненных) границ объекта |
| 1. Система координат МСК-48                                      |
| 2. Сведения о характерных точках границ объекта                  |

| Обозначение характерных точек части границы | Существующие координаты, м |            | Измененные (уточненные) координаты, м |            | Метод определения координат характерной точки | Средняя квадратичная погрешность положения характерной точки (Mt), м | Описание обозначения точки |
|---|----------------------------|------------|---------------------------------------|------------|---|--|----------------------------|
|   | X                          | Y          | X                                     | Y          |   |  |                            |
| 1   | 2                          | 3          | 4                                     | 5          | 6   | 7  | 8                          |
| 1   | 409170,82                  | 1353399,44 | 407144,38                             | 1343426,91 | Аналитический метод                           | 0,10   |                            |
| 2   | 409267,81                  | 1353355,41 | 407086,46                             | 1343641,98 | Аналитический метод                           | 0,10   |                            |
| 3   | 409193,58                  | 1353262,79 | 407031,06                             | 1343731,63 | Аналитический метод                           | 0,10   |                            |
| 4   | 409047,80                  | 1353080,73 | 406979,12                             | 1343725,78 | Аналитический метод                           | 0,10   |                            |
| 5   | 408920,20                  | 1352924,46 | 406901,04                             | 1343836,35 | Аналитический метод                           | 0,10   |                            |
| 6   | 408865,14                  | 1352847,59 | 406903,39                             | 1343875,77 | Аналитический метод                           | 0,10   |                            |
| 7   | 408790,19                  | 1352726,93 | 407036,22                             | 1343872,75 | Аналитический метод                           | 0,10   |                            |
| 8   | 408724,29                  | 1352615,21 | 407052,09                             | 1344059,45 | Аналитический метод                           | 0,10   |                            |
| 9   | 408612,32                  | 1352424,96 | 407172,37                             | 1344044,06 | Аналитический метод                           | 0,10   |                            |
| 10  | 408525,55                  | 1352279,52 | 407096,37                             | 1344156,69 | Аналитический метод                           | 0,10   |                            |
| 11  | 408500,62                  | 1352197,67 | 407009,26                             | 1344165,62 | Аналитический метод                           | 0,10   |                            |
| 12  | 408484,19                  | 1352119,99 | 407003,28                             | 1344200,95 | Аналитический метод                           | 0,10   |                            |
| 13  | 408475,72                  | 1351972,40 | 407113,33                             | 1344206,39 | Аналитический метод                           | 0,10   |                            |
| 14  | 408465,90                  | 1351783,54 | 407095,84                             | 1344372,58 | Аналитический метод                           | 0,10   |                            |
| 15  | 408460,01                  | 1351699,44 | 407025,46                             | 1344400,06 | Аналитический метод                           | 0,10   |                            |
| 16  | 408451,02                  | 1351627,53 | 407063,17                             | 1344447,54 | Аналитический метод                           | 0,10   |                            |
| 17  | 408431,03                  | 1351569,46 | 406967,85                             | 1344471,05 | Аналитический метод                           | 0,10   |                            |
| 18  | 408409,09                  | 1351535,21 | 406967,72                             | 1344526,85 | Аналитический метод                           | 0,10   |                            |
| 19  | 408342,83                  | 1351447,31 | 407078,20                             | 1344520,74 | Аналитический метод                           | 0,10   |                            |
| 20  | 408175,70                  | 1351239,99 | 407069,43                             | 1344780,13 | Аналитический                                 | 0,10   |                            |

| Обозначение<br>характерных<br>точек части<br>границы | Существующие<br>координаты, м |            | Измененные<br>(уточненные)<br>координаты, м |            | Метод определения<br>координат<br>характерной точки | Средняя<br>квадратичная<br>погрешность<br>положения<br>характерной<br>точки (Mt),м | Описание<br>обозначени<br>я точки |
|--|-------------------------------|------------|---|------------|---|--|-----------------------------------|
|  | X                             | Y          | X   | Y          |   |  |                                   |
| 1  | 2                             | 3          | 4   | 5          | 6   | 7  | 8                                 |
|  |                               |            |   |            | метод   |  |                                   |
| 21   | 407981,90                     | 1351002,70 | 407071,57                                   | 1344931,03 | Аналитический<br>метод                              | 0,10   |                                   |
| 22   | 407803,55                     | 1350781,17 | 407059,94                                   | 1345087,34 | Аналитический<br>метод                              | 0,10   |                                   |
| 23   | 408117,36                     | 1350556,66 | 407013,26                                   | 1345098,30 | Аналитический<br>метод                              | 0,10   |                                   |
| 24   | 408293,77                     | 1350433,14 | 407080,71                                   | 1345167,96 | Аналитический<br>метод                              | 0,10   |                                   |
| 25   | 408457,01                     | 1350319,25 | 407097,46                                   | 1345280,50 | Аналитический<br>метод                              | 0,10   |                                   |
| 26   | 408606,01                     | 1350211,28 | 407159,00                                   | 1345266,24 | Аналитический<br>метод                              | 0,10   |                                   |
| 27   | 408810,30                     | 1350065,35 | 407151,19                                   | 1345364,07 | Аналитический<br>метод                              | 0,10   |                                   |
| 28   | 408980,39                     | 1349946,64 | 407110,85                                   | 1345369,68 | Аналитический<br>метод                              | 0,10   |                                   |
| 29   | 409185,71                     | 1349796,99 | 407110,74                                   | 1345369,78 | Аналитический<br>метод                              | 0,10   |                                   |
| 30   | 409225,80                     | 1349778,71 | 407081,17                                   | 1345368,72 | Аналитический<br>метод                              | 0,10   |                                   |
| 31   | 409214,52                     | 1349754,98 | 407042,14                                   | 1345385,59 | Аналитический<br>метод                              | 0,10   |                                   |
| 32   | 409205,42                     | 1349740,75 | 406995,15                                   | 1345394,92 | Аналитический<br>метод                              | 0,10   |                                   |
| 33   | 409190,03                     | 1349735,57 | 406916,43                                   | 1345399,06 | Аналитический<br>метод                              | 0,10   |                                   |
| 34   | 409172,60                     | 1349739,93 | 406883,30                                   | 1345403,20 | Аналитический<br>метод                              | 0,10   |                                   |
| 35   | 409156,77                     | 1349745,86 | 406807,11                                   | 1345380,07 | Аналитический<br>метод                              | 0,10   |                                   |
| 36   | 409135,04                     | 1349742,32 | 406791,97                                   | 1345377,79 | Аналитический<br>метод                              | 0,10   |                                   |
| 37   | 409118,94                     | 1349711,21 | 406791,97                                   | 1345377,81 | Аналитический<br>метод                              | 0,10   |                                   |
| 38   | 409118,19                     | 1349679,99 | 406791,67                                   | 1345410,54 | Аналитический<br>метод                              | 0,10   |                                   |
| 39   | 409124,73                     | 1349631,78 | 406791,49                                   | 1345430,96 | Аналитический<br>метод                              | 0,10   |                                   |
| 40   | 409123,00                     | 1349612,74 | 406804,85                                   | 1345432,82 | Аналитический<br>метод                              | 0,10   |                                   |
| 41   | 409119,11                     | 1349586,84 | 406820,27                                   | 1345450,39 | Аналитический<br>метод                              | 0,10   |                                   |
| 42   | 409120,38                     | 1349541,85 | 406844,36                                   | 1345469,65 | Аналитический<br>метод                              | 0,10   |                                   |
| 43   | 409124,78                     | 1349491,54 | 406851,89                                   | 1345474,10 | Аналитический<br>метод                              | 0,10   |                                   |
| 44   | 409126,18                     | 1349465,60 | 406858,51                                   | 1345478,24 | Аналитический<br>метод                              | 0,10   |                                   |

| Обозначение<br>характерных<br>точек части<br>границы | Существующие<br>координаты, м |            | Измененные<br>(уточненные)<br>координаты, м |            | Метод определения<br>координат<br>характерной точки | Средняя<br>квадратичная<br>погрешность<br>положения<br>характерной<br>точки (Mt),м | Описание<br>обозначени<br>я точки |
|--|-------------------------------|------------|---|------------|---|--|-----------------------------------|
|  | X                             | Y          | X   | Y          |   |  |                                   |
| 1  | 2                             | 3          | 4   | 5          | 6   | 7  | 8                                 |
| 45   | 409119,96                     | 1349409,02 | 406865,12                                   | 1345479,10 | Аналитический<br>метод                              | 0,10   |                                   |
| 46   | 409106,56                     | 1349385,83 | 406865,39                                   | 1345476,10 | Аналитический<br>метод                              | 0,10   |                                   |
| 47   | 409090,56                     | 1349368,48 | 406861,15                                   | 1345470,43 | Аналитический<br>метод                              | 0,10   |                                   |
| 48   | 409068,25                     | 1349357,52 | 406855,41                                   | 1345465,08 | Аналитический<br>метод                              | 0,10   |                                   |
| 49   | 409038,00                     | 1349345,04 | 406853,29                                   | 1345460,31 | Аналитический<br>метод                              | 0,10   |                                   |
| 50   | 408995,66                     | 1349345,34 | 406851,77                                   | 1345457,02 | Аналитический<br>метод                              | 0,10   |                                   |
| 51   | 408943,29                     | 1349348,36 | 406855,34                                   | 1345453,10 | Аналитический<br>метод                              | 0,10   |                                   |
| 52   | 408898,31                     | 1349348,15 | 406859,53                                   | 1345452,77 | Аналитический<br>метод                              | 0,10   |                                   |
| 53   | 408844,26                     | 1349337,96 | 406867,92                                   | 1345451,81 | Аналитический<br>метод                              | 0,10   |                                   |
| 54   | 408800,72                     | 1349319,22 | 406879,32                                   | 1345452,93 | Аналитический<br>метод                              | 0,10   |                                   |
| 55   | 408759,82                     | 1349297,81 | 406888,68                                   | 1345463,05 | Аналитический<br>метод                              | 0,10   |                                   |
| 56   | 408723,08                     | 1349266,32 | 406896,42                                   | 1345471,07 | Аналитический<br>метод                              | 0,10   |                                   |
| 57   | 408706,47                     | 1349237,86 | 406905,42                                   | 1345472,81 | Аналитический<br>метод                              | 0,10   |                                   |
| 58   | 408697,75                     | 1349202,47 | 406910,23                                   | 1345473,66 | Аналитический<br>метод                              | 0,10   |                                   |
| 59   | 408703,84                     | 1349165,38 | 406914,15                                   | 1345475,74 | Аналитический<br>метод                              | 0,10   |                                   |
| 60   | 408703,47                     | 1349114,05 | 406919,55                                   | 1345477,20 | Аналитический<br>метод                              | 0,10   |                                   |
| 61   | 408702,76                     | 1349089,71 | 406923,18                                   | 1345481,36 | Аналитический<br>метод                              | 0,10   |                                   |
| 62   | 408700,43                     | 1349059,03 | 406927,44                                   | 1345490,02 | Аналитический<br>метод                              | 0,10   |                                   |
| 63   | 408696,28                     | 1348996,61 | 406926,02                                   | 1345501,42 | Аналитический<br>метод                              | 0,10   |                                   |
| 64   | 408716,46                     | 1348932,96 | 406927,03                                   | 1345516,70 | Аналитический<br>метод                              | 0,10   |                                   |
| 65   | 408779,47                     | 1348789,09 | 406931,86                                   | 1345522,35 | Аналитический<br>метод                              | 0,10   |                                   |
| 66   | 408683,49                     | 1348688,70 | 406938,17                                   | 1345524,11 | Аналитический<br>метод                              | 0,10   |                                   |
| 67   | 408639,43                     | 1348669,43 | 406946,21                                   | 1345516,26 | Аналитический<br>метод                              | 0,10   |                                   |
| 68   | 408558,38                     | 1348658,90 | 406962,77                                   | 1345498,16 | Аналитический<br>метод                              | 0,10   |                                   |
| 69   | 408467,42                     | 1348668,55 | 406991,44                                   | 1345482,37 | Аналитический                                       | 0,10   |                                   |

| Обозначение<br>характерных<br>точек части<br>границы | Существующие<br>координаты, м |            | Измененные<br>(уточненные)<br>координаты, м |            | Метод определения<br>координат<br>характерной точки | Средняя<br>квадратичная<br>погрешность<br>положения<br>характерной<br>точки (Mt),м | Описание<br>обозначени<br>я точки |
|--|-------------------------------|------------|---|------------|---|--|-----------------------------------|
|  | X                             | Y          | X   | Y          |   |  |                                   |
| 1  | 2                             | 3          | 4   | 5          | 6   | 7  | 8                                 |
|  |                               |            |   |            | метод   |  |                                   |
| 70   | 408369,52                     | 1348668,72 | 407005,82                                   | 1345480,47 | Аналитический<br>метод                              | 0,10   |                                   |
| 71   | 408113,91                     | 1348668,43 | 407023,16                                   | 1345473,76 | Аналитический<br>метод                              | 0,10   |                                   |
| 72   | 408117,17                     | 1348766,59 | 407039,76                                   | 1345462,26 | Аналитический<br>метод                              | 0,10   |                                   |
| 73   | 408176,43                     | 1349027,61 | 407057,62                                   | 1345443,26 | Аналитический<br>метод                              | 0,10   |                                   |
| 74   | 408153,20                     | 1349197,82 | 407066,24                                   | 1345434,50 | Аналитический<br>метод                              | 0,10   |                                   |
| 75   | 408128,61                     | 1349325,53 | 407070,70                                   | 1345427,58 | Аналитический<br>метод                              | 0,10   |                                   |
| 76   | 407911,02                     | 1349364,29 | 407078,45                                   | 1345421,83 | Аналитический<br>метод                              | 0,10   |                                   |
| 77   | 407923,93                     | 1349237,72 | 407089,24                                   | 1345421,16 | Аналитический<br>метод                              | 0,10   |                                   |
| 78   | 407937,09                     | 1349146,23 | 407098,85                                   | 1345423,18 | Аналитический<br>метод                              | 0,10   |                                   |
| 79   | 407826,59                     | 1349151,27 | 407115,50                                   | 1345425,76 | Аналитический<br>метод                              | 0,10   |                                   |
| 80   | 407833,75                     | 1349111,89 | 407128,67                                   | 1345422,67 | Аналитический<br>метод                              | 0,10   |                                   |
| 81   | 407919,50                     | 1349064,52 | 407145,67                                   | 1345410,86 | Аналитический<br>метод                              | 0,10   |                                   |
| 82   | 407882,40                     | 1348929,81 | 407156,16                                   | 1345409,29 | Аналитический<br>метод                              | 0,10   |                                   |
| 83   | 407831,49                     | 1348647,47 | 407163,11                                   | 1345417,03 | Аналитический<br>метод                              | 0,10   |                                   |
| 84   | 407828,54                     | 1348531,65 | 407171,57                                   | 1345426,56 | Аналитический<br>метод                              | 0,10   |                                   |
| 85   | 407761,72                     | 1348253,68 | 407189,20                                   | 1345432,10 | Аналитический<br>метод                              | 0,10   |                                   |
| 86   | 407717,89                     | 1348217,85 | 407195,18                                   | 1345430,86 | Аналитический<br>метод                              | 0,10   |                                   |
| 87   | 407709,17                     | 1348039,37 | 407206,85                                   | 1345426,29 | Аналитический<br>метод                              | 0,10   |                                   |
| 88   | 407669,17                     | 1347796,28 | 407217,66                                   | 1345429,51 | Аналитический<br>метод                              | 0,10   |                                   |
| 89   | 407607,44                     | 1347635,17 | 407232,72                                   | 1345439,28 | Аналитический<br>метод                              | 0,10   |                                   |
| 90   | 407627,05                     | 1347554,26 | 407239,96                                   | 1345445,22 | Аналитический<br>метод                              | 0,10   |                                   |
| 91   | 407544,86                     | 1347207,32 | 407249,28                                   | 1345448,75 | Аналитический<br>метод                              | 0,10   |                                   |
| 92   | 407508,32                     | 1347151,25 | 407259,51                                   | 1345453,17 | Аналитический<br>метод                              | 0,10   |                                   |
| 93   | 407434,98                     | 1347149,65 | 407266,89                                   | 1345460,53 | Аналитический<br>метод                              | 0,10   |                                   |

| Обозначение<br>характерных<br>точек части<br>границы | Существующие<br>координаты, м |            | Измененные<br>(уточненные)<br>координаты, м |            | Метод определения<br>координат<br>характерной точки | Средняя<br>квадратичная<br>погрешность<br>положения<br>характерной<br>точки (Mt),м | Описание<br>обозначени<br>я точки |
|--|-------------------------------|------------|---|------------|---|--|-----------------------------------|
|  | X                             | Y          | X   | Y          |   |  |                                   |
| 1  | 2                             | 3          | 4   | 5          | 6   | 7  | 8                                 |
| 94   | 407373,52                     | 1347175,60 | 407271,44                                   | 1345467,09 | Аналитический<br>метод                              | 0,10   |                                   |
| 95   | 407287,47                     | 1347180,46 | 407274,76                                   | 1345470,66 | Аналитический<br>метод                              | 0,10   |                                   |
| 96   | 407237,59                     | 1347190,39 | 407284,67                                   | 1345473,59 | Аналитический<br>метод                              | 0,10   |                                   |
| 97   | 407199,48                     | 1347210,85 | 407294,00                                   | 1345476,82 | Аналитический<br>метод                              | 0,10   |                                   |
| 98   | 407144,51                     | 1347252,69 | 407299,99                                   | 1345477,07 | Аналитический<br>метод                              | 0,10   |                                   |
| 99   | 407121,30                     | 1347276,24 | 407305,70                                   | 1345478,83 | Аналитический<br>метод                              | 0,10   |                                   |
| 100  | 407093,77                     | 1347290,26 | 407318,63                                   | 1345483,23 | Аналитический<br>метод                              | 0,10   |                                   |
| 101  | 407094,73                     | 1347276,43 | 407332,18                                   | 1345492,43 | Аналитический<br>метод                              | 0,10   |                                   |
| 102  | 407140,06                     | 1347224,03 | 407340,91                                   | 1345497,45 | Аналитический<br>метод                              | 0,10   |                                   |
| 103  | 407194,99                     | 1347177,94 | 407344,25                                   | 1345502,23 | Аналитический<br>метод                              | 0,10   |                                   |
| 104  | 407238,50                     | 1347168,06 | 407345,48                                   | 1345507,31 | Аналитический<br>метод                              | 0,10   |                                   |
| 105  | 407314,96                     | 1347160,08 | 407348,22                                   | 1345510,89 | Аналитический<br>метод                              | 0,10   |                                   |
| 106  | 407362,62                     | 1347136,35 | 407354,53                                   | 1345515,34 | Аналитический<br>метод                              | 0,10   |                                   |
| 107  | 407411,24                     | 1347098,81 | 407373,79                                   | 1345524,49 | Аналитический<br>метод                              | 0,10   |                                   |
| 108  | 407452,64                     | 1347092,13 | 407400,78                                   | 1345540,14 | Аналитический<br>метод                              | 0,10   |                                   |
| 109  | 407502,60                     | 1347093,90 | 407415,88                                   | 1345555,01 | Аналитический<br>метод                              | 0,10   |                                   |
| 110  | 407509,87                     | 1347070,47 | 407425,26                                   | 1345577,08 | Аналитический<br>метод                              | 0,10   |                                   |
| 111  | 407484,84                     | 1346988,81 | 407429,24                                   | 1345588,74 | Аналитический<br>метод                              | 0,10   |                                   |
| 112  | 407443,65                     | 1346876,45 | 407438,07                                   | 1345608,15 | Аналитический<br>метод                              | 0,10   |                                   |
| 113  | 407420,82                     | 1346804,35 | 407442,02                                   | 1345615,31 | Аналитический<br>метод                              | 0,10   |                                   |
| 114  | 407416,29                     | 1346766,12 | 407449,86                                   | 1345621,55 | Аналитический<br>метод                              | 0,10   |                                   |
| 115  | 407397,04                     | 1346748,19 | 407452,65                                   | 1345629,39 | Аналитический<br>метод                              | 0,10   |                                   |
| 116  | 407395,21                     | 1346641,92 | 407455,28                                   | 1345644,34 | Аналитический<br>метод                              | 0,10   |                                   |
| 117  | 407387,51                     | 1346604,78 | 407456,35                                   | 1345648,47 | Аналитический<br>метод                              | 0,10   |                                   |
| 118  | 407377,47                     | 1346538,96 | 407453,44                                   | 1345660,77 | Аналитический                                       | 0,10   |                                   |

| Обозначение<br>характерных<br>точек части<br>границы | Существующие<br>координаты, м |            | Измененные<br>(уточненные)<br>координаты, м |            | Метод определения<br>координат<br>характерной точки | Средняя<br>квадратичная<br>погрешность<br>положения<br>характерной<br>точки (Mt),м | Описание<br>обозначени<br>я точки |
|--|-------------------------------|------------|---|------------|---|--|-----------------------------------|
|  | X                             | Y          | X   | Y          |   |  |                                   |
| 1  | 2                             | 3          | 4   | 5          | 6   | 7  | 8                                 |
|  |                               |            |   |            | метод   |  |                                   |
| 119  | 407362,96                     | 1346442,35 | 407443,33                                   | 1345672,53 | Аналитический<br>метод                              | 0,10   |                                   |
| 120  | 407365,49                     | 1346349,87 | 407439,19                                   | 1345680,65 | Аналитический<br>метод                              | 0,10   |                                   |
| 121  | 407375,71                     | 1346293,47 | 407433,05                                   | 1345701,66 | Аналитический<br>метод                              | 0,10   |                                   |
| 122  | 407384,73                     | 1346216,88 | 407421,03                                   | 1345733,95 | Аналитический<br>метод                              | 0,10   |                                   |
| 123  | 407395,00                     | 1346166,86 | 407417,52                                   | 1345745,06 | Аналитический<br>метод                              | 0,10   |                                   |
| 124  | 407387,11                     | 1346103,15 | 407411,59                                   | 1345754,99 | Аналитический<br>метод                              | 0,10   |                                   |
| 125  | 407392,86                     | 1346061,88 | 407408,36                                   | 1345764,90 | Аналитический<br>метод                              | 0,10   |                                   |
| 126  | 407394,31                     | 1346025,77 | 407406,93                                   | 1345774,80 | Аналитический<br>метод                              | 0,10   |                                   |
| 127  | 407395,34                     | 1346002,69 | 407406,68                                   | 1345781,99 | Аналитический<br>метод                              | 0,10   |                                   |
| 128  | 407395,47                     | 1345974,00 | 407405,23                                   | 1345788,89 | Аналитический<br>метод                              | 0,10   |                                   |
| 129  | 407394,28                     | 1345934,75 | 407402,63                                   | 1345800,90 | Аналитический<br>метод                              | 0,10   |                                   |
| 130  | 407392,21                     | 1345896,71 | 407401,21                                   | 1345812,89 | Аналитический<br>метод                              | 0,10   |                                   |
| 131  | 407392,65                     | 1345874,08 | 407401,25                                   | 1345817,98 | Аналитический<br>метод                              | 0,10   |                                   |
| 132  | 407397,37                     | 1345862,35 | 407397,43                                   | 1345829,10 | Аналитический<br>метод                              | 0,10   |                                   |
| 133  | 407400,27                     | 1345848,85 | 407399,30                                   | 1345839,57 | Аналитический<br>метод                              | 0,10   |                                   |
| 134  | 407399,30                     | 1345839,57 | 407400,27                                   | 1345848,85 | Аналитический<br>метод                              | 0,10   |                                   |
| 135  | 407397,43                     | 1345829,10 | 407397,37                                   | 1345862,35 | Аналитический<br>метод                              | 0,10   |                                   |
| 136  | 407401,25                     | 1345817,98 | 407392,65                                   | 1345874,08 | Аналитический<br>метод                              | 0,10   |                                   |
| 137  | 407401,21                     | 1345812,89 | 407392,21                                   | 1345896,71 | Аналитический<br>метод                              | 0,10   |                                   |
| 138  | 407402,63                     | 1345800,90 | 407394,28                                   | 1345934,75 | Аналитический<br>метод                              | 0,10   |                                   |
| 139  | 407405,23                     | 1345788,89 | 407395,47                                   | 1345974,00 | Аналитический<br>метод                              | 0,10   |                                   |
| 140  | 407406,68                     | 1345781,99 | 407395,34                                   | 1346002,69 | Аналитический<br>метод                              | 0,10   |                                   |
| 141  | 407406,93                     | 1345774,80 | 407394,31                                   | 1346025,77 | Аналитический<br>метод                              | 0,10   |                                   |
| 142  | 407408,36                     | 1345764,90 | 407392,86                                   | 1346061,88 | Аналитический<br>метод                              | 0,10   |                                   |



| Обозначение<br>характерных<br>точек части<br>границы | Существующие<br>координаты, м |            | Измененные<br>(уточненные)<br>координаты, м |            | Метод определения<br>координат<br>характерной точки | Средняя<br>квадратичная<br>погрешность<br>положения<br>характерной<br>точки (Mt),м | Описание<br>обозначени<br>я точки |
|--|-------------------------------|------------|---|------------|---|--|-----------------------------------|
|  | X                             | Y          | X   | Y          |   |  |                                   |
| 1  | 2                             | 3          | 4   | 5          | 6   | 7  | 8                                 |
| 143  | 407411,59                     | 1345754,99 | 407387,11                                   | 1346103,15 | Аналитический<br>метод                              | 0,10   |                                   |
| 144  | 407417,52                     | 1345745,06 | 407395,01                                   | 1346166,86 | Аналитический<br>метод                              | 0,10   |                                   |
| 145  | 407421,03                     | 1345733,95 | 407384,73                                   | 1346216,88 | Аналитический<br>метод                              | 0,10   |                                   |
| 146  | 407433,05                     | 1345701,66 | 407375,71                                   | 1346293,47 | Аналитический<br>метод                              | 0,10   |                                   |
| 147  | 407439,19                     | 1345680,65 | 407365,49                                   | 1346349,87 | Аналитический<br>метод                              | 0,10   |                                   |
| 148  | 407443,33                     | 1345672,53 | 407362,96                                   | 1346442,35 | Аналитический<br>метод                              | 0,10   |                                   |
| 149  | 407453,44                     | 1345660,77 | 407377,47                                   | 1346538,96 | Аналитический<br>метод                              | 0,10   |                                   |
| 150  | 407456,35                     | 1345648,47 | 407387,51                                   | 1346604,78 | Аналитический<br>метод                              | 0,10   |                                   |
| 151  | 407455,28                     | 1345644,34 | 407395,21                                   | 1346641,92 | Аналитический<br>метод                              | 0,10   |                                   |
| 152  | 407452,65                     | 1345629,39 | 407397,04                                   | 1346748,19 | Аналитический<br>метод                              | 0,10   |                                   |
| 153  | 407449,86                     | 1345621,55 | 407416,29                                   | 1346766,12 | Аналитический<br>метод                              | 0,10   |                                   |
| 154  | 407442,02                     | 1345615,31 | 407420,82                                   | 1346804,35 | Аналитический<br>метод                              | 0,10   |                                   |
| 155  | 407438,07                     | 1345608,15 | 407443,65                                   | 1346876,45 | Аналитический<br>метод                              | 0,10   |                                   |
| 156  | 407429,24                     | 1345588,74 | 407484,84                                   | 1346988,81 | Аналитический<br>метод                              | 0,10   |                                   |
| 157  | 407425,26                     | 1345577,08 | 407509,87                                   | 1347070,47 | Аналитический<br>метод                              | 0,10   |                                   |
| 158  | 407415,88                     | 1345555,01 | 407502,60                                   | 1347093,90 | Аналитический<br>метод                              | 0,10   |                                   |
| 159  | 407400,78                     | 1345540,14 | 407452,64                                   | 1347092,13 | Аналитический<br>метод                              | 0,10   |                                   |
| 160  | 407373,79                     | 1345524,49 | 407411,24                                   | 1347098,81 | Аналитический<br>метод                              | 0,10   |                                   |
| 161  | 407354,53                     | 1345515,34 | 407362,62                                   | 1347136,35 | Аналитический<br>метод                              | 0,10   |                                   |
| 162  | 407348,21                     | 1345510,89 | 407314,96                                   | 1347160,08 | Аналитический<br>метод                              | 0,10   |                                   |
| 163  | 407345,48                     | 1345507,31 | 407238,50                                   | 1347168,06 | Аналитический<br>метод                              | 0,10   |                                   |
| 164  | 407344,25                     | 1345502,23 | 407194,99                                   | 1347177,94 | Аналитический<br>метод                              | 0,10   |                                   |
| 165  | 407340,91                     | 1345497,45 | 407140,06                                   | 1347224,03 | Аналитический<br>метод                              | 0,10   |                                   |
| 166  | 407332,18                     | 1345492,43 | 407094,73                                   | 1347276,43 | Аналитический<br>метод                              | 0,10   |                                   |
| 167  | 407318,63                     | 1345483,23 | 407093,77                                   | 1347290,26 | Аналитический                                       | 0,10   |                                   |

| Обозначение<br>характерных<br>точек части<br>границы | Существующие<br>координаты, м |            | Измененные<br>(уточненные)<br>координаты, м |            | Метод определения<br>координат<br>характерной точки | Средняя<br>квадратичная<br>погрешность<br>положения<br>характерной<br>точки (Mt),м | Описание<br>обозначени<br>я точки |
|--|-------------------------------|------------|---|------------|---|--|-----------------------------------|
|  | X                             | Y          | X   | Y          |   |  |                                   |
| 1  | 2                             | 3          | 4   | 5          | 6   | 7  | 8                                 |
|  |                               |            |   |            | метод   |  |                                   |
| 168  | 407305,70                     | 1345478,83 | 407121,30                                   | 1347276,24 | Аналитический<br>метод                              | 0,10   |                                   |
| 169  | 407299,99                     | 1345477,07 | 407144,51                                   | 1347252,69 | Аналитический<br>метод                              | 0,10   |                                   |
| 170  | 407294,00                     | 1345476,82 | 407199,48                                   | 1347210,85 | Аналитический<br>метод                              | 0,10   |                                   |
| 171  | 407284,67                     | 1345473,59 | 407237,59                                   | 1347190,39 | Аналитический<br>метод                              | 0,10   |                                   |
| 172  | 407274,76                     | 1345470,66 | 407287,47                                   | 1347180,46 | Аналитический<br>метод                              | 0,10   |                                   |
| 173  | 407271,44                     | 1345467,09 | 407373,52                                   | 1347175,60 | Аналитический<br>метод                              | 0,10   |                                   |
| 174  | 407266,89                     | 1345460,53 | 407434,98                                   | 1347149,65 | Аналитический<br>метод                              | 0,10   |                                   |
| 175  | 407259,51                     | 1345453,17 | 407508,32                                   | 1347151,25 | Аналитический<br>метод                              | 0,10   |                                   |
| 176  | 407249,28                     | 1345448,75 | 407544,86                                   | 1347207,32 | Аналитический<br>метод                              | 0,10   |                                   |
| 177  | 407239,96                     | 1345445,22 | 407627,05                                   | 1347554,26 | Аналитический<br>метод                              | 0,10   |                                   |
| 178  | 407232,72                     | 1345439,28 | 407607,44                                   | 1347635,17 | Аналитический<br>метод                              | 0,10   |                                   |
| 179  | 407217,66                     | 1345429,51 | 407669,17                                   | 1347796,28 | Аналитический<br>метод                              | 0,10   |                                   |
| 180  | 407206,85                     | 1345426,29 | 407709,17                                   | 1348039,37 | Аналитический<br>метод                              | 0,10   |                                   |
| 181  | 407195,18                     | 1345430,86 | 407717,89                                   | 1348217,85 | Аналитический<br>метод                              | 0,10   |                                   |
| 182  | 407189,20                     | 1345432,10 | 407761,72                                   | 1348253,68 | Аналитический<br>метод                              | 0,10   |                                   |
| 183  | 407171,57                     | 1345426,56 | 407828,54                                   | 1348531,65 | Аналитический<br>метод                              | 0,10   |                                   |
| 184  | 407163,11                     | 1345417,03 | 407830,62                                   | 1348613,38 | Аналитический<br>метод                              | 0,10   |                                   |
| 185  | 407156,16                     | 1345409,29 | 407841,02                                   | 1348613,49 | Аналитический<br>метод                              | 0,10   |                                   |
| 186  | 407145,67                     | 1345410,86 | 407840,63                                   | 1348661,94 | Аналитический<br>метод                              | 0,10   |                                   |
| 187  | 407128,67                     | 1345422,67 | 407834,09                                   | 1348661,84 | Аналитический<br>метод                              | 0,10   |                                   |
| 188  | 407115,50                     | 1345425,76 | 407882,40                                   | 1348929,81 | Аналитический<br>метод                              | 0,10   |                                   |
| 189  | 407098,85                     | 1345423,18 | 407919,50                                   | 1349064,52 | Аналитический<br>метод                              | 0,10   |                                   |
| 190  | 407089,24                     | 1345421,16 | 407833,75                                   | 1349111,89 | Аналитический<br>метод                              | 0,10   |                                   |
| 191  | 407078,45                     | 1345421,83 | 407826,62                                   | 1349151,12 | Аналитический<br>метод                              | 0,10   |                                   |

| Обозначение<br>характерных<br>точек части<br>границы | Существующие<br>координаты, м |            | Измененные<br>(уточненные)<br>координаты, м |            | Метод определения<br>координат<br>характерной точки | Средняя<br>квадратичная<br>погрешность<br>положения<br>характерной<br>точки (Mt),м | Описание<br>обозначени<br>я точки |
|--|-------------------------------|------------|---|------------|---|--|-----------------------------------|
|  | X                             | Y          | X   | Y          |   |  |                                   |
| 1  | 2                             | 3          | 4   | 5          | 6   | 7  | 8                                 |
| 192  | 407070,70                     | 1345427,58 | 407937,09                                   | 1349146,23 | Аналитический<br>метод                              | 0,10   |                                   |
| 193  | 407066,24                     | 1345434,50 | 407923,93                                   | 1349237,72 | Аналитический<br>метод                              | 0,10   |                                   |
| 194  | 407057,62                     | 1345443,26 | 407923,05                                   | 1349246,59 | Аналитический<br>метод                              | 0,10   |                                   |
| 195  | 407039,76                     | 1345462,26 | 407921,70                                   | 1349259,99 | Аналитический<br>метод                              | 0,10   |                                   |
| 196  | 407023,16                     | 1345473,76 | 407911,02                                   | 1349364,29 | Аналитический<br>метод                              | 0,10   |                                   |
| 197  | 407005,82                     | 1345480,47 | 408011,67                                   | 1349344,28 | Аналитический<br>метод                              | 0,10   |                                   |
| 198  | 406991,44                     | 1345482,37 | 408128,61                                   | 1349325,53 | Аналитический<br>метод                              | 0,10   |                                   |
| 199  | 406962,77                     | 1345498,16 | 408153,20                                   | 1349197,82 | Аналитический<br>метод                              | 0,10   |                                   |
| 200  | 406946,21                     | 1345516,26 | 408176,43                                   | 1349027,61 | Аналитический<br>метод                              | 0,10   |                                   |
| 201  | 406938,17                     | 1345524,11 | 408117,17                                   | 1348766,59 | Аналитический<br>метод                              | 0,10   |                                   |
| 202  | 406931,86                     | 1345522,35 | 408113,91                                   | 1348668,43 | Аналитический<br>метод                              | 0,10   |                                   |
| 203  | 406927,03                     | 1345516,70 | 408369,52                                   | 1348668,72 | Аналитический<br>метод                              | 0,10   |                                   |
| 204  | 406926,02                     | 1345501,42 | 408467,42                                   | 1348668,55 | Аналитический<br>метод                              | 0,10   |                                   |
| 205  | 406927,44                     | 1345490,02 | 408558,38                                   | 1348658,90 | Аналитический<br>метод                              | 0,10   |                                   |
| 206  | 406923,18                     | 1345481,36 | 408639,43                                   | 1348669,43 | Аналитический<br>метод                              | 0,10   |                                   |
| 207  | 406919,55                     | 1345477,20 | 408683,49                                   | 1348688,70 | Аналитический<br>метод                              | 0,10   |                                   |
| 208  | 406914,15                     | 1345475,74 | 408779,47                                   | 1348789,09 | Аналитический<br>метод                              | 0,10   |                                   |
| 209  | 406910,23                     | 1345473,66 | 408716,46                                   | 1348932,96 | Аналитический<br>метод                              | 0,10   |                                   |
| 210  | 406905,42                     | 1345472,81 | 408696,28                                   | 1348996,61 | Аналитический<br>метод                              | 0,10   |                                   |
| 211  | 406896,42                     | 1345471,07 | 408700,43                                   | 1349059,03 | Аналитический<br>метод                              | 0,10   |                                   |
| 212  | 406888,68                     | 1345463,05 | 408702,76                                   | 1349089,71 | Аналитический<br>метод                              | 0,10   |                                   |
| 213  | 406879,32                     | 1345452,93 | 408703,47                                   | 1349114,05 | Аналитический<br>метод                              | 0,10   |                                   |
| 214  | 406867,92                     | 1345451,81 | 408703,84                                   | 1349165,38 | Аналитический<br>метод                              | 0,10   |                                   |
| 215  | 406859,53                     | 1345452,77 | 408701,74                                   | 1349201,92 | Аналитический<br>метод                              | 0,10   |                                   |
| 216  | 406855,34                     | 1345453,10 | 408706,47                                   | 1349237,86 | Аналитический                                       | 0,10   |                                   |

| Обозначение<br>характерных<br>точек части<br>границы | Существующие<br>координаты, м |            | Измененные<br>(уточненные)<br>координаты, м |            | Метод определения<br>координат<br>характерной точки | Средняя<br>квадратичная<br>погрешность<br>положения<br>характерной<br>точки (Mt),м | Описание<br>обозначени<br>я точки |
|--|-------------------------------|------------|---|------------|---|--|-----------------------------------|
|  | X                             | Y          | X   | Y          |   |  |                                   |
| 1  | 2                             | 3          | 4   | 5          | 6   | 7  | 8                                 |
|  |                               |            |   |            | метод   |  |                                   |
| 217  | 406851,77                     | 1345457,02 | 408723,08                                   | 1349266,32 | Аналитический<br>метод                              | 0,10   |                                   |
| 218  | 406853,29                     | 1345460,31 | 408759,82                                   | 1349297,81 | Аналитический<br>метод                              | 0,10   |                                   |
| 219  | 406855,41                     | 1345465,08 | 408800,72                                   | 1349319,22 | Аналитический<br>метод                              | 0,10   |                                   |
| 220  | 406861,15                     | 1345470,43 | 408844,26                                   | 1349337,96 | Аналитический<br>метод                              | 0,10   |                                   |
| 221  | 406865,39                     | 1345476,10 | 408898,31                                   | 1349348,15 | Аналитический<br>метод                              | 0,10   |                                   |
| 222  | 406865,12                     | 1345479,10 | 408943,29                                   | 1349348,36 | Аналитический<br>метод                              | 0,10   |                                   |
| 223  | 406858,51                     | 1345478,24 | 408995,66                                   | 1349345,34 | Аналитический<br>метод                              | 0,10   |                                   |
| 224  | 406851,89                     | 1345474,10 | 409038,00                                   | 1349345,04 | Аналитический<br>метод                              | 0,10   |                                   |
| 225  | 406844,36                     | 1345469,65 | 409068,25                                   | 1349357,52 | Аналитический<br>метод                              | 0,10   |                                   |
| 226  | 406820,27                     | 1345450,39 | 409090,56                                   | 1349368,48 | Аналитический<br>метод                              | 0,10   |                                   |
| 227  | 406804,85                     | 1345432,82 | 409106,56                                   | 1349385,83 | Аналитический<br>метод                              | 0,10   |                                   |
| 228  | 406791,49                     | 1345430,96 | 409119,96                                   | 1349409,02 | Аналитический<br>метод                              | 0,10   |                                   |
| 229  | 406791,97                     | 1345377,79 | 409126,18                                   | 1349465,60 | Аналитический<br>метод                              | 0,10   |                                   |
| 230  | 406807,11                     | 1345380,07 | 409124,78                                   | 1349491,54 | Аналитический<br>метод                              | 0,10   |                                   |
| 231  | 406883,30                     | 1345403,20 | 409120,38                                   | 1349541,85 | Аналитический<br>метод                              | 0,10   |                                   |
| 232  | 406916,43                     | 1345399,06 | 409119,11                                   | 1349586,84 | Аналитический<br>метод                              | 0,10   |                                   |
| 233  | 406995,15                     | 1345394,92 | 409123,81                                   | 1349618,08 | Аналитический<br>метод                              | 0,10   |                                   |
| 234  | 407042,14                     | 1345385,59 | 409124,73                                   | 1349631,78 | Аналитический<br>метод                              | 0,10   |                                   |
| 235  | 407081,17                     | 1345368,72 | 409118,19                                   | 1349679,99 | Аналитический<br>метод                              | 0,10   |                                   |
| 236  | 407110,74                     | 1345369,78 | 409118,91                                   | 1349710,16 | Аналитический<br>метод                              | 0,10   |                                   |
| 237  | 407110,85                     | 1345369,68 | 409118,94                                   | 1349711,21 | Аналитический<br>метод                              | 0,10   |                                   |
| 238  | 407151,19                     | 1345364,07 | 409135,04                                   | 1349742,32 | Аналитический<br>метод                              | 0,10   |                                   |
| 239  | 407159,00                     | 1345266,24 | 409156,77                                   | 1349745,86 | Аналитический<br>метод                              | 0,10   |                                   |
| 240  | 407097,46                     | 1345280,50 | 409172,60                                   | 1349739,93 | Аналитический<br>метод                              | 0,10   |                                   |

| Обозначение<br>характерных<br>точек части<br>границы | Существующие<br>координаты, м |            | Измененные<br>(уточненные)<br>координаты, м |            | Метод определения<br>координат<br>характерной точки | Средняя<br>квадратичная<br>погрешность<br>положения<br>характерной<br>точки (Mt),м | Описание<br>обозначени<br>я точки |
|--|-------------------------------|------------|---|------------|---|--|-----------------------------------|
|  | X                             | Y          | X   | Y          |   |  |                                   |
| 1  | 2                             | 3          | 4   | 5          | 6   | 7  | 8                                 |
| 241  | 407080,71                     | 1345167,96 | 409190,03                                   | 1349735,57 | Аналитический<br>метод                              | 0,10   |                                   |
| 242  | 407013,26                     | 1345098,30 | 409205,42                                   | 1349740,75 | Аналитический<br>метод                              | 0,10   |                                   |
| 243  | 407059,94                     | 1345087,34 | 409214,52                                   | 1349754,98 | Аналитический<br>метод                              | 0,10   |                                   |
| 244  | 407071,57                     | 1344931,03 | 409225,80                                   | 1349778,71 | Аналитический<br>метод                              | 0,10   |                                   |
| 245  | 407069,43                     | 1344780,13 | 409185,71                                   | 1349796,99 | Аналитический<br>метод                              | 0,10   |                                   |
| 246  | 407078,20                     | 1344520,74 | 408980,39                                   | 1349946,64 | Аналитический<br>метод                              | 0,10   |                                   |
| 247  | 406967,72                     | 1344526,85 | 408933,64                                   | 1349979,39 | Аналитический<br>метод                              | 0,10   |                                   |
| 248  | 406967,85                     | 1344471,05 | 408896,68                                   | 1350005,08 | Аналитический<br>метод                              | 0,10   |                                   |
| 249  | 407063,17                     | 1344447,54 | 408882,49                                   | 1350014,97 | Аналитический<br>метод                              | 0,10   |                                   |
| 250  | 407025,46                     | 1344400,06 | 408810,30                                   | 1350065,35 | Аналитический<br>метод                              | 0,10   |                                   |
| 251  | 407095,84                     | 1344372,58 | 408606,01                                   | 1350211,28 | Аналитический<br>метод                              | 0,10   |                                   |
| 252  | 407113,33                     | 1344206,39 | 408506,97                                   | 1350284,39 | Аналитический<br>метод                              | 0,10   |                                   |
| 253  | 407003,28                     | 1344200,95 | 408520,37                                   | 1350304,93 | Аналитический<br>метод                              | 0,10   |                                   |
| 254  | 407009,26                     | 1344165,62 | 409252,41                                   | 1351189,29 | Аналитический<br>метод                              | 0,10   |                                   |
| 255  | 407096,37                     | 1344156,69 | 409436,45                                   | 1351031,15 | Аналитический<br>метод                              | 0,10   |                                   |
| 256  | 407172,37                     | 1344044,06 | 409450,49                                   | 1351048,27 | Аналитический<br>метод                              | 0,10   |                                   |
| 257  | 407052,09                     | 1344059,45 | 410112,61                                   | 1351855,71 | Аналитический<br>метод                              | 0,10   |                                   |
| 258  | 407036,22                     | 1343872,75 | 410054,01                                   | 1352334,66 | Аналитический<br>метод                              | 0,10   |                                   |
| 259  | 406903,39                     | 1343875,77 | 409595,45                                   | 1352710,71 | Аналитический<br>метод                              | 0,10   |                                   |
| 260  | 406901,04                     | 1343836,35 | 410282,52                                   | 1353652,77 | Аналитический<br>метод                              | 0,10   |                                   |
| 261  | 406979,12                     | 1343725,78 | 410169,00                                   | 1353747,00 | Аналитический<br>метод                              | 0,10   |                                   |
| 262  | 407031,06                     | 1343731,63 | 409828,56                                   | 1354028,66 | Аналитический<br>метод                              | 0,10   |                                   |
| 263  | 407086,46                     | 1343641,98 | 409118,39                                   | 1353101,90 | Аналитический<br>метод                              | 0,10   |                                   |
| 264  | 407144,38                     | 1343426,91 | 409086,65                                   | 1353129,24 | Аналитический<br>метод                              | 0,10   |                                   |
| 265  | 407080,26                     | 1343434,31 | 409193,58                                   | 1353262,79 | Аналитический                                       | 0,10   |                                   |

| Обозначение<br>характерных<br>точек части<br>границы | Существующие<br>координаты, м |            | Измененные<br>(уточненные)<br>координаты, м |            | Метод определения<br>координат<br>характерной точки | Средняя<br>квадратичная<br>погрешность<br>положения<br>характерной<br>точки (Mt),м | Описание<br>обозначени<br>я точки |
|--|-------------------------------|------------|---|------------|---|--|-----------------------------------|
|  | X                             | Y          | X   | Y          |   |  |                                   |
| 1  | 2                             | 3          | 4   | 5          | 6   | 7  | 8                                 |
|  |                               |            |   |            | метод   |  |                                   |
| 266  | 406972,75                     | 1343435,08 | 409267,81                                   | 1353355,41 | Аналитический<br>метод                              | 0,10   |                                   |
| 267  | 406871,02                     | 1343441,94 | 409170,82                                   | 1353399,44 | Аналитический<br>метод                              | 0,10   |                                   |
| 268  | 406807,64                     | 1343439,13 | 409041,11                                   | 1353458,32 | Аналитический<br>метод                              | 0,10   |                                   |
| 269  | 406743,30                     | 1343416,70 | 408999,24                                   | 1353480,31 | Аналитический<br>метод                              | 0,10   |                                   |
| 270  | 406719,14                     | 1343411,15 | 408970,74                                   | 1353476,45 | Аналитический<br>метод                              | 0,10   |                                   |
| 271  | 406699,49                     | 1343520,84 | 408924,82                                   | 1353501,18 | Аналитический<br>метод                              | 0,10   |                                   |
| 272  | 406666,78                     | 1343691,94 | 408864,08                                   | 1353538,22 | Аналитический<br>метод                              | 0,10   |                                   |
| 273  | 406628,41                     | 1343871,26 | 408801,17                                   | 1353462,75 | Аналитический<br>метод                              | 0,10   |                                   |
| 274  | 406586,62                     | 1344085,76 | 408678,72                                   | 1353592,43 | Аналитический<br>метод                              | 0,10   |                                   |
| 275  | 406539,51                     | 1344300,30 | 408523,65                                   | 1353710,13 | Аналитический<br>метод                              | 0,10   |                                   |
| 276  | 406508,78                     | 1344518,80 | 408487,18                                   | 1353729,37 | Аналитический<br>метод                              | 0,10   |                                   |
| 277  | 406542,72                     | 1344521,01 | 408470,85                                   | 1353721,36 | Аналитический<br>метод                              | 0,10   |                                   |
| 278  | 406537,83                     | 1344580,32 | 408481,48                                   | 1353691,45 | Аналитический<br>метод                              | 0,10   |                                   |
| 279  | 406538,70                     | 1344644,49 | 408578,43                                   | 1353597,21 | Аналитический<br>метод                              | 0,10   |                                   |
| 280  | 406546,24                     | 1344726,60 | 408588,40                                   | 1353567,37 | Аналитический<br>метод                              | 0,10   |                                   |
| 281  | 406561,11                     | 1344805,80 | 408569,99                                   | 1353555,24 | Аналитический<br>метод                              | 0,10   |                                   |
| 282  | 406572,94                     | 1344858,86 | 408510,60                                   | 1353592,27 | Аналитический<br>метод                              | 0,10   |                                   |
| 283  | 406617,11                     | 1344976,27 | 408487,58                                   | 1353596,50 | Аналитический<br>метод                              | 0,10   |                                   |
| 284  | 406594,28                     | 1344985,02 | 408480,70                                   | 1353581,64 | Аналитический<br>метод                              | 0,10   |                                   |
| 285  | 406443,44                     | 1344928,46 | 408526,46                                   | 1353535,22 | Аналитический<br>метод                              | 0,10   |                                   |
| 286  | 406370,12                     | 1344906,91 | 408504,73                                   | 1353529,95 | Аналитический<br>метод                              | 0,10   |                                   |
| 287  | 406267,74                     | 1344881,07 | 408446,49                                   | 1353538,50 | Аналитический<br>метод                              | 0,10   |                                   |
| 288  | 406220,72                     | 1344880,59 | 408426,01                                   | 1353518,31 | Аналитический<br>метод                              | 0,10   |                                   |
| 289  | 406130,84                     | 1344886,55 | 408447,25                                   | 1353454,44 | Аналитический<br>метод                              | 0,10   |                                   |

| Обозначение<br>характерных<br>точек части<br>границы | Существующие<br>координаты, м |            | Измененные<br>(уточненные)<br>координаты, м |            | Метод определения<br>координат<br>характерной точки | Средняя<br>квадратичная<br>погрешность<br>положения<br>характерной<br>точки (Mt),м | Описание<br>обозначени<br>я точки |
|--|-------------------------------|------------|---|------------|---|--|-----------------------------------|
|  | X                             | Y          | X   | Y          |   |  |                                   |
| 1  | 2                             | 3          | 4   | 5          | 6   | 7  | 8                                 |
| 290  | 406027,50                     | 1344897,91 | 408400,92                                   | 1353422,23 | Аналитический<br>метод                              | 0,10   |                                   |
| 291  | 405925,05                     | 1344919,90 | 408375,17                                   | 1353423,77 | Аналитический<br>метод                              | 0,10   |                                   |
| 292  | 405848,84                     | 1344951,52 | 408355,07                                   | 1353450,39 | Аналитический<br>метод                              | 0,10   |                                   |
| 293  | 405785,63                     | 1344973,22 | 408361,59                                   | 1353463,55 | Аналитический<br>метод                              | 0,10   |                                   |
| 294  | 405677,02                     | 1344990,76 | 408335,82                                   | 1353476,35 | Аналитический<br>метод                              | 0,10   |                                   |
| 295  | 405498,10                     | 1345008,80 | 408320,11                                   | 1353497,38 | Аналитический<br>метод                              | 0,10   |                                   |
| 296  | 405374,71                     | 1345016,63 | 408297,69                                   | 1353495,18 | Аналитический<br>метод                              | 0,10   |                                   |
| 297  | 405324,16                     | 1345035,80 | 408294,33                                   | 1353494,85 | Аналитический<br>метод                              | 0,10   |                                   |
| 298  | 405266,19                     | 1345047,25 | 408274,15                                   | 1353516,68 | Аналитический<br>метод                              | 0,10   |                                   |
| 299  | 405202,51                     | 1345059,97 | 408258,06                                   | 1353541,20 | Аналитический<br>метод                              | 0,10   |                                   |
| 300  | 405152,66                     | 1345062,37 | 408236,46                                   | 1353553,56 | Аналитический<br>метод                              | 0,10   |                                   |
| 301  | 405083,97                     | 1345060,41 | 408216,04                                   | 1353542,86 | Аналитический<br>метод                              | 0,10   |                                   |
| 302  | 405025,44                     | 1345049,79 | 408196,89                                   | 1353518,59 | Аналитический<br>метод                              | 0,10   |                                   |
| 303  | 404938,26                     | 1345033,65 | 408173,70                                   | 1353499,78 | Аналитический<br>метод                              | 0,10   |                                   |
| 304  | 404854,73                     | 1345015,45 | 408155,96                                   | 1353483,64 | Аналитический<br>метод                              | 0,10   |                                   |
| 305  | 404773,67                     | 1344998,45 | 408147,47                                   | 1353464,71 | Аналитический<br>метод                              | 0,10   |                                   |
| 306  | 404656,63                     | 1344979,26 | 408131,45                                   | 1353457,19 | Аналитический<br>метод                              | 0,10   |                                   |
| 307  | 404581,32                     | 1344966,31 | 408121,66                                   | 1353446,85 | Аналитический<br>метод                              | 0,10   |                                   |
| 308  | 404493,75                     | 1344953,85 | 408106,33                                   | 1353438,63 | Аналитический<br>метод                              | 0,10   |                                   |
| 309  | 404277,69                     | 1344922,29 | 408101,42                                   | 1353431,03 | Аналитический<br>метод                              | 0,10   |                                   |
| 310  | 404123,41                     | 1344897,64 | 408088,79                                   | 1353413,07 | Аналитический<br>метод                              | 0,10   |                                   |
| 311  | 404035,43                     | 1344884,78 | 408070,67                                   | 1353402,09 | Аналитический<br>метод                              | 0,10   |                                   |
| 312  | 404014,31                     | 1345018,60 | 408052,60                                   | 1353399,44 | Аналитический<br>метод                              | 0,10   |                                   |
| 313  | 403895,89                     | 1345093,43 | 408026,84                                   | 1353388,52 | Аналитический<br>метод                              | 0,10   |                                   |
| 314  | 403850,27                     | 1345059,42 | 408011,44                                   | 1353371,28 | Аналитический                                       | 0,10   |                                   |

| Обозначение<br>характерных<br>точек части<br>границы | Существующие<br>координаты, м |            | Измененные<br>(уточненные)<br>координаты, м |            | Метод определения<br>координат<br>характерной точки | Средняя<br>квадратичная<br>погрешность<br>положения<br>характерной<br>точки (Mt),м | Описание<br>обозначени<br>я точки |
|--|-------------------------------|------------|---|------------|---|--|-----------------------------------|
|  | X                             | Y          | X   | Y          |   |  |                                   |
| 1  | 2                             | 3          | 4   | 5          | 6   | 7  | 8                                 |
|  |                               |            |   |            | метод   |  |                                   |
| 315  | 403800,08                     | 1345014,41 | 407994,64                                   | 1353351,27 | Аналитический<br>метод                              | 0,10   |                                   |
| 316  | 403794,62                     | 1345051,24 | 407973,74                                   | 1353341,00 | Аналитический<br>метод                              | 0,10   |                                   |
| 317  | 403721,25                     | 1344947,67 | 407954,28                                   | 1353337,67 | Аналитический<br>метод                              | 0,10   |                                   |
| 318  | 403599,11                     | 1344961,35 | 407938,20                                   | 1353321,13 | Аналитический<br>метод                              | 0,10   |                                   |
| 319  | 403582,26                     | 1344974,17 | 407911,73                                   | 1353308,82 | Аналитический<br>метод                              | 0,10   |                                   |
| 320  | 403593,63                     | 1345231,29 | 407891,54                                   | 1353300,64 | Аналитический<br>метод                              | 0,10   |                                   |
| 321  | 403761,91                     | 1345230,08 | 407869,22                                   | 1353285,53 | Аналитический<br>метод                              | 0,10   |                                   |
| 322  | 403649,81                     | 1345391,77 | 407843,43                                   | 1353270,44 | Аналитический<br>метод                              | 0,10   |                                   |
| 323  | 403804,19                     | 1345665,86 | 407820,44                                   | 1353258,80 | Аналитический<br>метод                              | 0,10   |                                   |
| 324  | 403600,68                     | 1345921,34 | 407794,69                                   | 1353250,66 | Аналитический<br>метод                              | 0,10   |                                   |
| 325  | 403607,85                     | 1346035,60 | 407776,56                                   | 1353238,99 | Аналитический<br>метод                              | 0,10   |                                   |
| 326  | 403671,86                     | 1346254,23 | 407746,58                                   | 1353220,46 | Аналитический<br>метод                              | 0,10   |                                   |
| 327  | 403506,23                     | 1346478,75 | 407713,13                                   | 1353202,65 | Аналитический<br>метод                              | 0,10   |                                   |
| 328  | 403411,91                     | 1346609,61 | 407681,71                                   | 1353177,19 | Аналитический<br>метод                              | 0,10   |                                   |
| 329  | 403302,67                     | 1346726,82 | 407652,37                                   | 1353150,33 | Аналитический<br>метод                              | 0,10   |                                   |
| 330  | 403191,62                     | 1346887,44 | 407600,08                                   | 1353118,77 | Аналитический<br>метод                              | 0,10   |                                   |
| 331  | 402989,54                     | 1346750,23 | 407556,14                                   | 1353090,62 | Аналитический<br>метод                              | 0,10   |                                   |
| 332  | 402656,67                     | 1346529,28 | 407510,85                                   | 1353066,65 | Аналитический<br>метод                              | 0,10   |                                   |
| 333  | 402337,61                     | 1346315,64 | 407437,64                                   | 1353021,36 | Аналитический<br>метод                              | 0,10   |                                   |
| 334  | 402311,46                     | 1346358,16 | 407402,81                                   | 1353004,26 | Аналитический<br>метод                              | 0,10   |                                   |
| 335  | 402272,76                     | 1346423,00 | 407364,50                                   | 1352986,48 | Аналитический<br>метод                              | 0,10   |                                   |
| 336  | 402147,18                     | 1346623,95 | 407324,72                                   | 1352955,53 | Аналитический<br>метод                              | 0,10   |                                   |
| 337  | 402014,28                     | 1346836,58 | 407289,80                                   | 1352925,93 | Аналитический<br>метод                              | 0,10   |                                   |
| 338  | 401904,40                     | 1347012,01 | 407256,99                                   | 1352901,18 | Аналитический<br>метод                              | 0,10   |                                   |



| Обозначение<br>характерных<br>точек части<br>границы | Существующие<br>координаты, м |            | Измененные<br>(уточненные)<br>координаты, м |            | Метод определения<br>координат<br>характерной точки | Средняя<br>квадратичная<br>погрешность<br>положения<br>характерной<br>точки (Mt),м | Описание<br>обозначени<br>я точки |
|--|-------------------------------|------------|---|------------|---|--|-----------------------------------|
|  | X                             | Y          | X   | Y          |   |  |                                   |
| 1  | 2                             | 3          | 4   | 5          | 6   | 7  | 8                                 |
| 339  | 401641,74                     | 1347431,97 | 407211,15                                   | 1352896,64 | Аналитический<br>метод                              | 0,10   |                                   |
| 340  | 401548,58                     | 1347578,70 | 407161,10                                   | 1352887,28 | Аналитический<br>метод                              | 0,10   |                                   |
| 341  | 401286,99                     | 1347999,71 | 407149,94                                   | 1352879,73 | Аналитический<br>метод                              | 0,10   |                                   |
| 342  | 401040,00                     | 1348392,04 | 406705,04                                   | 1352882,56 | Аналитический<br>метод                              | 0,10   |                                   |
| 343  | 401022,07                     | 1348400,64 | 406378,32                                   | 1352886,25 | Аналитический<br>метод                              | 0,10   |                                   |
| 344  | 401005,23                     | 1348413,46 | 406381,25                                   | 1352916,06 | Аналитический<br>метод                              | 0,10   |                                   |
| 345  | 400927,22                     | 1348554,20 | 406406,82                                   | 1353021,03 | Аналитический<br>метод                              | 0,10   |                                   |
| 346  | 400937,16                     | 1348562,19 | 406414,77                                   | 1353054,11 | Аналитический<br>метод                              | 0,10   |                                   |
| 347  | 400960,14                     | 1348581,87 | 406462,97                                   | 1353158,16 | Аналитический<br>метод                              | 0,10   |                                   |
| 348  | 400976,12                     | 1348588,07 | 406465,88                                   | 1353185,25 | Аналитический<br>метод                              | 0,10   |                                   |
| 349  | 400997,81                     | 1348594,22 | 406432,18                                   | 1353212,61 | Аналитический<br>метод                              | 0,10   |                                   |
| 350  | 401025,24                     | 1348605,75 | 406394,33                                   | 1353229,15 | Аналитический<br>метод                              | 0,10   |                                   |
| 351  | 401071,60                     | 1348615,64 | 406378,04                                   | 1353226,56 | Аналитический<br>метод                              | 0,10   |                                   |
| 352  | 401101,12                     | 1348623,54 | 406363,20                                   | 1353209,44 | Аналитический<br>метод                              | 0,10   |                                   |
| 353  | 401144,44                     | 1348628,64 | 406331,42                                   | 1353170,94 | Аналитический<br>метод                              | 0,10   |                                   |
| 354  | 401199,77                     | 1348631,86 | 406275,85                                   | 1353099,23 | Аналитический<br>метод                              | 0,10   |                                   |
| 355  | 401246,10                     | 1348637,84 | 406205,70                                   | 1353103,67 | Аналитический<br>метод                              | 0,10   |                                   |
| 356  | 401282,24                     | 1348647,50 | 406191,89                                   | 1353097,87 | Аналитический<br>метод                              | 0,10   |                                   |
| 357  | 401313,32                     | 1348664,41 | 406185,21                                   | 1353080,61 | Аналитический<br>метод                              | 0,10   |                                   |
| 358  | 401369,22                     | 1348704,59 | 406168,39                                   | 1353021,96 | Аналитический<br>метод                              | 0,10   |                                   |
| 359  | 401413,97                     | 1348741,84 | 406146,77                                   | 1353025,39 | Аналитический<br>метод                              | 0,10   |                                   |
| 360  | 401453,32                     | 1348780,03 | 406122,14                                   | 1352974,41 | Аналитический<br>метод                              | 0,10   |                                   |
| 361  | 401480,36                     | 1348820,12 | 406094,80                                   | 1352950,65 | Аналитический<br>метод                              | 0,10   |                                   |
| 362  | 401504,97                     | 1348856,92 | 406043,04                                   | 1352884,92 | Аналитический<br>метод                              | 0,10   |                                   |
| 363  | 401524,77                     | 1348892,84 | 406025,37                                   | 1352867,10 | Аналитический                                       | 0,10   |                                   |

| Обозначение<br>характерных<br>точек части<br>границы | Существующие<br>координаты, м |            | Измененные<br>(уточненные)<br>координаты, м |            | Метод определения<br>координат<br>характерной точки | Средняя<br>квадратичная<br>погрешность<br>положения<br>характерной<br>точки (Mt),м | Описание<br>обозначени<br>я точки |
|--|-------------------------------|------------|---|------------|---|--|-----------------------------------|
|  | X                             | Y          | X   | Y          |   |  |                                   |
| 1  | 2                             | 3          | 4   | 5          | 6   | 7  | 8                                 |
|  |                               |            |   |            | метод   |  |                                   |
| 364  | 401544,35                     | 1348941,40 | 405996,45                                   | 1352838,05 | Аналитический<br>метод                              | 0,10   |                                   |
| 365  | 401557,19                     | 1348971,67 | 405947,94                                   | 1352788,89 | Аналитический<br>метод                              | 0,10   |                                   |
| 366  | 401569,94                     | 1348989,01 | 405934,45                                   | 1352775,06 | Аналитический<br>метод                              | 0,10   |                                   |
| 367  | 401589,28                     | 1349002,70 | 405837,95                                   | 1352853,80 | Аналитический<br>метод                              | 0,10   |                                   |
| 368  | 401617,06                     | 1349020,53 | 405828,37                                   | 1352889,94 | Аналитический<br>метод                              | 0,10   |                                   |
| 369  | 401651,77                     | 1349041,03 | 405813,47                                   | 1352915,62 | Аналитический<br>метод                              | 0,10   |                                   |
| 370  | 401672,62                     | 1349056,21 | 405792,65                                   | 1352938,73 | Аналитический<br>метод                              | 0,10   |                                   |
| 371  | 401697,73                     | 1349078,87 | 405761,97                                   | 1352958,62 | Аналитический<br>метод                              | 0,10   |                                   |
| 372  | 401727,14                     | 1349114,13 | 405725,35                                   | 1352973,97 | Аналитический<br>метод                              | 0,10   |                                   |
| 373  | 401760,11                     | 1349142,45 | 405686,72                                   | 1352982,12 | Аналитический<br>метод                              | 0,10   |                                   |
| 374  | 401784,61                     | 1349164,52 | 405632,99                                   | 1352989,71 | Аналитический<br>метод                              | 0,10   |                                   |
| 375  | 401799,79                     | 1349185,15 | 405572,01                                   | 1352991,46 | Аналитический<br>метод                              | 0,10   |                                   |
| 376  | 401814,14                     | 1349216,91 | 405533,27                                   | 1352985,18 | Аналитический<br>метод                              | 0,10   |                                   |
| 377  | 401825,19                     | 1349247,79 | 405511,55                                   | 1352974,19 | Аналитический<br>метод                              | 0,10   |                                   |
| 378  | 401838,55                     | 1349266,63 | 405469,96                                   | 1352935,79 | Аналитический<br>метод                              | 0,10   |                                   |
| 379  | 401857,90                     | 1349283,33 | 405438,99                                   | 1352916,34 | Аналитический<br>метод                              | 0,10   |                                   |
| 380  | 401896,25                     | 1349307,40 | 405408,14                                   | 1352911,97 | Аналитический<br>метод                              | 0,10   |                                   |
| 381  | 401930,36                     | 1349328,20 | 405338,00                                   | 1352917,06 | Аналитический<br>метод                              | 0,10   |                                   |
| 382  | 401983,81                     | 1349361,78 | 405292,07                                   | 1352914,11 | Аналитический<br>метод                              | 0,10   |                                   |
| 383  | 402022,11                     | 1349379,85 | 405262,54                                   | 1352911,70 | Аналитический<br>метод                              | 0,10   |                                   |
| 384  | 402047,81                     | 1349400,40 | 405229,04                                   | 1352905,38 | Аналитический<br>метод                              | 0,10   |                                   |
| 385  | 402066,91                     | 1349422,81 | 405198,08                                   | 1352885,92 | Аналитический<br>метод                              | 0,10   |                                   |
| 386  | 402074,82                     | 1349435,98 | 405180,87                                   | 1352863,09 | Аналитический<br>метод                              | 0,10   |                                   |
| 387  | 402084,06                     | 1349468,38 | 405175,41                                   | 1352833,62 | Аналитический<br>метод                              | 0,10   |                                   |

| Обозначение<br>характерных<br>точек части<br>границы | Существующие<br>координаты, м |            | Измененные<br>(уточненные)<br>координаты, м |            | Метод определения<br>координат<br>характерной точки | Средняя<br>квадратичная<br>погрешность<br>положения<br>характерной<br>точки (Mt),м | Описание<br>обозначени<br>я точки |
|--|-------------------------------|------------|---|------------|---|--|-----------------------------------|
|  | X                             | Y          | X   | Y          |   |  |                                   |
| 1  | 2                             | 3          | 4   | 5          | 6   | 7  | 8                                 |
| 388  | 402100,61                     | 1349512,44 | 405173,12                                   | 1352788,38 | Аналитический<br>метод                              | 0,10   |                                   |
| 389  | 402122,06                     | 1349568,80 | 405166,94                                   | 1352749,73 | Аналитический<br>метод                              | 0,10   |                                   |
| 390  | 402142,14                     | 1349603,83 | 405158,17                                   | 1352715,69 | Аналитический<br>метод                              | 0,10   |                                   |
| 391  | 402158,24                     | 1349626,56 | 405146,18                                   | 1352690,85 | Аналитический<br>метод                              | 0,10   |                                   |
| 392  | 402171,83                     | 1349636,08 | 405120,40                                   | 1352661,52 | Аналитический<br>метод                              | 0,10   |                                   |
| 393  | 402194,78                     | 1349650,34 | 405103,21                                   | 1352641,97 | Аналитический<br>метод                              | 0,10   |                                   |
| 394  | 402227,14                     | 1349678,36 | 405089,23                                   | 1352613,87 | Аналитический<br>метод                              | 0,10   |                                   |
| 395  | 402064,46                     | 1349792,31 | 405077,12                                   | 1352571,33 | Аналитический<br>метод                              | 0,10   |                                   |
| 396  | 402043,83                     | 1349801,46 | 405074,88                                   | 1352533,31 | Аналитический<br>метод                              | 0,10   |                                   |
| 397  | 402043,07                     | 1349821,27 | 405071,17                                   | 1352472,34 | Аналитический<br>метод                              | 0,10   |                                   |
| 398  | 402710,93                     | 1350460,88 | 405070,26                                   | 1352436,93 | Аналитический<br>метод                              | 0,10   |                                   |
| 399  | 402725,55                     | 1350491,38 | 405058,86                                   | 1352401,60 | Аналитический<br>метод                              | 0,10   |                                   |
| 400  | 402776,08                     | 1350761,01 | 405043,58                                   | 1352374,16 | Аналитический<br>метод                              | 0,10   |                                   |
| 401  | 402826,27                     | 1351109,85 | 405015,20                                   | 1352349,44 | Аналитический<br>метод                              | 0,10   |                                   |
| 402  | 402886,22                     | 1351438,82 | 404990,83                                   | 1352335,84 | Аналитический<br>метод                              | 0,10   |                                   |
| 403  | 403020,44                     | 1351454,95 | 404954,07                                   | 1352330,86 | Аналитический<br>метод                              | 0,10   |                                   |
| 404  | 403145,81                     | 1351493,66 | 404914,11                                   | 1352337,05 | Аналитический<br>метод                              | 0,10   |                                   |
| 405  | 403244,09                     | 1351519,05 | 404832,31                                   | 1352361,90 | Аналитический<br>метод                              | 0,10   |                                   |
| 406  | 403423,11                     | 1351506,97 | 404770,13                                   | 1352380,05 | Аналитический<br>метод                              | 0,10   |                                   |
| 407  | 403506,01                     | 1351521,68 | 404739,35                                   | 1352386,17 | Аналитический<br>метод                              | 0,10   |                                   |
| 408  | 403590,05                     | 1351568,78 | 404712,46                                   | 1352385,71 | Аналитический<br>метод                              | 0,10   |                                   |
| 409  | 403670,41                     | 1351606,00 | 404682,90                                   | 1352380,02 | Аналитический<br>метод                              | 0,10   |                                   |
| 410  | 403738,02                     | 1351621,72 | 404654,65                                   | 1352372,35 | Аналитический<br>метод                              | 0,10   |                                   |
| 411  | 403834,42                     | 1351635,43 | 404619,13                                   | 1352358,18 | Аналитический<br>метод                              | 0,10   |                                   |
| 412  | 403891,26                     | 1351654,82 | 404592,79                                   | 1352343,28 | Аналитический                                       | 0,10   |                                   |

| Обозначение<br>характерных<br>точек части<br>границы | Существующие<br>координаты, м |            | Измененные<br>(уточненные)<br>координаты, м |            | Метод определения<br>координат<br>характерной точки | Средняя<br>квадратичная<br>погрешность<br>положения<br>характерной<br>точки (Mt),м | Описание<br>обозначени<br>я точки |
|--|-------------------------------|------------|---|------------|---|--|-----------------------------------|
|  | X                             | Y          | X   | Y          |   |  |                                   |
| 1  | 2                             | 3          | 4   | 5          | 6   | 7  | 8                                 |
|  |                               |            |   |            | метод   |  |                                   |
| 413  | 403944,46                     | 1351668,84 | 404563,78                                   | 1352321,85 | Аналитический<br>метод                              | 0,10   |                                   |
| 414  | 404004,75                     | 1351667,51 | 404539,30                                   | 1352292,51 | Аналитический<br>метод                              | 0,10   |                                   |
| 415  | 404067,67                     | 1351656,26 | 404522,05                                   | 1352263,77 | Аналитический<br>метод                              | 0,10   |                                   |
| 416  | 404110,97                     | 1351671,25 | 404514,62                                   | 1352234,31 | Аналитический<br>метод                              | 0,10   |                                   |
| 417  | 404184,24                     | 1351722,93 | 404513,71                                   | 1352198,25 | Аналитический<br>метод                              | 0,10   |                                   |
| 418  | 404253,83                     | 1351762,93 | 404511,53                                   | 1352169,41 | Аналитический<br>метод                              | 0,10   |                                   |
| 419  | 404303,60                     | 1351801,27 | 404500,25                                   | 1352150,47 | Аналитический<br>метод                              | 0,10   |                                   |
| 420  | 404329,24                     | 1351862,29 | 404528,42                                   | 1352093,53 | Аналитический<br>метод                              | 0,10   |                                   |
| 421  | 404355,80                     | 1351926,90 | 404448,34                                   | 1352048,46 | Аналитический<br>метод                              | 0,10   |                                   |
| 422  | 404387,76                     | 1351991,47 | 404415,93                                   | 1352029,07 | Аналитический<br>метод                              | 0,10   |                                   |
| 423  | 404415,93                     | 1352029,07 | 404387,76                                   | 1351991,47 | Аналитический<br>метод                              | 0,10   |                                   |
| 424  | 404448,34                     | 1352048,46 | 404355,80                                   | 1351926,90 | Аналитический<br>метод                              | 0,10   |                                   |
| 425  | 404528,42                     | 1352093,53 | 404329,24                                   | 1351862,29 | Аналитический<br>метод                              | 0,10   |                                   |
| 426  | 404500,25                     | 1352150,47 | 404303,60                                   | 1351801,27 | Аналитический<br>метод                              | 0,10   |                                   |
| 427  | 404511,53                     | 1352169,41 | 404253,83                                   | 1351762,93 | Аналитический<br>метод                              | 0,10   |                                   |
| 428  | 404513,71                     | 1352198,25 | 404184,24                                   | 1351722,93 | Аналитический<br>метод                              | 0,10   |                                   |
| 429  | 404514,62                     | 1352234,31 | 404110,97                                   | 1351671,25 | Аналитический<br>метод                              | 0,10   |                                   |
| 430  | 404522,05                     | 1352263,77 | 404067,67                                   | 1351656,26 | Аналитический<br>метод                              | 0,10   |                                   |
| 431  | 404539,30                     | 1352292,51 | 404004,75                                   | 1351667,51 | Аналитический<br>метод                              | 0,10   |                                   |
| 432  | 404563,78                     | 1352321,85 | 403944,46                                   | 1351668,84 | Аналитический<br>метод                              | 0,10   |                                   |
| 433  | 404592,79                     | 1352343,28 | 403891,26                                   | 1351654,82 | Аналитический<br>метод                              | 0,10   |                                   |
| 434  | 404619,13                     | 1352358,18 | 403834,42                                   | 1351635,43 | Аналитический<br>метод                              | 0,10   |                                   |
| 435  | 404654,65                     | 1352372,35 | 403738,02                                   | 1351621,72 | Аналитический<br>метод                              | 0,10   |                                   |
| 436  | 404682,90                     | 1352380,02 | 403670,41                                   | 1351606,00 | Аналитический<br>метод                              | 0,10   |                                   |

| Обозначение<br>характерных<br>точек части<br>границы | Существующие<br>координаты, м |            | Измененные<br>(уточненные)<br>координаты, м |            | Метод определения<br>координат<br>характерной точки | Средняя<br>квадратичная<br>погрешность<br>положения<br>характерной<br>точки (Mt),м | Описание<br>обозначени<br>я точки |
|--|-------------------------------|------------|---|------------|---|--|-----------------------------------|
|  | X                             | Y          | X   | Y          |   |  |                                   |
| 1  | 2                             | 3          | 4   | 5          | 6   | 7  | 8                                 |
| 437  | 404712,46                     | 1352385,71 | 403590,05                                   | 1351568,78 | Аналитический<br>метод                              | 0,10   |                                   |
| 438  | 404739,35                     | 1352386,17 | 403506,01                                   | 1351521,68 | Аналитический<br>метод                              | 0,10   |                                   |
| 439  | 404770,13                     | 1352380,05 | 403423,11                                   | 1351506,97 | Аналитический<br>метод                              | 0,10   |                                   |
| 440  | 404832,31                     | 1352361,90 | 403244,09                                   | 1351519,05 | Аналитический<br>метод                              | 0,10   |                                   |
| 441  | 404914,11                     | 1352337,05 | 403145,81                                   | 1351493,66 | Аналитический<br>метод                              | 0,10   |                                   |
| 442  | 404954,07                     | 1352330,86 | 403020,44                                   | 1351454,95 | Аналитический<br>метод                              | 0,10   |                                   |
| 443  | 404990,83                     | 1352335,84 | 402886,22                                   | 1351438,82 | Аналитический<br>метод                              | 0,10   |                                   |
| 444  | 405015,20                     | 1352349,44 | 402853,30                                   | 1351262,62 | Аналитический<br>метод                              | 0,10   |                                   |
| 445  | 405043,58                     | 1352374,16 | 402845,96                                   | 1351214,67 | Аналитический<br>метод                              | 0,10   |                                   |
| 446  | 405058,86                     | 1352401,60 | 402845,81                                   | 1351194,67 | Аналитический<br>метод                              | 0,10   |                                   |
| 447  | 405070,26                     | 1352436,93 | 402841,74                                   | 1351194,68 | Аналитический<br>метод                              | 0,10   |                                   |
| 448  | 405071,17                     | 1352472,34 | 402826,27                                   | 1351109,85 | Аналитический<br>метод                              | 0,10   |                                   |
| 449  | 405074,88                     | 1352533,31 | 402776,08                                   | 1350761,01 | Аналитический<br>метод                              | 0,10   |                                   |
| 450  | 405077,12                     | 1352571,33 | 402725,55                                   | 1350491,38 | Аналитический<br>метод                              | 0,10   |                                   |
| 451  | 405089,23                     | 1352613,87 | 402710,93                                   | 1350460,88 | Аналитический<br>метод                              | 0,10   |                                   |
| 452  | 405103,21                     | 1352641,97 | 402043,07                                   | 1349821,27 | Аналитический<br>метод                              | 0,10   |                                   |
| 453  | 405120,40                     | 1352661,52 | 402043,83                                   | 1349801,46 | Аналитический<br>метод                              | 0,10   |                                   |
| 454  | 405146,18                     | 1352690,85 | 402064,46                                   | 1349792,31 | Аналитический<br>метод                              | 0,10   |                                   |
| 455  | 405158,17                     | 1352715,69 | 402227,14                                   | 1349678,36 | Аналитический<br>метод                              | 0,10   |                                   |
| 456  | 405166,94                     | 1352749,73 | 402194,78                                   | 1349650,34 | Аналитический<br>метод                              | 0,10   |                                   |
| 457  | 405173,12                     | 1352788,38 | 402171,83                                   | 1349636,08 | Аналитический<br>метод                              | 0,10   |                                   |
| 458  | 405175,41                     | 1352833,62 | 402158,24                                   | 1349626,56 | Аналитический<br>метод                              | 0,10   |                                   |
| 459  | 405180,87                     | 1352863,09 | 402142,14                                   | 1349603,83 | Аналитический<br>метод                              | 0,10   |                                   |
| 460  | 405198,08                     | 1352885,92 | 402122,06                                   | 1349568,80 | Аналитический<br>метод                              | 0,10   |                                   |
| 461  | 405229,04                     | 1352905,38 | 402100,61                                   | 1349512,44 | Аналитический                                       | 0,10   |                                   |

| Обозначение<br>характерных<br>точек части<br>границы | Существующие<br>координаты, м |            | Измененные<br>(уточненные)<br>координаты, м |            | Метод определения<br>координат<br>характерной точки | Средняя<br>квадратичная<br>погрешность<br>положения<br>характерной<br>точки (Mt),м | Описание<br>обозначени<br>я точки |
|--|-------------------------------|------------|---|------------|---|--|-----------------------------------|
|  | X                             | Y          | X   | Y          |   |  |                                   |
| 1  | 2                             | 3          | 4   | 5          | 6   | 7  | 8                                 |
|  |                               |            |   |            | метод   |  |                                   |
| 462  | 405262,54                     | 1352911,70 | 402084,06                                   | 1349468,38 | Аналитический<br>метод                              | 0,10   |                                   |
| 463  | 405292,07                     | 1352914,11 | 402074,82                                   | 1349435,98 | Аналитический<br>метод                              | 0,10   |                                   |
| 464  | 405338,00                     | 1352917,06 | 402066,91                                   | 1349422,81 | Аналитический<br>метод                              | 0,10   |                                   |
| 465  | 405408,14                     | 1352911,97 | 402047,81                                   | 1349400,40 | Аналитический<br>метод                              | 0,10   |                                   |
| 466  | 405438,99                     | 1352916,34 | 402022,11                                   | 1349379,85 | Аналитический<br>метод                              | 0,10   |                                   |
| 467  | 405469,96                     | 1352935,79 | 401983,81                                   | 1349361,78 | Аналитический<br>метод                              | 0,10   |                                   |
| 468  | 405511,55                     | 1352974,19 | 401930,36                                   | 1349328,20 | Аналитический<br>метод                              | 0,10   |                                   |
| 469  | 405533,27                     | 1352985,18 | 401896,25                                   | 1349307,40 | Аналитический<br>метод                              | 0,10   |                                   |
| 470  | 405572,01                     | 1352991,46 | 401857,90                                   | 1349283,33 | Аналитический<br>метод                              | 0,10   |                                   |
| 471  | 405632,99                     | 1352989,71 | 401838,55                                   | 1349266,63 | Аналитический<br>метод                              | 0,10   |                                   |
| 472  | 405686,72                     | 1352982,12 | 401825,19                                   | 1349247,79 | Аналитический<br>метод                              | 0,10   |                                   |
| 473  | 405725,35                     | 1352973,97 | 401814,14                                   | 1349216,91 | Аналитический<br>метод                              | 0,10   |                                   |
| 474  | 405761,97                     | 1352958,62 | 401799,79                                   | 1349185,15 | Аналитический<br>метод                              | 0,10   |                                   |
| 475  | 405792,65                     | 1352938,73 | 401784,61                                   | 1349164,52 | Аналитический<br>метод                              | 0,10   |                                   |
| 476  | 405813,47                     | 1352915,62 | 401760,11                                   | 1349142,45 | Аналитический<br>метод                              | 0,10   |                                   |
| 477  | 405828,37                     | 1352889,94 | 401727,14                                   | 1349114,13 | Аналитический<br>метод                              | 0,10   |                                   |
| 478  | 405837,95                     | 1352853,80 | 401697,73                                   | 1349078,87 | Аналитический<br>метод                              | 0,10   |                                   |
| 479  | 405934,45                     | 1352775,06 | 401672,62                                   | 1349056,21 | Аналитический<br>метод                              | 0,10   |                                   |
| 480  | 406050,06                     | 1352891,63 | 401651,77                                   | 1349041,03 | Аналитический<br>метод                              | 0,10   |                                   |
| 481  | 406122,14                     | 1352974,41 | 401617,06                                   | 1349020,53 | Аналитический<br>метод                              | 0,10   |                                   |
| 482  | 406146,77                     | 1353025,39 | 401589,28                                   | 1349002,70 | Аналитический<br>метод                              | 0,10   |                                   |
| 483  | 406168,39                     | 1353021,96 | 401569,94                                   | 1348989,01 | Аналитический<br>метод                              | 0,10   |                                   |
| 484  | 406191,89                     | 1353097,87 | 401557,19                                   | 1348971,67 | Аналитический<br>метод                              | 0,10   |                                   |
| 485  | 406205,70                     | 1353103,67 | 401544,35                                   | 1348941,40 | Аналитический<br>метод                              | 0,10   |                                   |

| Обозначение<br>характерных<br>точек части<br>границы | Существующие<br>координаты, м |            | Измененные<br>(уточненные)<br>координаты, м |            | Метод определения<br>координат<br>характерной точки | Средняя<br>квадратичная<br>погрешность<br>положения<br>характерной<br>точки (Mt),м | Описание<br>обозначени<br>я точки |
|--|-------------------------------|------------|---|------------|---|--|-----------------------------------|
|  | X                             | Y          | X   | Y          |   |  |                                   |
| 1  | 2                             | 3          | 4   | 5          | 6   | 7  | 8                                 |
| 486  | 406275,85                     | 1353099,23 | 401524,77                                   | 1348892,84 | Аналитический<br>метод                              | 0,10   |                                   |
| 487  | 406363,20                     | 1353209,44 | 401504,97                                   | 1348856,92 | Аналитический<br>метод                              | 0,10   |                                   |
| 488  | 406378,04                     | 1353226,56 | 401480,36                                   | 1348820,12 | Аналитический<br>метод                              | 0,10   |                                   |
| 489  | 406394,33                     | 1353229,15 | 401460,92                                   | 1348791,30 | Аналитический<br>метод                              | 0,10   |                                   |
| 490  | 406432,18                     | 1353212,61 | 401453,32                                   | 1348780,03 | Аналитический<br>метод                              | 0,10   |                                   |
| 491  | 406465,88                     | 1353185,25 | 401413,97                                   | 1348741,84 | Аналитический<br>метод                              | 0,10   |                                   |
| 492  | 406462,97                     | 1353158,16 | 401313,32                                   | 1348664,41 | Аналитический<br>метод                              | 0,10   |                                   |
| 493  | 406414,77                     | 1353054,11 | 401282,24                                   | 1348647,50 | Аналитический<br>метод                              | 0,10   |                                   |
| 494  | 406381,25                     | 1352916,06 | 401246,10                                   | 1348637,84 | Аналитический<br>метод                              | 0,10   |                                   |
| 495  | 406378,32                     | 1352886,25 | 401199,77                                   | 1348631,86 | Аналитический<br>метод                              | 0,10   |                                   |
| 496  | 406705,04                     | 1352882,56 | 401144,44                                   | 1348628,64 | Аналитический<br>метод                              | 0,10   |                                   |
| 497  | 407149,94                     | 1352879,73 | 401101,12                                   | 1348623,54 | Аналитический<br>метод                              | 0,10   |                                   |
| 498  | 407161,10                     | 1352887,28 | 401071,60                                   | 1348615,64 | Аналитический<br>метод                              | 0,10   |                                   |
| 499  | 407211,15                     | 1352896,64 | 401025,24                                   | 1348605,75 | Аналитический<br>метод                              | 0,10   |                                   |
| 500  | 407256,99                     | 1352901,18 | 400997,81                                   | 1348594,22 | Аналитический<br>метод                              | 0,10   |                                   |
| 501  | 407289,80                     | 1352925,93 | 400960,14                                   | 1348581,87 | Аналитический<br>метод                              | 0,10   |                                   |
| 502  | 407324,72                     | 1352955,53 | 400927,22                                   | 1348554,20 | Аналитический<br>метод                              | 0,10   |                                   |
| 503  | 407364,50                     | 1352986,48 | 401005,23                                   | 1348413,46 | Аналитический<br>метод                              | 0,10   |                                   |
| 504  | 407402,81                     | 1353004,26 | 401022,07                                   | 1348400,64 | Аналитический<br>метод                              | 0,10   |                                   |
| 505  | 407437,64                     | 1353021,36 | 401040,00                                   | 1348392,04 | Аналитический<br>метод                              | 0,10   |                                   |
| 506  | 407510,85                     | 1353066,65 | 401062,70                                   | 1348371,24 | Аналитический<br>метод                              | 0,10   |                                   |
| 507  | 407556,14                     | 1353090,62 | 401071,26                                   | 1348376,59 | Аналитический<br>метод                              | 0,10   |                                   |
| 508  | 407600,08                     | 1353118,77 | 401156,35                                   | 1348436,41 | Аналитический<br>метод                              | 0,10   |                                   |
| 509  | 407652,37                     | 1353150,33 | 401352,01                                   | 1348586,43 | Аналитический<br>метод                              | 0,10   |                                   |
| 510  | 407681,71                     | 1353177,19 | 401519,59                                   | 1348613,42 | Аналитический                                       | 0,10   |                                   |

| Обозначение<br>характерных<br>точек части<br>границы | Существующие<br>координаты, м |            | Измененные<br>(уточненные)<br>координаты, м |            | Метод определения<br>координат<br>характерной точки | Средняя<br>квадратичная<br>погрешность<br>положения<br>характерной<br>точки (Mt),м | Описание<br>обозначени<br>я точки |
|--|-------------------------------|------------|---|------------|---|--|-----------------------------------|
|  | X                             | Y          | X   | Y          |   |  |                                   |
| 1  | 2                             | 3          | 4   | 5          | 6   | 7  | 8                                 |
|  |                               |            |   |            | метод   |  |                                   |
| 511  | 407713,13                     | 1353202,65 | 401691,05                                   | 1348401,94 | Аналитический<br>метод                              | 0,10   |                                   |
| 512  | 407746,58                     | 1353220,46 | 401742,23                                   | 1348352,00 | Аналитический<br>метод                              | 0,10   |                                   |
| 513  | 407776,56                     | 1353238,99 | 401788,86                                   | 1348343,28 | Аналитический<br>метод                              | 0,10   |                                   |
| 514  | 407794,69                     | 1353250,66 | 401775,97                                   | 1348574,09 | Аналитический<br>метод                              | 0,10   |                                   |
| 515  | 407820,44                     | 1353258,80 | 401855,43                                   | 1348650,52 | Аналитический<br>метод                              | 0,10   |                                   |
| 516  | 407843,43                     | 1353270,44 | 401904,98                                   | 1348784,82 | Аналитический<br>метод                              | 0,10   |                                   |
| 517  | 407869,22                     | 1353285,53 | 402113,31                                   | 1348857,65 | Аналитический<br>метод                              | 0,10   |                                   |
| 518  | 407891,54                     | 1353300,64 | 402174,50                                   | 1348912,44 | Аналитический<br>метод                              | 0,10   |                                   |
| 519  | 407911,73                     | 1353308,82 | 402284,03                                   | 1348917,09 | Аналитический<br>метод                              | 0,10   |                                   |
| 520  | 407938,20                     | 1353321,13 | 402410,05                                   | 1348900,30 | Аналитический<br>метод                              | 0,10   |                                   |
| 521  | 407954,28                     | 1353337,67 | 402593,77                                   | 1348522,73 | Аналитический<br>метод                              | 0,10   |                                   |
| 522  | 407973,74                     | 1353341,00 | 402658,11                                   | 1348406,47 | Аналитический<br>метод                              | 0,10   |                                   |
| 523  | 407994,64                     | 1353351,27 | 402718,42                                   | 1348356,86 | Аналитический<br>метод                              | 0,10   |                                   |
| 524  | 408011,44                     | 1353371,28 | 402767,59                                   | 1348309,95 | Аналитический<br>метод                              | 0,10   |                                   |
| 525  | 408026,84                     | 1353388,52 | 403107,08                                   | 1348532,40 | Аналитический<br>метод                              | 0,10   |                                   |
| 526  | 408052,60                     | 1353399,44 | 403123,51                                   | 1348484,83 | Аналитический<br>метод                              | 0,10   |                                   |
| 527  | 408070,67                     | 1353402,09 | 403452,19                                   | 1348780,12 | Аналитический<br>метод                              | 0,10   |                                   |
| 528  | 408088,79                     | 1353413,07 | 403751,53                                   | 1348314,51 | Аналитический<br>метод                              | 0,10   |                                   |
| 529  | 408101,42                     | 1353431,03 | 403857,60                                   | 1348370,65 | Аналитический<br>метод                              | 0,10   |                                   |
| 530  | 408106,33                     | 1353438,63 | 404115,46                                   | 1347913,59 | Аналитический<br>метод                              | 0,10   |                                   |
| 531  | 408121,66                     | 1353446,85 | 404199,06                                   | 1347716,97 | Аналитический<br>метод                              | 0,10   |                                   |
| 532  | 408131,45                     | 1353457,19 | 404216,17                                   | 1347555,64 | Аналитический<br>метод                              | 0,10   |                                   |
| 533  | 408147,47                     | 1353464,71 | 404163,51                                   | 1347554,28 | Аналитический<br>метод                              | 0,10   |                                   |
| 534  | 408155,96                     | 1353483,64 | 404135,62                                   | 1347282,47 | Аналитический<br>метод                              | 0,10   |                                   |



| Обозначение<br>характерных<br>точек части<br>границы | Существующие<br>координаты, м |            | Измененные<br>(уточненные)<br>координаты, м |            | Метод определения<br>координат<br>характерной точки | Средняя<br>квадратичная<br>погрешность<br>положения<br>характерной<br>точки (Mt),м | Описание<br>обозначени<br>я точки |
|--|-------------------------------|------------|---|------------|---|--|-----------------------------------|
|  | X                             | Y          | X   | Y          |   |  |                                   |
| 1  | 2                             | 3          | 4   | 5          | 6   | 7  | 8                                 |
| 535  | 408173,70                     | 1353499,78 | 404344,08                                   | 1346862,23 | Аналитический<br>метод                              | 0,10   |                                   |
| 536  | 408196,89                     | 1353518,59 | 404413,60                                   | 1346703,66 | Аналитический<br>метод                              | 0,10   |                                   |
| 537  | 408216,04                     | 1353542,86 | 404411,70                                   | 1346693,10 | Аналитический<br>метод                              | 0,10   |                                   |
| 538  | 408236,46                     | 1353553,56 | 404408,42                                   | 1346674,87 | Аналитический<br>метод                              | 0,10   |                                   |
| 539  | 408258,06                     | 1353541,20 | 404409,44                                   | 1346639,02 | Аналитический<br>метод                              | 0,10   |                                   |
| 540  | 408274,15                     | 1353516,68 | 404153,05                                   | 1346451,61 | Аналитический<br>метод                              | 0,10   |                                   |
| 541  | 408294,33                     | 1353494,85 | 403784,18                                   | 1346181,99 | Аналитический<br>метод                              | 0,10   |                                   |
| 542  | 408320,11                     | 1353497,38 | 403794,83                                   | 1346136,70 | Аналитический<br>метод                              | 0,10   |                                   |
| 543  | 408353,69                     | 1353452,39 | 403836,27                                   | 1346074,62 | Аналитический<br>метод                              | 0,10   |                                   |
| 544  | 408375,17                     | 1353423,77 | 403600,68                                   | 1345921,34 | Аналитический<br>метод                              | 0,10   |                                   |
| 545  | 408400,92                     | 1353422,23 | 403804,19                                   | 1345665,86 | Аналитический<br>метод                              | 0,10   |                                   |
| 546  | 408447,25                     | 1353454,44 | 403649,81                                   | 1345391,77 | Аналитический<br>метод                              | 0,10   |                                   |
| 547  | 408426,01                     | 1353518,31 | 403752,41                                   | 1345243,21 | Аналитический<br>метод                              | 0,10   |                                   |
| 548  | 408446,49                     | 1353538,50 | 403708,32                                   | 1345224,76 | Аналитический<br>метод                              | 0,10   |                                   |
| 549  | 408504,73                     | 1353529,95 | 403593,63                                   | 1345231,29 | Аналитический<br>метод                              | 0,10   |                                   |
| 550  | 408526,46                     | 1353535,22 | 403582,26                                   | 1344974,17 | Аналитический<br>метод                              | 0,10   |                                   |
| 551  | 408480,70                     | 1353581,64 | 403599,11                                   | 1344961,35 | Аналитический<br>метод                              | 0,10   |                                   |
| 552  | 408487,58                     | 1353596,50 | 403721,25                                   | 1344947,67 | Аналитический<br>метод                              | 0,10   |                                   |
| 553  | 408510,60                     | 1353592,27 | 403785,77                                   | 1344940,45 | Аналитический<br>метод                              | 0,10   |                                   |
| 554  | 408569,99                     | 1353555,24 | 403791,16                                   | 1344917,39 | Аналитический<br>метод                              | 0,10   |                                   |
| 555  | 408589,05                     | 1353565,95 | 403789,36                                   | 1344888,03 | Аналитический<br>метод                              | 0,10   |                                   |
| 556  | 408578,43                     | 1353597,21 | 403801,07                                   | 1344860,16 | Аналитический<br>метод                              | 0,10   |                                   |
| 557  | 408481,48                     | 1353691,45 | 403819,95                                   | 1344835,42 | Аналитический<br>метод                              | 0,10   |                                   |
| 558  | 408470,85                     | 1353721,36 | 403820,86                                   | 1344823,63 | Аналитический<br>метод                              | 0,10   |                                   |
| 559  | 408487,18                     | 1353729,37 | 403825,39                                   | 1344819,50 | Аналитический                                       | 0,10   |                                   |

| Обозначение<br>характерных<br>точек части<br>границы | Существующие<br>координаты, м |            | Измененные<br>(уточненные)<br>координаты, м |            | Метод определения<br>координат<br>характерной точки | Средняя<br>квадратичная<br>погрешность<br>положения<br>характерной<br>точки (Mt),м | Описание<br>обозначени<br>я точки |
|--|-------------------------------|------------|---|------------|---|--|-----------------------------------|
|  | X                             | Y          | X   | Y          |   |  |                                   |
| 1  | 2                             | 3          | 4   | 5          | 6   | 7  | 8                                 |
|  |                               |            |   |            | метод   |  |                                   |
| 560  | 408523,65                     | 1353710,13 | 403824,03                                   | 1344740,92 | Аналитический<br>метод                              | 0,10   |                                   |
| 561  | 408678,72                     | 1353592,43 | 403837,92                                   | 1344684,46 | Аналитический<br>метод                              | 0,10   |                                   |
| 562  | 408801,17                     | 1353462,75 | 403858,27                                   | 1344643,83 | Аналитический<br>метод                              | 0,10   |                                   |
| 563  | 408864,08                     | 1353538,22 | 403890,54                                   | 1344606,29 | Аналитический<br>метод                              | 0,10   |                                   |
| 564  | 408924,82                     | 1353501,18 | 403927,65                                   | 1344577,45 | Аналитический<br>метод                              | 0,10   |                                   |
| 565  | 408970,74                     | 1353476,45 | 403961,71                                   | 1344567,68 | Аналитический<br>метод                              | 0,10   |                                   |
| 566  | 408999,24                     | 1353480,31 | 403963,99                                   | 1344550,32 | Аналитический<br>метод                              | 0,10   |                                   |
| 567  | 409041,11                     | 1353458,32 | 404126,33                                   | 1344579,43 | Аналитический<br>метод                              | 0,10   |                                   |
| 568  | -                             | -          | 404131,87                                   | 1344580,42 | Аналитический<br>метод                              | 0,10   |                                   |
| 569  | -                             | -          | 404128,11                                   | 1344606,95 | Аналитический<br>метод                              | 0,10   |                                   |
| 570  | -                             | -          | 404125,23                                   | 1344633,42 | Аналитический<br>метод                              | 0,10   |                                   |
| 571  | -                             | -          | 404120,74                                   | 1344674,78 | Аналитический<br>метод                              | 0,10   |                                   |
| 572  | -                             | -          | 404114,12                                   | 1344724,98 | Аналитический<br>метод                              | 0,10   |                                   |
| 573  | -                             | -          | 404104,95                                   | 1344814,86 | Аналитический<br>метод                              | 0,10   |                                   |
| 574  | -                             | -          | 404103,18                                   | 1344841,26 | Аналитический<br>метод                              | 0,10   |                                   |
| 575  | -                             | -          | 404101,07                                   | 1344851,73 | Аналитический<br>метод                              | 0,10   |                                   |
| 576  | -                             | -          | 404094,14                                   | 1344857,45 | Аналитический<br>метод                              | 0,10   |                                   |
| 577  | -                             | -          | 404082,16                                   | 1344859,28 | Аналитический<br>метод                              | 0,10   |                                   |
| 578  | -                             | -          | 404059,51                                   | 1344862,50 | Аналитический<br>метод                              | 0,10   |                                   |
| 579  | -                             | -          | 404043,68                                   | 1344873,29 | Аналитический<br>метод                              | 0,10   |                                   |
| 580  | -                             | -          | 404042,72                                   | 1344885,50 | Аналитический<br>метод                              | 0,10   |                                   |
| 581  | -                             | -          | 404074,76                                   | 1344890,08 | Аналитический<br>метод                              | 0,10   |                                   |
| 582  | -                             | -          | 404115,08                                   | 1344897,04 | Аналитический<br>метод                              | 0,10   |                                   |
| 583  | -                             | -          | 404134,37                                   | 1344899,95 | Аналитический<br>метод                              | 0,10   |                                   |

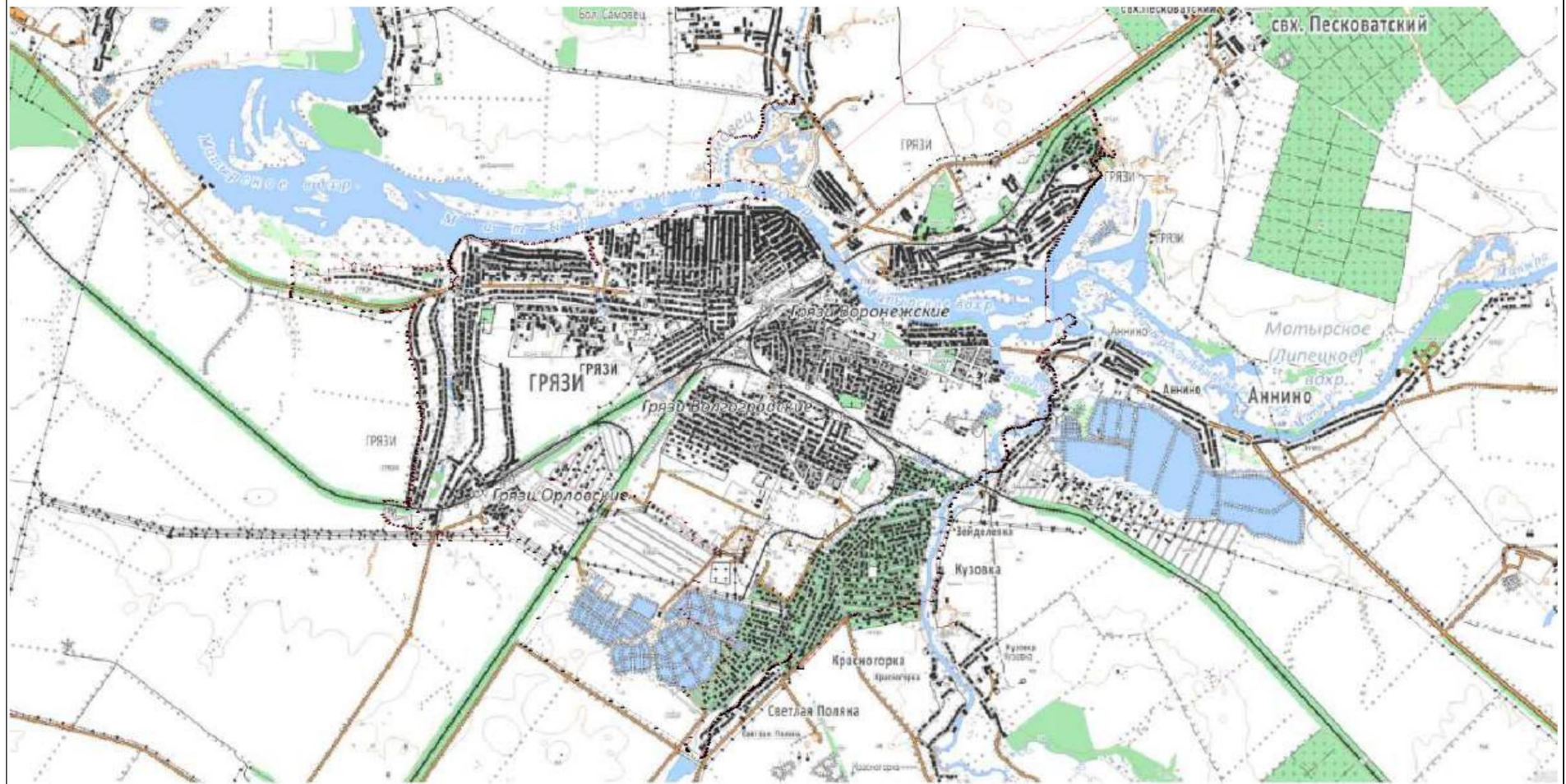
| Обозначение<br>характерных<br>точек части<br>границы | Существующие<br>координаты, м |   | Измененные<br>(уточненные)<br>координаты, м |            | Метод определения<br>координат<br>характерной точки | Средняя<br>квадратичная<br>погрешность<br>положения<br>характерной<br>точки (Mt),м | Описание<br>обозначени<br>я точки |
|--|-------------------------------|---|---|------------|---|--|-----------------------------------|
|  | X                             | Y | X   | Y          |   |  |                                   |
| 1  | 2                             | 3 | 4   | 5          | 6   | 7  | 8                                 |
| 584  | -                             | - | 404136,22                                   | 1344887,12 | Аналитический<br>метод                              | 0,10   |                                   |
| 585  | -                             | - | 404156,06                                   | 1344890,12 | Аналитический<br>метод                              | 0,10   |                                   |
| 586  | -                             | - | 404154,06                                   | 1344902,65 | Аналитический<br>метод                              | 0,10   |                                   |
| 587  | -                             | - | 404174,74                                   | 1344906,02 | Аналитический<br>метод                              | 0,10   |                                   |
| 588  | -                             | - | 404326,00                                   | 1344929,40 | Аналитический<br>метод                              | 0,10   |                                   |
| 589  | -                             | - | 404393,24                                   | 1344939,00 | Аналитический<br>метод                              | 0,10   |                                   |
| 590  | -                             | - | 404394,44                                   | 1344932,40 | Аналитический<br>метод                              | 0,10   |                                   |
| 591  | -                             | - | 404425,69                                   | 1344938,24 | Аналитический<br>метод                              | 0,10   |                                   |
| 592  | -                             | - | 404424,56                                   | 1344945,68 | Аналитический<br>метод                              | 0,10   |                                   |
| 593  | -                             | - | 404493,14                                   | 1344949,76 | Аналитический<br>метод                              | 0,10   |                                   |
| 594  | -                             | - | 404519,93                                   | 1344952,57 | Аналитический<br>метод                              | 0,10   |                                   |
| 595  | -                             | - | 404519,76                                   | 1344953,83 | Аналитический<br>метод                              | 0,10   |                                   |
| 596  | -                             | - | 404549,72                                   | 1344958,95 | Аналитический<br>метод                              | 0,10   |                                   |
| 597  | -                             | - | 404576,32                                   | 1344963,61 | Аналитический<br>метод                              | 0,10   |                                   |
| 598  | -                             | - | 404577,26                                   | 1344957,68 | Аналитический<br>метод                              | 0,10   |                                   |
| 599  | -                             | - | 404607,58                                   | 1344963,60 | Аналитический<br>метод                              | 0,10   |                                   |
| 600  | -                             | - | 404606,42                                   | 1344970,92 | Аналитический<br>метод                              | 0,10   |                                   |
| 601  | -                             | - | 404637,27                                   | 1344976,39 | Аналитический<br>метод                              | 0,10   |                                   |
| 602  | -                             | - | 404669,68                                   | 1344981,33 | Аналитический<br>метод                              | 0,10   |                                   |
| 603  | -                             | - | 404716,87                                   | 1344989,48 | Аналитический<br>метод                              | 0,10   |                                   |
| 604  | -                             | - | 404747,11                                   | 1344994,48 | Аналитический<br>метод                              | 0,10   |                                   |
| 605  | -                             | - | 404773,67                                   | 1344998,45 | Аналитический<br>метод                              | 0,10   |                                   |
| 606  | -                             | - | 404854,73                                   | 1345015,45 | Аналитический<br>метод                              | 0,10   |                                   |
| 607  | -                             | - | 404898,49                                   | 1345025,75 | Аналитический<br>метод                              | 0,10   |                                   |
| 608  | -                             | - | 404900,35                                   | 1345017,94 | Аналитический                                       | 0,10   |                                   |

| Обозначение<br>характерных<br>точек части<br>границы | Существующие<br>координаты, м |   | Измененные<br>(уточненные)<br>координаты, м |            | Метод определения<br>координат<br>характерной точки | Средняя<br>квадратичная<br>погрешность<br>положения<br>характерной<br>точки (Mt),м | Описание<br>обозначени<br>я точки |
|--|-------------------------------|---|---|------------|---|--|-----------------------------------|
|  | X                             | Y | X   | Y          |   |  |                                   |
| 1  | 2                             | 3 | 4   | 5          | 6   | 7  | 8                                 |
|  |                               |   |   |            | метод   |  |                                   |
| 609  | -                             | - | 404928,48                                   | 1345021,81 | Аналитический<br>метод                              | 0,10   |                                   |
| 610  | -                             | - | 404928,68                                   | 1345030,62 | Аналитический<br>метод                              | 0,10   |                                   |
| 611  | -                             | - | 405040,93                                   | 1345053,11 | Аналитический<br>метод                              | 0,10   |                                   |
| 612  | -                             | - | 405083,97                                   | 1345060,41 | Аналитический<br>метод                              | 0,10   |                                   |
| 613  | -                             | - | 405152,66                                   | 1345062,37 | Аналитический<br>метод                              | 0,10   |                                   |
| 614  | -                             | - | 405187,74                                   | 1345060,75 | Аналитический<br>метод                              | 0,10   |                                   |
| 615  | -                             | - | 405196,72                                   | 1345060,36 | Аналитический<br>метод                              | 0,10   |                                   |
| 616  | -                             | - | 405202,51                                   | 1345059,97 | Аналитический<br>метод                              | 0,10   |                                   |
| 617  | -                             | - | 405232,77                                   | 1345053,65 | Аналитический<br>метод                              | 0,10   |                                   |
| 618  | -                             | - | 405233,42                                   | 1345048,31 | Аналитический<br>метод                              | 0,10   |                                   |
| 619  | -                             | - | 405257,62                                   | 1345048,03 | Аналитический<br>метод                              | 0,10   |                                   |
| 620  | -                             | - | 405290,04                                   | 1345040,60 | Аналитический<br>метод                              | 0,10   |                                   |
| 621  | -                             | - | 405324,16                                   | 1345035,80 | Аналитический<br>метод                              | 0,10   |                                   |
| 622  | -                             | - | 405358,03                                   | 1345022,46 | Аналитический<br>метод                              | 0,10   |                                   |
| 623  | -                             | - | 405374,71                                   | 1345016,63 | Аналитический<br>метод                              | 0,10   |                                   |
| 624  | -                             | - | 405498,10                                   | 1345008,80 | Аналитический<br>метод                              | 0,10   |                                   |
| 625  | -                             | - | 405677,02                                   | 1344990,76 | Аналитический<br>метод                              | 0,10   |                                   |
| 626  | -                             | - | 405785,63                                   | 1344973,22 | Аналитический<br>метод                              | 0,10   |                                   |
| 627  | -                             | - | 405848,84                                   | 1344951,52 | Аналитический<br>метод                              | 0,10   |                                   |
| 628  | -                             | - | 405925,05                                   | 1344919,90 | Аналитический<br>метод                              | 0,10   |                                   |
| 629  | -                             | - | 406039,82                                   | 1344898,39 | Аналитический<br>метод                              | 0,10   |                                   |
| 630  | -                             | - | 406130,84                                   | 1344886,55 | Аналитический<br>метод                              | 0,10   |                                   |
| 631  | -                             | - | 406220,72                                   | 1344880,59 | Аналитический<br>метод                              | 0,10   |                                   |
| 632  | -                             | - | 406267,74                                   | 1344881,07 | Аналитический<br>метод                              | 0,10   |                                   |

| Обозначение<br>характерных<br>точек части<br>границы | Существующие<br>координаты, м |   | Измененные<br>(уточненные)<br>координаты, м |            | Метод определения<br>координат<br>характерной точки | Средняя<br>квадратичная<br>погрешность<br>положения<br>характерной<br>точки (Mt),м | Описание<br>обозначени<br>я точки |
|--|-------------------------------|---|---|------------|---|--|-----------------------------------|
|  | X                             | Y | X   | Y          |   |  |                                   |
| 1  | 2                             | 3 | 4   | 5          | 6   | 7  | 8                                 |
| 633  | -                             | - | 406370,12                                   | 1344906,91 | Аналитический<br>метод                              | 0,10   |                                   |
| 634  | -                             | - | 406443,44                                   | 1344928,46 | Аналитический<br>метод                              | 0,10   |                                   |
| 635  | -                             | - | 406589,55                                   | 1344969,24 | Аналитический<br>метод                              | 0,10   |                                   |
| 636  | -                             | - | 406571,53                                   | 1344922,21 | Аналитический<br>метод                              | 0,10   |                                   |
| 637  | -                             | - | 406524,68                                   | 1344771,32 | Аналитический<br>метод                              | 0,10   |                                   |
| 638  | -                             | - | 406515,78                                   | 1344675,46 | Аналитический<br>метод                              | 0,10   |                                   |
| 639  | -                             | - | 406514,05                                   | 1344633,69 | Аналитический<br>метод                              | 0,10   |                                   |
| 640  | -                             | - | 406506,08                                   | 1344557,65 | Аналитический<br>метод                              | 0,10   |                                   |
| 641  | -                             | - | 406508,78                                   | 1344518,80 | Аналитический<br>метод                              | 0,10   |                                   |
| 642  | -                             | - | 406521,55                                   | 1344408,83 | Аналитический<br>метод                              | 0,10   |                                   |
| 643  | -                             | - | 406527,47                                   | 1344386,34 | Аналитический<br>метод                              | 0,10   |                                   |
| 644  | -                             | - | 406539,51                                   | 1344300,30 | Аналитический<br>метод                              | 0,10   |                                   |
| 645  | -                             | - | 406586,62                                   | 1344085,76 | Аналитический<br>метод                              | 0,10   |                                   |
| 646  | -                             | - | 406628,41                                   | 1343871,26 | Аналитический<br>метод                              | 0,10   |                                   |
| 647  | -                             | - | 406666,78                                   | 1343691,94 | Аналитический<br>метод                              | 0,10   |                                   |
| 648  | -                             | - | 406699,49                                   | 1343520,84 | Аналитический<br>метод                              | 0,10   |                                   |
| 649  | -                             | - | 406719,14                                   | 1343411,15 | Аналитический<br>метод                              | 0,10   |                                   |
| 650  | -                             | - | 406724,03                                   | 1343412,27 | Аналитический<br>метод                              | 0,10   |                                   |
| 651  | -                             | - | 406726,42                                   | 1343402,13 | Аналитический<br>метод                              | 0,10   |                                   |
| 652  | -                             | - | 406746,67                                   | 1343403,86 | Аналитический<br>метод                              | 0,10   |                                   |
| 653  | -                             | - | 406754,04                                   | 1343406,13 | Аналитический<br>метод                              | 0,10   |                                   |
| 654  | -                             | - | 406752,28                                   | 1343419,83 | Аналитический<br>метод                              | 0,10   |                                   |
| 655  | -                             | - | 406807,64                                   | 1343439,13 | Аналитический<br>метод                              | 0,10   |                                   |
| 656  | -                             | - | 406871,02                                   | 1343441,94 | Аналитический<br>метод                              | 0,10   |                                   |
| 657  | -                             | - | 406972,75                                   | 1343435,08 | Аналитический                                       | 0,10   |                                   |



Раздел 4  
План границ объекта



Масштаб 1:25000

Кодовые условия заземления и обозначения:

- 1 - характерная точка контура, связанная с которой позволяют ориентировочно определять её на местности
- контур, образующий часть контура, связанная с которой позволяют для определения её местоположения
- контур, образующий часть контура, связанная с которой позволяют для определения её местоположения
- 2 - характерная точка границ, связанная с которой позволяют ориентировочно определять её местоположение на местности

| Текстовое описание местоположения границ населенных пунктов, территориальных зон |          |                              |
|--|----------|------------------------------|
| Прохождение границы  |          | Описание прохождения границы |
| от точки   | до точки |                              |
| 1  | 2        | 3                            |
| 1  | 2        | северо-западное направление  |
| 2  | 3        | северо-западное направление  |
| 3  | 4        | северо-западное направление  |
| 4  | 5        | северо-западное направление  |
| 5  | 6        | северо-западное направление  |
| 6  | 7        | северо-западное направление  |
| 7  | 8        | северо-западное направление  |
| 8  | 9        | северо-западное направление  |
| 9  | 10       | северо-западное направление  |
| 10   | 11       | северо-западное направление  |
| 11   | 12       | северо-западное направление  |
| 12   | 13       | северо-западное направление  |
| 13   | 14       | северо-западное направление  |
| 14   | 15       | северо-западное направление  |
| 15   | 16       | северо-западное направление  |
| 16   | 17       | северо-западное направление  |
| 17   | 18       | северо-западное направление  |
| 18   | 19       | северо-западное направление  |
| 19   | 20       | северо-западное направление  |
| 20   | 21       | северо-западное направление  |
| 21   | 22       | северо-западное направление  |
| 22   | 23       | северо-западное направление  |
| 23   | 24       | северо-западное направление  |
| 24   | 25       | северо-западное направление  |
| 25   | 26       | северо-западное направление  |
| 26   | 27       | северо-западное направление  |
| 27   | 28       | северо-западное направление  |
| 28   | 29       | северо-западное направление  |
| 29   | 30       | северо-западное направление  |
| 30   | 31       | северо-западное направление  |
| 31   | 32       | северо-западное направление  |
| 32   | 33       | северо-западное направление  |
| 33   | 34       | северо-западное направление  |
| 34   | 35       | северо-западное направление  |
| 35   | 36       | северо-западное направление  |
| 36   | 37       | северо-западное направление  |
| 37   | 38       | северо-западное направление  |
| 38   | 39       | северо-западное направление  |
| 39   | 40       | северо-западное направление  |
| 40   | 41       | северо-западное направление  |
| 41   | 42       | северо-западное направление  |
| 42   | 43       | северо-западное направление  |
| 43   | 44       | северо-западное направление  |
| 44   | 45       | северо-западное направление  |
| 45   | 46       | северо-западное направление  |
| 46   | 47       | северо-западное направление  |
| 47   | 48       | северо-западное направление  |
| 48   | 49       | северо-западное направление  |
| 49   | 50       | северо-западное направление  |
| 50   | 51       | северо-западное направление  |



| Текстовое описание местоположения границ населенных пунктов, территориальных зон |          |                              |
|--|----------|------------------------------|
| Прохождение границы  |          | Описание прохождения границы |
| от точки   | до точки |                              |
| 51   | 52       | северо-западное направление  |
| 52   | 53       | северо-западное направление  |
| 53   | 54       | северо-западное направление  |
| 54   | 55       | северо-западное направление  |
| 55   | 56       | северо-западное направление  |
| 56   | 57       | северо-западное направление  |
| 57   | 58       | северо-западное направление  |
| 58   | 59       | северо-западное направление  |
| 59   | 60       | северо-западное направление  |
| 60   | 61       | северо-западное направление  |
| 61   | 62       | северо-западное направление  |
| 62   | 63       | северо-западное направление  |
| 63   | 64       | северо-западное направление  |
| 64   | 65       | северо-западное направление  |
| 65   | 66       | северо-западное направление  |
| 66   | 67       | северо-западное направление  |
| 67   | 68       | северо-западное направление  |
| 68   | 69       | северо-западное направление  |
| 69   | 70       | северо-западное направление  |
| 70   | 71       | северо-западное направление  |
| 71   | 72       | северо-западное направление  |
| 72   | 73       | северо-западное направление  |
| 73   | 74       | северо-западное направление  |
| 74   | 75       | северо-западное направление  |
| 75   | 76       | северо-западное направление  |
| 76   | 77       | северо-западное направление  |
| 77   | 78       | северо-западное направление  |
| 78   | 79       | северо-западное направление  |
| 79   | 80       | северо-западное направление  |
| 80   | 81       | северо-западное направление  |
| 81   | 82       | северо-западное направление  |
| 82   | 83       | северо-западное направление  |
| 83   | 84       | северо-западное направление  |
| 84   | 85       | северо-западное направление  |
| 85   | 86       | северо-западное направление  |
| 86   | 87       | северо-западное направление  |
| 87   | 88       | северо-западное направление  |
| 88   | 89       | северо-западное направление  |
| 89   | 90       | северо-западное направление  |
| 90   | 91       | северо-западное направление  |
| 91   | 92       | северо-западное направление  |
| 92   | 93       | северо-западное направление  |
| 93   | 94       | северо-западное направление  |
| 94   | 95       | северо-западное направление  |
| 95   | 96       | северо-западное направление  |
| 96   | 97       | северо-западное направление  |
| 97   | 98       | северо-западное направление  |
| 98   | 99       | северо-западное направление  |
| 99   | 100      | северо-западное направление  |
| 100  | 101      | северо-западное направление  |

| Текстовое описание местоположения границ населенных пунктов, территориальных зон |          |                              |
|--|----------|------------------------------|
| Прохождение границы  |          | Описание прохождения границы |
| от точки   | до точки |                              |
| 101  | 102      | северо-западное направление  |
| 102  | 103      | северо-западное направление  |
| 103  | 104      | северо-западное направление  |
| 104  | 105      | северо-западное направление  |
| 105  | 106      | северо-западное направление  |
| 106  | 107      | северо-западное направление  |
| 107  | 108      | северо-западное направление  |
| 108  | 109      | северо-западное направление  |
| 109  | 110      | северо-западное направление  |
| 110  | 111      | северо-западное направление  |
| 111  | 112      | северо-западное направление  |
| 112  | 113      | северо-западное направление  |
| 113  | 114      | северо-западное направление  |
| 114  | 115      | северо-западное направление  |
| 115  | 116      | северо-западное направление  |
| 116  | 117      | северо-западное направление  |
| 117  | 118      | северо-западное направление  |
| 118  | 119      | северо-западное направление  |
| 119  | 120      | северо-западное направление  |
| 120  | 121      | северо-западное направление  |
| 121  | 122      | северо-западное направление  |
| 122  | 123      | северо-западное направление  |
| 123  | 124      | северо-западное направление  |
| 124  | 125      | северо-западное направление  |
| 125  | 126      | северо-западное направление  |
| 126  | 127      | северо-западное направление  |
| 127  | 128      | северо-западное направление  |
| 128  | 129      | северо-западное направление  |
| 129  | 130      | северо-западное направление  |
| 130  | 131      | северо-западное направление  |
| 131  | 132      | северо-западное направление  |
| 132  | 133      | северо-западное направление  |
| 133  | 134      | северо-западное направление  |
| 134  | 135      | северо-западное направление  |
| 135  | 136      | северо-западное направление  |
| 136  | 137      | северо-западное направление  |
| 137  | 138      | северо-западное направление  |
| 138  | 139      | северо-западное направление  |
| 139  | 140      | северо-западное направление  |
| 140  | 141      | северо-западное направление  |
| 141  | 142      | северо-западное направление  |
| 142  | 143      | северо-западное направление  |
| 143  | 144      | северо-западное направление  |
| 144  | 145      | северо-западное направление  |
| 145  | 146      | северо-западное направление  |
| 146  | 147      | северо-западное направление  |
| 147  | 148      | северо-западное направление  |
| 148  | 149      | северо-западное направление  |
| 149  | 150      | северо-западное направление  |
| 150  | 151      | северо-западное направление  |

| Текстовое описание местоположения границ населенных пунктов, территориальных зон |          |                              |
|--|----------|------------------------------|
| Прохождение границы  |          | Описание прохождения границы |
| от точки   | до точки |                              |
| 151  | 152      | северо-западное направление  |
| 152  | 153      | северо-западное направление  |
| 153  | 154      | северо-западное направление  |
| 154  | 155      | северо-западное направление  |
| 155  | 156      | северо-западное направление  |
| 156  | 157      | северо-западное направление  |
| 157  | 158      | северо-западное направление  |
| 158  | 159      | северо-западное направление  |
| 159  | 160      | северо-западное направление  |
| 160  | 161      | северо-западное направление  |
| 161  | 162      | северо-западное направление  |
| 162  | 163      | северо-западное направление  |
| 163  | 164      | северо-западное направление  |
| 164  | 165      | северо-западное направление  |
| 165  | 166      | северо-западное направление  |
| 166  | 167      | северо-западное направление  |
| 167  | 168      | северо-западное направление  |
| 168  | 169      | северо-западное направление  |
| 169  | 170      | северо-западное направление  |
| 170  | 171      | северо-западное направление  |
| 171  | 172      | северо-западное направление  |
| 172  | 173      | северо-западное направление  |
| 173  | 174      | северо-западное направление  |
| 174  | 175      | северо-западное направление  |
| 175  | 176      | северо-западное направление  |
| 176  | 177      | северо-западное направление  |
| 177  | 178      | северо-западное направление  |
| 178  | 179      | северо-западное направление  |
| 179  | 180      | северо-западное направление  |
| 180  | 181      | северо-западное направление  |
| 181  | 182      | северо-западное направление  |
| 182  | 183      | северо-западное направление  |
| 183  | 184      | северо-западное направление  |
| 184  | 185      | северо-западное направление  |
| 185  | 186      | северо-западное направление  |
| 186  | 187      | северо-западное направление  |
| 187  | 188      | северо-западное направление  |
| 188  | 189      | северо-западное направление  |
| 189  | 190      | северо-западное направление  |
| 190  | 191      | северо-западное направление  |
| 191  | 192      | северо-западное направление  |
| 192  | 193      | северо-западное направление  |
| 193  | 194      | северо-западное направление  |
| 194  | 195      | северо-западное направление  |
| 195  | 196      | северо-западное направление  |
| 196  | 197      | северо-западное направление  |
| 197  | 198      | северо-западное направление  |
| 198  | 199      | северо-западное направление  |
| 199  | 200      | северо-западное направление  |
| 200  | 201      | северо-западное направление  |

| Текстовое описание местоположения границ населенных пунктов, территориальных зон |          |                              |
|--|----------|------------------------------|
| Прохождение границы  |          | Описание прохождения границы |
| от точки   | до точки |                              |
| 201  | 202      | северо-западное направление  |
| 202  | 203      | северо-западное направление  |
| 203  | 204      | северо-западное направление  |
| 204  | 205      | северо-западное направление  |
| 205  | 206      | северо-западное направление  |
| 206  | 207      | северо-западное направление  |
| 207  | 208      | северо-западное направление  |
| 208  | 209      | северо-западное направление  |
| 209  | 210      | северо-западное направление  |
| 210  | 211      | северо-западное направление  |
| 211  | 212      | северо-западное направление  |
| 212  | 213      | северо-западное направление  |
| 213  | 214      | северо-западное направление  |
| 214  | 215      | северо-западное направление  |
| 215  | 216      | северо-западное направление  |
| 216  | 217      | северо-западное направление  |
| 217  | 218      | северо-западное направление  |
| 218  | 219      | северо-западное направление  |
| 219  | 220      | северо-западное направление  |
| 220  | 221      | северо-западное направление  |
| 221  | 222      | северо-западное направление  |
| 222  | 223      | северо-западное направление  |
| 223  | 224      | северо-западное направление  |
| 224  | 225      | северо-западное направление  |
| 225  | 226      | северо-западное направление  |
| 226  | 227      | северо-западное направление  |
| 227  | 228      | северо-западное направление  |
| 228  | 229      | северо-западное направление  |
| 229  | 230      | северо-западное направление  |
| 230  | 231      | северо-западное направление  |
| 231  | 232      | северо-западное направление  |
| 232  | 233      | северо-западное направление  |
| 233  | 234      | северо-западное направление  |
| 234  | 235      | северо-западное направление  |
| 235  | 236      | северо-западное направление  |
| 236  | 237      | северо-западное направление  |
| 237  | 238      | северо-западное направление  |
| 238  | 239      | северо-западное направление  |
| 239  | 240      | северо-западное направление  |
| 240  | 241      | северо-западное направление  |
| 241  | 242      | северо-западное направление  |
| 242  | 243      | северо-западное направление  |
| 243  | 244      | северо-западное направление  |
| 244  | 245      | северо-западное направление  |
| 245  | 246      | северо-западное направление  |
| 246  | 247      | северо-западное направление  |
| 247  | 248      | северо-западное направление  |
| 248  | 249      | северо-западное направление  |
| 249  | 250      | северо-западное направление  |
| 250  | 251      | северо-западное направление  |

| Текстовое описание местоположения границ населенных пунктов, территориальных зон |          |                              |
|--|----------|------------------------------|
| Прохождение границы  |          | Описание прохождения границы |
| от точки   | до точки |                              |
| 251  | 252      | северо-западное направление  |
| 252  | 253      | северо-западное направление  |
| 253  | 254      | северо-западное направление  |
| 254  | 255      | северо-западное направление  |
| 255  | 256      | северо-западное направление  |
| 256  | 257      | северо-западное направление  |
| 257  | 258      | северо-западное направление  |
| 258  | 259      | северо-западное направление  |
| 259  | 260      | северо-западное направление  |
| 260  | 261      | северо-западное направление  |
| 261  | 262      | северо-восточное направление |
| 262  | 263      | северо-восточное направление |
| 263  | 264      | северо-восточное направление |
| 264  | 265      | северо-восточное направление |
| 265  | 266      | северо-восточное направление |
| 266  | 267      | северо-восточное направление |
| 267  | 268      | северо-восточное направление |
| 268  | 269      | северо-восточное направление |
| 269  | 270      | северо-восточное направление |
| 270  | 271      | северо-восточное направление |
| 271  | 272      | северо-восточное направление |
| 272  | 273      | северо-восточное направление |
| 273  | 274      | северо-восточное направление |
| 274  | 275      | северо-восточное направление |
| 275  | 276      | северо-восточное направление |
| 276  | 277      | северо-восточное направление |
| 277  | 278      | юго-восточное направление    |
| 278  | 279      | юго-восточное направление    |
| 279  | 280      | юго-восточное направление    |
| 280  | 281      | юго-восточное направление    |
| 281  | 282      | юго-восточное направление    |
| 282  | 283      | юго-восточное направление    |
| 283  | 284      | юго-восточное направление    |
| 284  | 285      | юго-восточное направление    |
| 285  | 286      | юго-восточное направление    |
| 286  | 287      | юго-восточное направление    |
| 287  | 288      | юго-восточное направление    |
| 288  | 289      | юго-восточное направление    |
| 289  | 290      | юго-восточное направление    |
| 290  | 291      | юго-восточное направление    |
| 291  | 292      | юго-восточное направление    |
| 292  | 293      | юго-восточное направление    |
| 293  | 294      | юго-восточное направление    |
| 294  | 295      | юго-восточное направление    |
| 295  | 296      | юго-восточное направление    |
| 296  | 297      | юго-восточное направление    |
| 297  | 298      | юго-восточное направление    |
| 298  | 299      | юго-восточное направление    |
| 299  | 300      | юго-восточное направление    |
| 300  | 301      | юго-восточное направление    |

| Текстовое описание местоположения границ населенных пунктов, территориальных зон |          |                              |
|--|----------|------------------------------|
| Прохождение границы  |          | Описание прохождения границы |
| от точки   | до точки |                              |
| 301  | 302      | юго-восточное направление    |
| 302  | 303      | юго-восточное направление    |
| 303  | 304      | юго-восточное направление    |
| 304  | 305      | юго-восточное направление    |
| 305  | 306      | юго-восточное направление    |
| 306  | 307      | юго-восточное направление    |
| 307  | 308      | юго-восточное направление    |
| 308  | 309      | юго-восточное направление    |
| 309  | 310      | юго-восточное направление    |
| 310  | 311      | юго-восточное направление    |
| 311  | 312      | юго-восточное направление    |
| 312  | 313      | юго-восточное направление    |
| 313  | 314      | юго-восточное направление    |
| 314  | 315      | юго-восточное направление    |
| 315  | 316      | юго-восточное направление    |
| 316  | 317      | юго-восточное направление    |
| 317  | 318      | юго-восточное направление    |
| 318  | 319      | юго-восточное направление    |
| 319  | 320      | юго-восточное направление    |
| 320  | 321      | юго-восточное направление    |
| 321  | 322      | юго-восточное направление    |
| 322  | 323      | юго-восточное направление    |
| 323  | 324      | юго-восточное направление    |
| 324  | 325      | юго-восточное направление    |
| 325  | 326      | юго-восточное направление    |
| 326  | 327      | юго-восточное направление    |
| 327  | 328      | юго-восточное направление    |
| 328  | 329      | юго-восточное направление    |
| 329  | 330      | юго-восточное направление    |
| 330  | 331      | юго-восточное направление    |
| 331  | 332      | юго-восточное направление    |
| 332  | 333      | юго-восточное направление    |
| 333  | 334      | юго-восточное направление    |
| 334  | 335      | юго-восточное направление    |
| 335  | 336      | юго-восточное направление    |
| 336  | 337      | юго-восточное направление    |
| 337  | 338      | юго-восточное направление    |
| 338  | 339      | юго-восточное направление    |
| 339  | 340      | юго-восточное направление    |
| 340  | 341      | юго-восточное направление    |
| 341  | 342      | юго-восточное направление    |
| 342  | 343      | юго-восточное направление    |
| 343  | 344      | юго-восточное направление    |
| 344  | 345      | юго-восточное направление    |
| 345  | 346      | юго-восточное направление    |
| 346  | 347      | юго-восточное направление    |
| 347  | 348      | юго-восточное направление    |
| 348  | 349      | юго-восточное направление    |
| 349  | 350      | юго-восточное направление    |
| 350  | 351      | юго-восточное направление    |

| Текстовое описание местоположения границ населенных пунктов, территориальных зон |          |                              |
|--|----------|------------------------------|
| Прохождение границы  |          | Описание прохождения границы |
| от точки   | до точки |                              |
| 351  | 352      | юго-восточное направление    |
| 352  | 353      | юго-восточное направление    |
| 353  | 354      | юго-восточное направление    |
| 354  | 355      | юго-восточное направление    |
| 355  | 356      | юго-восточное направление    |
| 356  | 357      | юго-восточное направление    |
| 357  | 358      | юго-восточное направление    |
| 358  | 359      | юго-восточное направление    |
| 359  | 360      | юго-восточное направление    |
| 360  | 361      | юго-восточное направление    |
| 361  | 362      | юго-восточное направление    |
| 362  | 363      | юго-восточное направление    |
| 363  | 364      | юго-восточное направление    |
| 364  | 365      | юго-восточное направление    |
| 365  | 366      | юго-восточное направление    |
| 366  | 367      | юго-восточное направление    |
| 367  | 368      | юго-восточное направление    |
| 368  | 369      | юго-восточное направление    |
| 369  | 370      | юго-восточное направление    |
| 370  | 371      | юго-восточное направление    |
| 371  | 372      | юго-восточное направление    |
| 372  | 373      | юго-восточное направление    |
| 373  | 374      | юго-восточное направление    |
| 374  | 375      | юго-восточное направление    |
| 375  | 376      | юго-восточное направление    |
| 376  | 377      | юго-восточное направление    |
| 377  | 378      | юго-восточное направление    |
| 378  | 379      | юго-восточное направление    |
| 379  | 380      | юго-восточное направление    |
| 380  | 381      | юго-восточное направление    |
| 381  | 382      | юго-восточное направление    |
| 382  | 383      | юго-восточное направление    |
| 383  | 384      | юго-восточное направление    |
| 384  | 385      | юго-восточное направление    |
| 385  | 386      | юго-восточное направление    |
| 386  | 387      | юго-восточное направление    |
| 387  | 388      | юго-восточное направление    |
| 388  | 389      | юго-восточное направление    |
| 389  | 390      | юго-восточное направление    |
| 390  | 391      | юго-восточное направление    |
| 391  | 392      | юго-восточное направление    |
| 392  | 393      | юго-восточное направление    |
| 393  | 394      | юго-восточное направление    |
| 394  | 395      | юго-восточное направление    |
| 395  | 396      | юго-восточное направление    |
| 396  | 397      | юго-восточное направление    |
| 397  | 398      | юго-восточное направление    |
| 398  | 399      | юго-восточное направление    |
| 399  | 400      | юго-восточное направление    |
| 400  | 401      | юго-восточное направление    |

| Текстовое описание местоположения границ населенных пунктов, территориальных зон |          |                              |
|--|----------|------------------------------|
| Прохождение границы  |          | Описание прохождения границы |
| от точки   | до точки |                              |
| 401  | 402      | юго-восточное направление    |
| 402  | 403      | юго-восточное направление    |
| 403  | 404      | юго-восточное направление    |
| 404  | 405      | юго-восточное направление    |
| 405  | 406      | юго-восточное направление    |
| 406  | 407      | юго-восточное направление    |
| 407  | 408      | юго-восточное направление    |
| 408  | 409      | юго-восточное направление    |
| 409  | 410      | юго-восточное направление    |
| 410  | 411      | юго-восточное направление    |
| 411  | 412      | юго-восточное направление    |
| 412  | 413      | юго-восточное направление    |
| 413  | 414      | юго-восточное направление    |
| 414  | 415      | юго-восточное направление    |
| 415  | 416      | юго-восточное направление    |
| 416  | 417      | юго-восточное направление    |
| 417  | 418      | юго-восточное направление    |
| 418  | 419      | юго-восточное направление    |
| 419  | 420      | юго-восточное направление    |
| 420  | 421      | юго-восточное направление    |
| 421  | 422      | юго-восточное направление    |
| 422  | 423      | юго-восточное направление    |
| 423  | 424      | юго-восточное направление    |
| 424  | 425      | юго-восточное направление    |
| 425  | 426      | юго-восточное направление    |
| 426  | 427      | юго-восточное направление    |
| 427  | 428      | юго-восточное направление    |
| 428  | 429      | юго-восточное направление    |
| 429  | 430      | юго-восточное направление    |
| 430  | 431      | юго-восточное направление    |
| 431  | 432      | юго-восточное направление    |
| 432  | 433      | юго-восточное направление    |
| 433  | 434      | юго-восточное направление    |
| 434  | 435      | юго-восточное направление    |
| 435  | 436      | юго-восточное направление    |
| 436  | 437      | юго-восточное направление    |
| 437  | 438      | юго-восточное направление    |
| 438  | 439      | юго-восточное направление    |
| 439  | 440      | юго-восточное направление    |
| 440  | 441      | юго-восточное направление    |
| 441  | 442      | юго-восточное направление    |
| 442  | 443      | юго-восточное направление    |
| 443  | 444      | юго-восточное направление    |
| 444  | 445      | юго-восточное направление    |
| 445  | 446      | юго-восточное направление    |
| 446  | 447      | юго-восточное направление    |
| 447  | 448      | юго-восточное направление    |
| 448  | 449      | юго-восточное направление    |
| 449  | 450      | юго-восточное направление    |
| 450  | 451      | юго-восточное направление    |



| Текстовое описание местоположения границ населенных пунктов, территориальных зон |          |                              |
|--|----------|------------------------------|
| Прохождение границы  |          | Описание прохождения границы |
| от точки   | до точки |                              |
| 451  | 452      | юго-восточное направление    |
| 452  | 453      | юго-восточное направление    |
| 453  | 454      | юго-восточное направление    |
| 454  | 455      | юго-восточное направление    |
| 455  | 456      | юго-восточное направление    |
| 456  | 457      | юго-восточное направление    |
| 457  | 458      | юго-восточное направление    |
| 458  | 459      | юго-восточное направление    |
| 459  | 460      | юго-восточное направление    |
| 460  | 461      | юго-восточное направление    |
| 461  | 462      | юго-восточное направление    |
| 462  | 463      | юго-восточное направление    |
| 463  | 464      | юго-восточное направление    |
| 464  | 465      | юго-восточное направление    |
| 465  | 466      | юго-восточное направление    |
| 466  | 467      | юго-восточное направление    |
| 467  | 468      | юго-восточное направление    |
| 468  | 469      | юго-восточное направление    |
| 469  | 470      | юго-восточное направление    |
| 470  | 471      | юго-восточное направление    |
| 471  | 472      | юго-восточное направление    |
| 472  | 473      | юго-восточное направление    |
| 473  | 474      | юго-восточное направление    |
| 474  | 475      | юго-восточное направление    |
| 475  | 476      | юго-восточное направление    |
| 476  | 477      | юго-восточное направление    |
| 477  | 478      | юго-восточное направление    |
| 478  | 479      | юго-восточное направление    |
| 479  | 480      | юго-восточное направление    |
| 480  | 481      | юго-восточное направление    |
| 481  | 482      | юго-восточное направление    |
| 482  | 483      | юго-восточное направление    |
| 483  | 484      | юго-восточное направление    |
| 484  | 485      | юго-восточное направление    |
| 485  | 486      | юго-восточное направление    |
| 486  | 487      | юго-восточное направление    |
| 487  | 488      | юго-восточное направление    |
| 488  | 489      | юго-восточное направление    |
| 489  | 490      | юго-восточное направление    |
| 490  | 491      | юго-восточное направление    |
| 491  | 492      | юго-восточное направление    |
| 492  | 493      | юго-восточное направление    |
| 493  | 494      | юго-восточное направление    |
| 494  | 495      | юго-восточное направление    |
| 495  | 496      | юго-восточное направление    |
| 496  | 497      | юго-восточное направление    |
| 497  | 498      | юго-восточное направление    |
| 498  | 499      | юго-восточное направление    |
| 499  | 500      | юго-восточное направление    |
| 500  | 501      | юго-восточное направление    |

| Текстовое описание местоположения границ населенных пунктов, территориальных зон |          |                              |
|--|----------|------------------------------|
| Прохождение границы  |          | Описание прохождения границы |
| от точки   | до точки |                              |
| 501  | 502      | юго-восточное направление    |
| 502  | 503      | юго-восточное направление    |
| 503  | 504      | юго-восточное направление    |
| 504  | 505      | юго-восточное направление    |
| 505  | 506      | юго-восточное направление    |
| 506  | 507      | юго-восточное направление    |
| 507  | 508      | юго-восточное направление    |
| 508  | 509      | юго-восточное направление    |
| 509  | 510      | юго-западное направление     |
| 510  | 511      | юго-западное направление     |
| 511  | 512      | юго-западное направление     |
| 512  | 513      | юго-западное направление     |
| 513  | 514      | юго-западное направление     |
| 514  | 515      | юго-западное направление     |
| 515  | 516      | юго-западное направление     |
| 516  | 517      | юго-западное направление     |
| 517  | 518      | юго-западное направление     |
| 518  | 519      | юго-западное направление     |
| 519  | 520      | юго-западное направление     |
| 520  | 521      | юго-западное направление     |
| 521  | 522      | юго-западное направление     |
| 522  | 523      | юго-западное направление     |
| 523  | 524      | юго-западное направление     |
| 524  | 525      | юго-западное направление     |
| 525  | 526      | юго-западное направление     |
| 526  | 527      | юго-западное направление     |
| 527  | 528      | юго-западное направление     |
| 528  | 529      | юго-западное направление     |
| 529  | 530      | юго-западное направление     |
| 530  | 531      | юго-западное направление     |
| 531  | 532      | юго-западное направление     |
| 532  | 533      | юго-западное направление     |
| 533  | 534      | юго-западное направление     |
| 534  | 535      | юго-западное направление     |
| 535  | 536      | юго-западное направление     |
| 536  | 537      | юго-западное направление     |
| 537  | 538      | юго-западное направление     |
| 538  | 539      | юго-западное направление     |
| 539  | 540      | юго-западное направление     |
| 540  | 541      | юго-западное направление     |
| 541  | 542      | юго-западное направление     |
| 542  | 543      | юго-западное направление     |
| 543  | 544      | юго-западное направление     |
| 544  | 545      | юго-западное направление     |
| 545  | 546      | юго-западное направление     |
| 546  | 547      | юго-западное направление     |
| 547  | 548      | юго-западное направление     |
| 548  | 549      | юго-западное направление     |
| 549  | 550      | юго-западное направление     |
| 550  | 551      | юго-западное направление     |

| Текстовое описание местоположения границ населенных пунктов, территориальных зон |          |                              |
|--|----------|------------------------------|
| Прохождение границы  |          | Описание прохождения границы |
| от точки   | до точки |                              |
| 551  | 552      | юго-западное направление     |
| 552  | 553      | юго-западное направление     |
| 553  | 554      | юго-западное направление     |
| 554  | 555      | юго-западное направление     |
| 555  | 556      | юго-западное направление     |
| 556  | 557      | юго-западное направление     |
| 557  | 558      | западное направление         |
| 558  | 559      | западное направление         |
| 559  | 560      | западное направление         |
| 560  | 561      | западное направление         |
| 561  | 562      | западное направление         |
| 562  | 563      | западное направление         |
| 563  | 564      | западное направление         |
| 564  | 565      | западное направление         |
| 565  | 566      | западное направление         |
| 566  | 567      | западное направление         |
| 567  | 568      | западное направление         |
| 568  | 569      | западное направление         |
| 569  | 570      | западное направление         |
| 570  | 571      | западное направление         |
| 571  | 572      | западное направление         |
| 572  | 573      | западное направление         |
| 573  | 574      | западное направление         |
| 574  | 575      | западное направление         |
| 575  | 576      | западное направление         |
| 576  | 577      | западное направление         |
| 577  | 578      | западное направление         |
| 578  | 579      | западное направление         |
| 579  | 580      | западное направление         |
| 580  | 581      | западное направление         |
| 581  | 582      | западное направление         |
| 582  | 583      | западное направление         |
| 583  | 584      | западное направление         |
| 584  | 585      | западное направление         |
| 585  | 586      | западное направление         |
| 586  | 587      | западное направление         |
| 587  | 588      | западное направление         |
| 588  | 589      | западное направление         |
| 589  | 590      | западное направление         |
| 590  | 591      | западное направление         |
| 591  | 592      | западное направление         |
| 592  | 593      | западное направление         |
| 593  | 594      | западное направление         |
| 594  | 595      | западное направление         |
| 595  | 596      | западное направление         |
| 596  | 597      | западное направление         |
| 597  | 598      | западное направление         |
| 598  | 599      | западное направление         |
| 599  | 600      | западное направление         |
| 600  | 601      | западное направление         |

| Текстовое описание местоположения границ населенных пунктов, территориальных зон |          |                              |
|--|----------|------------------------------|
| Прохождение границы  |          | Описание прохождения границы |
| от точки   | до точки |                              |
| 601  | 602      | западное направление         |
| 602  | 603      | западное направление         |
| 603  | 604      | западное направление         |
| 604  | 605      | западное направление         |
| 605  | 606      | западное направление         |
| 606  | 607      | западное направление         |
| 607  | 608      | западное направление         |
| 608  | 609      | западное направление         |
| 609  | 610      | западное направление         |
| 610  | 611      | западное направление         |
| 611  | 612      | западное направление         |
| 612  | 613      | западное направление         |
| 613  | 614      | западное направление         |
| 614  | 615      | западное направление         |
| 615  | 616      | западное направление         |
| 616  | 617      | западное направление         |
| 617  | 618      | западное направление         |
| 618  | 619      | западное направление         |
| 619  | 620      | западное направление         |
| 620  | 621      | западное направление         |
| 621  | 622      | западное направление         |
| 622  | 623      | западное направление         |
| 623  | 624      | западное направление         |
| 624  | 625      | западное направление         |
| 625  | 626      | западное направление         |
| 626  | 627      | западное направление         |
| 627  | 628      | западное направление         |
| 628  | 629      | западное направление         |
| 629  | 630      | западное направление         |
| 630  | 631      | западное направление         |
| 631  | 632      | западное направление         |
| 632  | 633      | западное направление         |
| 633  | 634      | западное направление         |
| 634  | 635      | западное направление         |
| 635  | 636      | западное направление         |
| 636  | 637      | западное направление         |
| 637  | 638      | западное направление         |
| 638  | 639      | западное направление         |
| 639  | 640      | западное направление         |
| 640  | 641      | западное направление         |
| 641  | 642      | западное направление         |
| 642  | 643      | западное направление         |
| 643  | 644      | западное направление         |
| 644  | 645      | западное направление         |
| 645  | 646      | западное направление         |
| 646  | 647      | западное направление         |
| 647  | 648      | западное направление         |
| 648  | 649      | западное направление         |
| 649  | 650      | западное направление         |
| 650  | 651      | западное направление         |

| Текстовое описание местоположения границ населенных пунктов, территориальных зон |          |                              |
|--|----------|------------------------------|
| Прохождение границы  |          | Описание прохождения границы |
| от точки   | до точки |                              |
| 651  | 652      | западное направление         |
| 652  | 653      | западное направление         |
| 653  | 654      | западное направление         |
| 654  | 655      | западное направление         |
| 655  | 656      | западное направление         |
| 656  | 657      | западное направление         |
| 657  | 658      | западное направление         |
| 658  | 1        | западное направление         |