



**УПРАВЛЕНИЕ
ПО ОХРАНЕ ОБЪЕКТОВ КУЛЬТУРНОГО
НАСЛЕДИЯ ЛИПЕЦКОЙ ОБЛАСТИ**

П Р И К А З

« 28 » ноября 2022 г.

г. Липецк

№ 367

Об утверждении границ и режима использования территории объекта культурного наследия регионального значения «Дом, в котором перед трудящимися выступил в 1919 году Калинин Михаил Иванович и в 1924 году, 1931 г. нарком здравоохранения Семашко Николай Александрович», расположенного по адресу: Липецкая область, г. Елец, ул. Комсомольская, 83

В соответствии с Федеральным законом от 25 июня 2002 года № 73-ФЗ «Об объектах культурного наследия (памятниках истории и культуры) народов Российской Федерации», Приказом Министерства культуры Российской Федерации от 4 июня 2015 года № 1745 «Об утверждении требований к составлению проектов границ территорий объектов культурного наследия», на основании Проекта границ территории объекта культурного наследия регионального значения «Дом, в котором перед трудящимися выступил в 1919 году Калинин Михаил Иванович и в 1924 году, 1931 г. нарком здравоохранения Семашко Николай Александрович», расположенного по адресу: Липецкая область, г. Елец, ул. Комсомольская, 83, разработанного ИП Лащенко А. А., 2022 г., ПРИКАЗЫВАЮ:

1. Утвердить границы и режим использования территории объекта культурного наследия регионального значения «Дом, в котором перед трудящимися выступил в 1919 году Калинин Михаил Иванович и в 1924 году, 1931 г. нарком здравоохранения Семашко Николай Александрович», расположенного по адресу: Липецкая область, г. Елец, ул. Комсомольская, 83, согласно приложению.

2. Разместить настоящий приказ на официальном сайте управления по охране объектов культурного наследия Липецкой области.

3. Направить настоящий приказ для опубликования на Официальном интернет-портале правовой информации: pravo.gov.ru.

4. Направить настоящий приказ в ОБУ «Издательский дом «Липецкая газета» для опубликования.

Начальник управления

А.М. Грушихин

Приложение
к приказу управления по охране объектов
культурного наследия Липецкой области
«Об утверждении границ и режима использования
территории объекта культурного наследия
регионального значения «Дом, в котором
перед трудящимися выступил в 1919 году
Калинин Михаил Иванович и в 1924 году,
1931 г. нарком здравоохранения Семашко
Николай Александрович», расположенного
по адресу: Липецкая область, г. Елец,
ул. Комсомольская, 83»

Границы территории объекта культурного наследия регионального значения «Дом, в котором перед трудящимися выступил в 1919 году Калинин Михаил Иванович и в 1924 году, 1931 г. нарком здравоохранения Семашко Николай Александрович», расположенного по адресу: Липецкая область, г. Елец, ул. Комсомольская, 83

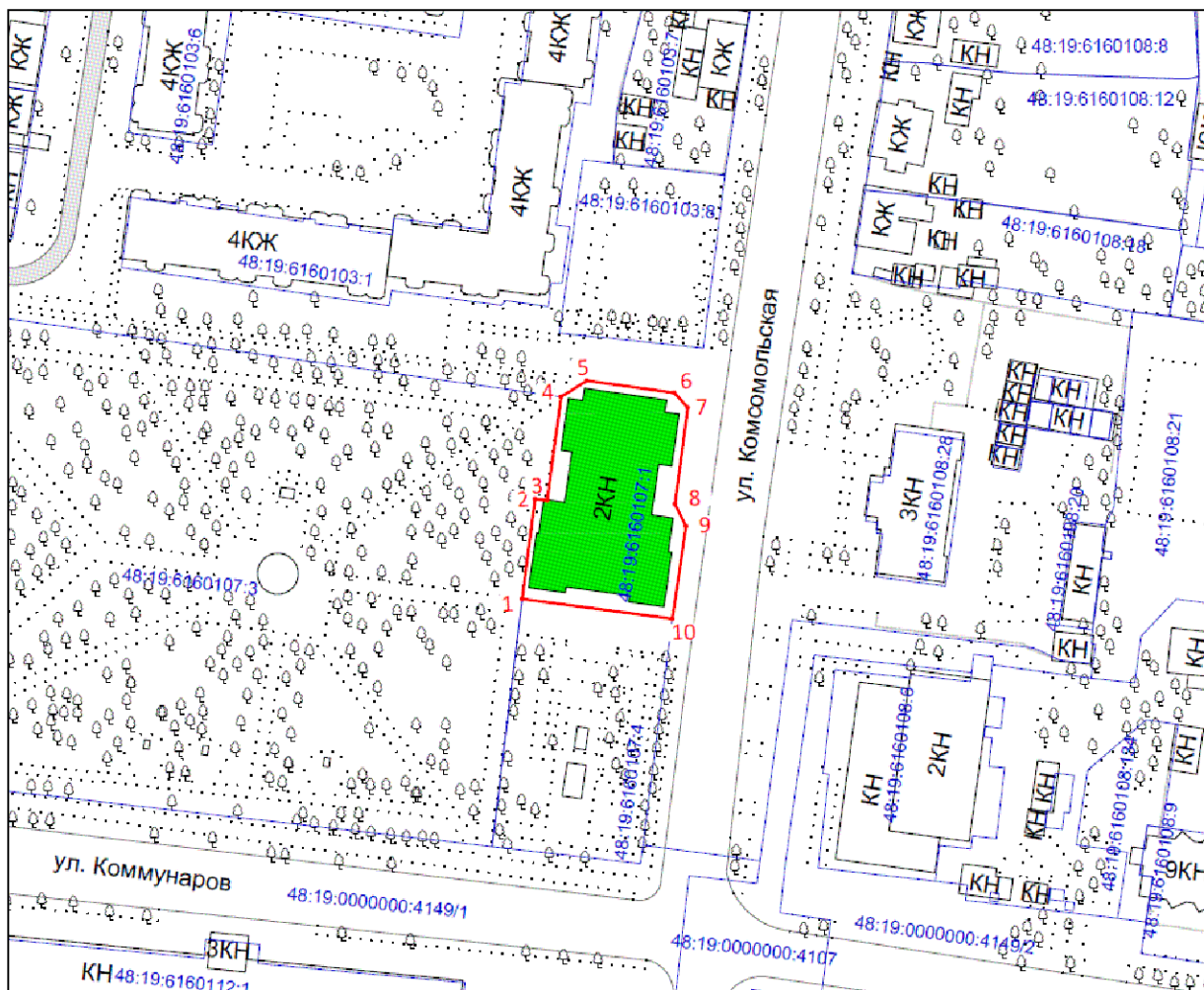
1. Описание границ территории объекта культурного наследия

Внешний контур границ образован точками, идущими по часовой стрелке в следующем порядке: 1-2-3-4-5-6-7-8-9-10-1.



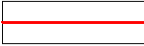
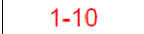
Границы территории объекта культурного наследия проходят:

- от точки 1 до точки 2 в северо-восточном направлении по границе земельного участка 48:19:6160107:1;
- от точки 2 до точки 3 в юго-восточном направлении по границе земельного участка 48:19:6160107:1;
- от точки 3 до точки 4 в северо-восточном направлении по границе земельного участка 48:19:6160107:1;
- от точки 4 до точки 5 в северо-восточном направлении по границе земельного участка 48:19:6160107:1;
- от точки 5 до точки 6 в юго-восточном направлении по границе земельного участка 48:19:6160107:1;
- от точки 6 до точки 7 в юго-восточном направлении по границе земельного участка 48:19:6160107:1;
- от точки 7 до точки 8 в юго-западном направлении по границе земельного участка 48:19:6160107:1;
- от точки 8 до точки 9 в юго-восточном направлении по границе земельного участка 48:19:6160107:1;
- от точки 9 до точки 10 в юго-западном направлении по границе земельного участка 48:19:6160107:1;
- от точки 10 до точки 1 в северо-западном направлении по границе земельного участка 48:19:6160107:1.

2.Карта (схема) границ территории объекта культурного наследия



Условные обозначения

-  Объект культурного наследия регионального значения: "Дом, в котором перед трудящимися выступил в 1919 году Калинин Михаил Иванович и в 1924 году, 1931 г. нарком здравоохранения Семашко Николай Александрович", по адресу: Липецкая область, г. Елец, ул. Комсомольская, 83
-  Границы кадастровых участков
-  Граница территории рассматриваемого объекта культурного наследия
-  1-10 Характерные точки границ территории рассматриваемого объекта культурного наследия

3. Перечень координат характерных точек границ территории объекта культурного наследия

Обозначение характерных точек границы	Ведомость координат характерных точек (МСК-48)		СКО, м
	X	Y	
1	2	3	
1	420252.85	1250669.39	0,1
2	420275.92	1250672.42	0,1
3	420275.69	1250675.22	0,1
4	420299.42	1250678.4	0,1
5	420303.16	1250684.28	0,1
6	420300.4	1250704.45	0,1
7	420296.98	1250707.57	0,1
8	420274.7	1250704.63	0,1
9	420269.62	1250707.17	0,1
10	420248.3	1250704.07	0,1
1	420252.85	1250669.39	0,1

4.Режим использования территории объекта культурного наследия

В границах территории объекта культурного наследия **разрешается**:

- проведение работ по сохранению объекта культурного наследия или его отдельных элементов;
- сохранение историко-градостроительной или природной среды объекта культурного наследия;
- ведение хозяйственной деятельности, не противоречащей требованиям обеспечения сохранности объекта культурного наследия и позволяющей обеспечить функционирование объекта культурного наследия в современных условиях;
- благоустройство территории с использованием в покрытии пешеходных площадок, тротуаров традиционных или имитирующих традиционные материалы, установка элементов освещения, малых архитектурных форм;
- озеленение территории цветниками, низкорослыми кустарниками, без высокорослых растений;
- устройство наружного освещения объекта культурного наследия, с учетом влияния светового потока на восприятие объекта культурного наследия;
- проведение работ по прокладке и реконструкции инженерных сетей, обеспечивающих эксплуатацию объекта культурного наследия;

- проведение мероприятий по обеспечению пожарной и экологической безопасности объекта культурного наследия;
- установка информационных надписей и обозначений, содержащих информацию об объекте культурного наследия.

В границах территории объекта культурного наследия **запрещается:**

- строительство объектов капитального строительства и увеличение объемно-пространственных характеристик, существующих;
- использование при реконструкции объектов капитального строительства сайдинга, вентилируемых фасадов, покрытия из профилированного листа, ярких колористических решений;
- проведение земляных, строительных, мелиоративных и иных работ, за исключением работ по сохранению объекта культурного наследия или его отдельных элементов, сохранению историко-градостроительной или природной среды объекта культурного наследия;
- проведение земляных работ без предварительного археологического исследования культурного слоя в соответствии с действующим законодательством;
- прокладка инженерных коммуникаций в наземном и надземном исполнении (кроме временных, необходимых для проведения работ по сохранению объекта культурного наследия);
- устройство железобетонных ограждений и ограждений из металлической сетки и профилированных листов (кроме временных, необходимых для проведения работ по сохранению объекта культурного наследия);
- размещение рекламных стендов, растяжек и других рекламных конструкций;
- размещение антенных установок на территории объекта культурного наследия;
- создание разрушающих вибрационных нагрузок динамическим воздействием на грунты в зоне их взаимодействия с объектом культурного наследия;
- ухудшение состояния территории объекта культурного наследия.