



ИСПОЛНИТЕЛЬНЫЙ ОРГАН ГОСУДАРСТВЕННОЙ ВЛАСТИ ЛИПЕЦКОЙ ОБЛАСТИ

УПРАВЛЕНИЕ ЖИЛИЩНО-КОММУНАЛЬНОГО ХОЗЯЙСТВА
ЛИПЕЦКОЙ ОБЛАСТИ

ПРИКАЗ

06 декабря 2022 года

г. Липецк

№ 01-03/924

Об утверждении проекта обоснования зоны санитарной охраны водозабора №423311 на участке недр «Турчановский», расположенном в 1400 м северо-восточнее с. Турчаново Воловского района Липецкой области, ООО «Черкизово-Свиноводство» площадка «Откорм 7 Б», и об установлении границ и режима зон санитарной охраны водозабора № 423311 на участке недр «Турчановский», расположенном в 1400 м северо-восточнее с. Турчаново Воловского района Липецкой области, ООО «Черкизово-Свиноводство» площадка «Откорм 7 Б», на период с 2022 года по 2047 год

В соответствии с Федеральным законом Российской Федерации от 30 марта 1999 года № 52-ФЗ «О санитарно-эпидемиологическом благополучии населения», постановлением Главного государственного санитарного врача Российской Федерации от 14 марта 2002 года № 10 «О введении в действие санитарных правил и норм «Зоны санитарной охраны источников водоснабжения и водопроводов питьевого назначения. СанПиН 2.1.4.1110-02», санитарно-эпидемиологическим заключением от 28 октября 2022 года № 48.20.01.000.Т.000440.10.22 Федеральной службы по надзору в сфере защиты прав потребителей и благополучия человека, распоряжением администрации Липецкой области от 26 июля 2010 года № 272-р «Об утверждении Положения об управлении жилищно-коммунального хозяйства Липецкой области» приказываю:

1. Утвердить проект обоснования зоны санитарной охраны водозабора № 423311 на участке недр «Турчановский», расположенном в 1400 м северо-восточнее с. Турчаново Воловского района Липецкой области, ООО «Черкизово-Свиноводство» площадка «Откорм 7 Б».

2. Установить границы зон санитарной охраны водозабора № 423311 на участке недр «Турчановский», расположенном в 1400 м северо-восточнее с. Турчаново Воловского района Липецкой области, ООО «Черкизово-Свиноводство» площадка «Откорм 7 Б», на период с 2022 года по 2047 год (приложение 1).

3. Установить режим зон санитарной охраны водозабора № 423311 на участке недр «Турчановский», расположенном в 1400 м северо-восточнее с. Турчаново Воловского района Липецкой области, ООО «Черкизово-Свиноводство» площадка «Откорм 7 Б», на период с 2022 года по 2047 год (приложение 2).

4. Организационно-финансовому отделу обеспечить официальное опубликование настоящего приказа в «Липецкой газете», на сайте <http://pravo.gov.ru/> и на сайте управления: <http://gkhlipetsk.ru>.

И.о. начальника управления

Т.А. Ковырзанова

к приказу управления жилищно-коммунального хозяйства Липецкой области «Об утверждении проекта обоснования зон санитарной охраны водозабора № 423311 на участке недр «Турчановский», расположенном в 1400 м северо-восточнее с. Турчаново Воловского района Липецкой области, ООО «Черкизово-Свиноводство» площадка «Откорм 7 Б», и об установлении границ и режима зон санитарной охраны водозабора № 423311 на участке недр «Турчановский», расположенном в 1400 м северо-восточнее с. Турчаново Воловского района Липецкой области, ООО «Черкизово-Свиноводство» площадка «Откорм 7 Б», на период с 2022 года по 2047 год»

Границы зоны санитарной охраны водозабора № 423311 на участке недр «Турчановский», расположенном в 1400 м северо-восточнее с. Турчаново Воловского района Липецкой области, ООО «Черкизово-Свиноводство» площадка «Откорм 7 Б»

Граница первого пояса ЗСО

Таблица 1

№ п/п	№ скважины по ГVK	Наименование водозабора	Радиус I пояса ЗСО, м от устья скважины
1	42205490	Водозабор № 4232311, Липецкая область, Воловский район, с. Турчаново	30
2	42205489		
3	42206024		

Граница I пояса ЗСО для водопроводных сооружений (водонапорных башен) устанавливается на расстоянии 10 м от башен.

Граница второго и третьего пояса ЗСО

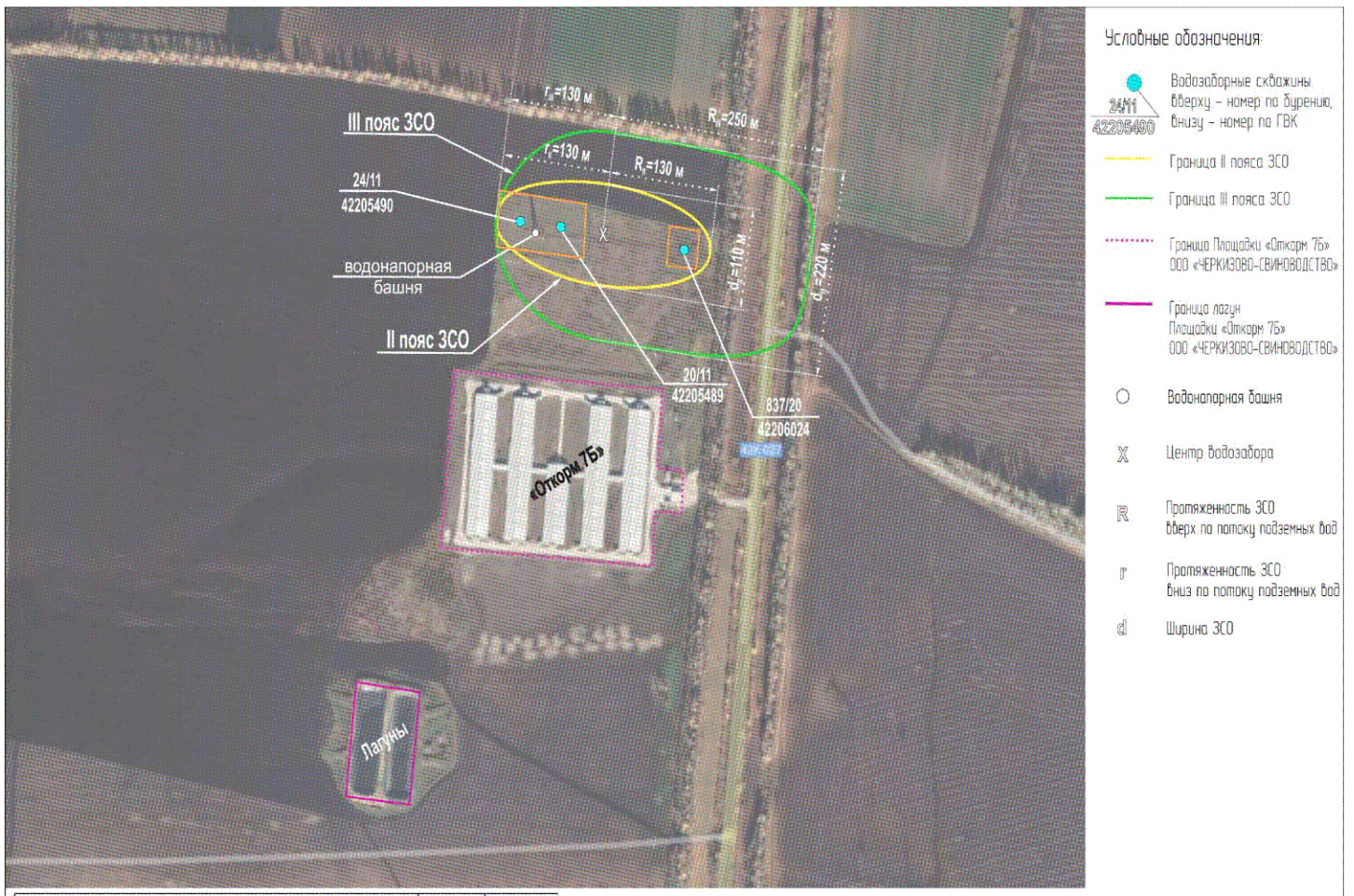
Таблица 2

№ п/п	№ скважины по ГVK	Наименование водозабора	Размер II пояса ЗСО, м	Размер III пояса ЗСО, м
1	42205490	Водозабор № 423311, Липецкая область, Воловский район, с. Турчаново	Вверх по потоку – 130 Вниз по потоку – 130 Ширина ЗСО - 110	Вверх по потоку – 250 Вниз по потоку - 130 Ширина ЗСО – 220
2	42205489			
3	42206024			

Границы ЗСО второго и третьего пояса приведены в Плане зоны санитарной охраны второго и третьего пояса водозабора № 423311, расположенном в 1400 м северо-восточнее с. Турчаново Воловского района Липецкой области, ООО «Черкизово-Свиноводство» площадка «Откорм 7 Б», согласно приложению.

Приложение
к Границам зон санитарной охраны водозабора № 423311 на участке недр «Турчановский», расположенном в 1400 м северо-восточнее с. Турчаново Воловского района Липецкой области, ООО «Черкизово-Свиноводство» площадка «Откорм 7 Б»

План зоны санитарной охраны второго и третьего пояса водозабора № 423311 на участке недр «Турчановский», расположенном в 1400 м северо-восточнее с. Турчаново Воловского района Липецкой области, ООО «Черкизово-Свиноводство» площадка «Откорм 7 Б»



Размер ЗСО		II пояс	III пояс
Протяженность ЗСО вверх по потоку (R)	м	130	250
Протяженность ЗСО вниз по потоку (r)	м	130	130
Ширины ЗСО (d)	м	110	220
Длина ЗСО (L=R+r)	м	260	380

Проект обоснования зоны санитарной охраны водозабора № 423311 на участке недр «Турчановский», расположенном в 1400 м северо-восточнее с. Турчаново, Воловского района, Липецкой области. ООО «ЧЕРКИЗОВО-СВИНОВОДСТВО» Площадка «Откорм 7Б»					
Изм.	Кол.уч.	Лист	Н.доп.	Подпись	Дата
Разработ		Холмикова Т.			
Проверил		Емельяков Г.			
Н.контр.					
ООО «ЧЕРКИЗОВО-СВИНОВОДСТВО» Липецкая область, Лев-Толстовский район п. Лев-Толстой, улица Садовая, д.1					
План II и III поясов ЗСО М 1:4 000				Страница	Листов
				ООО «РОСЭКО» г. Липецк	

к приказу управления жилищно-коммунального хозяйства Липецкой области «Об утверждении проекта обоснования зон санитарной охраны водозабора № 423311 на участке недр «Турчановский», расположенном в 1400 м северо-восточнее с. Турчаново Воловского района Липецкой области, ООО «Черкизово-Свиноводство» площадка «Откорм 7 Б», и об установлении границ и режима зон санитарной охраны водозабора № 423311 на участке недр «Турчановский», расположенном в 1400 м северо-восточнее с. Турчаново Воловского района Липецкой области, ООО «Черкизово-Свиноводство» площадка «Откорм 7 Б», на период с 2022 года по 2047 год»

Режим зоны санитарной охраны водозабора №423311 на участке недр «Турчановский», расположенном в 1400 м северо-восточнее с. Турчаново Воловского района Липецкой области, ООО «Черкизово-Свиноводство» площадка «Откорм 7 Б»

Режим использования территорий ЗСО должен выполняться:

- в пределах первого пояса ЗСО – собственником водозабора;
- в пределах второго и третьего поясов ЗСО – юридическими и физическими лицами, чьи земли и объекты недвижимости расположены на данных территориях, обязаны выполнять требования нормативных документов по ведению хозяйственной деятельности на территории указанных поясов.

По первому поясу ЗСО запрещается:

1. Посадка высокоствольных деревьев, все виды строительства, не имеющие непосредственного отношения к эксплуатации, реконструкции и расширению водопроводных сооружений, в том числе прокладка трубопроводов различного назначения, размещение жилых и хозяйственно-бытовых зданий; проживание людей; применение ядохимикатов и удобрений.

По второму поясу ЗСО запрещается:

1. Размещение кладбищ, складов горюче-смазочных материалов, ядохимикатов и минеральных удобрений, накопителей промышленных стоков, скотомогильников, полей ассенизации, полей фильтрации, навозохранилищ, силосных траншей, животноводческих и птицеводческих предприятий и других объектов, обуславливающих опасность микробного загрязнения подземных вод, применение удобрений и ядохимикатов.

По второму и третьему поясам ЗСО:

1. Бурение новых скважин и новое строительство, связанное с нарушением почвенного покрова, производится при обязательном согласовании с центром государственного санитарно-эпидемиологического надзора.

2. Запрещается закачка отработанных вод в подземные горизонты, подземное складирование твердых отходов и разработка недр земли.

3. Запрещается размещение складов горюче-смазочных материалов, ядохимикатов и минеральных удобрений, накопление промышленных стоков, шламоохранилищ и других объектов, обуславливающих опасность химического загрязнения подземных вод.