

УПРАВЛЕНИЕ СТРОИТЕЛЬСТВА И АРХИТЕКТУРЫ ЛИПЕЦКОЙ ОБЛАСТИ

ПРИКАЗ

« 16 » 01 2023 г.

№ 3

г. Липецк

О принятии решения об утверждении
генерального плана сельского поселения
Захаровский сельсовет Воловского
муниципального района Липецкой области

В соответствии со статьей 24 Градостроительного кодекса Российской Федерации, Законом Липецкой области от 26.12.2014 №357-ОЗ «О перераспределении полномочий между органами местного самоуправления муниципальных образований Липецкой области и органами государственной власти Липецкой области», постановлением Правительства Липецкой области от 04.08.2022 № 67 «Об осуществлении органами государственной власти Липецкой области перераспределенных полномочий», с учетом протокола публичных слушаний от 04.08.2022 № 1, заключения о результатах публичных слушаний от 04.08.2022,

ПРИКАЗЫВАЮ:

1. Утвердить генеральный план сельского поселения Захаровский сельсовет Воловского муниципального района Липецкой области согласно приложению.
2. Управлению строительства и архитектуры Липецкой области обеспечить опубликование настоящего приказа в средствах массовой информации в порядке, установленном для официального опубликования нормативных правовых актов Липецкой области, иной официальной информации, и размещение на официальном сайте управления строительства и архитектуры Липецкой области в информационно - телекоммуникационной сети «Интернет».
3. Управлению строительства и архитектуры Липецкой области направить настоящий приказ в администрацию сельского поселения Захаровский сельсовет Воловского муниципального района Липецкой области для его размещения на

официальном сайте сельского поселения Захаровский сельсовет Воловского муниципального района Липецкой области в информационно-телекоммуникационной сети Интернет.

4. Настоящий приказ вступает в силу со дня его подписания.

Начальник управления –
главный архитектор области

А.П. Болгов

Приложение
к приказу управления строительства
и архитектуры Липецкой области
«О принятии решения об утверждении
генерального плана сельского поселения
Захаровский сельсовет Воловского
муниципального района Липецкой области
от « 16 » 01 2023 г. № 3

**ГЕНЕРАЛЬНЫЙ ПЛАН
СЕЛЬСКОГО ПОСЕЛЕНИЯ ЗАХАРОВСКИЙ СЕЛЬСОВЕТ
ВОЛОВСКОГО МУНИЦИПАЛЬНОГО РАЙОНА
ЛИПЕЦКОЙ ОБЛАСТИ**

РАЗДЕЛ I. ПОЛОЖЕНИЕ О ТЕРРИТОРИАЛЬНОМ ПЛАНИРОВАНИИ

1. Сведения о видах, назначении и наименованиях планируемых для размещения объектов местного значения поселения, их основные характеристики, их местоположение (для объектов местного значения, не являющихся линейными объектами, указываются функциональные зоны), а также характеристики зон с особыми условиями использования территорий в случае, если установление таких зон требуется в связи с размещением данных объектов

Сведения о видах, назначении и наименованиях планируемых для размещения объектов местного значения поселения, их основные характеристики, их местоположение (для объектов местного значения, не являющихся линейными объектами, указываются функциональные зоны), а также характеристики зон с особыми условиями использования территорий в случае, если установление таких зон требуется в связи с размещением данных объектов, представлены в таблице 1.1.

Местоположение планируемых для размещения объектов местного значения представлено на Карте планируемого размещения объектов местного значения поселения.

Номера планируемых для размещения объектов местного значения, указанные в таблице 1.1, соответствуют номерам данных объектов на картах генерального плана.

Сведения о видах, назначении и наименованиях планируемых для размещения объектов местного значения, их основные характеристики, их местоположение, а также характеристики зон с особыми условиями использования территорий

Таблица 1.1

№ п/п	№ на карте	Наименование объекта	Статус*	Местоположение	Наименование функциональной зоны	Основные характеристики	Назначение	Планируемый срок реализации	Характеристики зон с особыми условиями использования территорий в случае, если установление таких зон требуется в связи с размещением данных объектов
I.	Объекты физической культуры и массового спорта								
1.	ФК.2.5	Многофункциональная спортивная площадка для игровых видов спорта с искусственным покрытием	С	с. Захаровка, ул. Сельская, 30	Зона специализированной общественной застройки	Площадь — 800 м ²	Обеспечение условий для развития спорта	до 2032 года	-

Примечание – * С — строительство.

2. Параметры функциональных зон, а также сведения о планируемых для размещения в них объектах федерального значения, объектах регионального значения, объектах местного значения, за исключением линейных объектов

Параметры функциональных зон различного назначения и сведения о планируемых для размещения в них объектах федерального значения, объектах регионального значения, объектах местного значения, за исключением линейных объектов, приведены в таблицах 2.1 и 2.2.

Сведения о местоположении планируемых для размещения объектов федерального значения, объектов регионального значения, объектов местного значения представлены на Карте функциональных зон поселения.

Номера планируемых для размещения объектов, указанные в таблице 2.2, соответствуют номерам данных объектов на картах генерального плана.

Параметры функциональных зон

Таблица 2.1

№ п/п	Наименование функциональной зоны	Параметры функциональной зоны	Площадь, га
1.	Зона застройки индивидуальными жилыми домами	1. Коэффициент застройки — 0,3 2. Коэффициент плотности застройки — 0,6	463,6
2.	Многофункциональная общественно-деловая зона	Параметры функциональных зон, относящихся к территориям нежилого назначения данного типа, определяются исходя из ситуации и в зависимости от размещаемого объекта. В отношении территорий нежилого назначения требуется достаточно высокая степень детализации данных о размещаемом объекте. В связи с этим, в отношении территорий нежилого назначения, осуществляется ситуативное проектирование — с учетом нормативных и санитарно-гигиенических требований, предъявляемых к конкретному объекту	0,3
3.	Зона специализированной общественной застройки	Параметры функциональных зон, относящихся к территориям нежилого назначения данного типа, определяются исходя из ситуации и в зависимости от размещаемого объекта. В отношении территорий нежилого назначения требуется достаточно высокая степень детализации данных о размещаемом объекте. В связи с этим, в отношении территорий нежилого назначения, осуществляется ситуативное проектирование — с учетом нормативных и санитарно-гигиенических требований, предъявляемых к конкретному объекту	8,2
4.	Зоны рекреационного назначения	Параметры функциональных зон, относящихся к территориям нежилого назначения данного типа, определяются исходя из ситуации и в зависимости от размещаемого объекта. В отношении территорий нежилого назначения требуется достаточно высокая степень детализации данных о размещаемом объекте. В связи с этим, в отношении территорий нежилого назначения, осуществляется ситуативное проектирование — с учетом нормативных и санитарно-гигиенических требований, предъявляемых к конкретному объекту	128,1
5.	Зона озелененных территорий общего пользования (лесопарки, парки, сады, скверы, бульвары, городские леса)	Параметры функциональных зон, относящихся к территориям нежилого назначения данного типа, определяются исходя из ситуации и в зависимости от размещаемого объекта. В отношении территорий нежилого назначения требуется достаточно высокая степень детализации данных о размещаемом объекте. В связи с этим, в отношении территорий нежилого назначения, осуществляется ситуативное проектирование — с учетом нормативных и санитарно-гигиенических требований, предъявляемых к конкретному объекту	1,7
6.	Производственная зона	Параметры функциональных зон, относящихся к территориям нежилого назначения данного типа, определяются исходя из ситуации и в зависимости от размещаемого объекта. В	0,5

		отношении территорий нежилого назначения требуется достаточно высокая степень детализации данных о размещаемом объекте. В связи с этим, в отношении территорий нежилого назначения, осуществляется ситуативное проектирование — с учетом нормативных и санитарно-гигиенических требований, предъявляемых к конкретному объекту	
7.	Зона инженерной инфраструктуры	Параметры функциональных зон, относящихся к территориям нежилого назначения данного типа, определяются исходя из ситуации и в зависимости от размещаемого объекта. В отношении территорий нежилого назначения требуется достаточно высокая степень детализации данных о размещаемом объекте. В связи с этим, в отношении территорий нежилого назначения, осуществляется ситуативное проектирование — с учетом нормативных и санитарно-гигиенических требований, предъявляемых к конкретному объекту	4,5
8.	Зона сельскохозяйственных угодий	Параметры функциональных зон, относящихся к территориям нежилого назначения данного типа, определяются исходя из ситуации и в зависимости от размещаемого объекта. В отношении территорий нежилого назначения требуется достаточно высокая степень детализации данных о размещаемом объекте. В связи с этим, в отношении территорий нежилого назначения, осуществляется ситуативное проектирование – с учетом нормативных и санитарно-гигиенических требований, предъявляемых к конкретному объекту	7227,8
9.	Производственная зона сельскохозяйственных предприятий	Параметры функциональных зон, относящихся к территориям нежилого назначения данного типа, определяются исходя из ситуации и в зависимости от размещаемого объекта. В отношении территорий нежилого назначения требуется достаточно высокая степень детализации данных о размещаемом объекте. В связи с этим, в отношении территорий нежилого назначения, осуществляется ситуативное проектирование — с учетом нормативных и санитарно-гигиенических требований, предъявляемых к конкретному объекту	117,3
10.	Иные зоны сельскохозяйственного назначения	1. Коэффициент застройки — 0,3 2. Коэффициент плотности застройки — 0,6	97,5
11.	Зона озелененных территорий специального назначения	Параметры функциональных зон, относящихся к территориям нежилого назначения данного типа, определяются исходя из ситуации и в зависимости от размещаемого объекта. В отношении территорий нежилого назначения требуется достаточно высокая степень детализации данных о размещаемом объекте. В связи с этим, в отношении территорий нежилого назначения, осуществляется ситуативное проектирование — с учетом нормативных и санитарно-гигиенических требований, предъявляемых к конкретному объекту	2,9
12.	Зона кладбищ	Параметры функциональных зон, относящихся к территориям нежилого назначения данного типа, определяются исходя из ситуации и в зависимости от размещаемого объекта. В отношении территорий нежилого назначения требуется достаточно высокая степень	6,1

		детализации данных о размещаемом объекте. В связи с этим, в отношении территорий нежилого назначения, осуществляется ситуативное проектирование — с учетом нормативных и санитарно-гигиенических требований, предъявляемых к конкретному объекту	
--	--	--	--

Сведения о планируемых для размещения в границах функциональных зон объектах федерального значения, объектах регионального значения, объектах местного значения, за исключением линейных объектов

Таблица 2.2

№ п/п	№ на карте	Наименование планируемого для размещения объекта	Статус *	Значение объекта
I.		Производственная зона		
1.	ЧС.2.4	Пожарное депо	С	Федеральное значение
II.		Зона специализированной общественной застройки		
1.	ФК.2.4	Спортивный зал МБОУ СОШ с. Захаровка	Р	Местное значение муниципального района
2.	ФК.2.5	Многофункциональная спортивная площадка для игровых видов спорта с искусственным покрытием	С	Местное значение поселения
3.	ФК.2.6	Культурно-спортивный комплекс	С	Местное значение муниципального района
4.	КИ.2.1	Муниципальное бюджетное учреждение культуры «Захаровский центр культуры и досуга»	Р	Местное значение муниципального района
5.	КИ.2.4	Культурно-спортивный комплекс	С	Местное значение муниципального района
6.	З.6.4	Фельдшерско-акушерский пункт	С	Региональное значение

Примечание – * С — строительство, Р — реконструкция.

РАЗДЕЛ II. ГРАФИЧЕСКИЕ МАТЕРИАЛЫ

В состав генерального плана сельского поселения Захаровский сельсовет Воловского муниципального района Липецкой области входят следующие графические материалы:

1. Карта границ населенных пунктов, входящих в состав поселения, М 1:10 000, М 1:5 000¹.



¹Сведения об описании местоположения границ населенных пунктов, входящих в состав поселения, приведены в приложениях 1-7 к генеральному плану сельского поселения Захаровский сельсовет Воловского муниципального района Липецкой области.

2. Карта функциональных зон поселения, М 1:10 000, М 1:5 000.



3. Карта планируемого размещения объектов местного значения поселения, М 1:10 000, М 1:5 000.



Приложение 1
к генеральному плану
сельского поселения Захаровский сельсовет
Воловского муниципального района
Липецкой области

ОПИСАНИЕ МЕСТОПОЛОЖЕНИЯ ГРАНИЦ					
деревня Александровка					
(наименование объекта, местоположение границ которого описано (далее - объект))					
Раздел 1					
Сведения об объекте					
№ п/п	Характеристики объекта			Описание характеристик	
1	2			3	
1.	Местоположение объекта			Липецкая область, Воловский муниципальный район, сельское поселение Захаровский сельсовет, деревня Александровка	
2.	Площадь объекта +/- величина погрешности определения площади (Р +/- Дельта Р)			1019008 +/- 3533 м ²²	
3.	Иные характеристики объекта			-	
Раздел 2					
Сведения о местоположении границ объекта					
1. Система координат МСК-48, зона 1					
2. Сведения о характерных точках границ объекта					
Обозначение характерных точек границ	Координаты, м		Метод определения координат характерной точки	Средняя квадратическая погрешность положения характерной точки (Mt), м	Описание обозначения точки на местности (при наличии)
	X	Y			
1	2	3	4	5	6
1	361751.86	1221966.42	Картометрический метод	1	-
2	361744.08	1221966.32	Картометрический метод	1	-
3	361744.27	1221962.02	Картометрический метод	1	-
4	361753.80	1221940.19	Картометрический метод	1	-
5	361746.65	1221927.49	Картометрический метод	1	-
6	361735.94	1221913.21	Картометрический метод	1	-
7	361711.33	1221879.47	Картометрический метод	1	-

8	361682.76	1221817.16	Картометрически й метод	1	-
9	361675.90	1221808.25	Картометрически й метод	1	-
10	361635.13	1221755.25	Картометрически й метод	1	-
11	361620.84	1221703.66	Картометрически й метод	1	-
12	361605.60	1221652.85	Картометрически й метод	1	-
13	361601.45	1221638.76	Картометрически й метод	1	-
14	361588.70	1221594.12	Картометрически й метод	1	-
15	361585.12	1221527.05	Картометрически й метод	1	-
16	361585.12	1221486.56	Картометрически й метод	1	-
17	361583.54	1221438.14	Картометрически й метод	1	-
18	361590.68	1221386.86	Картометрически й метод	1	-
19	361618.73	1221359.34	Картометрически й метод	1	-
20	361652.60	1221347.70	Картометрически й метод	1	-
21	361719.10	1221344.78	Картометрически й метод	1	-
22	361741.59	1221338.17	Картометрически й метод	1	-
23	361743.02	1221326.84	Картометрически й метод	1	-
24	361726.72	1221298.26	Картометрически й метод	1	-
25	361714.44	1221265.88	Картометрически й метод	1	-
26	361709.79	1221238.15	Картометрически й метод	1	-
27	361710.00	1221217.62	Картометрически й метод	1	-
28	361720.16	1221208.09	Картометрически й метод	1	-
29	361720.81	1221195.84	Картометрически й метод	1	-
30	361720.15	1221189.83	Картометрически й метод	1	-
31	361720.16	1221185.66	Картометрически й метод	1	-
32	361727.99	1221174.23	Картометрически й метод	1	-
33	361730.96	1221154.12	Картометрически й метод	1	-
34	361737.52	1221135.49	Картометрически й метод	1	-
35	361740.90	1221122.16	Картометрически й метод	1	-

36	361776.88	1221098.66	Картометрически й метод	1	-
37	361795.30	1221084.48	Картометрически й метод	1	-
38	361795.72	1221076.22	Картометрически й метод	1	-
39	361790.01	1221058.66	Картометрически й метод	1	-
40	361776.68	1221033.47	Картометрически й метод	1	-
41	361763.97	1221020.13	Картометрически й метод	1	-
42	361735.40	1220989.86	Картометрически й метод	1	-
43	361721.85	1220960.86	Картометрически й метод	1	-
44	361703.84	1220937.07	Картометрически й метод	1	-
45	361681.22	1220903.47	Картометрически й метод	1	-
46	361655.16	1220847.64	Картометрически й метод	1	-
47	361649.44	1220825.77	Картометрически й метод	1	-
48	361641.50	1220813.81	Картометрически й метод	1	-
49	361629.22	1220810.53	Картометрически й метод	1	-
50	361614.51	1220814.66	Картометрически й метод	1	-
51	361607.21	1220821.43	Картометрически й метод	1	-
52	361590.99	1220811.20	Картометрически й метод	1	-
53	361580.75	1220797.22	Картометрически й метод	1	-
54	361579.86	1220789.98	Картометрически й метод	1	-
55	361583.03	1220778.08	Картометрически й метод	1	-
56	361597.00	1220760.45	Картометрически й метод	1	-
57	361614.15	1220724.10	Картометрически й метод	1	-
58	361617.48	1220697.59	Картометрически й метод	1	-
59	361616.85	1220676.63	Картометрически й метод	1	-
60	361622.88	1220649.33	Картометрически й метод	1	-
61	361621.93	1220634.40	Картометрически й метод	1	-
62	361617.93	1220631.07	Картометрически й метод	1	-
63	361597.46	1220633.22	Картометрически й метод	1	-

64	361576.94	1220634.84	Картометрически й метод	1	-
65	361554.18	1220640.94	Картометрически й метод	1	-
66	361548.88	1220638.44	Картометрически й метод	1	-
67	361536.98	1220631.70	Картометрически й метод	1	-
68	361524.68	1220616.22	Картометрически й метод	1	-
69	361525.47	1220588.44	Картометрически й метод	1	-
70	361518.72	1220573.36	Картометрически й метод	1	-
71	361494.51	1220560.66	Картометрически й метод	1	-
72	361482.61	1220534.86	Картометрически й метод	1	-
73	361477.84	1220484.85	Картометрически й метод	1	-
74	361465.94	1220469.38	Картометрически й метод	1	-
75	361447.68	1220468.58	Картометрически й метод	1	-
76	361440.93	1220449.93	Картометрически й метод	1	-
77	361427.44	1220410.64	Картометрически й метод	1	-
78	361413.15	1220373.73	Картометрически й метод	1	-
79	361394.50	1220352.69	Картометрически й метод	1	-
80	361370.68	1220345.55	Картометрически й метод	1	-
81	361348.06	1220339.20	Картометрически й метод	1	-
82	361346.08	1220322.53	Картометрически й метод	1	-
83	361355.53	1220299.00	Картометрически й метод	1	-
84	361357.59	1220288.00	Картометрически й метод	1	-
85	361373.07	1220268.95	Картометрически й метод	1	-
86	361376.24	1220243.15	Картометрически й метод	1	-
87	361363.15	1220224.10	Картометрически й метод	1	-
88	361336.55	1220202.67	Картометрически й метод	1	-
89	361312.74	1220188.19	Картометрически й метод	1	-
90	361288.93	1220173.70	Картометрически й метод	1	-
91	361261.94	1220164.57	Картометрически й метод	1	-

92	361236.14	1220175.69	Картометрически й метод	1	-
93	361214.32	1220183.23	Картометрически й метод	1	-
94	361177.41	1220164.57	Картометрически й метод	1	-
95	361162.72	1220164.57	Картометрически й метод	1	-
96	361144.34	1220154.60	Картометрически й метод	1	-
97	361138.52	1220135.60	Картометрически й метод	1	-
98	361135.73	1220124.09	Картометрически й метод	1	-
99	361113.51	1220114.57	Картометрически й метод	1	-
100	361092.08	1220115.36	Картометрически й метод	1	-
101	361075.01	1220103.85	Картометрически й метод	1	-
102	361073.82	1220088.77	Картометрически й метод	1	-
103	361058.74	1220074.88	Картометрически й метод	1	-
104	361038.90	1220062.58	Картометрически й метод	1	-
105	361046.84	1220040.75	Картометрически й метод	1	-
106	361067.47	1220017.73	Картометрически й метод	1	-
107	361092.48	1219993.52	Картометрически й метод	1	-
108	361107.95	1219958.20	Картометрически й метод	1	-
109	361117.88	1219928.03	Картометрически й метод	1	-
110	361107.56	1219914.54	Картометрически й метод	1	-
111	361076.60	1219882.40	Картометрически й метод	1	-
112	361040.88	1219823.66	Картометрически й метод	1	-
113	361038.50	1219793.50	Картометрически й метод	1	-
114	361041.68	1219772.46	Картометрически й метод	1	-
115	361065.88	1219749.84	Картометрически й метод	1	-
116	361094.06	1219723.64	Картометрически й метод	1	-
117	361103.59	1219686.34	Картометрически й метод	1	-
118	361096.84	1219656.97	Картометрически й метод	1	-
119	361071.04	1219629.58	Картометрически й метод	1	-

120	361048.82	1219625.62	Картометрически й метод	1	-
121	361017.47	1219643.48	Картометрически й метод	1	-
122	360993.72	1219628.43	Картометрически й метод	1	-
123	360973.81	1219622.84	Картометрически й метод	1	-
124	360958.73	1219624.82	Картометрически й метод	1	-
125	360955.50	1219600.75	Картометрически й метод	1	-
126	360953.65	1219538.83	Картометрически й метод	1	-
127	360960.53	1219504.17	Картометрически й метод	1	-
128	360982.22	1219498.09	Картометрически й метод	1	-
129	361018.74	1219520.84	Картометрически й метод	1	-
130	361036.73	1219520.58	Картометрически й метод	1	-
131	361055.51	1219504.17	Картометрически й метод	1	-
132	361087.98	1219484.27	Картометрически й метод	1	-
133	361102.54	1219510.83	Картометрически й метод	1	-
134	361121.91	1219510.83	Картометрически й метод	1	-
135	361224.46	1219490.32	Картометрически й метод	1	-
136	361320.18	1219441.32	Картометрически й метод	1	-
137	361334.32	1219444.30	Картометрически й метод	1	-
138	361378.29	1219560.50	Картометрически й метод	1	-
139	361352.06	1219573.03	Картометрически й метод	1	-
140	361370.42	1219619.96	Картометрически й метод	1	-
141	361381.82	1219649.86	Картометрически й метод	1	-
142	361391.92	1219677.89	Картометрически й метод	1	-
143	361393.76	1219683.00	Картометрически й метод	1	-
144	361400.92	1219703.04	Картометрически й метод	1	-
145	361461.47	1219691.43	Картометрически й метод	1	-
146	361499.07	1219686.87	Картометрически й метод	1	-
147	361503.91	1219698.98	Картометрически й метод	1	-

148	361526.88	1219762.03	Картометрически й метод	1	-
149	361552.84	1219808.38	Картометрически й метод	1	-
150	361577.80	1219818.68	Картометрически й метод	1	-
151	361604.11	1219813.80	Картометрически й метод	1	-
152	361656.26	1219745.74	Картометрически й метод	1	-
153	361689.99	1219685.50	Картометрически й метод	1	-
154	361717.99	1219648.63	Картометрически й метод	1	-
155	361754.72	1219624.29	Картометрически й метод	1	-
156	361801.54	1219611.55	Картометрически й метод	1	-
157	361832.31	1219622.06	Картометрически й метод	1	-
158	361859.55	1219643.62	Картометрически й метод	1	-
159	361885.34	1219677.18	Картометрически й метод	1	-
160	361915.29	1219685.26	Картометрически й метод	1	-
161	362105.72	1219633.98	Картометрически й метод	1	-
162	362113.34	1219675.19	Картометрически й метод	1	-
163	362013.42	1219723.17	Картометрически й метод	1	-
164	361939.05	1219747.71	Картометрически й метод	1	-
165	361874.08	1219769.22	Картометрически й метод	1	-
166	361770.17	1219807.01	Картометрически й метод	1	-
167	361756.61	1219816.04	Картометрически й метод	1	-
168	361724.11	1219837.71	Картометрически й метод	1	-
169	361668.61	1219895.57	Картометрически й метод	1	-
170	361629.64	1219914.46	Картометрически й метод	1	-
171	361596.58	1219942.80	Картометрически й метод	1	-
172	361585.95	1219961.70	Картометрически й метод	1	-
173	361657.96	1220097.70	Картометрически й метод	1	-
174	361662.12	1220105.56	Картометрически й метод	1	-
175	361680.42	1220140.13	Картометрически й метод	1	-

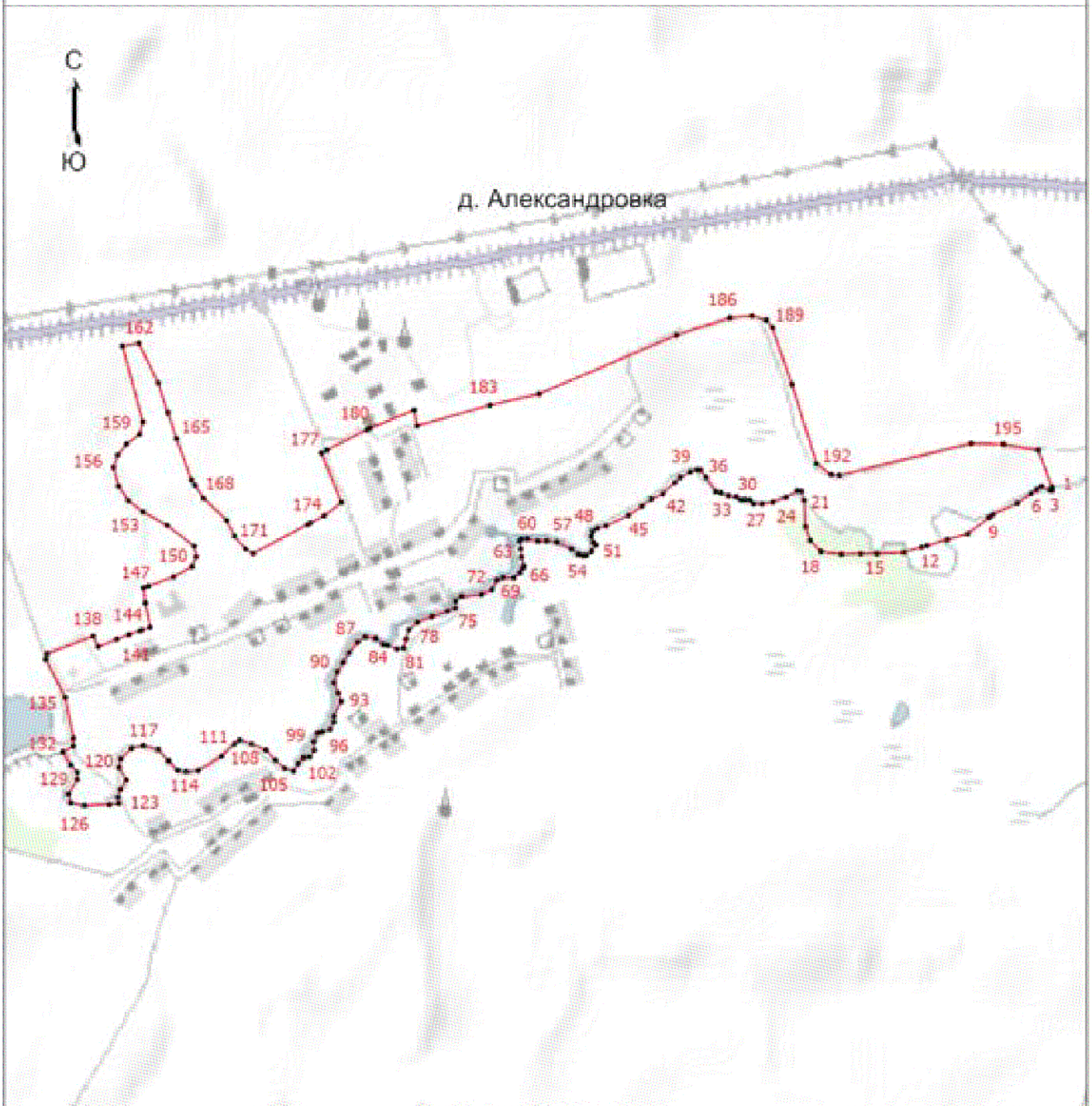
176	361713.48	1220183.58	Картометрический метод	1	-
177	361838.18	1220132.57	Картометрический метод	1	-
178	361844.73	1220146.59	Картометрический метод	1	-
179	361896.93	1220247.93	Картометрический метод	1	-
180	361900.07	1220255.58	Картометрический метод	1	-
181	361945.41	1220366.01	Картометрический метод	1	-
182	361905.80	1220372.49	Картометрический метод	1	-
183	361957.68	1220555.35	Картометрический метод	1	-
184	361986.10	1220679.66	Картометрический метод	1	-
185	362133.37	1221023.87	Картометрический метод	1	-
186	362177.18	1221158.34	Картометрический метод	1	-
187	362181.66	1221213.37	Картометрический метод	1	-
188	362171.42	1221249.22	Картометрический метод	1	-
189	362152.40	1221264.58	Картометрический метод	1	-
190	362009.72	1221313.60	Картометрический метод	1	-
191	361810.71	1221375.79	Картометрический метод	1	-
192	361783.64	1221412.37	Картометрический метод	1	-
193	361782.18	1221432.86	Картометрический метод	1	-
194	361861.93	1221763.57	Картометрический метод	1	-
195	361859.74	1221844.78	Картометрический метод	1	-
196	361844.39	1221931.91	Картометрический метод	1	-
1	361751.86	1221966.42	Картометрический метод	1	-

3. Сведения о характерных точках части (частей) границы объекта

Обозначение характерных точек части границы	Координаты, м		Метод определения координат характерной точки	Средняя квадратическая погрешность положения характерной точки (Mt), м	Описание обозначения точки на местности (при наличии)
	X	Y			
1	2	3	4	5	6
-	-	-	-	-	-

Раздел 4

План границ объекта



Условные обозначения

- - Характерная точка границы, сведения о которой позволяют однозначно определить ее положение на местности
- 1 - Обозначение новой характерной точки
- - Граница населенного пункта

Подпись  /Машгакова Н.В.

Дата - 21 - ноября 2022 г.

Место для оттиска печати (при наличии) лица, составившего описание местоположения границ объекта

Текстовое описание местоположения границ населенных пунктов, территориальных зон		
Прохождение границы		Описание прохождения границы
от точки	до точки	
1	2	3
-	-	-

Приложение 2
к генеральному плану
сельского поселения Захаровский сельсовет
Воловского муниципального района
Липецкой области

ОПИСАНИЕ МЕСТОПОЛОЖЕНИЯ ГРАНИЦ					
деревня Алексеевка					
(наименование объекта, местоположение границ которого описано (далее - объект))					
Раздел 1					
Сведения об объекте					
№ п/п	Характеристики объекта			Описание характеристик	
1	2			3	
1.	Местоположение объекта			Липецкая область, Воловский муниципальный район, сельское поселение Захаровский сельсовет, деревня Алексеевка	
2.	Площадь объекта +/- величина погрешности определения площади (Р +/- Дельта Р)			1426087 +/- 4180 м ²	
3.	Иные характеристики объекта			-	
Раздел 2					
Сведения о местоположении границ объекта					
1. Система координат МСК-48, зона 1					
2. Сведения о характерных точках границ объекта					
Обозначение характерных точек границ	Координаты, м		Метод определения координат характерной точки	Средняя квадратическая погрешность положения характерной точки (Mt), м	Описание обозначения точки на местности (при наличии)
	X	Y			
1	2	3	4	5	6
1	363029.33	1211461.38	Картометрический метод	1	-
2	363001.55	1211460.94	Картометрический метод	1	-
3	362869.14	1211458.84	Картометрический метод	1	-
4	362824.65	1211437.86	Картометрический метод	1	-
5	362790.32	1211402.26	Картометрический метод	1	-
6	362768.71	1211364.12	Картометрический метод	1	-
7	362751.56	1211328.12	Картометрический метод	1	-

8	362746.82	1211104.02	Картометрически й метод	1	-
9	362750.46	1210962.93	Картометрически й метод	1	-
10	362750.21	1210790.51	Картометрически й метод	1	-
11	362670.69	1210790.45	Картометрически й метод	1	-
12	362667.51	1210790.59	Картометрически й метод	1	-
13	362663.12	1210675.41	Картометрически й метод	1	-
14	362656.49	1210653.94	Картометрически й метод	1	-
15	362476.59	1210634.57	Картометрически й метод	1	-
16	362481.88	1210694.76	Картометрически й метод	1	-
17	362336.36	1210734.45	Картометрически й метод	1	-
18	362323.80	1210660.37	Картометрически й метод	1	-
19	362432.28	1210640.53	Картометрически й метод	1	-
20	362432.16	1210576.73	Картометрически й метод	1	-
21	362393.82	1210452.13	Картометрически й метод	1	-
22	362361.89	1210390.93	Картометрически й метод	1	-
23	362340.68	1210356.06	Картометрически й метод	1	-
24	362281.79	1210259.08	Картометрически й метод	1	-
25	362239.49	1210207.49	Картометрически й метод	1	-
26	362121.01	1210097.94	Картометрически й метод	1	-
27	362052.94	1210043.96	Картометрически й метод	1	-
28	361979.70	1209965.27	Картометрически й метод	1	-
29	361822.47	1209829.44	Картометрически й метод	1	-
30	361725.22	1209751.85	Картометрически й метод	1	-
31	361665.42	1209735.09	Картометрически й метод	1	-
32	361632.36	1209736.73	Картометрически й метод	1	-
33	361559.88	1209772.16	Картометрически й метод	1	-
34	361487.24	1209814.32	Картометрически й метод	1	-
35	361468.15	1209784.51	Картометрически й метод	1	-

36	361469.42	1209771.80	Картометрически й метод	1	-
37	361529.17	1209710.77	Картометрически й метод	1	-
38	361575.23	1209670.01	Картометрически й метод	1	-
39	361591.57	1209650.50	Картометрически й метод	1	-
40	361601.55	1209590.14	Картометрически й метод	1	-
41	361609.72	1209542.49	Картометрически й метод	1	-
42	361618.80	1209519.80	Картометрически й метод	1	-
43	361631.96	1209500.74	Картометрически й метод	1	-
44	361645.12	1209494.39	Картометрически й метод	1	-
45	361665.08	1209493.03	Картометрически й метод	1	-
46	361695.94	1209500.74	Картометрически й метод	1	-
47	361717.72	1209503.47	Картометрически й метод	1	-
48	361736.78	1209502.11	Картометрически й метод	1	-
49	361749.94	1209498.02	Картометрически й метод	1	-
50	361754.94	1209493.94	Картометрически й метод	1	-
51	361761.29	1209481.23	Картометрически й метод	1	-
52	361756.75	1209455.36	Картометрически й метод	1	-
53	361733.15	1209403.63	Картометрически й метод	1	-
54	361729.55	1209392.56	Картометрически й метод	1	-
55	361802.51	1209306.49	Картометрически й метод	1	-
56	361892.75	1209190.40	Картометрически й метод	1	-
57	362009.73	1209293.78	Картометрически й метод	1	-
58	362016.16	1209291.23	Картометрически й метод	1	-
59	362047.70	1209292.86	Картометрически й метод	1	-
60	362067.97	1209292.21	Картометрически й метод	1	-
61	362127.15	1209270.40	Картометрически й метод	1	-
62	362185.88	1209234.24	Картометрически й метод	1	-
63	362232.00	1209204.63	Картометрически й метод	1	-

64	362267.10	1209200.37	Картометрически й метод	1	-
65	362293.00	1209219.00	Картометрически й метод	1	-
66	362327.17	1209255.59	Картометрически й метод	1	-
67	362483.94	1209317.30	Картометрически й метод	1	-
68	362567.21	1209347.46	Картометрически й метод	1	-
69	362589.71	1209344.36	Картометрически й метод	1	-
70	362625.10	1209242.17	Картометрически й метод	1	-
71	362642.38	1209231.23	Картометрически й метод	1	-
72	362649.62	1209235.75	Картометрически й метод	1	-
73	362656.57	1209239.08	Картометрически й метод	1	-
74	362682.35	1209248.79	Картометрически й метод	1	-
75	362789.34	1209289.58	Картометрически й метод	1	-
76	362818.01	1209300.24	Картометрически й метод	1	-
77	362770.30	1209400.86	Картометрически й метод	1	-
78	362751.68	1209450.11	Картометрически й метод	1	-
79	362739.58	1209487.26	Картометрически й метод	1	-
80	362739.56	1209508.79	Картометрически й метод	1	-
81	362757.79	1209540.61	Картометрически й метод	1	-
82	362764.84	1209559.75	Картометрически й метод	1	-
83	362771.11	1209576.79	Картометрически й метод	1	-
84	362777.58	1209594.35	Картометрически й метод	1	-
85	362792.30	1209603.81	Картометрически й метод	1	-
86	362836.09	1209631.94	Картометрически й метод	1	-
87	362855.45	1209640.13	Картометрически й метод	1	-
88	362886.81	1209653.39	Картометрически й метод	1	-
89	362905.65	1209661.36	Картометрически й метод	1	-
90	362921.27	1209670.82	Картометрически й метод	1	-
91	362926.47	1209673.98	Картометрически й метод	1	-

92	362840.68	1209879.00	Картометрически й метод	1	-
93	362800.11	1209944.93	Картометрически й метод	1	-
94	362791.24	1209981.69	Картометрически й метод	1	-
95	362944.64	1210256.80	Картометрически й метод	1	-
96	362983.94	1210269.48	Картометрически й метод	1	-
97	363000.14	1210275.51	Картометрически й метод	1	-
98	363020.48	1210298.29	Картометрически й метод	1	-
99	363018.75	1210320.09	Картометрически й метод	1	-
100	362948.46	1210362.46	Картометрически й метод	1	-
101	362906.58	1210404.10	Картометрически й метод	1	-
102	362898.74	1210433.50	Картометрически й метод	1	-
103	362946.74	1210531.72	Картометрически й метод	1	-
104	362964.87	1210573.84	Картометрически й метод	1	-
105	362989.85	1210668.88	Картометрически й метод	1	-
106	362994.10	1210721.35	Картометрически й метод	1	-
107	363003.65	1210756.34	Картометрически й метод	1	-
108	362981.67	1210771.00	Картометрически й метод	1	-
109	362980.34	1210780.93	Картометрически й метод	1	-
110	362970.82	1210797.72	Картометрически й метод	1	-
111	362968.13	1210813.61	Картометрически й метод	1	-
112	362974.52	1210828.41	Картометрически й метод	1	-
113	362972.82	1210847.39	Картометрически й метод	1	-
114	362966.06	1210860.43	Картометрически й метод	1	-
115	362960.07	1210878.29	Картометрически й метод	1	-
116	362962.51	1210891.20	Картометрически й метод	1	-
117	362973.45	1210916.20	Картометрически й метод	1	-
118	362977.44	1210931.86	Картометрически й метод	1	-
119	362980.07	1210951.32	Картометрически й метод	1	-

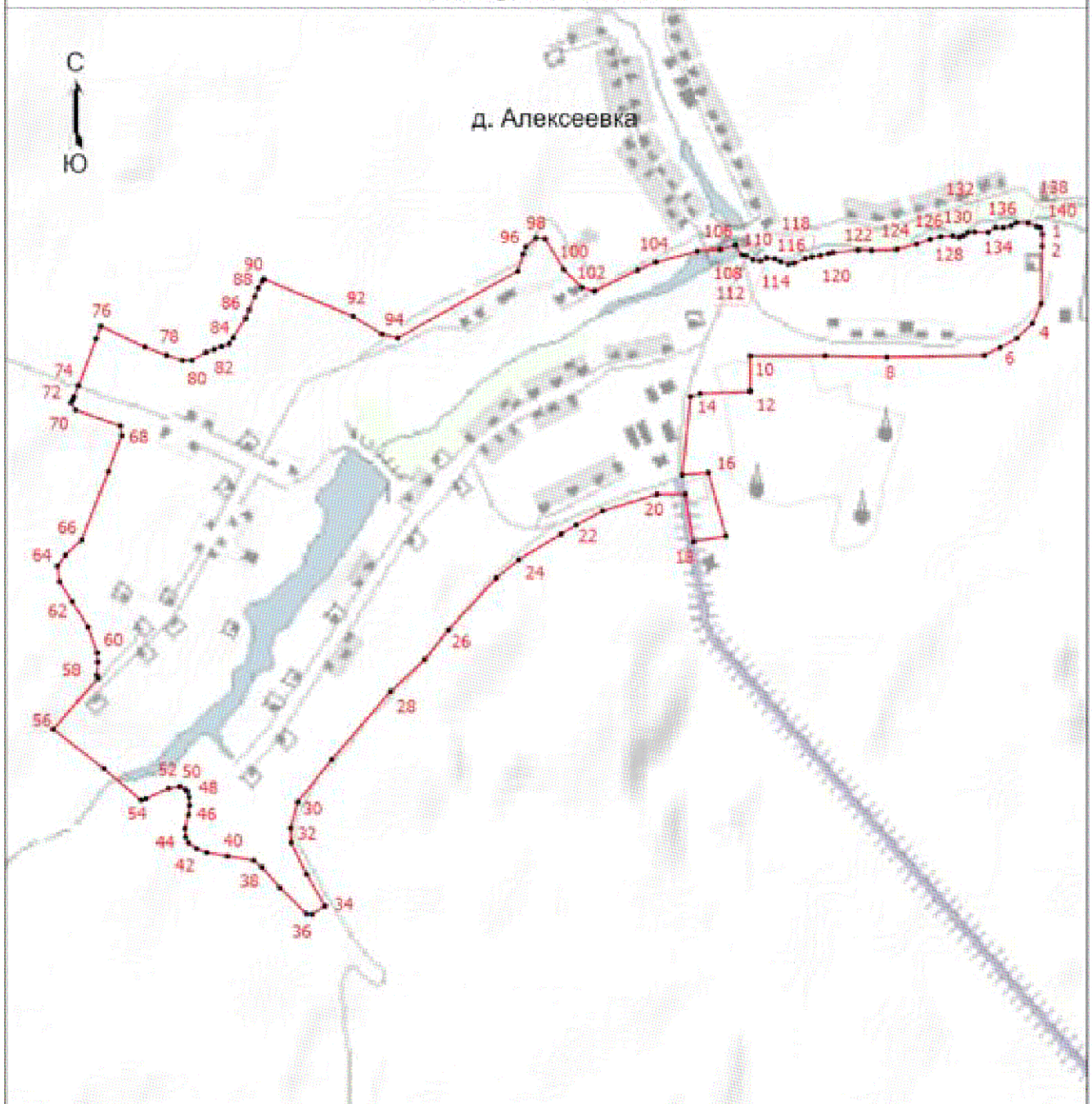
120	362985.37	1210970.23	Картометрический метод	1	-
121	362987.50	1210981.64	Картометрический метод	1	-
122	362992.52	1211038.22	Картометрический метод	1	-
123	362991.80	1211068.77	Картометрический метод	1	-
124	362994.63	1211127.13	Картометрический метод	1	-
125	363006.36	1211172.34	Картометрический метод	1	-
126	363017.38	1211203.46	Картометрический метод	1	-
127	363023.25	1211227.53	Картометрический метод	1	-
128	363025.06	1211255.45	Картометрический метод	1	-
129	363021.53	1211269.73	Картометрический метод	1	-
130	363025.36	1211279.92	Картометрический метод	1	-
131	363033.32	1211290.60	Картометрический метод	1	-
132	363034.67	1211305.67	Картометрический метод	1	-
133	363033.62	1211336.35	Картометрический метод	1	-
134	363044.38	1211353.08	Картометрический метод	1	-
135	363044.11	1211371.60	Картометрический метод	1	-
136	363048.76	1211389.28	Картометрический метод	1	-
137	363055.22	1211401.23	Картометрический метод	1	-
138	363054.08	1211427.99	Картометрический метод	1	-
139	363047.02	1211447.80	Картометрический метод	1	-
140	363043.97	1211457.72	Картометрический метод	1	-
1	363029.33	1211461.38	Картометрический метод	1	-

3. Сведения о характерных точках части (частей) границы объекта

Обозначение характерных точек части границы	Координаты, м		Метод определения координат характерной точки	Средняя квадратическая погрешность положения характерной точки (M _t), м	Описание обозначения точки на местности (при наличии)
	X	Y			
1	2	3	4	5	6
-	-	-	-	-	-

Раздел 4

План границ объекта



Масштаб 1:13800

Условные обозначения

- - Характерная точка границы, сведения о которой позволяют однозначно определить ее положение на местности
- 1 - Обозначение новой характерной точки
- - Граница населенного пункта

Подпись  /Машгакова Н.В.

Дата " 21 " ноября 2022 г.

Место для отрисовки печати (при наличии) лица, составившего описание местоположения границ объекта

Текстовое описание местоположения границ населенных пунктов, территориальных зон		
Прохождение границы		Описание прохождения границы
от точки	до точки	
1	2	3
-	-	-

Приложение 3
к генеральному плану
сельского поселения Захаровский сельсовет
Воловского муниципального района
Липецкой области

ОПИСАНИЕ МЕСТОПОЛОЖЕНИЯ ГРАНИЦ					
деревня Алексеевка 2-я					
(наименование объекта, местоположение границ которого описано (далее - объект))					
Раздел 1					
Сведения об объекте					
№ п/п	Характеристики объекта			Описание характеристик	
1	2			3	
1.	Местоположение объекта			Липецкая область, Воловский муниципальный район, сельское поселение Захаровский сельсовет, деревня Алексеевка 2-я	
2.	Площадь объекта +/- величина погрешности определения площади (P +/- Дельта P)			554008 +/- 2605 м ²	
3.	Иные характеристики объекта			-	
Раздел 2					
Сведения о местоположении границ объекта					
1. Система координат МСК-48, зона 1					
2. Сведения о характерных точках границ объекта					
Обозначение характерных точек границ	Координаты, м		Метод определения координат характерной точки	Средняя квадратическая погрешность положения характерной точки (Mt), м	Описание обозначения точки на местности (при наличии)
	X	Y			
1	2	3	4	5	6
1	361083.17	1219475.50	Картометрический метод	1	-
2	361087.98	1219484.27	Картометрический метод	1	-
3	361055.51	1219504.17	Картометрический метод	1	-
4	361036.73	1219520.58	Картометрический метод	1	-
5	361018.74	1219520.84	Картометрический метод	1	-
6	360982.22	1219498.09	Картометрический метод	1	-
7	360960.53	1219504.17	Картометрический метод	1	-

8	360953.65	1219538.83	Картометрически й метод	1	-
9	360955.50	1219600.75	Картометрически й метод	1	-
10	360958.73	1219624.82	Картометрически й метод	1	-
11	360973.81	1219622.84	Картометрически й метод	1	-
12	360967.98	1219633.48	Картометрически й метод	1	-
13	360929.40	1219655.27	Картометрически й метод	1	-
14	360883.34	1219668.26	Картометрически й метод	1	-
15	360840.83	1219675.34	Картометрически й метод	1	-
16	360804.22	1219660.58	Картометрически й метод	1	-
17	360781.79	1219615.71	Картометрически й метод	1	-
18	360778.94	1219598.56	Картометрически й метод	1	-
19	360813.12	1219500.57	Картометрически й метод	1	-
20	360845.03	1219377.51	Картометрически й метод	1	-
21	360858.70	1219093.22	Картометрически й метод	1	-
22	360884.88	1219084.93	Картометрически й метод	1	-
23	360900.72	1219078.36	Картометрически й метод	1	-
24	360900.20	1218895.92	Картометрически й метод	1	-
25	360899.83	1218893.69	Картометрически й метод	1	-
26	360909.64	1218881.66	Картометрически й метод	1	-
27	360920.79	1218869.72	Картометрически й метод	1	-
28	360915.67	1218671.06	Картометрически й метод	1	-
29	360917.99	1218591.69	Картометрически й метод	1	-
30	360921.37	1218476.21	Картометрически й метод	1	-
31	360919.76	1218459.36	Картометрически й метод	1	-
32	360980.08	1218454.06	Картометрически й метод	1	-
33	361022.42	1218440.31	Картометрически й метод	1	-
34	361054.70	1218404.85	Картометрически й метод	1	-
35	361047.31	1218075.30	Картометрически й метод	1	-

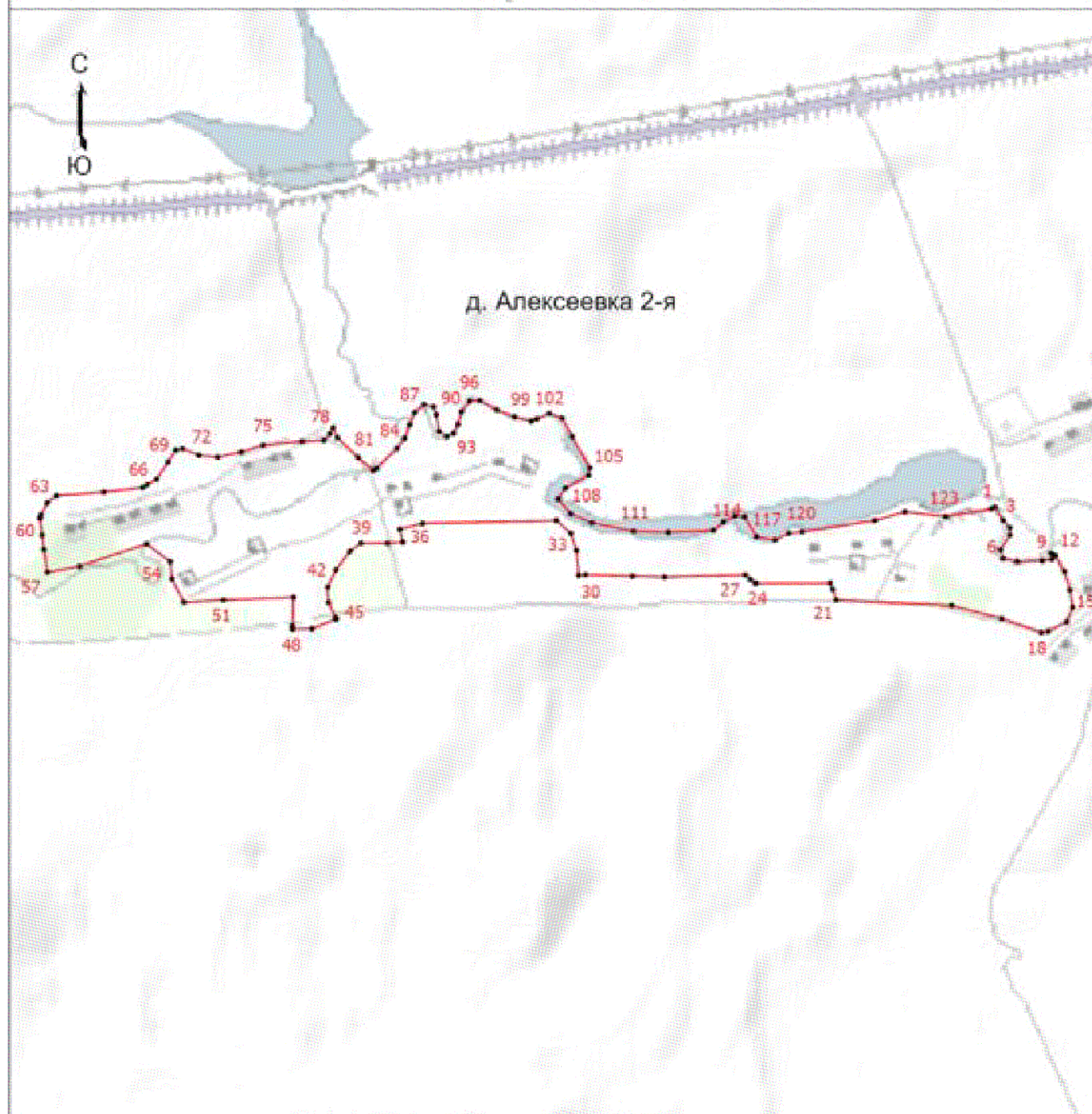
36	361032.75	1218019.06	Картометрически й метод	1	-
37	361001.03	1218026.40	Картометрически й метод	1	-
38	360998.29	1217988.51	Картометрически й метод	1	-
39	360998.29	1217923.91	Картометрически й метод	1	-
40	360978.44	1217896.85	Картометрически й метод	1	-
41	360933.33	1217861.84	Картометрически й метод	1	-
42	360890.61	1217841.54	Картометрически й метод	1	-
43	360853.00	1217843.82	Картометрически й метод	1	-
44	360815.19	1217860.91	Картометрически й метод	1	-
45	360811.62	1217863.56	Картометрически й метод	1	-
46	360810.84	1217860.91	Картометрически й метод	1	-
47	360788.06	1217802.80	Картометрически й метод	1	-
48	360787.21	1217755.18	Картометрически й метод	1	-
49	360794.23	1217754.98	Картометрически й метод	1	-
50	360865.46	1217757.58	Картометрически й метод	1	-
51	360858.82	1217585.70	Картометрически й метод	1	-
52	360853.17	1217487.40	Картометрически й метод	1	-
53	360910.34	1217458.78	Картометрически й метод	1	-
54	360953.25	1217454.18	Картометрически й метод	1	-
55	360996.38	1217395.65	Картометрически й метод	1	-
56	360942.08	1217230.95	Картометрически й метод	1	-
57	360927.68	1217152.26	Картометрически й метод	1	-
58	360982.90	1217143.63	Картометрически й метод	1	-
59	361018.22	1217139.07	Картометрически й метод	1	-
60	361059.91	1217133.73	Картометрически й метод	1	-
61	361062.66	1217133.38	Картометрически й метод	1	-
62	361069.03	1217136.66	Картометрически й метод	1	-
63	361097.98	1217151.61	Картометрически й метод	1	-

64	361115.08	1217173.26	Картометрически й метод	1	-
65	361124.19	1217290.62	Картометрически й метод	1	-
66	361135.59	1217386.33	Картометрически й метод	1	-
67	361142.35	1217397.17	Картометрически й метод	1	-
68	361156.10	1217420.52	Картометрически й метод	1	-
69	361198.26	1217449.00	Картометрически й метод	1	-
70	361227.96	1217467.65	Картометрически й метод	1	-
71	361231.30	1217484.32	Картометрически й метод	1	-
72	361215.35	1217524.21	Картометрически й метод	1	-
73	361210.79	1217570.92	Картометрически й метод	1	-
74	361223.32	1217628.46	Картометрически й метод	1	-
75	361240.42	1217682.02	Картометрически й метод	1	-
76	361249.53	1217778.87	Картометрически й метод	1	-
77	361251.81	1217832.43	Картометрически й метод	1	-
78	361267.76	1217847.24	Картометрически й метод	1	-
79	361282.43	1217855.33	Картометрически й метод	1	-
80	361258.68	1217865.53	Картометрически й метод	1	-
81	361210.06	1217916.79	Картометрически й метод	1	-
82	361177.68	1217953.22	Картометрически й метод	1	-
83	361182.56	1217961.70	Картометрически й метод	1	-
84	361231.77	1218011.98	Картометрически й метод	1	-
85	361256.64	1218031.55	Картометрически й метод	1	-
86	361289.98	1218044.26	Картометрически й метод	1	-
87	361320.14	1218056.43	Картометрически й метод	1	-
88	361340.25	1218079.18	Картометрически й метод	1	-
89	361334.43	1218101.93	Картометрически й метод	1	-
90	361314.85	1218108.81	Картометрически й метод	1	-
91	361273.57	1218115.16	Картометрически й метод	1	-

92	361261.40	1218134.74	Картометрически й метод	1	-
93	361268.81	1218151.68	Картометрически й метод	1	-
94	361290.51	1218162.79	Картометрически й метод	1	-
95	361322.26	1218171.25	Картометрически й метод	1	-
96	361348.18	1218191.36	Картометрически й метод	1	-
97	361349.77	1218216.23	Картометрически й метод	1	-
98	361326.49	1218257.51	Картометрически й метод	1	-
99	361309.56	1218301.43	Картометрически й метод	1	-
100	361298.44	1218342.70	Картометрически й метод	1	-
101	361303.74	1218356.46	Картометрически й метод	1	-
102	361318.02	1218387.68	Картометрически й метод	1	-
103	361306.38	1218417.85	Картометрически й метод	1	-
104	361261.40	1218443.25	Картометрически й метод	1	-
105	361183.61	1218487.17	Картометрически й метод	1	-
106	361165.62	1218484.52	Картометрически й метод	1	-
107	361133.87	1218426.84	Картометрически й метод	1	-
108	361107.41	1218408.85	Картометрически й метод	1	-
109	361071.43	1218439.54	Картометрически й метод	1	-
110	361049.20	1218491.93	Картометрически й метод	1	-
111	361028.04	1218594.06	Картометрически й метод	1	-
112	361025.39	1218680.32	Картометрически й метод	1	-
113	361030.16	1218790.91	Картометрически й метод	1	-
114	361051.32	1218816.31	Картометрически й метод	1	-
115	361066.14	1218844.36	Картометрически й метод	1	-
116	361063.71	1218867.68	Картометрически й метод	1	-
117	361014.40	1218897.13	Картометрически й метод	1	-
118	361006.04	1218943.05	Картометрически й метод	1	-
119	361022.78	1218976.43	Картометрически й метод	1	-

Раздел 4

План границ объекта



Масштаб 1:14900

Условные обозначения

- - Характерная точка границы, сведения о которой позволяют однозначно определить ее положение на местности
- † - Обозначение новой характерной точки
- - Граница населенного пункта

Подпись  /Маштакова Н.В.

Дата « 21 » ноября 2022 г.

Место для оттиска печати (при наличии) лица, составившего описание местоположения границ объекта

Текстовое описание местоположения границ населенных пунктов, территориальных зон		
Прохождение границы		Описание прохождения границы
от точки	до точки	
1	2	3
-	-	-

Приложение 4
к генеральному плану
сельского поселения Захаровский сельсовет
Воловского муниципального района
Липецкой области

ОПИСАНИЕ МЕСТОПОЛОЖЕНИЯ ГРАНИЦ					
деревня Большая Вершина					
(наименование объекта, местоположение границ которого описано (далее - объект))					
Раздел 1					
Сведения об объекте					
№ п/п	Характеристики объекта			Описание характеристик	
1	2			3	
1.	Местоположение объекта			Липецкая область, Воловский муниципальный район, сельское поселение Захаровский сельсовет, деревня Большая Вершина	
2.	Площадь объекта +/- величина погрешности определения площади (Р +/- Дельта Р)			278262 +/- 1846 м ²	
3.	Иные характеристики объекта			-	
Раздел 2					
Сведения о местоположении границ объекта					
1. Система координат МСК-48, зона 1					
2. Сведения о характерных точках границ объекта					
Обозначение характерных точек границ	Координаты, м		Метод определения координат характерной точки	Средняя квадратическая погрешность положения характерной точки (Mt), м	Описание обозначения точки на местности (при наличии)
	X	Y			
1	2	3	4	5	6
-	-	-	-	-	
3. Сведения о характерных точках части (частей) границы объекта					
Обозначение характерных точек части границы	Координаты, м		Метод определения координат характерной точки	Средняя квадратическая погрешность положения характерной точки (Mt), м	Описание обозначения точки на местности (при наличии)
	X	Y			
1	2	3	4	5	6
Часть 1					
1	365607.64	1211400.40	Картометрический метод	1	-

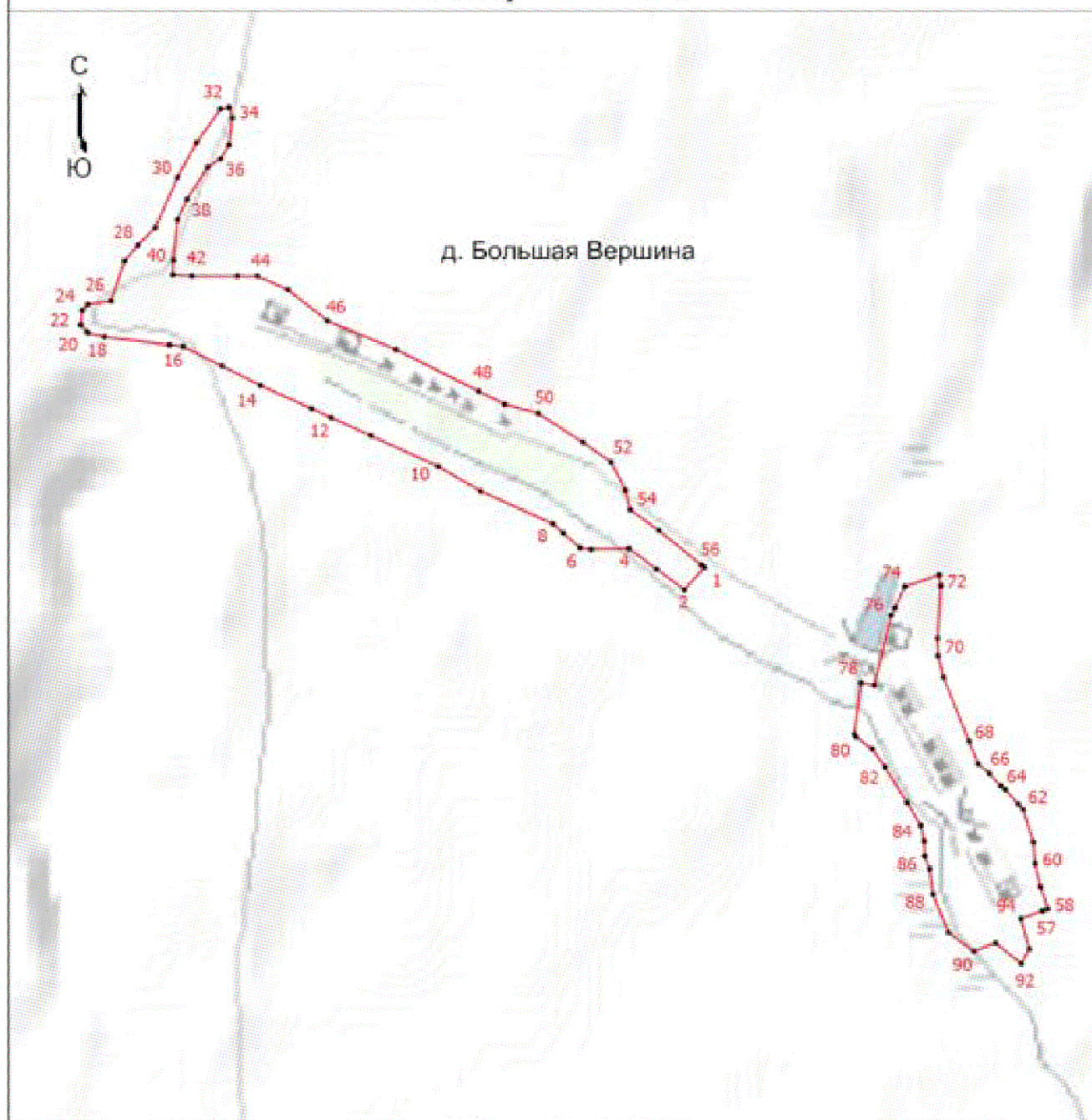
2	365567.86	1211364.52	Картометрически й метод	1	-
3	365604.57	1211315.24	Картометрически й метод	1	-
4	365641.28	1211265.96	Картометрически й метод	1	-
5	365639.53	1211198.99	Картометрически й метод	1	-
6	365642.44	1211179.31	Картометрически й метод	1	-
7	365668.96	1211149.05	Картометрически й метод	1	-
8	365685.27	1211130.69	Картометрически й метод	1	-
9	365743.14	1211002.70	Картометрически й метод	1	-
10	365787.13	1210926.96	Картометрически й метод	1	-
11	365841.70	1210807.57	Картометрически й метод	1	-
12	365873.91	1210736.82	Картометрически й метод	1	-
13	365889.82	1210701.88	Картометрически й метод	1	-
14	365931.00	1210611.44	Картометрически й метод	1	-
15	365965.49	1210542.79	Картометрически й метод	1	-
16	365999.99	1210474.12	Картометрически й метод	1	-
17	366003.04	1210449.62	Картометрически й метод	1	-
18	366017.66	1210333.90	Картометрически й метод	1	-
19	366024.41	1210304.54	Картометрически й метод	1	-
20	366026.20	1210302.96	Картометрически й метод	1	-
21	366038.40	1210292.01	Картометрически й метод	1	-
22	366038.66	1210291.80	Картометрически й метод	1	-
23	366038.90	1210291.79	Картометрически й метод	1	-
24	366064.49	1210294.22	Картометрически й метод	1	-
25	366075.45	1210303.97	Картометрически й метод	1	-
26	366081.55	1210345.40	Картометрически й метод	1	-
27	366152.22	1210369.77	Картометрически й метод	1	-
28	366180.25	1210392.93	Картометрически й метод	1	-
29	366211.93	1210424.61	Картометрически й метод	1	-

30	366300.89	1210463.60	Картометрически й метод	1	-
31	366363.03	1210497.72	Картометрически й метод	1	-
32	366422.74	1210540.37	Картометрически й метод	1	-
33	366425.18	1210554.99	Картометрически й метод	1	-
34	366406.90	1210561.08	Картометрически й метод	1	-
35	366358.16	1210554.99	Картометрически й метод	1	-
36	366333.79	1210540.37	Картометрически й метод	1	-
37	366319.16	1210517.22	Картометрически й метод	1	-
38	366261.89	1210480.66	Картометрически й метод	1	-
39	366225.34	1210463.60	Картометрически й метод	1	-
40	366153.44	1210456.29	Картометрически й метод	1	-
41	366127.85	1210455.07	Картометрически й метод	1	-
42	366125.41	1210489.19	Картометрически й метод	1	-
43	366125.41	1210569.61	Картометрически й метод	1	-
44	366125.22	1210605.54	Картометрически й метод	1	-
45	366101.44	1210659.79	Картометрически й метод	1	-
46	366045.85	1210730.29	Картометрически й метод	1	-
47	365994.92	1210852.12	Картометрически й метод	1	-
48	365920.70	1210999.15	Картометрически й метод	1	-
49	365897.55	1211045.46	Картометрически й метод	1	-
50	365881.43	1211104.85	Картометрически й метод	1	-
51	365830.01	1211184.17	Картометрически й метод	1	-
52	365794.73	1211234.47	Картометрически й метод	1	-
53	365744.73	1211260.04	Картометрически й метод	1	-
54	365710.03	1211268.53	Картометрически й метод	1	-
55	365673.43	1211318.94	Картометрически й метод	1	-
56	365611.90	1211395.04	Картометрически й метод	1	-
1	365607.64	1211400.40	Картометрически й метод	1	-

Часть 2					
57	364997.11	1212001.47	Картометрический метод	1	-
58	365000.92	1212010.71	Картометрический метод	1	-
59	365039.59	1211997.63	Картометрический метод	1	-
60	365081.12	1211988.01	Картометрический метод	1	-
61	365118.89	1211984.96	Картометрический метод	1	-
62	365177.38	1211966.68	Картометрический метод	1	-
63	365186.80	1211958.24	Картометрический метод	1	-
64	365212.72	1211935.00	Картометрический метод	1	-
65	365218.92	1211926.94	Картометрический метод	1	-
66	365241.79	1211906.45	Картометрический метод	1	-
67	365258.33	1211886.81	Картометрический метод	1	-
68	365298.55	1211870.69	Картометрический метод	1	-
69	365412.31	1211825.18	Картометрический метод	1	-
70	365450.99	1211815.47	Картометрический метод	1	-
71	365481.72	1211814.75	Картометрический метод	1	-
72	365574.63	1211820.45	Картометрический метод	1	-
73	365593.92	1211817.40	Картометрический метод	1	-
74	365573.49	1211756.41	Картометрический метод	1	-
75	365535.82	1211739.17	Картометрический метод	1	-
76	365522.23	1211732.60	Картометрический метод	1	-
77	365398.54	1211702.17	Картометрический метод	1	-
78	365402.17	1211678.69	Картометрический метод	1	-
79	365311.22	1211667.11	Картометрический метод	1	-
80	365306.02	1211669.87	Картометрический метод	1	-
81	365285.13	1211698.50	Картометрический метод	1	-
82	365252.72	1211720.99	Картометрический метод	1	-
83	365189.22	1211760.67	Картометрический метод	1	-
84	365148.87	1211785.15	Картометрический метод	1	-

Раздел 4

План границ объекта



Масштаб 1:10800

Условные обозначения

- - Характерная точка границы, сведения о которой позволяют однозначно определить ее положение на местности
- † - Обозначение новой характерной точки
- - Граница населенного пункта

Подпись  /Маштакова Н.В.

Дата "21" ноября 2022 г.

Место для оттиска печати (при наличии) лица, составившего описание местоположения границ объекта

Текстовое описание местоположения границ населенных пунктов, территориальных зон		
Прохождение границы		Описание прохождения границы
от точки	до точки	
1	2	3
-	-	-

Приложение 5
к генеральному плану
сельского поселения Захаровский сельсовет
Воловского муниципального района
Липецкой области

ОПИСАНИЕ МЕСТОПОЛОЖЕНИЯ ГРАНИЦ					
село Захаровка					
(наименование объекта, местоположение границ которого описано (далее - объект))					
Раздел 1					
Сведения об объекте					
№ п/п	Характеристики объекта			Описание характеристик	
1	2			3	
1.	Местоположение объекта			Липецкая область, Воловский муниципальный район, сельское поселение Захаровский сельсовет, село Захаровка	
2.	Площадь объекта +/- величина погрешности определения площади (Р +/- Дельта Р)			2749674 +/- 5804 м ²	
3.	Иные характеристики объекта			-	
Раздел 2					
Сведения о местоположении границ объекта					
1. Система координат МСК-48, зона 1					
2. Сведения о характерных точках границ объекта					
Обозначение характерных точек границ	Координаты, м		Метод определения координат характерной точки	Средняя квадратическая погрешность положения характерной точки (Mt), м	Описание обозначения точки на местности (при наличии)
	X	Y			
1	2	3	4	5	6
-	-	-	-	-	
3. Сведения о характерных точках части (частей) границы объекта					
Обозначение характерных точек части границы	Координаты, м		Метод определения координат характерной точки	Средняя квадратическая погрешность положения характерной точки (Mt), м	Описание обозначения точки на местности (при наличии)
	X	Y			
1	2	3	4	5	6
Часть 1					
1	361724.47	1215596.30	Картометрический метод	1	-

2	361725.37	1215576.60	Картометрически й метод	1	-
3	361739.37	1215270.68	Картометрически й метод	1	-
4	361797.92	1215097.11	Картометрически й метод	1	-
5	361760.88	1215083.80	Картометрически й метод	1	-
6	361760.00	1215083.00	Картометрически й метод	1	-
7	361665.82	1215084.67	Картометрически й метод	1	-
8	361611.49	1215088.10	Картометрически й метод	1	-
9	361555.94	1215099.92	Картометрически й метод	1	-
10	361482.40	1215110.49	Картометрически й метод	1	-
11	361439.66	1215111.90	Картометрически й метод	1	-
12	361400.10	1215115.79	Картометрически й метод	1	-
13	361375.41	1215131.72	Картометрически й метод	1	-
14	361344.55	1215189.67	Картометрически й метод	1	-
15	361321.52	1215255.28	Картометрически й метод	1	-
16	361296.86	1215316.45	Картометрически й метод	1	-
17	361280.05	1215335.23	Картометрически й метод	1	-
18	361197.39	1215323.96	Картометрически й метод	1	-
19	361200.04	1215279.97	Картометрически й метод	1	-
20	361164.33	1215276.77	Картометрически й метод	1	-
21	361146.03	1215274.34	Картометрически й метод	1	-
22	361141.16	1215256.04	Картометрически й метод	1	-
23	361137.50	1215179.21	Картометрически й метод	1	-
24	361139.94	1215156.04	Картометрически й метод	1	-
25	361212.27	1215160.58	Картометрически й метод	1	-
26	361238.72	1215065.79	Картометрически й метод	1	-
27	361247.26	1215038.96	Картометрически й метод	1	-
28	361276.53	1215024.33	Картометрически й метод	1	-
29	361283.84	1214988.96	Картометрически й метод	1	-

30	361171.86	1214934.15	Картометрически й метод	1	-
31	361163.40	1214929.17	Картометрически й метод	1	-
32	361152.17	1214951.63	Картометрически й метод	1	-
33	361148.86	1214976.10	Картометрически й метод	1	-
34	361141.92	1214994.96	Картометрически й метод	1	-
35	361118.11	1215014.14	Картометрически й метод	1	-
36	361081.40	1215034.64	Картометрически й метод	1	-
37	361058.58	1215049.86	Картометрически й метод	1	-
38	361037.41	1215081.61	Картометрически й метод	1	-
39	361033.11	1215136.51	Картометрически й метод	1	-
40	361047.00	1215174.87	Картометрически й метод	1	-
41	361067.41	1215212.55	Картометрически й метод	1	-
42	361063.62	1215226.54	Картометрически й метод	1	-
43	361038.86	1215245.91	Картометрически й метод	1	-
44	361028.47	1215261.80	Картометрически й метод	1	-
45	361038.38	1215277.98	Картометрически й метод	1	-
46	361044.05	1215289.16	Картометрически й метод	1	-
47	361040.44	1215301.16	Картометрически й метод	1	-
48	361036.25	1215317.24	Картометрически й метод	1	-
49	361036.00	1215333.86	Картометрически й метод	1	-
50	361014.89	1215364.34	Картометрически й метод	1	-
51	361017.58	1215412.76	Картометрически й метод	1	-
52	361012.19	1215438.64	Картометрически й метод	1	-
53	360994.88	1215422.76	Картометрически й метод	1	-
54	360971.71	1215411.33	Картометрически й метод	1	-
55	360951.70	1215399.58	Картометрически й метод	1	-
56	360929.96	1215409.74	Картометрически й метод	1	-
57	360918.05	1215432.28	Картометрически й метод	1	-

58	360924.24	1215442.76	Картометрически й метод	1	-
59	360937.89	1215468.80	Картометрически й метод	1	-
60	360944.08	1215491.82	Картометрически й метод	1	-
61	360933.92	1215512.61	Картометрически й метод	1	-
62	360916.14	1215554.52	Картометрически й метод	1	-
63	360910.11	1215578.49	Картометрически й метод	1	-
64	360910.11	1215594.21	Картометрически й метод	1	-
65	360903.28	1215609.61	Картометрически й метод	1	-
66	360904.40	1215621.83	Картометрически й метод	1	-
67	360901.54	1215638.34	Картометрически й метод	1	-
68	360905.67	1215648.82	Картометрически й метод	1	-
69	360903.60	1215657.39	Картометрически й метод	1	-
70	360898.05	1215683.11	Картометрически й метод	1	-
71	360890.59	1215698.67	Картометрически й метод	1	-
72	360887.73	1215717.40	Картометрически й метод	1	-
73	360879.79	1215736.29	Картометрически й метод	1	-
74	360879.47	1215780.26	Картометрически й метод	1	-
75	360891.72	1215785.93	Картометрически й метод	1	-
76	360894.56	1215797.09	Картометрически й метод	1	-
77	360904.08	1215831.38	Картометрически й метод	1	-
78	360903.60	1215859.80	Картометрически й метод	1	-
79	360891.43	1215869.57	Картометрически й метод	1	-
80	360891.01	1215879.63	Картометрически й метод	1	-
81	360888.30	1215889.12	Картометрически й метод	1	-
82	360760.64	1215869.36	Картометрически й метод	1	-
83	360721.98	1215862.91	Картометрически й метод	1	-
84	360726.20	1215808.06	Картометрически й метод	1	-
85	360726.20	1215718.04	Картометрически й метод	1	-

86	360724.79	1215640.68	Картометрически й метод	1	-
87	360727.60	1215592.86	Картометрически й метод	1	-
88	360743.07	1215497.22	Картометрически й метод	1	-
89	360736.04	1215457.83	Картометрически й метод	1	-
90	360699.47	1215397.35	Картометрически й метод	1	-
91	360678.37	1215365.00	Картометрически й метод	1	-
92	360676.97	1215339.69	Картометрически й метод	1	-
93	360696.84	1215331.32	Картометрически й метод	1	-
94	360703.69	1215328.43	Картометрически й метод	1	-
95	360706.09	1215326.03	Картометрически й метод	1	-
96	360719.16	1215312.96	Картометрически й метод	1	-
97	360738.85	1215260.92	Картометрически й метод	1	-
98	360810.59	1215061.19	Картометрически й метод	1	-
99	360882.32	1214868.50	Картометрически й метод	1	-
100	360902.01	1214789.03	Картометрически й метод	1	-
101	360904.09	1214771.05	Картометрически й метод	1	-
102	360906.23	1214752.46	Картометрически й метод	1	-
103	360931.55	1214661.04	Картометрически й метод	1	-
104	360952.65	1214555.55	Картометрически й метод	1	-
105	360955.46	1214489.44	Картометрически й метод	1	-
106	360975.15	1214445.84	Картометрически й метод	1	-
107	360982.97	1214428.87	Картометрически й метод	1	-
108	361032.82	1214320.66	Картометрически й метод	1	-
109	361027.46	1214284.55	Картометрически й метод	1	-
110	361038.01	1214258.10	Картометрически й метод	1	-
111	361118.29	1214286.02	Картометрически й метод	1	-
112	361133.57	1214285.78	Картометрически й метод	1	-
113	361149.05	1214299.27	Картометрически й метод	1	-

114	361166.34	1214287.37	Картометрически й метод	1	-
115	361105.88	1214229.14	Картометрически й метод	1	-
116	361108.77	1214177.90	Картометрически й метод	1	-
117	361141.12	1214161.02	Картометрически й метод	1	-
118	361243.80	1214072.41	Картометрически й метод	1	-
119	361329.59	1213999.27	Картометрически й метод	1	-
120	361352.09	1213952.92	Картометрически й метод	1	-
121	361353.51	1213928.94	Картометрически й метод	1	-
122	361375.40	1213921.49	Картометрически й метод	1	-
123	361416.29	1214023.71	Картометрически й метод	1	-
124	361409.05	1214114.21	Картометрически й метод	1	-
125	361369.23	1214117.83	Картометрически й метод	1	-
126	361374.29	1214159.96	Картометрически й метод	1	-
127	361412.70	1214168.38	Картометрически й метод	1	-
128	361397.35	1214247.36	Картометрически й метод	1	-
129	361405.43	1214286.15	Картометрически й метод	1	-
130	361445.25	1214242.71	Картометрически й метод	1	-
131	361421.72	1213904.25	Картометрически й метод	1	-
132	361228.62	1213497.02	Картометрически й метод	1	-
133	361281.41	1213428.70	Картометрически й метод	1	-
134	361327.97	1213415.68	Картометрически й метод	1	-
135	361370.31	1213393.99	Картометрически й метод	1	-
136	361359.33	1213380.48	Картометрически й метод	1	-
137	361343.66	1213364.91	Картометрически й метод	1	-
138	361339.25	1213331.32	Картометрически й метод	1	-
139	361356.91	1213320.59	Картометрически й метод	1	-
140	361381.28	1213306.42	Картометрически й метод	1	-
141	361404.06	1213300.47	Картометрически й метод	1	-

142	361422.64	1213303.43	Картометрически й метод	1	-
143	361433.77	1213327.47	Картометрически й метод	1	-
144	361549.01	1213293.21	Картометрически й метод	1	-
145	361551.04	1213298.18	Картометрически й метод	1	-
146	361556.68	1213311.98	Картометрически й метод	1	-
147	361582.54	1213375.24	Картометрически й метод	1	-
148	361592.93	1213367.82	Картометрически й метод	1	-
149	361674.03	1213527.82	Картометрически й метод	1	-
150	361675.30	1213530.34	Картометрически й метод	1	-
151	361693.11	1213568.93	Картометрически й метод	1	-
152	361730.67	1213635.28	Картометрически й метод	1	-
153	361772.52	1213709.19	Картометрически й метод	1	-
154	361790.33	1213755.20	Картометрически й метод	1	-
155	361792.87	1213758.71	Картометрически й метод	1	-
156	361849.63	1213836.97	Картометрически й метод	1	-
157	361859.56	1213850.67	Картометрически й метод	1	-
158	361860.83	1213852.42	Картометрически й метод	1	-
159	361869.55	1213863.71	Картометрически й метод	1	-
160	361881.18	1213874.17	Картометрически й метод	1	-
161	361892.03	1213887.61	Картометрически й метод	1	-
162	361901.10	1213897.87	Картометрически й метод	1	-
163	361918.84	1213911.31	Картометрически й метод	1	-
164	361922.00	1213913.70	Картометрически й метод	1	-
165	361916.11	1213921.63	Картометрически й метод	1	-
166	361923.09	1213927.04	Картометрически й метод	1	-
167	361929.63	1213919.26	Картометрически й метод	1	-
168	361940.61	1213927.27	Картометрически й метод	1	-
169	361965.87	1213939.74	Картометрически й метод	1	-

170	361987.16	1213949.33	Картометрически й метод	1	-
171	361999.67	1213954.50	Картометрически й метод	1	-
172	362007.52	1213958.78	Картометрически й метод	1	-
173	362011.57	1213960.45	Картометрически й метод	1	-
174	362019.42	1213965.45	Картометрически й метод	1	-
175	362032.49	1213969.62	Картометрически й метод	1	-
176	362033.59	1213970.12	Картометрически й метод	1	-
177	362101.96	1214017.32	Картометрически й метод	1	-
178	362203.13	1214081.54	Картометрически й метод	1	-
179	362219.09	1214091.68	Картометрически й метод	1	-
180	362288.13	1214135.50	Картометрически й метод	1	-
181	362298.45	1214142.05	Картометрически й метод	1	-
182	362309.81	1214149.26	Картометрически й метод	1	-
183	362512.41	1214271.71	Картометрически й метод	1	-
184	362392.93	1214434.98	Картометрически й метод	1	-
185	362339.60	1214502.22	Картометрически й метод	1	-
186	362334.87	1214508.17	Картометрически й метод	1	-
187	362294.56	1214559.00	Картометрически й метод	1	-
188	362256.38	1214607.15	Картометрически й метод	1	-
189	362250.09	1214624.71	Картометрически й метод	1	-
190	362241.05	1214649.94	Картометрически й метод	1	-
191	362238.57	1214656.87	Картометрически й метод	1	-
192	362208.14	1214737.76	Картометрически й метод	1	-
193	362204.66	1214747.58	Картометрически й метод	1	-
194	362187.83	1214795.05	Картометрически й метод	1	-
195	362111.82	1215009.39	Картометрически й метод	1	-
196	362108.48	1215018.80	Картометрически й метод	1	-
197	362059.72	1215156.31	Картометрически й метод	1	-

198	361860.83	1215723.29	Картометрически й метод	1	-
199	361805.17	1215891.00	Картометрически й метод	1	-
200	361777.71	1215968.93	Картометрически й метод	1	-
201	361722.05	1216126.25	Картометрически й метод	1	-
202	361721.97	1216126.85	Картометрически й метод	1	-
203	361719.95	1216140.10	Картометрически й метод	1	-
204	361699.50	1216141.96	Картометрически й метод	1	-
1	361724.47	1215596.30	Картометрически й метод	1	-
Часть 2					
205	361890.49	1213843.93	Картометрически й метод	1	-
206	361893.00	1213842.48	Картометрически й метод	1	-
207	361934.64	1213819.74	Картометрически й метод	1	-
208	361952.03	1213801.03	Картометрически й метод	1	-
209	361964.81	1213739.07	Картометрически й метод	1	-
210	361968.09	1213719.39	Картометрически й метод	1	-
211	361976.61	1213714.14	Картометрически й метод	1	-
212	361999.70	1213707.77	Картометрически й метод	1	-
213	362009.12	1213708.90	Картометрически й метод	1	-
214	362040.89	1213695.78	Картометрически й метод	1	-
215	362060.56	1213676.76	Картометрически й метод	1	-
216	362076.96	1213662.33	Картометрически й метод	1	-
217	362096.68	1213659.31	Картометрически й метод	1	-
218	362120.25	1213645.93	Картометрически й метод	1	-
219	362118.94	1213626.26	Картометрически й метод	1	-
220	362111.72	1213605.27	Картометрически й метод	1	-
221	362122.22	1213577.72	Картометрически й метод	1	-
222	362138.61	1213562.64	Картометрически й метод	1	-
223	362158.29	1213563.95	Картометрически й метод	1	-
224	362185.18	1213573.13	Картометрически й метод	1	-

225	362214.69	1213572.47	Картометрически й метод	1	-
226	362297.33	1213626.26	Картометрически й метод	1	-
227	362320.29	1213653.15	Картометрически й метод	1	-
228	362332.09	1213675.45	Картометрически й метод	1	-
229	362338.65	1213716.77	Картометрически й метод	1	-
230	362351.77	1213748.25	Картометрически й метод	1	-
231	362338.00	1213770.55	Картометрически й метод	1	-
232	362332.09	1213785.63	Картометрически й метод	1	-
233	362345.21	1213794.81	Картометрически й метод	1	-
234	362352.43	1213803.34	Картометрически й метод	1	-
235	362368.81	1213804.91	Картометрически й метод	1	-
236	362402.95	1213799.28	Картометрически й метод	1	-
237	362448.19	1213785.41	Картометрически й метод	1	-
238	362467.55	1213762.26	Картометрически й метод	1	-
239	362482.44	1213686.60	Картометрически й метод	1	-
240	362494.47	1213646.79	Картометрически й метод	1	-
241	362521.17	1213624.76	Картометрически й метод	1	-
242	362558.32	1213609.84	Картометрически й метод	1	-
243	362582.21	1213595.10	Картометрически й метод	1	-
244	362595.20	1213563.54	Картометрически й метод	1	-
245	362578.67	1213519.27	Картометрически й метод	1	-
246	362542.63	1213456.33	Картометрически й метод	1	-
247	362550.83	1213429.63	Картометрически й метод	1	-
248	362620.05	1213369.93	Картометрически й метод	1	-
249	362614.67	1213363.79	Картометрически й метод	1	-
250	362600.32	1213350.92	Картометрически й метод	1	-
251	362588.02	1213324.24	Картометрически й метод	1	-
252	362583.87	1213304.66	Картометрически й метод	1	-

253	362585.67	1213291.14	Картометрически й метод	1	-
254	362588.94	1213280.15	Картометрически й метод	1	-
255	362590.12	1213278.47	Картометрически й метод	1	-
256	362595.51	1213266.22	Картометрически й метод	1	-
257	362622.63	1213244.39	Картометрически й метод	1	-
258	362669.59	1213195.44	Картометрически й метод	1	-
259	362694.07	1213153.77	Картометрически й метод	1	-
260	362701.28	1213113.09	Картометрически й метод	1	-
261	362644.61	1213116.77	Картометрически й метод	1	-
262	362630.14	1213117.71	Картометрически й метод	1	-
263	362612.58	1213130.64	Картометрически й метод	1	-
264	362553.10	1213196.91	Картометрически й метод	1	-
265	362480.21	1213277.41	Картометрически й метод	1	-
266	362453.90	1213275.19	Картометрически й метод	1	-
267	362317.45	1213277.74	Картометрически й метод	1	-
268	362274.82	1213285.84	Картометрически й метод	1	-
269	362248.17	1213293.19	Картометрически й метод	1	-
270	362139.52	1213332.07	Картометрически й метод	1	-
271	361957.47	1213391.51	Картометрически й метод	1	-
272	361929.76	1213403.21	Картометрически й метод	1	-
273	361889.62	1213310.84	Картометрически й метод	1	-
274	361853.61	1213244.60	Картометрически й метод	1	-
275	361742.73	1213300.63	Картометрически й метод	1	-
276	361602.57	1213364.10	Картометрически й метод	1	-
277	361602.93	1213364.80	Картометрически й метод	1	-
278	361703.50	1213563.73	Картометрически й метод	1	-
279	361704.40	1213565.30	Картометрически й метод	1	-
280	361709.33	1213573.84	Картометрически й метод	1	-

281	361784.39	1213703.99	Картометрически й метод	1	-
282	361801.46	1213748.52	Картометрически й метод	1	-
283	361857.28	1213825.66	Картометрически й метод	1	-
284	361858.23	1213824.15	Картометрически й метод	1	-
205	361890.49	1213843.93	Картометрически й метод	1	-
Часть 3					
285	363209.54	1214883.46	Картометрически й метод	1	-
286	363262.60	1214880.92	Картометрически й метод	1	-
287	363309.55	1214874.09	Картометрически й метод	1	-
288	363361.36	1214854.52	Картометрически й метод	1	-
289	363419.32	1214826.60	Картометрически й метод	1	-
290	363470.61	1214812.26	Картометрически й метод	1	-
291	363482.00	1214809.22	Картометрически й метод	1	-
292	363227.72	1214657.00	Картометрически й метод	1	-
293	363100.88	1214581.07	Картометрически й метод	1	-
294	363093.02	1214574.95	Картометрически й метод	1	-
295	363051.78	1214550.27	Картометрически й метод	1	-
296	362973.81	1214503.60	Картометрически й метод	1	-
297	362966.05	1214498.95	Картометрически й метод	1	-
298	362955.58	1214495.46	Картометрически й метод	1	-
299	362945.32	1214489.32	Картометрически й метод	1	-
300	362909.79	1214468.06	Картометрически й метод	1	-
301	362655.37	1214315.76	Картометрически й метод	1	-
302	362622.47	1214296.22	Картометрически й метод	1	-
303	362618.56	1214293.65	Картометрически й метод	1	-
304	362570.37	1214265.88	Картометрически й метод	1	-
305	362544.62	1214250.81	Картометрически й метод	1	-
306	362533.93	1214268.00	Картометрически й метод	1	-
307	362524.18	1214281.07	Картометрически й метод	1	-

308	362401.09	1214446.11	Картометрически й метод	1	-
309	362353.41	1214506.45	Картометрически й метод	1	-
310	362346.25	1214515.51	Картометрически й метод	1	-
311	362304.47	1214568.38	Картометрически й метод	1	-
312	362275.31	1214605.29	Картометрически й метод	1	-
313	362291.69	1214607.63	Картометрически й метод	1	-
314	362312.07	1214617.92	Картометрически й метод	1	-
315	362339.77	1214624.66	Картометрически й метод	1	-
316	362371.97	1214625.41	Картометрически й метод	1	-
317	362419.14	1214630.65	Картометрически й метод	1	-
318	362440.85	1214637.39	Картометрически й метод	1	-
319	362462.56	1214648.62	Картометрически й метод	1	-
320	362491.02	1214647.12	Картометрически й метод	1	-
321	362503.74	1214659.10	Картометрически й метод	1	-
322	362519.47	1214680.06	Картометрически й метод	1	-
323	362546.42	1214691.29	Картометрически й метод	1	-
324	362573.38	1214688.30	Картометрически й метод	1	-
325	362572.63	1214699.53	Картометрически й метод	1	-
326	362586.85	1214713.76	Картометрически й метод	1	-
327	362651.99	1214719.00	Картометрически й метод	1	-
328	362696.92	1214748.20	Картометрически й метод	1	-
329	362909.09	1214837.18	Картометрически й метод	1	-
330	362953.41	1214845.31	Картометрически й метод	1	-
331	363048.81	1214846.44	Картометрически й метод	1	-
332	363093.43	1214852.04	Картометрически й метод	1	-
333	363157.00	1214877.82	Картометрически й метод	1	-
285	363209.54	1214883.46	Картометрически й метод	1	-

Раздел 3

Текстовое описание местоположения границ населенных пунктов, территориальных зон		
Прохождение границы		Описание прохождения границы
от точки	до точки	
1	2	3
-	-	-

Приложение 6
к генеральному плану
сельского поселения Захаровский сельсовет
Воловского муниципального района
Липецкой области

ОПИСАНИЕ МЕСТОПОЛОЖЕНИЯ ГРАНИЦ					
деревня Натальевка					
(наименование объекта, местоположение границ которого описано (далее - объект))					
Раздел 1					
Сведения об объекте					
№ п/п	Характеристики объекта			Описание характеристик	
1	2			3	
1.	Местоположение объекта			Липецкая область, Воловский муниципальный район, сельское поселение Захаровский сельсовет, деревня Натальевка	
2.	Площадь объекта +/- величина погрешности определения площади (P +/- Дельта P)			534253 +/- 2558 м ²	
3.	Иные характеристики объекта			-	
Раздел 2					
Сведения о местоположении границ объекта					
1. Система координат МСК-48, зона 1					
2. Сведения о характерных точках границ объекта					
Обозначение характерных точек границ	Координаты, м		Метод определения координат характерной точки	Средняя квадратическая погрешность положения характерной точки (Mt), м	Описание обозначения точки на местности (при наличии)
	X	Y			
1	2	3	4	5	6
1	361299.21	1220995.18	Картометрический метод	1	-
2	361188.78	1220994.04	Картометрический метод	1	-
3	361188.00	1220972.16	Картометрический метод	1	-
4	361211.93	1220948.24	Картометрический метод	1	-
5	361224.46	1220906.08	Картометрический метод	1	-
6	361215.35	1220824.04	Картометрический метод	1	-
7	361182.30	1220755.67	Картометрический метод	1	-

8	361128.75	1220691.86	Картометрический метод	1	-
9	361096.85	1220650.84	Картометрический метод	1	-
10	361047.85	1220555.70	Картометрический метод	1	-
11	360992.02	1220465.68	Картометрический метод	1	-
12	360887.19	1220326.67	Картометрический метод	1	-
13	360762.99	1220141.51	Картометрический метод	1	-
14	360661.58	1219981.99	Картометрический метод	1	-
15	360629.67	1219938.69	Картометрический метод	1	-
16	360627.39	1219917.04	Картометрический метод	1	-
17	360641.07	1219888.55	Картометрический метод	1	-
18	360729.94	1219829.30	Картометрический метод	1	-
19	360790.33	1219783.72	Картометрический метод	1	-
20	360772.10	1219765.49	Картометрический метод	1	-
21	360739.06	1219746.12	Картометрический метод	1	-
22	360719.69	1219739.29	Картометрический метод	1	-
23	360717.41	1219725.04	Картометрический метод	1	-
24	360720.83	1219714.79	Картометрический метод	1	-
25	360708.29	1219699.97	Картометрический метод	1	-
26	360679.81	1219685.16	Картометрический метод	1	-
27	360649.04	1219672.63	Картометрический метод	1	-
28	360619.42	1219652.12	Картометрический метод	1	-
29	360627.39	1219627.05	Картометрический метод	1	-
30	360652.46	1219605.40	Картометрический метод	1	-
31	360687.78	1219586.03	Картометрический метод	1	-
32	360710.57	1219563.24	Картометрический метод	1	-
33	360733.36	1219554.13	Картометрический метод	1	-
34	360759.57	1219583.75	Картометрический метод	1	-
35	360777.87	1219597.74	Картометрический метод	1	-

36	360778.94	1219598.56	Картометрически й метод	1	-
37	360781.79	1219615.71	Картометрически й метод	1	-
38	360804.22	1219660.58	Картометрически й метод	1	-
39	360840.83	1219675.34	Картометрически й метод	1	-
40	360883.34	1219668.26	Картометрически й метод	1	-
41	360929.40	1219655.27	Картометрически й метод	1	-
42	360967.98	1219633.48	Картометрически й метод	1	-
43	360973.81	1219622.84	Картометрически й метод	1	-
44	360993.72	1219628.43	Картометрически й метод	1	-
45	361017.47	1219643.48	Картометрически й метод	1	-
46	361048.82	1219625.62	Картометрически й метод	1	-
47	361071.04	1219629.58	Картометрически й метод	1	-
48	361096.84	1219656.97	Картометрически й метод	1	-
49	361103.59	1219686.34	Картометрически й метод	1	-
50	361094.06	1219723.64	Картометрически й метод	1	-
51	361065.88	1219749.84	Картометрически й метод	1	-
52	361041.68	1219772.46	Картометрически й метод	1	-
53	361038.50	1219793.50	Картометрически й метод	1	-
54	361040.88	1219823.66	Картометрически й метод	1	-
55	361076.60	1219882.40	Картометрически й метод	1	-
56	361107.56	1219914.54	Картометрически й метод	1	-
57	361117.88	1219928.03	Картометрически й метод	1	-
58	361107.95	1219958.20	Картометрически й метод	1	-
59	361092.48	1219993.52	Картометрически й метод	1	-
60	361067.47	1220017.73	Картометрически й метод	1	-
61	361046.84	1220040.75	Картометрически й метод	1	-
62	361038.90	1220062.58	Картометрически й метод	1	-
63	361058.74	1220074.88	Картометрически й метод	1	-

64	361073.82	1220088.77	Картометрически й метод	1	-
65	361075.01	1220103.85	Картометрически й метод	1	-
66	361092.08	1220115.36	Картометрически й метод	1	-
67	361113.51	1220114.57	Картометрически й метод	1	-
68	361135.73	1220124.09	Картометрически й метод	1	-
69	361138.52	1220135.60	Картометрически й метод	1	-
70	361144.34	1220154.60	Картометрически й метод	1	-
71	361162.72	1220164.57	Картометрически й метод	1	-
72	361177.41	1220164.57	Картометрически й метод	1	-
73	361214.32	1220183.23	Картометрически й метод	1	-
74	361236.14	1220175.69	Картометрически й метод	1	-
75	361261.94	1220164.57	Картометрически й метод	1	-
76	361288.93	1220173.70	Картометрически й метод	1	-
77	361312.74	1220188.19	Картометрически й метод	1	-
78	361336.55	1220202.67	Картометрически й метод	1	-
79	361363.15	1220224.10	Картометрически й метод	1	-
80	361376.24	1220243.15	Картометрически й метод	1	-
81	361373.07	1220268.95	Картометрически й метод	1	-
82	361357.59	1220288.00	Картометрически й метод	1	-
83	361355.53	1220299.00	Картометрически й метод	1	-
84	361346.08	1220322.53	Картометрически й метод	1	-
85	361348.06	1220339.20	Картометрически й метод	1	-
86	361370.68	1220345.55	Картометрически й метод	1	-
87	361394.50	1220352.69	Картометрически й метод	1	-
88	361413.15	1220373.73	Картометрически й метод	1	-
89	361427.44	1220410.64	Картометрически й метод	1	-
90	361440.93	1220449.93	Картометрически й метод	1	-
91	361447.68	1220468.58	Картометрически й метод	1	-

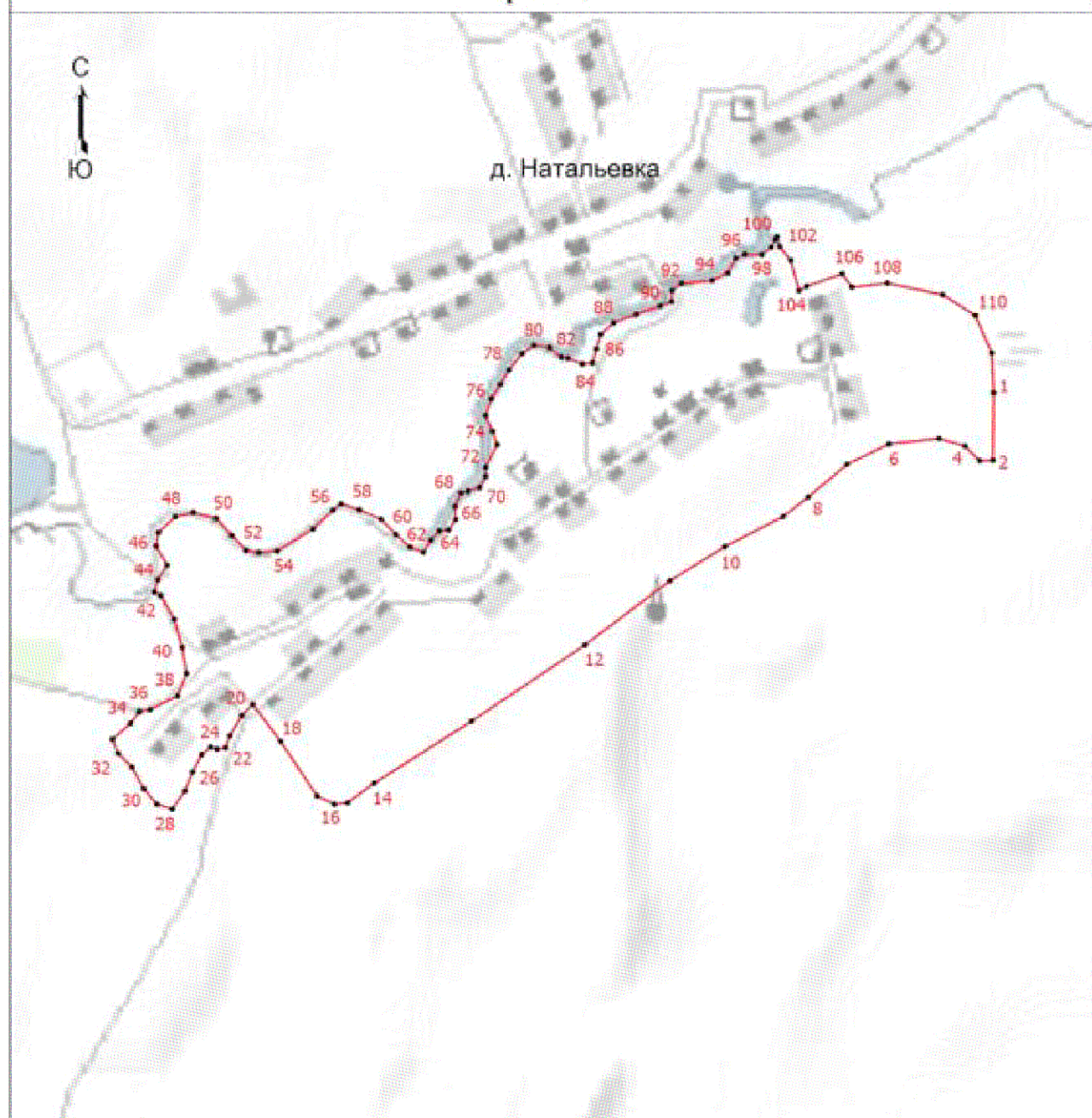
92	361465.94	1220469.38	Картометрический метод	1	-
93	361477.84	1220484.85	Картометрический метод	1	-
94	361482.61	1220534.86	Картометрический метод	1	-
95	361494.51	1220560.66	Картометрический метод	1	-
96	361518.72	1220573.36	Картометрический метод	1	-
97	361525.47	1220588.44	Картометрический метод	1	-
98	361524.68	1220616.22	Картометрический метод	1	-
99	361536.98	1220631.70	Картометрический метод	1	-
100	361548.88	1220638.44	Картометрический метод	1	-
101	361554.18	1220640.94	Картометрический метод	1	-
102	361537.82	1220645.33	Картометрический метод	1	-
103	361515.19	1220663.19	Картометрический метод	1	-
104	361465.98	1220677.08	Картометрический метод	1	-
105	361472.86	1220689.01	Картометрический метод	1	-
106	361493.28	1220747.76	Картометрический метод	1	-
107	361471.44	1220763.51	Картометрический метод	1	-
108	361478.04	1220821.42	Картометрический метод	1	-
109	361459.24	1220911.85	Картометрический метод	1	-
110	361425.21	1220965.20	Картометрический метод	1	-
111	361364.24	1220992.13	Картометрический метод	1	-
1	361299.21	1220995.18	Картометрический метод	1	-

3. Сведения о характерных точках части (частей) границы объекта

Обозначение характерных точек части границы	Координаты, м		Метод определения координат характерной точки	Средняя квадратическая погрешность положения характерной точки (Mt), м	Описание обозначения точки на местности (при наличии)
	X	Y			
1	2	3	4	5	6
-	-	-	-	-	-

Раздел 4

План границ объекта



Масштаб 1:9900

Условные обозначения

- - Характерная точка границы, сведения о которой позволяют однозначно определить ее положение на местности
- 1 - Обозначение новой характерной точки
- - Граница населенного пункта

Подпись  /Машгакова Н.В.

Дата " 21 " ноября 2022 г.

Место для оттиска печати (при наличии) лица, составившего описание местоположения границ объекта

Текстовое описание местоположения границ населенных пунктов, территориальных зон		
Прохождение границы		Описание прохождения границы
от точки	до точки	
1	2	3
-	-	-

Приложение 7
к генеральному плану
сельского поселения Захаровский сельсовет
Воловского муниципального района
Липецкой области

ОПИСАНИЕ МЕСТОПОЛОЖЕНИЯ ГРАНИЦ					
деревня Новая Слободка					
(наименование объекта, местоположение границ которого описано (далее - объект))					
Раздел 1					
Сведения об объекте					
№ п/п	Характеристики объекта			Описание характеристик	
1	2			3	
1.	Местоположение объекта			Липецкая область, Воловский муниципальный район, сельское поселение Захаровский сельсовет, деревня Новая Слободка	
2.	Площадь объекта +/- величина погрешности определения площади (Р +/- Дельта Р)			568496 +/- 2639 м ²	
3.	Иные характеристики объекта			-	
Раздел 2					
Сведения о местоположении границ объекта					
1. Система координат МСК-48, зона 1					
2. Сведения о характерных точках границ объекта					
Обозначение характерных точек границ	Координаты, м		Метод определения координат характерной точки	Средняя квадратическая погрешность положения характерной точки (Мт), м	Описание обозначения точки на местности (при наличии)
	Х	У			
1	2	3	4	5	6
1	363020.48	1210298.29	Картометрический метод	1	-
2	363000.14	1210275.51	Картометрический метод	1	-
3	363023.82	1210261.21	Картометрический метод	1	-
4	363050.12	1210243.03	Картометрический метод	1	-
5	363061.98	1210239.17	Картометрический метод	1	-
6	363074.39	1210240.48	Картометрический метод	1	-
7	363085.19	1210246.72	Картометрический метод	1	-

8	363092.53	1210256.81	Картометрически й метод	1	-
9	363095.12	1210269.02	Картометрически й метод	1	-
10	363109.99	1210284.15	Картометрически й метод	1	-
11	363111.99	1210285.96	Картометрически й метод	1	-
12	363176.64	1210337.94	Картометрически й метод	1	-
13	363226.09	1210336.67	Картометрически й метод	1	-
14	363321.17	1210294.83	Картометрически й метод	1	-
15	363369.35	1210199.75	Картометрически й метод	1	-
16	363435.27	1210183.27	Картометрически й метод	1	-
17	363457.87	1210177.69	Картометрически й метод	1	-
18	363527.06	1210339.48	Картометрически й метод	1	-
19	363561.45	1210371.23	Картометрически й метод	1	-
20	363777.40	1210419.68	Картометрически й метод	1	-
21	363771.81	1210476.98	Картометрически й метод	1	-
22	363760.70	1210549.23	Картометрически й метод	1	-
23	363749.58	1210588.13	Картометрически й метод	1	-
24	363745.08	1210597.52	Картометрически й метод	1	-
25	363724.74	1210611.50	Картометрически й метод	1	-
26	363712.56	1210647.98	Картометрически й метод	1	-
27	363709.49	1210727.19	Картометрически й метод	1	-
28	363706.20	1210774.19	Картометрически й метод	1	-
29	363662.07	1210804.13	Картометрически й метод	1	-
30	363620.53	1210816.34	Картометрически й метод	1	-
31	363608.12	1210817.65	Картометрически й метод	1	-
32	363568.00	1210819.57	Картометрически й метод	1	-
33	363510.98	1210827.60	Картометрически й метод	1	-
34	363432.16	1210848.84	Картометрически й метод	1	-
35	363318.08	1210890.27	Картометрически й метод	1	-

36	363265.66	1210911.01	Картометрически й метод	1	-
37	363212.70	1210951.75	Картометрически й метод	1	-
38	363181.85	1210984.42	Картометрически й метод	1	-
39	363175.67	1211017.14	Картометрически й метод	1	-
40	363183.30	1211070.23	Картометрически й метод	1	-
41	363237.81	1211223.92	Картометрически й метод	1	-
42	363252.15	1211273.26	Картометрически й метод	1	-
43	363259.44	1211291.66	Картометрически й метод	1	-
44	363273.42	1211309.46	Картометрически й метод	1	-
45	363323.01	1211303.10	Картометрически й метод	1	-
46	363376.40	1211304.37	Картометрически й метод	1	-
47	363389.11	1211309.46	Картометрически й метод	1	-
48	363385.80	1211319.07	Картометрически й метод	1	-
49	363323.35	1211339.93	Картометрически й метод	1	-
50	363255.99	1211363.37	Картометрически й метод	1	-
51	363204.76	1211388.61	Картометрически й метод	1	-
52	363178.98	1211411.97	Картометрически й метод	1	-
53	363172.98	1211440.85	Картометрически й метод	1	-
54	363174.97	1211490.49	Картометрически й метод	1	-
55	363176.80	1211512.23	Картометрически й метод	1	-
56	363164.09	1211591.05	Картометрически й метод	1	-
57	363143.75	1211611.40	Картометрически й метод	1	-
58	363111.97	1211626.65	Картометрически й метод	1	-
59	363067.19	1211608.79	Картометрически й метод	1	-
60	363075.27	1211566.91	Картометрически й метод	1	-
61	363074.29	1211528.45	Картометрически й метод	1	-
62	363093.40	1211493.67	Картометрически й метод	1	-
63	363035.19	1211494.26	Картометрически й метод	1	-

64	363047.02	1211447.80	Картометрически й метод	1	-
65	363054.08	1211427.99	Картометрически й метод	1	-
66	363055.22	1211401.23	Картометрически й метод	1	-
67	363048.76	1211389.28	Картометрически й метод	1	-
68	363044.11	1211371.60	Картометрически й метод	1	-
69	363044.38	1211353.08	Картометрически й метод	1	-
70	363033.62	1211336.35	Картометрически й метод	1	-
71	363034.67	1211305.67	Картометрически й метод	1	-
72	363033.32	1211290.60	Картометрически й метод	1	-
73	363025.36	1211279.92	Картометрически й метод	1	-
74	363021.53	1211269.73	Картометрически й метод	1	-
75	363025.06	1211255.45	Картометрически й метод	1	-
76	363023.25	1211227.53	Картометрически й метод	1	-
77	363017.38	1211203.46	Картометрически й метод	1	-
78	363006.36	1211172.34	Картометрически й метод	1	-
79	362994.63	1211127.13	Картометрически й метод	1	-
80	362991.80	1211068.77	Картометрически й метод	1	-
81	362992.52	1211038.22	Картометрически й метод	1	-
82	362987.50	1210981.64	Картометрически й метод	1	-
83	362985.37	1210970.23	Картометрически й метод	1	-
84	362980.07	1210951.32	Картометрически й метод	1	-
85	362977.44	1210931.86	Картометрически й метод	1	-
86	362973.45	1210916.20	Картометрически й метод	1	-
87	362962.51	1210891.20	Картометрически й метод	1	-
88	362960.07	1210878.29	Картометрически й метод	1	-
89	362966.06	1210860.43	Картометрически й метод	1	-
90	362972.82	1210847.39	Картометрически й метод	1	-
91	362974.52	1210828.41	Картометрически й метод	1	-

92	362968.13	1210813.61	Картометрический метод	1	-
93	362970.82	1210797.72	Картометрический метод	1	-
94	362980.34	1210780.93	Картометрический метод	1	-
95	362981.67	1210771.00	Картометрический метод	1	-
96	363003.65	1210756.34	Картометрический метод	1	-
97	362994.10	1210721.35	Картометрический метод	1	-
98	362989.85	1210668.88	Картометрический метод	1	-
99	362964.87	1210573.84	Картометрический метод	1	-
100	362946.74	1210531.72	Картометрический метод	1	-
101	362898.74	1210433.50	Картометрический метод	1	-
102	362906.58	1210404.10	Картометрический метод	1	-
103	362948.46	1210362.46	Картометрический метод	1	-
104	363018.75	1210320.09	Картометрический метод	1	-
1	363020.48	1210298.29	Картометрический метод	1	-

3. Сведения о характерных точках части (частей) границы объекта

Обозначение характерных точек части границы	Координаты, м		Метод определения координат характерной точки	Средняя квадратическая погрешность положения характерной точки (Mt), м	Описание обозначения точки на местности (при наличии)
	X	Y			
1	2	3	4	5	6
-	-	-	-	-	-

Раздел 3

Сведения о местоположении измененных (уточненных) границ объекта

1. Система координат -

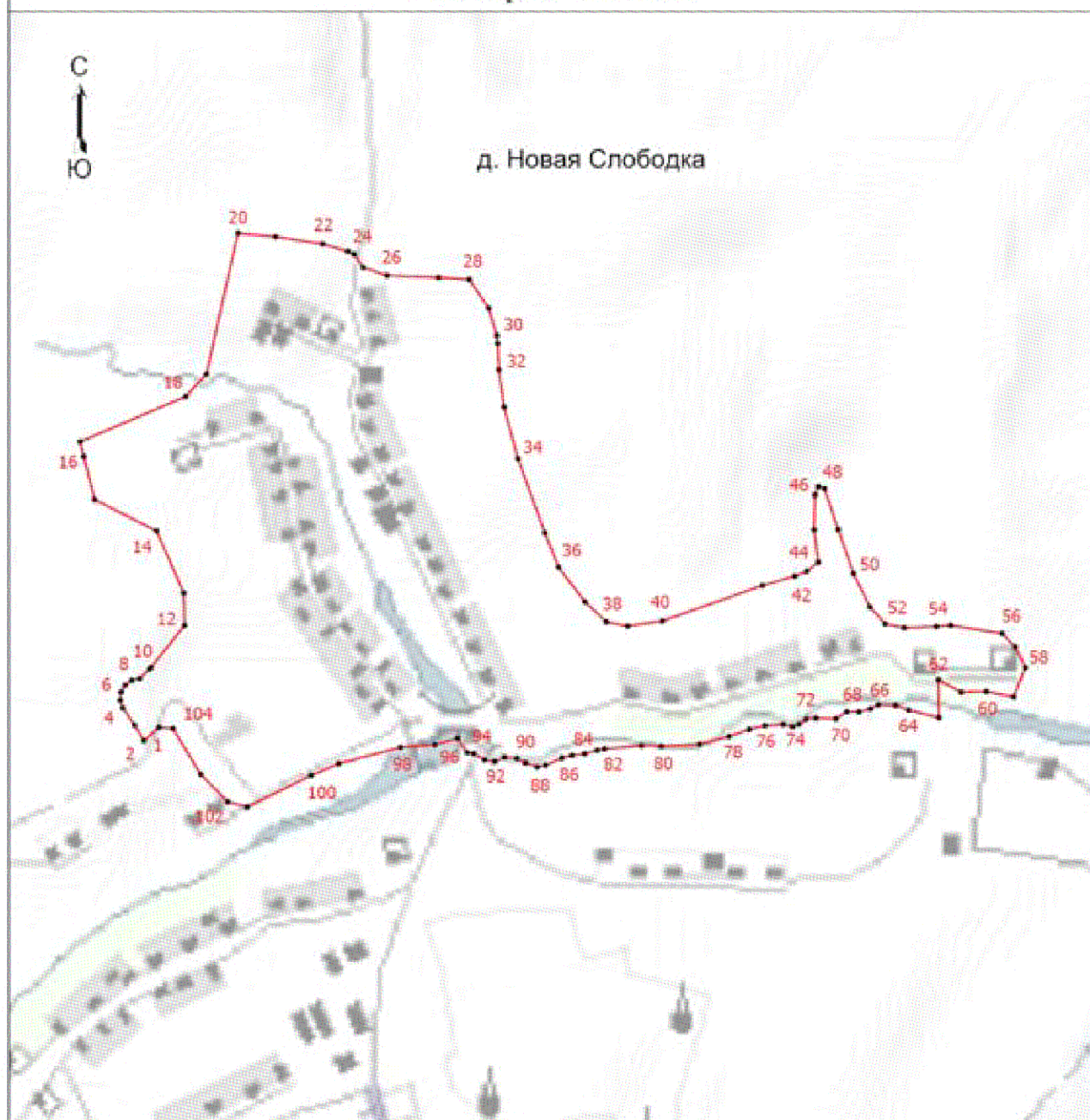
2. Сведения о характерных точках границ объекта

Обозначение характерных точек границ	Существующие координаты, м		Измененные (уточненные) координаты, м		Метод определения координат характерной точки	Средняя квадратическая погрешность положения характерной точки (Mt), м	Описание обозначения точки на местности (при наличии)
	X	Y	X	Y			
1	2	3	4	5	6	7	8
-	-	-	-	-	-	-	-

3. Сведения о характерных точках части (частей) границы объекта

Раздел 4

План границ объекта



Масштаб 1:9300

Условные обозначения

- - Характерная точка границы, сведения о которой позволяют однозначно определить ее положение на местности
- 1 - Обозначение новой характерной точки
- - Граница населенного пункта

Подпись _____ /Маштакова Н.В.

Дата " 21 " ноября 2022 г.

Место для отписки печати (при наличии) лица, составившего описание местоположения границ объекта

Текстовое описание местоположения границ населенных пунктов, территориальных зон		
Прохождение границы		Описание прохождения границы
от точки	до точки	
1	2	3
-	-	-