

ИСПОЛНИТЕЛЬНЫЙ ОРГАН ГОСУДАРСТВЕННОЙ ВЛАСТИ ЛИПЕЦКОЙ ОБЛАСТИ

**УПРАВЛЕНИЕ ЭНЕРГЕТИКИ И ТАРИФОВ
ЛИПЕЦКОЙ ОБЛАСТИ**

ПОСТАНОВЛЕНИЕ

3 марта 2023 года

г.Липецк

№ 8/17

Об утверждении границ охранных зон газораспределительных сетей

В соответствии с Земельным кодексом Российской Федерации, постановлением Правительства Российской Федерации от 20 ноября 2000 года № 878 «Об утверждении Правил охраны газораспределительных сетей», распоряжением администрации Липецкой области от 27 июля 2010 года № 280-р «Об утверждении Положения об управлении энергетикой и тарифов Липецкой области», приказом управления энергетикой и тарифов Липецкой области от 04 октября 2022 года № 01-06/398-2 «Об утверждении административного регламента предоставления государственной услуги по утверждению границ охранных зон газораспределительных сетей», протоколом заседания коллегии управления энергетикой и тарифов Липецкой области от 3 марта 2023 года № 8/17, на основании обращения АО «Газпром газораспределение Липецк» от 06 февраля 2023 года исх. № 10-337 (от 07 февраля 2023 года вх. № 48-407) управление энергетикой и тарифов Липецкой области постановляет:

утвердить границы охранных зон газораспределительных сетей АО «Газпром газораспределение Липецк» в соответствии с картами (планами):

1. Газопровод н.д. Назначение: 10) сооружения коммунального хозяйства. Протяженность: 4 м. Адрес: Российская Федерация, Липецкая область, городской округ город Липецк, город Липецк, улица Фиалковая, к дому 2.

2. Газопровод н.д. Назначение: 10) сооружения коммунального хозяйства. Протяженность: 4 м. Адрес: Российская Федерация, Липецкая область, городской округ город Липецк, город Липецк, улица Покровская, к ж.д. № 28 а (кад. № 48:02:0990101:1611).

3. Газопровод-ввод. Назначение: 10) сооружения коммунального хозяйства. Протяженность: 63м. Адрес: Российская Федерация, Липецкая область, городской округ город Липецк, город Липецк, проезд Осенний, к жилому дому 11 б.

4. Газопровод н.д. Назначение: 10) сооружения коммунального хозяйства. Протяженность: 2м. Адрес: Российская Федерация, Липецкая область, городской округ город Липецк, город Липецк, улица Кротевича, к ж.д. № 96.

5. Газопровод н.д. Назначение: 10) сооружения коммунального хозяйства. Протяженность: 8 м. Адрес: Российская Федерация, Липецкая область, городской округ город Липецк, город Липецк, улица Небесная, в районе жилого дома № 15.

6. Газопровод н.д. Назначение: 10) сооружения коммунального хозяйства. Протяженность: 3 м. Адрес: Российская Федерация, Липецкая область, городской округ город Липецк, город Липецк, улица Пархоменко, к жилому дому № 22 В.

7. Газопровод-ввод. Назначение: 10) сооружения коммунального хозяйства. Протяженность: 1 м. Адрес: Российская Федерация, Липецкая область, Добровский муниципальный район, сельское поселение Кореневщинский сельсовет, село Капитанщино, улица 4-я Заречная, к ж.д. № 3 А (кад. № 48:05:0780106:10).

8. Газопровод н.д. Назначение: 10) сооружения коммунального хозяйства. Протяженность: 8 м. Адрес: Российская Федерация, Липецкая область, городской округ город Липецк, город Липецк, улица Третьякова, к уч. 10 г (кад. № 48:20:0027230:133).

9. Газопровод-ввод. Назначение: 10) сооружения коммунального хозяйства. Протяженность: 4 м. Адрес: Российская Федерация, Липецкая область, городской округ город Липецк, город Липецк, улица Луговая (Желтые Пески), уч. № 2 (по схеме).

10. Газопровод н.д. Назначение: 10) сооружения коммунального хозяйства. Протяженность: 14 м. Адрес: Российская Федерация, Липецкая область, городской округ город Липецк, г. Липецк, ул. Лесная (Желтые Пески), к жилому дому кад. № 48:20:0021720:90.

11. Газопровод-ввод. Назначение: 10) сооружения коммунального хозяйства. Протяженность: 3 м. Адрес: Российская Федерация, Липецкая область, городской округ город Липецк, город Липецк, улица Новокарьерная, к жилому дому № 62 (кад № 48:20:0029805:56).

12. Газопровод к объекту "производственный корпус". Назначение: 10) сооружения коммунального хозяйства. Протяженность: 246 м. Адрес: Российская Федерация, Липецкая область, городской округ город Липецк, город Липецк, улица Юношеская, к дому № 46.

13. Газопровод-ввод. Назначение: 10) сооружения коммунального хозяйства. Протяженность: 7 м. Адрес: Российская Федерация, Липецкая область, городской округ город Липецк, город Липецк, по улице Урицкого, к жилому дому 60.

14. Газопровод-ввод. Назначение: 10) сооружения коммунального хозяйства. Протяженность: 10 м. Адрес: Российская Федерация, Липецкая область, Добровский муниципальный район, сельское поселение Кореневщинский сельсовет, село Капитанщино, улица Новая, к ж.д. б/н, кад. № 48:05:0780107:27.

15. Газопровод н.д. Назначение: 10) сооружения коммунального хозяйства. Протяженность: 3 м. Адрес: Российская Федерация, Липецкая область, Добровский муниципальный район, сельское поселение Кореневщинский сельсовет, село Капитанщино, улица Сиреневая, к жилому дому 14.

16. Газопровод н.д. Назначение: 10) сооружения коммунального хозяйства. Протяженность: 2 м. Адрес: Российская Федерация, Липецкая область, городской округ город Липецк, город Липецк, улица Провинциальная, к жилому дому кад. № 48:20:0021631:160.

17. Газопровод-ввод. Назначение: 10) сооружения коммунального хозяйства. Протяженность: 11 м. Адрес: Российская Федерация, Липецкая область, городской округ город Липецк, город Липецк, улица Пришвина.

18. Газопровод н.д. Назначение: 10) сооружения коммунального хозяйства. Протяженность: 16 м. Адрес: Российская Федерация, Липецкая область, городской округ город Липецк, город Липецк, улица Пришвина, к жилому дому на участке: 48:20:0028319:255.

19. Газопровод н.д. Назначение: 10) сооружения коммунального хозяйства. Протяженность: 7 м. Адрес: Российская Федерация, Липецкая область, городской округ город Липецк, город Липецк, улица Космонавтов (Желтые Пески), к жилому дому № 40 а.

20. Газопровод н.д. Назначение: 10) сооружения коммунального хозяйства. Протяженность: 4 м. Адрес: Российская Федерация, Липецкая область, городской округ город Липецк, город Липецк, улица Ботаническая, к жилому дому 32.

21. Газопровод н.д. Назначение: 10) сооружения коммунального хозяйства. Протяженность: 2 м. Адрес: Российская Федерация, Липецкая область, городской округ город Липецк, город Липецк, улица Островского, к ж.д. № 46 б (кад. № 48:20:0035210:35).

22. Газопровод н.д. Назначение: 10) сооружения коммунального хозяйства. Протяженность: 49 м. Адрес: Российская Федерация, Липецкая область, городской округ город Липецк, город Липецк, улица Космонавтов (Сселки), к ж.д. № 35 б.

23. Газопровод-ввод. Назначение: сооружения коммунального хозяйства. Протяженность: 17 м. Адрес: Российская Федерация, Липецкая область, городской округ город Липецк, город Липецк, с. Сселки, к ж.д. кад. № 48:20:0210301:1073.

24. газопровод к "зданию кафе "Русич"". Назначение: 10) сооружения коммунального хозяйства. Протяженность: 12 м. Адрес: Российская Федерация, Липецкая область, городской округ город Липецк, город Липецк, улица Валентины Терешковой, к дому 28/5.

25. Строительство газопровода н.д. к ж.д. уч. 1905, СНТ "Металлург-2", ОАО "НЛМК" кад. № (48:20:0021412:140) г.Липецк Липецкая область. Назначение: 7.7. сооружения трубопроводного транспорта. Протяженность: 4 м. Адрес: Российская Федерация, Липецкая область, городской округ город Липецк, город Липецк, СНТ Metallurg-2.

26. Строительство газопровода н.д. к ж.д. кад. № 48:02:0990101:4377 с. Сселки, Липецк. Назначение: 7.7. сооружения трубопроводного транспорта. Протяженность: 14 м. Адрес: Российская Федерация, Липецкая область, городской округ город Липецк, город Липецк.

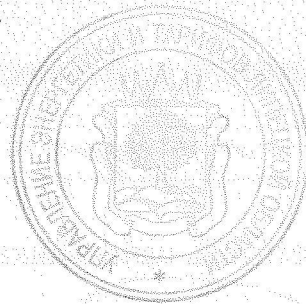
27. Газопровод н.д. Назначение: 10) сооружения коммунального хозяйства. Протяженность: 6 м. Адрес: Российская Федерация, Липецкая область, городской округ город Липецк, город Липецк, улица Лиственная (с. Желтые Пески).

28. Газопровод-ввод. Назначение: сооружения коммунального хозяйства. Протяженность: 5 м. Адрес: Российская Федерация, Липецкая область, городской округ город Липецк, город Липецк, улица Покровская, к жилому дому 20 б (кадастровый номер: 48:02:0990101:3021).

29. Газопровод н.д. Назначение: 10) сооружения коммунального хозяйства. Протяженность: 83 м. Адрес: Российская Федерация, Липецкая область, городской округ город Липецк, город Липецк (село Желтые пески), к участку 996 (по схеме).

Начальник управления

М.В. Боев



ОПИСАНИЕ МЕСТОПОЛОЖЕНИЯ ГРАНИЦ

Охранная зона объекта газоснабжения: Газопровод н.д. Назначение: 10) сооружения коммунального хозяйства. Протяженность 4 м. Адрес: Российская Федерация, Липецкая область, городской округ город Липецк, город Липецк, улица Фиалковая, к дому 2.

(наименование объекта, местоположение границ которого описано (далее - объект))

Раздел 1

Сведения об объекте

№ п/п	Характеристики объекта	Описание характеристик
1	2	3
1.	Местоположение объекта	Липецкая область, город Липецк
2.	Площадь объекта +/- величина погрешности определения площади (Р +/- Дельта Р)	33 +/- 2 м ²
3.	Иные характеристики объекта	-

Раздел 2

Сведения о местоположении границ объекта

1. Система координат МСК-48, зона 1

2. Сведения о характерных точках границ объекта

Обозначение характерных точек границ	Координаты, м		Метод определения координат характерной точки	Средняя квадратическая погрешность положения характерной точки (Mt), м	Описание обозначения точки на местности (при наличии)
	X	Y			
1	2	3	4	5	6
1	411206.42	1337792.57	Метод спутниковых геодезических измерений (определений)	0.10	-
2	411201.58	1337799.32	Метод спутниковых геодезических измерений (определений)	0.10	-
3	411198.33	1337796.99	Метод спутниковых геодезических измерений (определений)	0.10	-
4	411203.17	1337790.24	Метод спутниковых геодезических измерений (определений)	0.10	-
1	411206.42	1337792.57	Метод спутниковых геодезических измерений (определений)	0.10	-

3. Сведения о характерных точках части (частей) границы объекта

Обозначение характерных точек части границы	Координаты, м		Метод определения координат характерной точки	Средняя квадратическая погрешность положения характерной точки (Mt), м	Описание обозначения точки на местности (при наличии)
	X	Y			
1	2	3	4	5	6
-	-	-	-	-	-

Раздел 3

Сведения о местоположении измененных (уточненных) границ объекта

1. Система координат -

2. Сведения о характерных точках границ объекта

Обозначение характерных точек границ	Существующие координаты, м		Измененные (уточненные) координаты, м		Метод определения координат характерной точки	Средняя квадратическая погрешность положения характерной точки (Mt), м	Описание обозначения точки на местности (при наличии)
	X	Y	X	Y			
1	2	3	4	5	6	7	8
-	-	-	-	-	-	-	

3. Сведения о характерных точках части (частей) границы объекта

Обозначение характерных точек части границы	Существующие координаты, м		Измененные (уточненные) координаты, м		Метод определения координат характерной точки	Средняя квадратическая погрешность положения характерной точки (Mt), м	Описание обозначения точки на местности (при наличии)
	X	Y	X	Y			
1	2	3	4	5	6	7	8
-	-	-	-	-	-	-	

Раздел 4

План границ объекта



Масштаб 1:500

Условные обозначения

- - Характерная точка границы, сведения о которой позволяют однозначно определить ее положение на местности
- 1 - Обозначение новой характерной точки
- :459 - Кадастровый номер земельного участка
- :793 - Кадастровый номер здания
- (blue) - Граница кадастрового квартала
- (green) - Граница зоны с особыми условиями
- 48:20-6.462 - Номер кадастрового квартала
- 48:20:0038604 - Номер кадастрового квартала
- (red) - Граница охранной зоны
- :5 - Кадастровый номер сооружения

Подпись

Татьяна Метарникова



Дата " 29 " 01 2013 г.

Место для оттиска печати (при наличии) лица, составившего описание местоположения границ объекта

ОПИСАНИЕ МЕСТОПОЛОЖЕНИЯ ГРАНИЦ

Охранная зона объекта газоснабжения: Газопровод н.д. Назначение: 10) сооружения коммунального хозяйства. Протяженность 4 м. Адрес: Российская Федерация, Липецкая область, городской округ город Липецк, город Липецк, улица Покровская, к ж.д. № 28а (кад № 48:02:0990101:1611)

(наименование объекта, местоположение границ которого описано (далее - объект))

Раздел 1

Сведения об объекте

№ п/п	Характеристики объекта	Описание характеристик
1	2	3
1.	Местоположение объекта	Липецкая область, город Липецк
2.	Площадь объекта +/- величина погрешности определения площади (P +/- Дельта P)	33 +/- 2 м ²
3.	Иные характеристики объекта	-

Раздел 2

Сведения о местоположении границ объекта

1. Система координат МСК-48, зона 1

2. Сведения о характерных точках границ объекта

Обозначение характерных точек границ	Координаты, м		Метод определения координат характерной точки	Средняя квадратическая погрешность положения характерной точки (Mt), м	Описание обозначения точки на местности (при наличии)
	X	Y			
1	2	3	4	5	6
1	425787.72	1335040.64	Метод спутниковых геодезических измерений (определений)	0.10	-
2	425786.34	1335048.91	Метод спутниковых геодезических измерений (определений)	0.10	-
3	425782.40	1335048.25	Метод спутниковых геодезических измерений (определений)	0.10	-
4	425783.78	1335039.98	Метод спутниковых геодезических измерений (определений)	0.10	-
1	425787.72	1335040.64	Метод спутниковых геодезических измерений (определений)	0.10	-

3. Сведения о характерных точках части (частей) границы объекта

Обозначение характерных точек части границы	Координаты, м		Метод определения координат характерной точки	Средняя квадратическая погрешность положения характерной точки (Mt), м	Описание обозначения точки на местности (при наличии)
	X	Y			
1	2	3	4	5	6
-	-	-	-	-	-

Раздел 3

Сведения о местоположении измененных (уточненных) границ объекта

1. Система координат -

2. Сведения о характерных точках границ объекта

Обозначение характерных точек границ	Существующие координаты, м		Измененные (уточненные) координаты, м		Метод определения координат характерной точки	Средняя квадратическая погрешность положения характерной точки (Mt), м	Описание обозначения точки на местности (при наличии)
	X	Y	X	Y			
1	2	3	4	5	6	7	8
-	-	-	-	-	-	-	

3. Сведения о характерных точках части (частей) границы объекта

Обозначение характерных точек части границы	Существующие координаты, м		Измененные (уточненные) координаты, м		Метод определения координат характерной точки	Средняя квадратическая погрешность положения характерной точки (Mt), м	Описание обозначения точки на местности (при наличии)
	X	Y	X	Y			
1	2	3	4	5	6	7	8
-	-	-	-	-	-	-	

Раздел 4

План границ объекта



Масштаб 1:500

Условные обозначения

- - Характерная точка границы, сведения о которой позволяют однозначно определить ее положение на местности
- 1 - Обозначение новой характерной точки
- :1323 - Кадастровый номер земельного участка
- :10827 - Кадастровый номер здания
- :10 - Кадастровый номер сооружения
- :7037 (1) - Обозначение контура здания
- (blue line) - Граница кадастрового квартала
- (green line) - Граница зоны с особыми условиями
- 48:20:0021724 - Номер кадастрового квартала
- (red line) - Граница охранной зоны

Подпись Татарникова Анна Николаевна Дата " 29 " 01 2022 г.



Место для оттиска печати (при наличии) лица, составившего описание местоположения границ объекта

ОПИСАНИЕ МЕСТОПОЛОЖЕНИЯ ГРАНИЦ

Охранная зона объекта газоснабжения: газопровод-ввод. Назначение: 10) сооружения коммунального хозяйства. Протяженность 63м. Адрес: Российская Федерация, Липецкая область, городской округ город Липецк, город Липецк, проезд Осенний, к жилому дому 11б

(наименование объекта, местоположение границ которого описано (далее - объект))

Раздел 1

Сведения об объекте

№ п/п	Характеристики объекта	Описание характеристик
1	2	3
1.	Местоположение объекта	Липецкая область, город Липецк
2.	Площадь объекта +/- величина погрешности определения площади (Р +/- Дельта Р)	231 +/- 5 м ²
3.	Иные характеристики объекта	-

Раздел 2

Сведения о местоположении границ объекта

1. Система координат МСК-48, зона 1

2. Сведения о характерных точках границ объекта

Обозначение характерных точек границ	Координаты, м		Метод определения координат характерной точки	Средняя квадратическая погрешность положения характерной точки (Mt), м	Описание обозначения точки на местности (при наличии)
	X	Y			
1	2	3	4	5	6
1	417241.54	1327687.89	Метод спутниковых геодезических измерений (определений)	0.10	-
2	417240.05	1327690.84	Метод спутниковых геодезических измерений (определений)	0.10	-
3	417228.59	1327701.64	Метод спутниковых геодезических измерений (определений)	0.10	-
4	417224.83	1327706.93	Метод спутниковых геодезических измерений (определений)	0.10	-
5	417224.27	1327723.56	Метод спутниковых геодезических измерений (определений)	0.10	-
6	417235.17	1327728.89	Метод спутниковых геодезических измерений (определений)	0.10	-
7	417233.41	1327732.49	Метод спутниковых геодезических измерений (определений)	0.10	-
8	417220.19	1327726.02	Метод спутниковых геодезических измерений (определений)	0.10	-
9	417220.87	1327705.59	Метод спутниковых геодезических измерений (определений)	0.10	-
10	417225.56	1327698.99	Метод спутниковых геодезических измерений (определений)	0.10	-
11	417236.81	1327688.39	Метод спутниковых геодезических измерений (определений)	0.10	-

2. Сведения о характерных точках границ объекта

Обозначение характерных точек границ	Координаты, м		Метод определения координат характерной точки	Средняя квадратическая погрешность положения характерной точки (Mt), м	Описание обозначения точки на местности (при наличии)
	X	Y			
1	2	3	4	5	6
12	417237.97	1327686.08	Метод спутниковых геодезических измерений (определений)	0.10	-
1	417241.54	1327687.89	Метод спутниковых геодезических измерений (определений)	0.10	-

3. Сведения о характерных точках части (частей) границы объекта

Обозначение характерных точек части границы	Координаты, м		Метод определения координат характерной точки	Средняя квадратическая погрешность положения характерной точки (Mt), м	Описание обозначения точки на местности (при наличии)
	X	Y			
1	2	3	4	5	6
-	-	-	-	-	-

Раздел 3

Сведения о местоположении измененных (уточненных) границ объекта

1. Система координат -

2. Сведения о характерных точках границ объекта

Обозначение характерных точек границ	Существующие координаты, м		Измененные (уточненные) координаты, м		Метод определения координат характерной точки	Средняя квадратическая погрешность положения характерной точки (Mt), м	Описание обозначения точки на местности (при наличии)
	X	Y	X	Y			
1	2	3	4	5	6	7	8
-	-	-	-	-	-	-	

3. Сведения о характерных точках части (частей) границы объекта

Обозначение характерных точек части границы	Существующие координаты, м		Измененные (уточненные) координаты, м		Метод определения координат характерной точки	Средняя квадратическая погрешность положения характерной точки (Mt), м	Описание обозначения точки на местности (при наличии)
	X	Y	X	Y			
1	2	3	4	5	6	7	8
-	-	-	-	-	-	-	

Раздел 4

План границ объекта



Масштаб 1:500

Условные обозначения

- - Характерная точка границы, сведения о которой позволяют однозначно определить ее положение на местности
- 1 - Обозначение новой характерной точки
- :147 - Кадастровый номер сооружения
- (black line) - Часть границы, сведения ЕГРН о которой позволяют однозначно определить ее положение на местности
- (blue line) - Граница кадастрового квартала
- (green line) - Граница зоны с особыми условиями
- 48:20-6.1620 - Зона с особыми условиями использования территории
- 48:20:0031407 - Номер кадастрового квартала
- (red line) - Граница охранной зоны

Подпись Анна Николаевна Татарипова Дата " 28 " 01 2023 г.



Место для оттиска печати (при наличии) лица, составившего описание местоположения границ объекта

ОПИСАНИЕ МЕСТОПОЛОЖЕНИЯ ГРАНИЦ

Охранная зона объекта газоснабжения: Газопровод н.д. Назначение: 10) сооружения коммунального хозяйства. Протяженность 2м. Адрес: Российская Федерация, Липецкая область, городской округ город Липецк, город Липецк, улица Кротевича, к ж.д. №96

(наименование объекта, местоположение границ которого описано (далее - объект))

Раздел 1

Сведения об объекте

№ п/п	Характеристики объекта	Описание характеристик
1	2	3
1.	Местоположение объекта	Липецкая область, город Липецк
2.	Площадь объекта +/- величина погрешности определения площади (Р +/- Дельта Р)	25 +/- 2 м ²
3.	Иные характеристики объекта	-

Раздел 2

Сведения о местоположении границ объекта

1. Система координат МСК-48, зона 1

2. Сведения о характерных точках границ объекта

Обозначение характерных точек границ	Координаты, м		Метод определения координат характерной точки	Средняя квадратическая погрешность положения характерной точки (Mt), м	Описание обозначения точки на местности (при наличии)
	X	Y			
1	2	3	4	5	6
1	420608.34	1325198.27	Метод спутниковых геодезических измерений (определений)	0.10	-
2	420607.10	1325202.07	Метод спутниковых геодезических измерений (определений)	0.10	-
3	420601.07	1325200.10	Метод спутниковых геодезических измерений (определений)	0.10	-
4	420602.31	1325196.30	Метод спутниковых геодезических измерений (определений)	0.10	-
1	420608.34	1325198.27	Метод спутниковых геодезических измерений (определений)	0.10	-

3. Сведения о характерных точках части (частей) границы объекта

Обозначение характерных точек части границы	Координаты, м		Метод определения координат характерной точки	Средняя квадратическая погрешность положения характерной точки (Mt), м	Описание обозначения точки на местности (при наличии)
	X	Y			
1	2	3	4	5	6
-	-	-	-	-	-

Раздел 3

Сведения о местоположении измененных (уточненных) границ объекта

1. Система координат -

2. Сведения о характерных точках границ объекта

Обозначение характерных точек границ	Существующие координаты, м		Измененные (уточненные) координаты, м		Метод определения координат характерной точки	Средняя квадратическая погрешность положения характерной точки (Mt), м	Описание обозначения точки на местности (при наличии)
	X	Y	X	Y			
1	2	3	4	5	6	7	8
-	-	-	-	-	-	-	

3. Сведения о характерных точках части (частей) границы объекта

Обозначение характерных точек части границы	Существующие координаты, м		Измененные (уточненные) координаты, м		Метод определения координат характерной точки	Средняя квадратическая погрешность положения характерной точки (Mt), м	Описание обозначения точки на местности (при наличии)
	X	Y	X	Y			
1	2	3	4	5	6	7	8
-	-	-	-	-	-	-	

Раздел 4

План границ объекта



Масштаб 1:500

Условные обозначения

- - Характерная точка границы, сведения о которой позволяют однозначно определить ее положение на местности
- 1 - Обозначение новой характерной точки
- :10 - Кадастровый номер земельного участка
- :180 - Кадастровый номер сооружения
- :151 - Кадастровый номер здания
- (blue line) - Граница кадастрового квартала
- (green line) - Граница зоны с особыми условиями
- 48:20-6.1429 - Зона с особыми условиями использования территории
- 48:20:0029801 - Номер кадастрового квартала
- (red line) - Граница охранной зоны

Подпись

Татарникова Анна Николаевна

Татарникова Анна Николаевна



Дата "19" 01 2023 г.

Место для оттиска печати (при наличии) лица, составившего описание местоположения границ объекта

ОПИСАНИЕ МЕСТОПОЛОЖЕНИЯ ГРАНИЦ

Охранная зона объекта газоснабжения: Газопровод н.д. Назначение: 10) сооружения коммунального хозяйства. Протяженность 8 м. Адрес: Российская Федерация, Липецкая область, городской округ город Липецк, город Липецк, улица Небесная, в районе жилого дома № 15.

(наименование объекта, местоположение границ которого описано (далее - объект))

Раздел 1

Сведения об объекте

№ п/п	Характеристики объекта	Описание характеристик
1	2	3
1.	Местоположение объекта	Липецкая область, город Липецк
2.	Площадь объекта +/- величина погрешности определения площади (P +/- Дельта P)	49 +/- 2 м ²
3.	Иные характеристики объекта	-

Раздел 2

Сведения о местоположении границ объекта

1. Система координат МСК-48, зона 1

2. Сведения о характерных точках границ объекта

Обозначение характерных точек границ	Координаты, м		Метод определения координат характерной точки	Средняя квадратическая погрешность положения характерной точки (Mt), м	Описание обозначения точки на местности (при наличии)
	X	Y			
1	2	3	4	5	6
1	415545.93	1322165.16	Метод спутниковых геодезических измерений (определений)	0.10	-
2	415543.04	1322167.93	Метод спутниковых геодезических измерений (определений)	0.10	-
3	415534.52	1322159.03	Метод спутниковых геодезических измерений (определений)	0.10	-
4	415537.41	1322156.26	Метод спутниковых геодезических измерений (определений)	0.10	-
1	415545.93	1322165.16	Метод спутниковых геодезических измерений (определений)	0.10	-

3. Сведения о характерных точках части (частей) границы объекта

Обозначение характерных точек части границы	Координаты, м		Метод определения координат характерной точки	Средняя квадратическая погрешность положения характерной точки (Mt), м	Описание обозначения точки на местности (при наличии)
	X	Y			
1	2	3	4	5	6
-	-	-	-	-	-

Раздел 3

Сведения о местоположении измененных (уточненных) границ объекта

1. Система координат -

2. Сведения о характерных точках границ объекта

Обозначение характерных точек границ	Существующие координаты, м		Измененные (уточненные) координаты, м		Метод определения координат характерной точки	Средняя квадратическая погрешность положения характерной точки (Mt), м	Описание обозначения точки на местности (при наличии)
	X	Y	X	Y			
1	2	3	4	5	6	7	8
-	-	-	-	-	-	-	

3. Сведения о характерных точках части (частей) границы объекта

Обозначение характерных точек части границы	Существующие координаты, м		Измененные (уточненные) координаты, м		Метод определения координат характерной точки	Средняя квадратическая погрешность положения характерной точки (Mt), м	Описание обозначения точки на местности (при наличии)
	X	Y	X	Y			
1	2	3	4	5	6	7	8
-	-	-	-	-	-	-	

Раздел 4

План границ объекта



Масштаб 1:500

Условные обозначения

- - Характерная точка границы, сведения о которой позволяют однозначно определить ее положение на местности
- 1 - Обозначение новой характерной точки
- :265 - Кадастровый номер земельного участка
- :196 - Кадастровый номер здания
- :264 - Кадастровый номер сооружения
- (blue) - Граница кадастрового квартала
- (green) - Граница зоны с особыми условиями
- 48:20-6.87 - Зона с особыми условиями использования территории
- 48:20:0043410 - Номер кадастрового квартала
- (red) - Граница охранный зоны

Подпись

Анна Николаевна Татарнилова



Дата

19 " 01 2023г.

Место для оттиска печати (при наличии) лица, составившего описание местоположения границ объекта

ОПИСАНИЕ МЕСТОПОЛОЖЕНИЯ ГРАНИЦ

Охранная зона объекта газоснабжения: Газопровод н.д. Назначение: 10) сооружения коммунального хозяйства. Протяженность 3 м. Адрес: Российская Федерация, Липецкая область, городской округ город Липецк, город Липецк, улица Пархоменко, к жилому дому № 22В.

(наименование объекта, местоположение границ которого описано (далее - объект))

Раздел 1

Сведения об объекте

№ п/п	Характеристики объекта	Описание характеристик
1	2	3
1.	Местоположение объекта	Липецкая область, город Липецк
2.	Площадь объекта +/- величина погрешности определения площади (Р +/- Дельта Р)	23 +/- 2 м ²
3.	Иные характеристики объекта	-

Раздел 2

Сведения о местоположении границ объекта

1. Система координат МСК-48, зона 1

2. Сведения о характерных точках границ объекта

Обозначение характерных точек границ	Координаты, м		Метод определения координат характерной точки	Средняя квадратическая погрешность положения характерной точки (Mt), м	Описание обозначения точки на местности (при наличии)
	X	Y			
1	2	3	4	5	6
1	421917.26	1328629.30	Метод спутниковых геодезических измерений (определений)	0.10	-
2	421921.03	1328633.77	Метод спутниковых геодезических измерений (определений)	0.10	-
3	421917.97	1328636.35	Метод спутниковых геодезических измерений (определений)	0.10	-
4	421914.20	1328631.88	Метод спутниковых геодезических измерений (определений)	0.10	-
1	421917.26	1328629.30	Метод спутниковых геодезических измерений (определений)	0.10	-

3. Сведения о характерных точках части (частей) границы объекта

Обозначение характерных точек части границы	Координаты, м		Метод определения координат характерной точки	Средняя квадратическая погрешность положения характерной точки (Mt), м	Описание обозначения точки на местности (при наличии)
	X	Y			
1	2	3	4	5	6
-	-	-	-	-	-

Раздел 3

Сведения о местоположении измененных (уточненных) границ объекта

1. Система координат -

2. Сведения о характерных точках границ объекта

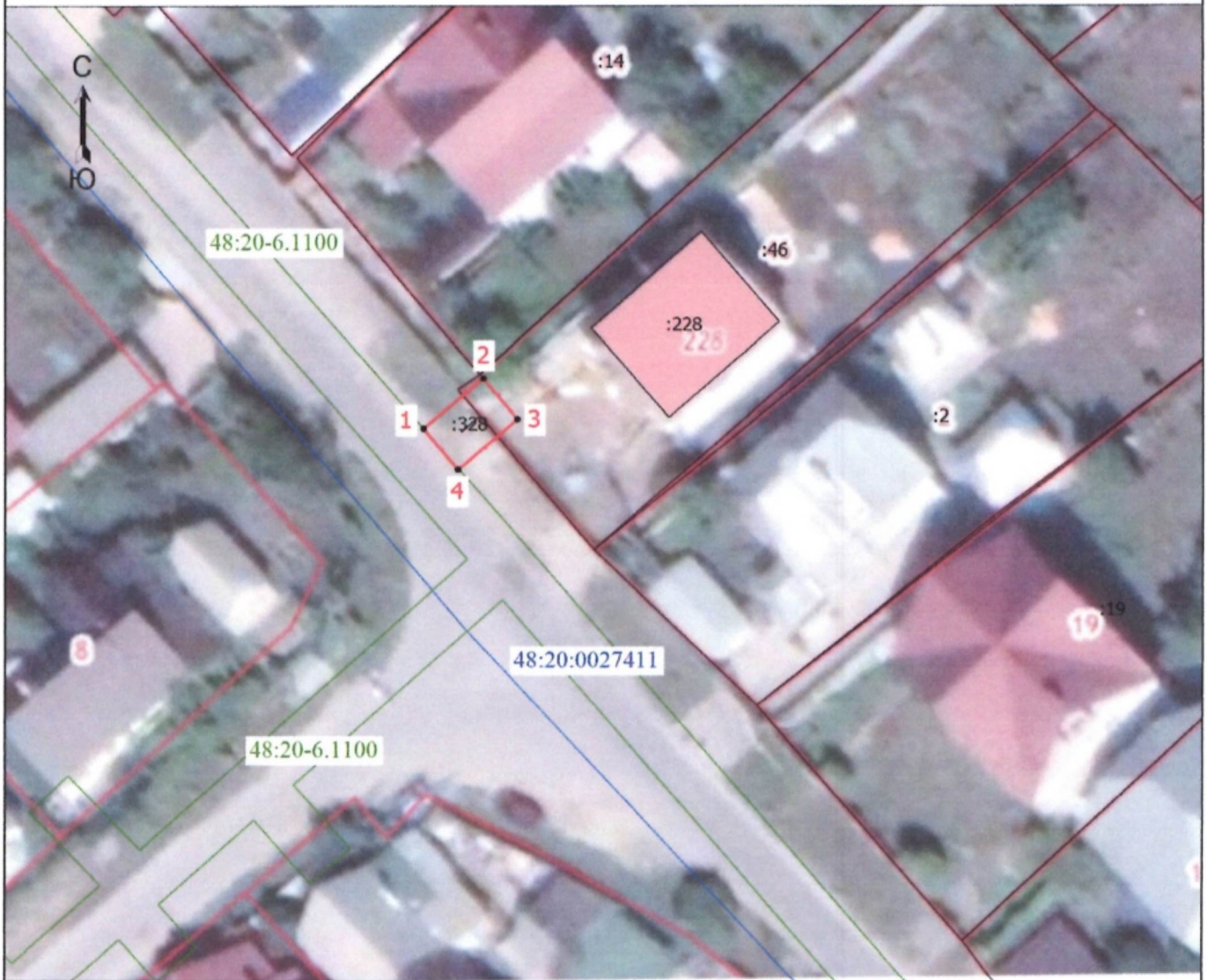
Обозначение характерных точек границ	Существующие координаты, м		Измененные (уточненные) координаты, м		Метод определения координат характерной точки	Средняя квадратическая погрешность положения характерной точки (Mt), м	Описание обозначения точки на местности (при наличии)
	X	Y	X	Y			
1	2	3	4	5	6	7	8
-	-	-	-	-	-	-	

3. Сведения о характерных точках части (частей) границы объекта

Обозначение характерных точек части границы	Существующие координаты, м		Измененные (уточненные) координаты, м		Метод определения координат характерной точки	Средняя квадратическая погрешность положения характерной точки (Mt), м	Описание обозначения точки на местности (при наличии)
	X	Y	X	Y			
1	2	3	4	5	6	7	8
-	-	-	-	-	-	-	

Раздел 4

План границ объекта



Масштаб 1:500

Условные обозначения

- - Характерная точка границы, сведения о которой позволяют однозначно определить ее положение на местности
- 1 - Обозначение новой характерной точки
- :14 - Кадастровый номер земельного участка
- :228 - Кадастровый номер здания
- :328 - Кадастровый номер сооружения
- - Часть границы, сведения ЕГРН о которой позволяют однозначно определить ее положение на местности
- - Граница кадастрового квартала
- - Граница зоны с особыми условиями
- 48:20:0027411 - Номер кадастрового квартала
- 48:20-6.1100 - Зона с особыми условиями использования территории
- - Граница охранной зоны



Подпись *Анна Николаевна Татарнинова* Дата "28" 01 2013 г.

Место для оттиска печати (при наличии) лица, составившего описание местоположения границ объекта

ОПИСАНИЕ МЕСТОПОЛОЖЕНИЯ ГРАНИЦ

Охранная зона объекта газоснабжения: Газопровод-ввод. Назначение: 10) сооружения коммунального хозяйства. Протяженность 1 м. Адрес: Российская Федерация, Липецкая область, Добровский муниципальный район, сельское поселение Корневщинский сельсовет, село Капитанщино, улица 4-я Заречная, к ж.д. № 3А (кад. № 48:05:0780106:10)

(наименование объекта, местоположение границ которого описано (далее - объект))

Раздел 1

Сведения об объекте

№ п/п	Характеристики объекта	Описание характеристик
1	2	3
1.	Местоположение объекта	Липецкая область, район Добровский, сельсовет Корневщинский, село Капитанщино
2.	Площадь объекта +/- величина погрешности определения площади (Р +/- Дельта Р)	19 +/- 2 м ²
3.	Иные характеристики объекта	-

Раздел 2

Сведения о местоположении границ объекта

1. Система координат МСК-48, зона 1

2. Сведения о характерных точках границ объекта

Обозначение характерных точек границ	Координаты, м		Метод определения координат характерной точки	Средняя квадратическая погрешность положения характерной точки (Mt), м	Описание обозначения точки на местности (при наличии)
	X	Y			
1	2	3	4	5	6
1	430138.44	1338169.20	Метод спутниковых геодезических измерений (определений)	0.10	-
2	430137.65	1338174.00	Метод спутниковых геодезических измерений (определений)	0.10	-
3	430133.70	1338173.35	Метод спутниковых геодезических измерений (определений)	0.10	-
4	430134.49	1338168.55	Метод спутниковых геодезических измерений (определений)	0.10	-
1	430138.44	1338169.20	Метод спутниковых геодезических измерений (определений)	0.10	-

3. Сведения о характерных точках части (частей) границы объекта

Обозначение характерных точек части границы	Координаты, м		Метод определения координат характерной точки	Средняя квадратическая погрешность положения характерной точки (Mt), м	Описание обозначения точки на местности (при наличии)
	X	Y			
1	2	3	4	5	6
-	-	-	-	-	-

Раздел 3

Сведения о местоположении измененных (уточненных) границ объекта

1. Система координат -

2. Сведения о характерных точках границ объекта

Обозначение характерных точек границ	Существующие координаты, м		Измененные (уточненные) координаты, м		Метод определения координат характерной точки	Средняя квадратическая погрешность положения характерной точки (Mt), м	Описание обозначения точки на местности (при наличии)
	X	Y	X	Y			
1	2	3	4	5	6	7	8
-	-	-	-	-	-	-	

3. Сведения о характерных точках части (частей) границы объекта

Обозначение характерных точек части границы	Существующие координаты, м		Измененные (уточненные) координаты, м		Метод определения координат характерной точки	Средняя квадратическая погрешность положения характерной точки (Mt), м	Описание обозначения точки на местности (при наличии)
	X	Y	X	Y			
1	2	3	4	5	6	7	8
-	-	-	-	-	-	-	

Раздел 4

План границ объекта



Масштаб 1:500

Условные обозначения

- - Характерная точка границы, сведения о которой позволяют однозначно определить ее положение на местности
- 1 - Обозначение новой характерной точки
- :10 - Кадастровый номер земельного участка
- :284 - Кадастровый номер здания
- :359 - Кадастровый номер сооружения
- (blue line) - Граница кадастрового квартала
- (green line) - Граница зоны с особыми условиями
- (red line) - Граница охранной зоны
- 48:05:0780106 - Номер кадастрового квартала

Подпись

Татарилова Анна Николаевна



Дата "29" 01 2013 г.

Место для оттиска печати (при наличии) лица, составившего описание местоположения границ объекта

ОПИСАНИЕ МЕСТОПОЛОЖЕНИЯ ГРАНИЦ

Охранная зона объекта газоснабжения: Газопровод н.д. Назначение: 10) сооружения коммунального хозяйства. Протяженность 8 м. Адрес: Российская Федерация, Липецкая область, городской округ город Липецк, город Липецк, улица Третьякова, к уч. 10 г (кад. № 48:20:0027230:133).

(наименование объекта, местоположение границ которого описано (далее - объект))

Раздел 1

Сведения об объекте

№ п/п	Характеристики объекта	Описание характеристик
1	2	3
1.	Местоположение объекта	Липецкая область, город Липецк
2.	Площадь объекта +/- величина погрешности определения площади (Р +/- Дельта Р)	49 +/- 2 м ²
3.	Иные характеристики объекта	-

Раздел 2

Сведения о местоположении границ объекта

1. Система координат МСК-48, зона 1

2. Сведения о характерных точках границ объекта

Обозначение характерных точек границ	Координаты, м		Метод определения координат характерной точки	Средняя квадратическая погрешность положения характерной точки (Mt), м	Описание обозначения точки на местности (при наличии)
	X	Y			
1	2	3	4	5	6
1	422656.11	1331674.87	Метод спутниковых геодезических измерений (определений)	0.10	-
2	422653.79	1331678.13	Метод спутниковых геодезических измерений (определений)	0.10	-
3	422643.78	1331670.99	Метод спутниковых геодезических измерений (определений)	0.10	-
4	422646.10	1331667.73	Метод спутниковых геодезических измерений (определений)	0.10	-
1	422656.11	1331674.87	Метод спутниковых геодезических измерений (определений)	0.10	-

3. Сведения о характерных точках части (частей) границы объекта

Обозначение характерных точек части границы	Координаты, м		Метод определения координат характерной точки	Средняя квадратическая погрешность положения характерной точки (Mt), м	Описание обозначения точки на местности (при наличии)
	X	Y			
1	2	3	4	5	6
-	-	-	-	-	-

Раздел 3

Сведения о местоположении измененных (уточненных) границ объекта

1. Система координат -

2. Сведения о характерных точках границ объекта

Обозначение характерных точек границ	Существующие координаты, м		Измененные (уточненные) координаты, м		Метод определения координат характерной точки	Средняя квадратическая погрешность положения характерной точки (Mt), м	Описание обозначения точки на местности (при наличии)
	X	Y	X	Y			
1	2	3	4	5	6	7	8
-	-	-	-	-	-	-	

3. Сведения о характерных точках части (частей) границы объекта

Обозначение характерных точек части границы	Существующие координаты, м		Измененные (уточненные) координаты, м		Метод определения координат характерной точки	Средняя квадратическая погрешность положения характерной точки (Mt), м	Описание обозначения точки на местности (при наличии)
	X	Y	X	Y			
1	2	3	4	5	6	7	8
-	-	-	-	-	-	-	

Раздел 4

План границ объекта



Масштаб 1:500

Условные обозначения

- - Характерная точка границы, сведения о которой позволяют однозначно определить ее положение на местности
- 1 - Обозначение новой характерной точки
- :133 - Кадастровый номер земельного участка
- :363 - Кадастровый номер сооружения
- - Часть контура, образованного проекцией существующего в ЕГРН наземного конструктивного элемента здания, сооружения, объекта незавершенного строительства
- - Граница кадастрового квартала
- - Граница зоны с особыми условиями
- 48:20-6.683 - Зона с особыми условиями использования территории
- 48:20:0027230 - Номер кадастрового квартала
- - Граница охранной зоны

Подпись Татьяна Николаевна Татарнинова № 148-15-43 Дата 01 2023 г.



Место для оттиска печати (при наличии) лица, составившего описание местоположения границ объекта

ОПИСАНИЕ МЕСТОПОЛОЖЕНИЯ ГРАНИЦ

Охранная зона объекта газоснабжения: Газопровод-ввод. Назначение: 10) сооружения коммунального хозяйства. Протяженность 4 м. Адрес: Российская Федерация , Липецкая область, городской округ город Липецк, город Липецк, улица Луговая (Желтые Пески), уч. № 2 (по схеме).

(наименование объекта, местоположение границ которого описано (далее - объект))

Раздел 1

Сведения об объекте

№ п/п	Характеристики объекта	Описание характеристик
1	2	3
1.	Местоположение объекта	Липецкая область, город Липецк
2.	Площадь объекта +/- величина погрешности определения площади (Р +/- Дельта Р)	33 +/- 2 м ²
3.	Иные характеристики объекта	-

Раздел 2

Сведения о местоположении границ объекта

1. Система координат МСК-48, зона 1

2. Сведения о характерных точках границ объекта

Обозначение характерных точек границ	Координаты, м		Метод определения координат характерной точки	Средняя квадратическая погрешность положения характерной точки (M _t), м	Описание обозначения точки на местности (при наличии)
	X	Y			
1	2	3	4	5	6
1	429733.74	1332067.62	Метод спутниковых геодезических измерений (определений)	0.10	-
2	429730.42	1332075.05	Метод спутниковых геодезических измерений (определений)	0.10	-
3	429726.77	1332073.42	Метод спутниковых геодезических измерений (определений)	0.10	-
4	429730.09	1332065.99	Метод спутниковых геодезических измерений (определений)	0.10	-
1	429733.74	1332067.62	Метод спутниковых геодезических измерений (определений)	0.10	-

3. Сведения о характерных точках части (частей) границы объекта

Обозначение характерных точек части границы	Координаты, м		Метод определения координат характерной точки	Средняя квадратическая погрешность положения характерной точки (M _t), м	Описание обозначения точки на местности (при наличии)
	X	Y			
1	2	3	4	5	6
-	-	-	-	-	-

Раздел 3

Сведения о местоположении измененных (уточненных) границ объекта

1. Система координат -

2. Сведения о характерных точках границ объекта

Обозначение характерных точек границ	Существующие координаты, м		Измененные (уточненные) координаты, м		Метод определения координат характерной точки	Средняя квадратическая погрешность положения характерной точки (Mt), м	Описание обозначения точки на местности (при наличии)
	X	Y	X	Y			
1	2	3	4	5	6	7	8
-	-	-	-	-	-	-	

3. Сведения о характерных точках части (частей) границы объекта

Обозначение характерных точек части границы	Существующие координаты, м		Измененные (уточненные) координаты, м		Метод определения координат характерной точки	Средняя квадратическая погрешность положения характерной точки (Mt), м	Описание обозначения точки на местности (при наличии)
	X	Y	X	Y			
1	2	3	4	5	6	7	8
-	-	-	-	-	-	-	

Раздел 4

План границ объекта



Масштаб 1:500

Условные обозначения

- - Характерная точка границы, сведения о которой позволяют однозначно определить ее положение на местности
- 1 - Обозначение новой характерной точки
- :12 - Кадастровый номер земельного участка
- :140 - Кадастровый номер здания
- :144 - Кадастровый номер объекта незавершенного строительства
- :379 - Кадастровый номер сооружения
- (blue line) - Граница кадастрового квартала
- (green line) - Граница зоны с особыми условиями
- 48:20-6.2106 - Зона с особыми условиями использования территории
- 48:20:0021715 - Номер кадастрового квартала
- (red line) - Граница охранной зоны



Подпись *Анна Николаевна Татарнинова*

Дата " 29 " 01 2015.

Место для оттиска печати (при наличии) лица, составившего описание местоположения границ объекта

ОПИСАНИЕ МЕСТОПОЛОЖЕНИЯ ГРАНИЦ

Охранная зона объекта газоснабжения: Газопровод н.д. Назначение: 10) сооружения коммунального хозяйства. Протяженность 14 м. Адрес: Российская Федерация, Липецкая область, городской округ город Липецк, г. Липецк, ул. Лесная (Желтые Пески), к жилому дому кад. № 48:20:0021720:90.

(наименование объекта, местоположение границ которого описано (далее - объект))

Раздел 1

Сведения об объекте

№ п/п	Характеристики объекта	Описание характеристик
1	2	3
1.	Местоположение объекта	Липецкая область, город Липецк
2.	Площадь объекта +/- величина погрешности определения площади (Р +/- Дельта Р)	46 +/- 2 м ²
3.	Иные характеристики объекта	-

Раздел 2

Сведения о местоположении границ объекта

1. Система координат МСК-48, зона 1

2. Сведения о характерных точках границ объекта

Обозначение характерных точек границ	Координаты, м		Метод определения координат характерной точки	Средняя квадратическая погрешность положения характерной точки (Mt), м	Описание обозначения точки на местности (при наличии)
	X	Y			
1	2	3	4	5	6
1	429362.43	1331969.39	Метод спутниковых геодезических измерений (определений)	0.10	-
2	429359.71	1331980.56	Метод спутниковых геодезических измерений (определений)	0.10	-
3	429355.82	1331979.61	Метод спутниковых геодезических измерений (определений)	0.10	-
4	429358.54	1331968.44	Метод спутниковых геодезических измерений (определений)	0.10	-
1	429362.43	1331969.39	Метод спутниковых геодезических измерений (определений)	0.10	-

3. Сведения о характерных точках части (частей) границы объекта

Обозначение характерных точек части границы	Координаты, м		Метод определения координат характерной точки	Средняя квадратическая погрешность положения характерной точки (Mt), м	Описание обозначения точки на местности (при наличии)
	X	Y			
1	2	3	4	5	6
-	-	-	-	-	-

Раздел 3

Сведения о местоположении измененных (уточненных) границ объекта

1. Система координат -

2. Сведения о характерных точках границ объекта

Обозначение характерных точек границ	Существующие координаты, м		Измененные (уточненные) координаты, м		Метод определения координат характерной точки	Средняя квадратическая погрешность положения характерной точки (Mt), м	Описание обозначения точки на местности (при наличии)
	X	Y	X	Y			
1	2	3	4	5	6	7	8
-	-	-	-	-	-	-	

3. Сведения о характерных точках части (частей) границы объекта

Обозначение характерных точек части границы	Существующие координаты, м		Измененные (уточненные) координаты, м		Метод определения координат характерной точки	Средняя квадратическая погрешность положения характерной точки (Mt), м	Описание обозначения точки на местности (при наличии)
	X	Y	X	Y			
1	2	3	4	5	6	7	8
-	-	-	-	-	-	-	

Раздел 4

План границ объекта



Масштаб 1:500

Условные обозначения

- - Характерная точка границы, сведения о которой позволяют однозначно определить ее положение на местности
- 1 - Обозначение новой характерной точки
- :31 - Кадастровый номер земельного участка
- :314 - Кадастровый номер здания
- :406 - Кадастровый номер сооружения
- (blue line) - Граница кадастрового квартала
- (green line) - Граница зоны с особыми условиями
- (red line) - Граница охранной зоны
- 48:20-6.2096 - Зона с особыми условиями использования территории
- 48:20:0021720 - Номер кадастрового квартала

Подпись Татьяна Николаевна Татарникова Дата " 01 " 2013 г.



Место для оттиска печати (при наличии) лица, составившего описание местоположения границ объекта

ОПИСАНИЕ МЕСТОПОЛОЖЕНИЯ ГРАНИЦ

Охранная зона объекта газоснабжения: Газопровод-ввод. Назначение: 10) сооружения коммунального хозяйства. Протяженность 3 м. Адрес: Российская Федерация, Липецкая область, городской округ город Липецк, город Липецк, улица Новокарьерная, к жилому дому № 62 (кад № 48:20:0029805:56)

(наименование объекта, местоположение границ которого описано (далее - объект))

Раздел 1

Сведения об объекте

№ п/п	Характеристики объекта	Описание характеристик
1	2	3
1.	Местоположение объекта	Липецкая область, город Липецк
2.	Площадь объекта +/- величина погрешности определения площади (Р +/- Дельта Р)	28 +/- 2 м ²
3.	Иные характеристики объекта	-

Раздел 2

Сведения о местоположении границ объекта

1. Система координат МСК-48, зона 1

2. Сведения о характерных точках границ объекта

Обозначение характерных точек границ	Координаты, м		Метод определения координат характерной точки	Средняя квадратическая погрешность положения характерной точки (Mt), м	Описание обозначения точки на местности (при наличии)
	X	Y			
1	2	3	4	5	6
1	420282.21	1325622.38	Метод спутниковых геодезических измерений (определений)	0.10	-
2	420280.47	1325625.98	Метод спутниковых геодезических измерений (определений)	0.10	-
3	420274.14	1325622.92	Метод спутниковых геодезических измерений (определений)	0.10	-
4	420275.88	1325619.32	Метод спутниковых геодезических измерений (определений)	0.10	-
1	420282.21	1325622.38	Метод спутниковых геодезических измерений (определений)	0.10	-

3. Сведения о характерных точках части (частей) границы объекта

Обозначение характерных точек части границы	Координаты, м		Метод определения координат характерной точки	Средняя квадратическая погрешность положения характерной точки (Mt), м	Описание обозначения точки на местности (при наличии)
	X	Y			
1	2	3	4	5	6
-	-	-	-	-	-

Раздел 3

Сведения о местоположении измененных (уточненных) границ объекта

1. Система координат -

2. Сведения о характерных точках границ объекта

Обозначение характерных точек границ	Существующие координаты, м		Измененные (уточненные) координаты, м		Метод определения координат характерной точки	Средняя квадратическая погрешность положения характерной точки (Mt), м	Описание обозначения точки на местности (при наличии)
	X	Y	X	Y			
1	2	3	4	5	6	7	8
-	-	-	-	-	-	-	

3. Сведения о характерных точках части (частей) границы объекта

Обозначение характерных точек части границы	Существующие координаты, м		Измененные (уточненные) координаты, м		Метод определения координат характерной точки	Средняя квадратическая погрешность положения характерной точки (Mt), м	Описание обозначения точки на местности (при наличии)
	X	Y	X	Y			
1	2	3	4	5	6	7	8
-	-	-	-	-	-	-	

Раздел 4

План границ объекта



Масштаб 1:500

Условные обозначения

- - Характерная точка границы, сведения о которой позволяют однозначно определить ее положение на местности
- 1 - Обозначение новой характерной точки
- :14 - Кадастровый номер земельного участка
- :271 - Кадастровый номер здания
- :410 - Кадастровый номер сооружения
- (blue line) - Граница кадастрового квартала
- (green line) - Граница зоны с особыми условиями
- 48:20-6.729 - Зона с особыми условиями использования территории
- 48:20:0029805 - Номер кадастрового квартала
- (red line) - Граница охранной зоны

Подпись

Эмант Татаринова



Дата " 29 " 01 2023 г.

Место для оттиска печати (при наличии) лица, составившего описание местоположения границ объекта

ОПИСАНИЕ МЕСТОПОЛОЖЕНИЯ ГРАНИЦ

Охранная зона объекта газоснабжения: Газопровод к объекту "производственный корпус". Назначение: 10) сооружения коммунального хозяйства. Протяженность 246 м. Адрес: Российская Федерация, Липецкая область, городской округ город Липецк, город Липецк, улица Юношеская, к дому №46.

(наименование объекта, местоположение границ которого описано (далее - объект))

Раздел 1

Сведения об объекте

№ п/п	Характеристики объекта	Описание характеристик
1	2	3
1.	Местоположение объекта	Липецкая область, город Липецк
2.	Площадь объекта +/- величина погрешности определения площади (P +/- Дельта P)	962 +/- 11 м ²
3.	Иные характеристики объекта	-

Раздел 2**Сведения о местоположении границ объекта**

1. Система координат МСК-48, зона 1

2. Сведения о характерных точках границ объекта

Обозначение характерных точек границ	Координаты, м		Метод определения координат характерной точки	Средняя квадратическая погрешность положения характерной точки (Mt), м	Описание обозначения точки на местности (при наличии)
	X	Y			
1	2	3	4	5	6
1	416131.49	1315552.78	Метод спутниковых геодезических измерений (определений)	0.10	-
2	416133.04	1315556.47	Метод спутниковых геодезических измерений (определений)	0.10	-
3	416113.09	1315564.81	Метод спутниковых геодезических измерений (определений)	0.10	-
4	416093.78	1315614.58	Метод спутниковых геодезических измерений (определений)	0.10	-
5	416084.18	1315628.53	Метод спутниковых геодезических измерений (определений)	0.10	-
6	416087.54	1315631.06	Метод спутниковых геодезических измерений (определений)	0.10	-
7	416085.73	1315633.47	Метод спутниковых геодезических измерений (определений)	0.10	-
8	416134.30	1315674.03	Метод спутниковых геодезических измерений (определений)	0.10	-
9	416136.24	1315675.66	Метод спутниковых геодезических измерений (определений)	0.10	-
10	416142.62	1315677.93	Метод спутниковых геодезических измерений (определений)	0.10	-
11	416160.72	1315689.69	Метод спутниковых геодезических измерений (определений)	0.10	-

2. Сведения о характерных точках границ объекта					
Обозначение характерных точек границ	Координаты, м		Метод определения координат характерной точки	Средняя квадратическая погрешность положения характерной точки (Mt), м	Описание обозначения точки на местности (при наличии)
	X	Y			
1	2	3	4	5	6
12	416167.02	1315683.01	Метод спутниковых геодезических измерений (определений)	0.10	-
13	416191.73	1315705.62	Метод спутниковых геодезических измерений (определений)	0.10	-
14	416189.03	1315708.58	Метод спутниковых геодезических измерений (определений)	0.10	-
15	416167.22	1315688.63	Метод спутниковых геодезических измерений (определений)	0.10	-
16	416161.34	1315694.87	Метод спутниковых геодезических измерений (определений)	0.10	-
17	416140.81	1315681.52	Метод спутниковых геодезических измерений (определений)	0.10	-
18	416134.21	1315679.17	Метод спутниковых геодезических измерений (определений)	0.10	-
19	416131.74	1315677.10	Метод спутниковых геодезических измерений (определений)	0.10	-
20	416080.25	1315634.11	Метод спутниковых геодезических измерений (определений)	0.10	-
21	416081.94	1315631.85	Метод спутниковых геодезических измерений (определений)	0.10	-
22	416078.72	1315629.42	Метод спутниковых геодезических измерений (определений)	0.10	-
23	416090.23	1315612.68	Метод спутниковых геодезических измерений (определений)	0.10	-
24	416109.98	1315561.78	Метод спутниковых геодезических измерений (определений)	0.10	-

2. Сведения о характерных точках границ объекта

Обозначение характерных точек границ	Координаты, м		Метод определения координат характерной точки	Средняя квадратическая погрешность положения характерной точки (Mt), м	Описание обозначения точки на местности (при наличии)
	X	Y			
1	2	3	4	5	6
1	416131.49	1315552.78	Метод спутниковых геодезических измерений (определений)	0.10	-

3. Сведения о характерных точках части (частей) границы объекта

Обозначение характерных точек части границы	Координаты, м		Метод определения координат характерной точки	Средняя квадратическая погрешность положения характерной точки (Mt), м	Описание обозначения точки на местности (при наличии)
	X	Y			
1	2	3	4	5	6
-	-	-	-	-	-

Раздел 3

Сведения о местоположении измененных (уточненных) границ объекта

1. Система координат -

2. Сведения о характерных точках границ объекта

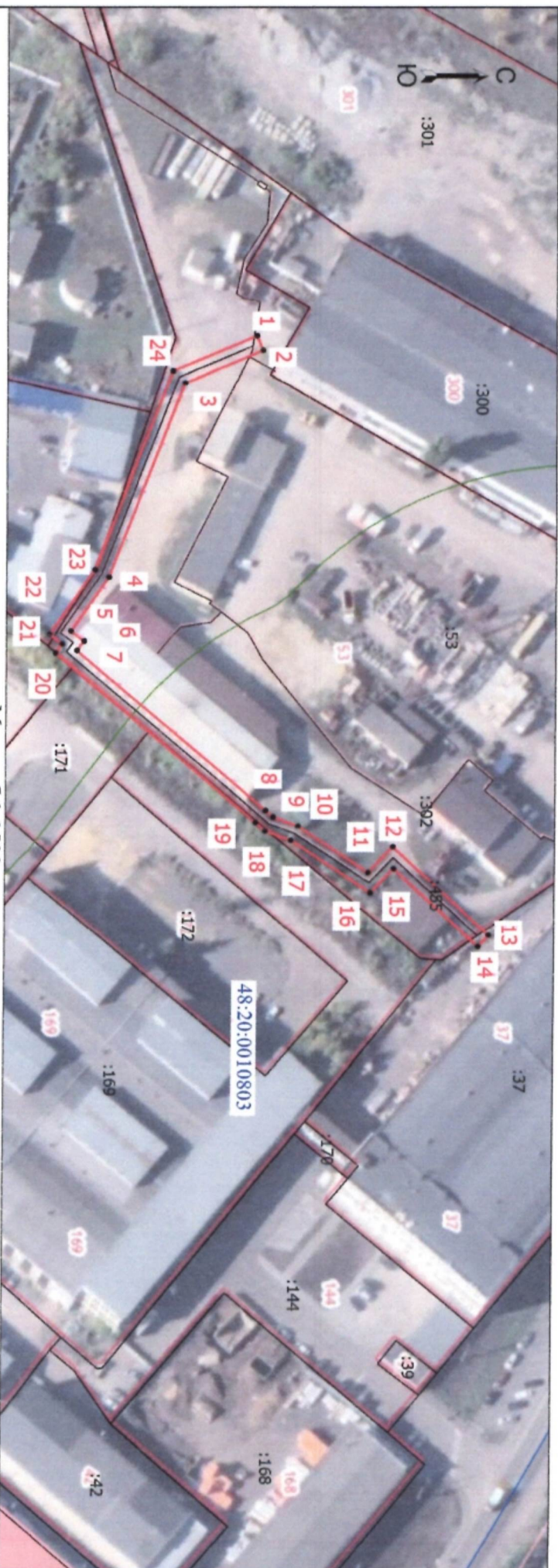
Обозначение характерных точек границ	Существующие координаты, м		Измененные (уточненные) координаты, м		Метод определения координат характерной точки	Средняя квадратическая погрешность положения характерной точки (Mt), м	Описание обозначения точки на местности (при наличии)
	X	Y	X	Y			
1	2	3	4	5	6	7	8
-	-	-	-	-	-	-	

3. Сведения о характерных точках части (частей) границы объекта

Обозначение характерных точек части границы	Существующие координаты, м		Измененные (уточненные) координаты, м		Метод определения координат характерной точки	Средняя квадратическая погрешность положения характерной точки (Mt), м	Описание обозначения точки на местности (при наличии)
	X	Y	X	Y			
1	2	3	4	5	6	7	8
-	-	-	-	-	-	-	

Раздел 4

План границ объекта



Масштаб 1:1500

Условные обозначения

- - Характерная точка границы, сведения о которой позволяют однозначно определить ее положение на местности
- 1 - Обозначение новой характерной точки
- :144 - Cadaстровый номер земельного участка
- Граница кадастрового квартала
- 48:20:0010803 - Номер кадастрового квартала
- Граница охранной зоны
- :455 - Cadaстровый номер сооружения

Подпись Анна Николаевна Татарникова



Место для оттиска печати (при наличии) лица, составившего описание местоположения границы объекта

Дата " 19 " 01 2015 г.

ОПИСАНИЕ МЕСТОПОЛОЖЕНИЯ ГРАНИЦ

Охранная зона объекта газоснабжения: Газопровод-ввод. Назначение: 10) сооружения коммунального хозяйства. Протяженность 7 м. Адрес: Российская Федерация, Липецкая область, городской округ город Липецк, город Липецк, по улице Урицкого, к жилому дому 60.

(наименование объекта, местоположение границ которого описано (далее - объект))

Раздел 1

Сведения об объекте

№ п/п	Характеристики объекта	Описание характеристик
1	2	3
1.	Местоположение объекта	Липецкая область, город Липецк
2.	Площадь объекта +/- величина погрешности определения площади (Р +/- Дельта Р)	32 +/- 11 м ²
3.	Иные характеристики объекта	-

Раздел 2

Сведения о местоположении границ объекта

1. Система координат МСК-48, зона 1

2. Сведения о характерных точках границ объекта

Обозначение характерных точек границ	Координаты, м		Метод определения координат характерной точки	Средняя квадратическая погрешность положения характерной точки (Mt), м	Описание обозначения точки на местности (при наличии)
	X	Y			
1	2	3	4	5	6
1	420286.99	1325891.20	Метод спутниковых геодезических измерений (определений)	0.10	-
2	420286.06	1325895.09	Метод спутниковых геодезических измерений (определений)	0.10	-
3	420278.21	1325893.21	Метод спутниковых геодезических измерений (определений)	0.10	-
4	420279.14	1325889.32	Метод спутниковых геодезических измерений (определений)	0.10	-
1	420286.99	1325891.20	Метод спутниковых геодезических измерений (определений)	0.10	-

3. Сведения о характерных точках части (частей) границы объекта

Обозначение характерных точек части границы	Координаты, м		Метод определения координат характерной точки	Средняя квадратическая погрешность положения характерной точки (Mt), м	Описание обозначения точки на местности (при наличии)
	X	Y			
1	2	3	4	5	6
-	-	-	-	-	-

Раздел 3

Сведения о местоположении измененных (уточненных) границ объекта

1. Система координат -

2. Сведения о характерных точках границ объекта

Обозначение характерных точек границ	Существующие координаты, м		Измененные (уточненные) координаты, м		Метод определения координат характерной точки	Средняя квадратическая погрешность положения характерной точки (Mt), м	Описание обозначения точки на местности (при наличии)
	X	Y	X	Y			
1	2	3	4	5	6	7	8
-	-	-	-	-	-	-	

3. Сведения о характерных точках части (частей) границы объекта

Обозначение характерных точек части границы	Существующие координаты, м		Измененные (уточненные) координаты, м		Метод определения координат характерной точки	Средняя квадратическая погрешность положения характерной точки (Mt), м	Описание обозначения точки на местности (при наличии)
	X	Y	X	Y			
1	2	3	4	5	6	7	8
-	-	-	-	-	-	-	

Раздел 4

План границ объекта



Масштаб 1:500

Условные обозначения

- - Характерная точка границы, сведения о которой позволяют однозначно определить ее положение на местности
- 1 - Обозначение новой характерной точки
- :189 - Кадастровый номер земельного участка
- :458 - Кадастровый номер сооружения
- (blue line) - Граница кадастрового квартала
- (green line) - Граница зоны с особыми условиями
- 48:20-6.1605 - Зона с особыми условиями использования территории
- 48:20:0029910 - Номер кадастрового квартала
- (red line) - Граница охранный зоны



Подпись

Анна Николаевна Татарина

Дата "29" 01 2023 г.

Место для оттиска печати (при наличии) лица, составившего описание местоположения границ объекта

ОПИСАНИЕ МЕСТОПОЛОЖЕНИЯ ГРАНИЦ

Охранная зона объекта газоснабжения: Газопровод-ввод. Назначение: 10) сооружения коммунального хозяйства. Протяженность 10 м. Адрес: Российская Федерация, Липецкая область, Добровский муниципальный район, сельское поселение Корневщинский сельсовет, село Капитанщино, улица Новая, к ж.д. б/н, кад №48:05:0780107:27

(наименование объекта, местоположение границ которого описано (далее - объект))

Раздел 1

Сведения об объекте

№ п/п	Характеристики объекта	Описание характеристик
1	2	3
1.	Местоположение объекта	Липецкая область, район Добровский, сельсовет Корневщинский, село Капитанщино
2.	Площадь объекта +/- величина погрешности определения площади (Р +/- Дельта Р)	55 +/- 3 м ²
3.	Иные характеристики объекта	-

Раздел 2

Сведения о местоположении границ объекта

1. Система координат МСК-48, зона 1

2. Сведения о характерных точках границ объекта

Обозначение характерных точек границ	Координаты, м		Метод определения координат характерной точки	Средняя квадратическая погрешность положения характерной точки (Mt), м	Описание обозначения точки на местности (при наличии)
	X	Y			
1	2	3	4	5	6
1	429790.33	1338363.66	Метод спутниковых геодезических измерений (определений)	0.10	-
2	429789.43	1338367.56	Метод спутниковых геодезических измерений (определений)	0.10	-
3	429776.10	1338364.49	Метод спутниковых геодезических измерений (определений)	0.10	-
4	429777.00	1338360.59	Метод спутниковых геодезических измерений (определений)	0.10	-
1	429790.33	1338363.66	Метод спутниковых геодезических измерений (определений)	0.10	-

3. Сведения о характерных точках части (частей) границы объекта

Обозначение характерных точек части границы	Координаты, м		Метод определения координат характерной точки	Средняя квадратическая погрешность положения характерной точки (Mt), м	Описание обозначения точки на местности (при наличии)
	X	Y			
1	2	3	4	5	6
-	-	-	-	-	-

Раздел 3

Сведения о местоположении измененных (уточненных) границ объекта

1. Система координат -

2. Сведения о характерных точках границ объекта

Обозначение характерных точек границ	Существующие координаты, м		Измененные (уточненные) координаты, м		Метод определения координат характерной точки	Средняя квадратическая погрешность положения характерной точки (Mt), м	Описание обозначения точки на местности (при наличии)
	X	Y	X	Y			
1	2	3	4	5	6	7	8
-	-	-	-	-	-	-	

3. Сведения о характерных точках части (частей) границы объекта

Обозначение характерных точек части границы	Существующие координаты, м		Измененные (уточненные) координаты, м		Метод определения координат характерной точки	Средняя квадратическая погрешность положения характерной точки (Mt), м	Описание обозначения точки на местности (при наличии)
	X	Y	X	Y			
1	2	3	4	5	6	7	8
-	-	-	-	-	-	-	

Раздел 4

План границ объекта



Масштаб 1:500

Условные обозначения

- - Характерная точка границы, сведения о которой позволяют однозначно определить ее положение на местности
- 1 - Обозначение новой характерной точки
- :25 - Кадастровый номер земельного участка
- (blue line) - Граница кадастрового квартала
- (green line) - Граница зоны с особыми условиями
- (red line) - Граница охранной зоны
- 48:05-6.1003 -
- 48:05:0780107 - Номер кадастрового квартала
- :587 - Кадастровый номер сооружения

Подпись

Татьяна Татарникова



Дата "19" 01 2023 г.

Место для оттиска печати (при наличии) лица, составившего описание местоположения границ объекта

ОПИСАНИЕ МЕСТОПОЛОЖЕНИЯ ГРАНИЦ

Охранная зона объекта газоснабжения: Газопровод н.д. Назначение: 10) сооружения коммунального хозяйства. Протяженность 3 м. Адрес: Российская Федерация, Липецкая область, Добровский муниципальный район, сельское поселение Корневщинский сельсовет, село Капитанщино, улица Сиреневая, к жилому дому 14

(наименование объекта, местоположение границ которого описано (далее - объект))

Раздел 1

Сведения об объекте

№ п/п	Характеристики объекта	Описание характеристик
1	2	3
1.	Местоположение объекта	Липецкая область, район Добровский, сельсовет Корневщинский, село Капитанщино
2.	Площадь объекта +/- величина погрешности определения площади (Р +/- Дельта Р)	27 +/- 2 м ²
3.	Иные характеристики объекта	-

Раздел 2

Сведения о местоположении границ объекта

1. Система координат МСК-48, зона 1

2. Сведения о характерных точках границ объекта

Обозначение характерных точек границ	Координаты, м		Метод определения координат характерной точки	Средняя квадратическая погрешность положения характерной точки (Mt), м	Описание обозначения точки на местности (при наличии)
	X	Y			
1	2	3	4	5	6
1	429805.81	1338252.41	Метод спутниковых геодезических измерений (определений)	0.10	-
2	429804.90	1338256.30	Метод спутниковых геодезических измерений (определений)	0.10	-
3	429798.43	1338254.79	Метод спутниковых геодезических измерений (определений)	0.10	-
4	429799.34	1338250.90	Метод спутниковых геодезических измерений (определений)	0.10	-
1	429805.81	1338252.41	Метод спутниковых геодезических измерений (определений)	0.10	-

3. Сведения о характерных точках части (частей) границы объекта

Обозначение характерных точек части границы	Координаты, м		Метод определения координат характерной точки	Средняя квадратическая погрешность положения характерной точки (Mt), м	Описание обозначения точки на местности (при наличии)
	X	Y			
1	2	3	4	5	6
-	-	-	-	-	-

Раздел 3

Сведения о местоположении измененных (уточненных) границ объекта

1. Система координат -

2. Сведения о характерных точках границ объекта

Обозначение характерных точек границ	Существующие координаты, м		Измененные (уточненные) координаты, м		Метод определения координат характерной точки	Средняя квадратическая погрешность положения характерной точки (Mt), м	Описание обозначения точки на местности (при наличии)
	X	Y	X	Y			
1	2	3	4	5	6	7	8
-	-	-	-	-	-	-	

3. Сведения о характерных точках части (частей) границы объекта

Обозначение характерных точек части границы	Существующие координаты, м		Измененные (уточненные) координаты, м		Метод определения координат характерной точки	Средняя квадратическая погрешность положения характерной точки (Mt), м	Описание обозначения точки на местности (при наличии)
	X	Y	X	Y			
1	2	3	4	5	6	7	8
-	-	-	-	-	-	-	

Раздел 4

План границ объекта



Масштаб 1:500

Условные обозначения

- - Характерная точка границы, сведения о которой позволяют однозначно определить ее положение на местности
- 1 - Обозначение новой характерной точки
- :589 - Кадастровый номер сооружения
- (black) - Часть границы, сведения ЕГРН о которой позволяют однозначно определить ее положение на местности
- (grey) - Часть контура, образованного проекцией существующего в ЕГРН наземного конструктивного элемента здания, сооружения, объекта незавершенного строительства
- (blue) - Граница кадастрового квартала
- (green) - Граница зоны с особыми условиями
- 48:05:0780107 - Номер кадастрового квартала
- (red) - Граница охранной зоны

Подпись

Татарникова Анна Николаевна



Дата

01 2017

Место для оттиска печати (при наличии) лица, составившего описание местоположения границ объекта

ОПИСАНИЕ МЕСТОПОЛОЖЕНИЯ ГРАНИЦ

Охранная зона объекта газоснабжения: Газопровод н.д. Назначение: 10) сооружения коммунального хозяйства. Протяженность 2 м. Адрес: Российская Федерация, Липецкая область, городской округ город Липецк, город Липецк, улица Провинциальная, к жилому дому кад № 48:20:0021631:160

(наименование объекта, местоположение границ которого описано (далее - объект))

Раздел 1

Сведения об объекте

№ п/п	Характеристики объекта	Описание характеристик
1	2	3
1.	Местоположение объекта	Липецкая область, город Липецк
2.	Площадь объекта +/- величина погрешности определения площади (Р +/- Дельта Р)	26 +/- 2 м ²
3.	Иные характеристики объекта	-

Раздел 2

Сведения о местоположении границ объекта

1. Система координат МСК-48, зона 1

2. Сведения о характерных точках границ объекта

Обозначение характерных точек границ	Координаты, м		Метод определения координат характерной точки	Средняя квадратическая погрешность положения характерной точки (Mt), м	Описание обозначения точки на местности (при наличии)
	X	Y			
1	2	3	4	5	6
1	425773.18	1334683.80	Метод спутниковых геодезических измерений (определений)	0.10	-
2	425771.71	1334690.08	Метод спутниковых геодезических измерений (определений)	0.10	-
3	425767.82	1334689.17	Метод спутниковых геодезических измерений (определений)	0.10	-
4	425769.29	1334682.89	Метод спутниковых геодезических измерений (определений)	0.10	-
1	425773.18	1334683.80	Метод спутниковых геодезических измерений (определений)	0.10	-

3. Сведения о характерных точках части (частей) границы объекта

Обозначение характерных точек части границы	Координаты, м		Метод определения координат характерной точки	Средняя квадратическая погрешность положения характерной точки (Mt), м	Описание обозначения точки на местности (при наличии)
	X	Y			
1	2	3	4	5	6
-	-	-	-	-	-

Раздел 3

Сведения о местоположении измененных (уточненных) границ объекта

1. Система координат -

2. Сведения о характерных точках границ объекта

Обозначение характерных точек границ	Существующие координаты, м		Измененные (уточненные) координаты, м		Метод определения координат характерной точки	Средняя квадратическая погрешность положения характерной точки (Mt), м	Описание обозначения точки на местности (при наличии)
	X	Y	X	Y			
1	2	3	4	5	6	7	8
-	-	-	-	-	-	-	

3. Сведения о характерных точках части (частей) границы объекта

Обозначение характерных точек части границы	Существующие координаты, м		Измененные (уточненные) координаты, м		Метод определения координат характерной точки	Средняя квадратическая погрешность положения характерной точки (Mt), м	Описание обозначения точки на местности (при наличии)
	X	Y	X	Y			
1	2	3	4	5	6	7	8
-	-	-	-	-	-	-	

ОПИСАНИЕ МЕСТОПОЛОЖЕНИЯ ГРАНИЦ

Охранная зона объекта газоснабжения: газопровод-ввод. Назначение: 10) сооружения коммунального хозяйства. Протяженность 11 м. Адрес: Российская Федерация, Липецкая область, городской округ город Липецк, город Липецк, улица Пришвина

(наименование объекта, местоположение границ которого описано (далее - объект))

Раздел 1

Сведения об объекте

№ п/п	Характеристики объекта	Описание характеристик
1	2	3
1.	Местоположение объекта	Липецкая область, город Липецк
2.	Площадь объекта +/- величина погрешности определения площади (P +/- Дельта P)	61 +/- 3 м ²
3.	Иные характеристики объекта	-

Раздел 2

Сведения о местоположении границ объекта

1. Система координат МСК-48, зона 1

2. Сведения о характерных точках границ объекта

Обозначение характерных точек границ	Координаты, м		Метод определения координат характерной точки	Средняя квадратическая погрешность положения характерной точки (Mt), м	Описание обозначения точки на местности (при наличии)
	X	Y			
1	2	3	4	5	6
1	421186.39	1323870.83	Метод спутниковых геодезических измерений (определений)	0.10	-
2	421187.29	1323874.73	Метод спутниковых геодезических измерений (определений)	0.10	-
3	421172.44	1323878.14	Метод спутниковых геодезических измерений (определений)	0.10	-
4	421171.54	1323874.24	Метод спутниковых геодезических измерений (определений)	0.10	-
1	421186.39	1323870.83	Метод спутниковых геодезических измерений (определений)	0.10	-

3. Сведения о характерных точках части (частей) границы объекта

Обозначение характерных точек части границы	Координаты, м		Метод определения координат характерной точки	Средняя квадратическая погрешность положения характерной точки (Mt), м	Описание обозначения точки на местности (при наличии)
	X	Y			
1	2	3	4	5	6
-	-	-	-	-	-

Раздел 3

Сведения о местоположении измененных (уточненных) границ объекта

1. Система координат -

2. Сведения о характерных точках границ объекта

Обозначение характерных точек границ	Существующие координаты, м		Измененные (уточненные) координаты, м		Метод определения координат характерной точки	Средняя квадратическая погрешность положения характерной точки (Mt), м	Описание обозначения точки на местности (при наличии)
	X	Y	X	Y			
1	2	3	4	5	6	7	8
-	-	-	-	-	-	-	

3. Сведения о характерных точках части (частей) границы объекта

Обозначение характерных точек части границы	Существующие координаты, м		Измененные (уточненные) координаты, м		Метод определения координат характерной точки	Средняя квадратическая погрешность положения характерной точки (Mt), м	Описание обозначения точки на местности (при наличии)
	X	Y	X	Y			
1	2	3	4	5	6	7	8
-	-	-	-	-	-	-	

Раздел 4

План границ объекта



Масштаб 1:500

Условные обозначения

- - Характерная точка границы, сведения о которой позволяют однозначно определить ее положение на местности
- 1 - Обозначение новой характерной точки
- :249 - Кадастровый номер земельного участка
- :720 - Кадастровый номер сооружения
- :266 - Кадастровый номер здания
- (blue) - Граница кадастрового квартала
- (green) - Граница зоны с особыми условиями
- 48:20-6.160 - Зона с особыми условиями использования территории
- 48:20:0028319 - Номер кадастрового квартала
- (red) - Граница охранной зоны

Подпись

Грант Метаришова



Дата " 29 " 01 2013 г.

Место для оттиска печати (при наличии) лица, составившего описание местоположения границ объекта

ОПИСАНИЕ МЕСТОПОЛОЖЕНИЯ ГРАНИЦ

Охранная зона объекта газоснабжения: Газопровод н.д. Назначение: 10) сооружения коммунального хозяйства. Протяженность 16 м. Адрес: Российская Федерация, Липецкая область, городской округ город Липецк, город Липецк, улица Пришвина, к жилому дому на участке: 48:20:0028319:255

(наименование объекта, местоположение границ которого описано (далее - объект))

Раздел 1

Сведения об объекте

№ п/п	Характеристики объекта	Описание характеристик
1	2	3
1.	Местоположение объекта	Липецкая область, город Липецк
2.	Площадь объекта +/- величина погрешности определения площади (Р +/- Дельта Р)	78 +/- 3 м ²
3.	Иные характеристики объекта	-

Раздел 2

Сведения о местоположении границ объекта

1. Система координат МСК-48, зона 1

2. Сведения о характерных точках границ объекта

Обозначение характерных точек границ	Координаты, м		Метод определения координат характерной точки	Средняя квадратическая погрешность положения характерной точки (Mt), м	Описание обозначения точки на местности (при наличии)
	X	Y			
1	2	3	4	5	6
1	421188.59	1323887.39	Метод спутниковых геодезических измерений (определений)	0.10	-
2	421190.13	1323892.22	Метод спутниковых геодезических измерений (определений)	0.10	-
3	421180.76	1323894.64	Метод спутниковых геодезических измерений (определений)	0.10	-
4	421181.78	1323899.61	Метод спутниковых геодезических измерений (определений)	0.10	-
5	421177.00	1323900.56	Метод спутниковых геодезических измерений (определений)	0.10	-
6	421177.06	1323896.47	Метод спутниковых геодезических измерений (определений)	0.10	-
7	421176.08	1323891.71	Метод спутниковых геодезических измерений (определений)	0.10	-
8	421185.03	1323889.40	Метод спутниковых геодезических измерений (определений)	0.10	-
1	421188.59	1323887.39	Метод спутниковых геодезических измерений (определений)	0.10	-

3. Сведения о характерных точках части (частей) границы объекта

Обозначение характерных точек части границы	Координаты, м		Метод определения координат характерной точки	Средняя квадратическая погрешность положения характерной точки (Mt), м	Описание обозначения точки на местности (при наличии)
	X	Y			
1	2	3	4	5	6
-	-	-	-	-	-

Раздел 3

Сведения о местоположении измененных (уточненных) границ объекта

1. Система координат -

2. Сведения о характерных точках границ объекта

Обозначение характерных точек границ	Существующие координаты, м		Измененные (уточненные) координаты, м		Метод определения координат характерной точки	Средняя квадратическая погрешность положения характерной точки (Mt), м	Описание обозначения точки на местности (при наличии)
	X	Y	X	Y			
1	2	3	4	5	6	7	8
-	-	-	-	-	-	-	

3. Сведения о характерных точках части (частей) границы объекта

Обозначение характерных точек части границы	Существующие координаты, м		Измененные (уточненные) координаты, м		Метод определения координат характерной точки	Средняя квадратическая погрешность положения характерной точки (Mt), м	Описание обозначения точки на местности (при наличии)
	X	Y	X	Y			
1	2	3	4	5	6	7	8
-	-	-	-	-	-	-	

Раздел 4

План границ объекта



Масштаб 1:500

Условные обозначения

- - Характерная точка границы, сведения о которой позволяют однозначно определить ее положение на местности
- 1 - Обозначение новой характерной точки
- :232 - Кадастровый номер земельного участка
- :266 - Кадастровый номер здания
- :720 - Кадастровый номер сооружения
- (blue) - Граница кадастрового квартала
- (green) - Граница зоны с особыми условиями
- 48:20-6.160 - Зона с особыми условиями использования территории
- 48:20:0028319 - Номер кадастрового квартала
- (red) - Граница охранной зоны

Подпись

Татьяна Татарникова



Дата " 29 " 01 2023 г.

Место для оттиска печати (при наличии) лица, составившего описание местоположения границ объекта

ОПИСАНИЕ МЕСТОПОЛОЖЕНИЯ ГРАНИЦ

Охранная зона объекта газоснабжения: Газопровод н.д. Назначение: 10) сооружения коммунального хозяйства. Протяженность 7 м. Адрес: Российская Федерация, Липецкая область, городской округ город Липецк, город Липецк, улица Космонавтов (Желтые Пески), к жилому дому № 40а

(наименование объекта, местоположение границ которого описано (далее - объект))

Раздел 1

Сведения об объекте

№ п/п	Характеристики объекта	Описание характеристик
1	2	3
1.	Местоположение объекта	Липецкая область, город Липецк
2.	Площадь объекта +/- величина погрешности определения площади (Р +/- Дельта Р)	45 +/- 3 м ²
3.	Иные характеристики объекта	-

Раздел 2

Сведения о местоположении границ объекта

1. Система координат МСК-48, зона 1

2. Сведения о характерных точках границ объекта

Обозначение характерных точек границ	Координаты, м		Метод определения координат характерной точки	Средняя квадратическая погрешность положения характерной точки (Mt), м	Описание обозначения точки на местности (при наличии)
	X	Y			
1	2	3	4	5	6
1	429616.12	1333157.10	Метод спутниковых геодезических измерений (определений)	0.10	-
2	429617.47	1333160.87	Метод спутниковых геодезических измерений (определений)	0.10	-
3	429606.83	1333164.68	Метод спутниковых геодезических измерений (определений)	0.10	-
4	429605.48	1333160.91	Метод спутниковых геодезических измерений (определений)	0.10	-
1	429616.12	1333157.10	Метод спутниковых геодезических измерений (определений)	0.10	-

3. Сведения о характерных точках части (частей) границы объекта

Обозначение характерных точек части границы	Координаты, м		Метод определения координат характерной точки	Средняя квадратическая погрешность положения характерной точки (Mt), м	Описание обозначения точки на местности (при наличии)
	X	Y			
1	2	3	4	5	6
-	-	-	-	-	-

Раздел 3

Сведения о местоположении измененных (уточненных) границ объекта

1. Система координат -

2. Сведения о характерных точках границ объекта

Обозначение характерных точек границ	Существующие координаты, м		Измененные (уточненные) координаты, м		Метод определения координат характерной точки	Средняя квадратическая погрешность положения характерной точки (Mt), м	Описание обозначения точки на местности (при наличии)
	X	Y	X	Y			
1	2	3	4	5	6	7	8
-	-	-	-	-	-	-	

3. Сведения о характерных точках части (частей) границы объекта

Обозначение характерных точек части границы	Существующие координаты, м		Измененные (уточненные) координаты, м		Метод определения координат характерной точки	Средняя квадратическая погрешность положения характерной точки (Mt), м	Описание обозначения точки на местности (при наличии)
	X	Y	X	Y			
1	2	3	4	5	6	7	8
-	-	-	-	-	-	-	

Раздел 4

План границ объекта



Масштаб 1:500

Условные обозначения

- - Характерная точка границы, сведения о которой позволяют однозначно определить ее положение на местности
- 1 - Обозначение новой характерной точки
- :13 - Кадастровый номер земельного участка
- :144 - Кадастровый номер здания
- :734 - Кадастровый номер сооружения
- (blue line) - Граница кадастрового квартала
- (green line) - Граница зоны с особыми условиями
- (red line) - Граница охранной зоны
- 48:20:0021718 - Номер кадастрового квартала

Подпись

Татьяна Шатаринова



Дата " 29 " 01 2023 г.

Место для оттиска печати (при наличии) лица, составившего описание местоположения границ объекта

ОПИСАНИЕ МЕСТОПОЛОЖЕНИЯ ГРАНИЦ

Охранная зона объекта газоснабжения: Газопровод н.д. Назначение: 10) сооружения коммунального хозяйства. Протяженность 4 м. Адрес: Российская Федерация, Липецкая область, городской округ город Липецк, город Липецк, улица Ботаническая, к жилому дому 32

(наименование объекта, местоположение границ которого описано (далее - объект))

Раздел 1

Сведения об объекте

№ п/п	Характеристики объекта	Описание характеристик
1	2	3
1.	Местоположение объекта	Липецкая область, город Липецк
2.	Площадь объекта +/- величина погрешности определения площади (Р +/- Дельта Р)	33 +/- 2 м ²
3.	Иные характеристики объекта	-

Раздел 2

Сведения о местоположении границ объекта

1. Система координат МСК-48, зона 1

2. Сведения о характерных точках границ объекта

Обозначение характерных точек границ	Координаты, м		Метод определения координат характерной точки	Средняя квадратическая погрешность положения характерной точки (Mt), м	Описание обозначения точки на местности (при наличии)
	X	Y			
1	2	3	4	5	6
1	421527.18	1322581.60	Метод спутниковых геодезических измерений (определений)	0.10	-
2	421529.20	1322585.06	Метод спутниковых геодезических измерений (определений)	0.10	-
3	421522.01	1322589.26	Метод спутниковых геодезических измерений (определений)	0.10	-
4	421519.99	1322585.80	Метод спутниковых геодезических измерений (определений)	0.10	-
1	421527.18	1322581.60	Метод спутниковых геодезических измерений (определений)	0.10	-

3. Сведения о характерных точках части (частей) границы объекта

Обозначение характерных точек части границы	Координаты, м		Метод определения координат характерной точки	Средняя квадратическая погрешность положения характерной точки (Mt), м	Описание обозначения точки на местности (при наличии)
	X	Y			
1	2	3	4	5	6
-	-	-	-	-	-

Раздел 3

Сведения о местоположении измененных (уточненных) границ объекта

1. Система координат -

2. Сведения о характерных точках границ объекта

Обозначение характерных точек границ	Существующие координаты, м		Измененные (уточненные) координаты, м		Метод определения координат характерной точки	Средняя квадратическая погрешность положения характерной точки (Mt), м	Описание обозначения точки на местности (при наличии)
	X	Y	X	Y			
1	2	3	4	5	6	7	8
-	-	-	-	-	-	-	

3. Сведения о характерных точках части (частей) границы объекта

Обозначение характерных точек части границы	Существующие координаты, м		Измененные (уточненные) координаты, м		Метод определения координат характерной точки	Средняя квадратическая погрешность положения характерной точки (Mt), м	Описание обозначения точки на местности (при наличии)
	X	Y	X	Y			
1	2	3	4	5	6	7	8
-	-	-	-	-	-	-	

Раздел 4

План границ объекта



Масштаб 1:500

Условные обозначения

- - Характерная точка границы, сведения о которой позволяют однозначно определить ее положение на местности
- 1 - Обозначение новой характерной точки
- :29 - Кадастровый номер земельного участка
- :886 - Кадастровый номер сооружения
- :373 - Кадастровый номер здания
- (blue line) - Граница кадастрового квартала
- (green line) - Граница зоны с особыми условиями
- 48:20:0028401 - Номер кадастрового квартала
- 48:20-6.1958 - Зона с особыми условиями использования территории
- (red line) - Граница охранной зоны



Подпись Татаринова Анна Николаевна Дата " 30 " 01 2023 г.

Место для оттиска печати (при наличии) лица, составившего описание местоположения границ объекта

ОПИСАНИЕ МЕСТОПОЛОЖЕНИЯ ГРАНИЦ

Охранная зона объекта газоснабжения: Газопровод н.д. Назначение: 10) сооружения коммунального хозяйства. Протяженность 2м. Адрес: Российская Федерация, Липецкая область, городской округ город Липецк, город Липецк, улица Островского, к ж.д. №46б (кад. № 48:20:0035210:35)

(наименование объекта, местоположение границ которого описано (далее - объект))

Раздел 1

Сведения об объекте

№ п/п	Характеристики объекта	Описание характеристик
1	2	3
1.	Местоположение объекта	Липецкая область, город Липецк
2.	Площадь объекта +/- величина погрешности определения площади (Р +/- Дельта Р)	25 +/- 2 м ²
3.	Иные характеристики объекта	-

Раздел 2

Сведения о местоположении границ объекта

1. Система координат МСК-48, зона 1

2. Сведения о характерных точках границ объекта

Обозначение характерных точек границ	Координаты, м		Метод определения координат характерной точки	Средняя квадратическая погрешность положения характерной точки (Mt), м	Описание обозначения точки на местности (при наличии)
	X	Y			
1	2	3	4	5	6
1	415922.56	1326681.41	Метод спутниковых геодезических измерений (определений)	0.10	-
2	415920.58	1326684.89	Метод спутниковых геодезических измерений (определений)	0.10	-
3	415915.09	1326681.77	Метод спутниковых геодезических измерений (определений)	0.10	-
4	415917.07	1326678.29	Метод спутниковых геодезических измерений (определений)	0.10	-
1	415922.56	1326681.41	Метод спутниковых геодезических измерений (определений)	0.10	-

3. Сведения о характерных точках части (частей) границы объекта

Обозначение характерных точек части границы	Координаты, м		Метод определения координат характерной точки	Средняя квадратическая погрешность положения характерной точки (Mt), м	Описание обозначения точки на местности (при наличии)
	X	Y			
1	2	3	4	5	6
-	-	-	-	-	-

Раздел 3

Сведения о местоположении измененных (уточненных) границ объекта

1. Система координат -

2. Сведения о характерных точках границ объекта

Обозначение характерных точек границ	Существующие координаты, м		Измененные (уточненные) координаты, м		Метод определения координат характерной точки	Средняя квадратическая погрешность положения характерной точки (Mt), м	Описание обозначения точки на местности (при наличии)
	X	Y	X	Y			
1	2	3	4	5	6	7	8
-	-	-	-	-	-	-	

3. Сведения о характерных точках части (частей) границы объекта

Обозначение характерных точек части границы	Существующие координаты, м		Измененные (уточненные) координаты, м		Метод определения координат характерной точки	Средняя квадратическая погрешность положения характерной точки (Mt), м	Описание обозначения точки на местности (при наличии)
	X	Y	X	Y			
1	2	3	4	5	6	7	8
-	-	-	-	-	-	-	

ОПИСАНИЕ МЕСТОПОЛОЖЕНИЯ ГРАНИЦ

Охранная зона объекта газоснабжения: Газопровод н.д. Назначение: 10) сооружения коммунального хозяйства. Протяженность 49 м. Адрес: Российская Федерация, Липецкая область, городской округ город Липецк, город Липецк, улица Космонавтов (Сселки), к ж.д. №35б

(наименование объекта, местоположение границ которого описано (далее - объект))

Раздел 1

Сведения об объекте

№ п/п	Характеристики объекта	Описание характеристик
1	2	3
1.	Местоположение объекта	Липецкая область, город Липецк
2.	Площадь объекта +/- величина погрешности определения площади (Р +/- Дельта Р)	212 +/- 3 м ²
3.	Иные характеристики объекта	-

Раздел 2**Сведения о местоположении границ объекта**

1. Система координат МСК-48, зона 1

2. Сведения о характерных точках границ объекта

Обозначение характерных точек границ	Координаты, м		Метод определения координат характерной точки	Средняя квадратическая погрешность положения характерной точки (Mt), м	Описание обозначения точки на местности (при наличии)
	X	Y			
1	2	3	4	5	6
1	426118.81	1334536.62	Метод спутниковых геодезических измерений (определений)	0.10	-
2	426119.41	1334540.58	Метод спутниковых геодезических измерений (определений)	0.10	-
3	426115.02	1334541.24	Метод спутниковых геодезических измерений (определений)	0.10	-
4	426088.11	1334557.23	Метод спутниковых геодезических измерений (определений)	0.10	-
5	426086.27	1334571.79	Метод спутниковых геодезических измерений (определений)	0.10	-
6	426082.31	1334571.29	Метод спутниковых геодезических измерений (определений)	0.10	-
7	426084.39	1334554.79	Метод спутниковых геодезических измерений (определений)	0.10	-
8	426113.66	1334537.40	Метод спутниковых геодезических измерений (определений)	0.10	-
1	426118.81	1334536.62	Метод спутниковых геодезических измерений (определений)	0.10	-

3. Сведения о характерных точках части (частей) границы объекта

Обозначение характерных точек части границы	Координаты, м		Метод определения координат характерной точки	Средняя квадратическая погрешность положения характерной точки (Mt), м	Описание обозначения точки на местности (при наличии)
	X	Y			
1	2	3	4	5	6
-	-	-	-	-	-

Раздел 3

Сведения о местоположении измененных (уточненных) границ объекта

1. Система координат -

2. Сведения о характерных точках границ объекта

Обозначение характерных точек границ	Существующие координаты, м		Измененные (уточненные) координаты, м		Метод определения координат характерной точки	Средняя квадратическая погрешность положения характерной точки (Mt), м	Описание обозначения точки на местности (при наличии)
	X	Y	X	Y			
1	2	3	4	5	6	7	8
-	-	-	-	-	-	-	

3. Сведения о характерных точках части (частей) границы объекта

Обозначение характерных точек части границы	Существующие координаты, м		Измененные (уточненные) координаты, м		Метод определения координат характерной точки	Средняя квадратическая погрешность положения характерной точки (Mt), м	Описание обозначения точки на местности (при наличии)
	X	Y	X	Y			
1	2	3	4	5	6	7	8
-	-	-	-	-	-	-	

Раздел 4

План границ объекта



Масштаб 1:500

Условные обозначения

- - Характерная точка границы, сведения о которой позволяют однозначно определить ее положение на местности
- 1 - Обозначение новой характерной точки
- :25 - Кадастровый номер земельного участка
- :518 - Кадастровый номер здания
- :1089 - Кадастровый номер сооружения
- (blue line) - Граница кадастрового квартала
- (green line) - Граница зоны с особыми условиями
- (red line) - Граница зоны с особыми условиями
- 48:20-6.223 - Зона с особыми условиями использования территории Зона с ОУ 1
- 48:20:0021637 - Номер кадастрового квартала

Подпись

Татьяна Николаевна Татарнинова



Дата "19" 01 2013г.

Место для оттиска печати (при наличии) лица, составившего описание местоположения границ объекта

ОПИСАНИЕ МЕСТОПОЛОЖЕНИЯ ГРАНИЦ

Охранная зона объекта газоснабжения: газопровод-ввод. Назначение: сооружения коммунального хозяйства. Протяженность 17 м. Адрес: Российская Федерация, Липецкая область, городской округ город Липецк, город Липецк, с. Сселки, к ж.д. кад. №48:20:0210301:1073

(наименование объекта, местоположение границ которого описано (далее - объект))

Раздел 1

Сведения об объекте

№ п/п	Характеристики объекта	Описание характеристик
1	2	3
1.	Местоположение объекта	Липецкая область, город Липецк
2.	Площадь объекта +/- величина погрешности определения площади (Р +/- Дельта Р)	85 +/- 3 м ²
3.	Иные характеристики объекта	-

Раздел 2

Сведения о местоположении границ объекта

1. Система координат МСК-48, зона 1

2. Сведения о характерных точках границ объекта

Обозначение характерных точек границ	Координаты, м		Метод определения координат характерной точки	Средняя квадратическая погрешность положения характерной точки (Mt), м	Описание обозначения точки на местности (при наличии)
	X	Y			
1	2	3	4	5	6
1	424011.07	1335892.37	Метод спутниковых геодезических измерений (определений)	0.10	-
2	424012.08	1335896.24	Метод спутниковых геодезических измерений (определений)	0.10	-
3	423991.60	1335901.57	Метод спутниковых геодезических измерений (определений)	0.10	-
4	423990.59	1335897.70	Метод спутниковых геодезических измерений (определений)	0.10	-
1	424011.07	1335892.37	Метод спутниковых геодезических измерений (определений)	0.10	-

3. Сведения о характерных точках части (частей) границы объекта

Обозначение характерных точек части границы	Координаты, м		Метод определения координат характерной точки	Средняя квадратическая погрешность положения характерной точки (Mt), м	Описание обозначения точки на местности (при наличии)
	X	Y			
1	2	3	4	5	6
-	-	-	-	-	-

Раздел 3

Сведения о местоположении измененных (уточненных) границ объекта

1. Система координат -

2. Сведения о характерных точках границ объекта

Обозначение характерных точек границ	Существующие координаты, м		Измененные (уточненные) координаты, м		Метод определения координат характерной точки	Средняя квадратическая погрешность положения характерной точки (Mt), м	Описание обозначения точки на местности (при наличии)
	X	Y	X	Y			
1	2	3	4	5	6	7	8
-	-	-	-	-	-	-	

3. Сведения о характерных точках части (частей) границы объекта

Обозначение характерных точек части границы	Существующие координаты, м		Измененные (уточненные) координаты, м		Метод определения координат характерной точки	Средняя квадратическая погрешность положения характерной точки (Mt), м	Описание обозначения точки на местности (при наличии)
	X	Y	X	Y			
1	2	3	4	5	6	7	8
-	-	-	-	-	-	-	

Раздел 4

План границ объекта



Масштаб 1:500

Условные обозначения

- - Характерная точка границы, сведения о которой позволяют однозначно определить ее положение на местности
- 1 - Обозначение новой характерной точки
- :32304 - Кадастровый номер земельного участка
- :1064 - Кадастровый номер здания
- :1292 - Кадастровый номер объекта незавершенного строительства
- (blue line) - Граница кадастрового квартала
- (green line) - Граница зоны с особыми условиями
- 48:20:-6.1409 - Зона с особыми условиями использования территории
- 48:20:0210301 - Номер кадастрового квартала
- (red line) - Граница охранной зоны
- :1698 - Кадастровый номер сооружения

Подпись Анна Николаевна Татарнинова Дата " 30 " 01 2023 г.



Место для оттиска печати (при наличии) лица, составившего описание местоположения границ объекта

ОПИСАНИЕ МЕСТОПОЛОЖЕНИЯ ГРАНИЦ

Охранная зона объекта газоснабжения: газопровод к "зданию кафе "Русич".

Назначение: 10) сооружения коммунального хозяйства. Протяженность 12 м.

Адрес: Российская Федерация, Липецкая область, городской округ город Липецк, город Липецк, улица Валентины Терешковой, к дому 28/5

(наименование объекта, местоположение границ которого описано (далее - объект))

Раздел 1

Сведения об объекте

№ п/п	Характеристики объекта	Описание характеристик
1	2	3
1.	Местоположение объекта	Липецкая область, город Липецк
2.	Площадь объекта +/- величина погрешности определения площади (Р +/- Дельта Р)	62 +/- 3 м ²
3.	Иные характеристики объекта	-

Раздел 2

Сведения о местоположении границ объекта

1. Система координат МСК-48, зона 1

2. Сведения о характерных точках границ объекта

Обозначение характерных точек границ	Координаты, м		Метод определения координат характерной точки	Средняя квадратическая погрешность положения характерной точки (Mt), м	Описание обозначения точки на местности (при наличии)
	X	Y			
1	2	3	4	5	6
1	419452.22	1323429.15	Метод спутниковых геодезических измерений (определений)	0.10	-
2	419452.60	1323433.13	Метод спутниковых геодезических измерений (определений)	0.10	-
3	419444.11	1323433.96	Метод спутниковых геодезических измерений (определений)	0.10	-
4	419443.89	1323431.64	Метод спутниковых геодезических измерений (определений)	0.10	-
5	419439.14	1323432.10	Метод спутниковых геодезических измерений (определений)	0.10	-
6	419438.76	1323428.12	Метод спутниковых геодезических измерений (определений)	0.10	-
7	419447.49	1323427.28	Метод спутниковых геодезических измерений (определений)	0.10	-
8	419447.71	1323429.59	Метод спутниковых геодезических измерений (определений)	0.10	-
1	419452.22	1323429.15	Метод спутниковых геодезических измерений (определений)	0.10	-

3. Сведения о характерных точках части (частей) границы объекта

Обозначение характерных точек части границы	Координаты, м		Метод определения координат характерной точки	Средняя квадратическая погрешность положения характерной точки (Mt), м	Описание обозначения точки на местности (при наличии)
	X	Y			
1	2	3	4	5	6
-	-	-	-	-	-

Раздел 3

Сведения о местоположении измененных (уточненных) границ объекта

1. Система координат -

2. Сведения о характерных точках границ объекта

Обозначение характерных точек границ	Существующие координаты, м		Измененные (уточненные) координаты, м		Метод определения координат характерной точки	Средняя квадратическая погрешность положения характерной точки (Mt), м	Описание обозначения точки на местности (при наличии)
	X	Y	X	Y			
1	2	3	4	5	6	7	8
-	-	-	-	-	-	-	

3. Сведения о характерных точках части (частей) границы объекта

Обозначение характерных точек части границы	Существующие координаты, м		Измененные (уточненные) координаты, м		Метод определения координат характерной точки	Средняя квадратическая погрешность положения характерной точки (Mt), м	Описание обозначения точки на местности (при наличии)
	X	Y	X	Y			
1	2	3	4	5	6	7	8
-	-	-	-	-	-	-	

Раздел 4

План границ объекта



Масштаб 1:500

Условные обозначения

- - Характерная точка границы, сведения о которой позволяют однозначно определить ее положение на местности
- 1 - Обозначение новой характерной точки
- :1 - Кадастровый номер земельного участка
- :2696 - Кадастровый номер сооружения
- - Часть контура, образованного проекцией существующего в ЕГРН наземного конструктивного элемента здания, сооружения, объекта незавершенного строительства
- - Граница кадастрового квартала
- - Граница зоны с особыми условиями
- - Граница охранной зоны
- 48:20-6.1385 - Зона с особыми условиями использования территории
- 48:20:0013103 - Номер кадастрового квартала

Подпись

Григорий Шотаришвили



Дата " 30 " 01 2023 г.

Место для оттиска печати (при наличии) лица, составившего описание местоположения границ объекта

ОПИСАНИЕ МЕСТОПОЛОЖЕНИЯ ГРАНИЦ

Охранная зона объекта газоснабжения: Строительство газопровода н.д. к ж.д. уч.1905,СНТ "Металлург-2", ОАО "НЛМК" кад.№(48:20:0021412:140) г.Липецк Липецкая область. Назначение: 7.7. сооружения трубопроводного транспорта. Протяженность 4 м. Адрес: Российская Федерация, Липецкая область, городской округ город Липецк, город Липецк, СНТ Metallurg-2

(наименование объекта, местоположение границ которого описано (далее - объект))

Раздел 1

Сведения об объекте

№ п/п	Характеристики объекта	Описание характеристик
1	2	3
1.	Местоположение объекта	Липецкая область, город Липецк
2.	Площадь объекта +/- величина погрешности определения площади (P +/- Дельта P)	31 +/- 2 м ²
3.	Иные характеристики объекта	-

Раздел 2

Сведения о местоположении границ объекта

1. Система координат МСК-48, зона 1

2. Сведения о характерных точках границ объекта

Обозначение характерных точек границ	Координаты, м		Метод определения координат характерной точки	Средняя квадратическая погрешность положения характерной точки (Mt), м	Описание обозначения точки на местности (при наличии)
	X	Y			
1	2	3	4	5	6
1	421432.48	1319148.91	Метод спутниковых геодезических измерений (определений)	0.10	-
2	421435.79	1319155.89	Метод спутниковых геодезических измерений (определений)	0.10	-
3	421432.18	1319157.60	Метод спутниковых геодезических измерений (определений)	0.10	-
4	421428.87	1319150.62	Метод спутниковых геодезических измерений (определений)	0.10	-
1	421432.48	1319148.91	Метод спутниковых геодезических измерений (определений)	0.10	-

3. Сведения о характерных точках части (частей) границы объекта

Обозначение характерных точек части границы	Координаты, м		Метод определения координат характерной точки	Средняя квадратическая погрешность положения характерной точки (Mt), м	Описание обозначения точки на местности (при наличии)
	X	Y			
1	2	3	4	5	6
-	-	-	-	-	-

Раздел 3

Сведения о местоположении измененных (уточненных) границ объекта

1. Система координат -

2. Сведения о характерных точках границ объекта

Обозначение характерных точек границ	Существующие координаты, м		Измененные (уточненные) координаты, м		Метод определения координат характерной точки	Средняя квадратическая погрешность положения характерной точки (Mt), м	Описание обозначения точки на местности (при наличии)
	X	Y	X	Y			
1	2	3	4	5	6	7	8
-	-	-	-	-	-	-	

3. Сведения о характерных точках части (частей) границы объекта

Обозначение характерных точек части границы	Существующие координаты, м		Измененные (уточненные) координаты, м		Метод определения координат характерной точки	Средняя квадратическая погрешность положения характерной точки (Mt), м	Описание обозначения точки на местности (при наличии)
	X	Y	X	Y			
1	2	3	4	5	6	7	8
-	-	-	-	-	-	-	

Раздел 4

План границ объекта



Масштаб 1:500

Условные обозначения

- - Характерная точка границы, сведения о которой позволяют однозначно определить ее положение на местности
- 1 - Обозначение новой характерной точки
- :138 - Кадастровый номер земельного участка
- :2821 - Кадастровый номер здания
- (blue) - Граница кадастрового квартала
- (green) - Граница зоны с особыми условиями
- (black) - Линия 0.2
- 48:20:0021412 - Номер кадастрового квартала
- - Характерная точка контура здания, сооружения, объекта незавершенного строительства
- :3828 - Кадастровый номер сооружения
- (red) - Граница зоны с особыми условиями

Подпись

Анна Николаевна Татарнинова

Татарнинова Анна Николаевна

Дата " 30 " 01 2023 г.



Место для оттиска печати (при наличии) лица, составившего описание местоположения границ объекта

ОПИСАНИЕ МЕСТОПОЛОЖЕНИЯ ГРАНИЦ

Охранная зона объекта газоснабжения: Строительство газопровода н.д. к ж.д. кад.№48:02:0990101:4377 с. Сселки, Липецк. Назначение: 7.7. сооружения трубопроводного транспорта. Протяженность 14 м. Адрес: Российская Федерация, Липецкая область, городской округ город Липецк, город Липецк.

(наименование объекта, местоположение границ которого описано (далее - объект))

Раздел 1

Сведения об объекте

№ п/п	Характеристики объекта	Описание характеристик
1	2	3
1.	Местоположение объекта	Липецкая область, город Липецк
2.	Площадь объекта +/- величина погрешности определения площади (Р +/- Дельта Р)	71 +/- 3 м ²
3.	Иные характеристики объекта	-

Раздел 2

Сведения о местоположении границ объекта

1. Система координат МСК-48, зона 1

2. Сведения о характерных точках границ объекта

Обозначение характерных точек границ	Координаты, м		Метод определения координат характерной точки	Средняя квадратическая погрешность положения характерной точки (Mt), м	Описание обозначения точки на местности (при наличии)
	X	Y			
1	2	3	4	5	6
1	426004.33	1335089.97	Метод спутниковых геодезических измерений (определений)	0.10	-
2	426000.87	1335107.29	Метод спутниковых геодезических измерений (определений)	0.10	-
3	425996.95	1335106.51	Метод спутниковых геодезических измерений (определений)	0.10	-
4	426000.41	1335089.19	Метод спутниковых геодезических измерений (определений)	0.10	-
1	426004.33	1335089.97	Метод спутниковых геодезических измерений (определений)	0.10	-

3. Сведения о характерных точках части (частей) границы объекта

Обозначение характерных точек части границы	Координаты, м		Метод определения координат характерной точки	Средняя квадратическая погрешность положения характерной точки (Mt), м	Описание обозначения точки на местности (при наличии)
	X	Y			
1	2	3	4	5	6
-	-	-	-	-	-

Раздел 3

Сведения о местоположении измененных (уточненных) границ объекта

1. Система координат -

2. Сведения о характерных точках границ объекта

Обозначение характерных точек границ	Существующие координаты, м		Измененные (уточненные) координаты, м		Метод определения координат характерной точки	Средняя квадратическая погрешность положения характерной точки (Mt), м	Описание обозначения точки на местности (при наличии)
	X	Y	X	Y			
1	2	3	4	5	6	7	8
-	-	-	-	-	-	-	

3. Сведения о характерных точках части (частей) границы объекта

Обозначение характерных точек части границы	Существующие координаты, м		Измененные (уточненные) координаты, м		Метод определения координат характерной точки	Средняя квадратическая погрешность положения характерной точки (Mt), м	Описание обозначения точки на местности (при наличии)
	X	Y	X	Y			
1	2	3	4	5	6	7	8
-	-	-	-	-	-	-	

Раздел 4

План границ объекта



Масштаб 1:500

Условные обозначения

- - Характерная точка границы, сведения о которой позволяют однозначно определить ее положение на местности
- 1 - Обозначение новой характерной точки
- :10826 - Кадастровый номер сооружения
- (blue line) - Граница кадастрового квартала
- (green line) - Граница зоны с особыми условиями
- 48:02:0990101 - Номер кадастрового квартала
- (red line) - Граница охранной зоны

Подпись

Татьяна Татаринова Дата " 30 " 01 2023.



Место для оттиска печати (при наличии) лица, составившего описание местоположения границ объекта

ОПИСАНИЕ МЕСТОПОЛОЖЕНИЯ ГРАНИЦ

Охранная зона объекта газоснабжения: Газопровод н.д. Назначение: 10) сооружения коммунального хозяйства. Протяженность 6 м. Адрес: Российская Федерация, Липецкая область, городской округ город Липецк, город Липецк, улица Лиственная (с. Желтые пески)

(наименование объекта, местоположение границ которого описано (далее - объект))

Раздел 1

Сведения об объекте

№ п/п	Характеристики объекта	Описание характеристик
1	2	3
1.	Местоположение объекта	Липецкая область, город Липецк
2.	Площадь объекта +/- величина погрешности определения площади (P +/- Дельта P)	39 +/- 2 м ²
3.	Иные характеристики объекта	-

Раздел 2

Сведения о местоположении границ объекта

1. Система координат МСК-48, зона 1

2. Сведения о характерных точках границ объекта

Обозначение характерных точек границ	Координаты, м		Метод определения координат характерной точки	Средняя квадратическая погрешность положения характерной точки (Mt), м	Описание обозначения точки на местности (при наличии)
	X	Y			
1	2	3	4	5	6
1	427323.52	1335717.82	Метод спутниковых геодезических измерений (определений)	0.10	-
2	427321.97	1335721.51	Метод спутниковых геодезических измерений (определений)	0.10	-
3	427313.01	1335717.74	Метод спутниковых геодезических измерений (определений)	0.10	-
4	427314.56	1335714.05	Метод спутниковых геодезических измерений (определений)	0.10	-
1	427323.52	1335717.82	Метод спутниковых геодезических измерений (определений)	0.10	-

3. Сведения о характерных точках части (частей) границы объекта

Обозначение характерных точек части границы	Координаты, м		Метод определения координат характерной точки	Средняя квадратическая погрешность положения характерной точки (Mt), м	Описание обозначения точки на местности (при наличии)
	X	Y			
1	2	3	4	5	6
-	-	-	-	-	-

Раздел 3

Сведения о местоположении измененных (уточненных) границ объекта

1. Система координат -

2. Сведения о характерных точках границ объекта

Обозначение характерных точек границ	Существующие координаты, м		Измененные (уточненные) координаты, м		Метод определения координат характерной точки	Средняя квадратическая погрешность положения характерной точки (Mt), м	Описание обозначения точки на местности (при наличии)
	X	Y	X	Y			
1	2	3	4	5	6	7	8
-	-	-	-	-	-	-	

3. Сведения о характерных точках части (частей) границы объекта

Обозначение характерных точек части границы	Существующие координаты, м		Измененные (уточненные) координаты, м		Метод определения координат характерной точки	Средняя квадратическая погрешность положения характерной точки (Mt), м	Описание обозначения точки на местности (при наличии)
	X	Y	X	Y			
1	2	3	4	5	6	7	8
-	-	-	-	-	-	-	

Раздел 4

План границ объекта



Масштаб 1:500

Условные обозначения

- - Характерная точка границы, сведения о которой позволяют однозначно определить ее положение на местности
- 1 - Обозначение новой характерной точки
- :10840 - Кадастровый номер сооружения
- - Часть границы, сведения ЕГРН о которой позволяют однозначно определить ее положение на местности
- - Часть контура, образованного проекцией существующего в ЕГРН наземного конструктивного элемента здания, сооружения, объекта незавершенного строительства
- - Граница кадастрового квартала
- - Граница зоны с особыми условиями
- - Граница охранной зоны
- 48:02:0990101 - Номер кадастрового квартала

Подпись

Грант, Ирма Исмаиловна



Дата " 30 " 01 2023 г.

Место для оттиска печати (при наличии) лица, составившего описание местоположения границ объекта

ОПИСАНИЕ МЕСТОПОЛОЖЕНИЯ ГРАНИЦ

Охранная зона объекта газоснабжения: газопровод-ввод. Назначение: сооружения коммунального хозяйства. Протяженность 5 м. Адрес: Российская Федерация, Липецкая область, городской округ город Липецк, город Липецк, улица Покровская, к жилому дому 20б (кадастровый номер: 48:02:0990101:3021)

(наименование объекта, местоположение границ которого описано (далее - объект))

Раздел 1

Сведения об объекте

№ п/п	Характеристики объекта	Описание характеристик
1	2	3
1.	Местоположение объекта	Липецкая область, город Липецк
2.	Площадь объекта +/- величина погрешности определения площади (Р +/- Дельта Р)	37 +/- 2 м ²
3.	Иные характеристики объекта	-

Раздел 2

Сведения о местоположении границ объекта

1. Система координат МСК-48, зона 1

2. Сведения о характерных точках границ объекта

Обозначение характерных точек границ	Координаты, м		Метод определения координат характерной точки	Средняя квадратическая погрешность положения характерной точки (Mt), м	Описание обозначения точки на местности (при наличии)
	X	Y			
1	2	3	4	5	6
1	425678.44	1335016.94	Метод спутниковых геодезических измерений (определений)	0.10	-
2	425676.88	1335026.11	Метод спутниковых геодезических измерений (определений)	0.10	-
3	425672.93	1335025.44	Метод спутниковых геодезических измерений (определений)	0.10	-
4	425674.49	1335016.27	Метод спутниковых геодезических измерений (определений)	0.10	-
1	425678.44	1335016.94	Метод спутниковых геодезических измерений (определений)	0.10	-

3. Сведения о характерных точках части (частей) границы объекта

Обозначение характерных точек части границы	Координаты, м		Метод определения координат характерной точки	Средняя квадратическая погрешность положения характерной точки (Mt), м	Описание обозначения точки на местности (при наличии)
	X	Y			
1	2	3	4	5	6
-	-	-	-	-	-

Раздел 3

Сведения о местоположении измененных (уточненных) границ объекта

1. Система координат -

2. Сведения о характерных точках границ объекта

Обозначение характерных точек границ	Существующие координаты, м		Измененные (уточненные) координаты, м		Метод определения координат характерной точки	Средняя квадратическая погрешность положения характерной точки (Mt), м	Описание обозначения точки на местности (при наличии)
	X	Y	X	Y			
1	2	3	4	5	6	7	8
-	-	-	-	-	-	-	

3. Сведения о характерных точках части (частей) границы объекта

Обозначение характерных точек части границы	Существующие координаты, м		Измененные (уточненные) координаты, м		Метод определения координат характерной точки	Средняя квадратическая погрешность положения характерной точки (Mt), м	Описание обозначения точки на местности (при наличии)
	X	Y	X	Y			
1	2	3	4	5	6	7	8
-	-	-	-	-	-	-	

Раздел 4

План границ объекта



Масштаб 1:500

Условные обозначения

- - Характерная точка контура здания, сооружения, объекта незавершенного строительства
- - Характерная точка границы, сведения о которой позволяют однозначно определить ее положение на местности
- 1 - Обозначение новой характерной точки
- :1323 - Кадастровый номер земельного участка
- :10857 - Кадастровый номер сооружения
- :10823 - Кадастровый номер здания
- (blue line) - Граница кадастрового квартала
- (green line) - Граница зоны с особыми условиями
- (red line) - Граница охранной зоны
- 48:20:-6.1927 - Зона с особыми условиями использования территории
- 48:20:0021724 - Номер кадастрового квартала



Подпись Анна Николаевна Татария Дата " 30 " 01 2023

Место для оттиска печати (при наличии) лица, составившего описание местоположения границ объекта

ОПИСАНИЕ МЕСТОПОЛОЖЕНИЯ ГРАНИЦ

Охранная зона объекта газоснабжения: Газопровод н.д. Назначение: 10) сооружения коммунального хозяйства. Протяженность 83 м. Адрес: Российская Федерация, Липецкая область, городской округ город Липецк, город Липецк (село Желтые пески), к участку 996 (по схеме)

(наименование объекта, местоположение границ которого описано (далее - объект))

Раздел 1

Сведения об объекте

№ п/п	Характеристики объекта	Описание характеристик
1	2	3
1.	Местоположение объекта	Липецкая область, город Липецк
2.	Площадь объекта +/- величина погрешности определения площади (Р +/- Дельта Р)	349 +/- 7 м ²
3.	Иные характеристики объекта	-

Раздел 2

Сведения о местоположении границ объекта

1. Система координат МСК-48, зона 1

2. Сведения о характерных точках границ объекта

Обозначение характерных точек границ	Координаты, м		Метод определения координат характерной точки	Средняя квадратическая погрешность положения характерной точки (Mt), м	Описание обозначения точки на местности (при наличии)
	X	Y			
1	2	3	4	5	6
1	428615.93	1335946.04	Метод спутниковых геодезических измерений (определений)	0.10	-
2	428615.80	1335950.37	Метод спутниковых геодезических измерений (определений)	0.10	-
3	428614.83	1335997.21	Метод спутниковых геодезических измерений (определений)	0.10	-
4	428610.59	1336011.22	Метод спутниковых геодезических измерений (определений)	0.10	-
5	428609.98	1336026.32	Метод спутниковых геодезических измерений (определений)	0.10	-
6	428605.98	1336026.16	Метод спутниковых геодезических измерений (определений)	0.10	-
7	428606.61	1336010.57	Метод спутниковых геодезических измерений (определений)	0.10	-
8	428610.85	1335996.59	Метод спутниковых геодезических измерений (определений)	0.10	-
9	428611.77	1335952.10	Метод спутниковых геодезических измерений (определений)	0.10	-
10	428605.41	1335952.14	Метод спутниковых геодезических измерений (определений)	0.10	-
11	428605.39	1335948.14	Метод спутниковых геодезических измерений (определений)	0.10	-

2. Сведения о характерных точках границ объекта

Обозначение характерных точек границ	Координаты, м		Метод определения координат характерной точки	Средняя квадратическая погрешность положения характерной точки (Mt), м	Описание обозначения точки на местности (при наличии)
	X	Y			
1	2	3	4	5	6
12	428611.87	1335948.10	Метод спутниковых геодезических измерений (определений)	0.10	-
13	428611.93	1335945.92	Метод спутниковых геодезических измерений (определений)	0.10	-
1	428615.93	1335946.04	Метод спутниковых геодезических измерений (определений)	0.10	-

3. Сведения о характерных точках части (частей) границы объекта

Обозначение характерных точек части границы	Координаты, м		Метод определения координат характерной точки	Средняя квадратическая погрешность положения характерной точки (Mt), м	Описание обозначения точки на местности (при наличии)
	X	Y			
1	2	3	4	5	6
-	-	-	-	-	-

Раздел 3

Сведения о местоположении измененных (уточненных) границ объекта

1. Система координат -

2. Сведения о характерных точках границ объекта

Обозначение характерных точек границ	Существующие координаты, м		Измененные (уточненные) координаты, м		Метод определения координат характерной точки	Средняя квадратическая погрешность положения характерной точки (Mt), м	Описание обозначения точки на местности (при наличии)
	X	Y	X	Y			
1	2	3	4	5	6	7	8
-	-	-	-	-	-	-	

3. Сведения о характерных точках части (частей) границы объекта

Обозначение характерных точек части границы	Существующие координаты, м		Измененные (уточненные) координаты, м		Метод определения координат характерной точки	Средняя квадратическая погрешность положения характерной точки (Mt), м	Описание обозначения точки на местности (при наличии)
	X	Y	X	Y			
1	2	3	4	5	6	7	8
-	-	-	-	-	-	-	

Раздел 4

План границ объекта



Масштаб 1:500

Условные обозначения

- - Характерная точка границы, сведения о которой позволяют однозначно определить ее положение на местности
- 1 - Обозначение новой характерной точки
- :2847 - Кадастровый номер земельного участка
- :10863 - Кадастровый номер сооружения
- (blue) - Граница кадастрового квартала
- (green) - Граница зоны с особыми условиями
- 48:20-6.2443 - Зона с особыми условиями использования территории
- 48:20:0021724 - Номер кадастрового квартала
- (red) - Граница охранной зоны

Подпись Татьяна Шатаринова  Дата " 30 " 01 2023 г.

Место для оттиска печати (при наличии) лица, составившего описание местоположения границ объекта