



ИСПОЛНИТЕЛЬНЫЙ ОРГАН ГОСУДАРСТВЕННОЙ ВЛАСТИ ЛИПЕЦКОЙ ОБЛАСТИ

**УПРАВЛЕНИЕ ЭНЕРГЕТИКИ И ТАРИФОВ
ЛИПЕЦКОЙ ОБЛАСТИ**

ПОСТАНОВЛЕНИЕ

3 марта 2023 года

г. Липецк

№ 8/18

Об утверждении границ охранных зон газораспределительных сетей

В соответствии с Земельным кодексом Российской Федерации, постановлением Правительства Российской Федерации от 20 ноября 2000 года № 878 «Об утверждении Правил охраны газораспределительных сетей», распоряжением администрации Липецкой области от 27 июля 2010 года № 280-р «Об утверждении Положения об управлении энергетикой и тарифов Липецкой области», приказом управления энергетикой и тарифов Липецкой области от 04 октября 2022 года № 01-06/398-2 «Об утверждении административного регламента предоставления государственной услуги по утверждению границ охранных зон газораспределительных сетей», протоколом заседания коллегии управления энергетикой и тарифов Липецкой области от 3 марта 2023 года № 8/18, на основании обращения АО «Газпром газораспределение Липецк» от 06 февраля 2023 года исх. № 10-338 (от 07 февраля 2023 года вх. № 48-408) управление энергетикой и тарифов Липецкой области постановляет:

утвердить границы охранных зон газораспределительных сетей АО «Газпром газораспределение Липецк» в соответствии с картами (планами):

1. Газопровод-ввод. Назначение: сооружения коммунального хозяйства. Протяженность: 13 м. Адрес: Российская Федерация, Липецкая область, Добровский муниципальный район, сельское поселение Корневщинский сельсовет, село Капитаншино, улица Березовая, к жилому дому 8.

2. Строительство газопровода к уч. 979, СНТ "Сокол-2" (кад. № 48:20:0210404:2957), г. Липецк. Назначение: 7.7. сооружения трубопроводного транспорта. Протяженность: 2 м. Адрес: Российская Федерация, Липецкая область, городской округ город Липецк, город Липецк, территория СНТ Сокол-2.

3. Газопровод н.д. Назначение: 10) сооружения коммунального хозяйства. Протяженность: 16 м. Адрес: Российская Федерация, Липецкая область, городской округ город Липецк, город Липецк, улица Раздольная, к жилому дому № 6.

4. Газопровод н.д. Назначение: 10) сооружения коммунального хозяйства. Протяженность: 172 м. Адрес: Российская Федерация, Липецкая область, городской округ город Липецк, город Липецк, улица Подгоренская, к жилому дому № 23.

5. Газопровод-ввод. Назначение: сооружения коммунального хозяйства. Протяженность: 7 м. Адрес: Российская Федерация, Липецкая область, городской округ город Липецк, город Липецк, переулок Виноградный, к жилому дому № 1.

6. Газопровод н.д. Назначение: 10) сооружения коммунального хозяйства. Протяженность: 9 м. Адрес: Российская Федерация, Липецкая область, Лебединский муниципальный район, сельское поселение Волотовский сельсовет, деревня Васильевка, улица Новая, к жилому дому № 3.

7. Газопровод-ввод. Назначение: 10) сооружения коммунального хозяйства. Протяженность: 18 м. Адрес: Российская Федерация, Липецкая область, Лебединский муниципальный район, сельское поселение Волотовский сельсовет, деревня Васильевка, к жилому дому б/н.

8. Газопровод-ввод. Назначение: 10) сооружения коммунального хозяйства. Протяженность: 15 м. Адрес: Российская Федерация, Липецкая область, Лебединский муниципальный район, сельское поселение Волотовский сельсовет, деревня Васильевка, улица Новая, к жилому дому № 14.

9. Газопровод-ввод. Назначение: 10) сооружения коммунального хозяйства. Протяженность: 17 м. Адрес: Российская Федерация, Липецкая область, Лебединский муниципальный район, д. Иншаковка, к уч. между ж.д. № 24 и № 26.

Начальник управления

М.В. Боев



ОПИСАНИЕ МЕСТОПОЛОЖЕНИЯ ГРАНИЦ

Охранная зона объекта газоснабжения: газопровод-ввод. Назначение: сооружения коммунального хозяйства. Протяженность: 13 м. Адрес: Российская Федерация, Липецкая область, Добровский муниципальный район, сельское поселение Корневщинский сельсовет, село Капитанцино, улица Березовая, к жилому дому 8

(наименование объекта, местоположение границ которого описано (далее - объект))

Раздел 1

Сведения об объекте

№ п/п	Характеристики объекта	Описание характеристик
1	2	3
1.	Местоположение объекта	Липецкая область, район Добровский, сельсовет Корневщинский, село Капитанцино
2.	Площадь объекта +/- величина погрешности определения площади (Р +/- Дельта Р)	68 +/- 3 м ²
3.	Иные характеристики объекта	-

Раздел 2

Сведения о местоположении границ объекта

1. Система координат МСК-48

2. Сведения о характерных точках границ объекта

Обозначение характерных точек границ	Координаты, м		Метод определения координат характерной точки	Средняя квадратическая погрешность положения характерной точки (M _t), м	Описание обозначения точки на местности (при наличии)
	X	Y			
1	2	3	4	5	6
1	429540.16	1337723.76	Метод спутниковых геодезических измерений (определений)	0.10	-
2	429540.42	1337727.76	Метод спутниковых геодезических измерений (определений)	0.10	-
3	429523.60	1337728.85	Метод спутниковых геодезических измерений (определений)	0.10	-
4	429523.34	1337724.85	Метод спутниковых геодезических измерений (определений)	0.10	-
1	429540.16	1337723.76	Метод спутниковых геодезических измерений (определений)	0.10	-

3. Сведения о характерных точках части (частей) границы объекта

Обозначение характерных точек части границы	Координаты, м		Метод определения координат характерной точки	Средняя квадратическая погрешность положения характерной точки (M _t), м	Описание обозначения точки на местности (при наличии)
	X	Y			
1	2	3	4	5	6
-	-	-	-	-	-

Раздел 3

Сведения о местоположении измененных (уточненных) границ объекта

1. Система координат -

2. Сведения о характерных точках границ объекта

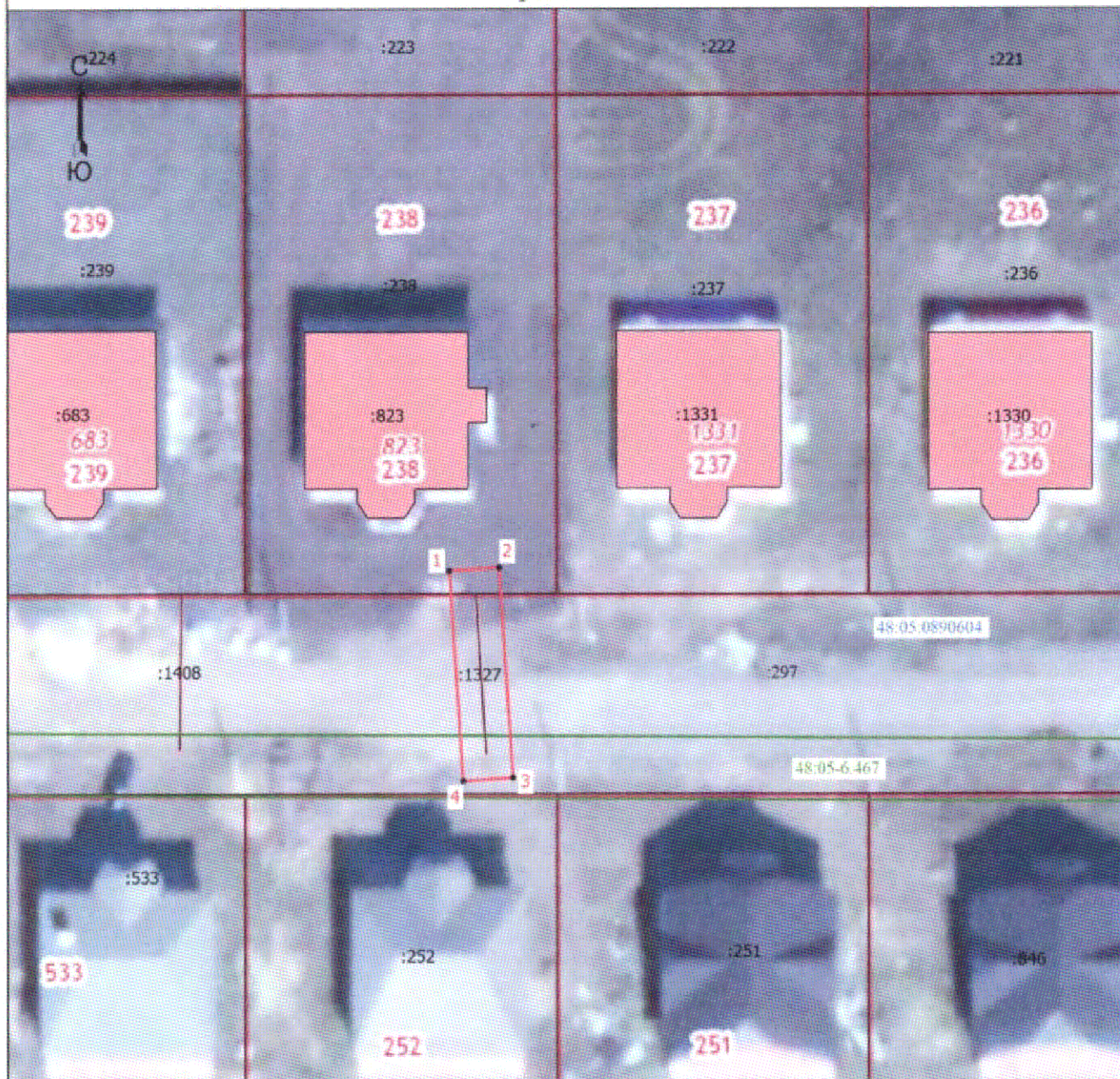
Обозначение характерных точек границ	Существующие координаты, м		Измененные (уточненные) координаты, м		Метод определения координат характерной точки	Средняя квадратическая погрешность положения характерной точки (Mt), м	Описание обозначения точки на местности (при наличии)
	X	Y	X	Y			
1	2	3	4	5	6	7	8
-	-	-	-	-	-	-	

3. Сведения о характерных точках части (частей) границы объекта

Обозначение характерных точек части границы	Существующие координаты, м		Измененные (уточненные) координаты, м		Метод определения координат характерной точки	Средняя квадратическая погрешность положения характерной точки (Mt), м	Описание обозначения точки на местности (при наличии)
	X	Y	X	Y			
1	2	3	4	5	6	7	8
-	-	-	-	-	-	-	

Раздел 4

План границ объекта



Масштаб 1:500

Условные обозначения

- Граница охранной зоны
- - Характерная точка охранной зоны
- 1 - Обозначение характерной точки границы охранной зоны
- :221 - Кадастровый номер земельного участка
- :1327 - Кадастровый номер ОКС
- Граница земельного участка, ОКС по сведениям ЕГРН
- Граница кадастрового квартала
- Граница зоны с особыми условиями
- 48-05-6.467 - ЗОУИТ
- 48-05-0890604 - Номер кадастрового квартала

Подпись _____

Дата " 30 " 01 2023 г.

Место для оттиска печати (при наличии) лица, составившего описание местоположения границ объекта

ОПИСАНИЕ МЕСТОПОЛОЖЕНИЯ ГРАНИЦ

Охранная зона объекта газоснабжения: Строительство газопровода к уч.979, СНТ "Сокол-2" (кад.№48:20:0210404:2957), г.Липецк. Назначение: 7.7. сооружения трубопроводного транспорта. Протяженность: 2 м. Адрес: Российская Федерация, Липецкая область, городской округ город Липецк, город Липецк, территория СНТ Сокол-2

(наименование объекта, местоположение границ которого описано (далее - объект))

Раздел 1

Сведения об объекте

№ п/п	Характеристики объекта	Описание характеристик
1	2	3
1.	Местоположение объекта	Липецкая область, город Липецк
2.	Площадь объекта +/- величина погрешности определения площади (Р +/- Дельта Р)	23 +/- 2 м ²
3.	Иные характеристики объекта	-

Раздел 2

Сведения о местоположении границ объекта

1. Система координат МСК-48

2. Сведения о характерных точках границ объекта

Обозначение характерных точек границ	Координаты, м		Метод определения координат характерной точки	Средняя квадратическая погрешность положения характерной точки (M _t), м	Описание обозначения точки на местности (при наличии)
	X	Y			
1	2	3	4	5	6
1	423261.69	1330716.72	Метод спутниковых геодезических измерений (определений)	0.10	-
2	423261.81	1330720.72	Метод спутниковых геодезических измерений (определений)	0.10	-
3	423256.13	1330720.89	Метод спутниковых геодезических измерений (определений)	0.10	-
4	423256.01	1330716.89	Метод спутниковых геодезических измерений (определений)	0.10	-
1	423261.69	1330716.72	Метод спутниковых геодезических измерений (определений)	0.10	-

3. Сведения о характерных точках части (частей) границы объекта

Обозначение характерных точек части границы	Координаты, м		Метод определения координат характерной точки	Средняя квадратическая погрешность положения характерной точки (M _t), м	Описание обозначения точки на местности (при наличии)
	X	Y			
1	2	3	4	5	6
-	-	-	-	-	-

Раздел 3

Сведения о местоположении измененных (уточненных) границ объекта

1. Система координат -

2. Сведения о характерных точках границ объекта

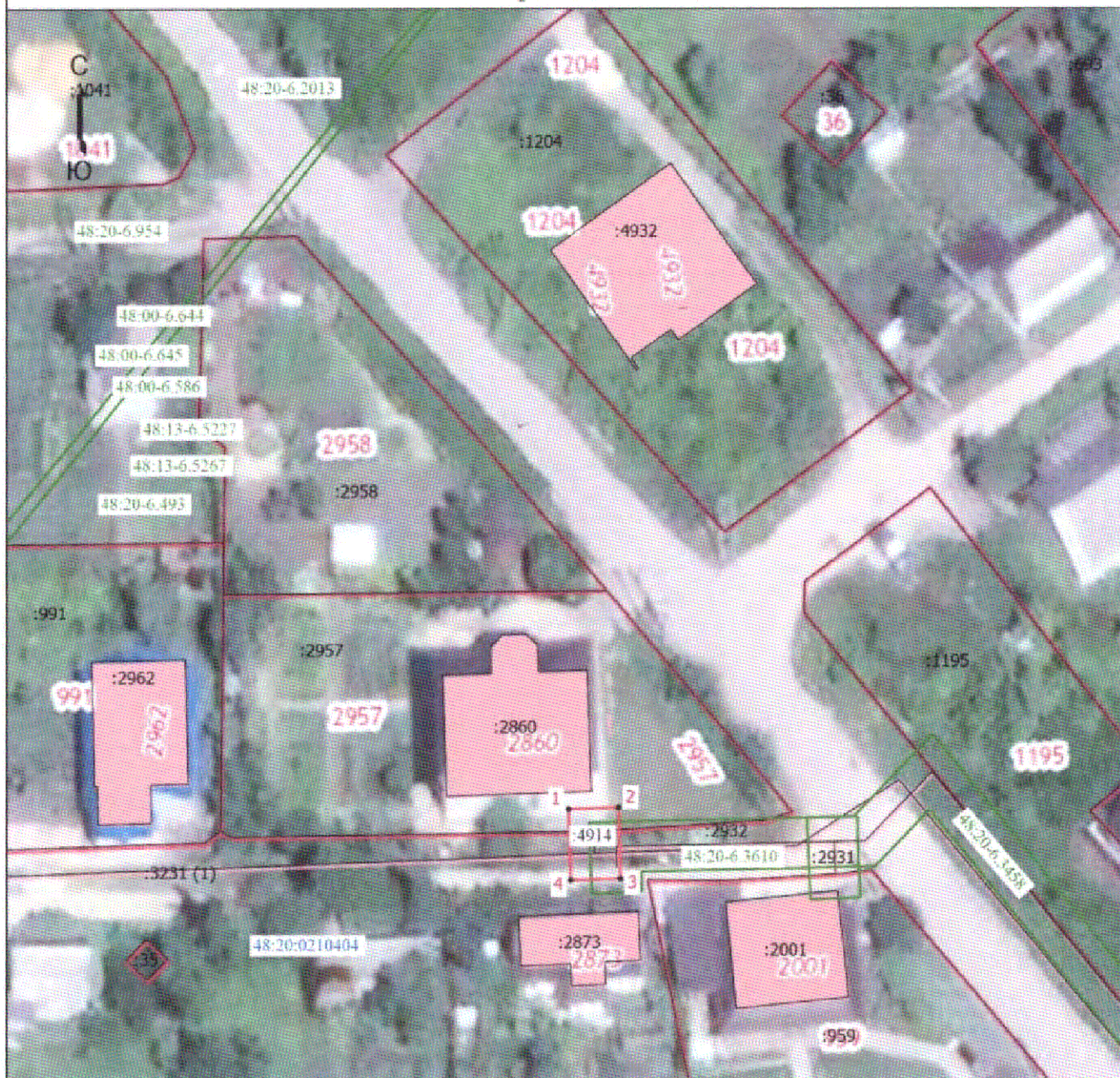
Обозначение характерных точек границ	Существующие координаты, м		Измененные (уточненные) координаты, м		Метод определения координат характерной точки	Средняя квадратическая погрешность положения характерной точки (Mt), м	Описание обозначения точки на местности (при наличии)
	X	Y	X	Y			
1	2	3	4	5	6	7	8
-	-	-	-	-	-	-	

3. Сведения о характерных точках части (частей) границы объекта

Обозначение характерных точек части границы	Существующие координаты, м		Измененные (уточненные) координаты, м		Метод определения координат характерной точки	Средняя квадратическая погрешность положения характерной точки (Mt), м	Описание обозначения точки на местности (при наличии)
	X	Y	X	Y			
1	2	3	4	5	6	7	8
-	-	-	-	-	-	-	

Раздел 4

План границ объекта



Масштаб 1:500

Условные обозначения

- - - - - Граница охранной зоны
- - Характерная точка охранной зоны
- 1 - Обозначение характерной точки границы охранной зоны
- :35 - Кадастровый номер земельного участка
- :2931 - Кадастровый номер ОКС
- - - - - Граница земельного участка, ОКС по сведениям ЕГРН
- — — — — Граница кадастрового квартала
- — — — — Граница зоны с особыми условиями
- 48:20-6.3610 - ЗОУИТ
- 48:20:0210404 - Номер кадастрового квартала

Подпись _____

Татьяна Николаевна Машуркова А.Н.

Дата " 30 " 01 2023 г.

Место для оттиска печати (при наличии) лица, составившего описание местоположения границ объекта



ОПИСАНИЕ МЕСТОПОЛОЖЕНИЯ ГРАНИЦ

Охранная зона объекта газоснабжения: Газопровод н.д. Назначение: 10) сооружения коммунального хозяйства. Протяженность: 16 м. Адрес: Российская Федерация, Липецкая область, городской округ город Липецк, город Липецк, улица Раздольная, к жилому дому № 6

(наименование объекта, местоположение границ которого описано (далее - объект))

Раздел 1

Сведения об объекте

№ п/п	Характеристики объекта	Описание характеристик
1	2	3
1.	Местоположение объекта	Липецкая область, город Липецк
2.	Площадь объекта +/- величина погрешности определения площади (Р +/- Дельта Р)	63 +/- 3 м ²
3.	Иные характеристики объекта	-

Раздел 2

Сведения о местоположении границ объекта

1. Система координат МСК-48

2. Сведения о характерных точках границ объекта

Обозначение характерных точек границ	Координаты, м		Метод определения координат характерной точки	Средняя квадратическая погрешность положения характерной точки (M _t), м	Описание обозначения точки на местности (при наличии)
	X	Y			
1	2	3	4	5	6
1	421025.23	1324271.70	Метод спутниковых геодезических измерений (определений)	0.10	-
2	421025.70	1324279.29	Метод спутниковых геодезических измерений (определений)	0.10	-
3	421025.75	1324287.54	Метод спутниковых геодезических измерений (определений)	0.10	-
4	421021.75	1324287.56	Метод спутниковых геодезических измерений (определений)	0.10	-
5	421021.70	1324279.48	Метод спутниковых геодезических измерений (определений)	0.10	-
6	421021.24	1324271.95	Метод спутниковых геодезических измерений (определений)	0.10	-
1	421025.23	1324271.70	Метод спутниковых геодезических измерений (определений)	0.10	-

3. Сведения о характерных точках части (частей) границы объекта

Обозначение характерных точек части границы	Координаты, м		Метод определения координат характерной точки	Средняя квадратическая погрешность положения характерной точки (M _t), м	Описание обозначения точки на местности (при наличии)
	X	Y			
1	2	3	4	5	6
-	-	-	-	-	-

Раздел 3

Сведения о местоположении измененных (уточненных) границ объекта

1. Система координат -

2. Сведения о характерных точках границ объекта

Обозначение характерных точек границ	Существующие координаты, м		Измененные (уточненные) координаты, м		Метод определения координат характерной точки	Средняя квадратическая погрешность положения характерной точки (Mt), м	Описание обозначения точки на местности (при наличии)
	X	Y	X	Y			
1	2	3	4	5	6	7	8
-	-	-	-	-	-	-	

3. Сведения о характерных точках части (частей) границы объекта

Обозначение характерных точек части границы	Существующие координаты, м		Измененные (уточненные) координаты, м		Метод определения координат характерной точки	Средняя квадратическая погрешность положения характерной точки (Mt), м	Описание обозначения точки на местности (при наличии)
	X	Y	X	Y			
1	2	3	4	5	6	7	8
-	-	-	-	-	-	-	

Раздел 4

План границ объекта



Масштаб 1:500

Условные обозначения

- Граница охранной зоны
- - Характерная точка охранной зоны
- 1 - Обозначение характерной точки границы охранной зоны
- :295 - Кадастровый номер земельного участка
- :4927 - Кадастровый номер ОКС
- Граница земельного участка, ОКС по сведениям ЕГРН
- Граница кадастрового квартала
- Граница зоны с особыми условиями
- 48:20-6.2046 - ЗОУИТ
- 48:20:0021002 - Номер кадастрового квартала

Подпись _____



Дата " ____ " _____ г.

Место для оттиска печати (при наличии) лица, составившего описание местоположения границ объекта

ОПИСАНИЕ МЕСТОПОЛОЖЕНИЯ ГРАНИЦ

Охранная зона объекта газоснабжения: Газопровод н.д. Назначение: 10) сооружения коммунального хозяйства. Протяженность: 172 м. Адрес: Российская Федерация, Липецкая область, городской округ город Липецк, город Липецк, улица Подгоренская, к жилому дому № 23

(наименование объекта, местоположение границ которого описано (далее - объект))

Раздел 1

Сведения об объекте

№ п/п	Характеристики объекта	Описание характеристик
1	2	3
1.	Местоположение объекта	Липецкая область, город Липецк
2.	Площадь объекта +/- величина погрешности определения площади (P +/- Дельта P)	702 +/- 9 м ²
3.	Иные характеристики объекта	-

Раздел 2**Сведения о местоположении границ объекта**

1. Система координат МСК-48

2. Сведения о характерных точках границ объекта

Обозначение характерных точек границ	Координаты, м		Метод определения координат характерной точки	Средняя квадратическая погрешность положения характерной точки (M _t), м	Описание обозначения точки на местности (при наличии)
	X	Y			
1	2	3	4	5	6
1	413039.30	1320220.55	Метод спутниковых геодезических измерений (определений)	0.10	-
2	413039.32	1320224.55	Метод спутниковых геодезических измерений (определений)	0.10	-
3	413034.80	1320224.58	Метод спутниковых геодезических измерений (определений)	0.10	-
4	413034.62	1320235.62	Метод спутниковых геодезических измерений (определений)	0.10	-
5	413030.62	1320235.56	Метод спутниковых геодезических измерений (определений)	0.10	-
6	413030.80	1320224.60	Метод спутниковых геодезических измерений (определений)	0.10	-
7	413005.42	1320224.79	Метод спутниковых геодезических измерений (определений)	0.10	-
8	412971.84	1320221.37	Метод спутниковых геодезических измерений (определений)	0.10	-
9	412922.19	1320205.66	Метод спутниковых геодезических измерений (определений)	0.10	-
10	412915.31	1320206.83	Метод спутниковых геодезических измерений (определений)	0.10	-
11	412879.30	1320193.10	Метод спутниковых геодезических измерений (определений)	0.10	-

2. Сведения о характерных точках границ объекта

Обозначение характерных точек границ	Координаты, м		Метод определения координат характерной точки	Средняя квадратическая погрешность положения характерной точки (M _t), м	Описание обозначения точки на местности (при наличии)
	X	Y			
1	2	3	4	5	6
12	412880.72	1320189.36	Метод спутниковых геодезических измерений (определений)	0.10	-
13	412915.72	1320202.71	Метод спутниковых геодезических измерений (определений)	0.10	-
14	412922.48	1320201.56	Метод спутниковых геодезических измерений (определений)	0.10	-
15	412972.67	1320217.43	Метод спутниковых геодезических измерений (определений)	0.10	-
16	413005.60	1320220.79	Метод спутниковых геодезических измерений (определений)	0.10	-
17	413030.87	1320220.60	Метод спутниковых геодезических измерений (определений)	0.10	-
18	413032.86	1320220.59	Метод спутниковых геодезических измерений (определений)	0.10	-
1	413039.30	1320220.55	Метод спутниковых геодезических измерений (определений)	0.10	-

3. Сведения о характерных точках части (частей) границы объекта

Обозначение характерных точек части границы	Координаты, м		Метод определения координат характерной точки	Средняя квадратическая погрешность положения характерной точки (M _t), м	Описание обозначения точки на местности (при наличии)
	X	Y			
1	2	3	4	5	6
-	-	-	-	-	-

Раздел 3

Сведения о местоположении измененных (уточненных) границ объекта

1. Система координат -

2. Сведения о характерных точках границ объекта

Обозначение характерных точек границ	Существующие координаты, м		Измененные (уточненные) координаты, м		Метод определения координат характерной точки	Средняя квадратическая погрешность положения характерной точки (Mt), м	Описание обозначения точки на местности (при наличии)
	X	Y	X	Y			
1	2	3	4	5	6	7	8
-	-	-	-	-	-	-	

3. Сведения о характерных точках части (частей) границы объекта

Обозначение характерных точек части границы	Существующие координаты, м		Измененные (уточненные) координаты, м		Метод определения координат характерной точки	Средняя квадратическая погрешность положения характерной точки (Mt), м	Описание обозначения точки на местности (при наличии)
	X	Y	X	Y			
1	2	3	4	5	6	7	8
-	-	-	-	-	-	-	

Раздел 4

План границ объекта



Масштаб 1:1000

Условные обозначения

- Граница охранной зоны
- Характерная точка охранной зоны
- 1 - Обозначение характерной точки границы охранной зоны
- :1716 - Кадастровый номер земельного участка
- :5145 (1) - Обозначение контура сооружения
- Граница земельного участка, ОКС по сведениям ЕГРН
- Граница кадастрового квартала
- Граница зоны с особыми условиями
- 48:20:0046401 - Номер кадастрового квартала
- 48:20-6.2046 - ЗОУИ

Подпись _____

Татарнинова Анна Викторовна А.Н.



Дата " 30 " 01 2023 г.

Место для оттиска печати (при наличии), составившего описание местоположения границ объекта

ОПИСАНИЕ МЕСТОПОЛОЖЕНИЯ ГРАНИЦ

Охранная зона объекта газоснабжения: газопровод-ввод. Назначение: сооружения коммунального хозяйства. Протяженность: 7 м. Адрес: Российская Федерация, Липецкая область, городской округ город Липецк, город Липецк, переулок Виноградный, к жилому дому №1

(наименование объекта, местоположение границ которого описано (далее - объект))

Раздел 1

Сведения об объекте

№ п/п	Характеристики объекта	Описание характеристик
1	2	3
1.	Местоположение объекта	Липецкая область, город Липецк
2.	Площадь объекта +/- величина погрешности определения площади (P +/- Дельта P)	44 +/- 2 м ²
3.	Иные характеристики объекта	-

Раздел 2

Сведения о местоположении границ объекта

1. Система координат МСК-48

2. Сведения о характерных точках границ объекта

Обозначение характерных точек границ	Координаты, м		Метод определения координат характерной точки	Средняя квадратическая погрешность положения характерной точки (Мт), м	Описание обозначения точки на местности (при наличии)
	X	Y			
1	2	3	4	5	6
1	410794.66	1339081.80	Метод спутниковых геодезических измерений (определений)	0.10	-
2	410788.17	1339090.59	Метод спутниковых геодезических измерений (определений)	0.10	-
3	410784.95	1339088.21	Метод спутниковых геодезических измерений (определений)	0.10	-
4	410791.44	1339079.42	Метод спутниковых геодезических измерений (определений)	0.10	-
1	410794.66	1339081.80	Метод спутниковых геодезических измерений (определений)	0.10	-

3. Сведения о характерных точках части (частей) границы объекта

Обозначение характерных точек части границы	Координаты, м		Метод определения координат характерной точки	Средняя квадратическая погрешность положения характерной точки (Мт), м	Описание обозначения точки на местности (при наличии)
	X	Y			
1	2	3	4	5	6
-	-	-	-	-	-

Раздел 3

Сведения о местоположении измененных (уточненных) границ объекта

1. Система координат -

2. Сведения о характерных точках границ объекта

Обозначение характерных точек границ	Существующие координаты, м		Измененные (уточненные) координаты, м		Метод определения координат характерной точки	Средняя квадратическая погрешность положения характерной точки (Mt), м	Описание обозначения точки на местности (при наличии)
	X	Y	X	Y			
1	2	3	4	5	6	7	8
-	-	-	-	-	-	-	

3. Сведения о характерных точках части (частей) границы объекта

Обозначение характерных точек части границы	Существующие координаты, м		Измененные (уточненные) координаты, м		Метод определения координат характерной точки	Средняя квадратическая погрешность положения характерной точки (Mt), м	Описание обозначения точки на местности (при наличии)
	X	Y	X	Y			
1	2	3	4	5	6	7	8
-	-	-	-	-	-	-	

Раздел 4

План границ объекта



Масштаб 1:500

Условные обозначения

- - - - - Граница охранной зоны
- - Характерная точка охранной зоны
- 1 - Обозначение характерной точки границы охранной зоны
- :108 - Кадастровый номер земельного участка
- :9756 - Кадастровый номер ОКС
- — — — — Граница земельного участка, ОКС по сведениям ЕГРН
- — — — — Граница кадастрового квартала
- — — — — Граница зоны с особыми условиями
- 48:20:0038501 - Номер кадастрового квартала
- 48:20:6.55 - ЗОУИ

Подпись _____

Татарникова Анна Николаевна
 ТАТАРНИКОВА АННА НИКОЛАЕВНА
 КВАЛИФИКАЦИОННЫЙ АТТЕСТАТ
 № 18-15-456
 № 149-715-18-01

Дата " 30 " 01 2023 г.

Место для оттиска печати и подписи лица, составившего описание местоположения границ объекта

ОПИСАНИЕ МЕСТОПОЛОЖЕНИЯ ГРАНИЦ

Охранная зона объекта газоснабжения: Газопровод н.д. Назначение: 10) сооружения коммунального хозяйства. Протяженность: 9м. Адрес: Российская Федерация, Липецкая область, Лебединский муниципальный район, сельское поселение Волотовский сельсовет, деревня Васильевка, улица Новая, к жилому дому № 3

(наименование объекта, местоположение границ которого описано (далее - объект))

Раздел 1

Сведения об объекте

№ п/п	Характеристики объекта	Описание характеристик
1	2	3
1.	Местоположение объекта	Липецкая область, район Лебединский, сельское поселение Волотовский сельсовет, деревня Васильевка
2.	Площадь объекта +/- величина погрешности определения площади (Р +/- Дельта Р)	50 +/- 2 м ²
3.	Иные характеристики объекта	-

Раздел 2**Сведения о местоположении границ объекта**

1. Система координат МСК-48

2. Сведения о характерных точках границ объекта

Обозначение характерных точек границ	Координаты, м		Метод определения координат характерной точки	Средняя квадратическая погрешность положения характерной точки (Мт), м	Описание обозначения точки на местности (при наличии)
	X	Y			
1	2	3	4	5	6
1	462265.85	1289729.02	Метод спутниковых геодезических измерений (определений)	0.1	-
2	462267.21	1289732.78	Метод спутниковых геодезических измерений (определений)	0.1	-
3	462255.37	1289737.08	Метод спутниковых геодезических измерений (определений)	0.1	-
4	462254.01	1289733.32	Метод спутниковых геодезических измерений (определений)	0.1	-
1	462265.85	1289729.02	Метод спутниковых геодезических измерений (определений)	0.1	-

3. Сведения о характерных точках части (частей) границы объекта

Обозначение характерных точек части границы	Координаты, м		Метод определения координат характерной точки	Средняя квадратическая погрешность положения характерной точки (Мт), м	Описание обозначения точки на местности (при наличии)
	X	Y			
1	2	3	4	5	6
-	-	-	-	-	-

Раздел 3

Сведения о местоположении измененных (уточненных) границ объекта

1. Система координат -

2. Сведения о характерных точках границ объекта

Обозначение характерных точек границ	Существующие координаты, м		Измененные (уточненные) координаты, м		Метод определения координат характерной точки	Средняя квадратическая погрешность положения характерной точки (Mt), м	Описание обозначения точки на местности (при наличии)
	X	Y	X	Y			
1	2	3	4	5	6	7	8
-	-	-	-	-	-	-	

3. Сведения о характерных точках части (частей) границы объекта

Обозначение характерных точек части границы	Существующие координаты, м		Измененные (уточненные) координаты, м		Метод определения координат характерной точки	Средняя квадратическая погрешность положения характерной точки (Mt), м	Описание обозначения точки на местности (при наличии)
	X	Y	X	Y			
1	2	3	4	5	6	7	8
-	-	-	-	-	-	-	




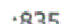

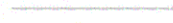



Раздел 4

План границ объекта



Масштаб 1:500

Условные обозначения

-  - Граница охранной зоны
-  - Характерная точка границы, сведения о которой позволяют однозначно определить ее положение на местности
-  - Обозначение характерной точки границы охранной зоны
-  - Кадастровый номер земельного участка, ОКС
-  - Кадастровый номер ОКС
-  - Граница земельного участка, ОКС по сведениям ЕГРН
-  - Номер кадастрового квартала
-  - ЗОУИТ
-  - Граница зоны с особыми условиями

Подпись



Татарянова А.А.

Дата " 30 " 11 2022 г.

Место для отписки печати (при наличии) лица, составившего описание местоположения границ объекта

ОПИСАНИЕ МЕСТОПОЛОЖЕНИЯ ГРАНИЦ

Охранная зона объекта газоснабжения: Газопровод-ввод. Назначение: 10) сооружения коммунального хозяйства. Протяженность: 18м. Адрес: Российская Федерация, Липецкая область, Лебедянский муниципальный район, сельское поселение Волотовский сельсовет, деревня Васильевка, к жилому дому б/н

(наименование объекта, местоположение границ которого описано (далее - объект))

Раздел 1

Сведения об объекте

№ п/п	Характеристики объекта	Описание характеристик
1	2	3
1.	Местоположение объекта	Липецкая область, район Лебедянский, сельское поселение Волотовский сельсовет, деревня Васильевка
2.	Площадь объекта +/- величина погрешности определения площади (Р +/- Дельта Р)	87 +/- 3 м ²
3.	Иные характеристики объекта	-

Раздел 2

Сведения о местоположении границ объекта

1. Система координат МСК-48

2. Сведения о характерных точках границ объекта

Обозначение характерных точек границ	Координаты, м		Метод определения координат характерной точки	Средняя квадратическая погрешность положения характерной точки (Мт), м	Описание обозначения точки на местности (при наличии)
	X	Y			
1	2	3	4	5	6
1	462140.05	1289918.14	Метод спутниковых геодезических измерений (определений)	0.1	-
2	462141.18	1289921.97	Метод спутниковых геодезических измерений (определений)	0.1	-
3	462124.20	1289926.98	Метод спутниковых геодезических измерений (определений)	0.1	-
4	462122.46	1289927.49	Метод спутниковых геодезических измерений (определений)	0.1	-
5	462120.51	1289928.03	Метод спутниковых геодезических измерений (определений)	0.1	-
6	462120.20	1289926.90	Метод спутниковых геодезических измерений (определений)	0.1	-
7	462119.45	1289924.17	Метод спутниковых геодезических измерений (определений)	0.1	-
8	462120.20	1289923.49	Метод спутниковых геодезических измерений (определений)	0.1	-
9	462121.90	1289923.49	Метод спутниковых геодезических измерений (определений)	0.1	-
1	462140.05	1289918.14	Метод спутниковых геодезических измерений (определений)	0.1	-

3. Сведения о характерных точках части (частей) границы объекта

Обозначение характерных точек части границы	Координаты, м		Метод определения координат характерной точки	Средняя квадратическая погрешность положения характерной точки (M _t), м	Описание обозначения точки на местности (при наличии)
	X	Y			
1	2	3	4	5	6
-	-	-	-	-	-

Раздел 3

Сведения о местоположении измененных (уточненных) границ объекта

1. Система координат -

2. Сведения о характерных точках границ объекта

Обозначение характерных точек границ	Существующие координаты, м		Измененные (уточненные) координаты, м		Метод определения координат характерной точки	Средняя квадратическая погрешность положения характерной точки (Mt), м	Описание обозначения точки на местности (при наличии)
	X	Y	X	Y			
1	2	3	4	5	6	7	8
-	-	-	-	-	-	-	

3. Сведения о характерных точках части (частей) границы объекта

Обозначение характерных точек части границы	Существующие координаты, м		Измененные (уточненные) координаты, м		Метод определения координат характерной точки	Средняя квадратическая погрешность положения характерной точки (Mt), м	Описание обозначения точки на местности (при наличии)
	X	Y	X	Y			
1	2	3	4	5	6	7	8
-	-	-	-	-	-	-	

ОПИСАНИЕ МЕСТОПОЛОЖЕНИЯ ГРАНИЦ

Охранная зона объекта газоснабжения: Газопровод-ввод. Назначение: 10) сооружения коммунального хозяйства. Протяженность: 15м. Адрес: Российская Федерация, Липецкая область, Лебединский муниципальный район, сельское поселение Волотовский сельсовет, деревня Васильевка, улица Новая, к жилому дому № 14

(наименование объекта, местоположение границ которого описано (далее - объект))

Раздел 1

Сведения об объекте

№ п/п	Характеристики объекта	Описание характеристик
1	2	3
1.	Местоположение объекта	Липецкая область, район Лебединский, сельское поселение Волотовский сельсовет, деревня Васильевка
2.	Площадь объекта +/- величина погрешности определения площади (P +/- Дельта P)	75 +/- 3 м ²
3.	Иные характеристики объекта	-

Раздел 2**Сведения о местоположении границ объекта**

1. Система координат МСК-48

2. Сведения о характерных точках границ объекта

Обозначение характерных точек границ	Координаты, м		Метод определения координат характерной точки	Средняя квадратическая погрешность положения характерной точки (M _t), м	Описание обозначения точки на местности (при наличии)
	X	Y			
1	2	3	4	5	6
1	462295.29	1289842.10	Метод спутниковых геодезических измерений (определений)	0.1	-
2	462296.84	1289845.79	Метод спутниковых геодезических измерений (определений)	0.1	-
3	462279.60	1289853.05	Метод спутниковых геодезических измерений (определений)	0.1	-
4	462278.05	1289849.36	Метод спутниковых геодезических измерений (определений)	0.1	-
1	462295.29	1289842.10	Метод спутниковых геодезических измерений (определений)	0.1	-

3. Сведения о характерных точках части (частей) границы объекта

Обозначение характерных точек части границы	Координаты, м		Метод определения координат характерной точки	Средняя квадратическая погрешность положения характерной точки (M _t), м	Описание обозначения точки на местности (при наличии)
	X	Y			
1	2	3	4	5	6
-	-	-	-	-	-

Раздел 3

Сведения о местоположении измененных (уточненных) границ объекта

1. Система координат -

2. Сведения о характерных точках границ объекта

Обозначение характерных точек границ	Существующие координаты, м		Измененные (уточненные) координаты, м		Метод определения координат характерной точки	Средняя квадратическая погрешность положения характерной точки (Mt), м	Описание обозначения точки на местности (при наличии)
	X	Y	X	Y			
1	2	3	4	5	6	7	8
-	-	-	-	-	-	-	

3. Сведения о характерных точках части (частей) границы объекта

Обозначение характерных точек части границы	Существующие координаты, м		Измененные (уточненные) координаты, м		Метод определения координат характерной точки	Средняя квадратическая погрешность положения характерной точки (Mt), м	Описание обозначения точки на местности (при наличии)
	X	Y	X	Y			
1	2	3	4	5	6	7	8
-	-	-	-	-	-	-	




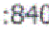
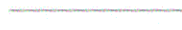
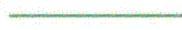


Раздел 4

План границ объекта



Масштаб 1:500

Условные обозначения

-  - Граница охранной зоны
-  - Характерная точка границы, сведения о которой позволяют однозначно определить ее положение на местности
-  - Обозначение характерной точки границы охранной зоны
-  - Кадастровый номер земельного участка, ОКС
-  - Граница земельного участка, ОКС по сведениям ЕГРН
-  - Граница зоны с особыми условиями
-  - ЗОУИТ
-  - Номер кадастрового квартала



Подпись

Татарникова А.Н.

Дата " 30 " 11 2022 г.

Место для отпечатка печати (при наличии) лица, составившего описание местоположения границ объекта

ОПИСАНИЕ МЕСТОПОЛОЖЕНИЯ ГРАНИЦ

Охранная зона объекта газоснабжения: Газопровод-ввод. Назначение: 10) сооружения коммунального хозяйства. Протяженность: 17м. Адрес: Российская Федерация, Липецкая область, Лебединский муниципальный район, д. Иншаковка, к уч. между ж.д. № 24 и № 26

(наименование объекта, местоположение границ которого описано (далее - объект))

Раздел 1

Сведения об объекте

№ п/п	Характеристики объекта	Описание характеристик
1	2	3
1.	Местоположение объекта	Липецкая область, район Лебединский, сельсовет Троекуровский, деревня Иншаковка
2.	Площадь объекта +/- величина погрешности определения площади (Р +/- Дельта Р)	84 +/- 3 м ²
3.	Иные характеристики объекта	-

Раздел 2

Сведения о местоположении границ объекта

1. Система координат МСК-48

2. Сведения о характерных точках границ объекта

Обозначение характерных точек границ	Координаты, м		Метод определения координат характерной точки	Средняя квадратическая погрешность положения характерной точки (Мт), м	Описание обозначения точки на местности (при наличии)
	X	Y			
1	2	3	4	5	6
1	455525.53	1287137.87	Метод спутниковых геодезических измерений (определений)	0.1	-
2	455526.68	1287158.74	Метод спутниковых геодезических измерений (определений)	0.1	-
3	455522.68	1287158.96	Метод спутниковых геодезических измерений (определений)	0.1	-
4	455521.53	1287138.09	Метод спутниковых геодезических измерений (определений)	0.1	-
1	455525.53	1287137.87	Метод спутниковых геодезических измерений (определений)	0.1	-

3. Сведения о характерных точках части (частей) границы объекта

Обозначение характерных точек части границы	Координаты, м		Метод определения координат характерной точки	Средняя квадратическая погрешность положения характерной точки (Мт), м	Описание обозначения точки на местности (при наличии)
	X	Y			
1	2	3	4	5	6
-	-	-	-	-	-

Раздел 3

Сведения о местоположении измененных (уточненных) границ объекта

1. Система координат -

2. Сведения о характерных точках границ объекта

Обозначение характерных точек границ	Существующие координаты, м		Измененные (уточненные) координаты, м		Метод определения координат характерной точки	Средняя квадратическая погрешность положения характерной точки (Mt), м	Описание обозначения точки на местности (при наличии)
	X	Y	X	Y			
1	2	3	4	5	6	7	8
-	-	-	-	-	-	-	

3. Сведения о характерных точках части (частей) границы объекта

Обозначение характерных точек части границы	Существующие координаты, м		Измененные (уточненные) координаты, м		Метод определения координат характерной точки	Средняя квадратическая погрешность положения характерной точки (Mt), м	Описание обозначения точки на местности (при наличии)
	X	Y	X	Y			
1	2	3	4	5	6	7	8
-	-	-	-	-	-	-	

Раздел 4

План границ объекта



Масштаб 1:500

Условные обозначения

- Граница охранной зоны
- Характерная точка границы, сведения о которой позволяют однозначно определить ее положение на местности
- Обозначение характерной точки границы охранной зоны
- Кадастровый номер земельного участка, ОКС
- Граница земельного участка, ОКС по сведениям ЕГРН
- Граница зоны с особыми условиями
- Граница кадастрового квартала
- 48:11:1020104** - Номер кадастрового квартала
- 48:11-6.1893** - ЗОУИТ

Подпись



Татарнинова Анна Александровна

Дата " 30 " 11 2022 г.

Место для отпечатка печати (подпись) лица, составившего описание местоположения границ объекта