



ИСПОЛНИТЕЛЬНЫЙ ОРГАН ГОСУДАРСТВЕННОЙ ВЛАСТИ ЛИПЕЦКОЙ ОБЛАСТИ
УПРАВЛЕНИЕ ЖИЛИЩНО-КОММУНАЛЬНОГО ХОЗЯЙСТВА
ЛИПЕЦКОЙ ОБЛАСТИ

ПРИКАЗ

21 апреля 2023 года

г. Липецк

№ 01-03/ 418

Об установлении зон санитарной охраны
источников питьевого и хозяйственно-бытового
водоснабжения

В соответствии с Федеральным законом Российской Федерации от 30 марта 1999 года № 52-ФЗ «О санитарно-эпидемиологическом благополучии населения», постановлением Главного государственного санитарного врача Российской Федерации от 14 марта 2002 года № 10 «О введении в действие санитарных правил и норм «Зон санитарной охраны источников водоснабжения и водопроводов питьевого назначения. СанПиН 2.1.4.1110-02», распоряжением Правительства Липецкой области от 20 января 2023 года № 24-р «Об утверждении Положения об управлении жилищно-коммунального хозяйства Липецкой области», лицензией на пользование недрами ЛПЦ 003170 ВЭ от 16 мая 2022 года, санитарно-эпидемиологическим заключением от 28 августа 2017 года № 48.20.01.000.Т.000568.08.17 Федеральной службы по надзору в сфере защиты прав потребителей и благополучия человека, а также на основании проекта зон санитарной охраны водозабора ООО «Авангард-Агро-Липецк», расположенного в с. Большая Поляна Тербунского района Липецкой области, скважины ГVK № 42205035, 42205036, приказываю:

1. Установить зоны санитарной охраны водозабора ООО «Авангард-Агро-Липецк», расположенного в с. Большая Поляна Тербунского района Липецкой области, скважины ГVK № 42205035, 42205036, на период с 2023 года по 2047 год с границами согласно приложению 1.

2. Установить режим зон санитарной охраны водозабора ООО «Авангард-Агро-Липецк», расположенного в с. Большая Поляна Тербунского района Липецкой области, скважины ГVK № 42205035, 42205036, на период с 2023 года по 2047 год согласно приложению 2.

3. Организационно-финансовому отделу обеспечить официальное опубликование настоящего приказа в «Липецкой газете», на сайте <https://pravo.gov.ru/> и на сайте управления: <https://gkhlipetsk.ru>.

Начальник управления

A handwritten signature in blue ink, consisting of stylized, cursive letters that appear to be 'Н.С. Путилин'.

Н.С. Путилин

Приложение 1 к приказу управления жилищно-коммунального хозяйства Липецкой области
«Об установлении зон санитарной охраны источников питьевого и хозяйственно-бытового водоснабжения»

**Границы зон санитарной охраны водозабора
ООО «Авангард-Агро-Липецк», расположенного в с. Большая Поляна
Тербунского района Липецкой области, скважины ГVK № 42205035,
42205036, на период с 2023 года по 2047 год**

Граница первого пояса ЗСО

Таблица 1

№ п/п	№ скважины по ГVK	Наименование водозабора	Радиус I пояса ЗСО, м
1	42205035	Водозабор ООО «Авангард-Агро-Липецк», расположенный в с. Большая Поляна Тербунского района Липецкой области	30
2	42205036		

Для водонапорных башен размер зоны ЗСО устанавливается в размере 10 м.

Границы второго и третьего поясов ЗСО

Таблица 2

№ п/п	№ скважины	Наименование водозабора	Размеры II пояса ЗСО, м	Размер III пояса ЗСО, м
1	42205035	Водозабор ООО «Авангард-Агро-Липецк», расположенный в с. Большая Поляна Тербунского района Липецкой области	Вверх по потоку – 95,5 Вниз по потоку – 63,6 Ширина – 154,6	Вверх по потоку – 1557,5 Вниз по потоку – 123,4 Ширина – 430,3
2	42205036			

План зон санитарной охраны водозабора ООО «Авангард-Агро-Липецк», расположенного в с. Большая Поляна Тербунского района Липецкой области, скважины ГVK № 42205035, 42205036, приведен в приложении.

Приложение к Границам зон санитарной охраны водозабора
ООО «Авангард-Агро-Липецк», расположенного в с.
Большая Поляна Тербунского района Липецкой области,
скважины ГVK № 42205035, 42205036,
на период с 2023 года по 2047 год

План зон санитарной охраны водозабора ООО «Авангард-Агро-Липецк», расположенного в с. Большая Поляна Тербунского района Липецкой области, скважины ГVK № 42205035, 42205036, на период с 2023 года по 2047год

Рисунок 1



Масштаб 1 : 1 000

Условные обозначения:

42205035 (38/07)

○ - эксплуатационная скважина, ее номер по ГVK
(в скобках номер по бурению)



- расчетная граница первого пояса ЗСО водозаборной скважины

- фактическая граница первого пояса ЗСО водозаборной скважины



- устанавливаемая граница первого пояса ЗСО водозаборной скважины

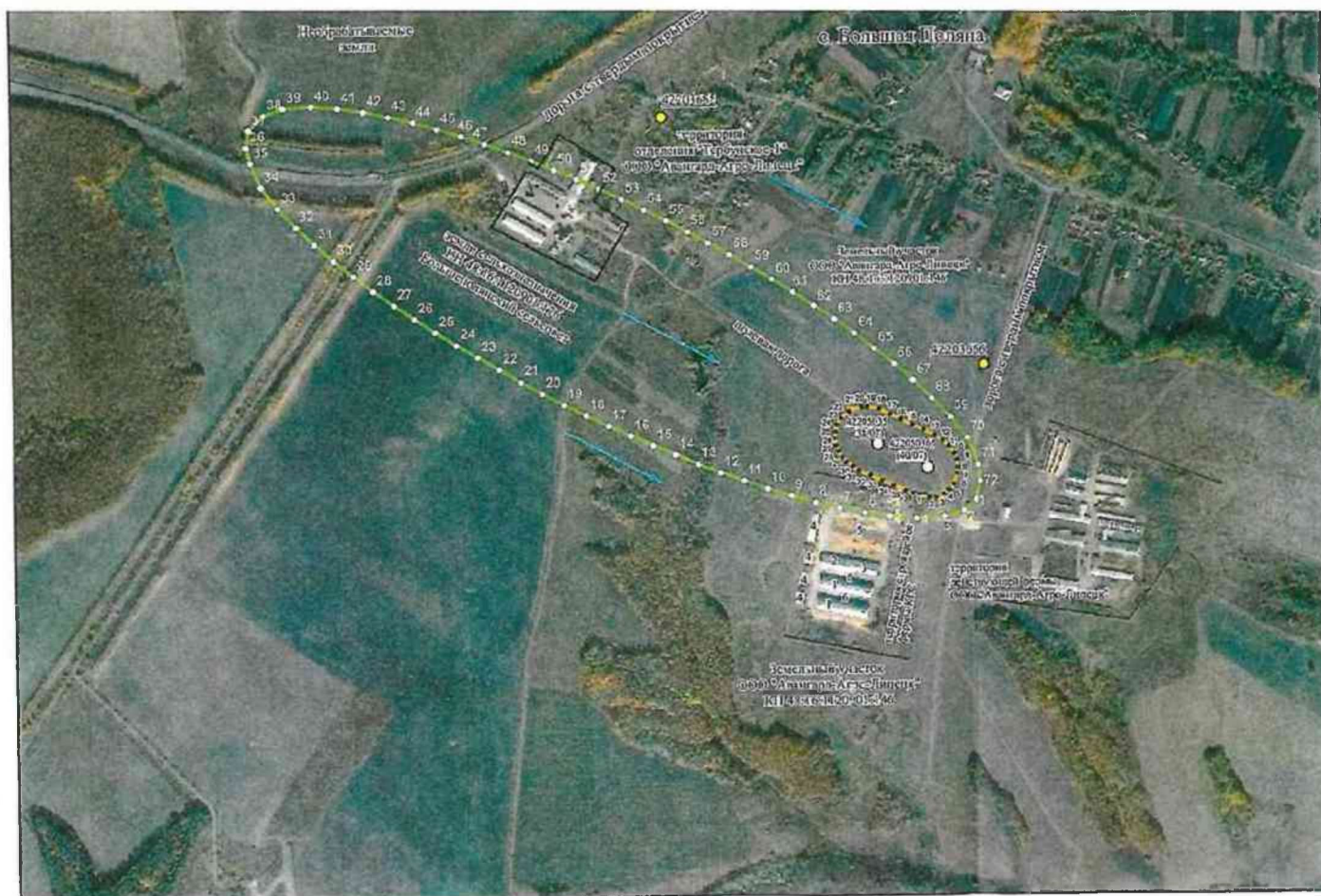


- охранная зона ЛЭП



- граница первого пояса ЗСО водонапорных башен

План с границами первого пояса ЗСО водозаборных сооружений и водонапорных башен на водозаборе ООО "Авангард-Агро-Липецк", с. Большая Поляна Тербунского района



Масштаб 1 : 10 000

План с расчетными границами 2-го и 3-го поясов ЗСО на водозаборе ООО "Авангард-Агро-Липецк", с. Большая Поляна Тербунского района

Условные обозначения:

42205035 (38/07)

○ - эксплуатационная скважина, се номер по ГВК (в скобках номер по бурению)

42203656

● - эксплуатационная скважина сельского поселения, се номер по ГВК

○ - граница 2-го пояса ЗСО

○ - граница 3-го пояса ЗСО

→ - направление потока подземных вод (на юго-восток)

Номер на схеме	Наименование
1	Коровники
2	Родильное и сухостойное отделение
3	Доильный зал
4	Площадка для кратковременного хранения навоза
5	Строящийся коровник
6	Накопители

**Режим зон санитарной охраны водозабора
ООО «Авангард-Агро-Липецк», расположенного в с. Большая Поляна
Тербунского района Липецкой области, скважины ГVK № 42205035,
42205036 на период с 2023 года по 2047 год**

Режим использования территорий ЗСО должен выполняться:

- в пределах первого пояса ЗСО - собственником водозабора;
- в пределах второго и третьего поясов ЗСО - юридическими и физическими лицами, чьи земли и объекты недвижимости расположены на данных территориях, обязаны выполнять требования нормативных документов по ведению хозяйственной деятельности на территории указанных поясов.

По первому поясу ЗСО:

Запрещение посадки высокоствольных деревьев; все виды строительства, не имеющие непосредственного отношения к эксплуатации, реконструкции и расширению водопроводных сооружений; прокладка трубопроводов различного назначения; размещение жилых и хозяйственно-бытовых зданий; проживание людей, применение ядохимикатов и удобрений.

По второму поясу ЗСО:

Запрещение размещения кладбищ, складов горюче-смазочных материалов, ядохимикатов и минеральных удобрений, накопителей промышленных стоков, скотомогильников, полей ассенизации, полей фильтрации, навозохранилищ, силосных траншей, животноводческих и птицеводческих предприятий и других объектов, обуславливающих опасность микробного и химического загрязнения подземных вод; применения удобрений и ядохимикатов.

По второму и третьему поясам ЗСО:

1. Бурение новых скважин и новое строительство, связанное с нарушением почвенного покрова осуществлять при соблюдении требований градостроительного, санитарного и природоохранного законодательства.

2. Запрещение закачки отработанных вод в подземные горизонты, подземного складирования твердых отходов и разработки недр земли.

3. Запрещение размещения складов горюче-смазочных материалов, шламоохранилищ и других объектов, обуславливающих опасность химического загрязнения подземных вод.