



**УПРАВЛЕНИЕ СТРОИТЕЛЬСТВА И АРХИТЕКТУРЫ
ЛИПЕЦКОЙ ОБЛАСТИ**

ПРИКАЗ

« 15 » мая 2023 г.

№ 112

г. Липецк

О принятии решения
об утверждении генерального плана
сельского поселения Новочемодановский сельсовет
Лев-Толстовского муниципального района
Липецкой области

В соответствии со статьей 24 Градостроительного кодекса Российской Федерации, Законом Липецкой области от 26.12.2014 №357-ОЗ «О перераспределении полномочий между органами местного самоуправления муниципальных образований Липецкой области и органами государственной власти Липецкой области», постановлением Правительства Липецкой области от 04.08.2022 № 67 «Об осуществлении органами государственной власти Липецкой области перераспределенных полномочий», с учетом протокола публичных слушаний от 16.09.2022 №1, заключения о результатах публичных слушаний от 16.09.2022,

ПРИКАЗЫВАЮ:

1. Утвердить генеральный план сельского поселения Новочемодановский сельсовет Лев-Толстовского муниципального района Липецкой области согласно приложению.
2. Управлению строительства и архитектуры Липецкой области обеспечить опубликование настоящего приказа в средствах массовой информации в порядке, установленном для официального опубликования нормативных правовых актов Липецкой области, иной официальной информации, и размещение на официальном сайте управления строительства и архитектуры Липецкой области в информационно-телекоммуникационной сети «Интернет».

3. Управлению строительства и архитектуры Липецкой области направить настоящий приказ в администрацию сельского поселения Новочемодановский сельсовет Лев-Толстовского муниципального района Липецкой области для его размещения на официальном сайте сельского поселения Новочемодановский сельсовет Лев-Толстовского муниципального района Липецкой области в информационно-телекоммуникационной сети Интернет.

4. Настоящий приказ вступает в силу со дня его подписания.

Начальник управления –
главный архитектор области



А.П. Болгов

Приложение
к приказу управления строительства
и архитектуры Липецкой области
«О принятии решения
об утверждении генерального плана
сельского поселения Новочемодановский сельсовет
Лев-Толстовского муниципального района
Липецкой области
от «15» мая 2023 г. № 122

**ГЕНЕРАЛЬНЫЙ ПЛАН
СЕЛЬСКОГО ПОСЕЛЕНИЯ НОВОЧЕМОДАНОВСКИЙ СЕЛЬСОВЕТ
ЛЕВ-ТОЛСТОВСКОГО МУНИЦИПАЛЬНОГО РАЙОНА
ЛИПЕЦКОЙ ОБЛАСТИ**

РАЗДЕЛ I. ПОЛОЖЕНИЕ О ТЕРРИТОРИАЛЬНОМ ПЛАНИРОВАНИИ

1. Сведения о видах, назначении и наименованиях планируемых для размещения объектов местного значения поселения, их основные характеристики, их местоположение. Характеристики зон с особыми условиями использования территорий в случае, если установление таких зон требуется в связи с размещением данных объектов

Сведения о видах, назначении и наименованиях планируемых для размещения объектов местного значения, их основные характеристики, их местоположение, а также характеристики зон с особыми условиями использования территорий в случае, если установление таких зон требуется в связи с размещением данных объектов, представлены в таблице 1.1.

Местоположение планируемых для размещения объектов местного значения представлено на Карте планируемого размещения объектов местного значения поселения.

Номера планируемых для размещения объектов местного значения, указанные в таблице 1.1, соответствуют номерам данных объектов на картах генерального плана.

Сведения о видах, назначении и наименованиях планируемых для размещения объектов местного значения поселения, их основные характеристики, их местоположение, а также характеристики зон с особыми условиями использования территорий

Таблица 1.1

№ в таблице	№ на карте	Наименование объекта	Статус *	Местоположение	Наименование функциональной зоны	Основные характеристики и	Назначение	Планируемый срок реализации	Характеристики зон с особыми условиями использования территорий в случае, если установление таких зон требуется в связи с размещением данных объектов
1.	Объекты социальной инфраструктуры, отдыха и туризма, санаторно-курортного назначения								
1.1	Объекты физической культуры и массового спорта								
1.1.1	ФК.1.2	Спортивная площадка воркаут	С	с. Митягино	Многофункциональная общественно-деловая зона	Площадь – 250 м ²	Обеспечение условий для развития области физической культуры и массового спорта	до 2042 года	-

Примечание – * С — строительство.

2. Параметры функциональных зон, а также сведения о планируемых для размещения в них объектах федерального значения, объектах регионального значения, объектах местного значения, за исключением линейных объектов

Параметры функциональных зон различного назначения и сведения о планируемых для размещения в них объектах федерального значения, объектах регионального значения, объектах местного значения, за исключением линейных объектов приведены в таблицах 2.1 и 2.2.

Сведения о местоположении планируемых для размещения объектов федерального значения, объектов регионального значения, объектов местного значения представлены на Карте функциональных зон поселения.

Номера планируемых для размещения объектов, указанные в таблице 2.2, соответствуют номерам данных объектов на картах генерального плана.

Параметры функциональных зон

Таблица 2.1

№ п/п	Наименование функциональной зоны	Параметры функциональной зоны	Площадь, га
1.	Зона застройки индивидуальными жилыми домами	1. Коэффициент плотности застройки – не более 0,67 2. Коэффициент застройки – 0,2	389,11
2.	Зона застройки малоэтажными жилыми домами (до 4 этажей, включая мансардный)	1. Коэффициент плотности застройки – не более 0,67 2. Коэффициент застройки – 0,2	32,46
3.	Многофункциональная общественно-деловая зона	Параметры функциональных зон, относящихся к территориям нежилого назначения данного типа, определяются исходя из ситуации и в зависимости от размещаемого объекта. В отношении территорий нежилого назначения требуется достаточно высокая степень детализации данных о размещаемом объекте. В связи с этим, в отношении территорий нежилого назначения, осуществляется ситуативное проектирование – с учетом нормативных и санитарно-гигиенических требований, предъявляемых к конкретному объекту	2,15
4.	Зона специализированной общественной застройки	Параметры функциональных зон, относящихся к территориям нежилого назначения данного типа, определяются исходя из ситуации и в зависимости от размещаемого объекта. В отношении территорий нежилого назначения требуется достаточно высокая степень детализации данных о размещаемом объекте. В связи с этим, в отношении территорий нежилого назначения, осуществляется ситуативное проектирование – с учетом нормативных и санитарно-гигиенических требований, предъявляемых к конкретному объекту	5,65
5.	Зона инженерной инфраструктуры	Параметры функциональных зон, относящихся к территориям нежилого назначения данного типа, определяются исходя из ситуации и в зависимости от размещаемого объекта. В отношении территорий нежилого назначения требуется достаточно высокая степень детализации данных о размещаемом объекте. В связи с этим, в отношении территорий нежилого назначения, осуществляется ситуативное проектирование – с учетом нормативных и санитарно-гигиенических требований, предъявляемых к конкретному объекту	3,01
6.	Зоны сельскохозяйственного использования	Параметры функциональных зон, относящихся к территориям нежилого назначения данного типа, определяются исходя из ситуации и в зависимости от размещаемого объекта. В отношении территорий нежилого назначения требуется достаточно высокая степень детализации данных о размещаемом объекте. В связи с этим, в отношении территорий нежилого назначения, осуществляется ситуативное проектирование – с учетом нормативных и санитарно-гигиенических требований, предъявляемых к конкретному объекту	202,52
7.	Зона сельскохозяйственных угодий	Параметры функциональных зон, относящихся к территориям нежилого назначения данного типа, определяются исходя из ситуации и в зависимости от размещаемого объекта. В	11771,73

		отношении территорий нежилого назначения требуется достаточно высокая степень детализации данных о размещаемом объекте. В связи с этим, в отношении территорий нежилого назначения, осуществляется ситуативное проектирование – с учетом нормативных и санитарно-гигиенических требований, предъявляемых к конкретному объекту	
8.	Производственная зона сельскохозяйственных предприятий	Параметры функциональных зон, относящихся к территориям нежилого назначения данного типа, определяются исходя из ситуации и в зависимости от размещаемого объекта. В отношении территорий нежилого назначения требуется достаточно высокая степень детализации данных о размещаемом объекте. В связи с этим, в отношении территорий нежилого назначения, осуществляется ситуативное проектирование – с учетом нормативных и санитарно-гигиенических требований, предъявляемых к конкретному объекту	109,79
9.	Зона озелененных территорий общего пользования (лесопарки, парки, сады, скверы, бульвары, городские леса)	Параметры функциональных зон, относящихся к территориям нежилого назначения данного типа, определяются исходя из ситуации и в зависимости от размещаемого объекта. В отношении территорий нежилого назначения требуется достаточно высокая степень детализации данных о размещаемом объекте. В связи с этим, в отношении территорий нежилого назначения, осуществляется ситуативное проектирование – с учетом нормативных и санитарно-гигиенических требований, предъявляемых к конкретному объекту	0,42
10.	Зона лесов	Параметры функциональной зоны не устанавливаются. Использование земельных участков в границах зоны определяется уполномоченными федеральными органами исполнительной власти, уполномоченными органами исполнительной власти субъекта или уполномоченными органами местного самоуправления, в соответствии с Лесным кодексом Российской Федерации от 04.12.2006 № 200-ФЗ	465,89
11.	Зона кладбищ	Параметры функциональных зон, относящихся к территориям нежилого назначения данного типа, определяются исходя из ситуации и в зависимости от размещаемого объекта. В отношении территорий нежилого назначения требуется достаточно высокая степень детализации данных о размещаемом объекте. В связи с этим, в отношении территорий нежилого назначения, осуществляется ситуативное проектирование – с учетом нормативных и санитарно-гигиенических требований, предъявляемых к конкретному объекту	3,56
12.	Зона складирования и захоронения отходов	Параметры функциональных зон, относящихся к территориям нежилого назначения данного типа, определяются исходя из ситуации и в зависимости от размещаемого объекта. В отношении территорий нежилого назначения требуется достаточно высокая степень детализации данных о размещаемом объекте. В связи с этим, в отношении территорий нежилого назначения, осуществляется ситуативное проектирование – с учетом нормативных и санитарно-гигиенических требований, предъявляемых к конкретному объекту	1
13.	Иные зоны	Параметры функциональных зон, относящихся к территориям нежилого назначения данного типа, определяются исходя из ситуации и в зависимости от размещаемого объекта. В	319,27

		отношении территорий нежилого назначения требуется достаточно высокая степень детализации данных о размещаемом объекте. В связи с этим, в отношении территорий нежилого назначения, осуществляется ситуативное проектирование – с учетом нормативных и санитарно-гигиенических требований, предъявляемых к конкретному объекту	
--	--	--	--

Сведения о планируемых для размещения в границах функциональных зон объектах федерального значения, объектах регионального значения, объектах местного значения, за исключением линейных объектов

Таблица 2.2

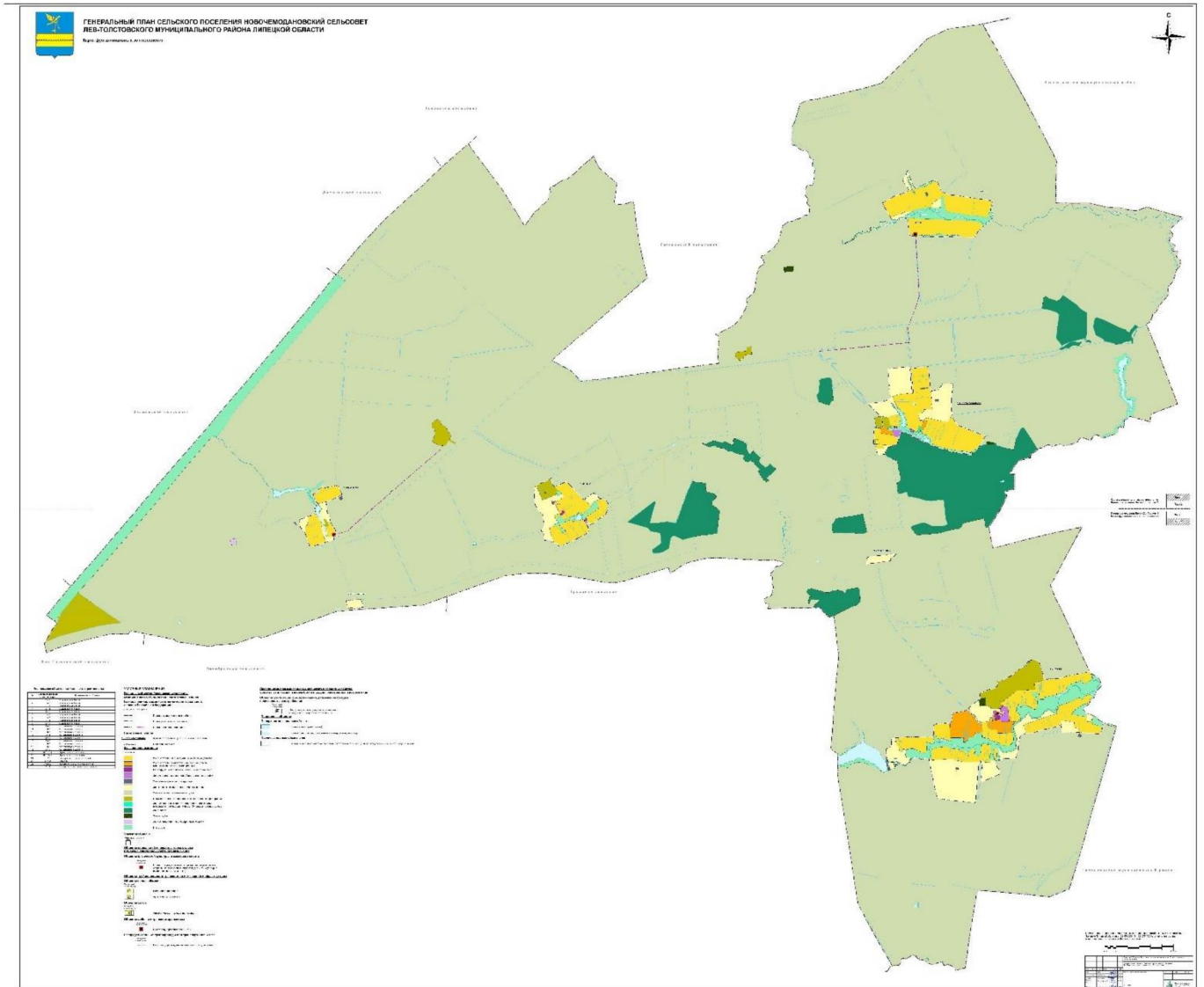
№ п/п	№ на карте	Наименование планируемого для размещения объекта	Статус *	Значение объекта
Зона застройки индивидуальными жилыми домами				
1	С.1.1	Автоматическая телефонная станция	Р	Федеральное значение
Многофункциональная общественно-деловая зона				
2	ФК.1.2	Спортивная площадка воркаут	С	Местное значение поселения
Зона инженерной инфраструктуры				
3	В.4.1	Водонапорная башня	Р	Местное значение муниципального района
4	В.4.2	Водонапорная башня	Р	Местное значение муниципального района
5	В.4.3	Водонапорная башня	Р	Местное значение муниципального района
6	В.4.4	Водонапорная башня	Р	Местное значение муниципального района
7	В.4.5	Водонапорная башня	Р	Местное значение муниципального района
8	В.4.6	Водонапорная башня	Р	Местное значение муниципального района
9	В.4.7	Водонапорная башня	Р	Местное значение муниципального района
10	В.4.8	Водонапорная башня	Р	Местное значение муниципального района
11	В.4.9	Водонапорная башня	Р	Местное значение муниципального района
12	В.6.1	Артезианская скважина	Р	Местное значение муниципального района
13	В.6.2	Артезианская скважина	Р	Местное значение муниципального района
14	В.6.3	Артезианская скважина	Р	Местное значение муниципального района
15	В.6.4	Артезианская скважина	Р	Местное значение муниципального района
16	В.6.5	Артезианская скважина	Р	Местное значение муниципального района
17	В.6.6	Артезианская скважина	Р	Местное значение муниципального района
18	В.6.7	Артезианская скважина	Р	Местное значение муниципального района
19	В.6.8	Артезианская скважина	Р	Местное значение муниципального района
20	В.6.9	Артезианская скважина	Р	Местное значение муниципального района
21	ДТГ.14.1	Пункт редуцирования газа	С	Местное значение муниципального района
22	ДТГ.14.2	Пункт редуцирования газа	С	Местное значение муниципального района
Зона сельскохозяйственного использования				
23	ОПП.5.1	Несанкционированная свалка № 21	Л	Местное значение муниципального района

Примечание — * С – строительство, Р – реконструкция, Л– ликвидация.

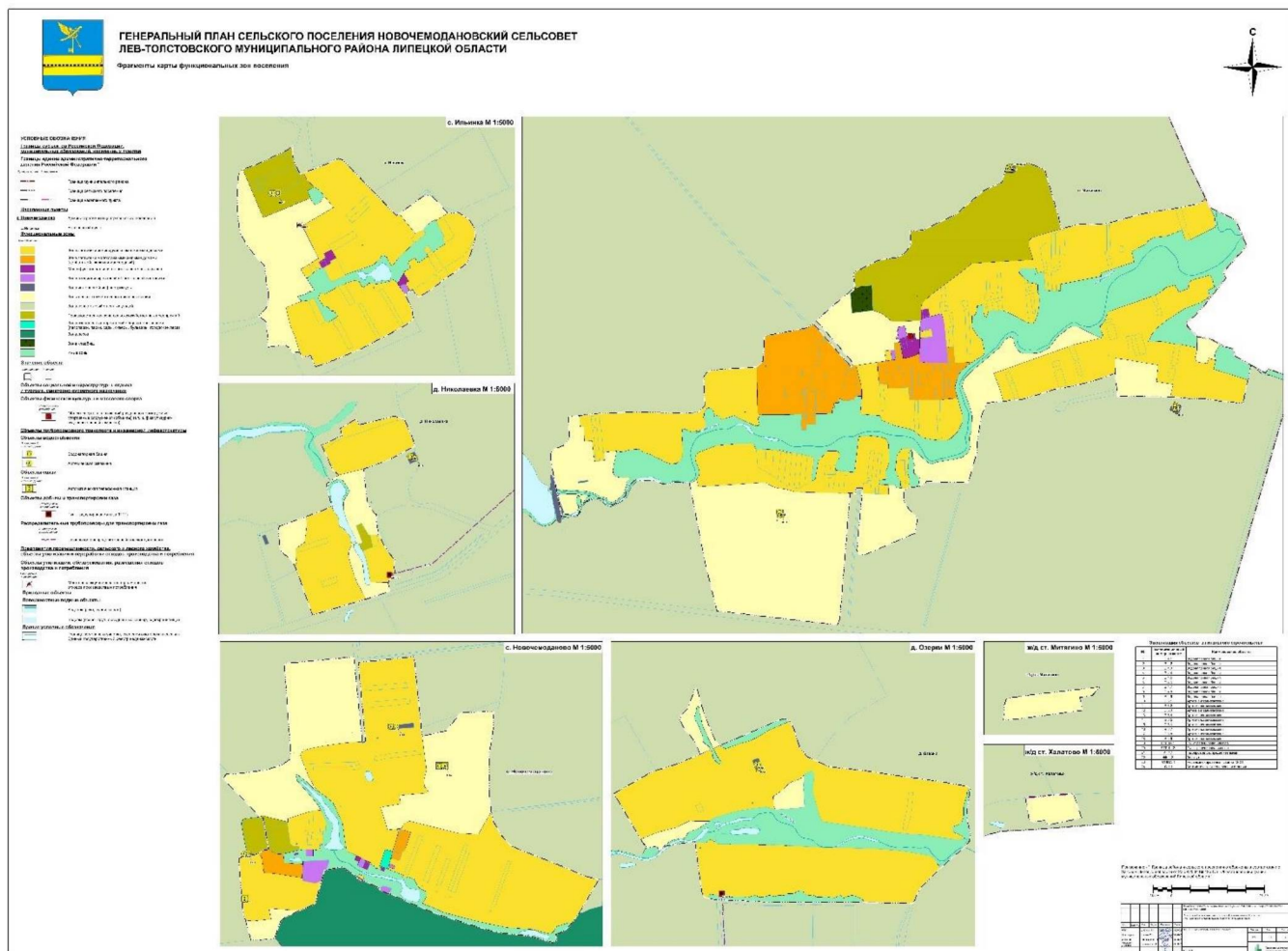
РАЗДЕЛ II. ГРАФИЧЕСКИЕ МАТЕРИАЛЫ

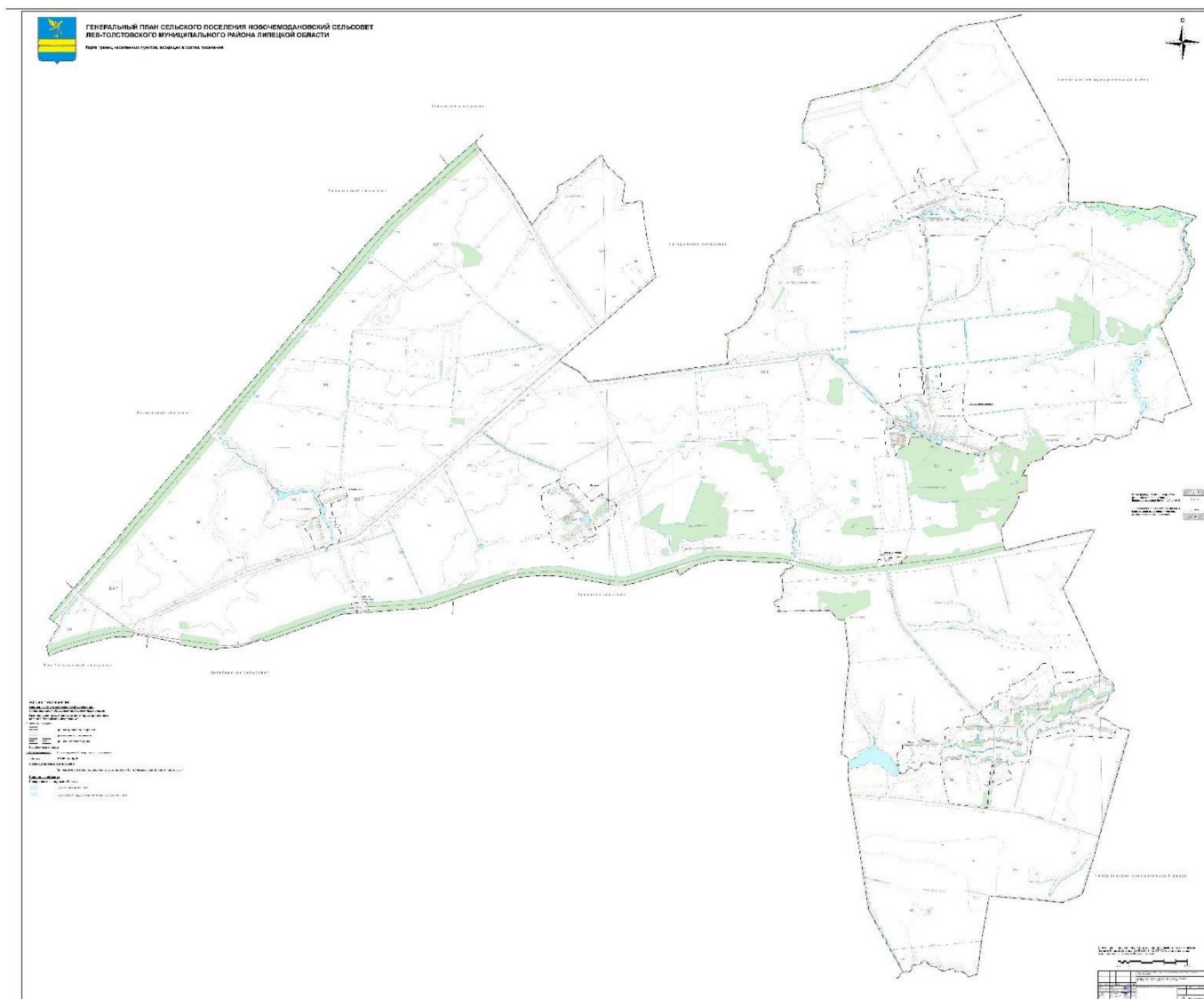
В состав генерального плана сельского поселения Новочемодановский сельсовет Лев-Толстовского муниципального района Липецкой области входят следующие графические материалы:

1. Карта функциональных зон поселения, М 1:10 000



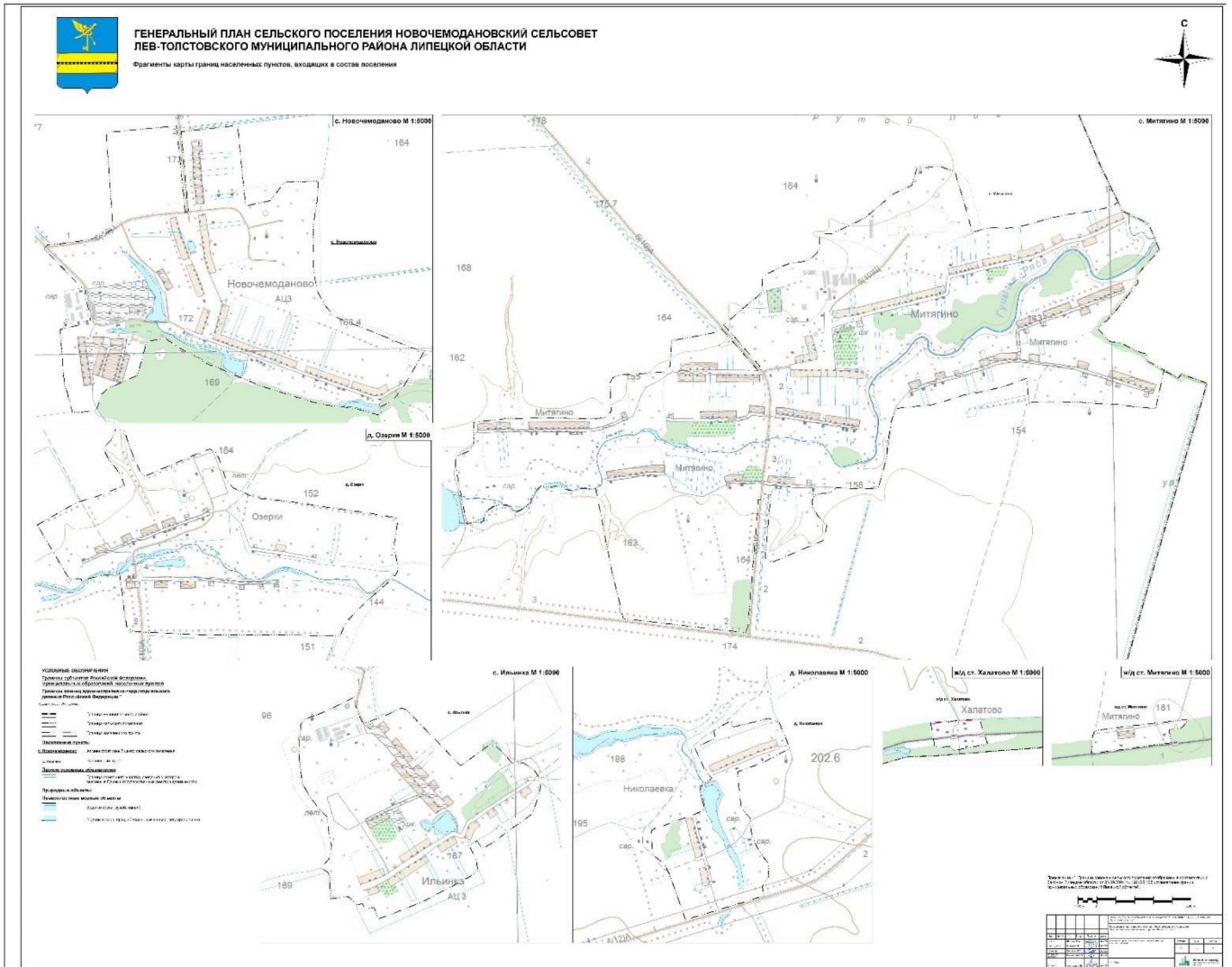
2. Фрагменты карты функциональных зон поселения, М 1:5 000



5. Карта границ населенных пунктов, входящих в состав поселения, М 1:10 000¹

¹ Сведения об описаниях местоположения границ населенных пунктов, входящих в состав поселения, приведены в приложениях 1-7 к генеральному плану сельского поселения Новочемодановский сельсовет Лев-Толстовского муниципального района Липецкой области.

5. Фрагменты карты границ населенных пунктов, входящих в состав поселения, М 1:5 000



Раздел 3							
Сведения о местоположении измененных (уточненных) границ объекта							
1. Система координат МСК-48, зона 1							
2. Сведения о характерных точках границ объекта							
Обозначение характерных точек границ	Существующие координаты, м		Измененные (уточненные) координаты, м		Метод определения координат характерной точки	Средняя квадратическая погрешность положения характерной точки (Mt), м	Описание обозначения точки на местности (при наличии)
	X	Y	X	Y			
1	2	3	4	5	6	7	8
1	488428.87	1321201.65	488428.87	1321201.65	Картометрический метод	1	-
2	488670.09	1321116.79	488670.09	1321116.79	Картометрический метод	1	-
3	488726.05	1321088.05	488726.05	1321088.05	Картометрический метод	1	-
4	488767.76	1321034.90	488767.76	1321034.90	Картометрический метод	1	-
5	488788.84	1321027.36	488788.84	1321027.36	Картометрический метод	1	-
6	488885.35	1321017.69	488885.35	1321017.69	Картометрический метод	1	-
7	488900.98	1321022.36	488900.98	1321022.36	Картометрический метод	1	-
8	488901.60	1321024.19	488901.60	1321024.19	Картометрический метод	1	-
9	488905.55	1321023.71	488905.55	1321023.71	Картометрический метод	1	-
10	488982.09	1321234.18	488982.09	1321234.18	Картометрический метод	1	-
11	488986.83	1321247.23	488986.83	1321247.23	Картометрический метод	1	-
12	489012.24	1321304.81	489012.24	1321304.81	Картометрический метод	1	-
13	489132.47	1321276.02	489132.47	1321276.02	Картометрический метод	1	-
14	489179.89	1321342.06	489179.89	1321342.06	Картометрический метод	1	-
15	489204.01	1321317.18	489204.01	1321317.18	Картометрический метод	1	-
16	489202.45	1321313.23	489202.45	1321313.23	Картометрический метод	1	-
17	489284.88	1321276.02	489284.88	1321276.02	Картометрический метод	1	-
18	489340.46	1321250.64	489340.46	1321250.64	Картометрический метод	1	-
19	489391.08	1321359.93	489391.08	1321359.93	Картометрический метод	1	-

20	489430.24	1321350.88	489430.24	1321350.88	Картометрический метод	1	-
21	489482.32	1321436.88	489482.32	1321436.88	Картометрический метод	1	-
22	489449.96	1321451.15	489449.96	1321451.15	Картометрический метод	1	-
23	489496.25	1321641.53	489496.25	1321641.53	Картометрический метод	1	-
24	489477.93	1321695.98	489477.93	1321695.98	Картометрический метод	1	-
25	489371.14	1321741.30	489371.14	1321741.30	Картометрический метод	1	-
26	489335.68	1321750.17	489335.68	1321750.17	Картометрический метод	1	-
27	489262.86	1321614.70	489262.86	1321614.70	Картометрический метод	1	-
28	489213.26	1321477.57	489213.26	1321477.57	Картометрический метод	1	-
29	489180.50	1321479.21	489180.50	1321479.21	Картометрический метод	1	-
30	489090.07	1321488.47	489090.07	1321488.47	Картометрический метод	1	-
31	489063.67	1321492.58	489063.67	1321492.58	Картометрический метод	1	-
32	489025.98	1321498.44	489025.98	1321498.44	Картометрический метод	1	-
33	488992.51	1321521.23	488992.51	1321521.23	Картометрический метод	1	-
34	488977.56	1321534.05	488977.56	1321534.05	Картометрический метод	1	-
35	488969.01	1321543.30	488969.01	1321543.30	Картометрический метод	1	-
36	488956.91	1321547.58	488956.91	1321547.58	Картометрический метод	1	-
37	488941.11	1321541.88	488941.11	1321541.88	Картометрический метод	1	-
38	488868.29	1321555.43	488868.29	1321555.43	Картометрический метод	1	-
39	488815.80	1321579.14	488815.80	1321579.14	Картометрический метод	1	-
40	488761.61	1321613.01	488761.61	1321613.01	Картометрический метод	1	-
41	488724.35	1321643.49	488724.35	1321643.49	Картометрический метод	1	-
42	488693.87	1321638.41	488693.87	1321638.41	Картометрический метод	1	-
43	488660.00	1321643.49	488660.00	1321643.49	Картометрический метод	1	-
44	488632.91	1321624.86	488632.91	1321624.86	Картометрический метод	1	-
45	488604.12	1321607.93	488604.12	1321607.93	Картометрический метод	1	-
46	488556.70	1321616.39	488556.70	1321616.39	Картометрический метод	1	-
47	488546.33	1321584.85	488546.33	1321584.85	Картометрический метод	1	-

48	488516.06	1321492.77	488516.06	1321492.77	Картометрический метод	1	-
49	488488.12	1321397.52	488488.12	1321397.52	Картометрический метод	1	-
50	488481.28	1321376.42	488481.28	1321376.42	Картометрический метод	1	-
1	488428.87	1321201.65	488428.87	1321201.65	Картометрический метод	1	-
3. Сведения о характерных точках части (частей) границы объекта							
Обозначение характерных точек части границы	Существующие координаты, м		Измененные (уточненные) координаты, м		Метод определения координат характерной точки	Средняя квадратическая погрешность положения характерной точки (Mt), м	Описание обозначения точки на местности (при наличии)
	X	Y	X	Y			
1	2	3	4	5	6	7	8
-	-	-	-	-	-	-	-
ТЕКСТОВОЕ ОПИСАНИЕ местоположения границ населенных пунктов, территориальных зон							
Прохождение границы			Описание прохождения границы				
от точки		до точки					
1		2	3				
-		-	-				

Раздел 3							
Сведения о местоположении измененных (уточненных) границ объекта							
1. Система координат МСК-48, зона 1							
2. Сведения о характерных точках границ объекта							
Обозначение характерных точек границ	Существующие координаты, м		Измененные (уточненные) координаты, м		Метод определения координат характерной точки	Средняя квадратическая погрешность положения характерной точки (Mt), м	Описание обозначения точки на местности (при наличии)
	X	Y	X	Y			
1	2	3	4	5	6	7	8
1	494370.26	1331090.92	494370.26	1331090.92	Картометрический метод	1	-
2	494488.80	1331299.20	494488.80	1331299.20	Картометрический метод	1	-
3	494493.65	1331315.14	494493.65	1331315.14	Картометрический метод	1	-
4	494524.36	1331416.05	494524.36	1331416.05	Картометрический метод	1	-
5	494580.24	1331553.21	494580.24	1331553.21	Картометрический метод	1	-
6	494637.82	1331531.20	494637.82	1331531.20	Картометрический метод	1	-
7	494685.24	1331497.33	494685.24	1331497.33	Картометрический метод	1	-
8	494708.94	1331473.62	494708.94	1331473.62	Картометрический метод	1	-
9	494764.83	1331444.84	494764.83	1331444.84	Картометрический метод	1	-
10	494786.84	1331448.22	494786.84	1331448.22	Картометрический метод	1	-
11	494822.40	1331483.78	494822.40	1331483.78	Картометрический метод	1	-
12	494902.00	1331515.96	494902.00	1331515.96	Картометрический метод	1	-
13	494929.09	1331521.04	494929.09	1331521.04	Картометрический метод	1	-
14	494934.17	1331531.20	494934.17	1331531.20	Картометрический метод	1	-
15	494925.70	1331539.67	494925.70	1331539.67	Картометрический метод	1	-
16	494846.11	1331559.99	494846.11	1331559.99	Картометрический метод	1	-
17	494781.76	1331582.00	494781.76	1331582.00	Картометрический метод	1	-
18	494703.86	1331612.48	494703.86	1331612.48	Картометрический метод	1	-
19	494646.29	1331639.58	494646.29	1331639.58	Картометрический метод	1	-

20	494627.66	1331659.90	494627.66	1331659.90	Картометрический метод	1	-
21	494683.54	1331790.29	494683.54	1331790.29	Картометрический метод	1	-
22	494761.44	1331969.79	494761.44	1331969.79	Картометрический метод	1	-
23	494771.60	1332007.04	494771.60	1332007.04	Картометрический метод	1	-
24	494758.05	1332035.83	494758.05	1332035.83	Картометрический метод	1	-
25	494717.41	1332056.15	494717.41	1332056.15	Картометрический метод	1	-
26	494617.50	1332088.32	494617.50	1332088.32	Картометрический метод	1	-
27	494568.39	1332127.27	494568.39	1332127.27	Картометрический метод	1	-
28	494548.07	1332171.30	494548.07	1332171.30	Картометрический метод	1	-
29	494514.20	1332245.81	494514.20	1332245.81	Картометрический метод	1	-
30	494492.19	1332442.24	494492.19	1332442.24	Картометрический метод	1	-
31	494465.09	1332620.05	494465.09	1332620.05	Картометрический метод	1	-
32	494432.92	1332848.66	494432.92	1332848.66	Картометрический метод	1	-
33	494407.51	1332994.29	494407.51	1332994.29	Картометрический метод	1	-
34	494393.97	1333002.76	494393.97	1333002.76	Картометрический метод	1	-
35	494282.20	1332985.82	494282.20	1332985.82	Картометрический метод	1	-
36	494234.78	1332985.82	494234.78	1332985.82	Картометрический метод	1	-
37	494147.65	1333004.04	494147.65	1333004.04	Картометрический метод	1	-
38	494134.93	1333001.60	494134.93	1333001.60	Картометрический метод	1	-
39	494114.55	1332997.68	494114.55	1332997.68	Картометрический метод	1	-
40	494082.37	1332970.58	494082.37	1332970.58	Картометрический метод	1	-
41	493958.75	1332830.03	493958.75	1332830.03	Картометрический метод	1	-
42	493923.19	1332794.47	493923.19	1332794.47	Картометрический метод	1	-
43	493869.00	1332741.97	493869.00	1332741.97	Картометрический метод	1	-
44	493831.75	1332718.27	493831.75	1332718.27	Картометрический метод	1	-
45	493780.94	1332697.95	493780.94	1332697.95	Картометрический метод	1	-
46	493787.72	1332366.04	493787.72	1332366.04	Картометрический метод	1	-
47	493787.72	1332059.54	493787.72	1332059.54	Картометрический метод	1	-

ТЕКСТОВОЕ ОПИСАНИЕ местоположения границ населенных пунктов, территориальных зон		
Прохождение границы		Описание прохождения границы
от точки	до точки	
1	2	3
-	-	-

Раздел 3							
Сведения о местоположении измененных (уточненных) границ объекта							
1. Система координат МСК-48, зона 1							
2. Сведения о характерных точках границ объекта							
Обозначение характерных точек границ	Существующие координаты, м		Измененные (уточненные) координаты, м		Метод определения координат характерной точки	Средняя квадратическая погрешность положения характерной точки (Mt), м	Описание обозначения точки на местности (при наличии)
	X	Y	X	Y			
1	2	3	4	5	6	7	8
1	489523.65	1325177.59	489523.65	1325177.59	Картометрический метод	1	-
2	489565.99	1325270.73	489565.99	1325270.73	Картометрический метод	1	-
3	489608.32	1325355.40	489608.32	1325355.40	Картометрический метод	1	-
4	489626.60	1325375.04	489626.60	1325375.04	Картометрический метод	1	-
5	489573.57	1325375.46	489573.57	1325375.46	Картометрический метод	1	-
6	489523.43	1325390.47	489523.43	1325390.47	Картометрический метод	1	-
7	489474.20	1325417.19	489474.20	1325417.19	Картометрический метод	1	-
8	489524.85	1325550.32	489524.85	1325550.32	Картометрический метод	1	-
9	489557.52	1325619.57	489557.52	1325619.57	Картометрический метод	1	-
10	489549.05	1325644.97	489549.05	1325644.97	Картометрический метод	1	-
11	489377.30	1325810.86	489377.30	1325810.86	Картометрический метод	1	-
12	489251.01	1325932.85	489251.01	1325932.85	Картометрический метод	1	-
13	489352.58	1326072.68	489352.58	1326072.68	Картометрический метод	1	-
14	489361.09	1326115.79	489361.09	1326115.79	Картометрический метод	1	-
15	489311.97	1326166.53	489311.97	1326166.53	Картометрический метод	1	-
16	489262.99	1326208.03	489262.99	1326208.03	Картометрический метод	1	-
17	489267.94	1326264.75	489267.94	1326264.75	Картометрический метод	1	-
18	489230.65	1326321.98	489230.65	1326321.98	Картометрический метод	1	-
19	489179.88	1326354.50	489179.88	1326354.50	Картометрический метод	1	-

20	489135.86	1326356.19	489135.86	1326356.19	Картометрический метод	1	-
21	489074.79	1326340.08	489074.79	1326340.08	Картометрический метод	1	-
22	489021.94	1326322.73	489021.94	1326322.73	Картометрический метод	1	-
23	488992.77	1326306.77	488992.77	1326306.77	Картометрический метод	1	-
24	488948.99	1326248.58	488948.99	1326248.58	Картометрический метод	1	-
25	488925.34	1326212.40	488925.34	1326212.40	Картометрический метод	1	-
26	488902.89	1326179.67	488902.89	1326179.67	Картометрический метод	1	-
27	488853.01	1326118.31	488853.01	1326118.31	Картометрический метод	1	-
28	488812.88	1326049.82	488812.88	1326049.82	Картометрический метод	1	-
29	488853.81	1326018.42	488853.81	1326018.42	Картометрический метод	1	-
30	488829.34	1325978.57	488829.34	1325978.57	Картометрический метод	1	-
31	488756.53	1326014.13	488756.53	1326014.13	Картометрический метод	1	-
32	488715.88	1326020.90	488715.88	1326020.90	Картометрический метод	1	-
33	488694.36	1326023.04	488694.36	1326023.04	Картометрический метод	1	-
34	488661.16	1325978.14	488661.16	1325978.14	Картометрический метод	1	-
35	488615.49	1325893.43	488615.49	1325893.43	Картометрический метод	1	-
36	488592.63	1325849.99	488592.63	1325849.99	Картометрический метод	1	-
37	488584.12	1325832.38	488584.12	1325832.38	Картометрический метод	1	-
38	488536.76	1325744.42	488536.76	1325744.42	Картометрический метод	1	-
39	488462.13	1325561.68	488462.13	1325561.68	Картометрический метод	1	-
40	488440.15	1325497.14	488440.15	1325497.14	Картометрический метод	1	-
41	488500.51	1325473.10	488500.51	1325473.10	Картометрический метод	1	-
42	488490.88	1325427.67	488490.88	1325427.67	Картометрический метод	1	-
43	488519.45	1325412.98	488519.45	1325412.98	Картометрический метод	1	-
44	488514.37	1325377.41	488514.37	1325377.41	Картометрический метод	1	-
45	488541.46	1325358.79	488541.46	1325358.79	Картометрический метод	1	-
46	488556.70	1325338.47	488556.70	1325338.47	Картометрический метод	1	-
47	488556.70	1325311.37	488556.70	1325311.37	Картометрический метод	1	-

ТЕКСТОВОЕ ОПИСАНИЕ
местоположения границ населенных пунктов, территориальных зон

Прохождение границы		Описание прохождения границы
от точки	до точки	
1	2	3
-	-	-

Приложение 4
к генеральному плану
сельского поселения Новочемодановский сельсовет
Лев-Толстовского муниципального района
Липецкой области

ГРАФИЧЕСКОЕ ОПИСАНИЕ местоположения границ населенных пунктов, территориальных зон, особо охраняемых природных территорий, зон с особыми условиями использования территории село Митягино (наименование объекта, местоположение границ которого описано (далее - объект))					
Раздел 1					
Сведения об объекте					
№ п/п	Характеристики объекта			Описание характеристик	
1	2			3	
1.	Местоположение объекта			Липецкая область, район Лев-Толстовский, сельское поселение Новочемодановский сельсовет, село Митягино	
2.	Площадь объекта +/- величина погрешности определения площади (P +/- Дельта P)			3836805 +/- 6856 м ²	
3.	Иные характеристики объекта			-	
Раздел 2					
Сведения о местоположении границ объекта					
1. Система координат -					
2. Сведения о характерных точках границ объекта					
Обозначение характерных точек границ	Координаты, м		Метод определения координат характерной точки	Средняя квадратическая погрешность положения характерной точки (Mt), м	Описание обозначения точки на местности (при наличии)
	X	Y			
1	2	3	4	5	6
-	-	-	-	-	-
3. Сведения о характерных точках части (частей) границы объекта					
Обозначение характерных точек части границы	Координаты, м		Метод определения координат характерной точки	Средняя квадратическая погрешность положения характерной точки (Mt), м	Описание обозначения точки на местности (при наличии)
	X	Y			
1	2	3	4	5	6

-	-	-	-	-	-	-	
Раздел 3							
Сведения о местоположении измененных (уточненных) границ объекта							
1. Система координат МСК-48, зона 1							
2. Сведения о характерных точках границ объекта							
Обозначение характерных точек границ	Существующие координаты, м		Измененные (уточненные) координаты, м		Метод определения координат характерной точки	Средняя квадратиче- ская погрешность положения характерн- ой точки (Mt), м	Описание обозначен- ия точки на местности (при наличии)
	X	Y	X	Y			
1	2	3	4	5	6	7	8
1	484044.78	1332706.99	484044.78	1332706.99	Картометрический метод	1	-
2	484010.60	1332694.74	484010.60	1332694.74	Картометрический метод	1	-
3	484010.66	1332694.20	484010.67	1332694.13	Картометрический метод	1	-
4	484085.40	1332047.35	484085.40	1332047.35	Картометрический метод	1	-
5	484334.37	1331985.61	484334.37	1331985.61	Картометрический метод	1	-
6	484458.86	1331961.72	484458.86	1331961.72	Картометрический метод	1	-
7	484777.01	1331899.19	484777.01	1331899.19	Картометрический метод	1	-
8	484774.48	1331894.30	484774.48	1331894.30	Картометрический метод	1	-
9	484773.03	1331883.62	484773.03	1331883.62	Картометрический метод	1	-
10	484771.58	1331871.86	484771.58	1331871.86	Картометрический метод	1	-
11	484772.31	1331860.09	484772.31	1331860.09	Картометрический метод	1	-
12	484775.02	1331848.69	484775.02	1331848.69	Картометрический метод	1	-
13	484776.29	1331834.93	484776.29	1331834.93	Картометрический метод	1	-
14	484775.75	1331822.44	484775.75	1331822.44	Картометрический метод	1	-
15	484775.38	1331815.93	484775.38	1331815.93	Картометрический метод	1	-
16	484775.57	1331811.04	484775.57	1331811.04	Картометрический метод	1	-
17	484777.01	1331808.51	484777.01	1331808.51	Картометрический метод	1	-
18	484775.57	1331804.89	484775.57	1331804.89	Картометрический метод	1	-

19	484770.86	1331802.72	484770.86	1331802.72	Картометрический метод	1	-
20	484768.69	1331800.73	484768.69	1331800.73	Картометрический метод	1	-
21	484764.34	1331793.85	484764.34	1331793.85	Картометрический метод	1	-
22	484763.80	1331788.96	484763.80	1331788.96	Картометрический метод	1	-
23	484765.07	1331770.68	484765.07	1331770.68	Картометрический метод	1	-
24	484766.33	1331759.46	484766.33	1331759.46	Картометрический метод	1	-
25	484769.59	1331748.78	484769.59	1331748.78	Картометрический метод	1	-
26	484771.76	1331741.18	484771.76	1331741.18	Картометрический метод	1	-
27	484775.93	1331735.74	484775.93	1331735.74	Картометрический метод	1	-
28	484780.45	1331725.61	484780.45	1331725.61	Картометрический метод	1	-
29	484782.99	1331720.54	484782.99	1331720.54	Картометрический метод	1	-
30	484785.52	1331715.30	484785.52	1331715.30	Картометрический метод	1	-
31	484786.61	1331704.25	484786.61	1331704.25	Картометрический метод	1	-
32	484786.79	1331693.76	484786.79	1331693.76	Картометрический метод	1	-
33	484785.70	1331675.48	484785.70	1331675.48	Картометрический метод	1	-
34	484784.62	1331665.34	484784.62	1331665.34	Картометрический метод	1	-
35	484782.44	1331652.31	484782.44	1331652.31	Картометрический метод	1	-
36	484783.35	1331637.29	484783.35	1331637.29	Картометрический метод	1	-
37	484785.34	1331626.97	484785.34	1331626.97	Картометрический метод	1	-
38	484786.61	1331622.08	484786.61	1331622.08	Картометрический метод	1	-
39	484789.14	1331614.30	484789.14	1331614.30	Картометрический метод	1	-
40	484785.16	1331605.98	484785.16	1331605.98	Картометрический метод	1	-
41	484780.45	1331598.01	484780.45	1331598.01	Картометрический метод	1	-
42	484769.95	1331588.96	484769.95	1331588.96	Картометрический метод	1	-
43	484759.64	1331578.64	484759.64	1331578.64	Картометрический метод	1	-
44	484747.87	1331569.05	484747.87	1331569.05	Картометрический метод	1	-
45	484738.10	1331565.07	484738.10	1331565.07	Картометрический метод	1	-
46	484727.96	1331560.18	484727.96	1331560.18	Картометрический метод	1	-

47	484713.67	1331557.10	484713.67	1331557.10	Картометрический метод	1	-
48	484706.61	1331560.18	484706.61	1331560.18	Картометрический метод	1	-
49	484701.90	1331558.55	484701.90	1331558.55	Картометрический метод	1	-
50	484696.65	1331553.31	484696.65	1331553.31	Картометрический метод	1	-
51	484688.14	1331543.71	484688.14	1331543.71	Картометрический метод	1	-
52	484677.83	1331530.86	484677.83	1331530.86	Картометрический метод	1	-
53	484671.67	1331520.91	484671.67	1331520.91	Картометрический метод	1	-
54	484663.17	1331508.06	484663.17	1331508.06	Картометрический метод	1	-
55	484654.48	1331491.04	484654.48	1331491.04	Картометрический метод	1	-
56	484650.68	1331479.28	484650.68	1331479.28	Картометрический метод	1	-
57	484650.14	1331471.13	484650.14	1331471.13	Картометрический метод	1	-
58	484653.39	1331463.53	484653.39	1331463.53	Картометрический метод	1	-
59	484660.45	1331453.21	484660.45	1331453.21	Картометрический метод	1	-
60	484668.96	1331447.06	484668.96	1331447.06	Картометрический метод	1	-
61	484676.74	1331443.26	484676.74	1331443.26	Картометрический метод	1	-
62	484682.35	1331437.47	484682.35	1331437.47	Картометрический метод	1	-
63	484686.70	1331429.50	484686.70	1331429.50	Картометрический метод	1	-
64	484689.05	1331420.45	484689.05	1331420.45	Картометрический метод	1	-
65	484689.41	1331407.60	484689.41	1331407.60	Картометрический метод	1	-
66	484690.14	1331401.45	484690.14	1331401.45	Картометрический метод	1	-
67	484690.14	1331393.67	484690.14	1331393.67	Картометрический метод	1	-
68	484688.14	1331382.62	484688.14	1331382.62	Картометрический метод	1	-
69	484682.35	1331368.33	484682.35	1331368.33	Картометрический метод	1	-
70	484677.83	1331355.84	484677.83	1331355.84	Картометрический метод	1	-
71	484673.48	1331350.05	484673.48	1331350.05	Картометрический метод	1	-
72	484668.60	1331342.63	484668.60	1331342.63	Картометрический метод	1	-
73	484662.26	1331330.86	484662.26	1331330.86	Картометрический метод	1	-
74	484655.38	1331323.80	484655.38	1331323.80	Картометрический метод	1	-

75	484651.22	1331321.63	484651.22	1331321.63	Картометрический метод	1	-
76	484644.71	1331318.01	484644.71	1331318.01	Картометрический метод	1	-
77	484638.19	1331314.93	484638.19	1331314.93	Картометрический метод	1	-
78	484631.49	1331312.58	484631.49	1331312.58	Картометрический метод	1	-
79	484622.62	1331308.24	484622.62	1331308.24	Картометрический метод	1	-
80	484614.66	1331308.60	484614.66	1331308.60	Картометрический метод	1	-
81	484607.78	1331308.78	484607.78	1331308.78	Картометрический метод	1	-
82	484603.62	1331305.52	484603.62	1331305.52	Картометрический метод	1	-
83	484598.01	1331295.39	484598.01	1331295.39	Картометрический метод	1	-
84	484593.67	1331276.56	484593.67	1331276.56	Картометрический метод	1	-
85	484594.57	1331263.89	484594.57	1331263.89	Картометрический метод	1	-
86	484596.38	1331259.55	484596.38	1331259.55	Картометрический метод	1	-
87	484587.29	1331216.23	484587.29	1331216.23	Картометрический метод	1	-
88	484592.24	1331215.26	484592.24	1331215.26	Картометрический метод	1	-
89	484769.60	1331180.37	484769.60	1331180.37	Картометрический метод	1	-
90	484769.96	1331180.30	484769.96	1331180.30	Картометрический метод	1	-
91	484897.19	1331155.27	484897.19	1331155.27	Картометрический метод	1	-
92	484932.75	1331156.96	484932.75	1331156.96	Картометрический метод	1	-
93	484949.69	1331170.51	484949.69	1331170.51	Картометрический метод	1	-
94	484959.85	1331194.21	484959.85	1331194.21	Картометрический метод	1	-
95	484971.70	1331223.00	484971.70	1331223.00	Картометрический метод	1	-
96	485000.49	1331251.79	485000.49	1331251.79	Картометрический метод	1	-
97	485028.24	1331255.54	485028.24	1331255.54	Картометрический метод	1	-
98	485078.63	1331252.81	485078.63	1331252.81	Картометрический метод	1	-
99	485125.80	1331250.70	485125.80	1331250.70	Картометрический метод	1	-
100	485144.07	1331410.36	485144.07	1331410.36	Картометрический метод	1	-
101	485152.28	1331635.24	485152.28	1331635.24	Картометрический метод	1	-
102	485144.56	1331855.11	485144.56	1331855.11	Картометрический метод	1	-
103	485150.61	1331950.45	485150.61	1331950.45	Картометрический метод	1	-

104	485186.40	1331982.14	485186.40	1331982.14	Картометрический метод	1	-
105	485338.81	1331976.20	485338.81	1331976.20	Картометрический метод	1	-
106	485361.89	1331990.60	485361.89	1331990.60	Картометрический метод	1	-
107	485376.41	1332019.47	485376.41	1332019.47	Картометрический метод	1	-
108	485393.72	1332261.52	485393.72	1332261.52	Картометрический метод	1	-
109	485425.04	1332295.17	485425.04	1332295.17	Картометрический метод	1	-
110	485559.81	1332302.41	485559.81	1332302.41	Картометрический метод	1	-
111	485600.76	1332524.65	485600.76	1332524.65	Картометрический метод	1	-
112	485624.25	1332565.55	485624.25	1332565.55	Картометрический метод	1	-
113	485431.60	1332733.63	485431.60	1332733.63	Картометрический метод	1	-
114	485392.69	1332768.81	485392.69	1332768.81	Картометрический метод	1	-
115	485414.88	1332778.38	485414.88	1332778.38	Картометрический метод	1	-
116	485608.81	1332609.04	485608.81	1332609.04	Картометрический метод	1	-
117	485637.47	1332581.89	485637.47	1332581.89	Картометрический метод	1	-
118	485641.45	1332578.04	485641.45	1332578.04	Картометрический метод	1	-
119	485718.93	1332666.56	485718.93	1332666.56	Картометрический метод	1	-
120	485797.02	1332761.51	485797.02	1332761.51	Картометрический метод	1	-
121	485818.83	1332783.72	485818.83	1332783.72	Картометрический метод	1	-
122	485827.19	1332786.48	485827.19	1332786.48	Картометрический метод	1	-
123	485879.55	1332780.21	485879.55	1332780.21	Картометрический метод	1	-
124	485890.32	1332781.94	485890.32	1332781.94	Картометрический метод	1	-
125	485899.96	1332786.40	485899.96	1332786.40	Картометрический метод	1	-
126	485909.14	1332798.69	485909.14	1332798.69	Картометрический метод	1	-
127	485929.28	1332841.25	485929.28	1332841.25	Картометрический метод	1	-
128	485947.48	1332876.81	485947.48	1332876.81	Картометрический метод	1	-
129	485964.39	1332912.43	485964.39	1332912.43	Картометрический метод	1	-
130	485970.52	1332937.40	485970.52	1332937.40	Картометрический метод	1	-
131	485981.51	1333013.81	485981.51	1333013.81	Картометрический метод	1	-

132	485991.84	1333036.02	485991.84	1333036.02	Картометрический метод	1	-
133	486007.11	1333056.38	486007.11	1333056.38	Картометрический метод	1	-
134	486025.89	1333072.21	486025.89	1333072.21	Картометрический метод	1	-
135	486045.96	1333084.44	486045.96	1333084.44	Картометрический метод	1	-
136	486053.07	1333089.68	486053.07	1333089.68	Картометрический метод	1	-
137	486065.30	1333088.53	486065.30	1333088.53	Картометрический метод	1	-
138	486123.60	1333082.84	486123.60	1333082.84	Картометрический метод	1	-
139	486124.25	1333104.59	486124.25	1333104.59	Картометрический метод	1	-
140	486126.45	1333150.65	486126.45	1333150.65	Картометрический метод	1	-
141	486208.71	1333325.17	486208.71	1333325.17	Картометрический метод	1	-
142	486339.13	1333479.02	486339.13	1333479.02	Картометрический метод	1	-
143	486382.93	1333576.36	486382.93	1333576.36	Картометрический метод	1	-
144	486473.35	1333602.23	486473.35	1333602.23	Картометрический метод	1	-
145	486485.73	1333720.15	486485.73	1333720.15	Картометрический метод	1	-
146	486452.97	1333805.53	486452.97	1333805.53	Картометрический метод	1	-
147	486206.14	1333878.25	486206.14	1333878.25	Картометрический метод	1	-
148	486161.42	1333887.82	486161.42	1333887.82	Картометрический метод	1	-
149	486133.65	1333894.16	486133.65	1333894.16	Картометрический метод	1	-
150	486155.08	1333971.40	486155.08	1333971.40	Картометрический метод	1	-
151	486160.49	1334015.40	486160.49	1334015.40	Картометрический метод	1	-
152	486156.34	1334069.23	486156.34	1334069.23	Картометрический метод	1	-
153	486161.18	1334126.19	486161.18	1334126.19	Картометрический метод	1	-
154	486171.47	1334176.52	486171.47	1334176.52	Картометрический метод	1	-
155	486207.91	1334303.28	486207.91	1334303.28	Картометрический метод	1	-
156	486223.52	1334375.75	486223.52	1334375.75	Картометрический метод	1	-
157	486235.99	1334448.55	486235.99	1334448.55	Картометрический метод	1	-
158	486240.08	1334487.86	486240.08	1334487.86	Картометрический метод	1	-
159	486266.50	1334623.20	486266.50	1334623.20	Картометрический метод	1	-

160	486275.85	1334645.92	486275.85	1334645.92	Картометрический метод	1	-
161	486290.96	1334661.77	486290.96	1334661.77	Картометрический метод	1	-
162	486297.44	1334668.57	486297.43	1334668.57	Картометрический метод	1	-
163	486248.13	1334692.50	486248.13	1334692.50	Картометрический метод	1	-
164	486181.06	1334830.31	486181.06	1334830.31	Картометрический метод	1	-
165	486041.35	1334888.73	486041.35	1334888.73	Картометрический метод	1	-
166	485901.90	1334763.99	485901.90	1334763.99	Картометрический метод	1	-
167	485868.62	1334776.97	485868.62	1334776.97	Картометрический метод	1	-
168	485732.65	1334669.85	485732.65	1334669.85	Картометрический метод	1	-
169	485669.09	1334611.61	485669.09	1334611.61	Картометрический метод	1	-
170	485634.08	1334569.53	485634.08	1334569.53	Картометрический метод	1	-
171	485616.73	1334566.99	485616.73	1334566.99	Картометрический метод	1	-
172	485554.92	1334624.14	485554.92	1334624.14	Картометрический метод	1	-
173	485545.18	1334690.61	485545.18	1334690.61	Картометрический метод	1	-
174	485501.15	1334775.28	485501.15	1334775.28	Картометрический метод	1	-
175	485489.30	1334819.31	485489.30	1334819.31	Картометрический метод	1	-
176	485452.98	1334823.93	485452.98	1334823.93	Картометрический метод	1	-
177	485403.26	1334913.17	485402.95	1334913.10	Картометрический метод	1	-
178	485292.28	1334888.84	485292.28	1334888.84	Картометрический метод	1	-
179	485284.14	1334886.84	485284.14	1334886.84	Картометрический метод	1	-
180	485198.66	1334869.06	485198.66	1334869.06	Картометрический метод	1	-
181	485211.26	1334738.71	485211.26	1334738.71	Картометрический метод	1	-
182	485222.26	1334664.97	485222.26	1334664.97	Картометрический метод	1	-
183	485222.56	1334611.95	485222.56	1334611.95	Картометрический метод	1	-
184	485227.97	1334536.26	485227.97	1334536.26	Картометрический метод	1	-
185	485234.16	1334449.39	485234.16	1334449.39	Картометрический метод	1	-
186	485235.88	1334311.75	485235.88	1334311.75	Картометрический метод	1	-
187	485235.04	1334196.54	485235.04	1334196.54	Картометрический метод	1	-

188	485360.02	1334184.24	485360.02	1334184.24	Картометрический метод	1	-
189	485338.71	1334128.37	485338.71	1334128.37	Картометрический метод	1	-
190	485312.47	1334049.74	485312.47	1334049.74	Картометрический метод	1	-
191	485287.20	1333937.14	485287.20	1333937.14	Картометрический метод	1	-
192	485271.33	1333852.71	485271.33	1333852.71	Картометрический метод	1	-
193	485246.43	1333775.41	485246.43	1333775.41	Картометрический метод	1	-
194	485219.99	1333685.84	485219.99	1333685.84	Картометрический метод	1	-
195	485200.65	1333494.82	485200.65	1333494.82	Картометрический метод	1	-
196	485137.66	1333468.44	485137.66	1333468.44	Картометрический метод	1	-
197	485041.13	1333451.50	485041.13	1333451.50	Картометрический метод	1	-
198	484986.94	1333443.04	484986.94	1333443.04	Картометрический метод	1	-
199	484944.25	1333444.73	484944.25	1333444.73	Картометрический метод	1	-
200	484879.65	1333426.09	484879.65	1333426.09	Картометрический метод	1	-
201	484773.57	1333396.34	484773.57	1333396.34	Картометрический метод	1	-
202	484779.01	1333172.46	484779.01	1333172.46	Картометрический метод	1	-
203	484763.41	1333158.55	484763.41	1333158.55	Картометрический метод	1	-
204	484753.25	1333133.15	484753.25	1333133.15	Картометрический метод	1	-
205	484748.17	1333092.51	484748.17	1333092.51	Картометрический метод	1	-
206	484741.39	1333062.02	484741.39	1333062.02	Картометрический метод	1	-
207	484716.35	1333048.84	484716.35	1333048.84	Картометрический метод	1	-
208	484675.35	1333050.17	484675.35	1333050.17	Картометрический метод	1	-
209	484636.40	1333073.44	484636.40	1333073.44	Картометрический метод	1	-
210	484602.81	1333101.85	484602.81	1333101.85	Картометрический метод	1	-
211	484583.45	1333125.30	484583.45	1333125.30	Картометрический метод	1	-
212	484501.65	1333110.17	484501.65	1333110.17	Картометрический метод	1	-
213	484386.61	1332841.15	484386.61	1332841.15	Картометрический метод	1	-
214	484385.77	1332813.10	484385.77	1332813.10	Картометрический метод	1	-
215	484409.48	1332797.86	484409.48	1332797.86	Картометрический метод	1	-
216	484743.09	1332828.70	484743.09	1332828.70	Картометрический метод	1	-

217	484744.78	1332794.47	484744.78	1332794.47	Картометрический метод	1	-
218	484714.48	1332791.26	484714.48	1332791.26	Картометрический метод	1	-
219	484717.47	1332762.16	484717.47	1332762.16	Картометрический метод	1	-
1	484044.78	1332706.99	484044.78	1332706.99	Картометрический метод	1	-
3. Сведения о характерных точках части (частей) границы объекта							
Обозначение характерных точек части	Существующие координаты, м		Измененные (уточненные) координаты, м		Метод определения координат характерной точки	Средняя квадратическая погрешность положения	Описание обозначения точки на местности (при
	X	Y	X	Y			
1	2	3	4	5	6	7	8
-	-	-	-	-	-	-	-
ТЕКСТОВОЕ ОПИСАНИЕ местоположения границ населенных пунктов, территориальных зон							
Прохождение границы		Описание прохождения границы					
от точки	до точки						
1	2	3					
-	-	-					

Приложение 5
к генеральному плану
сельского поселения Новочемодановский сельсовет
Лев-Толстовского муниципального района
Липецкой области

ГРАФИЧЕСКОЕ ОПИСАНИЕ местоположения границ населенных пунктов, территориальных зон, особо охраняемых природных территорий, зон с особыми условиями использования территории село Новочемоданово (наименование объекта, местоположение границ которого описано (далее - объект))					
Раздел 1					
Сведения об объекте					
№ п/п	Характеристики объекта			Описание характеристик	
1	2			3	
1.	Местоположение объекта			Липецкая область, район Лев-Толстовский, сельское поселение Новочемодановский сельсовет, село Новочемоданово	
2.	Площадь объекта +/- величина погрешности определения площади (P +/- Дельта P)			1675155 +/- 4530 м ²	
3.	Иные характеристики объекта			-	
Раздел 2					
Сведения о местоположении границ объекта					
1. Система координат -					
2. Сведения о характерных точках границ объекта					
Обозначение характерных точек границ	Координаты, м		Метод определения координат характерной точки	Средняя квадратическая погрешность положения характерной точки (Mt), м	Описание обозначения точки на местности (при наличии)
	X	Y			
1	2	3	4	5	6
-	-	-	-	-	-
3. Сведения о характерных точках части (частей) границы объекта					
Обозначение характерных точек части границы	Координаты, м		Метод определения координат характерной точки	Средняя квадратическая погрешность положения характерной точки (Mt), м	Описание обозначения точки на местности (при наличии)
	X	Y			

1	2	3	4	5	6		
-	-	-	-	-	-		
Раздел 3							
Сведения о местоположении измененных (уточненных) границ объекта							
1. Система координат МСК-48, зона 1							
2. Сведения о характерных точках границ объекта							
Обозначение характерных точек границ	Существующие координаты, м		Измененные (уточненные) координаты, м		Метод определения координат характерной точки	Средняя квадратиче- ская погрешнос- ть положения характерн- ой точки (Mt), м	Описание обозначени- я точки на местности (при наличии)
	X	Y	X	Y			
1	2	3	4	5	6	7	8
1	491084.15	1331609.11	491084.15	1331609.11	Картометрический метод	1	-
2	491092.62	1331625.61	491092.62	1331625.61	Картометрический метод	1	-
3	491514.91	1331587.11	491514.91	1331587.11	Картометрический метод	1	-
4	491521.48	1331647.91	491521.48	1331647.91	Картометрический метод	1	-
5	491547.30	1331886.81	491547.30	1331886.81	Картометрический метод	1	-
6	491120.56	1331929.15	491165.81	1331924.66	Картометрический метод	1	-
7	491148.62	1332059.30	491120.56	1331929.15	Картометрический метод	1	-
8	491245.87	1332135.74	491148.62	1332059.30	Картометрический метод	1	-
9	491252.65	1332315.24	491234.47	1332126.78	Картометрический метод	1	-
10	491247.92	1332314.99	491245.87	1332135.74	Картометрический метод	1	-
11	491247.04	1332314.95	491246.92	1332163.44	Картометрический метод	1	-
12	491156.12	1332310.16	491252.65	1332315.24	Картометрический метод	1	-
13	491068.06	1332296.61	491247.92	1332314.99	Картометрический метод	1	-
14	491022.34	1332288.14	491247.04	1332314.95	Картометрический метод	1	-
15	490944.44	1332289.84	491156.12	1332310.16	Картометрический метод	1	-
16	490795.42	1332289.84	491068.06	1332296.61	Картометрический метод	1	-
17	490715.36	1332300.01	491022.34	1332288.14	Картометрический метод	1	-
18	490659.95	1332313.55	490944.44	1332289.84	Картометрический метод	1	-

19	490590.51	1332352.49	490795.42	1332289.84	Картометрический метод	1	-
20	490532.94	1332404.99	490715.36	1332300.01	Картометрический метод	1	-
21	490504.15	1332472.72	490659.95	1332313.55	Картометрический метод	1	-
22	490453.35	1332603.12	490590.51	1332352.49	Картометрический метод	1	-
23	490409.32	1332711.49	490532.94	1332404.99	Картометрический метод	1	-
24	490370.37	1332801.24	490504.15	1332472.72	Картометрический метод	1	-
25	490351.74	1332877.45	490453.35	1332603.12	Картометрический метод	1	-
26	490172.24	1332772.45	490409.32	1332711.49	Картометрический метод	1	-
27	490116.35	1332731.81	490370.37	1332801.24	Картометрический метод	1	-
28	490084.18	1332701.33	490351.74	1332877.45	Картометрический метод	1	-
29	490063.74	1332663.61	490172.24	1332772.45	Картометрический метод	1	-
30	490057.08	1332646.30	490116.35	1332731.81	Картометрический метод	1	-
31	490024.48	1332651.80	490084.18	1332701.33	Картометрический метод	1	-
32	490013.05	1332628.94	490063.74	1332663.61	Картометрический метод	1	-
33	490047.77	1332507.44	490057.08	1332646.30	Картометрический метод	1	-
34	490063.86	1332362.65	490024.48	1332651.80	Картометрический метод	1	-
35	490080.79	1332282.64	490013.05	1332628.94	Картометрический метод	1	-
36	490110.85	1332186.54	490047.77	1332507.44	Картометрический метод	1	-
37	490139.10	1332094.31	490063.86	1332362.65	Картометрический метод	1	-
38	490162.08	1332019.32	490080.79	1332282.64	Картометрический метод	1	-
39	490209.79	1331904.54	490110.85	1332186.54	Картометрический метод	1	-
40	490238.28	1331836.01	490139.10	1332094.31	Картометрический метод	1	-
41	490278.61	1331753.48	490162.08	1332019.32	Картометрический метод	1	-
42	490271.98	1331750.03	490209.79	1331904.54	Картометрический метод	1	-
43	490297.41	1331700.30	490238.28	1331836.01	Картометрический метод	1	-
44	490303.03	1331703.53	490278.60	1331753.49	Картометрический метод	1	-
45	490348.35	1331610.79	490271.98	1331750.03	Картометрический метод	1	-
46	490419.48	1331500.72	490297.41	1331700.30	Картометрический метод	1	-

47	490400.85	1331405.89	490303.03	1331703.53	Картометрический метод	1	-
48	490221.35	1331355.09	490348.35	1331610.79	Картометрический метод	1	-
49	490186.21	1331275.50	490340.64	1331605.40	Картометрический метод	1	-
50	490170.48	1331241.24	490357.41	1331578.94	Картометрический метод	1	-
51	490150.22	1331195.91	490365.56	1331584.16	Картометрический метод	1	-
52	490124.82	1331168.81	490419.48	1331500.72	Картометрический метод	1	-
53	490038.33	1331138.45	490400.85	1331405.89	Картометрический метод	1	-
54	490031.75	1331126.06	490221.35	1331355.09	Картометрический метод	1	-
55	490024.97	1331011.72	490186.21	1331275.50	Картометрический метод	1	-
56	490132.86	1330982.88	490170.48	1331241.24	Картометрический метод	1	-
57	490171.88	1330968.97	490150.22	1331195.91	Картометрический метод	1	-
58	490263.16	1330961.16	490124.82	1331168.81	Картометрический метод	1	-
59	490298.10	1330958.79	490038.33	1331138.45	Картометрический метод	1	-
60	490461.65	1330945.72	490031.75	1331126.06	Картометрический метод	1	-
61	490466.91	1330951.66	490024.97	1331011.72	Картометрический метод	1	-
62	490470.28	1330963.91	490132.86	1330982.88	Картометрический метод	1	-
63	490488.96	1331049.38	490171.88	1330968.97	Картометрический метод	1	-
64	490510.68	1331078.39	490263.16	1330961.16	Картометрический метод	1	-
65	490512.54	1331106.05	490298.10	1330958.79	Картометрический метод	1	-
66	490682.89	1331076.94	490461.65	1330945.72	Картометрический метод	1	-
67	490683.65	1331063.82	490466.91	1330951.66	Картометрический метод	1	-
68	490893.64	1330860.62	490470.28	1330963.91	Картометрический метод	1	-
69	490915.62	1330879.19	490488.96	1331049.38	Картометрический метод	1	-
70	490916.73	1330900.04	490510.68	1331078.39	Картометрический метод	1	-
71	490919.04	1330943.59	490512.54	1331106.05	Картометрический метод	1	-
72	490939.66	1331095.61	490682.89	1331076.94	Картометрический метод	1	-
73	490968.87	1331180.94	490683.65	1331063.82	Картометрический метод	1	-
74	490999.50	1331224.06	490893.64	1330860.62	Картометрический метод	1	-

75	491054.31	1331222.33	490915.62	1330879.19	Картометрический метод	1	-
76	491509.43	1331190.32	490916.73	1330900.04	Картометрический метод	1	-
77	491545.20	1331563.39	490919.04	1330943.59	Картометрический метод	1	-
78	-	-	490939.66	1331095.61	Картометрический метод	1	-
79	-	-	490968.87	1331180.94	Картометрический метод	1	-
80	-	-	490999.50	1331224.06	Картометрический метод	1	-
81	-	-	491054.31	1331222.33	Картометрический метод	1	-
82	-	-	491509.43	1331190.32	Картометрический метод	1	-
83	-	-	491545.20	1331563.39	Картометрический метод	1	-
1	491084.15	1331609.11	491084.15	1331609.11	Картометрический метод	1	-

3. Сведения о характерных точках части (частей) границы объекта

Обозначение характерных точек части границы	Существующие координаты, м		Измененные (уточненные) координаты, м		Метод определения координат характерной точки	Средняя квадратическая погрешность положения характерной точки (Mt), м	Описание обозначения точки на местности (при наличии)
	X	Y	X	Y			
1	2	3	4	5	6	7	8
-	-	-	-	-	-	-	

ТЕКСТОВОЕ ОПИСАНИЕ местоположения границ населенных пунктов, территориальных зон

Прохождение границы		Описание прохождения границы
от точки	до точки	
1	2	3
-	-	-

Приложение 6
к генеральному плану
сельского поселения Новочемодановский сельсовет
Лев-Толстовского муниципального района
Липецкой области

ГРАФИЧЕСКОЕ ОПИСАНИЕ местоположения границ населенных пунктов, территориальных зон, особо охраняемых природных территорий, зон с особыми условиями использования территории станция Митягино (наименование объекта, местоположение границ которого описано (далее - объект))					
Раздел 1					
Сведения об объекте					
№ п/п	Характеристики объекта			Описание характеристик	
1	2			3	
1.	Местоположение объекта			Липецкая область, район Лев-Толстовский, сельское поселение Новочемодановский сельсовет, станция Митягино	
2.	Площадь объекта +/- величина погрешности определения площади (Р +/- Дельта Р)			51840 +/- 797 м ²	
3.	Иные характеристики объекта			-	
Раздел 2					
Сведения о местоположении границ объекта					
1. Система координат МСК-48, зона 1					
2. Сведения о характерных точках границ объекта					
Обозначение характерных точек границ	Координаты, м		Метод определения координат характерной точки	Средняя квадратическа я погрешность положения характерной точки (Mt), м	Описание обозначения точки на местности (при наличии)
	X	Y			
1	2	3	4	5	6
1	488277.90	1330988.65	Картометрический метод	1	-
2	488318.24	1331338.85	Картометрический метод	1	-
3	488271.62	1331295.53	Картометрический метод	1	-
4	488261.88	1331229.45	Картометрический метод	1	-
5	488193.19	1331243.18	Картометрический метод	1	-

6	488151.28	1330936.56	Картометрический метод	1	-
7	488138.53	1330818.91	Картометрический метод	1	-
8	488194.33	1330822.97	Картометрический метод	1	-
9	488223.12	1330824.23	Картометрический метод	1	-
10	488256.86	1330835.45	Картометрический метод	1	-
1	488277.90	1330988.65	Картометрический метод	1	-

3. Сведения о характерных точках части (частей) границы объекта

Обозначение характерных точек части границы	Координаты, м		Метод определения координат характерной точки	Средняя квадратическая погрешность положения характерной точки (Mt), м	Описание обозначения точки на местности (при наличии)
	X	Y			
1	2	3	4	5	6
-	-	-	-	-	-

Раздел 3

Сведения о местоположении измененных (уточненных) границ объекта

1. Система координат -

2. Сведения о характерных точках границ объекта

Обозначение характерных точек границ	Существующие координаты, м		Измененные (уточненные) координаты, м		Метод определения координат характерной точки	Средняя квадратическая погрешность положения характерной точки (Mt), м	Описание обозначения точки на местности (при наличии)
	X	Y	X	Y			
1	2	3	4	5	6	7	8
-	-	-	-	-	-	-	-

3. Сведения о характерных точках части (частей) границы объекта

Обозначение характерных точек части границы	Существующие координаты, м		Измененные (уточненные) координаты, м		Метод определения координат характерной точки	Средняя квадратическая погрешность положения характерной точки (Mt), м	Описание обозначения точки на местности (при наличии)
	X	Y	X	Y			
1	2	3	4	5	6	7	8
-	-	-	-	-	-	-	-

ТЕКСТОВОЕ ОПИСАНИЕ

местоположения границ населенных пунктов, территориальных зон

Прохождение границы		Описание прохождения границы
от точки	до точки	
1	2	3
-	-	-

Приложение 7
к генеральному плану
сельского поселения Новочемодановский сельсовет
Лев-Толстовского муниципального района
Липецкой области

ГРАФИЧЕСКОЕ ОПИСАНИЕ местоположения границ населенных пунктов, территориальных зон, особо охраняемых природных территорий, зон с особыми условиями использования территории ж/д ст. Халатово (наименование объекта, местоположение границ которого описано (далее - объект))					
Раздел 1					
Сведения об объекте					
№ п/п	Характеристики объекта			Описание характеристик	
1	2			3	
1.	Местоположение объекта			Липецкая область, район Лев-Толстовский, сельское поселение Новочемодановский сельсовет, станция Халатово	
2.	Площадь объекта +/- величина погрешности определения площади (P +/- Дельта P)			37465 +/- 677 м ²	
3.	Иные характеристики объекта			-	
Раздел 2					
Сведения о местоположении границ объекта					
1. Система координат МСК-48, зона 1					
2. Сведения о характерных точках границ объекта					
Обозначение характерных точек границ	Координаты, м		Метод определения координат характерной точки	Средняя квадратическая погрешность положения характерной точки (Mt), м	Описание обозначения точки на местности (при наличии)
	X	Y			
1	2	3	4	5	6
1	487520.32	1321978.78	Картометрический метод	1	-
2	487524.97	1322083.04	Картометрический метод	1	-
3	487397.92	1322126.19	Картометрический метод	1	-
4	487361.30	1321946.20	Картометрический метод	1	-
5	487384.96	1321926.18	Картометрический метод	1	-

6	487377.91	1321865.38	Картометрический метод	1	-		
7	487388.34	1321844.13	Картометрический метод	1	-		
8	487504.14	1321825.65	Картометрический метод	1	-		
1	487520.32	1321978.78	Картометрический метод	1	-		
3. Сведения о характерных точках части (частей) границы объекта							
Обозначение характерных точек части границы	Координаты, м		Метод определения координат характерной точки	Средняя квадратическая погрешность положения характерной точки (Mt), м	Описание обозначения точки на местности (при наличии)		
	X	Y					
1	2	3	4	5	6		
-	-	-	-	-	-		
Раздел 3							
Сведения о местоположении измененных (уточненных) границ объекта							
1. Система координат -							
2. Сведения о характерных точках границ объекта							
Обозначение характерных точек границ	Существующие координаты, м		Измененные (уточненные) координаты, м		Метод определения координат характерной точки	Средняя квадратическая погрешность положения характерной точки (Mt), м	Описание обозначения точки на местности (при наличии)
	X	Y	X	Y			
1	2	3	4	5	6	7	8
-	-	-	-	-	-	-	-
3. Сведения о характерных точках части (частей) границы объекта							
Обозначение характерных точек части границы	Существующие координаты, м		Измененные (уточненные) координаты, м		Метод определения координат характерной точки	Средняя квадратическая погрешность положения характерной точки (Mt), м	Описание обозначения точки на местности (при наличии)
	X	Y	X	Y			
1	2	3	4	5	6	7	8
-	-	-	-	-	-	-	-
ТЕКСТОВОЕ ОПИСАНИЕ местоположения границ населенных пунктов, территориальных зон							
Прохождение границы		Описание прохождения границы					
от точки	до точки						
1	2	3					
-	-	-					