



«Взамен разосланного»

ИСПОЛНИТЕЛЬНЫЙ ОРГАН ГОСУДАРСТВЕННОЙ ВЛАСТИ ЛИПЕЦКОЙ ОБЛАСТИ

**УПРАВЛЕНИЕ ЭНЕРГЕТИКИ И ТАРИФОВ
ЛИПЕЦКОЙ ОБЛАСТИ**

ПОСТАНОВЛЕНИЕ

20 июня 2023 года

г.Липецк

№ 24/9

О внесении изменения в постановление управления энергетики и тарифов Липецкой области от 12 февраля 2021 года № 1/5 «Об утверждении границ охранных зон газораспределительных сетей АО «Газпром газораспределение Липецк»

В соответствии с Земельным кодексом Российской Федерации, постановлением Правительства Российской Федерации от 20 ноября 2000 года № 878 «Об утверждении Правил охраны газораспределительных сетей», распоряжением администрации Липецкой области от 27 июля 2010 года № 280-р «Об утверждении Положения об управлении энергетики и тарифов Липецкой области», приказом управления энергетики и тарифов Липецкой области от 04 октября 2022 года № 01-06/398-2 «Об утверждении административного регламента предоставления государственной услуги по утверждению границ охранных зон газораспределительных сетей», протоколом заседания коллегии управления энергетики и тарифов Липецкой области от 20 июня 2023 года № 24/9, на основании обращения АО «Газпром газораспределение Липецк» от 17 мая 2023 года исх. № 10-1743 (от 19 мая 2023 года вх. № 48-1751) управление энергетики и тарифов Липецкой области постановляет:

Внести в постановление управления энергетики и тарифов Липецкой области от 12 февраля 2021 года № 1/5 «Об утверждении границ охранных зон газораспределительных сетей» (Липецкая газета, 2021, 19 февраля) следующее изменение:

приложение 104 к постановлению изложить в следующей редакции согласно приложению.

Начальник управления



М.В. Боев

ОПИСАНИЕ МЕСТОПОЛОЖЕНИЯ ГРАНИЦ

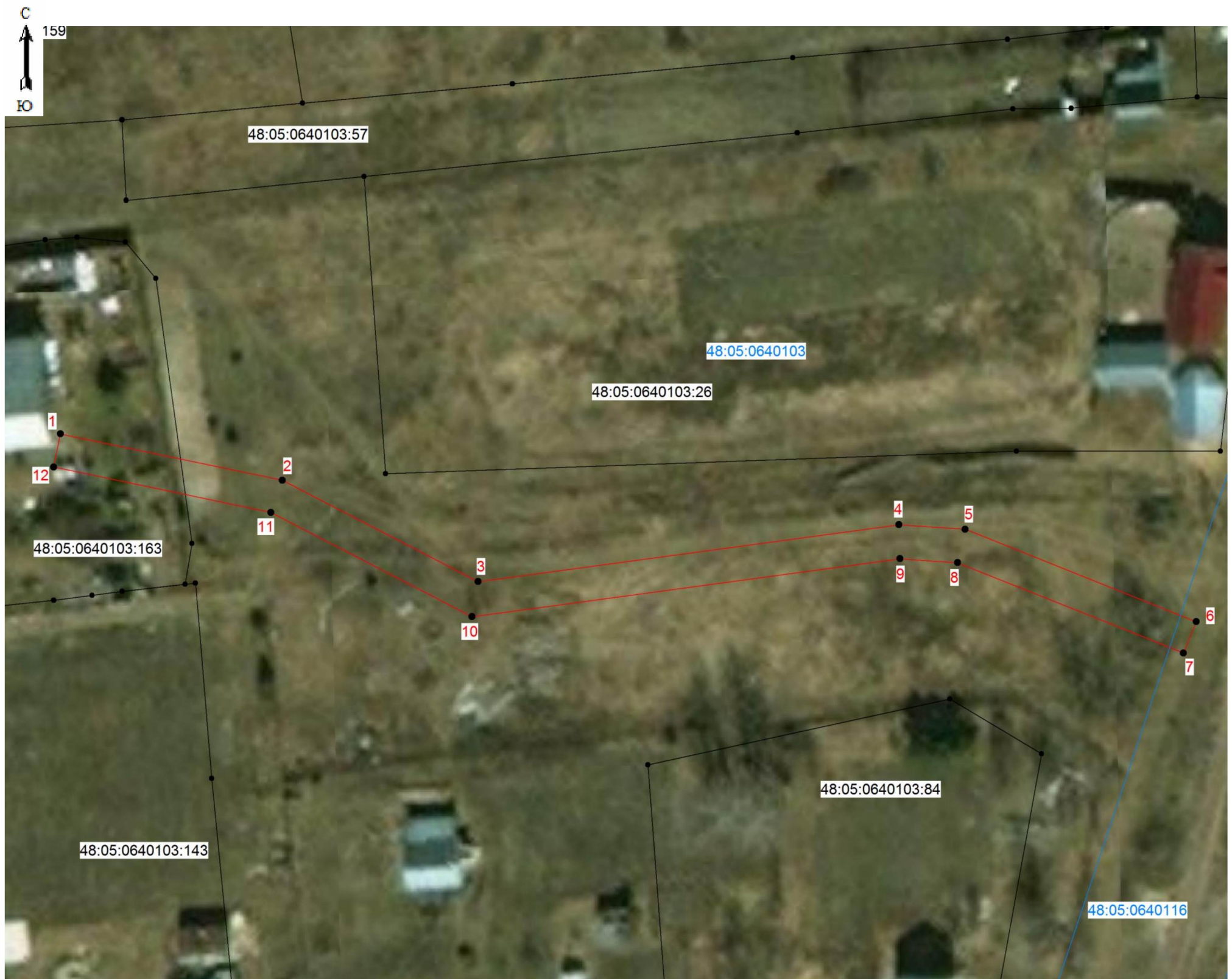
Охранная зона трубопроводов: «Газопровод-ввод. Назначение: иное сооружение (Газопровод-ввод).
Протяженность 136 м. Адрес: Российская Федерация, Липецкая обл., р-н Добровский, с.п.
Кривецкий с/с, с. Кривец, ул. Журавлиновка, к ж.д.№147»
(наименование объекта, местоположение границ которого описано (далее - объект))

Раздел 1

Сведения об объекте		
№ п/п	Характеристики объекта	Описание характеристик
1	2	3
1	Местоположение объекта	Липецкая область, р-н Добровский, с/п Кривецкий сельсовет, с. Кривец
2	Площадь объекта +/- величина погрешности определения площади (Р +/- Дельта Р)	561 кв.м ± 4 кв.м
3	Иные характеристики объекта	Ограничения установлены согласно Правилам охраны газораспределительных сетей, утвержденных постановлением Правительства РФ № 878 от 20.11.2000г. «Об утверждении Правил охраны газораспределительных сетей»





Раздел 2

Сведения о местоположении границ объекта					
1. Система координат МСК-48, зона 1					
2. Сведения о характерных точках границ объекта					
Обозначение характерных точек границ	Координаты, м		Метод определения координат характерной точки	Средняя квадратическая погрешность положения характерной точки (Mt), м	Описание обозначения точки на местности (при наличии)
	X	Y			
1	2	3	4	5	6
1	449650.80	1354303.76	Метод спутниковых геодезических измерений	0.05	-
2	449645.32	1354330.00		0.05	-
3	449633.32	1354353.17		0.05	-
4	449640.06	1354402.91		0.05	-
5	449639.52	1354410.77		0.05	-
6	449628.57	1354438.10		0.05	-
7	449624.87	1354436.58		0.05	-
8	449635.56	1354409.87		0.05	-
9	449636.04	1354403.05		0.05	-
10	449629.18	1354352.45		0.05	-
11	449641.52	1354328.64		0.05	-
12	449646.88	1354302.94		0.05	-
1	449650.80	1354303.76		0.05	-
3. Сведения о характерных точках части (частей) границы объекта					



Масштаб 1: 500

Используемые условные знаки и обозначения:

-  - граница охранной зоны
- 48:05:0640103:84 - номер существующего земельного участка
- 48:05:0640103 - номер кадастрового квартала
-  1 - поворотная точка границы охранной зоны объекта
-  - граница кадастрового квартала
-  - граница существующего земельного участка

Подпись _____ Хурчак Е.В.

Дата 20.08.2020 г.

Место для оттиска печати лица, составившего описание местоположения границ объекта

