



«Взамен разосланного»

ИСПОЛНИТЕЛЬНЫЙ ОРГАН ГОСУДАРСТВЕННОЙ ВЛАСТИ ЛИПЕЦКОЙ ОБЛАСТИ

**УПРАВЛЕНИЕ ЭНЕРГЕТИКИ И ТАРИФОВ
ЛИПЕЦКОЙ ОБЛАСТИ**

ПОСТАНОВЛЕНИЕ

20 июня 2023 года

г.Липецк

№ 24/7

О внесении изменения в постановление управления энергетики и тарифов Липецкой области от 3 марта 2023 года № 8/13 «Об утверждении границ охранных зон газораспределительных сетей АО «Газпром газораспределение Липецк»

В соответствии с Земельным кодексом Российской Федерации, постановлением Правительства Российской Федерации от 20 ноября 2000 года № 878 «Об утверждении Правил охраны газораспределительных сетей», распоряжением администрации Липецкой области от 27 июля 2010 года № 280-р «Об утверждении Положения об управлении энергетики и тарифов Липецкой области», приказом управления энергетики и тарифов Липецкой области от 04 октября 2022 года № 01-06/398-2 «Об утверждении административного регламента предоставления государственной услуги по утверждению границ охранных зон газораспределительных сетей», протоколом заседания коллегии управления энергетики и тарифов Липецкой области от 20 июня 2023 года № 24/7, на основании обращения АО «Газпром газораспределение Липецк» от 17 мая 2023 года исх. № 10-1738 (от 19 мая 2023 года вх. № 48-1753) управление энергетики и тарифов Липецкой области постановляет:

Внести в постановление управления энергетики и тарифов Липецкой области от 3 марта 2023 года № 8/13 «Об утверждении границ охранных зон газораспределительных сетей» (Липецкая газета, 2023, 10 марта) следующее изменение:

пункт 1 постановления изложить в следующей редакции: «1. Газопровод-ввод к жилому дому № 18А по улице Поповка в селе Нижний Воргол Елецкого района Липецкой области. Назначение: 10) сооружения коммунального хозяйства. Протяженность: 13 м. Адрес: Российская Федерация, Липецкая область, Елецкий муниципальный район, сельское поселение Нижневоргольский сельсовет, село Нижний Воргол, улица Поповка, к жилому дому 18 А».

Начальник управления



М.В. Боев

ОПИСАНИЕ МЕСТОПОЛОЖЕНИЯ ГРАНИЦ

**Охранная зона объекта газоснабжения: газопровод-ввод к жилому дому №18 А по улице Поповка в селе Нижний Воргол Елецкого района Липецкой области.
Назначение: 10) сооружения коммунального хозяйства. Протяженность: 13м.
Адрес: Российская Федерация, Липецкая область, Елецкий муниципальный район, сельское поселение Нижневоргольский сельсовет, село Нижний Воргол, улица Поповка, к жилому дому 18 А**

(наименование объекта, местоположение границ которого описано (далее - объект))

Раздел 1

Сведения об объекте

| № п/п | Характеристики объекта | Описание характеристик |
|-------|---|---|
| 1 | 2 | 3 |
| 1. | Местоположение объекта | Липецкая область, район Елецкий, сельсовет Нижневоргольский, село Нижний Воргол |
| 2. | Площадь объекта +/- величина погрешности определения площади (Р +/- Дельта Р) | 57 +/- 3 м ² |
| 3. | Иные характеристики объекта | - |

Раздел 2

Сведения о местоположении границ объекта

1. Система координат МСК-48

2. Сведения о характерных точках границ объекта

| Обозначение характерных точек границ | Координаты, м | | Метод определения координат характерной точки | Средняя квадратическая погрешность положения характерной точки (Mt), м | Описание обозначения точки на местности (при наличии) |
|--|---------------|------------|--|---|---|
| | X | Y | | | |
| 1 | 2 | 3 | 4 | 5 | 6 |
| 1 | 414278.81 | 1245299.87 | Метод спутниковых геодезических измерений (определений) | 0.10 | - |
| 2 | 414278.20 | 1245303.82 | Метод спутниковых геодезических измерений (определений) | 0.10 | - |
| 3 | 414268.34 | 1245302.31 | Метод спутниковых геодезических измерений (определений) | 0.10 | - |
| 4 | 414264.33 | 1245302.07 | Метод спутниковых геодезических измерений (определений) | 0.10 | - |
| 5 | 414264.95 | 1245297.74 | Метод спутниковых геодезических измерений (определений) | 0.10 | - |
| 1 | 414278.81 | 1245299.87 | Метод спутниковых геодезических измерений (определений) | 0.10 | - |

3. Сведения о характерных точках части (частей) границы объекта

| Обозначение характерных точек части границы | Координаты, м | | Метод определения координат характерной точки | Средняя квадратическая погрешность положения характерной точки (Mt), м | Описание обозначения точки на местности (при наличии) |
|---|---------------|---|--|---|---|
| | X | Y | | | |
| 1 | 2 | 3 | 4 | 5 | 6 |
| - | - | - | - | - | - |

Раздел 3

Сведения о местоположении измененных (уточненных) границ объекта

1. Система координат -

2. Сведения о характерных точках границ объекта

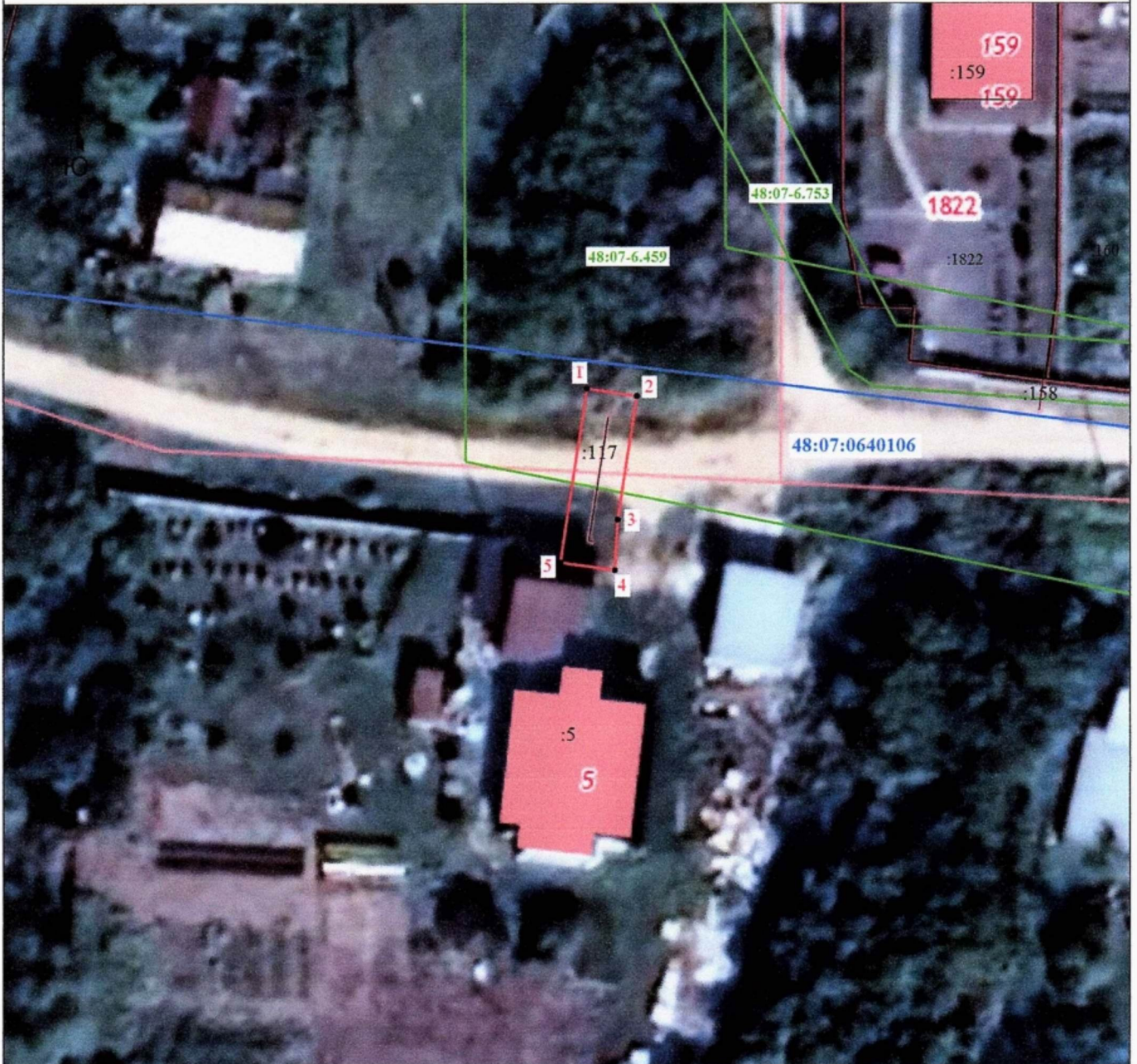
| Обозначение характерных точек границ | Существующие координаты, м | | Измененные (уточненные) координаты, м | | Метод определения координат характерной точки | Средняя квадратическая погрешность положения характерной точки (Mt), м | Описание обозначения точки на местности (при наличии) |
|--------------------------------------|----------------------------|---|---------------------------------------|---|---|--|---|
| | X | Y | X | Y | | | |
| 1 | 2 | 3 | 4 | 5 | 6 | 7 | 8 |
| - | - | - | - | - | - | - | |

3. Сведения о характерных точках части (частей) границы объекта

| Обозначение характерных точек части границы | Существующие координаты, м | | Измененные (уточненные) координаты, м | | Метод определения координат характерной точки | Средняя квадратическая погрешность положения характерной точки (Mt), м | Описание обозначения точки на местности (при наличии) |
|---|----------------------------|---|---------------------------------------|---|---|--|---|
| | X | Y | X | Y | | | |
| 1 | 2 | 3 | 4 | 5 | 6 | 7 | 8 |
| - | - | - | - | - | - | - | |

Раздел 4

План границ объекта



Масштаб 1:500

Условные обозначения

- Часть границы, местоположение которой определено при выполнении кадастровых работ
- Характерная точка охранной зоны
- 1 - Обозначение новой характерной точки
- :117 - Кадастровый номер сооружения
- Часть границы, сведения ЕГРН о которой позволяют однозначно определить ее положение на местности
- Граница кадастрового квартала
- Граница зоны с особыми условиями
- 48:07:0640106 - Номер кадастрового квартала
- 48:07-6.753 - ЗОУИТ
- :1822 - Кадастровый номер земельного участка

Подпись

Татьяна Татаринова



Дата " 26 " 01 2023 г.

Место для оттиска печати (при наличии) лица, составившего описание местоположения границ объекта