

ИСПОЛНИТЕЛЬНЫЙ ОРГАН ГОСУДАРСТВЕННОЙ ВЛАСТИ ЛИПЕЦКОЙ ОБЛАСТИ

**УПРАВЛЕНИЕ ЭНЕРГЕТИКИ И ТАРИФОВ
ЛИПЕЦКОЙ ОБЛАСТИ**

ПОСТАНОВЛЕНИЕ

8 сентября 2023 года

г.Липецк

№ 37/4

Об утверждении границ охранных зон газораспределительных сетей

В соответствии с Земельным кодексом Российской Федерации, постановлением Правительства Российской Федерации от 20 ноября 2000 года № 878 «Об утверждении Правил охраны газораспределительных сетей», распоряжением Правительства Липецкой области от 18 июля 2023 года № 680-р «Об утверждении Положения об управлении энергетикой и тарифов Липецкой области», приказом управления энергетикой и тарифов Липецкой области от 4 октября 2022 года № 01-06/398-2 «Об утверждении административного регламента предоставления государственной услуги по утверждению границ охранных зон газораспределительных сетей», протоколом заседания коллегии управления энергетикой и тарифов Липецкой области от 8 сентября 2023 года № 37/4, на основании обращения ООО «Техника для дома» от 10 августа 2023 года исх. № б/н (от 10 августа 2023 года вх. № 48-2652) управление энергетикой и тарифов Липецкой области постановляет:

утвердить границы охранных зон газораспределительных сетей в соответствии с картами (планами):

газопровод высокого давления, протяженностью 0,2023 км, Литер: VI;
газопровод среднего давления, протяженностью 0,30685 км, Литер: VII;
газопровод низкого давления, протяженностью 0,00115 км, Литер: VIII;
газораспределительный шкафной пункт, Литер IX, газораспределительный шкафной пункт, Литер X, расположенные по адресу: Российская Федерация, Липецкая область, Липецкий муниципальный район, у с. Подгорное (приложение).

Начальник управления



М.В. Боев

КАРТА (ПЛАН)

Охранная зона объекта газоснабжения «Газопровод высокого давления, протяженность 0.2023 км, Литер VI; Газопровод среднего давления, протяженность 0.30685 км, Литер VII; Газопровод низкого давления, протяженность 0.00115 км, Литер VIII; Газораспределительный шкафной пункт, литер IX; Газораспределительный шкафной пункт, литер X, расположенный по адресу: Российская Федерация, Липецкая область, р-н Липецкий, с/п Сырский сельсовет, с Подгорное»
(наименование объекта землеустройства)

Титульный лист**1. Сведения о заказчике землеустроительных работ:****О физическом лице:**

Фамилия, имя, отчество (отчество указывается при наличии) —

О юридическом лице, органе государственной власти, органе местного самоуправления:Полное наименование *ООО «Техника для дома»*

Страна регистрации (инкорпорации) (указывается в отношении иностранного юридического лица) —

Фамилия и инициалы уполномоченного представителя, его должность, реквизиты доверенности (если представитель действует по доверенности) *Сутягин А. А., директор*Подпись _____ *Сутягин А. А., директор**Дата 7 июня 2023 г.*

Место для оттиска печати заказчика

2. Сведения об исполнителе землеустроительных работ:**Об индивидуальном предпринимателе:**Фамилия, имя, отчество (отчество указывается при наличии) *Меркулов Анатолий Павлович*Идентификационный номер налогоплательщика *482612167026*Контактный телефон и почтовый адрес *398059, г. Липецк, пр-т Победы, д. 7, оф.43, (4742)74-04-64*Номер квалификационного аттестата кадастрового инженера (если исполнителем является кадастровый инженер) *48-10-2***О юридическом лице:**

Полное наименование —

Основной государственный регистрационный номер —

Контактный телефон и почтовый адрес —

Фамилия и инициалы уполномоченного представителя юридического лица, его должность, реквизиты доверенности (если представитель действует по доверенности) —

Сведения о кадастровом инженерере —

Подпись *Меркулов А. П.*Дата *18 мая 2023 г.*

Место для оттиска печати лица, составившего карту (план) объекта землеустройства

3. Сведения о согласовании карты (плана) объекта землеустройства:Полное наименование органа (организации), с которым осуществляется согласование, фамилия и инициалы уполномоченного лица, его должность *ООО «Техника для дома», Сутягин А. А., директор*

Реквизиты письма (дата и номер, если согласование оформлено в виде письма) —

Подпись *Сутягин А. А., директор*Дата *18 мая 2023 г.*

Место для оттиска печати органа (организации), с которым осуществляется согласование

4. Информация о передаче карты (плана) объекта землеустройства в государственный фонд данных, полученных в результате проведения землеустройства:

Регистрационный № -

Дата передачи *18 мая 2023 г.*

(наименование органа (организации), осуществляющего хранение землеустроительной документации)

КАРТА (ПЛАН)

Охранная зона объекта газоснабжения «Газопровод высокого давления, протяженность 0.2023 км, Литер VI; Газопровод среднего давления, протяженность 0.30685 км, Литер VII; Газопровод низкого давления, протяженность 0.00115 км, Литер VIII; Газораспределительный шкафной пункт, литер IX; Газораспределительный шкафной пункт, литер X, расположенный по адресу: Российская Федерация, Липецкая область, р-н Липецкий, с/п Сырский сельсовет, с Подгорное»
(наименование объекта землеустройства)

№ п/п	Содержание	Номера листов
1	2	3
1	Основания для проведения землеустроительных работ и исходные данные	5
2	Сведения об объекте землеустройства	6
3	Сведения о местоположении границ объекта землеустройства	7
4	Сведения о местоположении измененных (уточненных) границ объекта землеустройства	10
5	План границ объекта землеустройства	11

КАРТА (ПЛАН)

Охранная зона объекта газоснабжения «Газопровод высокого давления, протяженность 0.2023 км, Литер VI; Газопровод среднего давления, протяженность 0.30685 км, Литер VII; Газопровод низкого давления, протяженность 0.00115 км, Литер VIII; Газораспределительный шкафной пункт, литер IX; Газораспределительный шкафной пункт, литер X, расположенный по адресу: Российская Федерация, Липецкая область, р-н Липецкий, с/п Сырский сельсовет, с Подгорное»
(наименование объекта землеустройства)

Основания для проведения землеустроительных работ и исходные данные**Перечень документов**

№ п/п	Наименование и реквизиты документа	Сведения об органе (организации), подготовившем или принявшем документ
1	2	3
1	Кадастровый план территории №КУВИ-001/2023-93649218 от 20.04.2023	Филиал публично-правовой компании "Роскадастр" по Липецкой области
2	Кадастровая выписка о здании, сооружении, объекте незавершенного строительства №99/2022/509895816 от 01.12.2022	ФГИС ЕГРН
3	Кадастровая выписка о здании, сооружении, объекте незавершенного строительства №КУВИ-001/2023-28158235 от 06.02.2023	Филиал публично-правовой компании "Роскадастр" по Липецкой области
4	Кадастровая выписка о здании, сооружении, объекте незавершенного строительства №КУВИ-001/2023-28154758 от 06.02.2023	Филиал публично-правовой компании "Роскадастр" по Липецкой области
5	Кадастровая выписка о здании, сооружении, объекте незавершенного строительства №КУВИ-001/2023-28146586 от 06.02.2023	Филиал публично-правовой компании "Роскадастр" по Липецкой области
6	Кадастровая выписка об объекте недвижимости №б/н от 24.03.2023	ФГИС ЕГРН

КАРТА (ПЛАН)

Охранная зона объекта газоснабжения «Газопровод высокого давления, протяженность 0.2023 км, Литер VI; Газопровод среднего давления, протяженность 0.30685 км, Литер VII; Газопровод низкого давления, протяженность 0.00115 км, Литер VIII; Газораспределительный шкафной пункт, литер IX; Газораспределительный шкафной пункт, литер X, расположенный по адресу: Российская Федерация, Липецкая область, р-н Липецкий, с/п Сырский сельсовет, с Подгорное»
(наименование объекта землеустройства)

Сведения об объекте землеустройства

№ п/п	Характеристики объекта землеустройства	Описание характеристик
1	2	3
1.	Местоположение объекта землеустройства	Граница муниципального образования Липецкий муниципальный район Липецкой области Российской Федерации; -; Сырский сельсовет; Охранная зона инженерных коммуникаций, номер: -
2.	Площадь объекта землеустройства ± величина погрешности определения площади ($P \pm \Delta P$)	7285±30 кв.м
3.	Иные характеристики объекта землеустройства	<p>На земельные участки, входящие в охранные зоны газораспределительных сетей, в целях предупреждения их повреждения или нарушения условий их нормальной эксплуатации налагаются ограничения (обременения), которыми запрещается лицам, указанным в пункте 2 Постановления от 20.11.2000г.; а) строить объекты жилищно-гражданского и производственного назначения; б) сносить и реконструировать мосты, коллекторы, автомобильные и железные дороги с расположенными на них газораспределительными сетями без предварительного выноса этих газопроводов по согласованию с эксплуатационными организациями; в) разрушать берегоукрепительные сооружения, водопропускные устройства, земляные и иные сооружения, предохраняющие газораспределительные сети от разрушений; г) перемещать, повреждать, засыпать и уничтожать опознавательные знаки; контрольно-измерительные пункты и другие устройства газораспределительных сетей; д) устраивать свалки и склады, разливать растворы кислот, солей, щелочей и других химически активных веществ; е) огораживать и перегораживать охранные зоны, препятствовать доступу персонала эксплуатационных организаций к газораспределительным сетям, проведению обслуживания и устранению повреждений газораспределительных сетей; ж) разводить огонь и размещать источники огня; з) рыть погребов, копать и обрабатывать почву сельскохозяйственными и мелиоративными орудиями и механизмами на глубину более 0,3 метра; подземных колодцев, включать или отключать электроснабжение средств связи, освещения и систем телемеханики; к) набрасывать, приставлять и привязывать к опорам и надземным газопроводам, ограждениям и зданиям газораспределительных сетей посторонние предметы, лестницы, влезать на них; л) самовольно подключаться к газораспределительным сетям.</p>

КАРТА (ПЛАН)

Охранная зона объекта газоснабжения «Газопровод высокого давления, протяженность 0.2023 км, Литер VI; Газопровод среднего давления, протяженность 0.30685 км, Литер VII; Газопровод низкого давления, протяженность 0.00115 км, Литер VIII; Газораспределительный шкафной пункт, литер IX; Газораспределительный шкафной пункт, литер X, расположенный по адресу: Российская Федерация, Липецкая область, р-н Липецкий, с/п Сырский сельсовет, с Подгорное»
(наименование объекта землеустройства)

Сведения о местоположении границ объекта землеустройства**1. Система координат МСК-48****2. Сведения о характерных точках границ объекта землеустройства**

Обозначение характерных точек границы	Координаты, м		Метод определения координат и средняя квадратическая погрешность положения характерной точки (M _t), м	Описание закрепления точки
	X	Y		
1	2	3	4	5
1	412107,70	1318235,01	Метод спутниковых геодезических измерений (определений); 0,10	—
2	412124,55	1318245,79	Метод спутниковых геодезических измерений (определений); 0,10	—
3	412064,81	1318339,16	Метод спутниковых геодезических измерений (определений); 0,10	—
4	412024,35	1318394,61	Метод спутниковых геодезических измерений (определений); 0,10	—
5	412028,62	1318397,25	Метод спутниковых геодезических измерений (определений); 0,10	—
6	412024,09	1318404,25	Метод спутниковых геодезических измерений (определений); 0,10	—
7	412051,96	1318421,78	Метод спутниковых геодезических измерений (определений); 0,10	—
8	412050,38	1318434,00	Метод спутниковых геодезических измерений (определений); 0,10	—
9	412003,82	1318527,99	Метод спутниковых геодезических измерений (определений); 0,10	—
10	411994,80	1318553,84	Метод спутниковых геодезических измерений (определений); 0,10	—
11	411963,63	1318619,11	Метод спутниковых геодезических измерений (определений); 0,10	—
12	411953,31	1318630,51	Метод спутниковых геодезических измерений (определений); 0,10	—

КАРТА (ПЛАН)

Охранная зона объекта газоснабжения «Газопровод высокого давления, протяженность 0.2023 км, Литер VI; Газопровод среднего давления, протяженность 0.30685 км, Литер VII; Газопровод низкого давления, протяженность 0.00115 км, Литер VIII; Газораспределительный шкафной пункт, литер IX; Газораспределительный шкафной пункт, литер X, расположенный по адресу: Российская Федерация, Липецкая область, р-н Липецкий, с/п Сырский сельсовет, с Подгорное»
(наименование объекта землеустройства)

Сведения о местоположении границ объекта землеустройства

1	2	3	4	5
13	411937,59	1318619,44	Метод спутниковых геодезических измерений (определений); 0,10	—
14	411944,50	1318609,63	Метод спутниковых геодезических измерений (определений); 0,10	—
15	411951,53	1318614,59	Метод спутниковых геодезических измерений (определений); 0,10	—
16	411953,55	1318612,35	Метод спутниковых геодезических измерений (определений); 0,10	—
17	411983,69	1318549,26	Метод спутниковых геодезических измерений (определений); 0,10	—
18	411992,74	1318523,33	Метод спутниковых геодезических измерений (определений); 0,10	—
19	412038,74	1318430,48	Метод спутниковых геодезических измерений (определений); 0,10	—
20	412039,08	1318427,86	Метод спутниковых геодезических измерений (определений); 0,10	—
21	412018,69	1318415,03	Метод спутниковых геодезических измерений (определений); 0,10	—
22	412017,83	1318416,40	Метод спутниковых геодезических измерений (определений); 0,10	—
23	411995,39	1318400,38	Метод спутниковых геодезических измерений (определений); 0,10	—
24	412048,29	1318327,86	Метод спутниковых геодезических измерений (определений); 0,10	—
1	412107,70	1318235,01	Метод спутниковых геодезических измерений (определений); 0,10	—

3. Сведения о характерных точках части (частей) границы объекта землеустройства

Часть №

—

—

—

—

—

КАРТА (ПЛАН)

Охранная зона объекта газоснабжения «Газопровод высокого давления, протяженность 0.2023 км, Литер VI; Газопровод среднего давления, протяженность 0.30685 км, Литер VII; Газопровод низкого давления, протяженность 0.00115 км, Литер VIII; Газораспределительный шкафной пункт, литер IX; Газораспределительный шкафной пункт, литер X, расположенный по адресу: Российская Федерация, Липецкая область, р-н Липецкий, с/п Сырский сельсовет, с Подгорное»
(наименование объекта землеустройства)

Сведения о местоположении границ объекта землеустройства

4. Сведения о частях границ объекта землеустройства, совпадающих с местоположением внешних границ природных объектов и (или) объектов искусственного происхождения

Обозначение части границ		Описание прохождения части границ
от точки	до точки	
1	2	3
1	2	—
2	3	—
3	4	—
4	5	—
5	6	—
6	7	—
7	8	—
8	9	—
9	10	—
10	11	—
11	12	—
12	13	—
13	14	—
14	15	—
15	16	—
16	17	—
17	18	—
18	19	—
19	20	—
20	21	—
21	22	—
22	23	—
23	24	—
24	1	—

КАРТА (ПЛАН)

Охранная зона объекта газоснабжения «Газопровод высокого давления, протяженность 0.2023 км, Литер VI; Газопровод среднего давления, протяженность 0.30685 км, Литер VII; Газопровод низкого давления, протяженность 0.00115 км, Литер VIII; Газораспределительный шкафной пункт, литер IX; Газораспределительный шкафной пункт, литер X, расположенный по адресу: Российская Федерация, Липецкая область, р-н Липецкий, с/п Сырский сельсовет, с Подгорное»
(наименование объекта землеустройства)

Сведения о местоположении измененных (уточненных) границ объекта землеустройства

1. Система координат *Мск-48*

2. Сведения о характерных точках границ объекта землеустройства

Обозначение характерных точек границ	Существующие координаты, м		Измененные (уточненные) координаты, м		Метод определения координат и средняя квадратическая погрешность положения характерной точки (M _t), м	Описание закрепления точки
	X	Y	X	Y		
1	2	3	4	5	6	7
—	—	—	—	—	—	—

3. Сведения о характерных точках части (частей) границы объекта землеустройства

Часть №

—	—	—	—	—	—	—
---	---	---	---	---	---	---

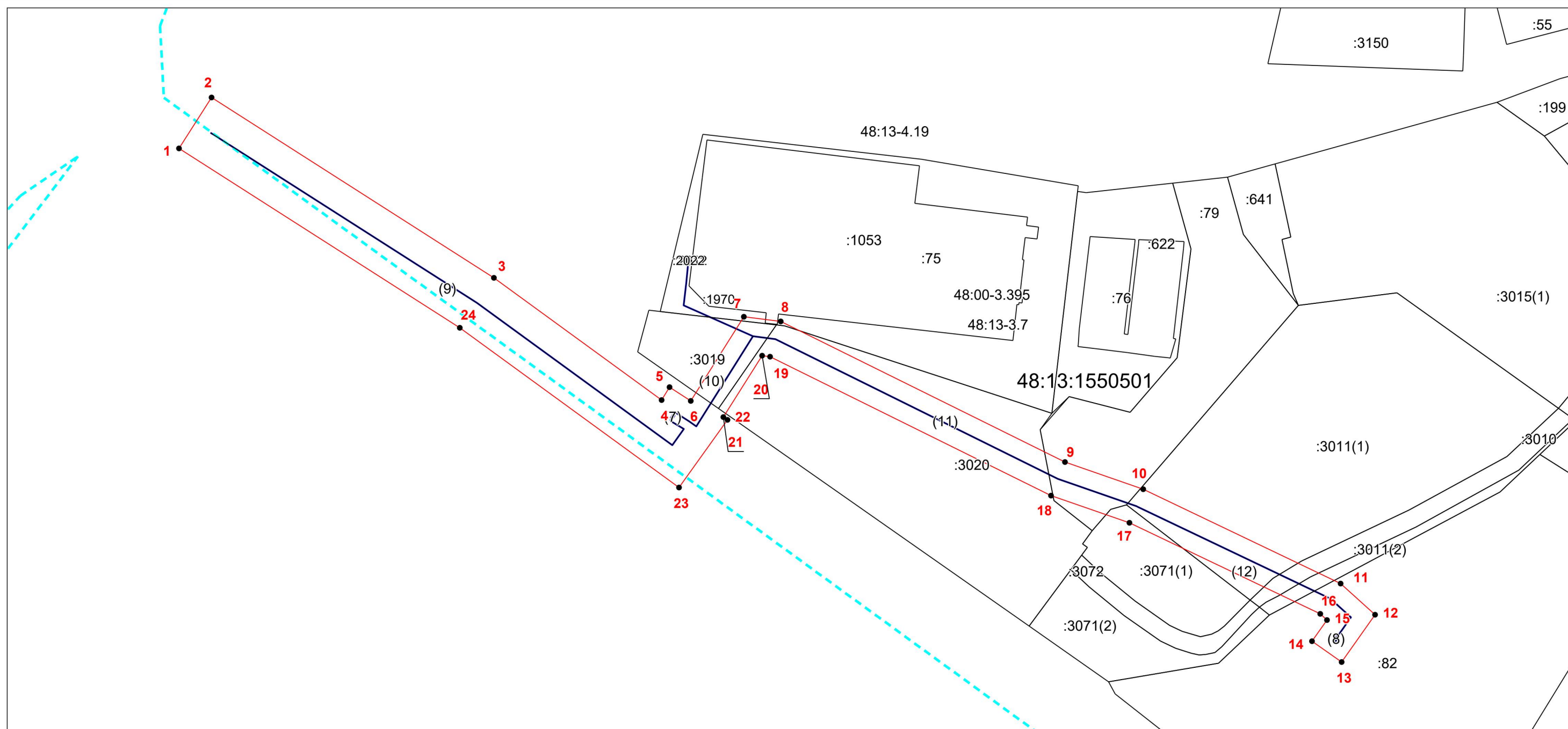
4. Сведения о частях границ объекта землеустройства, совпадающих с местоположением внешних границ природных объектов и (или) объектов искусственного происхождения

Обозначение части границ		Существующее описание прохождения части границ	Измененное (уточненное) описание прохождения части границ
от точки	до точки		
1	2	3	4
—	—	—	—

КАРТА (ПЛАН)

Охранная зона объекта газоснабжения «Газопровод высокого давления, протяженность 0.2023 км, Литер VI; Газопровод среднего давления, протяженность 0.30685 км, Литер VII; Газопровод низкого давления, протяженность 0.00115 км, Литер VIII; Газораспределительный шкафной пункт, литер IX; Газораспределительный шкафной пункт, литер X, расположенный по адресу: Российская Федерация, Липецкая область, р-н Липецкий, с/п Сырский сельсовет, с Подгорное»
(наименование объекта землеустройства)

План границ объекта землеустройства



Масштаб 1: 1346

Используемые условные знаки и обозначения:

- | | |
|--|---|
| | – граница объекта землеустройства, |
| | – установленная граница муниципального образования, |
| | – установленная граница населенного пункта, |
| | – граница земельного участка, |
| | – характерная точка объекта землеустройства. |

КАРТА (ПЛАН)

Охранная зона объекта газоснабжения «Газопровод высокого давления, протяженность 0.2023 км, Литер VI; Газопровод среднего давления, протяженность 0.30685 км, Литер VII; Газопровод низкого давления, протяженность 0.00115 км, Литер VIII; Газораспределительный шкафной пункт, литер IX; Газораспределительный шкафной пункт, литер X, расположенный по адресу: Российская Федерация, Липецкая область, р-н

Липецкий, с/п Сырский сельсовет, с Подгорное»
(наименование объекта землеустройства)

План границ объекта землеустройства

Подпись _____ *Меркулов А. П.* Дата *18 мая 2023 г.*

Место для оттиска печати лица, составившего карту (план) объекта землеустройства