

ИСПОЛНИТЕЛЬНЫЙ ОРГАН ГОСУДАРСТВЕННОЙ ВЛАСТИ ЛИПЕЦКОЙ ОБЛАСТИ

**УПРАВЛЕНИЕ ЭНЕРГЕТИКИ И ТАРИФОВ
ЛИПЕЦКОЙ ОБЛАСТИ**

ПОСТАНОВЛЕНИЕ

8 сентября 2023 года

г.Липецк

№ 37/3

Об утверждении границ охранной зоны газораспределительной сети

В соответствии с Земельным кодексом Российской Федерации, постановлением Правительства Российской Федерации от 20 ноября 2000 года № 878 «Об утверждении Правил охраны газораспределительных сетей», распоряжением Правительства Липецкой области от 18 июля 2023 года № 680-р «Об утверждении Положения об управлении энергетикой и тарифов Липецкой области», приказом управления энергетикой и тарифов Липецкой области от 4 октября 2022 года № 01-06/398-2 «Об утверждении административного регламента предоставления государственной услуги по утверждению границ охранных зон газораспределительных сетей», протоколом заседания коллегии управления энергетикой и тарифов Липецкой области от 8 сентября 2023 года № 37/3, на основании обращения Сутягина А.А., Ильясова Р.Х., Колупанова А.О. от 10 августа 2023 года исх. № б/н (от 10 августа 2023 года вх. № 48-2654) управление энергетикой и тарифов Липецкой области постановляет:

утвердить границы охранной зоны газораспределительной сети в соответствии с картами (планами):

газовый распределительный пункт, Литер: III, расположенный по адресу: Россия, Липецкая обл., Липецкий район, у с. Подгорное (приложение).

Начальник управления



М.В. Боев

КАРТА (ПЛАН)

Охранная зона объекта газоснабжения «Газовый распределительный пункт, Литер: Ш., расположенный по адресу: Российская Федерация, Липецкая область, р-н Липецкий, с/п Сырский сельсовет, с Подгорное»
(наименование объекта землеустройства)

Титульный лист**1. Сведения о заказчике землеустроительных работ:****О физическом лице:**

Фамилия, имя, отчество (отчество указывается при наличии) —

О юридическом лице, органе государственной власти, органе местного самоуправления:Полное наименование *ООО «Техника для дома»*

Страна регистрации (инкорпорации) (указывается в отношении иностранного юридического лица) —

Фамилия и инициалы уполномоченного представителя, его должность, реквизиты доверенности (если представитель действует по доверенности) *Сутягин А. А., директор*Подпись _____ *Сутягин А. А., директор*Дата *18 мая 2023 г.*

Место для оттиска печати заказчика

2. Сведения об исполнителе землеустроительных работ:**Об индивидуальном предпринимателе:**Фамилия, имя, отчество (отчество указывается при наличии) *Меркулов Анатолий Павлович*Идентификационный номер налогоплательщика *482612167026*Контактный телефон и почтовый адрес *398059, г. Липецк, пр-т Победы, д. 7, оф.43, (4742)74-04-64*Номер квалификационного аттестата кадастрового инженера (если исполнителем является кадастровый инженер) *48-10-2***О юридическом лице:**

Полное наименование —

Основной государственный регистрационный номер —

Контактный телефон и почтовый адрес —

Фамилия и инициалы уполномоченного представителя юридического лица, его должность, реквизиты доверенности (если представитель действует по доверенности) —

Сведения о кадастровом инженерере —

Подпись *Меркулов А. П.*Дата *18 мая 2023 г.*

Место для оттиска печати лица, составившего карту (план) объекта землеустройства

3. Сведения о согласовании карты (плана) объекта землеустройства:Полное наименование органа (организации), с которым осуществляется согласование, фамилия и инициалы уполномоченного лица, его должность -, *Колупанов А. О., -*

Реквизиты письма (дата и номер, если согласование оформлено в виде письма) —

Подпись *Колупанов А. О., -*Дата *18 мая 2023 г.*

Место для оттиска печати органа (организации), с которым осуществляется согласование

Полное наименование органа (организации), с которым осуществляется согласование, фамилия и инициалы уполномоченного лица, его должность -, *Сутягин А. А., -*

Реквизиты письма (дата и номер, если согласование оформлено в виде письма) —

Подпись *Сутягин А. А., -*Дата *18 мая 2023 г.*

Место для оттиска печати органа (организации), с которым осуществляется согласование

Полное наименование органа (организации), с которым осуществляется согласование, фамилия и инициалы уполномоченного лица, его должность -, *Ильясов Р. Х., -*

Реквизиты письма (дата и номер, если согласование оформлено в виде письма) —

Подпись *Ильясов Р. Х., -*Дата *18 мая 2023 г.*

Место для оттиска печати органа (организации), с которым осуществляется согласование

4. Информация о передаче карты (плана) объекта землеустройства в государственный фонд данных, полученных в результате проведения землеустройства:

Регистрационный № -

Дата передачи *18 мая 2023 г.*

—
(наименование органа (организации), осуществляющего хранение землеустроительной документации)

КАРТА (ПЛАН)

**Охранная зона объекта газоснабжения «Газовый распределительный пункт, Литер: Ш.,
расположенный по адресу: Российская Федерация, Липецкая область, р-н Липецкий, с/п Сырский
сельсовет, с Подгорное»**
(наименование объекта землеустройства)

№ п/п	Содержание	Номера листов
1	2	3
1	Основания для проведения землеустроительных работ и исходные данные	5
2	Сведения об объекте землеустройства	6
3	Сведения о местоположении границ объекта землеустройства	7
4	Сведения о местоположении измененных (уточненных) границ объекта землеустройства	11
5	План границ объекта землеустройства	12

КАРТА (ПЛАН)

Охранная зона объекта газоснабжения «Газовый распределительный пункт, Литер: Ш., расположенный по адресу: Российская Федерация, Липецкая область, р-н Липецкий, с/п Сырский сельсовет, с Подгорное»
(наименование объекта землеустройства)

Основания для проведения землеустроительных работ и исходные данные**Перечень документов**

№ п/п	Наименование и реквизиты документа	Сведения об органе (организации), подготовившем или принявшем документ
1	2	3
1	Кадастровый план территории №КУВИ-001/2023-93649218 от 20.04.2023	Филиал публично-правовой компании "Роскадастр" по Липецкой области
2	Кадастровая выписка о здании, сооружении, объекте незавершенного строительства №99/2022/509895816 от 01.12.2022	ФГИС ЕГРН
3	Кадастровая выписка о здании, сооружении, объекте незавершенного строительства №КУВИ-001/2023-28158235 от 06.02.2023	Филиал публично-правовой компании "Роскадастр" по Липецкой области
4	Кадастровая выписка о здании, сооружении, объекте незавершенного строительства №КУВИ-001/2023-28154758 от 06.02.2023	Филиал публично-правовой компании "Роскадастр" по Липецкой области
5	Кадастровая выписка о здании, сооружении, объекте незавершенного строительства №КУВИ-001/2023-28146586 от 06.02.2023	Филиал публично-правовой компании "Роскадастр" по Липецкой области

КАРТА (ПЛАН)

Охранная зона объекта газоснабжения «Газовый распределительный пункт, Литер: Ш., расположенный по адресу: Российская Федерация, Липецкая область, р-н Липецкий, с/п Сырский сельсовет, с Подгорное»
(наименование объекта землеустройства)

Сведения об объекте землеустройства

№ п/п	Характеристики объекта землеустройства	Описание характеристик
1	2	3
1.	Местоположение объекта землеустройства	Граница муниципального образования Липецкий муниципальный район Липецкой области Российской Федерации; -; Сырский сельсовет; Охранная зона инженерных коммуникаций, номер: -
2.	Площадь объекта землеустройства ± величина погрешности определения площади ($P \pm \Delta P$)	313±6 кв.м
3.	Иные характеристики объекта землеустройства	<p>На земельные участки, входящие в охранные зоны газораспределительных сетей, в целях предупреждения их повреждения или нарушения условий их нормальной эксплуатации налагаются ограничения (обременения), которыми запрещается лицам, указанным в пункте 2 Постановления от 20.11.2000г.; а) строить объекты жилищно-гражданского и производственного назначения; б) сносить и реконструировать мосты, коллекторы, автомобильные и железные дороги с расположенными на них газораспределительными сетями без предварительного выноса этих газопроводов по согласованию с эксплуатационными организациями; в) разрушать берегоукрепительные сооружения, водопропускные устройства, земляные и иные сооружения, предохраняющие газораспределительные сети от разрушений; г) перемещать, повреждать, засыпать и уничтожать опознавательные знаки; контрольно-измерительные пункты и другие устройства газораспределительных сетей; д) устраивать свалки и склады, разливать растворы кислот, солей, щелочей и других химически активных веществ; е) огораживать и перегораживать охранные зоны, препятствовать доступу персонала эксплуатационных организаций к газораспределительным сетям, проведению обслуживания и устранению повреждений газораспределительных сетей; ж) разводить огонь и размещать источники огня; з) рыть погребов, копать и обрабатывать почву сельскохозяйственными и мелиоративными орудиями и механизмами на глубину более 0,3 метра; подземных колодцев, включать или отключать электроснабжение средств связи, освещения и систем телемеханики; к) набрасывать, приставлять и привязывать к опорам и надземным газопроводам, ограждениям и зданиям газораспределительных сетей посторонние предметы, лестницы, влезать на них; л) самовольно подключаться к газораспределительным сетям.</p>

КАРТА (ПЛАН)

Охранная зона объекта газоснабжения «Газовый распределительный пункт, Литер: Ш., расположенный по адресу: Российская Федерация, Липецкая область, р-н Липецкий, с/п Сырский сельсовет, с Подгорное»
(наименование объекта землеустройства)

Сведения о местоположении границ объекта землеустройства**1. Система координат Мск-48****2. Сведения о характерных точках границ объекта землеустройства**

Обозначение характерных точек границы	Координаты, м		Метод определения координат и средняя квадратическая погрешность положения характерной точки (M _t), м	Описание закрепления точки
	X	Y		
1	2	3	4	5
1	412070,46	1318393,42	Метод спутниковых геодезических измерений (определений); 0,10	—
2	412072,21	1318393,56	Метод спутниковых геодезических измерений (определений); 0,10	—
3	412073,90	1318394,00	Метод спутниковых геодезических измерений (определений); 0,10	—
4	412075,49	1318394,73	Метод спутниковых геодезических измерений (определений); 0,10	—
5	412076,93	1318395,72	Метод спутниковых геодезических измерений (определений); 0,10	—
6	412078,17	1318396,95	Метод спутниковых геодезических измерений (определений); 0,10	—
7	412079,18	1318398,37	Метод спутниковых геодезических измерений (определений); 0,10	—
8	412079,93	1318399,95	Метод спутниковых геодезических измерений (определений); 0,10	—
9	412080,39	1318401,64	Метод спутниковых геодезических измерений (определений); 0,10	—
10	412080,55	1318403,38	Метод спутниковых геодезических измерений (определений); 0,10	—
11	412080,40	1318405,12	Метод спутниковых геодезических измерений (определений); 0,10	—
12	412079,96	1318406,81	Метод спутниковых геодезических измерений (определений); 0,10	—
13	412079,22	1318408,40	Метод спутниковых геодезических измерений (определений); 0,10	—

КАРТА (ПЛАН)

Охранная зона объекта газоснабжения «Газовый распределительный пункт, Литер: Ш., расположенный по адресу: Российская Федерация, Липецкая область, р-н Липецкий, с/п Сырский сельсовет, с Подгорное»
(наименование объекта землеустройства)

Сведения о местоположении границ объекта землеустройства

1	2	3	4	5
14	412078,22	1318409,83	Метод спутниковых геодезических измерений (определений); 0,10	—
15	412076,99	1318411,07	Метод спутниковых геодезических измерений (определений); 0,10	—
16	412075,56	1318412,08	Метод спутниковых геодезических измерений (определений); 0,10	—
17	412073,98	1318412,82	Метод спутниковых геодезических измерений (определений); 0,10	—
18	412072,29	1318413,27	Метод спутниковых геодезических измерений (определений); 0,10	—
19	412070,55	1318413,42	Метод спутниковых геодезических измерений (определений); 0,10	—
20	412068,97	1318413,30	Метод спутниковых геодезических измерений (определений); 0,10	—
21	412067,28	1318412,87	Метод спутниковых геодезических измерений (определений); 0,10	—
22	412065,68	1318412,16	Метод спутниковых геодезических измерений (определений); 0,10	—
23	412064,24	1318411,18	Метод спутниковых геодезических измерений (определений); 0,10	—
24	412062,98	1318409,96	Метод спутниковых геодезических измерений (определений); 0,10	—
25	412061,96	1318408,54	Метод спутниковых геодезических измерений (определений); 0,10	—
26	412061,20	1318406,97	Метод спутниковых геодезических измерений (определений); 0,10	—
27	412060,72	1318405,29	Метод спутниковых геодезических измерений (определений); 0,10	—
28	412060,55	1318403,55	Метод спутниковых геодезических измерений (определений); 0,10	—
29	412060,68	1318401,81	Метод спутниковых геодезических измерений (определений); 0,10	—

КАРТА (ПЛАН)

Охранная зона объекта газоснабжения «Газовый распределительный пункт, Литер: Ш., расположенный по адресу: Российская Федерация, Липецкая область, р-н Липецкий, с/п Сырский сельсовет, с Подгорное»
(наименование объекта землеустройства)

Сведения о местоположении границ объекта землеустройства

1	2	3	4	5
30	412061,11	1318400,11	Метод спутниковых геодезических измерений (определений); 0,10	—
31	412061,83	1318398,52	Метод спутниковых геодезических измерений (определений); 0,10	—
32	412062,82	1318397,08	Метод спутниковых геодезических измерений (определений); 0,10	—
33	412064,04	1318395,83	Метод спутниковых геодезических измерений (определений); 0,10	—
34	412065,46	1318394,81	Метод спутниковых геодезических измерений (определений); 0,10	—
35	412067,04	1318394,06	Метод спутниковых геодезических измерений (определений); 0,10	—
36	412068,72	1318393,59	Метод спутниковых геодезических измерений (определений); 0,10	—
1	412070,46	1318393,42	Метод спутниковых геодезических измерений (определений); 0,10	—

3. Сведения о характерных точках части (частей) границы объекта землеустройства

Часть №

—

—

—

—

4. Сведения о частях границ объекта землеустройства, совпадающих с местоположением внешних границ природных объектов и (или) объектов искусственного происхождения

Обозначение части границ		Описание прохождения части границ
от точки	до точки	
1	2	3
1	2	—
2	3	—
3	4	—
4	5	—
5	6	—
6	7	—
7	8	—
8	9	—
9	10	—
10	11	—
11	12	—
12	13	—
13	14	—
14	15	—
15	16	—

КАРТА (ПЛАН)

**Охранная зона объекта газоснабжения «Газовый распределительный пункт, Литер: Ш.,
расположенный по адресу: Российская Федерация, Липецкая область, р-н Липецкий, с/п Сырский
сельсовет, с Подгорное»**
(наименование объекта землеустройства)

Сведения о местоположении границ объекта землеустройства

1	2	3
16	17	—
17	18	—
18	19	—
19	20	—
20	21	—
21	22	—
22	23	—
23	24	—
24	25	—
25	26	—
26	27	—
27	28	—
28	29	—
29	30	—
30	31	—
31	32	—
32	33	—
33	34	—
34	35	—
35	36	—
36	1	—

КАРТА (ПЛАН)

Охранная зона объекта газоснабжения «Газовый распределительный пункт, Литер: Ш., расположенный по адресу: Российская Федерация, Липецкая область, р-н Липецкий, с/п Сырский сельсовет, с Подгорное»
(наименование объекта землеустройства)

Сведения о местоположении измененных (уточненных) границ объекта землеустройства

1. Система координат *Мск-48*

2. Сведения о характерных точках границ объекта землеустройства

Обозначение характерных точек границ	Существующие координаты, м		Измененные (уточненные) координаты, м		Метод определения координат и средняя квадратическая погрешность положения характерной точки (M_t), м	Описание закрепления точки
	X	Y	X	Y		
1	2	3	4	5	6	7
—	—	—	—	—	—	—

3. Сведения о характерных точках части (частей) границы объекта землеустройства

Часть №

—	—	—	—	—	—
---	---	---	---	---	---

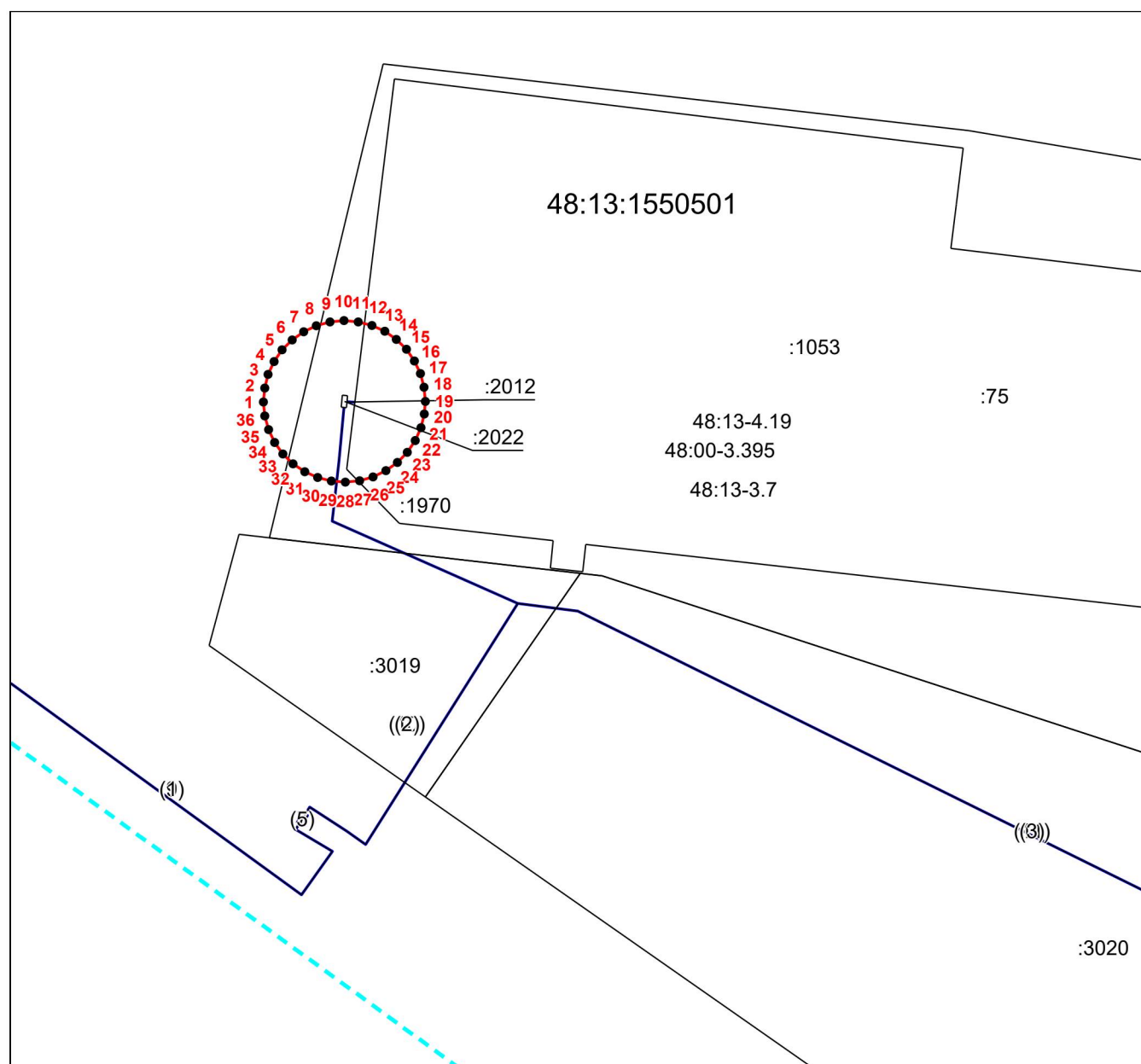
4. Сведения о частях границ объекта землеустройства, совпадающих с местоположением внешних границ природных объектов и (или) объектов искусственного происхождения

Обозначение части границ		Существующее описание прохождения части границ	Измененное (уточненное) описание прохождения части границ
от точки	до точки		
1	2	3	4
—	—	—	—

КАРТА (ПЛАН)

**Охранная зона объекта газоснабжения «Газовый распределительный пункт, Литер: Ш.,
расположенный по адресу: Российская Федерация, Липецкая область, р-н Липецкий, с/п Сырский
сельсовет, с Подгорное»**
(наименование объекта землеустройства)

План границ объекта землеустройства



Масштаб 1: 800

Используемые условные знаки и обозначения:

- — граница объекта землеустройства,
- - - — установленная граница муниципального образования,
- - - — установленная граница населенного пункта,
- — граница земельного участка,
- — характерная точка объекта землеустройства.

Подпись _____ Меркулов А. П. Дата 18 мая 2023 г.

Место для оттиска печати лица, составившего карту (план) объекта землеустройства