



**УПРАВЛЕНИЕ СТРОИТЕЛЬСТВА И АРХИТЕКТУРЫ
ЛИПЕЦКОЙ ОБЛАСТИ**

ПРИКАЗ

« 11 » 09 2023 г.

№ 249

г. Липецк

О принятии решения
об утверждении генерального плана
сельского поселения Слободской сельсовет
Измалковского муниципального района
Липецкой области

В соответствии со статьей 24 Градостроительного кодекса Российской Федерации, Законом Липецкой области от 26.12.2014 № 357-ОЗ «О перераспределении полномочий между органами местного самоуправления муниципальных образований Липецкой области и органами государственной власти Липецкой области», постановлением Правительства Липецкой области от 04.08.2022 № 67 «Об осуществлении органами государственной власти Липецкой области перераспределенных полномочий», с учетом протокола публичных слушаний от 11.08.2023 №1, заключения о результатах публичных слушаний от 11.08.2023,

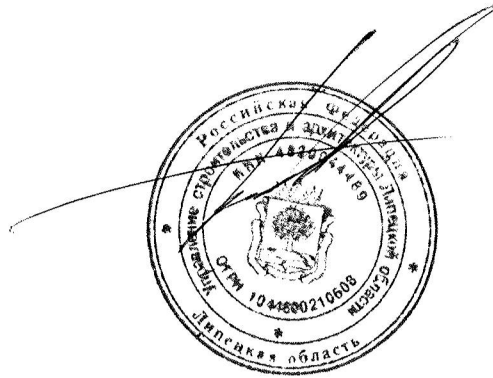
ПРИКАЗЫВАЮ:

1. Утвердить генеральный план сельского поселения Слободской сельсовет Измалковского муниципального района Липецкой области согласно приложению.
2. Обеспечить опубликование настоящего приказа в средствах массовой информации в порядке, установленном для официального опубликования нормативных правовых актов Липецкой области, иной официальной информации, и размещение на официальном сайте управления строительства и архитектуры Липецкой области в информационно-телекоммуникационной сети «Интернет».
3. Направить настоящий приказ в администрацию сельского поселения Слободской сельсовет Измалковского муниципального района Липецкой области для его размещения на официальном сайте сельского поселения Слободской сельсовет

Измалковского муниципального района Липецкой области в информационно - телекоммуникационной сети «Интернет».

4. Настоящий приказ вступает в силу со дня официального опубликования.

Начальник управления –
главный архитектор области



А.П. Болгов

Приложение
к приказу управления строительства
и архитектуры Липецкой области
«О принятии решения
об утверждении генерального плана
сельского поселения Слободской сельсовет
Измалковского муниципального района
Липецкой области»
от « 11 » 09 2023 г. № 249

**ГЕНЕРАЛЬНЫЙ ПЛАН
СЕЛЬСКОГО ПОСЕЛЕНИЯ СЛОБОДСКОЙ СЕЛЬСОВЕТ
ИЗМАЛКОВСКОГО МУНИЦИПАЛЬНОГО РАЙОНА
ЛИПЕЦКОЙ ОБЛАСТИ**

РАЗДЕЛ I. ПОЛОЖЕНИЕ О ТЕРРИТОРИАЛЬНОМ ПЛАНИРОВАНИИ

1. Сведения о видах, назначении и наименованиях планируемых для размещения объектов местного значения поселения, их основные характеристики, их местоположение (для объектов местного значения, не являющихся линейными объектами, указываются функциональные зоны), а также характеристики зон с особыми условиями использования территорий в случае, если установление таких зон требуется в связи с размещением данных объектов

Сведения о видах, назначении и наименованиях планируемых для размещения объектов местного значения поселения, их основные характеристики, их местоположение, а также характеристики зон с особыми условиями использования территорий в случае, если установление таких зон требуется в связи с размещением данных объектов, представлены в таблице 1.1.

Местоположение планируемых для размещения объектов местного значения поселения представлено на Карте планируемого размещения объектов местного значения поселения.

Номера планируемых для размещения объектов местного значения поселения, указанные в таблице 1.1, соответствуют номерам данных объектов на картах генерального плана.

Сведения о видах, назначении и наименованиях планируемых для размещения объектов местного значения, их основные характеристики, их местоположение, а также характеристики зон с особыми условиями использования территорий

Таблица 1.1

№ п/п	№ на карте	Наименование объекта	Статус*	Местоположение	Наименование функциональной зоны	Основные характеристики	Назначение	Планируемый срок реализации	Характеристики зон с особыми условиями использования территорий в случае, если установление таких зон требуется в связи с размещением данных объектов
I. Объекты социальной инфраструктуры, отдыха и туризма, санаторно-курортного назначения									
1.	ФК.2.4	Спортивная площадка	С	с. Слобода	Зона специализированной общественной застройки	Площадь — 365 м ²	Обеспечение условий для развития спорта	До 2026 года	-
2.	ФК.2.5	Спортивная площадка	С	с. Чермошное	Зона специализированной общественной застройки	Площадь — 365 м ²	Обеспечение условий для развития спорта	До 2026 года	-
3.	КИ.2.1	Дом культуры	Л	с. Слобода, ул. Мира, 16	Зона специализированной общественной застройки	Общая вместимость — 150 мест	Организация отдыха и досуга населения	До 2032 года	-
4.	КИ.2.3	Дом культуры	С	с. Слобода, ул. Мира, 16	Зона специализированной общественной застройки	Общая вместимость — 150 мест	Организация отдыха и досуга населения	До 2032 года	-
II. Объекты транспортной инфраструктуры									
1.	УДСс.3.1	пер. Новый	Р	с. Слобода	Не устанавливается	400 м, щебень	Транспортное сообщение внутри населенного пункта	До 2025 года	-
2.	УДСс.3.2	с. Чермошное	Р	с. Чермошное	Не устанавливается	500 м, асфальт	Транспортное сообщение внутри	До 2025 года	-

							населенного пункта		
3.	УДСс.3.3	с. Чермошное	Р	с. Чермошное	Не устанавливается	500 м, щебень	Транспортное сообщение внутри населенного пункта	До 2025 года	-
4.	УДСс.3.4	ул. Первомайская	Р	с. Слобода	Не устанавливается	2 км, асфальт	Транспортное сообщение внутри населенного пункта	До 2025 года	-
5.	УДСс.3.5	ул. Стаханова	Р	с. Слобода	Не устанавливается	500 м, щебень	Транспортное сообщение внутри населенного пункта	До 2025 года	-

2. Параметры функциональных зон, а также сведения о планируемых для размещения в них объектах федерального значения, объектах регионального значения, объектах местного значения, за исключением линейных объектов

Параметры функциональных зон различного назначения и сведения о планируемых для размещения в них объектах федерального значения, объектах регионального значения, объектах местного значения, за исключением линейных объектов приведены в таблицах 2.1 и 2.2.

Сведения о местоположении планируемых для размещения объектов федерального значения, объектов регионального значения, объектов местного значения представлены на Карте функциональных зон поселения.

Номера планируемых для размещения объектов, указанные в таблице 2.2, соответствуют номерам данных объектов на картах генерального плана.

Параметры функциональных зон

Таблица 2.1

№ п/п	Наименование функциональной зоны	Параметры функциональной зоны	Площадь, га
1.	Зона застройки индивидуальными жилыми домами	1. Максимальный коэффициент застройки — 0,2 2. Коэффициент плотности застройки — 0,4	329,45
2.	Многофункциональная общественно-деловая зона	Параметры функциональных зон, относящихся к территориям нежилого назначения данного типа, определяются исходя из ситуации и в зависимости от размещаемого объекта. В отношении территорий нежилого назначения требуется достаточно высокая степень детализации данных о размещаемом объекте. В связи с этим, в отношении территорий нежилого назначения, осуществляется ситуативное проектирование — с учетом нормативных и санитарно-гигиенических требований, предъявляемых к конкретному объекту	1,11
3.	Зона специализированной общественной застройки	Параметры функциональных зон, относящихся к территориям нежилого назначения данного типа, определяются исходя из ситуации и в зависимости от размещаемого объекта. В отношении территорий нежилого назначения требуется достаточно высокая степень детализации данных о размещаемом объекте. В связи с этим, в отношении территорий нежилого назначения, осуществляется ситуативное проектирование — с учетом нормативных и санитарно-гигиенических требований, предъявляемых к конкретному объекту	7,75
4.	Зона инженерной инфраструктуры	Параметры функциональных зон, относящихся к территориям нежилого назначения данного типа, определяются исходя из ситуации и в зависимости от размещаемого объекта. В отношении территорий нежилого назначения требуется достаточно высокая степень детализации данных о размещаемом объекте. В связи с этим, в отношении территорий нежилого назначения, осуществляется ситуативное проектирование — с учетом нормативных и санитарно-гигиенических требований, предъявляемых к конкретному объекту	1,04
5.	Зона сельскохозяйственных угодий	Параметры функциональных зон, относящихся к территориям нежилого назначения данного типа, определяются исходя из ситуации и в зависимости от размещаемого объекта. В отношении территорий нежилого назначения требуется достаточно высокая степень детализации данных о размещаемом объекте. В связи с этим, в отношении территорий нежилого назначения, осуществляется ситуативное проектирование — с учетом нормативных и санитарно-гигиенических требований, предъявляемых к конкретному объекту	4868,84
6.	Производственная зона сельскохозяйственных	Параметры функциональных зон, относящихся к территориям нежилого назначения данного типа, определяются исходя из ситуации и в зависимости от размещаемого объекта. В отношении	59,96

	предприятий	территорий нежилого назначения требуется достаточно высокая степень детализации данных о размещаемом объекте. В связи с этим, в отношении территорий нежилого назначения, осуществляется ситуативное проектирование — с учетом нормативных и санитарно-гигиенических требований, предъявляемых к конкретному объекту	
7.	Зона транспортной инфраструктуры	Параметры функциональных зон, относящихся к территориям нежилого назначения данного типа, определяются исходя из ситуации и в зависимости от размещаемого объекта. В отношении территорий нежилого назначения требуется достаточно высокая степень детализации данных о размещаемом объекте. В связи с этим, в отношении территорий нежилого назначения, осуществляется ситуативное проектирование — с учетом нормативных и санитарно-гигиенических требований, предъявляемых к конкретному объекту	0,05
8.	Зоны рекреационного назначения	Параметры функциональных зон, относящихся к территориям нежилого назначения данного типа, определяются исходя из ситуации и в зависимости от размещаемого объекта. В отношении территорий нежилого назначения требуется достаточно высокая степень детализации данных о размещаемом объекте. В связи с этим, в отношении территорий нежилого назначения, осуществляется ситуативное проектирование — с учетом нормативных и санитарно-гигиенических требований, предъявляемых к конкретному объекту	22,40
9.	Зона лесов	Параметры функциональной зоны не устанавливаются. Использование земельных участков в границах зоны определяется уполномоченными федеральными органами исполнительной власти, уполномоченными органами исполнительной власти субъекта или уполномоченными органами местного самоуправления, в соответствии с Лесным кодексом Российской Федерации от 04.12.2006 № 200-ФЗ	435,05
10.	Зона кладбищ	Параметры функциональных зон, относящихся к территориям нежилого назначения данного типа, определяются исходя из ситуации и в зависимости от размещаемого объекта. В отношении территорий нежилого назначения требуется достаточно высокая степень детализации данных о размещаемом объекте. В связи с этим, в отношении территорий нежилого назначения, осуществляется ситуативное проектирование — с учетом нормативных и санитарно-гигиенических требований, предъявляемых к конкретному объекту	3,50

Сведения о планируемых для размещения в границах функциональных зон объектах федерального значения, объектах регионального значения, объектах местного значения, за исключением линейных объектов

Таблица 2.2

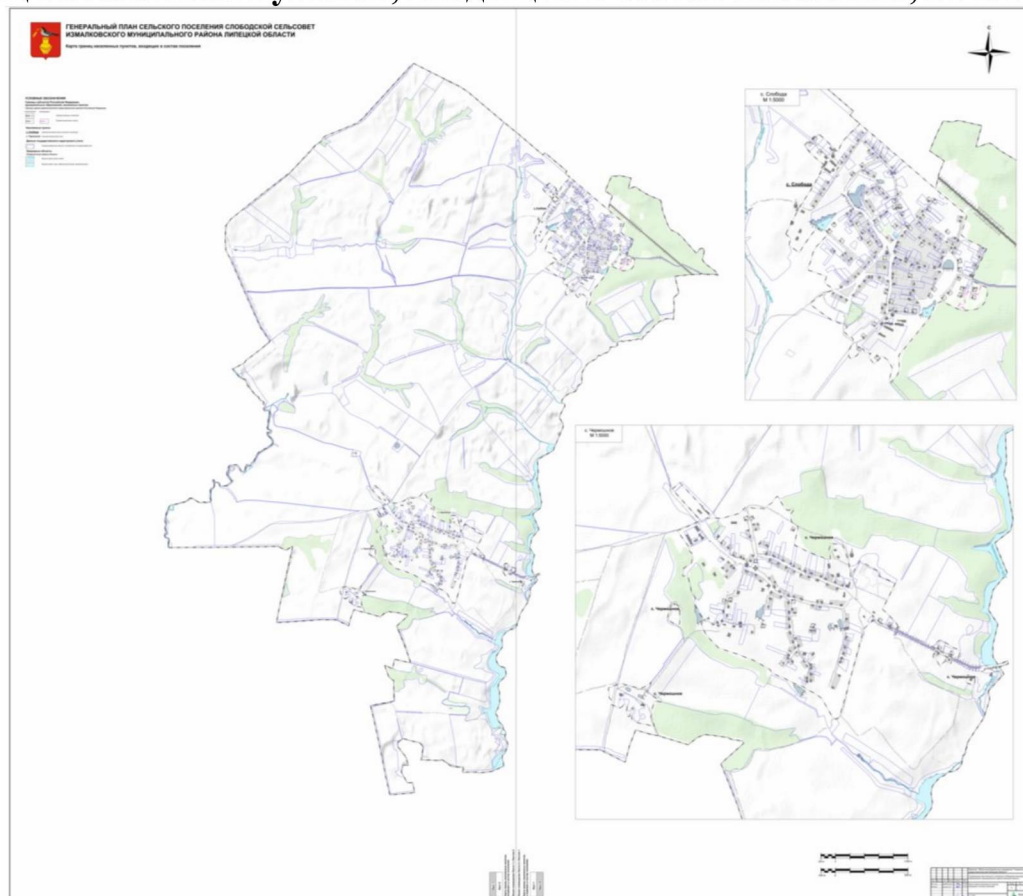
№ п/п	№ на карте	Наименование планируемого для размещения объекта	Статус *	Значение объекта
I.	Зона сельскохозяйственных угодий			
1.	СХ.2.1	Мясомолочный комплекс	С	Местное значение муниципального района
II.	Зона специализированной общественной застройки			
1.	ФК.2.4	Спортивная площадка	С	Местное значение поселения
2.	ФК.2.5	Спортивная площадка	С	Местное значение поселения
3.	КИ.2.3	Дом культуры	С	Местное значение поселения
4.	КИ.2.1	Дом культуры	Л	Местное значение поселения

Примечание — * С — строительство, Л — ликвидация.

РАЗДЕЛ II. ГРАФИЧЕСКИЕ МАТЕРИАЛЫ

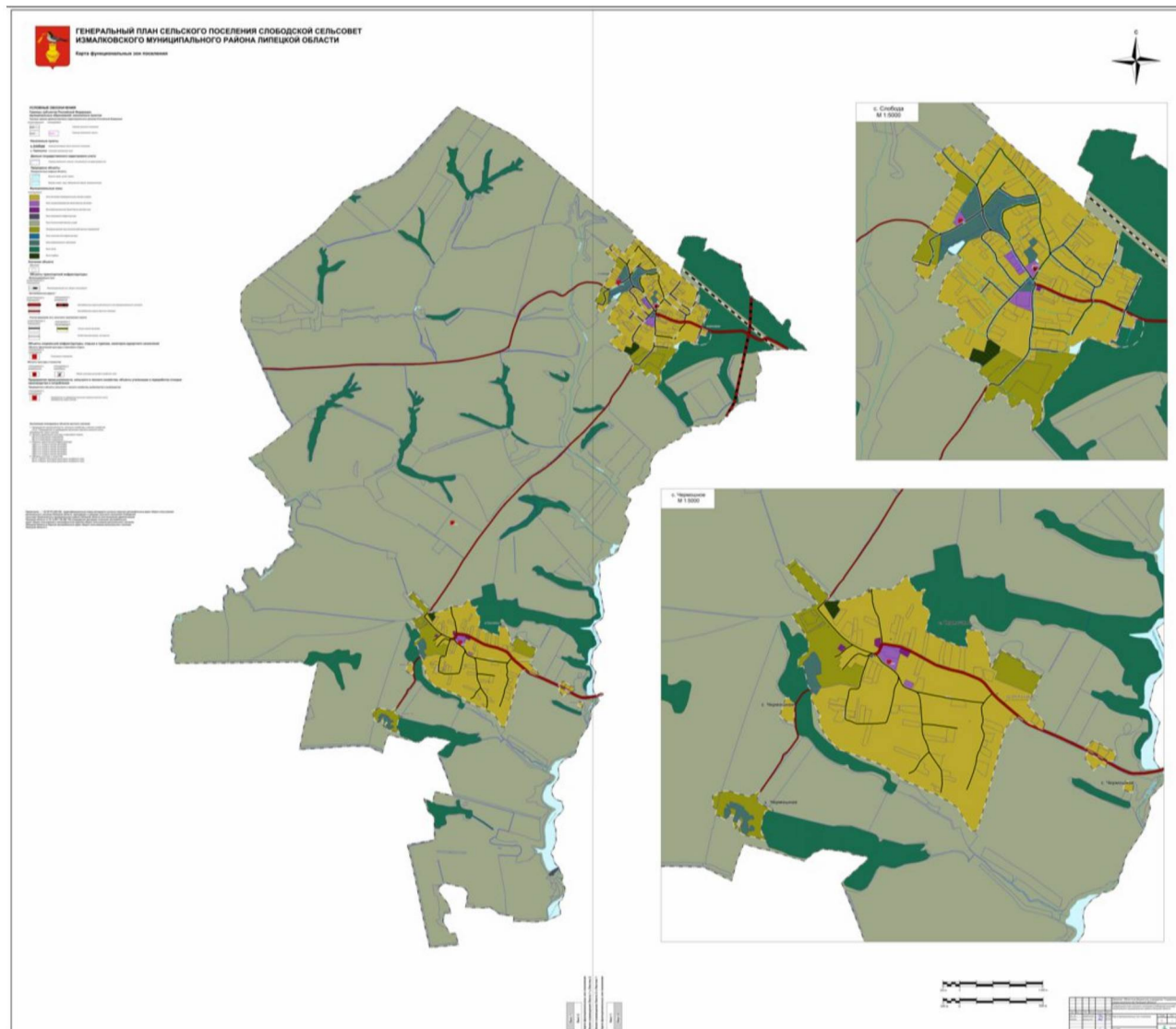
В состав генерального плана сельского поселения Слободской сельсовет Измалковского муниципального района Липецкой области входят следующие графические материалы:

1. Карта границ населенных пунктов, входящих в состав поселения, М 1:10 000, М 1:5 000¹.

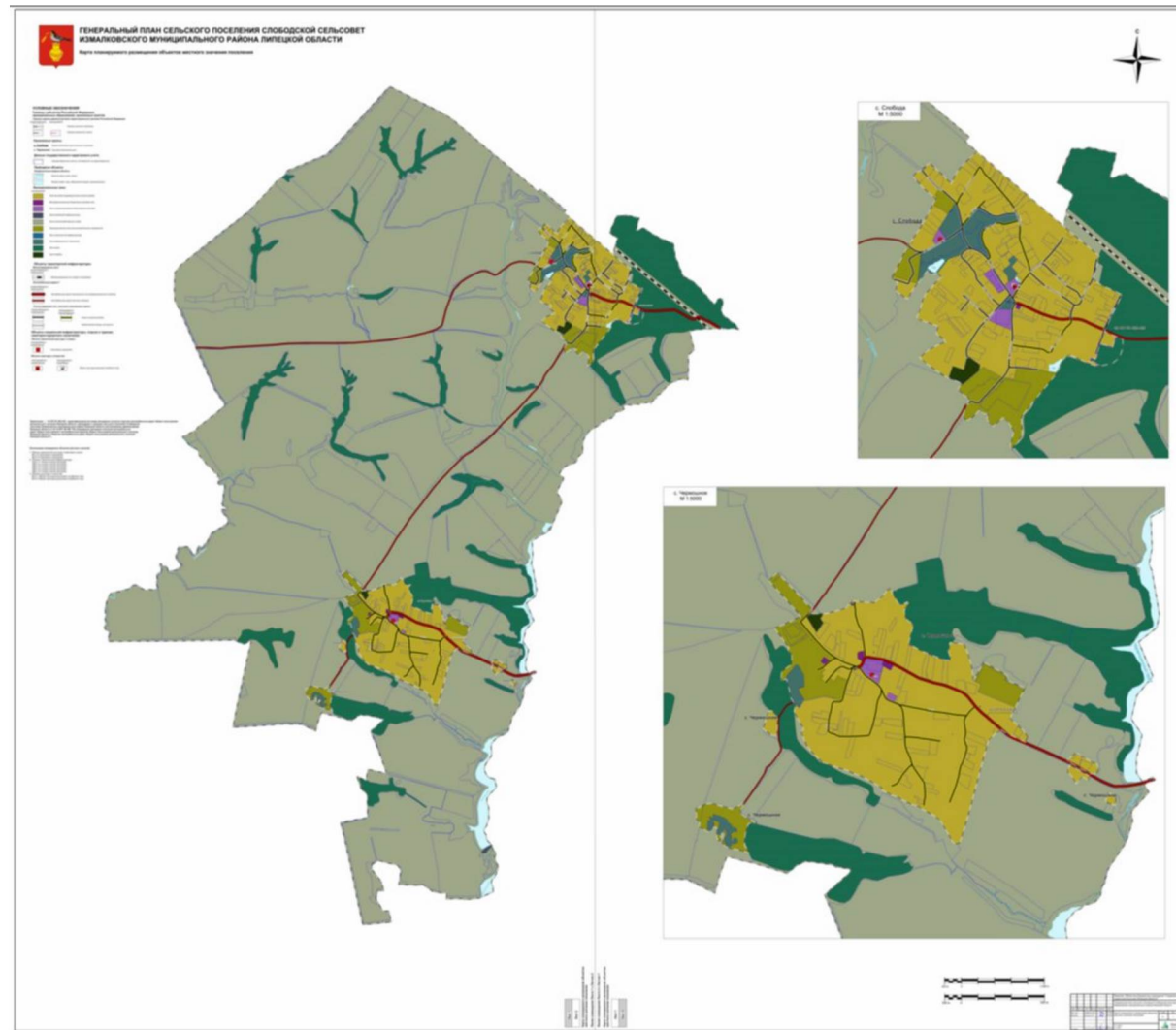


¹Сведения об описании местоположения границ населенных пунктов, входящих в состав поселения, приведены в приложениях 1, 2 к генеральному плану сельского поселения Слободской сельсовет Измалковского муниципального района Липецкой области.

2. Карта функциональных зон поселения, М 1:10 000, М 1:5 000.



3. Карта планируемого размещения объектов местного значения поселения, М 1:10 000, М 1:5 000.



Приложение 1
к генеральному плану
сельского поселения Слободской сельсовет
Измалковского муниципального района
Липецкой области

ГРАФИЧЕСКОЕ ОПИСАНИЕ					
местоположения границ населенных пунктов, территориальных зон, особо охраняемых природных территорий, зон с особыми условиями использования территории					
село Слобода					
(наименование объекта, местоположение границ которого описано (далее - объект))					
Раздел 1					
Сведения об объекте					
№ п/п	Характеристики объекта			Описание характеристик	
1	2			3	
1.	Местоположение объекта			Липецкая область, Измалковский муниципальный район, сельское поселение Слободской сельсовет, село Слобода	
2.	Площадь объекта +/- величина погрешности определения площади (P +/- Дельта P)			2101089 +/- 5073 м ²	
3.	Иные характеристики объекта			-	
Раздел 2					
Сведения о местоположении границ объекта					
1. Система координат МСК-48, зона 1					
2. Сведения о характерных точках границ объекта					
Обозначение характерных точек границ	Координаты, м		Метод определения координат характерной точки	Средняя квадратическая погрешность положения характерной точки (Mt), м	Описание обозначения точки на местности (при наличии)
	X	Y			
1	2	3	4	5	6
1	429270.31	1209951.82	Картометрически	1	-

			й метод		
2	429493.56	1210066.06	Картометрический метод	1	-
3	429501.23	1210071.05	Картометрический метод	1	-
4	429660.26	1210174.48	Картометрический метод	1	-
5	429764.60	1210233.93	Картометрический метод	1	-
6	429870.73	1210285.07	Картометрический метод	1	-
7	429954.04	1210186.72	Картометрический метод	1	-
8	430011.16	1210134.84	Картометрический метод	1	-
9	430043.80	1210113.86	Картометрический метод	1	-
10	430071.20	1210138.34	Картометрический метод	1	-
11	430086.66	1210172.25	Картометрический метод	1	-
12	430090.80	1210178.72	Картометрический метод	1	-
13	430130.76	1210223.47	Картометрический метод	1	-
14	430140.14	1210241.60	Картометрический метод	1	-
15	430114.92	1210270.49	Картометрический метод	1	-
16	430069.66	1210320.22	Картометрический метод	1	-
17	430047.87	1210341.92	Картометрический метод	1	-
18	429982.34	1210406.22	Картометрический метод	1	-
19	430032.69	1210425.56	Картометрический метод	1	-
20	430082.24	1210453.39	Картометрический метод	1	-
21	430152.79	1210515.61	Картометрический метод	1	-

			й метод		
22	430172.88	1210540.96	Картометрически й метод	1	-
23	430182.07	1210550.60	Картометрически й метод	1	-
24	430204.77	1210573.43	Картометрически й метод	1	-
25	430212.37	1210582.38	Картометрически й метод	1	-
26	430232.33	1210596.01	Картометрически й метод	1	-
27	430229.70	1210599.25	Картометрически й метод	1	-
28	430176.75	1210660.80	Картометрически й метод	1	-
29	430168.19	1210670.53	Картометрически й метод	1	-
30	430138.06	1210709.82	Картометрически й метод	1	-
31	430098.95	1210755.34	Картометрически й метод	1	-
32	430096.95	1210754.13	Картометрически й метод	1	-
33	430081.50	1210772.12	Картометрически й метод	1	-
34	430007.09	1210858.82	Картометрически й метод	1	-
35	429980.30	1210888.59	Картометрически й метод	1	-
36	429902.18	1210980.07	Картометрически й метод	1	-
37	429905.61	1210983.64	Картометрически й метод	1	-
38	429871.97	1211017.60	Картометрически й метод	1	-
39	429870.59	1211016.20	Картометрически й метод	1	-
40	429660.32	1211260.66	Картометрически й метод	1	-
41	429611.91	1211319.10	Картометрически	1	-

			й метод		
42	429430.95	1211533.76	Картометрически й метод	1	-
43	429258.96	1211483.24	Картометрически й метод	1	-
44	429220.59	1211531.52	Картометрически й метод	1	-
45	429137.25	1211706.15	Картометрически й метод	1	-
46	428859.44	1211572.53	Картометрически й метод	1	-
47	428820.18	1211658.15	Картометрически й метод	1	-
48	428736.98	1211636.10	Картометрически й метод	1	-
49	428761.12	1211540.25	Картометрически й метод	1	-
50	428746.86	1211531.32	Картометрически й метод	1	-
51	428718.87	1211525.93	Картометрически й метод	1	-
52	428686.81	1211510.86	Картометрически й метод	1	-
53	428677.27	1211521.35	Картометрически й метод	1	-
54	428644.47	1211501.58	Картометрически й метод	1	-
55	428659.79	1211473.06	Картометрически й метод	1	-
56	428625.11	1211451.67	Картометрически й метод	1	-
57	428628.15	1211484.92	Картометрически й метод	1	-
58	428623.31	1211501.73	Картометрически й метод	1	-
59	428614.30	1211506.44	Картометрически й метод	1	-
60	428603.82	1211521.37	Картометрически й метод	1	-
61	428598.59	1211544.05	Картометрически	1	-

			й метод		
62	428596.88	1211500.32	Картометрически й метод	1	-
63	428611.82	1211451.05	Картометрически й метод	1	-
64	428613.53	1211447.12	Картометрически й метод	1	-
65	428678.51	1211311.77	Картометрически й метод	1	-
66	428661.84	1211275.67	Картометрически й метод	1	-
67	428641.75	1211258.98	Картометрически й метод	1	-
68	428630.89	1211247.27	Картометрически й метод	1	-
69	428619.88	1211243.55	Картометрически й метод	1	-
70	428607.37	1211238.02	Картометрически й метод	1	-
71	428595.59	1211229.50	Картометрически й метод	1	-
72	428574.03	1211225.59	Картометрически й метод	1	-
73	428551.45	1211215.70	Картометрически й метод	1	-
74	428535.02	1211206.15	Картометрически й метод	1	-
75	428521.99	1211197.10	Картометрически й метод	1	-
76	428205.92	1210938.19	Картометрически й метод	1	-
77	428074.95	1210944.15	Картометрически й метод	1	-
78	428007.48	1210912.40	Картометрически й метод	1	-
79	427965.81	1210862.79	Картометрически й метод	1	-
80	427977.93	1210853.55	Картометрически й метод	1	-
81	428098.54	1210881.19	Картометрически	1	-

			й метод		
82	428166.39	1210839.73	Картометрически й метод	1	-
83	428198.39	1210797.41	Картометрически й метод	1	-
84	428130.44	1210722.47	Картометрически й метод	1	-
85	428160.92	1210698.34	Картометрически й метод	1	-
86	428179.97	1210678.02	Картометрически й метод	1	-
87	428198.39	1210676.75	Картометрически й метод	1	-
88	428209.87	1210682.36	Картометрически й метод	1	-
89	428222.10	1210695.16	Картометрически й метод	1	-
90	428232.98	1210641.22	Картометрически й метод	1	-
91	428265.06	1210625.94	Картометрически й метод	1	-
92	428202.83	1210570.06	Картометрически й метод	1	-
93	428179.97	1210530.69	Картометрически й метод	1	-
94	428177.43	1210516.72	Картометрически й метод	1	-
95	428190.13	1210505.28	Картометрически й метод	1	-
96	428201.56	1210500.20	Картометрически й метод	1	-
97	428240.93	1210498.93	Картометрически й метод	1	-
98	428305.70	1210530.69	Картометрически й метод	1	-
99	428345.07	1210539.58	Картометрически й метод	1	-
100	428366.71	1210523.32	Картометрически й метод	1	-
101	428358.22	1210513.95	Картометрически	1	-

			й метод		
102	428421.46	1210452.05	Картометрический метод	1	-
103	428450.28	1210486.41	Картометрический метод	1	-
104	428458.11	1210484.96	Картометрический метод	1	-
105	428464.46	1210477.34	Картометрический метод	1	-
106	428504.59	1210374.13	Картометрический метод	1	-
107	428519.46	1210344.62	Картометрический метод	1	-
108	428558.91	1210288.14	Картометрический метод	1	-
109	428600.54	1210231.31	Картометрический метод	1	-
110	428655.42	1210160.91	Картометрический метод	1	-
111	428710.05	1210223.81	Картометрический метод	1	-
112	428743.76	1210283.37	Картометрический метод	1	-
113	428758.22	1210314.93	Картометрический метод	1	-
114	428767.42	1210341.59	Картометрический метод	1	-
115	428768.81	1210359.35	Картометрический метод	1	-
116	428776.79	1210359.69	Картометрический метод	1	-
117	428789.58	1210352.87	Картометрический метод	1	-
118	428804.24	1210337.56	Картометрический метод	1	-
119	428818.28	1210319.03	Картометрический метод	1	-
120	428840.41	1210289.29	Картометрический метод	1	-
121	428864.91	1210296.46	Картометрический метод	1	-

			й метод		
122	428895.55	1210306.38	Картометрический метод	1	-
123	428949.72	1210150.14	Картометрический метод	1	-
124	428965.32	1210142.14	Картометрический метод	1	-
125	429032.80	1210170.03	Картометрический метод	1	-
126	429101.84	1210187.39	Картометрический метод	1	-
127	429158.20	1210219.18	Картометрический метод	1	-
128	429177.89	1210238.49	Картометрический метод	1	-
129	429202.71	1210265.42	Картометрический метод	1	-
130	429221.65	1210277.18	Картометрический метод	1	-
131	429269.38	1210330.26	Картометрический метод	1	-
132	429302.46	1210298.20	Картометрический метод	1	-
133	429300.27	1210291.98	Картометрический метод	1	-
134	429290.49	1210266.73	Картометрический метод	1	-
135	429321.46	1210220.51	Картометрический метод	1	-
136	429177.27	1210112.69	Картометрический метод	1	-
137	429103.84	1210069.04	Картометрический метод	1	-
138	429165.43	1209981.06	Картометрический метод	1	-
139	429192.13	1209982.63	Картометрический метод	1	-
140	429212.15	1209992.06	Картометрический метод	1	-
141	429231.26	1209994.37	Картометрический метод	1	-

			й метод		
142	429259.24	1209957.07	Картометрически й метод	1	-
1	429270.31	1209951.82	Картометрически й метод	1	-
143	428125.38	1210890.79	Картометрически й метод	1	-
144	428125.98	1210894.95	Картометрически й метод	1	-
145	428129.51	1210893.06	Картометрически й метод	1	-
146	428129.76	1210892.92	Картометрически й метод	1	-
147	428129.68	1210892.77	Картометрически й метод	1	-
148	428129.42	1210892.89	Картометрически й метод	1	-
149	428126.21	1210894.61	Картометрически й метод	1	-
150	428125.66	1210890.76	Картометрически й метод	1	-
143	428125.38	1210890.79	Картометрически й метод	1	-
151	428445.89	1210728.57	Картометрически й метод	1	-
152	428445.93	1210728.85	Картометрически й метод	1	-
153	428449.31	1210728.47	Картометрически й метод	1	-
154	428449.29	1210728.20	Картометрически й метод	1	-
151	428445.89	1210728.57	Картометрически й метод	1	-
155	428433.83	1210741.63	Картометрически й метод	1	-
156	428430.67	1210744.71	Картометрически й метод	1	-
157	428430.80	1210744.85	Картометрически й метод	1	-
158	428433.96	1210741.77	Картометрически	1	-

			й метод		
159	428434.15	1210741.56	Картометрический метод	1	-
160	428434.03	1210741.44	Картометрический метод	1	-
155	428433.83	1210741.63	Картометрический метод	1	-
161	428106.13	1210876.89	Картометрический метод	1	-
162	428106.34	1210877.07	Картометрический метод	1	-
163	428108.64	1210878.88	Картометрический метод	1	-
164	428108.76	1210878.73	Картометрический метод	1	-
165	428106.46	1210876.93	Картометрический метод	1	-
166	428106.23	1210876.76	Картометрический метод	1	-
161	428106.13	1210876.89	Картометрический метод	1	-
167	428123.62	1210934.60	Картометрический метод	1	-
168	428123.56	1210934.88	Картометрический метод	1	-
169	428123.75	1210934.91	Картометрический метод	1	-
170	428123.78	1210934.63	Картометрический метод	1	-
167	428123.62	1210934.60	Картометрический метод	1	-
171	428409.46	1210692.76	Картометрический метод	1	-
172	428409.33	1210692.90	Картометрический метод	1	-
173	428409.54	1210693.09	Картометрический метод	1	-
174	428409.65	1210692.96	Картометрический метод	1	-
171	428409.46	1210692.76	Картометрический метод	1	-

			й метод		
175	428255.40	1210685.36	Картометрически й метод	1	-
176	428255.25	1210685.59	Картометрически й метод	1	-
177	428255.41	1210685.69	Картометрически й метод	1	-
178	428255.55	1210685.45	Картометрически й метод	1	-
175	428255.40	1210685.36	Картометрически й метод	1	-
179	428341.14	1210542.38	Картометрически й метод	1	-
180	428340.99	1210542.62	Картометрически й метод	1	-
181	428341.15	1210542.71	Картометрически й метод	1	-
182	428341.29	1210542.46	Картометрически й метод	1	-
179	428341.14	1210542.38	Картометрически й метод	1	-

3. Сведения о характерных точках части (частей) границы объекта

Обозначение характерных точек части границы	Координаты, м		Метод определения координат характерной точки	Средняя квадратическая погрешность положения характерной точки (Mt), м	Описание обозначения точки на местности (при наличии)
	X	Y			
1	2	3	4	5	6
-	-	-	-	-	-

Раздел 3

Сведения о местоположении измененных (уточненных) границ объекта

1. Система координат -

2. Сведения о характерных точках границ объекта

Обозначение характерных точек границ	Существующие координаты, м	Измененные (уточненные) координаты, м	Метод определения координат характерной	Средняя квадратическая погрешность положения характерной	Описание обозначения точки на местности (при
--	-------------------------------	---	--	--	--

	X	Y	X	Y	точки	точки (Mt), м	наличии)
1	2	3	4	5	6	7	8
-	-	-	-	-	-	-	
3. Сведения о характерных точках части (частей) границы объекта							
Обозначение характерных точек части границы	Существующие координаты, м		Измененные (уточненные) координаты, м		Метод определения координат характерной точки	Средняя квадратическая погрешность положения характерной точки (Mt), м	Описание обозначения точки на местности (при наличии)
	X	Y	X	Y			
1	2	3	4	5	6	7	8
-	-	-	-	-	-	-	
ТЕКСТОВОЕ ОПИСАНИЕ							
местоположения границ населенных пунктов, территориальных зон							
Прохождение границы			Описание прохождения границы				
от точки	до точки						
1	2		3				
-	-		-				

3. Сведения о характерных точках части (частей) границы объекта							
Обозначение характерных точек части границы	Координаты, м		Метод определения координат характерной точки	Средняя квадратическая погрешность положения характерной точки (Mt), м	Описание обозначения точки на местности (при наличии)		
	X	Y					
1	2	3	4	5	6		
-	-	-	-	-	-		
Раздел 3							
Сведения о местоположении измененных (уточненных) границ объекта							
1. Система координат МСК-48, зона 1							
2. Сведения о характерных точках границ объекта							
Обозначение характерных точек границ	Существующие координаты, м		Измененные (уточненные) координаты, м		Метод определения координат характерной точки	Средняя квадратическая погрешность положения характерной точки (Mt), м	Описание обозначения точки на местности (при наличии)
	X	Y	X	Y			
1	2	3	4	5	6	7	8
-	-	-	-	-	-	-	-
3. Сведения о характерных точках части (частей) границы объекта							
Обозначение характерных точек части границы	Существующие координаты, м		Измененные (уточненные) координаты, м		Метод определения координат характерной точки	Средняя квадратическая погрешность положения характерной точки (Mt), м	Описание обозначения точки на местности (при наличии)
	X	Y	X	Y			
1	2	3	4	5	6	7	8
Часть 1							
1	-	-	424888.47	1207134.85	Картометрический метод	1	-
2	-	-	424866.77	1207156.51	Картометрический метод	1	-

3	-	-	424605.49	1207402.32	Картометрический метод	1	-
4	-	-	424574.88	1207372.28	Картометрический метод	1	-
5	-	-	424577.83	1207511.94	Картометрический метод	1	-
6	-	-	424598.41	1207587.81	Картометрический метод	1	-
7	-	-	424618.00	1207655.10	Картометрический метод	1	-
8	-	-	424643.83	1207678.95	Картометрический метод	1	-
9	-	-	424659.57	1207696.01	Картометрический метод	1	-
10	-	-	424673.64	1207712.73	Картометрический метод	1	-
11	-	-	424664.36	1207786.91	Картометрический метод	1	-
12	-	-	424660.16	1207874.79	Картометрический метод	1	-
13	-	-	424692.85	1207913.42	Картометрический метод	1	-
14	-	-	424708.08	1207938.59	Картометрический метод	1	-
15	-	-	424743.19	1207963.76	Картометрический метод	1	-
16	-	-	424769.02	1207987.61	Картометрический метод	1	-
17	-	-	424748.48	1208010.79	Картометрический метод	1	-
18	-	-	424739.25	1208005.80	Картометрический метод	1	-
19	-	-	424719.88	1208019.96	Картометрический метод	1	-
20	-	-	424696.05	1208035.16	Картометрический метод	1	-
21	-	-	424665.48	1208050.23	Картометрический метод	1	-
22	-	-	424656.73	1208059.83	Картометрический метод	1	-

23	-	-	424646.95	1208076.69	Картометрический метод	1	-
24	-	-	424647.53	1208094.02	Картометрический метод	1	-
25	-	-	424659.67	1208113.17	Картометрический метод	1	-
26	-	-	424664.57	1208127.60	Картометрический метод	1	-
27	-	-	424648.36	1208132.63	Картометрический метод	1	-
28	-	-	424621.74	1208113.45	Картометрический метод	1	-
29	-	-	424599.76	1208106.00	Картометрический метод	1	-
30	-	-	424585.98	1208103.60	Картометрический метод	1	-
31	-	-	424575.41	1208109.15	Картометрический метод	1	-
32	-	-	424562.29	1208110.42	Картометрический метод	1	-
33	-	-	424550.97	1208112.62	Картометрический метод	1	-
34	-	-	424540.84	1208118.37	Картометрический метод	1	-
35	-	-	424532.24	1208124.15	Картометрический метод	1	-
36	-	-	424519.66	1208139.64	Картометрический метод	1	-
37	-	-	424501.88	1208169.40	Картометрический метод	1	-
38	-	-	424485.82	1208170.38	Картометрический метод	1	-
39	-	-	424375.74	1208143.42	Картометрический метод	1	-
40	-	-	424352.25	1208136.44	Картометрический метод	1	-
41	-	-	424339.73	1208145.21	Картометрический метод	1	-
42	-	-	424286.25	1208250.31	Картометрический метод	1	-

43	-	-	424225.05	1208407.56	Картометрический метод	1	-
44	-	-	424220.25	1208451.14	Картометрический метод	1	-
45	-	-	424233.13	1208453.33	Картометрический метод	1	-
46	-	-	424256.15	1208450.05	Картометрический метод	1	-
47	-	-	424295.71	1208437.85	Картометрический метод	1	-
48	-	-	424318.03	1208447.20	Картометрический метод	1	-
49	-	-	424356.11	1208449.77	Картометрический метод	1	-
50	-	-	424346.13	1208556.43	Картометрический метод	1	-
51	-	-	424303.10	1208577.52	Картометрический метод	1	-
52	-	-	424204.85	1208610.15	Картометрический метод	1	-
53	-	-	424169.32	1208615.93	Картометрический метод	1	-
54	-	-	424139.79	1208620.74	Картометрический метод	1	-
55	-	-	424119.76	1208625.24	Картометрический метод	1	-
56	-	-	424084.39	1208628.12	Картометрический метод	1	-
57	-	-	424062.61	1208630.25	Картометрический метод	1	-
58	-	-	424203.93	1208709.33	Картометрический метод	1	-
59	-	-	424104.71	1208889.91	Картометрический метод	1	-
60	-	-	424071.64	1208881.31	Картометрический метод	1	-
61	-	-	424007.48	1209021.54	Картометрический метод	1	-
62	-	-	424004.00	1209019.60	Картометрический метод	1	-

63	-	-	423864.00	1208950.30	Картометрический метод	1	-
64	-	-	423779.38	1208908.98	Картометрический метод	1	-
65	-	-	423752.06	1208940.75	Картометрический метод	1	-
66	-	-	423684.39	1209011.76	Картометрический метод	1	-
67	-	-	423655.21	1209030.84	Картометрический метод	1	-
68	-	-	423636.10	1209043.34	Картометрический метод	1	-
69	-	-	423634.72	1209042.79	Картометрический метод	1	-
70	-	-	423600.85	1209029.35	Картометрический метод	1	-
71	-	-	423595.60	1209027.26	Картометрический метод	1	-
72	-	-	423667.48	1208873.37	Картометрический метод	1	-
73	-	-	423687.99	1208846.91	Картометрический метод	1	-
74	-	-	423690.47	1208843.93	Картометрический метод	1	-
75	-	-	423683.98	1208833.34	Картометрический метод	1	-
76	-	-	423663.94	1208800.79	Картометрический метод	1	-
77	-	-	423630.44	1208766.32	Картометрический метод	1	-
78	-	-	423610.97	1208747.42	Картометрический метод	1	-
79	-	-	423517.61	1208719.21	Картометрический метод	1	-
80	-	-	423258.17	1208649.20	Картометрический метод	1	-
81	-	-	423067.79	1208599.66	Картометрический метод	1	-
82	-	-	422862.46	1208538.73	Картометрический метод	1	-

83	-	-	422838.57	1208529.15	Картометрический метод	1	-
84	-	-	422824.47	1208517.72	Картометрический метод	1	-
85	-	-	422821.23	1208507.03	Картометрический метод	1	-
86	-	-	422822.19	1208488.90	Картометрический метод	1	-
87	-	-	422839.70	1208470.27	Картометрический метод	1	-
88	-	-	422990.67	1208383.03	Картометрический метод	1	-
89	-	-	423007.00	1208371.17	Картометрический метод	1	-
90	-	-	423051.46	1208306.25	Картометрический метод	1	-
91	-	-	423056.65	1208292.59	Картометрический метод	1	-
92	-	-	423082.49	1208242.29	Картометрический метод	1	-
93	-	-	423108.98	1208209.62	Картометрический метод	1	-
94	-	-	423119.70	1208163.54	Картометрический метод	1	-
95	-	-	423150.47	1208100.31	Картометрический метод	1	-
96	-	-	423167.16	1208067.81	Картометрический метод	1	-
97	-	-	423180.17	1208045.25	Картометрический метод	1	-
98	-	-	423187.45	1208027.56	Картометрический метод	1	-
99	-	-	423189.83	1208009.01	Картометрический метод	1	-
100	-	-	423197.98	1207995.99	Картометрический метод	1	-
101	-	-	423228.41	1207934.67	Картометрический метод	1	-
102	-	-	423249.91	1207930.35	Картометрический метод	1	-

103	-	-	423266.06	1207900.72	Картометрический метод	1	-
104	-	-	423298.36	1207846.28	Картометрический метод	1	-
105	-	-	423319.95	1207808.56	Картометрический метод	1	-
106	-	-	423340.42	1207766.02	Картометрический метод	1	-
107	-	-	423348.27	1207741.42	Картометрический метод	1	-
108	-	-	423366.19	1207697.00	Картометрический метод	1	-
109	-	-	423382.19	1207660.78	Картометрический метод	1	-
110	-	-	423411.60	1207566.85	Картометрический метод	1	-
111	-	-	423432.84	1207502.81	Картометрический метод	1	-
112	-	-	423442.87	1207475.73	Картометрический метод	1	-
113	-	-	423525.85	1207393.40	Картометрический метод	1	-
114	-	-	423578.64	1207355.34	Картометрический метод	1	-
115	-	-	423588.09	1207352.47	Картометрический метод	1	-
116	-	-	423601.78	1207344.46	Картометрический метод	1	-
117	-	-	423642.84	1207328.60	Картометрический метод	1	-
118	-	-	423678.59	1207316.85	Картометрический метод	1	-
119	-	-	423694.30	1207337.99	Картометрический метод	1	-
120	-	-	423789.52	1207283.43	Картометрический метод	1	-
121	-	-	423834.30	1207262.08	Картометрический метод	1	-
122	-	-	423878.14	1207272.92	Картометрический метод	1	-

123	-	-	423930.86	1207238.26	Картометрический метод	1	-
124	-	-	423977.63	1207230.35	Картометрический метод	1	-
125	-	-	424077.78	1207205.70	Картометрический метод	1	-
126	-	-	424068.35	1207161.49	Картометрический метод	1	-
127	-	-	424136.12	1207167.84	Картометрический метод	1	-
128	-	-	424167.65	1207210.47	Картометрический метод	1	-
129	-	-	424186.16	1207239.00	Картометрический метод	1	-
130	-	-	424213.53	1207243.94	Картометрический метод	1	-
131	-	-	424252.37	1207245.08	Картометрический метод	1	-
132	-	-	424273.38	1207240.80	Картометрический метод	1	-
133	-	-	424286.37	1207223.50	Картометрический метод	1	-
134	-	-	424305.87	1207214.90	Картометрический метод	1	-
135	-	-	424313.73	1207225.01	Картометрический метод	1	-
136	-	-	424468.30	1207113.95	Картометрический метод	1	-
137	-	-	424480.23	1207150.38	Картометрический метод	1	-
138	-	-	424505.40	1207206.02	Картометрический метод	1	-
139	-	-	424530.00	1207261.60	Картометрический метод	1	-
140	-	-	424557.15	1207316.30	Картометрический метод	1	-
141	-	-	424830.32	1207070.28	Картометрический метод	1	-
1	-	-	424888.47	1207134.85	Картометрический метод	1	-

142	-	-	423919.27	1208805.25	Картометрический метод	1	-
143	-	-	423918.99	1208805.21	Картометрический метод	1	-
144	-	-	423918.51	1208810.00	Картометрический метод	1	-
145	-	-	423918.79	1208810.02	Картометрический метод	1	-
142	-	-	423919.27	1208805.25	Картометрический метод	1	-
146	-	-	423893.38	1208748.00	Картометрический метод	1	-
147	-	-	423893.29	1208747.73	Картометрический метод	1	-
148	-	-	423893.11	1208747.80	Картометрический метод	1	-
149	-	-	423893.22	1208748.06	Картометрический метод	1	-
146	-	-	423893.38	1208748.00	Картометрический метод	1	-
150	-	-	423872.14	1208696.14	Картометрический метод	1	-
151	-	-	423872.05	1208695.88	Картометрический метод	1	-
152	-	-	423870.52	1208692.16	Картометрический метод	1	-
153	-	-	423870.35	1208692.23	Картометрический метод	1	-
154	-	-	423871.87	1208695.95	Картометрический метод	1	-
155	-	-	423871.98	1208696.21	Картометрический метод	1	-
150	-	-	423872.14	1208696.14	Картометрический метод	1	-
156	-	-	422976.53	1206940.65	Картометрический метод	1	-
157	-	-	422977.16	1206919.06	Картометрический метод	1	-
158	-	-	422971.45	1206913.34	Картометрический метод	1	-

159	-	-	422951.13	1206907.63	Картометрический метод	1	-
160	-	-	422901.60	1206892.39	Картометрический метод	1	-
161	-	-	422848.89	1206886.04	Картометрический метод	1	-
162	-	-	422836.38	1206882.61	Картометрический метод	1	-
163	-	-	422799.31	1206886.10	Картометрический метод	1	-
164	-	-	422782.70	1206906.21	Картометрический метод	1	-
165	-	-	422749.73	1206918.94	Картометрический метод	1	-
166	-	-	422771.19	1206853.40	Картометрический метод	1	-
167	-	-	422780.13	1206814.32	Картометрический метод	1	-
168	-	-	422782.81	1206789.31	Картометрический метод	1	-
169	-	-	422789.99	1206760.47	Картометрический метод	1	-
170	-	-	422803.41	1206734.72	Картометрический метод	1	-
171	-	-	422815.19	1206721.99	Картометрический метод	1	-
172	-	-	422827.10	1206716.38	Картометрический метод	1	-
173	-	-	422840.38	1206714.05	Картометрический метод	1	-
174	-	-	422855.70	1206716.90	Картометрический метод	1	-
175	-	-	422872.31	1206720.79	Картометрический метод	1	-
176	-	-	422913.57	1206731.95	Картометрический метод	1	-
177	-	-	422916.68	1206724.17	Картометрический метод	1	-
178	-	-	422911.49	1206717.16	Картометрический метод	1	-

179	-	-	422901.89	1206711.45	Картометрический метод	1	-
180	-	-	422888.66	1206707.56	Картометрический метод	1	-
181	-	-	422867.12	1206702.89	Картометрический метод	1	-
182	-	-	422850.77	1206698.74	Картометрический метод	1	-
183	-	-	422841.69	1206695.67	Картометрический метод	1	-
184	-	-	422844.34	1206684.55	Картометрический метод	1	-
185	-	-	422857.52	1206677.20	Картометрический метод	1	-
186	-	-	422875.94	1206672.27	Картометрический метод	1	-
187	-	-	422895.41	1206670.45	Картометрический метод	1	-
188	-	-	422919.02	1206676.42	Картометрический метод	1	-
189	-	-	422940.56	1206673.31	Картометрический метод	1	-
190	-	-	422946.53	1206666.30	Картометрический метод	1	-
191	-	-	422946.53	1206656.44	Картометрический метод	1	-
192	-	-	422941.34	1206647.62	Картометрический метод	1	-
193	-	-	422920.07	1206619.20	Картометрический метод	1	-
194	-	-	422913.61	1206607.89	Картометрический метод	1	-
195	-	-	422914.05	1206596.59	Картометрический метод	1	-
196	-	-	422934.01	1206572.26	Картометрический метод	1	-
197	-	-	422941.55	1206553.00	Картометрический метод	1	-
198	-	-	422944.24	1206536.71	Картометрический метод	1	-

199	-	-	422981.18	1206544.41	Картометрический метод	1	-
200	-	-	422995.28	1206531.22	Картометрический метод	1	-
201	-	-	423006.43	1206518.84	Картометрический метод	1	-
202	-	-	423021.13	1206517.82	Картометрический метод	1	-
203	-	-	423043.42	1206518.54	Картометрический метод	1	-
204	-	-	423084.92	1206512.58	Картометрический метод	1	-
205	-	-	423094.73	1206516.60	Картометрический метод	1	-
206	-	-	423095.38	1206546.01	Картометрический метод	1	-
207	-	-	423110.97	1206549.32	Картометрический метод	1	-
208	-	-	423114.51	1206573.12	Картометрический метод	1	-
209	-	-	423125.12	1206595.31	Картометрический метод	1	-
210	-	-	423128.28	1206637.22	Картометрический метод	1	-
211	-	-	423102.14	1206722.20	Картометрический метод	1	-
212	-	-	423102.14	1206736.26	Картометрический метод	1	-
213	-	-	423085.70	1206788.30	Картометрический метод	1	-
214	-	-	423107.75	1206841.35	Картометрический метод	1	-
215	-	-	423134.89	1206876.17	Картометрический метод	1	-
216	-	-	423142.62	1206882.55	Картометрический метод	1	-
217	-	-	423139.72	1206885.40	Картометрический метод	1	-
218	-	-	423071.14	1206854.92	Картометрический метод	1	-

219	-	-	423062.89	1206849.20	Картометрический метод	1	-
220	-	-	423050.82	1206856.19	Картометрический метод	1	-
221	-	-	422979.70	1206964.78	Картометрический метод	1	-
222	-	-	422968.27	1206970.50	Картометрический метод	1	-
156	-	-	422976.53	1206940.65	Картометрический метод	1	-
Часть 3							
223	-	-	423369.15	1209577.62	Картометрический метод	1	-
224	-	-	423356.07	1209560.15	Картометрический метод	1	-
225	-	-	423352.62	1209547.04	Картометрический метод	1	-
226	-	-	423356.04	1209522.92	Картометрический метод	1	-
227	-	-	423369.50	1209493.46	Картометрический метод	1	-
228	-	-	423453.29	1209343.24	Картометрический метод	1	-
229	-	-	423507.15	1209402.99	Картометрический метод	1	-
230	-	-	423513.51	1209419.36	Картометрический метод	1	-
231	-	-	423448.94	1209523.48	Картометрический метод	1	-
232	-	-	423423.54	1209577.94	Картометрический метод	1	-
233	-	-	423390.89	1209582.97	Картометрический метод	1	-
223	-	-	423369.15	1209577.62	Картометрический метод	1	-
Часть 4							
234	-	-	423767.36	1207137.13	Картометрический метод	1	-
235	-	-	423648.07	1207135.02	Картометрический метод	1	-

236	-	-	423653.26	1207083.79	Картометрический метод	1	-
237	-	-	423696.14	1207025.21	Картометрический метод	1	-
238	-	-	423765.10	1207046.18	Картометрический метод	1	-
239	-	-	423833.15	1207069.15	Картометрический метод	1	-
240	-	-	423837.21	1207092.68	Картометрический метод	1	-
241	-	-	423804.19	1207126.97	Картометрический метод	1	-
234	-	-	423767.36	1207137.13	Картометрический метод	1	-
Часть 5							
242	-	-	423304.98	1209506.24	Картометрический метод	1	-
243	-	-	423331.04	1209463.89	Картометрический метод	1	-
244	-	-	423311.49	1209437.45	Картометрический метод	1	-
245	-	-	423279.90	1209413.34	Картометрический метод	1	-
246	-	-	423344.75	1209375.65	Картометрический метод	1	-
247	-	-	423368.39	1209348.73	Картометрический метод	1	-
248	-	-	423423.74	1209364.75	Картометрический метод	1	-
249	-	-	423338.96	1209514.58	Картометрический метод	1	-
242	-	-	423304.98	1209506.24	Картометрический метод	1	-
Часть 6							
250	-	-	423167.96	1209718.04	Картометрический метод	1	-
251	-	-	423155.81	1209716.09	Картометрический метод	1	-
252	-	-	423146.58	1209716.09	Картометрический метод	1	-

253	-	-	423134.91	1209712.69	Картометрический метод	1	-
254	-	-	423121.30	1209711.23	Картометрический метод	1	-
255	-	-	423112.56	1209708.80	Картометрический метод	1	-
256	-	-	423132.68	1209656.90	Картометрический метод	1	-
257	-	-	423144.51	1209637.78	Картометрический метод	1	-
258	-	-	423170.11	1209645.53	Картометрический метод	1	-
259	-	-	423207.44	1209654.61	Картометрический метод	1	-
260	-	-	423193.52	1209698.68	Картометрический метод	1	-
261	-	-	423188.86	1209712.08	Картометрический метод	1	-
262	-	-	423188.66	1209712.97	Картометрический метод	1	-
263	-	-	423188.57	1209713.41	Картометрический метод	1	-
264	-	-	423185.50	1209712.67	Картометрический метод	1	-
265	-	-	423178.06	1209710.97	Картометрический метод	1	-
266	-	-	423176.22	1209714.64	Картометрический метод	1	-
250	-	-	423167.96	1209718.04	Картометрический метод	1	-

ТЕКСТОВОЕ ОПИСАНИЕ

местоположения границ населенных пунктов, территориальных зон

Прохождение границы		Описание прохождения границы
от точки	до точки	
1	2	3
-	-	-