



**УПРАВЛЕНИЕ СТРОИТЕЛЬСТВА И АРХИТЕКТУРЫ
ЛИПЕЦКОЙ ОБЛАСТИ**

ПРИКАЗ

« 18 » 09 2023 г.

№ 271

г. Липецк

О принятии решения
об утверждении генерального плана
сельского поселения Кривецкий сельсовет
Добровского муниципального района
Липецкой области

В соответствии со статьей 24 Градостроительного кодекса Российской Федерации, Законом Липецкой области от 26.12.2014 № 357-ОЗ «О перераспределении полномочий между органами местного самоуправления муниципальных образований Липецкой области и органами государственной власти Липецкой области», постановлением Правительства Липецкой области от 04.08.2022 № 67 «Об осуществлении органами государственной власти Липецкой области перераспределенных полномочий», с учетом протокола публичных слушаний от 13.07.2023 №1, заключения о результатах публичных слушаний от 13.07.2023,

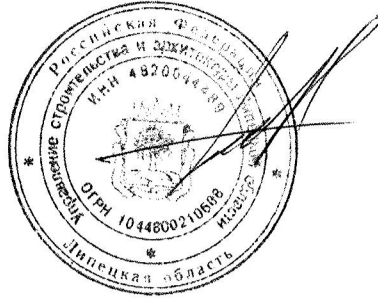
ПРИКАЗЫВАЮ:

1. Утвердить генеральный план сельского поселения Кривецкий сельсовет Добровского муниципального района Липецкой области согласно приложению.
2. Обеспечить опубликование настоящего приказа в средствах массовой информации в порядке, установленном для официального опубликования нормативных правовых актов Липецкой области, иной официальной информации, и размещение на официальном сайте управления строительства и архитектуры Липецкой области в информационно-телекоммуникационной сети «Интернет».
3. Направить настоящий приказ в администрацию сельского поселения Кривецкий сельсовет Добровского муниципального района Липецкой области для его размещения на официальном сайте сельского поселения Кривецкий сельсовет

Добровского муниципального района Липецкой области в информационно-телекоммуникационной сети «Интернет».

4. Настоящий приказ вступает в силу со дня его официального опубликования.

Начальник управления –
главный архитектор области



А.П. Болгов

Приложение
к приказу управления строительства
и архитектуры Липецкой области
«О принятии решения
об утверждении генерального плана
сельского поселения Кривецкий сельсовет
Добровского муниципального района
Липецкой области»
от « 18 » 09 2023 г. № 277

**ГЕНЕРАЛЬНЫЙ ПЛАН
СЕЛЬСКОГО ПОСЕЛЕНИЯ КРИВЕЦКИЙ СЕЛЬСОВЕТ
ДОБРОВСКОГО МУНИЦИПАЛЬНОГО РАЙОНА
ЛИПЕЦКОЙ ОБЛАСТИ**

РАЗДЕЛ I. ПОЛОЖЕНИЕ О ТЕРРИТОРИАЛЬНОМ ПЛАНИРОВАНИИ

1. Сведения о видах, назначении и наименованиях планируемых для размещения объектов местного значения поселения, их основные характеристики, их местоположение (для объектов местного значения, не являющихся линейными объектами, указываются функциональные зоны), а также характеристики зон с особыми условиями использования территорий в случае, если установление таких зон требуется в связи с размещением данных объектов

Сведения о видах, назначении и наименованиях планируемых для размещения объектов местного значения поселения, их основные характеристики, их местоположение (для объектов местного значения, не являющихся линейными объектами, указываются функциональные зоны), а также характеристики зон с особыми условиями использования территорий в случае, если установление таких зон требуется в связи с размещением данных объектов, представлены в таблице 1.1.

Местоположение планируемых для размещения объектов местного значения представлено на Карте планируемого размещения объектов местного значения поселения.

Номера планируемых для размещения объектов местного значения, указанные в таблице 1.1, соответствуют номерам данных объектов на картах генерального плана.

Сведения о видах, назначении и наименованиях планируемых для размещения объектов местного значения, их основные характеристики, их местоположение, а также характеристики зон с особыми условиями использования территорий

Таблица 1.1

№ п/п	№ на карте	Наименование объекта	Статус *	Местоположение	Наименование функциональной зоны	Основные характеристики	Назначение	Планируемый срок реализации	Характеристики зон с особыми условиями использования территорий в случае, если установление таких зон требуется в связи с размещением данных объектов
I.	Объекты физической культуры и массового спорта								
1.	ФК.2.5	Спортивная площадка	С	Липецкая область, Добровский район, сельское поселение Кривецкий сельсовет, с. Кривец	Зона застройки индивидуальными жилыми домами	Вместимость – 32 человека Площадь — 800 м ²	Обеспечение условий для развития физической культуры и массового спорта	до 2043 года	-
2.	ФК.2.6	Спортивная площадка	С	Липецкая область, Добровский район, сельское поселение Кривецкий сельсовет, д. Леденевка	Зона застройки индивидуальными жилыми домами	Вместимость – 32 человека Площадь — 800 м ²	Обеспечение условий для развития физической культуры и массового спорта	до 2043 года	-

Примечание – * С — строительство.

2. Параметры функциональных зон, а также сведения о планируемых для размещения в них объектах федерального значения, объектах регионального значения, объектах местного значения, за исключением линейных объектов

Параметры функциональных зон различного назначения и сведения о планируемых для размещения в них объектах федерального значения, объектах регионального значения, объектах местного значения, за исключением линейных объектов, приведены в таблицах 2.1 и 2.2.

Сведения о местоположении планируемых для размещения объектов федерального значения, объектов регионального значения, объектов местного значения представлены на Карте функциональных зон поселения.

Номера планируемых для размещения объектов, указанные в таблице 2.2, соответствуют номерам данных объектов на картах генерального плана.

Параметры функциональных зон

Таблица 2.1

№ п/п	Наименование функциональной зоны	Параметры функциональной зоны	Площадь, га
1.	Зона застройки индивидуальными жилыми домами	1. Максимальный коэффициент застройки — 0,2. 2. Коэффициент плотности застройки — 0,4	661,03
2.	Многофункциональная общественно-деловая зона	Параметры функциональных зон, относящихся к территориям нежилого назначения данного типа, определяются исходя из ситуации и в зависимости от размещаемого объекта. В отношении территорий нежилого назначения требуется достаточно высокая степень детализации данных о размещаемом объекте. В связи с этим, в отношении территорий нежилого назначения, осуществляется ситуативное проектирование — с учетом нормативных и санитарно-гигиенических требований, предъявляемых к конкретному объекту	0,96
3.	Зона специализированной общественной застройки	Параметры функциональных зон, относящихся к территориям нежилого назначения данного типа, определяются исходя из ситуации и в зависимости от размещаемого объекта. В отношении территорий нежилого назначения требуется достаточно высокая степень детализации данных о размещаемом объекте. В связи с этим, в отношении территорий нежилого назначения, осуществляется ситуативное проектирование — с учетом нормативных и санитарно-гигиенических требований, предъявляемых к конкретному объекту	6,20
4.	Зоны рекреационного назначения	Параметры функциональных зон, относящихся к территориям нежилого назначения данного типа, определяются исходя из ситуации и в зависимости от размещаемого объекта. В отношении территорий нежилого назначения требуется достаточно высокая степень детализации данных о размещаемом объекте. В связи с этим, в отношении территорий нежилого назначения, осуществляется ситуативное проектирование — с учетом нормативных и санитарно-гигиенических требований, предъявляемых к конкретному объекту	66,50
5.	Зона инженерной инфраструктуры	Параметры функциональных зон, относящихся к территориям нежилого назначения данного типа, определяются исходя из ситуации и в зависимости от размещаемого объекта. В отношении территорий нежилого назначения требуется достаточно высокая степень детализации данных о размещаемом объекте. В связи с этим, в отношении территорий нежилого назначения, осуществляется ситуативное проектирование — с учетом нормативных и санитарно-гигиенических требований, предъявляемых к конкретному объекту	0,48
6.	Зона транспортной инфраструктуры	Параметры функциональных зон, относящихся к территориям нежилого назначения данного типа, определяются исходя из ситуации и в зависимости от размещаемого объекта. В отношении	2,10

		территорий нежилого назначения требуется достаточно высокая степень детализации данных о размещаемом объекте. В связи с этим, в отношении территорий нежилого назначения, осуществляется ситуативное проектирование — с учетом нормативных и санитарно-гигиенических требований, предъявляемых к конкретному объекту	
7.	Зона сельскохозяйственных угодий	Параметры функциональных зон, относящихся к территориям нежилого назначения данного типа, определяются исходя из ситуации и в зависимости от размещаемого объекта. В отношении территорий нежилого назначения требуется достаточно высокая степень детализации данных о размещаемом объекте. В связи с этим, в отношении территорий нежилого назначения, осуществляется ситуативное проектирование — с учетом нормативных и санитарно-гигиенических требований, предъявляемых к конкретному объекту	3070,78
8.	Производственная зона	Параметры функциональных зон, относящихся к территориям нежилого назначения данного типа, определяются исходя из ситуации и в зависимости от размещаемого объекта. В отношении территорий нежилого назначения требуется достаточно высокая степень детализации данных о размещаемом объекте. В связи с этим, в отношении территорий нежилого назначения, осуществляется ситуативное проектирование — с учетом нормативных и санитарно-гигиенических требований, предъявляемых к конкретному объекту	2,02
9.	Производственная зона сельскохозяйственных предприятий	Параметры функциональных зон, относящихся к территориям нежилого назначения данного типа, определяются исходя из ситуации и в зависимости от размещаемого объекта. В отношении территорий нежилого назначения требуется достаточно высокая степень детализации данных о размещаемом объекте. В связи с этим, в отношении территорий нежилого назначения, осуществляется ситуативное проектирование — с учетом нормативных и санитарно-гигиенических требований, предъявляемых к конкретному объекту	48,52
10.	Зона лесов	Параметры функциональных зон, относящихся к территориям нежилого назначения данного типа, определяются исходя из ситуации и в зависимости от размещаемого объекта. В отношении территорий нежилого назначения требуется достаточно высокая степень детализации данных о размещаемом объекте. В связи с этим, в отношении территорий нежилого назначения, осуществляется ситуативное проектирование — с учетом нормативных и санитарно-гигиенических требований, предъявляемых к конкретному объекту	1953,13
11.	Зона отдыха	Параметры функциональных зон, относящихся к территориям нежилого назначения данного типа, определяются исходя из ситуации и в зависимости от размещаемого объекта. В отношении территорий нежилого назначения требуется достаточно высокая степень детализации данных о размещаемом объекте. В связи с этим, в отношении территорий нежилого назначения, осуществляется ситуативное проектирование — с учетом нормативных и санитарно-гигиенических требований, предъявляемых к конкретному объекту	19,20

12.	Зона кладбищ	Параметры функциональных зон, относящихся к территориям нежилого назначения данного типа, определяются исходя из ситуации и в зависимости от размещаемого объекта. В отношении территорий нежилого назначения требуется достаточно высокая степень детализации данных о размещаемом объекте. В связи с этим, в отношении территорий нежилого назначения, осуществляется ситуативное проектирование — с учетом нормативных и санитарно-гигиенических требований, предъявляемых к конкретному объекту	4,08
-----	--------------	-----------------------------------------------------------------------------------------------------------------------------------------------------------------------------------------------------------------------------------------------------------------------------------------------------------------------------------------------------------------------------------------------------------------------------------------------------------------------------------------------------	------

Сведения о планируемых для размещения в границах функциональных зон объектах федерального значения, объектах регионального значения, объектах местного значения, за исключением линейных объектов

Таблица 2.2

№ п/п	№ на карте	Наименование планируемого для размещения объекта	Статус *	Значение объекта
I.	Зона застройки индивидуальными жилыми домами			
1.	ФК.2.5	Спортивная площадка	С	Местное значение поселения
2.	ФК.2.6	Спортивная площадка	С	Местное значение поселения

Примечание — * С — строительство.

РАЗДЕЛ II. ГРАФИЧЕСКИЕ МАТЕРИАЛЫ

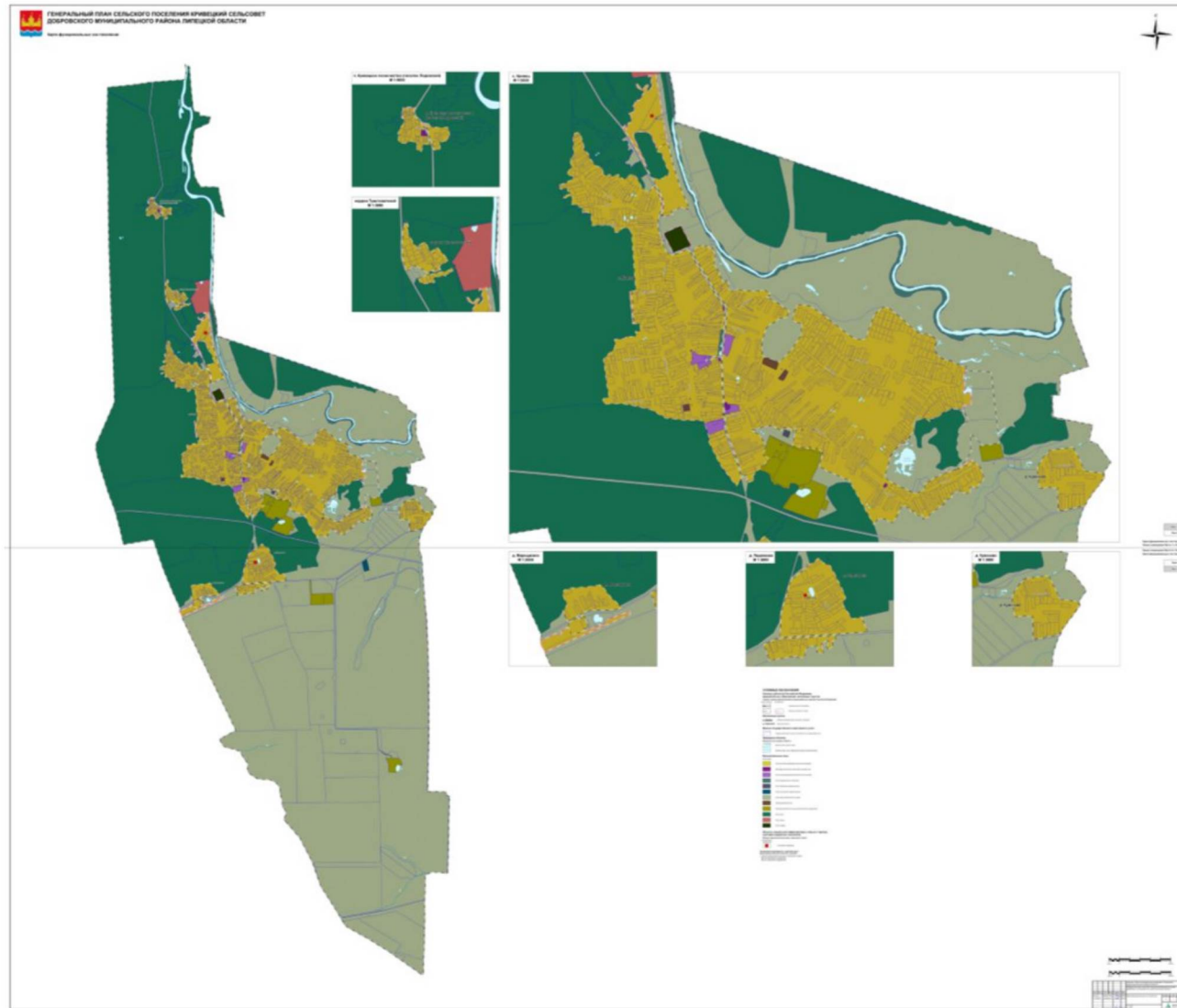
В состав генерального плана сельского поселения Кривецкий сельсовет Добровского муниципального района Липецкой области входят следующие графические материалы:

1. Карта границ населенных пунктов, входящих в состав поселения, М 1:10 000, М 1:5 000¹.

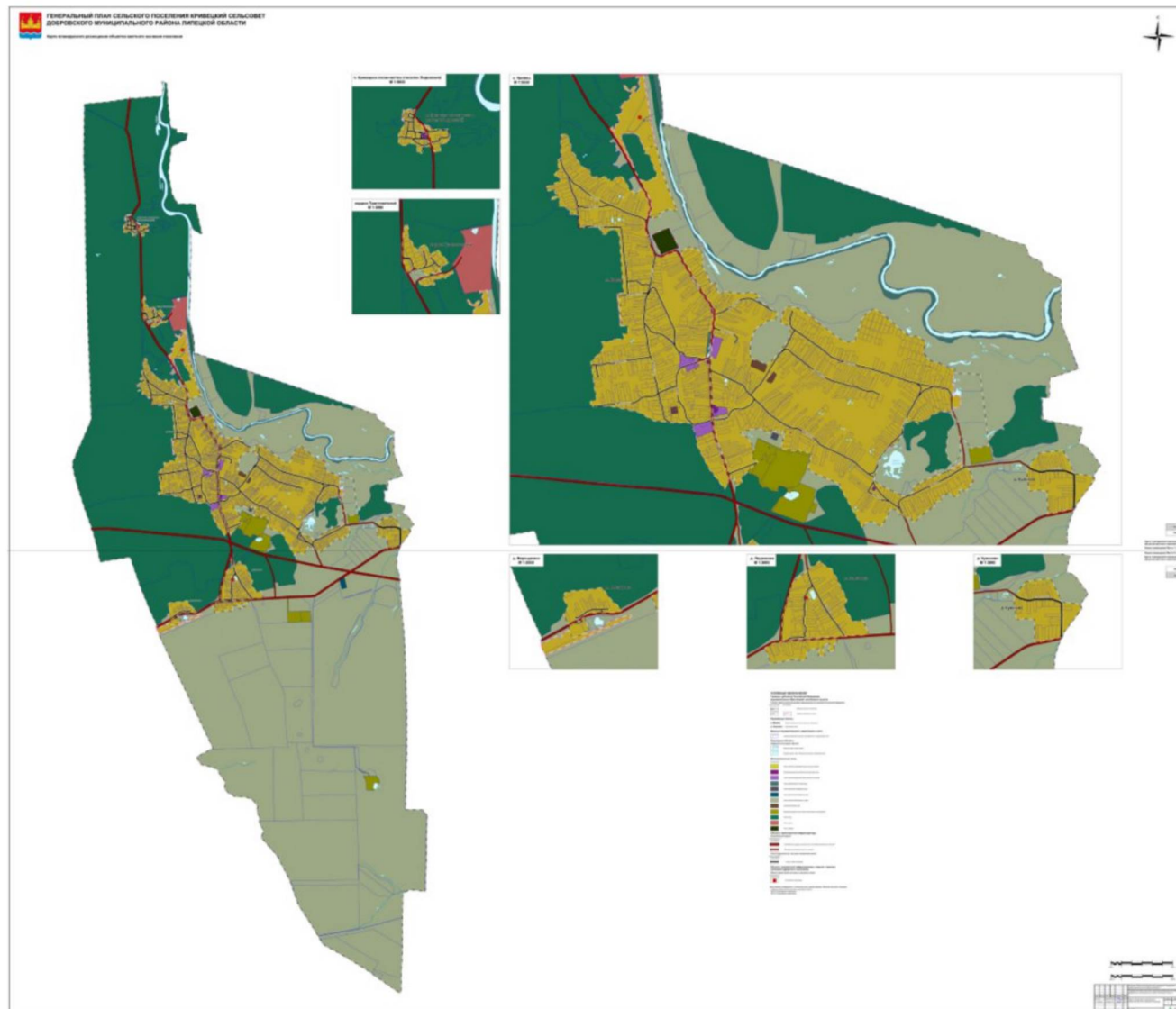


¹Сведения об описании местоположения границ населенных пунктов, входящих в состав поселения, приведены в приложениях 1-6 к генеральному плану сельского поселения Кривецкий сельсовет Добровского муниципального района Липецкой области.

2. Карта функциональных зон поселения, М 1:10 000, М 1:5 000.



3. Карта планируемого размещения объектов местного значения поселения, М 1:10 000, М 1:5 000.



Приложение 1
к генеральному плану
сельского поселения Кривецкий сельсовет
Добровского муниципального района
Липецкой области

ГРАФИЧЕСКОЕ ОПИСАНИЕ					
местоположения границ населенных пунктов, территориальных зон, особо охраняемых природных территорий, зон с особыми условиями использования территории					
село Кривец					
(наименование объекта, местоположение границ которого описано (далее - объект))					
Раздел 1					
Сведения об объекте					
№ п/п	Характеристики объекта			Описание характеристик	
1	2			3	
1.	Местоположение объекта			Липецкая область, Добровский муниципальный район, сельское поселение Кривецкий сельсовет, село Кривец	
2.	Площадь объекта +/- величина погрешности определения площади (Р +/- Дельта Р)			5604609 +/- 8286 м ²	
3.	Иные характеристики объекта			-	
Раздел 2					
Сведения о местоположении границ объекта					
1. Система координат МСК-48, зона 1					
2. Сведения о характерных точках границ объекта					
Обозначение характерных точек границ	Координаты, м		Метод определения координат характерной точки	Средняя квадратическая погрешность положения характерной точки (Mt), м	Описание обозначения точки на местности (при наличии)
	X	Y			
1	2	3	4	5	6
-	-	-	-	-	

3. Сведения о характерных точках части (частей) границы объекта					
Обозначение характерных точек части границы	Координаты, м		Метод определения координат характерной точки	Средняя квадратическая погрешность положения характерной точки (Mt), м	Описание обозначения точки на местности (при наличии)
	X	Y			
1	2	3	4	5	6
Часть 1					
1	447738.04	1357558.65	Картометрически й метод	1	-
2	447715.34	1357551.01	Картометрически й метод	1	-
3	447704.93	1357521.93	Картометрически й метод	1	-
4	447684.11	1357521.58	Картометрически й метод	1	-
5	447675.85	1357498.24	Картометрически й метод	1	-
6	447655.86	1357505.65	Картометрически й метод	1	-
7	447639.40	1357468.77	Картометрически й метод	1	-
8	447664.37	1357455.53	Картометрически й метод	1	-
9	447650.21	1357417.53	Картометрически й метод	1	-
10	447611.21	1357430.54	Картометрически й метод	1	-
11	447587.21	1357380.53	Картометрически й метод	1	-
12	447606.18	1357341.11	Картометрически й метод	1	-
13	447623.78	1357327.16	Картометрически й метод	1	-
14	447583.60	1357239.07	Картометрически й метод	1	-
15	447557.75	1357251.63	Картометрически й метод	1	-
16	447522.04	1357176.19	Картометрически й метод	1	-

17	447494.73	1357185.80	Картометрический метод	1	-
18	447446.21	1357103.52	Картометрический метод	1	-
19	447423.21	1357081.52	Картометрический метод	1	-
20	447391.55	1357035.90	Картометрический метод	1	-
21	447360.22	1357013.52	Картометрический метод	1	-
22	447341.22	1356966.52	Картометрический метод	1	-
23	447366.22	1356964.52	Картометрический метод	1	-
24	447390.22	1356956.52	Картометрический метод	1	-
25	447372.87	1356902.21	Картометрический метод	1	-
26	447412.81	1356883.00	Картометрический метод	1	-
27	447427.05	1356876.76	Картометрический метод	1	-
28	447422.24	1356869.42	Картометрический метод	1	-
29	447410.67	1356847.97	Картометрический метод	1	-
30	447448.06	1356832.82	Картометрический метод	1	-
31	447466.88	1356795.15	Картометрический метод	1	-
32	447469.70	1356768.79	Картометрический метод	1	-
33	447471.36	1356760.61	Картометрический метод	1	-
34	447408.04	1356732.49	Картометрический метод	1	-
35	447362.19	1356706.42	Картометрический метод	1	-
36	447303.22	1356671.52	Картометрический метод	1	-

37	447347.22	1356589.52	Картометрический метод	1	-
38	447339.23	1356521.52	Картометрический метод	1	-
39	447288.23	1356489.52	Картометрический метод	1	-
40	447689.23	1356264.53	Картометрический метод	1	-
41	447707.23	1356279.53	Картометрический метод	1	-
42	447802.56	1356056.00	Картометрический метод	1	-
43	447805.44	1356036.97	Картометрический метод	1	-
44	447826.60	1356010.77	Картометрический метод	1	-
45	447834.05	1356000.03	Картометрический метод	1	-
46	447854.43	1355960.49	Картометрический метод	1	-
47	447912.94	1355974.13	Картометрический метод	1	-
48	447961.77	1355991.36	Картометрический метод	1	-
49	447980.26	1355995.67	Картометрический метод	1	-
50	447993.35	1355998.12	Картометрический метод	1	-
51	447998.01	1355987.31	Картометрический метод	1	-
52	448027.36	1355934.44	Картометрический метод	1	-
53	448035.95	1355927.71	Картометрический метод	1	-
54	448018.90	1355919.35	Картометрический метод	1	-
55	448023.75	1355908.04	Картометрический метод	1	-
56	448033.62	1355888.84	Картометрический метод	1	-

57	448049.78	1355866.22	Картометрический метод	1	-
58	448024.85	1355858.71	Картометрический метод	1	-
59	448035.06	1355804.48	Картометрический метод	1	-
60	448038.92	1355790.83	Картометрический метод	1	-
61	448050.55	1355699.30	Картометрический метод	1	-
62	448082.78	1355705.00	Картометрический метод	1	-
63	448220.40	1355743.08	Картометрический метод	1	-
64	448224.17	1355734.53	Картометрический метод	1	-
65	448227.75	1355726.42	Картометрический метод	1	-
66	448179.67	1355700.92	Картометрический метод	1	-
67	448185.54	1355689.96	Картометрический метод	1	-
68	448211.21	1355686.52	Картометрический метод	1	-
69	448218.87	1355685.39	Картометрический метод	1	-
70	448247.71	1355681.51	Картометрический метод	1	-
71	448217.11	1355671.86	Картометрический метод	1	-
72	448232.50	1355606.32	Картометрический метод	1	-
73	448200.74	1355593.53	Картометрический метод	1	-
74	448215.63	1355564.32	Картометрический метод	1	-
75	448235.19	1355529.68	Картометрический метод	1	-
76	448247.63	1355484.41	Картометрический метод	1	-

77	448247.36	1355479.94	Картометрический метод	1	-
78	448239.29	1355426.12	Картометрический метод	1	-
79	448236.73	1355419.60	Картометрический метод	1	-
80	448227.25	1355372.53	Картометрический метод	1	-
81	448208.76	1355329.53	Картометрический метод	1	-
82	448210.76	1355312.03	Картометрический метод	1	-
83	448207.33	1355301.13	Картометрический метод	1	-
84	448175.78	1355351.26	Картометрический метод	1	-
85	448171.11	1355360.60	Картометрический метод	1	-
86	448151.26	1355383.53	Картометрический метод	1	-
87	448108.24	1355414.53	Картометрический метод	1	-
88	448046.75	1355444.03	Картометрический метод	1	-
89	447961.48	1355414.95	Картометрический метод	1	-
90	447941.50	1355464.98	Картометрический метод	1	-
91	447925.69	1355481.05	Картометрический метод	1	-
92	447913.41	1355467.74	Картометрический метод	1	-
93	447902.17	1355455.56	Картометрический метод	1	-
94	447830.38	1355382.33	Картометрический метод	1	-
95	447820.82	1355373.22	Картометрический метод	1	-
96	447769.75	1355324.52	Картометрический метод	1	-

97	447759.25	1355315.02	Картометрический метод	1	-
98	447739.60	1355330.60	Картометрический метод	1	-
99	447736.11	1355333.45	Картометрический метод	1	-
100	447722.32	1355328.96	Картометрический метод	1	-
101	447691.80	1355268.39	Картометрический метод	1	-
102	447711.39	1355264.18	Картометрический метод	1	-
103	447774.69	1355250.42	Картометрический метод	1	-
104	447771.11	1355235.56	Картометрический метод	1	-
105	447744.63	1355215.89	Картометрический метод	1	-
106	447772.26	1355209.03	Картометрический метод	1	-
107	447914.66	1355168.83	Картометрический метод	1	-
108	448139.45	1355083.56	Картометрический метод	1	-
109	448199.05	1355064.35	Картометрический метод	1	-
110	448223.87	1355059.45	Картометрический метод	1	-
111	448329.83	1355049.81	Картометрический метод	1	-
112	448482.99	1355037.49	Картометрический метод	1	-
113	448499.47	1355035.70	Картометрический метод	1	-
114	448533.48	1355034.30	Картометрический метод	1	-
115	448553.97	1355032.89	Картометрический метод	1	-
116	448564.08	1355032.80	Картометрический метод	1	-

117	448791.82	1355022.54	Картометрический метод	1	-
118	448818.36	1355024.59	Картометрический метод	1	-
119	448882.15	1355020.20	Картометрический метод	1	-
120	448924.51	1355022.95	Картометрический метод	1	-
121	448933.43	1355025.11	Картометрический метод	1	-
122	448942.32	1355026.16	Картометрический метод	1	-
123	449224.50	1355055.11	Картометрический метод	1	-
124	449353.97	1355069.35	Картометрический метод	1	-
125	449395.86	1355063.54	Картометрический метод	1	-
126	449434.09	1355039.80	Картометрический метод	1	-
127	449514.00	1354983.00	Картометрический метод	1	-
128	449555.48	1354953.92	Картометрический метод	1	-
129	449853.38	1354770.25	Картометрический метод	1	-
130	449924.47	1354737.44	Картометрический метод	1	-
131	449929.63	1354750.55	Картометрический метод	1	-
132	449957.18	1354736.87	Картометрический метод	1	-
133	449967.46	1354754.59	Картометрический метод	1	-
134	449970.68	1354759.85	Картометрический метод	1	-
135	449980.60	1354776.56	Картометрический метод	1	-
136	449982.50	1354779.94	Картометрический метод	1	-

137	450005.10	1354819.11	Картометрический метод	1	-
138	449978.10	1354835.14	Картометрический метод	1	-
139	449986.00	1354848.99	Картометрический метод	1	-
140	449998.97	1354874.62	Картометрический метод	1	-
141	449965.07	1354899.47	Картометрический метод	1	-
142	449973.89	1354926.08	Картометрический метод	1	-
143	449893.66	1354955.35	Картометрический метод	1	-
144	449877.98	1354935.97	Картометрический метод	1	-
145	449852.14	1354954.43	Картометрический метод	1	-
146	449827.22	1354932.28	Картометрический метод	1	-
147	449800.90	1354950.70	Картометрический метод	1	-
148	449768.79	1354970.06	Картометрический метод	1	-
149	449732.16	1354998.73	Картометрический метод	1	-
150	449718.32	1354990.42	Картометрический метод	1	-
151	449698.00	1355002.42	Картометрический метод	1	-
152	449656.65	1355020.12	Картометрический метод	1	-
153	449639.87	1355030.10	Картометрический метод	1	-
154	449662.02	1355062.41	Картометрический метод	1	-
155	449622.34	1355089.17	Картометрический метод	1	-
156	449606.76	1355071.36	Картометрический метод	1	-

157	449594.24	1355084.39	Картометрический метод	1	-
158	449583.87	1355075.64	Картометрический метод	1	-
159	449544.82	1355124.24	Картометрический метод	1	-
160	449569.40	1355149.42	Картометрический метод	1	-
161	449564.52	1355207.27	Картометрический метод	1	-
162	449557.74	1355271.03	Картометрический метод	1	-
163	449549.18	1355345.59	Картометрический метод	1	-
164	449561.26	1355385.56	Картометрический метод	1	-
165	449560.26	1355437.56	Картометрический метод	1	-
166	449520.26	1355499.56	Картометрический метод	1	-
167	449512.76	1355484.06	Картометрический метод	1	-
168	449499.26	1355445.56	Картометрический метод	1	-
169	449486.30	1355469.91	Картометрический метод	1	-
170	449460.82	1355515.50	Картометрический метод	1	-
171	449430.25	1355568.56	Картометрический метод	1	-
172	449360.43	1355672.13	Картометрический метод	1	-
173	449296.18	1355644.76	Картометрический метод	1	-
174	449292.05	1355577.54	Картометрический метод	1	-
175	449254.16	1355534.21	Картометрический метод	1	-
176	449244.65	1355509.47	Картометрический метод	1	-

177	449234.67	1355486.79	Картометрический метод	1	-
178	449221.73	1355471.20	Картометрический метод	1	-
179	449188.68	1355445.72	Картометрический метод	1	-
180	449158.50	1355432.96	Картометрический метод	1	-
181	449113.36	1355420.16	Картометрический метод	1	-
182	449078.45	1355407.81	Картометрический метод	1	-
183	449064.72	1355405.88	Картометрический метод	1	-
184	449042.96	1355403.77	Картометрический метод	1	-
185	449000.00	1355405.58	Картометрический метод	1	-
186	448937.54	1355406.73	Картометрический метод	1	-
187	448914.26	1355435.55	Картометрический метод	1	-
188	448893.74	1355503.29	Картометрический метод	1	-
189	448867.18	1355556.06	Картометрический метод	1	-
190	448860.00	1355565.04	Картометрический метод	1	-
191	448878.48	1355584.78	Картометрический метод	1	-
192	448901.99	1355612.24	Картометрический метод	1	-
193	448963.92	1355669.68	Картометрический метод	1	-
194	448999.98	1355698.76	Картометрический метод	1	-
195	449014.60	1355713.47	Картометрический метод	1	-
196	449022.67	1355715.99	Картометрический метод	1	-

197	449067.55	1355745.42	Картометрический метод	1	-
198	449089.75	1355763.05	Картометрический метод	1	-
199	449102.25	1355770.05	Картометрический метод	1	-
200	449109.25	1355773.55	Картометрический метод	1	-
201	449121.75	1355779.55	Картометрический метод	1	-
202	449149.75	1355786.55	Картометрический метод	1	-
203	449187.75	1355788.56	Картометрический метод	1	-
204	449228.02	1355791.65	Картометрический метод	1	-
205	449235.22	1355791.63	Картометрический метод	1	-
206	449246.87	1355759.32	Картометрический метод	1	-
207	449262.68	1355715.59	Картометрический метод	1	-
208	449267.62	1355697.84	Картометрический метод	1	-
209	449363.72	1355720.19	Картометрический метод	1	-
210	449402.58	1355740.66	Картометрический метод	1	-
211	449416.96	1355750.36	Картометрический метод	1	-
212	449422.50	1355773.32	Картометрический метод	1	-
213	449423.14	1355792.53	Картометрический метод	1	-
214	449421.20	1355807.21	Картометрический метод	1	-
215	449419.12	1355813.73	Картометрический метод	1	-
216	449417.93	1355816.11	Картометрический метод	1	-

217	449417.74	1355818.13	Картометрический метод	1	-
218	449417.74	1355823.06	Картометрический метод	1	-
219	449407.68	1355871.25	Картометрический метод	1	-
220	449391.25	1355898.56	Картометрический метод	1	-
221	449355.69	1355951.58	Картометрический метод	1	-
222	449334.68	1355986.59	Картометрический метод	1	-
223	449304.28	1356032.58	Картометрический метод	1	-
224	449285.95	1356052.78	Картометрический метод	1	-
225	449261.60	1356075.87	Картометрический метод	1	-
226	449242.01	1356098.85	Картометрический метод	1	-
227	449229.91	1356120.83	Картометрический метод	1	-
228	449201.81	1356151.60	Картометрический метод	1	-
229	449181.94	1356175.95	Картометрический метод	1	-
230	449148.34	1356221.79	Картометрический метод	1	-
231	449122.42	1356256.99	Картометрический метод	1	-
232	449087.03	1356321.80	Картометрический метод	1	-
233	449082.18	1356384.38	Картометрический метод	1	-
234	449098.46	1356419.25	Картометрический метод	1	-
235	449141.76	1356425.74	Картометрический метод	1	-
236	449220.01	1356457.72	Картометрический метод	1	-

237	449301.04	1356482.61	Картометрический метод	1	-
238	449347.75	1356516.11	Картометрический метод	1	-
239	449374.02	1356552.26	Картометрический метод	1	-
240	449404.81	1356596.06	Картометрический метод	1	-
241	449378.47	1356647.75	Картометрический метод	1	-
242	449315.08	1356730.65	Картометрический метод	1	-
243	449206.82	1356849.64	Картометрический метод	1	-
244	449138.55	1356943.27	Картометрический метод	1	-
245	449135.62	1357026.17	Картометрический метод	1	-
246	449080.03	1357105.17	Картометрический метод	1	-
247	449023.46	1357084.69	Картометрический метод	1	-
248	448976.28	1357081.88	Картометрический метод	1	-
249	448944.35	1357102.28	Картометрический метод	1	-
250	448927.79	1357111.47	Картометрический метод	1	-
251	448917.72	1357126.21	Картометрический метод	1	-
252	448899.34	1357151.78	Картометрический метод	1	-
253	448887.82	1357187.58	Картометрический метод	1	-
254	448881.87	1357221.63	Картометрический метод	1	-
255	448869.40	1357253.29	Картометрический метод	1	-
256	448855.64	1357284.42	Картометрический метод	1	-

257	448838.64	1357304.96	Картометрический метод	1	-
258	448823.13	1357382.80	Картометрический метод	1	-
259	448675.12	1357353.96	Картометрический метод	1	-
260	448666.86	1357375.50	Картометрический метод	1	-
261	448611.76	1357366.70	Картометрический метод	1	-
262	448574.82	1357358.72	Картометрический метод	1	-
263	448568.61	1357434.94	Картометрический метод	1	-
264	448455.75	1357433.50	Картометрический метод	1	-
265	448442.70	1357357.06	Картометрический метод	1	-
266	448442.04	1357353.36	Картометрический метод	1	-
267	448421.49	1357355.48	Картометрический метод	1	-
268	448410.70	1357350.50	Картометрический метод	1	-
269	448413.19	1357317.28	Картометрический метод	1	-
270	448414.02	1357262.48	Картометрический метод	1	-
271	448410.47	1357249.14	Картометрический метод	1	-
272	448395.96	1357206.41	Картометрический метод	1	-
273	448372.59	1357158.54	Картометрический метод	1	-
274	448320.26	1357096.20	Картометрический метод	1	-
275	448324.72	1357082.84	Картометрический метод	1	-
276	448319.15	1357057.23	Картометрический метод	1	-

277	448316.92	1357031.63	Картометрический метод	1	-
278	448294.66	1357036.08	Картометрический метод	1	-
279	448285.75	1357036.08	Картометрический метод	1	-
280	448289.09	1357027.18	Картометрический метод	1	-
281	448304.68	1357017.16	Картометрический метод	1	-
282	448314.70	1356996.01	Картометрический метод	1	-
283	448316.92	1356984.87	Картометрический метод	1	-
284	448313.58	1356962.61	Картометрический метод	1	-
285	448313.58	1356943.68	Картометрический метод	1	-
286	448295.71	1356904.58	Картометрический метод	1	-
287	448289.01	1356900.39	Картометрический метод	1	-
288	448273.97	1356890.99	Картометрический метод	1	-
289	448253.32	1356882.19	Картометрический метод	1	-
290	448243.82	1356880.22	Картометрический метод	1	-
291	448219.76	1356882.55	Картометрический метод	1	-
292	448205.94	1356878.78	Картометрический метод	1	-
293	448193.55	1356872.14	Картометрический метод	1	-
294	448185.84	1356864.42	Картометрический метод	1	-
295	448130.01	1356834.09	Картометрический метод	1	-
296	448103.91	1356815.17	Картометрический метод	1	-

297	448095.37	1356808.95	Картометрический метод	1	-
298	448087.37	1356793.18	Картометрический метод	1	-
299	448084.25	1356787.06	Картометрический метод	1	-
300	448077.79	1356764.66	Картометрический метод	1	-
301	448068.96	1356773.37	Картометрический метод	1	-
302	448055.37	1356759.91	Картометрический метод	1	-
303	448069.17	1356746.14	Картометрический метод	1	-
304	448044.76	1356721.18	Картометрический метод	1	-
305	447959.62	1356654.95	Картометрический метод	1	-
306	447946.69	1356649.39	Картометрический метод	1	-
307	447905.15	1356638.15	Картометрический метод	1	-
308	447820.18	1356615.15	Картометрический метод	1	-
309	447766.23	1356599.54	Картометрический метод	1	-
310	447746.55	1356598.59	Картометрический метод	1	-
311	447711.37	1356643.36	Картометрический метод	1	-
312	447681.20	1356700.35	Картометрический метод	1	-
313	447664.17	1356736.31	Картометрический метод	1	-
314	447605.78	1356859.57	Картометрический метод	1	-
315	447596.22	1356896.53	Картометрический метод	1	-
316	447600.28	1356913.95	Картометрический метод	1	-

317	447604.41	1356925.62	Картометрический метод	1	-
318	447616.26	1356954.02	Картометрический метод	1	-
319	447655.31	1356991.47	Картометрический метод	1	-
320	447683.54	1356975.55	Картометрический метод	1	-
321	447699.01	1357008.30	Картометрический метод	1	-
322	447710.06	1357027.84	Картометрический метод	1	-
323	447746.22	1357079.53	Картометрический метод	1	-
324	447790.09	1357193.92	Картометрический метод	1	-
325	447802.21	1357225.53	Картометрический метод	1	-
326	447825.20	1357287.53	Картометрический метод	1	-
327	447830.91	1357308.18	Картометрический метод	1	-
328	447856.06	1357355.80	Картометрический метод	1	-
329	447864.87	1357351.26	Картометрический метод	1	-
330	447920.11	1357444.43	Картометрический метод	1	-
331	447889.65	1357458.36	Картометрический метод	1	-
332	447897.87	1357478.14	Картометрический метод	1	-
333	447870.77	1357494.29	Картометрический метод	1	-
334	447834.02	1357530.26	Картометрический метод	1	-
1	447738.04	1357558.65	Картометрический метод	1	-
Часть 2					
335	447662.26	1355157.85	Картометрический метод	1	-

			й метод		
336	447671.30	1355150.92	Картометрически й метод	1	-
337	447857.26	1355008.52	Картометрически й метод	1	-
338	447970.26	1354948.53	Картометрически й метод	1	-
339	448086.46	1354892.55	Картометрически й метод	1	-
340	448099.44	1354886.43	Картометрически й метод	1	-
341	448122.36	1354893.11	Картометрически й метод	1	-
342	448191.67	1354878.31	Картометрически й метод	1	-
343	448268.61	1354845.79	Картометрически й метод	1	-
344	448289.27	1354843.03	Картометрически й метод	1	-
345	448291.00	1354840.08	Картометрически й метод	1	-
346	448291.05	1354839.83	Картометрически й метод	1	-
347	448291.29	1354838.10	Картометрически й метод	1	-
348	448291.48	1354836.31	Картометрически й метод	1	-
349	448291.64	1354834.50	Картометрически й метод	1	-
350	448291.72	1354832.69	Картометрически й метод	1	-
351	448291.75	1354830.48	Картометрически й метод	1	-
352	448291.71	1354829.05	Картометрически й метод	1	-
353	448291.58	1354826.35	Картометрически й метод	1	-
354	448290.43	1354808.55	Картометрически й метод	1	-
355	448290.24	1354804.66	Картометрически	1	-

			й метод		
356	448290.17	1354800.77	Картометрически й метод	1	-
357	448290.22	1354796.88	Картометрически й метод	1	-
358	448290.35	1354792.45	Картометрически й метод	1	-
359	448290.60	1354762.45	Картометрически й метод	1	-
360	448291.06	1354742.44	Картометрически й метод	1	-
361	448291.77	1354722.40	Картометрически й метод	1	-
362	448293.70	1354707.44	Картометрически й метод	1	-
363	448293.72	1354706.82	Картометрически й метод	1	-
364	448295.66	1354677.59	Картометрически й метод	1	-
365	448300.89	1354645.06	Картометрически й метод	1	-
366	448301.70	1354642.29	Картометрически й метод	1	-
367	448303.67	1354633.37	Картометрически й метод	1	-
368	448304.27	1354624.03	Картометрически й метод	1	-
369	448313.27	1354566.53	Картометрически й метод	1	-
370	448323.01	1354469.78	Картометрически й метод	1	-
371	448402.75	1354332.55	Картометрически й метод	1	-
372	448445.40	1354139.68	Картометрически й метод	1	-
373	448460.24	1354059.94	Картометрически й метод	1	-
374	448460.85	1353952.14	Картометрически й метод	1	-
375	448458.51	1353891.83	Картометрически	1	-

			й метод		
376	448460.67	1353875.32	Картометрически й метод	1	-
377	448466.27	1353871.46	Картометрически й метод	1	-
378	448473.35	1353866.57	Картометрически й метод	1	-
379	448484.97	1353863.93	Картометрически й метод	1	-
380	448505.18	1353861.67	Картометрически й метод	1	-
381	448514.79	1353873.53	Картометрически й метод	1	-
382	448528.55	1353921.24	Картометрически й метод	1	-
383	448559.92	1353917.14	Картометрически й метод	1	-
384	448636.03	1353901.76	Картометрически й метод	1	-
385	448636.86	1353901.66	Картометрически й метод	1	-
386	448758.06	1353886.27	Картометрически й метод	1	-
387	448825.29	1353877.54	Картометрически й метод	1	-
388	448848.79	1353872.54	Картометрически й метод	1	-
389	448854.34	1353871.26	Картометрически й метод	1	-
390	448861.62	1353869.57	Картометрически й метод	1	-
391	448891.29	1353867.54	Картометрически й метод	1	-
392	448926.79	1353896.04	Картометрически й метод	1	-
393	448949.29	1353924.04	Картометрически й метод	1	-
394	448992.79	1353967.54	Картометрически й метод	1	-
395	448999.22	1353970.82	Картометрически	1	-

			й метод		
396	449016.29	1353979.54	Картометрический метод	1	-
397	449031.29	1353983.04	Картометрический метод	1	-
398	449081.43	1353971.95	Картометрический метод	1	-
399	449087.47	1353979.34	Картометрический метод	1	-
400	449093.05	1354073.20	Картометрический метод	1	-
401	449114.84	1354085.49	Картометрический метод	1	-
402	449116.51	1354096.11	Картометрический метод	1	-
403	449111.96	1354159.66	Картометрический метод	1	-
404	449114.57	1354176.23	Картометрический метод	1	-
405	449128.52	1354183.20	Картометрический метод	1	-
406	449145.09	1354183.20	Картометрический метод	1	-
407	449161.65	1354173.61	Картометрический метод	1	-
408	449163.39	1354191.92	Картометрический метод	1	-
409	449163.39	1354211.97	Картометрический метод	1	-
410	449169.50	1354218.95	Картометрический метод	1	-
411	449194.78	1354225.92	Картометрический метод	1	-
412	449237.50	1354221.56	Картометрический метод	1	-
413	449235.76	1354150.94	Картометрический метод	1	-
414	449304.29	1354145.55	Картометрический метод	1	-
415	449311.93	1354145.09	Картометрический метод	1	-

			й метод		
416	449371.29	1354141.55	Картометрически й метод	1	-
417	449407.51	1354135.25	Картометрически й метод	1	-
418	449547.00	1354122.17	Картометрически й метод	1	-
419	449551.24	1354139.61	Картометрически й метод	1	-
420	449554.85	1354154.43	Картометрически й метод	1	-
421	449558.34	1354180.59	Картометрически й метод	1	-
422	450092.77	1354143.10	Картометрически й метод	1	-
423	450141.60	1354130.89	Картометрически й метод	1	-
424	450160.83	1354100.38	Картометрически й метод	1	-
425	450164.93	1354088.05	Картометрически й метод	1	-
426	450171.24	1354068.99	Картометрически й метод	1	-
427	450168.21	1354063.60	Картометрически й метод	1	-
428	450167.99	1354063.62	Картометрически й метод	1	-
429	450166.17	1354059.98	Картометрически й метод	1	-
430	450163.40	1354055.04	Картометрически й метод	1	-
431	450143.01	1354036.12	Картометрически й метод	1	-
432	450134.40	1354028.19	Картометрически й метод	1	-
433	450134.40	1354028.07	Картометрически й метод	1	-
434	450126.77	1354021.04	Картометрически й метод	1	-
435	450121.54	1354000.99	Картометрически	1	-

			й метод		
436	450124.16	1353982.68	Картометрически й метод	1	-
437	450132.97	1353977.74	Картометрически й метод	1	-
438	450133.28	1353977.63	Картометрически й метод	1	-
439	450141.99	1353972.80	Картометрически й метод	1	-
440	450180.83	1353951.29	Картометрически й метод	1	-
441	450192.16	1353934.73	Картометрически й метод	1	-
442	450193.91	1353901.60	Картометрически й метод	1	-
443	450190.42	1353821.39	Картометрически й метод	1	-
444	450189.80	1353756.57	Картометрически й метод	1	-
445	450203.30	1353754.57	Картометрически й метод	1	-
446	450305.42	1353745.73	Картометрически й метод	1	-
447	450316.53	1353715.56	Картометрически й метод	1	-
448	450314.22	1353667.56	Картометрически й метод	1	-
449	450349.14	1353668.17	Картометрически й метод	1	-
450	450354.89	1353664.59	Картометрически й метод	1	-
451	450364.67	1353658.53	Картометрически й метод	1	-
452	450367.30	1353630.57	Картометрически й метод	1	-
453	450378.65	1353620.27	Картометрически й метод	1	-
454	450396.31	1353593.57	Картометрически й метод	1	-
455	450393.51	1353560.08	Картометрически	1	-

			й метод		
456	450427.11	1353556.38	Картометрический метод	1	-
457	450441.30	1353568.57	Картометрический метод	1	-
458	450474.30	1353566.57	Картометрический метод	1	-
459	450455.83	1353482.02	Картометрический метод	1	-
460	450472.30	1353476.57	Картометрический метод	1	-
461	450492.55	1353535.32	Картометрический метод	1	-
462	450498.54	1353553.51	Картометрический метод	1	-
463	450508.44	1353537.68	Картометрический метод	1	-
464	450521.87	1353520.84	Картометрический метод	1	-
465	450553.10	1353516.89	Картометрический метод	1	-
466	450540.89	1353452.28	Картометрический метод	1	-
467	450565.93	1353439.50	Картометрический метод	1	-
468	450582.86	1353431.68	Картометрический метод	1	-
469	450605.69	1353514.78	Картометрический метод	1	-
470	450617.11	1353515.77	Картометрический метод	1	-
471	450630.80	1353562.36	Картометрический метод	1	-
472	450633.83	1353561.55	Картометрический метод	1	-
473	450651.88	1353566.55	Картометрический метод	1	-
474	450653.43	1353566.97	Картометрический метод	1	-
475	450655.02	1353575.65	Картометрический	1	-

			й метод		
476	450667.61	1353573.93	Картометрически й метод	1	-
477	450682.43	1353520.20	Картометрически й метод	1	-
478	450695.40	1353512.79	Картометрически й метод	1	-
479	450734.31	1353542.44	Картометрически й метод	1	-
480	450753.53	1353558.27	Картометрически й метод	1	-
481	450829.69	1353544.01	Картометрически й метод	1	-
482	450841.77	1353542.44	Картометрически й метод	1	-
483	450848.91	1353562.66	Картометрически й метод	1	-
484	450853.77	1353577.01	Картометрически й метод	1	-
485	450860.99	1353576.80	Картометрически й метод	1	-
486	451002.32	1353575.01	Картометрически й метод	1	-
487	451080.78	1353576.30	Картометрически й метод	1	-
488	451083.16	1353580.93	Картометрически й метод	1	-
489	451094.39	1353625.58	Картометрически й метод	1	-
490	451090.05	1353637.73	Картометрически й метод	1	-
491	451045.55	1353654.26	Картометрически й метод	1	-
492	451011.63	1353666.86	Картометрически й метод	1	-
493	450974.40	1353678.99	Картометрически й метод	1	-
494	450927.47	1353680.19	Картометрически й метод	1	-
495	450877.81	1353729.85	Картометрически	1	-

			й метод		
496	450858.66	1353728.43	Картометрически й метод	1	-
497	450834.93	1353736.05	Картометрически й метод	1	-
498	450827.30	1353750.46	Картометрически й метод	1	-
499	450803.78	1353769.19	Картометрически й метод	1	-
500	450774.05	1353787.42	Картометрически й метод	1	-
501	450763.89	1353810.30	Картометрически й метод	1	-
502	450759.53	1353840.30	Картометрически й метод	1	-
503	450744.74	1353859.44	Картометрически й метод	1	-
504	450729.14	1353859.46	Картометрически й метод	1	-
505	450704.56	1353863.70	Картометрически й метод	1	-
506	450685.90	1353878.11	Картометрически й метод	1	-
507	450670.65	1353899.30	Картометрически й метод	1	-
508	450683.37	1353921.34	Картометрически й метод	1	-
509	450681.67	1353933.20	Картометрически й метод	1	-
510	450668.96	1353956.94	Картометрически й метод	1	-
511	450668.96	1353969.65	Картометрически й метод	1	-
512	450675.74	1353983.21	Картометрически й метод	1	-
513	450681.67	1354001.01	Картометрически й метод	1	-
514	450683.37	1354018.81	Картометрически й метод	1	-
515	450674.04	1354028.98	Картометрически	1	-

			й метод		
516	450656.24	1354021.35	Картометрический метод	1	-
517	450649.46	1354027.29	Картометрический метод	1	-
518	450653.70	1354041.70	Картометрический метод	1	-
519	450649.46	1354051.02	Картометрический метод	1	-
520	450635.90	1354067.12	Картометрический метод	1	-
521	450680.81	1354127.30	Картометрический метод	1	-
522	450687.60	1354149.34	Картометрический метод	1	-
523	450679.13	1354166.29	Картометрический метод	1	-
524	450649.46	1354195.11	Картометрический метод	1	-
525	450551.99	1354245.12	Картометрический метод	1	-
526	450512.04	1354306.77	Картометрический метод	1	-
527	450575.39	1354358.64	Картометрический метод	1	-
528	450488.62	1354405.28	Картометрический метод	1	-
529	450435.66	1354425.33	Картометрический метод	1	-
530	450391.35	1354433.36	Картометрический метод	1	-
531	450349.80	1354427.87	Картометрический метод	1	-
532	450261.86	1354401.56	Картометрический метод	1	-
533	450217.78	1354393.69	Картометрический метод	1	-
534	450173.26	1354394.01	Картометрический метод	1	-
535	450128.37	1354406.60	Картометрический метод	1	-

			й метод		
536	449977.00	1354456.94	Картометрический метод	1	-
537	449933.63	1354479.01	Картометрический метод	1	-
538	449906.51	1354509.82	Картометрический метод	1	-
539	449903.50	1354550.66	Картометрический метод	1	-
540	449952.25	1354668.87	Картометрический метод	1	-
541	449947.21	1354697.71	Картометрический метод	1	-
542	449922.97	1354717.75	Картометрический метод	1	-
543	449886.82	1354733.69	Картометрический метод	1	-
544	449844.55	1354754.20	Картометрический метод	1	-
545	449803.36	1354779.72	Картометрический метод	1	-
546	449724.82	1354830.22	Картометрический метод	1	-
547	449545.38	1354938.65	Картометрический метод	1	-
548	449503.41	1354968.08	Картометрический метод	1	-
549	449423.99	1355024.53	Картометрический метод	1	-
550	449389.50	1355045.95	Картометрический метод	1	-
551	449353.78	1355050.91	Картометрический метод	1	-
552	449226.43	1355036.92	Картометрический метод	1	-
553	449059.24	1355019.12	Картометрический метод	1	-
554	448935.46	1355006.77	Картометрический метод	1	-
555	448931.16	1355000.72	Картометрический метод	1	-

			й метод		
556	448931.95	1354984.39	Картометрически й метод	1	-
557	448928.64	1354960.39	Картометрически й метод	1	-
558	448922.23	1354936.49	Картометрически й метод	1	-
559	448917.88	1354927.27	Картометрически й метод	1	-
560	448898.61	1354886.42	Картометрически й метод	1	-
561	448887.27	1354859.87	Картометрически й метод	1	-
562	448870.60	1354864.47	Картометрически й метод	1	-
563	448879.24	1354887.79	Картометрически й метод	1	-
564	448887.13	1354905.86	Картометрически й метод	1	-
565	448904.95	1354942.72	Картометрически й метод	1	-

3. Сведения о характерных точках части (частей) границы объекта

Обозначение характерных точек части границы	Координаты, м		Метод определения координат характерной точки	Средняя квадратическая погрешность положения характерной точки (Mt), м	Описание обозначения точки на местности (при наличии)
	X	Y			
1	2	3	4	5	6
566	448910.67	1354964.02	Картометрически й метод	1	-
567	448913.59	1354985.21	Картометрически й метод	1	-
568	448912.58	1355006.17	Картометрически й метод	1	-
569	448913.14	1355006.96	Картометрически й метод	1	-
570	448877.94	1355009.67	Картометрически	1	-

			й метод		
571	448791.48	1355014.16	Картометрически й метод	1	-
572	448506.34	1355025.11	Картометрически й метод	1	-
573	448349.34	1355035.18	Картометрически й метод	1	-
574	448327.54	1355037.03	Картометрически й метод	1	-
575	448221.39	1355044.65	Картометрически й метод	1	-
576	448195.24	1355049.81	Картометрически й метод	1	-
577	448134.57	1355069.37	Картометрически й метод	1	-
578	447907.11	1355155.85	Картометрически й метод	1	-
579	447807.84	1355184.45	Картометрически й метод	1	-
580	447730.03	1355204.06	Картометрически й метод	1	-
581	447725.27	1355200.81	Картометрически й метод	1	-
335	447662.26	1355157.85	Картометрически й метод	1	-
Часть 3					
582	450347.40	1354698.67	Картометрически й метод	1	-
583	450351.91	1354673.71	Картометрически й метод	1	-
584	450367.30	1354622.21	Картометрически й метод	1	-
585	450323.33	1354520.18	Картометрически й метод	1	-
586	450299.24	1354543.45	Картометрически й метод	1	-
587	450271.93	1354423.68	Картометрически й метод	1	-
588	450286.66	1354428.08	Картометрически й метод	1	-

589	450292.39	1354429.79	Картометрический метод	1	-
590	450301.78	1354432.60	Картометрический метод	1	-
591	450300.81	1354428.85	Картометрический метод	1	-
592	450319.86	1354435.01	Картометрический метод	1	-
593	450353.38	1354443.17	Картометрический метод	1	-
594	450377.91	1354447.74	Картометрический метод	1	-
595	450391.18	1354448.31	Картометрический метод	1	-
596	450409.77	1354446.45	Картометрический метод	1	-
597	450427.64	1354442.59	Картометрический метод	1	-
598	450448.67	1354436.37	Картометрический метод	1	-
599	450489.19	1354420.27	Картометрический метод	1	-
600	450508.65	1354411.52	Картометрический метод	1	-
601	450509.76	1354413.78	Картометрический метод	1	-
602	450535.03	1354401.32	Картометрический метод	1	-
603	450583.99	1354374.50	Картометрический метод	1	-
604	450646.63	1354340.22	Картометрический метод	1	-
605	450717.82	1354301.13	Картометрический метод	1	-
606	450782.03	1354267.59	Картометрический метод	1	-
607	450781.53	1354268.63	Картометрический метод	1	-
608	450957.41	1354174.12	Картометрический метод	1	-

609	451066.40	1354106.05	Картометрический метод	1	-
610	451144.46	1354054.04	Картометрический метод	1	-
611	451152.54	1354064.35	Картометрический метод	1	-
612	451158.99	1354074.66	Картометрический метод	1	-
613	451171.23	1354079.81	Картометрический метод	1	-
614	451117.68	1354090.13	Картометрический метод	1	-
615	451183.48	1354105.59	Картометрический метод	1	-
616	451189.92	1354129.44	Картометрический метод	1	-
617	451195.08	1354140.39	Картометрический метод	1	-
618	451214.41	1354138.78	Картометрический метод	1	-
619	451246.63	1354134.27	Картометрический метод	1	-
620	451263.39	1354128.47	Картометрический метод	1	-
621	451279.50	1354111.07	Картометрический метод	1	-
622	451292.38	1354158.11	Картометрический метод	1	-
623	451296.90	1354165.85	Картометрический метод	1	-
624	451324.61	1354168.42	Картометрический метод	1	-
625	451338.14	1354160.05	Картометрический метод	1	-
626	451354.89	1354152.31	Картометрический метод	1	-
627	451356.18	1354166.49	Картометрический метод	1	-
628	451363.92	1354174.22	Картометрический метод	1	-

629	451376.16	1354165.85	Картометрический метод	1	-
630	451387.12	1354172.29	Картометрический метод	1	-
631	451392.92	1354184.53	Картометрический метод	1	-
632	451407.74	1354197.42	Картометрический метод	1	-
633	451403.87	1354216.76	Картометрический метод	1	-
634	451415.47	1354226.74	Картометрический метод	1	-
635	451432.87	1354240.28	Картометрический метод	1	-
636	451453.49	1354242.21	Картометрический метод	1	-
637	451463.80	1354247.37	Картометрический метод	1	-
638	451472.18	1354257.68	Картометрический метод	1	-
639	451477.98	1354264.12	Картометрический метод	1	-
640	451487.65	1354264.12	Картометрический метод	1	-
641	451494.74	1354257.03	Картометрический метод	1	-
642	451499.25	1354247.37	Картометрический метод	1	-
643	451503.11	1354232.54	Картометрический метод	1	-
644	451516.00	1354215.15	Картометрический метод	1	-
645	451526.31	1354197.75	Картометрический метод	1	-
646	451541.78	1354187.43	Картометрический метод	1	-
647	451558.53	1354181.63	Картометрический метод	1	-
648	451562.40	1354186.79	Картометрический метод	1	-

649	451563.05	1354194.52	Картометрический метод	1	-
650	451557.25	1354202.90	Картометрический метод	1	-
651	451541.13	1354213.86	Картометрический метод	1	-
652	451521.80	1354234.48	Картометрический метод	1	-
653	451513.42	1354246.72	Картометрический метод	1	-
654	451518.58	1354257.03	Картометрический метод	1	-
655	451541.78	1354273.14	Картометрический метод	1	-
656	451558.53	1354291.83	Картометрический метод	1	-
657	451554.67	1354306.01	Картометрический метод	1	-
658	451543.07	1354306.01	Картометрический метод	1	-
659	451534.05	1354300.85	Картометрический метод	1	-
660	451515.36	1354285.39	Картометрический метод	1	-
661	451503.76	1354284.10	Картометрический метод	1	-
662	451496.02	1354293.12	Картометрический метод	1	-
663	451498.60	1354302.79	Картометрический метод	1	-
664	451514.71	1354322.12	Картометрический метод	1	-
665	451534.69	1354338.23	Картометрический метод	1	-
666	451553.38	1354339.52	Картометрический метод	1	-
667	451565.62	1354329.21	Картометрический метод	1	-
668	451581.09	1354324.70	Картометрический метод	1	-

669	451593.98	1354329.21	Картометрический метод	1	-
670	451613.96	1354336.30	Картометрический метод	1	-
671	451626.84	1354338.88	Картометрический метод	1	-
672	451630.71	1354330.50	Картометрический метод	1	-
673	451630.07	1354316.97	Картометрический метод	1	-
674	451625.55	1354303.43	Картометрический метод	1	-
675	451643.15	1354302.02	Картометрический метод	1	-
676	451643.04	1354303.27	Картометрический метод	1	-
677	451644.89	1354303.43	Картометрический метод	1	-
678	451656.21	1354375.02	Картометрический метод	1	-
679	451550.65	1354393.02	Картометрический метод	1	-
680	451478.91	1354407.37	Картометрический метод	1	-
681	451287.78	1354433.60	Картометрический метод	1	-
682	451266.75	1354436.18	Картометрический метод	1	-
683	451262.49	1354436.89	Картометрический метод	1	-
684	451184.71	1354448.99	Картометрический метод	1	-
685	450993.71	1354491.87	Картометрический метод	1	-
686	450983.19	1354495.55	Картометрический метод	1	-
687	450902.27	1354514.81	Картометрический метод	1	-
688	450797.30	1354537.23	Картометрический метод	1	-

689	450715.10	1354563.94	Картометрический метод	1	-
690	450635.37	1354588.86	Картометрический метод	1	-
691	450558.61	1354612.71	Картометрический метод	1	-
692	450490.66	1354643.03	Картометрический метод	1	-
693	450430.65	1354670.58	Картометрический метод	1	-
582	450347.40	1354698.67	Картометрический метод	1	-
694	450689.12	1354501.23	Картометрический метод	1	-
695	450665.51	1354497.85	Картометрический метод	1	-
696	450672.26	1354489.42	Картометрический метод	1	-
697	450678.16	1354480.14	Картометрический метод	1	-
698	450679.01	1354469.18	Картометрический метод	1	-
699	450673.10	1354461.59	Картометрический метод	1	-
700	450660.45	1354461.59	Картометрический метод	1	-
701	450650.33	1354449.79	Картометрический метод	1	-
702	450645.27	1354429.55	Картометрический метод	1	-
703	450641.90	1354421.96	Картометрический метод	1	-
704	450641.06	1354397.50	Картометрический метод	1	-
705	450644.43	1354359.56	Картометрический метод	1	-
706	450654.55	1354342.69	Картометрический метод	1	-
707	450684.91	1354324.98	Картометрический метод	1	-

708	450720.33	1354303.90	Картометрический метод	1	-
709	450747.31	1354289.56	Картометрический метод	1	-
710	450773.45	1354285.35	Картометрический метод	1	-
711	450849.35	1354252.46	Картометрический метод	1	-
712	450916.81	1354218.73	Картометрический метод	1	-
713	450951.38	1354205.24	Картометрический метод	1	-
714	451047.52	1354163.91	Картометрический метод	1	-
715	451074.50	1354158.86	Картометрический метод	1	-
716	451087.15	1354171.93	Картометрический метод	1	-
717	451095.59	1354201.44	Картометрический метод	1	-
718	451097.27	1354239.39	Картометрический метод	1	-
719	451095.59	1354271.43	Картометрический метод	1	-
720	451092.21	1354302.63	Картометрический метод	1	-
721	451079.56	1354322.03	Картометрический метод	1	-
722	451050.89	1354338.05	Картометрический метод	1	-
723	451004.51	1354354.07	Картометрический метод	1	-
724	450980.90	1354368.41	Картометрический метод	1	-
725	450936.11	1354382.59	Картометрический метод	1	-
726	450930.30	1354384.43	Картометрический метод	1	-
727	450903.32	1354391.18	Картометрический метод	1	-

728	450900.79	1354409.73	Картометрический метод	1	-
729	450894.04	1354426.60	Картометрический метод	1	-
730	450754.06	1354480.99	Картометрический метод	1	-
731	450719.48	1354495.32	Картометрический метод	1	-
694	450689.12	1354501.23	Картометрический метод	1	-
Часть 4					
732	449993.67	1354719.20	Картометрический метод	1	-
733	449979.29	1354686.16	Картометрический метод	1	-
734	449955.62	1354625.93	Картометрический метод	1	-
735	449922.07	1354547.63	Картометрический метод	1	-
736	450018.11	1354498.39	Картометрический метод	1	-
737	450114.66	1354448.88	Картометрический метод	1	-
738	450191.28	1354618.18	Картометрический метод	1	-
739	450118.90	1354655.97	Картометрический метод	1	-
740	450065.05	1354684.09	Картометрический метод	1	-
732	449993.67	1354719.20	Картометрический метод	1	-
Раздел 3					
Сведения о местоположении измененных (уточненных) границ объекта					
1. Система координат -					
2. Сведения о характерных точках границ объекта					
Обозначение характерных точек границ	Существующие координаты, м	Измененные (уточненные) координаты, м	Метод определения координат характерной	Средняя квадратическая погрешность положения	Описание обозначения точки на местности

	X	Y	X	Y	точки	характерной точки (Mt), м	(при наличии)
1	2	3	4	5	6	7	8
-	-	-	-	-	-	-	
3. Сведения о характерных точках части (частей) границы объекта							
Обозначение характерных точек части границы	Существующие координаты, м		Измененные (уточненные) координаты, м		Метод определения координат характерной точки	Средняя квадратическая погрешность положения характерной точки (Mt), м	Описание обозначения точки на местности (при наличии)
	X	Y	X	Y			
1	2	3	4	5	6	7	8
-	-	-	-	-	-	-	
ТЕКСТОВОЕ ОПИСАНИЕ							
местоположения границ населенных пунктов, территориальных зон							
Прохождение границы			Описание прохождения границы				
от точки	до точки						
1	2		3				
-	-		-				

Приложение 2
к генеральному плану
сельского поселения Кривецкий сельсовет
Добровского муниципального района
Липецкой области

ГРАФИЧЕСКОЕ ОПИСАНИЕ					
местоположения границ населенных пунктов, территориальных зон, особо охраняемых природных территорий, зон с особыми условиями использования территории					
деревня Леденевка					
(наименование объекта, местоположение границ которого описано (далее - объект))					
Раздел 1					
Сведения об объекте					
№ п/п	Характеристики объекта			Описание характеристик	
1	2			3	
1.	Местоположение объекта			Липецкая область, Добровский муниципальный район, сельское поселение Кривецкий сельсовет, деревня Леденевка	
2.	Площадь объекта +/- величина погрешности определения площади (Р +/- Дельта Р)			490762 +/- 2452 м ²	
3.	Иные характеристики объекта			-	
Раздел 2					
Сведения о местоположении границ объекта					
1. Система координат МСК-48, зона 1					
2. Сведения о характерных точках границ объекта					
Обозначение характерных точек границ	Координаты, м		Метод определения координат характерной точки	Средняя квадратическая погрешность положения характерной точки (Mt), м	Описание обозначения точки на местности (при наличии)
	X	Y			
1	2	3	4	5	6
-	-	-	-	-	

3. Сведения о характерных точках части (частей) границы объекта					
Обозначение характерных точек части границы	Координаты, м		Метод определения координат характерной точки	Средняя квадратическая погрешность положения характерной точки (Mt), м	Описание обозначения точки на местности (при наличии)
	X	Y			
1	2	3	4	5	6
Часть 1					
1	447104.16	1355543.84	Картометрически й метод	1	-
2	447023.24	1355588.01	Картометрически й метод	1	-
3	446849.96	1355674.26	Картометрически й метод	1	-
4	446794.74	1355693.00	Картометрически й метод	1	-
5	446729.24	1355663.50	Картометрически й метод	1	-
6	446591.22	1355756.00	Картометрически й метод	1	-
7	446610.96	1355844.63	Картометрически й метод	1	-
8	446465.77	1355902.28	Картометрически й метод	1	-
9	446454.46	1355724.09	Картометрически й метод	1	-
10	446448.56	1355667.46	Картометрически й метод	1	-
11	446412.59	1355059.43	Картометрически й метод	1	-
12	446510.32	1355063.38	Картометрически й метод	1	-
13	446634.49	1355068.94	Картометрически й метод	1	-
14	446643.01	1355069.79	Картометрически й метод	1	-
15	446654.06	1355071.86	Картометрически й метод	1	-
16	446682.63	1355078.79	Картометрически й метод	1	-

17	446747.78	1355097.94	Картометрический метод	1	-
18	446836.28	1355124.86	Картометрический метод	1	-
19	446931.54	1355152.13	Картометрический метод	1	-
20	446987.68	1355178.60	Картометрический метод	1	-
21	446984.00	1355190.75	Картометрический метод	1	-
22	447008.47	1355214.66	Картометрический метод	1	-
23	447073.20	1355292.29	Картометрический метод	1	-
24	447080.23	1355310.30	Картометрический метод	1	-
25	447092.36	1355319.45	Картометрический метод	1	-
26	447107.70	1355317.15	Картометрический метод	1	-
27	447122.46	1355348.47	Картометрический метод	1	-
28	447115.75	1355350.57	Картометрический метод	1	-
29	447129.54	1355363.16	Картометрический метод	1	-
30	447138.82	1355382.50	Картометрический метод	1	-
31	447181.45	1355430.97	Картометрический метод	1	-
32	447156.66	1355455.46	Картометрический метод	1	-
33	447146.85	1355460.73	Картометрический метод	1	-
34	447138.67	1355465.63	Картометрический метод	1	-
1	447104.16	1355543.84	Картометрический метод	1	-
Часть 2					
35	446390.15	1355599.44	Картометрический метод	1	-

			й метод		
36	446386.56	1355597.74	Картометрический метод	1	-
37	446378.84	1355566.21	Картометрический метод	1	-
38	446335.25	1355570.65	Картометрический метод	1	-
39	446312.40	1355552.26	Картометрический метод	1	-
40	446305.53	1355536.79	Картометрический метод	1	-
41	446306.97	1355528.79	Картометрический метод	1	-
42	446308.91	1355511.99	Картометрический метод	1	-
43	446319.17	1355503.84	Картометрический метод	1	-
44	446329.19	1355507.18	Картометрический метод	1	-
45	446345.75	1355528.15	Картометрический метод	1	-
46	446370.12	1355529.73	Картометрический метод	1	-
47	446380.97	1355522.21	Картометрический метод	1	-
48	446391.83	1355507.18	Картометрический метод	1	-
49	446369.28	1355492.15	Картометрический метод	1	-
50	446355.08	1355467.09	Картометрический метод	1	-
51	446346.72	1355453.17	Картометрический метод	1	-
52	446305.81	1355466.26	Картометрический метод	1	-
53	446266.56	1355477.95	Картометрический метод	1	-
54	446254.03	1355471.27	Картометрический метод	1	-
55	446254.86	1355458.74	Картометрический метод	1	-

			й метод		
56	446270.73	1355434.52	Картометрический метод	1	-
57	446269.06	1355411.97	Картометрический метод	1	-
58	446273.36	1355412.78	Картометрический метод	1	-
59	446288.87	1355420.21	Картометрический метод	1	-
60	446328.46	1355429.14	Картометрический метод	1	-
61	446329.99	1355414.63	Картометрический метод	1	-
62	446330.56	1355409.22	Картометрический метод	1	-
63	446325.71	1355381.11	Картометрический метод	1	-
64	446331.20	1355356.87	Картометрический метод	1	-
65	446315.00	1355319.27	Картометрический метод	1	-
66	446286.60	1355304.24	Картометрический метод	1	-
67	446224.49	1355294.02	Картометрический метод	1	-
68	446216.08	1355223.80	Картометрический метод	1	-
69	446227.05	1355221.56	Картометрический метод	1	-
70	446235.95	1355223.70	Картометрический метод	1	-
71	446188.19	1354953.90	Картометрический метод	1	-
72	446274.26	1354930.49	Картометрический метод	1	-
73	446339.43	1354900.54	Картометрический метод	1	-
74	446390.72	1354997.99	Картометрический метод	1	-
75	446397.38	1355039.40	Картометрический метод	1	-

ТЕКСТОВОЕ ОПИСАНИЕ		
местоположения границ населенных пунктов, территориальных зон		
Прохождение границы		Описание прохождения границы
от точки	до точки	
1	2	3
-	-	-

Приложение 3
к генеральному плану
сельского поселения Кривецкий сельсовет
Добровского муниципального района
Липецкой области

ГРАФИЧЕСКОЕ ОПИСАНИЕ					
местоположения границ населенных пунктов, территориальных зон, особо охраняемых природных территорий, зон с особыми условиями использования территории					
деревня Верещагино					
(наименование объекта, местоположение границ которого описано (далее - объект))					
Раздел 1					
Сведения об объекте					
№ п/п	Характеристики объекта			Описание характеристик	
1	2			3	
1.	Местоположение объекта			Липецкая область, Добровский муниципальный район, сельское поселение Кривецкий сельсовет, деревня Верещагино	
2.	Площадь объекта +/- величина погрешности определения площади (P +/- Дельта P)			194627 +/- 1544 м ²	
3.	Иные характеристики объекта			-	
Раздел 2					
Сведения о местоположении границ объекта					
1. Система координат МСК-48, зона 1					
2. Сведения о характерных точках границ объекта					
Обозначение характерных точек границ	Координаты, м		Метод определения координат характерной точки	Средняя квадратическая погрешность положения характерной точки (Mt), м	Описание обозначения точки на местности (при наличии)
	X	Y			
1	2	3	4	5	6
-	-	-	-	-	

3. Сведения о характерных точках части (частей) границы объекта					
Обозначение характерных точек части границы	Координаты, м		Метод определения координат характерной точки	Средняя квадратическая погрешность положения характерной точки (Mt), м	Описание обозначения точки на местности (при наличии)
	X	Y			
1	2	3	4	5	6
Часть 1					
1	446166.65	1354052.28	Картометрически й метод	1	-
2	446208.80	1354082.40	Картометрически й метод	1	-
3	446233.52	1354094.62	Картометрически й метод	1	-
4	446325.27	1354048.49	Картометрически й метод	1	-
5	446370.27	1354064.49	Картометрически й метод	1	-
6	446389.27	1354125.49	Картометрически й метод	1	-
7	446401.27	1354285.49	Картометрически й метод	1	-
8	446409.27	1354344.49	Картометрически й метод	1	-
9	446415.94	1354385.54	Картометрически й метод	1	-
10	446422.27	1354424.49	Картометрически й метод	1	-
11	446289.19	1354527.20	Картометрически й метод	1	-
12	446260.26	1354564.49	Картометрически й метод	1	-
13	446239.11	1354584.62	Картометрически й метод	1	-
14	446218.90	1354603.85	Картометрически й метод	1	-
15	446202.26	1354619.67	Картометрически й метод	1	-
16	446184.14	1354586.36	Картометрически й метод	1	-

17	446180.43	1354555.44	Картометрический метод	1	-
18	446175.24	1354322.39	Картометрический метод	1	-
19	446160.85	1354267.99	Картометрический метод	1	-
20	446104.13	1354168.89	Картометрический метод	1	-
21	446090.90	1354143.27	Картометрический метод	1	-
22	446066.58	1354098.36	Картометрический метод	1	-
1	446166.65	1354052.28	Картометрический метод	1	-
Часть 2					
23	445995.58	1354258.85	Картометрический метод	1	-
24	445993.97	1354258.17	Картометрический метод	1	-
25	445970.27	1354244.48	Картометрический метод	1	-
26	446038.02	1354440.43	Картометрический метод	1	-
27	446088.18	1354483.16	Картометрический метод	1	-
28	446163.76	1354697.81	Картометрический метод	1	-
29	446137.60	1354707.34	Картометрический метод	1	-
30	445770.17	1353876.52	Картометрический метод	1	-
31	445866.81	1353831.10	Картометрический метод	1	-
32	445873.76	1353832.68	Картометрический метод	1	-
33	445952.16	1353988.78	Картометрический метод	1	-
34	445943.91	1353996.03	Картометрический метод	1	-
35	445935.96	1354014.19	Картометрический метод	1	-

			й метод		
36	445937.27	1354027.13	Картометрический метод	1	-
37	445946.76	1354039.47	Картометрический метод	1	-
38	445959.70	1354041.96	Картометрический метод	1	-
39	445974.41	1354036.03	Картометрический метод	1	-
40	445975.11	1354034.47	Картометрический метод	1	-
41	446010.27	1354104.48	Картометрический метод	1	-
42	446054.02	1354110.74	Картометрический метод	1	-
43	446104.06	1354197.29	Картометрический метод	1	-
44	446092.66	1354202.30	Картометрический метод	1	-
45	446093.72	1354242.99	Картометрический метод	1	-
46	446122.09	1354228.97	Картометрический метод	1	-
47	446134.32	1354250.40	Картометрический метод	1	-
48	446109.70	1354261.16	Картометрический метод	1	-
49	446081.25	1354271.65	Картометрический метод	1	-
50	446011.60	1354300.47	Картометрический метод	1	-
23	445995.58	1354258.85	Картометрический метод	1	-
Раздел 3					
Сведения о местоположении измененных (уточненных) границ объекта					
1. Система координат -					
2. Сведения о характерных точках границ объекта					

Обозначение характерных точек границ	Существующие координаты, м		Измененные (уточненные) координаты, м		Метод определения координат характерной точки	Средняя квадратическая погрешность положения характерной точки (Mt), м	Описание обозначения точки на местности (при наличии)
	X	Y	X	Y			
1	2	3	4	5	6	7	8
-	-	-	-	-	-	-	
3. Сведения о характерных точках части (частей) границы объекта							
Обозначение характерных точек части границы	Существующие координаты, м		Измененные (уточненные) координаты, м		Метод определения координат характерной точки	Средняя квадратическая погрешность положения характерной точки (Mt), м	Описание обозначения точки на местности (при наличии)
	X	Y	X	Y			
1	2	3	4	5	6	7	8
-	-	-	-	-	-	-	
ТЕКСТОВОЕ ОПИСАНИЕ							
местоположения границ населенных пунктов, территориальных зон							
Прохождение границы			Описание прохождения границы				
от точки	до точки						
1	2		3				
-	-		-				

Приложение 4
к генеральному плану
сельского поселения Кривецкий сельсовет
Добровского муниципального района
Липецкой области

ГРАФИЧЕСКОЕ ОПИСАНИЕ					
местоположения границ населенных пунктов, территориальных зон, особо охраняемых природных территорий, зон с особыми условиями использования территории					
деревня Кувязево					
(наименование объекта, местоположение границ которого описано (далее - объект))					
Раздел 1					
Сведения об объекте					
№ п/п	Характеристики объекта			Описание характеристик	
1	2			3	
1.	Местоположение объекта			Липецкая область, Добровский муниципальный район, сельское поселение Кривецкий сельсовет, деревня Кувязево	
2.	Площадь объекта +/- величина погрешности определения площади (Р +/- Дельта Р)			237797 +/- 1707 м ²	
3.	Иные характеристики объекта			-	
Раздел 2					
Сведения о местоположении границ объекта					
1. Система координат МСК-48, зона 1					
2. Сведения о характерных точках границ объекта					
Обозначение характерных точек границ	Координаты, м		Метод определения координат характерной точки	Средняя квадратическая погрешность положения характерной точки (Mt), м	Описание обозначения точки на местности (при наличии)
	X	Y			
1	2	3	4	5	6
1	447685.93	1358679.11	Картометрически	1	-

			й метод		
2	447620.82	1358633.22	Картометрически й метод	1	-
3	447620.29	1358632.14	Картометрически й метод	1	-
4	447617.09	1358627.40	Картометрически й метод	1	-
5	447612.73	1358622.07	Картометрически й метод	1	-
6	447606.53	1358615.39	Картометрически й метод	1	-
7	447599.76	1358610.55	Картометрически й метод	1	-
8	447595.21	1358608.51	Картометрически й метод	1	-
9	447591.15	1358607.16	Картометрически й метод	1	-
10	447581.74	1358604.15	Картометрически й метод	1	-
11	447568.67	1358597.67	Картометрически й метод	1	-
12	447559.95	1358590.40	Картометрически й метод	1	-
13	447551.15	1358580.72	Картометрически й метод	1	-
14	447546.98	1358575.59	Картометрически й метод	1	-
15	447542.72	1358571.03	Картометрически й метод	1	-
16	447539.86	1358569.08	Картометрически й метод	1	-
17	447535.06	1358565.32	Картометрически й метод	1	-
18	447530.13	1358563.09	Картометрически й метод	1	-
19	447525.10	1358561.16	Картометрически й метод	1	-
20	447519.86	1358559.94	Картометрически й метод	1	-
21	447511.22	1358555.96	Картометрически	1	-

			й метод		
22	447471.82	1358528.19	Картометрически й метод	1	-
23	447470.28	1358521.75	Картометрически й метод	1	-
24	447457.40	1358469.33	Картометрически й метод	1	-
25	447448.18	1358421.86	Картометрически й метод	1	-
26	447434.89	1358361.20	Картометрически й метод	1	-
27	447422.00	1358294.94	Картометрически й метод	1	-
28	447419.67	1358276.49	Картометрически й метод	1	-
29	447623.69	1358269.53	Картометрически й метод	1	-
30	447644.65	1358276.74	Картометрически й метод	1	-
31	447645.37	1358273.15	Картометрически й метод	1	-
32	447644.92	1358237.35	Картометрически й метод	1	-
33	447652.37	1358183.24	Картометрически й метод	1	-
34	447643.75	1358124.88	Картометрически й метод	1	-
35	447641.78	1358097.63	Картометрически й метод	1	-
36	447821.19	1358074.04	Картометрически й метод	1	-
37	447822.67	1358074.19	Картометрически й метод	1	-
38	447850.19	1358077.04	Картометрически й метод	1	-
39	447872.86	1358091.21	Картометрически й метод	1	-
40	447877.96	1358093.56	Картометрически й метод	1	-
41	447947.72	1358138.62	Картометрически	1	-

			й метод		
42	448010.20	1358193.54	Картометрически й метод	1	-
43	448031.19	1358346.54	Картометрически й метод	1	-
44	448040.16	1358422.94	Картометрически й метод	1	-
45	447996.58	1358448.08	Картометрически й метод	1	-
46	447948.19	1358471.04	Картометрически й метод	1	-
47	447874.72	1358506.64	Картометрически й метод	1	-
48	447841.89	1358517.77	Картометрически й метод	1	-
49	447808.68	1358536.04	Картометрически й метод	1	-
50	447807.68	1358572.54	Картометрически й метод	1	-
51	447788.13	1358707.15	Картометрически й метод	1	-
52	447754.13	1358723.26	Картометрически й метод	1	-
1	447685.93	1358679.11	Картометрически й метод	1	-

3. Сведения о характерных точках части (частей) границы объекта

Обозначение характерных точек части границы	Координаты, м		Метод определения координат характерной точки	Средняя квадратическая погрешность положения характерной точки (Mt), м	Описание обозначения точки на местности (при наличии)
	X	Y			
1	2	3	4	5	6
-	-	-	-	-	-

Раздел 3

Сведения о местоположении измененных (уточненных) границ объекта

1. Система координат -

2. Сведения о характерных точках границ объекта

Обозначение характерных точек границ	Существующие координаты, м		Измененные (уточненные) координаты, м		Метод определения координат характерной точки	Средняя квадратическая погрешность положения характерной точки (Mt), м	Описание обозначения точки на местности (при наличии)
	X	Y	X	Y			
1	2	3	4	5	6	7	8
-	-	-	-	-	-	-	
3. Сведения о характерных точках части (частей) границы объекта							
Обозначение характерных точек части границы	Существующие координаты, м		Измененные (уточненные) координаты, м		Метод определения координат характерной точки	Средняя квадратическая погрешность положения характерной точки (Mt), м	Описание обозначения точки на местности (при наличии)
	X	Y	X	Y			
1	2	3	4	5	6	7	8
-	-	-	-	-	-	-	
ТЕКСТОВОЕ ОПИСАНИЕ							
местоположения границ населенных пунктов, территориальных зон							
Прохождение границы			Описание прохождения границы				
от точки	до точки						
1	2		3				
-	-		-				

Приложение 5
к генеральному плану
сельского поселения Кривецкий сельсовет
Добровского муниципального района
Липецкой области

ГРАФИЧЕСКОЕ ОПИСАНИЕ местоположения границ населенных пунктов, территориальных зон, особо охраняемых природных территорий, зон с особыми условиями использования территории					
поселок Кривецкое лесничество					
(наименование объекта, местоположение границ которого описано (далее - объект))					
Раздел 1					
Сведения об объекте					
№ п/п	Характеристики объекта			Описание характеристик	
1	2			3	
1.	Местоположение объекта			Липецкая область, Добровский муниципальный район, сельское поселение Кривецкий сельсовет, поселок Кривецкое лесничество	
2.	Площадь объекта +/- величина погрешности определения площади (P +/- Дельта P)			106599 +/- 1143 м ²	
3.	Иные характеристики объекта			-	
Раздел 2					
Сведения о местоположении границ объекта					
1. Система координат МСК-48, зона 1					
2. Сведения о характерных точках границ объекта					
Обозначение характерных точек границ	Координаты, м		Метод определения координат характерной точки	Средняя квадратическая погрешность положения характерной точки (Mt), м	Описание обозначения точки на местности (при наличии)
	X	Y			
1	2	3	4	5	6
-	-	-	-	-	
3. Сведения о характерных точках части (частей) границы объекта					
Обозначение характерных точек части границы	Координаты, м		Метод определения координат характерной точки	Средняя квадратическая погрешность положения характерной точки (Mt), м	Описание обозначения точки на местности (при наличии)
	X	Y			

1	2	3	4	5	6
Часть 1					
1	453502.46	1353483.31	Картометрический метод	1	-
2	453511.28	1353437.11	Картометрический метод	1	-
3	453438.91	1353416.53	Картометрический метод	1	-
4	453449.19	1353369.64	Картометрический метод	1	-
5	453474.37	1353372.16	Картометрический метод	1	-
6	453501.17	1353370.15	Картометрический метод	1	-
7	453525.12	1353356.41	Картометрический метод	1	-
8	453538.12	1353308.66	Картометрический метод	1	-
9	453523.91	1353288.03	Картометрический метод	1	-
10	453514.13	1353266.22	Картометрический метод	1	-
11	453520.37	1353212.41	Картометрический метод	1	-
12	453538.12	1353191.91	Картометрический метод	1	-
13	453591.62	1353194.91	Картометрический метод	1	-
14	453592.13	1353208.63	Картометрический метод	1	-
15	453600.07	1353209.35	Картометрический метод	1	-
16	453602.06	1353188.41	Картометрический метод	1	-
17	453628.37	1353194.15	Картометрический метод	1	-
18	453648.44	1353198.52	Картометрический метод	1	-
19	453660.62	1353207.88	Картометрический метод	1	-
20	453699.37	1353237.66	Картометрический метод	1	-
21	453747.16	1353248.33	Картометрический метод	1	-
22	453751.85	1353247.07	Картометрический метод	1	-
23	453762.14	1353220.36	Картометрический метод	1	-
24	453857.61	1353238.22	Картометрический метод	1	-
25	453856.88	1353247.79	Картометрический метод	1	-

26	453858.42	1353332.52	Картометрический метод	1	-
27	453857.57	1353350.00	Картометрический метод	1	-
28	453857.00	1353354.30	Картометрический метод	1	-
29	453821.38	1353336.05	Картометрический метод	1	-
30	453776.37	1353352.90	Картометрический метод	1	-
31	453705.42	1353421.88	Картометрический метод	1	-
32	453670.01	1353445.27	Картометрический метод	1	-
33	453633.87	1353461.66	Картометрический метод	1	-
34	453551.69	1353485.07	Картометрический метод	1	-
35	453501.13	1353504.21	Картометрический метод	1	-
36	453491.74	1353506.55	Картометрический метод	1	-
1	453502.46	1353483.31	Картометрический метод	1	-
Часть 2					
37	453574.50	1353686.80	Картометрический метод	1	-
38	453584.95	1353685.85	Картометрический метод	1	-
39	453614.41	1353684.71	Картометрический метод	1	-
40	453671.72	1353674.52	Картометрический метод	1	-
41	453668.65	1353637.07	Картометрический метод	1	-
42	453667.85	1353582.41	Картометрический метод	1	-
43	453676.33	1353511.03	Картометрический метод	1	-
44	453703.28	1353489.72	Картометрический метод	1	-
45	453716.78	1353436.30	Картометрический метод	1	-
46	453678.51	1353461.42	Картометрический метод	1	-
47	453640.15	1353478.91	Картометрический метод	1	-
48	453571.93	1353497.50	Картометрический метод	1	-
49	453549.13	1353504.63	Картометрический метод	1	-
50	453506.77	1353521.66	Картометрический метод	1	-

51	453463.14	1353532.55	Картометрический метод	1	-
52	453462.24	1353532.58	Картометрический метод	1	-
53	453462.47	1353535.91	Картометрический метод	1	-
54	453452.31	1353536.93	Картометрический метод	1	-
55	453450.00	1353548.27	Картометрический метод	1	-
56	453452.30	1353581.64	Картометрический метод	1	-
57	453452.74	1353584.89	Картометрический метод	1	-
58	453461.60	1353596.24	Картометрический метод	1	-
59	453466.80	1353595.82	Картометрический метод	1	-
60	453466.86	1353596.67	Картометрический метод	1	-
61	453523.63	1353593.52	Картометрический метод	1	-
62	453531.29	1353616.40	Картометрический метод	1	-
63	453539.70	1353650.14	Картометрический метод	1	-
64	453559.25	1353670.46	Картометрический метод	1	-
65	453575.36	1353680.11	Картометрический метод	1	-
37	453574.50	1353686.80	Картометрический метод	1	-
Раздел 3					
Сведения о местоположении измененных (уточненных) границ объекта					
1. Система координат -					
2. Сведения о характерных точках границ объекта					

Обозначение характерных точек границ	Существующие координаты, м		Измененные (уточненные) координаты, м		Метод определения координат характерной точки	Средняя квадратическая погрешность положения характерной точки (Mt), м	Описание обозначения точки на местности (при наличии)
	X	Y	X	Y			
1	2	3	4	5	6	7	8
-	-	-	-	-	-	-	-
3. Сведения о характерных точках части (частей) границы объекта							
Обозначение характерных точек части границы	Существующие координаты, м		Измененные (уточненные) координаты, м		Метод определения координат характерной точки	Средняя квадратическая погрешность положения характерной точки (Mt), м	Описание обозначения точки на местности (при наличии)
	X	Y	X	Y			
1	2	3	4	5	6	7	8
-	-	-	-	-	-	-	-
ТЕКСТОВОЕ ОПИСАНИЕ местоположения границ населенных пунктов, территориальных зон							
Прохождение границы		Описание прохождения границы					
от точки	до точки						
1	2	3					
-	-	-					

Приложение 6
к генеральному плану
сельского поселения Кривецкий сельсовет
Добровского муниципального района
Липецкой области

ГРАФИЧЕСКОЕ ОПИСАНИЕ местоположения границ населенных пунктов, территориальных зон, особо охраняемых природных территорий, зон с особыми условиями использования территории					
кордон Тростоватский					
(наименование объекта, местоположение границ которого описано (далее - объект))					
Раздел 1					
Сведения об объекте					
№ п/п	Характеристики объекта			Описание характеристик	
1	2			3	
1.	Местоположение объекта			Липецкая область, Добровский муниципальный район, сельское поселение Кривецкий сельсовет, кордон Тростоватский	
2.	Площадь объекта +/- величина погрешности определения площади (Р +/- Дельта Р)			118466 +/- 1205 м ²	
3.	Иные характеристики объекта			-	
Раздел 2					
Сведения о местоположении границ объекта					
1. Система координат МСК-48, зона 1					
2. Сведения о характерных точках границ объекта					
Обозначение характерных точек границ	Координаты, м		Метод определения координат характерной точки	Средняя квадратическая погрешность положения характерной точки (Mt), м	Описание обозначения точки на местности (при наличии)
	X	Y			
1	2	3	4	5	6
1	452278.60	1353582.18	Картометрический метод	1	-
2	452274.19	1353611.93	Картометрический метод	1	-
3	452252.16	1353615.23	Картометрический метод	1	-
4	452250.16	1353623.65	Картометрический метод	1	-

5	452196.40	1353612.64	Картометрический метод	1	-
6	452145.54	1353636.21	Картометрический метод	1	-
7	452085.40	1353669.54	Картометрический метод	1	-
8	452075.92	1353676.54	Картометрический метод	1	-
9	452004.27	1353736.19	Картометрический метод	1	-
10	452060.61	1353705.36	Картометрический метод	1	-
11	452097.83	1353782.88	Картометрический метод	1	-
12	452000.27	1353834.08	Картометрический метод	1	-
13	452046.46	1353898.64	Картометрический метод	1	-
14	451922.55	1354007.26	Картометрический метод	1	-
15	451902.38	1353979.17	Картометрический метод	1	-
16	451855.07	1353916.92	Картометрический метод	1	-
17	451830.29	1353934.09	Картометрический метод	1	-
18	451817.02	1353898.11	Картометрический метод	1	-
19	451813.97	1353900.65	Картометрический метод	1	-
20	451810.48	1353886.31	Картометрический метод	1	-
21	451807.14	1353874.72	Картометрический метод	1	-
22	451811.72	1353864.78	Картометрический метод	1	-
23	451811.54	1353863.66	Картометрический метод	1	-
24	451819.91	1353841.45	Картометрический метод	1	-
25	451817.90	1353828.21	Картометрический метод	1	-
26	451809.52	1353823.74	Картометрический метод	1	-
27	451781.24	1353822.69	Картометрический метод	1	-
28	451788.29	1353846.91	Картометрический метод	1	-
29	451790.07	1353854.22	Картометрический метод	1	-
30	451791.69	1353860.86	Картометрический метод	1	-

31	451794.49	1353872.31	Картометрический метод	1	-
32	451799.50	1353895.24	Картометрический метод	1	-
33	451799.84	1353896.78	Картометрический метод	1	-
34	451806.92	1353928.28	Картометрический метод	1	-
35	451811.66	1353953.55	Картометрический метод	1	-
36	451813.22	1353962.60	Картометрический метод	1	-
37	451817.79	1353991.81	Картометрический метод	1	-
38	451821.45	1354000.27	Картометрический метод	1	-
39	451828.44	1354016.44	Картометрический метод	1	-
40	451834.76	1354026.76	Картометрический метод	1	-
41	451853.07	1354048.40	Картометрический метод	1	-
42	451836.10	1354053.06	Картометрический метод	1	-
43	451823.11	1354052.06	Картометрический метод	1	-
44	451815.46	1354047.40	Картометрический метод	1	-
45	451808.80	1354026.09	Картометрический метод	1	-
46	451796.15	1354017.11	Картометрический метод	1	-
47	451789.93	1354014.96	Картометрический метод	1	-
48	451778.18	1354007.12	Картометрический метод	1	-
49	451784.83	1353997.47	Картометрический метод	1	-
50	451785.50	1353990.81	Картометрический метод	1	-
51	451784.17	1353981.49	Картометрический метод	1	-
52	451767.23	1353978.88	Картометрический метод	1	-
53	451769.19	1353963.52	Картометрический метод	1	-
54	451763.20	1353931.56	Картометрический метод	1	-
55	451761.52	1353921.91	Картометрический метод	1	-
56	451761.87	1353915.15	Картометрический метод	1	-

57	451762.24	1353907.99	Картометрический метод	1	-
58	451763.20	1353889.29	Картометрический метод	1	-
59	451749.88	1353869.65	Картометрический метод	1	-
60	451728.84	1353867.42	Картометрический метод	1	-
61	451727.91	1353867.32	Картометрический метод	1	-
62	451711.44	1353873.96	Картометрический метод	1	-
63	451708.94	1353874.97	Картометрический метод	1	-
64	451701.28	1353867.32	Картометрический метод	1	-
65	451697.29	1353832.03	Картометрический метод	1	-
66	451696.60	1353811.99	Картометрический метод	1	-
67	451696.20	1353800.47	Картометрический метод	1	-
68	451695.96	1353793.42	Картометрический метод	1	-
69	451691.59	1353770.61	Картометрический метод	1	-
70	451691.30	1353769.12	Картометрический метод	1	-
71	451692.97	1353759.57	Картометрический метод	1	-
72	451694.63	1353750.15	Картометрический метод	1	-
73	451704.95	1353732.16	Картометрический метод	1	-
74	451726.92	1353722.19	Картометрический метод	1	-
75	451746.55	1353715.53	Картометрический метод	1	-
76	451756.42	1353744.55	Картометрический метод	1	-
77	451757.65	1353748.18	Картометрический метод	1	-
78	451770.89	1353787.11	Картометрический метод	1	-
79	451779.78	1353817.67	Картометрический метод	1	-
80	451824.05	1353771.78	Картометрический метод	1	-
81	451844.16	1353741.05	Картометрический метод	1	-
82	451871.54	1353668.42	Картометрический метод	1	-

83	451816.10	1353610.01	Картометрический метод	1	-
84	451836.49	1353597.31	Картометрический метод	1	-
85	451839.37	1353595.66	Картометрический метод	1	-
86	451872.24	1353584.97	Картометрический метод	1	-
87	451888.50	1353579.68	Картометрический метод	1	-
88	451893.38	1353578.09	Картометрический метод	1	-
89	451923.54	1353568.28	Картометрический метод	1	-
90	451935.59	1353563.55	Картометрический метод	1	-
91	451949.45	1353563.45	Картометрический метод	1	-
92	451972.68	1353563.28	Картометрический метод	1	-
93	451989.42	1353563.16	Картометрический метод	1	-
94	452019.35	1353562.16	Картометрический метод	1	-
95	452039.72	1353561.49	Картометрический метод	1	-
96	452103.89	1353559.35	Картометрический метод	1	-
97	452126.90	1353563.19	Картометрический метод	1	-
98	452213.78	1353563.01	Картометрический метод	1	-
99	452217.36	1353571.61	Картометрический метод	1	-
100	452238.94	1353576.68	Картометрический метод	1	-
1	452278.60	1353582.18	Картометрический метод	1	-

3. Сведения о характерных точках части (частей) границы объекта

Обозначение характерных точек части границы	Координаты, м		Метод определения координат характерной точки	Средняя квадратическая погрешность положения характерной точки (Mt), м	Описание обозначения точки на местности (при наличии)
	X	Y			
1	2	3	4	5	6
-	-	-	-	-	-

Раздел 3

Сведения о местоположении измененных (уточненных) границ объекта

1. Система координат -							
2. Сведения о характерных точках границ объекта							
Обозначение характерных точек границ	Существующие координаты, м		Измененные (уточненные) координаты, м		Метод определения координат характерной точки	Средняя квадратическая погрешность положения характерной точки (Mt), м	Описание обозначения точки на местности (при наличии)
	X	Y	X	Y			
1	2	3	4	5	6	7	8
-	-	-	-	-	-	-	
3. Сведения о характерных точках части (частей) границы объекта							
Обозначение характерных точек части границы	Существующие координаты, м		Измененные (уточненные) координаты, м		Метод определения координат характерной точки	Средняя квадратическая погрешность положения характерной точки (Mt), м	Описание обозначения точки на местности (при наличии)
	X	Y	X	Y			
1	2	3	4	5	6	7	8
-	-	-	-	-	-	-	
ТЕКСТОВОЕ ОПИСАНИЕ местоположения границ населенных пунктов, территориальных зон							
Прохождение границы		Описание прохождения границы					
от точки	до точки						
1	2	3					
-	-	-					