



УПРАВЛЕНИЕ СТРОИТЕЛЬСТВА И АРХИТЕКТУРЫ ЛИПЕЦКОЙ ОБЛАСТИ

ПРИКАЗ

« 18 » _____ 09 _____ 2023 г.

№ 274

г. Липецк

О внесении изменений в приказ управления строительства и архитектуры Липецкой области от 16.01.2023 № 3 «О принятии решения об утверждении генерального плана сельского поселения Захаровский сельсовет Воловского муниципального района Липецкой области»

На основании уведомлений о невозможности внесения в Единый государственный реестр недвижимости сведений в порядке межведомственного информационного взаимодействия от 17.02.2023 № КУВД-001/2023-3452887, 17.05.2023 № КУВД-001/2023-18597605, в целях устранения пересечений границ населенных пунктов с земельными участками и технической корректировкой границ функциональных зон, в соответствии с приказом Росреестра от 26.07.2022 № П/0292 «Об установлении формы графического описания местоположения границ населенных пунктов, территориальных зон, особо охраняемых природных территорий, зон с особыми условиями использования территории, формы текстового описания местоположения границ населенных пунктов, территориальных зон, требований к точности определения координат характерных точек границ населенных пунктов, территориальных зон, особо охраняемых природных территорий, зон с особыми условиями использования территории, формату электронного документа, содержащего сведения о границах населенных пунктов, территориальных зон, особо охраняемых природных территорий, зон с особыми условиями использования территории»,

ПРИКАЗЫВАЮ:

1. Внести в приложение к приказу управления строительства и архитектуры Липецкой области от 16.01.2023 № 3 «О принятии решения об утверждении генерального плана сельского поселения Захаровский сельсовет Воловского муниципального района Липецкой области» следующие изменения:

1.1. В подразделе 2 раздела I «Положение о территориальном планировании»:

а) таблицу 2.1 «Параметры функциональных зон» изложить в следующей редакции:

«Параметры функциональных зон

Таблица 2.1

№ п/п	Наименование функциональной зоны	Параметры функциональной зоны	Площадь, га
1.	Зона застройки индивидуальными жилыми домами	1. Коэффициент застройки — 0,3 2. Коэффициент плотности застройки — 0,6	463,6
2.	Многофункциональная общественно-деловая зона	Параметры функциональных зон, относящихся к территориям нежилого назначения данного типа, определяются исходя из ситуации и в зависимости от размещаемого объекта. В отношении территорий нежилого назначения требуется достаточно высокая степень детализации данных о размещаемом объекте. В связи с этим, в отношении территорий нежилого назначения, осуществляется ситуативное проектирование — с учетом нормативных и санитарно-гигиенических требований, предъявляемых к конкретному объекту	0,2
3.	Зона специализированной общественной застройки	Параметры функциональных зон, относящихся к территориям нежилого назначения данного типа, определяются исходя из ситуации и в зависимости от размещаемого объекта. В отношении территорий нежилого назначения требуется достаточно высокая степень детализации данных о размещаемом объекте. В связи с этим, в отношении территорий нежилого назначения, осуществляется ситуативное проектирование — с учетом нормативных и санитарно-гигиенических требований, предъявляемых к конкретному объекту	8,2
4.	Зоны рекреационного назначения	Параметры функциональных зон, относящихся к территориям нежилого назначения данного типа, определяются исходя из ситуации и в зависимости от размещаемого объекта. В отношении территорий нежилого назначения требуется достаточно высокая степень детализации данных о размещаемом объекте. В связи с этим, в отношении территорий нежилого назначения, осуществляется ситуативное проектирование — с учетом нормативных и санитарно-гигиенических требований, предъявляемых к конкретному объекту	127,9
5.	Зона озелененных территорий общего пользования (лесопарки, парки, сады, скверы,	Параметры функциональных зон, относящихся к территориям нежилого назначения данного типа, определяются исходя из ситуации и в зависимости от размещаемого объекта. В отношении территорий нежилого назначения требуется достаточно высокая	1,5

	бульвары, городские леса)	степень детализации данных о размещаемом объекте. В связи с этим, в отношении территорий нежилого назначения, осуществляется ситуативное проектирование — с учетом нормативных и санитарно-гигиенических требований, предъявляемых к конкретному объекту	
6.	Производственная зона	Параметры функциональных зон, относящихся к территориям нежилого назначения данного типа, определяются исходя из ситуации и в зависимости от размещаемого объекта. В отношении территорий нежилого назначения требуется достаточно высокая степень детализации данных о размещаемом объекте. В связи с этим, в отношении территорий нежилого назначения, осуществляется ситуативное проектирование — с учетом нормативных и санитарно-гигиенических требований, предъявляемых к конкретному объекту	0,5
7.	Зона инженерной инфраструктуры	Параметры функциональных зон, относящихся к территориям нежилого назначения данного типа, определяются исходя из ситуации и в зависимости от размещаемого объекта. В отношении территорий нежилого назначения требуется достаточно высокая степень детализации данных о размещаемом объекте. В связи с этим, в отношении территорий нежилого назначения, осуществляется ситуативное проектирование — с учетом нормативных и санитарно-гигиенических требований, предъявляемых к конкретному объекту	4,7
8.	Зона сельскохозяйственных угодий	Параметры функциональных зон, относящихся к территориям нежилого назначения данного типа, определяются исходя из ситуации и в зависимости от размещаемого объекта. В отношении территорий нежилого назначения требуется достаточно высокая степень детализации данных о размещаемом объекте. В связи с этим, в отношении территорий нежилого назначения, осуществляется ситуативное проектирование — с учетом нормативных и санитарно-гигиенических требований, предъявляемых к конкретному объекту	7231,8
9.	Производственная зона сельскохозяйственных предприятий	Параметры функциональных зон, относящихся к территориям нежилого назначения данного типа, определяются исходя из ситуации и в зависимости от размещаемого объекта. В отношении территорий нежилого назначения требуется достаточно высокая степень детализации данных о размещаемом объекте. В связи с этим, в отношении территорий нежилого назначения, осуществляется ситуативное проектирование — с учетом нормативных и санитарно-гигиенических требований, предъявляемых к конкретному объекту	113,2
10.	Иные зоны сельскохозяйственного назначения	Параметры функциональных зон, относящихся к территориям нежилого назначения данного типа, определяются исходя из ситуации и в зависимости от размещаемого объекта. В отношении территорий нежилого назначения требуется достаточно высокая степень детализации данных о размещаемом объекте. В	97,6

		связи с этим, в отношении территорий нежилого назначения, осуществляется ситуативное проектирование — с учетом нормативных и санитарно-гигиенических требований, предъявляемых к конкретному объекту	
11.	Зона озелененных территорий специального назначения	Параметры функциональных зон, относящихся к территориям нежилого назначения данного типа, определяются исходя из ситуации и в зависимости от размещаемого объекта. В отношении территорий нежилого назначения требуется достаточно высокая степень детализации данных о размещаемом объекте. В связи с этим, в отношении территорий нежилого назначения, осуществляется ситуативное проектирование — с учетом нормативных и санитарно-гигиенических требований, предъявляемых к конкретному объекту	2,9
12.	Зона кладбищ	Параметры функциональных зон, относящихся к территориям нежилого назначения данного типа, определяются исходя из ситуации и в зависимости от размещаемого объекта. В отношении территорий нежилого назначения требуется достаточно высокая степень детализации данных о размещаемом объекте. В связи с этим, в отношении территорий нежилого назначения, осуществляется ситуативное проектирование — с учетом нормативных и санитарно-гигиенических требований, предъявляемых к конкретному объекту	6,1

».

б) таблицу 2.2 «Сведения о планируемых для размещения в границах функциональных зон объектах федерального значения, объектах регионального значения, объектах местного значения, за исключением линейных объектов» изложить в следующей редакции:

«Сведения о планируемых для размещения в границах функциональных зон объектах федерального значения, объектах регионального значения, объектах местного значения, за исключением линейных объектов

Таблица 2.2

№ п/п	№ на карте	Наименование планируемого для размещения объекта	Статус *	Значение объекта
I.	Производственная зона			
1.	ЧС.2.4	Пожарное депо	С	Федеральное значение
II.	Зона специализированной общественной застройки			
1.	ФК.2.4	Спортивный зал МБОУ СОШ с. Захаровка	Р	Местное значение муниципального района
2.	ФК.2.5	Многофункциональная спортивная площадка для игровых видов спорта с искусственным покрытием	С	Местное значение поселения
3.	ФК.2.6	Культурно-спортивный комплекс	С	Местное значение муниципального района
4.	КИ.2.1	Муниципальное бюджетное учреждение культуры «Захаровский центр культуры и досуга»	Р	Местное значение муниципального района
5.	КИ.2.4	Культурно-спортивный комплекс	С	Местное значение муниципального района

6.	3.6.4	Фельдшерско-акушерский пункт	С	Региональное значение
----	-------	------------------------------	---	-----------------------

Примечание – * С — строительство, Р — реконструкция.».

1.2. Подраздел 1 раздела II «Графические материалы» изложить в следующей редакции:

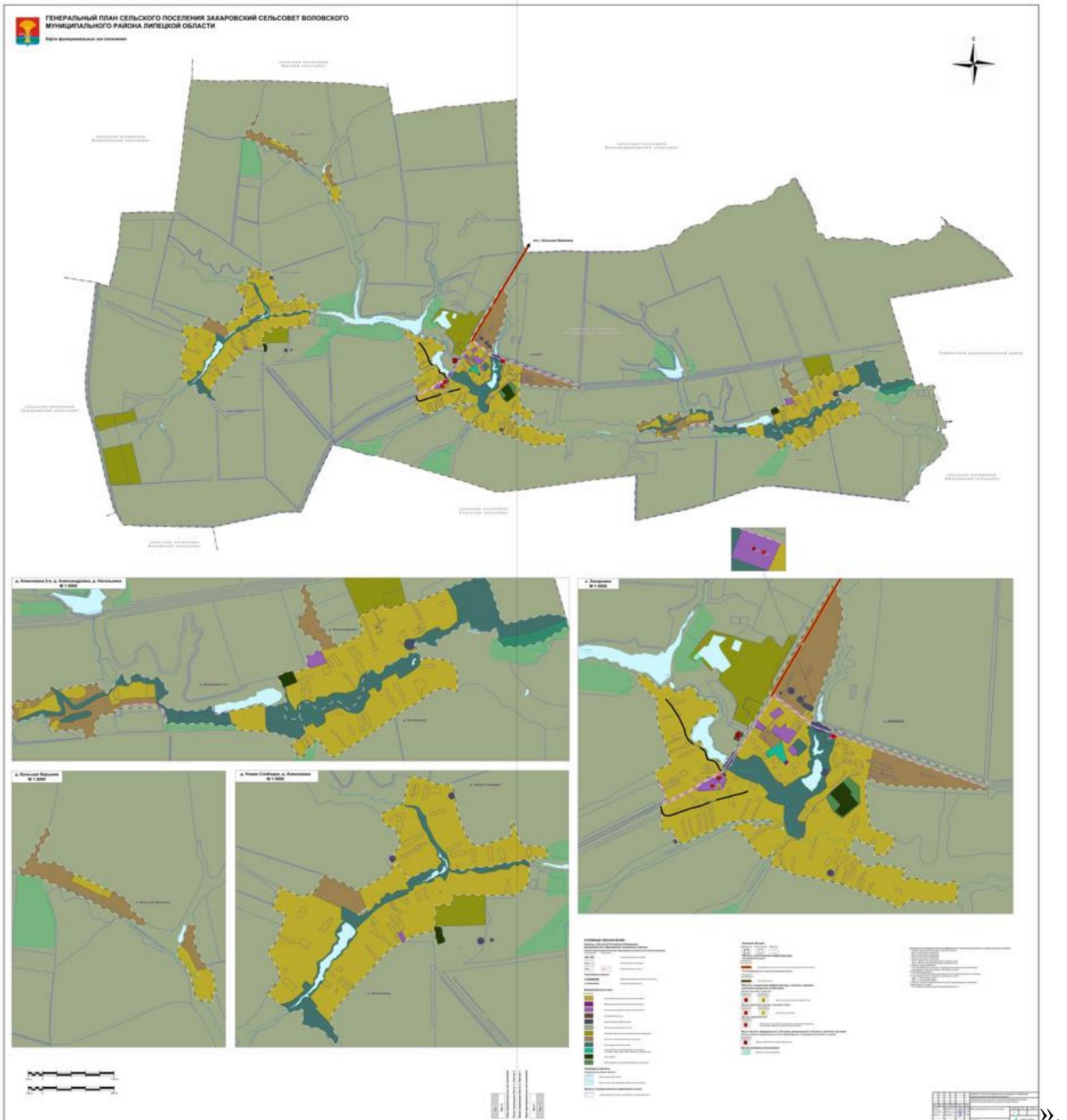
«1. Карта границ населенных пунктов, входящих в состав поселения,
М 1:10 000, М 1:5 000¹



¹ Сведения об описании местоположения границ населенных пунктов, входящих в состав поселения, приведены в приложениях 1-7 к генеральному плану сельского поселения Захаровский сельсовет Волковского муниципального района Липецкой области».

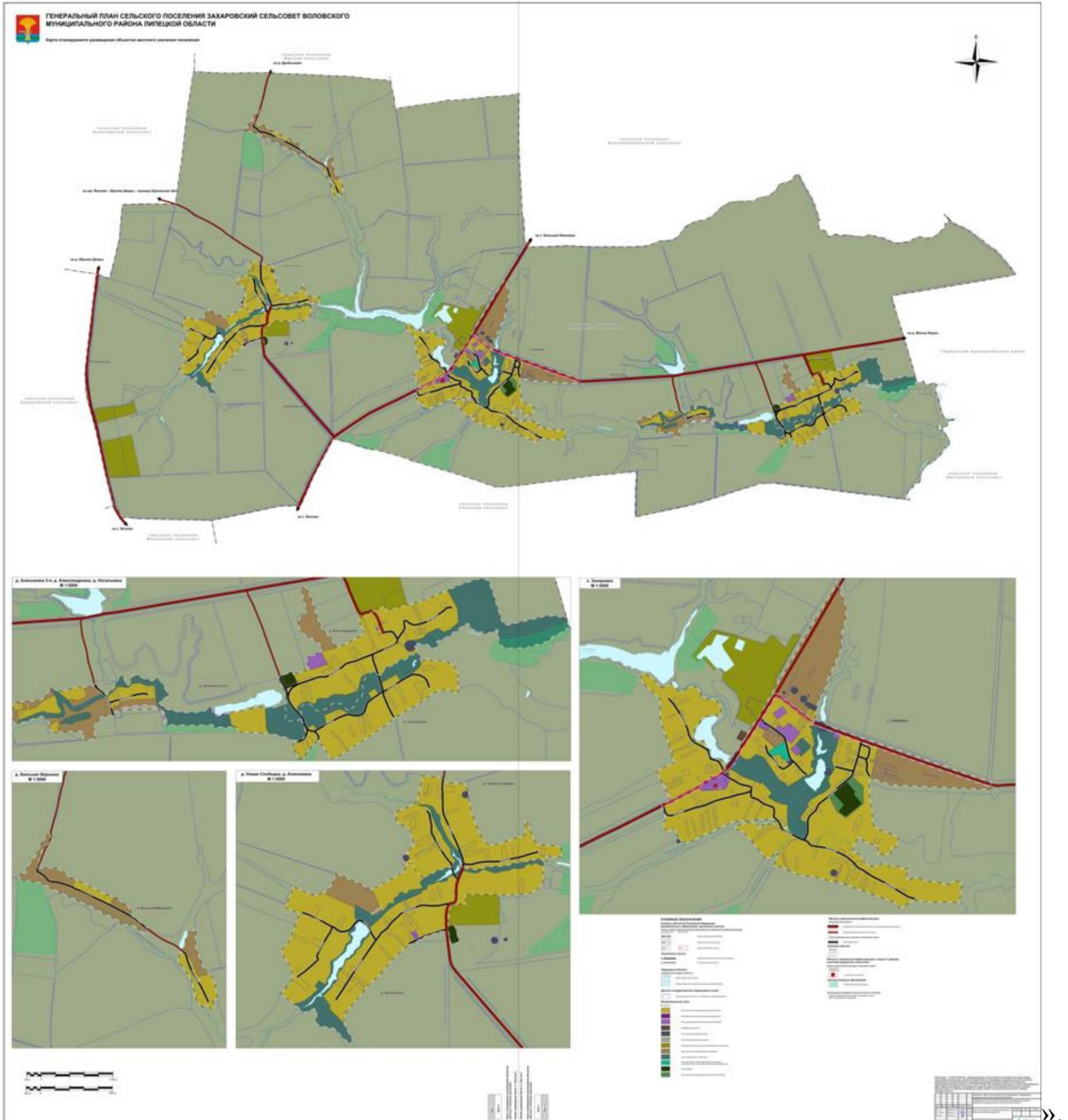
1.3. Подраздел 2 раздела II «Графические материалы» изложить в следующей редакции:

«2. Карта функциональных зон поселения, М 1:10 000, М 1:5 000



1.4. Подраздел 3 раздела II «Графические материалы» изложить в следующей редакции:

«3. Карта планируемого размещения объектов местного значения поселения,
М 1:10 000, М 1:5 000



2. Приложение 3 к генеральному плану изложить в следующей редакции:
«Приложение 3
к генеральному плану
сельского поселения Захаровский сельсовет
Воловского муниципального района
Липецкой области»

ГРАФИЧЕСКОЕ ОПИСАНИЕ					
местоположения границ населенных пунктов, территориальных зон, особо охраняемых природных территорий, зон с особыми условиями использования территории					
деревня Алексеевка 2-я					
(наименование объекта, местоположение границ которого описано (далее - объект))					
Раздел 1					
Сведения об объекте					
№ п/п	Характеристики объекта			Описание характеристик	
1	2			3	
1.	Местоположение объекта			Липецкая область, Воловский муниципальный район, сельское поселение Захаровский сельсовет, деревня Алексеевка 2-я	
2.	Площадь объекта +/- величина погрешности определения площади (P +/- Дельта P)			542180 +/- 2126 м ²	
3.	Иные характеристики объекта			-	
Раздел 2					
Сведения о местоположении границ объекта					
1. Система координат -					
2. Сведения о характерных точках границ объекта					
Обозначение характерных точек границ	Координаты, м		Метод определения координат характерной точки	Средняя квадратическая погрешность положения характерной точки (Mt), м	Описание обозначения точки на местности (при наличии)
	X	Y			
1	2	3	4	5	6
-	-	-	-	-	-
3. Сведения о характерных точках части (частей) границы объекта					
	Координаты, м		Метод определения	Средняя квадратическая	Описание обозначения

Обозначение характерных точек части границы	X	Y	координат характерной точки		погрешность положения характерной	точки на местности (при наличии)	
1	2	3	4		5	6	
-	-	-	-		-	-	
Раздел 3							
Сведения о местоположении измененных (уточненных) границ объекта							
1. Система координат МСК-48, зона 1							
2. Сведения о характерных точках границ объекта							
Обозначение характерных точек границ	Существующие координаты, м		Измененные (уточненные) координаты, м		Метод определени я координат характерно й точки	Средняя квадратическая погрешность положения характерной точки (Mt), м	Описание обозначения точки на местности (при наличии)
	X	Y	X	Y			
1	2	3	4	5	6	7	8
1	-	-	361083.17	1219475.50	Картометр ический	1	-
2	-	-	361087.98	1219484.27	Картометр ический	1	-
3	-	-	361055.51	1219504.17	Картометр ический	1	-
4	-	-	361036.73	1219520.58	Картометр ический	1	-
5	-	-	361018.74	1219520.84	Картометр ический	1	-
6	-	-	360982.22	1219498.08	Картометр ический	1	-
7	-	-	360960.53	1219504.17	Картометр ический	1	-
8	-	-	360953.65	1219538.83	Картометр ический	1	-
9	-	-	360955.50	1219600.75	Картометр ический	1	-
10	-	-	360958.73	1219624.82	Картометр ический	1	-
11	-	-	360973.81	1219622.84	Картометр ический	1	-
12	-	-	360967.98	1219633.48	Картометр ический	1	-
13	-	-	360929.40	1219655.27	Картометр ический	1	-
14	-	-	360883.34	1219668.26	Картометр ический	1	-
15	-	-	360840.83	1219675.34	Картометр ический	1	-
16	-	-	360804.22	1219660.58	Картометр ический	1	-
17	-	-	360781.79	1219615.71	Картометр ический	1	-
18	-	-	360778.94	1219598.56	Картометр ический	1	-

19	-	-	360813.12	1219500.57	Картометр ический	1	-
20	-	-	360845.03	1219377.51	Картометр ический	1	-
21	-	-	360846.17	1219353.86	Картометр ический	1	-
22	-	-	360858.70	1219093.22	Картометр ический	1	-
23	-	-	360884.88	1219084.93	Картометр ический	1	-
24	-	-	360900.72	1219078.36	Картометр ический	1	-
25	-	-	360900.20	1218895.92	Картометр ический	1	-
26	-	-	360899.83	1218893.69	Картометр ический	1	-
27	-	-	360909.64	1218881.66	Картометр ический	1	-
28	-	-	360920.79	1218869.72	Картометр ический	1	-
29	-	-	360915.67	1218671.06	Картометр ический	1	-
30	-	-	360917.99	1218591.69	Картометр ический	1	-
31	-	-	360921.37	1218476.21	Картометр ический	1	-
32	-	-	360963.12	1218472.48	Картометр ический	1	-
33	-	-	361034.36	1218447.26	Картометр ический	1	-
34	-	-	361058.72	1218417.92	Картометр ический	1	-
35	-	-	361066.20	1218401.43	Картометр ический	1	-
36	-	-	361070.36	1218392.25	Картометр ический	1	-
37	-	-	361089.06	1218339.89	Картометр ический	1	-
38	-	-	361089.42	1218276.20	Картометр ический	1	-
39	-	-	361082.64	1218208.11	Картометр ический	1	-
40	-	-	361070.77	1218099.83	Картометр ический	1	-
41	-	-	361066.58	1218076.94	Картометр ический	1	-
42	-	-	361047.42	1218080.07	Картометр ический	1	-
43	-	-	361047.31	1218075.30	Картометр ический	1	-
44	-	-	361032.75	1218019.06	Картометр ический	1	-
45	-	-	361001.03	1218026.40	Картометр ический	1	-
46	-	-	360998.29	1217988.51	Картометр ический	1	-

47	-	-	360998.29	1217923.91	Картометр ический	1	-
48	-	-	360978.44	1217896.85	Картометр ический	1	-
49	-	-	360933.33	1217861.84	Картометр ический	1	-
50	-	-	360890.61	1217841.54	Картометр ический	1	-
51	-	-	360853.00	1217843.82	Картометр ический	1	-
52	-	-	360815.19	1217860.91	Картометр ический	1	-
53	-	-	360811.62	1217863.57	Картометр ический	1	-
54	-	-	360810.84	1217860.91	Картометр ический	1	-
55	-	-	360788.06	1217802.80	Картометр ический	1	-
56	-	-	360787.21	1217755.18	Картометр ический	1	-
57	-	-	360794.23	1217754.98	Картометр ический	1	-
58	-	-	360865.46	1217757.58	Картометр ический	1	-
59	-	-	360858.82	1217585.70	Картометр ический	1	-
60	-	-	360856.27	1217541.24	Картометр ический	1	-
61	-	-	360853.17	1217487.40	Картометр ический	1	-
62	-	-	360910.34	1217458.78	Картометр ический	1	-
63	-	-	360953.25	1217454.18	Картометр ический	1	-
64	-	-	360984.60	1217411.64	Картометр ический	1	-
65	-	-	360996.38	1217395.65	Картометр ический	1	-
66	-	-	360942.08	1217230.95	Картометр ический	1	-
67	-	-	360935.59	1217195.04	Картометр ический	1	-
68	-	-	360934.68	1217190.48	Картометр ический	1	-
69	-	-	360927.68	1217152.26	Картометр ический	1	-
70	-	-	360982.90	1217143.63	Картометр ический	1	-
71	-	-	361018.22	1217139.07	Картометр ический	1	-
72	-	-	361032.04	1217137.30	Картометр ический	1	-
73	-	-	361059.91	1217133.73	Картометр ический	1	-
74	-	-	361062.66	1217133.38	Картометр ический	1	-

75	-	-	361069.03	1217136.66	Картометр ический	1	-
76	-	-	361097.98	1217151.61	Картометр ический	1	-
77	-	-	361115.08	1217173.26	Картометр ический	1	-
78	-	-	361124.19	1217290.62	Картометр ический	1	-
79	-	-	361135.59	1217386.33	Картометр ический	1	-
80	-	-	361142.35	1217397.17	Картометр ический	1	-
81	-	-	361156.10	1217420.52	Картометр ический	1	-
82	-	-	361198.26	1217449.00	Картометр ический	1	-
83	-	-	361227.96	1217467.65	Картометр ический	1	-
84	-	-	361231.30	1217484.32	Картометр ический	1	-
85	-	-	361215.35	1217524.21	Картометр ический	1	-
86	-	-	361210.79	1217570.92	Картометр ический	1	-
87	-	-	361223.32	1217628.46	Картометр ический	1	-
88	-	-	361240.42	1217682.02	Картометр ический	1	-
89	-	-	361247.15	1217753.64	Картометр ический	1	-
90	-	-	361249.53	1217778.87	Картометр ический	1	-
91	-	-	361251.81	1217832.43	Картометр ический	1	-
92	-	-	361267.76	1217847.24	Картометр ический	1	-
93	-	-	361282.43	1217855.33	Картометр ический	1	-
94	-	-	361258.68	1217865.53	Картометр ический	1	-
95	-	-	361210.06	1217916.79	Картометр ический	1	-
96	-	-	361190.94	1217938.30	Картометр ический	1	-
97	-	-	361177.68	1217953.22	Картометр ический	1	-
98	-	-	361182.56	1217961.70	Картометр ический	1	-
99	-	-	361231.77	1218011.98	Картометр ический	1	-
100	-	-	361256.64	1218031.55	Картометр ический	1	-
101	-	-	361289.98	1218044.26	Картометр ический	1	-
102	-	-	361320.14	1218056.43	Картометр ический	1	-

103	-	-	361340.25	1218079.18	Картометр ический	1	-
104	-	-	361334.43	1218101.93	Картометр ический	1	-
105	-	-	361314.85	1218108.81	Картометр ический	1	-
106	-	-	361273.57	1218115.16	Картометр ический	1	-
107	-	-	361261.40	1218134.74	Картометр ический	1	-
108	-	-	361268.81	1218151.68	Картометр ический	1	-
109	-	-	361290.51	1218162.79	Картометр ический	1	-
110	-	-	361322.26	1218171.25	Картометр ический	1	-
111	-	-	361348.18	1218191.36	Картометр ический	1	-
112	-	-	361349.77	1218216.23	Картометр ический	1	-
113	-	-	361326.49	1218257.51	Картометр ический	1	-
114	-	-	361309.56	1218301.43	Картометр ический	1	-
115	-	-	361298.44	1218342.70	Картометр ический	1	-
116	-	-	361303.74	1218356.46	Картометр ический	1	-
117	-	-	361318.02	1218387.68	Картометр ический	1	-
118	-	-	361306.38	1218417.85	Картометр ический	1	-
119	-	-	361261.40	1218443.25	Картометр ический	1	-
120	-	-	361183.61	1218487.17	Картометр ический	1	-
121	-	-	361165.62	1218484.52	Картометр ический	1	-
122	-	-	361133.87	1218426.84	Картометр ический	1	-
123	-	-	361107.42	1218408.85	Картометр ический	1	-
124	-	-	361071.43	1218439.54	Картометр ический	1	-
125	-	-	361049.20	1218491.93	Картометр ический	1	-
126	-	-	361028.04	1218594.06	Картометр ический	1	-
127	-	-	361025.40	1218680.32	Картометр ический	1	-
128	-	-	361030.16	1218790.91	Картометр ический	1	-
129	-	-	361051.32	1218816.31	Картометр ический	1	-
130	-	-	361066.14	1218844.36	Картометр ический	1	-

131	-	-	361063.71	1218867.68	Картометрический	1	-
132	-	-	361014.40	1218897.13	Картометрический	1	-
133	-	-	361006.04	1218943.05	Картометрический	1	-
134	-	-	361022.78	1218976.43	Картометрический	1	-
135	-	-	361026.84	1219010.08	Картометрический	1	-
136	-	-	361054.49	1219188.62	Картометрический	1	-
137	-	-	361076.32	1219262.70	Картометрический	1	-
138	-	-	361068.60	1219327.48	Картометрический	1	-
139	-	-	361064.42	1219362.58	Картометрический	1	-
1	-	-	361083.17	1219475.50	Картометрический	1	-

3. Сведения о характерных точках части (частей) границы объекта

Обозначение характерных точек части границы	Существующие координаты, м		Измененные (уточненные) координаты, м		Метод определения координат характерной точки	Средняя квадратическая погрешность положения характерной точки (Mt), м	Описание обозначения точки на местности (при наличии)
	X	Y	X	Y			
1	2	3	4	5	6	7	8
-	-	-	-	-	-	-	-

».

3. Приложение 5 к генеральному плану изложить в следующей редакции:
«Приложение 5
к генеральному плану
сельского поселения Захаровский сельсовет
Воловского муниципального района
Липецкой области

ГРАФИЧЕСКОЕ ОПИСАНИЕ		
местоположения границ населенных пунктов, территориальных зон, особо охраняемых природных территорий, зон с особыми условиями использования территории		
село Захаровка		
(наименование объекта, местоположение границ которого описано (далее - объект))		
Раздел 1		
Сведения об объекте		
№ п/п	Характеристики объекта	Описание характеристик
1	2	3

1.	Местоположение объекта		Липецкая область, Воловский муниципальный район, сельское поселение Захаровский сельсовет, село Захаровка		
2.	Площадь объекта +/- величина погрешности определения площади (P +/- Дельта P)		2743977 +/- 10760 м ²		
3.	Иные характеристики объекта		-		
Раздел 2					
Сведения о местоположении границ объекта					
1. Система координат МСК-48, зона 1					
2. Сведения о характерных точках границ объекта					
Обозначение характерных точек границ	Координаты, м		Метод определения координат характерной точки	Средняя квадратическая погрешность положения характерной точки (Mt), м	Описание обозначения точки на местности (при наличии)
	X	Y			
1	2	3	4	5	6
-	-	-	-	-	
3. Сведения о характерных точках части (частей) границы объекта					
Обозначение характерных точек части границы	Координаты, м		Метод определения координат характерной точки	Средняя квадратическая погрешность положения характерной точки (Mt), м	Описание обозначения точки на местности (при наличии)
	X	Y			
1	2	3	4	5	6
Часть 1					
1	361739.37	1215270.68	Картометрический метод	1	-
2	361797.92	1215097.11	Картометрический метод	1	-
3	361760.88	1215083.80	Картометрический метод	1	-
4	361760.00	1215083.00	Картометрический метод	1	-
5	361665.82	1215084.67	Картометрический метод	1	-
6	361611.49	1215088.10	Картометрический метод	1	-
7	361555.94	1215099.92	Картометрический метод	1	-
8	361482.40	1215110.49	Картометрический метод	1	-
9	361439.66	1215111.90	Картометрический метод	1	-
10	361400.10	1215115.79	Картометрический метод	1	-

11	361375.41	1215131.72	Картометрически й метод	1	-
12	361344.55	1215189.67	Картометрически й метод	1	-
13	361321.52	1215255.28	Картометрически й метод	1	-
14	361296.86	1215316.45	Картометрически й метод	1	-
15	361280.06	1215335.22	Картометрически й метод	1	-
16	361197.39	1215323.96	Картометрически й метод	1	-
17	361200.04	1215279.97	Картометрически й метод	1	-
18	361164.33	1215276.77	Картометрически й метод	1	-
19	361146.03	1215274.34	Картометрически й метод	1	-
20	361141.16	1215256.04	Картометрически й метод	1	-
21	361137.50	1215179.21	Картометрически й метод	1	-
22	361139.94	1215156.04	Картометрически й метод	1	-
23	361212.27	1215160.58	Картометрически й метод	1	-
24	361238.72	1215065.79	Картометрически й метод	1	-
25	361247.26	1215038.96	Картометрически й метод	1	-
26	361276.53	1215024.33	Картометрически й метод	1	-
27	361283.84	1214988.96	Картометрически й метод	1	-
28	361171.86	1214934.15	Картометрически й метод	1	-
29	361163.40	1214929.17	Картометрически й метод	1	-
30	361152.17	1214951.63	Картометрически й метод	1	-
31	361148.86	1214976.10	Картометрически й метод	1	-
32	361141.92	1214994.96	Картометрически й метод	1	-
33	361118.11	1215014.14	Картометрически й метод	1	-
34	361081.40	1215034.64	Картометрически й метод	1	-
35	361058.58	1215049.86	Картометрически й метод	1	-
36	361037.41	1215081.61	Картометрически й метод	1	-
37	361033.11	1215136.51	Картометрически й метод	1	-
38	361047.00	1215174.87	Картометрически й метод	1	-

39	361067.41	1215212.55	Картометрически й метод	1	-
40	361063.62	1215226.54	Картометрически й метод	1	-
41	361038.86	1215245.91	Картометрически й метод	1	-
42	361028.47	1215261.80	Картометрически й метод	1	-
43	361038.38	1215277.98	Картометрически й метод	1	-
44	361044.05	1215289.16	Картометрически й метод	1	-
45	361040.44	1215301.16	Картометрически й метод	1	-
46	361036.25	1215317.24	Картометрически й метод	1	-
47	361036.00	1215333.86	Картометрически й метод	1	-
48	361014.89	1215364.34	Картометрически й метод	1	-
49	361017.58	1215412.76	Картометрически й метод	1	-
50	361012.19	1215438.64	Картометрически й метод	1	-
51	360994.88	1215422.76	Картометрически й метод	1	-
52	360971.71	1215411.33	Картометрически й метод	1	-
53	360951.70	1215399.58	Картометрически й метод	1	-
54	360929.96	1215409.74	Картометрически й метод	1	-
55	360918.05	1215432.28	Картометрически й метод	1	-
56	360924.24	1215442.76	Картометрически й метод	1	-
57	360937.89	1215468.80	Картометрически й метод	1	-
58	360944.08	1215491.82	Картометрически й метод	1	-
59	360933.92	1215512.61	Картометрически й метод	1	-
60	360916.14	1215554.52	Картометрически й метод	1	-
61	360910.11	1215578.49	Картометрически й метод	1	-
62	360910.11	1215594.21	Картометрически й метод	1	-
63	360903.28	1215609.61	Картометрически й метод	1	-
64	360904.40	1215621.83	Картометрически й метод	1	-
65	360901.54	1215638.34	Картометрически й метод	1	-
66	360905.67	1215648.82	Картометрически й метод	1	-

67	360903.60	1215657.39	Картометрический метод	1	-
68	360898.05	1215683.11	Картометрический метод	1	-
69	360890.59	1215698.67	Картометрический метод	1	-
70	360887.73	1215717.40	Картометрический метод	1	-
71	360879.79	1215736.29	Картометрический метод	1	-
72	360879.47	1215780.26	Картометрический метод	1	-
73	360891.72	1215785.93	Картометрический метод	1	-
74	360894.56	1215797.09	Картометрический метод	1	-
75	360904.08	1215831.38	Картометрический метод	1	-
76	360903.60	1215859.80	Картометрический метод	1	-
77	360891.43	1215869.57	Картометрический метод	1	-
78	360891.01	1215879.63	Картометрический метод	1	-
79	360888.30	1215889.12	Картометрический метод	1	-
80	360760.64	1215869.36	Картометрический метод	1	-
81	360721.98	1215862.91	Картометрический метод	1	-
82	360726.20	1215808.06	Картометрический метод	1	-
83	360726.20	1215718.04	Картометрический метод	1	-
84	360724.79	1215640.68	Картометрический метод	1	-
85	360727.60	1215592.86	Картометрический метод	1	-
86	360743.07	1215497.22	Картометрический метод	1	-
87	360736.04	1215457.83	Картометрический метод	1	-
88	360699.47	1215397.35	Картометрический метод	1	-
89	360678.37	1215365.00	Картометрический метод	1	-
90	360676.97	1215339.69	Картометрический метод	1	-
91	360696.84	1215331.32	Картометрический метод	1	-
92	360703.69	1215328.43	Картометрический метод	1	-
93	360706.09	1215326.03	Картометрический метод	1	-
94	360719.16	1215312.96	Картометрический метод	1	-

95	360738.85	1215260.92	Картометрически й метод	1	-
96	360810.59	1215061.19	Картометрически й метод	1	-
97	360882.32	1214868.50	Картометрически й метод	1	-
98	360902.01	1214789.03	Картометрически й метод	1	-
99	360904.09	1214771.05	Картометрически й метод	1	-
100	360906.23	1214752.46	Картометрически й метод	1	-
101	360931.55	1214661.04	Картометрически й метод	1	-
102	360952.65	1214555.55	Картометрически й метод	1	-
103	360955.46	1214489.44	Картометрически й метод	1	-
104	360975.15	1214445.84	Картометрически й метод	1	-
105	360982.97	1214428.87	Картометрически й метод	1	-
106	361032.82	1214320.66	Картометрически й метод	1	-
107	361027.46	1214284.55	Картометрически й метод	1	-
108	361038.01	1214258.10	Картометрически й метод	1	-
109	361118.29	1214286.02	Картометрически й метод	1	-
110	361133.57	1214285.78	Картометрически й метод	1	-
111	361149.05	1214299.27	Картометрически й метод	1	-
112	361166.34	1214287.37	Картометрически й метод	1	-
113	361105.88	1214229.14	Картометрически й метод	1	-
114	361108.77	1214177.90	Картометрически й метод	1	-
115	361141.12	1214161.02	Картометрически й метод	1	-
116	361243.80	1214072.41	Картометрически й метод	1	-
117	361329.59	1213999.27	Картометрически й метод	1	-
118	361352.09	1213952.92	Картометрически й метод	1	-
119	361353.51	1213928.94	Картометрически й метод	1	-
120	361375.40	1213921.49	Картометрически й метод	1	-
121	361416.29	1214023.71	Картометрически й метод	1	-
122	361409.05	1214114.21	Картометрически й метод	1	-

123	361369.23	1214117.83	Картометрический метод	1	-
124	361374.29	1214159.96	Картометрический метод	1	-
125	361412.70	1214168.38	Картометрический метод	1	-
126	361397.35	1214247.36	Картометрический метод	1	-
127	361405.43	1214286.15	Картометрический метод	1	-
128	361445.25	1214242.71	Картометрический метод	1	-
129	361421.72	1213904.25	Картометрический метод	1	-
130	361228.62	1213497.02	Картометрический метод	1	-
131	361281.41	1213428.70	Картометрический метод	1	-
132	361327.97	1213415.68	Картометрический метод	1	-
133	361370.31	1213393.99	Картометрический метод	1	-
134	361359.33	1213380.48	Картометрический метод	1	-
135	361343.66	1213364.91	Картометрический метод	1	-
136	361339.25	1213331.32	Картометрический метод	1	-
137	361356.91	1213320.59	Картометрический метод	1	-
138	361381.28	1213306.42	Картометрический метод	1	-
139	361404.06	1213300.47	Картометрический метод	1	-
140	361422.64	1213303.43	Картометрический метод	1	-
141	361433.77	1213327.47	Картометрический метод	1	-
142	361547.56	1213293.64	Картометрический метод	1	-
143	361550.62	1213299.76	Картометрический метод	1	-
144	361603.55	1213406.01	Картометрический метод	1	-
145	361636.08	1213469.53	Картометрический метод	1	-
146	361691.88	1213578.93	Картометрический метод	1	-
147	361716.07	1213614.64	Картометрический метод	1	-
148	361764.82	1213686.58	Картометрический метод	1	-
149	361786.03	1213726.81	Картометрический метод	1	-
150	361808.67	1213780.94	Картометрический метод	1	-

151	361825.22	1213812.35	Картометрически й метод	1	-
152	361830.84	1213819.07	Картометрически й метод	1	-
153	361847.43	1213838.88	Картометрически й метод	1	-
154	361849.63	1213836.97	Картометрически й метод	1	-
155	361853.90	1213842.86	Картометрически й метод	1	-
156	361859.56	1213850.67	Картометрически й метод	1	-
157	361860.83	1213852.42	Картометрически й метод	1	-
158	361869.55	1213863.71	Картометрически й метод	1	-
159	361881.18	1213874.17	Картометрически й метод	1	-
160	361892.03	1213887.61	Картометрически й метод	1	-
161	361901.10	1213897.87	Картометрически й метод	1	-
162	361918.84	1213911.31	Картометрически й метод	1	-
163	361922.00	1213913.70	Картометрически й метод	1	-
164	361916.11	1213921.63	Картометрически й метод	1	-
165	361923.09	1213927.04	Картометрически й метод	1	-
166	361929.63	1213919.26	Картометрически й метод	1	-
167	361940.61	1213927.27	Картометрически й метод	1	-
168	361965.87	1213939.74	Картометрически й метод	1	-
169	361987.16	1213949.33	Картометрически й метод	1	-
170	361999.67	1213954.50	Картометрически й метод	1	-
171	362002.88	1213956.26	Картометрически й метод	1	-
172	362007.52	1213958.78	Картометрически й метод	1	-
173	362011.57	1213960.45	Картометрически й метод	1	-
174	362019.42	1213965.45	Картометрически й метод	1	-
175	362032.49	1213969.62	Картометрически й метод	1	-
176	362033.59	1213970.12	Картометрически й метод	1	-
177	362041.56	1213977.83	Картометрически й метод	1	-
178	362104.91	1214022.32	Картометрически й метод	1	-

179	362176.43	1214069.16	Картометрически й метод	1	-
180	362181.84	1214072.74	Картометрически й метод	1	-
181	362236.34	1214106.72	Картометрически й метод	1	-
182	362251.94	1214116.26	Картометрически й метод	1	-
183	362289.18	1214139.02	Картометрически й метод	1	-
184	362306.80	1214150.09	Картометрически й метод	1	-
185	362395.27	1214205.64	Картометрически й метод	1	-
186	362479.66	1214256.59	Картометрически й метод	1	-
187	362493.90	1214266.69	Картометрически й метод	1	-
188	362503.46	1214275.72	Картометрически й метод	1	-
189	362504.37	1214285.84	Картометрически й метод	1	-
190	362498.67	1214297.59	Картометрически й метод	1	-
191	362491.62	1214307.72	Картометрически й метод	1	-
192	362476.25	1214327.18	Картометрически й метод	1	-
193	362425.75	1214394.82	Картометрически й метод	1	-
194	362368.35	1214471.72	Картометрически й метод	1	-
195	362329.33	1214526.17	Картометрически й метод	1	-
196	362294.63	1214569.19	Картометрически й метод	1	-
197	362277.08	1214589.29	Картометрически й метод	1	-
198	362260.25	1214602.27	Картометрически й метод	1	-
199	362256.38	1214607.15	Картометрически й метод	1	-
200	362250.09	1214624.71	Картометрически й метод	1	-
201	362241.05	1214649.94	Картометрически й метод	1	-
202	362238.57	1214656.87	Картометрически й метод	1	-
203	362208.14	1214737.76	Картометрически й метод	1	-
204	362204.66	1214747.58	Картометрически й метод	1	-
205	362192.36	1214782.28	Картометрически й метод	1	-
206	362187.83	1214795.05	Картометрически й метод	1	-

207	362173.31	1214835.99	Картометрический метод	1	-
208	362111.82	1215009.39	Картометрический метод	1	-
209	362108.48	1215018.80	Картометрический метод	1	-
210	362059.72	1215156.31	Картометрический метод	1	-
211	361860.83	1215723.29	Картометрический метод	1	-
212	361805.17	1215891.00	Картометрический метод	1	-
213	361777.71	1215968.93	Картометрический метод	1	-
214	361722.05	1216126.25	Картометрический метод	1	-
215	361721.97	1216126.85	Картометрический метод	1	-
216	361719.95	1216140.10	Картометрический метод	1	-
217	361699.50	1216141.96	Картометрический метод	1	-
218	361724.47	1215596.30	Картометрический метод	1	-
219	361725.37	1215576.60	Картометрический метод	1	-
1	361739.37	1215270.68	Картометрический метод	1	-
Часть 2					
220	361890.48	1213843.92	Картометрический метод	1	-
221	361893.00	1213842.48	Картометрический метод	1	-
222	361934.64	1213819.74	Картометрический метод	1	-
223	361952.03	1213801.03	Картометрический метод	1	-
224	361964.81	1213739.07	Картометрический метод	1	-
225	361968.09	1213719.39	Картометрический метод	1	-
226	361976.61	1213714.14	Картометрический метод	1	-
227	361999.70	1213707.77	Картометрический метод	1	-
228	362009.12	1213708.90	Картометрический метод	1	-
229	362040.89	1213695.78	Картометрический метод	1	-
230	362060.56	1213676.76	Картометрический метод	1	-
231	362076.96	1213662.33	Картометрический метод	1	-
232	362096.68	1213659.31	Картометрический метод	1	-

233	362120.25	1213645.93	Картометрический метод	1	-
234	362118.94	1213626.26	Картометрический метод	1	-
235	362111.72	1213605.27	Картометрический метод	1	-
236	362122.22	1213577.72	Картометрический метод	1	-
237	362138.61	1213562.64	Картометрический метод	1	-
238	362158.29	1213563.95	Картометрический метод	1	-
239	362185.18	1213573.13	Картометрический метод	1	-
240	362214.69	1213572.47	Картометрический метод	1	-
241	362217.75	1213574.46	Картометрический метод	1	-
242	362297.33	1213626.26	Картометрический метод	1	-
243	362320.29	1213653.15	Картометрический метод	1	-
244	362332.09	1213675.45	Картометрический метод	1	-
245	362338.65	1213716.77	Картометрический метод	1	-
246	362351.77	1213748.25	Картометрический метод	1	-
247	362338.00	1213770.55	Картометрический метод	1	-
248	362332.09	1213785.63	Картометрический метод	1	-
249	362345.21	1213794.81	Картометрический метод	1	-
250	362352.43	1213803.34	Картометрический метод	1	-
251	362368.81	1213804.91	Картометрический метод	1	-
252	362402.95	1213799.28	Картометрический метод	1	-
253	362448.19	1213785.41	Картометрический метод	1	-
254	362467.55	1213762.26	Картометрический метод	1	-
255	362482.44	1213686.60	Картометрический метод	1	-
256	362494.47	1213646.79	Картометрический метод	1	-
257	362521.17	1213624.76	Картометрический метод	1	-
258	362558.32	1213609.84	Картометрический метод	1	-
259	362582.21	1213595.10	Картометрический метод	1	-
260	362595.20	1213563.54	Картометрический метод	1	-

261	362578.67	1213519.27	Картометрический метод	1	-
262	362542.63	1213456.33	Картометрический метод	1	-
263	362550.83	1213429.63	Картометрический метод	1	-
264	362620.05	1213369.93	Картометрический метод	1	-
265	362614.67	1213363.79	Картометрический метод	1	-
266	362600.32	1213350.92	Картометрический метод	1	-
267	362588.02	1213324.24	Картометрический метод	1	-
268	362583.87	1213304.66	Картометрический метод	1	-
269	362585.67	1213291.14	Картометрический метод	1	-
270	362588.94	1213280.15	Картометрический метод	1	-
271	362590.12	1213278.47	Картометрический метод	1	-
272	362595.51	1213266.22	Картометрический метод	1	-
273	362622.63	1213244.39	Картометрический метод	1	-
274	362669.59	1213195.44	Картометрический метод	1	-
275	362694.07	1213153.77	Картометрический метод	1	-
276	362701.28	1213113.09	Картометрический метод	1	-
277	362630.14	1213117.71	Картометрический метод	1	-
278	362612.58	1213130.64	Картометрический метод	1	-
279	362553.10	1213196.91	Картометрический метод	1	-
280	362480.21	1213277.41	Картометрический метод	1	-
281	362453.90	1213275.19	Картометрический метод	1	-
282	362317.45	1213277.74	Картометрический метод	1	-
283	362274.82	1213285.84	Картометрический метод	1	-
284	362248.17	1213293.19	Картометрический метод	1	-
285	362139.52	1213332.07	Картометрический метод	1	-
286	361957.47	1213391.51	Картометрический метод	1	-
287	361929.76	1213403.21	Картометрический метод	1	-
288	361889.62	1213310.84	Картометрический метод	1	-

289	361853.61	1213244.60	Картометрически й метод	1	-
290	361762.88	1213290.45	Картометрически й метод	1	-
291	361763.09	1213297.70	Картометрически й метод	1	-
292	361739.44	1213308.78	Картометрически й метод	1	-
293	361632.77	1213355.45	Картометрически й метод	1	-
294	361602.57	1213364.10	Картометрически й метод	1	-
295	361601.88	1213364.33	Картометрически й метод	1	-
296	361618.99	1213398.64	Картометрически й метод	1	-
297	361652.22	1213465.59	Картометрически й метод	1	-
298	361686.96	1213537.25	Картометрически й метод	1	-
299	361715.26	1213587.79	Картометрически й метод	1	-
300	361758.68	1213650.85	Картометрически й метод	1	-
301	361766.65	1213650.85	Картометрически й метод	1	-
302	361777.27	1213664.10	Картометрически й метод	1	-
303	361779.52	1213675.20	Картометрически й метод	1	-
304	361779.27	1213684.13	Картометрически й метод	1	-
305	361808.70	1213737.29	Картометрически й метод	1	-
306	361820.80	1213766.39	Картометрически й метод	1	-
307	361826.15	1213777.81	Картометрически й метод	1	-
308	361836.22	1213799.03	Картометрически й метод	1	-
309	361857.28	1213825.66	Картометрически й метод	1	-
310	361858.23	1213824.15	Картометрически й метод	1	-
220	361890.48	1213843.92	Картометрически й метод	1	-
Часть 3					
311	363209.54	1214883.46	Картометрически й метод	1	-
312	363262.60	1214880.92	Картометрически й метод	1	-
313	363309.55	1214874.09	Картометрически й метод	1	-
314	363361.36	1214854.52	Картометрически й метод	1	-

315	363419.32	1214826.60	Картометрически й метод	1	-
316	363470.61	1214812.26	Картометрически й метод	1	-
317	363482.02	1214809.23	Картометрически й метод	1	-
318	363227.72	1214657.00	Картометрически й метод	1	-
319	363100.88	1214581.07	Картометрически й метод	1	-
320	363093.02	1214574.95	Картометрически й метод	1	-
321	363051.78	1214550.27	Картометрически й метод	1	-
322	362973.81	1214503.60	Картометрически й метод	1	-
323	362966.05	1214498.95	Картометрически й метод	1	-
324	362955.58	1214495.46	Картометрически й метод	1	-
325	362945.32	1214489.32	Картометрически й метод	1	-
326	362909.79	1214468.06	Картометрически й метод	1	-
327	362655.37	1214315.76	Картометрически й метод	1	-
328	362622.47	1214296.22	Картометрически й метод	1	-
329	362618.56	1214293.65	Картометрически й метод	1	-
330	362570.37	1214265.88	Картометрически й метод	1	-
331	362544.62	1214250.81	Картометрически й метод	1	-
332	362533.93	1214268.00	Картометрически й метод	1	-
333	362524.18	1214281.07	Картометрически й метод	1	-
334	362520.26	1214295.75	Картометрически й метод	1	-
335	362512.68	1214308.52	Картометрически й метод	1	-
336	362483.34	1214345.14	Картометрически й метод	1	-
337	362438.56	1214404.88	Картометрически й метод	1	-
338	362378.32	1214485.30	Картометрически й метод	1	-
339	362347.33	1214525.99	Картометрически й метод	1	-
340	362339.59	1214536.14	Картометрически й метод	1	-
341	362305.86	1214580.92	Картометрически й метод	1	-
342	362299.51	1214574.84	Картометрически й метод	1	-

343	362275.31	1214605.29	Картометрический метод	1	-
344	362291.69	1214607.63	Картометрический метод	1	-
345	362312.07	1214617.92	Картометрический метод	1	-
346	362339.77	1214624.66	Картометрический метод	1	-
347	362371.97	1214625.41	Картометрический метод	1	-
348	362419.14	1214630.65	Картометрический метод	1	-
349	362440.85	1214637.39	Картометрический метод	1	-
350	362462.56	1214648.62	Картометрический метод	1	-
351	362491.02	1214647.12	Картометрический метод	1	-
352	362503.74	1214659.10	Картометрический метод	1	-
353	362519.47	1214680.06	Картометрический метод	1	-
354	362546.42	1214691.29	Картометрический метод	1	-
355	362573.38	1214688.30	Картометрический метод	1	-
356	362572.63	1214699.53	Картометрический метод	1	-
357	362586.85	1214713.76	Картометрический метод	1	-
358	362651.99	1214719.00	Картометрический метод	1	-
359	362670.71	1214730.23	Картометрический метод	1	-
360	362696.92	1214748.20	Картометрический метод	1	-
361	362909.09	1214837.18	Картометрический метод	1	-
362	362953.41	1214845.31	Картометрический метод	1	-
363	363048.81	1214846.44	Картометрический метод	1	-
364	363093.43	1214852.04	Картометрический метод	1	-
365	363157.00	1214877.82	Картометрический метод	1	-
311	363209.54	1214883.46	Картометрический метод	1	-

Раздел 3

Сведения о местоположении измененных (уточненных) границ объекта

1. Система координат -

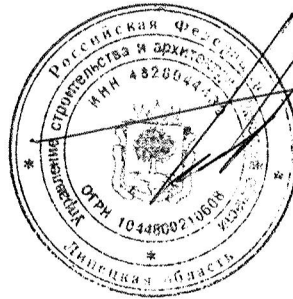
2. Сведения о характерных точках границ объекта

Обозначение характерных точек границ	Существующие координаты, м		Измененные (уточненные) координаты, м		Метод определения координат характерной точки	Средняя квадратическая погрешность положения характерной точки (Mt), м	Описание обозначени я точки на местности (при наличии)
	X	Y	X	Y			
1	2	3	4	5	6	7	8
-	-	-	-	-	-	-	

3. Сведения о характерных точках части (частей) границы объекта

Обозначение характерных точек части границы	Существующие координаты, м		Измененные (уточненные) координаты, м		Метод определения координат характерной точки	Средняя квадратическая погрешность положения характерной точки (Mt), м	Описание обозначени я точки на местности (при наличии)
	X	Y	X	Y			
1	2	3	4	5	6	7	8
-	-	-	-	-	-	-	

Начальник управления –
главный архитектор области



А.П. Болгов