



ИСПОЛНИТЕЛЬНЫЙ ОРГАН ГОСУДАРСТВЕННОЙ ВЛАСТИ ЛИПЕЦКОЙ ОБЛАСТИ

**УПРАВЛЕНИЕ ЭНЕРГЕТИКИ И ТАРИФОВ  
ЛИПЕЦКОЙ ОБЛАСТИ**

**ПОСТАНОВЛЕНИЕ**

23 ноября 2023 года

г.Липецк

№ 53/2

**Об утверждении границ охранных зон газораспределительной сети  
ООО КЦ «Мерлетто» (ИНН 4813013821)**

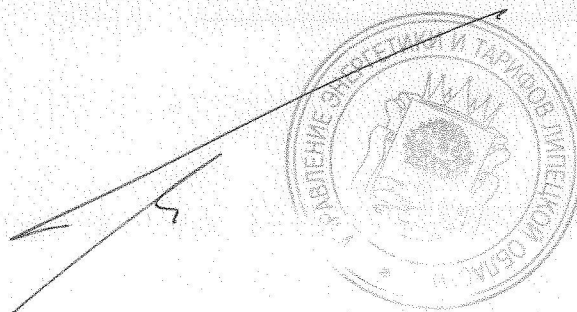
В соответствии с Земельным кодексом Российской Федерации, постановлением Правительства Российской Федерации от 20 ноября 2000 года № 878 «Об утверждении Правил охраны газораспределительных сетей», распоряжением Правительства Липецкой области от 18 июля 2023 года № 680-р «Об утверждении Положения об управлении энергетикой и тарифов Липецкой области», приказом управления энергетикой и тарифов Липецкой области от 4 октября 2022 года № 01-06/398-2 «Об утверждении административного регламента предоставления государственной услуги по утверждению границ охранных зон газораспределительных сетей», протоколом заседания коллегии управления энергетикой и тарифов Липецкой области от 23 ноября 2023 года № 53/2, на основании обращения ООО КЦ «Мерлетто» (ИНН 4813013821) от 19 октября 2023 года исх. № 595 (от 24 октября 2023 года вх. № 48-3564) управление энергетикой и тарифов Липецкой области постановляет:

1. Утвердить границы охранных зон газораспределительной сети ООО КЦ «Мерлетто» (ИНН 4813013821) в соответствии с картами (планами):

наружный газопровод среднего давления с ГРПШ, назначение: нежилое. Площадь: общая протяженность 0,0698 км. Инвентарный номер: 42:240:002:000001640:9005. Литер: IV, V. Адрес (местоположение): Россия, Липецкая область, Липецкий район, с. Косыревка, ул. Новая дом № 16 (приложение 1).

2. Настоящее постановление вступает в силу со дня его официального опубликования

Начальник управления



М.В. Боев

## ОПИСАНИЕ МЕСТОПОЛОЖЕНИЯ ГРАНИЦ

Охранная зона объекта газоснабжения "Наружный газопровод среднего давления с ГРПШ, назначение: нежилое. Площадь: общая протяженность 0.0698 кв. Инвентарный номер: 42:240:002:000001640:9005.

Литер: IV, V. Адрес (местоположение): Россия, Липецкая область, Липецкий район, с. Косыревка, ул. Новая, дом №16".

(наименование объекта местоположение границ, которого описано (далее - объект))

### Раздел 1

Сведения об объекте		
№ п/п	Характеристики объекта	Описание характеристик
1	2	3
1	Местоположение объекта	<i>Российская Федерация, Липецкая область, р-н Липецкий, с Косыревка</i>
2	Площадь объекта ± величина погрешности определения площади (Р ± Дельта Р)	<i>686кв.м. ± 9кв.м.</i>
3	Иные характеристики объекта	<p><i>Вид зоны: Охранная зона объекта газоснабжения "Наружный газопровод среднего давления с ГРПШ, назначение: нежилое. Площадь: общая протяженность 0.0698 кв. Адрес (местоположение): Россия, Липецкая область, Липецкий район, с. Косыревка, ул. Новая, дом №16".</i></p> <p><i>Номер зоны: 1</i></p> <p><i>Содержание ограничений: Ограничения использования объектов недвижимости предусмотрены Постановлением Правительства РФ от 20 ноября 2000 г. N 878 "Об утверждении Правил охраны газораспределительных сетей". На земельные участки, входящие в охранные зоны газораспределительных сетей, в целях предупреждения их повреждения или нарушения условий их нормальной эксплуатации налагаются ограничения обременения), которыми запрещается лицам, указанным в пункте 2 Постановления от 20.11.2000г. №878: а) строить объекты жилищно-гражданского и производственного назначения;</i></p> <p><i>б) сносить и реконструировать мосты, коллекторы, автомобильные и железные дороги с расположенными на них газораспределительными сетями без предварительного выноса этих газопроводов по согласованию с эксплуатационными организациями; в) разрушать берегоукрепительные сооружения, водопропускные устройства, земляные и иные сооружения, предохраняющие газораспределительные сети от разрушений; г) перемещать, повреждать, засыпать и уничтожать опознавательные знаки, контрольно-измерительные пункты и другие устройства газораспределительных сетей;</i></p>

Сведения об объекте

д) устраивать свалки и склады, разливать растворы кислот, солей, щелочей и других химически активных веществ; е) огораживать и перегораживать охранные зоны, препятствовать доступу персонала эксплуатационных организаций к газораспределительным сетям, проведению обслуживания и устранению повреждений газораспределительных сетей;

ж) разводить огонь и размещать источники огня; з) рыть погребов, копать и обрабатывать почву сельскохозяйственными и мелиоративными орудиями и механизмами на глубину более 0,3 метра; подземных колодцев, включать или отключать электроснабжение средств связи, освещения и систем телемеханики; к) набрасывать, приставлять и привязывать к опорам и надземным газопроводам, ограждениям и зданиям газораспределительных сетей посторонние предметы, лестницы, влезать на них; л) самовольно подключаться к газораспределительным сетям.

## Раздел 2

Сведения о местоположении границ объекта					
1. Система координат <i>МСК-48</i>					
2. Сведения о характерных точках границ объекта					
Обозначение характерных точек границ	Координаты, м		Метод определения координат характерной точки	Средняя квадратическая погрешность положения характерной точки (Mt), м	Описание обозначения точки на местности (при наличии)
	X	Y			
1	2	3	4	5	6
1	418116.87	1312814.71	<i>Метод спутниковых геодезических измерений (определений)</i>	0.10	-
2	418113.52	1312820.80	<i>Метод спутниковых геодезических измерений (определений)</i>	0.10	-
3	418103.33	1312844.31	<i>Метод спутниковых геодезических измерений (определений)</i>	0.10	-
4	418094.12	1312868.76	<i>Метод спутниковых геодезических измерений (определений)</i>	0.10	-
5	418101.80	1312872.23	<i>Метод спутниковых геодезических измерений (определений)</i>	0.10	-
6	418092.80	1312892.12	<i>Метод спутниковых геодезических измерений (определений)</i>	0.10	-
7	418073.99	1312883.61	<i>Метод спутниковых геодезических измерений (определений)</i>	0.10	-
8	418082.99	1312863.72	<i>Метод спутниковых геодезических измерений (определений)</i>	0.10	-
9	418090.47	1312867.10	<i>Метод спутниковых геодезических измерений (определений)</i>	0.10	-
10	418099.62	1312842.81	<i>Метод спутниковых геодезических измерений (определений)</i>	0.10	-
11	418109.92	1312819.03	<i>Метод спутниковых геодезических измерений (определений)</i>	0.10	-
12	418113.36	1312812.78	<i>Метод спутниковых геодезических измерений (определений)</i>	0.10	-
1	418116.87	1312814.71	<i>Метод спутниковых геодезических измерений (определений)</i>	0.10	-
3. Сведения о характерных точках части (частей) границы объекта					
Обозначение характерных точек части границы	Координаты, м		Метод определения координат характерной точки	Средняя квадратическая погрешность положения характерной точки (Mt), м	Описание обозначения точки на местности (при наличии)
	X	Y			

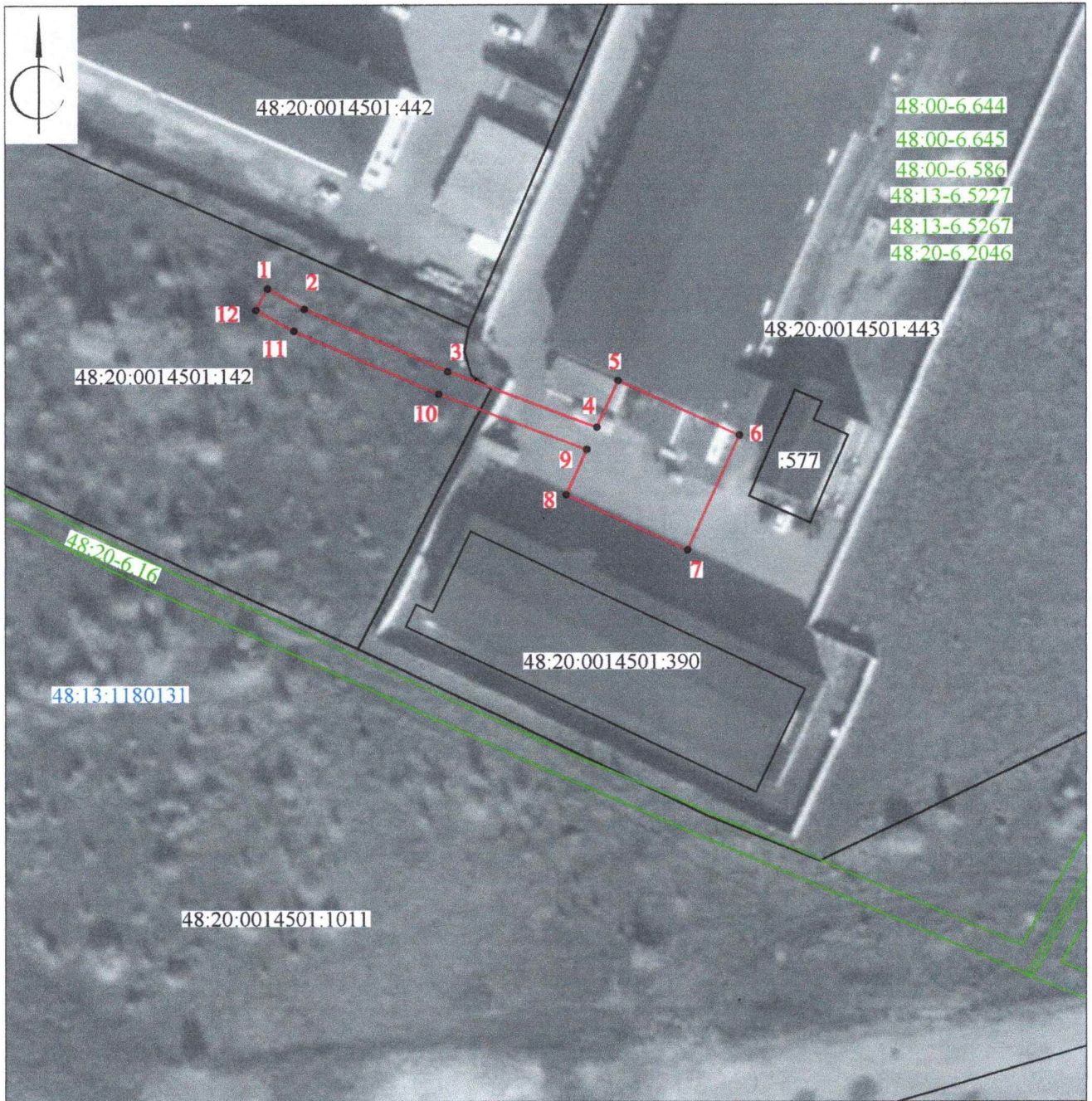
Сведения о местоположении границ объекта					
1	2	3	4	5	6
Часть № -					
-	-	-	-	-	-





# РАЗДЕЛ 4

План границ объекта



Масштаб 1: 1000

Условные обозначения:

• 1	- обозначение характерной точки границы охранной зоны
— (red)	- граница охранной зоны
— (black)	- границы земельного участка и ОКС по сведениям ЕГРН
48:20:0014501:443	- обозначение земельного участка и ОКС, зарегистрированного в ЕГРН
— (blue)	- граница кадастрового деления
48:13:1180131	- обозначение кадастрового квартала
— (green)	- ЗОУИТ
48:20-6.16	- обозначение ЗОУИТ
Подпись: <i>А.Ю. Потапов</i>	Кадастровый инженер ООО "Радиус-НТ" Потапов А.Ю.
Дата: "22" "09" 2023г.	

Место для оттиска печати (при наличии) лица, составившего описание местоположения границ объекта