



**УПРАВЛЕНИЕ СТРОИТЕЛЬСТВА И АРХИТЕКТУРЫ
ЛИПЕЦКОЙ ОБЛАСТИ**

ПРИКАЗ

« 19 » 12 2023 г.

№ 389

г. Липецк

О принятии решения
об утверждении генерального плана
сельского поселения Лубновский сельсовет
Липецкого муниципального района
Липецкой области

В соответствии со статьей 24 Градостроительного кодекса Российской Федерации, Законом Липецкой области от 26.12.2014 № 357-ОЗ «О перераспределении полномочий между органами местного самоуправления муниципальных образований Липецкой области и органами государственной власти Липецкой области», постановлением Правительства Липецкой области от 04.08.2022 № 67 «Об осуществлении органами государственной власти Липецкой области перераспределенных полномочий», с учетом протокола публичных слушаний от 29.11.2023 № 1, заключения о результатах публичных слушаний от 29.11.2023,

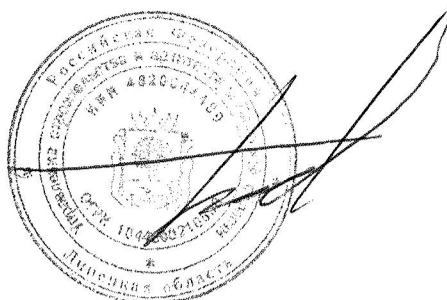
ПРИКАЗЫВАЮ:

1. Утвердить генеральный план сельского поселения Лубновский сельсовет Липецкого муниципального района Липецкой области согласно приложению.
2. Обеспечить опубликование настоящего приказа в средствах массовой информации в порядке, установленном для официального опубликования нормативных правовых актов Липецкой области, иной официальной информации, и размещение на официальном сайте управления строительства и архитектуры Липецкой области в информационно-телекоммуникационной сети «Интернет».
3. Направить настоящий приказ в администрацию сельского поселения Лубновский сельсовет Липецкого муниципального района Липецкой области для его размещения на официальном сайте сельского поселения Лубновский сельсовет

Липецкого муниципального района Липецкой области в
информационно-телекоммуникационной сети «Интернет».

4. Настоящий приказ вступает в силу со дня его подписания.

Начальник управления –
главный архитектор области



А.П. Болгов

Приложение
к приказу управления строительства
и архитектуры Липецкой области
«О принятии решения
об утверждении генерального плана
сельского поселения Лубновский сельсовет
Липецкого муниципального района
Липецкой области»
от « 19 » 12 2023 г. № 389

**ГЕНЕРАЛЬНЫЙ ПЛАН
СЕЛЬСКОГО ПОСЕЛЕНИЯ ЛУБНОВСКИЙ СЕЛЬСОВЕТ
ЛИПЕЦКОГО МУНИЦИПАЛЬНОГО РАЙОНА
ЛИПЕЦКОЙ ОБЛАСТИ**

РАЗДЕЛ I. ПОЛОЖЕНИЕ О ТЕРРИТОРИАЛЬНОМ ПЛАНИРОВАНИИ

1. Сведения о видах, назначении и наименованиях планируемых для размещения объектов местного значения, их основные характеристики, их местоположение (для объектов местного значения, не являющихся линейными объектами, указываются функциональные зоны), а также характеристики зон с особыми условиями использования территорий в случае, если установление таких зон требуется в связи с размещением данных объектов

Сведения о видах, назначении и наименованиях планируемых для размещения объектов местного значения поселения, их основные характеристики, их местоположение, а также характеристики зон с особыми условиями использования территорий в случае, если установление таких зон требуется в связи с размещением данных объектов, представлены в таблице 1.

Местоположение планируемых для размещения объектов местного значения поселения представлено на Карте планируемого размещения объектов местного значения.

Номера планируемых для размещения объектов местного значения, указанные в таблице 1, соответствуют номерам данных объектов на картах генерального плана.

Сведения о видах, назначении и наименованиях планируемых для размещения объектов местного значения, их основные характеристики, их местоположение, а также характеристики зон с особыми условиями использования территорий

Таблица 1

№ п/п	№ на карте	Наименование объекта	Статус *	Местоположение	Наименование функциональной зоны	Основные характеристики	Назначение	Планируемый срок реализации	Характеристики зон с особыми условиями использования территорий в случае, если установление таких зон требуется в связи с размещением данных объектов
I.	Объекты физической культуры и массового спорта								
1.	ФК.2.2	Спортивное сооружение	С	с. Сухая Лубна	Зона специализированной общественной застройки	Площадь — 1050 м ²	Обеспечение населения объектами в области физической культуры и массового спорта	До 2044 года	-
2.	ФК.2.3	Спортивное сооружение	С	с. Сухая Лубна	Зона застройки индивидуальными жилыми домами	Площадь — 500 м ²	Обеспечение населения объектами в области физической культуры и массового спорта	До 2032 года	-
3.	ФК.2.4	Спортивное сооружение	С	с. Варваринка	Зона специализированной общественной застройки	Площадь — 500 м ²	Обеспечение населения объектами в области физической культуры и массового спорта	До 2044 года	-
4.	ФК.2.5	Спортивное сооружение	С	д. Яковлевка	Зона застройки индивидуальными жилыми домами	Площадь — 500 м ²	Обеспечение населения объектами в области физической культуры и массового спорта	До 2032 года	-

							культуры и массового спорта		
II.	Общественные пространства								
1.	ПО.4.1	Рынок	С	с. Сухая Лубна	Многофункциональная общественно-деловая зона	Площадь — 250 м ²	Обеспечение населения объектами обслуживания	До 2035 года	-
III.	Объекты транспортной инфраструктуры								
1.	УДСс.3.1	Улица в жилой застройке	С	с. Сухая Лубна	Зона застройки индивидуальными жилыми домами	Протяженность — 3,050 км	Обеспечение населения объектами транспортной инфраструктуры	До 2027 года	-
2.	УДСс.3.2	Улица в жилой застройке	С	с. Сухая Лубна	Зона застройки индивидуальными жилыми домами	Протяженность — 1,400 км	Обеспечение населения объектами транспортной инфраструктуры	До 2027 года	-
3.	УДСс.3.3	Улица в жилой застройке	С	с. Сухая Лубна	Зона застройки индивидуальными жилыми домами	Протяженность — 2,140 км	Обеспечение населения объектами транспортной инфраструктуры	До 2044 года	-
4.	УДСс.3.4	Улица в жилой застройке	С	д. Яковлевка	Зона застройки индивидуальными жилыми домами	Протяженность — 1,000 км	Обеспечение населения объектами транспортной инфраструктуры	До 2027 года	-
5.	УДСс.3.5	Улица в жилой застройке	С	д. Яковлевка	Зона застройки индивидуальными жилыми домами	Протяженность — 1,520 км	Обеспечение населения объектами транспортной инфраструктуры	До 2027 года	-
IV.	Места погребения								
1.	МП.1.1	Кладбище	Р	с. Сухая Лубна	Зона кладбищ	Площадь — 2,808 га	Обеспечение населения объектами ритуального обслуживания	До 2034 года	-
V.	Объекты социальной инфраструктуры, отдыха и туризма, санаторно-курортного назначения								

1.	ОП.4.1	Благоустроенный пляж, место массовой околородной рекреации	С	с. Варваринка	Зона отдыха	Площадь — 2,874 га	Обеспечение населения объектами социальной инфраструктуры, отдыха и туризма, санаторно-курортного назначения	До 2032 года	-
----	--------	--	---	---------------	-------------	--------------------	--	--------------	---

Примечание — * С — строительство, Р — реконструкция.

2. Параметры функциональных зон, а также сведения о планируемых для размещения в них объектах федерального значения, объектах регионального значения, объектах местного значения, за исключением линейных объектов

Параметры функциональных зон различного назначения и сведения о планируемых для размещения в них объектах федерального значения, объектах регионального значения, объектах местного значения, за исключением линейных объектов, приведены в таблицах 2 и 3.

Сведения о местоположении планируемых для размещения объектов федерального значения, объектов регионального значения, объектов местного значения представлены на Карте функциональных зон.

Номера планируемых для размещения объектов, указанные в таблице 3, соответствуют номерам данных объектов на картах генерального плана.

Параметры функциональных зон

Таблица 2

№ п/п	Наименование функциональной зоны	Параметры функциональной зоны	Площадь, га
1.	Зона застройки индивидуальными жилыми домами	1. Коэффициент застройки — 0,2 2. Коэффициент плотности застройки — 0,4	591,3056
2.	Зона специализированной общественной застройки	Параметры функциональных зон, относящихся к территориям нежилого назначения данного типа, определяются исходя из ситуации и в зависимости от размещаемого объекта. В отношении территорий нежилого назначения требуется достаточно высокая степень детализации данных о размещаемом объекте. В связи с этим, в отношении территорий нежилого назначения, осуществляется ситуативное проектирование — с учетом нормативных и санитарно-гигиенических требований, предъявляемых к конкретному объекту	11,9305
3.	Производственная зона	Параметры функциональных зон, относящихся к территориям нежилого назначения данного типа, определяются исходя из ситуации и в зависимости от размещаемого объекта. В отношении территорий нежилого назначения требуется достаточно высокая степень детализации данных о размещаемом объекте. В связи с этим, в отношении территорий нежилого назначения, осуществляется ситуативное проектирование — с учетом нормативных и санитарно-гигиенических требований, предъявляемых к конкретному объекту	31,387
4.	Зона сельскохозяйственных угодий	Параметры функциональных зон, относящихся к территориям нежилого назначения данного типа, определяются исходя из ситуации и в зависимости от размещаемого объекта. В отношении территорий нежилого назначения требуется достаточно высокая степень детализации данных о размещаемом объекте. В связи с этим, в отношении территорий нежилого назначения, осуществляется ситуативное проектирование — с учетом нормативных и санитарно-гигиенических требований, предъявляемых к конкретному объекту	6362,409
5.	Производственная зона сельскохозяйственных предприятий	Параметры функциональных зон, относящихся к территориям нежилого назначения данного типа, определяются исходя из ситуации и в зависимости от размещаемого объекта. В отношении территорий нежилого назначения требуется достаточно высокая степень детализации данных о размещаемом объекте. В связи с этим, в отношении территорий нежилого назначения, осуществляется ситуативное проектирование — с учетом нормативных и санитарно-гигиенических требований, предъявляемых к конкретному объекту	225,166
6.	Зона озелененных территорий общего	Параметры функциональных зон, относящихся к территориям нежилого назначения данного типа, определяются исходя из ситуации и в зависимости от размещаемого объекта. В	9,8669

	пользования (лесопарки, парки, сады, скверы, бульвары, городские леса)	отношении территорий нежилого назначения требуется достаточно высокая степень детализации данных о размещаемом объекте. В связи с этим, в отношении территорий нежилого назначения, осуществляется ситуативное проектирование — с учетом нормативных и санитарно-гигиенических требований, предъявляемых к конкретному объекту	
7.	Зона лесов	Параметры функциональной зоны не устанавливаются. Использование земельных участков в границах зоны определяется уполномоченными федеральными органами исполнительной власти, уполномоченными органами исполнительной власти субъекта или уполномоченными органами местного самоуправления, в соответствии с Лесным кодексом Российской Федерации от 04.12.2006 № 200-ФЗ	384,837
8.	Зона кладбищ	Параметры функциональных зон, относящихся к территориям нежилого назначения данного типа, определяются исходя из ситуации и в зависимости от размещаемого объекта. В отношении территорий нежилого назначения требуется достаточно высокая степень детализации данных о размещаемом объекте. В связи с этим, в отношении территорий нежилого назначения, осуществляется ситуативное проектирование — с учетом нормативных и санитарно-гигиенических требований, предъявляемых к конкретному объекту	5,867
9.	Зона озелененных территорий специального назначения	Параметры функциональных зон, относящихся к территориям нежилого назначения данного типа, определяются исходя из ситуации и в зависимости от размещаемого объекта. В отношении территорий нежилого назначения требуется достаточно высокая степень детализации данных о размещаемом объекте. В связи с этим, в отношении территорий нежилого назначения, осуществляется ситуативное проектирование — с учетом нормативных и санитарно-гигиенических требований, предъявляемых к конкретному объекту	17,971
10.	Многофункциональная общественно-деловая зона	Параметры функциональных зон, относящихся к территориям нежилого назначения данного типа, определяются исходя из ситуации и в зависимости от размещаемого объекта. В отношении территорий нежилого назначения требуется достаточно высокая степень детализации данных о размещаемом объекте. В связи с этим, в отношении территорий нежилого назначения, осуществляется ситуативное проектирование — с учетом нормативных и санитарно-гигиенических требований, предъявляемых к конкретному объекту	0,6259
11.	Зона инженерной инфраструктуры	Параметры функциональных зон, относящихся к территориям нежилого назначения данного типа, определяются исходя из ситуации и в зависимости от размещаемого объекта. В отношении территорий нежилого назначения требуется достаточно высокая степень детализации данных о размещаемом объекте. В связи с этим, в отношении территорий нежилого назначения, осуществляется ситуативное проектирование — с учетом нормативных и санитарно-гигиенических требований, предъявляемых к конкретному объекту	6,7601
12.	Зона отдыха	Параметры функциональных зон, относящихся к территориям нежилого назначения данного	2,874

		<p>типа, определяются исходя из ситуации и в зависимости от размещаемого объекта. В отношении территорий нежилого назначения требуется достаточно высокая степень детализации данных о размещаемом объекте. В связи с этим, в отношении территорий нежилого назначения, осуществляется ситуативное проектирование — с учетом нормативных и санитарно-гигиенических требований, предъявляемых к конкретному объекту</p>	
--	--	--	--

Сведения о планируемых для размещения в границах функциональных зон объектах федерального значения, объектах регионального значения, объектах местного значения, за исключением линейных объектов

Таблица 3

№ п/п	№ на карте	Наименование планируемого для размещения объекта	Статус *	Значение объекта
I.	Зона застройки индивидуальными жилыми домами			
1.	ФК.2.3	Спортивное сооружение	С	Местное значение поселения
2.	ФК.2.5	Спортивное сооружение	С	Местное значение поселения
3.	В.4.9	Водонапорная башня	С	Местное значение муниципального района
4.	В.6.9	Артезианская скважина	С	Местное значение муниципального района
5.	В.4.12	Водонапорная башня	Р	Местное значение муниципального района
6.	В.4.13	Водонапорная башня	С	Местное значение муниципального района
II.	Зона специализированной общественной застройки			
1.	КИ.2.2	Дом культуры	С	Местное значение муниципального района
2.	ФК.2.1	Спортивное сооружение	С	Местное значение муниципального района
3.	ФК.2.2	Спортивное сооружение	С	Местное значение поселения
4.	ФК.2.4	Спортивное сооружение	С	Местное значение поселения
III.	Многофункциональная общественно-деловая зона			
1.	ПО.4.1	Рынок	С	Местное значение поселения
IV.	Зона кладбищ			
1.	МП.1.1	Кладбище	Р	Местное значение поселения
V.	Зона сельскохозяйственных угодий			
1.	В.6.3	Артезианская скважина	С	Местное значение муниципального района
2.	СХ.2.1	Разведение молочного крупного рогатого скота, производство сырого молока	С	Местное значение муниципального района
3.	СХ.8.3	Разведение сельскохозяйственной птицы	С	Местное значение муниципального района
4.	СХ.7.2	Разведение свиней	С	Местное значение муниципального района
VI.	Производственная зона			
1.	ЭП.11.1	Нефтеперекачивающая станция	Р	Региональное значение
2.	ДТ.5.1	Нефтеперекачивающая станция	Р	Федеральное значение
VII.	Производственная зона сельскохозяйственных предприятий			
1.	В.4.1	Водонапорная башня	С	Местное значение муниципального района
2.	СХ.8.2	Разведение сельскохозяйственной птицы	С	Местное значение муниципального района

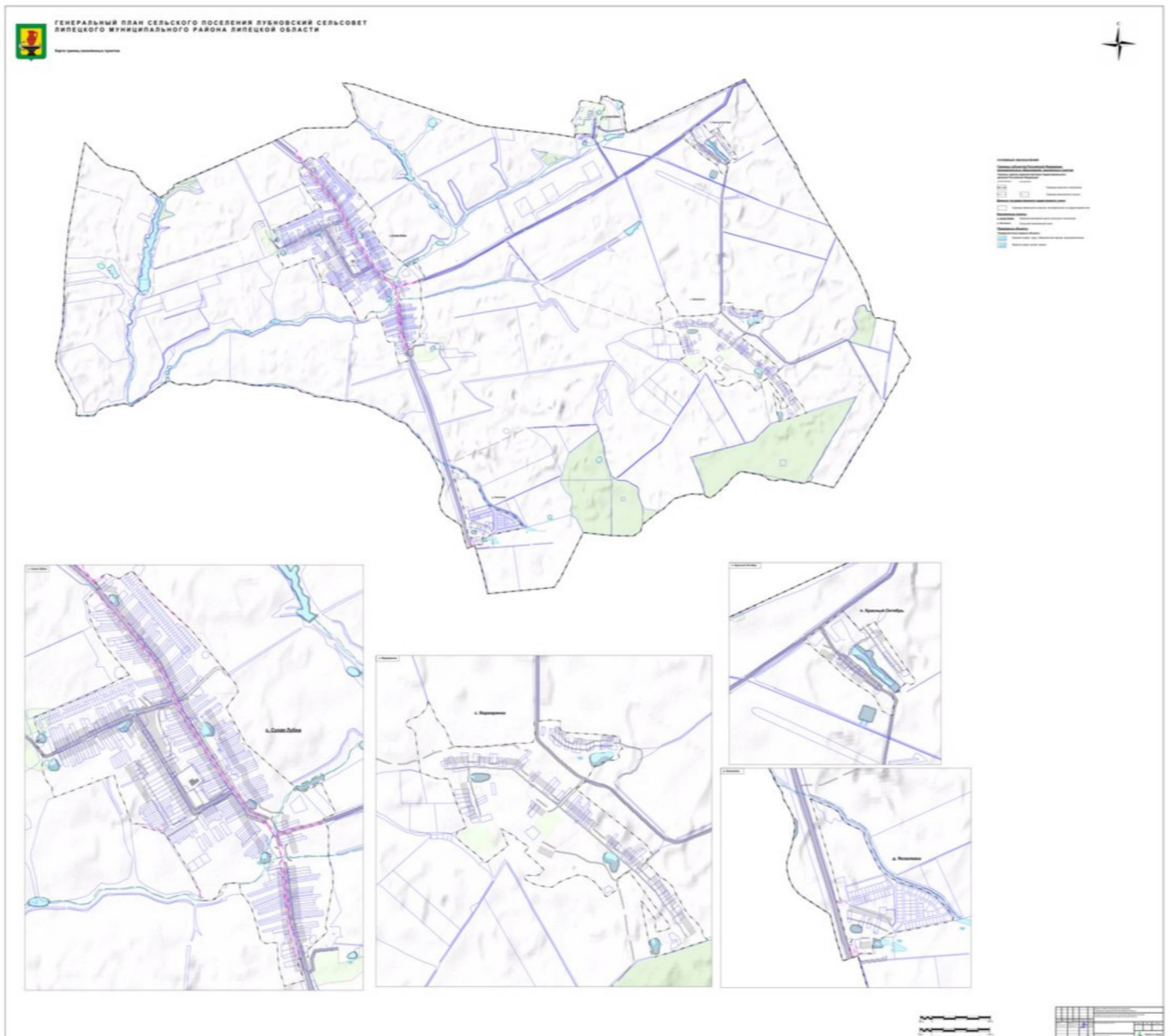
3.	СХ.13.2	Предприятие смешанное – растениеводство в сочетании с животноводством без специализированного производства культур или животных	С	Местное значение муниципального района
4.	СХ.13.1	Предприятие смешанное – растениеводство в сочетании с животноводством без специализированного производства культур или животных	С	Местное значение муниципального района
VIII.	Зона озелененных территорий общего пользования (лесопарки, парки, сады, скверы, бульвары, городские леса)			
1.	КИ.2.3	Дом детского творчества	С	Местное значение муниципального района
IX.	Зона отдыха			
1.	ОП.4.1	Благоустроенный пляж, место массовой околородной рекреации	С	Местное значение поселения
X.	Зона инженерной инфраструктуры			
1.	ОВ.1.1	Очистные сооружения (КОС)	С	Местное значение муниципального района
2.	В.4.2	Водонапорная башня	Р	Местное значение муниципального района
3.	В.4.3	Водонапорная башня	Р	Местное значение муниципального района
4.	В.4.4	Водонапорная башня	Р	Местное значение муниципального района
5.	В.4.5	Водонапорная башня	Р	Местное значение муниципального района
6.	В.4.6	Водонапорная башня	Р	Местное значение муниципального района
7.	В.4.7	Водонапорная башня	Р	Местное значение муниципального района
8.	В.4.8	Водонапорная башня	С	Местное значение муниципального района
9.	В.4.10	Водонапорная башня	Р	Местное значение муниципального района
10.	В.4.11	Водонапорная башня	С	Местное значение муниципального района
11.	В.6.1	Артезианская скважина	Р	Местное значение муниципального района
12.	В.6.2	Артезианская скважина	Р	Местное значение муниципального района
13.	В.6.4	Артезианская скважина	Р	Местное значение муниципального района
14.	В.6.5	Артезианская скважина	Р	Местное значение муниципального района
15.	В.6.6	Артезианская скважина	Р	Местное значение муниципального района
16.	В.6.7	Артезианская скважина	Р	Местное значение муниципального района
17.	В.6.8	Артезианская скважина	С	Местное значение муниципального района
18.	В.6.10	Артезианская скважина	Р	Местное значение муниципального района
19.	В.6.11	Артезианская скважина	С	Местное значение муниципального района

Примечание — * С — строительство, Р — реконструкция.

РАЗДЕЛ II. ГРАФИЧЕСКИЕ МАТЕРИАЛЫ

В состав генерального плана сельского поселения Лубновский сельсовет Липецкого муниципального района Липецкой области входят следующие графические материалы:

1. Карта границ населенных пунктов, М 1:10 000, М 1:5 000¹.



¹Сведения об описании местоположения границ населенных пунктов, входящих в состав поселения, приведены в приложениях 1-4 к генеральному плану сельского поселения Лубновский сельсовет Липецкого муниципального района Липецкой области.

2. Карта функциональных зон, М 1:10 000, М 1:5 000.



3. Карта планируемого размещения объектов местного значения, М 1:10 000, М 1:5 000.



Приложение 1
к генеральному плану
сельского поселения Лубновский сельсовет
Липецкого муниципального района
Липецкой области

ГРАФИЧЕСКОЕ ОПИСАНИЕ					
местоположения границ населенных пунктов, территориальных зон, особо охраняемых природных территорий, зон с особыми условиями использования территории					
деревня Яковлевка					
(наименование объекта, местоположение границ которого описано (далее - объект))					
Раздел 1					
Сведения об объекте					
№ п/п	Характеристики объекта			Описание характеристик	
1	2			3	
1.	Местоположение объекта			Липецкая область, Липецкий муниципальный район, сельское поселение Лубновский сельсовет, деревня Яковлевка	
2.	Площадь объекта +/- величина погрешности определения площади (P +/- Дельта P)			614170 +/- 2743 м ²	
3.	Иные характеристики объекта			-	
Раздел 2					
Сведения о местоположении границ объекта					
1. Система координат -					
2. Сведения о характерных точках границ объекта					
Обозначение характерных точек границ	Координаты, м		Метод определения координат характерной точки	Средняя квадратическая погрешность положения характерной точки (Mt), м	Описание обозначения точки на местности (при наличии)
	X	Y			
1	2	3	4	5	6

-	-	-	-	-	-	-	
3. Сведения о характерных точках части (частей) границы объекта							
Обозначение характерных точек части границы	Координаты, м		Метод определения координат характерной точки	Средняя квадратическая погрешность положения характерной точки (Mt), м	Описание обозначен ия точки на местности (при наличии)		
	X	Y					
1	2	3	4	5	6		
-	-	-	-	-	-		
Раздел 3							
Сведения о местоположении измененных (уточненных) границ объекта							
1. Система координат МСК-48, зона 1							
2. Сведения о характерных точках границ объекта							
Обозначение характерных точек границ	Существующие координаты, м		Измененные (уточненные) координаты, м		Метод определения координат характерной точки	Средняя квадратическая погрешность положения характерной точки (Mt), м	Описани е обозначе ния точки на местност и (при наличии)
	X	Y	X	Y			
1	2	3	4	5	6	7	8
1	436056.25	1309906.96	436049.89	1309917.20	Картометриче ский метод	1	-
2	436049.89	1309917.20	436046.63	1309923.07	Картометриче ский метод	1	-
3	436045.94	1309932.29	436048.56	1309922.27	Картометриче ский метод	1	-
4	436040.06	1309952.84	436045.94	1309932.29	Картометриче ский метод	1	-
5	435991.26	1310071.05	436040.06	1309952.84	Картометриче ский метод	1	-
6	435974.02	1310109.48	435991.26	1310071.05	Картометриче ский метод	1	-
7	435944.07	1310155.97	435974.02	1310109.48	Картометриче ский метод	1	-
8	435916.34	1310169.13	435944.07	1310155.97	Картометриче	1	-

					ский метод		
9	435886.55	1310187.82	435916.34	1310169.13	Картометрический метод	1	-
10	435865.11	1310204.45	435886.55	1310187.82	Картометрический метод	1	-
11	435843.33	1310234.91	435865.11	1310204.45	Картометрический метод	1	-
12	435820.68	1310284.39	435843.33	1310234.91	Картометрический метод	1	-
13	435800.58	1310336.97	435820.68	1310284.39	Картометрический метод	1	-
14	435774.77	1310371.40	435800.58	1310336.97	Картометрический метод	1	-
15	435718.39	1310381.43	435774.77	1310371.40	Картометрический метод	1	-
16	435640.06	1310420.57	435718.39	1310381.43	Картометрический метод	1	-
17	435562.86	1310459.17	435640.06	1310420.57	Картометрический метод	1	-
18	435474.86	1310509.53	435562.86	1310459.17	Картометрический метод	1	-
19	435441.40	1310540.14	435474.86	1310509.53	Картометрический метод	1	-
20	435388.62	1310608.02	435441.40	1310540.14	Картометрический метод	1	-
21	435343.19	1310704.17	435388.62	1310608.02	Картометрический метод	1	-
22	435319.54	1310786.83	435343.19	1310704.17	Картометрический метод	1	-
23	435298.65	1310854.53	435319.54	1310786.83	Картометрический метод	1	-
24	435267.97	1310927.24	435298.65	1310854.53	Картометрический метод	1	-
25	435238.62	1310982.00	435267.97	1310927.24	Картометрический метод	1	-
26	435213.11	1311014.81	435238.62	1310982.00	Картометрический метод	1	-
27	435158.90	1311064.78	435213.11	1311014.81	Картометрический метод	1	-
28	435109.14	1311108.34	435158.90	1311064.78	Картометриче	1	-

					ский метод		
29	435061.97	1311145.45	435109.14	1311108.34	Картометрический метод	1	-
30	435038.36	1311142.11	435061.97	1311145.45	Картометрический метод	1	-
31	435026.78	1311131.98	435038.36	1311142.11	Картометрический метод	1	-
32	434941.98	1310745.14	435026.78	1311131.98	Картометрический метод	1	-
33	434917.64	1310608.71	434941.98	1310745.14	Картометрический метод	1	-
34	434865.30	1310524.88	434917.64	1310608.71	Картометрический метод	1	-
35	434870.11	1310462.77	434865.30	1310524.88	Картометрический метод	1	-
36	434822.50	1310456.06	434870.11	1310462.77	Картометрический метод	1	-
37	434740.65	1310458.29	434822.50	1310456.06	Картометрический метод	1	-
38	434747.74	1310395.89	434740.65	1310458.29	Картометрический метод	1	-
39	434738.61	1310336.43	434747.74	1310395.89	Картометрический метод	1	-
40	434731.69	1310337.77	434738.61	1310336.43	Картометрический метод	1	-
41	434731.15	1310332.71	434731.69	1310337.77	Картометрический метод	1	-
42	434726.80	1310324.37	434731.40	1310335.04	Картометрический метод	1	-
43	434705.80	1310286.82	434775.00	1310320.10	Картометрический метод	1	-
44	434804.57	1310254.18	434736.62	1310329.08	Картометрический метод	1	-
45	434853.15	1310277.43	434731.13	1310311.71	Картометрический метод	1	-
46	434861.87	1310281.60	434796.59	1310291.83	Картометрический метод	1	-
47	434870.02	1310268.48	434818.26	1310285.35	Картометрический метод	1	-
48	434859.77	1310237.54	434810.55	1310260.86	Картометриче	1	-

					ский метод		
49	434925.74	1310218.18	434709.33	1310293.13	Картометрический метод	1	-
50	434980.16	1310202.21	434705.80	1310286.82	Картометрический метод	1	-
51	435122.04	1310160.57	434804.57	1310254.18	Картометрический метод	1	-
52	435182.79	1310142.12	434853.15	1310277.43	Картометрический метод	1	-
53	435189.16	1310190.50	434861.87	1310281.60	Картометрический метод	1	-
54	435189.76	1310190.32	434870.02	1310268.48	Картометрический метод	1	-
55	435188.46	1310178.39	434859.77	1310237.54	Картометрический метод	1	-
56	435485.82	1310096.28	434925.74	1310218.18	Картометрический метод	1	-
57	436031.04	1309919.49	434980.16	1310202.21	Картометрический метод	1	-
58	436046.64	1309911.73	435122.04	1310160.57	Картометрический метод	1	-
59	436052.83	1309908.73	435182.79	1310142.12	Картометрический метод	1	-
60	-	-	435183.77	1310149.55	Картометрический метод	1	-
61	-	-	435172.22	1310152.74	Картометрический метод	1	-
62	-	-	435174.43	1310194.07	Картометрический метод	1	-
63	-	-	435189.14	1310190.39	Картометрический метод	1	-
64	-	-	435189.16	1310190.50	Картометрический метод	1	-
65	-	-	435189.76	1310190.32	Картометрический метод	1	-
66	-	-	435188.46	1310178.39	Картометрический метод	1	-
67	-	-	435485.82	1310096.28	Картометрический метод	1	-
68	-	-	436031.04	1309919.49	Картометриче	1	-

					ский метод		
69	-	-	436046.64	1309911.73	Картометрический метод	1	-
70	-	-	436052.83	1309908.73	Картометрический метод	1	-
71	-	-	436056.25	1309906.96	Картометрический метод	1	-
1	436056.25	1309906.96	436049.89	1309917.20	Картометрический метод	1	-

3. Сведения о характерных точках части (частей) границы объекта

Обозначение характерных точек части границы	Существующие координаты, м		Измененные (уточненные) координаты, м		Метод определения координат характерной точки	Средняя квадратическая погрешность положения характерной точки (Mt), м	Описание обозначения точки на местности (при наличии)
	X	Y	X	Y			
1	2	3	4	5	6	7	8
-	-	-	-	-	-	-	

ТЕКСТОВОЕ ОПИСАНИЕ

местоположения границ населенных пунктов, территориальных зон

Прохождение границы		Описание прохождения границы
от точки	до точки	
1	2	3
-	-	-

Приложение 2
к генеральному плану
сельского поселения Лубновский сельсовет
Липецкого муниципального района
Липецкой области

ГРАФИЧЕСКОЕ ОПИСАНИЕ					
местоположения границ населенных пунктов, территориальных зон, особо охраняемых природных территорий, зон с особыми условиями использования территории					
поселок Красный Октябрь					
(наименование объекта, местоположение границ которого описано (далее - объект))					
Раздел 1					
Сведения об объекте					
№ п/п	Характеристики объекта			Описание характеристик	
1	2			3	
1.	Местоположение объекта			Липецкая область, Липецкий муниципальный район, сельское поселение Лубновский сельсовет, поселок Красный Октябрь	
2.	Площадь объекта +/- величина погрешности определения площади (Р +/- Дельта Р)			368000 +/- 2123 м ²	
3.	Иные характеристики объекта			-	
Раздел 2					
Сведения о местоположении границ объекта					
1. Система координат -					
2. Сведения о характерных точках границ объекта					
Обозначение характерных точек границ	Координаты, м		Метод определения координат характерной точки	Средняя квадратическая погрешность положения характерной точки (Mt), м	Описание обозначения точки на местности (при наличии)
	X	Y			
1	2	3	4	5	6

-	-	-	-	-	-	-	
3. Сведения о характерных точках части (частей) границы объекта							
Обозначение характерных точек части границы	Координаты, м		Метод определения координат характерной точки	Средняя квадратическая погрешность положения характерной точки (Mt), м	Описание обозначения точки на местности (при наличии)		
	X	Y					
1	2	3	4	5	6		
-	-	-	-	-	-	-	
Раздел 3							
Сведения о местоположении измененных (уточненных) границ объекта							
1. Система координат МСК-48, зона 1							
2. Сведения о характерных точках границ объекта							
Обозначение характерных точек границ	Существующие координаты, м		Измененные (уточненные) координаты, м		Метод определения координат характерной точки	Средняя квадратическая погрешность положения характерно й точки (Mt), м	Описание обозначения точки на местности (при наличии)
	X	Y	X	Y			
1	2	3	4	5	6	7	8
1	441714.92	1313784.90	441714.92	1313784.90	Картометрический метод	1	-
2	441818.59	1313915.96	441818.59	1313915.96	Картометрический метод	1	-
3	441920.78	1314046.49	441920.78	1314046.49	Картометрический метод	1	-
4	441975.55	1314116.33	441975.55	1314116.33	Картометрический метод	1	-
5	441969.38	1314121.36	441969.38	1314121.36	Картометрический метод	1	-
6	441809.13	1314266.73	441809.13	1314266.73	Картометрический метод	1	-
7	441886.78	1314385.68	441886.78	1314385.68	Картометрический метод	1	-

					кий метод		
8	441864.24	1314401.22	441864.24	1314401.22	Картометрический метод	1	-
9	441833.43	1314421.79	441833.43	1314421.79	Картометрический метод	1	-
10	441648.68	1314550.08	441648.68	1314550.08	Картометрический метод	1	-
11	441491.72	1314665.81	441491.72	1314665.81	Картометрический метод	1	-
12	441411.36	1314724.71	441411.36	1314724.71	Картометрический метод	1	-
13	441386.76	1314743.18	441386.76	1314743.18	Картометрический метод	1	-
14	441364.89	1314732.72	441364.89	1314732.72	Картометрический метод	1	-
15	441351.70	1314699.29	441351.70	1314699.29	Картометрический метод	1	-
16	441370.28	1314665.18	441370.28	1314665.18	Картометрический метод	1	-
17	441252.32	1314545.64	441252.32	1314545.64	Картометрический метод	1	-
18	441199.05	1314560.86	441199.05	1314560.86	Картометрический метод	1	-
19	441153.71	1314559.91	441153.71	1314559.91	Картометрический метод	1	-
20	441144.20	1314554.83	441144.20	1314554.83	Картометрический метод	1	-
21	441085.10	1314546.51	441085.10	1314546.51	Картометрический метод	1	-
22	441089.25	1314529.46	441089.25	1314529.46	Картометрический метод	1	-
23	441125.58	1314460.62	441125.58	1314460.62	Картометрический метод	1	-
24	441184.26	1314428.44	441184.26	1314428.44	Картометрический метод	1	-
25	441226.46	1314409.60	441226.46	1314409.60	Картометрический метод	1	-
26	441264.50	1314376.83	441264.50	1314376.83	Картометрический метод	1	-
27	441336.98	1314260.84	441336.98	1314260.84	Картометрический метод	1	-

					кий метод		
28	441417.37	1314137.39	441417.37	1314137.39	Картометрический метод	1	-
29	441540.36	1314005.83	441540.36	1314005.83	Картометрический метод	1	-
30	441616.48	1313912.58	441616.48	1313912.58	Картометрический метод	1	-
31	441686.79	1313830.90	441686.79	1313830.90	Картометрический метод	1	-
32	441690.32	1313814.02	441690.32	1313814.02	Картометрический метод	1	-
1	441714.92	1313784.90	441714.92	1313784.90	Картометрический метод	1	-

3. Сведения о характерных точках части (частей) границы объекта

Обозначение характерных точек части границы	Существующие координаты, м		Измененные (уточненные) координаты, м		Метод определения координат характерной точки	Средняя квадратическая погрешность положения характерной точки (Mt), м	Описание обозначения точки на местности (при наличии)
	X	Y	X	Y			
1	2	3	4	5	6	7	8
-	-	-	-	-	-	-	

ТЕКСТОВОЕ ОПИСАНИЕ

местоположения границ населенных пунктов, территориальных зон

Прохождение границы		Описание прохождения границы
от точки	до точки	
1	2	3
-	-	-

3. Сведения о характерных точках части (частей) границы объекта							
Обозначение характерных точек части границы	Координаты, м		Метод определения координат характерной точки	Средняя квадратическая погрешность положения характерной точки (Mt), м	Описание обозначения точки на местности (при наличии)		
	X	Y					
1	2	3	4	5	6		
-	-	-	-	-	-		
Раздел 3							
Сведения о местоположении измененных (уточненных) границ объекта							
1. Система координат МСК-48, зона 1							
2. Сведения о характерных точках границ объекта							
Обозначение характерных точек границ	Существующие координаты, м		Измененные (уточненные) координаты, м		Метод определения координат характерной точки	Средняя квадратическая погрешность положения характерной точки (Mt), м	Описание обозначения точки на местности (при наличии)
	X	Y	X	Y			
1	2	3	4	5	6	7	8
1	439057.27	1313559.06	439057.27	1313559.06	Картометрический метод	1	-
2	439032.39	1313577.42	439032.39	1313577.42	Картометрический метод	1	-
3	438964.52	1313613.62	438964.52	1313613.62	Картометрический метод	1	-
4	438921.98	1313626.29	438921.98	1313626.29	Картометрический метод	1	-
5	438874.93	1313662.94	438874.93	1313662.94	Картометрический метод	1	-
6	438838.73	1313699.14	438838.73	1313699.14	Картометрический метод	1	-
7	438800.27	1313719.95	438800.27	1313719.95	Картометрический метод	1	-
8	438745.97	1313744.39	438745.97	1313744.39	Картометрический метод	1	-
9	438705.70	1313760.68	438705.70	1313760.68	Картометрический метод	1	-

					кий метод		
10	438674.02	1313784.21	438674.02	1313784.21	Картометрический метод	1	-
11	438674.02	1313945.29	438674.02	1313945.29	Картометрический метод	1	-
12	438684.43	1314101.40	438684.43	1314101.40	Картометрический метод	1	-
13	438709.77	1314305.92	438709.77	1314305.92	Картометрический метод	1	-
14	438711.13	1314404.56	438711.13	1314404.56	Картометрический метод	1	-
15	438719.72	1314457.95	438719.72	1314457.95	Картометрический метод	1	-
16	438761.35	1314480.12	438761.35	1314480.12	Картометрический метод	1	-
17	438898.47	1314467.77	438898.47	1314467.77	Картометрический метод	1	-
18	438900.27	1314513.09	438900.27	1314513.09	Картометрический метод	1	-
19	438912.01	1314600.51	438912.01	1314600.51	Картометрический метод	1	-
20	438902.99	1314693.66	438902.99	1314693.66	Картометрический метод	1	-
21	438846.62	1314688.95	438846.62	1314688.95	Картометрический метод	1	-
22	438819.40	1314698.18	438819.40	1314698.18	Картометрический метод	1	-
23	438809.24	1314716.25	438809.24	1314716.25	Картометрический метод	1	-
24	438803.58	1314777.88	438803.58	1314777.88	Картометрический метод	1	-
25	438795.10	1314977.65	438795.10	1314977.65	Картометрический метод	1	-
26	438790.21	1315060.04	438790.21	1315060.04	Картометрический метод	1	-
27	438786.58	1315116.65	438786.58	1315116.65	Картометрический метод	1	-
28	438777.14	1315189.22	438777.14	1315189.22	Картометрический метод	1	-
29	438763.84	1315201.56	438763.84	1315201.56	Картометрический метод	1	-

					кий метод		
30	438710.86	1315203.73	438710.86	1315203.73	Картометрический метод	1	-
31	438688.36	1315213.17	438688.36	1315213.17	Картометрический метод	1	-
32	438673.47	1315226.82	438673.47	1315226.82	Картометрический метод	1	-
33	438667.71	1315212.77	438667.71	1315212.77	Картометрический метод	1	-
34	438628.85	1315183.49	438628.85	1315183.49	Картометрический метод	1	-
35	438617.07	1315194.81	438617.07	1315194.81	Картометрический метод	1	-
36	438603.31	1315199.21	438603.31	1315199.21	Картометрический метод	1	-
37	438580.70	1315179.55	438580.70	1315179.55	Картометрический метод	1	-
38	438569.16	1315103.66	438569.16	1315103.66	Картометрический метод	1	-
39	438551.92	1315044.08	438551.92	1315044.08	Картометрический метод	1	-
40	438527.33	1314996.31	438527.33	1314996.31	Картометрический метод	1	-
41	438380.42	1314904.42	438380.42	1314904.42	Картометрический метод	1	-
42	438353.85	1314861.31	438353.85	1314861.31	Картометрический метод	1	-
43	438328.78	1314830.23	438328.78	1314830.23	Картометрический метод	1	-
44	438114.72	1315108.45	438114.72	1315108.45	Картометрический метод	1	-
45	437925.90	1315353.89	437925.90	1315353.89	Картометрический метод	1	-
46	437887.34	1315402.20	437887.34	1315402.20	Картометрический метод	1	-
47	437868.52	1315428.55	437868.52	1315428.55	Картометрический метод	1	-
48	437853.47	1315442.97	437853.47	1315442.97	Картометрический метод	1	-
49	437829.32	1315461.79	437829.32	1315461.79	Картометрический метод	1	-

					кий метод		
50	437796.71	1315474.33	437796.71	1315474.33	Картометрический метод	1	-
51	437794.17	1315478.49	437794.17	1315478.49	Картометрический метод	1	-
52	437776.07	1315490.88	437776.07	1315490.88	Картометрический метод	1	-
53	437737.81	1315446.86	437737.81	1315446.86	Картометрический метод	1	-
54	437721.21	1315443.47	437721.21	1315443.47	Картометрический метод	1	-
55	437696.15	1315453.63	437696.15	1315453.63	Картометрический метод	1	-
56	437590.50	1315554.88	437590.50	1315554.88	Картометрический метод	1	-
57	437566.46	1315596.53	437566.46	1315596.53	Картометрический метод	1	-
58	437542.08	1315630.73	437542.08	1315630.73	Картометрический метод	1	-
59	437494.91	1315676.11	437494.91	1315676.11	Картометрический метод	1	-
60	437460.13	1315688.30	437460.13	1315688.30	Картометрический метод	1	-
61	437414.06	1315716.87	437414.06	1315716.87	Картометрический метод	1	-
62	437368.19	1315742.14	437368.19	1315742.14	Картометрический метод	1	-
63	437343.29	1315755.86	437343.29	1315755.86	Картометрический метод	1	-
64	437299.29	1315783.11	437299.29	1315783.11	Картометрический метод	1	-
65	437253.91	1315818.67	437253.91	1315818.67	Картометрический метод	1	-
66	437226.96	1315854.52	437226.96	1315854.52	Картометрический метод	1	-
67	437171.97	1315901.97	437171.97	1315901.97	Картометрический метод	1	-
68	437135.73	1315924.65	437135.73	1315924.65	Картометрический метод	1	-
69	437100.18	1315927.02	437100.18	1315927.02	Картометрический метод	1	-

					кий метод		
70	437065.10	1315960.40	437065.10	1315960.40	Картометрический метод	1	-
71	437052.98	1315972.00	437052.98	1315972.00	Картометрический метод	1	-
72	436989.05	1315779.61	436989.05	1315779.61	Картометрический метод	1	-
73	436945.38	1315649.46	436945.38	1315649.46	Картометрический метод	1	-
74	436915.99	1315562.22	436915.99	1315562.22	Картометрический метод	1	-
75	436899.36	1315500.97	436899.36	1315500.97	Картометрический метод	1	-
76	436907.38	1315498.69	436907.38	1315498.69	Картометрический метод	1	-
77	437059.99	1315465.58	437059.99	1315465.58	Картометрический метод	1	-
78	437385.53	1315397.15	437385.53	1315397.15	Картометрический метод	1	-
79	437246.97	1315508.60	437246.97	1315508.60	Картометрический метод	1	-
80	437229.40	1315520.00	437229.40	1315520.00	Картометрический метод	1	-
81	437141.34	1315526.22	437141.34	1315526.22	Картометрический метод	1	-
82	437118.12	1315529.24	437118.12	1315529.24	Картометрический метод	1	-
83	437132.73	1315611.04	437132.73	1315611.04	Картометрический метод	1	-
84	437153.83	1315650.43	437153.83	1315650.43	Картометрический метод	1	-
85	437198.17	1315631.27	437198.17	1315631.27	Картометрический метод	1	-
86	437289.80	1315552.46	437289.80	1315552.46	Картометрический метод	1	-
87	437392.11	1315475.63	437392.11	1315475.63	Картометрический метод	1	-
88	437466.86	1315421.76	437466.86	1315421.76	Картометрический метод	1	-
89	437632.05	1315293.20	437632.05	1315293.20	Картометрический метод	1	-

					кий метод		
90	437557.50	1315185.22	437557.50	1315185.22	Картометрический метод	1	-
91	437480.85	1315201.58	437480.85	1315201.58	Картометрический метод	1	-
92	437415.11	1315110.78	437415.11	1315110.78	Картометрический метод	1	-
93	437416.76	1315097.63	437416.76	1315097.63	Картометрический метод	1	-
94	437489.89	1315043.81	437489.89	1315043.81	Картометрический метод	1	-
95	437542.48	1314995.32	437542.48	1314995.32	Картометрический метод	1	-
96	437579.33	1314936.67	437579.33	1314936.67	Картометрический метод	1	-
97	437592.60	1314889.04	437592.60	1314889.04	Картометрический метод	1	-
98	437595.73	1314858.59	437595.73	1314858.59	Картометрический метод	1	-
99	437549.66	1314737.57	437549.66	1314737.57	Картометрический метод	1	-
100	437526.24	1314690.72	437526.24	1314690.72	Картометрический метод	1	-
101	437488.76	1314639.19	437488.76	1314639.19	Картометрический метод	1	-
102	437490.32	1314589.22	437490.32	1314589.22	Картометрический метод	1	-
103	437506.72	1314502.55	437506.72	1314502.55	Картометрический метод	1	-
104	437539.51	1314423.69	437539.51	1314423.69	Картометрический метод	1	-
105	437558.39	1314405.50	437558.39	1314405.50	Картометрический метод	1	-
106	437566.68	1314400.20	437566.68	1314400.20	Картометрический метод	1	-
107	437580.93	1314401.19	437580.93	1314401.19	Картометрический метод	1	-
108	437587.67	1314415.52	437587.67	1314415.52	Картометрический метод	1	-
109	437587.23	1314439.97	437587.23	1314439.97	Картометрический метод	1	-

					кий метод		
110	437585.57	1314495.97	437585.57	1314495.97	Картометрический метод	1	-
111	437592.20	1314525.70	437592.20	1314525.70	Картометрический метод	1	-
112	437628.98	1314565.90	437628.98	1314565.90	Картометрический метод	1	-
113	437640.91	1314563.91	437640.91	1314563.91	Картометрический метод	1	-
114	437687.15	1314516.16	437687.15	1314516.16	Картометрический метод	1	-
115	437758.81	1314432.15	437758.81	1314432.15	Картометрический метод	1	-
116	437780.29	1314397.26	437780.29	1314397.26	Картометрический метод	1	-
117	437829.05	1314435.03	437829.05	1314435.03	Картометрический метод	1	-
118	437900.26	1314325.32	437900.26	1314325.32	Картометрический метод	1	-
119	437914.49	1314330.15	437914.49	1314330.15	Картометрический метод	1	-
120	437932.74	1314290.97	437932.74	1314290.97	Картометрический метод	1	-
121	437984.01	1314191.39	437984.01	1314191.39	Картометрический метод	1	-
122	437887.10	1314236.39	437887.10	1314236.39	Картометрический метод	1	-
123	437838.55	1314258.94	437838.55	1314258.94	Картометрический метод	1	-
124	437698.69	1314082.95	437698.69	1314082.95	Картометрический метод	1	-
125	437686.61	1314060.41	437686.61	1314060.41	Картометрический метод	1	-
126	437704.67	1314047.96	437704.67	1314047.96	Картометрический метод	1	-
127	437718.64	1314034.09	437718.64	1314034.09	Картометрический метод	1	-
128	437748.10	1314004.83	437748.10	1314004.83	Картометрический метод	1	-
129	437761.33	1313988.75	437761.33	1313988.75	Картометрический метод	1	-

					кий метод		
130	437866.35	1313855.20	437866.35	1313855.20	Картометрический метод	1	-
131	437898.45	1313821.93	437898.45	1313821.93	Картометрический метод	1	-
132	437905.71	1313818.26	437905.71	1313818.26	Картометрический метод	1	-
133	437913.97	1313815.45	437913.97	1313815.45	Картометрический метод	1	-
134	437924.88	1313814.57	437924.88	1313814.57	Картометрический метод	1	-
135	437938.86	1313818.43	437938.86	1313818.43	Картометрический метод	1	-
136	437947.98	1313826.00	437947.98	1313826.00	Картометрический метод	1	-
137	437951.32	1313829.67	437951.32	1313829.67	Картометрический метод	1	-
138	437956.99	1313838.60	437956.99	1313838.60	Картометрический метод	1	-
139	437970.01	1313867.55	437970.01	1313867.55	Картометрический метод	1	-
140	437975.58	1313878.32	437975.58	1313878.32	Картометрический метод	1	-
141	437980.16	1313883.95	437980.16	1313883.95	Картометрический метод	1	-
142	437989.53	1313899.28	437989.53	1313899.28	Картометрический метод	1	-
143	438140.86	1313836.72	438140.86	1313836.72	Картометрический метод	1	-
144	438194.19	1313814.68	438194.19	1313814.68	Картометрический метод	1	-
145	438390.98	1313744.44	438390.98	1313744.44	Картометрический метод	1	-
146	438402.41	1313728.76	438402.41	1313728.76	Картометрический метод	1	-
147	438399.13	1313658.76	438399.13	1313658.76	Картометрический метод	1	-
148	438414.99	1313599.57	438414.99	1313599.57	Картометрический метод	1	-
149	438431.57	1313562.62	438431.57	1313562.62	Картометрический метод	1	-

					кий метод		
150	438449.82	1313503.87	438449.82	1313503.87	Картометрический метод	1	-
151	438454.43	1313501.28	438454.43	1313501.28	Картометрический метод	1	-
152	438558.53	1313486.71	438558.53	1313486.71	Картометрический метод	1	-
153	438795.41	1313453.56	438795.41	1313453.56	Картометрический метод	1	-
154	438820.53	1313430.95	438820.53	1313430.95	Картометрический метод	1	-
155	438843.14	1313378.20	438843.14	1313378.20	Картометрический метод	1	-
156	438873.28	1313376.95	438873.28	1313376.95	Картометрический метод	1	-
157	438900.91	1313399.55	438900.91	1313399.55	Картометрический метод	1	-
158	438924.77	1313471.14	438924.77	1313471.14	Картометрический метод	1	-
159	438951.14	1313507.56	438951.14	1313507.56	Картометрический метод	1	-
160	439003.89	1313550.26	439003.89	1313550.26	Картометрический метод	1	-
1	439057.27	1313559.06	439057.27	1313559.06	Картометрический метод	1	-

3. Сведения о характерных точках части (частей) границы объекта

Обозначение характерных точек части границы	Существующие координаты, м		Измененные (уточненные) координаты, м		Метод определения координат характерной точки	Средняя квадратическая погрешность положения характерной точки (M _t), м	Описание обозначения точки на местности (при наличии)
	X	Y	X	Y			
1	2	3	4	5	6	7	8
-	-	-	-	-	-	-	

ТЕКСТОВОЕ ОПИСАНИЕ

местоположения границ населенных пунктов, территориальных зон

Прохождение границы		Описание прохождения границы
от точки	до точки	

1	2	3
-	-	-

Приложение 4
к генеральному плану
сельского поселения Лубновский сельсовет
Липецкого муниципального района
Липецкой области

ГРАФИЧЕСКОЕ ОПИСАНИЕ					
местоположения границ населенных пунктов, территориальных зон, особо охраняемых природных территорий, зон с особыми условиями использования территории					
село Сухая Лубна					
(наименование объекта, местоположение границ которого описано (далее - объект))					
Раздел 1					
Сведения об объекте					
№ п/п	Характеристики объекта			Описание характеристик	
1	2			3	
1.	Местоположение объекта			Липецкая область, Липецкий муниципальный район, сельское поселение Лубновский сельсовет, село Сухая Лубна	
2.	Площадь объекта +/- величина погрешности определения площади (Р +/- Дельта Р)			3916576 +/- 6927 м ²	
3.	Иные характеристики объекта			-	
Раздел 2					
Сведения о местоположении границ объекта					
1. Система координат МСК-48, зона 1					
2. Сведения о характерных точках границ объекта					
Обозначение характерных точек границ	Координаты, м		Метод определения координат характерной точки	Средняя квадратическая погрешность положения характерной точки (Mt), м	Описание обозначения точки на местности (при наличии)
	X	Y			
1	2	3	4	5	6
-	-	-	-	-	

3. Сведения о характерных точках части (частей) границы объекта					
Обозначение характерных точек части границы	Координаты, м		Метод определения координат характерной точки	Средняя квадратическая погрешность положения характерной точки (Mt), м	Описание обозначения точки на местности (при наличии)
	X	Y			
1	2	3	4	5	6
Часть 1					
1	437859.50	1309165.67	Картометрически й метод	1	-
2	437860.91	1309165.11	Картометрически й метод	1	-
3	437924.96	1309139.54	Картометрически й метод	1	-
4	438070.42	1309086.34	Картометрически й метод	1	-
5	438072.47	1309093.89	Картометрически й метод	1	-
6	438103.21	1309084.68	Картометрически й метод	1	-
7	438117.18	1309082.12	Картометрически й метод	1	-
8	438116.61	1309079.59	Картометрически й метод	1	-
9	438135.08	1309074.11	Картометрически й метод	1	-
10	438133.59	1309068.30	Картометрически й метод	1	-
11	438159.73	1309061.30	Картометрически й метод	1	-
12	438183.49	1309054.20	Картометрически й метод	1	-
13	438184.29	1309057.34	Картометрически й метод	1	-
14	438223.80	1309045.30	Картометрически й метод	1	-
15	438227.63	1309044.42	Картометрически й метод	1	-
16	438231.27	1309043.59	Картометрически й метод	1	-

17	438254.82	1309037.16	Картометрический метод	1	-
18	438254.15	1309033.08	Картометрический метод	1	-
19	438257.00	1309032.23	Картометрический метод	1	-
20	438419.30	1309006.85	Картометрический метод	1	-
21	438419.40	1309007.29	Картометрический метод	1	-
22	438436.04	1309005.18	Картометрический метод	1	-
23	438435.91	1309004.26	Картометрический метод	1	-
24	438444.33	1309002.94	Картометрический метод	1	-
25	438446.72	1309010.14	Картометрический метод	1	-
26	438559.51	1308994.59	Картометрический метод	1	-
27	438609.77	1308987.25	Картометрический метод	1	-
28	438663.68	1308980.04	Картометрический метод	1	-
29	438696.45	1308975.52	Картометрический метод	1	-
30	438731.57	1308970.23	Картометрический метод	1	-
31	438777.71	1308965.27	Картометрический метод	1	-
32	438797.53	1308961.94	Картометрический метод	1	-
33	438807.57	1308962.02	Картометрический метод	1	-
34	438873.35	1308952.63	Картометрический метод	1	-
35	438873.06	1308960.23	Картометрический метод	1	-
36	438915.93	1308969.23	Картометрический метод	1	-

37	438915.51	1308961.48	Картометрический метод	1	-
38	439006.32	1308931.70	Картометрический метод	1	-
39	439077.00	1308903.34	Картометрический метод	1	-
40	439121.83	1308867.29	Картометрический метод	1	-
41	439126.59	1308873.12	Картометрический метод	1	-
42	439165.86	1308846.52	Картометрический метод	1	-
43	439161.52	1308841.62	Картометрический метод	1	-
44	439314.40	1308665.72	Картометрический метод	1	-
45	439420.00	1308571.58	Картометрический метод	1	-
46	439461.57	1308539.67	Картометрический метод	1	-
47	439475.92	1308531.34	Картометрический метод	1	-
48	439493.19	1308521.20	Картометрический метод	1	-
49	439491.30	1308518.46	Картометрический метод	1	-
50	439492.19	1308517.93	Картометрический метод	1	-
51	439491.57	1308516.64	Картометрический метод	1	-
52	439596.28	1308436.27	Картометрический метод	1	-
53	439890.17	1308233.48	Картометрический метод	1	-
54	440122.88	1308079.32	Картометрический метод	1	-
55	440218.63	1308032.26	Картометрический метод	1	-
56	440437.06	1307927.89	Картометрический метод	1	-

57	440516.90	1307873.22	Картометрический метод	1	-
58	440806.55	1307642.46	Картометрический метод	1	-
59	440799.67	1307633.88	Картометрический метод	1	-
60	441077.33	1307407.34	Картометрический метод	1	-
61	441149.63	1307341.43	Картометрический метод	1	-
62	441115.15	1307309.28	Картометрический метод	1	-
63	441068.13	1307265.44	Картометрический метод	1	-
64	441030.64	1307281.33	Картометрический метод	1	-
65	440981.73	1307296.58	Картометрический метод	1	-
66	440969.00	1307296.11	Картометрический метод	1	-
67	440968.44	1307291.61	Картометрический метод	1	-
68	440949.24	1307295.65	Картометрический метод	1	-
69	440949.34	1307296.88	Картометрический метод	1	-
70	440923.28	1307298.48	Картометрический метод	1	-
71	440838.14	1307342.32	Картометрический метод	1	-
72	440768.25	1307376.63	Картометрический метод	1	-
73	440710.43	1307415.39	Картометрический метод	1	-
74	440590.99	1307515.14	Картометрический метод	1	-
75	440509.32	1307586.34	Картометрический метод	1	-
76	440508.40	1307588.28	Картометрический метод	1	-

77	440506.95	1307590.90	Картометрический метод	1	-
78	440505.35	1307593.44	Картометрический метод	1	-
79	440503.60	1307595.87	Картометрический метод	1	-
80	440501.71	1307598.20	Картометрический метод	1	-
81	440499.68	1307600.41	Картометрический метод	1	-
82	440497.52	1307602.48	Картометрический метод	1	-
83	440495.24	1307604.44	Картометрический метод	1	-
84	440492.90	1307606.31	Картометрический метод	1	-
85	440490.36	1307607.90	Картометрический метод	1	-
86	440487.77	1307609.40	Картометрический метод	1	-
87	440485.10	1307610.76	Картометрический метод	1	-
88	440482.38	1307612.02	Картометрический метод	1	-
89	440479.53	1307612.97	Картометрический метод	1	-
90	440478.38	1307613.31	Картометрический метод	1	-
91	440442.32	1307644.75	Картометрический метод	1	-
92	440427.11	1307605.59	Картометрический метод	1	-
93	440426.89	1307605.43	Картометрический метод	1	-
94	440424.55	1307603.56	Картометрический метод	1	-
95	440422.33	1307601.55	Картометрический метод	1	-
96	440420.23	1307599.41	Картометрический метод	1	-

97	440418.26	1307597.15	Картометрический метод	1	-
98	440416.43	1307594.77	Картометрический метод	1	-
99	440414.75	1307592.29	Картометрический метод	1	-
100	440413.22	1307589.72	Картометрический метод	1	-
101	440411.85	1307587.05	Картометрический метод	1	-
102	440410.64	1307584.31	Картометрический метод	1	-
103	440409.59	1307581.50	Картометрический метод	1	-
104	440408.72	1307578.63	Картометрический метод	1	-
105	440408.02	1307575.72	Картометрический метод	1	-
106	440407.50	1307572.77	Картометрический метод	1	-
107	440407.15	1307569.79	Картометрический метод	1	-
108	440406.98	1307566.80	Картометрический метод	1	-
109	440407.00	1307563.80	Картометрический метод	1	-
110	440407.19	1307560.81	Картометрический метод	1	-
111	440407.34	1307559.61	Картометрический метод	1	-
112	440376.25	1307509.42	Картометрический метод	1	-
113	440339.40	1307436.35	Картометрический метод	1	-
114	440281.58	1307313.73	Картометрический метод	1	-
115	440216.14	1307172.69	Картометрический метод	1	-
116	440122.11	1306956.67	Картометрический метод	1	-

117	440069.38	1306827.70	Картометрический метод	1	-
118	439969.63	1306863.91	Картометрический метод	1	-
119	439936.59	1306881.70	Картометрический метод	1	-
120	439909.90	1306887.42	Картометрический метод	1	-
121	439885.76	1306883.61	Картометрический метод	1	-
122	439874.32	1306872.81	Картометрический метод	1	-
123	439857.17	1306841.68	Картометрический метод	1	-
124	439751.07	1306912.20	Картометрический метод	1	-
125	439628.45	1306907.75	Картометрический метод	1	-
126	439618.92	1306916.65	Картометрический метод	1	-
127	439578.89	1306925.54	Картометрический метод	1	-
128	439562.37	1306934.44	Картометрический метод	1	-
129	439542.68	1306940.79	Картометрический метод	1	-
130	439503.92	1306967.47	Картометрический метод	1	-
131	439481.05	1306994.79	Картометрический метод	1	-
132	439433.40	1306995.43	Картометрический метод	1	-
133	439394.01	1307015.76	Картометрический метод	1	-
134	439482.95	1307247.02	Картометрический метод	1	-
135	439552.21	1307419.83	Картометрический метод	1	-
136	439564.50	1307454.38	Картометрический метод	1	-

137	439566.72	1307453.92	Картометрический метод	1	-
138	439569.56	1307467.63	Картометрический метод	1	-
139	439569.24	1307467.70	Картометрический метод	1	-
140	439589.06	1307523.40	Картометрический метод	1	-
141	439532.51	1307544.36	Картометрический метод	1	-
142	439479.78	1307554.53	Картометрический метод	1	-
143	439427.68	1307576.76	Картометрический метод	1	-
144	439327.93	1307624.42	Картометрический метод	1	-
145	439266.31	1307642.84	Картометрический метод	1	-
146	439235.81	1307659.99	Картометрический метод	1	-
147	439175.45	1307672.70	Картометрический метод	1	-
148	439176.99	1307713.88	Картометрический метод	1	-
149	439178.52	1307740.41	Картометрический метод	1	-
150	439169.23	1307793.33	Картометрический метод	1	-
151	439165.55	1307814.32	Картометрический метод	1	-
152	439155.65	1307838.32	Картометрический метод	1	-
153	439138.48	1307868.61	Картометрический метод	1	-
154	439143.01	1307879.58	Картометрический метод	1	-
155	439108.94	1307946.65	Картометрический метод	1	-
156	439097.90	1307954.06	Картометрический метод	1	-

157	439096.67	1307959.87	Картометрический метод	1	-
158	439065.54	1307978.93	Картометрический метод	1	-
159	439053.46	1307991.64	Картометрический метод	1	-
160	439039.49	1308006.89	Картометрический метод	1	-
161	438951.18	1308065.34	Картометрический метод	1	-
162	438820.93	1308147.30	Картометрический метод	1	-
163	438754.85	1308189.87	Картометрический метод	1	-
164	438721.82	1308207.02	Картометрический метод	1	-
165	438711.95	1308208.63	Картометрический метод	1	-
166	438716.18	1308216.05	Картометрический метод	1	-
167	438696.18	1308224.04	Картометрический метод	1	-
168	438633.94	1308256.46	Картометрический метод	1	-
169	438552.26	1308295.36	Картометрический метод	1	-
170	438552.94	1308278.47	Картометрический метод	1	-
171	438555.51	1308273.53	Картометрический метод	1	-
172	438529.31	1308280.09	Картометрический метод	1	-
173	438529.94	1308343.62	Картометрический метод	1	-
174	438534.39	1308372.85	Картометрический метод	1	-
175	438545.83	1308391.27	Картометрический метод	1	-
176	438561.08	1308415.41	Картометрический метод	1	-

177	438573.78	1308424.94	Картометрический метод	1	-
178	438599.20	1308433.84	Картометрический метод	1	-
179	438629.06	1308443.37	Картометрический метод	1	-
180	438638.59	1308452.90	Картометрический метод	1	-
181	438660.82	1308465.61	Картометрический метод	1	-
182	438674.17	1308485.94	Картометрический метод	1	-
183	438683.70	1308516.43	Картометрический метод	1	-
184	438684.33	1308603.47	Картометрический метод	1	-
185	438592.21	1308616.82	Картометрический метод	1	-
186	438591.08	1308619.30	Картометрический метод	1	-
187	438591.56	1308623.27	Картометрический метод	1	-
188	438587.84	1308626.43	Картометрический метод	1	-
189	438585.86	1308630.79	Картометрический метод	1	-
190	438540.11	1308668.28	Картометрический метод	1	-
191	438489.92	1308701.32	Картометрический метод	1	-
192	438455.61	1308714.66	Картометрический метод	1	-
193	438355.22	1308747.06	Картометрический метод	1	-
194	438252.30	1308778.19	Картометрический метод	1	-
195	438198.30	1308788.99	Картометрический метод	1	-
196	438170.48	1308836.41	Картометрический метод	1	-

197	438171.42	1308843.21	Картометрический метод	1	-
198	438177.97	1308883.03	Картометрический метод	1	-
199	438178.07	1308891.18	Картометрический метод	1	-
200	438180.11	1308905.88	Картометрический метод	1	-
201	438178.45	1308920.01	Картометрический метод	1	-
202	438178.60	1308931.95	Картометрический метод	1	-
203	438042.64	1308941.48	Картометрический метод	1	-
204	438004.46	1308946.09	Картометрический метод	1	-
205	437963.64	1308951.88	Картометрический метод	1	-
206	437908.58	1308967.52	Картометрический метод	1	-
207	437808.83	1308999.29	Картометрический метод	1	-
1	437859.50	1309165.67	Картометрический метод	1	-
Часть 2					
208	439284.46	1309419.72	Картометрический метод	1	-
209	439516.48	1309305.95	Картометрический метод	1	-
210	439542.68	1309292.82	Картометрический метод	1	-
211	439458.81	1309129.54	Картометрический метод	1	-
212	439538.86	1309029.15	Картометрический метод	1	-
213	439540.19	1309027.61	Картометрический метод	1	-
214	439540.04	1309027.33	Картометрический метод	1	-
215	439661.49	1308886.84	Картометрический метод	1	-

			й метод		
216	439816.51	1308706.40	Картометрический метод	1	-
217	439862.89	1308650.49	Картометрический метод	1	-
218	439902.92	1308628.25	Картометрический метод	1	-
219	440034.43	1308553.28	Картометрический метод	1	-
220	440169.48	1308472.16	Картометрический метод	1	-
221	440171.03	1308475.77	Картометрический метод	1	-
222	440171.94	1308473.81	Картометрический метод	1	-
223	440245.96	1308523.51	Картометрический метод	1	-
224	440273.17	1308545.62	Картометрический метод	1	-
225	440291.44	1308560.46	Картометрический метод	1	-
226	440310.17	1308574.25	Картометрический метод	1	-
227	440333.77	1308568.78	Картометрический метод	1	-
228	440346.09	1308565.22	Картометрический метод	1	-
229	440380.51	1308548.13	Картометрический метод	1	-
230	440447.90	1308491.36	Картометрический метод	1	-
231	440448.87	1308492.81	Картометрический метод	1	-
232	440462.93	1308480.91	Картометрический метод	1	-
233	440462.00	1308479.48	Картометрический метод	1	-
234	440558.56	1308398.13	Картометрический метод	1	-
235	440827.07	1308170.26	Картометрический	1	-

			й метод		
236	440909.52	1308075.80	Картометрический метод	1	-
237	441135.09	1307823.32	Картометрический метод	1	-
238	441292.61	1307685.17	Картометрический метод	1	-
239	441291.92	1307691.41	Картометрический метод	1	-
240	441316.55	1307670.16	Картометрический метод	1	-
241	441317.45	1307667.15	Картометрический метод	1	-
242	441316.28	1307667.17	Картометрический метод	1	-
243	441321.28	1307654.40	Картометрический метод	1	-
244	441324.10	1307645.00	Картометрический метод	1	-
245	441257.67	1307544.36	Картометрический метод	1	-
246	441303.41	1307436.29	Картометрический метод	1	-
247	441261.71	1307366.55	Картометрический метод	1	-
248	441241.50	1307327.33	Картометрический метод	1	-
249	441254.36	1307310.63	Картометрический метод	1	-
250	441258.76	1307309.19	Картометрический метод	1	-
251	441344.37	1307239.72	Картометрический метод	1	-
252	441413.91	1307219.30	Картометрический метод	1	-
253	441415.90	1307208.28	Картометрический метод	1	-
254	441351.78	1307199.09	Картометрический метод	1	-
255	441340.15	1307197.40	Картометрический метод	1	-

			й метод		
256	441239.36	1307323.24	Картометрически й метод	1	-
257	441220.52	1307340.42	Картометрически й метод	1	-
258	441215.56	1307344.94	Картометрически й метод	1	-
259	441185.67	1307379.81	Картометрически й метод	1	-
260	441181.84	1307375.68	Картометрически й метод	1	-
261	441108.04	1307442.95	Картометрически й метод	1	-
262	440829.05	1307670.57	Картометрически й метод	1	-
263	440822.80	1307662.76	Картометрически й метод	1	-
264	440531.71	1307893.37	Картометрически й метод	1	-
265	440449.64	1307949.58	Картометрически й метод	1	-
266	440229.96	1308055.11	Картометрически й метод	1	-
267	440136.36	1308102.74	Картометрически й метод	1	-
268	439903.52	1308253.44	Картометрически й метод	1	-
269	439610.30	1308456.36	Картометрически й метод	1	-
270	439436.00	1308589.44	Картометрически й метод	1	-
271	439332.91	1308682.53	Картометрически й метод	1	-
272	439178.91	1308861.24	Картометрически й метод	1	-
273	439175.90	1308857.85	Картометрически й метод	1	-
274	439136.10	1308884.79	Картометрически й метод	1	-
275	439140.86	1308890.63	Картометрически	1	-

			й метод		
276	439097.20	1308921.86	Картометрически й метод	1	-
277	439092.44	1308925.28	Картометрически й метод	1	-
278	439095.71	1308929.37	Картометрически й метод	1	-
279	439109.73	1308938.79	Картометрически й метод	1	-
280	439128.90	1308975.76	Картометрически й метод	1	-
281	439143.64	1309019.16	Картометрически й метод	1	-
282	439172.06	1309112.28	Картометрически й метод	1	-
283	439183.46	1309160.05	Картометрически й метод	1	-
284	439190.63	1309209.99	Картометрически й метод	1	-
285	439201.40	1309263.82	Картометрически й метод	1	-
286	439221.10	1309322.56	Картометрически й метод	1	-
287	439238.35	1309313.79	Картометрически й метод	1	-
208	439284.46	1309419.72	Картометрически й метод	1	-
Часть 3					
288	438669.08	1309402.10	Картометрически й метод	1	-
289	438787.26	1309400.19	Картометрически й метод	1	-
290	438841.90	1309381.13	Картометрически й метод	1	-
291	438916.23	1309360.80	Картометрически й метод	1	-
292	439066.17	1309360.80	Картометрически й метод	1	-
293	439150.67	1309358.90	Картометрически й метод	1	-

294	439167.19	1309350.00	Картометрический метод	1	-
295	439204.61	1309330.96	Картометрический метод	1	-
296	439186.93	1309277.68	Картометрический метод	1	-
297	439174.11	1309222.29	Картометрический метод	1	-
298	439168.33	1309172.57	Картометрический метод	1	-
299	439159.33	1309128.62	Картометрический метод	1	-
300	439130.05	1309030.57	Картометрический метод	1	-
301	439122.08	1309001.58	Картометрический метод	1	-
302	439107.89	1308971.14	Картометрический метод	1	-
303	439096.96	1308949.67	Картометрический метод	1	-
304	439074.84	1308936.57	Картометрический метод	1	-
305	439077.56	1308932.66	Картометрический метод	1	-
306	439075.84	1308933.43	Картометрический метод	1	-
307	439015.16	1308960.38	Картометрический метод	1	-
308	438917.21	1308992.49	Картометрический метод	1	-
309	438916.79	1308984.74	Картометрический метод	1	-
310	438872.49	1308975.44	Картометрический метод	1	-
311	438872.20	1308983.04	Картометрический метод	1	-
312	438455.08	1309035.34	Картометрический метод	1	-
313	438312.66	1309059.70	Картометрический метод	1	-

314	438312.51	1309060.69	Картометрический метод	1	-
315	438296.84	1309063.54	Картометрический метод	1	-
316	438258.92	1309071.92	Картометрический метод	1	-
317	438169.81	1309098.34	Картометрический метод	1	-
318	438101.30	1309118.80	Картометрический метод	1	-
319	438086.49	1309123.21	Картометрический метод	1	-
320	438077.77	1309125.80	Картометрический метод	1	-
321	438045.53	1309136.97	Картометрический метод	1	-
322	438059.16	1309200.70	Картометрический метод	1	-
323	438093.46	1309194.34	Картометрический метод	1	-
324	438122.06	1309200.70	Картометрический метод	1	-
325	438139.84	1309211.50	Картометрический метод	1	-
326	438144.93	1309221.03	Картометрический метод	1	-
327	438175.42	1309251.52	Картометрический метод	1	-
328	438183.37	1309260.18	Картометрический метод	1	-
329	438184.09	1309262.65	Картометрический метод	1	-
330	438185.40	1309262.39	Картометрический метод	1	-
331	438224.98	1309305.52	Картометрический метод	1	-
332	438277.72	1309360.80	Картометрический метод	1	-
333	438313.29	1309346.82	Картометрический метод	1	-

334	438325.36	1309343.65	Картометрический метод	1	-
335	438352.05	1309346.82	Картометрический метод	1	-
336	438411.77	1309357.62	Картометрический метод	1	-
337	438473.40	1309367.79	Картометрический метод	1	-
338	438536.30	1309379.23	Картометрический метод	1	-
339	438603.01	1309388.12	Картометрический метод	1	-
288	438669.08	1309402.10	Картометрический метод	1	-
Часть 4					
340	442227.97	1312464.16	Картометрический метод	1	-
341	442259.73	1312454.42	Картометрический метод	1	-
342	442278.69	1312352.73	Картометрический метод	1	-
343	442278.92	1312351.52	Картометрический метод	1	-
344	442282.57	1312332.69	Картометрический метод	1	-
345	442301.86	1312233.23	Картометрический метод	1	-
346	442319.27	1312143.48	Картометрический метод	1	-
347	442319.45	1312138.31	Картометрический метод	1	-
348	442319.90	1312125.20	Картометрический метод	1	-
349	442320.34	1312112.66	Картометрический метод	1	-
350	442320.02	1312068.04	Картометрический метод	1	-
351	442320.00	1312065.36	Картометрический метод	1	-
352	442316.89	1312059.65	Картометрический метод	1	-

			й метод		
353	442307.82	1312042.92	Картометрический метод	1	-
354	442306.11	1312039.77	Картометрический метод	1	-
355	442304.66	1312037.10	Картометрический метод	1	-
356	442285.07	1312029.09	Картометрический метод	1	-
357	442181.98	1312019.67	Картометрический метод	1	-
358	442135.47	1312003.63	Картометрический метод	1	-
359	442107.79	1311994.08	Картометрический метод	1	-
360	441959.07	1311895.05	Картометрический метод	1	-
361	441916.78	1311935.01	Картометрический метод	1	-
362	441895.65	1311954.99	Картометрический метод	1	-
363	441893.22	1311966.74	Картометрический метод	1	-
364	441892.19	1311971.71	Картометрический метод	1	-
365	441885.33	1311970.70	Картометрический метод	1	-
366	441885.87	1311960.00	Картометрический метод	1	-
367	441863.61	1311958.78	Картометрический метод	1	-
368	441862.69	1311966.83	Картометрический метод	1	-
369	441751.90	1311957.69	Картометрический метод	1	-
370	441751.31	1311962.12	Картометрический метод	1	-
371	441748.33	1312074.10	Картометрический метод	1	-
372	441748.17	1312080.09	Картометрический метод	1	-

			й метод		
373	441747.05	1312122.47	Картометрически й метод	1	-
374	441746.70	1312135.46	Картометрически й метод	1	-
375	441745.73	1312172.08	Картометрически й метод	1	-
376	441745.09	1312196.24	Картометрически й метод	1	-
377	441743.27	1312264.76	Картометрически й метод	1	-
378	441702.21	1312260.02	Картометрически й метод	1	-
379	441699.14	1312259.67	Картометрически й метод	1	-
380	441698.46	1312259.74	Картометрически й метод	1	-
381	441688.31	1312260.72	Картометрически й метод	1	-
382	441675.49	1312263.92	Картометрически й метод	1	-
383	441667.39	1312268.95	Картометрически й метод	1	-
384	441654.70	1312276.83	Картометрически й метод	1	-
385	441654.14	1312287.16	Картометрически й метод	1	-
386	441652.82	1312299.81	Картометрически й метод	1	-
387	441652.78	1312299.90	Картометрически й метод	1	-
388	441652.25	1312304.92	Картометрически й метод	1	-
389	441687.32	1312315.14	Картометрически й метод	1	-
390	441690.95	1312316.19	Картометрически й метод	1	-
391	441696.83	1312317.92	Картометрически й метод	1	-
392	441732.44	1312327.38	Картометрически	1	-

			й метод				
393	441993.09	1312399.34	Картометрически й метод		1	-	
340	442227.97	1312464.16	Картометрически й метод		1	-	
Раздел 3							
Сведения о местоположении измененных (уточненных) границ объекта							
1. Система координат -							
2. Сведения о характерных точках границ объекта							
Обозначение характерных точек границ	Существующие координаты, м		Измененные (уточненные) координаты, м		Метод определения координат характерной точки	Средняя квадратическая погрешность положения характерной точки (Mt), м	Описание обозначения точки на местности (при наличии)
	X	Y	X	Y			
1	2	3	4	5	6	7	8
-	-	-	-	-	-	-	
3. Сведения о характерных точках части (частей) границы объекта							
Обозначение характерных точек части границы	Существующие координаты, м		Измененные (уточненные) координаты, м		Метод определения координат характерной точки	Средняя квадратическая погрешность положения характерной точки (Mt), м	Описание обозначения точки на местности (при наличии)
	X	Y	X	Y			
1	2	3	4	5	6	7	8
-	-	-	-	-	-	-	
ТЕКСТОВОЕ ОПИСАНИЕ							
местоположения границ населенных пунктов, территориальных зон							
Прохождение границы		Описание прохождения границы					
от точки	до точки						
1	2	3					
-	-	-					