



ИСПОЛНИТЕЛЬНЫЙ ОРГАН ГОСУДАРСТВЕННОЙ ВЛАСТИ ЛИПЕЦКОЙ ОБЛАСТИ  
УПРАВЛЕНИЕ ЖИЛИЩНО-КОММУНАЛЬНОГО ХОЗЯЙСТВА  
ЛИПЕЦКОЙ ОБЛАСТИ

**ПРИКАЗ**

27 декабря 2023 года

№ 01-03/ \ \ 0

г. Липецк

Об установлении зон санитарной охраны  
источников питьевого и хозяйственно-бытового  
водоснабжения

В соответствии с Федеральным законом Российской Федерации от 30 марта 1999 года № 52-ФЗ «О санитарно-эпидемиологическом благополучии населения», постановлением Главного государственного санитарного врача Российской Федерации от 14 марта 2002 года № 10 «О введении в действие Санитарных правил и норм «Зоны санитарной охраны источников водоснабжения и водопроводов питьевого назначения. СанПиН 2.1.4.1110-02», распоряжением Правительства Липецкой области от 20 января 2023 года № 24-р «Об утверждении Положения об управлении жилищно-коммунального хозяйства Липецкой области», лицензией на пользование недрами ЛПЦ 004826 ВР от 29 июня 2022 года, санитарно-эпидемиологическим заключением от 05 декабря 2023 года № 48.20.01.000.Т.000878.12.23 Федеральной службы по надзору в сфере защиты прав потребителей и благополучия человека по Липецкой области, а также на основании проекта обоснования зоны санитарной охраны водозабора №423912, расположенного на участке недр «КУДО-12» с. Знаменка Синдяковского сельского совета Хлевиенского района Липецкой области. Площадка «КУДО-12» ООО «ЧЕРКИЗОВО-СВИНОВОДСТВО», приказываю:

1. Установить зону санитарной охраны водозабора №423912, расположенного на участке недр «КУДО-12» с. Знаменка Синдяковского сельского совета Хлевиенского района Липецкой области. Площадка «КУДО-12» ООО «ЧЕРКИЗОВО-СВИНОВОДСТВО», на период с 2023 года по 2047 год с границами согласно приложению 1.

2. Установить режим зоны санитарной охраны водозабора №423912, расположенного на участке недр «КУДО-12» с. Знаменка Синдяковского сельского совета Хлевиенского района Липецкой области. Площадка «КУДО-12» ООО «ЧЕРКИЗОВО-СВИНОВОДСТВО» на период с 2023 года по 2047 год, согласно приложению 2.

3. Организационно-финансовому отделу обеспечить официальное опубликование настоящего приказа в «Липецкой газете», на сайте <https://pravo.gov.ru/> и на сайте управления: <https://gkhlipetsk.ru>.

Начальник управления

A handwritten signature in black ink, consisting of a large, stylized initial 'П' followed by a surname, likely 'Путилин'.

Н.С. Путилин

Приложение 1 к приказу управления жилищно-коммунального хозяйства Липецкой области  
«Об установлении зон санитарной охраны источников питьевого и хозяйственно-бытового водоснабжения»

**Границы зоны санитарной охраны водозабора №423912, расположенного на участке недр «КУДО-12» с. Знаменка Синдяковского сельского совета Хлевенского района Липецкой области. Площадка «КУДО-12» ООО «ЧЕРКИЗОВО-СВИНОВОДСТВО», на период с 2023 года по 2047год**

**Граница первого пояса ЗСО**

Таблица 1

№ п/п	№ скважины по ГVK	Наименование водозабора	Радиус I пояса ЗСО, м от устья скважины
1	42206036	водозабор №423912, расположенный на участке недр «КУДО-12» с. Знаменка Синдяковского сельского совета Хлевенского района Липецкой области. Площадка «КУДО-12» ООО «ЧЕРКИЗОВО-СВИНОВОДСТВО»	30
2	42206037		
3	42206038		

Граница первого пояса ЗСО для водонапорного сооружения (водонапорные башни) принята на расстоянии не менее 10м.

Граница первого пояса ЗСО для водонапорного сооружения (станция 2-го подъема) принята на расстоянии не менее 15м.

**Границы второго и третьего поясов ЗСО**

Таблица 2

№ п/п	№ скважины по ГVK	Наименование водозабора	Размер II пояса ЗСО, м согласно схеме	Размер III пояса ЗСО, м согласно схеме
1	42206036	водозабор №423912, расположенный на участке недр «КУДО-12» с. Знаменка Синдяковского сельского совета Хлевенского района Липецкой области. Площадка «КУДО-12» ООО «ЧЕРКИЗОВО-СВИНОВОДСТВО»	вверх по потоку - 188 вниз по потоку - 112 половина ширины - 145 ширина -290 длина-300	вверх по потоку - 496 вниз по потоку - 167 половина ширины -284 ширина -568 длина-663
2	42206037			
3	42206038			

Схема к границам зоны санитарной охраны водозабора №423912 на участке недр «КУДО-12», с. Знаменка Синдяковского сельского совета Хлевенского района Липецкой области. Площадка «КУДО-12» ООО «ЧЕРКИЗОВО-СВИНОВОДСТВО», приведена в приложении.

Приложение 2 к приказу управления жилищно-коммунального хозяйства Липецкой области  
«Об установлении зон санитарной охраны  
источников питьевого и хозяйственно-бытового  
водоснабжения»

**Режим зоны санитарной охраны водозабора №423912, расположенного на участке недр «КУДО-12» с. Знаменка Синдяковского сельского совета Хлевенского района Липецкой области. Площадка «КУДО-12» ООО «ЧЕРКИЗОВО-СВИНОВОДСТВО», на период с 2023 года по 2047год**

**Правила и режим хозяйственного использования территорий ЗСО источников водоснабжения, которые должны выполняться:**

-в пределах первого пояса ЗСО- собственником водозаборов;  
-в пределах второго и третьего поясов ЗСО- юридическими и физическими лицами, чьи земли и объекты недвижимости расположены на данных территориях обязаны выполнять требования нормативных документов по ведению хозяйственной деятельности на территории указанных поясов.

**По первому поясу ЗСО:**

1. Запрещение посадки высокоствольных деревьев; все виды строительства, не имеющие непосредственного отношения к эксплуатации, реконструкции и расширению водопроводных сооружений, в том числе прокладка трубопроводов различного назначения; размещение жилых и хозяйственно-бытовых зданий; проживание людей, применение ядохимикатов и удобрений.

2. Здания должны быть оборудованы канализацией с отведением сточных вод системой канализации на собственные очистные сооружения, расположенные за пределами первого пояса ЗСО с учетом санитарного режима на территории второго пояса.

**По второму поясу ЗСО:**

1. Запрещение размещения кладбищ, складов горюче-смазочных материалов, ядохимикатов и минеральных удобрений, накопителей промышленных стоков, скотомогильников, полей ассенизации, полей фильтрации, навозохранилищ, силосных траншей, животноводческих и птицеводческих предприятий и других объектов, обуславливающих опасность микробного загрязнения подземных вод; применения удобрений и ядохимикатов.

**По второму и третьему поясу ЗСО:**

1. Бурение новых скважин и новое строительство, связанное с нарушением почвенного покрова осуществлять при соблюдении требований градостроительного, санитарного и природоохранного законодательства.

2. Запрещение закачки отработанных вод в подземные горизонты, подземного складирования твердых отходов и разработки недр земли.

3. Запрещение размещения складов горюче-смазочных материалов, ядохимикатов и минеральных удобрений, накопителей промышленных

стоков, шламохранилищ и других объектов, обуславливающих опасность химического загрязнения подземных вод.

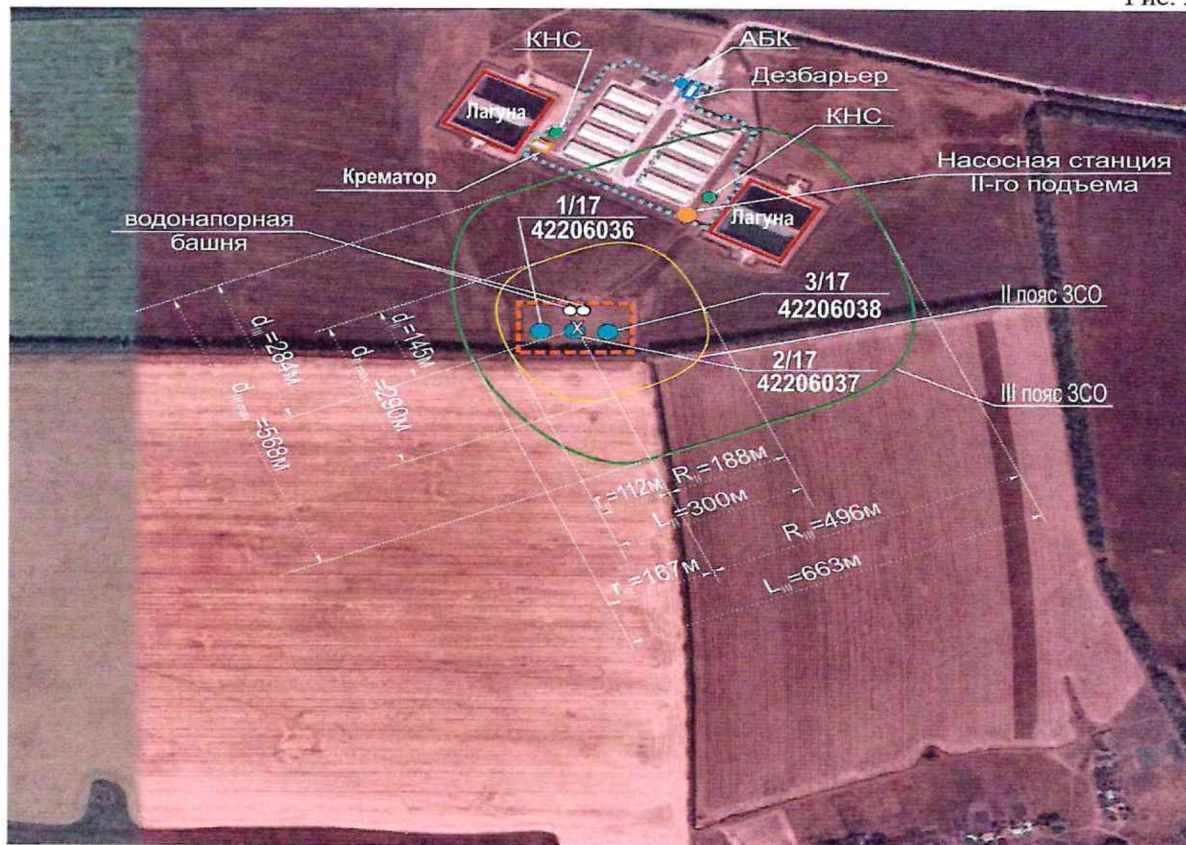
4. Минеральные удобрения, средства защиты растений, стимуляторы роста и другие агрохимикаты сельского хозяйства применяются только с учетом агрохимических расчетов в дозах, обеспечивающих соблюдение нормативов предельно допустимых остаточных количеств химических веществ в почве, продуктах питания, охрану здоровья, сохранение генетического фонда человека, растительного и животного мира.

Приложение  
к границам зоны санитарной охраны  
водозабора № 423912, расположенного  
на участке недр «КУДО-12» с. Знаменка  
Синдяковского сельского совета  
Хлевенского района Липецкой области.  
Площадка «КУДО-12»  
ООО «ЧЕРКИЗОВО-СВИНОВОДСТВО»

### СХЕМА

К границам зоны санитарной охраны водозабора №423912, расположенного на  
участке недр «КУДО-12» с.Знаменка Синдяковского сельского совета  
Хлевенского района Липецкой области . Площадка «КУДО-12» ООО  
«ЧЕРКИЗОВО-СВИНОВОДСТВО»

Рис. 3



Условные обозначения:

- |  |  |     |   |
|--|--|-----|---|
|  | Водозаборные скважины, сверху - номер по бурению, внизу - номер по ГVK |     | Граница Площадки «КУДО 12» ООО «ЧЕРКИЗОВО-СВИНОВОДСТВО» |
|  | Граница II пояса ЗСО   |     | Граница размещения лагун                                |
|  | Граница III пояса ЗСО  |     | Граница ограждения площадки водозабора                  |
|  | Водонапорная башня   |     | Крематор  |
|  | Центр тяжести водозабора   |     | Здание АКБ  |
|  | Протяженность ЗСО вверх по потоку подземных вод                        |     | КНС   |
|  |  |     | Септик  |
|  |  |     | Дезбарьер   |
|  |  | $d$ | Ширина ЗСО  |
|  |  | $r$ | Протяженность ЗСО вниз по потоку подземных вод          |

Размер ЗСО		II пояс	III пояс			
Протяженность ЗСО вверх по потоку (R)	м	188,0	496,0			
Протяженность ЗСО вниз по потоку (r)	м	112,0	167,0			
½ Ширины ЗСО (d)	м	145,0	284,0			
Общая ширина ЗСО (d max)	м	290,0	568,0			
Длина ЗСО (L=R+r)	м	300,0	663,0			
				Разработал	Булыгина Е.И.	Подпись
				Проверил	Смолкова Г.Д.	Дата
				Проект обоснования зоны санитарной охраны водозабора № 423912 на участке недр «КУДО-12», расположенном в Хлевенском районе Синдяковский с/с, с. Знаменка Липецкой области. Площадка «КУДО 12» ООО «ЧЕРКИЗОВО-СВИНОВОДСТВО».		
				ООО «ЧЕРКИЗОВО-СВИНОВОДСТВО»		Стадия
				Липецкая область, Лев-Толстовский район п. Лев-Толстой, улица Садовая, д.1		Лист
				План II и III поясов ЗСО		Масштаб
				ООО «РОСЭКО» г. Липецк		1:10 000