



**УПРАВЛЕНИЕ СТРОИТЕЛЬСТВА И АРХИТЕКТУРЫ
ЛИПЕЦКОЙ ОБЛАСТИ**

ПРИКАЗ

« 19 » 01 2024 г.

№ 9

г. Липецк

О принятии решения
об утверждении генерального плана
сельского поселения Гнилушинский сельсовет
Задонского муниципального района
Липецкой области

В соответствии со статьей 24 Градостроительного кодекса Российской Федерации, Законом Липецкой области от 26.12.2014 № 357-ОЗ «О перераспределении полномочий между органами местного самоуправления муниципальных образований Липецкой области и органами государственной власти Липецкой области», постановлением Правительства Липецкой области от 04.08.2022 № 67 «Об осуществлении органами государственной власти Липецкой области перераспределенных полномочий», с учетом протокола публичных слушаний от 13.06.2023 №5, заключения о результатах публичных слушаний от 13.06.2023,

ПРИКАЗЫВАЮ:

1. Утвердить генеральный план сельского поселения Гнилушинский сельсовет Задонского муниципального района Липецкой области согласно приложению.
2. Обеспечить опубликование настоящего приказа в средствах массовой информации в порядке, установленном для официального опубликования нормативных правовых актов Липецкой области, иной официальной информации, и размещение на официальном сайте управления строительства и архитектуры Липецкой области в информационно-телекоммуникационной сети «Интернет».
3. Направить настоящий приказ в администрацию сельского поселения Гнилушинский сельсовет Задонского муниципального района Липецкой области для

его размещения на официальном сайте сельского поселения Гнилушинский сельсовет Задонского муниципального района Липецкой области в информационно - телекоммуникационной сети Интернет.

4. Настоящий приказ вступает в силу со дня его подписания.

Первый заместитель
начальника управления



А.Ю. Фирсова

Приложение
к приказу управления строительства
и архитектуры Липецкой области
«О принятии решения
об утверждении генерального плана
сельского поселения Гнилушинский сельсовет
Задонского муниципального района
Липецкой области»
от « 19 » 01 2024 г. № 9

**ГЕНЕРАЛЬНЫЙ ПЛАН
СЕЛЬСКОГО ПОСЕЛЕНИЯ ГНИЛУШИНСКИЙ СЕЛЬСОВЕТ
ЗАДОНСКОГО МУНИЦИПАЛЬНОГО РАЙОНА
ЛИПЕЦКОЙ ОБЛАСТИ**

РАЗДЕЛ I. ПОЛОЖЕНИЕ О ТЕРРИТОРИАЛЬНОМ ПЛАНИРОВАНИИ

1. Сведения о видах, назначении и наименованиях планируемых для размещения объектов местного значения, их основные характеристики, их местоположение. Характеристики зон с особыми условиями использования территорий в случае, если установление таких зон требуется в связи с размещением данных объектов

Сведения о видах, назначении и наименованиях планируемых для размещения объектов местного значения, их основные характеристики, их местоположение, а также характеристики зон с особыми условиями использования территорий в случае, если установление таких зон требуется в связи с размещением данных объектов, представлены в таблице 1.1.

Местоположение планируемых для размещения объектов местного значения представлено на карте планируемого размещения объектов местного значения.

Номера планируемых для размещения объектов местного значения, указанные в таблице 1.1, соответствуют номерам данных объектов на картах генерального плана.

Сведения о видах, назначении и наименованиях планируемых для размещения объектов местного значения, их основные характеристики, их местоположение, а также характеристики зон с особыми условиями использования территорий

Таблица 1.1

| № п/п | № на карте | Наименование объекта | Статус * | Местоположение | Наименование функциональной зоны | Основные характеристики | Назначение | Планируемый срок реализации | Характеристики зон с особыми условиями использования территорий в случае, если установление таких зон требуется в связи с размещением данных объектов |
|-------|--|--|----------|----------------|--|---|---|-----------------------------|---|
| I. | Объекты физической культуры и массового спорта | | | | | | | | |
| 1. | ФК.1.1 | Физкультурно-спортивный зал общего пользования | С | с. Гнилуша | Многофункциональная общественно-деловая зона | Площадь — 611 м ² , вместимость — 306 человек | Обеспечение условий для развития спорта | До 2044 года | - |
| 2. | ФК.2.1 | Плоскостные спортивные сооружения | С | с. Гнилуша | Многофункциональная общественно-деловая зона | Площадь — 3403 м ² , вместимость — 3062 человека | Обеспечение условий для развития спорта | До 2044 года | - |

Примечание – * С — строительство.

2. Параметры функциональных зон, а также сведения о планируемых для размещения в них объектах федерального значения, объектах регионального значения, объектах местного значения, за исключением линейных объектов

Параметры функциональных зон различного назначения и сведения о планируемых для размещения в них объектах федерального значения, объектах регионального значения, объектах местного значения, за исключением линейных объектов приведены в таблицах 2.1 и 2.2.

Сведения о местоположении планируемых для размещения объектов федерального значения, объектов регионального значения, объектов местного значения представлены на Карте функциональных зон.

Номера планируемых для размещения объектов, указанные в таблице 2.2, соответствуют номерам данных объектов на картах генерального плана.

Параметры функциональных зон

Таблица 2.1

| № п/п | Наименование функциональной зоны | Параметры функциональной зоны | Площадь, га |
|-------|---|---|-------------|
| 1. | Зона застройки индивидуальными жилыми домами | 1. Максимальный коэффициент застройки — 0,2. 2. Коэффициент плотности застройки — 0,4. | 652,11 |
| 2. | Зона застройки малоэтажными жилыми домами (до 4 этажей, включая мансардный) | 1. Максимальный процент застройки — 0,4. 2. Коэффициент плотности застройки — 0,8. | 9,69 |
| 3. | Многофункциональная общественно-деловая зона | Параметры функциональных зон, относящихся к территориям нежилого назначения данного типа, определяются исходя из ситуации и в зависимости от размещаемого объекта. В отношении территорий нежилого назначения требуется достаточно высокая степень детализации данных о размещаемом объекте. В связи с этим, в отношении территорий нежилого назначения, осуществляется ситуативное проектирование — с учетом нормативных и санитарно-гигиенических требований, предъявляемых к конкретному объекту | 41,55 |
| 4. | Производственная зона | Параметры функциональных зон, относящихся к территориям нежилого назначения данного типа, определяются исходя из ситуации и в зависимости от размещаемого объекта. В отношении территорий нежилого назначения требуется достаточно высокая степень детализации данных о размещаемом объекте. В связи с этим, в отношении территорий нежилого назначения, осуществляется ситуативное проектирование — с учетом нормативных и санитарно-гигиенических требований, предъявляемых к конкретному объекту | 76,19 |
| 5. | Зона инженерной инфраструктуры | Параметры функциональных зон, относящихся к территориям нежилого назначения данного типа, определяются исходя из ситуации и в зависимости от размещаемого объекта. В отношении территорий нежилого назначения требуется достаточно высокая степень детализации данных о размещаемом объекте. В связи с | 9 |

| | | | |
|----|--|---|---------|
| | | этим, в отношении территорий нежилого назначения, осуществляется ситуативное проектирование — с учетом нормативных и санитарно-гигиенических требований, предъявляемых к конкретному объекту | |
| 6. | Зона транспортной инфраструктуры | Параметры функциональных зон, относящихся к территориям нежилого назначения данного типа, определяются исходя из ситуации и в зависимости от размещаемого объекта. В отношении территорий нежилого назначения требуется достаточно высокая степень детализации данных о размещаемом объекте. В связи с этим, в отношении территорий нежилого назначения, осуществляется ситуативное проектирование — с учетом нормативных и санитарно-гигиенических требований, предъявляемых к конкретному объекту | 72,16 |
| 7. | Производственная зона сельскохозяйственных предприятий | Параметры функциональных зон, относящихся к территориям нежилого назначения данного типа, определяются исходя из ситуации и в зависимости от размещаемого объекта. В отношении территорий нежилого назначения требуется достаточно высокая степень детализации данных о размещаемом объекте. В связи с этим, в отношении территорий нежилого назначения, осуществляется ситуативное проектирование — с учетом нормативных и санитарно-гигиенических требований, предъявляемых к конкретному объекту | 105,17 |
| 8. | Зона сельскохозяйственных угодий | Параметры функциональных зон, относящихся к территориям нежилого назначения данного типа, определяются исходя из ситуации и в зависимости от размещаемого объекта. В отношении территорий нежилого назначения требуется достаточно высокая степень детализации данных о размещаемом объекте. В связи с этим, в отношении территорий нежилого назначения, осуществляется ситуативное проектирование — с учетом нормативных и санитарно-гигиенических требований, предъявляемых к конкретному объекту | 4893,59 |
| 9. | Зоны рекреационного назначения | Параметры функциональных зон, относящихся к территориям нежилого назначения данного типа, определяются исходя из ситуации и в зависимости от размещаемого объекта. В отношении территорий нежилого назначения требуется достаточно высокая степень детализации данных о размещаемом объекте. В связи с этим, в отношении территорий нежилого назначения, осуществляется ситуативное | 32,75 |

| | | | |
|-----|--|---|---------|
| | | проектирование — с учетом нормативных и санитарно-гигиенических требований, предъявляемых к конкретному объекту | |
| 10. | Зона озелененных территорий общего пользования (парки, сады, скверы, бульвары, городские леса) | Параметры функциональной зоны не устанавливаются. Использование земельных участков в границах зоны определяется уполномоченными федеральными органами исполнительной власти, уполномоченными органами исполнительной власти субъекта или уполномоченными органами местного самоуправления, в соответствии с Лесным кодексом Российской Федерации от 04.12.2006 № 200-ФЗ | 1,22 |
| 11. | Зона лесов | Параметры функциональных зон, относящихся к территориям нежилого назначения данного типа, определяются исходя из ситуации и в зависимости от размещаемого объекта. В отношении территорий нежилого назначения требуется достаточно высокая степень детализации данных о размещаемом объекте. В связи с этим, в отношении территорий нежилого назначения, осуществляется ситуативное проектирование — с учетом нормативных и санитарно-гигиенических требований, предъявляемых к конкретному объекту | 1493,46 |
| 12. | Зона кладбищ | Параметры функциональных зон, относящихся к территориям нежилого назначения данного типа, определяются исходя из ситуации и в зависимости от размещаемого объекта. В отношении территорий нежилого назначения требуется достаточно высокая степень детализации данных о размещаемом объекте. В связи с этим, в отношении территорий нежилого назначения, осуществляется ситуативное проектирование — с учетом нормативных и санитарно-гигиенических требований, предъявляемых к конкретному объекту | 2,07 |
| 13. | Зона озелененных территорий специального назначения | Параметры функциональных зон, относящихся к территориям нежилого назначения данного типа, определяются исходя из ситуации и в зависимости от размещаемого объекта. В отношении территорий нежилого назначения требуется достаточно высокая степень детализации данных о размещаемом объекте. В связи с этим, в отношении территорий нежилого назначения, осуществляется ситуативное проектирование — с учетом нормативных и санитарно-гигиенических требований, предъявляемых к конкретному объекту | 4,33 |

Сведения о планируемых для размещения в границах функциональных зон объектах федерального значения, объектах регионального значения, объектах местного значения, за исключением линейных объектов

Таблица 2.2

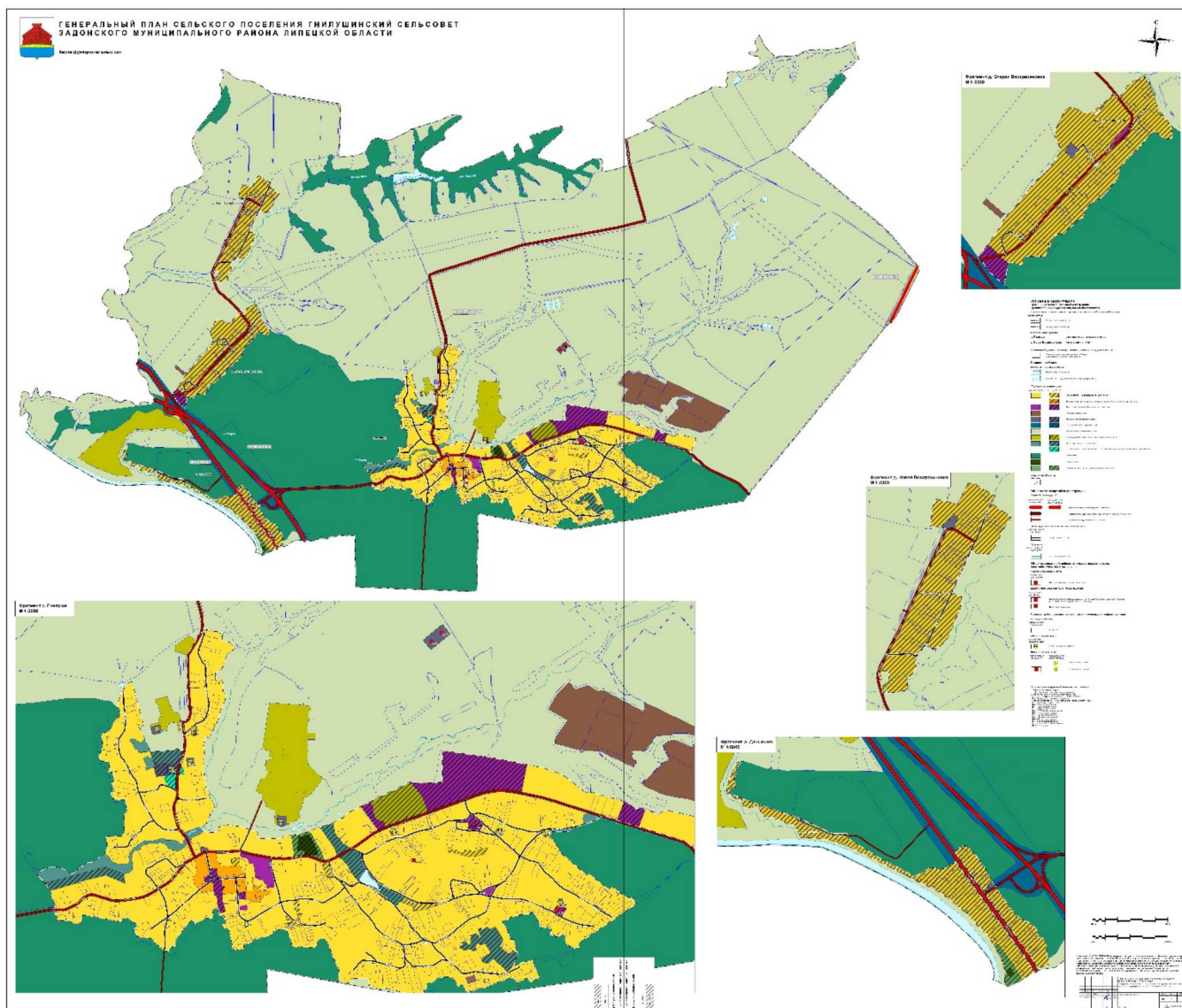
| № п/п | № на карте | Наименование планируемого для размещения объекта | Статус * | Значение объекта |
|-------|--|--|----------|--|
| I. | Многофункциональная общественно-деловая зона | | | |
| 1. | ФК.1.1 | Физкультурно-спортивный зал общего пользования | С | Местное значение поселения |
| 2. | ФК.2.1 | Плоскостные спортивные сооружения | С | Местное значение поселения |
| II. | Зона застройки индивидуальными жилыми домами | | | |
| 1. | ОН.1.2 | Дошкольная образовательная организация | С | Местное значение муниципального района |
| III. | Зона инженерной инфраструктуры | | | |
| 1. | В.4.1–В.4.12 | Водонапорная башня | Р | Местное значение муниципального района |
| 2. | В.6.1–В.6.13 | Артезианская скважина | Р | Местное значение муниципального района |
| 3. | В.6.14 | Артезианская скважина | С | Местное значение муниципального района |
| 4. | В.6.15 | Артезианская скважина | С | Местное значение муниципального района |
| 5. | ОВ.1.1 | Очистные сооружения (КОС) | Р | Местное значение муниципального района |

Примечание — * С — строительство, Р — реконструкция.

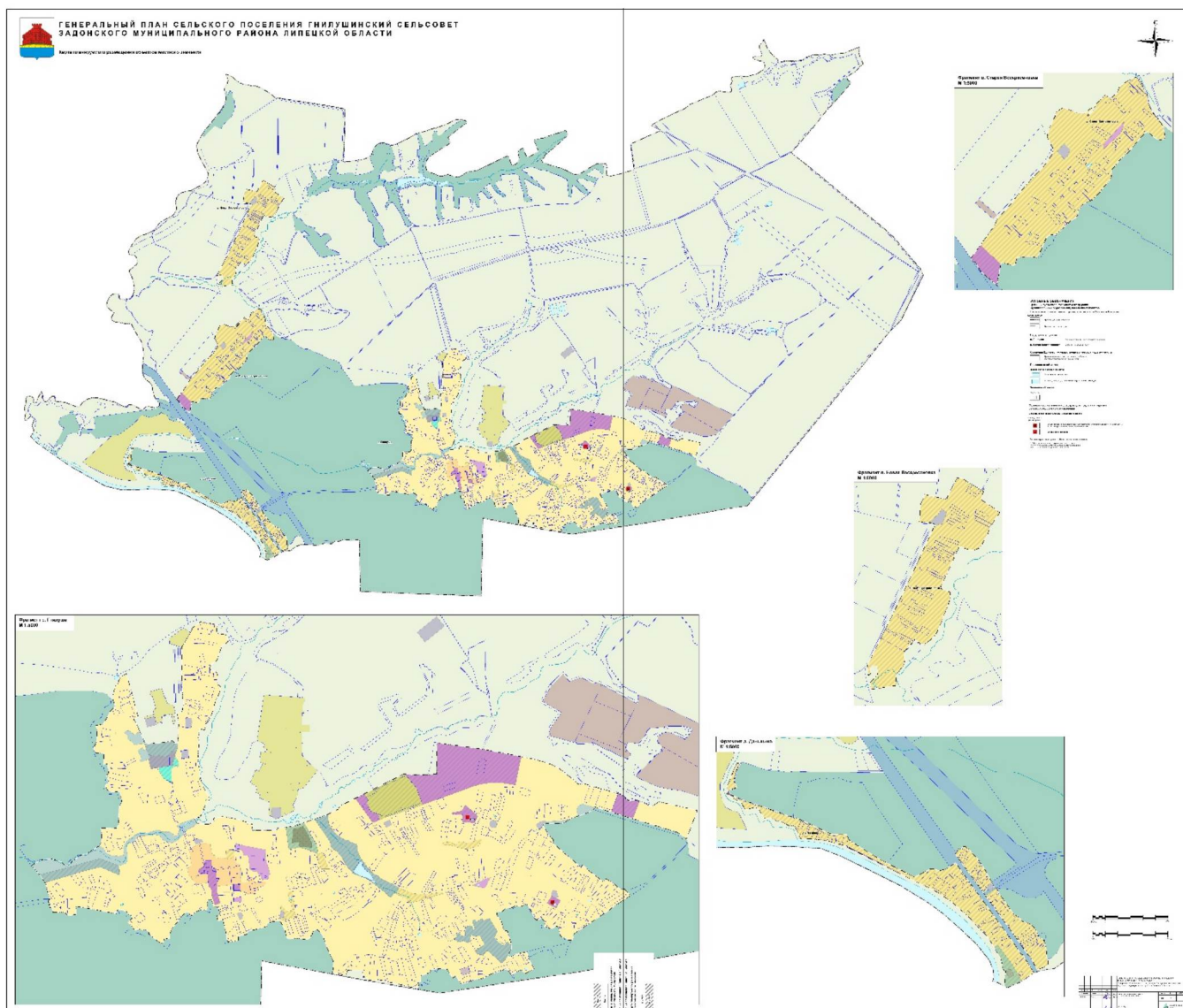
РАЗДЕЛ II. ГРАФИЧЕСКИЕ МАТЕРИАЛЫ

В состав генерального плана сельского поселения Гнилушинский сельсовет Задонского муниципального района Липецкой области входят следующие графические материалы:

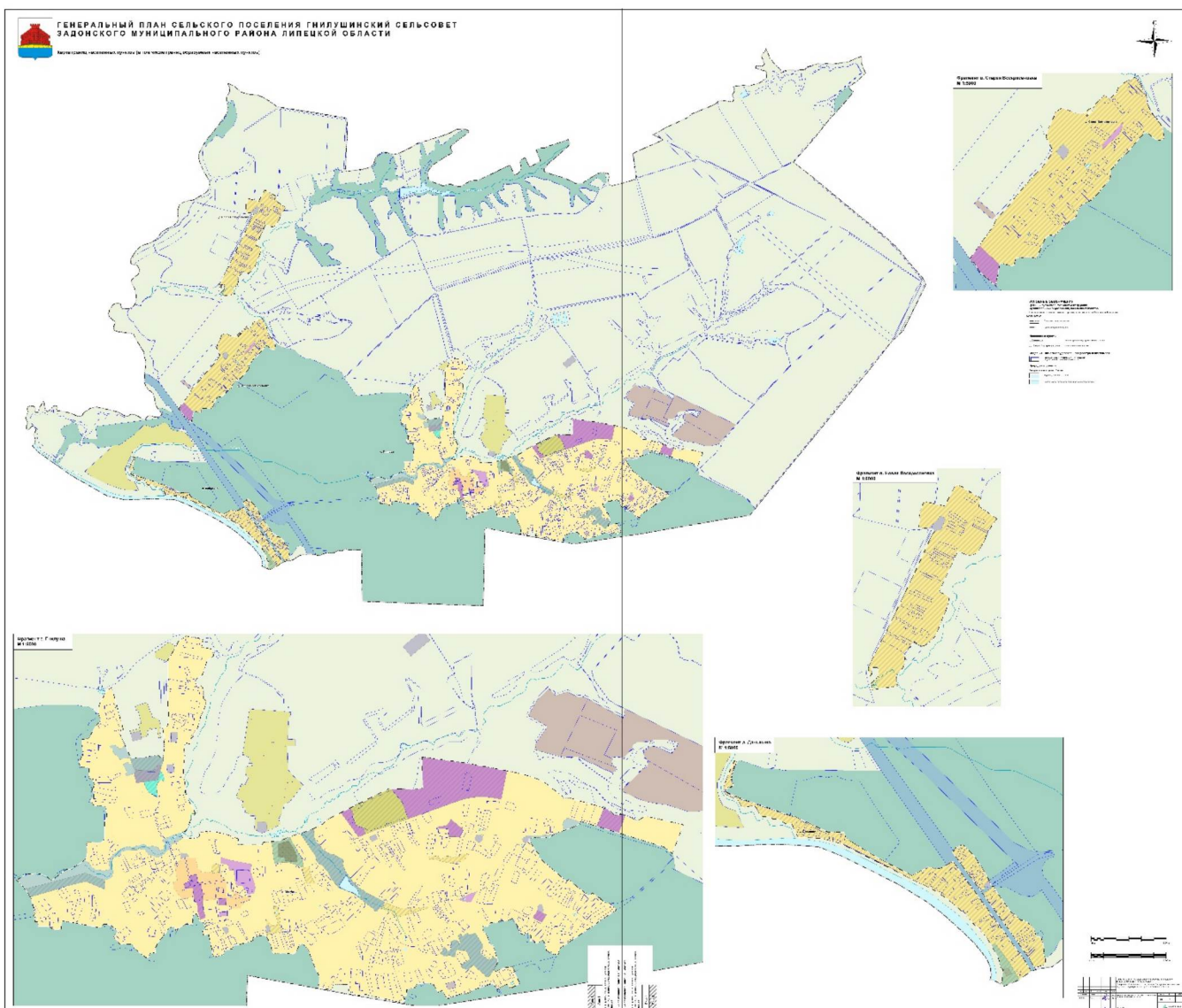
1. Карта функциональных зон, М 1:10 000, М 1:5 000



2. Карта планируемого размещения объектов местного значения, М 1:10 000,
М 1:5 000



3. Карта границ населенных пунктов (в том числе образуемых населенных пунктов), М 1:10 000, М 1:5 000¹



¹ Сведения об описании местоположения границ населенных пунктов, входящих в состав поселения, приведены в приложениях 1-4 к генеральному плану сельского поселения Гнилушинский сельсовет Задонского муниципального района Липецкой области.

Приложение 1
к генеральному плану
сельского поселения Гнилушинский сельсовет
Задонского муниципального района
Липецкой области

| ГРАФИЧЕСКОЕ ОПИСАНИЕ местоположения границ населенных пунктов, территориальных зон, особо охраняемых природных территорий, зон с особыми условиями использования территории | | | | | |
|---|---|------------|--|--|---|
| село Гнилуша | | | | | |
| (наименование объекта, местоположение границ которого описано (далее - объект)) | | | | | |
| Раздел 1 | | | | | |
| Сведения об объекте | | | | | |
| № п/п | Характеристики объекта | | | Описание характеристик | |
| 1 | 2 | | | 3 | |
| 1. | Местоположение объекта | | | Липецкая область, Задонский муниципальный район, сельское поселение Гнилушинский сельсовет, село Гнилуша | |
| 2. | Площадь объекта +/- величина погрешности определения площади (Р +/- Дельта Р) | | | 5723537 +/- 8373 м ² | |
| 3. | Иные характеристики объекта | | | - | |
| Раздел 2 | | | | | |
| Сведения о местоположении границ объекта | | | | | |
| 1. Система координат МСК-48, зона 1 | | | | | |
| 2. Сведения о характерных точках границ объекта | | | | | |
| Обозначение характерных точек границ | Координаты, м | | Метод определения координат характерной точки | Средняя квадратическая погрешность положения характерной точки (Mt), м | Описание обозначения точки на местности (при наличии) |
| | X | Y | | | |
| 1 | 2 | 3 | 4 | 5 | 6 |
| 1 | 386381.37 | 1289502.37 | Картометрический метод | 1 | - |
| 2 | 386423.11 | 1289569.03 | Картометрический метод | 1 | - |
| 3 | 386431.49 | 1289598.10 | Картометрический метод | 1 | - |

| | | | | | |
|----|-----------|------------|------------------------|---|---|
| 4 | 386434.91 | 1289665.85 | Картометрический метод | 1 | - |
| 5 | 386427.29 | 1289699.34 | Картометрический метод | 1 | - |
| 6 | 386410.34 | 1289738.81 | Картометрический метод | 1 | - |
| 7 | 386381.03 | 1289776.57 | Картометрический метод | 1 | - |
| 8 | 386384.64 | 1289788.16 | Картометрический метод | 1 | - |
| 9 | 386458.89 | 1289886.18 | Картометрический метод | 1 | - |
| 10 | 386469.18 | 1289907.06 | Картометрический метод | 1 | - |
| 11 | 386469.72 | 1289932.15 | Картометрический метод | 1 | - |
| 12 | 386535.71 | 1290037.96 | Картометрический метод | 1 | - |
| 13 | 386554.26 | 1290053.23 | Картометрический метод | 1 | - |
| 14 | 386583.90 | 1290061.50 | Картометрический метод | 1 | - |
| 15 | 386643.94 | 1290061.71 | Картометрический метод | 1 | - |
| 16 | 386680.70 | 1290057.25 | Картометрический метод | 1 | - |
| 17 | 386677.66 | 1290147.36 | Картометрический метод | 1 | - |
| 18 | 386679.79 | 1290177.18 | Картометрический метод | 1 | - |
| 19 | 386705.35 | 1290197.42 | Картометрический метод | 1 | - |
| 20 | 386853.37 | 1290199.86 | Картометрический метод | 1 | - |
| 21 | 386854.46 | 1290203.73 | Картометрический метод | 1 | - |
| 22 | 386885.91 | 1290221.24 | Картометрический метод | 1 | - |
| 23 | 386928.59 | 1290214.64 | Картометрический метод | 1 | - |
| 24 | 386929.20 | 1290204.73 | Картометрический метод | 1 | - |
| 25 | 386962.79 | 1290198.41 | Картометрический метод | 1 | - |
| 26 | 386966.23 | 1290197.66 | Картометрический метод | 1 | - |
| 27 | 386973.13 | 1290114.42 | Картометрический метод | 1 | - |
| 28 | 387009.36 | 1290091.14 | Картометрический метод | 1 | - |
| 29 | 387027.10 | 1290095.00 | Картометрический метод | 1 | - |

| | | | | | |
|----|-----------|------------|------------------------|---|---|
| 30 | 387030.96 | 1290115.06 | Картометрический метод | 1 | - |
| 31 | 387091.18 | 1290111.81 | Картометрический метод | 1 | - |
| 32 | 387093.27 | 1290098.22 | Картометрический метод | 1 | - |
| 33 | 387103.88 | 1290103.08 | Картометрический метод | 1 | - |
| 34 | 387117.05 | 1290115.30 | Картометрический метод | 1 | - |
| 35 | 387125.77 | 1290116.53 | Картометрический метод | 1 | - |
| 36 | 387140.58 | 1290121.22 | Картометрический метод | 1 | - |
| 37 | 387164.31 | 1290109.97 | Картометрический метод | 1 | - |
| 38 | 387188.04 | 1290107.48 | Картометрический метод | 1 | - |
| 39 | 387185.50 | 1290076.35 | Картометрический метод | 1 | - |
| 40 | 387215.51 | 1290080.00 | Картометрический метод | 1 | - |
| 41 | 387273.79 | 1290078.33 | Картометрический метод | 1 | - |
| 42 | 387274.55 | 1290017.36 | Картометрический метод | 1 | - |
| 43 | 387290.12 | 1290008.30 | Картометрический метод | 1 | - |
| 44 | 387297.60 | 1290003.66 | Картометрический метод | 1 | - |
| 45 | 387311.65 | 1289997.38 | Картометрический метод | 1 | - |
| 46 | 387354.93 | 1290015.86 | Картометрический метод | 1 | - |
| 47 | 387377.49 | 1290025.11 | Картометрический метод | 1 | - |
| 48 | 387398.79 | 1290027.39 | Картометрический метод | 1 | - |
| 49 | 387495.31 | 1290019.88 | Картометрический метод | 1 | - |
| 50 | 387504.73 | 1290073.40 | Картометрический метод | 1 | - |
| 51 | 387574.98 | 1290114.74 | Картометрический метод | 1 | - |
| 52 | 387606.59 | 1290128.96 | Картометрический метод | 1 | - |
| 53 | 387645.23 | 1290171.92 | Картометрический метод | 1 | - |
| 54 | 387706.56 | 1290149.18 | Картометрический метод | 1 | - |
| 55 | 387742.73 | 1290152.70 | Картометрический метод | 1 | - |

| | | | | | |
|----|-----------|------------|------------------------|---|---|
| 56 | 387804.31 | 1290169.17 | Картометрический метод | 1 | - |
| 57 | 387826.45 | 1290188.67 | Картометрический метод | 1 | - |
| 58 | 387831.65 | 1290193.25 | Картометрический метод | 1 | - |
| 59 | 387854.90 | 1290198.23 | Картометрический метод | 1 | - |
| 60 | 387870.39 | 1290210.90 | Картометрический метод | 1 | - |
| 61 | 387884.96 | 1290222.32 | Картометрический метод | 1 | - |
| 62 | 387890.31 | 1290230.84 | Картометрический метод | 1 | - |
| 63 | 387907.33 | 1290256.36 | Картометрический метод | 1 | - |
| 64 | 387813.08 | 1290284.60 | Картометрический метод | 1 | - |
| 65 | 387697.66 | 1290315.16 | Картометрический метод | 1 | - |
| 66 | 387557.25 | 1290352.71 | Картометрический метод | 1 | - |
| 67 | 387543.43 | 1290315.25 | Картометрический метод | 1 | - |
| 68 | 387535.72 | 1290323.67 | Картометрический метод | 1 | - |
| 69 | 387496.46 | 1290342.60 | Картометрический метод | 1 | - |
| 70 | 387471.21 | 1290353.82 | Картометрический метод | 1 | - |
| 71 | 387353.70 | 1290406.58 | Картометрический метод | 1 | - |
| 72 | 387350.50 | 1290422.66 | Картометрический метод | 1 | - |
| 73 | 387354.09 | 1290499.50 | Картометрический метод | 1 | - |
| 74 | 387359.99 | 1290550.82 | Картометрический метод | 1 | - |
| 75 | 387372.66 | 1290623.03 | Картометрический метод | 1 | - |
| 76 | 387356.47 | 1290641.33 | Картометрический метод | 1 | - |
| 77 | 387357.40 | 1290665.77 | Картометрический метод | 1 | - |
| 78 | 387403.06 | 1290670.02 | Картометрический метод | 1 | - |
| 79 | 387441.07 | 1290672.20 | Картометрический метод | 1 | - |
| 80 | 387477.63 | 1290670.38 | Картометрический метод | 1 | - |
| 81 | 387494.28 | 1290676.53 | Картометрический метод | 1 | - |

| | | | | | |
|-----|-----------|------------|------------------------|---|---|
| 82 | 387574.91 | 1290663.44 | Картометрический метод | 1 | - |
| 83 | 387590.06 | 1290656.66 | Картометрический метод | 1 | - |
| 84 | 387598.82 | 1290660.92 | Картометрический метод | 1 | - |
| 85 | 387595.81 | 1290677.02 | Картометрический метод | 1 | - |
| 86 | 387599.46 | 1290695.31 | Картометрический метод | 1 | - |
| 87 | 387611.46 | 1290702.58 | Картометрический метод | 1 | - |
| 88 | 387653.56 | 1290710.84 | Картометрический метод | 1 | - |
| 89 | 387806.70 | 1290700.52 | Картометрический метод | 1 | - |
| 90 | 388121.26 | 1290700.74 | Картометрический метод | 1 | - |
| 91 | 388231.85 | 1290767.00 | Картометрический метод | 1 | - |
| 92 | 388270.91 | 1290783.92 | Картометрический метод | 1 | - |
| 93 | 388291.75 | 1290813.91 | Картометрический метод | 1 | - |
| 94 | 388316.34 | 1290846.97 | Картометрический метод | 1 | - |
| 95 | 388293.46 | 1290979.26 | Картометрический метод | 1 | - |
| 96 | 388227.82 | 1290971.95 | Картометрический метод | 1 | - |
| 97 | 388227.77 | 1290972.63 | Картометрический метод | 1 | - |
| 98 | 388214.10 | 1291046.30 | Картометрический метод | 1 | - |
| 99 | 388190.28 | 1291056.80 | Картометрический метод | 1 | - |
| 100 | 388162.07 | 1291066.73 | Картометрический метод | 1 | - |
| 101 | 388142.97 | 1291045.04 | Картометрический метод | 1 | - |
| 102 | 388128.12 | 1291019.19 | Картометрический метод | 1 | - |
| 103 | 388106.77 | 1291009.56 | Картометрический метод | 1 | - |
| 104 | 388061.52 | 1290994.00 | Картометрический метод | 1 | - |
| 105 | 388026.41 | 1290982.41 | Картометрический метод | 1 | - |
| 106 | 388008.31 | 1290974.81 | Картометрический метод | 1 | - |
| 107 | 387998.53 | 1290960.33 | Картометрический метод | 1 | - |

| | | | | | |
|-----|-----------|------------|------------------------|---|---|
| 108 | 387988.40 | 1290943.32 | Картометрический метод | 1 | - |
| 109 | 387977.17 | 1290931.73 | Картометрический метод | 1 | - |
| 110 | 387957.63 | 1290921.24 | Картометрический метод | 1 | - |
| 111 | 387943.30 | 1290921.23 | Картометрический метод | 1 | - |
| 112 | 387935.18 | 1290925.94 | Картометрический метод | 1 | - |
| 113 | 387931.40 | 1290936.18 | Картометрический метод | 1 | - |
| 114 | 387926.50 | 1290949.47 | Картометрический метод | 1 | - |
| 115 | 387916.72 | 1290972.64 | Картометрический метод | 1 | - |
| 116 | 387897.54 | 1290982.05 | Картометрический метод | 1 | - |
| 117 | 387878.35 | 1290983.86 | Картометрический метод | 1 | - |
| 118 | 387842.51 | 1290983.14 | Картометрический метод | 1 | - |
| 119 | 387825.50 | 1290983.14 | Картометрический метод | 1 | - |
| 120 | 387815.36 | 1290986.76 | Картометрический метод | 1 | - |
| 121 | 387811.38 | 1290995.45 | Картометрический метод | 1 | - |
| 122 | 387803.06 | 1291004.86 | Картометрический метод | 1 | - |
| 123 | 387784.96 | 1291004.13 | Картометрический метод | 1 | - |
| 124 | 387754.19 | 1290997.26 | Картометрический метод | 1 | - |
| 125 | 387724.87 | 1290983.50 | Картометрический метод | 1 | - |
| 126 | 387696.27 | 1290970.11 | Картометрический метод | 1 | - |
| 127 | 387670.21 | 1290959.25 | Картометрический метод | 1 | - |
| 128 | 387646.31 | 1290955.64 | Картометрический метод | 1 | - |
| 129 | 387591.29 | 1290938.97 | Картометрический метод | 1 | - |
| 130 | 387555.09 | 1290921.24 | Картометрический метод | 1 | - |
| 131 | 387522.51 | 1290904.95 | Картометрический метод | 1 | - |
| 132 | 387507.31 | 1290887.21 | Картометрический метод | 1 | - |
| 133 | 387456.73 | 1290881.06 | Картометрический метод | 1 | - |

| | | | | | |
|-----|-----------|------------|------------------------|---|---|
| 134 | 387469.76 | 1290840.28 | Картометрический метод | 1 | - |
| 135 | 387395.27 | 1290828.59 | Картометрический метод | 1 | - |
| 136 | 387370.13 | 1290837.14 | Картометрический метод | 1 | - |
| 137 | 387273.07 | 1290826.89 | Картометрический метод | 1 | - |
| 138 | 387226.29 | 1290825.38 | Картометрический метод | 1 | - |
| 139 | 387181.90 | 1290831.26 | Картометрический метод | 1 | - |
| 140 | 387160.51 | 1290836.07 | Картометрический метод | 1 | - |
| 141 | 387075.48 | 1290844.64 | Картометрический метод | 1 | - |
| 142 | 386999.55 | 1290873.51 | Картометрический метод | 1 | - |
| 143 | 386942.83 | 1290904.26 | Картометрический метод | 1 | - |
| 144 | 386918.36 | 1290917.18 | Картометрический метод | 1 | - |
| 145 | 386898.19 | 1290914.57 | Картометрический метод | 1 | - |
| 146 | 386883.62 | 1290899.60 | Картометрический метод | 1 | - |
| 147 | 386845.41 | 1290875.64 | Картометрический метод | 1 | - |
| 148 | 386816.34 | 1290867.04 | Картометрический метод | 1 | - |
| 149 | 386791.35 | 1290855.26 | Картометрический метод | 1 | - |
| 150 | 386769.36 | 1290842.52 | Картометрический метод | 1 | - |
| 151 | 386756.74 | 1290799.05 | Картометрический метод | 1 | - |
| 152 | 386715.82 | 1290820.25 | Картометрический метод | 1 | - |
| 153 | 386709.54 | 1290905.05 | Картометрический метод | 1 | - |
| 154 | 386726.96 | 1290956.89 | Картометрический метод | 1 | - |
| 155 | 386757.81 | 1290949.18 | Картометрический метод | 1 | - |
| 156 | 386770.61 | 1291021.06 | Картометрический метод | 1 | - |
| 157 | 386768.64 | 1291044.60 | Картометрический метод | 1 | - |
| 158 | 386763.47 | 1291071.74 | Картометрический метод | 1 | - |
| 159 | 386752.68 | 1291136.20 | Картометрический метод | 1 | - |

| | | | | | |
|-----|-----------|------------|------------------------|---|---|
| 160 | 386721.58 | 1291228.31 | Картометрический метод | 1 | - |
| 161 | 386709.10 | 1291259.63 | Картометрический метод | 1 | - |
| 162 | 386663.55 | 1291256.21 | Картометрический метод | 1 | - |
| 163 | 386660.48 | 1291317.04 | Картометрический метод | 1 | - |
| 164 | 386661.34 | 1291400.87 | Картометрический метод | 1 | - |
| 165 | 386659.17 | 1291449.11 | Картометрический метод | 1 | - |
| 166 | 386681.63 | 1291460.08 | Картометрический метод | 1 | - |
| 167 | 386684.50 | 1291508.75 | Картометрический метод | 1 | - |
| 168 | 386696.45 | 1291592.01 | Картометрический метод | 1 | - |
| 169 | 386709.97 | 1291633.12 | Картометрический метод | 1 | - |
| 170 | 386720.81 | 1291658.58 | Картометрический метод | 1 | - |
| 171 | 386749.92 | 1291746.98 | Картометрический метод | 1 | - |
| 172 | 386783.39 | 1291845.75 | Картометрический метод | 1 | - |
| 173 | 386827.79 | 1291935.72 | Картометрический метод | 1 | - |
| 174 | 386856.34 | 1291955.68 | Картометрический метод | 1 | - |
| 175 | 387107.84 | 1292456.92 | Картометрический метод | 1 | - |
| 176 | 387101.21 | 1292639.77 | Картометрический метод | 1 | - |
| 177 | 387110.48 | 1292722.16 | Картометрический метод | 1 | - |
| 178 | 387357.89 | 1292718.22 | Картометрический метод | 1 | - |
| 179 | 387306.42 | 1293087.43 | Картометрический метод | 1 | - |
| 180 | 387253.85 | 1293362.14 | Картометрический метод | 1 | - |
| 181 | 387222.94 | 1293513.41 | Картометрический метод | 1 | - |
| 182 | 387182.82 | 1293636.00 | Картометрический метод | 1 | - |
| 183 | 387153.36 | 1293693.23 | Картометрический метод | 1 | - |
| 184 | 387103.36 | 1293757.50 | Картометрический метод | 1 | - |
| 185 | 387044.82 | 1293831.31 | Картометрический метод | 1 | - |

| | | | | | |
|-----|-----------|------------|------------------------|---|---|
| 186 | 387027.92 | 1293844.34 | Картометрический метод | 1 | - |
| 187 | 387027.85 | 1293844.54 | Картометрический метод | 1 | - |
| 188 | 387029.27 | 1293854.52 | Картометрический метод | 1 | - |
| 189 | 387030.49 | 1293892.80 | Картометрический метод | 1 | - |
| 190 | 387030.28 | 1293897.70 | Картометрический метод | 1 | - |
| 191 | 386946.00 | 1294190.62 | Картометрический метод | 1 | - |
| 192 | 386933.51 | 1294203.98 | Картометрический метод | 1 | - |
| 193 | 386911.79 | 1294226.08 | Картометрический метод | 1 | - |
| 194 | 386895.79 | 1294253.03 | Картометрический метод | 1 | - |
| 195 | 386902.68 | 1294300.30 | Картометрический метод | 1 | - |
| 196 | 386878.06 | 1294372.21 | Картометрический метод | 1 | - |
| 197 | 386849.50 | 1294426.39 | Картометрический метод | 1 | - |
| 198 | 386889.49 | 1294487.24 | Картометрический метод | 1 | - |
| 199 | 386820.40 | 1294790.11 | Картометрический метод | 1 | - |
| 200 | 386591.23 | 1294702.90 | Картометрический метод | 1 | - |
| 201 | 386622.10 | 1294667.42 | Картометрический метод | 1 | - |
| 202 | 386646.02 | 1294631.92 | Картометрический метод | 1 | - |
| 203 | 386846.68 | 1293978.75 | Картометрический метод | 1 | - |
| 204 | 386826.49 | 1293966.29 | Картометрический метод | 1 | - |
| 205 | 386804.53 | 1293925.70 | Картометрический метод | 1 | - |
| 206 | 386777.72 | 1293853.10 | Картометрический метод | 1 | - |
| 207 | 386758.70 | 1293791.96 | Картометрический метод | 1 | - |
| 208 | 386720.44 | 1293727.80 | Картометрический метод | 1 | - |
| 209 | 386715.62 | 1293688.08 | Картометрический метод | 1 | - |
| 210 | 386718.63 | 1293618.42 | Картометрический метод | 1 | - |
| 211 | 386714.23 | 1293578.64 | Картометрический метод | 1 | - |

| | | | | | |
|-----|-----------|------------|------------------------|---|---|
| 212 | 386704.16 | 1293565.78 | Картометрический метод | 1 | - |
| 213 | 386690.26 | 1293572.73 | Картометрический метод | 1 | - |
| 214 | 386618.83 | 1293615.31 | Картометрический метод | 1 | - |
| 215 | 386587.92 | 1293646.25 | Картометрический метод | 1 | - |
| 216 | 386558.14 | 1293646.52 | Картометрический метод | 1 | - |
| 217 | 386386.04 | 1293847.15 | Картометрический метод | 1 | - |
| 218 | 386372.11 | 1293866.88 | Картометрический метод | 1 | - |
| 219 | 386387.36 | 1293880.89 | Картометрический метод | 1 | - |
| 220 | 386328.20 | 1293947.69 | Картометрический метод | 1 | - |
| 221 | 386257.37 | 1294041.87 | Картометрический метод | 1 | - |
| 222 | 386278.70 | 1294068.43 | Картометрический метод | 1 | - |
| 223 | 386236.21 | 1294131.07 | Картометрический метод | 1 | - |
| 224 | 386194.29 | 1294179.33 | Картометрический метод | 1 | - |
| 225 | 386196.32 | 1294210.73 | Картометрический метод | 1 | - |
| 226 | 386144.85 | 1294261.02 | Картометрический метод | 1 | - |
| 227 | 386060.95 | 1294130.52 | Картометрический метод | 1 | - |
| 228 | 386021.55 | 1294079.63 | Картометрический метод | 1 | - |
| 229 | 385837.39 | 1293806.29 | Картометрический метод | 1 | - |
| 230 | 385798.72 | 1293802.06 | Картометрический метод | 1 | - |
| 231 | 385789.16 | 1293794.53 | Картометрический метод | 1 | - |
| 232 | 385794.10 | 1293760.66 | Картометрический метод | 1 | - |
| 233 | 385810.82 | 1293741.86 | Картометрический метод | 1 | - |
| 234 | 385808.86 | 1293725.24 | Картометрический метод | 1 | - |
| 235 | 385826.02 | 1293704.16 | Картометрический метод | 1 | - |
| 236 | 385868.47 | 1293694.48 | Картометрический метод | 1 | - |
| 237 | 385897.04 | 1293684.13 | Картометрический метод | 1 | - |

| | | | | | |
|-----|-----------|------------|------------------------|---|---|
| 238 | 385902.76 | 1293675.88 | Картометрический метод | 1 | - |
| 239 | 385897.92 | 1293659.66 | Картометрический метод | 1 | - |
| 240 | 385884.57 | 1293641.46 | Картометрический метод | 1 | - |
| 241 | 385881.74 | 1293629.40 | Картометрический метод | 1 | - |
| 242 | 385882.84 | 1293618.49 | Картометрический метод | 1 | - |
| 243 | 385895.93 | 1293598.16 | Картометрический метод | 1 | - |
| 244 | 385899.32 | 1293584.52 | Картометрический метод | 1 | - |
| 245 | 385897.71 | 1293574.02 | Картометрический метод | 1 | - |
| 246 | 385937.56 | 1293584.62 | Картометрический метод | 1 | - |
| 247 | 385958.12 | 1293558.64 | Картометрический метод | 1 | - |
| 248 | 385965.98 | 1293549.89 | Картометрический метод | 1 | - |
| 249 | 385959.32 | 1293542.36 | Картометрический метод | 1 | - |
| 250 | 385947.89 | 1293527.12 | Картометрический метод | 1 | - |
| 251 | 385952.19 | 1293510.49 | Картометрический метод | 1 | - |
| 252 | 385965.07 | 1293495.52 | Картометрический метод | 1 | - |
| 253 | 385991.94 | 1293489.20 | Картометрический метод | 1 | - |
| 254 | 386069.82 | 1293446.06 | Картометрический метод | 1 | - |
| 255 | 386076.54 | 1293434.06 | Картометрический метод | 1 | - |
| 256 | 386061.34 | 1293401.08 | Картометрический метод | 1 | - |
| 257 | 386058.29 | 1293373.31 | Картометрический метод | 1 | - |
| 258 | 386063.86 | 1293346.06 | Картометрический метод | 1 | - |
| 259 | 386046.32 | 1293314.13 | Картометрический метод | 1 | - |
| 260 | 386046.32 | 1293294.69 | Картометрический метод | 1 | - |
| 261 | 386044.42 | 1293265.47 | Картометрический метод | 1 | - |
| 262 | 386015.17 | 1293239.49 | Картометрический метод | 1 | - |
| 263 | 386017.26 | 1293220.87 | Картометрический метод | 1 | - |

| | | | | | |
|-----|-----------|------------|------------------------|---|---|
| 264 | 386013.69 | 1293200.33 | Картометрический метод | 1 | - |
| 265 | 385991.74 | 1293199.21 | Картометрический метод | 1 | - |
| 266 | 385972.16 | 1293210.40 | Картометрический метод | 1 | - |
| 267 | 385947.25 | 1293232.45 | Картометрический метод | 1 | - |
| 268 | 385864.06 | 1293257.85 | Картометрический метод | 1 | - |
| 269 | 385864.75 | 1293282.68 | Картометрический метод | 1 | - |
| 270 | 385751.10 | 1293317.55 | Картометрический метод | 1 | - |
| 271 | 385724.98 | 1293317.55 | Картометрический метод | 1 | - |
| 272 | 385672.62 | 1293287.89 | Картометрический метод | 1 | - |
| 273 | 385655.49 | 1293290.87 | Картометрический метод | 1 | - |
| 274 | 385656.24 | 1293302.04 | Картометрический метод | 1 | - |
| 275 | 385679.07 | 1293348.79 | Картометрический метод | 1 | - |
| 276 | 385688.02 | 1293382.26 | Картометрический метод | 1 | - |
| 277 | 385691.98 | 1293410.02 | Картометрический метод | 1 | - |
| 278 | 385698.33 | 1293433.64 | Картометрический метод | 1 | - |
| 279 | 385655.15 | 1293453.98 | Картометрический метод | 1 | - |
| 280 | 385652.04 | 1293447.57 | Картометрический метод | 1 | - |
| 281 | 385563.04 | 1293494.73 | Картометрический метод | 1 | - |
| 282 | 385524.29 | 1293421.68 | Картометрический метод | 1 | - |
| 283 | 385556.18 | 1293390.81 | Картометрический метод | 1 | - |
| 284 | 385522.94 | 1293324.38 | Картометрический метод | 1 | - |
| 285 | 385516.80 | 1293314.30 | Картометрический метод | 1 | - |
| 286 | 385562.47 | 1293279.34 | Картометрический метод | 1 | - |
| 287 | 385531.48 | 1293182.67 | Картометрический метод | 1 | - |
| 288 | 385508.42 | 1293120.04 | Картометрический метод | 1 | - |
| 289 | 385494.49 | 1293104.34 | Картометрический метод | 1 | - |

| | | | | | |
|-----|-----------|------------|------------------------|---|---|
| 290 | 385479.51 | 1293057.55 | Картометрический метод | 1 | - |
| 291 | 385483.65 | 1293041.93 | Картометрический метод | 1 | - |
| 292 | 385444.28 | 1292930.16 | Картометрический метод | 1 | - |
| 293 | 385446.82 | 1292913.01 | Картометрический метод | 1 | - |
| 294 | 385506.52 | 1292876.18 | Картометрический метод | 1 | - |
| 295 | 385490.64 | 1292846.97 | Картометрический метод | 1 | - |
| 296 | 385557.96 | 1292806.32 | Картометрический метод | 1 | - |
| 297 | 385563.64 | 1292772.14 | Картометрический метод | 1 | - |
| 298 | 385564.31 | 1292748.53 | Картометрический метод | 1 | - |
| 299 | 385561.77 | 1292717.14 | Картометрический метод | 1 | - |
| 300 | 385557.20 | 1292705.70 | Картометрический метод | 1 | - |
| 301 | 385560.74 | 1292704.30 | Картометрический метод | 1 | - |
| 302 | 385559.35 | 1292686.98 | Картометрический метод | 1 | - |
| 303 | 385554.15 | 1292674.86 | Картометрический метод | 1 | - |
| 304 | 385531.92 | 1292664.07 | Картометрический метод | 1 | - |
| 305 | 385509.69 | 1292595.48 | Картометрический метод | 1 | - |
| 306 | 385476.67 | 1292595.48 | Картометрический метод | 1 | - |
| 307 | 385465.63 | 1292593.30 | Картометрический метод | 1 | - |
| 308 | 385463.82 | 1292594.47 | Картометрический метод | 1 | - |
| 309 | 385463.81 | 1292592.95 | Картометрический метод | 1 | - |
| 310 | 385459.52 | 1292592.11 | Картометрический метод | 1 | - |
| 311 | 385460.16 | 1292569.44 | Картометрический метод | 1 | - |
| 312 | 385438.54 | 1292578.30 | Картометрический метод | 1 | - |
| 313 | 385423.67 | 1292584.08 | Картометрический метод | 1 | - |
| 314 | 385413.54 | 1292537.96 | Картометрический метод | 1 | - |
| 315 | 385480.55 | 1292246.56 | Картометрический метод | 1 | - |

| | | | | | |
|-----|-----------|------------|------------------------|---|---|
| 316 | 385465.86 | 1292241.66 | Картометрический метод | 1 | - |
| 317 | 385469.27 | 1292217.77 | Картометрический метод | 1 | - |
| 318 | 385462.45 | 1292217.10 | Картометрический метод | 1 | - |
| 319 | 385470.36 | 1292209.38 | Картометрический метод | 1 | - |
| 320 | 385470.98 | 1292203.12 | Картометрический метод | 1 | - |
| 321 | 385469.45 | 1292196.34 | Картометрический метод | 1 | - |
| 322 | 385472.28 | 1292179.59 | Картометрический метод | 1 | - |
| 323 | 385475.97 | 1292177.76 | Картометрический метод | 1 | - |
| 324 | 385482.48 | 1292178.80 | Картометрический метод | 1 | - |
| 325 | 385491.98 | 1292178.80 | Картометрический метод | 1 | - |
| 326 | 385496.88 | 1292138.80 | Картометрический метод | 1 | - |
| 327 | 385505.79 | 1292137.10 | Картометрический метод | 1 | - |
| 328 | 385522.00 | 1292137.10 | Картометрический метод | 1 | - |
| 329 | 385534.83 | 1292132.37 | Картометрический метод | 1 | - |
| 330 | 385555.29 | 1292130.15 | Картометрический метод | 1 | - |
| 331 | 385555.57 | 1292074.79 | Картометрический метод | 1 | - |
| 332 | 385553.97 | 1292054.34 | Картометрический метод | 1 | - |
| 333 | 385551.95 | 1292028.65 | Картометрический метод | 1 | - |
| 334 | 385550.99 | 1292013.24 | Картометрический метод | 1 | - |
| 335 | 385511.35 | 1292001.15 | Картометрический метод | 1 | - |
| 336 | 385518.75 | 1291959.68 | Картометрический метод | 1 | - |
| 337 | 385534.95 | 1291893.73 | Картометрический метод | 1 | - |
| 338 | 385567.78 | 1291901.74 | Картометрический метод | 1 | - |
| 339 | 385598.59 | 1291903.11 | Картометрический метод | 1 | - |
| 340 | 385627.35 | 1291899.00 | Картометрический метод | 1 | - |
| 341 | 385712.25 | 1291859.29 | Картометрический метод | 1 | - |

| | | | | | |
|-----|-----------|------------|------------------------|---|---|
| 342 | 385827.07 | 1291816.72 | Картометрический метод | 1 | - |
| 343 | 385855.35 | 1291796.30 | Картометрический метод | 1 | - |
| 344 | 385869.04 | 1291779.86 | Картометрический метод | 1 | - |
| 345 | 385873.83 | 1291760.01 | Картометрический метод | 1 | - |
| 346 | 385864.93 | 1291743.58 | Картометрический метод | 1 | - |
| 347 | 385824.80 | 1291726.33 | Картометрический метод | 1 | - |
| 348 | 385802.35 | 1291707.87 | Картометрический метод | 1 | - |
| 349 | 385796.20 | 1291694.84 | Картометрический метод | 1 | - |
| 350 | 385796.92 | 1291674.21 | Картометрический метод | 1 | - |
| 351 | 385803.44 | 1291629.32 | Картометрический метод | 1 | - |
| 352 | 385801.99 | 1291589.86 | Картометрический метод | 1 | - |
| 353 | 385800.90 | 1291551.13 | Картометрический метод | 1 | - |
| 354 | 385802.35 | 1291539.19 | Картометрический метод | 1 | - |
| 355 | 385811.50 | 1291531.05 | Картометрический метод | 1 | - |
| 356 | 385865.15 | 1291518.25 | Картометрический метод | 1 | - |
| 357 | 385891.04 | 1291508.05 | Картометрический метод | 1 | - |
| 358 | 385916.38 | 1291493.57 | Картометрический метод | 1 | - |
| 359 | 385937.51 | 1291482.03 | Картометрический метод | 1 | - |
| 360 | 385945.80 | 1291462.03 | Картометрический метод | 1 | - |
| 361 | 385935.57 | 1291409.23 | Картометрический метод | 1 | - |
| 362 | 385925.87 | 1291375.90 | Картометрический метод | 1 | - |
| 363 | 385901.22 | 1291375.90 | Картометрический метод | 1 | - |
| 364 | 385869.72 | 1291264.99 | Картометрический метод | 1 | - |
| 365 | 385866.99 | 1291241.71 | Картометрический метод | 1 | - |
| 366 | 385858.77 | 1291221.17 | Картометрический метод | 1 | - |
| 367 | 385837.29 | 1291212.53 | Картометрический метод | 1 | - |

| | | | | | |
|-----|-----------|------------|------------------------|---|---|
| 368 | 385825.22 | 1291159.55 | Картометрический метод | 1 | - |
| 369 | 385818.37 | 1291147.91 | Картометрический метод | 1 | - |
| 370 | 385789.62 | 1291145.17 | Картометрический метод | 1 | - |
| 371 | 385776.13 | 1291082.86 | Картометрический метод | 1 | - |
| 372 | 385776.48 | 1291080.88 | Картометрический метод | 1 | - |
| 373 | 385780.04 | 1291064.08 | Картометрический метод | 1 | - |
| 374 | 385790.02 | 1291058.34 | Картометрический метод | 1 | - |
| 375 | 385809.99 | 1291052.68 | Картометрический метод | 1 | - |
| 376 | 385817.81 | 1291056.46 | Картометрический метод | 1 | - |
| 377 | 385932.54 | 1291028.84 | Картометрический метод | 1 | - |
| 378 | 385956.57 | 1291023.60 | Картометрический метод | 1 | - |
| 379 | 385943.61 | 1290986.48 | Картометрический метод | 1 | - |
| 380 | 385981.43 | 1290975.56 | Картометрический метод | 1 | - |
| 381 | 385987.49 | 1291004.18 | Картометрический метод | 1 | - |
| 382 | 385993.94 | 1291002.07 | Картометрический метод | 1 | - |
| 383 | 386010.73 | 1290996.26 | Картометрический метод | 1 | - |
| 384 | 386017.51 | 1291009.17 | Картометрический метод | 1 | - |
| 385 | 386018.87 | 1291008.84 | Картометрический метод | 1 | - |
| 386 | 386015.28 | 1290997.00 | Картометрический метод | 1 | - |
| 387 | 386030.81 | 1290991.32 | Картометрический метод | 1 | - |
| 388 | 386036.06 | 1291004.77 | Картометрический метод | 1 | - |
| 389 | 386043.03 | 1291003.12 | Картометрический метод | 1 | - |
| 390 | 386039.80 | 1290984.33 | Картометрический метод | 1 | - |
| 391 | 386053.08 | 1290980.79 | Картометрический метод | 1 | - |
| 392 | 386053.87 | 1290954.55 | Картометрический метод | 1 | - |
| 393 | 386074.95 | 1290947.11 | Картометрический метод | 1 | - |

| | | | | | |
|-----|-----------|------------|------------------------|---|---|
| 394 | 386091.18 | 1290943.70 | Картометрический метод | 1 | - |
| 395 | 386110.83 | 1290930.03 | Картометрический метод | 1 | - |
| 396 | 386114.24 | 1290918.92 | Картометрический метод | 1 | - |
| 397 | 386108.26 | 1290910.38 | Картометрический метод | 1 | - |
| 398 | 386095.45 | 1290900.98 | Картометрический метод | 1 | - |
| 399 | 386069.14 | 1290900.27 | Картометрический метод | 1 | - |
| 400 | 386030.53 | 1290897.27 | Картометрический метод | 1 | - |
| 401 | 386028.53 | 1290882.23 | Картометрический метод | 1 | - |
| 402 | 386030.67 | 1290877.34 | Картометрический метод | 1 | - |
| 403 | 386031.75 | 1290851.28 | Картометрический метод | 1 | - |
| 404 | 386016.88 | 1290813.22 | Картометрический метод | 1 | - |
| 405 | 386005.58 | 1290796.07 | Картометрический метод | 1 | - |
| 406 | 385995.48 | 1290783.92 | Картометрический метод | 1 | - |
| 407 | 385982.82 | 1290765.71 | Картометрический метод | 1 | - |
| 408 | 386000.68 | 1290757.70 | Картометрический метод | 1 | - |
| 409 | 386010.00 | 1290756.53 | Картометрический метод | 1 | - |
| 410 | 386012.40 | 1290746.44 | Картометрический метод | 1 | - |
| 411 | 386010.77 | 1290728.54 | Картометрический метод | 1 | - |
| 412 | 385981.33 | 1290695.34 | Картометрический метод | 1 | - |
| 413 | 385965.92 | 1290687.74 | Картометрический метод | 1 | - |
| 414 | 385886.87 | 1290624.20 | Картометрический метод | 1 | - |
| 415 | 385843.44 | 1290603.70 | Картометрический метод | 1 | - |
| 416 | 385807.32 | 1290603.68 | Картометрический метод | 1 | - |
| 417 | 385799.17 | 1290559.07 | Картометрический метод | 1 | - |
| 418 | 385767.08 | 1290549.20 | Картометрический метод | 1 | - |
| 419 | 385768.33 | 1290525.74 | Картометрический метод | 1 | - |

| | | | | | |
|-----|-----------|------------|------------------------|---|---|
| 420 | 385835.69 | 1290441.30 | Картометрический метод | 1 | - |
| 421 | 385850.54 | 1290435.68 | Картометрический метод | 1 | - |
| 422 | 385865.87 | 1290429.89 | Картометрический метод | 1 | - |
| 423 | 385871.13 | 1290409.42 | Картометрический метод | 1 | - |
| 424 | 385874.01 | 1290387.34 | Картометрический метод | 1 | - |
| 425 | 385875.64 | 1290365.25 | Картометрический метод | 1 | - |
| 426 | 385878.54 | 1290350.57 | Картометрический метод | 1 | - |
| 427 | 385869.43 | 1290324.23 | Картометрический метод | 1 | - |
| 428 | 385890.43 | 1290308.98 | Картометрический метод | 1 | - |
| 429 | 385932.29 | 1290271.39 | Картометрический метод | 1 | - |
| 430 | 385946.82 | 1290281.24 | Картометрический метод | 1 | - |
| 431 | 385961.63 | 1290298.94 | Картометрический метод | 1 | - |
| 432 | 385975.00 | 1290303.86 | Картометрический метод | 1 | - |
| 433 | 385997.82 | 1290288.43 | Картометрический метод | 1 | - |
| 434 | 385991.97 | 1290279.51 | Картометрический метод | 1 | - |
| 435 | 386019.77 | 1290255.86 | Картометрический метод | 1 | - |
| 436 | 386018.54 | 1290245.23 | Картометрический метод | 1 | - |
| 437 | 386022.38 | 1290243.98 | Картометрический метод | 1 | - |
| 438 | 386033.11 | 1290221.99 | Картометрический метод | 1 | - |
| 439 | 386033.11 | 1290193.86 | Картометрический метод | 1 | - |
| 440 | 386002.34 | 1290166.31 | Картометрический метод | 1 | - |
| 441 | 386036.07 | 1289998.06 | Картометрический метод | 1 | - |
| 442 | 386058.72 | 1289861.35 | Картометрический метод | 1 | - |
| 443 | 385994.65 | 1289856.22 | Картометрический метод | 1 | - |
| 444 | 385986.96 | 1289798.13 | Картометрический метод | 1 | - |
| 445 | 386009.46 | 1289766.50 | Картометрический метод | 1 | - |

| | | | | | |
|-----|-----------|------------|------------------------|---|---|
| 446 | 386011.86 | 1289739.47 | Картометрический метод | 1 | - |
| 447 | 386011.80 | 1289674.83 | Картометрический метод | 1 | - |
| 448 | 386052.19 | 1289669.49 | Картометрический метод | 1 | - |
| 449 | 386049.42 | 1289651.01 | Картометрический метод | 1 | - |
| 450 | 386073.72 | 1289644.14 | Картометрический метод | 1 | - |
| 451 | 386077.11 | 1289666.20 | Картометрический метод | 1 | - |
| 452 | 386084.37 | 1289665.24 | Картометрический метод | 1 | - |
| 453 | 386091.67 | 1289638.38 | Картометрический метод | 1 | - |
| 454 | 386103.71 | 1289637.06 | Картометрический метод | 1 | - |
| 455 | 386115.76 | 1289651.64 | Картометрический метод | 1 | - |
| 456 | 386184.31 | 1289630.30 | Картометрический метод | 1 | - |
| 457 | 386234.66 | 1289619.17 | Картометрический метод | 1 | - |
| 458 | 386297.49 | 1289579.76 | Картометрический метод | 1 | - |
| 459 | 386337.96 | 1289544.62 | Картометрический метод | 1 | - |
| 1 | 386381.37 | 1289502.37 | Картометрический метод | 1 | - |

3. Сведения о характерных точках части (частей) границы объекта

| Обозначение характерных точек части границы | Координаты, м | | Метод определения координат характерной точки | Средняя квадратическая погрешность положения характерной точки (Mt), м | Описание обозначения точки на местности (при наличии) |
|---|---------------|---|--|---|---|
| | X | Y | | | |
| 1 | 2 | 3 | 4 | 5 | 6 |
| - | - | - | - | - | - |

Раздел 3

Сведения о местоположении измененных (уточненных) границ объекта

1. Система координат -

2. Сведения о характерных точках границ объекта

| Обозначение характерных точек границ | Существующие координаты, м | Измененные (уточненные) координаты, м | Метод определения координат | Средняя квадратическая погрешность | Описание обозначения точки на |
|--|-------------------------------|---|-----------------------------------|--|-------------------------------------|
|--|-------------------------------|---|-----------------------------------|--|-------------------------------------|

| | X | Y | X | Y | характерной точки | положения характерной точки (Mt), м | местности (при наличии) |
|---|----------------------------|------------------------------|---------------------------------------|---|---|--|---|
| 1 | 2 | 3 | 4 | 5 | 6 | 7 | 8 |
| - | - | - | - | - | - | - | - |
| 3. Сведения о характерных точках части (частей) границы объекта | | | | | | | |
| Обозначение характерных точек части границы | Существующие координаты, м | | Измененные (уточненные) координаты, м | | Метод определения координат характерной точки | Средняя квадратическая погрешность положения характерной точки (Mt), м | Описание обозначения точки на местности (при наличии) |
| | X | Y | X | Y | | | |
| 1 | 2 | 3 | 4 | 5 | 6 | 7 | 8 |
| - | - | - | - | - | - | - | - |
| ТЕКСТОВОЕ ОПИСАНИЕ местоположения границ населенных пунктов, территориальных зон | | | | | | | |
| Прохождение границы | | Описание прохождения границы | | | | | |
| от точки | до точки | | | | | | |
| 1 | 2 | 3 | | | | | |
| - | - | - | | | | | |

Приложение 2
к генеральному плану
сельского поселения Гнилушинский сельсовет
Задонского муниципального района
Липецкой области

| ГРАФИЧЕСКОЕ ОПИСАНИЕ местоположения границ населенных пунктов, территориальных зон, особо охраняемых природных территорий, зон с особыми условиями использования территории | | | | | |
|---|---|---|--|--|---|
| деревня Даньшино | | | | | |
| (наименование объекта, местоположение границ которого описано (далее - объект)) | | | | | |
| Раздел 1 | | | | | |
| Сведения об объекте | | | | | |
| № п/п | Характеристики объекта | | | Описание характеристик | |
| 1 | 2 | | | 3 | |
| 1. | Местоположение объекта | | | Липецкая область, Задонский муниципальный район, сельское поселение Гнилушинский сельсовет, деревня Даньшино | |
| 2. | Площадь объекта +/- величина погрешности определения площади (Р +/- Дельта Р) | | | 455588 +/- 2362 м ² | |
| 3. | Иные характеристики объекта | | | - | |
| Раздел 2 | | | | | |
| Сведения о местоположении границ объекта | | | | | |
| 1. Система координат МСК-48, зона 1 | | | | | |
| 2. Сведения о характерных точках границ объекта | | | | | |
| Обозначение характерных точек границ | Координаты, м | | Метод определения координат характерной точки | Средняя квадратическая погрешность положения характерной точки (Mt), м | Описание обозначения точки на местности (при наличии) |
| | X | Y | | | |
| 1 | 2 | 3 | 4 | 5 | 6 |
| - | - | - | - | - | |
| 3. Сведения о характерных точках части (частей) границы объекта | | | | | |
| Обозначение характерных точек части границы | Координаты, м | | Метод определения координат | Средняя квадратическая погрешность | Описание обозначения точки на |
| | | | | | |

| | X | Y | характерной точки | положения характерной точки (Mt), м | местности (при наличии) |
|---------|-----------|------------|---------------------------|---|----------------------------|
| 1 | 2 | 3 | 4 | 5 | 6 |
| Часть 1 | | | | | |
| 1 | 385077.36 | 1288117.41 | Картометрический метод | 1 | - |
| 2 | 385043.81 | 1288068.62 | Картометрический метод | 1 | - |
| 3 | 385009.47 | 1288020.55 | Картометрический метод | 1 | - |
| 4 | 384984.52 | 1287961.21 | Картометрический метод | 1 | - |
| 5 | 384963.09 | 1287910.89 | Картометрический метод | 1 | - |
| 6 | 384978.00 | 1287883.30 | Картометрический метод | 1 | - |
| 7 | 385003.28 | 1287891.85 | Картометрический метод | 1 | - |
| 8 | 385031.26 | 1287891.34 | Картометрический метод | 1 | - |
| 9 | 385050.40 | 1287890.36 | Картометрический метод | 1 | - |
| 10 | 385058.60 | 1287891.25 | Картометрический метод | 1 | - |
| 11 | 385066.92 | 1287893.66 | Картометрический метод | 1 | - |
| 12 | 385076.62 | 1287898.87 | Картометрический метод | 1 | - |
| 13 | 385085.48 | 1287899.18 | Картометрический метод | 1 | - |
| 14 | 385095.18 | 1287896.77 | Картометрический метод | 1 | - |
| 15 | 385103.59 | 1287885.37 | Картометрический метод | 1 | - |
| 16 | 385113.56 | 1287878.95 | Картометрический метод | 1 | - |
| 17 | 385120.49 | 1287876.38 | Картометрический метод | 1 | - |
| 18 | 385133.03 | 1287875.24 | Картометрический метод | 1 | - |
| 19 | 385155.85 | 1287868.90 | Картометрический метод | 1 | - |
| 20 | 385176.76 | 1287864.46 | Картометрический метод | 1 | - |
| 21 | 385190.91 | 1287859.29 | Картометрический метод | 1 | - |
| 22 | 385206.20 | 1287851.35 | Картометрический метод | 1 | - |
| 23 | 385280.07 | 1287808.06 | Картометрический метод | 1 | - |

| | | | | | |
|----|-----------|------------|------------------------|---|---|
| 24 | 385295.29 | 1287800.18 | Картометрический метод | 1 | - |
| 25 | 385304.03 | 1287796.06 | Картометрический метод | 1 | - |
| 26 | 385313.72 | 1287789.52 | Картометрический метод | 1 | - |
| 27 | 385334.24 | 1287777.32 | Картометрический метод | 1 | - |
| 28 | 385350.42 | 1287767.50 | Картометрический метод | 1 | - |
| 29 | 385378.31 | 1287745.32 | Картометрический метод | 1 | - |
| 30 | 385409.36 | 1287713.62 | Картометрический метод | 1 | - |
| 31 | 385436.61 | 1287687.01 | Картометрический метод | 1 | - |
| 32 | 385449.29 | 1287672.43 | Картометрический метод | 1 | - |
| 33 | 385456.89 | 1287664.83 | Картометрический метод | 1 | - |
| 34 | 385477.17 | 1287646.45 | Картометрический метод | 1 | - |
| 35 | 385508.23 | 1287621.10 | Картометрический метод | 1 | - |
| 36 | 385558.93 | 1287568.49 | Картометрический метод | 1 | - |
| 37 | 385605.74 | 1287514.78 | Картометрический метод | 1 | - |
| 38 | 385647.65 | 1287466.45 | Картометрический метод | 1 | - |
| 39 | 385715.44 | 1287365.27 | Картометрический метод | 1 | - |
| 40 | 385742.59 | 1287317.75 | Картометрический метод | 1 | - |
| 41 | 385794.58 | 1287206.45 | Картометрический метод | 1 | - |
| 42 | 386089.50 | 1286620.72 | Картометрический метод | 1 | - |
| 43 | 386130.10 | 1286480.42 | Картометрический метод | 1 | - |
| 44 | 386138.93 | 1286390.04 | Картометрический метод | 1 | - |
| 45 | 386142.45 | 1286353.94 | Картометрический метод | 1 | - |
| 46 | 386142.94 | 1286348.94 | Картометрический метод | 1 | - |
| 47 | 386142.95 | 1286327.48 | Картометрический метод | 1 | - |
| 48 | 386142.96 | 1286312.92 | Картометрический метод | 1 | - |
| 49 | 386142.97 | 1286299.26 | Картометрический метод | 1 | - |

| | | | | | |
|----|-----------|------------|------------------------|---|---|
| 50 | 386142.99 | 1286278.26 | Картометрический метод | 1 | - |
| 51 | 386142.99 | 1286272.74 | Картометрический метод | 1 | - |
| 52 | 386143.01 | 1286272.51 | Картометрический метод | 1 | - |
| 53 | 386248.10 | 1286223.69 | Картометрический метод | 1 | - |
| 54 | 386247.79 | 1286180.29 | Картометрический метод | 1 | - |
| 55 | 386286.48 | 1286110.01 | Картометрический метод | 1 | - |
| 56 | 386286.62 | 1286076.91 | Картометрический метод | 1 | - |
| 57 | 386301.72 | 1286060.10 | Картометрический метод | 1 | - |
| 58 | 386307.43 | 1286035.96 | Картометрический метод | 1 | - |
| 59 | 386305.80 | 1285992.37 | Картометрический метод | 1 | - |
| 60 | 386321.64 | 1285972.45 | Картометрический метод | 1 | - |
| 61 | 386383.41 | 1285937.41 | Картометрический метод | 1 | - |
| 62 | 386393.87 | 1285910.63 | Картометрический метод | 1 | - |
| 63 | 386378.59 | 1285848.74 | Картометрический метод | 1 | - |
| 64 | 386380.34 | 1285828.53 | Картометрический метод | 1 | - |
| 65 | 386380.36 | 1285828.30 | Картометрический метод | 1 | - |
| 66 | 386434.95 | 1285799.02 | Картометрический метод | 1 | - |
| 67 | 386459.32 | 1285748.64 | Картометрический метод | 1 | - |
| 68 | 386489.09 | 1285692.13 | Картометрический метод | 1 | - |
| 69 | 386511.13 | 1285683.76 | Картометрический метод | 1 | - |
| 70 | 386553.57 | 1285686.37 | Картометрический метод | 1 | - |
| 71 | 386688.35 | 1285739.91 | Картометрический метод | 1 | - |
| 72 | 386747.73 | 1285767.98 | Картометрический метод | 1 | - |
| 73 | 386747.71 | 1285768.20 | Картометрический метод | 1 | - |
| 74 | 386740.47 | 1285789.93 | Картометрический метод | 1 | - |
| 75 | 386739.02 | 1285794.27 | Картометрический метод | 1 | - |

| | | | | | |
|-----|-----------|------------|------------------------|---|---|
| 76 | 386697.98 | 1285767.80 | Картометрический метод | 1 | - |
| 77 | 386655.24 | 1285756.22 | Картометрический метод | 1 | - |
| 78 | 386609.47 | 1285744.68 | Картометрический метод | 1 | - |
| 79 | 386588.98 | 1285749.05 | Картометрический метод | 1 | - |
| 80 | 386566.92 | 1285761.08 | Картометрический метод | 1 | - |
| 81 | 386553.46 | 1285764.20 | Картометрический метод | 1 | - |
| 82 | 386539.41 | 1285741.96 | Картометрический метод | 1 | - |
| 83 | 386533.57 | 1285712.22 | Картометрический метод | 1 | - |
| 84 | 386520.02 | 1285704.27 | Картометрический метод | 1 | - |
| 85 | 386499.90 | 1285704.37 | Картометрический метод | 1 | - |
| 86 | 386477.20 | 1285756.43 | Картометрический метод | 1 | - |
| 87 | 386459.07 | 1285797.86 | Картометрический метод | 1 | - |
| 88 | 386442.60 | 1285836.08 | Картометрический метод | 1 | - |
| 89 | 386421.45 | 1285904.54 | Картометрический метод | 1 | - |
| 90 | 386402.39 | 1285957.48 | Картометрический метод | 1 | - |
| 91 | 386356.13 | 1286096.01 | Картометрический метод | 1 | - |
| 92 | 386331.85 | 1286155.89 | Картометрический метод | 1 | - |
| 93 | 386307.88 | 1286243.46 | Картометрический метод | 1 | - |
| 94 | 386228.90 | 1286413.93 | Картометрический метод | 1 | - |
| 95 | 386183.00 | 1286512.26 | Картометрический метод | 1 | - |
| 96 | 386182.18 | 1286636.77 | Картометрический метод | 1 | - |
| 97 | 386138.10 | 1286653.59 | Картометрический метод | 1 | - |
| 98 | 386117.49 | 1286679.74 | Картометрический метод | 1 | - |
| 99 | 386045.82 | 1286796.65 | Картометрический метод | 1 | - |
| 100 | 385973.38 | 1286917.28 | Картометрический метод | 1 | - |
| 101 | 385951.53 | 1286959.94 | Картометрический метод | 1 | - |

| | | | | | |
|-----|-----------|------------|------------------------|---|---|
| 102 | 385900.75 | 1287059.09 | Картометрический метод | 1 | - |
| 103 | 385853.60 | 1287151.16 | Картометрический метод | 1 | - |
| 104 | 385841.02 | 1287175.73 | Картометрический метод | 1 | - |
| 105 | 385850.43 | 1287194.80 | Картометрический метод | 1 | - |
| 106 | 385857.25 | 1287208.62 | Картометрический метод | 1 | - |
| 107 | 385905.31 | 1287301.48 | Картометрический метод | 1 | - |
| 108 | 385904.02 | 1287332.61 | Картометрический метод | 1 | - |
| 109 | 385895.19 | 1287356.91 | Картометрический метод | 1 | - |
| 110 | 385892.98 | 1287381.21 | Картометрический метод | 1 | - |
| 111 | 385902.71 | 1287418.80 | Картометрический метод | 1 | - |
| 112 | 385924.21 | 1287453.97 | Картометрический метод | 1 | - |
| 113 | 385952.62 | 1287501.69 | Картометрический метод | 1 | - |
| 114 | 385759.31 | 1287641.85 | Картометрический метод | 1 | - |
| 115 | 385675.47 | 1287702.85 | Картометрический метод | 1 | - |
| 116 | 385601.77 | 1287756.41 | Картометрический метод | 1 | - |
| 117 | 385595.55 | 1287763.30 | Картометрический метод | 1 | - |
| 118 | 385594.26 | 1287764.00 | Картометрический метод | 1 | - |
| 119 | 385593.11 | 1287762.70 | Картометрический метод | 1 | - |
| 120 | 385561.85 | 1287785.42 | Картометрический метод | 1 | - |
| 121 | 385406.52 | 1287898.43 | Картометрический метод | 1 | - |
| 122 | 385406.35 | 1287898.58 | Картометрический метод | 1 | - |
| 123 | 385406.23 | 1287898.64 | Картометрический метод | 1 | - |
| 124 | 385374.77 | 1287922.40 | Картометрический метод | 1 | - |
| 125 | 385240.72 | 1288014.40 | Картометрический метод | 1 | - |
| 126 | 385222.08 | 1288028.11 | Картометрический метод | 1 | - |
| 127 | 385222.73 | 1288029.35 | Картометрический метод | 1 | - |

| | | | | | |
|---------|-----------|------------|------------------------|---|---|
| 128 | 385226.28 | 1288034.05 | Картометрический метод | 1 | - |
| 129 | 385214.20 | 1288043.81 | Картометрический метод | 1 | - |
| 130 | 385213.83 | 1288043.32 | Картометрический метод | 1 | - |
| 131 | 385205.74 | 1288048.84 | Картометрический метод | 1 | - |
| 132 | 385203.05 | 1288044.89 | Картометрический метод | 1 | - |
| 133 | 385202.25 | 1288043.85 | Картометрический метод | 1 | - |
| 134 | 385165.24 | 1288073.23 | Картометрический метод | 1 | - |
| 135 | 385143.43 | 1288083.71 | Картометрический метод | 1 | - |
| 136 | 385143.60 | 1288085.66 | Картометрический метод | 1 | - |
| 137 | 385123.96 | 1288096.88 | Картометрический метод | 1 | - |
| 138 | 385083.07 | 1288122.83 | Картометрический метод | 1 | - |
| 139 | 385081.58 | 1288123.57 | Картометрический метод | 1 | - |
| 1 | 385077.36 | 1288117.41 | Картометрический метод | 1 | - |
| Часть 2 | | | | | |
| 140 | 385107.40 | 1288151.06 | Картометрический метод | 1 | - |
| 141 | 385138.33 | 1288130.53 | Картометрический метод | 1 | - |
| 142 | 385184.58 | 1288108.32 | Картометрический метод | 1 | - |
| 143 | 385185.75 | 1288107.49 | Картометрический метод | 1 | - |
| 144 | 385188.35 | 1288105.96 | Картометрический метод | 1 | - |
| 145 | 385249.74 | 1288057.27 | Картометрический метод | 1 | - |
| 146 | 385397.84 | 1287955.08 | Картометрический метод | 1 | - |
| 147 | 385398.24 | 1287954.75 | Картометрический метод | 1 | - |
| 148 | 385398.54 | 1287954.58 | Картометрический метод | 1 | - |
| 149 | 385430.20 | 1287930.67 | Картометрический метод | 1 | - |
| 150 | 385585.38 | 1287817.77 | Картометрический метод | 1 | - |
| 151 | 385698.99 | 1287735.21 | Картометрический метод | 1 | - |
| 152 | 385782.85 | 1287674.19 | Картометрический метод | 1 | - |

| | | | метод | | |
|-----|-----------|------------|------------------------|---|---|
| 153 | 386025.19 | 1287497.80 | Картометрический метод | 1 | - |
| 154 | 386032.58 | 1287508.54 | Картометрический метод | 1 | - |
| 155 | 386034.37 | 1287507.07 | Картометрический метод | 1 | - |
| 156 | 386066.62 | 1287528.86 | Картометрический метод | 1 | - |
| 157 | 386058.48 | 1287543.85 | Картометрический метод | 1 | - |
| 158 | 386080.08 | 1287555.85 | Картометрический метод | 1 | - |
| 159 | 386081.72 | 1287582.09 | Картометрический метод | 1 | - |
| 160 | 386062.81 | 1287605.48 | Картометрический метод | 1 | - |
| 161 | 385990.72 | 1287671.32 | Картометрический метод | 1 | - |
| 162 | 385909.95 | 1287728.71 | Картометрический метод | 1 | - |
| 163 | 385801.70 | 1287788.33 | Картометрический метод | 1 | - |
| 164 | 385781.30 | 1287797.53 | Картометрический метод | 1 | - |
| 165 | 385760.65 | 1287806.11 | Картометрический метод | 1 | - |
| 166 | 385755.62 | 1287813.76 | Картометрический метод | 1 | - |
| 167 | 385754.03 | 1287825.62 | Картометрический метод | 1 | - |
| 168 | 385711.18 | 1287846.90 | Картометрический метод | 1 | - |
| 169 | 385547.18 | 1287964.04 | Картометрический метод | 1 | - |
| 170 | 385512.57 | 1288012.50 | Картометрический метод | 1 | - |
| 171 | 385486.48 | 1288037.52 | Картометрический метод | 1 | - |
| 172 | 385482.76 | 1288065.74 | Картометрический метод | 1 | - |
| 173 | 385472.64 | 1288084.91 | Картометрический метод | 1 | - |
| 174 | 385444.42 | 1288121.06 | Картометрический метод | 1 | - |
| 175 | 385424.18 | 1288137.09 | Картометрический метод | 1 | - |
| 176 | 385404.48 | 1288149.87 | Картометрический метод | 1 | - |
| 177 | 385382.65 | 1288155.19 | Картометрический метод | 1 | - |

| | | | | | |
|-----|-----------|------------|------------------------|---|---|
| 178 | 385381.74 | 1288156.73 | Картометрический метод | 1 | - |
| 179 | 385374.41 | 1288154.96 | Картометрический метод | 1 | - |
| 180 | 385353.92 | 1288168.25 | Картометрический метод | 1 | - |
| 181 | 385353.92 | 1288186.94 | Картометрический метод | 1 | - |
| 182 | 385341.96 | 1288198.15 | Картометрический метод | 1 | - |
| 183 | 385340.35 | 1288205.42 | Картометрический метод | 1 | - |
| 184 | 385338.38 | 1288204.18 | Картометрический метод | 1 | - |
| 185 | 385319.29 | 1288208.97 | Картометрический метод | 1 | - |
| 186 | 385294.00 | 1288219.20 | Картометрический метод | 1 | - |
| 187 | 385233.20 | 1288223.41 | Картометрический метод | 1 | - |
| 188 | 385201.62 | 1288226.54 | Картометрический метод | 1 | - |
| 189 | 385195.28 | 1288232.80 | Картометрический метод | 1 | - |
| 190 | 385136.97 | 1288238.58 | Картометрический метод | 1 | - |
| 140 | 385107.40 | 1288151.06 | Картометрический метод | 1 | - |

Раздел 3

Сведения о местоположении измененных (уточненных) границ объекта

1. Система координат -

2. Сведения о характерных точках границ объекта

| Обозначение характерных точек границ | Существующие координаты, м | | Измененные (уточненные) координаты, м | | Метод определения координат характерной точки | Средняя квадратическая погрешность положения характерной точки (Mt), м | Описание обозначения точки на местности (при наличии) |
|--------------------------------------|----------------------------|---|---------------------------------------|---|---|--|---|
| | X | Y | X | Y | | | |
| 1 | 2 | 3 | 4 | 5 | 6 | 7 | 8 |
| - | - | - | - | - | - | - | - |

3. Сведения о характерных точках части (частей) границы объекта

| Обозначение характерных точек части границы | Существующие координаты, м | | Измененные (уточненные) координаты, м | | Метод определения координат характерной точки | Средняя квадратическая погрешность положения характерной точки (Mt), м | Описание обозначения точки на местности (при наличии) |
|---|----------------------------|---|---------------------------------------|---|---|--|---|
| | X | Y | X | Y | | | |
| 1 | 2 | 3 | 4 | 5 | 6 | 7 | 8 |

| | | | | | | | |
|--|----------|---|------------------------------|---|---|---|---|
| - | - | - | - | - | - | - | - |
| ТЕКСТОВОЕ ОПИСАНИЕ местоположения границ населенных пунктов, территориальных зон | | | | | | | |
| Прохождение границы | | | Описание прохождения границы | | | | |
| от точки | до точки | | | | | | |
| 1 | 2 | | 3 | | | | |
| - | - | | - | | | | |

Приложение 3
к генеральному плану
сельского поселения Гнилушинский сельсовет
Задонского муниципального района
Липецкой области

| ГРАФИЧЕСКОЕ ОПИСАНИЕ местоположения границ населенных пунктов, территориальных зон, особо охраняемых природных территорий, зон с особыми условиями использования территории | | | | | |
|---|---|------------|--|--|---|
| деревня Старая Воскресеновка | | | | | |
| (наименование объекта, местоположение границ которого описано (далее - объект)) | | | | | |
| Раздел 1 | | | | | |
| Сведения об объекте | | | | | |
| № п/п | Характеристики объекта | | | Описание характеристик | |
| 1 | 2 | | | 3 | |
| 1. | Местоположение объекта | | | Липецкая область, Задонский муниципальный район, сельское поселение Гнилушинский сельсовет, деревня Старая Воскресеновка | |
| 2. | Площадь объекта +/- величина погрешности определения площади (Р +/- Дельта Р) | | | 845112 +/- 3218 м ² | |
| 3. | Иные характеристики объекта | | | - | |
| Раздел 2 | | | | | |
| Сведения о местоположении границ объекта | | | | | |
| 1. Система координат МСК-48, зона 1 | | | | | |
| 2. Сведения о характерных точках границ объекта | | | | | |
| Обозначение характерных точек границ | Координаты, м | | Метод определения координат характерной точки | Средняя квадратическая погрешность положения характерной точки (Mt), м | Описание обозначения точки на местности (при наличии) |
| | X | Y | | | |
| 1 | 2 | 3 | 4 | 5 | 6 |
| 1 | 388949.50 | 1287785.34 | Картометрический метод | 1 | - |
| 2 | 388931.04 | 1287809.59 | Картометрический метод | 1 | - |
| 3 | 388905.34 | 1287826.61 | Картометрический метод | 1 | - |

| | | | | | |
|----|-----------|------------|------------------------|---|---|
| 4 | 388873.12 | 1287841.81 | Картометрический метод | 1 | - |
| 5 | 388825.46 | 1287867.40 | Картометрический метод | 1 | - |
| 6 | 388776.33 | 1287878.52 | Картометрический метод | 1 | - |
| 7 | 388743.98 | 1287882.00 | Картометрический метод | 1 | - |
| 8 | 388699.73 | 1287899.90 | Картометрический метод | 1 | - |
| 9 | 388661.71 | 1287921.23 | Картометрический метод | 1 | - |
| 10 | 388633.22 | 1287942.66 | Картометрический метод | 1 | - |
| 11 | 388621.97 | 1287954.86 | Картометрический метод | 1 | - |
| 12 | 388569.46 | 1287994.36 | Картометрический метод | 1 | - |
| 13 | 388547.69 | 1288003.62 | Картометрический метод | 1 | - |
| 14 | 388526.33 | 1288007.96 | Картометрический метод | 1 | - |
| 15 | 388505.34 | 1288010.86 | Картометрический метод | 1 | - |
| 16 | 388487.96 | 1288012.31 | Картометрический метод | 1 | - |
| 17 | 388472.04 | 1288014.84 | Картометрический метод | 1 | - |
| 18 | 388460.81 | 1288010.14 | Картометрический метод | 1 | - |
| 19 | 388455.38 | 1288000.36 | Картометрический метод | 1 | - |
| 20 | 388452.85 | 1287979.37 | Картометрический метод | 1 | - |
| 21 | 388456.11 | 1287952.58 | Картометрический метод | 1 | - |
| 22 | 388472.76 | 1287926.88 | Картометрический метод | 1 | - |
| 23 | 388499.91 | 1287894.30 | Картометрический метод | 1 | - |
| 24 | 388510.77 | 1287880.18 | Картометрический метод | 1 | - |
| 25 | 388512.58 | 1287871.86 | Картометрический метод | 1 | - |
| 26 | 388507.51 | 1287859.55 | Картометрический метод | 1 | - |
| 27 | 388454.66 | 1287809.59 | Картометрический метод | 1 | - |
| 28 | 388399.64 | 1287762.53 | Картометрический метод | 1 | - |
| 29 | 388370.32 | 1287739.00 | Картометрический метод | 1 | - |

| | | | | | |
|----|-----------|------------|------------------------|---|---|
| 30 | 388355.11 | 1287725.25 | Картометрический метод | 1 | - |
| 31 | 388307.38 | 1287668.16 | Картометрический метод | 1 | - |
| 32 | 388210.68 | 1287589.86 | Картометрический метод | 1 | - |
| 33 | 388153.85 | 1287588.42 | Картометрический метод | 1 | - |
| 34 | 388133.21 | 1287577.56 | Картометрический метод | 1 | - |
| 35 | 388079.64 | 1287530.50 | Картометрический метод | 1 | - |
| 36 | 388035.48 | 1287496.11 | Картометрический метод | 1 | - |
| 37 | 388005.79 | 1287466.79 | Картометрический метод | 1 | - |
| 38 | 387975.46 | 1287437.60 | Картометрический метод | 1 | - |
| 39 | 387958.73 | 1287396.56 | Картометрический метод | 1 | - |
| 40 | 387949.32 | 1287386.33 | Картометрический метод | 1 | - |
| 41 | 387953.43 | 1287378.59 | Картометрический метод | 1 | - |
| 42 | 387893.80 | 1287324.28 | Картометрический метод | 1 | - |
| 43 | 387858.85 | 1287323.20 | Картометрический метод | 1 | - |
| 44 | 387833.10 | 1287307.24 | Картометрический метод | 1 | - |
| 45 | 387813.93 | 1287272.09 | Картометрический метод | 1 | - |
| 46 | 387707.44 | 1287158.15 | Картометрический метод | 1 | - |
| 47 | 387701.05 | 1287154.25 | Картометрический метод | 1 | - |
| 48 | 387701.51 | 1287139.55 | Картометрический метод | 1 | - |
| 49 | 387700.29 | 1287111.39 | Картометрический метод | 1 | - |
| 50 | 387691.58 | 1287091.04 | Картометрический метод | 1 | - |
| 51 | 387678.19 | 1287076.56 | Картометрический метод | 1 | - |
| 52 | 387660.45 | 1287066.79 | Картометрический метод | 1 | - |
| 53 | 387621.36 | 1287050.50 | Картометрический метод | 1 | - |
| 54 | 387594.93 | 1287039.28 | Картометрический метод | 1 | - |
| 55 | 387522.64 | 1287004.05 | Картометрический метод | 1 | - |

| | | | | | |
|----|-----------|------------|------------------------|---|---|
| 56 | 387515.85 | 1286999.86 | Картометрический метод | 1 | - |
| 57 | 387523.21 | 1286969.66 | Картометрический метод | 1 | - |
| 58 | 387525.34 | 1286934.52 | Картометрический метод | 1 | - |
| 59 | 387518.95 | 1286849.32 | Картометрический метод | 1 | - |
| 60 | 387509.36 | 1286838.67 | Картометрический метод | 1 | - |
| 61 | 387465.70 | 1286828.03 | Картометрический метод | 1 | - |
| 62 | 387455.05 | 1286808.86 | Картометрический метод | 1 | - |
| 63 | 387477.42 | 1286724.73 | Картометрический метод | 1 | - |
| 64 | 387468.90 | 1286711.95 | Картометрический метод | 1 | - |
| 65 | 387297.03 | 1286680.91 | Картометрический метод | 1 | - |
| 66 | 387406.08 | 1286555.36 | Картометрический метод | 1 | - |
| 67 | 387413.07 | 1286551.30 | Картометрический метод | 1 | - |
| 68 | 387487.38 | 1286505.01 | Картометрический метод | 1 | - |
| 69 | 387484.83 | 1286493.20 | Картометрический метод | 1 | - |
| 70 | 387498.27 | 1286483.71 | Картометрический метод | 1 | - |
| 71 | 387511.71 | 1286474.34 | Картометрический метод | 1 | - |
| 72 | 387547.00 | 1286499.67 | Картометрический метод | 1 | - |
| 73 | 387765.86 | 1286657.83 | Картометрический метод | 1 | - |
| 74 | 387812.64 | 1286678.99 | Картометрический метод | 1 | - |
| 75 | 387841.60 | 1286690.13 | Картометрический метод | 1 | - |
| 76 | 387857.07 | 1286709.88 | Картометрический метод | 1 | - |
| 77 | 387881.18 | 1286735.50 | Картометрический метод | 1 | - |
| 78 | 387921.75 | 1286773.35 | Картометрический метод | 1 | - |
| 79 | 387955.44 | 1286803.42 | Картометрический метод | 1 | - |
| 80 | 387987.68 | 1286824.24 | Картометрический метод | 1 | - |
| 81 | 388029.52 | 1286859.55 | Картометрический метод | 1 | - |

| | | | | | |
|-----|-----------|------------|------------------------|---|---|
| 82 | 388063.75 | 1286887.44 | Картометрический метод | 1 | - |
| 83 | 388107.04 | 1286924.20 | Картометрический метод | 1 | - |
| 84 | 388146.16 | 1286960.78 | Картометрический метод | 1 | - |
| 85 | 388192.53 | 1287003.69 | Картометрический метод | 1 | - |
| 86 | 388235.46 | 1287048.25 | Картометрический метод | 1 | - |
| 87 | 388282.73 | 1287083.55 | Картометрический метод | 1 | - |
| 88 | 388317.29 | 1287105.51 | Картометрический метод | 1 | - |
| 89 | 388337.68 | 1287119.85 | Картометрический метод | 1 | - |
| 90 | 388380.20 | 1287127.38 | Картометрический метод | 1 | - |
| 91 | 388477.60 | 1287078.30 | Картометрический метод | 1 | - |
| 92 | 388526.68 | 1287089.04 | Картометрический метод | 1 | - |
| 93 | 388634.43 | 1287140.04 | Картометрический метод | 1 | - |
| 94 | 388675.46 | 1287156.14 | Картометрический метод | 1 | - |
| 95 | 388709.59 | 1287209.06 | Картометрический метод | 1 | - |
| 96 | 388663.58 | 1287318.34 | Картометрический метод | 1 | - |
| 97 | 388664.34 | 1287380.85 | Картометрический метод | 1 | - |
| 98 | 388739.88 | 1287473.26 | Картометрический метод | 1 | - |
| 99 | 388755.98 | 1287488.71 | Картометрический метод | 1 | - |
| 100 | 388766.38 | 1287498.68 | Картометрический метод | 1 | - |
| 101 | 388816.39 | 1287552.72 | Картометрический метод | 1 | - |
| 102 | 388777.74 | 1287580.44 | Картометрический метод | 1 | - |
| 103 | 388797.68 | 1287603.63 | Картометрический метод | 1 | - |
| 104 | 388824.44 | 1287636.31 | Картометрический метод | 1 | - |
| 105 | 388881.09 | 1287657.19 | Картометрический метод | 1 | - |
| 106 | 388941.54 | 1287758.19 | Картометрический метод | 1 | - |
| 1 | 388949.50 | 1287785.34 | Картометрический метод | 1 | - |

| 107 | 388709.98 | 1287470.39 | Картометрический метод | 1 | - | | |
|---|----------------------------|------------------------------|---|--|---|--|---|
| 108 | 388638.56 | 1287400.89 | Картометрический метод | 1 | - | | |
| 109 | 388644.83 | 1287394.44 | Картометрический метод | 1 | - | | |
| 110 | 388714.91 | 1287462.64 | Картометрический метод | 1 | - | | |
| 107 | 388709.98 | 1287470.39 | Картометрический метод | 1 | - | | |
| 3. Сведения о характерных точках части (частей) границы объекта | | | | | | | |
| Обозначение характерных точек части границы | Координаты, м | | Метод определения координат характерной точки | Средняя квадратическая погрешность положения характерной точки (Mt), м | Описание обозначения точки на местности (при наличии) | | |
| | X | Y | | | | | |
| 1 | 2 | 3 | 4 | 5 | 6 | | |
| - | - | - | - | - | - | | |
| Раздел 3 | | | | | | | |
| Сведения о местоположении измененных (уточненных) границ объекта | | | | | | | |
| 1. Система координат - | | | | | | | |
| 2. Сведения о характерных точках границ объекта | | | | | | | |
| Обозначение характерных точек границ | Существующие координаты, м | | Измененные (уточненные) координаты, м | | Метод определения координат характерной точки | Средняя квадратическая погрешность положения характерной точки (Mt), м | Описание обозначения точки на местности (при наличии) |
| | X | Y | X | Y | | | |
| 1 | 2 | 3 | 4 | 5 | 6 | 7 | 8 |
| - | - | - | - | - | - | - | - |
| 3. Сведения о характерных точках части (частей) границы объекта | | | | | | | |
| Обозначение характерных точек части границы | Существующие координаты, м | | Измененные (уточненные) координаты, м | | Метод определения координат характерной точки | Средняя квадратическая погрешность положения характерной точки (Mt), м | Описание обозначения точки на местности (при наличии) |
| | X | Y | X | Y | | | |
| 1 | 2 | 3 | 4 | 5 | 6 | 7 | 8 |
| - | - | - | - | - | - | - | - |
| ТЕКСТОВОЕ ОПИСАНИЕ местоположения границ населенных пунктов, территориальных зон | | | | | | | |
| Прохождение границы | | Описание прохождения границы | | | | | |
| от точки | до точки | | | | | | |

| | | |
|---|---|---|
| 1 | 2 | 3 |
| - | - | - |

Приложение 4
к генеральному плану
сельского поселения Гнилушинский сельсовет
Задонского муниципального района
Липецкой области

| ГРАФИЧЕСКОЕ ОПИСАНИЕ местоположения границ населенных пунктов, территориальных зон, особо охраняемых природных территорий, зон с особыми условиями использования территории деревня Новая Воскресеновка (наименование объекта, местоположение границ которого описано (далее - объект)) | | | | | |
|---|---|---|---|---|---|
| Раздел 1 | | | | | |
| Сведения об объекте | | | | | |
| № п/п | Характеристики объекта | | | Описание характеристик | |
| 1 | 2 | | | 3 | |
| 1. | Местоположение объекта | | | Липецкая область, Задонский муниципальный район, сельское поселение Гнилушинский сельсовет, деревня Новая Воскресеновка | |
| 2. | Площадь объекта +/- величина погрешности определения площади (P +/- Дельта P) | | | 576018 +/- 2656 м ² | |
| 3. | Иные характеристики объекта | | | - | |
| Раздел 2 | | | | | |
| Сведения о местоположении границ объекта | | | | | |
| 1. Система координат - | | | | | |
| 2. Сведения о характерных точках границ объекта | | | | | |
| Обозначение характерных точек границ | Координаты, м | | Метод определения координат характерной точки | Средняя квадратическая погрешность положения характерной точки (Mt), м | Описание обозначения точки на местности (при наличии) |
| | X | Y | | | |
| 1 | 2 | 3 | 4 | 5 | 6 |
| - | - | - | - | - | - |
| 3. Сведения о характерных точках части (частей) границы объекта | | | | | |
| Обозначение характерных точек части границы | Координаты, м | | Метод определения координат | Средняя квадратическая погрешность | Описание обозначения точки на |

| | X | Y | характерной точки | положения характерной точки (Mt), м | местности (при наличии) | | |
|--|----------------------------|------------|---------------------------------------|-------------------------------------|---|--|---|
| 1 | 2 | 3 | 4 | 5 | 6 | | |
| - | - | - | - | - | - | | |
| Раздел 3 | | | | | | | |
| Сведения о местоположении измененных (уточненных) границ объекта | | | | | | | |
| 1. Система координат МСК-48, зона 1 | | | | | | | |
| 2. Сведения о характерных точках границ объекта | | | | | | | |
| Обозначение характерных точек границ | Существующие координаты, м | | Измененные (уточненные) координаты, м | | Метод определения координат характерной точки | Средняя квадратическая погрешность положения характерной точки (Mt), м | Описание обозначения точки на местности (при наличии) |
| | X | Y | X | Y | | | |
| 1 | 2 | 3 | 4 | 5 | 6 | 7 | 8 |
| 1 | 389704.73 | 1287230.41 | 389704.73 | 1287230.41 | Картометрический метод | 1 | - |
| 2 | 389767.26 | 1287263.71 | 389767.26 | 1287263.71 | Картометрический метод | 1 | - |
| 3 | 390013.25 | 1287383.29 | 390013.25 | 1287383.29 | Картометрический метод | 1 | - |
| 4 | 390276.20 | 1287509.52 | 390276.20 | 1287509.52 | Картометрический метод | 1 | - |
| 5 | 390579.30 | 1287648.53 | 390579.30 | 1287648.53 | Картометрический метод | 1 | - |
| 6 | 390593.46 | 1287666.59 | 390593.46 | 1287666.59 | Картометрический метод | 1 | - |
| 7 | 390611.57 | 1287651.41 | 390611.57 | 1287651.41 | Картометрический метод | 1 | - |
| 8 | 390620.19 | 1287609.59 | 390620.19 | 1287609.59 | Картометрический метод | 1 | - |
| 9 | 390626.17 | 1287535.25 | 390626.17 | 1287535.25 | Картометрический метод | 1 | - |
| 10 | 390764.23 | 1287545.21 | 390764.23 | 1287545.21 | Картометрический метод | 1 | - |
| 11 | 390843.22 | 1287578.40 | 390843.22 | 1287578.40 | Картометрический метод | 1 | - |
| 12 | 390804.70 | 1287749.69 | 390804.70 | 1287749.69 | Картометрический метод | 1 | - |
| 13 | 390861.08 | 1287775.72 | 390861.08 | 1287775.72 | Картометрический метод | 1 | - |
| 14 | 390971.92 | 1287833.66 | 390971.92 | 1287833.66 | Картометрический метод | 1 | - |

| | | | | | | | |
|----|-----------|------------|-----------|------------|------------------------|---|---|
| 15 | 390977.01 | 1287855.58 | 390977.01 | 1287855.58 | Картометрический метод | 1 | - |
| 16 | 390962.53 | 1287890.16 | 390962.53 | 1287890.16 | Картометрический метод | 1 | - |
| 17 | 390938.99 | 1287923.83 | 390938.99 | 1287923.83 | Картометрический метод | 1 | - |
| 18 | 390921.04 | 1287954.27 | 390921.04 | 1287954.27 | Картометрический метод | 1 | - |
| 19 | 390908.20 | 1287976.87 | 390908.20 | 1287976.87 | Картометрический метод | 1 | - |
| 20 | 390873.63 | 1288037.74 | 390873.63 | 1288037.74 | Картометрический метод | 1 | - |
| 21 | 390869.62 | 1288045.07 | 390869.62 | 1288045.07 | Картометрический метод | 1 | - |
| 22 | 390863.57 | 1288042.64 | 390863.57 | 1288042.64 | Картометрический метод | 1 | - |
| 23 | 390819.27 | 1288030.21 | 390819.27 | 1288030.21 | Картометрический метод | 1 | - |
| 24 | 390800.26 | 1288029.22 | 390800.26 | 1288029.22 | Картометрический метод | 1 | - |
| 25 | 390784.81 | 1288052.91 | 390784.81 | 1288052.91 | Картометрический метод | 1 | - |
| 26 | 390764.21 | 1288084.50 | 390764.21 | 1288084.50 | Картометрический метод | 1 | - |
| 27 | 390744.37 | 1288111.84 | 390744.37 | 1288111.84 | Картометрический метод | 1 | - |
| 28 | 390721.89 | 1288144.96 | 390721.89 | 1288144.96 | Картометрический метод | 1 | - |
| 29 | 390699.90 | 1288175.27 | 390699.90 | 1288175.27 | Картометрический метод | 1 | - |
| 30 | 390657.27 | 1288144.08 | 390657.27 | 1288144.08 | Картометрический метод | 1 | - |
| 31 | 390642.53 | 1288133.21 | 390642.53 | 1288133.21 | Картометрический метод | 1 | - |
| 32 | 390615.02 | 1288118.37 | 390615.02 | 1288118.37 | Картометрический метод | 1 | - |
| 33 | 390597.29 | 1288107.87 | 390597.29 | 1288107.87 | Картометрический метод | 1 | - |
| 34 | 390557.83 | 1288087.96 | 390557.83 | 1288087.96 | Картометрический метод | 1 | - |
| 35 | 390523.08 | 1288075.29 | 390523.08 | 1288075.29 | Картометрический метод | 1 | - |
| 36 | 390482.90 | 1288052.49 | 390482.90 | 1288052.49 | Картометрический метод | 1 | - |
| 37 | 390448.05 | 1288032.66 | 390448.05 | 1288032.66 | Картометрический метод | 1 | - |
| 38 | 390429.77 | 1288020.52 | 390429.77 | 1288020.52 | Картометрический метод | 1 | - |
| 39 | 390415.64 | 1288003.86 | 390415.64 | 1288003.86 | Картометрический метод | 1 | - |
| 40 | 390403.33 | 1287976.14 | 390403.33 | 1287976.14 | Картометрический метод | 1 | - |

| | | | | | | | |
|----|-----------|------------|-----------|------------|------------------------|---|---|
| 41 | 390401.10 | 1287947.70 | 390401.10 | 1287947.70 | Картометрический метод | 1 | - |
| 42 | 390400.67 | 1287942.18 | 390400.67 | 1287942.18 | Картометрический метод | 1 | - |
| 43 | 390409.31 | 1287917.85 | 390409.31 | 1287917.85 | Картометрический метод | 1 | - |
| 44 | 390431.55 | 1287853.04 | 390431.55 | 1287853.04 | Картометрический метод | 1 | - |
| 45 | 390282.41 | 1287784.66 | 390282.41 | 1287784.66 | Картометрический метод | 1 | - |
| 46 | 390127.47 | 1287713.40 | 390127.47 | 1287713.40 | Картометрический метод | 1 | - |
| 47 | 390099.91 | 1287701.36 | 390099.91 | 1287701.36 | Картометрический метод | 1 | - |
| 48 | 390069.14 | 1287777.74 | 390069.14 | 1287777.74 | Картометрический метод | 1 | - |
| 49 | 390039.55 | 1287781.63 | 390039.55 | 1287781.63 | Картометрический метод | 1 | - |
| 50 | 390007.24 | 1287777.56 | 390007.24 | 1287777.56 | Картометрический метод | 1 | - |
| 51 | 389938.46 | 1287753.85 | 389938.46 | 1287753.85 | Картометрический метод | 1 | - |
| 52 | 389877.47 | 1287726.33 | 389877.47 | 1287726.33 | Картометрический метод | 1 | - |
| 53 | 389834.39 | 1287712.22 | 389834.39 | 1287712.22 | Картометрический метод | 1 | - |
| 54 | 389794.38 | 1287694.40 | 389794.38 | 1287694.40 | Картометрический метод | 1 | - |
| 55 | 389772.33 | 1287685.32 | 389772.33 | 1287685.32 | Картометрический метод | 1 | - |
| 56 | 389752.26 | 1287676.95 | 389752.26 | 1287676.95 | Картометрический метод | 1 | - |
| 57 | 389732.13 | 1287664.86 | 389732.13 | 1287664.86 | Картометрический метод | 1 | - |
| 58 | 389713.25 | 1287649.53 | 389713.25 | 1287649.53 | Картометрический метод | 1 | - |
| 59 | 389696.99 | 1287632.09 | 389696.99 | 1287632.09 | Картометрический метод | 1 | - |
| 60 | 389675.64 | 1287604.91 | 389675.64 | 1287604.91 | Картометрический метод | 1 | - |
| 61 | 389659.32 | 1287581.38 | 389659.32 | 1287581.38 | Картометрический метод | 1 | - |
| 62 | 389658.04 | 1287547.52 | 389658.04 | 1287547.52 | Картометрический метод | 1 | - |
| 63 | 389675.24 | 1287520.72 | 389675.24 | 1287520.72 | Картометрический метод | 1 | - |
| 64 | 389692.94 | 1287497.90 | 389692.94 | 1287497.90 | Картометрический метод | 1 | - |
| 65 | 389661.59 | 1287472.64 | 389661.59 | 1287472.64 | Картометрический метод | 1 | - |
| 66 | 389629.36 | 1287445.33 | 389629.36 | 1287445.33 | Картометрический метод | 1 | - |

| | | | | | | | |
|----|-----------|------------|-----------|------------|------------------------|---|---|
| 67 | 389596.25 | 1287415.69 | 389596.25 | 1287415.69 | Картометрический метод | 1 | - |
| 68 | 389530.38 | 1287422.30 | 389530.38 | 1287422.30 | Картометрический метод | 1 | - |
| 69 | 389476.96 | 1287404.61 | 389476.96 | 1287404.61 | Картометрический метод | 1 | - |
| 70 | 389419.26 | 1287354.12 | 389419.26 | 1287354.12 | Картометрический метод | 1 | - |
| 71 | 389365.88 | 1287351.24 | 389365.88 | 1287351.24 | Картометрический метод | 1 | - |
| 72 | 389328.37 | 1287361.34 | 389328.37 | 1287361.34 | Картометрический метод | 1 | - |
| 73 | 389297.80 | 1287153.61 | 389297.80 | 1287153.61 | Картометрический метод | 1 | - |
| 74 | 389349.98 | 1287143.57 | 389349.98 | 1287143.57 | Картометрический метод | 1 | - |
| 75 | 389407.72 | 1287202.65 | 389407.72 | 1287202.65 | Картометрический метод | 1 | - |
| 76 | 389481.29 | 1287199.76 | 389481.29 | 1287199.76 | Картометрический метод | 1 | - |
| 77 | 389481.29 | 1287150.72 | 389481.29 | 1287150.72 | Картометрический метод | 1 | - |
| 78 | 389423.58 | 1287149.27 | 389423.58 | 1287149.27 | Картометрический метод | 1 | - |
| 79 | 389405.93 | 1287132.80 | 389405.93 | 1287132.80 | Картометрический метод | 1 | - |
| 80 | 389470.10 | 1287120.45 | 389470.10 | 1287120.45 | Картометрический метод | 1 | - |
| 81 | 389491.40 | 1287125.43 | 389491.40 | 1287125.43 | Картометрический метод | 1 | - |
| 82 | 389521.09 | 1287138.82 | 389521.09 | 1287138.82 | Картометрический метод | 1 | - |
| 83 | 389611.95 | 1287184.80 | 389611.95 | 1287184.80 | Картометрический метод | 1 | - |
| 1 | 389704.73 | 1287230.41 | 389704.73 | 1287230.41 | Картометрический метод | 1 | - |

3. Сведения о характерных точках части (частей) границы объекта

| Обозначение характерных точек части границы | Существующие координаты, м | | Измененные (уточненные) координаты, м | | Метод определения координат характерной точки | Средняя квадратическая погрешность положения характерной точки (Mt), м | Описание обозначения точки на местности (при наличии) |
|--|-------------------------------|---|---|---|---|--|--|
| | X | Y | X | Y | | | |
| 1 | 2 | 3 | 4 | 5 | 6 | 7 | 8 |
| - | - | - | - | - | - | - | - |

ТЕКСТОВОЕ ОПИСАНИЕ

местоположения границ населенных пунктов, территориальных зон

| Прохождение границы | | Описание прохождения границы |
|---------------------|----------|------------------------------|
| от точки | до точки | |
| 1 | 2 | 3 |
| - | - | - |