



ИСПОЛНИТЕЛЬНЫЙ ОРГАН ГОСУДАРСТВЕННОЙ ВЛАСТИ ЛИПЕЦКОЙ ОБЛАСТИ
УПРАВЛЕНИЕ ЖИЛИЩНО-КОММУНАЛЬНОГО ХОЗЯЙСТВА
ЛИПЕЦКОЙ ОБЛАСТИ

ПРИКАЗ

07 февраля 2024 года

01-03/140

г. Липецк

Об установлении зон санитарной охраны
источников питьевого и хозяйственно-бытового
водоснабжения

В соответствии с Федеральным законом Российской Федерации от 30 марта 1999 года № 52-ФЗ «О санитарно-эпидемиологическом благополучии населения», постановлением Главного государственного санитарного врача Российской Федерации от 14 марта 2002 года № 10 «О введении в действие Санитарных правил и норм «Зоны санитарной охраны источников водоснабжения и водопроводов питьевого назначения. СанПиН 2.1.4.1110-02», распоряжением Правительства Липецкой области от 20 января 2023 года № 24-р «Об утверждении Положения об управлении жилищно-коммунального хозяйства Липецкой области», лицензией на пользование недрами ЛПЦ 010629 ВЭ от 16 декабря 2022 года, санитарно-эпидемиологическим заключением от 18 мая 2023 года № 48.20.01.000.Т.000393.05.23 Федеральной службы по надзору в сфере защиты прав потребителей и благополучия человека по Липецкой области, а также на основании проекта организации зоны санитарной охраны АО «МПБК» Очаково», расположенной по адресу: Липецкая область, Тербунский район, с.Тербуны, ул.Садовая, д.15, приказываю:

1. Установить зону санитарной охраны АО «МПБК» Очаково», расположенной по адресу: Липецкая область, Тербунский район, с.Тербуны, ул.Садовая, д.15 на период с 2024 года по 2030 год с границами согласно приложению 1.

2. Установить режим зоны санитарной охраны АО «МПБК» Очаково», расположенной по адресу: Липецкая область, Тербунский район, с.Тербуны, ул.Садовая, д.15 на период с 2024 года по 2030 год согласно приложению 2.

3. Организационно-финансовому отделу обеспечить официальное опубликование настоящего приказа в «Липецкой газете», на сайте <https://pravo.gov.ru/> и на сайте управления: <https://gkhlipetsk.ru>.

Начальник управления

A handwritten signature in black ink, consisting of a large, stylized initial 'Н' followed by a surname 'Путин' written in a cursive style.

Н.С. Путилин

Приложение 1 к приказу управления
жилищно-коммунального хозяйства
Липецкой области «Об установлении зон
санитарной охраны источников питьевого
и хозяйственно-бытового водоснабжения»

**Границы зоны санитарной охраны АО «МПБК» Очаково»,
расположенной по адресу: Липецкая область, Тербунский район,
с. Тербуны, ул. Садовая, д. 15 на период с 2024 года по 2030 год**

Граница первого пояса ЗСО

Таблица 1

№ п/п	№ скважины по бурению	Наименование водозабора	Радиус I пояса ЗСО, м
1	7/02		15
2	10/02		30
3	13/02		30
4	40/02		30
5	43/02		30
6	20/02		15
7	17/02		15
8	36/02	Водозабор АО «МПБК» Очаково», расположенный по адресу: Липецкая область, Тербунский район, с.Тербуны, ул.Садовая, д.15	с южной стороны-30 с северной -19 С востока и запада вдоль границ предприятия и дорожного покрытия, то есть будут примыкать к павильону скважины
9	37/02		с северной стороны-30 с западной стороны-30 с юго-западной стороны- 30 С южной, восточной и северо-восточной стороны забор будет проходить рядом с дорогой, то есть будут примыкать непосредственно к павильону скважины

10	16/02		с северной стороны-29 с северо-восточной стороны-30 с восточной стороны-30 с южной стороны-30 с юго-западной стороны-30 с западной стороны-27
----	-------	--	--

Границы второго и третьего поясов ЗСО

Таблица 2

№ п/п	№ скважины по бурению	Наименование водозабора	Размер II пояса ЗСО, м от устья скважины	Размер III пояса ЗСО, м от устья скважины
1	7/02	Водозабор АО «МПБК» Очаково», расположенный по адресу: Липецкая область, Тербунский район, с.Тербуны, ул.Садовая, д.15	ширина- 782 с северо-восточной стороны водозабора вверх по потоку- 820 с юго-западной стороны водозабора вниз по потоку-743	ширина-3447 с северо-восточной стороны водозабора вверх по потоку-4257 с юго-западной стороны водозабора вниз по потоку -2792
2	10/02			
3	13/02			
4	40/02			
5	43/02			
6	20/02			
7	17/02			
8	36/02			
9	37/02			
10	16/02			

Схема зоны санитарной охраны АО «МПБК» Очаково», приведена в приложении

**Режим зоны санитарной охраны АО «МПБК» Очаково», расположенной
по адресу: Липецкая область, Тербунский район, с. Тербуны,
ул. Садовая, д. 15на период с 2024 года по 2030 год**

Мероприятия по первому поясу:

1. Территория первого пояса ЗСО должна быть спланирована для отвода поверхностного стока за ее пределы, озеленена, ограждена и обеспечена охраной. Дорожки к сооружениям должны иметь твердое покрытие.

2. Не допускается: посадка высокоствольных деревьев, все виды строительства, не имеющие непосредственного отношения к эксплуатации, реконструкции и расширению водопроводных сооружений, в т.ч. прокладка трубопроводов различного назначения, размещение жилых и хозяйственно-бытовых зданий, проживание людей, применение ядохимикатов и удобрений.

3. Здания должны быть оборудованы канализацией с отведением сточных вод в ближайшую систему бытовой или производственной канализации, или на местные станции очистных сооружений, расположенные за пределами первого пояса ЗСО с учетом санитарного режима на территории второго пояса.

При отсутствии канализации должны устраиваться водонепроницаемые приемники нечистот и бытовых отходов, расположенные в местах, исключающих загрязнение территории первого пояса ЗСО при их вывозе.

4. Водопроводные сооружения, расположенные в первом поясе зоны санитарной охраны, должны быть оборудованы с учетом предотвращения возможности загрязнения питьевой воды через оголовки и устья скважин, люки и переливные трубы резервуаров и устройства заливки насосов.

Мероприятия по второму поясу:

1. Бурение новых скважин и новое строительство, связанное с нарушением почвенного покрова, производится при обязательном согласовании с центром государственного санитарно-эпидемиологического надзора.

2. Не допускается: размещение кладбищ, скотомогильников, полей ассенизации, полей фильтрации, навозохранилищ, силосных траншей, животноводческих и птицеводческих предприятий и других объектов, обуславливающих опасность микробного загрязнения подземных вод; применение удобрений и ядохимикатов, рубка леса главного использования и реконструкции.

3. выполнение мероприятий по санитарному благоустройству территории населенных пунктов и других объектов (оборудование канализацией, устройство водонепроницаемых выгребов, организация отвода поверхностного стока и др.).

Мероприятия по второму и третьему поясу:

1. Выявление, тампонирование или восстановление всех старых, бездействующих, дефектных или неправильно эксплуатируемых скважин. Представляющих опасность в части возможного загрязнения водоносных горизонтов.

2. Бурение новых скважин и новое строительство, связанное с нарушением почвенного покрова, производится при обязательном согласовании с центром государственного санитарно-эпидемиологического надзора.

3. Запрещение закачки отработанных вод в подземные горизонты, подземного складирования твердых отходов и разработки недр земли; запрещение размещения складов горюче-смазочных материалов, ядохимикатов и минеральных удобрений, накопителей промстоков, шламохранилищ и других объектов, обуславливающих опасность химического загрязнения подземных вод.

Размещение таких объектов допускается в пределах третьего пояса ЗСО только при использовании защищенных подземных вод, при условии выполнения специальных мероприятий по защите водоносного горизонта от загрязнения при наличии санитарно-эпидемиологического заключения центра государственного санитарно-эпидемиологического надзора, выданного с учетом заключения органов геологического контроля.

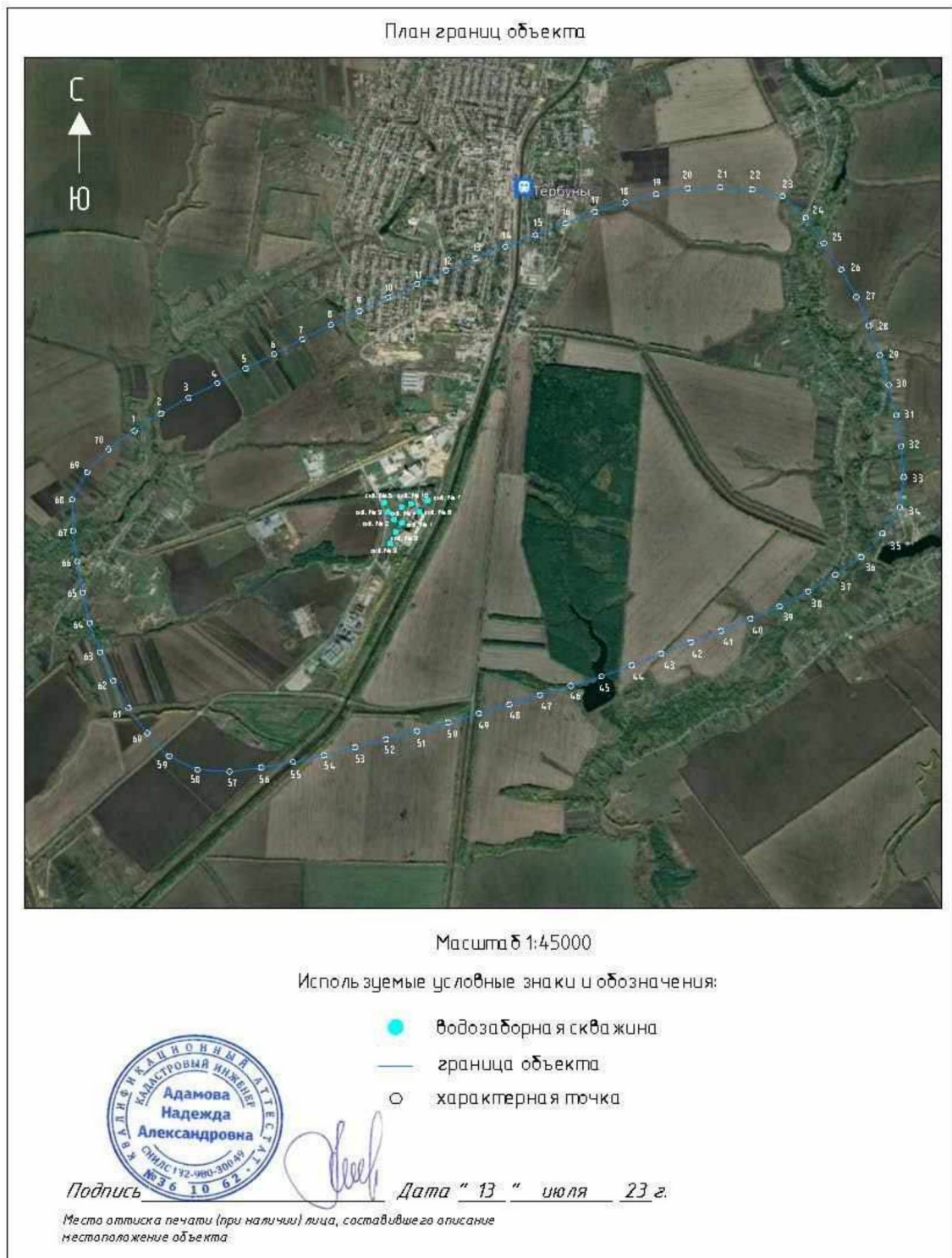
4. Своевременное выполнение необходимых мероприятий по санитарной охране поверхностных вод, имеющих непосредственную гидрологическую связь с используемым водоносным горизонтом, в соответствии с гигиеническими требованиями и охраной поверхностных вод.

5. Во втором и третьем поясах необходимо соблюдать все водоохраные мероприятия.

Приложение к границам зоны санитарной
охраны водозабора АО «МПБК»
расположенного по адресу: Липецкая
область, Тербунский район, с. Тербуны,
ул. Садовая, д.15.

СХЕМА

Зоны санитарной охраны АО «МПБК «Очаково», расположенного по адресу: Липецкая
область, Тербунский район, с. Тербуны, ул. Садовая, д.15





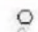
План границ объекта



Масштаб 1:13000

Используемые условные знаки и обозначения:



-  водозаборная скважина
-  граница объекта
-  характерная точка

Подпись

Дата "13" июля 23 г.

Место оттиска печати (при наличии) лица, составившего описание местоположение объекта