



**УПРАВЛЕНИЕ СТРОИТЕЛЬСТВА И АРХИТЕКТУРЫ
ЛИПЕЦКОЙ ОБЛАСТИ**

ПРИКАЗ

08 февраля 2024 г.

г. Липецк

№ 40

О принятии решения о подготовке проекта изменений в документацию по планировке территории (проект планировки и проект межевания) набережной правого берега реки Воронеж в городе Липецке

В соответствии со статьями 8.2, 41-43, 45, 46, 56 Градостроительного кодекса Российской Федерации, с подпунктом «д» пункта 5 статьи 2 Закона Липецкой области от 26.12.2014 № 357-ОЗ «О перераспределении полномочий между органами местного самоуправления муниципальных образований Липецкой области и органами государственной власти Липецкой области», пунктом 2 постановления Правительства Липецкой области от 04.08.2022 № 67 «Об осуществлении органами государственной власти Липецкой области перераспределенных полномочий» и в соответствии с постановлением Правительства Российской Федерации от 31.03.2017 № 402 «Об утверждении Правил выполнения инженерных изысканий, необходимых для подготовки документации по планировке территории, перечня видов инженерных изысканий, необходимых для подготовки документации по планировке территории, и о внесении изменений в постановление Правительства Российской Федерации от 19 января 2006 г. № 20», на основании обращения Кушнира Ф.С. от 05.02.2024 № 43-184,

ПРИКАЗЫВАЮ:

1. Разрешить Кушнину Федору Сергеевичу разработку проекта изменений в документацию по планировке территории (проект планировки и проект межевания) набережной правого берега реки Воронеж в городе Липецке, согласно прилагаемой схеме (приложение 1).
2. Установить, что проект изменений в документацию по планировке территории (проект планировки и проект межевания) набережной правого берега реки Воронеж в городе Липецке должен быть представлен на рассмотрение в

управление строительства и архитектуры Липецкой области в течение 6 месяцев со дня издания настоящего приказа.

3. Управлению строительства и архитектуры Липецкой области направить настоящий приказ главе администрации города Липецка для его размещения на официальном сайте администрации города Липецка в информационно - телекоммуникационной сети «Интернет» в течение 3 дней со дня издания настоящего приказа.

4. Управлению строительства и архитектуры Липецкой области обеспечить опубликование и размещение в порядке, установленном для официального опубликования правовых актов Липецкой области, иной официальной информации, настоящего приказа на официальном сайте управления строительства и архитектуры Липецкой области в информационно - телекоммуникационной сети «Интернет» в течение 3 дней со дня издания настоящего приказа.

5. Настоящий приказ вступает в силу со дня его подписания.

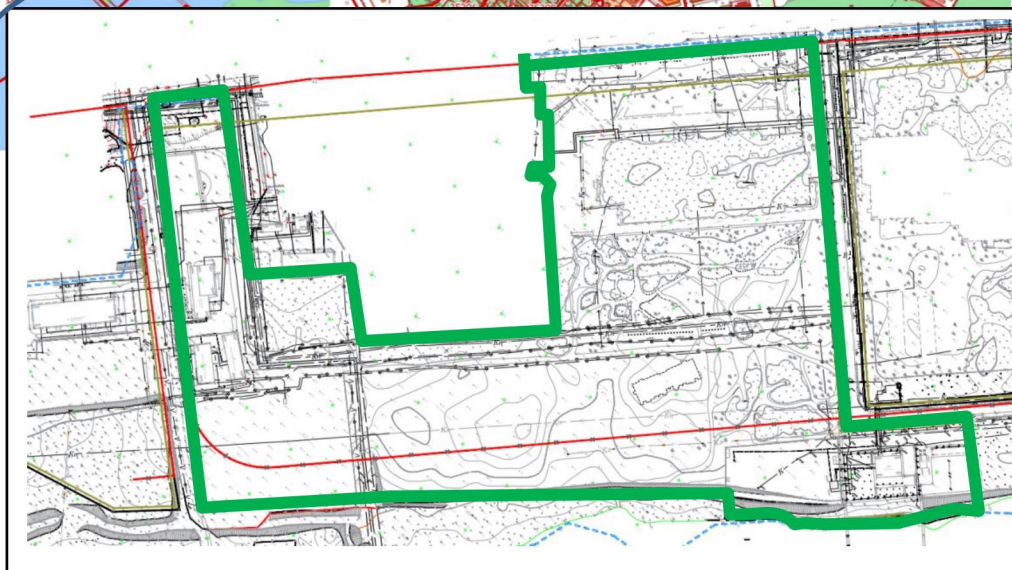
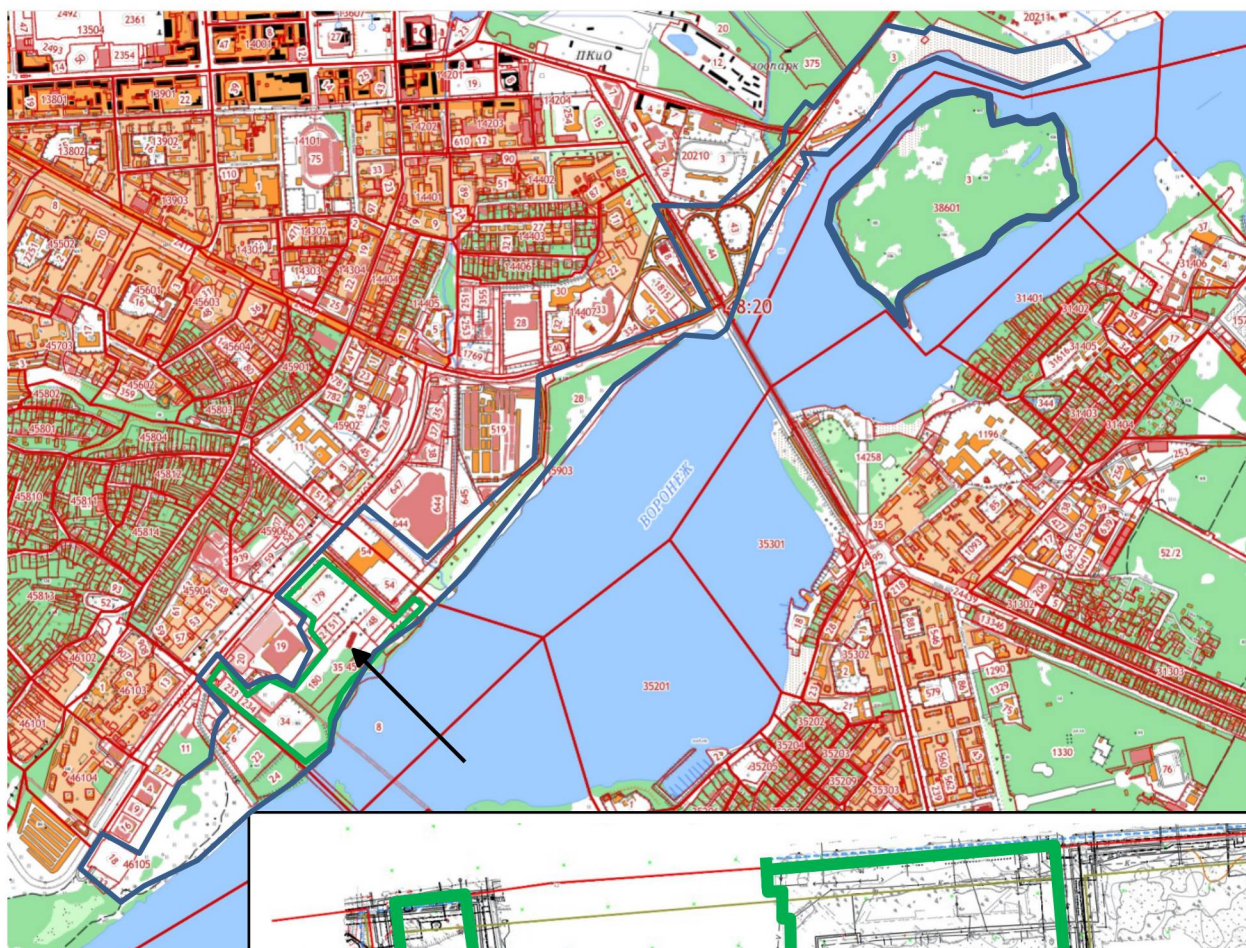
Начальник управления -
главный архитектор области



А.П. Болгов

Приложение 1
к приказу управления строительства и
архитектуры Липецкой области
08.02.2024 № 40

Схема границ территории для подготовки проекта изменений в документацию
по планировке территории (проект планировки и проект межевания)
набережной правого берега реки Воронеж в городе Липецке



Условные обозначения



- граница территории



- граница разработки проекта изменений