

**УПРАВЛЕНИЕ  
ПО ОХРАНЕ ОБЪЕКТОВ КУЛЬТУРНОГО  
НАСЛЕДИЯ ЛИПЕЦКОЙ ОБЛАСТИ**

**П Р И К А З**

«26» февраля 2024 года

№ 80

Об утверждении границ и режима использования территории объекта культурного наследия регионального значения «Церковь Спасская», 1760 г., расположенного по адресу: Липецкая область, Данковский район, с. Хрущево-Подлесное, ул. Центральная, 3

В соответствии с Федеральным законом от 25 июня 2002 года № 73-ФЗ «Об объектах культурного наследия (памятниках истории и культуры) народов Российской Федерации», Приказом Министерства культуры Российской Федерации от 4 июня 2015 года № 1745 «Об утверждении требований к разработке проектов границ территорий объектов культурного наследия», на основании Проекта границ территории объекта культурного наследия регионального значения «Церковь Спасская», 1760 г., расположенного по адресу: Липецкая область, Данковский район, с. Хрущево-Подлесное, ул. Центральная, 3, разработанного ООО Научно-производственный центр «Черноземье», Липецк, 2023 г., ПРИКАЗЫВАЮ:

1. Утвердить границы и режим использования территории объекта культурного наследия регионального значения «Церковь Спасская», 1760 г., расположенного по адресу: Липецкая область, Данковский район, с. Хрущево-Подлесное, ул. Центральная, 3, согласно приложению.
2. Разместить настоящий приказ на официальном сайте управления по охране объектов культурного наследия Липецкой области.
3. Направить настоящий приказ для опубликования на Официальном интернет-портале правовой информации: [pravo.gov.ru](http://pravo.gov.ru).
4. Направить настоящий приказ в ОБУ «Издательский дом «Липецкая газета» для опубликования.

Начальник управления

А.М. Грушихин

Приложение  
к приказу управления по охране  
объектов культурного наследия  
Липецкой области «Об утверждении  
границ и режима использования  
территории объекта культурного  
наследия регионального значения  
«Церковь Спасская», 1760 г.,  
расположенного по адресу:  
Липецкая область, Данковский район,  
с. Хрущево-Подлесное, ул. Центральная, 3»

**Границы территории объекта культурного наследия  
регионального значения «Церковь Спасская», 1760 г.,  
расположенного по адресу: Липецкая область, Данковский район,  
с. Хрущево-Подлесное, ул. Центральная, 3**

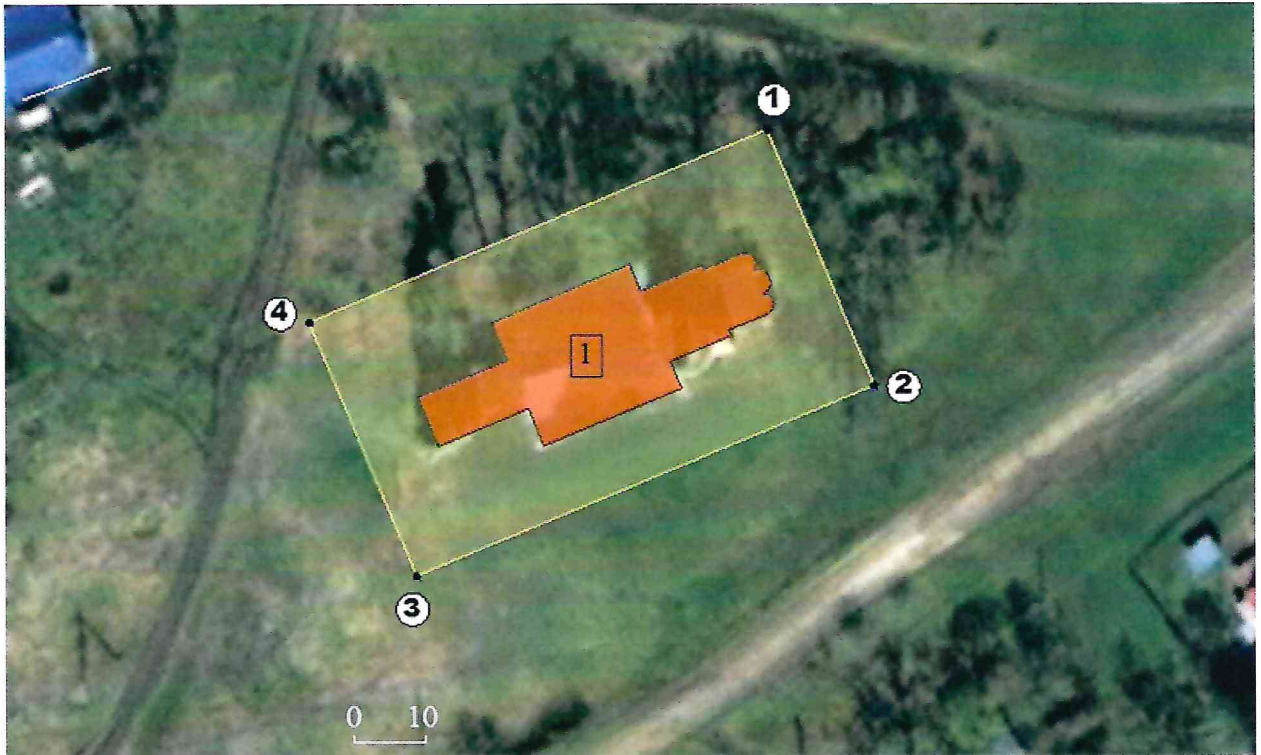
#### **Описание границ территории объекта культурного наследия**

От точки 1 до точки 2 в юг-юго-восточном направлении 39,00 м, от точки 2 до точки 3 в запад-юго-западном направлении 70 м, от точки 3 до точки 4 в север-северо-западном направлении 39,01 м, от точки 4 до точки 1 в восток-северо-восточном направлении 70 м.


Площадь территории – 2730.44 м<sup>2</sup>.


Протяженность границы – 218.01 м.

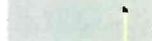
## 2.Карта (схема) границ территории объекта культурного наследия

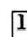


### Условные обозначения:

 - объект культурного наследия регионального значения.

 - граница территории объекта культурного наследия.

 - характерные (поворотные) точки.

 - объект культурного наследия регионального значения «Церковь Спасская», 1760 г.,  
(Липецкая область, Данковский район, село Хрущево-Подлесное, ул. Центральная, д. 3).

### 3. Перечень координат характерных точек границ территории объекта культурного наследия

| Обозначение характерных точек границ | Координаты характерных точек МСК-48 |            | Метод определения координат характерной точки | Средняя квадратическая погрешность положения характерной точки (Mt), м | Описание обозначения точки на местности (при наличии) |
|--------------------------------------|-------------------------------------|------------|---|--|---|
|                                      | X                                   | Y          |   |  |   |
| 1                                    | 476650.27                           | 1284390.82 | картометрический метод                        | 0.1  | -   |
| 2                                    | 476613.76                           | 1284404.52 | картометрический метод                        | 0.1  | -   |
| 3                                    | 476588.86                           | 1284339.09 | картометрический метод                        | 0.1  | -   |
| 4                                    | 476625.39                           | 1284325.39 | картометрический метод                        | 0.1  | -   |
| 1                                    | 476650.27                           | 1284390.82 | картометрический метод                        | 0.1  | -   |

### 4. Режим использования территории объекта культурного наследия

#### Разрешается:

- проведение работ по сохранению объекта культурного наследия или его отдельных элементов;
- сохранение историко-градостроительной и природной среды объекта культурного наследия;
- ведение хозяйственной деятельности, не противоречащей требованиям обеспечения сохранности объекта культурного наследия и позволяющей обеспечить его функционирование в современных условиях;
- проведение работ по благоустройству территории объекта культурного наследия с использованием в покрытии пешеходных площадок и тротуаров традиционных или имитирующие традиционные материалы, установка элементов освещения, малых архитектурных форм;
- устройство наружного освещения с учетом влияния светового потока на восприятие объекта культурного наследия;
- озеленение территории цветниками, низкорослыми кустарниками, без высокорослых деревьев;
- кронирование деревьев и кустарников, препятствующих визуальному восприятию объекта культурного наследия;
- проведение работ по прокладке и реконструкции инженерных сетей, обеспечивающих эксплуатацию объекта культурного наследия;
- прокладка инженерных сетей только подземным способом;

- установка информационных надписей и обозначений, содержащих информацию об объекте культурного наследия;
- проведение мероприятий по обеспечению мер пожарной безопасности объекта культурного наследия;
- проведение мероприятий по обеспечению гидрогеологических и экологических мер безопасности объекта культурного наследия.

#### **Запрещается:**

- строительство объектов капитального строительства, пристроек к объекту культурного наследия;
- снос объекта культурного наследия и изменение его объемно-пространственных характеристик;
- проведение земляных, строительных, мелиоративных и иных работ, за исключением работ по сохранению объекта культурного наследия;
- размещение рекламных стендов и других рекламных конструкций на объекте культурного наследия;
- проведение земляных, строительных, мелиоративных и иных работ, за исключением работ по сохранению объекта культурного наследия или его отдельных элементов, сохранению историко-градостроительной или природной среды объекта культурного наследия;
- проведения земляных работ без осуществления предварительных археологических исследований культурного слоя в соответствии с действующим законодательством;
- прокладка инженерных коммуникаций наземным и надземным способами;
- устройство железобетонных ограждений и ограждений из металлической сетки и профилированных листов (кроме временных, необходимых для проведения работ по сохранению объекта культурного наследия);
- размещение антенных установок и вышек сотовой связи на территории объекта культурного наследия;
- размещение временных построек и объектов (киосков, павильонов, навесов), за исключением периодов проведения работ по сохранению объектов культурного наследия;
- ухудшения состояния территории объекта культурного наследия (загрязнение территории нечистотами, мусором, бытовыми отходами и др.).