



ИСПОЛНИТЕЛЬНЫЙ ОРГАН ГОСУДАРСТВЕННОЙ ВЛАСТИ ЛИПЕЦКОЙ ОБЛАСТИ  
УПРАВЛЕНИЕ ЖИЛИЩНО-КОММУНАЛЬНОГО ХОЗЯЙСТВА  
ЛИПЕЦКОЙ ОБЛАСТИ

**ПРИКАЗ**

25 марта 2024 года

01-03/318

г. Липецк

Об установлении зон санитарной охраны  
источников питьевого и хозяйственно-бытового  
водоснабжения

В соответствии с Федеральным законом Российской Федерации от 30 марта 1999 года № 52-ФЗ «О санитарно-эпидемиологическом благополучии населения», постановлением Главного государственного санитарного врача Российской Федерации от 14 марта 2002 года № 10 «О введении в действие Санитарных правил и норм «Зоны санитарной охраны источников водоснабжения и водопроводов питьевого назначения. СанПиН 2.1.4.1110-02», распоряжением Правительства Липецкой области от 20 января 2023 года № 24-р «Об утверждении Положения об управлении жилищно-коммунального хозяйства Липецкой области», лицензией на пользование недрами ЛПЦ 00399 ВР от 04 августа 2020 года, санитарно-эпидемиологическим заключением от 20 февраля 2024 года № 48.20.01.000.Т.000077.02.24 Федеральной службы по надзору в сфере защиты прав потребителей и благополучия человека по Липецкой области, а также на основании проекта обоснования зоны санитарной охраны водозабора № 423435 ООО «Черкизово-масла», расположенного в с. Новый Ольшанец Елецкого района Липецкой области, приказываю:

1. Установить зону санитарной охраны водозабора № 423435 ООО «Черкизово-масла», расположенного в с. Новый Ольшанец Елецкого района Липецкой области, на период с 2024 года по 2025 год с границами согласно приложению 1.

2. Установить режим зоны санитарной охраны водозабора № 423435 ООО «Черкизово-масла», расположенного в с. Новый Ольшанец Елецкого района Липецкой области, на период с 2024 года по 2025 год согласно приложению 2.

3. Организационно-финансовому отделу обеспечить официальное опубликование настоящего приказа в «Липецкой газете», на сайте <https://pravo.gov.ru/> и на сайте управления: <https://gkhlipetsk.ru>.

Начальник управления

A handwritten signature in blue ink, consisting of stylized Cyrillic letters, likely representing the name N.S. Putilin.

Н.С. Путилин

**Границы зоны санитарной охраны водозабора № 423435 ООО  
 «Черкизово-масла», расположенного в с. Новый Ольшанец Елецкого  
 района Липецкой области, на период с 2024 года по 2025 год**

Граница первого пояса ЗСО

Таблица 1

№ п/п	№ скважины по ГВК	Наименование водозабора	Радиус I пояса ЗСО, м от устья скважины
1	42205557	Водозабор № 423435 ООО «Черкизово-масла», расположенный в с. Новый Ольшанец Елецкого района Липецкой области	30
2	42205558		
3	42205559		
4	42205595		
5	42205566		
6	42205563		
7	42205564		

Размер первого пояса ЗСО для блока насосной станции второго подъема установить: в северном направлении – 11м, в западном направлении – 13м.

Размер первого пояса ЗСО для резервуаров запаса воды установить: в западном направлении – 10м, в восточном направлении – 12м.

Размер I пояса зоны санитарной охраны для станции ХВП установить радиусом – 10 м.

Границы второго и третьего поясов ЗСО

Таблица 2

№ п/п	№ скважины по ГВК	Наименование водозабора	Размер II пояса ЗСО, м согласно плану	Размер III пояса ЗСО, м согласно плану
1	42205557	Водозабор № 423435 ООО «Черкизово-масла», расположенный в с. Новый Ольшанец Елецкого района Липецкой области	Вверх по потоку – 461 Вниз по потоку – 237 Ширина - 932	Вверх по потоку – 9633 Вниз по потоку – 339,2 Ширина - 2028
2	42205558			
3	42205559			
4	42205595			
5	42205566			
6	42205563			
7	42205564			

План II – III поясов зоны санитарной охраны водозабора № 423435 ООО «Черкизово-масла», расположенного по адресу: с. Новый Ольшанец Елецкий район Липецкая область, приведен в приложении.

**Режим зоны санитарной охраны водозабора № 423435 ООО «Черкизово-масла», расположенного в с. Новый Ольшанец Елецкого района Липецкой области, на период с 2024 года по 2025 год**

**Правила и режим использования территорий ЗСО должны выполняться:**

- в пределах первого пояса ЗСО- собственником водозаборов;
- в пределах второго и третьего поясов ЗСО- юридическими и физическими лицами, чьи земли и объекты недвижимости расположены на данных территориях обязаны выполнять требования нормативных документов по ведению хозяйственной деятельности на территории указанных поясов.

**По первому поясу ЗСО:**

1. Запрещение посадки высокоствольных деревьев; все виды строительства, не имеющие непосредственного отношения к эксплуатации, реконструкции и расширению водопроводных сооружений, в том числе прокладка трубопроводов различного назначения; размещение жилых и хозяйственно-бытовых зданий; проживание людей, применение ядохимикатов и удобрений.

**По второму поясу ЗСО:**

1. Запрещение размещения кладбищ, складов горюче-смазочных материалов, ядохимикатов и минеральных удобрений, накопителей промышленных стоков, скотомогильников, полей ассенизации, полей фильтрации, навозохранилищ, силосных траншей, животноводческих и птицеводческих предприятий и других объектов, обуславливающих опасность микробного загрязнения подземных вод; применения удобрений и ядохимикатов.

**По второму и третьему поясу ЗСО:**

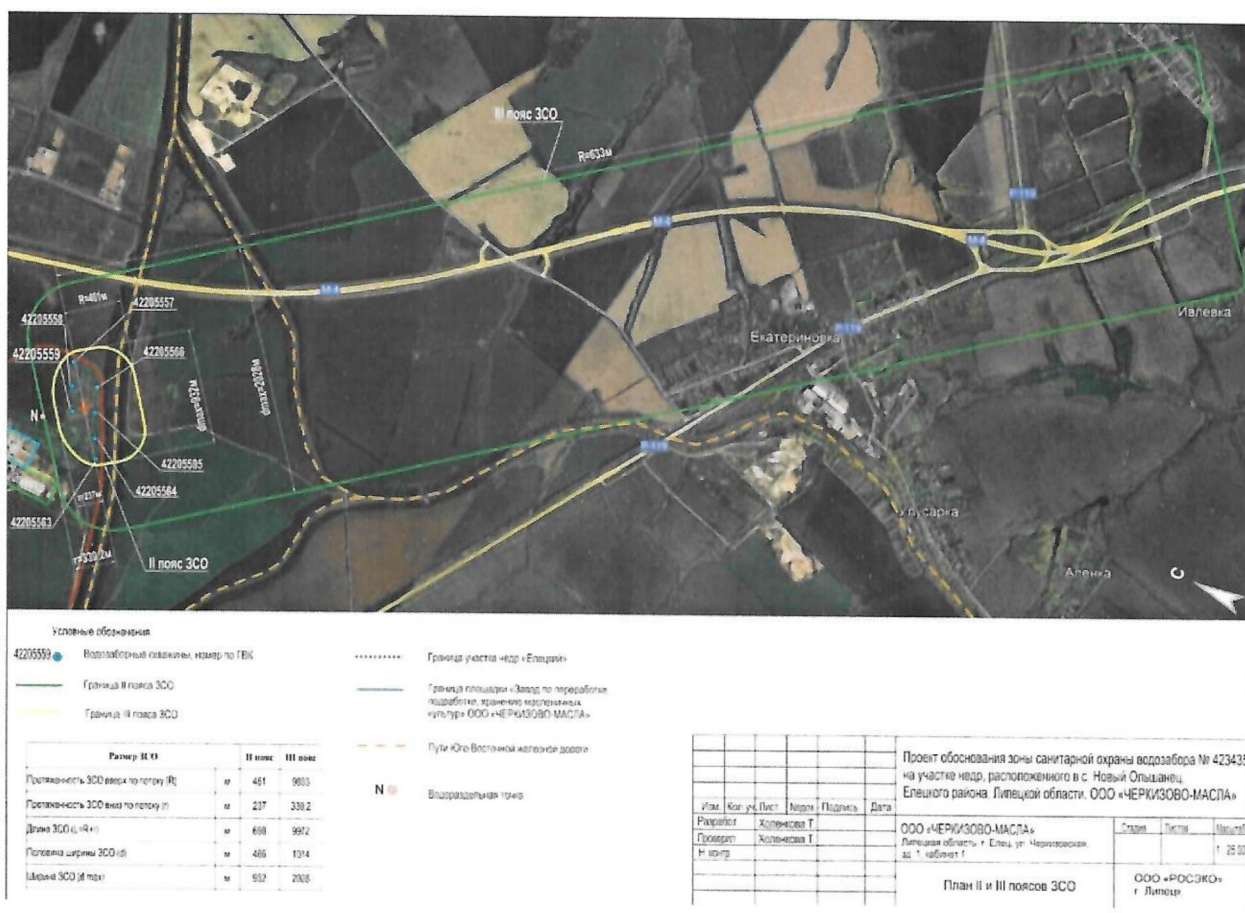
1. Бурение новых скважин и новое строительство, связанное с нарушением почвенного покрова, осуществлять при соблюдении требований градостроительного, санитарного и природоохранного законодательства.

2. Запрещение закачки отработанных вод в подземные горизонты, подземного складирования твердых отходов и разработки недр земли.

3. Запрещение размещения складов горюче-смазочных материалов, ядохимикатов и минеральных удобрений, накопителей промышленных стоков, шламоохранилищ и других объектов, обуславливающих опасность химического загрязнения подземных вод.

Приложение к границам зоны санитарной  
охраны водозабора № 423435 ООО  
«Черкизово-масла», расположенного по  
адресу: с. Новый Ольшанец Елецкий район  
Липецкая область

**План II – III поясов зоны санитарной охраны водозабора № 423435 ООО  
«Черкизово-масла», расположенного по адресу: с. Новый Ольшанец,  
Елецкий район, Липецкая область, приведен в приложении.**



Масштаб 1:25 000

Условные обозначения:

- Характерные точки расположения водозаборных скважин и их номера
- Границы расположения 2-го пояса санитарной охраны водозаборных скважин
- Границы расположения 3-го пояса санитарной охраны водозаборных скважин