



УПРАВЛЕНИЕ ЭНЕРГЕТИКИ И ТАРИФОВ ЛИПЕЦКОЙ ОБЛАСТИ

ПОСТАНОВЛЕНИЕ

2 апреля 2024 года

№ 15/1

г. Липецк

Об утверждении границ охранных зон газораспределительных сетей Центрального Банка Российской Федерации (ИНН 7702235133)

В соответствии с Земельным кодексом Российской Федерации, постановлением Правительства Российской Федерации от 20 ноября 2000 года № 878 «Об утверждении Правил охраны газораспределительных сетей», приказом управления энергетики и тарифов Липецкой области от 4 октября 2022 года № 01-06/398-2 «Об утверждении административного регламента предоставления государственной услуги по утверждению границ охранных зон газораспределительных сетей», распоряжением Правительства Липецкой области от 18 июля 2023 года № 680-р «Об утверждении Положения об управлении энергетики и тарифов Липецкой области», протоколом заседания коллегии управления энергетики и тарифов Липецкой области от 2 апреля 2024 года № 15/1, на основании обращения Отделения по Липецкой области Главного управления Центрального банка Российской Федерации по Центральному федеральному округу исх. № Т142-09-3/1218 от 11 марта 2024 года (вх. № 48-789 от 12 марта 2024 года) управление энергетики и тарифов Липецкой области постановляет:

1. Утвердить границы охранных зон газораспределительных сетей Центрального банка Российской Федерации (ИНН 7702235133) в соответствии с картами (планами):

сеть газоснабжения. Назначение: иное сооружение (сеть газоснабжения). Протяженность: 71 м. Адрес (местоположение): Российская Федерация, Липецкая область, Липецкий муниципальный район, сельское поселение Боринский сельсовет, село Боринское, улица Луначарского, дом 2 (приложение).

2. Настоящее постановление вступает в силу со дня его официального опубликования.

Начальник управления



М.В. Боев

ГРАФИЧЕСКОЕ ОПИСАНИЕ

местоположения границ населенных пунктов, территориальных зон, особо охраняемых природных территорий, зон с особыми условиями использования территории

Сеть газоснабжения

(наименование объекта, местоположение границ которого описано (далее - объект))

Раздел 1

Сведения об объекте

№ п/п	Характеристики объекта	Описание характеристик
1	2	3
1.	Местоположение объекта	Липецкая область, район Липецкий, сельсовет Боринский, село Боринское
2.	Площадь объекта +/- величина погрешности определения площади (Р +/- Дельта Р)	207 +/- 5 м ²
3.	Иные характеристики объекта	-

Раздел 2

Сведения о местоположении границ объекта

1. Система координат МСК-48, зона

2. Сведения о характерных точках границ объекта

Обозначение характерных точек границ	Координаты, м		Метод определения координат характерной точки	Средняя квадратическая погрешность положения характерной точки (M _t), м	Описание обозначения точки на местности (при наличии)
	X	Y			
1	2	3	4	5	6
1	401932.06	1310622.25	Аналитический метод	0.10	Закрепление отсутствует
2	401923.86	1310624.22	Аналитический метод	0.10	Закрепление отсутствует
3	401923.36	1310622.33	Аналитический метод	0.10	Закрепление отсутствует
4	401921.87	1310616.61	Аналитический метод	0.10	Закрепление отсутствует
5	401918.55	1310617.34	Аналитический метод	0.10	Закрепление отсутствует
6	401918.12	1310615.39	Аналитический метод	0.10	Закрепление отсутствует
7	401914.96	1310601.19	Аналитический метод	0.10	Закрепление отсутствует
8	401915.72	1310600.97	Аналитический метод	0.10	Закрепление отсутствует
9	401914.11	1310591.31	Аналитический метод	0.10	Закрепление отсутствует
10	401899.73	1310593.84	Аналитический метод	0.10	Закрепление отсутствует
11	401897.83	1310594.17	Аналитический метод	0.10	Закрепление отсутствует
12	401897.42	1310592.29	Аналитический метод	0.10	Закрепление отсутствует
13	401897.00	1310590.32	Аналитический метод	0.10	Закрепление отсутствует
14	401900.92	1310589.48	Аналитический метод	0.10	Закрепление отсутствует
15	401917.39	1310586.67	Аналитический метод	0.10	Закрепление отсутствует
16	401919.98	1310602.17	Аналитический метод	0.10	Закрепление отсутствует
17	401918.98	1310602.42	Аналитический метод	0.10	Закрепление отсутствует
18	401917.42	1310602.80	Аналитический метод	0.10	Закрепление отсутствует
19	401920.11	1310614.91	Аналитический метод	0.10	Закрепление отсутствует
20	401923.55	1310614.12	Аналитический метод	0.10	Закрепление отсутствует
21	401925.30	1310621.68	Аналитический метод	0.10	Закрепление отсутствует
22	401931.43	1310620.30	Аналитический метод	0.10	Закрепление отсутствует

2. Сведения о характерных точках границ объекта

Обозначение характерных точек границ	Координаты, м		Метод определения координат характерной точки	Средняя квадратическая погрешность положения характерной точки (Mt), м	Описание обозначения точки на местности (при наличии)
	X	Y			
1	2	3	4	5	6
23	401931.01	1310618.49	Аналитический метод	0.10	Закрепление отсутствует
24	401933.10	1310617.99	Аналитический метод	0.10	Закрепление отсутствует
25	401934.00	1310621.79	Аналитический метод	0.10	Закрепление отсутствует
1	401932.06	1310622.25	Аналитический метод	0.10	Закрепление отсутствует

3. Сведения о характерных точках части (частей) границы объекта

Обозначение характерных точек части границы	Координаты, м		Метод определения координат характерной точки	Средняя квадратическая погрешность положения характерной точки (Mt), м	Описание обозначения точки на местности (при наличии)
	X	Y			
1	2	3	4	5	6
-	-	-	-	-	-

Раздел 3

Сведения о местоположении измененных (уточненных) границ объекта

1. Система координат -

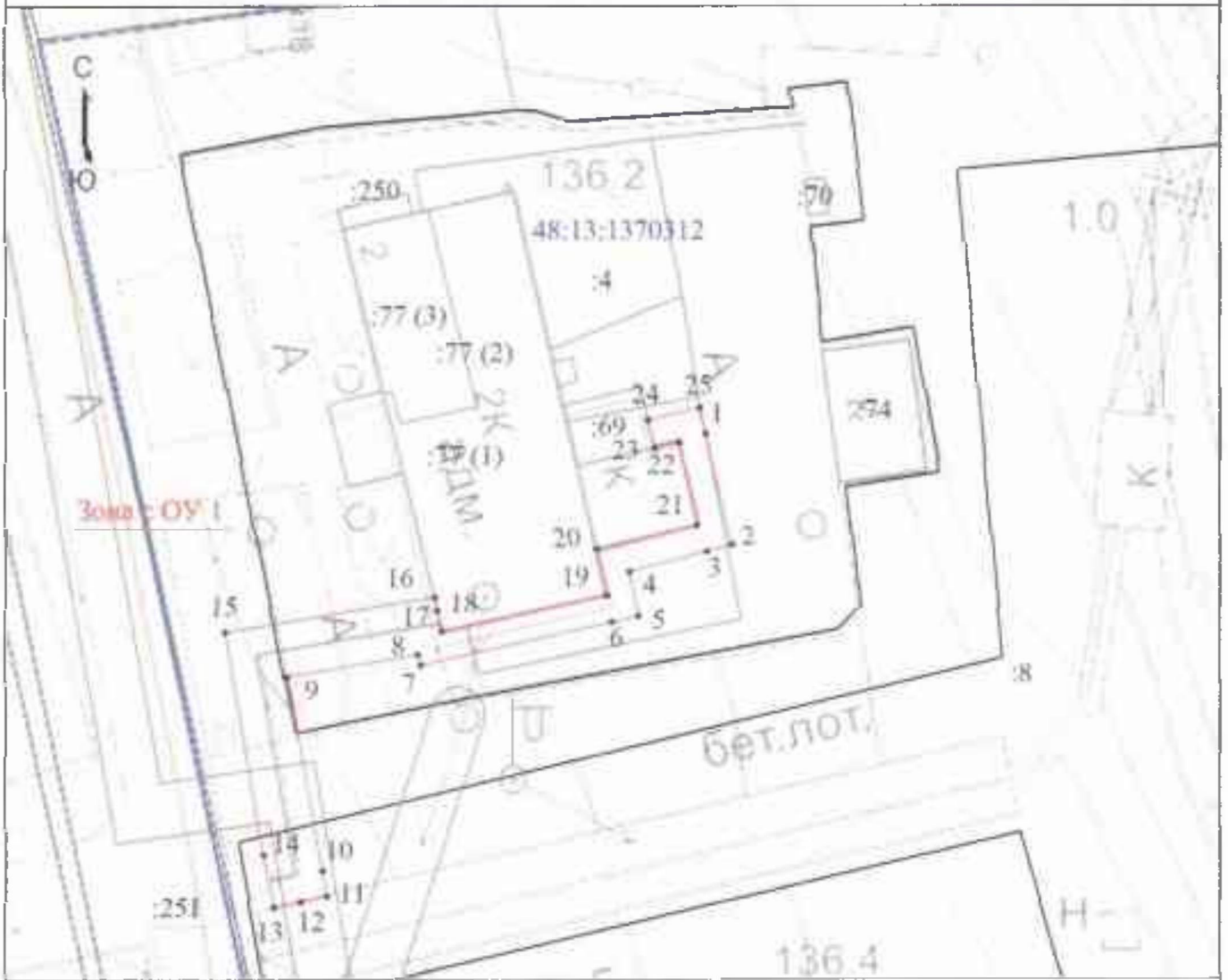
2. Сведения о характерных точках границ объекта

Обозначение характерных точек границ	Существующие координаты, м		Измененные (уточненные) координаты, м		Метод определения координат характерной точки	Средняя квадратическая погрешность положения характерной точки (Mt), м	Описание обозначения точки на местности (при наличии)
	X	Y	X	Y			
1	2	3	4	5	6	7	8
-	-	-	-	-	-	-	

3. Сведения о характерных точках части (частей) границы объекта

Обозначение характерных точек части границы	Существующие координаты, м		Измененные (уточненные) координаты, м		Метод определения координат характерной точки	Средняя квадратическая погрешность положения характерной точки (Mt), м	Описание обозначения точки на местности (при наличии)
	X	Y	X	Y			
1	2	3	4	5	6	7	8
-	-	-	-	-	-	-	

План границ объекта



Масштаб 1:500

Условные обозначения

- — — — — - Часть границы, местоположение которой определено при выполнении кадастровых работ
- - Характерная точка границы, сведения о которой позволяют однозначно определить ее положение на местности
- Зона с ОУ 1** - Зона с особыми условиями использования территории Зона с ОУ 1 Сеть газоснабжения
- 1 - Обозначение новой характерной точки
- :4 - Кадастровый номер земельного участка
- :69 - Кадастровый номер здания
- :77 (1) - Обозначение контура здания
- — — — — - Часть границы, сведения ЕГРН о которой позволяют однозначно определить ее положение на местности
- — — — — - Граница земельного участка
- — — — — - Граница здания
- — — — — - Граница кадастрового квартала
- — — — — - Граница зоны с особыми условиями
- 48:13:1370312 - Номер кадастрового квартала

Подпись _____



Дата " 08 " ноября 2024.

Место для печати (при наличии) лица, составившего описание местоположения границ объекта