



**УПРАВЛЕНИЕ СТРОИТЕЛЬСТВА И АРХИТЕКТУРЫ
ЛИПЕЦКОЙ ОБЛАСТИ**

ПРИКАЗ

« 16 » 04 2024 г.

№ 145

г. Липецк

О принятии решения
об утверждении генерального плана
сельского поселения Донской сельсовет
Задонского муниципального района
Липецкой области

В соответствии со статьей 24 Градостроительного кодекса Российской Федерации, Законом Липецкой области от 26.12.2014 № 357-ОЗ «О перераспределении полномочий между органами местного самоуправления муниципальных образований Липецкой области и органами государственной власти Липецкой области», постановлением Правительства Липецкой области от 04.08.2022 № 67 «Об осуществлении органами государственной власти Липецкой области перераспределенных полномочий», с учетом протокола публичных слушаний от 14.12.2023 №6, заключения о результатах публичных слушаний от 14.12.2023,

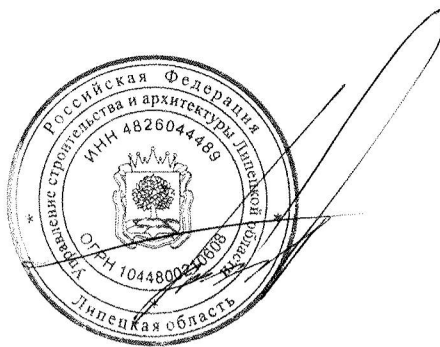
ПРИКАЗЫВАЮ:

1. Утвердить генеральный план сельского поселения Донской сельсовет Задонского муниципального района Липецкой области согласно приложению.
2. Обеспечить опубликование настоящего приказа в средствах массовой информации в порядке, установленном для официального опубликования нормативных правовых актов Липецкой области, иной официальной информации, и размещение на официальном сайте управления строительства и архитектуры Липецкой области в информационно-телекоммуникационной сети «Интернет».
3. Направить настоящий приказ в администрацию сельского поселения Донской сельсовет Задонского муниципального района Липецкой области для его размещения на официальном сайте сельского поселения Донской сельсовет

Задонского муниципального района Липецкой области в информационно-телекоммуникационной сети Интернет.

4. Настоящий приказ вступает в силу со дня его официального опубликования.

Начальник управления –
главный архитектор области



А.П. Болгов

Приложение
к приказу управления строительства
и архитектуры Липецкой области
«О принятии решения
об утверждении генерального плана
сельского поселения Донской сельсовет
Задонского муниципального района
Липецкой области»
от «16» 04 2024 г. № 145

**ГЕНЕРАЛЬНЫЙ ПЛАН
СЕЛЬСКОГО ПОСЕЛЕНИЯ ДОНСКОЙ СЕЛЬСОВЕТ
ЗАДОНСКОГО МУНИЦИПАЛЬНОГО РАЙОНА
ЛИПЕЦКОЙ ОБЛАСТИ**

РАЗДЕЛ I. ПОЛОЖЕНИЕ О ТЕРРИТОРИАЛЬНОМ ПЛАНИРОВАНИИ

1. Сведения о видах, назначении и наименованиях планируемых для размещения объектов местного значения, их основные характеристики, их местоположение. Характеристики зон с особыми условиями использования территорий в случае, если установление таких зон требуется в связи с размещением данных объектов

Сведения о видах, назначении и наименованиях планируемых для размещения объектов местного значения, их основные характеристики, их местоположение, а также характеристики зон с особыми условиями использования территорий в случае, если установление таких зон требуется в связи с размещением данных объектов, представлены в таблице 1.1.

Местоположение планируемых для размещения объектов местного значения представлено на карте планируемого размещения объектов местного значения.

Номера планируемых для размещения объектов местного значения, указанные в таблице 1.1, соответствуют номерам данных объектов на картах генерального плана.

Сведения о видах, назначении и наименованиях планируемых для размещения объектов местного значения, их основные характеристики, их местоположение, а также характеристики зон с особыми условиями использования территорий

Таблица 1.1

№ п/п	№ на карте	Наименование объекта	Статус*	Местоположение	Наименование функциональной зоны	Основные характеристики	Назначение	Планируемый срок реализации	Характеристики зон с особыми условиями использования территорий в случае, если установление таких зон требуется в связи с размещением данных объектов
I.	Объекты физической культуры и массового спорта								
1.	ФК.2.6	Стадион	С	с. Донское	Зона специализированной общественной застройки	Проектная мощность — 500 м ² Вместимость — 136 чел.	Обеспечение условий для развития спорта	До 2025 года	-
2.	ФК.2.7	Спортивная площадка	С	с. Донское	Зона специализированной общественной застройки	Проектная мощность — 50 м ² Вместимость — 25 чел.	Обеспечение условий для развития спорта	До 2044 года	-
3.	ФК.2.8	Спортивный зал	С	с. Донское	Зона специализированной общественной застройки	Проектная мощность — 600 м ² Вместимость — 152 чел.	Обеспечение условий для развития спорта	До 2044 года	-
4.	ФК.2.9	Спортивный зал	С	п. Донской Рудник	Зона специализированной общественной застройки	Проектная мощность — 550 м ²	Обеспечение условий для развития спорта	До 2044 года	-

					застройки	Вместимость — 145 чел.			
II. Места погребения									
1.	МП.1.1	Кладбище	Р	с. Донское	Зона кладбищ	Увеличение площади на 2,2 га	Обеспечения условий для последующих захоронений	До 2044 года	-
IV. Искусственные дорожные сооружения									
1.	ИДС.1.1	Наплавной мост	С	сельское поселение Донской сельсовет	-	Протяженность — 132 м	Обеспечение дорожно- транспортного сообщения	до 2034 года	-
V. Общественные пространства									
1.	ОП.3.1	Набережная	С	сельское поселение Донской сельсовет	Зона отдыха	Протяженность — 700 м	Обеспечение мест отдыха	до 2034	-
VI. Объекты обслуживания и хранения автомобильного транспорта									
1.	ОХ.3.1	Парковка	С	с. Донское	Зона транспортной инфраструктуры	Проектная мощность — 300 м ² Машино-мест — 50 шт	Обеспечение хранения автомобильного транспорта	до 2034	-

Примечание – * С — строительство, Р — реконструкция.

2. Параметры функциональных зон, а также сведения о планируемых для размещения в них объектах федерального значения, объектах регионального значения, объектах местного значения, за исключением линейных объектов

Параметры функциональных зон различного назначения и сведения о планируемых для размещения в них объектах федерального значения, объектах регионального значения, объектах местного значения, за исключением линейных объектов приведены в таблицах 2.1 и 2.2.

Сведения о местоположении планируемых для размещения объектов федерального значения, объектов регионального значения, объектов местного значения представлены на Карте функциональных зон.

Номера планируемых для размещения объектов, указанные в таблице 2.2, соответствуют номерам данных объектов на картах генерального плана.

Параметры функциональных зон

Таблица 2.1

№ п/п	Наименование функциональной зоны	Параметры функциональной зоны	Площадь, га
1.	Зона застройки индивидуальными жилыми домами	1. Максимальный коэффициент застройки — 0,2. 2. Коэффициент плотности застройки — 0,4	1018,90
2.	Зона застройки малоэтажными жилыми домами (до 4 этажей, включая мансардный)	1. Максимальный коэффициент застройки — 0,2. 2. Коэффициент плотности застройки — 0,8	8,53
3.	Зона застройки среднеэтажными жилыми домами (от 5 до 8 этажей, включая мансардный)	1. Максимальный коэффициент застройки — 0,2. 2. Коэффициент плотности застройки — 1,2	0,57
4.	Многофункциональная общественно-деловая зона	Параметры функциональных зон, относящихся к территориям нежилого назначения данного типа, определяются исходя из ситуации и в зависимости от размещаемого объекта. В отношении территорий нежилого назначения требуется достаточно высокая степень детализации данных о размещаемом объекте. В связи с этим, в отношении территорий нежилого назначения, осуществляется ситуативное проектирование — с учетом нормативных и санитарно-гигиенических требований, предъявляемых к конкретному объекту	3,17
5.	Зона специализированной общественной застройки	Параметры функциональных зон, относящихся к территориям нежилого назначения данного типа, определяются исходя из ситуации и в зависимости от размещаемого объекта. В отношении территорий нежилого назначения требуется достаточно высокая степень детализации данных о размещаемом объекте. В связи с этим, в отношении территорий нежилого назначения, осуществляется ситуативное проектирование — с учетом нормативных и санитарно-гигиенических требований, предъявляемых к конкретному объекту	17,70
6.	Производственная зона	Параметры функциональных зон, относящихся к территориям нежилого назначения данного типа, определяются исходя из ситуации и в зависимости от размещаемого объекта. В отношении территорий нежилого назначения требуется достаточно высокая степень детализации данных о размещаемом объекте. В связи с этим, в отношении территорий нежилого назначения, осуществляется ситуативное проектирование — с учетом нормативных и санитарно-гигиенических требований, предъявляемых к конкретному объекту	284,96
7.	Коммунально-складская зона	Параметры функциональных зон, относящихся к территориям нежилого назначения данного типа, определяются исходя из ситуации и в зависимости от размещаемого объекта. В отношении территорий нежилого назначения	2,88

		требуется достаточно высокая степень детализации данных о размещаемом объекте. В связи с этим, в отношении территорий нежилого назначения, осуществляется ситуативное проектирование — с учетом нормативных и санитарно-гигиенических требований, предъявляемых к конкретному объекту	
8.	Зона инженерной инфраструктуры	Параметры функциональных зон, относящихся к территориям нежилого назначения данного типа, определяются исходя из ситуации и в зависимости от размещаемого объекта. В отношении территорий нежилого назначения требуется достаточно высокая степень детализации данных о размещаемом объекте. В связи с этим, в отношении территорий нежилого назначения, осуществляется ситуативное проектирование — с учетом нормативных и санитарно-гигиенических требований, предъявляемых к конкретному объекту	0,96
9.	Зона транспортной инфраструктуры	Параметры функциональных зон, относящихся к территориям нежилого назначения данного типа, определяются исходя из ситуации и в зависимости от размещаемого объекта. В отношении территорий нежилого назначения требуется достаточно высокая степень детализации данных о размещаемом объекте. В связи с этим, в отношении территорий нежилого назначения, осуществляется ситуативное проектирование — с учетом нормативных и санитарно-гигиенических требований, предъявляемых к конкретному объекту	13,86
10.	Зона сельскохозяйственных угодий	Параметры функциональных зон, относящихся к территориям нежилого назначения данного типа, определяются исходя из ситуации и в зависимости от размещаемого объекта. В отношении территорий нежилого назначения требуется достаточно высокая степень детализации данных о размещаемом объекте. В связи с этим, в отношении территорий нежилого назначения, осуществляется ситуативное проектирование — с учетом нормативных и санитарно-гигиенических требований, предъявляемых к конкретному объекту	6423,63
11.	Производственная зона сельскохозяйственных предприятий	Параметры функциональных зон, относящихся к территориям нежилого назначения данного типа, определяются исходя из ситуации и в зависимости от размещаемого объекта. В отношении территорий нежилого назначения требуется достаточно высокая степень детализации данных о размещаемом объекте. В связи с этим, в отношении территорий нежилого назначения, осуществляется ситуативное проектирование — с учетом нормативных и санитарно-гигиенических требований, предъявляемых к конкретному объекту	173,45
12.	Иные зоны сельскохозяйственного	Параметры функциональных зон, относящихся к территориям нежилого	47,97

	назначения	назначения данного типа, определяются исходя из ситуации и в зависимости от размещаемого объекта. В отношении территорий нежилого назначения требуется достаточно высокая степень детализации данных о размещаемом объекте. В связи с этим, в отношении территорий нежилого назначения, осуществляется ситуативное проектирование — с учетом нормативных и санитарно-гигиенических требований, предъявляемых к конкретному объекту	
13.	Зоны рекреационного назначения	Параметры функциональных зон, относящихся к территориям нежилого назначения данного типа, определяются исходя из ситуации и в зависимости от размещаемого объекта. В отношении территорий нежилого назначения требуется достаточно высокая степень детализации данных о размещаемом объекте. В связи с этим, в отношении территорий нежилого назначения, осуществляется ситуативное проектирование — с учетом нормативных и санитарно-гигиенических требований, предъявляемых к конкретному объекту	203,48
14.	Зона озелененных территорий общего пользования (парки, сады, скверы, бульвары, городские леса)	Параметры функциональных зон, относящихся к территориям нежилого назначения данного типа, определяются исходя из ситуации и в зависимости от размещаемого объекта. В отношении территорий нежилого назначения требуется достаточно высокая степень детализации данных о размещаемом объекте. В связи с этим, в отношении территорий нежилого назначения, осуществляется ситуативное проектирование — с учетом нормативных и санитарно-гигиенических требований, предъявляемых к конкретному объекту	1,28
15.	Зона отдыха	Параметры функциональных зон, относящихся к территориям нежилого назначения данного типа, определяются исходя из ситуации и в зависимости от размещаемого объекта. В отношении территорий нежилого назначения требуется достаточно высокая степень детализации данных о размещаемом объекте. В связи с этим, в отношении территорий нежилого назначения, осуществляется ситуативное проектирование — с учетом нормативных и санитарно-гигиенических требований, предъявляемых к конкретному объекту	60,76
16.	Зона лесов	Параметры функциональной зоны не устанавливаются. Использование земельных участков в границах зоны определяется уполномоченными федеральными органами исполнительной власти, уполномоченными органами исполнительной власти субъекта или уполномоченными органами местного самоуправления, в соответствии с Лесным кодексом Российской Федерации от 04.12.2006 № 200-ФЗ	1886,27

17.	Зона кладбищ	Параметры функциональных зон, относящихся к территориям нежилого назначения данного типа, определяются исходя из ситуации и в зависимости от размещаемого объекта. В отношении территорий нежилого назначения требуется достаточно высокая степень детализации данных о размещаемом объекте. В связи с этим, в отношении территорий нежилого назначения, осуществляется ситуативное проектирование — с учетом нормативных и санитарно-гигиенических требований, предъявляемых к конкретному объекту	2,20
-----	--------------	---	------

Сведения о планируемых для размещения в границах функциональных зон объектах федерального значения, объектах регионального значения, объектах местного значения, за исключением линейных объектов

Таблица 2.2

№ п/п	№ на карте	Наименование планируемого для размещения объекта	Статус *	Значение объекта
I.	Зона специализированной общественной застройки			
1.	ОН.1.3	Дошкольная образовательная организация	С	Местное значение муниципального района
2.	ФК.2.6	Стадион	С	Местное значение поселения
3.	ФК.2.7	Спортивная площадка	С	Местное значение поселения
4.	ФК.2.8	Спортивный зал	С	Местное значение поселения
5.	ФК.2.9	Спортивный зал	С	Местное значение поселения
II.	Зона сельскохозяйственных угодий			
1.	ВдТ.5.1	Пристань	С	Региональное значение
III.	Зона кладбищ			
1.	МП.1.1	Кладбище	Р	Местное значение поселения
IV.	Зона застройки индивидуальными жилыми домами			
1.	В.6.1	Артезианская скважина	С	Местное значение муниципального района
2.	В.6.2	Артезианская скважина	С	Местное значение муниципального района
V.	Зона отдыха			
1.	ОП.3.1	Набережная	С	Местное значение поселения
VI.	Зона транспортной инфраструктуры			
1.	ОХ.3.1	Парковка	С	Местное значение поселения

Примечание — * С — строительство, Р — реконструкция.

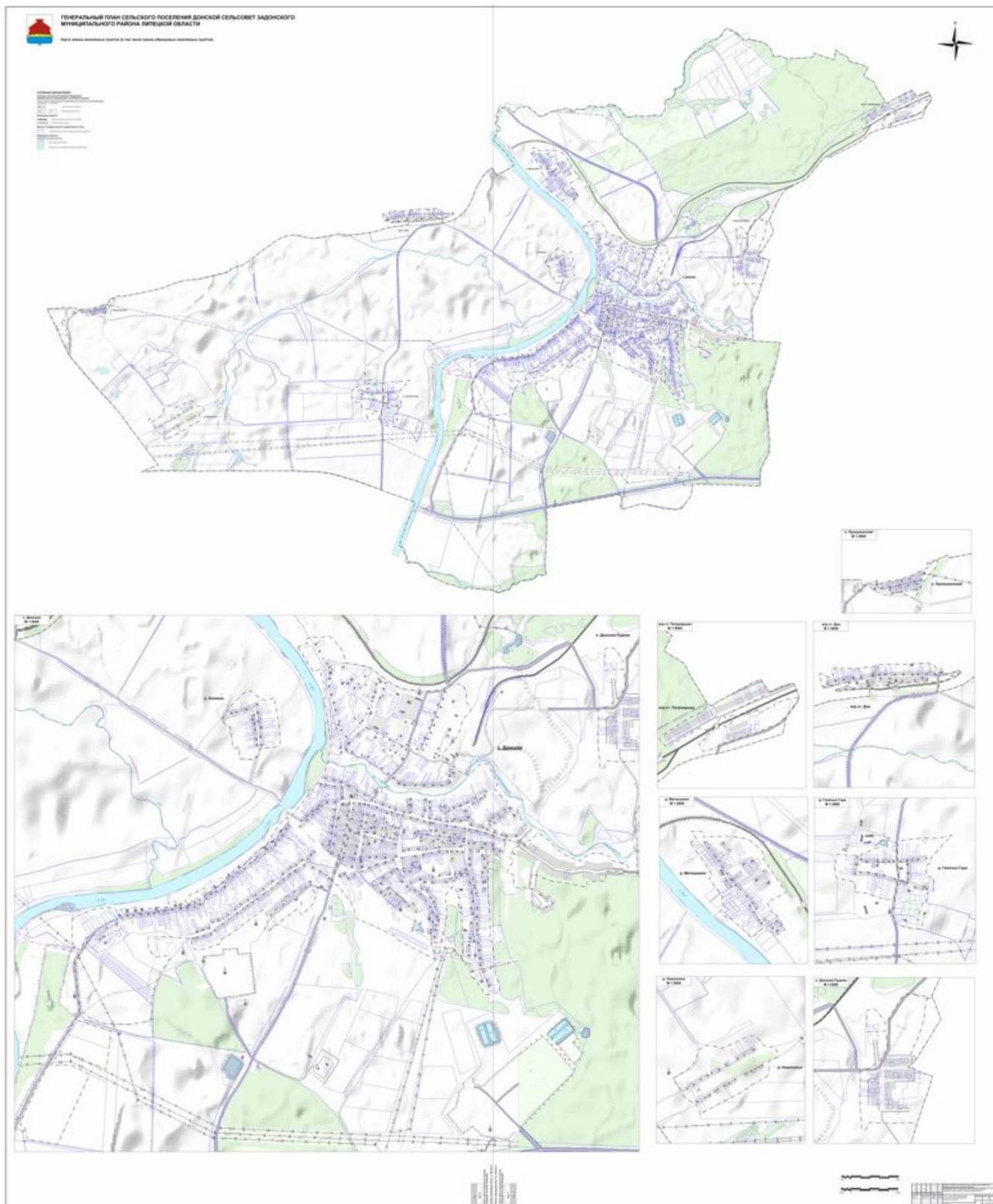
РАЗДЕЛ II. ГРАФИЧЕСКИЕ МАТЕРИАЛЫ

В состав генерального плана сельского поселения Донской сельсовет Задонского муниципального района Липецкой области входят следующие графические материалы:

1. Карта функциональных зон, М 1:10 000, М 1:5 000



3. Карта границ населенных пунктов (в том числе образуемых населенных пунктов), М 1:10 000, М 1:5 000¹



¹ Сведения об описании местоположения границ населенных пунктов, входящих в состав поселения, приведены в приложениях 1-9 к генеральному плану сельского поселения Донской сельсовет Задонского муниципального района Липецкой области.

Приложение 1
к генеральному плану
сельского поселения Донской сельсовет
Задонского муниципального района
Липецкой области

ГРАФИЧЕСКОЕ ОПИСАНИЕ местоположения границ населенных пунктов, территориальных зон, особо охраняемых природных территорий, зон с особыми условиями использования территории деревня Анненка					
(наименование объекта, местоположение границ которого описано (далее - объект))					
Раздел 1					
Сведения об объекте					
№ п/п	Характеристики объекта			Описание характеристик	
1	2			3	
1.	Местоположение объекта			Липецкая область, Задонский муниципальный район, сельское поселение Донской сельсовет, деревня Анненка	
2.	Площадь объекта +/- величина погрешности определения площади (Р +/- Дельта Р)			298999 +/- 1172 м ²	
3.	Иные характеристики объекта			-	
Раздел 2					
Сведения о местоположении границ объекта					
1. Система координат -					
2. Сведения о характерных точках границ объекта					
Обозначение характерных точек границ	Координаты, м		Метод определения координат характерной точки	Средняя квадратическая погрешность положения характерной точки (Mt), м	Описание обозначения точки на местности (при наличии)
	X	Y			
1	2	3	4	5	6
-	-	-	-	-	-
3. Сведения о характерных точках части (частей) границы объекта					
Обозначение характерных точек части границы	Координаты, м		Метод определения координат характерной точки	Средняя квадратическая погрешность положения характерной точки (Mt), м	Описание обозначения точки на местности (при наличии)
	X	Y			

1	2	3	4	5	6		
-	-	-	-	-	-		
Раздел 3							
Сведения о местоположении измененных (уточненных) границ объекта							
1. Система координат МСК-48, зона 1							
2. Сведения о характерных точках границ объекта							
Обозначение характерных точек границ	Существующие координаты, м		Измененные (уточненные) координаты, м		Метод определения координат характерной точки	Средняя квадратич еская погрешнос ть положения характерн ой точки (Mt), м	Описание обозначения точки на местности (при наличии)
	X	Y	X	Y			
1	2	3	4	5	6	7	8
1	420303.94	1281879.45	420303.94	1281879.45	Картометриче ский метод	1	-
2	420351.10	1281913.78	420351.10	1281913.78	Картометриче ский метод	1	-
3	420402.95	1281951.79	420402.95	1281951.79	Картометриче ский метод	1	-
4	420418.66	1281965.32	420418.66	1281965.32	Картометриче ский метод	1	-
5	420441.83	1281983.07	420441.83	1281983.07	Картометриче ский метод	1	-
6	420481.68	1282014.93	420481.68	1282014.93	Картометриче ский метод	1	-
7	420524.51	1282059.57	420524.51	1282059.57	Картометриче ский метод	1	-
8	420557.03	1282085.56	420557.03	1282085.56	Картометриче ский метод	1	-
9	420583.46	1282123.57	420583.46	1282123.57	Картометриче ский метод	1	-
10	420597.94	1282150.61	420597.94	1282150.61	Картометриче ский метод	1	-
11	420602.40	1282168.97	420602.40	1282168.97	Картометриче ский метод	1	-
12	420598.85	1282186.67	420598.85	1282186.67	Картометриче ский метод	1	-
13	420581.29	1282214.74	420581.29	1282214.74	Картометриче ский метод	1	-
14	420549.38	1282249.59	420549.38	1282249.59	Картометриче ский метод	1	-
15	420525.11	1282286.47	420525.11	1282286.47	Картометриче ский метод	1	-

16	420503.41	1282332.95	420503.41	1282332.95	Картометрический метод	1	-
17	420498.67	1282362.51	420498.67	1282362.51	Картометрический метод	1	-
18	420503.57	1282380.72	420503.57	1282380.72	Картометрический метод	1	-
19	420535.31	1282435.99	420535.31	1282435.99	Картометрический метод	1	-
20	420499.10	1282440.87	420499.10	1282440.87	Картометрический метод	1	-
21	420469.35	1282446.62	420469.35	1282446.62	Картометрический метод	1	-
22	420451.47	1282451.06	420451.47	1282451.06	Картометрический метод	1	-
23	420435.25	1282453.19	420435.25	1282453.19	Картометрический метод	1	-
24	420419.79	1282455.95	420419.79	1282455.95	Картометрический метод	1	-
25	420381.29	1282464.32	420381.29	1282464.32	Картометрический метод	1	-
26	420198.30	1282491.29	420198.30	1282491.29	Картометрический метод	1	-
27	420082.22	1282499.52	420082.22	1282499.52	Картометрический метод	1	-
28	420047.53	1282502.09	420047.53	1282502.09	Картометрический метод	1	-
29	420031.44	1282491.65	420031.44	1282491.65	Картометрический метод	1	-
30	420003.06	1282440.99	420003.06	1282440.99	Картометрический метод	1	-
31	420003.15	1282388.83	420003.15	1282388.83	Картометрический метод	1	-
32	419991.75	1282289.59	419991.75	1282289.59	Картометрический метод	1	-
33	419986.50	1282277.86	419986.50	1282277.86	Картометрический метод	1	-
34	419895.76	1282252.37	419895.76	1282252.37	Картометрический метод	1	-
35	419879.28	1282247.94	419879.28	1282247.94	Картометрический метод	1	-
36	419876.46	1282236.04	419876.46	1282236.04	Картометрический метод	1	-
37	419910.90	1282246.10	419910.90	1282246.10	Картометрический метод	1	-
38	419911.74	1282243.22	419911.74	1282243.22	Картометрический метод	1	-
39	419876.42	1282232.90	419876.42	1282232.90	Картометрический метод	1	-
40	419876.47	1282223.14	419876.47	1282223.14	Картометрический метод	1	-
41	419883.61	1282125.54	419883.61	1282125.54	Картометрический метод	1	-

42	419887.57	1282072.90	419887.57	1282072.90	Картометрический метод	1	-
43	419897.91	1282069.32	419897.91	1282069.32	Картометрический метод	1	-
44	419908.42	1282070.50	419908.42	1282070.50	Картометрический метод	1	-
45	419934.41	1282069.23	419934.41	1282069.23	Картометрический метод	1	-
46	419968.00	1282068.60	419968.00	1282068.60	Картометрический метод	1	-
47	420002.94	1282067.96	420002.94	1282067.96	Картометрический метод	1	-
48	420004.39	1282053.02	420004.39	1282053.02	Картометрический метод	1	-
49	420003.30	1282029.22	420003.30	1282029.22	Картометрический метод	1	-
50	420003.39	1282001.24	420003.39	1282001.24	Картометрический метод	1	-
51	420009.83	1281996.36	420009.83	1281996.36	Картометрический метод	1	-
52	420023.77	1281996.99	420023.77	1281996.99	Картометрический метод	1	-
53	420045.32	1281993.82	420045.32	1281993.82	Картометрический метод	1	-
54	420081.35	1281992.28	420081.35	1281992.28	Картометрический метод	1	-
55	420113.77	1281987.39	420113.77	1281987.39	Картометрический метод	1	-
56	420160.22	1281980.24	420160.22	1281980.24	Картометрический метод	1	-
57	420199.81	1281974.93	420199.81	1281974.93	Картометрический метод	1	-
58	420217.30	1281967.45	420217.30	1281967.45	Картометрический метод	1	-
59	420224.18	1281962.69	420224.18	1281962.69	Картометрический метод	1	-
60	420227.96	1281960.07	420227.96	1281960.07	Картометрический метод	1	-
61	420233.57	1281952.64	420233.57	1281952.64	Картометрический метод	1	-
62	420245.52	1281928.46	420245.52	1281928.46	Картометрический метод	1	-
63	420263.11	1281906.61	420263.11	1281906.61	Картометрический метод	1	-
64	420270.06	1281901.44	420270.06	1281901.44	Картометрический метод	1	-
65	420282.38	1281896.88	420282.38	1281896.88	Картометрический метод	1	-
1	420303.94	1281879.45	420303.94	1281879.45	Картометрический метод	1	-
3. Сведения о характерных точках части (частей) границы объекта							

Обозначение характерных точек части границы	Существующие координаты, м		Измененные (уточненные) координаты, м		Метод определения координат характерной точки	Средняя квадратич еская погрешнос ть положения характерн ой точки (Mt), м	Описание обозначения точки на местности (при наличии)
	X	Y	X	Y			
1	2	3	4	5	6	7	8
-	-	-	-	-	-	-	-

ТЕКСТОВОЕ ОПИСАНИЕ местоположения границ населенных пунктов, территориальных зон		
Прохождение границы		Описание прохождения границы
от точки	до точки	
1	2	3
-	-	-

Приложение 2
к генеральному плану
сельского поселения Донской сельсовет
Задонского муниципального района
Липецкой области

ГРАФИЧЕСКОЕ ОПИСАНИЕ местоположения границ населенных пунктов, территориальных зон, особо охраняемых природных территорий, зон с особыми условиями использования территории деревня Галичья Гора (наименование объекта, местоположение границ которого описано (далее - объект))					
Раздел 1					
Сведения об объекте					
№ п/п	Характеристики объекта			Описание характеристик	
1	2			3	
1.	Местоположение объекта			Липецкая область, Задонский муниципальный район, сельское поселение Донской сельсовет, деревня Галичья Гора	
2.	Площадь объекта +/- величина погрешности определения площади (Р +/- Дельта Р)			613716 +/- 2406 м ²	
3.	Иные характеристики объекта			-	
Раздел 2					
Сведения о местоположении границ объекта					
1. Система координат -					
2. Сведения о характерных точках границ объекта					
Обозначение характерных точек границ	Координаты, м		Метод определения координат характерной точки	Средняя квадратическая погрешность положения характерной точки (Mt), м	Описание обозначения точки на местности (при наличии)
	X	Y			
1	2	3	4	5	6
-	-	-	-	-	-
3. Сведения о характерных точках части (частей) границы объекта					
Обозначение характерных точек части границы	Координаты, м		Метод определения координат характерной точки	Средняя квадратическая погрешность положения характерной точки (Mt), м	Описание обозначения точки на местности (при наличии)
	X	Y			

1	2	3	4	5	6		
-	-	-	-	-	-		
Раздел 3							
Сведения о местоположении измененных (уточненных) границ объекта							
1. Система координат МСК-48, зона 1							
2. Сведения о характерных точках границ объекта							
Обозначение характерных точек границ	Существующие координаты, м		Измененные (уточненные) координаты, м		Метод определения координат характерной точки	Средняя квадратическая погрешность положения характерной точки (Mt), м	Описание обозначения точки на местности (при наличии)
	X	Y	X	Y			
1	2	3	4	5	6	7	8
1	417826.95	1279036.41	417826.95	1279036.41	Картометрический метод	1	-
2	417818.91	1278992.90	417818.91	1278992.90	Картометрический метод	1	-
3	417804.34	1278939.03	417804.34	1278939.03	Картометрический метод	1	-
4	417796.38	1278879.44	417796.38	1278879.44	Картометрический метод	1	-
5	417793.11	1278823.07	417793.11	1278823.07	Картометрический метод	1	-
6	417795.22	1278760.80	417795.22	1278760.80	Картометрический метод	1	-
7	417795.31	1278699.80	417795.31	1278699.80	Картометрический метод	1	-
8	417787.27	1278629.71	417787.27	1278629.71	Картометрический метод	1	-
9	417778.36	1278569.49	417778.36	1278569.49	Картометрический метод	1	-
10	417766.78	1278492.94	417766.78	1278492.94	Картометрический метод	1	-
11	417759.70	1278462.18	417759.70	1278462.18	Картометрический метод	1	-
12	417696.21	1278459.28	417696.21	1278459.28	Картометрический метод	1	-
13	417532.04	1278463.48	417532.04	1278463.48	Картометрический метод	1	-
14	417521.24	1278464.32	417521.24	1278464.32	Картометрический метод	1	-
15	417392.24	1278471.28	417392.24	1278471.28	Картометрический метод	1	-
16	417358.43	1278468.57	417358.43	1278468.57	Картометрический метод	1	-

17	417350.37	1278466.94	417350.37	1278466.94	Картометрический метод	1	-
18	417141.16	1278432.79	417141.16	1278432.79	Картометрический метод	1	-
19	417063.24	1278415.61	417063.24	1278415.61	Картометрический метод	1	-
20	417008.73	1278410.26	417008.73	1278410.26	Картометрический метод	1	-
21	416988.53	1278411.81	416988.53	1278411.81	Картометрический метод	1	-
22	416964.18	1278417.68	416964.18	1278417.68	Картометрический метод	1	-
23	416888.55	1278440.50	416888.55	1278440.50	Картометрический метод	1	-
24	416844.41	1278578.82	416844.41	1278578.82	Картометрический метод	1	-
25	416839.47	1278656.41	416839.47	1278656.41	Картометрический метод	1	-
26	416833.85	1278714.42	416833.85	1278714.42	Картометрический метод	1	-
27	416875.01	1278720.44	416875.01	1278720.44	Картометрический метод	1	-
28	416912.69	1278725.96	416912.69	1278725.96	Картометрический метод	1	-
29	416929.86	1278671.77	416962.00	1278733.00	Картометрический метод	1	-
30	416931.08	1278667.93	416957.00	1278765.00	Картометрический метод	1	-
31	417041.56	1278702.38	417100.43	1278798.80	Картометрический метод	1	-
32	417116.72	1278725.82	417106.90	1278760.91	Картометрический метод	1	-
33	417113.72	1278758.31	417105.26	1278722.07	Картометрический метод	1	-
34	417150.07	1278766.87	417116.72	1278725.82	Картометрический метод	1	-
35	417170.34	1278770.99	417113.72	1278758.31	Картометрический метод	1	-
36	417188.88	1278773.51	417150.07	1278766.87	Картометрический метод	1	-
37	417203.10	1278772.25	417170.34	1278770.99	Картометрический метод	1	-
38	417214.37	1278765.05	417188.88	1278773.51	Картометрический метод	1	-
39	417220.51	1278779.17	417203.10	1278772.25	Картометрический метод	1	-
40	417230.05	1278801.10	417214.37	1278765.05	Картометрический метод	1	-
41	417237.49	1278821.05	417220.51	1278779.17	Картометрический метод	1	-
42	417240.03	1278839.68	417230.05	1278801.10	Картометрический метод	1	-

43	417260.48	1278839.17	417237.49	1278821.05	Картометрический метод	1	-
44	417287.15	1278838.79	417240.03	1278839.68	Картометрический метод	1	-
45	417375.81	1278842.19	417260.48	1278839.17	Картометрический метод	1	-
46	417385.17	1278810.64	417287.15	1278838.79	Картометрический метод	1	-
47	417395.29	1278781.66	417375.81	1278842.19	Картометрический метод	1	-
48	417408.35	1278755.41	417385.17	1278810.64	Картометрический метод	1	-
49	417441.07	1278764.73	417395.29	1278781.66	Картометрический метод	1	-
50	417480.71	1278765.81	417408.35	1278755.41	Картометрический метод	1	-
51	417507.30	1278766.40	417441.07	1278764.73	Картометрический метод	1	-
52	417519.04	1278777.50	417480.71	1278765.81	Картометрический метод	1	-
53	417527.92	1278795.67	417507.30	1278766.40	Картометрический метод	1	-
54	417534.16	1278804.15	417519.04	1278777.50	Картометрический метод	1	-
55	417545.09	1278810.09	417527.92	1278795.67	Картометрический метод	1	-
56	417560.60	1278812.04	417534.16	1278804.15	Картометрический метод	1	-
57	417577.42	1278806.62	417545.09	1278810.09	Картометрический метод	1	-
58	417606.56	1278825.08	417560.60	1278812.04	Картометрический метод	1	-
59	417636.62	1278855.34	417577.42	1278806.62	Картометрический метод	1	-
60	417681.36	1278896.30	417606.56	1278825.08	Картометрический метод	1	-
61	417748.45	1278953.60	417636.62	1278855.34	Картометрический метод	1	-
62	417784.69	1278994.09	417681.36	1278896.30	Картометрический метод	1	-
63	-	-	417748.45	1278953.60	Картометрический метод	1	-
64	-	-	417784.69	1278994.09	Картометрический метод	1	-
1	417826.95	1279036.41	417826.95	1279036.41	Картометрический метод	1	-
65	417392.30	1278459.69	417392.30	1278459.69	Картометрический метод	1	-
66	417516.25	1278452.55	417516.25	1278452.55	Картометрический метод	1	-
67	417524.86	1278452.01	417524.86	1278452.01	Картометрический метод	1	-

68	417694.74	1278450.07	417694.74	1278450.07	Картометрический метод	1	-
69	417746.49	1278446.57	417746.49	1278446.57	Картометрический метод	1	-
70	417766.03	1278377.66	417766.03	1278377.66	Картометрический метод	1	-
71	417769.00	1278351.97	417769.00	1278351.97	Картометрический метод	1	-
72	417762.74	1278344.12	417762.74	1278344.12	Картометрический метод	1	-
73	417748.87	1278336.95	417748.87	1278336.95	Картометрический метод	1	-
74	417728.31	1278341.03	417728.31	1278341.03	Картометрический метод	1	-
75	417726.41	1278331.52	417726.41	1278331.52	Картометрический метод	1	-
76	417717.89	1278298.06	417717.89	1278298.06	Картометрический метод	1	-
77	417695.98	1278249.14	417695.98	1278249.14	Картометрический метод	1	-
78	417661.75	1278162.32	417661.75	1278162.32	Картометрический метод	1	-
79	417633.85	1278102.12	417633.85	1278102.12	Картометрический метод	1	-
80	417623.76	1278078.56	417623.76	1278078.56	Картометрический метод	1	-
81	417610.40	1278062.83	417610.40	1278062.83	Картометрический метод	1	-
82	417611.32	1278052.71	417611.32	1278052.71	Картометрический метод	1	-
83	417617.27	1277937.15	417617.27	1277937.15	Картометрический метод	1	-
84	417619.99	1277874.26	417619.99	1277874.26	Картометрический метод	1	-
85	417625.91	1277820.57	417625.91	1277820.57	Картометрический метод	1	-
86	417561.69	1277808.68	417561.69	1277808.68	Картометрический метод	1	-
87	417499.44	1277800.54	417499.44	1277800.54	Картометрический метод	1	-
88	417441.14	1277798.97	417441.14	1277798.97	Картометрический метод	1	-
89	417386.63	1277809.33	417386.63	1277809.33	Картометрический метод	1	-
90	417371.36	1277821.54	417371.36	1277821.54	Картометрический метод	1	-
91	417367.61	1277824.54	417367.61	1277824.54	Картометрический метод	1	-
92	417362.24	1277879.30	417362.24	1277879.30	Картометрический метод	1	-
93	417346.30	1277956.89	417346.30	1277956.89	Картометрический метод	1	-

94	417328.64	1278004.28	417328.64	1278004.28	Картометрический метод	1	-
95	417326.43	1278010.22	417326.43	1278010.22	Картометрический метод	1	-
96	417276.44	1278010.13	417276.44	1278010.13	Картометрический метод	1	-
97	417225.65	1278007.77	417225.65	1278007.77	Картометрический метод	1	-
98	417223.55	1278049.24	417223.55	1278049.24	Картометрический метод	1	-
99	417221.35	1278095.62	417221.35	1278095.62	Картометрический метод	1	-
100	417214.62	1278131.23	417214.62	1278131.23	Картометрический метод	1	-
101	417195.90	1278175.82	417195.90	1278175.82	Картометрический метод	1	-
102	417175.23	1278242.22	417175.23	1278242.22	Картометрический метод	1	-
103	417173.16	1278249.99	417173.16	1278249.99	Картометрический метод	1	-
104	417153.99	1278309.54	417153.99	1278309.54	Картометрический метод	1	-
105	417149.85	1278324.56	417149.85	1278324.56	Картометрический метод	1	-
106	417143.19	1278419.32	417143.19	1278419.32	Картометрический метод	1	-
107	417358.16	1278455.53	417358.16	1278455.53	Картометрический метод	1	-
65	417392.30	1278459.69	417392.30	1278459.69	Картометрический метод	1	-

3. Сведения о характерных точках части (частей) границы объекта

Обозначение характерных точек части границы	Существующие координаты, м		Измененные (уточненные) координаты, м		Метод определения координат характерной точки	Средняя квадратическая погрешность положения характерной точки (Mt), м	Описание обозначения точки на местности (при наличии)
	X	Y	X	Y			
1	2	3	4	5	6	7	8
-	-	-	-	-	-	-	-

ТЕКСТОВОЕ ОПИСАНИЕ

местоположения границ населенных пунктов, территориальных зон

Прохождение границы		Описание прохождения границы
от точки	до точки	
1	2	3
-	-	-

Приложение 3
к генеральному плану
сельского поселения Донской сельсовет
Задонского муниципального района
Липецкой области

ГРАФИЧЕСКОЕ ОПИСАНИЕ					
местоположения границ населенных пунктов, территориальных зон, особо охраняемых природных территорий, зон с особыми условиями использования территории					
деревня Матюшкино					
(наименование объекта, местоположение границ которого описано (далее - объект))					
Раздел 1					
Сведения об объекте					
№ п/п	Характеристики объекта			Описание характеристик	
1	2			3	
1.	Местоположение объекта			Липецкая область, Задонский муниципальный район, сельское поселение Донской сельсовет, деревня Матюшкино	
2.	Площадь объекта +/- величина погрешности определения площади (Р +/- Дельта Р)			615000 +/- 2411 м ²	
3.	Иные характеристики объекта			-	
Раздел 2					
Сведения о местоположении границ объекта					
1. Система координат -					
2. Сведения о характерных точках границ объекта					
Обозначение характерных точек границ	Координаты, м		Метод определения координат характерной точки	Средняя квадратическая погрешность положения характерной точки (Mt), м	Описание обозначения точки на местности (при наличии)
	X	Y			
1	2	3	4	5	6
-	-	-	-	-	-
3. Сведения о характерных точках части (частей) границы объекта					
Обозначение характерных точек части границы	Координаты, м		Метод определения координат характерной точки	Средняя квадратическая погрешность положения характерной точки (Mt), м	Описание обозначения точки на местности (при наличии)
	X	Y			

1	2	3	4	5	6		
-	-	-	-	-	-		
Раздел 3							
Сведения о местоположении измененных (уточненных) границ объекта							
1. Система координат МСК-48, зона 1							
2. Сведения о характерных точках границ объекта							
Обозначение характерных точек границ	Существующие координаты, м		Измененные (уточненные) координаты, м		Метод определения координат характерной точки	Средняя квадратич еская погрешнос ть положения характерн ой точки (Mt), м	Описание обозначения точки на местности (при наличии)
	X	Y	X	Y			
1	2	3	4	5	6	7	8
1	422603.35	1281589.36	422603.35	1281589.36	Картометриче ский метод	1	-
2	422651.14	1281656.40	422651.14	1281656.40	Картометриче ский метод	1	-
3	422666.06	1281645.25	422666.06	1281645.25	Картометриче ский метод	1	-
4	422726.63	1281602.52	422726.63	1281602.52	Картометриче ский метод	1	-
5	422724.58	1281730.30	422724.58	1281730.30	Картометриче ский метод	1	-
6	422666.27	1281735.37	422666.27	1281735.37	Картометриче ский метод	1	-
7	422671.33	1281816.71	422671.33	1281816.71	Картометриче ский метод	1	-
8	422678.06	1281979.25	422678.06	1281979.25	Картометриче ский метод	1	-
9	422677.08	1281991.65	422677.08	1281991.65	Картометриче ский метод	1	-
10	422670.73	1282056.03	422670.73	1282056.03	Картометриче ский метод	1	-
11	422657.42	1282152.98	422657.42	1282152.98	Картометриче ский метод	1	-
12	422642.85	1282193.54	422642.85	1282193.54	Картометриче ский метод	1	-
13	422610.09	1282257.33	422610.09	1282257.33	Картометриче ский метод	1	-
14	422568.70	1282296.83	422568.70	1282296.83	Картометриче ский метод	1	-
15	422514.83	1282353.23	422514.83	1282353.23	Картометриче ский метод	1	-
16	422484.71	1282371.07	422484.71	1282371.07	Картометриче ский метод	1	-

17	422460.31	1282363.20	422460.31	1282363.20	Картометрический метод	1	-
18	422442.75	1282360.67	422442.75	1282360.67	Картометрический метод	1	-
19	422418.76	1282377.13	422418.76	1282377.13	Картометрический метод	1	-
20	422402.19	1282390.51	422402.19	1282390.51	Картометрический метод	1	-
21	422163.86	1282548.03	422163.86	1282548.03	Картометрический метод	1	-
22	422080.66	1282604.88	422080.66	1282604.88	Картометрический метод	1	-
23	422060.77	1282564.92	422060.77	1282564.92	Картометрический метод	1	-
24	422048.47	1282540.30	422048.47	1282540.30	Картометрический метод	1	-
25	422021.85	1282486.90	422021.85	1282486.90	Картометрический метод	1	-
26	421983.57	1282411.51	421983.57	1282411.51	Картометрический метод	1	-
27	421975.69	1282403.00	421975.69	1282403.00	Картометрический метод	1	-
28	421936.00	1282423.06	421936.00	1282423.06	Картометрический метод	1	-
29	421872.65	1282457.88	421872.65	1282457.88	Картометрический метод	1	-
30	421852.28	1282470.44	421852.28	1282470.44	Картометрический метод	1	-
31	421859.89	1282489.64	421859.89	1282489.64	Картометрический метод	1	-
32	421845.04	1282499.95	421845.04	1282499.95	Картометрический метод	1	-
33	421828.52	1282510.90	421828.52	1282510.90	Картометрический метод	1	-
34	421713.07	1282579.23	421713.07	1282579.23	Картометрический метод	1	-
35	421687.99	1282592.81	421687.99	1282592.81	Картометрический метод	1	-
36	421626.40	1282487.34	421626.40	1282487.34	Картометрический метод	1	-
37	421649.06	1282466.36	421649.06	1282466.36	Картометрический метод	1	-
38	421702.28	1282420.51	421702.28	1282420.51	Картометрический метод	1	-
39	421738.33	1282389.04	421738.33	1282389.04	Картометрический метод	1	-
40	421728.49	1282377.55	421728.49	1282377.55	Картометрический метод	1	-
41	421676.02	1282322.53	421676.02	1282322.53	Картометрический метод	1	-
42	421600.36	1282236.74	421600.36	1282236.74	Картометрический метод	1	-

43	421643.08	1282195.11	421643.08	1282195.11	Картометрический метод	1	-
44	421683.26	1282154.93	421683.26	1282154.93	Картометрический метод	1	-
45	421745.88	1282086.88	421745.88	1282086.88	Картометрический метод	1	-
46	421809.23	1282012.67	421809.23	1282012.67	Картометрический метод	1	-
47	421798.37	1281998.19	421798.37	1281998.19	Картометрический метод	1	-
48	421812.49	1281981.90	421812.49	1281981.90	Картометрический метод	1	-
49	421885.18	1281899.59	421885.18	1281899.59	Картометрический метод	1	-
50	421921.50	1281943.15	421921.50	1281943.15	Картометрический метод	1	-
51	421961.89	1281942.23	421961.89	1281942.23	Картометрический метод	1	-
52	421986.31	1281923.96	421986.31	1281923.96	Картометрический метод	1	-
53	422045.69	1281931.19	422045.69	1281931.19	Картометрический метод	1	-
54	422226.47	1281789.62	422226.47	1281789.62	Картометрический метод	1	-
55	422255.66	1281823.81	422255.66	1281823.81	Картометрический метод	1	-
56	422294.41	1281805.80	422294.41	1281805.80	Картометрический метод	1	-
57	422328.75	1281786.95	422328.75	1281786.95	Картометрический метод	1	-
58	422369.51	1281760.76	422369.51	1281760.76	Картометрический метод	1	-
59	422436.19	1281716.00	422436.19	1281716.00	Картометрический метод	1	-
60	422483.54	1281680.80	422483.54	1281680.80	Картометрический метод	1	-
61	422527.14	1281648.38	422527.14	1281648.38	Картометрический метод	1	-
62	422527.63	1281648.02	422527.63	1281648.02	Картометрический метод	1	-
1	422603.35	1281589.36	422603.35	1281589.36	Картометрический метод	1	-

3. Сведения о характерных точках части (частей) границы объекта

Обозначение характерных точек части границы	Существующие координаты, м		Измененные (уточненные) координаты, м		Метод определения координат характерной точки	Средняя квадратиче- ская погрешнос- ть положения характерн- ой точки (Mt), м	Описание обозначения точки на местности (при наличии)
	X	Y	X	Y			

1	2	3	4	5	6	7	8
-	-	-	-	-	-	-	-
ТЕКСТОВОЕ ОПИСАНИЕ местоположения границ населенных пунктов, территориальных зон							
Прохождение границы		Описание прохождения границы					
от точки	до точки						
1	2	3					
-	-	-					

Приложение 4
к генеральному плану
сельского поселения Донской сельсовет
Задонского муниципального района
Липецкой области

ГРАФИЧЕСКОЕ ОПИСАНИЕ местоположения границ населенных пунктов, территориальных зон, особо охраняемых природных территорий, зон с особыми условиями использования территории деревня Новоселье (наименование объекта, местоположение границ которого описано (далее - объект))					
Раздел 1					
Сведения об объекте					
№ п/п	Характеристики объекта			Описание характеристик	
1	2			3	
1.	Местоположение объекта			Липецкая область, Задонский муниципальный район, сельское поселение Донской сельсовет, деревня Новоселье	
2.	Площадь объекта +/- величина погрешности определения площади (Р +/- Дельта Р)			494745 +/- 1940 м ²	
3.	Иные характеристики объекта			-	
Раздел 2					
Сведения о местоположении границ объекта					
1. Система координат -					
2. Сведения о характерных точках границ объекта					
Обозначение характерных точек границ	Координаты, м		Метод определения координат характерной точки	Средняя квадратическая погрешность положения характерной точки (Mt), м	Описание обозначения точки на местности (при наличии)
	X	Y			
1	2	3	4	5	6
-	-	-	-	-	-
3. Сведения о характерных точках части (частей) границы объекта					
Обозначение характерных точек части границы	Координаты, м		Метод определения координат характерной точки	Средняя квадратическая погрешность положения характерной точки (Mt), м	Описание обозначения точки на местности (при наличии)
	X	Y			

1	2	3	4	5	6		
-	-	-	-	-	-		
Раздел 3							
Сведения о местоположении измененных (уточненных) границ объекта							
1. Система координат МСК-48, зона 1							
2. Сведения о характерных точках границ объекта							
Обозначение характерных точек границ	Существующие координаты, м		Измененные (уточненные) координаты, м		Метод определения координат характерной точки	Средняя квадратическая погрешность положения характерной точки (Mt), м	Описание обозначения точки на местности (при наличии)
	X	Y	X	Y			
1	2	3	4	5	6	7	8
1	416930.12	1273572.88	416930.12	1273572.88	Картометрический метод	1	-
2	416939.72	1273579.34	416939.72	1273579.34	Картометрический метод	1	-
3	417021.74	1273721.23	417021.74	1273721.23	Картометрический метод	1	-
4	417062.58	1273769.75	417062.58	1273769.75	Картометрический метод	1	-
5	417121.58	1273811.99	417121.58	1273811.99	Картометрический метод	1	-
6	417200.81	1273828.74	417200.81	1273828.74	Картометрический метод	1	-
7	417232.40	1273848.11	417232.40	1273848.11	Картометрический метод	1	-
8	417241.65	1273859.81	417241.65	1273859.81	Картометрический метод	1	-
9	417250.72	1273861.38	417250.72	1273861.38	Картометрический метод	1	-
10	417269.57	1273891.40	417269.57	1273891.40	Картометрический метод	1	-
11	417276.56	1273922.46	417276.56	1273922.46	Картометрический метод	1	-
12	417275.68	1273971.68	417275.68	1273971.68	Картометрический метод	1	-
13	417270.97	1274010.25	417270.97	1274010.25	Картометрический метод	1	-
14	417266.53	1274021.09	417266.53	1274021.09	Картометрический метод	1	-
15	417247.69	1274053.31	417247.69	1274053.31	Картометрический метод	1	-
16	417247.96	1274080.77	417247.96	1274080.77	Картометрический метод	1	-

17	417264.88	1274135.43	417264.88	1274135.43	Картометрический метод	1	-
18	417288.47	1274182.32	417288.47	1274182.32	Картометрический метод	1	-
19	417326.48	1274257.23	417326.48	1274257.23	Картометрический метод	1	-
20	417354.68	1274313.84	417354.68	1274313.84	Картометрический метод	1	-
21	417374.24	1274362.12	417374.24	1274362.12	Картометрический метод	1	-
22	417380.90	1274419.97	417380.90	1274419.97	Картометрический метод	1	-
23	417370.08	1274452.01	417370.08	1274452.01	Картометрический метод	1	-
24	417309.31	1274508.20	417309.31	1274508.20	Картометрический метод	1	-
25	417283.92	1274525.68	417283.92	1274525.68	Картометрический метод	1	-
26	417266.86	1274550.65	417266.86	1274550.65	Картометрический метод	1	-
27	417261.45	1274591.86	417261.45	1274591.86	Картометрический метод	1	-
28	417271.44	1274635.97	417271.44	1274635.97	Картометрический метод	1	-
29	417236.24	1274660.02	417236.24	1274660.02	Картометрический метод	1	-
30	417202.73	1274673.63	417202.73	1274673.63	Картометрический метод	1	-
31	417161.02	1274682.01	417161.02	1274682.01	Картометрический метод	1	-
32	417137.63	1274636.46	417137.63	1274636.46	Картометрический метод	1	-
33	417109.71	1274586.02	417109.71	1274586.02	Картометрический метод	1	-
34	417093.47	1274574.50	417093.47	1274574.50	Картометрический метод	1	-
35	417079.34	1274573.98	417079.34	1274573.98	Картометрический метод	1	-
36	417051.28	1274580.11	417051.28	1274580.11	Картометрический метод	1	-
37	417034.53	1274583.92	417034.53	1274583.92	Картометрический метод	1	-
38	417008.64	1274582.93	417008.64	1274582.93	Картометрический метод	1	-
39	416981.79	1274579.97	416981.79	1274579.97	Картометрический метод	1	-
40	416959.84	1274568.30	416959.84	1274568.30	Картометрический метод	1	-
41	416945.39	1274552.47	416945.39	1274552.47	Картометрический метод	1	-
42	416931.62	1274525.85	416931.62	1274525.85	Картометрический метод	1	-

43	416895.13	1274464.43	416895.13	1274464.43	Картометрический метод	1	-
44	416862.40	1274398.22	416862.40	1274398.22	Картометрический метод	1	-
45	416822.78	1274347.61	416822.78	1274347.61	Картометрический метод	1	-
46	416783.34	1274292.29	416783.34	1274292.29	Картометрический метод	1	-
47	416707.24	1274142.54	416707.24	1274142.54	Картометрический метод	1	-
48	416695.73	1274117.76	416695.73	1274117.76	Картометрический метод	1	-
49	416687.70	1274109.03	416687.70	1274109.03	Картометрический метод	1	-
50	416675.11	1274090.86	416675.11	1274090.86	Картометрический метод	1	-
51	416664.98	1274062.26	416664.98	1274062.26	Картометрический метод	1	-
52	416653.76	1274040.90	416653.76	1274040.90	Картометрический метод	1	-
53	416642.37	1274019.72	416642.37	1274019.72	Картометрический метод	1	-
54	416594.64	1273932.81	416594.64	1273932.81	Картометрический метод	1	-
55	416560.66	1273871.00	416560.66	1273871.00	Картометрический метод	1	-
56	416543.77	1273855.68	416543.77	1273855.68	Картометрический метод	1	-
57	416590.74	1273846.62	416590.74	1273846.62	Картометрический метод	1	-
58	416649.75	1273818.60	416649.75	1273818.60	Картометрический метод	1	-
59	416651.31	1273817.73	416651.31	1273817.73	Картометрический метод	1	-
60	416681.07	1273791.74	416681.07	1273791.74	Картометрический метод	1	-
61	416689.79	1273752.47	416689.79	1273752.47	Картометрический метод	1	-
62	416718.42	1273707.62	416718.42	1273707.62	Картометрический метод	1	-
63	416755.59	1273676.56	416755.59	1273676.56	Картометрический метод	1	-
64	416818.42	1273649.15	416818.42	1273649.15	Картометрический метод	1	-
1	416930.12	1273572.88	416930.12	1273572.88	Картометрический метод	1	-

3. Сведения о характерных точках части (частей) границы объекта

Обозначение характерных точек части границы	Существующие координаты, м		Измененные (уточненные) координаты, м		Метод определения координат характерной точки	Средняя квадратическая погрешность положения	Описание обозначения точки на местности (при наличии)
	X	Y	X	Y			

						характерной точки (Mt), м	
1	2	3	4	5	6	7	8
-	-	-	-	-	-	-	-
ТЕКСТОВОЕ ОПИСАНИЕ местоположения границ населенных пунктов, территориальных зон							
Прохождение границы		Описание прохождения границы					
от точки	до точки						
1	2	3					
-	-	-					

Приложение 5
к генеральному плану
сельского поселения Донской сельсовет
Задонского муниципального района
Липецкой области

ГРАФИЧЕСКОЕ ОПИСАНИЕ местоположения границ населенных пунктов, территориальных зон, особо охраняемых природных территорий, зон с особыми условиями использования территории железнодорожная станция Дон (наименование объекта, местоположение границ которого описано (далее - объект))					
Раздел 1					
Сведения об объекте					
№ п/п	Характеристики объекта			Описание характеристик	
1	2			3	
1.	Местоположение объекта			Липецкая область, Задонский муниципальный район, сельское поселение Донской сельсовет, железнодорожная станция Дон	
2.	Площадь объекта +/- величина погрешности определения площади (Р +/- Дельта Р)			248361 +/- 973 м ²	
3.	Иные характеристики объекта			-	
Раздел 2					
Сведения о местоположении границ объекта					
1. Система координат МСК-48, зона 1					
2. Сведения о характерных точках границ объекта					
Обозначение характерных точек границ	Координаты, м		Метод определения координат характерной точки	Средняя квадратическая погрешность положения характерной точки (Mt), м	Описание обозначения точки на местности (при наличии)
	X	Y			
1	2	3	4	5	6
1	421323.95	1278451.06	Картометрический метод	1	-
2	421334.77	1278475.10	Картометрический метод	1	-
3	421314.43	1278507.88	Картометрический метод	1	-
4	421292.82	1278559.81	Картометрический метод	1	-

5	421293.91	1278580.64	Картометрический метод	1	-
6	421305.92	1278603.13	Картометрический метод	1	-
7	421345.50	1278587.10	Картометрический метод	1	-
8	421378.82	1278584.02	Картометрический метод	1	-
9	421386.90	1278622.98	Картометрический метод	1	-
10	421378.90	1278694.68	Картометрический метод	1	-
11	421388.17	1278701.70	Картометрический метод	1	-
12	421384.87	1278735.77	Картометрический метод	1	-
13	421388.97	1278911.20	Картометрический метод	1	-
14	421398.53	1278936.89	Картометрический метод	1	-
15	421401.85	1279027.18	Картометрический метод	1	-
16	421419.21	1279044.48	Картометрический метод	1	-
17	421431.47	1279121.68	Картометрический метод	1	-
18	421430.94	1279210.69	Картометрический метод	1	-
19	421430.66	1279335.99	Картометрический метод	1	-
20	421438.79	1279489.34	Картометрический метод	1	-
21	421442.81	1279560.75	Картометрический метод	1	-
22	421437.38	1279619.34	Картометрический метод	1	-
23	421425.93	1279655.73	Картометрический метод	1	-
24	421407.34	1279676.94	Картометрический метод	1	-
25	421366.20	1279694.47	Картометрический метод	1	-
26	421383.98	1279742.29	Картометрический метод	1	-
27	421327.07	1279776.04	Картометрический метод	1	-
28	421349.24	1279878.28	Картометрический метод	1	-
29	421373.41	1279928.12	Картометрический метод	1	-
30	421337.88	1279954.56	Картометрический метод	1	-

31	421318.64	1279928.51	Картометрический метод	1	-
32	421284.93	1279858.31	Картометрический метод	1	-
33	421243.74	1279704.03	Картометрический метод	1	-
34	421244.09	1279536.14	Картометрический метод	1	-
35	421237.80	1279372.08	Картометрический метод	1	-
36	421224.19	1279185.69	Картометрический метод	1	-
37	421208.83	1279146.24	Картометрический метод	1	-
38	421203.94	1279021.98	Картометрический метод	1	-
39	421192.08	1278891.08	Картометрический метод	1	-
40	421174.28	1278788.11	Картометрический метод	1	-
41	421169.75	1278650.63	Картометрический метод	1	-
42	421189.56	1278701.84	Картометрический метод	1	-
43	421203.30	1278762.81	Картометрический метод	1	-
44	421240.28	1278751.00	Картометрический метод	1	-
45	421209.14	1278625.74	Картометрический метод	1	-
46	421222.10	1278621.27	Картометрический метод	1	-
47	421193.19	1278487.18	Картометрический метод	1	-
48	421220.57	1278475.21	Картометрический метод	1	-
49	421256.00	1278470.70	Картометрический метод	1	-
1	421323.95	1278451.06	Картометрический метод	1	-

3. Сведения о характерных точках части (частей) границы объекта

Обозначение характерных точек части границы	Координаты, м		Метод определения координат характерной точки	Средняя квадратическая погрешность положения характерной точки (Mt), м	Описание обозначения точки на местности (при наличии)
	X	Y			
1	2	3	4	5	6
-	-	-	-	-	-

Раздел 3

Сведения о местоположении измененных (уточненных) границ объекта

1. Система координат -							
2. Сведения о характерных точках границ объекта							
Обозначение характерных точек границ	Существующие координаты, м		Измененные (уточненные) координаты, м		Метод определения координат характерной точки	Средняя квадратическая погрешность положения характерной точки (Mt), м	Описание обозначения точки на местности (при наличии)
	X	Y	X	Y			
1	2	3	4	5	6	7	8
-	-	-	-	-	-	-	-
3. Сведения о характерных точках части (частей) границы объекта							
Обозначение характерных точек части границы	Существующие координаты, м		Измененные (уточненные) координаты, м		Метод определения координат характерной точки	Средняя квадратическая погрешность положения характерной точки (Mt), м	Описание обозначения точки на местности (при наличии)
	X	Y	X	Y			
1	2	3	4	5	6	7	8
-	-	-	-	-	-	-	-
ТЕКСТОВОЕ ОПИСАНИЕ местоположения границ населенных пунктов, территориальных зон							
Прохождение границы		Описание прохождения границы					
от точки	до точки						
1	2	3					
-	-	-					

Приложение 6
к генеральному плану
сельского поселения Донской сельсовет
Задонского муниципального района
Липецкой области

ГРАФИЧЕСКОЕ ОПИСАНИЕ местоположения границ населенных пунктов, территориальных зон, особо охраняемых природных территорий, зон с особыми условиями использования территории железнодорожная станция Патриаршая (наименование объекта, местоположение границ которого описано (далее - объект))					
Раздел 1					
Сведения об объекте					
№ п/п	Характеристики объекта			Описание характеристик	
1	2			3	
1.	Местоположение объекта			Липецкая область, Задонский муниципальный район, сельское поселение Донской сельсовет, железнодорожная станция Патриаршая	
2.	Площадь объекта +/- величина погрешности определения площади (Р +/- Дельта Р)			404004 +/- 1584 м ²	
3.	Иные характеристики объекта			-	
Раздел 2					
Сведения о местоположении границ объекта					
1. Система координат МСК-48, зона 1					
2. Сведения о характерных точках границ объекта					
Обозначение характерных точек границ	Координаты, м		Метод определения координат характерной точки	Средняя квадратическая погрешность положения характерной точки (Mt), м	Описание обозначения точки на местности (при наличии)
	X	Y			
1	2	3	4	5	6
-	-	-	-	-	-
3. Сведения о характерных точках части (частей) границы объекта					
Обозначение характерных точек части границы	Координаты, м		Метод определения координат характерной точки	Средняя квадратическая погрешность положения характерной	Описание обозначения точки на местности (при наличии)
	X	Y			

				точки (Мт), м	
1	2	3	4	5	6
Часть 1					
1	423672.45	1289104.27	Картометрический метод	1	-
2	423671.62	1289110.40	Картометрический метод	1	-
3	423793.63	1289330.32	Картометрический метод	1	-
4	423901.45	1289530.28	Картометрический метод	1	-
5	423948.36	1289634.33	Картометрический метод	1	-
6	423858.68	1289694.45	Картометрический метод	1	-
7	423834.42	1289707.57	Картометрический метод	1	-
8	423810.19	1289738.66	Картометрический метод	1	-
9	423718.38	1289558.55	Картометрический метод	1	-
10	423605.29	1289323.99	Картометрический метод	1	-
11	423575.62	1289340.04	Картометрический метод	1	-
12	423529.89	1289266.04	Картометрический метод	1	-
13	423556.07	1289253.48	Картометрический метод	1	-
14	423529.54	1289208.10	Картометрический метод	1	-
15	423489.05	1289158.18	Картометрический метод	1	-
16	423454.85	1289130.26	Картометрический метод	1	-
17	423415.06	1289061.85	Картометрический метод	1	-
18	423413.66	1289026.94	Картометрический метод	1	-
19	423431.81	1288997.27	Картометрический метод	1	-
20	423432.86	1288986.10	Картометрический метод	1	-
21	423227.26	1288644.38	Картометрический метод	1	-
22	423300.56	1288574.56	Картометрический метод	1	-
23	423323.60	1288568.28	Картометрический метод	1	-
24	423337.57	1288571.77	Картометрический метод	1	-

25	423358.51	1288596.90	Картометрический метод	1	-
26	423409.82	1288681.37	Картометрический метод	1	-
27	423498.13	1288804.59	Картометрический метод	1	-
28	423549.44	1288900.58	Картометрический метод	1	-
29	423585.04	1288976.68	Картометрический метод	1	-
30	423633.21	1289036.36	Картометрический метод	1	-
31	423656.25	1289075.81	Картометрический метод	1	-
32	423663.93	1289091.86	Картометрический метод	1	-
1	423672.45	1289104.27	Картометрический метод	1	-
Часть 2					
33	423751.89	1290031.52	Картометрический метод	1	-
34	423747.71	1290031.25	Картометрический метод	1	-
35	423693.77	1290004.94	Картометрический метод	1	-
36	423568.25	1289906.07	Картометрический метод	1	-
37	423568.24	1289906.06	Картометрический метод	1	-
38	423500.05	1289854.20	Картометрический метод	1	-
39	423473.00	1289804.63	Картометрический метод	1	-
40	423370.55	1289547.91	Картометрический метод	1	-
41	423282.07	1289275.12	Картометрический метод	1	-
42	423263.39	1289198.85	Картометрический метод	1	-
43	423252.22	1289186.11	Картометрический метод	1	-
44	423233.02	1289179.30	Картометрический метод	1	-
45	423217.32	1289137.94	Картометрический метод	1	-
46	423185.73	1289025.37	Картометрический метод	1	-
47	423232.85	1288997.27	Картометрический метод	1	-
48	423263.56	1288985.92	Картометрический метод	1	-
49	423277.53	1288986.28	Картометрический метод	1	-

			метод		
50	423285.12	1288991.25	Картометрический метод	1	-
51	423317.84	1289052.07	Картометрический метод	1	-
52	423344.90	1289038.98	Картометрический метод	1	-
53	423400.22	1289135.50	Картометрический метод	1	-
54	423414.70	1289128.86	Картометрический метод	1	-
55	423422.38	1289141.43	Картометрический метод	1	-
56	423465.67	1289195.71	Картометрический метод	1	-
57	423480.50	1289229.56	Картометрический метод	1	-
58	423444.20	1289245.62	Картометрический метод	1	-
59	423462.88	1289286.99	Картометрический метод	1	-
60	423481.03	1289315.61	Картометрический метод	1	-
61	423514.01	1289336.03	Картометрический метод	1	-
62	423535.48	1289328.00	Картометрический метод	1	-
63	423599.18	1289466.22	Картометрический метод	1	-
64	423577.71	1289479.66	Картометрический метод	1	-
65	423630.60	1289614.05	Картометрический метод	1	-
66	423600.23	1289624.70	Картометрический метод	1	-
67	423595.34	1289637.79	Картометрический метод	1	-
68	423600.75	1289651.23	Картометрический метод	1	-
69	423628.50	1289666.24	Картометрический метод	1	-
70	423655.55	1289756.64	Картометрический метод	1	-
71	423663.06	1289777.23	Картометрический метод	1	-
72	423685.92	1289773.22	Картометрический метод	1	-
73	423715.07	1289842.68	Картометрический метод	1	-
74	423742.99	1289947.22	Картометрический метод	1	-

75	423755.03	1290019.13	Картометрический метод	1	-		
33	423751.89	1290031.52	Картометрический метод	1	-		
Раздел 3							
Сведения о местоположении измененных (уточненных) границ объекта							
1. Система координат -							
2. Сведения о характерных точках границ объекта							
Обозначение характерных точек границ	Существующие координаты, м		Измененные (уточненные) координаты, м		Метод определения координат характерной точки	Средняя квадратическая погрешность положения характерной точки (Mt), м	Описание обозначения точки на местности (при наличии)
	X	Y	X	Y			
1	2	3	4	5	6	7	8
-	-	-	-	-	-	-	-
3. Сведения о характерных точках части (частей) границы объекта							
Обозначение характерных точек части границы	Существующие координаты, м		Измененные (уточненные) координаты, м		Метод определения координат характерной точки	Средняя квадратическая погрешность положения характерной точки (Mt), м	Описание обозначения точки на местности (при наличии)
	X	Y	X	Y			
1	2	3	4	5	6	7	8
-	-	-	-	-	-	-	-
ТЕКСТОВОЕ ОПИСАНИЕ местоположения границ населенных пунктов, территориальных зон							
Прохождение границы			Описание прохождения границы				
от точки		до точки					
1		2	3				
-		-	-				

Приложение 7
к генеральному плану
сельского поселения Донской сельсовет
Задонского муниципального района
Липецкой области

ГРАФИЧЕСКОЕ ОПИСАНИЕ местоположения границ населенных пунктов, территориальных зон, особо охраняемых природных территорий, зон с особыми условиями использования территории поселок Донской Рудник (наименование объекта, местоположение границ которого описано (далее - объект))					
Раздел 1					
Сведения об объекте					
№ п/п	Характеристики объекта			Описание характеристик	
1	2			3	
1.	Местоположение объекта			Липецкая область, Задонский муниципальный район, сельское поселение Донской сельсовет, поселок Донской Рудник	
2.	Площадь объекта +/- величина погрешности определения площади (Р +/- Дельта Р)			688650 +/- 2700 м ²	
3.	Иные характеристики объекта			-	
Раздел 2					
Сведения о местоположении границ объекта					
1. Система координат МСК-48, зона 1					
2. Сведения о характерных точках границ объекта					
Обозначение характерных точек границ	Координаты, м		Метод определения координат характерной точки	Средняя квадратическая погрешность положения характерной точки (Mt), м	Описание обозначения точки на местности (при наличии)
	X	Y			
1	2	3	4	5	6
1	420484.40	1286404.91	Картометрический метод	1	-
2	420443.28	1286361.74	Картометрический метод	1	-
3	420439.78	1286371.58	Картометрический метод	1	-
4	420441.30	1286419.25	Картометрический метод	1	-

5	420422.78	1286419.38	Картометрический метод	1	-
6	420351.38	1286619.82	Картометрический метод	1	-
7	420185.92	1286572.69	Картометрический метод	1	-
8	420015.05	1286510.21	Картометрический метод	1	-
9	419843.22	1286455.18	Картометрический метод	1	-
10	419843.49	1286453.87	Картометрический метод	1	-
11	419859.33	1286381.63	Картометрический метод	1	-
12	419861.22	1286316.99	Картометрический метод	1	-
13	419860.50	1286306.72	Картометрический метод	1	-
14	419854.87	1286114.20	Картометрический метод	1	-
15	419852.13	1286099.02	Картометрический метод	1	-
16	419863.73	1285954.51	Картометрический метод	1	-
17	419828.23	1285934.86	Картометрический метод	1	-
18	419793.37	1285920.92	Картометрический метод	1	-
19	419777.52	1285901.91	Картометрический метод	1	-
20	419781.96	1285886.07	Картометрический метод	1	-
21	419794.00	1285876.56	Картометрический метод	1	-
22	419816.18	1285871.49	Картометрический метод	1	-
23	419856.12	1285870.23	Картометрический метод	1	-
24	419907.46	1285866.43	Картометрический метод	1	-
25	419983.52	1285860.09	Картометрический метод	1	-
26	420059.58	1285856.93	Картометрический метод	1	-
27	420157.19	1285850.59	Картометрический метод	1	-
28	420261.15	1285856.73	Картометрический метод	1	-
29	420292.49	1285857.64	Картометрический метод	1	-
30	420292.88	1285851.94	Картометрический метод	1	-

31	420304.74	1285853.44	Картометрический метод	1	-
32	420304.46	1285857.99	Картометрический метод	1	-
33	420311.85	1285858.20	Картометрический метод	1	-
34	420376.36	1285853.21	Картометрический метод	1	-
35	420385.99	1285852.46	Картометрический метод	1	-
36	420394.29	1285852.33	Картометрический метод	1	-
37	420420.64	1285917.43	Картометрический метод	1	-
38	420436.00	1285947.80	Картометрический метод	1	-
39	420453.80	1285978.51	Картометрический метод	1	-
40	420526.49	1286076.07	Картометрический метод	1	-
41	420619.69	1286129.48	Картометрический метод	1	-
42	420658.44	1286140.30	Картометрический метод	1	-
43	420736.98	1286135.76	Картометрический метод	1	-
44	420831.57	1286125.29	Картометрический метод	1	-
45	420827.38	1286099.11	Картометрический метод	1	-
46	420825.40	1286049.04	Картометрический метод	1	-
47	420821.17	1285974.68	Картометрический метод	1	-
48	420815.51	1285931.21	Картометрический метод	1	-
49	421046.59	1285929.47	Картометрический метод	1	-
50	421064.74	1285989.16	Картометрический метод	1	-
51	421049.03	1286022.32	Картометрический метод	1	-
52	421021.80	1286050.94	Картометрический метод	1	-
53	420986.90	1286072.24	Картометрический метод	1	-
54	420955.83	1286095.97	Картометрический метод	1	-
55	420900.68	1286126.68	Картометрический метод	1	-
56	420931.05	1286142.74	Картометрический метод	1	-

57	421071.72	1286225.82	Картометрический метод	1	-
58	421183.06	1286295.63	Картометрический метод	1	-
59	421217.27	1286335.42	Картометрический метод	1	-
60	421218.67	1286388.82	Картометрический метод	1	-
61	421203.66	1286502.62	Картометрический метод	1	-
62	421188.30	1286576.97	Картометрический метод	1	-
63	421140.83	1286551.84	Картометрический метод	1	-
64	421049.03	1286538.57	Картометрический метод	1	-
65	420960.02	1286532.64	Картометрический метод	1	-
66	420776.42	1286476.79	Картометрический метод	1	-
67	420672.75	1286424.43	Картометрический метод	1	-
68	420562.45	1286383.59	Картометрический метод	1	-
69	420548.14	1286407.33	Картометрический метод	1	-
1	420484.40	1286404.91	Картометрический метод	1	-

3. Сведения о характерных точках части (частей) границы объекта

Обозначение характерных точек части границы	Координаты, м		Метод определения координат характерной точки	Средняя квадратическая погрешность положения характерной точки (Mt), м	Описание обозначения точки на местности (при наличии)
	X	Y			
1	2	3	4	5	6
-	-	-	-	-	-

Раздел 3

Сведения о местоположении измененных (уточненных) границ объекта

1. Система координат -

2. Сведения о характерных точках границ объекта

Обозначение характерных точек границ	Существующие координаты, м		Измененные (уточненные) координаты, м		Метод определения координат характерной точки	Средняя квадратическая погрешность положения характерной точки (Mt), м	Описание обозначения точки на местности (при наличии)
	X	Y	X	Y			
1	2	3	4	5	6	7	8

-	-	-	-	-	-	-	-
3. Сведения о характерных точках части (частей) границы объекта							
Обозначение характерных точек части границы	Существующие координаты, м		Измененные (уточненные) координаты, м		Метод определения координат характерной точки	Средняя квадратическая погрешность положения характерной точки (Mt), м	Описание обозначения точки на местности (при наличии)
	X	Y	X	Y			
1	2	3	4	5	6	7	8
-	-	-	-	-	-	-	-
ТЕКСТОВОЕ ОПИСАНИЕ местоположения границ населенных пунктов, территориальных зон							
Прохождение границы		Описание прохождения границы					
от точки	до точки						
1	2	3					
-	-	-					

Приложение 8
к генеральному плану
сельского поселения Донской сельсовет
Задонского муниципального района
Липецкой области

ГРАФИЧЕСКОЕ ОПИСАНИЕ местоположения границ населенных пунктов, территориальных зон, особо охраняемых природных территорий, зон с особыми условиями использования территории поселок Лукошкинский					
(наименование объекта, местоположение границ которого описано (далее - объект))					
Раздел 1					
Сведения об объекте					
№ п/п	Характеристики объекта			Описание характеристик	
1	2			3	
1.	Местоположение объекта			Липецкая область, Задонский муниципальный район, сельское поселение Донской сельсовет, поселок Лукошкинский	
2.	Площадь объекта +/- величина погрешности определения площади (Р +/- Дельта Р)			106743 +/- 418 м ²	
3.	Иные характеристики объекта			-	
Раздел 2					
Сведения о местоположении границ объекта					
1. Система координат МСК-48, зона 1					
2. Сведения о характерных точках границ объекта					
Обозначение характерных точек границ	Координаты, м		Метод определения координат характерной точки	Средняя квадратическая погрешность положения характерной точки (Mt), м	Описание обозначения точки на местности (при наличии)
	X	Y			
1	2	3	4	5	6
1	419344.90	1271934.30	Картометрический метод	1	-
2	419344.43	1271956.64	Картометрический метод	1	-
3	419343.59	1271987.68	Картометрический метод	1	-
4	419332.79	1271981.95	Картометрический метод	1	-

5	419308.49	1271973.09	Картометрический метод	1	-
6	419289.47	1271992.90	Картометрический метод	1	-
7	419299.67	1272007.96	Картометрический метод	1	-
8	419308.37	1272025.55	Картометрический метод	1	-
9	419310.53	1272045.71	Картометрический метод	1	-
10	419310.16	1272064.87	Картометрический метод	1	-
11	419316.94	1272095.59	Картометрический метод	1	-
12	419327.20	1272120.23	Картометрический метод	1	-
13	419341.59	1272147.37	Картометрический метод	1	-
14	419301.25	1272159.34	Картометрический метод	1	-
15	419337.19	1272285.76	Картометрический метод	1	-
16	419326.49	1272296.62	Картометрический метод	1	-
17	419344.89	1272357.58	Картометрический метод	1	-
18	419372.51	1272449.91	Картометрический метод	1	-
19	419393.62	1272512.65	Картометрический метод	1	-
20	419453.80	1272636.20	Картометрический метод	1	-
21	419475.70	1272682.76	Картометрический метод	1	-
22	419498.55	1272674.22	Картометрический метод	1	-
23	419551.31	1272783.81	Картометрический метод	1	-
24	419518.28	1272778.10	Картометрический метод	1	-
25	419478.27	1272762.24	Картометрический метод	1	-
26	419446.54	1272739.42	Картометрический метод	1	-
27	419400.22	1272695.05	Картометрический метод	1	-
28	419348.17	1272656.38	Картометрический метод	1	-
29	419334.07	1272640.73	Картометрический метод	1	-
30	419324.49	1272637.68	Картометрический метод	1	-

31	419317.71	1272634.83	Картометрический метод	1	-
32	419289.78	1272615.81	Картометрический метод	1	-
33	419263.74	1272604.40	Картометрический метод	1	-
34	419227.54	1272593.61	Картометрический метод	1	-
35	419202.79	1272573.96	Картометрический метод	1	-
36	419181.26	1272553.41	Картометрический метод	1	-
37	419141.96	1272543.26	Картометрический метод	1	-
38	419200.35	1272422.05	Картометрический метод	1	-
39	419209.60	1272348.40	Картометрический метод	1	-
40	419209.95	1272335.66	Картометрический метод	1	-
41	419212.50	1272317.97	Картометрический метод	1	-
42	419215.53	1272304.94	Картометрический метод	1	-
43	419207.15	1272296.74	Картометрический метод	1	-
44	419179.23	1272294.47	Картометрический метод	1	-
45	419185.86	1272230.07	Картометрический метод	1	-
46	419233.22	1272097.37	Картометрический метод	1	-
47	419253.48	1272086.36	Картометрический метод	1	-
48	419278.20	1272066.09	Картометрический метод	1	-
49	419301.97	1272052.72	Картометрический метод	1	-
50	419278.72	1271999.22	Картометрический метод	1	-
51	419223.71	1271941.94	Картометрический метод	1	-
52	419233.94	1271940.19	Картометрический метод	1	-
1	419344.90	1271934.30	Картометрический метод	1	-
3. Сведения о характерных точках части (частей) границы объекта					
Обозначение характерных точек части границы	Координаты, м		Метод определения координат характерной точки	Средняя квадратическая погрешность положения характерной точки (Mt), м	Описание обозначения точки на местности (при наличии)
	X	Y			

1	2	3	4	5	6		
-	-	-	-	-	-		
Раздел 3							
Сведения о местоположении измененных (уточненных) границ объекта							
1. Система координат -							
2. Сведения о характерных точках границ объекта							
Обозначение характерных точек границ	Существующие координаты, м		Измененные (уточненные) координаты, м		Метод определения координат характерной точки	Средняя квадратическая погрешность положения характерной точки (Mt), м	Описание обозначения точки на местности (при наличии)
	X	Y	X	Y			
1	2	3	4	5	6	7	8
-	-	-	-	-	-	-	-
3. Сведения о характерных точках части (частей) границы объекта							
Обозначение характерных точек части границы	Существующие координаты, м		Измененные (уточненные) координаты, м		Метод определения координат характерной точки	Средняя квадратическая погрешность положения характерной точки (Mt), м	Описание обозначения точки на местности (при наличии)
	X	Y	X	Y			
1	2	3	4	5	6	7	8
-	-	-	-	-	-	-	-
ТЕКСТОВОЕ ОПИСАНИЕ местоположения границ населенных пунктов, территориальных зон							
Прохождение границы		Описание прохождения границы					
от точки	до точки						
1	2	3					
-	-	-					

Приложение 9
к генеральному плану
сельского поселения Донской сельсовет
Задонского муниципального района
Липецкой области

ГРАФИЧЕСКОЕ ОПИСАНИЕ местоположения границ населенных пунктов, территориальных зон, особо охраняемых природных территорий, зон с особыми условиями использования территории село Донское (наименование объекта, местоположение границ которого описано (далее - объект))					
Раздел 1					
Сведения об объекте					
№ п/п	Характеристики объекта			Описание характеристик	
1	2			3	
1.	Местоположение объекта			Липецкая область, Задонский муниципальный район, сельское поселение Донской сельсовет, село Донское	
2.	Площадь объекта +/- величина погрешности определения площади (P +/- Дельта P)			8129352 +/- 31879 м ²	
3.	Иные характеристики объекта			-	
Раздел 2					
Сведения о местоположении границ объекта					
1. Система координат -					
2. Сведения о характерных точках границ объекта					
Обозначение характерных точек границ	Координаты, м		Метод определения координат характерной точки	Средняя квадратическая погрешность положения характерной точки (Mt), м	Описание обозначения точки на местности (при наличии)
	X	Y			
1	2	3	4	5	6
-	-	-	-	-	-
3. Сведения о характерных точках части (частей) границы объекта					
Обозначение характерных точек части границы	Координаты, м		Метод определения координат характерной точки	Средняя квадратическая погрешность положения характерной точки (Mt), м	Описание обозначения точки на местности (при наличии)
	X	Y			

1	2	3	4	5	6		
-	-	-	-	-	-		
Раздел 3							
Сведения о местоположении измененных (уточненных) границ объекта							
1. Система координат МСК-48, зона 1							
2. Сведения о характерных точках границ объекта							
Обозначение характерных точек границ	Существующие координаты, м		Измененные (уточненные) координаты, м		Метод определения координат характерной точки	Средняя квадратич еская погрешнос ть положения характерн ой точки (Mt), м	Описание обозначения точки на местности (при наличии)
	X	Y	X	Y			
1	2	3	4	5	6	7	8
1	418205.10	1282379.03	418758.43	1286171.14	Картометрический метод	1	-
2	418293.20	1282319.45	418718.20	1286166.71	Картометрический метод	1	-
3	418259.51	1282273.26	418695.06	1286165.36	Картометрический метод	1	-
4	418248.94	1282259.98	418698.73	1286088.18	Картометрический метод	1	-
5	418038.45	1281980.86	418702.61	1286023.25	Картометрический метод	1	-
6	417999.16	1281914.95	418702.52	1286014.67	Картометрический метод	1	-
7	417977.61	1281881.99	418701.89	1285957.63	Картометрический метод	1	-
8	417951.08	1281865.74	418702.56	1285944.17	Картометрический метод	1	-
9	417930.83	1281863.49	418690.70	1285937.08	Картометрический метод	1	-
10	417928.03	1281855.26	418665.28	1285935.78	Картометрический метод	1	-
11	417902.16	1281776.14	418596.03	1285932.28	Картометрический метод	1	-
12	417891.40	1281749.53	418589.04	1285742.80	Картометрический метод	1	-
13	417885.09	1281724.18	418528.19	1285739.00	Картометрический метод	1	-
14	417878.18	1281697.30	418544.40	1285658.33	Картометрический метод	1	-
15	417869.66	1281663.20	418554.80	1285606.55	Картометрический метод	1	-
16	417867.44	1281634.19	418556.13	1285599.17	Картометрический метод	1	-

17	417870.56	1281614.78	418576.02	1285488.58	Картометрический метод	1	-
18	417878.45	1281590.28	418579.51	1285477.91	Картометрический метод	1	-
19	417889.57	1281574.86	418582.68	1285398.06	Картометрический метод	1	-
20	417914.29	1281562.82	418601.69	1285333.43	Картометрический метод	1	-
21	417953.59	1281563.46	418653.39	1285207.61	Картометрический метод	1	-
22	417990.18	1281555.31	418675.20	1285175.63	Картометрический метод	1	-
23	417994.31	1281549.73	418680.27	1285162.96	Картометрический метод	1	-
24	417989.02	1281509.38	418564.91	1285139.51	Картометрический метод	1	-
25	417994.18	1281461.22	418532.66	1285140.28	Картометрический метод	1	-
26	417999.38	1281393.42	418525.89	1285160.39	Картометрический метод	1	-
27	418007.45	1281344.83	418524.93	1285161.16	Картометрический метод	1	-
28	418004.17	1281234.20	418492.04	1285187.47	Картометрический метод	1	-
29	417997.09	1281100.03	418450.72	1285282.53	Картометрический метод	1	-
30	417877.65	1281108.08	418422.76	1285363.70	Картометрический метод	1	-
31	417830.76	1281144.85	418394.43	1285385.48	Картометрический метод	1	-
32	417790.95	1281182.89	418349.76	1285400.38	Картометрический метод	1	-
33	417805.53	1281281.98	418342.50	1285356.80	Картометрический метод	1	-
34	417805.10	1281320.02	418311.63	1285343.54	Картометрический метод	1	-
35	417782.10	1281337.72	418306.54	1285315.21	Картометрический метод	1	-
36	417690.97	1281281.09	418298.20	1285281.80	Картометрический метод	1	-
37	417630.83	1281232.45	418307.27	1285248.02	Картометрический метод	1	-
38	417493.56	1281178.00	418332.33	1285227.32	Картометрический метод	1	-
39	417447.05	1281165.96	418336.69	1285157.96	Картометрический метод	1	-
40	417447.00	1281165.93	418493.57	1285153.24	Картометрический метод	1	-
41	417377.04	1281147.82	418515.48	1285157.79	Картометрический метод	1	-
42	417293.63	1281137.48	418515.74	1285156.40	Картометрический метод	1	-

43	417146.64	1281149.15	418518.73	1285140.62	Картометрический метод	1	-
44	417112.97	1281102.78	418512.30	1285140.77	Картометрический метод	1	-
45	417104.59	1281046.92	418514.56	1285133.83	Картометрический метод	1	-
46	417101.05	1281047.52	418530.04	1285086.28	Картометрический метод	1	-
47	417086.33	1280945.18	418519.26	1285027.97	Картометрический метод	1	-
48	417088.29	1280944.80	418530.67	1284970.94	Картометрический метод	1	-
49	417079.94	1280893.79	418558.56	1284964.60	Картометрический метод	1	-
50	417086.92	1280764.24	418657.53	1284966.78	Картометрический метод	1	-
51	417087.57	1280653.07	418687.76	1284890.38	Картометрический метод	1	-
52	417095.19	1280624.14	418785.47	1284947.87	Картометрический метод	1	-
53	417102.86	1280595.21	418814.63	1284964.87	Картометрический метод	1	-
54	417146.67	1280494.41	418841.19	1284916.92	Картометрический метод	1	-
55	417149.61	1280488.15	418857.19	1284927.95	Картометрический метод	1	-
56	417229.64	1280391.06	418866.42	1284934.11	Картометрический метод	1	-
57	417182.74	1280377.12	418883.08	1284937.37	Картометрический метод	1	-
58	417119.98	1280363.07	418903.37	1284948.77	Картометрический метод	1	-
59	417009.59	1280711.15	418910.07	1284953.66	Картометрический метод	1	-
60	416826.29	1280690.54	418917.31	1284956.38	Картометрический метод	1	-
61	416608.67	1280662.69	418939.23	1284971.41	Картометрический метод	1	-
62	416794.64	1280171.14	418954.81	1284991.66	Картометрический метод	1	-
63	416644.41	1280077.74	418970.19	1285038.95	Картометрический метод	1	-
64	416654.73	1280282.10	418976.65	1285030.59	Картометрический метод	1	-
65	416599.04	1280393.86	418988.24	1285016.47	Картометрический метод	1	-
66	416574.57	1280443.03	419002.71	1284995.84	Картометрический метод	1	-
67	416552.58	1280487.23	419011.40	1284977.74	Картометрический метод	1	-
68	415813.49	1280147.00	419019.37	1284956.02	Картометрический метод	1	-

69	415822.31	1280094.28	419024.43	1284933.94	Картометрический метод	1	-
70	415831.12	1280041.57	419030.23	1284910.41	Картометрический метод	1	-
71	415866.79	1279822.95	419033.85	1284888.69	Картометрический метод	1	-
72	415983.59	1279804.42	419025.63	1284884.65	Картометрический метод	1	-
73	415994.57	1279799.80	418984.23	1284873.01	Картометрический метод	1	-
74	416002.17	1279790.61	418953.53	1284870.83	Картометрический метод	1	-
75	416021.34	1279751.68	418934.43	1284868.56	Картометрический метод	1	-
76	416062.82	1279764.24	418921.56	1284867.75	Картометрический метод	1	-
77	416190.00	1279818.87	418889.68	1284843.49	Картометрический метод	1	-
78	416487.35	1279963.97	418880.32	1284826.00	Картометрический метод	1	-
79	416631.89	1280042.45	418873.79	1284813.81	Картометрический метод	1	-
80	416974.47	1280243.97	418867.00	1284794.66	Картометрический метод	1	-
81	417153.37	1280355.02	418869.88	1284781.06	Картометрический метод	1	-
82	417193.93	1280368.95	418868.97	1284765.25	Картометрический метод	1	-
83	417213.38	1280375.62	418868.06	1284749.48	Картометрический метод	1	-
84	417238.64	1280378.06	418873.10	1284749.30	Картометрический метод	1	-
85	417400.29	1280364.63	418873.52	1284722.55	Картометрический метод	1	-
86	417439.94	1280360.97	418860.88	1284700.99	Картометрический метод	1	-
87	417730.02	1280329.54	418851.93	1284697.18	Картометрический метод	1	-
88	417760.18	1280345.80	418839.82	1284692.02	Картометрический метод	1	-
89	417847.21	1280390.03	418817.53	1284692.05	Картометрический метод	1	-
90	417898.28	1280422.44	418799.23	1284692.07	Картометрический метод	1	-
91	417951.77	1280456.45	418754.39	1284692.12	Картометрический метод	1	-
92	417997.15	1280487.54	418729.34	1284692.22	Картометрический метод	1	-
93	418030.46	1280515.92	418716.43	1284692.27	Картометрический метод	1	-
94	417979.38	1280442.86	418678.53	1284692.42	Картометрический метод	1	-

95	417876.86	1280397.77	418488.21	1284698.11	Картометрический метод	1	-
96	417866.90	1280369.47	418327.45	1284705.97	Картометрический метод	1	-
97	417946.27	1280302.47	418215.62	1284714.91	Картометрический метод	1	-
98	418184.19	1280302.85	418109.66	1284713.85	Картометрический метод	1	-
99	418217.72	1280342.77	418079.06	1284713.83	Картометрический метод	1	-
100	418290.66	1280508.81	417998.85	1284715.54	Картометрический метод	1	-
101	418313.78	1280695.83	417953.31	1284719.33	Картометрический метод	1	-
102	418312.63	1280746.86	417958.74	1284731.04	Картометрический метод	1	-
103	418262.79	1280777.68	417914.21	1284745.70	Картометрический метод	1	-
104	418275.86	1280809.60	417855.48	1284745.80	Картометрический метод	1	-
105	418285.09	1280803.44	417720.13	1284768.79	Картометрический метод	1	-
106	418313.32	1280861.59	417684.37	1284768.79	Картометрический метод	1	-
107	418288.58	1280872.67	417666.50	1284762.40	Картометрический метод	1	-
108	418287.16	1280874.76	417620.97	1284767.23	Картометрический метод	1	-
109	418304.01	1280910.35	417599.07	1284770.80	Картометрический метод	1	-
110	418315.54	1280962.05	417541.40	1284794.75	Картометрический метод	1	-
111	418312.76	1280998.24	417464.91	1284817.25	Картометрический метод	1	-
112	418314.81	1281023.01	417426.76	1284817.25	Картометрический метод	1	-
113	418300.60	1281033.70	417421.42	1284818.81	Картометрический метод	1	-
114	418297.99	1281044.73	417421.21	1284817.51	Картометрический метод	1	-
115	418304.70	1281120.66	417404.30	1284715.51	Картометрический метод	1	-
116	418316.60	1281227.80	417397.89	1284701.19	Картометрический метод	1	-
117	418310.58	1281233.55	417394.03	1284692.56	Картометрический метод	1	-
118	418320.33	1281329.67	417393.52	1284691.43	Картометрический метод	1	-
119	418369.06	1281318.15	417396.58	1284659.17	Картометрический метод	1	-
120	418383.59	1281383.54	417408.73	1284645.80	Картометрический метод	1	-

121	418378.36	1281392.13	417443.59	1284634.40	Картометрический метод	1	-
122	418353.11	1281399.66	417468.94	1284617.29	Картометрический метод	1	-
123	418352.67	1281431.11	417475.91	1284599.55	Картометрический метод	1	-
124	418346.47	1281441.74	417524.72	1284586.24	Картометрический метод	1	-
125	418350.01	1281469.65	417560.21	1284556.46	Картометрический метод	1	-
126	418382.76	1281472.87	417576.69	1284519.70	Картометрический метод	1	-
127	418396.21	1281490.56	417596.34	1284512.73	Картометрический метод	1	-
128	418353.95	1281523.73	417693.32	1284505.77	Картометрический метод	1	-
129	418354.15	1281527.69	417718.04	1284502.60	Картометрический метод	1	-
130	418371.99	1281570.92	417733.40	1284479.25	Картометрический метод	1	-
131	418443.60	1281538.77	417746.55	1284427.19	Картометрический метод	1	-
132	418479.21	1281615.11	417752.23	1284426.89	Картометрический метод	1	-
133	418495.03	1281651.67	417811.67	1284423.72	Картометрический метод	1	-
134	418519.64	1281693.97	417841.63	1284422.12	Картометрический метод	1	-
135	418480.81	1281727.03	417884.10	1284426.56	Картометрический метод	1	-
136	418469.69	1281739.81	417925.30	1284418.96	Картометрический метод	1	-
137	418474.81	1281748.89	418034.42	1284419.43	Картометрический метод	1	-
138	418492.54	1281777.46	418070.03	1284419.58	Картометрический метод	1	-
139	418536.12	1281838.90	418072.35	1284419.59	Картометрический метод	1	-
140	418568.17	1281881.69	418185.81	1284417.06	Картометрический метод	1	-
141	418608.15	1281929.23	418229.54	1284412.63	Картометрический метод	1	-
142	418621.70	1281922.16	418262.74	1284403.34	Картометрический метод	1	-
143	418676.43	1281980.11	418264.74	1284402.78	Картометрический метод	1	-
144	418736.66	1282040.92	418306.96	1284382.49	Картометрический метод	1	-
145	418787.62	1282098.28	418349.97	1284383.48	Картометрический метод	1	-
146	418768.13	1282116.08	418401.96	1284396.00	Картометрический метод	1	-

147	418789.05	1282136.36	418410.19	1284396.79	Картометрический метод	1	-
148	418809.12	1282151.85	418416.57	1284380.75	Картометрический метод	1	-
149	418827.72	1282176.92	418449.49	1284380.32	Картометрический метод	1	-
150	418856.88	1282204.17	418467.87	1284368.91	Картометрический метод	1	-
151	418891.39	1282232.97	418489.42	1284358.77	Картометрический метод	1	-
152	418937.13	1282288.44	418530.98	1284351.54	Картометрический метод	1	-
153	418951.96	1282316.34	418529.95	1284328.69	Картометрический метод	1	-
154	418989.72	1282357.72	418529.07	1284309.98	Картометрический метод	1	-
155	419026.21	1282385.24	418505.89	1284294.77	Картометрический метод	1	-
156	419079.91	1282412.94	418471.66	1284261.82	Картометрический метод	1	-
157	419153.36	1282465.91	418442.50	1284243.44	Картометрический метод	1	-
158	419198.54	1282493.79	418407.64	1284241.53	Картометрический метод	1	-
159	419227.07	1282516.61	418350.60	1284247.24	Картометрический метод	1	-
160	419241.69	1282530.96	418320.95	1284252.12	Картометрический метод	1	-
161	419253.80	1282548.34	418304.16	1284254.89	Картометрический метод	1	-
162	419260.77	1282561.02	418304.09	1284255.72	Картометрический метод	1	-
163	419260.65	1282570.83	418300.75	1284255.45	Картометрический метод	1	-
164	419248.20	1282589.04	418289.11	1284257.37	Картометрический метод	1	-
165	419284.02	1282618.54	418240.40	1284257.87	Картометрический метод	1	-
166	419343.55	1282670.17	418227.63	1284258.00	Картометрический метод	1	-
167	419400.97	1282714.94	418195.83	1284253.66	Картометрический метод	1	-
168	419560.59	1282845.59	418139.52	1284245.96	Картометрический метод	1	-
169	419683.21	1282937.50	418124.83	1284242.74	Картометрический метод	1	-
170	419824.38	1283000.07	418041.28	1284224.41	Картометрический метод	1	-
171	419902.34	1283010.84	417949.37	1284199.06	Картометрический метод	1	-
172	419967.44	1283017.72	417977.26	1284250.39	Картометрический метод	1	-

173	420009.18	1283023.69	417912.62	1284353.05	Картометрический метод	1	-
174	420074.83	1283029.23	417799.79	1284356.85	Картометрический метод	1	-
175	420233.30	1283008.14	417796.61	1284202.86	Картометрический метод	1	-
176	420349.20	1282986.96	417765.55	1284147.09	Картометрический метод	1	-
177	420504.12	1282966.15	417768.47	1284129.14	Картометрический метод	1	-
178	420572.32	1282971.76	417935.04	1283810.97	Картометрический метод	1	-
179	420634.16	1282962.88	417977.98	1283736.80	Картометрический метод	1	-
180	420701.79	1282951.12	418015.61	1283701.98	Картометрический метод	1	-
181	420834.08	1282917.54	418150.35	1283417.15	Картометрический метод	1	-
182	420813.08	1282879.78	418195.72	1283304.05	Картометрический метод	1	-
183	420800.22	1282856.06	418301.49	1283276.13	Картометрический метод	1	-
184	420825.03	1282837.32	418375.12	1283240.85	Картометрический метод	1	-
185	420869.39	1282807.08	418540.44	1283113.26	Картометрический метод	1	-
186	420893.12	1282791.97	418550.82	1283101.51	Картометрический метод	1	-
187	420913.48	1282778.75	418560.81	1283075.22	Картометрический метод	1	-
188	420934.61	1282766.13	418570.74	1283045.71	Картометрический метод	1	-
189	420954.14	1282753.68	418681.00	1283078.13	Картометрический метод	1	-
190	420969.54	1282743.90	418716.00	1283088.87	Картометрический метод	1	-
191	420982.94	1282736.03	418756.00	1283101.05	Картометрический метод	1	-
192	420993.17	1282729.51	418757.00	1283097.72	Картометрический метод	1	-
193	421002.87	1282724.08	418805.00	1283113.32	Картометрический метод	1	-
194	421011.74	1282717.29	418803.00	1283116.63	Картометрический метод	1	-
195	421020.98	1282711.32	418855.00	1283135.55	Картометрический метод	1	-
196	421043.52	1282695.57	418856.00	1283133.18	Картометрический метод	1	-
197	421062.79	1282683.72	419091.00	1283208.46	Картометрический метод	1	-
198	421069.05	1282693.21	419215.00	1283227.23	Картометрический метод	1	-

199	421077.02	1282716.39	419452.00	1283240.05	Картометрический метод	1	-
200	421107.89	1282787.37	419452.00	1283226.05	Картометрический метод	1	-
201	421148.28	1282766.36	419216.00	1283213.24	Картометрический метод	1	-
202	421160.96	1282802.48	419094.00	1283194.76	Картометрический метод	1	-
203	421184.65	1282843.04	419070.34	1283187.16	Картометрический метод	1	-
204	421171.10	1282858.70	419063.95	1283186.21	Картометрический метод	1	-
205	421167.30	1282885.68	419053.92	1283184.45	Картометрический метод	1	-
206	421170.02	1282934.93	419054.36	1283182.02	Картометрический метод	1	-
207	421175.05	1282988.63	418861.00	1283119.88	Картометрический метод	1	-
208	421175.74	1283018.04	418861.00	1283117.51	Картометрический метод	1	-
209	421166.76	1283045.37	418810.00	1283098.67	Картометрический метод	1	-
210	421151.19	1283057.70	418808.00	1283101.98	Картометрический метод	1	-
211	421083.66	1283108.57	418760.00	1283086.27	Картометрический метод	1	-
212	421055.76	1283133.73	418761.00	1283082.93	Картометрический метод	1	-
213	421027.51	1283152.01	418722.00	1283070.69	Картометрический метод	1	-
214	421006.09	1283156.70	418686.00	1283059.93	Картометрический метод	1	-
215	420958.25	1283177.08	418575.00	1283027.15	Картометрический метод	1	-
216	420920.85	1283189.48	418484.00	1283004.55	Картометрический метод	1	-
217	420897.04	1283193.83	418478.60	1283002.88	Картометрический метод	1	-
218	420884.64	1283273.86	418521.29	1282897.54	Картометрический метод	1	-
219	420872.77	1283347.19	418541.99	1282846.79	Картометрический метод	1	-
220	420861.99	1283415.17	418543.35	1282843.45	Картометрический метод	1	-
221	420848.02	1283448.77	418546.82	1282824.30	Картометрический метод	1	-
222	420761.10	1283562.20	418541.84	1282816.41	Картометрический метод	1	-
223	420755.45	1283571.52	418535.44	1282808.09	Картометрический метод	1	-
224	420716.13	1283624.33	418527.82	1282815.26	Картометрический метод	1	-

225	420663.14	1283701.43	418515.59	1282826.51	Картометрический метод	1	-
226	420633.92	1283763.85	418486.17	1282853.52	Картометрический метод	1	-
227	420612.39	1283861.76	418458.34	1282879.06	Картометрический метод	1	-
228	420612.91	1283905.94	418452.58	1282884.35	Картометрический метод	1	-
229	420602.16	1284004.45	418409.51	1282866.27	Картометрический метод	1	-
230	420597.02	1284039.18	418379.76	1282869.04	Картометрический метод	1	-
231	420606.04	1284177.11	418312.20	1282805.19	Картометрический метод	1	-
232	420611.25	1284195.17	418235.40	1282726.38	Картометрический метод	1	-
233	420623.84	1284223.19	418298.91	1282673.73	Картометрический метод	1	-
234	420640.05	1284244.15	418258.07	1282622.62	Картометрический метод	1	-
235	420667.04	1284276.56	418135.74	1282466.50	Картометрический метод	1	-
236	420660.17	1284286.79	418056.37	1282365.08	Картометрический метод	1	-
237	420663.89	1284345.07	418087.45	1282332.67	Картометрический метод	1	-
238	420673.46	1284377.60	418108.61	1282341.01	Картометрический метод	1	-
239	420673.46	1284404.39	418114.96	1282334.30	Картометрический метод	1	-
240	420652.41	1284435.00	418128.04	1282348.66	Картометрический метод	1	-
241	420580.18	1284464.66	418205.10	1282379.03	Картометрический метод	1	-
242	420494.75	1284459.68	418293.20	1282319.45	Картометрический метод	1	-
243	420477.93	1284470.36	418259.51	1282273.26	Картометрический метод	1	-
244	420453.55	1284488.91	418248.94	1282259.98	Картометрический метод	1	-
245	420438.37	1284499.08	418038.45	1281980.86	Картометрический метод	1	-
246	420429.82	1284506.38	417999.16	1281914.95	Картометрический метод	1	-
247	420395.52	1284510.38	417977.61	1281881.99	Картометрический метод	1	-
248	420380.78	1284503.69	417951.08	1281865.74	Картометрический метод	1	-
249	420357.78	1284484.17	417930.83	1281863.49	Картометрический метод	1	-
250	420330.88	1284451.98	417928.03	1281855.26	Картометрический метод	1	-

251	420299.62	1284431.25	417902.16	1281776.14	Картометрический метод	1	-
252	420254.41	1284413.16	417891.40	1281749.53	Картометрический метод	1	-
253	420212.18	1284405.35	417885.09	1281724.18	Картометрический метод	1	-
254	420137.98	1284380.98	417878.18	1281697.30	Картометрический метод	1	-
255	420094.54	1284344.46	417869.66	1281663.20	Картометрический метод	1	-
256	419940.74	1284218.45	417867.44	1281634.19	Картометрический метод	1	-
257	419865.40	1284210.21	417870.56	1281614.78	Картометрический метод	1	-
258	419815.61	1284318.04	417878.45	1281590.28	Картометрический метод	1	-
259	419729.73	1284422.16	417889.57	1281574.86	Картометрический метод	1	-
260	419722.89	1284435.50	417914.29	1281562.82	Картометрический метод	1	-
261	419716.56	1284480.49	417959.41	1281563.40	Картометрический метод	1	-
262	419747.50	1284529.19	417963.98	1281563.32	Картометрический метод	1	-
263	419789.23	1284563.88	417973.07	1281560.28	Картометрический метод	1	-
264	419829.09	1284609.83	417990.18	1281555.31	Картометрический метод	1	-
265	419833.77	1284650.62	417994.31	1281549.73	Картометрический метод	1	-
266	419829.09	1284685.79	417989.02	1281509.38	Картометрический метод	1	-
267	419777.98	1284717.20	417994.18	1281461.22	Картометрический метод	1	-
268	419750.32	1284734.08	417999.38	1281393.42	Картометрический метод	1	-
269	419713.28	1284753.30	418007.45	1281344.83	Картометрический метод	1	-
270	419619.97	1284791.75	418004.17	1281234.20	Картометрический метод	1	-
271	419604.97	1284789.40	417997.09	1281100.03	Картометрический метод	1	-
272	419578.68	1284747.65	417877.65	1281108.08	Картометрический метод	1	-
273	419565.45	1284761.32	417830.76	1281144.85	Картометрический метод	1	-
274	419526.42	1284802.77	417790.95	1281182.89	Картометрический метод	1	-
275	419475.45	1284846.31	417805.53	1281281.98	Картометрический метод	1	-
276	419433.71	1284889.49	417805.10	1281320.02	Картометрический метод	1	-

277	419384.72	1284920.73	417782.10	1281337.72	Картометрический метод	1	-
278	419373.58	1284928.42	417690.97	1281281.09	Картометрический метод	1	-
279	419366.04	1284948.36	417630.83	1281232.45	Картометрический метод	1	-
280	419362.91	1284980.21	417493.56	1281178.00	Картометрический метод	1	-
281	419350.69	1284996.95	417447.05	1281165.96	Картометрический метод	1	-
282	419305.86	1285010.53	417447.00	1281165.93	Картометрический метод	1	-
283	419223.20	1285051.35	417377.04	1281147.82	Картометрический метод	1	-
284	419172.87	1285103.40	417293.63	1281137.48	Картометрический метод	1	-
285	419136.00	1285152.92	417146.64	1281149.15	Картометрический метод	1	-
286	419105.63	1285133.08	417112.97	1281102.78	Картометрический метод	1	-
287	419084.41	1285113.99	417104.59	1281046.92	Картометрический метод	1	-
288	419065.43	1285095.01	417101.05	1281047.52	Картометрический метод	1	-
289	419036.63	1285059.18	417086.33	1280945.18	Картометрический метод	1	-
290	419020.46	1285026.86	417088.29	1280944.80	Картометрический метод	1	-
291	419018.36	1284999.45	417079.94	1280893.79	Картометрический метод	1	-
292	419019.73	1284986.43	417086.92	1280764.24	Картометрический метод	1	-
293	419012.88	1285007.60	417087.57	1280653.07	Картометрический метод	1	-
294	418990.77	1285033.12	417095.19	1280624.14	Картометрический метод	1	-
295	418973.76	1285054.48	417102.86	1280595.21	Картометрический метод	1	-
296	418957.70	1285068.88	417146.67	1280494.41	Картометрический метод	1	-
297	418995.29	1285085.66	417149.61	1280488.15	Картометрический метод	1	-
298	419022.51	1285101.82	417229.64	1280391.06	Картометрический метод	1	-
299	419031.88	1285119.67	417182.74	1280377.12	Картометрический метод	1	-
300	419017.24	1285133.49	417119.98	1280363.07	Картометрический метод	1	-
301	419052.34	1285175.01	417009.59	1280711.15	Картометрический метод	1	-
302	419101.87	1285216.65	416826.29	1280690.54	Картометрический метод	1	-

303	419090.91	1285239.56	416608.67	1280662.69	Картометрический метод	1	-
304	419057.23	1285290.80	416794.64	1280171.14	Картометрический метод	1	-
305	419018.58	1285342.13	416644.41	1280077.74	Картометрический метод	1	-
306	418988.34	1285365.03	416654.73	1280282.10	Картометрический метод	1	-
307	418962.00	1285392.01	416599.04	1280393.86	Картометрический метод	1	-
308	418943.16	1285409.30	416574.57	1280443.03	Картометрический метод	1	-
309	418927.49	1285425.33	416552.58	1280487.23	Картометрический метод	1	-
310	418916.08	1285438.63	415813.49	1280147.00	Картометрический метод	1	-
311	418904.04	1285467.15	415822.31	1280094.28	Картометрический метод	1	-
312	418885.31	1285491.33	415831.12	1280041.57	Картометрический метод	1	-
313	418861.13	1285524.00	415866.79	1279822.95	Картометрический метод	1	-
314	418831.89	1285593.17	415983.59	1279804.42	Картометрический метод	1	-
315	418831.13	1285626.06	415994.57	1279799.80	Картометрический метод	1	-
316	418828.60	1285639.82	416002.17	1279790.61	Картометрический метод	1	-
317	418814.05	1285643.32	416021.34	1279751.68	Картометрический метод	1	-
318	418805.15	1285666.76	416062.82	1279764.24	Картометрический метод	1	-
319	418814.12	1285668.78	416190.00	1279818.87	Картометрический метод	1	-
320	418826.06	1285676.74	416487.35	1279963.97	Картометрический метод	1	-
321	418837.65	1285693.76	416631.89	1280042.45	Картометрический метод	1	-
322	418853.34	1285721.78	416974.47	1280243.97	Картометрический метод	1	-
323	418877.81	1285773.59	417153.37	1280355.02	Картометрический метод	1	-
324	418886.87	1285812.25	417193.93	1280368.95	Картометрический метод	1	-
325	418889.50	1285851.18	417213.38	1280375.62	Картометрический метод	1	-
326	418883.70	1285890.29	417238.64	1280378.06	Картометрический метод	1	-
327	418870.84	1285919.07	417400.29	1280364.63	Картометрический метод	1	-
328	418864.05	1285940.71	417439.94	1280360.97	Картометрический метод	1	-

329	418853.74	1285979.09	417730.02	1280329.54	Картометрический метод	1	-
330	418836.98	1285982.35	417760.18	1280345.80	Картометрический метод	1	-
331	418817.42	1285984.08	417847.21	1280390.03	Картометрический метод	1	-
332	418803.85	1286026.26	417898.28	1280422.44	Картометрический метод	1	-
333	418801.21	1286041.19	417951.77	1280456.45	Картометрический метод	1	-
334	418758.43	1286171.14	417997.15	1280487.54	Картометрический метод	1	-
335	418718.20	1286166.71	418030.46	1280515.92	Картометрический метод	1	-
336	418695.06	1286165.36	417979.38	1280442.86	Картометрический метод	1	-
337	418698.73	1286088.18	417876.86	1280397.77	Картометрический метод	1	-
338	418702.61	1286023.25	417866.90	1280369.47	Картометрический метод	1	-
339	418702.52	1286014.67	417908.99	1280333.96	Картометрический метод	1	-
340	418701.89	1285957.63	417884.08	1280303.81	Картометрический метод	1	-
341	418702.56	1285944.17	417881.27	1280302.38	Картометрический метод	1	-
342	418690.70	1285937.08	417847.52	1280315.30	Картометрический метод	1	-
343	418665.28	1285935.78	417843.01	1280310.53	Картометрический метод	1	-
344	418596.03	1285932.28	417838.82	1280305.65	Картометрический метод	1	-
345	418589.04	1285742.80	417845.32	1280301.84	Картометрический метод	1	-
346	418528.19	1285739.00	417903.62	1280082.07	Картометрический метод	1	-
347	418544.40	1285658.33	417956.23	1279841.32	Картометрический метод	1	-
348	418554.80	1285606.55	418058.48	1279724.11	Картометрический метод	1	-
349	418556.13	1285599.17	418221.19	1279928.94	Картометрический метод	1	-
350	418576.02	1285488.58	418299.64	1280113.44	Картометрический метод	1	-
351	418579.51	1285477.91	418341.77	1280197.70	Картометрический метод	1	-
352	418582.68	1285398.06	418275.55	1280386.10	Картометрический метод	1	-
353	418601.69	1285333.43	418241.40	1280396.68	Картометрический метод	1	-
354	418653.39	1285207.61	418290.66	1280508.81	Картометрический метод	1	-

355	418675.20	1285175.63	418313.78	1280695.83	Картометрический метод	1	-
356	418680.27	1285162.96	418312.63	1280746.86	Картометрический метод	1	-
357	418564.91	1285139.51	418262.79	1280777.68	Картометрический метод	1	-
358	418532.66	1285140.28	418275.86	1280809.60	Картометрический метод	1	-
359	418525.89	1285160.39	418285.09	1280803.44	Картометрический метод	1	-
360	418524.93	1285161.16	418313.32	1280861.59	Картометрический метод	1	-
361	418492.04	1285187.47	418288.58	1280872.67	Картометрический метод	1	-
362	418427.45	1285264.56	418287.16	1280874.76	Картометрический метод	1	-
363	418411.83	1285340.09	418304.01	1280910.35	Картометрический метод	1	-
364	418352.73	1285377.16	418315.54	1280962.05	Картометрический метод	1	-
365	418314.43	1285301.02	418312.76	1280998.24	Картометрический метод	1	-
366	418302.94	1285272.40	418314.81	1281023.01	Картометрический метод	1	-
367	418326.20	1285164.50	418300.60	1281033.70	Картометрический метод	1	-
368	418464.43	1285161.43	418297.99	1281044.73	Картометрический метод	1	-
369	418515.48	1285157.79	418304.70	1281120.66	Картометрический метод	1	-
370	418515.74	1285156.40	418316.60	1281227.80	Картометрический метод	1	-
371	418518.73	1285140.62	418310.58	1281233.55	Картометрический метод	1	-
372	418512.30	1285140.77	418320.33	1281329.67	Картометрический метод	1	-
373	418514.56	1285133.83	418369.06	1281318.15	Картометрический метод	1	-
374	418530.04	1285086.28	418383.59	1281383.54	Картометрический метод	1	-
375	418519.26	1285027.97	418378.36	1281392.13	Картометрический метод	1	-
376	418530.67	1284970.94	418353.11	1281399.66	Картометрический метод	1	-
377	418558.56	1284964.60	418352.67	1281431.11	Картометрический метод	1	-
378	418657.53	1284966.78	418346.47	1281441.74	Картометрический метод	1	-
379	418687.76	1284890.38	418350.01	1281469.65	Картометрический метод	1	-
380	418785.47	1284947.87	418382.76	1281472.87	Картометрический метод	1	-

381	418814.63	1284964.87	418396.21	1281490.56	Картометрический метод	1	-
382	418841.19	1284916.92	418352.87	1281524.58	Картометрический метод	1	-
383	418857.19	1284927.95	418371.99	1281570.92	Картометрический метод	1	-
384	418866.42	1284934.11	418443.60	1281538.77	Картометрический метод	1	-
385	418883.08	1284937.37	418479.21	1281615.11	Картометрический метод	1	-
386	418903.37	1284948.77	418495.03	1281651.67	Картометрический метод	1	-
387	418910.07	1284953.66	418519.64	1281693.97	Картометрический метод	1	-
388	418917.31	1284956.38	418480.81	1281727.03	Картометрический метод	1	-
389	418939.23	1284971.41	418469.69	1281739.81	Картометрический метод	1	-
390	418954.81	1284991.66	418474.81	1281748.89	Картометрический метод	1	-
391	418970.19	1285038.95	418492.54	1281777.46	Картометрический метод	1	-
392	418976.65	1285030.59	418500.78	1281789.07	Картометрический метод	1	-
393	418988.24	1285016.47	418509.80	1281786.55	Картометрический метод	1	-
394	419002.71	1284995.84	418587.65	1281754.35	Картометрический метод	1	-
395	419011.40	1284977.74	418600.09	1281773.81	Картометрический метод	1	-
396	419019.37	1284956.02	418544.41	1281801.02	Картометрический метод	1	-
397	419024.43	1284933.94	418515.64	1281810.03	Картометрический метод	1	-
398	419030.23	1284910.41	418536.12	1281838.90	Картометрический метод	1	-
399	419033.85	1284888.69	418568.17	1281881.69	Картометрический метод	1	-
400	419025.63	1284884.65	418608.15	1281929.23	Картометрический метод	1	-
401	418984.23	1284873.01	418621.70	1281922.16	Картометрический метод	1	-
402	418953.53	1284870.83	418676.43	1281980.11	Картометрический метод	1	-
403	418934.43	1284868.56	418736.66	1282040.92	Картометрический метод	1	-
404	418921.56	1284867.75	418787.62	1282098.28	Картометрический метод	1	-
405	418889.68	1284843.49	418768.13	1282116.08	Картометрический метод	1	-
406	418880.32	1284826.00	418789.05	1282136.36	Картометрический метод	1	-

407	418873.79	1284813.81	418809.12	1282151.85	Картометрический метод	1	-
408	418867.00	1284794.66	418827.72	1282176.92	Картометрический метод	1	-
409	418869.88	1284781.06	418856.88	1282204.17	Картометрический метод	1	-
410	418868.97	1284765.25	418891.39	1282232.97	Картометрический метод	1	-
411	418868.06	1284749.48	418937.13	1282288.44	Картометрический метод	1	-
412	418873.10	1284749.30	418951.96	1282316.34	Картометрический метод	1	-
413	418873.52	1284722.55	418989.72	1282357.72	Картометрический метод	1	-
414	418860.88	1284700.99	419026.21	1282385.24	Картометрический метод	1	-
415	418851.93	1284697.18	419079.91	1282412.94	Картометрический метод	1	-
416	418839.82	1284692.02	419153.36	1282465.91	Картометрический метод	1	-
417	418817.53	1284692.05	419198.54	1282493.79	Картометрический метод	1	-
418	418799.23	1284692.07	419227.07	1282516.61	Картометрический метод	1	-
419	418754.39	1284692.12	419241.69	1282530.96	Картометрический метод	1	-
420	418729.34	1284692.22	419253.80	1282548.34	Картометрический метод	1	-
421	418716.43	1284692.27	419260.77	1282561.02	Картометрический метод	1	-
422	418678.53	1284692.42	419260.65	1282570.83	Картометрический метод	1	-
423	418488.21	1284698.11	419248.20	1282589.04	Картометрический метод	1	-
424	418327.45	1284705.97	419284.02	1282618.54	Картометрический метод	1	-
425	418215.62	1284714.91	419343.55	1282670.17	Картометрический метод	1	-
426	418109.66	1284713.85	419400.97	1282714.94	Картометрический метод	1	-
427	418079.06	1284713.83	419560.59	1282845.59	Картометрический метод	1	-
428	417998.85	1284715.54	419683.21	1282937.50	Картометрический метод	1	-
429	417953.31	1284719.33	419824.38	1283000.07	Картометрический метод	1	-
430	417958.74	1284731.04	419902.34	1283010.84	Картометрический метод	1	-
431	417914.21	1284745.70	419967.44	1283017.72	Картометрический метод	1	-
432	417855.48	1284745.80	420009.18	1283023.69	Картометрический метод	1	-

433	417720.13	1284768.79	420074.83	1283029.23	Картометрический метод	1	-
434	417684.37	1284768.79	420233.30	1283008.14	Картометрический метод	1	-
435	417666.50	1284762.40	420349.20	1282986.96	Картометрический метод	1	-
436	417620.97	1284767.23	420504.12	1282966.15	Картометрический метод	1	-
437	417599.07	1284770.80	420572.32	1282971.76	Картометрический метод	1	-
438	417541.40	1284794.75	420634.16	1282962.88	Картометрический метод	1	-
439	417464.91	1284817.25	420701.79	1282951.12	Картометрический метод	1	-
440	417426.76	1284817.25	420834.08	1282917.54	Картометрический метод	1	-
441	417421.42	1284818.81	420813.08	1282879.78	Картометрический метод	1	-
442	417421.21	1284817.51	420800.22	1282856.06	Картометрический метод	1	-
443	417404.30	1284715.51	420825.03	1282837.32	Картометрический метод	1	-
444	417397.89	1284701.19	420869.39	1282807.08	Картометрический метод	1	-
445	417394.03	1284692.56	420893.12	1282791.97	Картометрический метод	1	-
446	417393.52	1284691.43	420913.48	1282778.75	Картометрический метод	1	-
447	417396.58	1284659.17	420934.61	1282766.13	Картометрический метод	1	-
448	417408.73	1284645.80	420954.14	1282753.68	Картометрический метод	1	-
449	417443.59	1284634.40	420969.54	1282743.90	Картометрический метод	1	-
450	417468.94	1284617.29	420982.94	1282736.03	Картометрический метод	1	-
451	417475.91	1284599.55	420993.17	1282729.51	Картометрический метод	1	-
452	417524.72	1284586.24	421002.87	1282724.08	Картометрический метод	1	-
453	417560.21	1284556.46	421011.74	1282717.29	Картометрический метод	1	-
454	417576.69	1284519.70	421020.98	1282711.32	Картометрический метод	1	-
455	417596.34	1284512.73	421043.52	1282695.57	Картометрический метод	1	-
456	417693.32	1284505.77	421062.79	1282683.72	Картометрический метод	1	-
457	417718.04	1284502.60	421069.05	1282693.21	Картометрический метод	1	-
458	417733.40	1284479.25	421077.02	1282716.39	Картометрический метод	1	-

459	417746.55	1284427.19	421107.89	1282787.37	Картометрический метод	1	-
460	417752.23	1284426.89	421148.28	1282766.36	Картометрический метод	1	-
461	417811.67	1284423.72	421160.96	1282802.48	Картометрический метод	1	-
462	417841.63	1284422.12	421184.65	1282843.04	Картометрический метод	1	-
463	417884.10	1284426.56	421171.10	1282858.70	Картометрический метод	1	-
464	417925.30	1284418.96	421167.30	1282885.68	Картометрический метод	1	-
465	418034.42	1284419.43	421170.02	1282934.93	Картометрический метод	1	-
466	418070.03	1284419.58	421175.05	1282988.63	Картометрический метод	1	-
467	418072.35	1284419.59	421175.74	1283018.04	Картометрический метод	1	-
468	418185.81	1284417.06	421166.76	1283045.37	Картометрический метод	1	-
469	418229.54	1284412.63	421151.19	1283057.70	Картометрический метод	1	-
470	418262.74	1284403.34	421083.66	1283108.57	Картометрический метод	1	-
471	418264.74	1284402.78	421055.76	1283133.73	Картометрический метод	1	-
472	418306.96	1284382.49	421027.51	1283152.01	Картометрический метод	1	-
473	418349.97	1284383.48	421006.09	1283156.70	Картометрический метод	1	-
474	418401.96	1284396.00	420958.25	1283177.08	Картометрический метод	1	-
475	418410.19	1284396.79	420920.85	1283189.48	Картометрический метод	1	-
476	418416.57	1284380.75	420897.04	1283193.83	Картометрический метод	1	-
477	418449.49	1284380.32	420884.64	1283273.86	Картометрический метод	1	-
478	418467.87	1284368.91	420872.77	1283347.19	Картометрический метод	1	-
479	418489.42	1284358.77	420861.99	1283415.17	Картометрический метод	1	-
480	418530.98	1284351.54	420848.02	1283448.77	Картометрический метод	1	-
481	418529.95	1284328.69	420761.10	1283562.20	Картометрический метод	1	-
482	418529.07	1284309.98	420755.45	1283571.52	Картометрический метод	1	-
483	418505.89	1284294.77	420716.13	1283624.33	Картометрический метод	1	-
484	418471.66	1284261.82	420663.14	1283701.43	Картометрический метод	1	-

485	418442.50	1284243.44	420633.92	1283763.85	Картометрический метод	1	-
486	418407.64	1284241.53	420612.39	1283861.76	Картометрический метод	1	-
487	418350.60	1284247.24	420612.91	1283905.94	Картометрический метод	1	-
488	418320.95	1284252.12	420602.16	1284004.45	Картометрический метод	1	-
489	418304.16	1284254.89	420597.02	1284039.18	Картометрический метод	1	-
490	418304.09	1284255.72	420606.04	1284177.11	Картометрический метод	1	-
491	418300.75	1284255.45	420611.25	1284195.17	Картометрический метод	1	-
492	418289.11	1284257.37	420623.84	1284223.19	Картометрический метод	1	-
493	418240.40	1284257.87	420640.05	1284244.15	Картометрический метод	1	-
494	418227.63	1284258.00	420667.04	1284276.56	Картометрический метод	1	-
495	418195.83	1284253.66	420660.17	1284286.79	Картометрический метод	1	-
496	418139.52	1284245.96	420663.89	1284345.07	Картометрический метод	1	-
497	418124.83	1284242.74	420673.46	1284377.60	Картометрический метод	1	-
498	418041.28	1284224.41	420673.46	1284404.39	Картометрический метод	1	-
499	417949.37	1284199.06	420652.41	1284435.00	Картометрический метод	1	-
500	417937.75	1284195.18	420580.18	1284464.66	Картометрический метод	1	-
501	417942.75	1284137.12	420494.75	1284459.68	Картометрический метод	1	-
502	417949.94	1284115.59	420477.93	1284470.36	Картометрический метод	1	-
503	417955.09	1284107.73	420453.55	1284488.91	Картометрический метод	1	-
504	417965.71	1284096.54	420438.37	1284499.08	Картометрический метод	1	-
505	417949.79	1284090.27	420429.82	1284506.38	Картометрический метод	1	-
506	417909.76	1284095.31	420395.52	1284510.38	Картометрический метод	1	-
507	417854.63	1284119.06	420380.78	1284503.69	Картометрический метод	1	-
508	417823.51	1284131.04	420357.78	1284484.17	Картометрический метод	1	-
509	417768.47	1284129.14	420330.88	1284451.98	Картометрический метод	1	-
510	417935.04	1283810.97	420299.62	1284431.25	Картометрический метод	1	-

511	417977.98	1283736.80	420254.41	1284413.16	Картометрический метод	1	-
512	417998.92	1283689.20	420212.18	1284405.35	Картометрический метод	1	-
513	418120.18	1283414.57	420137.98	1284380.98	Картометрический метод	1	-
514	418149.89	1283302.15	420094.54	1284344.46	Картометрический метод	1	-
515	418299.19	1283276.79	419940.74	1284218.45	Картометрический метод	1	-
516	418375.12	1283240.85	419865.40	1284210.21	Картометрический метод	1	-
517	418540.44	1283113.26	419815.61	1284318.04	Картометрический метод	1	-
518	418550.82	1283101.51	419729.73	1284422.16	Картометрический метод	1	-
519	418560.81	1283075.22	419722.89	1284435.50	Картометрический метод	1	-
520	418570.74	1283045.71	419716.56	1284480.49	Картометрический метод	1	-
521	418681.00	1283078.13	419747.50	1284529.19	Картометрический метод	1	-
522	418716.00	1283088.87	419789.23	1284563.88	Картометрический метод	1	-
523	418756.00	1283101.05	419829.09	1284609.83	Картометрический метод	1	-
524	418757.00	1283097.72	419833.77	1284650.62	Картометрический метод	1	-
525	418805.00	1283113.32	419829.09	1284685.79	Картометрический метод	1	-
526	418803.00	1283116.63	419777.98	1284717.20	Картометрический метод	1	-
527	418855.00	1283135.55	419750.32	1284734.08	Картометрический метод	1	-
528	418856.00	1283133.18	419713.28	1284753.30	Картометрический метод	1	-
529	419091.00	1283208.46	419619.97	1284791.75	Картометрический метод	1	-
530	419215.00	1283227.23	419604.97	1284789.40	Картометрический метод	1	-
531	419452.00	1283240.05	419578.68	1284747.65	Картометрический метод	1	-
532	419452.00	1283226.05	419565.45	1284761.32	Картометрический метод	1	-
533	419216.00	1283213.24	419526.42	1284802.77	Картометрический метод	1	-
534	419094.00	1283194.76	419475.45	1284846.31	Картометрический метод	1	-
535	419070.34	1283187.16	419433.71	1284889.49	Картометрический метод	1	-
536	419063.95	1283186.21	419384.72	1284920.73	Картометрический метод	1	-

537	419053.92	1283184.45	419373.58	1284928.42	Картометрический метод	1	-
538	419054.36	1283182.02	419366.04	1284948.36	Картометрический метод	1	-
539	418861.00	1283119.88	419362.91	1284980.21	Картометрический метод	1	-
540	418861.00	1283117.51	419350.69	1284996.95	Картометрический метод	1	-
541	418810.00	1283098.67	419305.86	1285010.53	Картометрический метод	1	-
542	418808.00	1283101.98	419223.20	1285051.35	Картометрический метод	1	-
543	418760.00	1283086.27	419172.87	1285103.40	Картометрический метод	1	-
544	418761.00	1283082.93	419136.00	1285152.92	Картометрический метод	1	-
545	418722.00	1283070.69	419105.63	1285133.08	Картометрический метод	1	-
546	418686.00	1283059.93	419084.41	1285113.99	Картометрический метод	1	-
547	418575.00	1283027.15	419065.43	1285095.01	Картометрический метод	1	-
548	418484.00	1283004.55	419036.63	1285059.18	Картометрический метод	1	-
549	418478.60	1283002.88	419020.46	1285026.86	Картометрический метод	1	-
550	418521.29	1282897.54	419018.36	1284999.45	Картометрический метод	1	-
551	418541.99	1282846.79	419019.73	1284986.43	Картометрический метод	1	-
552	418543.35	1282843.45	419012.88	1285007.60	Картометрический метод	1	-
553	418546.82	1282824.30	418990.77	1285033.12	Картометрический метод	1	-
554	418541.84	1282816.41	418973.76	1285054.48	Картометрический метод	1	-
555	418535.44	1282808.09	418957.70	1285068.88	Картометрический метод	1	-
556	418527.82	1282815.26	418995.29	1285085.66	Картометрический метод	1	-
557	418515.59	1282826.51	419022.51	1285101.82	Картометрический метод	1	-
558	418486.17	1282853.52	419031.88	1285119.67	Картометрический метод	1	-
559	418458.34	1282879.06	419017.24	1285133.49	Картометрический метод	1	-
560	418452.58	1282884.35	419052.34	1285175.01	Картометрический метод	1	-
561	418409.51	1282866.27	419101.87	1285216.65	Картометрический метод	1	-
562	418379.76	1282869.04	419090.91	1285239.56	Картометрический метод	1	-

563	418312.20	1282805.19	419057.23	1285290.80	Картометрический метод	1	-
564	418235.40	1282726.38	419018.58	1285342.13	Картометрический метод	1	-
565	418298.91	1282673.73	418988.34	1285365.03	Картометрический метод	1	-
566	418258.07	1282622.62	418962.00	1285392.01	Картометрический метод	1	-
567	418135.74	1282466.50	418943.16	1285409.30	Картометрический метод	1	-
568	418056.37	1282365.08	418927.49	1285425.33	Картометрический метод	1	-
569	418087.45	1282332.67	418916.08	1285438.63	Картометрический метод	1	-
570	418108.61	1282341.01	418904.04	1285467.15	Картометрический метод	1	-
571	418114.96	1282334.30	418885.31	1285491.33	Картометрический метод	1	-
572	418128.04	1282348.66	418861.13	1285524.00	Картометрический метод	1	-
573	-	-	418831.89	1285593.17	Картометрический метод	1	-
574	-	-	418831.13	1285626.06	Картометрический метод	1	-
575	-	-	418828.60	1285639.82	Картометрический метод	1	-
576	-	-	418814.05	1285643.32	Картометрический метод	1	-
577	-	-	418805.15	1285666.76	Картометрический метод	1	-
578	-	-	418814.12	1285668.78	Картометрический метод	1	-
579	-	-	418826.06	1285676.74	Картометрический метод	1	-
580	-	-	418837.65	1285693.76	Картометрический метод	1	-
581	-	-	418853.34	1285721.78	Картометрический метод	1	-
582	-	-	418877.81	1285773.59	Картометрический метод	1	-
583	-	-	418886.87	1285812.25	Картометрический метод	1	-
584	-	-	418889.50	1285851.18	Картометрический метод	1	-
585	-	-	418883.70	1285890.29	Картометрический метод	1	-
586	-	-	418870.84	1285919.07	Картометрический метод	1	-
587	-	-	418864.05	1285940.71	Картометрический метод	1	-
588	-	-	418853.74	1285979.09	Картометрический метод	1	-

589	-	-	418836.98	1285982.35	Картометрический метод	1	-
590	-	-	418817.42	1285984.08	Картометрический метод	1	-
591	-	-	418803.85	1286026.26	Картометрический метод	1	-
592	-	-	418801.21	1286041.19	Картометрический метод	1	-
1	418205.10	1282379.03	418758.43	1286171.14	Картометрический метод	1	-
593	417767.84	1280376.26	418042.90	1280159.10	Картометрический метод	1	-
594	417774.77	1280390.23	418050.55	1280149.93	Картометрический метод	1	-
595	417778.01	1280388.61	418038.56	1280139.96	Картометрический метод	1	-
596	417771.06	1280374.67	418030.92	1280149.12	Картометрический метод	1	-
593	417767.84	1280376.26	418042.90	1280159.10	Картометрический метод	1	-
597	417516.96	1280505.49	417257.61	1280656.12	Картометрический метод	1	-
598	417523.66	1280519.45	417260.85	1280654.47	Картометрический метод	1	-
599	417526.93	1280517.89	417253.72	1280640.60	Картометрический метод	1	-
600	417520.23	1280503.96	417250.51	1280642.24	Картометрический метод	1	-
597	417516.96	1280505.49	417257.61	1280656.12	Картометрический метод	1	-
601	417250.51	1280642.24	417774.77	1280390.23	Картометрический метод	1	-
602	417257.61	1280656.12	417778.01	1280388.61	Картометрический метод	1	-
603	417260.85	1280654.47	417771.06	1280374.67	Картометрический метод	1	-
604	417253.72	1280640.60	417767.84	1280376.26	Картометрический метод	1	-
601	417250.51	1280642.24	417774.77	1280390.23	Картометрический метод	1	-
605	-	-	417526.93	1280517.89	Картометрический метод	1	-
606	-	-	417520.23	1280503.96	Картометрический метод	1	-
607	-	-	417516.96	1280505.49	Картометрический метод	1	-
608	-	-	417523.66	1280519.45	Картометрический метод	1	-
605	-	-	417526.93	1280517.89	Картометрический метод	1	-

3. Сведения о характерных точках части (частей) границы объекта

Обозначение характерных точек части границы	Существующие координаты, м		Измененные (уточненные) координаты, м		Метод определения координат характерной точки	Средняя квадратич еская погрешнос ть положения характерн ой точки (Mt), м	Описание обозначения точки на местности (при наличии)
	X	Y	X	Y			
1	2	3	4	5	6	7	8
-	-	-	-	-	-	-	-
ТЕКСТОВОЕ ОПИСАНИЕ местоположения границ населенных пунктов, территориальных зон							
Прохождение границы			Описание прохождения границы				
от точки		до точки					
1		2	3				
-		-	-				