



ИСПОЛНИТЕЛЬНЫЙ ОРГАН ГОСУДАРСТВЕННОЙ ВЛАСТИ ЛИПЕЦКОЙ ОБЛАСТИ

УПРАВЛЕНИЕ ЖИЛИЩНО-КОММУНАЛЬНОГО ХОЗЯЙСТВА  
ЛИПЕЦКОЙ ОБЛАСТИ

**ПРИКАЗ**

17 апреля 2024 года

01-03/388

г. Липецк

Об установлении зон санитарной охраны  
источников питьевого и хозяйственно-бытового  
водоснабжения

В соответствии с Федеральным законом Российской Федерации от 30 марта 1999 года № 52-ФЗ «О санитарно-эпидемиологическом благополучии населения», постановлением Главного государственного санитарного врача Российской Федерации от 14 марта 2002 года № 10 «О введении в действие Санитарных правил и норм «Зоны санитарной охраны источников водоснабжения и водопроводов питьевого назначения. СанПиН 2.1.4.1110-02», распоряжением Правительства Липецкой области от 20 января 2023 года № 24-р «Об утверждении Положения об управлении жилищно-коммунального хозяйства Липецкой области», лицензией на пользование недрами ЛПЦ 80769 ВЭ от 09 августа 2021 года, санитарно-эпидемиологическим заключением от 14 сентября 2023 года № 48.20.01.000.Т.000664.09.23 Федеральной службы по надзору в сфере защиты прав потребителей и благополучия человека по Липецкой области, а также на основании проекта зон санитарной охраны для водозабора ПС 220 кВ Дон (№№ скважин по ГVK 42202546, 42202593), расположенного по адресу: Липецкая область, г. Лебедянь, приказываю:

1. Установить зоны санитарной охраны для водозабора ПС 220 кВ Дон (№№ скважин по ГVK 42202546, 42202593), расположенного по адресу: Липецкая область, г. Лебедянь, на период с 2024 года по 2046 год с границами согласно приложению 1.

2. Установить режим зон санитарной охраны для водозабора ПС 220 кВ Дон (№№ скважин по ГVK 42202546, 42202593), расположенного по адресу: Липецкая область, г. Лебедянь, на период с 2024 года по 2046 год согласно приложению 2.

3. Организационно-финансовому отделу обеспечить официальное опубликование настоящего приказа в «Липецкой газете», на сайте <https://pravo.gov.ru/> и на сайте управления: <https://gkhlipetsk.ru>.

Начальник управления

A handwritten signature in black ink, consisting of a large, stylized initial 'Н' followed by a surname 'Путилин' written in a cursive script.

Н.С. Путилин

Приложение 1 к приказу управления  
жилищно-коммунального хозяйства  
Липецкой области «Об установлении зон  
санитарной охраны источников питьевого  
и хозяйственно-бытового водоснабжения»

**Границы зон санитарной охраны для водозабора ПС 220 кВ Дон (№№ скважин по ГVK 42202546, 42202593), расположенного по адресу: Липецкая область, г. Лебедянь, на период с 2024 года по 2046 год**

Граница первого пояса ЗСО

Таблица 1

№ п/п	№ скважины по ГVK	Наименование водозабора	Размер I пояса ЗСО, м от устья скважины
1	42202546	водозабор ПС 220 кВ Дон (№№ скважин по ГVK 42202546, 42202593), расположенный по адресу: Липецкая область, г. Лебедянь	В северном направлении – 8,0 В южном направлении – 30,0 В восточном направлении – 35,0 В западном направлении – 30,0
2	42202593		В северном направлении – 8,0 В южном направлении – 30,0 В восточном направлении – 30,0 В западном направлении – 35,0

Границы второго и третьего поясов ЗСО

Таблица 2

№ п/п	№ скважины по ГVK	Наименование водозабора	Размер II пояса ЗСО, м от устья скважины	Размер III пояса ЗСО, м от устья скважины
1	42202546	водозабор ПС 220 кВ Дон (№№ скважин по ГVK 42202546, 42202593), расположенный по адресу: Липецкая область, г. Лебедянь	Вверх по потоку подземных вод – 149,0 Вниз по потоку подземных вод – 31,0	Вверх по потоку подземных вод – 3161,0 Вниз по потоку подземных вод – 37,0
2	42202593		Половина ширины зоны – 82,0	Половина ширины зоны – 133,0

План зон санитарной охраны водозабора ПС 220 кВ Дон (№№ скважин по ГVK 42202546, 42202593), расположенный по адресу: Липецкая область, г. Лебедянь, приведен в приложении.

**Режим зон санитарной охраны для водозабора ПС 220 кВ Дон (№№  
скважин по ГVK 42202546, 42202593), расположенного по адресу:  
Липецкая область, г. Лебедянь, на период с 2024 года по 2046 год**

**Правила и режим использования территорий ЗСО источников  
водоснабжения должны выполняться:**

- в пределах первого пояса ЗСО – собственником водозаборов;
- в пределах второго и третьего поясов ЗСО – юридическими и физическими лицами, чьи земли и объекты расположены на данных территориях обязаны выполнять требования нормативных документов по ведению хозяйственной деятельности на территории указанных поясов.

**По первому поясу ЗСО:**

1. Запрещение посадки высокоствольных деревьев; все виды строительства, не имеющие непосредственного отношения к эксплуатации, реконструкции и расширению водопроводных сооружений, в том числе прокладка трубопроводов различного назначения; размещение жилых и хозяйственно-бытовых зданий; проживание людей, применение ядохимикатов и удобрений.

2. Здания должны быть оборудованы канализацией с отведением сточных вод системой канализации на собственные очистные сооружения, расположенные за пределами первого пояса ЗСО с учетом санитарного режима на территории второго пояса.

**По второму поясу ЗСО:**

1. Запрещение размещения кладбищ, складов горюче-смазочных материалов, ядохимикатов и минеральных удобрений, накопителей промышленных стоков, скотомогильников, полей ассенизации, полей фильтрации, навозохранилищ, силосных траншей, животноводческих и птицеводческих предприятий и других объектов, обуславливающих опасность

микробного загрязнения подземных вод; применения удобрений и ядохимикатов.

**По второму и третьему поясу ЗСО:**

1. Бурение новых скважин и новое строительство, связанное с нарушением почвенного покрова, осуществлять при соблюдении требований градостроительного, санитарного и природоохранного законодательства.

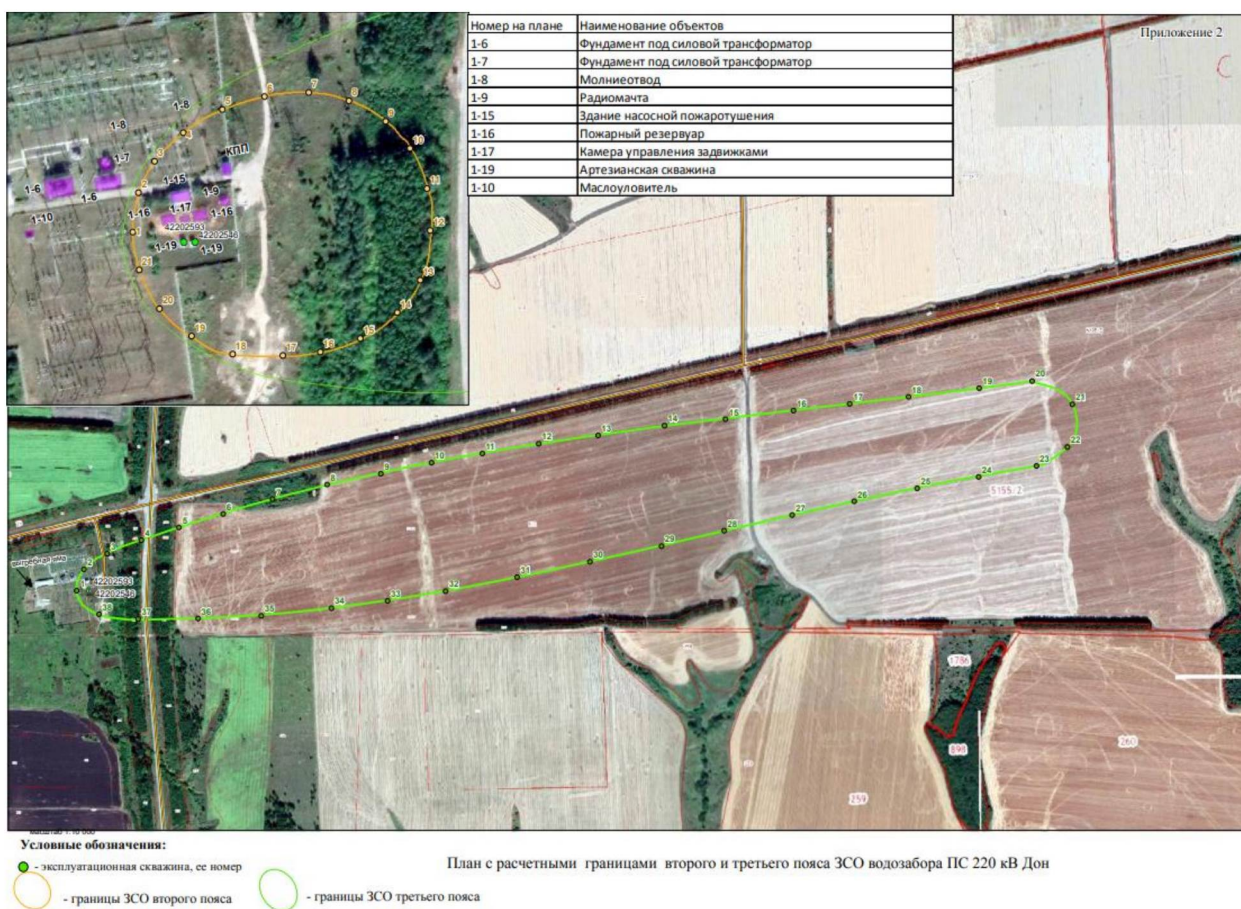
2. Запрещение закачки отработанных вод в подземные горизонты, подземного складирования твердых отходов и разработки недр земли.

3. Запрещение размещения складов горюче-смазочных материалов, ядохимикатов и минеральных удобрений, накопителей промышленных стоков, шламохранилищ и других объектов, обуславливающих опасность химического загрязнения подземных вод.



Приложение к границам зон санитарной охраны водозабора ПС 220 кВ Дон (№№ скважин по ГVK 42202546, 42202593), расположенный по адресу: РФ, Липецкая область, г. Лебедянь

**План**  
зон санитарной охраны водозабора ПС 220 кВ Дон (№№ скважин по ГVK 42202546, 42202593), расположенный по адресу: Липецкая область, г. Лебедянь.



Масштаб 1:10 000

Условные обозначения:

- Характерная точка расположения водозаборной скважины
- Границы расположения 2-го пояса санитарной охраны водозаборных скважин
- Границы расположения 3-го пояса санитарной охраны водозаборных скважин