



**УПРАВЛЕНИЕ СТРОИТЕЛЬСТВА И АРХИТЕКТУРЫ
ЛИПЕЦКОЙ ОБЛАСТИ**

ПРИКАЗ

« 22. » 05. 2024 г.

№ 188

г. Липецк

О принятии решения
об утверждении генерального плана
сельского поселения Ярлуковский сельсовет
Грязинского муниципального района
Липецкой области

В соответствии со статьей 24 Градостроительного кодекса Российской Федерации, Законом Липецкой области от 26.12.2014 № 357-ОЗ «О перераспределении полномочий между органами местного самоуправления муниципальных образований Липецкой области и органами государственной власти Липецкой области», постановлением Правительства Липецкой области от 04.08.2022 № 67 «Об осуществлении органами государственной власти Липецкой области перераспределенных полномочий», с учетом протокола публичных слушаний от 09.10.2023 №1, заключения о результатах публичных слушаний от 12.10.2023,

ПРИКАЗЫВАЮ:

1. Утвердить генеральный план сельского поселения Ярлуковский сельсовет Грязинского муниципального района Липецкой области согласно приложению.
2. Обеспечить опубликование настоящего приказа в средствах массовой информации в порядке, установленном для официального опубликования нормативных правовых актов Липецкой области, иной официальной информации, и размещение на официальном сайте управления строительства и архитектуры Липецкой области в информационно-телекоммуникационной сети «Интернет».
3. Направить настоящий приказ в администрацию сельского поселения Ярлуковский сельсовет Грязинского муниципального района Липецкой области для

его размещения на официальном сайте сельского поселения Ярлуковский сельсовет Грязинского муниципального района Липецкой области в информационно-телекоммуникационной сети Интернет.

4. Настоящий приказ вступает в силу со дня его официального опубликования.

Начальник управления –
главный архитектор области



А.П. Болгов

Приложение
к приказу управления строительства
и архитектуры Липецкой области
«О принятии решения
об утверждении генерального плана
сельского поселения Ярлуковский сельсовет
Грязинского муниципального района
Липецкой области»
от «22» 05. 2024 г. № 188

**ГЕНЕРАЛЬНЫЙ ПЛАН
СЕЛЬСКОГО ПОСЕЛЕНИЯ ЯРЛУКОВСКИЙ СЕЛЬСОВЕТ
ГРЯЗИНСКОГО МУНИЦИПАЛЬНОГО РАЙОНА
ЛИПЕЦКОЙ ОБЛАСТИ**

РАЗДЕЛ I. ПОЛОЖЕНИЕ О ТЕРРИТОРИАЛЬНОМ ПЛАНИРОВАНИИ

1. Сведения о видах, назначении и наименованиях планируемых для размещения объектов местного значения, их основные характеристики, их местоположение. Характеристики зон с особыми условиями использования территорий в случае, если установление таких зон требуется в связи с размещением данных объектов

Сведения о видах, назначении и наименованиях планируемых для размещения объектов местного значения, их основные характеристики, их местоположение, а также характеристики зон с особыми условиями использования территорий в случае, если установление таких зон требуется в связи с размещением данных объектов, представлены в таблице 1.1.

Местоположение планируемых для размещения объектов местного значения представлено на карте планируемого размещения объектов местного значения.

Номера планируемых для размещения объектов местного значения, указанные в таблице 1.1, соответствуют номерам данных объектов на картах генерального плана.

Сведения о видах, назначении и наименованиях планируемых для размещения объектов местного значения, их основные характеристики, их местоположение, а также характеристики зон с особыми условиями использования территорий

Таблица 1.1

№ п/п	№ на карте	Наименование объекта	Статус *	Местоположение	Наименование функциональной зоны	Основные характеристики	Назначение	Планируемый срок реализации	Характеристики зон с особыми условиями использования территорий в случае, если установление таких зон требуется в связи с размещением данных объектов
I. Объекты физической культуры и массового спорта									
1.	ФК.1.1	Универсальный спортивный зал	С	с. Малей	Зона застройки малоэтажными жилыми домами (до 4 этажей, включая мансардный)	1000 м ²	Создание условий для занятий спортом	2044 год	Не устанавливаются
II. Общественные пространства									
1.	ОП.2.1	Парковая зона отдыха на открытом воздухе	С	с. Ярлуково	Зона озелененных территорий общего пользования (парки, сады, скверы, бульвары, городские леса)	-	Создание условий для организации отдыха и досуга населения	2033 год	Не устанавливаются
III. Улично-дорожная сеть сельского населенного пункта									
1.	УДСс.3.1	Реконструкция ул. Речная	Р	с. Ярлуково	Не устанавливается	Протяженность — 0,99 км	Организация пешеходно-транспортного сообщения в границах населенного пункта	2024 год	Не устанавливаются

Примечание – * С — строительство, Р — реконструкция.

2. Параметры функциональных зон, а также сведения о планируемых для размещения в них объектах федерального значения, объектах регионального значения, объектах местного значения, за исключением линейных объектов

Параметры функциональных зон различного назначения и сведения о планируемых для размещения в них объектах федерального значения, объектах регионального значения, объектах местного значения, за исключением линейных объектов приведены в таблицах 2.1 и 2.2.

Сведения о местоположении планируемых для размещения объектов федерального значения, объектов регионального значения, объектов местного значения представлены на Карте функциональных зон.

Номера планируемых для размещения объектов, указанные в таблице 2.2, соответствуют номерам данных объектов на картах генерального плана.

Параметры функциональных зон

Таблица 2.1

№ п/п	Наименование функциональной зоны	Параметры функциональной зоны	Площадь, га
1.	Зона застройки индивидуальными жилыми домами	1. Коэффициент застройки — 0,3 2. Коэффициент плотности застройки — 0,6	439,53
2.	Зона застройки малоэтажными жилыми домами (до 4 этажей, включая мансардный)	1. Коэффициент застройки — 0,2 2. Коэффициент плотности застройки — 0,4	3,65
3.	Зона застройки среднеэтажными жилыми домами (от 5 до 8 этажей, включая мансардный)	1. Коэффициент застройки — 0,2 2. Коэффициент плотности застройки — 0,4	1,76
4.	Многофункциональная общественно-деловая зона	Параметры функциональных зон, относящихся к территориям нежилого назначения данного типа, определяются исходя из ситуации и в зависимости от размещаемого объекта. В отношении территорий нежилого назначения требуется достаточно высокая степень детализации данных о размещаемом объекте. В связи с этим, в отношении территорий нежилого назначения, осуществляется ситуативное проектирование — с учетом нормативных и санитарно-гигиенических требований, предъявляемых к конкретному объекту	11,96
5.	Производственная зона	Параметры функциональных зон, относящихся к территориям нежилого назначения данного типа, определяются исходя из ситуации и в зависимости от размещаемого объекта. В отношении территорий нежилого назначения требуется достаточно высокая степень детализации данных о размещаемом объекте. В связи с этим, в отношении территорий нежилого назначения, осуществляется ситуативное проектирование — с учетом нормативных и санитарно-гигиенических требований, предъявляемых к конкретному объекту	136,33
6.	Зона транспортной инфраструктуры	Параметры функциональных зон, относящихся к территориям нежилого назначения данного типа, определяются исходя из ситуации и в зависимости от размещаемого объекта. В отношении территорий нежилого назначения требуется достаточно высокая степень детализации данных о размещаемом объекте. В связи с этим, в отношении территорий нежилого назначения, осуществляется ситуативное проектирование — с учетом нормативных и санитарно-гигиенических требований, предъявляемых к конкретному объекту	3,04

7.	Зона инженерной инфраструктуры	<p>Параметры функциональных зон, относящихся к территориям нежилого назначения данного типа, определяются исходя из ситуации и в зависимости от размещаемого объекта. В отношении территорий нежилого назначения требуется достаточно высокая степень детализации данных о размещаемом объекте. В связи с этим, в отношении территорий нежилого назначения, осуществляется ситуативное проектирование — с учетом нормативных и санитарно-гигиенических требований, предъявляемых к конкретному объекту</p>	15,21
8.	Зоны сельскохозяйственных угодий	<p>Параметры функциональных зон, относящихся к территориям нежилого назначения данного типа, определяются исходя из ситуации и в зависимости от размещаемого объекта. В отношении территорий нежилого назначения требуется достаточно высокая степень детализации данных о размещаемом объекте. В связи с этим, в отношении территорий нежилого назначения, осуществляется ситуативное проектирование – с учетом нормативных и санитарно-гигиенических требований, предъявляемых к конкретному объекту</p>	3449,55
9.	Зона садоводческих или огороднических некоммерческих товариществ	<p>Параметры функциональных зон, относящихся к территориям нежилого назначения данного типа, определяются исходя из ситуации и в зависимости от размещаемого объекта. В отношении территорий нежилого назначения требуется достаточно высокая степень детализации данных о размещаемом объекте. В связи с этим, в отношении территорий нежилого назначения, осуществляется ситуативное проектирование – с учетом нормативных и санитарно-гигиенических требований, предъявляемых к конкретному объекту</p>	26,85
10.	Производственная зона сельскохозяйственных предприятий	<p>Параметры функциональных зон, относящихся к территориям нежилого назначения данного типа, определяются исходя из ситуации и в зависимости от размещаемого объекта. В отношении территорий нежилого назначения требуется достаточно высокая степень детализации данных о размещаемом объекте. В связи с этим, в отношении территорий нежилого назначения, осуществляется ситуативное проектирование — с учетом нормативных и санитарно-гигиенических требований, предъявляемых к конкретному объекту</p>	51,52
11.	Зона озелененных территорий общего пользования (парки, сады, скверы, бульвары, городские леса)	<p>Параметры функциональных зон, относящихся к территориям нежилого назначения данного типа, определяются исходя из ситуации и в зависимости от размещаемого объекта. В отношении территорий нежилого назначения требуется достаточно высокая степень детализации данных о размещаемом объекте. В связи с этим, в отношении территорий нежилого назначения, осуществляется ситуативное проектирование – с учетом</p>	1,02

		нормативных и санитарно-гигиенических требований, предъявляемых к конкретному объекту	
12.	Зона отдыха	Параметры функциональных зон, относящихся к территориям нежилого назначения данного типа, определяются исходя из ситуации и в зависимости от размещаемого объекта. В отношении территорий нежилого назначения требуется достаточно высокая степень детализации данных о размещаемом объекте. В связи с этим, в отношении территорий нежилого назначения, осуществляется ситуативное проектирование – с учетом нормативных и санитарно-гигиенических требований, предъявляемых к конкретному объекту	184,43
13.	Зоны рекреационного назначения	Параметры функциональных зон, относящихся к территориям нежилого назначения данного типа, определяются исходя из ситуации и в зависимости от размещаемого объекта. В отношении территорий нежилого назначения требуется достаточно высокая степень детализации данных о размещаемом объекте. В связи с этим, в отношении территорий нежилого назначения, осуществляется ситуативное проектирование – с учетом нормативных и санитарно-гигиенических требований, предъявляемых к конкретному объекту	27,37
14.	Зона лесов	Параметры функциональной зоны не устанавливаются. Использование земельных участков в границах зоны определяется уполномоченными федеральными органами исполнительной власти, уполномоченными органами исполнительной власти субъекта или уполномоченными органами местного самоуправления, в соответствии с Лесным кодексом Российской Федерации от 04.12.2006 № 200-ФЗ	3230,95
15.	Зона кладбищ	Параметры функциональных зон, относящихся к территориям нежилого назначения данного типа, определяются исходя из ситуации и в зависимости от размещаемого объекта. В отношении территорий нежилого назначения требуется достаточно высокая степень детализации данных о размещаемом объекте. В связи с этим, в отношении территорий нежилого назначения, осуществляется ситуативное проектирование — с учетом нормативных и санитарно-гигиенических требований, предъявляемых к конкретному объекту	4,60
16.	Зона озелененных территорий специального назначения	Параметры функциональных зон, относящихся к территориям нежилого назначения данного типа, определяются исходя из ситуации и в зависимости от размещаемого объекта. В отношении территорий нежилого назначения требуется достаточно высокая степень детализации данных о размещаемом объекте. В связи с этим, в отношении территорий нежилого назначения, осуществляется ситуативное проектирование — с учетом	2,23

		нормативных и санитарно-гигиенических требований, предъявляемых к конкретному объекту	
--	--	---	--

Сведения о планируемых для размещения в границах функциональных зон объектах федерального значения, объектах регионального значения, объектах местного значения, за исключением линейных объектов

Таблица 2.2

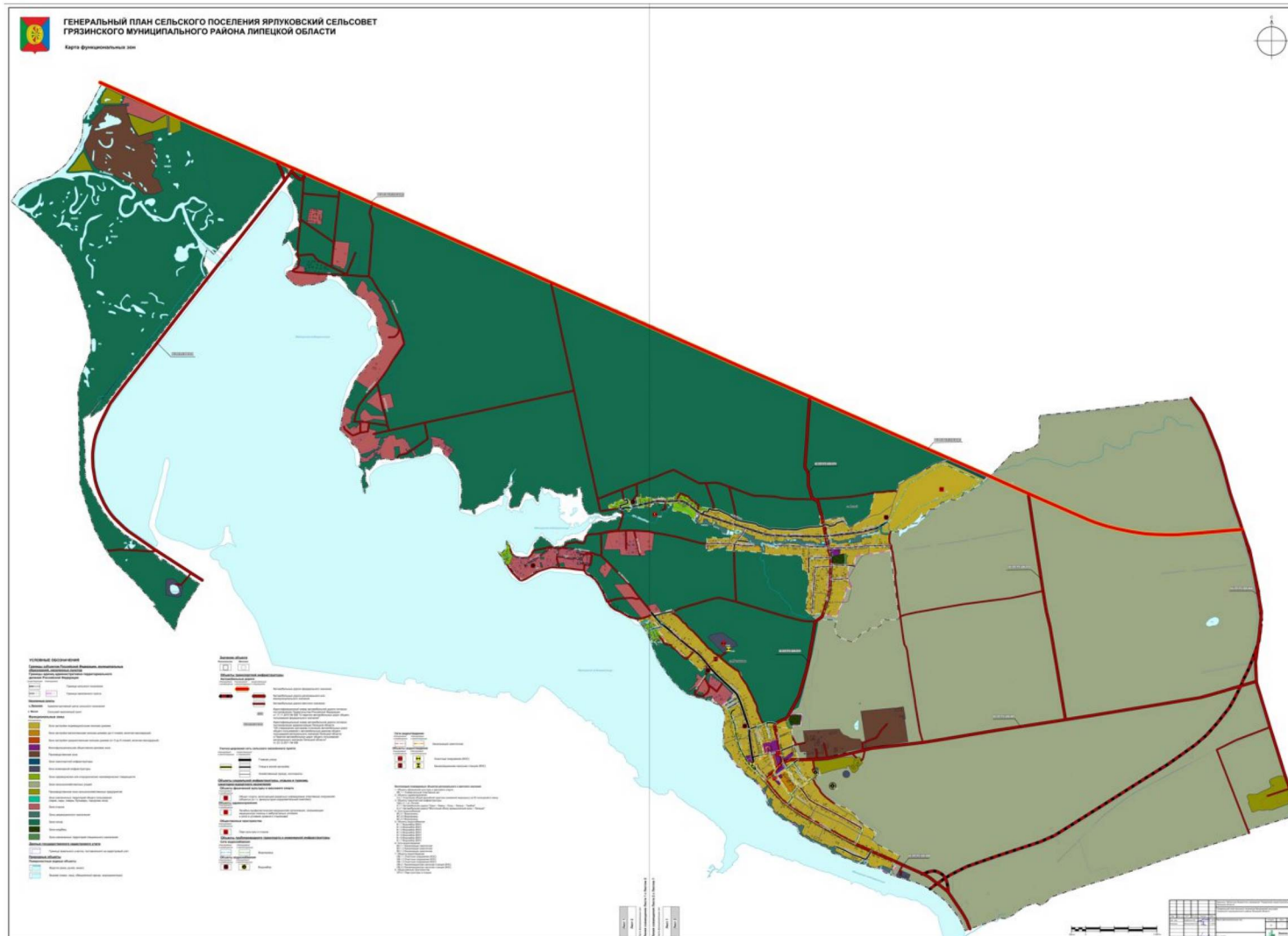
№ п/п	№ на карте	Наименование планируемого для размещения объекта	Статус *	Значение объекта
I.	Зона застройки индивидуальными жилыми домами			
1.	В.1.3	Водозабор (ВЗУ)	С	Местное значение муниципального района
2.	ОВ.3.2	Канализационная насосная станция (КНС)	С	Местное значение муниципального района
II.	Зона застройки малоэтажными жилыми домами (до 4 этажей, включая мансардный)			
1.	ФК.1.1	Универсальный спортивный зал	С	Местное значение поселения
2.	В.1.5	Водозабор (ВЗУ)	С	Местное значение муниципального района
III.	Многофункциональная общественно-деловая зона			
1.	3.2.1	Отделение общей врачебной практики (семейной медицины) на 50 посещений в смену	С	Региональное значение
2.	ОВ.3.1	Канализационная насосная станция (КНС)	Р	Местное значение муниципального района
IV.	Зона инженерной инфраструктуры			
1.	В.1.1	Водозабор (ВЗУ)	Р	Местное значение муниципального района
2.	В.1.7	Водозабор (ВЗУ)	Р	Местное значение муниципального района
3.	ОВ.1.1	Очистные сооружения (КОС)	Р	Местное значение муниципального района
4.	ОВ.1.2	Очистные сооружения (КОС)	С	Местное значение муниципального района
V.	Зона отдыха			
1.	В.1.2	Водозабор (ВЗУ)	С	Местное значение муниципального района
VI.	Зона лесов			
1.	В.1.4	Водозабор (ВЗУ)	С	Местное значение муниципального района
2.	В.1.6	Водозабор (ВЗУ)	С	Местное значение муниципального района
3.	ОВ.1.3	Очистные сооружения (КОС)	С	Местное значение муниципального района
VII.	Зона озелененных территорий общего пользования (парки, сады, скверы, бульвары, городские леса)			
1.	ОП.2.1	Парковая зона отдыха на открытом воздухе	С	Местное значение поселения

Примечание — * С — строительство, Р — реконструкция.

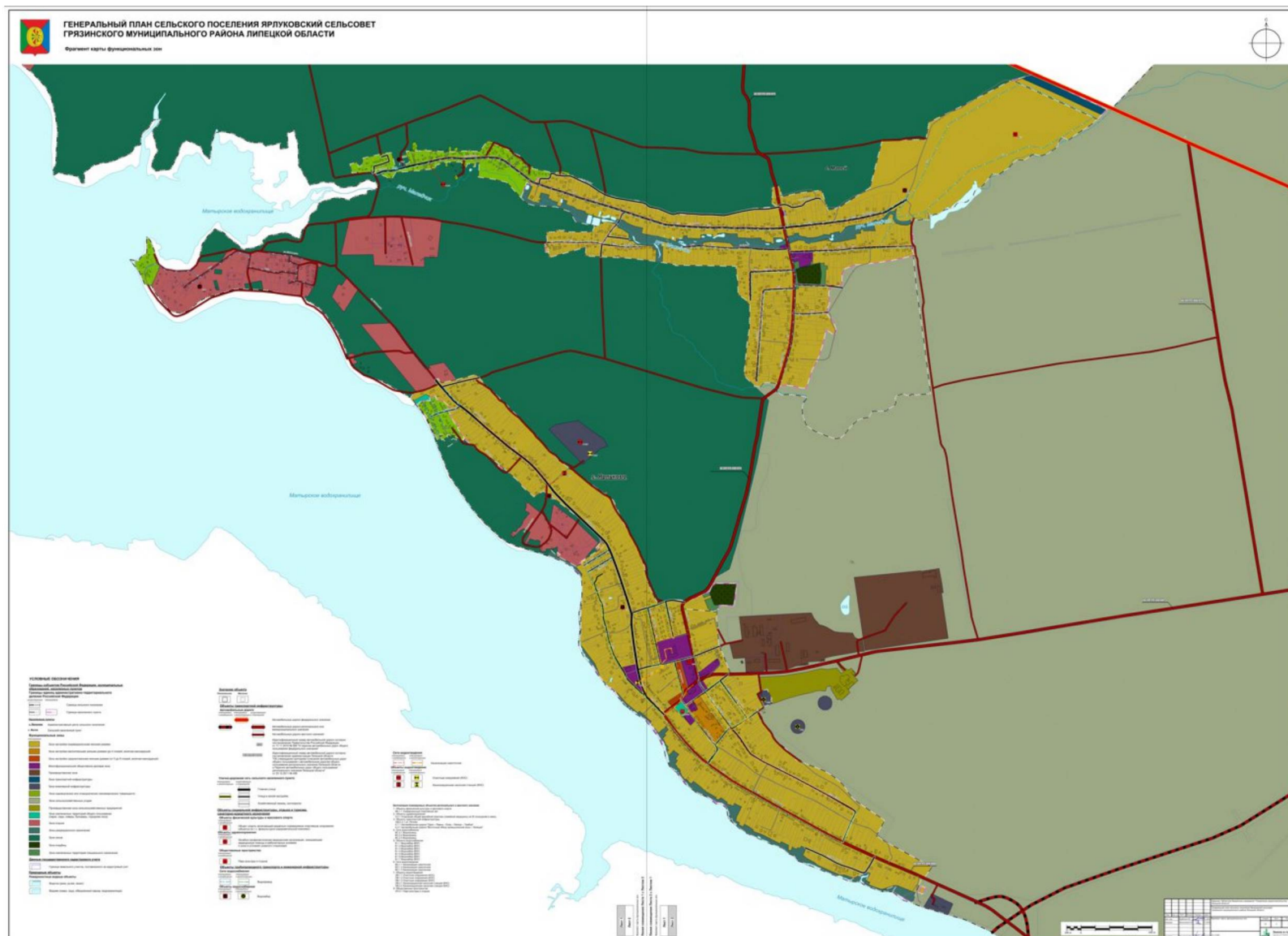
РАЗДЕЛ II. ГРАФИЧЕСКИЕ МАТЕРИАЛЫ

В состав генерального плана сельского поселения Ярлуковский сельсовет Грязинского муниципального района Липецкой области входят следующие графические материалы:

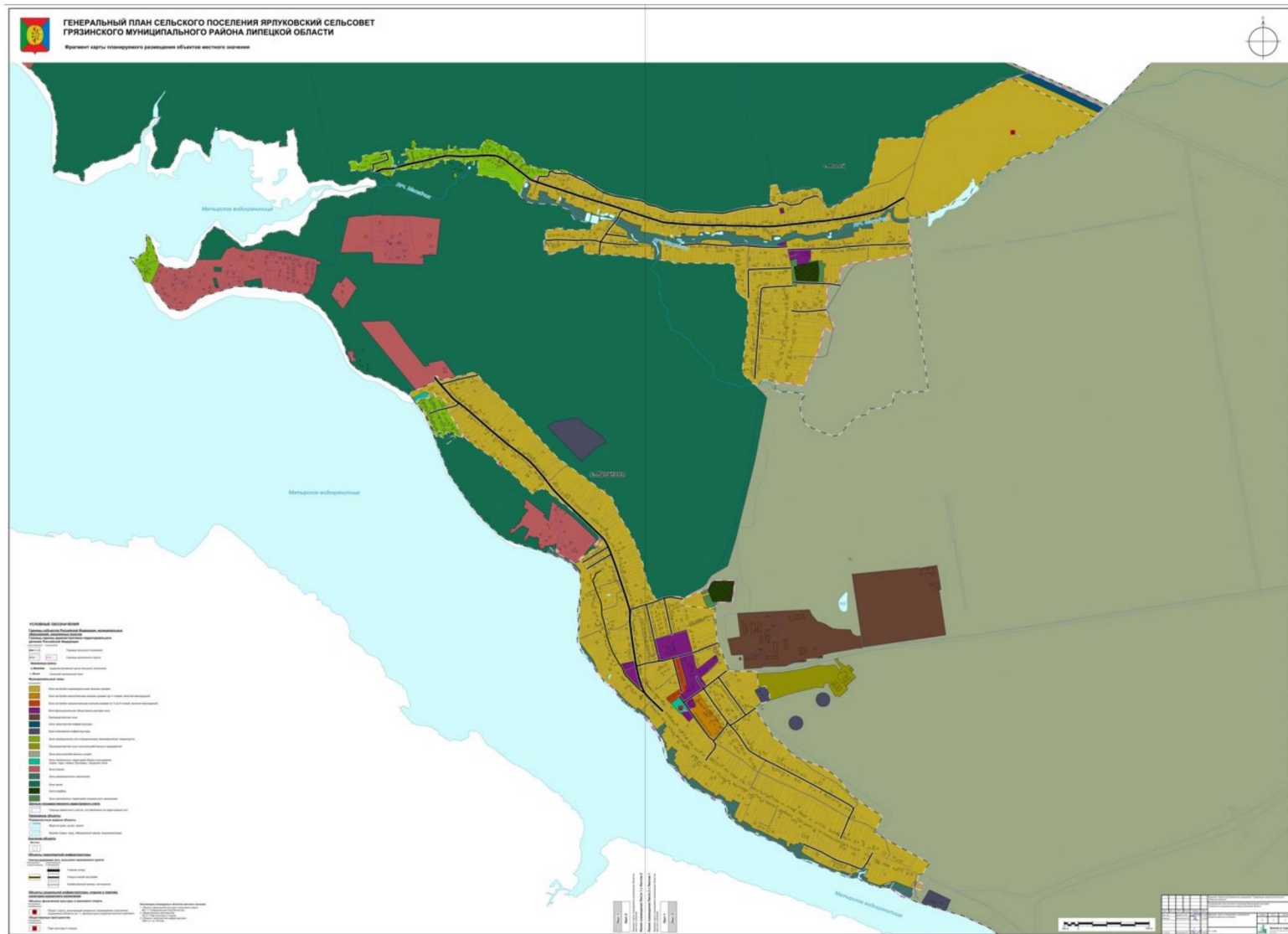
1. Карта функциональных зон, М 1:10 000

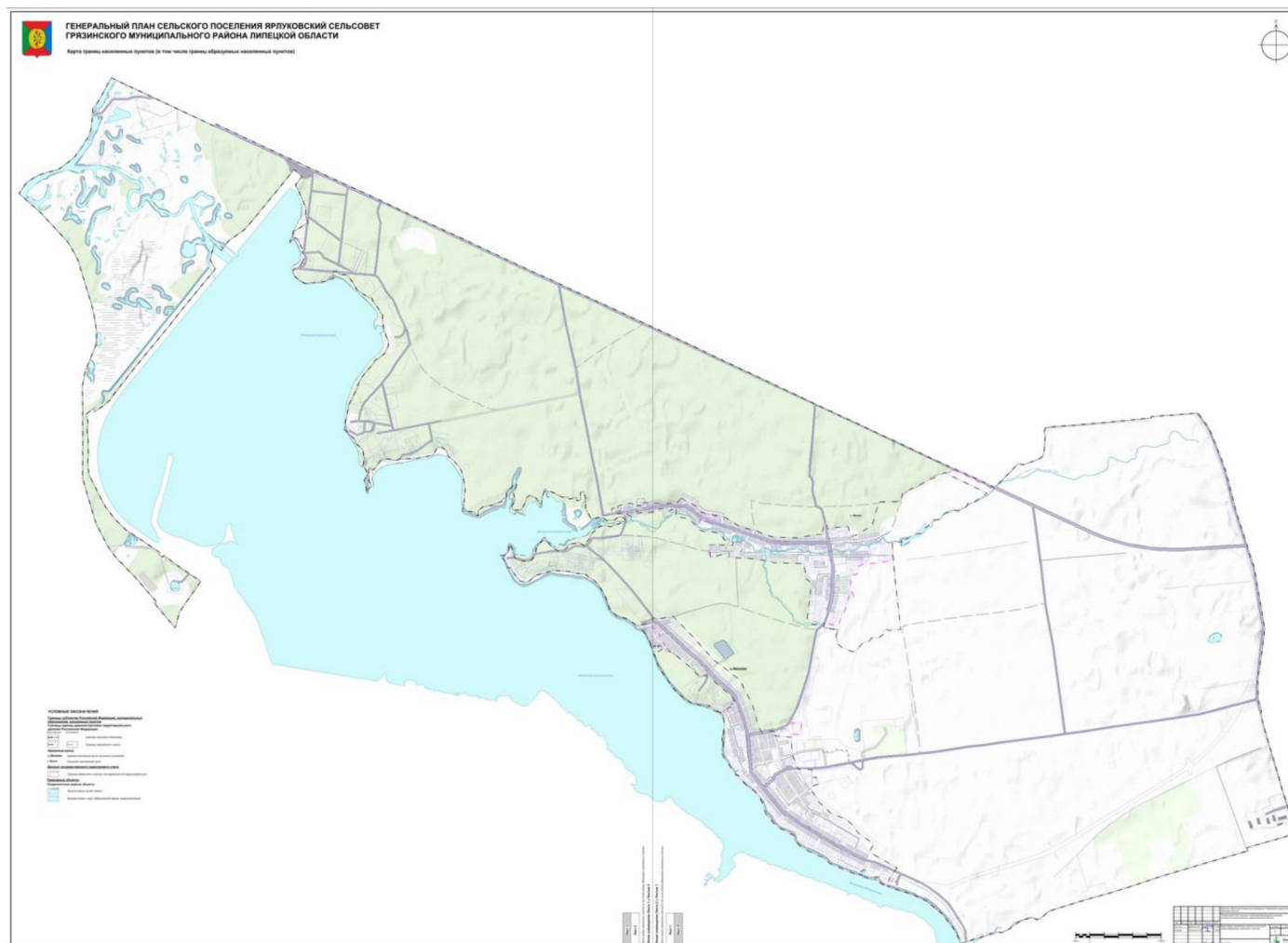


2. Фрагмент карты функциональных зон, М 1:5 000



4. Фрагмент карты планируемого размещения объектов местного значения, М 1:5 000



5. Карта границ населенных пунктов (в том числе образуемых населенных пунктов), М 1:10 000¹

¹ Сведения об описании местоположения границ населенных пунктов, входящих в состав поселения, приведены в приложениях 1-2 к генеральному плану сельского поселения Ярлуковский сельсовет Грязинского муниципального района Липецкой области.

Приложение 1
к генеральному плану
сельского поселения Ярлуковский сельсовет
Грязинского муниципального района
Липецкой области

ГРАФИЧЕСКОЕ ОПИСАНИЕ местоположения границ населенных пунктов, территориальных зон, особо охраняемых природных территорий, зон с особыми условиями использования территории					
село Ярлуково					
(наименование объекта, местоположение границ которого описано (далее - объект))					
Раздел 1					
Сведения об объекте					
№ п/п	Характеристики объекта			Описание характеристик	
1	2			3	
1.	Местоположение объекта			Липецкая область, Грязинский муниципальный район, сельское поселение Ярлуковский сельсовет, село Ярлуково	
2.	Площадь объекта +/- величина погрешности определения площади (P +/- Дельта P)			2563634 +/- 5588 м ²	
3.	Иные характеристики объекта			-	
Раздел 2					
Сведения о местоположении границ объекта					
1. Система координат МСК-48, зона 1					
2. Сведения о характерных точках границ объекта					
Обозначение характерных точек границ	Координаты, м		Метод определения координат характерной точки	Средняя квадратическая погрешность положения характерной точки (Mt), м	Описание обозначения точки на местности (при наличии)
	X	Y			
1	2	3	4	5	6
-	-	-	-	-	-
3. Сведения о характерных точках части (частей) границы объекта					
Обозначение характерных точек части границы	Координаты, м		Метод определения координат характерной точки	Средняя квадратическая погрешность положения характерной точки (Mt), м	Описание обозначения точки на местности (при наличии)
	X	Y			
1	2	3	4	5	6
Часть 1					
1	411940.67	1343293.73	Картометрический метод	1	-

2	411946.91	1343279.87	Картометрический метод	1	-
3	411939.85	1343277.00	Картометрический метод	1	-
4	411936.23	1343275.63	Картометрический метод	1	-
5	411790.57	1343220.56	Картометрический метод	1	-
6	411766.88	1343210.66	Картометрический метод	1	-
7	411846.43	1343074.88	Картометрический метод	1	-
8	411892.59	1343103.01	Картометрический метод	1	-
9	411849.55	1342988.60	Картометрический метод	1	-
10	411892.85	1342877.51	Картометрический метод	1	-
11	411978.91	1342909.24	Картометрический метод	1	-
12	411983.29	1342890.55	Картометрический метод	1	-
13	411978.95	1342878.31	Картометрический метод	1	-
14	411921.93	1342766.99	Картометрический метод	1	-
15	412000.14	1342568.97	Картометрический метод	1	-
16	412053.01	1342443.14	Картометрический метод	1	-
17	412061.75	1342414.41	Картометрический метод	1	-
18	412065.69	1342402.98	Картометрический метод	1	-
19	412086.24	1342392.43	Картометрический метод	1	-
20	412096.56	1342384.44	Картометрический метод	1	-
21	412103.70	1342372.16	Картометрический метод	1	-
22	412114.69	1342344.05	Картометрический метод	1	-
23	412129.23	1342324.49	Картометрический метод	1	-
24	412150.74	1342306.08	Картометрический метод	1	-
25	412169.32	1342255.25	Картометрический метод	1	-
26	412180.57	1342224.07	Картометрический метод	1	-
27	412256.59	1342051.98	Картометрический метод	1	-

28	412288.16	1342004.85	Картометрический метод	1	-
29	412347.64	1341945.50	Картометрический метод	1	-
30	412374.29	1341935.58	Картометрический метод	1	-
31	412386.06	1341928.11	Картометрический метод	1	-
32	412411.99	1341919.02	Картометрический метод	1	-
33	412426.11	1341914.40	Картометрический метод	1	-
34	412454.03	1341896.21	Картометрический метод	1	-
35	412466.06	1341877.07	Картометрический метод	1	-
36	412469.57	1341849.00	Картометрический метод	1	-
37	412477.89	1341829.36	Картометрический метод	1	-
38	412507.21	1341785.22	Картометрический метод	1	-
39	412511.76	1341772.68	Картометрический метод	1	-
40	412526.53	1341747.22	Картометрический метод	1	-
41	412536.41	1341712.27	Картометрический метод	1	-
42	412565.54	1341667.14	Картометрический метод	1	-
43	412575.14	1341654.47	Картометрический метод	1	-
44	412580.38	1341648.68	Картометрический метод	1	-
45	412589.15	1341637.30	Картометрический метод	1	-
46	412594.54	1341631.25	Картометрический метод	1	-
47	412624.51	1341610.80	Картометрический метод	1	-
48	412675.03	1341571.80	Картометрический метод	1	-
49	412684.11	1341560.11	Картометрический метод	1	-
50	412702.01	1341546.64	Картометрический метод	1	-
51	412714.91	1341522.86	Картометрический метод	1	-
52	412720.84	1341517.33	Картометрический метод	1	-
53	412733.14	1341509.42	Картометрический метод	1	-

54	412765.12	1341496.25	Картометрический метод	1	-
55	412780.85	1341491.07	Картометрический метод	1	-
56	412802.73	1341482.47	Картометрический метод	1	-
57	412828.60	1341479.48	Картометрический метод	1	-
58	412839.17	1341474.98	Картометрический метод	1	-
59	412857.42	1341471.54	Картометрический метод	1	-
60	412909.15	1341453.17	Картометрический метод	1	-
61	412947.09	1341429.09	Картометрический метод	1	-
62	412997.64	1341393.80	Картометрический метод	1	-
63	413041.85	1341360.14	Картометрический метод	1	-
64	413055.45	1341337.81	Картометрический метод	1	-
65	413062.60	1341325.37	Картометрический метод	1	-
66	413069.43	1341314.84	Картометрический метод	1	-
67	413077.65	1341299.18	Картометрический метод	1	-
68	413090.23	1341277.28	Картометрический метод	1	-
69	413135.18	1341222.69	Картометрический метод	1	-
70	413146.91	1341210.24	Картометрический метод	1	-
71	413165.36	1341193.79	Картометрический метод	1	-
72	413188.57	1341171.31	Картометрический метод	1	-
73	413203.95	1341160.52	Картометрический метод	1	-
74	413221.85	1341147.69	Картометрический метод	1	-
75	413250.82	1341128.43	Картометрический метод	1	-
76	413261.55	1341118.64	Картометрический метод	1	-
77	413261.65	1341118.59	Картометрический метод	1	-
78	413261.76	1341118.45	Картометрический метод	1	-
79	413271.85	1341109.23	Картометрический метод	1	-

80	413277.49	1341084.32	Картометрический метод	1	-
81	413287.46	1341066.58	Картометрический метод	1	-
82	413294.11	1341064.85	Картометрический метод	1	-
83	413309.83	1341059.68	Картометрический метод	1	-
84	413312.36	1341056.56	Картометрический метод	1	-
85	413313.81	1341056.01	Картометрический метод	1	-
86	413330.10	1341040.02	Картометрический метод	1	-
87	413372.21	1341009.02	Картометрический метод	1	-
88	413423.34	1340979.55	Картометрический метод	1	-
89	413448.31	1340955.21	Картометрический метод	1	-
90	413456.71	1340949.66	Картометрический метод	1	-
91	413490.22	1340913.99	Картометрический метод	1	-
92	413491.48	1340913.33	Картометрический метод	1	-
93	413516.97	1340901.08	Картометрический метод	1	-
94	413547.18	1340886.32	Картометрический метод	1	-
95	413558.75	1340881.32	Картометрический метод	1	-
96	413581.33	1340876.92	Картометрический метод	1	-
97	413589.40	1340877.33	Картометрический метод	1	-
98	413633.88	1340884.43	Картометрический метод	1	-
99	413685.42	1340893.02	Картометрический метод	1	-
100	413723.40	1340891.19	Картометрический метод	1	-
101	413747.31	1340891.71	Картометрический метод	1	-
102	413826.77	1340893.34	Картометрический метод	1	-
103	413929.27	1340900.76	Картометрический метод	1	-
104	413994.85	1340899.78	Картометрический метод	1	-
105	414034.50	1340894.20	Картометрический метод	1	-

106	414057.77	1340885.95	Картометрический метод	1	-
107	414074.34	1340875.85	Картометрический метод	1	-
108	414099.92	1340847.38	Картометрический метод	1	-
109	414137.90	1340806.34	Картометрический метод	1	-
110	414167.41	1340745.40	Картометрический метод	1	-
111	414180.19	1340709.28	Картометрический метод	1	-
112	414199.84	1340664.17	Картометрический метод	1	-
113	414237.51	1340685.05	Картометрический метод	1	-
114	414191.23	1340728.62	Картометрический метод	1	-
115	414217.75	1340727.09	Картометрический метод	1	-
116	414223.93	1340727.09	Картометрический метод	1	-
117	414222.61	1340731.18	Картометрический метод	1	-
118	414218.09	1340730.63	Картометрический метод	1	-
119	414210.21	1340746.02	Картометрический метод	1	-
120	414188.65	1340742.84	Картометрический метод	1	-
121	414154.94	1340806.31	Картометрический метод	1	-
122	414125.30	1340856.02	Картометрический метод	1	-
123	414133.70	1340879.04	Картометрический метод	1	-
124	414135.90	1340885.07	Картометрический метод	1	-
125	414153.53	1340881.51	Картометрический метод	1	-
126	414162.44	1340895.83	Картометрический метод	1	-
127	414173.99	1340914.45	Картометрический метод	1	-
128	414173.30	1340914.95	Картометрический метод	1	-
129	414179.88	1340926.07	Картометрический метод	1	-
130	414179.17	1340927.02	Картометрический метод	1	-
131	414176.82	1340930.19	Картометрический метод	1	-

132	414186.34	1340944.22	Картометрический метод	1	-
133	414187.77	1340945.87	Картометрический метод	1	-
134	414187.54	1340946.00	Картометрический метод	1	-
135	414211.44	1340981.23	Картометрический метод	1	-
136	414214.56	1340979.20	Картометрический метод	1	-
137	414220.27	1340987.84	Картометрический метод	1	-
138	414235.24	1341010.62	Картометрический метод	1	-
139	414234.75	1341010.89	Картометрический метод	1	-
140	414233.56	1341009.42	Картометрический метод	1	-
141	414231.50	1341010.79	Картометрический метод	1	-
142	414252.66	1341041.99	Картометрический метод	1	-
143	414254.34	1341041.89	Картометрический метод	1	-
144	414253.40	1341039.74	Картометрический метод	1	-
145	414253.62	1341038.56	Картометрический метод	1	-
146	414254.61	1341033.21	Картометрический метод	1	-
147	414249.16	1341024.60	Картометрический метод	1	-
148	414269.76	1341009.22	Картометрический метод	1	-
149	414295.51	1341034.70	Картометрический метод	1	-
150	414303.82	1341025.61	Картометрический метод	1	-
151	414310.75	1341032.79	Картометрический метод	1	-
152	414355.38	1340999.02	Картометрический метод	1	-
153	414418.48	1340931.63	Картометрический метод	1	-
154	414481.07	1340855.00	Картометрический метод	1	-
155	414587.25	1340721.63	Картометрический метод	1	-
156	414627.08	1340671.60	Картометрический метод	1	-
157	414650.80	1340627.32	Картометрический метод	1	-

158	414611.31	1340561.61	Картометрический метод	1	-
159	414611.39	1340561.54	Картометрический метод	1	-
160	414615.62	1340557.94	Картометрический метод	1	-
161	414625.99	1340547.09	Картометрический метод	1	-
162	414626.16	1340546.92	Картометрический метод	1	-
163	414670.39	1340495.53	Картометрический метод	1	-
164	414683.43	1340484.45	Картометрический метод	1	-
165	414682.65	1340483.63	Картометрический метод	1	-
166	414720.52	1340452.65	Картометрический метод	1	-
167	414722.48	1340454.57	Картометрический метод	1	-
168	414757.17	1340429.47	Картометрический метод	1	-
169	414764.36	1340421.34	Картометрический метод	1	-
170	414764.98	1340421.98	Картометрический метод	1	-
171	414778.58	1340402.73	Картометрический метод	1	-
172	414872.06	1340286.83	Картометрический метод	1	-
173	414882.12	1340269.57	Картометрический метод	1	-
174	414876.21	1340264.18	Картометрический метод	1	-
175	414900.00	1340238.89	Картометрический метод	1	-
176	414902.01	1340235.44	Картометрический метод	1	-
177	414901.63	1340231.88	Картометрический метод	1	-
178	414911.70	1340218.49	Картометрический метод	1	-
179	414942.29	1340166.31	Картометрический метод	1	-
180	414981.06	1340116.23	Картометрический метод	1	-
181	414992.93	1340102.45	Картометрический метод	1	-
182	414994.55	1340104.38	Картометрический метод	1	-
183	415016.59	1340083.45	Картометрический метод	1	-

184	415016.41	1340082.73	Картометрический метод	1	-
185	415008.55	1340072.34	Картометрический метод	1	-
186	415012.85	1340062.23	Картометрический метод	1	-
187	415022.99	1340075.28	Картометрический метод	1	-
188	415045.11	1340060.11	Картометрический метод	1	-
189	415044.71	1340059.48	Картометрический метод	1	-
190	415044.98	1340059.27	Картометрический метод	1	-
191	415067.40	1340043.39	Картометрический метод	1	-
192	415067.90	1340043.03	Картометрический метод	1	-
193	415067.97	1340043.13	Картометрический метод	1	-
194	415081.67	1340034.56	Картометрический метод	1	-
195	415093.47	1340027.86	Картометрический метод	1	-
196	415101.04	1340038.60	Картометрический метод	1	-
197	415127.17	1340021.80	Картометрический метод	1	-
198	415120.77	1340012.26	Картометрический метод	1	-
199	415147.02	1339996.63	Картометрический метод	1	-
200	415147.98	1339995.97	Картометрический метод	1	-
201	415175.54	1339977.36	Картометрический метод	1	-
202	415175.69	1339977.44	Картометрический метод	1	-
203	415179.05	1339982.92	Картометрический метод	1	-
204	415212.03	1339964.68	Картометрический метод	1	-
205	415222.62	1339984.85	Картометрический метод	1	-
206	415234.86	1339974.43	Картометрический метод	1	-
207	415254.23	1339957.42	Картометрический метод	1	-
208	415282.92	1339925.88	Картометрический метод	1	-
209	415294.30	1339880.31	Картометрический метод	1	-

210	415318.14	1339875.10	Картометрический метод	1	-
211	415308.53	1339831.14	Картометрический метод	1	-
212	415284.70	1339836.35	Картометрический метод	1	-
213	415285.92	1339801.98	Картометрический метод	1	-
214	415281.89	1339788.25	Картометрический метод	1	-
215	415279.89	1339775.78	Картометрический метод	1	-
216	415273.20	1339763.14	Картометрический метод	1	-
217	415263.96	1339754.42	Картометрический метод	1	-
218	415254.96	1339744.07	Картометрический метод	1	-
219	415262.04	1339738.21	Картометрический метод	1	-
220	415286.37	1339719.46	Картометрический метод	1	-
221	415303.76	1339698.70	Картометрический метод	1	-
222	415303.93	1339698.56	Картометрический метод	1	-
223	415334.63	1339716.51	Картометрический метод	1	-
224	415335.62	1339720.08	Картометрический метод	1	-
225	415353.30	1339783.99	Картометрический метод	1	-
226	415360.13	1339792.42	Картометрический метод	1	-
227	415384.19	1339919.92	Картометрический метод	1	-
228	415413.90	1339897.30	Картометрический метод	1	-
229	415416.12	1339895.61	Картометрический метод	1	-
230	415433.21	1339882.60	Картометрический метод	1	-
231	415440.75	1339891.89	Картометрический метод	1	-
232	415409.22	1339915.57	Картометрический метод	1	-
233	415426.02	1339994.31	Картометрический метод	1	-
234	415429.45	1340012.48	Картометрический метод	1	-
235	415417.11	1340022.72	Картометрический метод	1	-

236	415419.92	1340028.42	Картометрический метод	1	-
237	415429.85	1340052.40	Картометрический метод	1	-
238	415438.92	1340068.86	Картометрический метод	1	-
239	415449.37	1340097.99	Картометрический метод	1	-
240	415462.33	1340137.31	Картометрический метод	1	-
241	415437.91	1340166.24	Картометрический метод	1	-
242	415430.36	1340153.65	Картометрический метод	1	-
243	415430.19	1340174.12	Картометрический метод	1	-
244	415383.34	1340237.34	Картометрический метод	1	-
245	415299.95	1340326.95	Картометрический метод	1	-
246	415174.93	1340450.91	Картометрический метод	1	-
247	415166.06	1340459.17	Картометрический метод	1	-
248	415033.32	1340582.64	Картометрический метод	1	-
249	414919.11	1340688.51	Картометрический метод	1	-
250	414864.93	1340739.07	Картометрический метод	1	-
251	414726.71	1340898.61	Картометрический метод	1	-
252	414634.15	1341037.79	Картометрический метод	1	-
253	414574.20	1341102.44	Картометрический метод	1	-
254	414492.12	1341160.84	Картометрический метод	1	-
255	414454.83	1341176.09	Картометрический метод	1	-
256	414446.27	1341180.11	Картометрический метод	1	-
257	414446.11	1341180.21	Картометрический метод	1	-
258	414439.92	1341183.20	Картометрический метод	1	-
259	414439.85	1341183.12	Картометрический метод	1	-
260	414370.04	1341229.25	Картометрический метод	1	-
261	414302.76	1341265.17	Картометрический метод	1	-

262	414214.88	1341303.97	Картометрический метод	1	-
263	414158.20	1341325.75	Картометрический метод	1	-
264	414122.58	1341338.34	Картометрический метод	1	-
265	414092.23	1341341.93	Картометрический метод	1	-
266	414037.73	1341354.69	Картометрический метод	1	-
267	413966.64	1341379.33	Картометрический метод	1	-
268	413870.76	1341427.27	Картометрический метод	1	-
269	413881.55	1341482.52	Картометрический метод	1	-
270	413885.87	1341493.87	Картометрический метод	1	-
271	413891.42	1341562.45	Картометрический метод	1	-
272	413887.33	1341619.85	Картометрический метод	1	-
273	413887.08	1341622.50	Картометрический метод	1	-
274	413885.40	1341626.80	Картометрический метод	1	-
275	413886.53	1341628.35	Картометрический метод	1	-
276	413882.36	1341632.81	Картометрический метод	1	-
277	413903.29	1341688.52	Картометрический метод	1	-
278	413929.87	1341743.32	Картометрический метод	1	-
279	413943.36	1341790.32	Картометрический метод	1	-
280	413987.37	1341810.49	Картометрический метод	1	-
281	414005.19	1341836.55	Картометрический метод	1	-
282	414004.88	1341983.75	Картометрический метод	1	-
283	413849.31	1341963.08	Картометрический метод	1	-
284	413853.07	1341859.56	Картометрический метод	1	-
285	413842.35	1341861.00	Картометрический метод	1	-
286	413818.06	1341847.11	Картометрический метод	1	-
287	413765.94	1341841.87	Картометрический метод	1	-

288	413713.08	1341848.44	Картометрический метод	1	-
289	413623.29	1341853.58	Картометрический метод	1	-
290	413579.43	1341858.38	Картометрический метод	1	-
291	413565.56	1341861.81	Картометрический метод	1	-
292	413556.33	1341865.40	Картометрический метод	1	-
293	413491.52	1341894.43	Картометрический метод	1	-
294	413407.33	1341926.53	Картометрический метод	1	-
295	413381.26	1341938.94	Картометрический метод	1	-
296	413369.21	1341941.46	Картометрический метод	1	-
297	413369.05	1341941.49	Картометрический метод	1	-
298	413365.26	1342131.59	Картометрический метод	1	-
299	413365.19	1342135.12	Картометрический метод	1	-
300	413361.69	1342135.15	Картометрический метод	1	-
301	413251.69	1342151.36	Картометрический метод	1	-
302	413264.96	1342196.82	Картометрический метод	1	-
303	413249.47	1342202.42	Картометрический метод	1	-
304	413199.34	1342229.68	Картометрический метод	1	-
305	413195.47	1342221.97	Картометрический метод	1	-
306	413163.49	1342233.54	Картометрический метод	1	-
307	413141.03	1342162.28	Картометрический метод	1	-
308	413115.99	1342124.21	Картометрический метод	1	-
309	413062.14	1342147.65	Картометрический метод	1	-
310	413002.68	1342187.45	Картометрический метод	1	-
311	412968.01	1342218.07	Картометрический метод	1	-
312	412946.13	1342228.91	Картометрический метод	1	-
313	412919.03	1342242.01	Картометрический метод	1	-

314	412909.86	1342247.15	Картометрический метод	1	-
315	412888.14	1342277.10	Картометрический метод	1	-
316	412845.59	1342329.63	Картометрический метод	1	-
317	412793.62	1342378.01	Картометрический метод	1	-
318	412770.23	1342398.66	Картометрический метод	1	-
319	412693.60	1342594.98	Картометрический метод	1	-
320	412674.32	1342626.19	Картометрический метод	1	-
321	412657.18	1342655.21	Картометрический метод	1	-
322	412630.70	1342690.80	Картометрический метод	1	-
323	412595.56	1342727.91	Картометрический метод	1	-
324	412568.24	1342746.89	Картометрический метод	1	-
325	412540.90	1342762.98	Картометрический метод	1	-
326	412493.63	1342803.22	Картометрический метод	1	-
327	412451.29	1342861.63	Картометрический метод	1	-
328	412346.52	1343019.62	Картометрический метод	1	-
329	412308.47	1342998.50	Картометрический метод	1	-
330	412303.48	1342995.79	Картометрический метод	1	-
331	412238.37	1342960.57	Картометрический метод	1	-
332	412194.82	1343027.80	Картометрический метод	1	-
333	412072.60	1343253.07	Картометрический метод	1	-
334	412073.98	1343253.92	Картометрический метод	1	-
335	412063.57	1343272.45	Картометрический метод	1	-
336	412062.46	1343271.78	Картометрический метод	1	-
337	412019.71	1343350.57	Картометрический метод	1	-
1	411940.67	1343293.73	Картометрический метод	1	-
Часть 2					
338	411829.12	1343283.60	Картометрический метод	1	-

339	411842.06	1343256.54	Картометрический метод		1	-	
340	411882.66	1343275.96	Картометрический метод		1	-	
341	411887.17	1343278.12	Картометрический метод		1	-	
342	411874.22	1343305.18	Картометрический метод		1	-	
338	411829.12	1343283.60	Картометрический метод		1	-	
Раздел 3							
Сведения о местоположении измененных (уточненных) границ объекта							
1. Система координат -							
2. Сведения о характерных точках границ объекта							
Обозначение характерных точек границ	Существующие координаты, м		Измененные (уточненные) координаты, м		Метод определения координат характерной точки	Средняя квадратическая погрешность положения характерной точки (Mt), м	Описание обозначения точки на местности (при наличии)
	X	Y	X	Y			
1	2	3	4	5	6	7	8
-	-	-	-	-	-	-	-
3. Сведения о характерных точках части (частей) границы объекта							
Обозначение характерных точек части границы	Существующие координаты, м		Измененные (уточненные) координаты, м		Метод определения координат характерной точки	Средняя квадратическая погрешность положения характерной точки (Mt), м	Описание обозначения точки на местности (при наличии)
	X	Y	X	Y			
1	2	3	4	5	6	7	8
-	-	-	-	-	-	-	-
ТЕКСТОВОЕ ОПИСАНИЕ местоположения границ населенных пунктов, территориальных зон							
Прохождение границы		Описание прохождения границы					
от точки	до точки						
1	2	3					
-	-	-					

Приложение 2
к генеральному плану
сельского поселения Ярлуковский сельсовет
Грязинского муниципального района
Липецкой области

ГРАФИЧЕСКОЕ ОПИСАНИЕ					
местоположения границ населенных пунктов, территориальных зон, особо охраняемых природных территорий, зон с особыми условиями использования территории					
село Малей					
(наименование объекта, местоположение границ которого описано (далее - объект))					
Раздел 1					
Сведения об объекте					
№ п/п	Характеристики объекта			Описание характеристик	
1	2			3	
1.	Местоположение объекта			Липецкая область, Грязинский муниципальный район, сельское поселение Ярлуковский сельсовет, село Малей	
2.	Площадь объекта +/- величина погрешности определения площади (P +/- Дельта P)			2382510 +/- 5349 м ²	
3.	Иные характеристики объекта			-	
Раздел 2					
Сведения о местоположении границ объекта					
1. Система координат МСК-48, зона 1					
2. Сведения о характерных точках границ объекта					
Обозначение характерных точек границ	Координаты, м		Метод определения координат характерной точки	Средняя квадратическая погрешность положения характерной точки (Mt), м	Описание обозначения точки на местности (при наличии)
	X	Y			
1	2	3	4	5	6
-	-	-	-	-	-
3. Сведения о характерных точках части (частей) границы объекта					
Обозначение характерных точек части границы	Координаты, м		Метод определения координат характерной точки	Средняя квадратическая погрешность положения характерной точки (Mt), м	Описание обозначения точки на местности (при наличии)
	X	Y			
1	2	3	4	5	6
Часть 1					

1	417566.08	1344047.46	Картометрический метод	1	-
2	417500.29	1344195.11	Картометрический метод	1	-
3	417458.42	1344286.08	Картометрический метод	1	-
4	417327.10	1344567.13	Картометрический метод	1	-
5	417324.28	1344573.67	Картометрический метод	1	-
6	417263.55	1344518.46	Картометрический метод	1	-
7	417210.40	1344456.85	Картометрический метод	1	-
8	417148.79	1344359.01	Картометрический метод	1	-
9	417106.52	1344305.86	Картометрический метод	1	-
10	417121.01	1344284.11	Картометрический метод	1	-
11	417123.43	1344265.99	Картометрический метод	1	-
12	417116.18	1344250.29	Картометрический метод	1	-
13	417092.02	1344237.00	Картометрический метод	1	-
14	417069.07	1344232.17	Картометрический метод	1	-
15	417046.12	1344210.43	Картометрический метод	1	-
16	417020.45	1344170.86	Картометрический метод	1	-
17	417002.33	1344127.07	Картометрический метод	1	-
18	416999.31	1344102.91	Картометрический метод	1	-
19	417009.88	1344063.66	Картометрический метод	1	-
20	417000.82	1344044.03	Картометрический метод	1	-
21	416978.17	1344013.83	Картометрический метод	1	-
22	416967.60	1343986.65	Картометрический метод	1	-
23	416970.62	1343945.88	Картометрический метод	1	-
24	416954.01	1343923.23	Картометрический метод	1	-
25	416911.73	1343886.99	Картометрический метод	1	-
26	416887.57	1343847.73	Картометрический метод	1	-

27	416867.94	1343816.02	Картометрический метод	1	-
28	416870.96	1343772.23	Картометрический метод	1	-
29	416790.93	1343707.30	Картометрический метод	1	-
30	416751.67	1343651.43	Картометрический метод	1	-
31	416727.51	1343640.86	Картометрический метод	1	-
32	416712.41	1343640.86	Картометрический метод	1	-
33	416701.84	1343627.27	Картометрический метод	1	-
34	416688.25	1343607.64	Картометрический метод	1	-
35	416677.68	1343597.07	Картометрический метод	1	-
36	416671.64	1343575.93	Картометрический метод	1	-
37	416671.64	1343542.71	Картометрический метод	1	-
38	416662.58	1343523.08	Картометрический метод	1	-
39	416635.40	1343503.45	Картометрический метод	1	-
40	416620.30	1343440.04	Картометрический метод	1	-
41	416594.63	1343403.80	Картометрический метод	1	-
42	416588.59	1343366.05	Картометрический метод	1	-
43	416570.47	1343340.38	Картометрический метод	1	-
44	416591.61	1343335.85	Картометрический метод	1	-
45	416594.63	1343326.79	Картометрический метод	1	-
46	416570.47	1343328.30	Картометрический метод	1	-
47	416549.33	1343326.79	Картометрический метод	1	-
48	416553.86	1343286.02	Картометрический метод	1	-
49	416547.82	1343257.33	Картометрический метод	1	-
50	416552.35	1343219.58	Картометрический метод	1	-
51	416545.95	1343199.29	Картометрический метод	1	-
52	416522.70	1343203.41	Картометрический метод	1	-

53	416471.95	1343204.34	Картометрический метод	1	-
54	416448.35	1343202.66	Картометрический метод	1	-
55	416449.02	1343215.51	Картометрический метод	1	-
56	416373.26	1343219.51	Картометрический метод	1	-
57	416372.33	1343201.89	Картометрический метод	1	-
58	416346.03	1343208.57	Картометрический метод	1	-
59	416320.10	1343219.09	Картометрический метод	1	-
60	416301.51	1343229.97	Картометрический метод	1	-
61	416287.47	1343166.73	Картометрический метод	1	-
62	416282.02	1343143.14	Картометрический метод	1	-
63	416262.29	1343049.83	Картометрический метод	1	-
64	416243.16	1342905.17	Картометрический метод	1	-
65	416236.09	1342866.77	Картометрический метод	1	-
66	416235.69	1342811.33	Картометрический метод	1	-
67	416223.02	1342780.89	Картометрический метод	1	-
68	416208.89	1342743.95	Картометрический метод	1	-
69	416196.93	1342732.72	Картометрический метод	1	-
70	416170.82	1342721.59	Картометрический метод	1	-
71	416147.03	1342720.07	Картометрический метод	1	-
72	416117.04	1342720.29	Картометрический метод	1	-
73	416097.41	1342715.93	Картометрический метод	1	-
74	416091.16	1342713.71	Картометрический метод	1	-
75	416087.14	1342704.69	Картометрический метод	1	-
76	416085.80	1342675.86	Картометрический метод	1	-
77	416085.69	1342661.15	Картометрический метод	1	-
78	416078.80	1342647.06	Картометрический метод	1	-

79	416067.39	1342634.69	Картометрический метод	1	-
80	416049.81	1342628.60	Картометрический метод	1	-
81	416029.43	1342627.62	Картометрический метод	1	-
82	415980.93	1342633.61	Картометрический метод	1	-
83	415964.51	1342632.60	Картометрический метод	1	-
84	415946.92	1342625.95	Картометрический метод	1	-
85	415916.85	1342615.41	Картометрический метод	1	-
86	415895.91	1342615.56	Картометрический метод	1	-
87	415884.94	1342619.59	Картометрический метод	1	-
88	415870.87	1342631.01	Картометрический метод	1	-
89	415845.57	1342653.81	Картометрический метод	1	-
90	415810.61	1342670.47	Картометрический метод	1	-
91	415790.28	1342676.26	Картометрический метод	1	-
92	415774.44	1342678.08	Картометрический метод	1	-
93	415763.67	1342675.89	Картометрический метод	1	-
94	415757.97	1342670.27	Картометрический метод	1	-
95	415752.23	1342659.00	Картометрический метод	1	-
96	415752.18	1342651.65	Картометрический метод	1	-
97	415770.11	1342626.64	Картометрический метод	1	-
98	415786.42	1342612.38	Картометрический метод	1	-
99	415757.57	1342603.55	Картометрический метод	1	-
100	415681.65	1342587.17	Картометрический метод	1	-
101	415638.08	1342572.80	Картометрический метод	1	-
102	415608.03	1342564.54	Картометрический метод	1	-
103	415567.15	1342546.73	Картометрический метод	1	-
104	415530.42	1342529.56	Картометрический метод	1	-

105	415504.84	1342512.21	Картометрический метод	1	-
106	415446.79	1342493.62	Картометрический метод	1	-
107	415371.64	1342470.39	Картометрический метод	1	-
108	415373.05	1342436.72	Картометрический метод	1	-
109	415384.86	1342386.54	Картометрический метод	1	-
110	415394.01	1342331.89	Картометрический метод	1	-
111	415383.18	1342272.65	Картометрический метод	1	-
112	415402.83	1342275.52	Картометрический метод	1	-
113	415403.43	1342267.24	Картометрический метод	1	-
114	415403.55	1342266.27	Картометрический метод	1	-
115	415411.57	1342203.81	Картометрический метод	1	-
116	415409.61	1342174.02	Картометрический метод	1	-
117	415381.68	1342147.62	Картометрический метод	1	-
118	415382.78	1342127.32	Картометрический метод	1	-
119	415397.73	1342111.85	Картометрический метод	1	-
120	415383.70	1342110.65	Картометрический метод	1	-
121	415448.96	1342045.97	Картометрический метод	1	-
122	415447.80	1342060.06	Картометрический метод	1	-
123	415465.29	1342041.98	Картометрический метод	1	-
124	415703.55	1342062.84	Картометрический метод	1	-
125	415723.00	1342064.74	Картометрический метод	1	-
126	415723.27	1342061.38	Картометрический метод	1	-
127	415757.90	1342066.54	Картометрический метод	1	-
128	415757.64	1342069.82	Картометрический метод	1	-
129	415843.53	1342077.99	Картометрический метод	1	-
130	415843.73	1342073.43	Картометрический метод	1	-

131	415861.99	1342074.54	Картометрический метод	1	-
132	415882.03	1342074.17	Картометрический метод	1	-
133	415902.02	1342075.03	Картометрический метод	1	-
134	415901.68	1342083.53	Картометрический метод	1	-
135	415921.89	1342085.46	Картометрический метод	1	-
136	415921.91	1342080.71	Картометрический метод	1	-
137	415943.86	1342087.24	Картометрический метод	1	-
138	415948.14	1342086.56	Картометрический метод	1	-
139	415963.86	1342086.33	Картометрический метод	1	-
140	415968.22	1342086.26	Картометрический метод	1	-
141	415977.79	1342085.54	Картометрический метод	1	-
142	415987.86	1342084.77	Картометрический метод	1	-
143	416007.64	1342083.47	Картометрический метод	1	-
144	416007.69	1342087.35	Картометрический метод	1	-
145	416035.80	1342087.05	Картометрический метод	1	-
146	416035.84	1342083.12	Картометрический метод	1	-
147	416075.84	1342083.50	Картометрический метод	1	-
148	416075.81	1342086.62	Картометрический метод	1	-
149	416135.41	1342085.99	Картометрический метод	1	-
150	416237.88	1342072.35	Картометрический метод	1	-
151	416237.60	1342065.89	Картометрический метод	1	-
152	416228.46	1342066.11	Картометрический метод	1	-
153	416229.11	1341999.08	Картометрический метод	1	-
154	416232.99	1341959.32	Картометрический метод	1	-
155	416231.24	1341918.87	Картометрический метод	1	-
156	416226.40	1341918.52	Картометрический метод	1	-

157	416227.05	1341884.73	Картометрический метод	1	-
158	416231.59	1341885.12	Картометрический метод	1	-
159	416231.82	1341863.36	Картометрический метод	1	-
160	416235.15	1341736.86	Картометрический метод	1	-
161	416244.50	1341654.47	Картометрический метод	1	-
162	416237.14	1341654.42	Картометрический метод	1	-
163	416237.32	1341630.48	Картометрический метод	1	-
164	416247.23	1341630.35	Картометрический метод	1	-
165	416250.91	1341597.95	Картометрический метод	1	-
166	416235.29	1341597.92	Картометрический метод	1	-
167	416235.44	1341564.02	Картометрический метод	1	-
168	416241.57	1341528.11	Картометрический метод	1	-
169	416248.09	1341527.77	Картометрический метод	1	-
170	416250.82	1341493.95	Картометрический метод	1	-
171	416246.64	1341493.58	Картометрический метод	1	-
172	416251.93	1341462.16	Картометрический метод	1	-
173	416265.14	1341462.58	Картометрический метод	1	-
174	416267.72	1341417.42	Картометрический метод	1	-
175	416271.60	1341394.24	Картометрический метод	1	-
176	416272.10	1341388.89	Картометрический метод	1	-
177	416273.05	1341359.16	Картометрический метод	1	-
178	416273.93	1341330.23	Картометрический метод	1	-
179	416270.27	1341330.11	Картометрический метод	1	-
180	416272.72	1341308.53	Картометрический метод	1	-
181	416279.71	1341308.47	Картометрический метод	1	-
182	416287.84	1341222.43	Картометрический метод	1	-

183	416291.07	1341168.07	Картометрический метод	1	-
184	416289.90	1341148.58	Картометрический метод	1	-
185	416288.58	1341123.69	Картометрический метод	1	-
186	416287.81	1341113.61	Картометрический метод	1	-
187	416288.96	1341089.61	Картометрический метод	1	-
188	416291.59	1341035.21	Картометрический метод	1	-
189	416291.86	1341029.60	Картометрический метод	1	-
190	416292.46	1341021.83	Картометрический метод	1	-
191	416292.51	1341020.94	Картометрический метод	1	-
192	416303.35	1340924.74	Картометрический метод	1	-
193	416358.67	1340926.84	Картометрический метод	1	-
194	416356.01	1340917.38	Картометрический метод	1	-
195	416323.34	1340782.26	Картометрический метод	1	-
196	416318.11	1340782.34	Картометрический метод	1	-
197	416318.79	1340763.44	Картометрический метод	1	-
198	416313.05	1340739.71	Картометрический метод	1	-
199	416305.88	1340739.43	Картометрический метод	1	-
200	416299.53	1340716.91	Картометрический метод	1	-
201	416307.54	1340716.91	Картометрический метод	1	-
202	416306.92	1340714.35	Картометрический метод	1	-
203	416304.86	1340696.25	Картометрический метод	1	-
204	416293.64	1340695.93	Картометрический метод	1	-
205	416290.13	1340683.45	Картометрический метод	1	-
206	416286.36	1340669.75	Картометрический метод	1	-
207	416305.00	1340668.00	Картометрический метод	1	-
208	416315.26	1340667.40	Картометрический метод	1	-

209	416324.41	1340665.09	Картометрический метод	1	-
210	416323.69	1340643.88	Картометрический метод	1	-
211	416388.91	1340640.04	Картометрический метод	1	-
212	416389.39	1340657.33	Картометрический метод	1	-
213	416416.23	1340654.13	Картометрический метод	1	-
214	416434.81	1340655.99	Картометрический метод	1	-
215	416441.91	1340656.47	Картометрический метод	1	-
216	416455.70	1340659.59	Картометрический метод	1	-
217	416453.97	1340691.43	Картометрический метод	1	-
218	416416.59	1340691.31	Картометрический метод	1	-
219	416417.56	1340791.30	Картометрический метод	1	-
220	416443.33	1340794.22	Картометрический метод	1	-
221	416443.53	1340828.73	Картометрический метод	1	-
222	416437.32	1340872.60	Картометрический метод	1	-
223	416418.29	1340866.46	Картометрический метод	1	-
224	416418.39	1340877.04	Картометрический метод	1	-
225	416421.38	1340886.58	Картометрический метод	1	-
226	416461.21	1340899.44	Картометрический метод	1	-
227	416461.40	1340949.45	Картометрический метод	1	-
228	416438.78	1340942.15	Картометрический метод	1	-
229	416445.43	1340963.39	Картометрический метод	1	-
230	416458.24	1340966.63	Картометрический метод	1	-
231	416466.37	1340968.20	Картометрический метод	1	-
232	416466.39	1340971.89	Картометрический метод	1	-
233	416506.25	1340986.61	Картометрический метод	1	-
234	416518.79	1340934.11	Картометрический метод	1	-

235	416546.90	1340848.41	Картометрический метод	1	-
236	416565.38	1340839.05	Картометрический метод	1	-
237	416607.67	1340812.77	Картометрический метод	1	-
238	416610.97	1340803.44	Картометрический метод	1	-
239	416613.09	1340801.99	Картометрический метод	1	-
240	416627.10	1340775.59	Картометрический метод	1	-
241	416641.00	1340718.50	Картометрический метод	1	-
242	416650.67	1340565.50	Картометрический метод	1	-
243	416664.88	1340511.60	Картометрический метод	1	-
244	416692.13	1340485.81	Картометрический метод	1	-
245	416720.32	1340494.24	Картометрический метод	1	-
246	416732.03	1340482.85	Картометрический метод	1	-
247	416750.52	1340489.74	Картометрический метод	1	-
248	416748.42	1340491.58	Картометрический метод	1	-
249	416741.33	1340503.83	Картометрический метод	1	-
250	416740.36	1340509.63	Картометрический метод	1	-
251	416747.13	1340513.02	Картометрический метод	1	-
252	416756.59	1340516.88	Картометрический метод	1	-
253	416764.54	1340523.33	Картометрический метод	1	-
254	416764.00	1340530.49	Картометрический метод	1	-
255	416753.39	1340550.61	Картометрический метод	1	-
256	416750.08	1340564.31	Картометрический метод	1	-
257	416754.28	1340575.80	Картометрический метод	1	-
258	416773.28	1340574.92	Картометрический метод	1	-
259	416787.95	1340560.10	Картометрический метод	1	-
260	416799.85	1340541.14	Картометрический метод	1	-

261	416813.89	1340546.60	Картометрический метод	1	-
262	416803.09	1340578.27	Картометрический метод	1	-
263	416809.00	1340580.09	Картометрический метод	1	-
264	416846.09	1340585.35	Картометрический метод	1	-
265	416844.41	1340602.20	Картометрический метод	1	-
266	416836.34	1340651.42	Картометрический метод	1	-
267	416834.27	1340667.52	Картометрический метод	1	-
268	416834.08	1340675.80	Картометрический метод	1	-
269	416840.37	1340677.37	Картометрический метод	1	-
270	416867.59	1340682.06	Картометрический метод	1	-
271	416870.73	1340682.97	Картометрический метод	1	-
272	416883.61	1340685.39	Картометрический метод	1	-
273	416879.16	1340716.08	Картометрический метод	1	-
274	416868.62	1340714.36	Картометрический метод	1	-
275	416867.48	1340715.68	Картометрический метод	1	-
276	416867.44	1340715.89	Картометрический метод	1	-
277	416866.73	1340716.69	Картометрический метод	1	-
278	416864.03	1340738.85	Картометрический метод	1	-
279	416865.97	1340740.96	Картометрический метод	1	-
280	416875.41	1340741.99	Картометрический метод	1	-
281	416874.45	1340748.62	Картометрический метод	1	-
282	416866.91	1340748.39	Картометрический метод	1	-
283	416859.76	1340811.45	Картометрический метод	1	-
284	416863.59	1340812.71	Картометрический метод	1	-
285	416863.08	1340815.60	Картометрический метод	1	-
286	416850.09	1340856.84	Картометрический метод	1	-

287	416842.61	1340872.06	Картометрический метод	1	-
288	416827.92	1340890.61	Картометрический метод	1	-
289	416798.10	1340938.10	Картометрический метод	1	-
290	416793.61	1340959.62	Картометрический метод	1	-
291	416784.86	1340958.23	Картометрический метод	1	-
292	416780.26	1340965.44	Картометрический метод	1	-
293	416771.23	1340979.62	Картометрический метод	1	-
294	416766.17	1340987.57	Картометрический метод	1	-
295	416756.09	1341018.13	Картометрический метод	1	-
296	416734.65	1341058.40	Картометрический метод	1	-
297	416732.49	1341064.21	Картометрический метод	1	-
298	416715.63	1341109.57	Картометрический метод	1	-
299	416694.93	1341186.71	Картометрический метод	1	-
300	416685.35	1341276.40	Картометрический метод	1	-
301	416654.89	1341343.60	Картометрический метод	1	-
302	416628.77	1341403.51	Картометрический метод	1	-
303	416625.53	1341417.19	Картометрический метод	1	-
304	416604.74	1341473.67	Картометрический метод	1	-
305	416594.91	1341498.57	Картометрический метод	1	-
306	416590.70	1341497.64	Картометрический метод	1	-
307	416585.54	1341510.39	Картометрический метод	1	-
308	416590.81	1341541.56	Картометрический метод	1	-
309	416587.28	1341597.51	Картометрический метод	1	-
310	416586.00	1341704.54	Картометрический метод	1	-
311	416580.43	1341740.17	Картометрический метод	1	-
312	416578.73	1341759.72	Картометрический метод	1	-

313	416579.03	1341810.80	Картометрический метод	1	-
314	416583.54	1341911.03	Картометрический метод	1	-
315	416607.52	1341989.61	Картометрический метод	1	-
316	416629.49	1342100.99	Картометрический метод	1	-
317	416632.51	1342137.36	Картометрический метод	1	-
318	416633.60	1342250.02	Картометрический метод	1	-
319	416641.33	1342243.32	Картометрический метод	1	-
320	416642.81	1342261.03	Картометрический метод	1	-
321	416658.17	1342238.83	Картометрический метод	1	-
322	416672.41	1342223.62	Картометрический метод	1	-
323	416683.65	1342224.30	Картометрический метод	1	-
324	416700.37	1342229.61	Картометрический метод	1	-
325	416722.89	1342234.10	Картометрический метод	1	-
326	416737.63	1342234.01	Картометрический метод	1	-
327	416752.74	1342232.34	Картометрический метод	1	-
328	416775.57	1342225.58	Картометрический метод	1	-
329	416777.28	1342239.27	Картометрический метод	1	-
330	416701.13	1342252.11	Картометрический метод	1	-
331	416711.33	1342298.13	Картометрический метод	1	-
332	416738.06	1342410.69	Картометрический метод	1	-
333	416741.88	1342443.76	Картометрический метод	1	-
334	416747.62	1342493.44	Картометрический метод	1	-
335	416756.95	1342574.19	Картометрический метод	1	-
336	416749.43	1342577.14	Картометрический метод	1	-
337	416709.42	1342588.63	Картометрический метод	1	-
338	416644.32	1342606.20	Картометрический метод	1	-

339	416640.22	1342612.77	Картометрический метод	1	-
340	416617.69	1342613.39	Картометрический метод	1	-
341	416619.27	1342622.23	Картометрический метод	1	-
342	416629.22	1342674.30	Картометрический метод	1	-
343	416638.30	1342695.59	Картометрический метод	1	-
344	416649.85	1342720.67	Картометрический метод	1	-
345	416652.44	1342724.03	Картометрический метод	1	-
346	416775.09	1342916.20	Картометрический метод	1	-
347	417106.92	1343001.43	Картометрический метод	1	-
348	417113.65	1343307.86	Картометрический метод	1	-
349	417234.33	1343330.49	Картометрический метод	1	-
350	417322.38	1343511.63	Картометрический метод	1	-
351	417476.11	1343807.08	Картометрический метод	1	-
352	417524.65	1343900.36	Картометрический метод	1	-
353	417544.27	1343970.63	Картометрический метод	1	-
354	417544.61	1343971.83	Картометрический метод	1	-
355	417563.99	1344041.25	Картометрический метод	1	-
356	417564.18	1344040.79	Картометрический метод	1	-
1	417566.08	1344047.46	Картометрический метод	1	-
Часть 2					
357	416157.93	1342041.75	Картометрический метод	1	-
358	416120.43	1342042.24	Картометрический метод	1	-
359	416082.93	1342042.73	Картометрический метод	1	-
360	416045.43	1342043.22	Картометрический метод	1	-
361	416045.69	1342061.54	Картометрический метод	1	-
362	415992.96	1342061.83	Картометрический метод	1	-
363	416026.79	1342010.81	Картометрический метод	1	-

364	416045.01	1342010.97	Картометрический метод	1	-
365	416044.91	1342003.23	Картометрический метод	1	-
366	416082.41	1342002.74	Картометрический метод	1	-
367	416119.91	1342002.25	Картометрический метод	1	-
368	416157.40	1342001.75	Картометрический метод	1	-
357	416157.93	1342041.75	Картометрический метод	1	-

Раздел 3

Сведения о местоположении измененных (уточненных) границ объекта

1. Система координат -

2. Сведения о характерных точках границ объекта

Обозначение характерных точек границ	Существующие координаты, м		Измененные (уточненные) координаты, м		Метод определения координат характерной точки	Средняя квадратическая погрешность положения характерной точки (Mt), м	Описание обозначения точки на местности (при наличии)
	X	Y	X	Y			
1	2	3	4	5	6	7	8
-	-	-	-	-	-	-	-

3. Сведения о характерных точках части (частей) границы объекта

Обозначение характерных точек части границы	Существующие координаты, м		Измененные (уточненные) координаты, м		Метод определения координат характерной точки	Средняя квадратическая погрешность положения характерной точки (Mt), м	Описание обозначения точки на местности (при наличии)
	X	Y	X	Y			
1	2	3	4	5	6	7	8
-	-	-	-	-	-	-	-

ТЕКСТОВОЕ ОПИСАНИЕ

местоположения границ населенных пунктов, территориальных зон

Прохождение границы		Описание прохождения границы
от точки	до точки	
1	2	3
-	-	-