



**УПРАВЛЕНИЕ СТРОИТЕЛЬСТВА И АРХИТЕКТУРЫ  
ЛИПЕЦКОЙ ОБЛАСТИ**

**ПРИКАЗ**

19 июня 2024 г.

г. Липецк

№ 234

О принятии решения о подготовке документации по планировке территории (проект планировки и проект межевания) в районе улицы Алмазная в городе Липецке

В соответствии со статьями 8.2, 41-43, 45, 46, 56 Градостроительного кодекса Российской Федерации, с подпунктом «д» пункта 5 статьи 2 Закона Липецкой области от 26.12.2014 № 357-ОЗ «О перераспределении полномочий между органами местного самоуправления муниципальных образований Липецкой области и органами государственной власти Липецкой области», пунктом 2 постановления Правительства Липецкой области от 04.08.2022 № 67 «Об осуществлении органами государственной власти Липецкой области перераспределенных полномочий» и в соответствии с постановлением Правительства Российской Федерации от 31.03.2017 № 402 «Об утверждении Правил выполнения инженерных изысканий, необходимых для подготовки документации по планировке территории, перечня видов инженерных изысканий, необходимых для подготовки документации по планировке территории, и о внесении изменений в постановление Правительства Российской Федерации от 19 января 2006 г. № 20», на основании обращения ООО «Импульс» от 30.05.2024 № 43-909,

**ПРИКАЗЫВАЮ:**

1. Разрешить ООО «Импульс» разработку документации по планировке территории (проект планировки и проект межевания) в районе улицы Алмазная в городе Липецке согласно прилагаемой схеме (приложение).
2. Установить, что документация по планировке территории (проект планировки и проект межевания) в районе улицы Алмазная в городе Липецке должна быть представлена на рассмотрение в управление строительства и архитектуры Липецкой области в течение 6 месяцев со дня издания настоящего приказа.

3. Направить настоящий приказ главе администрации города Липецка для его размещения на официальном сайте администрации города Липецка в информационно - телекоммуникационной сети «Интернет» в течение 3 дней со дня издания настоящего приказа.

4. Обеспечить опубликование и размещение в порядке, установленном для официального опубликования правовых актов Липецкой области, иной официальной информации, настоящего приказа на официальном сайте управления строительства и архитектуры Липецкой области в информационно - телекоммуникационной сети «Интернет» в течение 3 дней со дня издания настоящего приказа.

5. Настоящий приказ вступает в силу со дня его опубликования.

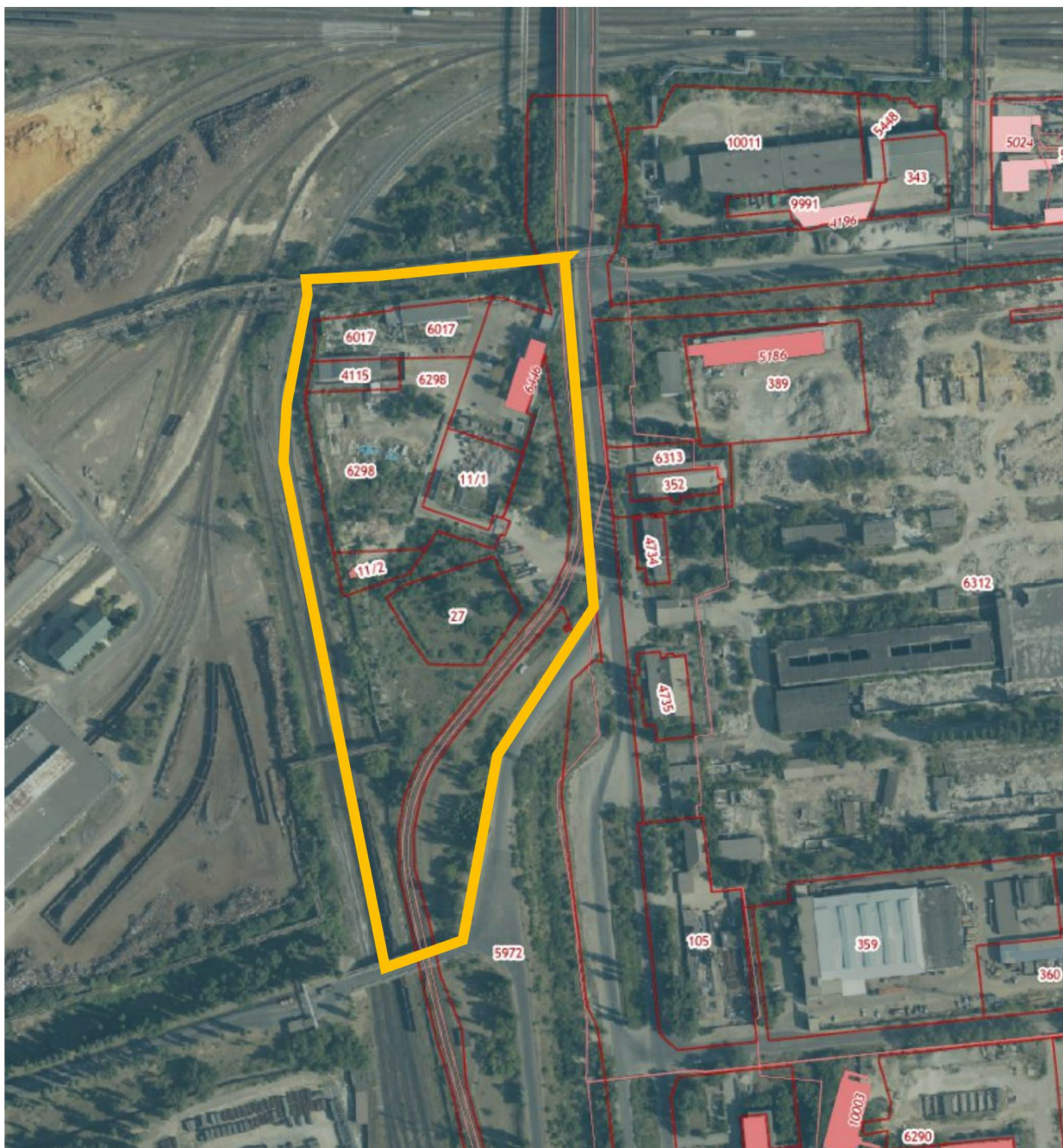
Начальник управления –  
главный архитектор области



А.П. Болгов

Приложение  
к приказу управления строительства и  
архитектуры Липецкой области  
19 июня № 237

Схема границ территории для подготовки документации по планировке  
территории (проект планировки и проект межевания) в районе улицы Алмазная в  
городе Липецке



Условное обозначение



- граница разработки документации по планировке территории