



**УПРАВЛЕНИЕ ЭНЕРГЕТИКИ И ТАРИФОВ
ЛИПЕЦКОЙ ОБЛАСТИ**

ПОСТАНОВЛЕНИЕ

11 июля 2024 года

№ 35/3

г. Липецк

**О внесении изменения в постановление управления энергетики и тарифов Липецкой области от 27 декабря 2023 года № 69/5
«Об утверждении границ охранных зон газораспределительных сетей
АО «Газпром газораспределение Липецк»**

В соответствии с Земельным кодексом Российской Федерации, постановлением Правительства Российской Федерации от 20 ноября 2000 года № 878 «Об утверждении Правил охраны газораспределительных сетей», приказом управления энергетики и тарифов Липецкой области от 4 октября 2022 года № 01-06/398-2 «Об утверждении административного регламента предоставления государственной услуги по утверждению границ охранных зон газораспределительных сетей», постановлением Правительства Липецкой области от 4 апреля 2024 года № 229 «Об утверждении Положения об управлении энергетики и тарифов Липецкой области», протоколом заседания коллегии управления энергетики и тарифов Липецкой области от 11 июля 2024 года № 35/3, на основании обращения АО «Газпром газораспределение Липецк» (исх. № 10-1897 от 21 июня 2024 года; вх. № 48-1968 от 21 июня 2024 года) управление энергетики и тарифов Липецкой области постановляет:

Внести в постановление управления энергетики и тарифов Липецкой области от 27 декабря 2023 года № 69/5 «Об утверждении границ охранных зон газораспределительных сетей АО «Газпром газораспределение Липецк»» (Липецкая газета, 2023, 29 декабря) следующее изменение:

пункт 37 изложить в следующей редакции:

«37) Строительство газопровода к ж.д. № 24 по ул. Казацкая, с. Ленино, Липецкого района. Назначение: сооружения трубопроводного транспорта. Протяженность: 7 м. Адрес (местоположение): Российская Федерация, Липецкая область, Липецкий муниципальный район, сельское поселение Ленинский сельсовет, село Ленино, ул. Казацкая, к ж.д. № 24 (приложение 37)».

Начальник управления

М.В. Боев



ОПИСАНИЕ МЕСТОПОЛОЖЕНИЯ ГРАНИЦ

Охранная зона трубопроводов: «Строительство газопровода к ж.д. №24 по ул. Казацкая с. Ленино Липецкого района. Назначение: сооружения трубопроводного транспорта. Протяженность: 7 м. Адрес (местоположение): 398531 Липецкая область, Липецкий муниципальный район, село Ленино, улица Казацкая, к ж.д. № 24»
(наименование объекта, местоположение границ которого описано (далее - объект)

Раздел 1

Сведения об объекте		
№ п/п	Характеристики объекта	Описание характеристик
1	2	3
1	Местоположение объекта	Липецкая область, Липецкий муниципальный район, сельский совет Ленинский, село Ленино
2	Площадь объекта +/- величина погрешности определения площади (Р +/- Дельта Р)	29 кв.м ± 2 кв.м
3	Иные характеристики объекта	<p>Вид объекта реестра границ: Зона с особыми условиями использования территории</p> <p>Вид объекта по документу: «Строительство газопровода к ж.д. №24 по ул. Казацкая с. Ленино Липецкого района. Назначение: сооружения трубопроводного транспорта. Протяженность: 7 м. Адрес (местоположение): 398531 Липецкая область, Липецкий муниципальный район, село Ленино, улица Казацкая»</p> <p>Содержание ограничений использования объектов недвижимости в пределах зоны или территории: Ограничения использования объектов недвижимости предусмотрены Постановлением Правительства РФ от 20 ноября 2000 г. №878 "Правила охраны газораспределительных сетей". На земельные участки, входящие в охранные зоны газораспределительных сетей, в целях предупреждения их повреждения или нарушения условий их нормальной эксплуатации налагаются ограничения (обременения), которыми запрещается лицам, указанным в пункте 2 настоящих Правил: а) строить объекты жилищно-гражданского и производственного назначения; б) сносить и реконструировать мосты, коллекторы, автомобильные и железные дороги с расположенными на них газораспределительными сетями без</p>

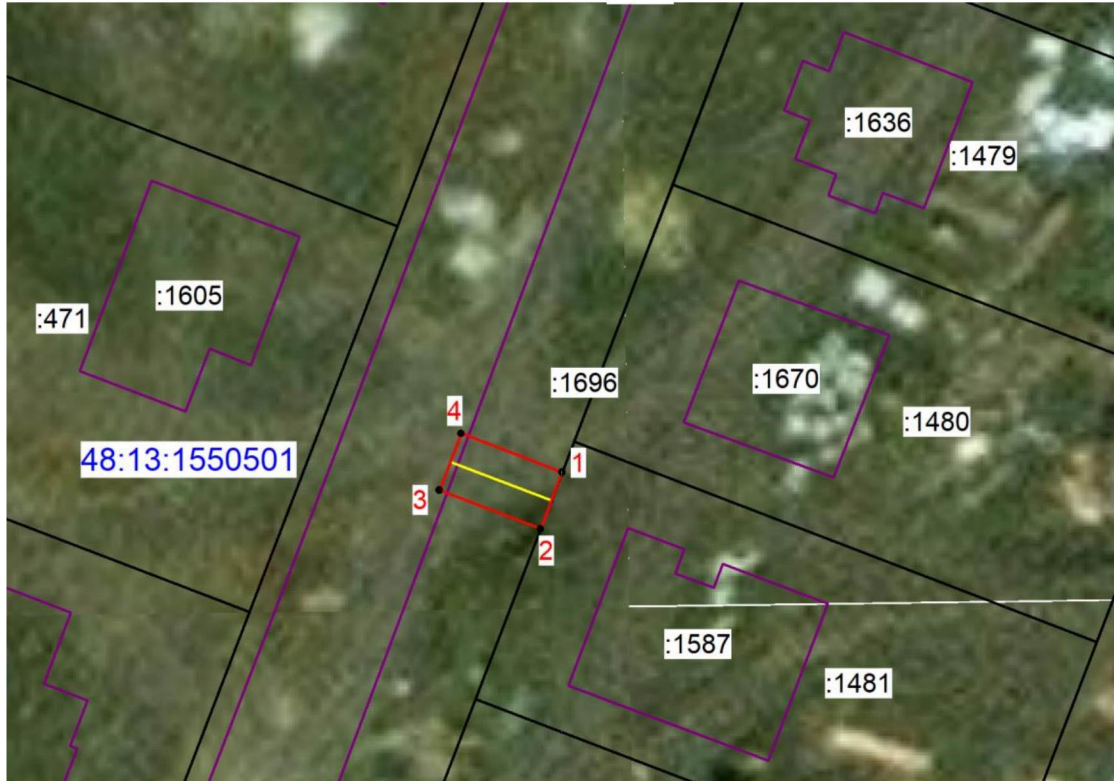
		<p>предварительного выноса этих газопроводов по согласованию с эксплуатационными организациями; в) разрушать берегоукрепительные сооружения, водопропускные устройства, земляные и иные сооружения, предохраняющие газораспределительные сети от разрушений; г) перемещать, повреждать, засыпать и уничтожать опознавательные знаки, контрольно-измерительные пункты и другие устройства газораспределительных сетей; д) устраивать свалки и склады, разливать растворы кислот, солей, щелочей и других химически активных веществ; е) огораживать и перегораживать охранные зоны, препятствовать доступу персонала эксплуатационных организаций к газораспределительным сетям, проведению обслуживания и устранению повреждений газораспределительных сетей; ж) разводить огонь и размещать источники огня; з) рыть погребов, копать и обрабатывать почву сельскохозяйственными и мелиоративными орудиями и механизмами на глубину более 0,3 метра; и) открывать калитки и двери газорегуляторных пунктов, станций катодной и дренажной защиты, люки подземных колодцев, включать или отключать электроснабжение средств связи, освещения и систем телемеханики; к) набрасывать, приставлять и привязывать к опорам и надземным газопроводам, ограждениям и зданиям газораспределительных сетей посторонние предметы, лестницы, влезать на них; л) самовольно подключаться к газораспределительным сетям.</p>
--	--	--

Раздел 2

Сведения о местоположении границ объекта					
1. Система координат МСК-48					
2. Сведения о характерных точках границ объекта					
Обозначение характерных точек границ	Координаты. м		Метод определения координат характерной точки	Средняя квадрати- ческая погрешность положения характерной точки (Mt). м	Описание обозначения точки на местности (при наличии)
	X	Y			
1	2	3	4	5	6
1	409832.60	1316492.07	Метод спутниковых геодезических измерений	0.10	-
2	409828.86	1316490.63		0.10	-
3	409831.42	1316483.95		0.10	-
4	409835.16	1316485.39		0.10	-
1	409832.60	1316492.07		0.10	-
3. Сведения о характерных точках части (частей) границы объекта					
Обозначение характерных точек части границы	Координаты. м		Метод определения координат характерной точки	Средняя квадратичес- кая погрешность положения характерной точки (Mt). м	Описание обозначения точки на местности (при наличии)
	X	X			
1	2	3	4	5	6
1	-	-	-	-	-









Раздел 4

План границ объекта



Масштаб 1:500

Используемые условные знаки и обозначения:

-  - граница охранной зоны
-  :1677 - кадастровый номер объекта недвижимости
-  48:13:1550501 - номер кадастрового квартала
-  1 - характеристическая точка границы охранной зоны объекта
-  - граница кадастрового квартала
-  - граница земельного участка по сведениям ЕГРН
-  - граница объекта капитального строительства по сведениям ЕГРН
-  - ось газопровода

Подпись _____ Хурчак Е.В.

Дата 18.06.2024 г.

Место для оттиска печати лица, составившего описание местоположения границ объекта