



**УПРАВЛЕНИЕ СТРОИТЕЛЬСТВА И АРХИТЕКТУРЫ  
ЛИПЕЦКОЙ ОБЛАСТИ**

**ПРИКАЗ**

28 августа 2024 г.

г. Липецк

№ 365

О принятии решения о подготовке проекта изменений в проект межевания территории в районе автодороги А133 и улицы Жуковского в с. Боринское Липецкого муниципального округа

В соответствии со статьями 8.2, 41, 43, 45, 46, 56 Градостроительного кодекса Российской Федерации, с подпунктом «д» пункта 7.1 статьи 2 Закона Липецкой области от 26.12.2014 № 357-ОЗ «О перераспределении полномочий между органами местного самоуправления муниципальных образований Липецкой области и органами государственной власти Липецкой области», пунктом 2 постановления Правительства Липецкой области от 04.08.2022 № 67 «Об осуществлении органами государственной власти Липецкой области перераспределенных полномочий» и в соответствии с постановлением Правительства Российской Федерации от 31.03.2017 № 402 «Об утверждении Правил выполнения инженерных изысканий, необходимых для подготовки документации по планировке территории, перечня видов инженерных изысканий, необходимых для подготовки документации по планировке территории, и о внесении изменений в постановление Правительства Российской Федерации от 19 января 2006 г. № 20», на основании обращений ООО «ОПТТРАНС» от 13.08.2024 № 43-1422,

**ПРИКАЗЫВАЮ:**

1. Разрешить ООО «ОПТТРАНС» разработку проекта изменений в проект межевания территории в районе автодороги А133 и улицы Жуковского в с. Боринское Липецкого муниципального округа, утвержденный приказом управления строительства и архитектуры от 09.11.2023 № 332 «Об утверждении проекта межевания территории в районе автодороги А133 и улицы Жуковского в с. Боринское сельского поселения Боринский сельсовет Липецкого муниципального района, согласно прилагаемой схеме (приложение).

2. Установить, что проект изменений в проект межевания территории в районе автодороги А133 и улицы Жуковского в с. Боринское Липецкого муниципального округа должен быть представлен на рассмотрение в управление строительства и архитектуры Липецкой области в течение 6 месяцев со дня издания настоящего приказа.

3. Направить настоящий приказ главе администрации Липецкого муниципального района для его размещения на официальном сайте администрации Липецкого муниципального района в информационно - телекоммуникационной сети «Интернет» в течение 3 дней со дня издания настоящего приказа.

4. Обеспечить опубликование и размещение в порядке, установленном для официального опубликования правовых актов Липецкой области, иной официальной информации, настоящего приказа на официальном сайте управления строительства и архитектуры Липецкой области в информационно - телекоммуникационной сети «Интернет».

5. Настоящий приказ вступает в силу со дня его опубликования.

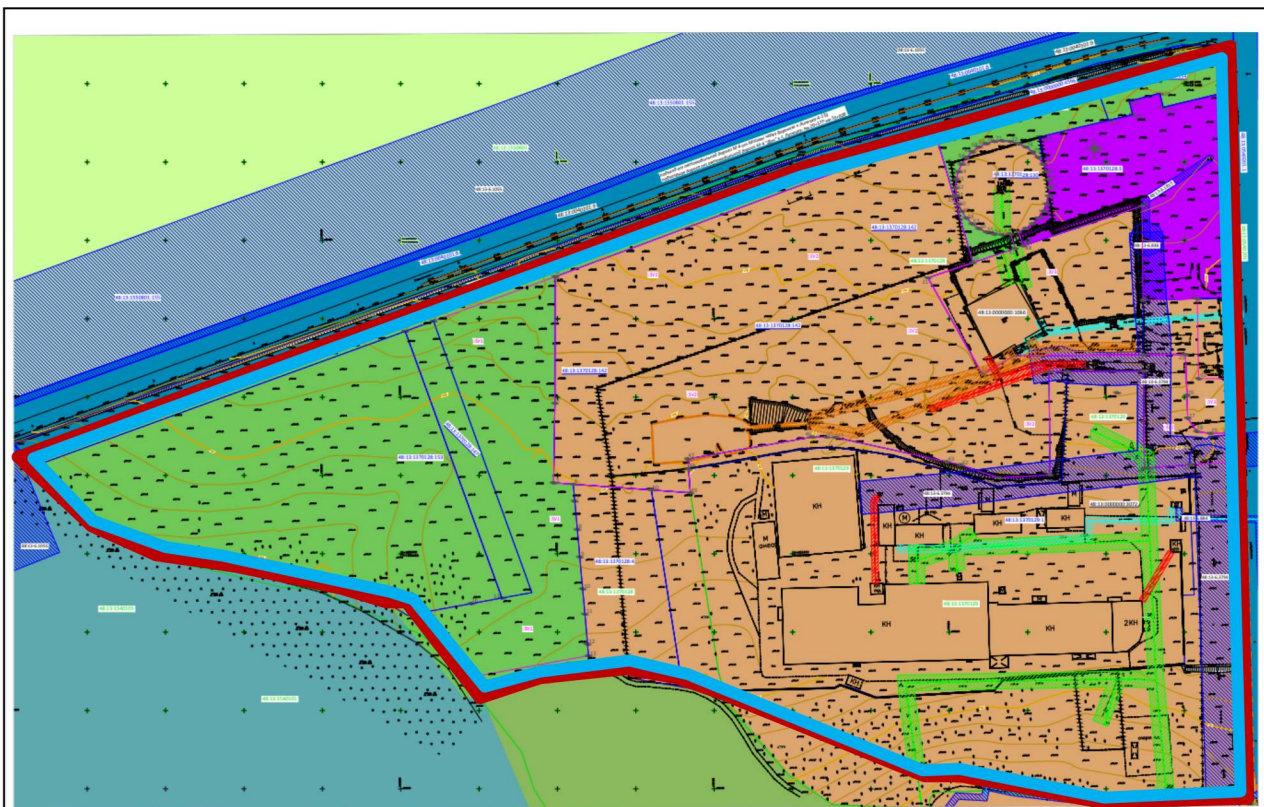
И.о. начальника управления –  
главного архитектора области



Д.А. Ненахов

Приложение  
к приказу управления строительства и  
архитектуры Липецкой области  
28 августа № 365

Схема границ территории для подготовки проекта изменений в проект  
межевания территории в районе автодороги А133 и улицы Жуковского в  
с. Боринское Липецкого муниципального округа



Условные обозначения



- граница территории



- граница разработки проекта изменений