



**УПРАВЛЕНИЕ СТРОИТЕЛЬСТВА И АРХИТЕКТУРЫ
ЛИПЕЦКОЙ ОБЛАСТИ**

ПРИКАЗ

08 октября 2024г.

г. Липецк

№ 408

Об утверждении проекта изменений в проект планировки и проект межевания территории для размещения линейного объекта: «ПАО «НЛМК». ЦВС. Строительство трубопровода повторно используемой воды от насосной станции 1-го подъема № 3 до района старого заводоуправления с подключением к существующему трубопроводу подпиточной воды»

В соответствии со статьями 8.2, 41-43, 45, 46 Градостроительного кодекса Российской Федерации, с подпунктом «д» пункта 5 статьи 2 Закона Липецкой области от 26.12.2014 № 357-ОЗ «О перераспределении полномочий между органами местного самоуправления муниципальных образований Липецкой области и органами государственной власти Липецкой области», пунктом 2 постановления Правительства Липецкой области от 04.08.2022 № 67 «Об осуществлении органами государственной власти Липецкой области перераспределенных полномочий», с пунктом 3 постановления Правительства Липецкой области от 21.02.2024 № 138 «Об установлении в 2024 году случаев утверждения в Липецкой области генеральных планов, правил землепользования и застройки, проектов планировки территории, проектов межевания территории, внесения изменений в указанные документы без проведения общественных обсуждений или публичных слушаний», на основании приказа управления строительства и архитектуры Липецкой области от 13.06.2024 № 228 «О принятии решения о подготовке проекта изменений в проект планировки и проект межевания территории для размещения линейного объекта: «ПАО «НЛМК». ЦВС. Строительство трубопровода повторно используемой воды от насосной станции 1-го подъема № 3 до района старого заводоуправления с подключением к существующему трубопроводу подпиточной воды»,

ПРИКАЗЫВАЮ:

1. Утвердить проект изменений в проект планировки и проект межевания территории для размещения линейного объекта: «ПАО «НЛМК». ЦВС. Строительство трубопровода повторно используемой воды от насосной станции 1-го подъема № 3 до района старого заводоуправления с подключением к существующему трубопроводу подпиточной воды», утвержденные приказом управления строительства и архитектуры Липецкой области от 16.08.2023 № 205, согласно приложению.

2. В течение семи дней со дня утверждения приказа направить в администрацию города Липецка утвержденный проект изменений в проект планировки и проект межевания территории для размещения линейного объекта: «ПАО «НЛМК». ЦВС. Строительство трубопровода повторно используемой воды от насосной станции 1-го подъема № 3 до района старого заводоуправления с подключением к существующему трубопроводу подпиточной воды».

3. Обеспечить опубликование и размещение в порядке, установленном для официального опубликования правовых актов Липецкой области, иной официальной информации, настоящего приказа на официальном сайте управления строительства и архитектуры Липецкой области в информационно - телекоммуникационной сети «Интернет».

4. Настоящий приказ вступает в силу со дня его опубликования.

И.о. начальника управления –
главного архитектора области



Д.А. Ненахов

Основная часть

проекта планировки территории

1.1 Общие сведения

Документация по планировке территории - проект изменений в проект планировки и проект межевания территории для размещения линейного объекта: «ПАО «НЛМК». ЦВС. Строительство трубопровода повторно используемой воды от насосной станции 1-го подъема № 3 до района старого заводууправления с подключением к существующему трубопроводу подпиточной воды» в городе Липецке, разработана согласно требованиям законодательных актов и рекомендаций нормативных документов:

- Федеральный закон «О кадастровой деятельности» от 24.07.2007 № 221-ФЗ (последняя редакция);

- СП 42.13330.2016 Градостроительство. Планировка и застройка городских и сельских поселений. Актуализированная редакция СНиП 2.07.01-89* (с изменениями);

- СанПиН 2.1.4.111002 «Зоны санитарной охраны источников водоснабжения и водопроводов питьевого назначения»;

- СанПиН 2.2.1/2.1.1.1200-03 «Санитарно-защитные зоны и санитарная классификация предприятий, сооружений и иных объектов», (с изменениями);

- Правила землепользования и застройки городского округа город Липецк Липецкой области, утвержденные постановлением Правительства Липецкой области от 13.06.2024 № 336;

- Генеральный план городского округа город Липецк на период до 2042 года, утвержденный постановлением Правительства Липецкой области от 30.12.2022 № 370.

Подготовка документация по планировке территории (проект планировки и межевания территории) линейного объекта осуществляется в целях:

- обеспечения процесса архитектурно-строительного проектирования, реконструкции и ввода в эксплуатацию планируемого водопровода;

- определение зон размещения планируемого водопровода, с учетом документов территориального планирования;

- определения границ формируемых земельных участков, планируемых для предоставления АО «НЛМК-Инжиниринг» для строительства водопровода;

- разработки проекта зоны с особыми условиями использования территории, планируемой для размещения водопровода.

Основанием для разработки проекта планировки водопровода являются:

- Программа поддержания основных производственных фондов ПАО «НЛМК» (капитальное строительство). Документации по планировке территории (проект планировки и проект межевания) линейного объекта: ПАО «НЛМК». ЦВС. Строительство трубопровода повторно используемой воды от насосной станции 1-го подъема № 3 до района старого заводоуправления с подключением к существующему трубопроводу подпиточной воды» в городе Липецке.

- Приказ управления строительства и архитектуры Липецкой области от 13.06.2024 № 228 «О принятии решения о подготовке проекта изменений в проект планировки и проект межевания территории для размещения линейного объекта: «ПАО «НЛМК». ЦВС. Строительство трубопровода повторно используемой воды от насосной станции 1-го подъема № 3 до района старого заводоуправления с подключением к существующему трубопроводу подпиточной воды».

Список исходной документации:

- Техническое задание;
- Постановление о разработке;
- Инженерно-геодезические изыскания;
- Проект организации строительства.

1.2 Наименование, основные характеристики (категория, протяженность, проектная мощность, пропускная способность, грузонапряженность, интенсивность движения) и назначение планируемых для размещения линейных объектов, а также линейных объектов, подлежащих реконструкции в связи с изменением их местоположения

Характеристики труб трубопровода повторно используемой воды:

Наружный диаметр водопровода 1020 мм. Материал – сталь.

Площадь участка проектирования составляет 102215 кв.м.

Проектируемый технический водопровод относится к типу - местного значения.

Таблица 1. Сводная ведомость планируемых коммуникаций

№ п/п	Вид коммуникаций	Местоположение	Принадлежность	Примечание
1	Водопровод производственный. 1020 ст. Общая длина трассы 2795 м	г. Липецк	ПАО «НЛМК»	Строительство

1.3 Перечень субъектов Российской Федерации, перечень муниципальных районов, городских округов в составе субъектов Российской Федерации, перечень поселений, населенных пунктов, внутригородских территорий городов федерального значения, на территориях которых устанавливаются зоны планируемого размещения линейных объектов

Участок, предназначенный для размещения водопровода, расположен на территории Левобережного округа города Липецка, Липецкого муниципального района, Липецкой области. Участок расположен на землях населённого пункта. Рельеф территории в границах проекта планировки спокойный. По геологическим и климатическим условиям территория в границах проекта планировки пригодна для размещения линейного объекта - водопровода.

1.4 Перечень координат характерных точек границ зон планируемого размещения линейных объектов

Ведомость координат поворотных точек границы зоны планируемого размещения линейного объекта приведена в таблице 2.

Таблица 2. Перечень координат характерных точек границ зон планируемого размещения линейного объекта.

№ п/п	Граница зоны планируемого размещения линейного объекта		
	Координата X	Координата Y	Площадь кв.м.
н1	415829.65	1325359.98	S = 102215 кв.м.
н2	415870.68	1325398.12	
н3	415849.75	1325420.61	
н6	415688.46	1325614.70	
24	415432.15	1325625.54	
н27	415371.99	1325626.41	
28	415361.37	1325619.84	
н29	415336.51	1325619.43	
30	415326.80	1325629.97	
н31	415224.41	1325633.71	
н32	415196.46	1325639.53	
н33	415176.74	1325658.50	
н34	415164.36	1325676.58	
н35	415149.33	1325671.36	
н36	415140.14	1325670.79	
37	415139.42	1325676.12	
38	415131.71	1325675.84	
52	415131.16	1325739.46	
53	415102.19	1325812.26	
54	415104.37	1325813.05	
55	415101.79	1325819.42	
56	415105.41	1325820.89	
57	415108.15	1325814.20	
58	415115.90	1325817.17	
59	415128.20	1325823.32	
н60	415120.39	1325856.73	
61	415097.85	1325898.26	
62	415072.36	1325885.48	
73	415060.97	1325908.98	
74	415027.66	1325896.50	
75	415033.90	1325882.80	
304	415035.92	1325877.17	
76	415037.27	1325872.33	
85	414989.29	1325854.35	

86	414978.82	1325878.19
н88	414954.60	1325869.11
н89	414953.81	1325867.71
н90	414939.15	1325858.88
н91	414943.71	1325849.90
92	414946.25	1325842.02
93	414943.88	1325839.18
94	414917.88	1325829.45
95	414917.44	1325828.09
96	414900.74	1325822.25
101	414814.73	1325822.39
102	414814.51	1325827.89
103	414809.73	1325861.37
104	414809.70	1325862.45
105	414804.85	1325861.79
106	414804.02	1325866.70
107	414808.14	1325867.44
н108	414809.15	1325867.61
н109	414806.90	1325883.33
н110	414796.21	1325882.59
н111	414786.98	1325879.39
н112	414786.39	1325871.17
н113	414775.73	1325868.54
н114	414772.39	1325872.92
н115	414768.61	1325870.32
126	414746.53	1325865.49
129	414698.29	1325860.74
130	414695.96	1325883.27
131	414660.45	1325881.14
132	414662.84	1325855.51
н173	414639.56	1325853.48
н174	414637.42	1325865.27
н175	414636.44	1325873.34
176	414622.29	1325870.49
н177	414606.92	1325867.39
178	414490.73	1325866.04
179	414477.02	1325854.31
181	414468.70	1325847.20
196	414280.32	1325651.64
н197	414287.59	1325643.97
н198	414270.43	1325625.13
203	414262.28	1325632.91
204	414238.19	1325655.92
206	414241.84	1325659.73
н207	414216.71	1325682.67
н208	414190.85	1325706.02
н209	414186.45	1325705.88
н210	414186.69	1325752.30
н211	414189.06	1325757.43
н212	414228.37	1325799.89
213	414223.37	1325805.97
214	414216.65	1325814.79
н215	414201.71	1325830.38
н216	414195.97	1325824.94

н217	414186.33	1325837.54
н218	414185.78	1325856.78
н219	414184.61	1325867.61
н220	414179.64	1325895.13
н221	414167.73	1325941.82
н222	414153.94	1325956.33
н223	414148.84	1325957.21
н224	414147.34	1325948.45
н225	414144.34	1325936.18
н226	414142.45	1325930.68
н252	414137.64	1325935.75
н253	414138.39	1325937.93
н254	414141.26	1325949.71
н255	414143.32	1325961.70
н256	414144.16	1325973.77
н257	414143.65	1325985.86
н258	414142.26	1325995.37
н259	414130.62	1326043.38
н260	414119.37	1326069.47
н261	414111.04	1326084.76
н262	414105.15	1326093.99
н263	414091.20	1326110.56
н264	414047.15	1326153.38
н265	414033.80	1326165.77
н266	414026.25	1326173.51
н267	414020.17	1326180.88
н268	414011.03	1326193.48
н269	414004.34	1326191.04
н270	414004.72	1326167.87
н271	413979.79	1326167.62
н272	413972.30	1326168.10
н273	413966.51	1326173.58
н274	413968.32	1326206.72
н275	413960.66	1326213.58
н276	413927.56	1326176.42
н277	413952.13	1326152.44
н278	413966.24	1326167.95
н279	413971.99	1326163.36
н280	413971.67	1326158.42
н281	413969.51	1326141.97
н282	413967.74	1326132.34
н283	413978.74	1326122.56
н284	413987.47	1326125.66
н285	413998.33	1326134.09
н286	414018.10	1326136.55
н287	414030.99	1326125.00
н288	414082.89	1326071.35
н289	414090.50	1326079.28
н290	414104.91	1326065.55
н291	414100.97	1326061.41
н292	414105.99	1326056.57
н293	414095.38	1326045.56
н294	414103.22	1326026.41
н295	414102.37	1326015.37

н296	414104.76	1326013.07
н297	414101.96	1326010.15
н298	414096.18	1325935.83
н299	414097.20	1325934.76
н300	414110.67	1325948.51
н251	414134.02	1325925.91
н250	414136.15	1325931.50
н249	414146.53	1325921.03
н248	414145.03	1325917.48
н247	414140.13	1325909.76
н246	414130.21	1325896.58
н245	414143.34	1325844.37
н244	414148.88	1325837.11
н243	414151.09	1325840.77
н242	414156.83	1325848.32
н241	414158.57	1325849.73
н240	414164.40	1325852.59
н239	414169.08	1325853.50
н238	414191.74	1325823.89
н237	414191.35	1325819.40
н236	414189.45	1325806.91
н235	414186.22	1325792.33
н234	414183.45	1325782.64
н233	414178.89	1325769.33
н232	414175.80	1325761.73
н231	414168.98	1325747.34
н230	414154.84	1325720.33
н229	414154.41	1325694.40
н228	414193.10	1325657.48
227	414217.47	1325634.23
205	414235.42	1325653.02
202	414259.51	1325630.03
н201	414267.49	1325622.41
н200	414249.54	1325603.60
н199	414279.35	1325575.15
195	414290.83	1325590.68
194	414378.96	1325709.84
193	414385.78	1325705.07
192	414384.50	1325703.15
191	414388.04	1325700.19
н190	414393.74	1325705.71
н189	414396.03	1325703.32
н188	414397.69	1325705.05
н187	414400.11	1325702.73
н186	414401.87	1325705.72
н185	414404.29	1325711.02
н184	414407.91	1325712.89
н183	414409.90	1325710.21
н182	414412.00	1325708.29
н172	414454.52	1325752.84
н171	414450.92	1325768.33
н170	414449.72	1325777.03
н169	414448.85	1325779.41
н168	414447.57	1325786.25

н167	414447.80	1325796.06
н166	414448.53	1325800.98
н165	414449.43	1325802.25
н164	414472.20	1325812.95
н163	414477.44	1325805.23
н162	414486.01	1325797.61
н161	414505.60	1325810.20
н160	414587.26	1325811.16
н159	414585.75	1325822.14
н158	414592.30	1325824.46
н157	414601.67	1325824.86
н156	414606.52	1325826.91
н155	414613.78	1325811.65
154	414640.48	1325817.03
н153	414646.17	1325818.17
н152	414642.87	1325828.88
н151	414641.25	1325833.08
н150	414640.53	1325836.67
н310	414645.22	1325838.12
н305	414645.20	1325838.42
н149	414659.25	1325841.01
н148	414664.32	1325840.49
н147	414668.08	1325824.99
н146	414675.93	1325826.36
н145	414680.29	1325831.20
н144	414679.55	1325834.91
н143	414680.65	1325835.11
н142	414679.28	1325842.71
н141	414676.10	1325842.40
н140	414675.53	1325848.35
н139	414674.72	1325848.27
н138	414674.35	1325852.13
н137	414681.12	1325852.78
н136	414681.25	1325851.41
н135	414683.25	1325851.60
н133	414690.32	1325851.21
н134	414690.54	1325849.12
н128	414701.58	1325852.89
н127	414725.35	1325854.48
н116	414773.45	1325859.11
н117	414791.18	1325864.31
н118	414793.11	1325857.90
н119	414789.40	1325856.73
н120	414790.99	1325839.50
н121	414803.55	1325840.02
н122	414804.83	1325831.69
н123	414801.62	1325816.52
н124	414785.27	1325815.83
н125	414791.64	1325782.73
100	414838.92	1325782.82
99	414881.11	1325807.55
н97	414900.21	1325812.39
н87	414976.53	1325837.62
н71	415055.69	1325864.87

70	414055.17	1325866.25
н69	415053.91	1325869.60
н68	415060.92	1325872.21
67	415063.60	1325869.53
66	415069.25	1325866.15
65	415088.82	1325825.44
64	415096.41	1325805.41
63	415115.43	1325742.01
51	415116.55	1325736.59
50	415094.47	1325731.32
40	415095.35	1325721.95
н41	415100.04	1325671.41
н42	415133.77	1325622.12
н43	415169.26	1325587.98
н44	415170.72	1325588.78
н45	415172.02	1325590.96
н46	415174.63	1325593.17
н47	415177.94	1325594.39
н23	415426.86	1325582.89
н22	415440.02	1325583.61
н21	415444.13	1325584.23
н20	415486.06	1325580.80
н19	415505.09	1325579.96
н18	415529.32	1325578.10
н17	415529.51	1325581.53
н16	415532.89	1325581.44
н15	415533.19	1325577.81
н14	415538.01	1325577.44
н13	415539.74	1325580.22
н12	415540.39	1325580.56
н11	415585.41	1325577.48
н10	415607.13	1325572.01
н9	415613.75	1325569.79
н8	415622.20	1325565.28
н7	415627.81	1325561.12
н5	415661.30	1325559.76
н4	415807.68	1325383.63
н1	415829.65	1325359.98

1.5 Перечень координат характерных точек границ зон планируемого размещения линейных объектов, подлежащих реконструкции в связи с изменением их местоположения

Проектом не предусматривается реконструкция линейных объектов.

1.6 Предельные параметры разрешенного строительства, реконструкции объектов капитального строительства, входящих в состав линейных объектов в границах зон их планируемого размещения

В соответствии с ПЗЗ города Липецка, основная часть территории проекта планировки расположена в территориальных зонах с индексами:

- П-3 «Производственная зона 4 и 5 класса вредности (СЗЗ 100 и 50м)»
- Р-6 «Зона природно-ландшафтных территорий»
- Т-1 «Зона транспортной инфраструктуры»
- СП-2 «Зона кладбищ»
- П-1 «Производственная зона 1 и 2 класса вредности (СЗЗ 1000 и 500м)»

Изменение функционального назначения территории не требуется.

Проектом не предусматривается размещение объектов капитального строительства.

Предельные параметры для объектов тяжёлой промышленности (код 6.2):

Минимальный размер земельного участка– 2000 кв. м.

Максимальный размер земельного участка не подлежит установлению.

Минимальные отступы от границ земельного участка в целях определения места допустимого размещения объекта – 5 м.

Максимальный процент застройки в границах земельного участка – 60%.

Предельное количество этажей – 5.

Коэффициент плотности застройки участков – 2,4.

Коэффициент застройки – 0,8.

Предельные параметры для складов (код 6.9):

Минимальный размер земельного участка– 1500 кв. м.

Максимальный размер земельного участка не подлежит установлению.

Минимальные отступы от границ земельного участка в целях определения места допустимого размещения объекта – 5 м.

Максимальный процент застройки в границах земельного участка – 50%.

Предельное количество этажей – 2.

Коэффициент плотности застройки участков – 1,8.

Коэффициент застройки – 0,6.

Предельные параметры для объектов индивидуального жилищного строительства (код 2.1):

Минимальный размер земельного участка– 400 кв. м.

Максимальный размер земельного участка -1500 кв. м.

Минимальные отступы от границ земельного участка в целях определения места допустимого размещения объекта – 3 м.

Максимальный процент застройки в границах земельного участка площадью:

-400 кв.м. - 50%.

-1500 кв.м – 30%

Предельное количество этажей – 3.

Коэффициент плотности застройки участков – 0,4.

Коэффициент застройки – 0,2.

1.7 Информация о необходимости осуществления мероприятий по защите сохраняемых объектов капитального строительства (здание, строение, сооружение, объекты, строительство которых не завершено), существующих и строящихся на момент подготовки проекта планировки территории, а также объектов капитального строительства, планируемых к строительству в

соответствии с ранее утвержденной документацией по планировке территории, от возможного негативного воздействия в связи с размещением линейных объектов

Для предупреждения подмыва существующих гаражей в случае прорыва водопровода предусматривается устройство футляра диаметром 1200 мм из стальной трубы по ГОСТ 10704-2001 с заделкой его на одном конце и устройством колодца на другом. Укладка футляра открытым способом с устройством вертикального крепления стенок траншеи. В случае появления грунтовых вод организовать водослив насосами.

1.8 Информация о необходимости осуществления мероприятий по сохранению объектов культурного наследия от возможного негативного воздействия в связи с размещением линейных объектов

Объекты культурного наследия – место, сооружение (творение), комплекс (ансамбль), их части, связанные с ними территории или водные объекты, другие естественные, естественно антропогенные или созданные человеком объекты независимо от состояния сохранности, которые донесли до нашего времени ценность с антропологической, археологической, эстетической, этнографической, исторической, научной или художественной точки зрения и сохранили свою подлинность.

Федеральный закон от 25.06.2002 № 73-ФЗ «Об объектах культурного наследия (памятниках истории и культуры) народов Российской Федерации» (далее Федеральный Закон № 73-ФЗ) регулирует отношения в области сохранения, использования, популяризации и государственной охраны объектов культурного наследия (памятников истории и культуры) народов Российской Федерации и направлен на реализацию конституционного права каждого на доступ к культурным ценностям и конституционной обязанности каждого заботиться о сохранении исторического и культурного наследия, беречь памятники истории и культуры, а также на реализацию прав народов и иных этнических общностей в Российской Федерации на сохранение и развитие своей культурно-национальной самобытности, защиту, восстановление и сохранение историко-культурной среды обитания, защиту и сохранение источников информации о зарождении и развитии культуры.

В соответствии с генеральным планом городского округа города Липецк на период до 2042 года, утвержденный постановлением Правительства Липецкой области от 30.12.2022 № 370, на территории, для которой выполняется проект планировки, объекты культурного наследия отсутствуют.

1.9 Информация о необходимости осуществления мероприятий по охране окружающей среды

Технические решения, принятые для строительства водопровода, соответствуют требованиям экологических, санитарно-гигиенических, противопожарных и других норм, действующих на территории РФ, и обеспечивают безопасную для жизни и здоровья людей эксплуатацию объекта при соблюдении предусмотренных рабочими чертежами мероприятий.

В соответствии с санитарными правилами «Санитарно-защитные зоны и санитарная классификация предприятий, сооружений и иных объектов» (СанПиН 2.2.1/2.1.1.1200-03 (с изменениями на 28 февраля 2022 года) воздействие проектируемого объекта на окружающую среду выражается в использовании земель, необходимых для его сооружения. Почвенный слой удаляется и складировается в непосредственной близости и используется для восстановительных мероприятий на месте строительства.

После завершения строительства площадки для складирования материалов должны быть приведены в состояние, в котором они находились до начала строительства, т.е. необходимо убрать весь строительный мусор и провести работы по восстановлению нарушенного плодородного почвенного слоя либо с использованием снятого при рытье котлованов почвенного слоя, либо завести новый плодородный грунт.

1.10 Информация о необходимости осуществления мероприятий по защите территории от чрезвычайных ситуаций природного и техногенного характера, в том числе по обеспечению пожарной безопасности и гражданской обороне

В целях исключения ЧС техногенного характера по трассе линейного объекта, необходимо соблюдение условий, установленных нормативной документацией для охранных зон. В охранных зонах без письменного согласия предприятий, их эксплуатирующих, запрещается:

- а) возводить любые постройки и сооружения;
- б) сеять, высаживать деревья и кустарники всех видов, складировать корма, удобрения и материалы, скирдовать сено и солому.
- в) сооружать проезды и переезды через трассы трубопроводов, устраивать стоянки автомобильного транспорта, тракторов и механизмов, размещать коллективные сады и огороды;
- г) производить мелиоративные земляные работы, сооружать оросительные и осушительные системы;
- д) производить всякого рода горные, строительные, монтажные и взрывные работы, планировку грунта;
- е) производить геологосъемочные, поисковые, геодезические и другие изыскательские работы, связанные с устройством скважин, шурфов и взятием проб грунта (кроме почвенных образцов).

В соответствии с правилами пожарной безопасности до начала работ необходимо:

- проверить исправность существующих пожарных гидрантов;

- обеспечить пожарную безопасность на строительной площадке, участках производства работ и рабочих местах в соответствии с требованиями ППБ 01-03;
- строительную площадку оборудовать первичными средствами пожаротушения;
- место размещения пожарного инвентаря и специально оборудованное место для курения обозначить знаками пожарной безопасности.

1.11 Особо охраняемые природные территории

Особо охраняемые природные территории (ООПТ) – участки земли, водной поверхности и воздушного пространства над ними, где располагаются природные комплексы и объекты, которые имеют особое природоохранное, научное, культурное, эстетическое, рекреационное и оздоровительное значение, которые изъяты решением государственной власти полностью или частично из хозяйственного пользования и для которых установлен режим особой охраны. К ООПТ относятся государственные природные заповедники, национальные парки, природные парки, государственные природные заказники, памятники природы, дендрологические памятники и ботанические сады, лечебно-оздоровительные местности курорты. Правительство РФ и органы исполнительной власти могут устанавливать и иные категории особо охраняемых территорий, которые включают городские леса, городские парки, памятники садово-паркового искусства, охраняемые речные системы, охраняемые природные ландшафты.

В соответствии с градостроительной документацией города Липецка на территории, для которой выполняется проект планировки, отсутствуют особо охраняемые природные территории.

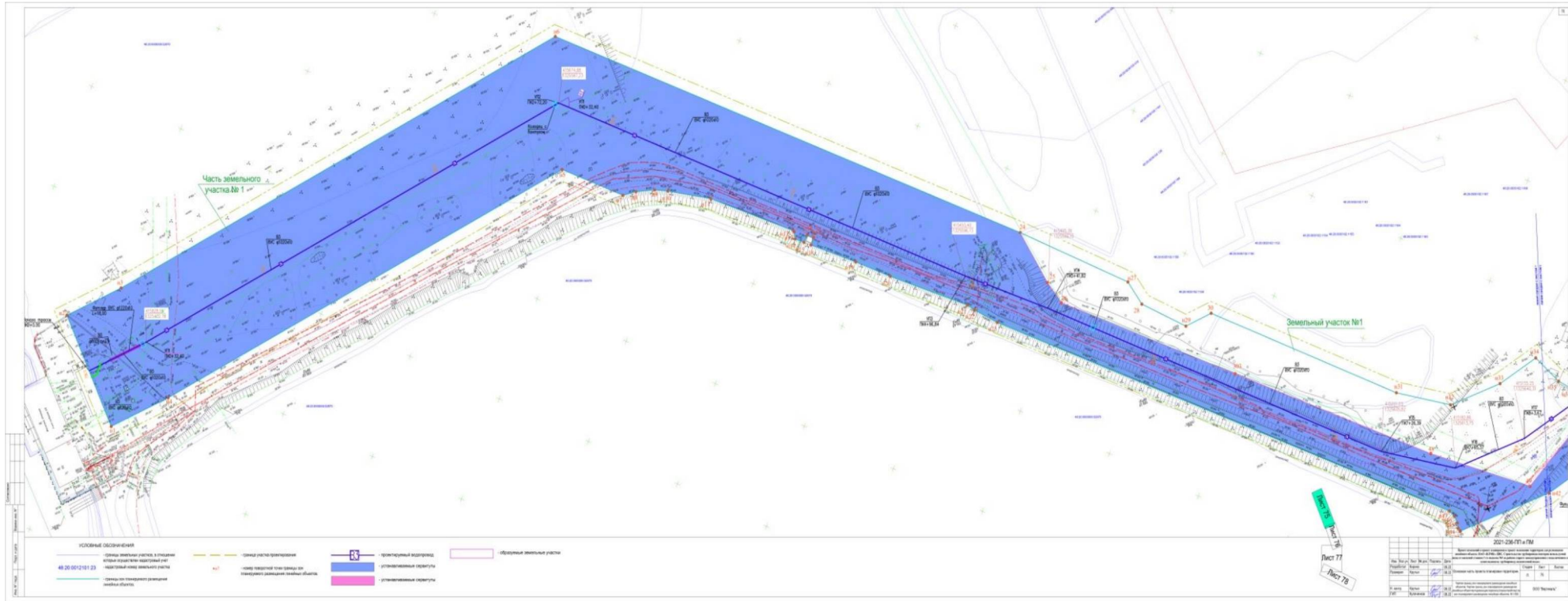
Обоснование внесения изменений в проект планировки и межевания

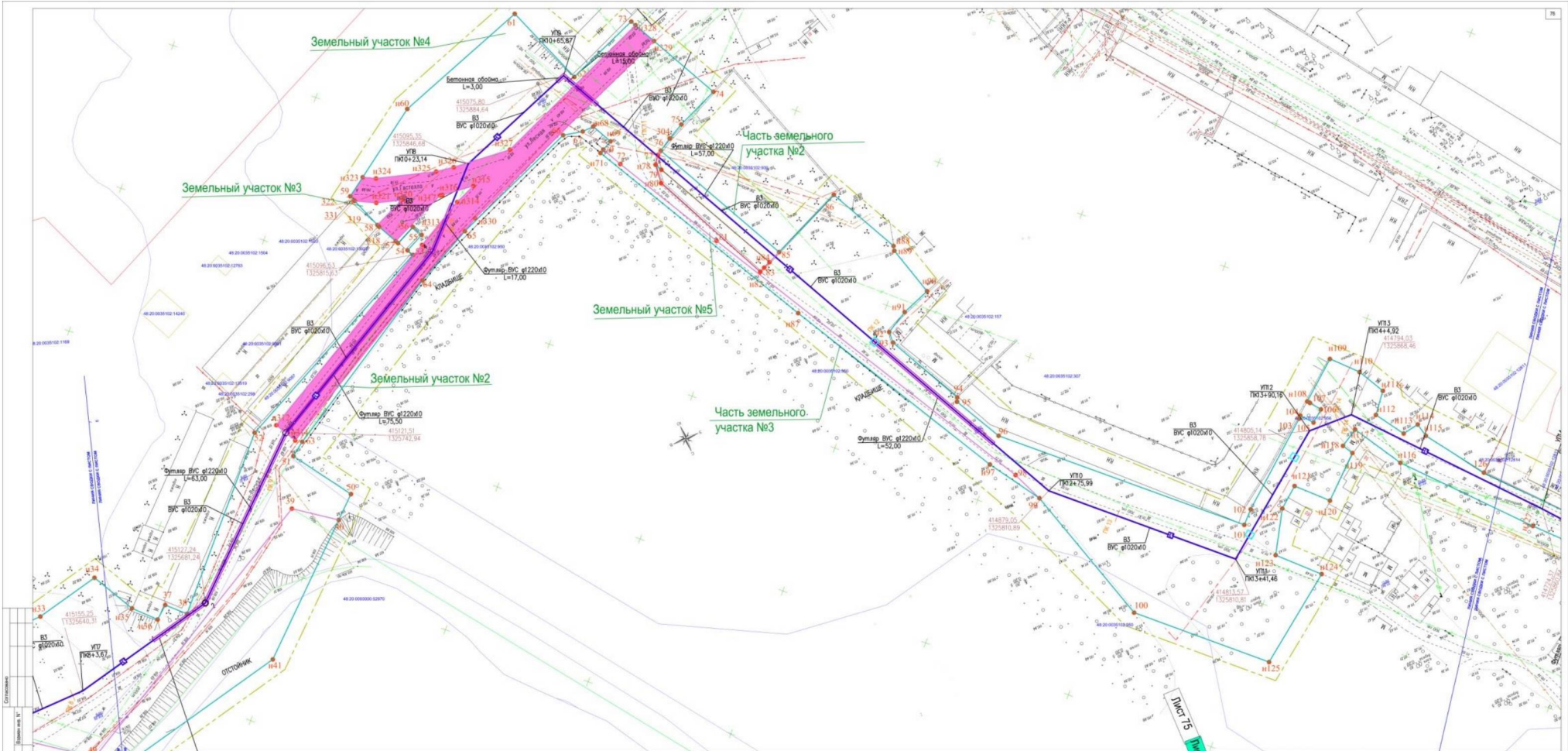
В проект внесены следующие изменения:

Номер листа	Наименование	Изменения
75,76, 77,78	Чертеж границ зон планируемого размещения линейных объектов. Чертеж границ зон планируемого размещения линейных объектов, подлежащих переносу (переустройству) из зон планируемого размещения линейных объектов. М 1:500	Заменён участок с кадастровым номером 48:20:0000000:52889 на участок с кадастровым номером 48:20:0000000:52970, поставлен на учёт участок с кадастровым номером 48:20:0000000:52938 под автомобильной дорогой по ул. Metallургов. Добавлен сервитут Ч.З.У. 6
61,62, 63,64	Схема расположения элементов планировочной структуры (территорий, занятых линейными объектами и (или) предназначенных для размещения линейных объектов). Схема конструктивных и планировочных решений.	Заменён участок с кадастровым номером 48:20:0000000:52889 на участок с кадастровым номером 48:20:0000000:52970, поставлен на учёт участок с кадастровым номером 48:20:0000000:52938 под автомобильной дорогой по ул. Metallургов. Добавлен сервитут Ч.З.У. 6

	М 1:500	
65,66, 67,68	Схема использования территории в период подготовки проекта планировки территории. М 1:500	Заменён участок с кадастровым номером 48:20:0000000:52889 на участок с кадастровым номером 48:20:0000000:52970, поставлен на учёт участок с кадастровым номером 48:20:0000000:52938 под автомобильной дорогой по ул. Metallургов. Добавлен сервитут Ч.З.У. 6
69,70, 71,72	Схема границ зон с особыми условиями использования территорий. М 1:500	Заменён участок с кадастровым номером 48:20:0000000:52889 на участок с кадастровым номером 48:20:0000000:52970, поставлен на учёт участок с кадастровым номером 48:20:0000000:52938 под автомобильной дорогой по ул. Metallургов. Добавлен сервитут Ч.З.У. 6
81,82, 83,84, 92,93, 94,95	Чертеж межевания территории. Схема для обоснования проекта межевания территории. М 1:500	Заменён участок с кадастровым номером 48:20:0000000:52889 на участок с кадастровым номером 48:20:0000000:52970, поставлен на учёт участок с кадастровым номером 48:20:0000000:52938 под автомобильной дорогой по ул. Metallургов. Добавлен сервитут Ч.З.У. 6

1. Чертеж границ зон планируемого размещения линейных объектов. Чертеж границ зон планируемого размещения линейных объектов, подлежащих переносу(переустройству) из зон планируемого размещения линейных объектов.





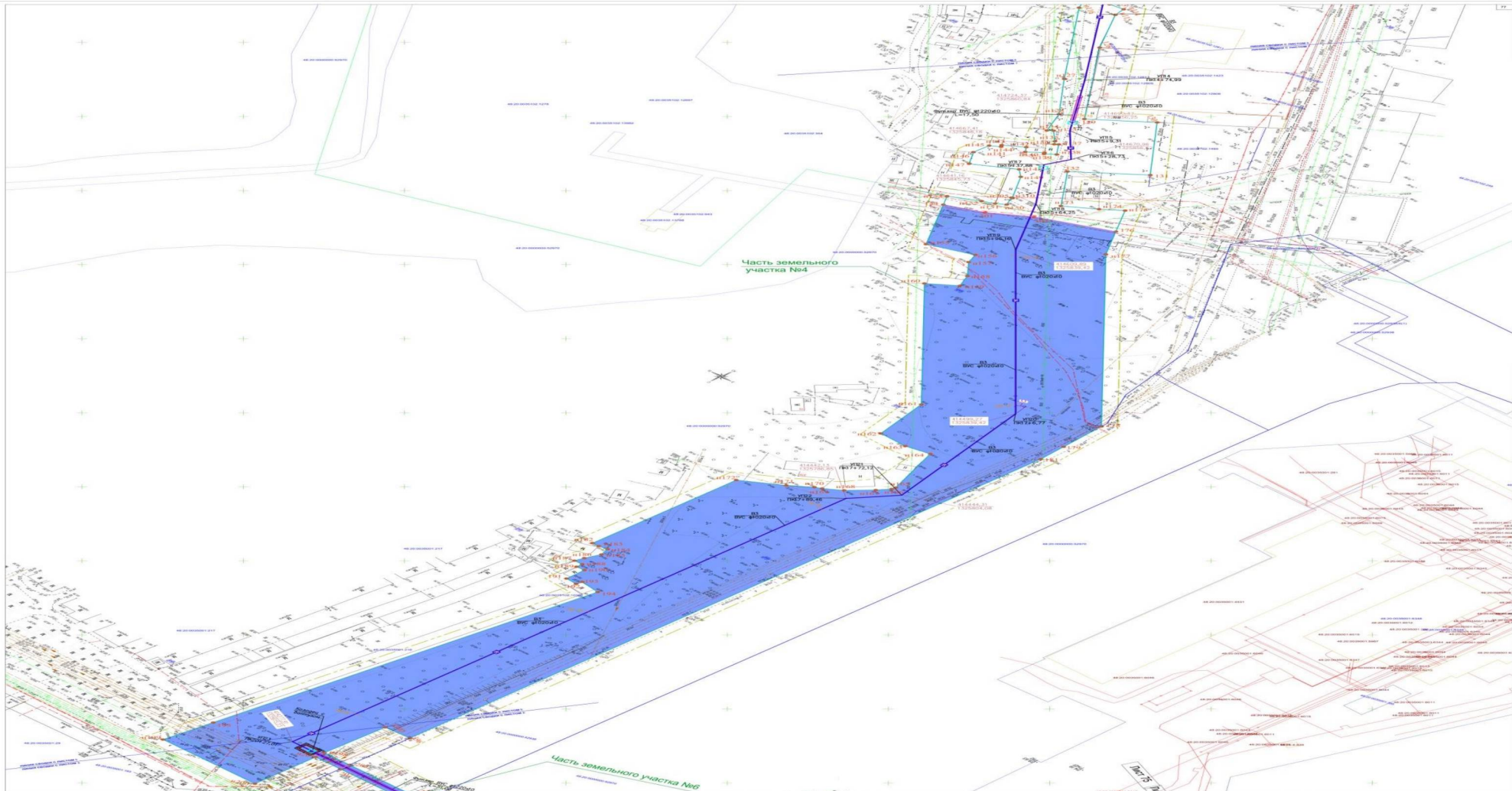
- УСЛОВНЫЕ ОБОЗНАЧЕНИЯ**
- границы земельных участков, в отношении которых осуществлен кадастровый учет
 - кадастровый номер земельного участка
 - границы зон планируемого размещения линейных объектов.
 - граница участка проектирования
 - номер поворотной точки границы зон планируемого размещения линейных объектов.
 - проектируемый водовод
 - устанавливаемые сервитуты
 - устанавливаемые сервитуты
 - образуемые земельные участки

Лист 75
Лист 76
Лист 77
Лист 78

2021-236-ПП и ПМ					
Изм.	Кол.уч.	Лист	№ док.	Подпись	Дата
Утвержден	Лернер				08.22
Проверен	Кутлик				08.22
Основная часть проекта планировки территории					
И. контр.	Кутлик				08.22
УИТ	Куликенко				08.22

Читая планы зон планируемого размещения линейных объектов, следует иметь в виду, что планируемое размещение линейных объектов производится в границах зон планируемого размещения линейных объектов.

ООО "Вертикаль"

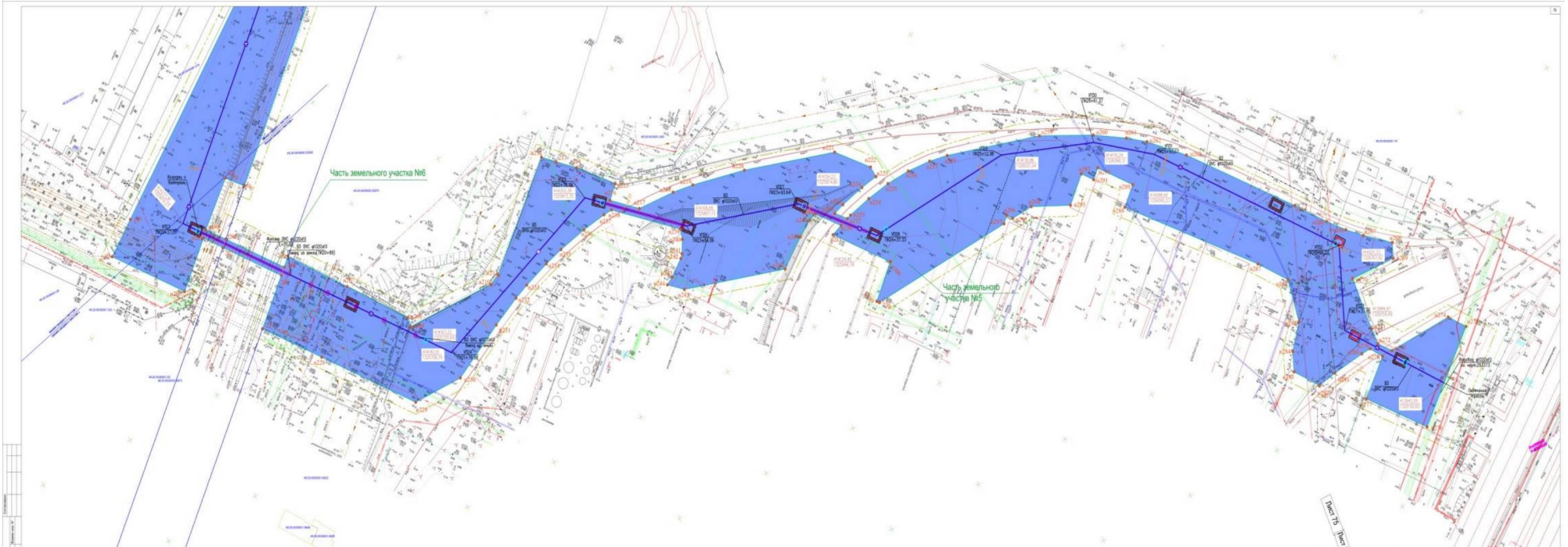


УСЛОВНЫЕ ОБОЗНАЧЕНИЯ

48-20-0012101-23	границы земельных участков, в границах которых расположены объекты недвижимости		границы участков проектируемой территории		проектируемый водопровод		оборудованные земельные участки
	границы зон санитарной охраны объектов		границы зон санитарной охраны объектов		устанавливаемые объекты		устанавливаемые объекты

Лист 7
Лист 78

2021-236-ГП и ПМ			
№ п/п	Имя	Подпись	Дата
1	Иванов		2021.08.25
2	Петров		2021.08.25
3	Сидоров		2021.08.25
4	Смирнов		2021.08.25
5	Соколов		2021.08.25
6	Толкачев		2021.08.25
7	Труфанов		2021.08.25
8	Харин		2021.08.25
9	Хохлов		2021.08.25
10	Цыганков		2021.08.25
11	Чайков		2021.08.25
12	Шанин		2021.08.25
13	Шарипов		2021.08.25
14	Шарипов		2021.08.25
15	Шарипов		2021.08.25
16	Шарипов		2021.08.25
17	Шарипов		2021.08.25
18	Шарипов		2021.08.25
19	Шарипов		2021.08.25
20	Шарипов		2021.08.25



УСЛОВНЫЕ ОБОЗНАЧЕНИЯ

<p>— граница земельного участка, в отношении которого производится кадастровый учет</p> <p>— граница земельного участка, в отношении которого не производится кадастровый учет</p> <p>— граница участка, принадлежащего государственному или муниципальному образованию</p>	<p>— граница участка проектирования</p> <p>— линия проектной трассы инженерных коммуникаций</p>	<p>— проекционный водопровод</p> <p>— установленные объекты</p> <p>— установленные объекты</p>	<p>— обремененный земельный участок</p>
---	---	--	---

Лист 77
Лист 78

201-201-ПМ			
№ п/п	Имя	Фамилия	Подпись
1	Иванов	Иван	
2	Петров	Петр	
3	Сидоров	Сидор	
4	Смирнов	Смирнов	
5	Климов	Климов	

Основная часть проекта межевания территории

3.1 Введение

Проект изменений в проект планировки и проект межевания территории для размещения линейного объекта: ПАО «НЛМК». ЦВС. Строительство трубопровода повторно используемой воды от насосной станции 1-го подъема № 3 до района старого заводоуправления с подключением к существующему трубопроводу подпиточной воды» в городе Липецке, выполнен ООО «Вертикаль» в соответствии с техническим заданием ПАО «НЛМК» и договором на разработку проекта № 2021-236 от 04.05.2021 с учетом Постановления Правительства РФ от 2 апреля 2022 года № 575 «Об особенностях подготовки, согласования, утверждения, продления сроков действия документации по планировке территории, градостроительных планов земельных участков, выдачи разрешений на строительство объектов капитального строительства, разрешений на ввод в эксплуатацию».

Проект изменений осуществляется в документацию по планировке территории (проект планировки и проект межевания) утвержденную приказом управления строительства и архитектуры Липецкой области № 205 от 16.08.2023.

3.2 Обоснование внесения изменений в проект планировки

Обоснованием для внесения изменений в проект межевания является новая информация из ЕГРН, а именно: замена участка с кадастровым номером 48:20:0000000:52889 на участок с номером 48:20:0000000:52970, постановка на учёт участка с кадастровым номером 48:20:0000000:52938 под автомобильной дорогой по ул.Металлургов.

3.3 Внесение изменений в пояснительную записку

Пункт 3.3 Сводная ведомость земельных участков, учтённых в ГКН, с указанием вида разрешенного использования образуемых земельных участков и категории земель, изложить в следующей редакции.

Сводная ведомость земельных участков, учтённых в ЕГРН, с указанием вида разрешенного использования образуемых земельных участков и категории земель

№ п/п	Рабочий номер земельного участка на схеме	Адрес земельного участка	Кадастровый номер исходного земельного участка	Правообладатель земельного участка	Вид права	Сведения о регистрации права	Категория земель	Вид разрешенного использования	Площадь земельного участка, кв.м.	
									Исходного	В полосе отвода
1	1 5 7	Местоположение установлено относительно ориентира, расположенного в границах участка. Почтовый адрес ориентира: Российская Федерация, Липецкая область, г Липецк, пл Металлургов, земельный участок 2	48:20:0000000:52970	Публичное акционерное общество "Новолипецкий металлургический комбинат", ИНН: 4823006703 Общество с ограниченной ответственностью «Линде Газ Липецк», ИНН 4826137800	Собственность Аренда	48:20:0000000:52970-48/073/2023-1 20.06.2023 09:35:08 48:20:0000000:52970-48/073/2023-2 20.06.2023 09:35:08	Земли населенных пунктов	тяжёлая промышленность	2770908 6 +/- 1842	34652 21393 22386
2	3	Местоположение	48:20:0035102:93	данные о	Аренда	48-48-	Земли	для	2026+/-	228

		установлено относительно ориентира, расположенного в границах участка. Почтовый адрес ориентира: Липецкая область, г Липецк, в районе пересечения ул.Лесной и ул.Металлургов.	9	правообладатели отсутствуют		01/240/2009-537 25.11.2009 00:00:00	населенных пунктов	строительства зданий и сооружений производственной базы	16	
3	4	Липецкая область, г Липецк, ул Лесная	48:20:0035102:950	Муниципальное бюджетное учреждение «Ритуальные услуги г Липецка» ИНН 4824062980 Городской округ город Липецк Липецкой области Российской Федерации	Постоянное (бессрочное) пользование Собственность	48-48-01/193/2014-108 30.12.2014 00:00:00 48-48-01/133/2013-416 11.11.2013 00:00:00	Земли населенных пунктов	для кладбища НЛМК	34333	348
4	6	Российская Федерация, Липецкая область, городской округ город Липецк, город Липецк	48:20:0000000:52938	Муниципальное учреждение "Управление главного смотрителя г. Липецка", ИНН: 4822000427	Постоянное (бессрочное) пользование Собствен	48:20:0000000:52938-48/073/2023-2 10.05.2023 16:06:43	Земли населенных пунктов	Автомобильный транспорт (для размещения автомобильной дороги)	124657 +/- 124	133

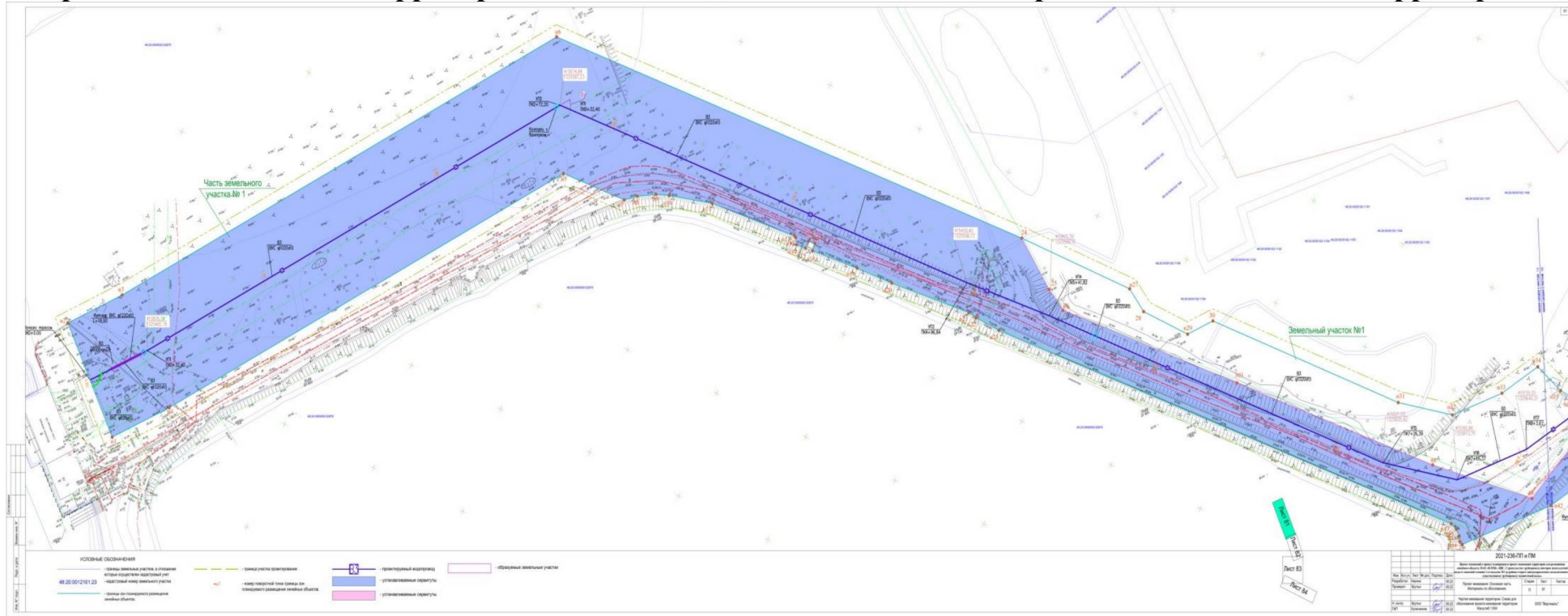
				Городской округ город Липецк Липецкой области Российской Федерации	ность	48:20:0000000: 52938- 48/073/2023-1 19.04.2023 10:08:42				
--	--	--	--	--	-------	---	--	--	--	--

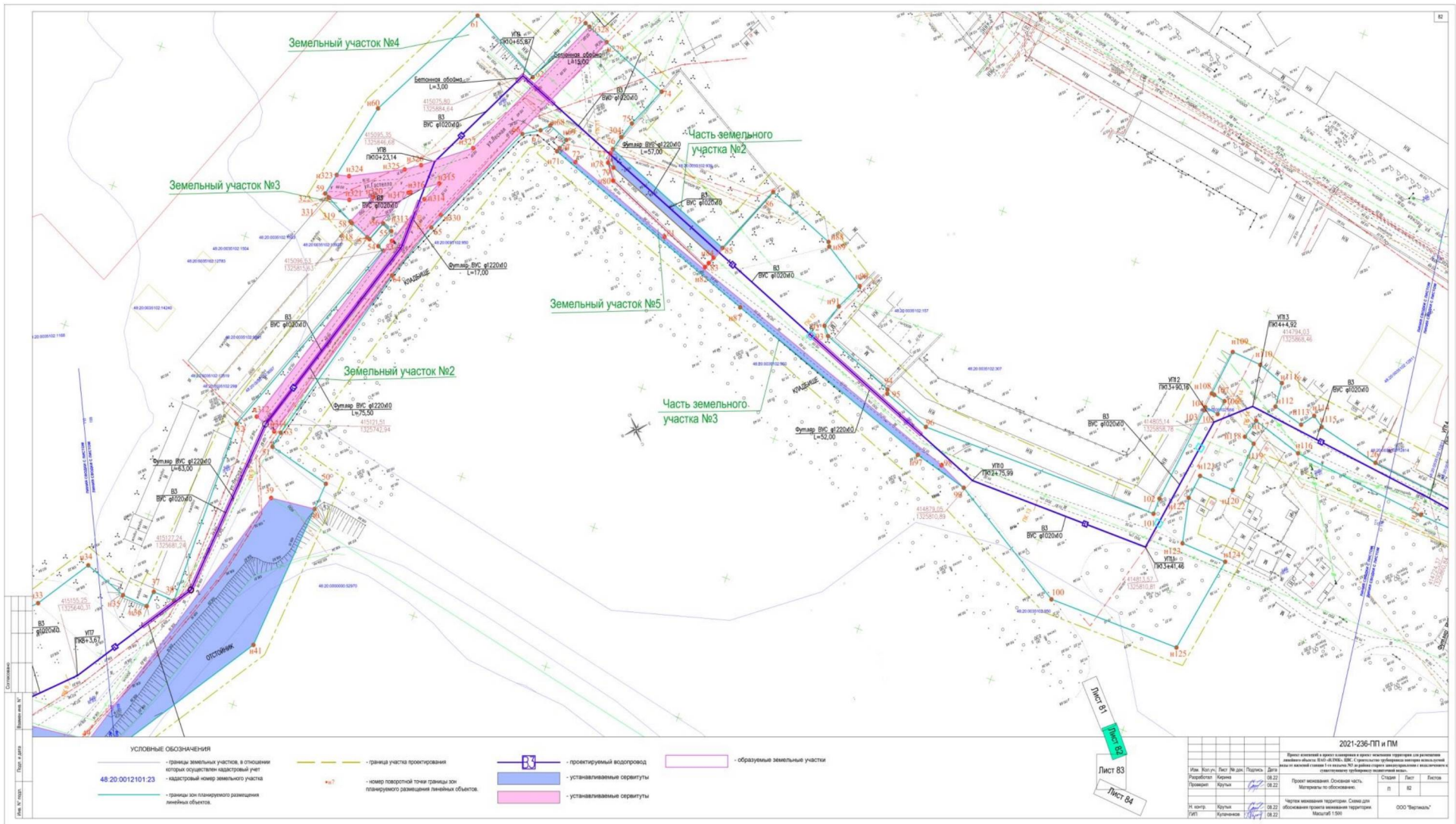
Обоснование внесения изменений в проект планировки и межевания

В проект внесены следующие изменения:

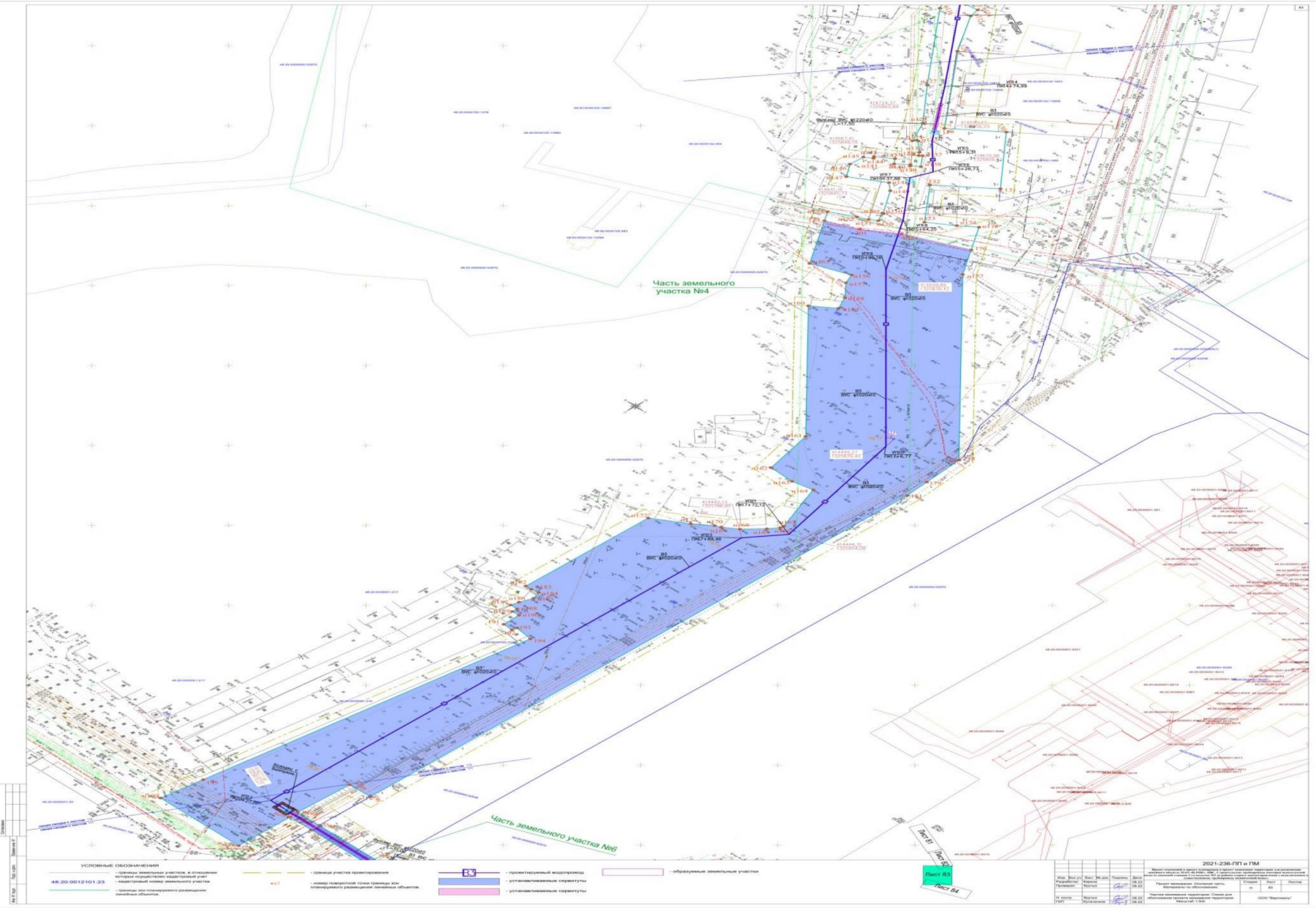
Номер листа	Наименование	Изменения
75,76, 77,78	Чертеж границ зон планируемого размещения линейных объектов. Чертеж границ зон планируемого размещения линейных объектов, подлежащих переносу (переустройству) из зон планируемого размещения линейных объектов. М 1:500	Заменён участок с кадастровым номером 48:20:0000000:52889 на участок с кадастровым номером 48:20:0000000:52970, поставлен на учёт участок с кадастровым номером 48:20:0000000:52938 под автомобильной дорогой по ул. Metallургов. Добавлен сервитут Ч.З.У. 6
61,62, 63,64	Схема расположения элементов планировочной структуры (территорий, занятых линейными объектами и (или) предназначенных для размещения линейных объектов). Схема конструктивных и планировочных решений. М 1:500	Заменён участок с кадастровым номером 48:20:0000000:52889 на участок с кадастровым номером 48:20:0000000:52970, поставлен на учёт участок с кадастровым номером 48:20:0000000:52938 под автомобильной дорогой по ул. Metallургов. Добавлен сервитут Ч.З.У. 6
65,66, 67,68	Схема использования территории в период подготовки проекта планировки территории. М 1:500	Заменён участок с кадастровым номером 48:20:0000000:52889 на участок с кадастровым номером 48:20:0000000:52970, поставлен на учёт участок с кадастровым номером 48:20:0000000:52938 под автомобильной дорогой по ул. Metallургов. Добавлен сервитут Ч.З.У. 6
69,70, 71,72	Схема границ зон с особыми условиями использования территорий. М 1:500	Заменён участок с кадастровым номером 48:20:0000000:52889 на участок с кадастровым номером 48:20:0000000:52970, поставлен на учёт участок с кадастровым номером 48:20:0000000:52938 под автомобильной дорогой по ул. Metallургов. Добавлен сервитут Ч.З.У. 6
81,82, 83,84, 92,93, 94,95	Чертеж межевания территории. Схема для обоснования проекта межевания территории. М 1:500	Заменён участок с кадастровым номером 48:20:0000000:52889 на участок с кадастровым номером 48:20:0000000:52970, поставлен на учёт участок с кадастровым номером 48:20:0000000:52938 под автомобильной дорогой по ул. Metallургов. Добавлен сервитут Ч.З.У. 6

1.Чертеж межевания территории. Схема для обоснования проекта межевания территории.





2021-236-ПТ и ПМ			
Проект инженерной сети водоснабжения и канализации территории для размещения линейных объектов В3-В5 и В6-В8. В3 - Станция насосного оборудования канализационной сети и канализационная линия. В4 - Станция насосного оборудования канализационной сети и канализационная линия. В5 - Станция насосного оборудования канализационной сети и канализационная линия.			
Имя	Исполн.	Лист	Дата
Разработчик	Куркин	08.22	08.22
Проверен	Куркин	08.22	08.22
И. центр	Куркин	08.22	08.22
ГПИ	Куркин	08.22	08.22
Число экземпляров: 100 шт. Состав для обозначения проекта: 100 шт. Масштаб: 1:500			ООО "Верный"



- УСЛОВНЫЕ ОБОЗНАЧЕНИЯ**
- 48.20.0012101.23 - граница земельного участка, в границах которого расположен кадастровый земельный участок
 - граница участка проектирования
 - линия проектной точки границы для проектируемой застройки земельного участка
 - проектируемый водопровод
 - проектируемые канализации
 - обрубки земельных участков

2021-236-ГП и ГМ

№ п/п	Имя	Фамилия	Подпись	Дата
1	Иванов	Иван	<i>[Подпись]</i>	2021.08.24
2	Петров	Петр	<i>[Подпись]</i>	2021.08.24
3	Сидоров	Сидор	<i>[Подпись]</i>	2021.08.24

ООО "Империум"

