



УПРАВЛЕНИЕ ПО ОХРАНЕ  
ОБЪЕКТОВ КУЛЬТУРНОГО НАСЛЕДИЯ  
ЛИПЕЦКОЙ ОБЛАСТИ

ПРИКАЗ

«07» октября 2024 года

№ 234

г. Липецк

О включении выявленного объекта культурного наследия «Дом жилой, кон. XVIII в.», расположенного по адресу: Липецкая область, г. Лебедянь, ул. Мира, 4, в единый государственный реестр объектов культурного наследия (памятников истории и культуры) народов Российской Федерации в качестве объекта культурного наследия регионального значения «Флигель городской усадьбы», кон. XVIII в., I четв. XIX в., расположенного по адресу: Липецкая область, г. Лебедянь, ул. Мира, 4, и об утверждении границ и режима использования его территории

В соответствии с Федеральным законом от 25 июня 2002 года № 73-ФЗ «Об объектах культурного наследия (памятниках истории и культуры) народов Российской Федерации», постановлением Правительства Российской Федерации от 25 апреля 2024 года № 530 «Об утверждении Положения о государственной историко-культурной экспертизе», приказом Министерства культуры Российской Федерации от 4 июня 2015 года № 1745 «Об утверждении требований к составлению проектов границ территорий объектов культурного наследия», на основании заключения (Акта) государственной историко-культурной экспертизы от 30 августа 2024 года и в целях обоснования целесообразности включения в единый государственный реестр объектов культурного наследия (памятников истории и культуры) народов Российской Федерации ПРИКАЗЫВАЮ:

1. Включить выявленный объект культурного наследия «Дом жилой, кон. XVIII в.», расположенный по адресу: Липецкая область, г. Лебедянь, ул. Мира, 4, в единый государственный реестр объектов культурного наследия (памятников истории и культуры) народов Российской Федерации в качестве объекта культурного наследия регионального значения «Флигель городской усадьбы», кон. XVIII в., I четв. XIX в., расположенного по адресу: Липецкая

область, г. Лебедянь, ул. Мира, 4. Вид объекта – памятник, видовая принадлежность объекта – памятник архитектуры и градостроительства.

2. Утвердить границы и режим использования территории объекта культурного наследия регионального значения «Флигель городской усадьбы», кон. XVIII в., I четв. XIX в., расположенного по адресу: Липецкая область, г. Лебедянь, ул. Мира, 4, согласно приложению.

3. Исключить выявленный объект культурного наследия «Дом жилой, кон. XVIII в.», расположенный по адресу: Липецкая область, г. Лебедянь, ул. Мира, 4, из перечня выявленных объектов культурного наследия.

Начальник управления



А. М. Грушихин

Приложение  
к приказу управления по охране  
объектов культурного наследия Липецкой области  
«О включении выявленного объекта культурного наследия  
в единый государственный реестр объектов  
культурного наследия (памятников истории и культуры)  
народов Российской Федерации в качестве объекта культурного наследия  
регионального значения «Флигель городской усадьбы», кон. XVIII в., I четв. XIX в.,  
расположенного по адресу: Липецкая область, г. Лебедянь, ул. Мира, 4,  
и об утверждении границ и режима использования его территории»

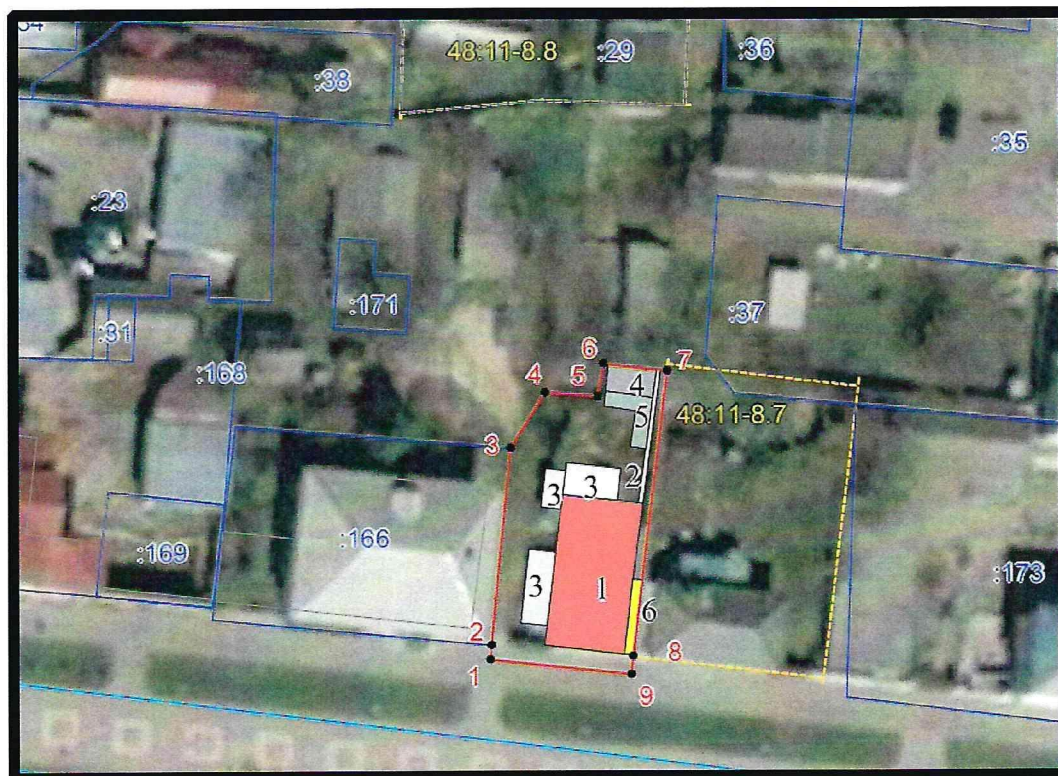
**Границы и режимы использования территории  
объекта культурного наследия регионального значения  
«Флигель городской усадьбы», кон. XVIII в., I четв. XIX в.,  
расположенного по адресу: Липецкая область, г. Лебедянь, ул. Мира, 4**

*Описание границ территории объекта культурного наследия*

<b>Обозначение части границ</b>	<b>Направление, горизонтальное проложение, м</b>	<b>Описание прохождения части границы объекта культурного наследия</b>
1-2	на север 1,53 м	на расстояние 1,53 м
2-3	на север 21,37 м	по границе земельного участка с К№ 48:11:047171:166 сначала вдоль западной стены южной пристройки, далее вдоль западного фасада исторического объема здания объекта, далее вдоль западной стены северной пристройки
3-4	на северо-восток 6,96 м	мимо дощатого ограждения, поставленного по западной границе домовладения
4-5	на восток 5,63 м	вдоль металлического сетчатого ограждения участка северной границы домовладения
5-6	на север 3,52 м	вдоль западного фасада одноэтажного капитального строения (гаража)
6-7	на восток 6,88 м	по линии прохождения северной стены одноэтажного капитального строения (гаража)
7-8	на юг 30,88 м	по границе территории объекта культурного наследия с реестровым номером 48:11-8.7 сначала вдоль восточной наружной грани кирпичного

		исторического ограждения, далее вдоль восточного фасада основного исторического объема здания, далее по линии прохождения восточной стены восточного исторического объема
8-9	на юг 1,98 м	на расстояние 1,98 м
9-1	на запад 15,16 м	вдоль южного фасада здания объекта, на расстоянии 2,0 м от наружной грани стены фасада

**Графическое изображение местоположения границ территории  
объекта культурного наследия**



**Условные обозначения:**

<b>1</b>	- объект культурного наследия «Флигель городской усадьбы»
<b>2</b>	- капитальное строение - элемент исторически сложившейся планировочной структуры усадебного места (кирпичное ограждение)
<b>3</b>	- капитальная пристройка к объекту культурного наследия, не имеющая историко-культурной ценности
<b>4</b>	- объект капитального строительства
<b>5</b>	- некапитальное строение
<b>6</b>	- историческая пристройка к объекту культурного наследия
	- границы территории объекта культурного наследия
1,2 •	- характерная точка границ использования земель
	- границы земельного участка, установленные в соответствии с федеральным законодательством, включенные в ЕГРН
:166	- обозначение земельного участка
	- граница кадастрового квартала
48:11:047017 1	- обозначение кадастрового квартала

-----	- граница территории ОКН
48:11-8.7	- обозначение территории ОКН

***Перечень координат характерных точек в местной системе координат, установленной для ведения Единого государственного реестра недвижимости***

Обозначение (номер)  характерной точки	Координаты характерных точек в местной системе координат (МСК -48.1)	
	X	Y
1	463251.29	1293690.19
2	463252.81	1293690.34
3	463274.08	1293692.39
4	463279.98	1293696.09
5	463279.58	1293701.71
6	463283.06	1293702.26
7	463282.29	1293709.10
8	463251.63	1293705.45
9	463249.66	1293705.26
1	463251.29	1293690.19

***Режим использования территории объекта культурного наследия***

На территории объекта культурного наследия **разрешается:**

- проведение работ по сохранению объекта культурного наследия или его отдельных элементов;
- сохранение историко-градостроительной или природной среды объекта культурного наследия;
- ведение хозяйственной деятельности, не противоречащей требованиям обеспечения сохранности объекта культурного наследия и позволяющей обеспечить его функционирование в современных условиях;
- благоустройство территории с использованием в покрытии пешеходных площадок, тротуаров традиционных или имитирующих традиционные материалы, установка элементов освещения, малых архитектурных форм;
- озеленение территории цветниками, низкорослыми кустарниками, без высокорослых растений;

- капитальный ремонт и реконструкция капитального строения (элемента исторически сложившейся планировочной структуры усадебного места (кирпичного ограждения) (№ 2) без увеличения его объемно-пространственных характеристик;

- капитальный ремонт и реконструкция пристроек к объекту культурного наследия, не имеющих историко-культурной ценности (№ 3) без увеличения их объемно-пространственных характеристик с использованием строительных и отделочных материалов, характерных для времени строительства объекта культурного наследия (штукатурка, окраска фасадов в неяркие цвета, использование кровельного покрытия из плоского металлического листа нейтральной колористики с соединением фальцами);

- капитальный ремонт и реконструкция объекта капитального строительства (№ 4) без увеличения его объемно-пространственных характеристик;

- снос пристроек к выявленному объекту культурного наследия, не имеющих историко-культурной ценности (№ 3) не создавая угрозу повреждения объекта культурного наследия, на основании проектной документации, подготовленной и согласованной в соответствии с действующим законодательством;

- снос объекта капитального строительства (№ 4);

- снос некапитальных строений (№ 5);

- демонтаж исторической пристройки к объекту культурного наследия (№ 6);

- устройство наружного освещения объекта культурного наследия, с учетом влияния светового потока на его восприятие;

- проведение работ по прокладке и реконструкции инженерных сетей, обеспечивающих эксплуатацию объекта культурного наследия.

На территории объекта культурного наследия **запрещается:**

- снос объекта культурного наследия (№ 1) и хозяйственная деятельность любого вида, ведущая к разрушению объекта культурного наследия;

- снос капитального строения (элемента исторически сложившейся планировочной структуры усадебного места (кирпичного ограждения) (№ 2);

- строительство объектов капитального строительства и увеличение объемно-пространственных характеристик существующей пристройки к объекту культурного наследия, не имеющих историко-культурной ценности (№ 3) и объекта капитального строительства (№ 4);

- использование при реконструкции и капитальном ремонте пристроек к объекту культурного наследия, не имеющих историко-культурной ценности (№ 3) сайдинга, вентилируемых фасадов, покрытия из профилированного листа, ярких колористических решений;

· проведение земляных, строительных, мелиоративных и иных работ, за исключением работ по сохранению объектов культурного наследия или их отдельных элементов, сохранению историко-градостроительной или природной среды объекта культурного наследия;

· проведение земляных работ без предварительного археологического исследования культурного слоя в соответствии с действующим законодательством;

· прокладка инженерных коммуникаций в наземном и надземном исполнении;

· устройство железобетонных ограждений и ограждений из металлической сетки и профилированных листов (кроме временных, необходимых для проведения работ по сохранению объекта культурного наследия);

· размещение рекламных стендов, растяжек и других рекламных конструкций;

· размещение антенных установок на территории объекта культурного наследия;

· ухудшение состояния территории объекта культурного наследия.