



**УПРАВЛЕНИЕ
ПО ОХРАНЕ ОБЪЕКТОВ КУЛЬТУРНОГО
НАСЛЕДИЯ ЛИПЕЦКОЙ ОБЛАСТИ**

П Р И К А З

« 11 » октября 2024 года

№ 463

г. Липецк

Об утверждении границ и режима
использования территории объекта
культурного наследия регионального значения
«Церковь Спасская», расположенного по адресу:
Липецкая область, Данковский район,
с. Круглое, ул. Центральная, д.28а

В соответствии с Федеральным законом от 25 июня 2002 года № 73-ФЗ «Об объектах культурного наследия (памятниках истории и культуры) народов Российской Федерации», приказом Министерства культуры Российской Федерации от 4 июня 2015 года № 1745 «Об утверждении требований к составлению проектов границ территорий объектов культурного наследия», на основании Проекта границ территории объекта культурного наследия регионального значения «Церковь Спасская», расположенного по адресу: Липецкая область, Данковский район, с. Круглое, ул.Центральная, д.28а, разработанного ООО «Земпроект» (г.Тамбов) в 2024 году, ПРИКАЗЫВАЮ:

Утвердить границы и режим использования территории объекта культурного наследия регионального значения «Церковь Спасская», расположенного по адресу: Липецкая область, Данковский район, с. Круглое, ул. Центральная, д.28а, согласно приложению.

Начальник управления

А.М. Грушихин

Приложение
к приказу управления по охране
объектов культурного наследия
Липецкой области «Об утверждении
границ и режима использования территории
объекта культурного наследия регионального значения
«Церковь Спасская», расположенного по адресу:
Липецкая область, Данковский район,
с. Круглое, ул. Центральная, д.28а»

**Границы территории объекта культурного наследия регионального значения
«Церковь Спасская»,
расположенного по адресу: Липецкая область, Данковский район,
с. Круглое, ул. Центральная, д.28а**

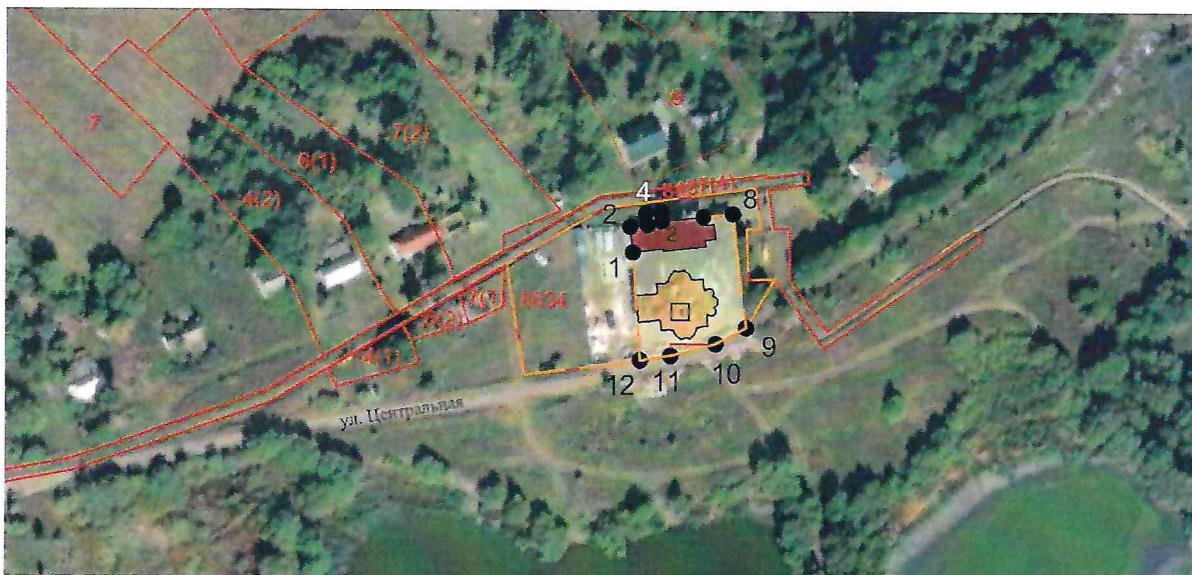
1. Описание границ территории объекта культурного наследия

От точки 1 до точки 2 в северном направлении 9 м., от точки 2 до точки 3 в восточном направлении 6 м., от точки 3 до точки 4 в северном направлении 4 м., от точки 4 до точки 5 в восточном направлении 5 м., от точки 5 до точки 6 в южном направлении 3 м., от точки 6 до точки 7 в восточном направлении 14 м., от точки 7 до точки 8 в восточном направлении 10 м., от точки 8 до точки 9 в южном направлении 38 м., от точки 9 до точки 10 в юго-западном направлении 11 м., от точки 10 до точки 11 в юго-западном направлении 15 м., от точки 11 до точки 12 в западном направлении 10 м., от точки 12 до точки 1 в северном направлении 36 м.

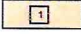



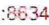

Площадь территории – 1505 м²

Протяженность границы (периметр) – 161 м

2. Карта (схема) границ территории объекта культурного наследия



Условные обозначения:

- | | |
|---|---|
|  | - объект культурного наследия регионального значения "Церковь Спасская" (Липецкая область, Данковский район, с. Круглое, ул. Центральная, д. 28а) |
|  | - граница территории объекта культурного наследия |
|  | - объект историко-градостроительной среды |
|  | - кадастровые границы земельных участков |
|  | - номер кадастрового участка |
|  | - характерные (поворотные) точки |

3. Перечень координат характерных точек границ территории объекта культурного наследия

Обозначение характерных точек границ	Координаты мск 48		Метод определения координат характерной точки
	Координата X	Координата Y	
1	482085.58	1277759.09	Геодезический метод
2	482094.06	1277758.16	Геодезический метод
3	482094.66	1277763.83	Геодезический метод
4	482098.63	1277763.35	Геодезический метод
5	482099.15	1277768.22	Геодезический метод
6	482095.90	1277768.58	Геодезический метод
7	482097.36	1277782.21	Геодезический метод
8	482098.42	1277792.07	Геодезический метод
9	482060.65	1277796.50	Геодезический метод
10	482055.34	1277786.49	Геодезический метод
11	482051.46	1277771.49	Геодезический метод
12	482049.95	1277761.47	Геодезический метод
1	482085.58	1277759.09	Геодезический метод

4. Режим использования территории объекта культурного наследия

Разрешается:

- проведение работ по сохранению объекта культурного наследия или его отдельных элементов;
- сохранение историко-градостроительной и природной среды объекта культурного наследия;
- ведение хозяйственной деятельности, не противоречащей требованиям обеспечения сохранности объекта культурного наследия и позволяющей обеспечить его функционирование в современных условиях;
- проведение работ по благоустройству территории объекта культурного наследия;
- установка элементов освещения, малых архитектурных форм;
- устройство наружного освещения должно быть выполнено с учетом влияния светового потока на восприятие объекта культурного наследия;
- - озеленение территории цветниками, низкорослыми кустарниками, без высокорослых деревьев;
- кронирование деревьев и кустарников, препятствующих визуальному восприятию объекта культурного наследия;
- капитальный ремонт объектов историко-градостроительной среды без увеличения их объемно-пространственных характеристик с сохранением их архитектурно-декоративного оформления фасадов;
- проведение работ по прокладке и реконструкции инженерных сетей, обеспечивающих эксплуатацию объекта культурного наследия;
- прокладка инженерных сетей только подземным способом;

- установка информационных надписей и обозначений, содержащих информацию об объекте культурного наследия;
- проведение мероприятий по обеспечению мер пожарной безопасности объекта культурного наследия;
- проведение мероприятий по обеспечению гидрогеологических и экологических мер безопасности объекта культурного наследия.

Запрещается:

- строительство объектов капитального строительства, пристроек к объекту культурного наследия и увеличение объемно-пространственных характеристик существующих объектов историко-градостроительной среды;
- снос объекта культурного наследия и изменение его объемно-пространственных характеристик;
- снос объектов историко-градостроительной среды;
- применение сайдинга, вентилируемых фасадов, пластика, и других современных строительных материалов при реконструкции или капитальном ремонте объектов историко-градостроительной среды;
- размещение рекламных стендов и других рекламных конструкций на объекте культурного наследия;
- проведение земляных, строительных, мелиоративных и иных работ, за исключением работ по сохранению объекта культурного наследия или его отдельных элементов, сохранению историко-градостроительной или природной среды объекта культурного наследия;
- проведения земляных работ без осуществления предварительных археологических исследований культурного слоя в соответствии с действующим законодательством;
- прокладка инженерных коммуникаций наземным и надземным способами;
- устройство глухих железобетонных ограждений в виде плит или сборного железобетона, использование профильного листа, сайдинга и иных прокатных металлических конструкций индустриального способа (за исключением существующих на дату разработки проекта);
- размещение антенных установок и вышек сотовой связи на территории объекта культурного наследия;
- размещение временных построек и объектов (киосков, павильонов, навесов), за исключением периодов проведения работ по сохранению объектов культурного наследия;
- ухудшения состояния территории объекта культурного наследия (загрязнение территории нечистотами, мусором, бытовыми отходами и др.);
- размещение на территории взрывопожарно-опасных объектов, объектов с динамическим воздействием;
- организация открытых автопарковок, за исключением временной стоянки автомобилей посетителей объекта культурного наследия.