

**УПРАВЛЕНИЕ ПО ОХРАНЕ
ОБЪЕКТОВ КУЛЬТУРНОГО НАСЛЕДИЯ
ЛИПЕЦКОЙ ОБЛАСТИ**

ПРИКАЗ

«07» сентября 2024 года

№ 249

г. Липецк

О включении выявленного объекта культурного наследия «Дом жилой (XIX в.)», расположенного по адресу: Липецкая область, г. Лебедянь, ул. Советская, 31, в единый государственный реестр объектов культурного наследия (памятников истории и культуры) народов Российской Федерации в качестве объекта культурного наследия регионального значения «Главный дом городской усадьбы», нач. XIX в., расположенного по адресу: Липецкая область, г. Лебедянь, ул. Советская, 31, и об утверждении границ и режима использования его территории

В соответствии с Федеральным законом от 25 июня 2002 года № 73-ФЗ «Об объектах культурного наследия (памятниках истории и культуры) народов Российской Федерации», постановлением Правительства Российской Федерации от 25 апреля 2024 года № 530 «Об утверждении Положения о государственной историко-культурной экспертизе», приказом Министерства культуры Российской Федерации от 4 июня 2015 года № 1745 «Об утверждении требований к составлению проектов границ территорий объектов культурного наследия», на основании заключения (Акта) государственной историко-культурной экспертизы от 30 августа 2024 года и в целях обоснования целесообразности включения в единый государственный реестр объектов культурного наследия (памятников истории и культуры) народов Российской Федерации ПРИКАЗЫВАЮ:

1. Включить выявленный объект культурного наследия «Дом жилой (XIX в.)», расположенный по адресу: Липецкая область, г. Лебедянь, ул. Советская, 31, в единый государственный реестр объектов культурного наследия (памятников истории и культуры) народов Российской Федерации в качестве объекта

культурного наследия регионального значения «Главный дом городской усадьбы», нач. XIX в., расположенного по адресу: Липецкая область, г. Лебедянь, ул. Советская, 31. Вид объекта – памятник, видовая принадлежность объекта – памятник архитектуры и градостроительства.

2. Утвердить границы и режим использования территории объекта культурного наследия регионального значения «Главный дом городской усадьбы», нач. XIX в., расположенного по адресу: Липецкая область, г. Лебедянь, ул. Советская, 31, согласно приложению.

3. Исключить выявленный объект культурного наследия «Дом жилой (XIX в.)», расположенного по адресу: Липецкая область, г. Лебедянь, ул. Советская, 31, из перечня выявленных объектов культурного наследия.

Начальник управления



А. М. Грушихин

Приложение

к приказу управления по охране
объектов культурного наследия Липецкой области
«О включении выявленного объекта культурного наследия
«Дом жилой (XIX в.)», расположенного по адресу: Липецкая область,
г. Лебедянь, ул. Советская, 31 в единый государственный реестр
объектов культурного наследия (памятников истории и культуры)
народов Российской Федерации в качестве объекта культурного наследия
регионального значения «Главный дом городской усадьбы», нач. XIX в.,
расположенного по адресу: Липецкая область, г. Лебедянь, ул. Советская, 31,
и об утверждении границ и режима использования его территории»

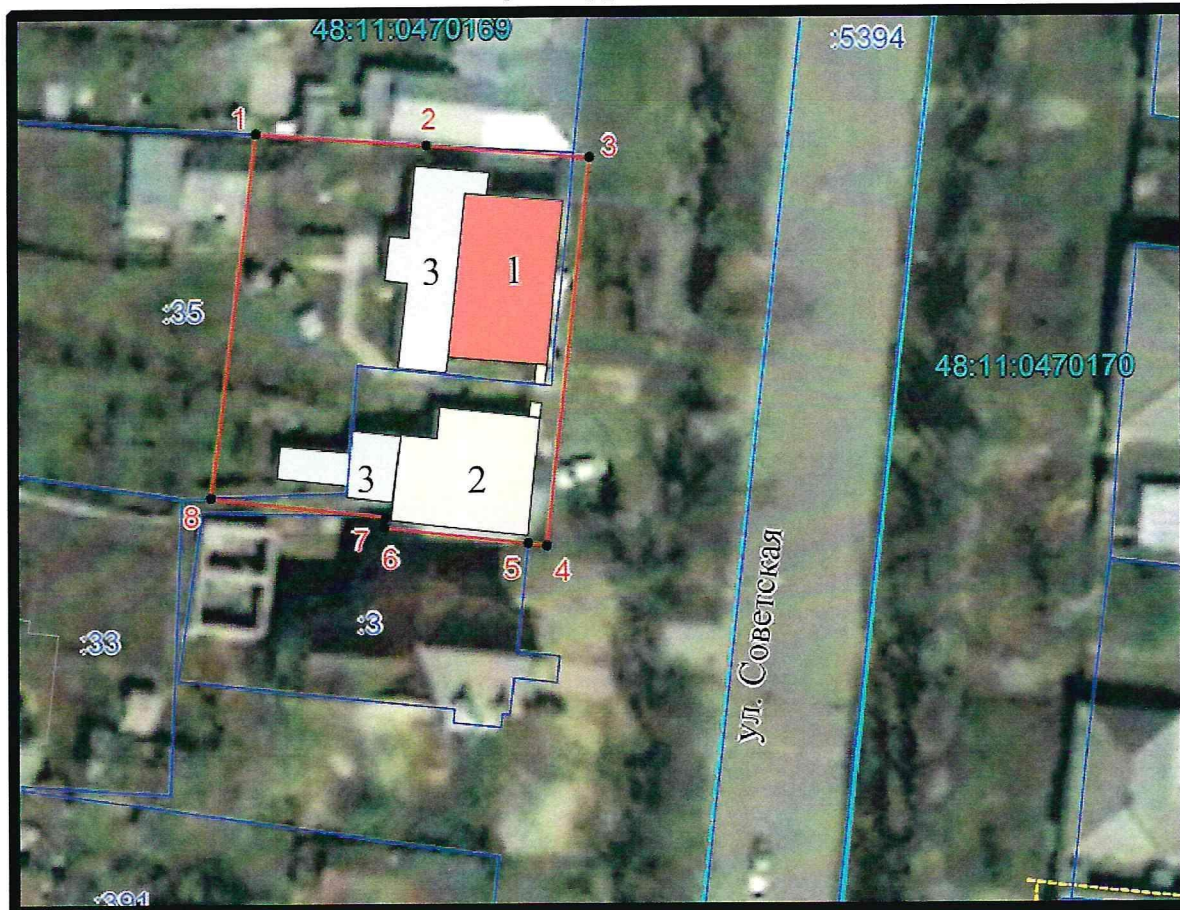
**Границы и режимы использования территории
объекта культурного наследия регионального значения
«Главный дом городской усадьбы», нач. XIX в., расположенного по адресу:
Липецкая область, г. Лебедянь, ул. Советская, 31**

Описание границ территории объекта культурного наследия




Обозначение части границ	Направление, горизонтальное проложение (S), м	Описание прохождения части границы объекта культурного наследия
1-2	на восток 16,01 м	вдоль северной границы земельного участка с кадастровым номером 48:11:0470169:35
2-3	на восток 15,27 м	вдоль северного фасада пристройки, не имеющей историко-культурной ценности на удалении от него в северную сторону на расстояние 2,00 м
3-4	на юг 36,60 м	сначала вдоль восточного фасада исследуемого объекта, далее вдоль въездных ворот с калиткой, затем вдоль восточного фасада элемента исторически сложившейся планировочной структуры усадебного места (флигель) на удалении от восточного фасада исследуемого объекта в восточную сторону на расстояние 2,00 м

4-5	на запад 1,74 м	на расстояние 1,74 м до северо-восточного угла земельного участка с кадастровым номером 48:11:0470169:3
5-6	на запад 13,56 м	вдоль южного фасада элемента исторически сложившейся планировочной структуры усадебного места (флигель) по северной границе земельного участка с кадастровым номером 48:11:0470169:3
6-7	на север 0,92 м	на расстояние 0,92 м
7-8	на запад 16,42 м	вдоль южного фасада пристройки, не имеющей историко-культурной ценности на удалении от него в южную сторону на расстояние 1,50 м
8-1	на север 34,26 м	по территории земельного участка с кадастровым номером 48:11:0470169:35 вдоль наружной грани стены восточного фасада хозяйственной постройки

**Графическое изображение местоположения границ территории
объекта культурного наследия**



Условные обозначения:

1	- объект культурного наследия «Главный дом городской усадьбы»
2	- объект капитального строительства (элемент исторически сложившейся планировочной структуры усадебного места)
3	- пристройка, не имеющая историко-культурной ценности
	- границы территории объекта культурного наследия
1,2 •	- характерная точка границ использования земель
	- границы земельного участка, установленные в соответствии с федеральным законодательством, включенные в ЕГРН
:35	- обозначение земельного участка
	- граница кадастрового квартала
48:11:0470169	- обозначение кадастрового квартала

Перечень координат характерных точек в местной системе координат, установленной для ведения Единого государственного реестра недвижимости

Обозначение (номер) характерной точки	Координаты характерных точек в местной системе координат (МСК -48.1)	
	X	Y
1	463509.99	1293397.04
2	463508.89	1293413.01
3	463507.71	1293428.23
4	463471.34	1293424.15
5	463471.59	1293422.43
6	463473.15	1293408.96
7	463474.06	1293409.06
8	463476.00	1293392.76
1	463509.99	1293397.04

Режим использования территории объекта культурного наследия

На территории объекта культурного наследия **разрешается:**

- проведение работ по сохранению объекта культурного наследия (№ 1) или его отдельных элементов;
- сохранение историко-градостроительной или природной среды объекта культурного наследия (№ 1);
- ведение хозяйственной деятельности, не противоречащей требованиям обеспечения сохранности объекта культурного наследия (№ 1), и позволяющей обеспечить его функционирование в современных условиях;
- проведение ремонтных работ без увеличения габаритов, а также изменения композиции и способа отделки фасадов здания объекта культурного наследия (№ 1) в случае не включения его в Единый государственный реестр объектов культурного наследия (памятников истории и культуры) народов РФ;
- благоустройство территории с использованием в покрытии пешеходных площадок, тротуаров традиционных или имитирующих традиционные материалы, установка элементов освещения, малых архитектурных форм;
- капитальный ремонт и реконструкция объекта капитального строительства (элемент исторически сложившейся планировочной структуры усадебного места) (№ 2) и пристройки, не имеющей историко-культурной ценности (№ 3) без увеличения их объемно-пространственных характеристик с использованием

строительных и отделочных материалов, характерных для времени строительства объекта культурного наследия (штукатурка, окраска фасадов в неяркие цвета, использование кровельного покрытия из плоского металлического листа нейтральной колористики с соединением фальцами);

- снос пристройки, не имеющей историко-культурной ценности (№ 3) на основании проектной документации, подготовленной и согласованной в соответствии с действующим законодательством;

- устройство наружного освещения объекта культурного наследия (№ 1) с учетом влияния светового потока на его восприятие;

- проведение работ по прокладке и реконструкции инженерных сетей, обеспечивающих эксплуатацию объекта культурного наследия (№ 1).

На территории объекта культурного наследия запрещается:

- строительство объектов капитального строительства, пристроек к объекту культурного наследия (№ 1) и увеличение объемно-пространственных характеристик существующих объекта капитального строительства (элемент исторически сложившейся планировочной структуры усадебного места) (№ 2) и пристройки, не имеющей историко-культурной ценности (№ 3);

- использование при реконструкции и капитальном ремонте объекта культурного наследия (№ 1) и объекта капитального строительства (элемент исторически сложившейся планировочной структуры усадебного места) (№ 2) и пристройки, не имеющей историко-культурной ценности (№ 3) сайдинга, вентилируемых фасадов, покрытия из профилированного листа, ярких колористических решений;

- проведение земляных, строительных, мелиоративных и иных работ, за исключением работ по сохранению объекта культурного наследия (№ 1) или его отдельных элементов, сохранению его историко-градостроительной или природной среды;

- проведение земляных работ без предварительного археологического исследования культурного слоя в соответствии с действующим законодательством;

- прокладка инженерных коммуникаций в наземном и надземном исполнении;

- устройство железобетонных ограждений и ограждений из металлической сетки и профилированных листов (кроме временных, необходимых для проведения работ по сохранению объекта культурного наследия (№ 1);

- размещение рекламных стендов, растяжек и других рекламных конструкций;

- размещение антенных установок на территории объекта культурного наследия;

- ухудшение состояния территории объекта культурного наследия.