

**УПРАВЛЕНИЕ
ПО ОХРАНЕ ОБЪЕКТОВ КУЛЬТУРНОГО
НАСЛЕДИЯ ЛИПЕЦКОЙ ОБЛАСТИ**

П Р И К А З

« 08 » августа 2024 года

№ 284

г. Липецк

Об утверждении границ и режима использования территории объекта культурного наследия регионального значения «Церковь Михаила Архангела 1880 г.», расположенного по адресу: Липецкая область, Липецкий муниципальный округ, д. Студеные Выселки, ул. Ленина, 81а (ранее Липецкая область, Липецкий район, д. Студеные Выселки, ул. Ленина, 18)

В соответствии с Федеральным законом от 25 июня 2002 года № 73-ФЗ «Об объектах культурного наследия (памятниках истории и культуры) народов Российской Федерации», приказом Министерства культуры Российской Федерации от 4 июня 2015 года № 1745 «Об утверждении требований к составлению проектов границ территорий объектов культурного наследия», на основании Проекта границ территории объекта культурного наследия регионального значения «Церковь Михаила Архангела 1880 г.», расположенного по адресу: Липецкая область, Липецкий район, д. Студеные Выселки, ул. Ленина, 81а, разработанного ООО «Земпроект» (г.Тамбов) в 2024 году, ПРИКАЗЫВАЮ:

Утвердить границы и режим использования территории объекта культурного наследия регионального значения «Церковь Михаила Архангела 1880 г.», расположенного по адресу: Липецкая область, Липецкий муниципальный округ, д. Студеные Выселки, ул. Ленина, 81а (ранее Липецкая область, Липецкий район, д. Студеные Выселки, ул. Ленина, 18), согласно приложению.

Начальник управления

А.М. Грушихин

Приложение
к приказу управления по охране
объектов культурного наследия
Липецкой области «Об утверждении
границ и режима использования территории
объекта культурного наследия регионального значения
«Церковь Михаила Архангела 1880 г.», расположенного
по адресу: Липецкая область, Липецкий муниципальный округ,
д. Студеные Выселки, ул. Ленина, 81а
(ранее Липецкая область, Липецкий район,
д. Студеные Выселки, ул. Ленина, 18)»

**Границы территории объекта культурного наследия регионального значения
«Церковь Михаила Архангела 1880 г.»,
расположенного по адресу: Липецкая область,
Липецкий муниципальный округ, д. Студеные Выселки, ул. Ленина, 81а
(ранее Липецкая область, Липецкий район,
д. Студеные Выселки, ул. Ленина, 18)**

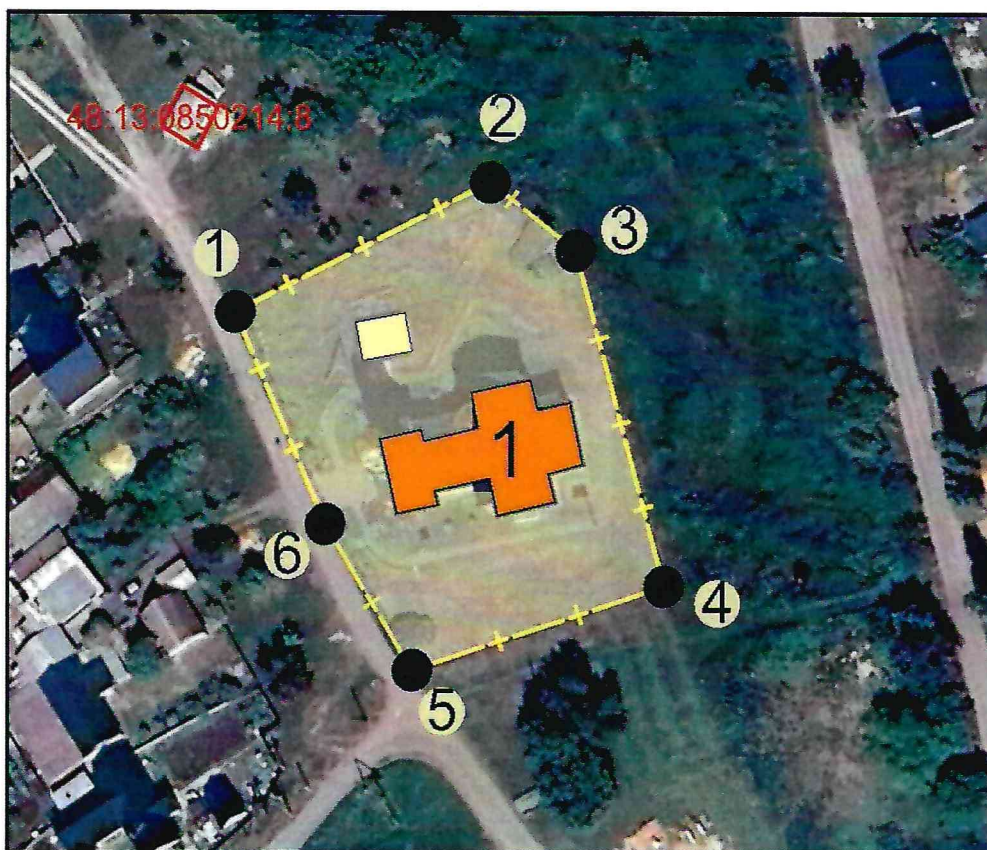
1. Описание границ территории объекта культурного наследия

От точки 1 до точки 2 в северном направлении 42 м., от точки 2 до точки 3 в севера- восточном направлении 16 м., от точки 3 до точки 4 в восточном направлении 50м., от точки 4 до точки 5 в южном направлении 41 м., от точки 5 до точки 6 в западном направлении 26 м., от точки 6 до точки 1 в западном направлении 33м.






Площадь территории – 2819 м²

Протяженность границы (периметр) –208 м

2. Карта (схема) границ территории объекта культурного наследия



Условные обозначения:

-  - объект культурного наследия регионального значения «Церковь Михаила Архангела» (Липецкая область, Липецкий район, село Студеные Выселки, ул. Ленина 81а)
-  - границы территории объекта культурного наследия
-  - кадастровые границы земельных участков
-  - характерные (поворотные) точки
-  - объект не обладающий признаками историко-культурной ценности

3. Перечень координат характерных точек границ территории объекта культурного наследия

Сведения о местоположении границ объекта					
Система координат 48.1					
Сведения о характерных точках границ объекта					
Обозначение характерных точек границ	Координаты, м		Метод определения координат характерной точки	Средняя квадратическая погрешность положения характерной точки (Mt), м	Описание обозначения точки на местности (при наличии)
	X	Y			
1	2	3	4	5	6
1	431302.60	1319384.46	Геодезический метод	0.1	
2	431321.02	1319422.54	Геодезический метод	0.1	
3	431311.40	1319435.23	Геодезический метод	0.1	
4	431264.06	1319449.88	Геодезический метод	0.1	
5	431249.95	1319411.83	Геодезический метод	0.1	
6	431272.41	1319397.95	Геодезический метод	0.1	
1	431302.60	1319384.46	Геодезический метод	0.1	

4. Режим использования территории объекта культурного наследия

Разрешается:

- проведение работ по сохранению объекта культурного наследия или его отдельных элементов;
- ведение хозяйственной деятельности, не противоречащей требованиям обеспечения сохранности объекта культурного наследия и позволяющей обеспечить его функционирование в современных условиях;
- проведение работ по благоустройству территории объекта культурного наследия;
 - установка элементов освещения, малых архитектурных форм;
 - устройство наружного освещения должно быть выполнено с учетом влияния светового потока на восприятие объекта культурного наследия;
 - озеленение территории цветниками, низкорослыми кустарниками, без высокорослых деревьев;
 - кронирование деревьев и кустарников, препятствующих визуальному восприятию объекта культурного наследия;
 - капитальный ремонт объектов не обладающих признаками историко-культурной ценности, без увеличения их объемно-пространственных характеристик с использованием строительных и отделочных материалов, характерных для времени строительства объекта культурного наследия (натуральных и имитирующих натуральные отделочные материалы (дерево, натуральный кирпич, камень), штукатурка с последующей окраской фасадов в цвета, не являющиеся контрастными по отношению к цветам отделки объекта культурного наследия;

- использование кровельного покрытия нейтральной колористики;
- снос объектов не обладающих признаками историко-культурной ценности;
- проведение работ по устройству и реконструкции инженерных сетей, обеспечивающих эксплуатацию объекта культурного наследия;
- прокладка инженерных сетей только подземным способом;
- установка информационных надписей и обозначений, содержащих информацию об объекте культурного наследия;
- проведение мероприятий по обеспечению мер пожарной безопасности объекта культурного наследия;
- проведение мероприятий по обеспечению гидрогеологических и экологических мер безопасности объекта культурного наследия.

Запрещается:

- строительство объектов капитального строительства, пристроек к объекту культурного наследия и увеличение объемно-пространственных характеристик существующих объектов не обладающих признаками историко-культурной ценности;
- снос объекта культурного наследия и изменение его объемно-пространственных характеристик;
- применение сайдинга, вентилируемых фасадов, пластика, и других современных строительных материалов при реконструкции или капитальном ремонте объектов не обладающих признаками историко-культурной ценности;
- размещение рекламных стендов и других рекламных конструкций на объекте культурного наследия;
- проведение земляных, строительных, мелиоративных и иных работ, за исключением работ по сохранению объекта культурного наследия или его отдельных элементов, сохранению историко-градостроительной или природной среды объекта культурного наследия;
- проведения земляных работ без осуществления предварительных археологических исследований культурного слоя в соответствии с действующим законодательством;
- прокладка инженерных коммуникаций наземным и надземным способами;
- устройство железобетонных ограждений из монолитных или сборных плит и ограждений из металлической сетки и профилированных листов (кроме временных, необходимых для проведения работ по сохранению объекта культурного наследия);
- размещение антенных установок и вышек сотовой связи на территории объекта культурного наследия;
- размещение временных построек и объектов (киосков, павильонов, навесов), за исключением периодов проведения работ по сохранению объектов культурного наследия;
- ухудшения состояния территории объекта культурного наследия (загрязнение территории нечистотами, мусором, бытовыми отходами и др.);
- размещение на территории взрывопожарно-опасных объектов, объектов с динамическим воздействием;
- организация открытых автопарковок, за исключением временной стоянки автомобилей посетителей объекта культурного наследия.