

**УПРАВЛЕНИЕ
ПО ОХРАНЕ ОБЪЕКТОВ КУЛЬТУРНОГО
НАСЛЕДИЯ ЛИПЕЦКОЙ ОБЛАСТИ**

П Р И К А З

«30» октября 2024 года

№ 345

г. Липецк

Об утверждении границ и режима использования территории объекта культурного наследия регионального значения «Усадьба С.Н. Пушешниковой, сер. XIX в.», середина XIX в., расположенного по адресу: Липецкая область, Измалковский муниципальный округ, с. Васильевка

В соответствии с Федеральным законом от 25 июня 2002 года № 73-ФЗ «Об объектах культурного наследия (памятниках истории и культуры) народов Российской Федерации», приказом Министерства культуры Российской Федерации от 4 июня 2015 года № 1745 «Об утверждении требований к составлению проектов границ территорий объектов культурного наследия», на основании Проекта границ территории объекта культурного наследия регионального значения «Усадьба С.Н. Пушешниковой, сер. XIX в.», середина XIX в., расположенного по адресу: Липецкая область, Измалковский муниципальный округ, с. Васильевка, разработанного областным бюджетным учреждением культуры «Государственная дирекция культурного наследия Липецкой области» в 2024 году, ПРИКАЗЫВАЮ:

Утвердить границы и режим использования территории объекта культурного наследия регионального значения «Усадьба С.Н. Пушешниковой, сер. XIX в.», середина XIX в., расположенного по адресу: Липецкая область, Измалковский муниципальный округ, с. Васильевка, согласно приложению.

Начальник управления

А.М. Грушихин

Приложение
к приказу управления по охране
объектов культурного наследия
Липецкой области «Об утверждении
границ и режима использования территории
объекта культурного наследия регионального значения
«Усадьба С.Н. Пушешниковой, сер. XIX в.»,
середина XIX в., расположенного по адресу:
Липецкая область, Измалковский муниципальный округ, с. Васильевка»

Границы территории объекта культурного наследия регионального значения

**«Усадьба С.Н. Пушешниковой, сер. XIX в.», середина XIX в.,
расположенного по адресу:
Липецкая область, Измалковский муниципальный округ, с. Васильевка**

1. Описание границ территории объекта культурного наследия

Границы территории объекта культурного наследия в графическом приложении обозначены цифрами: 1, 2, 3, 4.

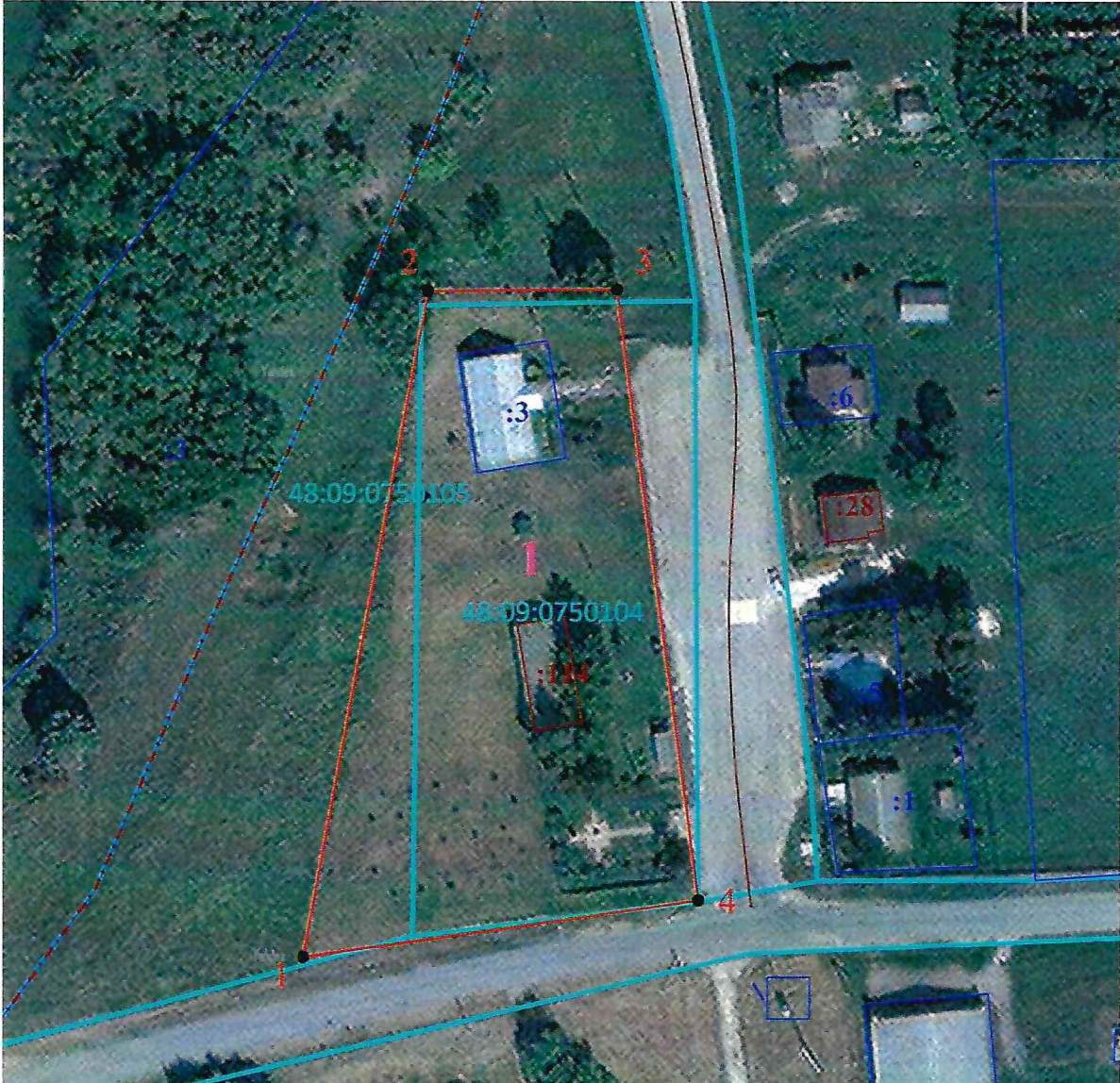
Западная граница территории объекта культурного наследия проходит от точки 1 в северо-северо-восточном направлении на расстояние 114,07 м по рельефу до точки 2.

Северная граница территории объекта культурного наследия проходит от точки 2 в восточном направлении на расстояние 31,67 м по фрагментарно сохранившемуся валу (с включением в границы) до точки 3.


Восточная граница территории объекта культурного наследия проходит от точки 3 в южном направлении на расстояние 103,84 м по западной границе обочины дороги до точки 4.

Южная граница территории объекта культурного наследия проходит от точки 4 в западном направлении на расстояние 66,98 м вдоль северной границе обочины дороги до исходной точки 1.

2. Карта (схема) границ территории объекта культурного наследия



Условные обозначения:

- 1** - объект культурного наследия
- - границы территории объекта культурного наследия
- 1**  - характерная точка границ территории объекта культурного наследия
- - -** - границы кадастрового квартала
- - границы земельного участка, установленные в соответствии с федеральным законодательством, включенные в ЕГРН
- :3** - кадастровый номер земельного участка
- 48:09:0750104** - номер кадастрового квартала

3. Перечень координат характерных точек границ территории объекта культурного наследия.

Обозначение (номер) характерной точки	Координаты характерных точек в местной системе координат (МСК -48.1)	
	X	Y
1	437077.11	1217066.79
2	437189.26	1217087.63
3	437189.57	1217119.30
4	437086.65	1217133.09
1	437077.11	1217066.79

4. Режим использования территории объекта культурного наследия

На территории объекта культурного наследия **разрешается:**

- проведение работ по сохранению объекта культурного наследия или его отдельных элементов;
- сохранение историко-градостроительной или природной среды объекта культурного наследия;
- ведение хозяйственной деятельности, не противоречащей требованиям обеспечения сохранности объекта культурного наследия и позволяющей обеспечить его функционирование в современных условиях;
- благоустройство территории с использованием в покрытии пешеходных площадок, тротуаров традиционных или имитирующих традиционные материалы, установка элементов освещения, малых архитектурных форм;
- озеленение территории цветниками, низкорослыми кустарниками, без высокорослых растений;
- капитальный ремонт и реконструкция объектов капитального строительства, не имеющих историко-культурной ценности без увеличения их объемно-пространственных характеристик с использованием строительных и отделочных материалов, характерных для времени строительства объекта культурного наследия (штукатурка, окраска фасадов в неяркие цвета, использование кровельного покрытия из плоского металлического листа нейтральной колористики с соединением фальцами);
- снос объектов капитального строительства, не имеющих историко-культурной ценности на основании проектной документации, подготовленной и согласованной в соответствии с действующим законодательством;

На территории объекта культурного наследия **запрещается:**

- строительство объектов капитального строительства и увеличение объемно-пространственных характеристик существующих объектов капитального строительства, не имеющих историко-культурной ценности;
- использование при реконструкции и капитальном ремонте объектов капитального строительства, не имеющих историко-культурной ценности сайдинга, вентилируемых фасадов, покрытия из профилированного листа, ярких колористических решений;
- проведение земляных, строительных, мелиоративных и иных работ, за исключением работ по сохранению объекта культурного наследия или его отдельных элементов, сохранению его историко-градостроительной или природной среды;
- проведение земляных работ без предварительного археологического исследования культурного слоя в соответствии с действующим законодательством;
- прокладка инженерных коммуникаций в наземном и надземном исполнении;
- устройство железобетонных ограждений и ограждений из металлической сетки и профилированных листов (кроме временных, необходимых для проведения работ по сохранению объекта культурного наследия);
- размещение рекламных стендов, растяжек и других рекламных конструкций;
- размещение антенных установок на территории объекта культурного наследия;
- ухудшение состояния территории объекта культурного наследия.