

ИСПОЛНИТЕЛЬНЫЙ ОРГАН ГОСУДАРСТВЕННОЙ ВЛАСТИ ЛИПЕЦКОЙ ОБЛАСТИ  
УПРАВЛЕНИЕ ЖИЛИЩНО-КОММУНАЛЬНОГО ХОЗЯЙСТВА  
ЛИПЕЦКОЙ ОБЛАСТИ

**ПРИКАЗ**

« 25 » ноября 2024 года

№ 01-03/1054

г. Липецк

Об установлении зон санитарной охраны  
источников питьевого и хозяйственно-бытового  
водоснабжения

В соответствии с Федеральным законом Российской Федерации от 30 марта 1999 года № 52-ФЗ «О санитарно-эпидемиологическом благополучии населения», постановлением Главного государственного санитарного врача Российской Федерации от 14 марта 2002 года № 10 «О введении в действие Санитарных правил и норм «Зоны санитарной охраны источников водоснабжения и водопроводов питьевого назначения. СанПиН 2.1.4.1110-02», постановлением Правительства Липецкой области от 23 апреля 2024 года № 250 «Об утверждении Положения об управлении жилищно-коммунального хозяйства Липецкой области», лицензией на пользование недрами ЛПЦ 018203 ВР от 27 сентября 2023 года, санитарно-эпидемиологическим заключением от 28 февраля 2024 года № 48.20.01.000.Т.000113.02.24 Федеральной службы по надзору в сфере защиты прав потребителей и благополучия человека по Липецкой области, а также на основании корректировки проекта границ и режима зон санитарной охраны водозабора ОГУП «Елецводоканал» № скважины по ГVK 42201560, расположенного по адресу: Российская Федерация, Липецкая область, Елецкий район, с. Паниковец, приказываю:

1. Установить зону санитарной охраны водозабора ОГУП «Елецводоканал» № скважины по ГVK 42201560, расположенного по адресу: Российская Федерация, Липецкая область, Елецкий район, с. Паниковец, на период с 2024 года по 2048 год с границами согласно приложению 1.

2. Установить режим зоны санитарной охраны водозабора ОГУП «Елецводоканал» № скважины по ГVK 42201560, расположенного по адресу: Российская Федерация, Липецкая область, Елецкий район, с. Паниковец, на период с 2024 года по 2048 год с границами согласно приложению 2.

3. Организационно-финансовому отделу обеспечить официальное опубликование настоящего приказа в «Липецкой газете», на сайте <https://pravo.gov.ru/> и на сайте управления: <https://gkhlipetsk.ru>.

Начальник управления

A handwritten signature in blue ink, consisting of a large, stylized initial 'П' followed by a surname.

Н.С. Путилин

Приложение 1 к приказу управления  
жилищно-коммунального хозяйства  
Липецкой области «Об установлении зон  
санитарной охраны источников питьевого  
и хозяйственно-бытового водоснабжения»

**Границы зон санитарной охраны водозабора ОГУП «Елецводоканал»  
№ скважины по ГVK 42201560, расположенного по адресу: Российская  
Федерация, Липецкая область, Елецкий район, с. Паниковец, на период  
с 2024 года по 2048 год**

**Граница первого пояса ЗСО**

Таблица 1

№ п/п	№ скважины по ГVK	Наименование водозабора	Радиус I пояса ЗСО, м от устья скважины
1	42201560	водозабор ОГУП «Елецводоканал», расположенный по адресу: Российская Федерация, Липецкая область, Елецкий район, с. Паниковец	В северном направлении – 30 В восточном направлении – 30 В южном направлении – 30 В юго-западном направлении - 39

Граница первого пояса ЗСО для водонапорной башни устанавливается на расстоянии 10 м

**Границы второго и третьего поясов ЗСО**

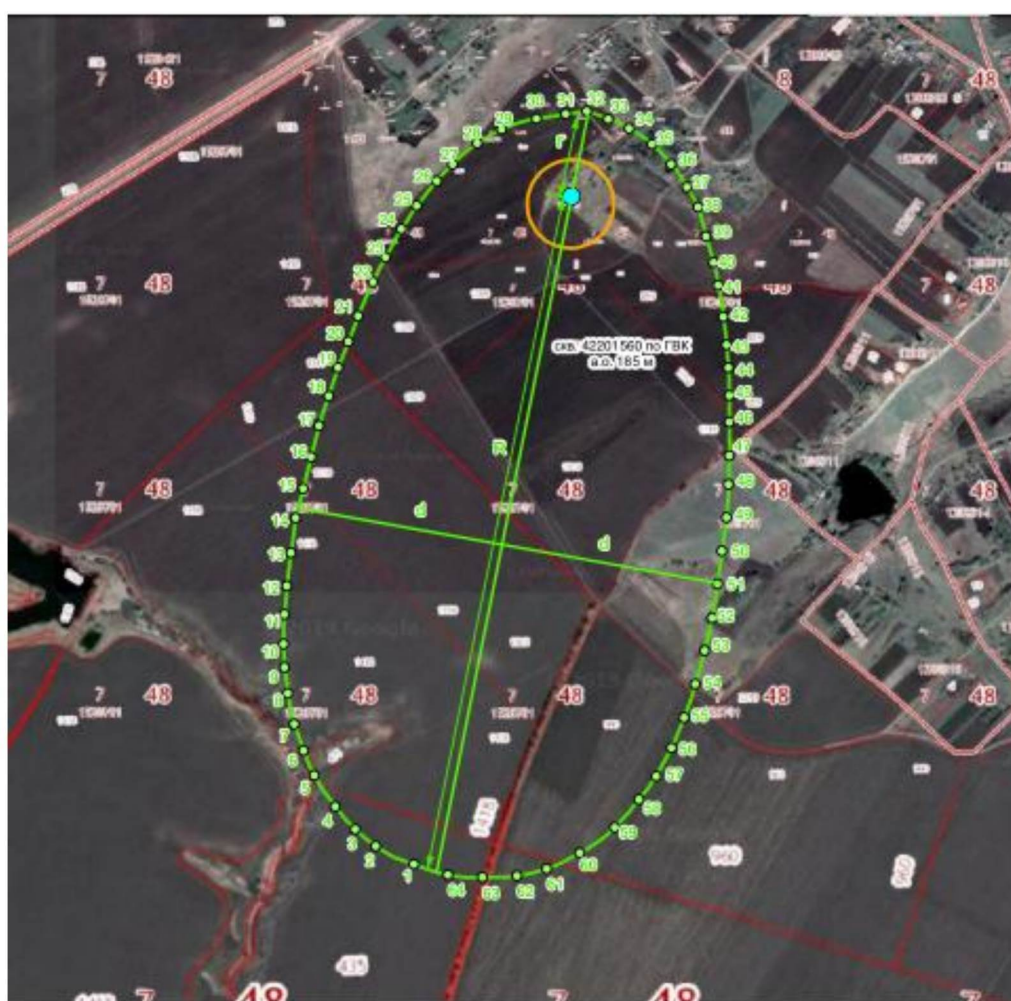
Таблица 2

№ п/п	№ скважины по ГVK	Наименование водозабора	Размер II пояса ЗСО, м от устья скважины	Размер III пояса ЗСО, м от устья скважины
1	42201560	водозабор ОГУП «Елецводоканал», расположенный по адресу: Российская Федерация, Липецкая область, Елецкий район, с. Паниковец	Вверх по потоку подземных вод – 94,1 Вниз по потоку подземных вод – 67,4 Ширина зоны – 157,4	Вверх по потоку подземных вод – 1255,4 Вниз по потоку подземных вод – 157,1 Ширина зоны – 777,5

План зон санитарной охраны водозабора ОГУП «Елецводоканал» № скважины по ГVK 42201560, расположенного по адресу: Российская Федерация, Липецкая область, Елецкий район, с. Паниковец, на период с 2024 года по 2048 год приведен в приложении.

Приложение к Границам зон санитарной охраны водозабора ОГУП «Елецводоканал» № скважины по ГVK 42201560, расположенного по адресу: Российская Федерация, Липецкая область, Елецкий район, с. Паниковец, на период с 2024 года по 2048 год

**План зон санитарной охраны водозабора ОГУП «Елецводоканал» № скважины по ГVK 42201560, расположенного по адресу: Российская Федерация, Липецкая область, Елецкий район, с. Паниковец, на период с 2024 года по 2048 год**



Условные обозначения:

- сква. № 42201560
- - эксплуатационная скважина, ее номер по ГVK
- - расчетная граница зоны санитарной охраны второго пояса водозаборной скважины
- - расчетная граница зоны санитарной охраны третьего пояса водозаборной скважины

**Режим зон санитарной охраны водозабора ОГУП «Елецводоканал»  
№ скважины по ГВК 42201560, расположенного по адресу: Российская  
Федерация, Липецкая область, Елецкий район, с. Паниковец, на период  
с 2024 года по 2048 год**

В проекте разработаны правила и режим использования территорий ЗСО, которые должны выполняться:

- в пределах первого пояса ЗСО – собственником водозаборов;
- в пределах второго и третьего поясов ЗСО – юридическими и физическими лицами, чьи земли и объекты недвижимости расположены на данных территориях обязаны выполнять требования нормативных документов по ведению хозяйственной деятельности на территории указанных поясов.

**По первому поясу ЗСО:**

1. Запрещение посадки высокоствольных деревьев; все виды строительства, не имеющие непосредственного отношения к эксплуатации, реконструкции и расширению водопроводных сооружений, в том числе прокладка трубопроводов различного назначения; размещение жилых и хозяйственно-бытовых зданий; проживание людей, применение ядохимикатов и удобрений.

**По второму поясу ЗСО:**

1. Запрещение размещения кладбищ, складов горюче-смазочных материалов, ядохимикатов и минеральных удобрений, накопителей промышленных стоков, скотомогильников, полей ассенизации, полей фильтрации, навозохранилищ, силосных траншей, животноводческих и птицеводческих предприятий и других объектов, обуславливающих опасность микробного загрязнения подземных вод; применения удобрений и ядохимикатов.

**По второму и третьему поясам ЗСО:**

1. Бурение новых скважин и новое строительство, связанное с нарушением почвенного покрова осуществлять при соблюдении требований градостроительного, санитарного и природоохранного законодательства.

2. Запрещение закачки отработанных вод в подземные горизонты, подземного складирования твердых отходов и разработки недр земли.

3. Запрещение размещения складов горюче-смазочных материалов, ядохимикатов и минеральных удобрений, накопителей промышленных стоков, шламохранилищ и других объектов, обуславливающих опасность химического загрязнения подземных вод.