



ПРАВИТЕЛЬСТВО МУРМАНСКОЙ ОБЛАСТИ

ПОСТАНОВЛЕНИЕ

от 29.04.2021

№ 249-ПП

Мурманск

О внесении изменений в Перечень рыболовных участков Мурманской области

В соответствии с пунктом 5 статьи 18 Федерального закона от 20.12.2004 № 166-ФЗ «О рыболовстве и сохранении водных биологических ресурсов», по согласованию с Федеральным агентством по рыболовству от 14.04.2021 № 3370-ВС/У05 Правительство Мурманской области **п о с т а н о в л я е т**:

внести в Перечень рыболовных участков Мурманской области, утвержденный постановлением Правительства Мурманской области от 30.12.2019 № 616-ПП (в редакции постановления Правительства Мурманской области от 05.03.2021 № 121-ПП), изменения согласно приложению к настоящему постановлению.

**Врио Губернатора
Мурманской области**

О. Демченко

Приложение
к постановлению Правительства
Мурманской области
от 29.04.2021 № 249-ПП

Изменения в Перечень рыболовных участков Мурманской области

1. В разделе I «Рыболовные участки на озерах и водохранилищах»:
 - 1.1. В первой графе первой строки слова «№ п/п» заменить словами «№ участка».
 - 1.2. Дополнить пунктами 8, 11, 13, 16, 24, 33, 41, 44.1, 44.5, 61, 76, 112, 126, 129, 130, 140, 148, 149, 153, 157, 168, 169, 170, 171, 182, 187, 191, 200, 205, 209, 210, 220, 226, 232, 245, 258, 264, 267, 270, 272, 280, 295, 543, 594, 609, 610, 614, 616, 618, 619, 620, 621, 622, 623 следующего содержания:

№	Аннотация	256	Координаты									Промышленное рыболовство	Способы соединения	WGS-84																																	
			1	2	3	4	5	6	7	8	9																																				
«8»			1	68°00'45,8"	36°38'35,2"	промышленное рыболовство	- точки 1 и 2 соединяются прямой линией по акватории водного объекта;	WGS-84	2	68°00'47,7"	36°39'06,8"		- точки 2 и 3 соединяются линией по береговой линии;		3	68°00'22,2"	36°38'58,7"	- точки 3, 4 и 5 последовательно соединяются прямыми линиями по акватории водного объекта;		4	68°00'12,5"	36°38'17,3"	- точки 5 и 6 соединяются линией по береговой линии;		5	68°00'06"	36°37'34,1"	- точки 6 и 7 соединяются прямой линией по акватории водного объекта;		6	68°00'37,3"	36°36'33,5"	- точки 7 и 8 соединяются линией по береговой линии;		7	68°00'40,3"	36°36'24,8"	- точки 8 и 9 соединяются прямой линией по акватории водного объекта;		8	68°01'08,7"	36°36'10"	- точки 9 и 1 соединяются линией по береговой линии;		9	68°01'08,3"	36°36'26,7"

11	оз. Вялозеро-2 (Летний конец)	784,4								промышленное рыболовство	- в акваторию участка не входят территории островов - точки 1 и 2 соединяются линией по береговой линии; - точки 2 и 3 соединяются прямой линией по акватории водного объекта; - точки 3 и 4 соединяются линией по береговой линии; - точки 4 и 5 соединяются прямой линией по акватории водного объекта; - точки 5 и 6 соединяются линией по береговой линии; - точки 6, 7, 8, 9 и 10 последовательно соединяются прямыми линиями по акватории водного объекта; - точки 10 и 11 соединяются линией по береговой линии; - точки 11 и 1 соединяются прямой линией по акватории водного объекта; - в границы участка не входят территории островов	WGS-84
13	Бабозеро 2	4400								промышленное рыболовство	- точки 1, 2, 3, 4, 5, 6 и 1 последовательно соединяются линиями по береговой линии; - в акваторию участка не входят территории островов	СК-42
16	Бабье 2	2530								промышленное рыболовство	- точки 1, 2, 3, 4, 5, 6 и 1 последовательно соединяются линиями по береговой линии; - в акваторию участка не входят территории островов	СК-42

24	Васильев-Ты	520			1	68° 11' 24"	36° 59' 37"	организация любительского рыболовства	- точки 1, 2, 3, 4, 5, 6 и 1 последовательно соединяются линиями по береговой линии; - в акваторию участка не входят территории островов	СК-42
					2	68° 10' 08"	37° 00' 32"			
					3	68° 10' 02"	36° 56' 01"			
					4	68° 09' 34"	37° 01' 19"			
					5	68° 06' 40"	37° 05' 38"			
					6	68° 10' 03"	37° 02' 28"			
					33	Водолей	87			
2	68° 00' 40"	36° 31' 28,4"								
3	68° 00' 10,9"	36° 31' 28,1"								
4	68° 00' 07"	36° 31' 13,5"								
5	68° 00' 06,8"	36° 30' 59,3"								
6	68° 00' 07,8"	36° 29' 48,6"								
7	68° 00' 15"	36° 29' 49,8"								
41	Вуэньяур	1540			1	68° 25' 34"	29° 27' 11"	организация любительского рыболовства	- точки 1, 2, 3, 4, 5, 6 и 1 последовательно соединяются линиями по береговой линии; - в акваторию участка не входят территории островов	СК-42
					2	68° 26' 15"	29° 30' 43"			
					3	68° 25' 35"	29° 32' 19"			
					4	68° 24' 36"	29° 31' 06"			
					5	68° 23' 58"	29° 33' 00"			
					6	68° 23' 46"	29° 27' 44"			
44.1	Вязозеро - 1 (Кузьгуба)	540			1	66° 46' 51"	35° 11' 25"	промышленное рыболовство	- точки 1, 2, 3 и 4 последовательно соединяются прямыми линиями по акватории водного объекта;	СК-42
					2	66° 47' 00"	35° 13' 01"			
					3	66° 46' 20"	35° 14' 20"			
					4	66° 45' 45"	35° 12' 50"			
					5	66° 45' 13"	35° 10' 55"			

44.5	оз. Вялозеро - 5	3900	6	66° 45' 33"	35° 09' 15"	промышленное рыболовство	<ul style="list-style-type: none"> - точки 4, 5, 6 и 1 последовательно соединяются линиями по береговой линии; - в акваторию участка не входят территории островов 	СК-42			
									1	66° 54' 40"	35° 02' 08"
									2	66° 53' 49"	35° 05' 44"
									3	66° 53' 34"	35° 07' 41"
									4	66° 54' 38"	35° 08' 21"
									5	66° 53' 35"	35° 09' 21"
									6	66° 52' 54"	35° 11' 21"
									7	66° 52' 37"	35° 09' 40"
									8	66° 51' 44"	35° 09' 29"
									9	66° 51' 21"	35° 14' 36"
									10	66° 49' 35"	35° 15' 27"
									11	66° 49' 43"	35° 07' 34"
									12	66° 51' 14"	35° 09' 47"
									13	66° 53' 00"	35° 01' 53"
61	Ечозеро	520	1	66° 46' 48"	35° 06' 06"	промышленное рыболовство	<ul style="list-style-type: none"> - точки 1, 2, 3, 4, 5, 6 и 1 последовательно соединяются линиями по береговой линии; - в акваторию участка не входят территории островов 	СК-42			
									2	66° 46' 08"	35° 03' 51"
									3	66° 45' 18"	35° 06' 32"
									4	66° 45' 58"	35° 07' 23"
									5	66° 46' 27"	35° 07' 58"
									6	66° 47' 06"	35° 06' 18"
76	Каменьозеро	210	1	68° 31' 18"	37° 29' 54"	организация любительского рыболовства	<ul style="list-style-type: none"> - точки 1, 2, 3, 4, 5, 6 и 1 последовательно соединяются линиями по береговой линии 	СК-42			
									2	68° 29' 52"	37° 30' 58"
									3	68° 30' 01"	37° 31' 58"
									4	68° 30' 28"	37° 31' 22"
									5	68° 30' 56"	37° 31' 38"
									6	68° 31' 24"	37° 30' 58"
112	Кумжозеро	1160	1	66° 54' 27"	34° 03' 38"			СК-42			
									2	66° 52' 49"	34° 05' 14"

126	Ленозеро	380		3	66° 51' 58"	34° 07' 57"	организация любительского рыболовства	- точки 1, 2, 3, 4, 5, 6 и 1 последовательно соединяются линиями по береговой линии; - в акваторию участка не входят территории островов	СК-42
				4	66° 51' 15"	34° 10' 32"			
				5	66° 52' 43"	34° 09' 48"			
				6	66° 53' 38"	34° 06' 36"			
129	Лице	780		1	68° 20' 21"	37° 22' 39"	организация любительского рыболовства	- точки 1, 2, 3, 4, 5, 6 и 1 последовательно соединяются линиями по береговой линии; - в акваторию участка не входят территории островов	СК-42
				2	68° 19' 02"	37° 20' 56"			
				3	68° 18' 23"	37° 19' 54"			
				4	68° 16' 39"	37° 18' 16"			
				5	68° 18' 38"	37° 21' 01"			
				6	68° 19' 33"	37° 22' 22"			
130	Ловно	1080		1	68° 07' 29"	36° 47' 52"	организация любительского рыболовства	- точки 1, 2, 3, 4, 5, 6 и 1 последовательно соединяются линиями по береговой линии; - в акваторию участка не входят территории островов	СК-42
				2	68° 05' 42"	36° 49' 12"			
				3	68° 06' 03"	36° 47' 10"			
				4	68° 04' 18"	36° 48' 24"			
				5	68° 05' 33"	36° 47' 01"			
				6	68° 05' 23"	36° 45' 18"			
140	Максим-Ты	990		1	68° 30' 56"	30° 02' 41"	организация любительского рыболовства	- точки 1, 2, 3, 4, 5, 6 и 1 последовательно соединяются линиями по береговой линии; - в акваторию участка не входят территории островов	СК-42
				2	68° 30' 42"	30° 06' 02"			
				3	68° 30' 28"	30° 04' 18"			
				4	68° 29' 08"	29° 58' 09"			
				5	68° 30' 02"	30° 00' 11"			
				6	68° 31' 12"	30° 01' 49"			
140	Максим-Ты	990		1	68° 28' 59"	37° 01' 54"	организация любительского рыболовства	- точки 1, 2, 3, 4, 5, 6 и 1 последовательно соединяются линиями по береговой линии; - в акваторию участка не входят территории островов	СК-42
				2	68° 28' 36"	37° 05' 12"			
				3	68° 25' 00"	37° 04' 10"			
				4	68° 26' 08"	37° 00' 30"			
				5	68° 25' 51"	36° 57' 16"			
				6	68° 27' 06"	37° 02' 11"			

148	Мейхьявр	490	1	68° 37' 48"	36° 09' 59"	организация любительского рыболовства	- точки 1, 2, 3, 4, 5, 6 и 1 последовательно соединяются линиями по береговой линии; - в акваторию участка не входят территории островов	СК-42
			2	68° 37' 56"	36° 06' 55"			
			3	68° 36' 53"	36° 05' 09"			
			4	68° 35' 32"	36° 06' 02"			
			5	68° 36' 17"	36° 09' 48"			
			6	68° 37' 44"	36° 07' 40"			
149	Мельявр	420	1	68° 27' 30"	36° 05' 17"	организация любительского рыболовства	- точки 1, 2, 3, 4, 5, 6 и 1 последовательно соединяются линиями по береговой линии	СК-42
			2	68° 26' 50"	36° 05' 52"			
			3	68° 26' 02"	36° 07' 05"			
			4	68° 25' 41"	36° 09' 08"			
			5	68° 26' 31"	36° 08' 29"			
			6	68° 27' 21"	36° 06' 26"			
153	Мозгове	370	1	67° 07' 13"	37° 34' 37"	промышленное рыболовство	- точки 1, 2, 3, 4, 5, 6 и 1 последовательно соединяются линиями по береговой линии	СК-42
			2	67° 07' 37"	37° 34' 57"			
			3	67° 07' 30"	37° 36' 06"			
			4	67° 07' 04"	37° 36' 35"			
			5	67° 06' 35"	37° 35' 35"			
			6	67° 07' 00"	37° 34' 33"			
157	Мунозеро	2590	1	67° 01' 46"	34° 40' 26"	организация любительского рыболовства	- точки 1, 2, 3, 4, 5, 6 и 1 последовательно соединяются линиями по береговой линии; - в акваторию участка не входят территории островов	СК-42
			2	67° 03' 16"	34° 41' 02"			
			3	67° 04' 09"	34° 43' 42"			
			4	67° 01' 12"	34° 45' 08"			
			5	67° 00' 26"	34° 48' 34"			
			6	67° 01' 05"	34° 38' 59"			
168	Ондомозеро Верхнее	5500	1	66° 28' 08"	38° 12' 37"	промышленное рыболовство	- точки 1, 2, 3, 4, 5, 6 и 1 последовательно соединяются линиями по береговой линии; - в акваторию участка не входят территории островов	СК-42
			2	66° 25' 32"	38° 13' 10"			
			3	66° 22' 01"	38° 13' 26"			
			4	66° 20' 22"	38° 22' 06"			
			5	66° 21' 29"	38° 20' 28"			
			6	66° 24' 22"	38° 14' 15"			

169	Ондомозеро Нижнее	3200		1	66° 21' 40"	37° 56' 25"	промышленное рыболовство	- точки 1, 2, 3, 4, 5, 6 и 1 последовательно соединяются линиями по береговой линии; - в акваторию участка не входят территории островов	СК-42
				2	66° 20' 52"	37° 59' 50"			
				3	66° 25' 06"	38° 02' 53"			
				4	66° 29' 03"	38° 04' 02"			
				5	66° 26' 27"	38° 02' 17"			
				6	66° 23' 48"	38° 01' 22"			
				170	Ондомозеро Среднее	750			
2	66° 23' 19"	38° 04' 41"							
3	66° 23' 22"	38° 07' 20"							
4	66° 22' 40"	38° 08' 15"							
5	66° 22' 08"	38° 05' 58"							
6	66° 22' 06"	38° 04' 30"							
171	Осиновое	580					1	67° 34' 06"	32° 35' 05"
				2	67° 34' 53"	32° 37' 47"			
				3	67° 34' 26"	32° 40' 43"			
				4	67° 34' 10"	32° 39' 25"			
				5	67° 33' 39"	32° 38' 52"			
				6	67° 33' 49"	32° 36' 51"			
				182	Песочное 2	2600		1	67° 13' 48"
2	67° 12' 51"	37° 15' 06"							
3	67° 11' 03"	37° 16' 45"							
4	67° 10' 01"	37° 13' 27"							
5	67° 10' 43"	37° 10' 43"							
6	67° 12' 03"	37° 11' 06"							
187	Пинозеро 1	810						1	68° 10' 04"
				2	68° 11' 02"	37° 12' 49"			
				3	68° 11' 46"	37° 13' 05"			
				4	68° 11' 14"	37° 14' 37"			
				5	68° 09' 31"	37° 16' 29"			
				6	68° 10' 53"	37° 12' 55"			

191	Плотище Большое	190	1	66° 55' 09"	33° 37' 08"	любительского рыболовства	- точки 1, 2, 3, 4, 5, 6 и 1 последовательно соединяются линиями по береговой линии	СК-42
			2	66° 55' 16"	33° 37' 58"			
			3	66° 54' 56"	33° 39' 01"			
			4	66° 54' 14"	33° 39' 00"			
			5	66° 54' 06"	33° 38' 29"			
			6	66° 54' 34"	33° 37' 41"			
200	Пурнач	420	1	66° 54' 58"	38° 17' 16"	промышленное рыболовство	- точки 1, 2, 3, 4, 5, 6 и 1 последовательно соединяются линиями по береговой линии	СК-42
			2	66° 55' 01"	38° 18' 40"			
			3	66° 54' 20"	38° 18' 39"			
			4	66° 54' 22"	38° 16' 38"			
			5	66° 54' 39"	38° 14' 25"			
			6	66° 55' 04"	38° 15' 21"			
205	Пятнявр	260	1	68° 12' 34"	34° 13' 40"	рыболовство в целях обеспечения ведения традиционного образа жизни и осуществления традиционной хозяйственной деятельности коренных малочисленных народов Севера, Сибири и Дальнего Востока Российской Федерации	- точки 1, 2, 3, 4, 5, 6 и 1 последовательно соединяются линиями по береговой линии; - в акваторию участка не входят территории островов	СК-42
			2	68° 12' 41"	34° 10' 23"			
			3	68° 11' 33"	34° 09' 16"			
			4	68° 10' 54"	34° 08' 40"			
			5	68° 11' 34"	34° 10' 31"			
			6	68° 11' 56"	34° 12' 10"			
209	Ремезозеро	362	1	66° 44' 58,6"	35° 07' 09,6"	промышленное рыболовство	- точки 1 и 2 соединяются прямой линией по акватории водного объекта; - точки 2 и 3 соединяются линией по береговой линии; - точки 3 и 4 соединяются прямой линией по акватории водного объекта;	WGS-84
			2	66° 44' 44,9"	35° 06' 52,9"			
			3	66° 44' 03,7"	35° 07' 27,5"			
			4	66° 43' 54,7"	35° 07' 20,8"			
			5	66° 43' 48,6"	35° 07' 18,3"			
			6	66° 43' 34,9"	35° 07' 20,8"			

210	Ремозеро	180		7	66° 43' 16,1"	35° 07' 33,7"	<ul style="list-style-type: none"> - точки 4 и 5 соединяются линией по береговой линии; - точки 5 и 6 соединяются прямой линией по акватории водного объекта; - точки 6 и 7 соединяются линией по береговой линии; - точки 7 и 8 соединяются прямой линией по акватории водного объекта; - точки 8 и 9 соединяются линией по береговой линии; - точки 9 и 10 соединяются прямой линией по акватории водного объекта; - точки 10 и 1 соединяются линией по береговой линии 	СК-42
				8	66° 43' 14,4"	35° 07' 57,8"		
				9	66° 43' 56,4"	35° 08' 49,1"		
				10	66° 43' 08,8"	35° 09' 04"		
210	Ремозеро	180		1	66° 47' 52"	34° 56' 05"	<ul style="list-style-type: none"> - точки 1, 2, 3, 4, 5, 6 и 1 последовательно соединяются линиями по береговой линии; - в границы участка не входят территории островов 	СК-42
				2	66° 48' 16"	34° 56' 23"		
				3	66° 48' 43"	34° 57' 18"		
				4	66° 48' 27"	34° 58' 54"		
				5	66° 48' 10"	34° 58' 25"		
				6	66° 47' 55"	34° 57' 26"		
220	Саранчозеро	290		1	67° 41' 16"	34° 53' 57"	<ul style="list-style-type: none"> - точки 1, 2, 3, 4, 5, 6 и 1 последовательно соединяются линиями по береговой линии - в границы участка не входят территории островов 	СК-42
				2	67° 40' 51"	34° 51' 37"		
				3	67° 40' 42"	34° 49' 31"		
				4	67° 39' 38"	34° 51' 50"		
				5	67° 40' 14"	34° 52' 40"		
				6	67° 40' 43"	34° 53' 54"		
226	Сергозеро	9010		1	66° 47' 01"	36° 42' 19"	<ul style="list-style-type: none"> - точки 1, 2, 3, 4, 5, 6 и 1 последовательно соединяются линиями по береговой линии; - в акваторию участка не входят территории островов 	СК-42
				2	66° 46' 43"	36° 50' 00"		
				3	66° 47' 59"	36° 55' 26"		
				4	66° 45' 37"	36° 52' 09"		
				5	66° 43' 49"	36° 38' 58"		
				6	66° 45' 15"	36° 33' 40"		

232	Спиридон	1430	1	68° 16' 40"	36° 40' 14"	организация любительского рыболовства	- точки 1, 2, 3, 4, 5, 6 и 1 последовательно соединяются линиями по береговой линии; - в акваторию участка не входят территории островов	СК-42
			2	68° 15' 55"	36° 41' 42"			
			3	68° 13' 54"	36° 36' 53"			
			4	68° 12' 15"	36° 38' 38"			
			5	68° 14' 14"	36° 34' 57"			
			6	68° 15' 23"	36° 38' 24"			
245	Трофим	170	1	67° 04' 41"	37° 47' 15"	промышленное рыболовство	- точки 1, 2, 3, 4, 5, 6 и 1 последовательно соединяются линиями по береговой линии	СК-42
			2	67° 04' 16"	37° 47' 09"			
			3	67° 03' 26"	37° 47' 13"			
			4	67° 03' 26"	37° 46' 17"			
			5	67° 03' 51"	37° 45' 38"			
			6	67° 04' 15"	37° 46' 49"			
258	Хлебное Верхнее	810	1	66° 37' 16"	35° 17' 16"	организация любительского рыболовства	- точки 1, 2, 3, 4, 5, 6 и 1 последовательно соединяются линиями по береговой линии; - в акваторию участка не входят территории островов	СК-42
			2	66° 36' 41"	35° 16' 55"			
			3	66° 35' 54"	35° 18' 23"			
			4	66° 35' 07"	35° 14' 43"			
			5	66° 34' 48"	35° 15' 14"			
			6	66° 36' 39"	35° 21' 11"			
264	Чаваньгское Большое	480	1	66° 17' 02"	37° 44' 11"	организация любительского рыболовства	- точки 1, 2, 3, 4, 5, 6 и 1 последовательно соединяются линиями по береговой линии; - в акваторию участка не входят территории островов	СК-42
			2	66° 16' 13"	37° 44' 03"			
			3	66° 16' 02"	37° 42' 56"			
			4	66° 14' 41"	37° 45' 42"			
			5	66° 15' 15"	37° 46' 26"			
			6	66° 16' 09"	37° 44' 42"			
267	Чалмозеро Верхнее	451	1	67° 46' 04"	31° 03' 35"	рыболовство в целях обеспечения ведения традиционного образа жизни и осуществления традиционной хозяйственной	- точки 1 и 2 соединяются линией по береговой линии; - точки 2 и 3 соединяются прямой линией по акватории водного объекта; - точки 3 и 4 соединяются линией по береговой линии; - точки 4 и 5 соединяются прямой линией по акватории водного объекта;	WGS-84
			2	67° 46' 07"	31° 03' 51"			
			3	67° 45' 56"	31° 03' 59"			
			4	67° 44' 51"	31° 06' 10"			
			5	67° 44' 32"	31° 06' 08"			
			6	67° 43' 56"	31° 05' 22"			
			7	67° 43' 51"	31° 05' 17"			
			8	67° 44' 04"	31° 04' 03"			

270	Черное	680			9	67° 44' 07"	31 03' 46"	<p>Деятельности коренных малочисленных народов Севера, Сибири и Дальнего Востока Российской Федерации</p>	<p>- точки 5 и 6 соединяются линией по береговой линии; - точки 6 и 7 соединяются прямой линией по акватории водного объекта; - точки 7 и 8 соединяются линией по береговой линии; - точки 8 и 9 соединяются прямой линией по акватории водного объекта; - точки 9 и 10 соединяются линией по береговой линии; - точки 10 и 11 соединяются прямой линией по акватории водного объекта; - точки 11 и 12 соединяются линией по береговой линии; - точки 12 и 13 соединяются прямой линией по акватории водного объекта; - точки 13 и 14 соединяются линией по береговой линии; - точки 14 и 1 соединяются прямой линией по акватории водного объекта; - в границы участка не входят территории островов</p>	СК-42
					10	67° 44' 45"	31 04' 08"			
					11	67° 44' 48"	31 04' 07"			
					12	67° 45' 55"	31 02' 45"			
					13	67° 46' 01"	31 02' 45"			
					14	67° 46' 02"	31 03' 22"			
					1	66° 24' 12"	38° 30' 01"			
2	66° 24' 24"	38° 31' 32"								
3	66° 23' 29"	38° 32' 51"								
4	66° 23' 08"	38° 31' 47"								
5	66° 21' 56"	38° 32' 30"								
6	66° 21' 45"	38° 30' 56"								
272	Чилиявр	4090			1	68° 06' 33"	37° 43' 00"	<p>организация любительского рыболовства</p>	<p>- точки 1, 2, 3, 4, 5, 6 и 1 последовательно соединяются линиями по береговой линии; - в акваторию участка не входят территории островов</p>	СК-42
					2	68° 08' 49"	37° 44' 08"			
					3	68° 13' 09"	37° 44' 55"			
					4	68° 15' 23"	37° 43' 30"			
					5	68° 09' 53"	37° 51' 22"			
					6	68° 10' 39"	37° 48' 09"			

280	Чуросеро	1320				1 67° 26' 52" 2 67° 26' 47" 3 67° 25' 28" 4 67° 24' 36" 5 67° 24' 32" 6 67° 25' 57"	36° 08' 17" 36° 10' 03" 36° 12' 07" 36° 13' 29" 36° 10' 33" 36° 08' 16"	промышленное рыболовство	- точки 1 и 2 соединяются прямой линией по акватории водного объекта; - 2, 3, 4, 5, 6 и 1 последовательно соединяются линиями по береговой линии; - в акваторию участка не входят территории островов	СК-42
295	Верхнетуломское водохранилище 1 (участок Ниванкуль)	1781,0				1 68° 19' 31" 2 68° 19' 35" 3 68° 20' 53" 4 68° 22' 12" 5 68° 24' 51" 6 68° 24' 37" 7 68° 21' 09"	30° 42' 03" 30° 41' 33" 30° 44' 24" 30° 49' 04" 30° 57' 05" 30° 58' 00" 30° 51' 17"	промышленное рыболовство	- точки 1, 2, 3, 4, 5 и 6 последовательно соединяются линиями по акватории водного объекта; - точки 6, 7 и 1 последовательно соединяются прямыми линиями по береговой линии	СК-42
543	Верхнетуломское водохранилище 2	870				1 68° 41' 59" 2 68° 41' 59" 3 68° 40' 01" 4 68° 39' 42" 5 68° 39' 37" 6 68° 39' 35" 7 68° 39' 58" 8 68° 40' 12" 9 68° 40' 51" 10 68° 41' 22"	30° 35' 34" 30° 33' 01" 30° 30' 27" 30° 30' 25" 30° 31' 27" 30° 32' 37" 30° 33' 07" 30° 32' 53" 30° 34' 39" 30° 36' 12"	промышленное рыболовство	- точки 1 и 2 соединяются прямой линией по акватории водного объекта; - точки 2 и 3 соединяются линией по береговой линии; - точки 3 и 4 соединяются прямой линией по акватории водного объекта; - точки 4 и 5 соединяются линией по береговой линии; - точки 5 и 6 соединяются прямой линией по акватории водного объекта; - точки 6 и 7 соединяются линией по береговой линии; - точки 7 и 8 соединяются прямой линией по акватории водного объекта; - точки 8 и 9 соединяются линией по береговой линии; - точки 9 и 10 соединяются прямой линией по акватории водного объекта; - точки 10 и 1 соединяются линией по береговой линии;	СК-42

594	Верхне-каменское	321									- в границы участка не входят территории островов	СК-42				
											1		67° 14' 35"	37° 25' 16"	промышленное рыболовство	- точки 1, 2, 3, 4, 5, 6 и 1 последовательно соединяются линиями по береговой линии
											2		67° 13' 26"	37° 26' 15"		
											3		67° 12' 46"	37° 24' 59"		
											4		67° 12' 04"	37° 24' 39"		
											5		67° 13' 03"	37° 24' 11"		
											6		67° 14' 07"	37° 23' 34"		
609	Верхнетуломское водохранилище 4 (участок Ниванкуль 2)	1658,0								промышленное рыболовство	- точки 1, 2, 3, 4, 5 и 6 последовательно соединяются прямыми линиями по акватории водного объекта; - точки 6, 7 и 1 последовательно соединяются линиями по береговой линии	СК-42				
													1	68° 20' 21"	30° 41' 21"	
													2	68° 20' 09"	30° 41' 57"	
													3	68° 19' 14"	30° 40' 19"	
													4	68° 18' 19"	30° 39' 00"	
													5	68° 17' 43"	30° 38' 06"	
													6	68° 17' 55"	30° 37' 34"	
7	68° 19' 33"	30° 39' 20"														
610	Верхнетуломское вдхр. 5	693								промышленное рыболовство	- точки 1, 2, 3, 4, 5, 6, 7, 8 и 9 последовательно соединяются прямыми линиями по акватории водного объекта, - точки 9, 10, 11, 12, 13, 14, 15, 16, 17, 18, 19, 20, 21, 22 и 1 последовательно соединяются линиями по береговой линии	WGS-84				
													1	68° 36' 40"	30° 47' 24"	
													2	68° 36' 44"	30° 46' 44"	
													3	68° 37' 39"	30° 46' 31"	
													4	68° 38' 24"	30° 49' 03"	
													5	68° 38' 44"	30° 53' 01"	
													6	68° 38' 19"	30° 54' 28"	
													7	68° 37' 59"	30° 56' 20"	
													8	68° 37' 48"	30° 55' 57"	
													9	68° 37' 46"	30° 55' 35"	
													10	68° 37' 48"	30° 55' 10"	
													11	68° 37' 43"	30° 54' 42"	
													12	68° 37' 56"	30° 53' 31"	
													13	68° 38' 09"	30° 53' 24"	
													14	68° 38' 16"	30° 52' 54"	
													15	68° 38' 14"	30° 52' 05"	
													16	68° 38' 05"	30° 52' 00"	
													17	68° 37' 51"	30° 49' 58"	
18	68° 37' 51"	30° 49' 41"														

614	Имандра водохранилище 6	2445		19	68° 37' 43"	30° 49' 22"	промышленное рыболовство	<p>- точки 1, 2, 3 и 4 последовательно соединяются линиями по береговой линии;</p> <p>- точки 4 и 5 соединяются прямой линией по акватории водного объекта;</p> <p>- точки 5, 6 и 7 последовательно соединяются линиями по береговой линии;</p> <p>- точки 7 и 8 соединяются прямой линией по акватории водного объекта;</p> <p>- точки 8, 9, 10, 11 и 12 последовательно соединяются линиями по береговой линии;</p> <p>- точки 12 и 1 соединяются прямой линией по акватории водного объекта</p>	WGS-84
				20	68° 37' 43"	30° 48' 48"			
				21	68° 37' 25"	30° 47' 29"			
				22	68° 36' 57"	30° 47' 10"			
				1	67° 30' 34"	32° 36' 25"			
				2	67° 30' 15"	32° 36' 30"			
				3	67° 29' 43"	32° 38' 37"			
				4	67° 29' 27"	32° 38' 06"			
				5	67° 31' 04"	32° 22' 06"			
				6	67° 31' 16"	32° 24' 06"			
				7	67° 31' 42"	32° 20' 58"			
				8	67° 32' 16"	32° 24' 47"			
9	67° 31' 22"	32° 30' 53"							
10	67° 31' 06"	32° 30' 41"							
11	67° 31' 00"	32° 32' 45"							
12	67° 31' 19"	32° 36' 46"							
616	Имандра водохранилище 8	2557		1	67° 41' 43,7"	33° 03' 29,1"	промышленное рыболовство	<p>- точки 1, 2, 3 и 4 последовательно соединяются прямыми линиями по акватории водного объекта;</p> <p>- точки 4 и 5 соединяются линией по береговой линии;</p> <p>- точки 5 и 6 соединяются прямой линией по акватории водного объекта;</p> <p>- точки 6 и 7 соединяются линией по береговой линии;</p> <p>- точки 7 и 8 соединяются прямой линией по акватории водного объекта;</p> <p>- точки 8 и 9 соединяются линией по береговой линии;</p> <p>- точки 9 и 10 соединяются прямой линией по акватории водного объекта;</p> <p>- точки 10 и 1 соединяются линией по</p>	WGS-84
				2	67° 42' 09,1"	33° 06' 02,3"			
				3	67° 40' 05,2"	33° 04' 38,3"			
				4	67° 39' 45,5"	32° 59' 59"			
				5	67° 40' 28,7"	32° 53' 40,8"			
				6	67° 40' 30,5"	32° 54' 08"			
				7	67° 42' 04,4"	32° 55' 54,3"			
				8	67° 42' 07,2"	32° 56' 16,5"			
				9	67° 42' 06,3"	32° 58' 02,8"			
				10	67° 42' 11,9"	32° 58' 25"			

618	оз. Колмозеро 2	149								береговой линии; - в акваторию участка не входят территории островов	WGS-84				
												1	67°59'56,1"	36°26'0,7"	- точки 1 и 2 соединяются прямой линией по акватории водного объекта;
												2	67°59'47,7"	36°27'09,9"	- точки 2 и 3 последовательно соединяются линией по береговой линии;
												3	67°59'05,6"	36°27'32,8"	- точки 3 и 4 соединяются прямой линией по акватории водного объекта;
												4	67°59'03,5"	36°27'22,3"	- точки 4 и 5 последовательно соединяются линией по береговой линии;
												5	67°59'22,2"	36°26'57,7"	- точки 5 и 6 соединяются прямой линией по акватории водного объекта;
												6	67°59'12,8"	36°24'53,3"	- точки 6 и 1 последовательно соединяются линией по береговой линии;
619	оз. Долнное	122								береговой линии; - в акваторию участка не входят территории островов	WGS-84				
												1	68°02'19,3"	36°25'26,9"	- точки 1 и 2 соединяются прямой линией по акватории водного объекта;
												2	68°02'17,1"	36°25'35,2"	- точки 2 и 3 соединяются линией по береговой линии;
												3	68°01'23"	36°27'17,8"	- точки 3 и 4 соединяются прямой линией по акватории водного объекта;
												4	68°01'21,9"	36°27'17,5"	- точки 4, 5 и 6 последовательно соединяются линиями по береговой линии;
												5	68°00'41,9"	36°26'12"	- точки 6 и 7 соединяются прямой линией по акватории водного объекта;
												6	68°01'43,6"	36°25'36,4"	- точки 7 и 1 соединяются линией по береговой линии;
7	68°01'46,8"	36°25'38,9"	- в акваторию участка не входят территории островов												
620	оз. Янозеро	281								береговой линии; - в акваторию участка не входят территории островов	WGS-84				
												1	67°59'56,5"	36°33'38"	- точки 1 и 2 соединяются прямой линией по акватории водного объекта;
												3	67°59'24,3"	36°35'08,8"	- в акваторию участка не входят территории островов

621	оз. Лекты	52		4	67°59'18,3"	36°35'08"	<ul style="list-style-type: none"> - точки 2 и 3 соединяются линией по береговой линии; - точки 3 и 4 соединяются прямой линией по акватории водного объекта; - точки 4 и 5 соединяются линией по береговой линии; - точки 5 и 6 соединяются прямой линией по акватории водного объекта; - точки 6 и 7 соединяются линией по береговой линии; - точки 7 и 8 соединяются прямой линией по акватории водного объекта; - точки 8 и 9 соединяются линией по береговой линии; - точки 9 и 10 соединяются прямой линией по акватории водного объекта; - точки 10 и 1 соединяются линией по береговой линии; - в акваторию участка не входят территории островов 	WGS-84	
				5	67°59'03,3"	36°34'06,4"			
				6	67°59'05,6"	36°34'01,5"			
				7	67°59'13,2"	36°33'26,9"			
				8	67°59'13,2"	36°33'16,4"			
				9	67°59'39,6"	36°32'29,4"			
				10	67°59'40,5"	36°32'56,6"			
				1	68°02'57,9"	36°23'52"			промышленное рыболовство
				2	68°02'53,7"	36°23'47,4"			
				3	68°02'38,8"	36°23'17,1"			
4	68°02'37,9"	36°23'12,4"							
5	68°02'46,9"	36°22'30,7"							
6	68°02'49"	36°22'20,8"							
7	68°03'00,5"	36°22'20,5"							
8	68°03'02"	36°22'20,2"							
9	68°03'05,6"	36°22'24,9"							
10	68°03'05"	36°22'36,6"							

622	оз. Соленое	287										береговой линии; - точки 9 и 10 соединяются прямой линией по акватории водного объекта; - точки 10 и 1 соединяются линией по береговой линии; - в акваторию не входят территории островов	WGS-84					
														1	67°19'55,9"	34°36'21,4"	промышленное рыболовство	- точки 1,2 и 3 последовательно соединяются линиями по береговой линии; - точки 3 и 4 соединяются прямой линией по акватории водного объекта; - точки 4 и 1 соединяются линией по береговой линии; - в акваторию участка не входят территории островов
														2	67°19'10,9"	34°38'15,5"		
														3	67°18'46,8"	34°37'21,9"		
														4	67°18'52,1"	34°36'56"		
623	Участок оз. Канозера	328										- точки 1 и 2 соединяются линией по береговой линии; - точки 2 и 3 соединяются прямой линией по акватории водного объекта; - точки 3, 4, 5, 6, 7, 8 и 9 последовательно соединяются линиями по береговой линии; - точки 9 и 1 соединяются прямой линией по акватории водного объекта	WGS-84»					
														1	66°59'21"	34°06'02"	рыболовство в целях обеспечения ведения традиционного образа жизни и осуществления традиционной хозяйственной деятельности коренных малочисленных народов Севера, Сибири и Дальнего Востока Российской Федерации	
														2	66°59'04"	34°06'40"		
														3	66°58'56"	34°07'01"		
														4	66°58'05"	34°06'38"		
														5	66°57'21"	34°06'28"		
														6	66°56'58"	34°06'43"		
														7	66°57'36"	34°05'53"		
														8	66°58'25"	34°05'16"		
9	66°59'17"	34°04'55"																

1.3. Пункт 8 считать пунктом 10.

2. Раздел II «Рыболовные участки в Баренцевом и Белом морях» дополнить пунктами 405, 407, 409, 410, 411, 412, 415, 416, 418, 419, 421, 423, 425, 426, 427, 429, 430, 431, 432, 440, 441, 443, 444, 451, 457.2, 668 следующего содержания:

«405	Белое море, Кандалакшский залив, «Средняя»	12,6	1	66° 36' 00"	34° 47' 10"	промышленное рыболовство	- точки 1, 2, 3 и 4 последовательно соединяются прямыми линиями по акватории водного объекта; - точки 4, 5 и 1 последовательно соединяются линиями по береговой линии; - ограничение рабочих глубин промысла до 10 м; - осуществление промысла способом – установка ставных неводов	WGS-84
			2	66° 35' 50"	34° 47' 10"			
			3	66° 35' 53"	34° 46' 20"			
			4	66° 36' 01"	34° 46' 20"			
			5	66° 36' 00"	34° 47' 00"			
407	Белое море, Кандалакшский залив, «Ботаминская»	3,3	1	66° 35' 57"	34° 50' 22"	промышленное рыболовство	- точки 1 и 2 соединяются линией по береговой линии; - точки 2, 3, 4 и 1 последовательно соединяются прямыми линиями по акватории водного объекта; - ограничение рабочих глубин промысла до 10 м; - осуществление промысла способом – установка ставных неводов	WGS-84
			2	66° 35' 56"	34° 50' 38"			
			3	66° 35' 46"	34° 50' 37"			
			4	66° 35' 47"	34° 50' 38"			
409	Белое море, Кандалакшский залив, «Кислоха»	124,3	1	66° 06' 09"	39° 04' 17"	промышленное рыболовство	- точки 1, 2, 3 и 4 последовательно соединяются прямыми линиями по акватории водного объекта; - точки 4, 5 и 1 последовательно соединяются линиями по береговой линии; - ограничение рабочих глубин промысла до 10 м; - осуществление промысла способом – установка ставных неводов	WGS-84
			2	66° 05' 59"	39° 04' 17"			
			3	66° 06' 07"	39° 00' 51"			
			4	66° 06' 18"	39° 00' 51"			
			5	66° 06' 21"	39° 02' 48"			

410	Белое море, Кандалакшский залив, «Чапомские новинки»	73,97	1	66° 06' 23"	38° 56' 24"	промышленное рыболовство	- точки 1, 2, 3 и 4 последовательно соединяются прямыми линиями по акватории водного объекта; - точки 4, 5 и 1 последовательно соединяются линиями по береговой линии	СК-42
			2	66° 06' 13"	38° 56' 24"			
			3	66° 06' 01"	38° 53' 57"			
			4	66° 06' 10"	38° 53' 51"			
			5	66° 06' 18"	38° 54' 32"			
411	Белое море, Кандалакшский залив, «Югин»	31,3	1	66° 04' 29"	38° 46' 27"	промышленное рыболовство	- точки 1, 2, 3 и 4 последовательно соединяются прямыми линиями по акватории водного объекта; - точки 4, 5 и 1 последовательно соединяются линиями по береговой линии	СК-42
			2	66° 04' 20"	38° 46' 38"			
			3	66° 04' 08"	38° 45' 23"			
			4	66° 04' 18"	38° 45' 15"			
			5	66° 04' 23"	38° 45' 45"			
412	Белое море, Кандалакшский залив, «Широкие ручьи»	164,8	1	66° 06' 18"	39° 00' 51"	промышленное рыболовство	- точки 1, 2, 3 и 4 последовательно соединяются прямыми линиями по акватории водного объекта; - точки 4, 5 и 1 последовательно соединяются линиями по береговой линии	СК-42
			2	66° 06' 07"	39° 00' 51"			
			3	66° 06' 13"	38° 56' 24"			
			4	66° 06' 23"	38° 56' 24"			
			5	66° 06' 28"	38° 57' 32"			
415	Белое море, Кандалакшский залив, «Морская»	20,6	1	66° 33' 48"	34° 41' 06"	промышленное рыболовство	- точки 1, 2, 3, 4, 5 и 1 последовательно соединяются прямыми линиями по акватории водного объекта; - ограничение рабочих глубин промысла до 10 м; - осуществление промысла способом – установка ставных неводов	WGS-84
			2	66° 33' 40"	34° 41' 34"			
			3	66° 33' 35"	34° 41' 09"			
			4	66° 33' 35"	34° 40' 42"			
			5	66° 33' 46"	34° 40' 31"			

416	Белое море, Кандалакшский залив, «Мыс Малый олений рог»	5,6	1	66° 28' 57"	35° 10' 37"	промышленное рыболовство	- точки 1, 2, 3 и 4 последовательно соединяются прямыми линиями по акватории водного объекта; - точки 4, 5 и 1 последовательно соединяются линиями по береговой линии; - ограничение рабочих глубин промысла до 10 м; - осуществление промысла способом – установка ставных неводов	WGS-84
			2	66° 28' 55"	35° 10' 12"			
			3	66° 29' 07"	35° 10' 12"			
			4	66° 29' 08"	35° 10' 39"			
			5	66° 29' 05"	35° 10' 42"			
418	Белое море, Кандалакшский залив, «Чукчерский»	44,9	1	66° 37' 29"	34° 22' 59"	промышленное рыболовство	точки 1, 2, 3 и 4 последовательно соединяются прямой линией по акватории водного объекта; - точки 4, 5 и 1 последовательно соединяются линией по береговой линии; - ограничение рабочих глубин промысла до 10 м; - осуществление промысла способом – установка ставных неводов	WGS-84
			2	66° 37' 43"	34° 22' 24"			
			3	66° 37' 59"	34° 23' 15"			
			4	66° 37' 44"	34° 23' 50"			
			5	66° 37' 38"	34° 23' 03"			
419	Белое море, Кандалакшский залив, «Пильская-1»	39,6	1	66° 40' 17"	34° 06' 29"	промышленное рыболовство	- точки 1, 2, 3, 4 и 5 последовательно соединяются прямыми линиями по акватории водного объекта; - точки 5, 6 и 1 последовательно соединяются линиями по береговой линии	СК-42
			2	66° 40' 08"	34° 06' 16"			
			3	66° 40' 25"	34° 05' 03"			
			4	66° 40' 46"	34° 05' 38"			
			5	66° 40' 43"	34° 06' 02"			
			6	66° 40' 30"	34° 05' 44"			
421	Белое море, Кандалакшский залив, «Падан Губа»	82,7	1	66° 39' 54"	34° 12' 44"	промышленное рыболовство	- точки 1, 2, 3 и 4 последовательно соединяются прямыми линиями по акватории водного объекта; - точки 4, 5 и 1 последовательно соединяются линиями по береговой линии	СК-42
			2	66° 39' 51"	34° 12' 58"			
			3	66° 40' 06"	34° 14' 10"			
			4	66° 41' 09"	34° 13' 58"			
			5	66° 41' 01"	34° 13' 22"			

423	Белое море, Кандалакшский залив, «Ударник-3»	39,9		1	66° 05' 05"	37° 56' 43"	промышленное рыболовство	- точки 1, 2, 3 и 4 последовательно соединяются прямыми линиями по акватории водного объекта; - точки 4, 5 и 1 последовательно соединяются линиями по береговой линии	СК-42
				2	66° 04' 58"	37° 56' 43"			
				3	66° 04' 55"	37° 55' 00"			
				4	66° 05' 03"	37° 55' 02"			
				5	66° 05' 04"	37° 55' 26"			
425	Белое море, Кандалакшский залив, «Щель»	41,4		1	66° 10' 38"	37° 26' 43"	промышленное рыболовство	- точки 1, 2, 3 и 4 последовательно соединяются прямыми линиями по акватории водного объекта; - точки 4, 5 и 1 последовательно соединяются линиями по береговой линии	СК-42
				2	66° 10' 33"	37° 26' 32"			
				3	66° 11' 00"	37° 24' 47"			
				4	66° 11' 06"	37° 24' 59"			
				5	66° 10' 55"	37° 26' 12"			
426	Белое море, Кандалакшский залив, «Гром»	33,94		1	66° 09' 17"	37° 31' 36"	промышленное рыболовство	- точки 1, 2, 3 и 4 последовательно соединяются прямыми линиями по акватории водного объекта; - точки 4, 5 и 1 последовательно соединяются линиями по береговой линии	СК-42
				2	66° 09' 10"	37° 31' 28"			
				3	66° 09' 47"	37° 29' 13"			
				4	66° 09' 54"	37° 29' 20"			
				5	66° 09' 36"	37° 30' 43"			
427	Белое море, Кандалакшский залив, «Крутая гора»	18,3		1	66° 10' 03"	37° 28' 49"	промышленное рыболовство	- точки 1, 2, 3 и 4 последовательно соединяются прямыми линиями по акватории водного объекта; - точки 4, 5 и 1 последовательно соединяются линиями по береговой линии	СК-42
				2	66° 09' 57"	37° 28' 38"			
				3	66° 10' 24"	37° 26' 55"			
				4	66° 10' 28"	37° 27' 08"			
				5	66° 10' 19"	37° 28' 07"			
429	Белое море, Кандалакшский залив, «Яичко»	28,5		1	66° 05' 02"	38° 01' 04"	промышленное рыболовство	- точки 1, 2, 3 и 4 последовательно соединяются прямыми линиями по акватории водного объекта; - точки 4, 5 и 1 последовательно соединяются линиями по береговой линии	СК-42
				2	66° 04' 55"	38° 01' 04"			
				3	66° 04' 49"	37° 59' 34"			
				4	66° 04' 57"	37° 59' 34"			
				5	66° 04' 57"	38° 00' 37"			

430	Белое море, Кандалакшский залив, «Вежа»	24,3		1	66° 06' 21"	37° 43' 42"	промышленное рыболовство	- точки 1, 2, 3 и 4 последовательно соединяются прямыми линиями по акватории водного объекта; - точки 4, 5 и 1 последовательно соединяются линиями по береговой линии; - в границы участка не входит территория острова	СК-42
				2	66° 06' 15"	37° 43' 35"			
				3	66° 06' 31"	37° 42' 12"			
				4	66° 06' 37"	37° 42' 19"			
				5	66° 06' 27"	37° 43' 14"			
431	Белое море, Кандалакшский залив, «Валдай»	57,97		1	66° 08' 03"	37° 34' 12"	промышленное рыболовство	- точки 1, 2, 3 и 4 последовательно соединяются прямыми линиями по акватории водного объекта; - точки 4, 5 и 1 последовательно соединяются линиями по береговой линии	СК-42
				2	66° 07' 56"	37° 34' 06"			
				3	66° 09' 00"	37° 32' 00"			
				4	66° 09' 04"	37° 32' 15"			
				5	66° 08' 32"	37° 33' 27"			
432	Белое море, Кандалакшский залив, «Шумская»	18,1		1	66° 11' 13"	37° 24' 30"	промышленное рыболовство	- точки 1, 2, 3 и 4 последовательно соединяются прямыми линиями по акватории водного объекта; - точки 4, 5 и 1 последовательно соединяются линиями по береговой линии	СК-42
				2	66° 11' 07"	37° 24' 21"			
				3	66° 11' 26"	37° 22' 58"			
				4	66° 11' 31"	37° 23' 08"			
				5	66° 11' 25"	37° 24' 15"			
440	Белое море, Кандалакшский залив, «Лов губа»	60,3		1	66° 40' 50"	34° 04' 15"	промышленное рыболовство	- точки 1, 2, 3, 4 и 5 последовательно соединяются прямыми линиями по акватории водного объекта; - точки 5, 6 и 1 последовательно соединяются линиями по береговой линии	СК-42
				2	66° 40' 46"	34° 04' 15"			
				3	66° 40' 46"	34° 03' 32"			
				4	66° 41' 56"	34° 03' 32"			
				5	66° 41' 56"	34° 03' 48"			
				6	66° 40' 55"	34° 04' 09"			
441	Белое море, Кандалакшский залив, «Кужручей»	79,1		1	66° 34' 54"	34° 23' 47"	промышленное рыболовство	- точки 1, 2 и 3 соединяются линией по береговой линии; - точки 3, 4, 5 и 1 последовательно соединяются прямой линией по	WGS-84
				2	66° 34' 07"	34° 25' 28"			
				3	66° 33' 49"	34° 24' 58"			
				4	66° 34' 37"	34° 29' 10"			

				5	66° 34' 25"	34° 24' 58"			акватории водного объекта; - ограничение рабочих глубин промысла до 10 м; - осуществление промысла способом – установка ставных неводов	
443	Белое море, Кандалакшский залив, «Носок»	23,3		1	66° 35' 13"	34° 41' 42"			промышленное рыболовство	WGS-84
				2	66° 35' 12"	34° 42' 08"				
				3	66° 34' 27"	34° 42' 29"				
				4	66° 34' 54"	34° 42' 00"				
444	Белое море, Кандалакшский залив, «Мосеевский остров»	4,97		1	66° 33' 44"	34° 57' 57"			промышленное рыболовство	WGS-84
				2	66° 33' 40"	34° 57' 46"				
				3	66° 33' 54"	34° 57' 51"				
				4	66° 33' 50"	34° 58' 01"				
				5	66° 33' 47"	34° 58' 03"				
451	Белое море, «Кузьмин»	44,5		1	66° 51' 53"	41° 14' 51"			промышленное рыболовство	СК-42
				2	66° 52' 53"	41° 15' 44"				
				3	66° 52' 52"	41° 16' 09"				
				4	66° 51' 51"	41° 15' 03"				
457.2	Белое море, Кандалакшский залив, «Хям-ручей»	16,3		1	66° 33' 31"	34° 26' 42"			промышленное рыболовство	WGS-84
				2	66° 33' 28"	34° 26' 28"				
				3	66° 33' 51"	34° 25' 38"				
				4	66° 33' 55"	32° 25' 52"				

				5	66° 33' 35"	34° 26' 40"		- точки 4, 5 и 1 соединяются линией по береговой линии; - ограничение рабочих глубин промысла до 10 м; - осуществление промысла способом – установка ставных неводов		
668	Участок Белого моря (м. Лудошный)	357			66° 21' 09"	35° 49' 37"		рыболовство в целях обеспечения ведения традиционного образа жизни и осуществления традиционной хозяйственной деятельности коренных малочисленных народов Севера, Сибири и Дальнего Востока Российской Федерации	- точки 1 и 2 соединение линией по береговой линии; - точки 2, 3, 4 и 1 последовательно соединяются прямыми линиями по акватории водного объекта	СК-42»
				66° 21' 08"	35° 54' 53"					
				66° 20' 41"	35° 54' 53"					
				66° 20' 41"	35° 49' 37"					

3. В приложении к Перечню «Карты-схемы рыболовных участков»:

3.1. Слова «Карта-схема рыболовного участка № 8 «оз. Белозеро» изложить в редакции: «Карта-схема рыболовного участка № 10 «оз. Белозеро».

3.2. Дополнить новыми картами-схемами рыболовных участков следующего содержания:

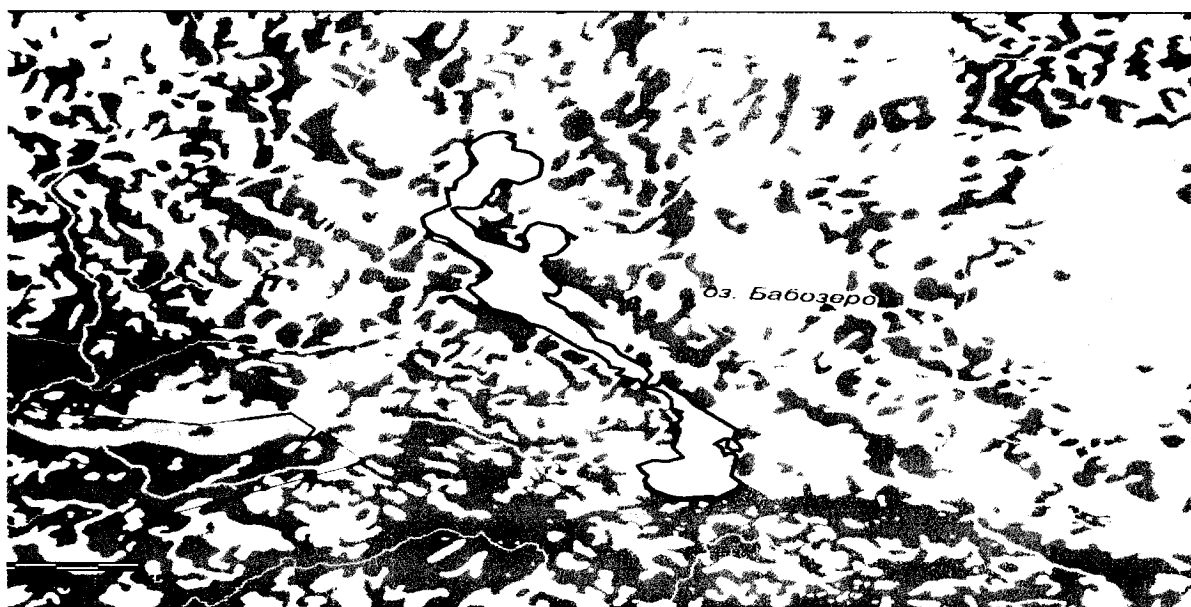
«Карта-схема рыболовного участка № 8 «Аннозеро» раздела I «Рыболовные участки на озерах и водохранилищах»



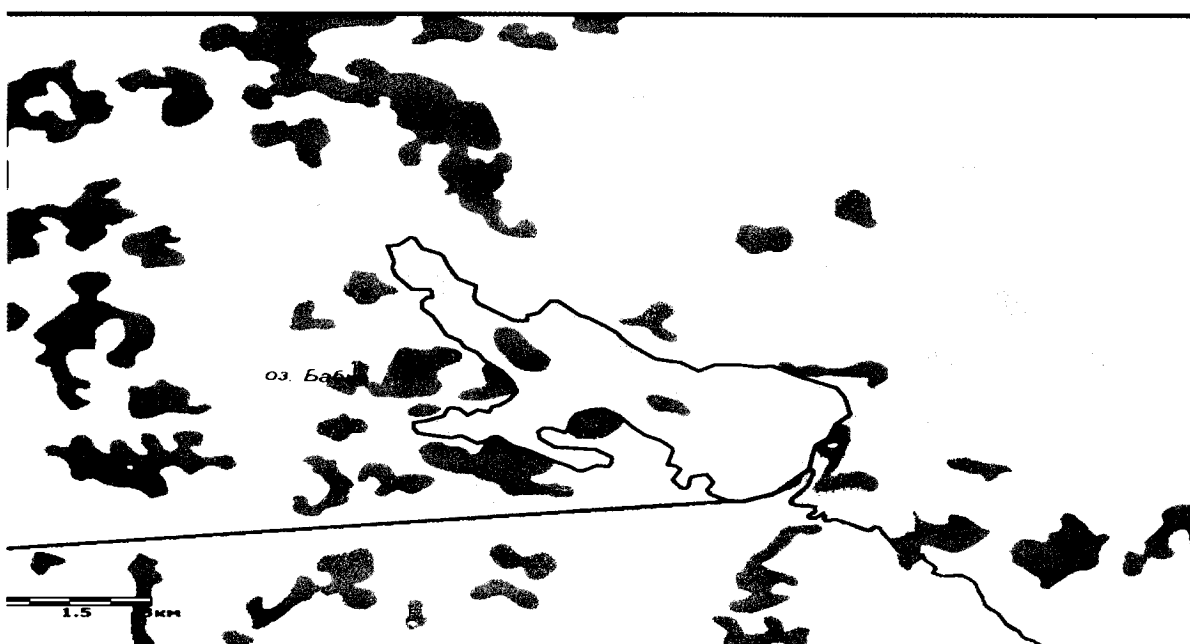
Карта-схема рыболовного участка № 11 «оз. Вялозеро-2 (Летний конец)» раздела I «Рыболовные участки на озерах и водохранилищах»



Карта-схема рыболовного участка № 13 «Бабозеро 2» раздела I «Рыболовные участки на озерах и водохранилищах»



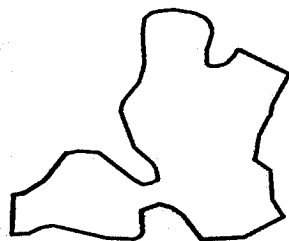
Карта-схема рыболовного участка № 16 «Бабье 2» раздела I «Рыболовные участки на озерах и водохранилищах»



Карта-схема рыболовного участка № 24 «Василий-Ты» раздела I «Рыболовные участки на озерах и водохранилищах»



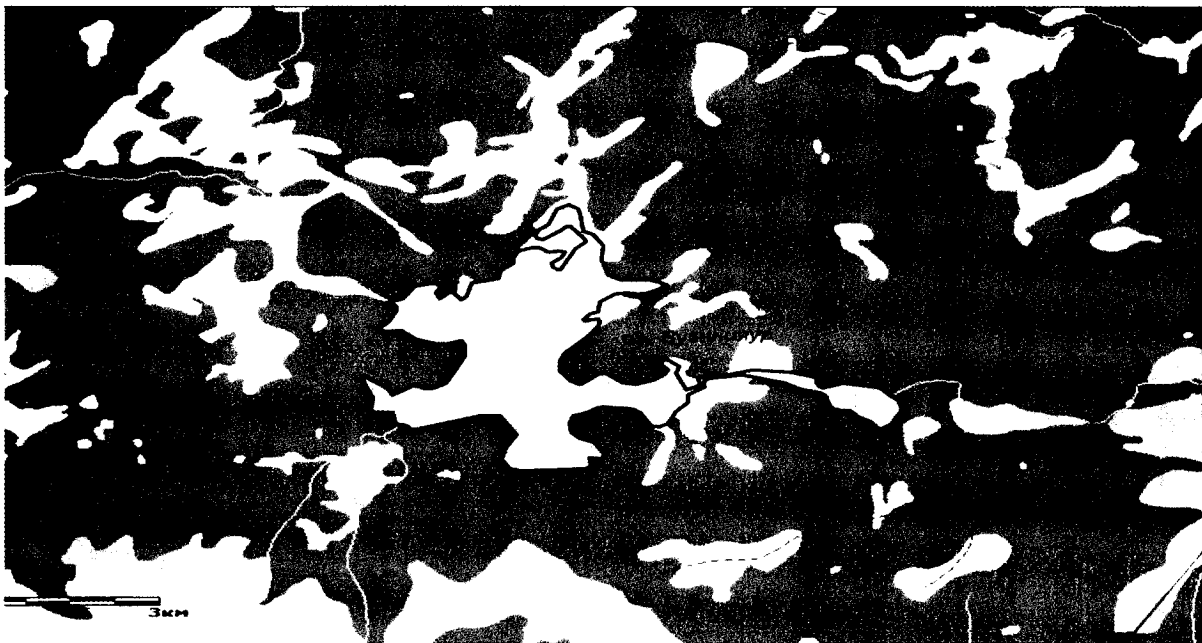
Карта-схема рыболовного участка № 33 «Водолей» раздела I «Рыболовные участки на озерах и водохранилищах»



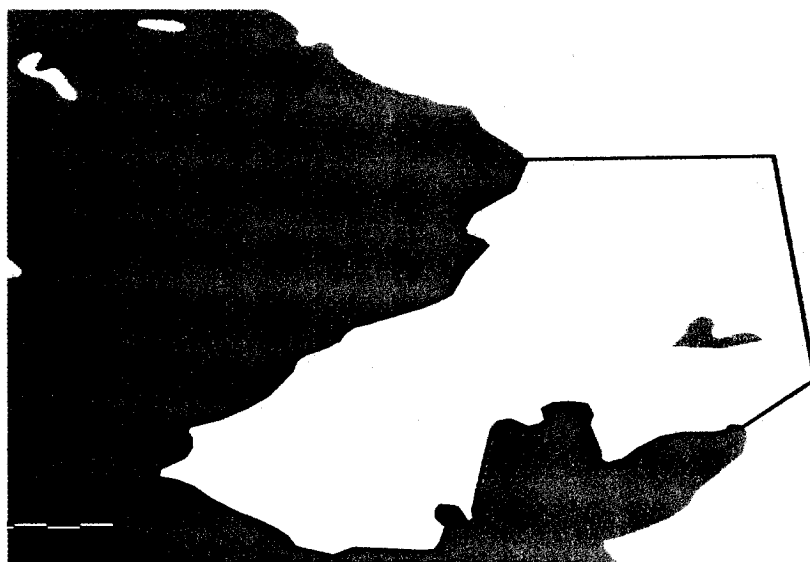
оз. *Водолей*



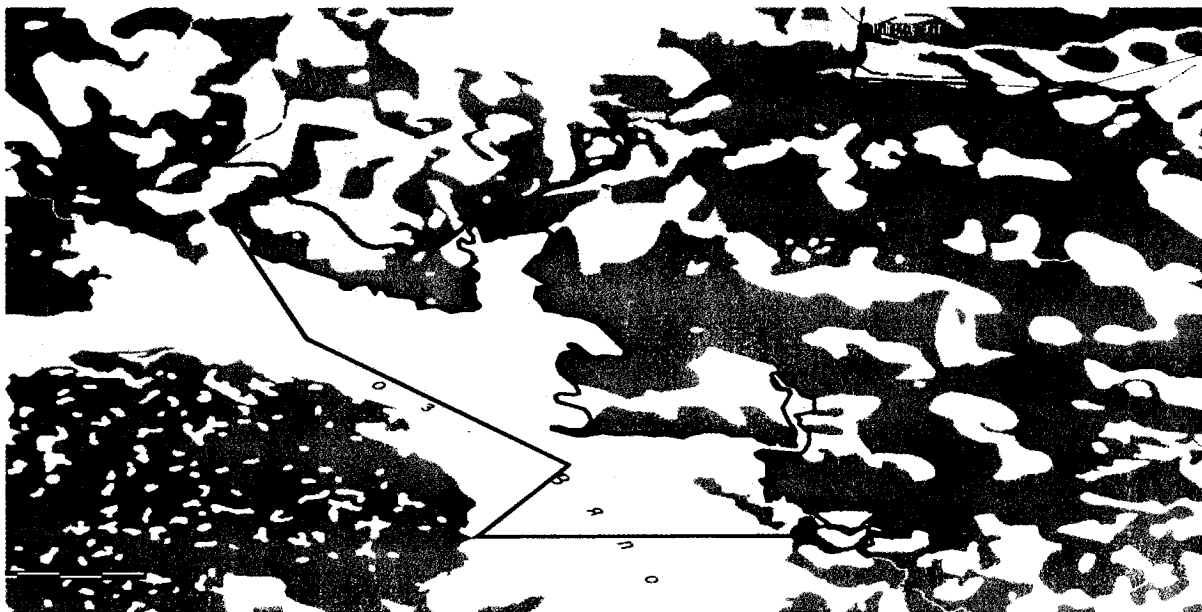
Карта-схема рыболовного участка № 41 «Вуэннияур» раздела I «Рыболовные участки на озерах и водохранилищах»



Карта-схема рыболовного участка № 44.1 «Вялозеро - 1 (Кузьгуба)» раздела I «Рыболовные участки на озерах и водохранилищах»



Карта-схема рыболовного участка № 44.5 «оз. Вялозеро 5» раздела I
«Рыболовные участки на озерах и водохранилищах»



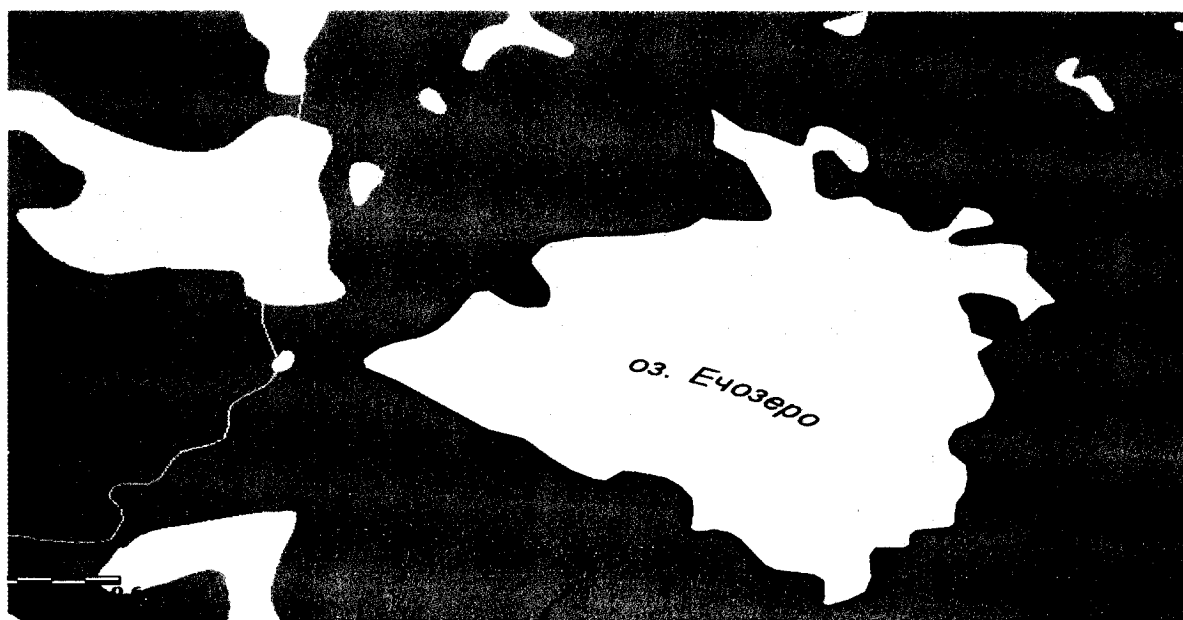
Карта-схема рыболовного участка № 45 «Трофим» раздела I «Рыболовные
участки на озерах и водохранилищах»



Карта-схема рыболовного участка № 59 «Ефимозеро» раздела I «Рыболовные участки на озерах и водохранилищах»



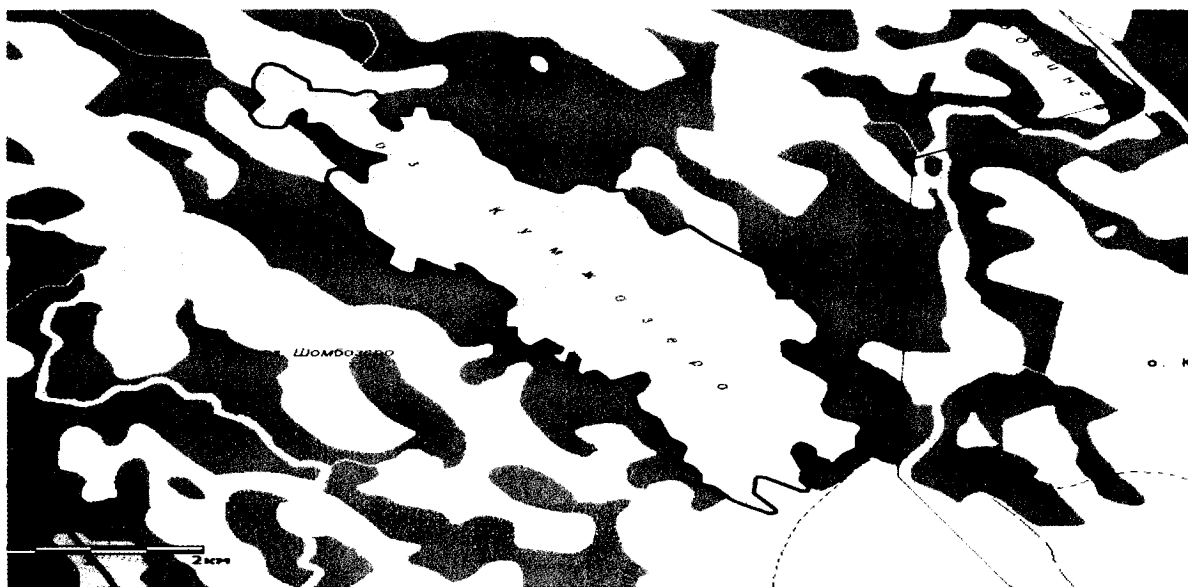
Карта-схема рыболовного участка № 61 «Ечозеро» раздела I «Рыболовные участки на озерах и водохранилищах»



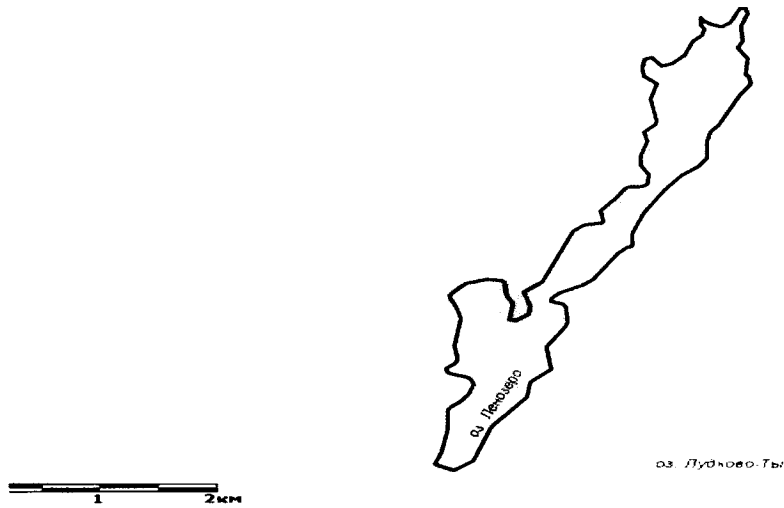
Карта-схема рыболовного участка № 76 «Каменьозеро» раздела I «Рыболовные участки на озерах и водохранилищах»



Карта-схема рыболовного участка № 112 «Кумжозеро» раздела I «Рыболовные участки на озерах и водохранилищах»



Карта-схема рыболовного участка № 126 «Ленозеро» раздела I «Рыболовные участки на озерах и водохранилищах»



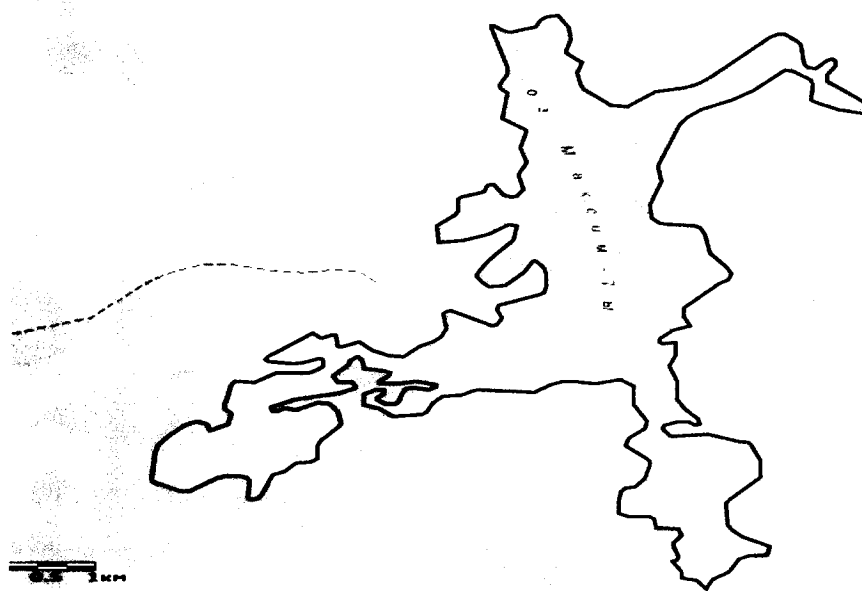
Карта-схема рыболовного участка № 129 «Лице» раздела I «Рыболовные участки на озерах и водохранилищах»



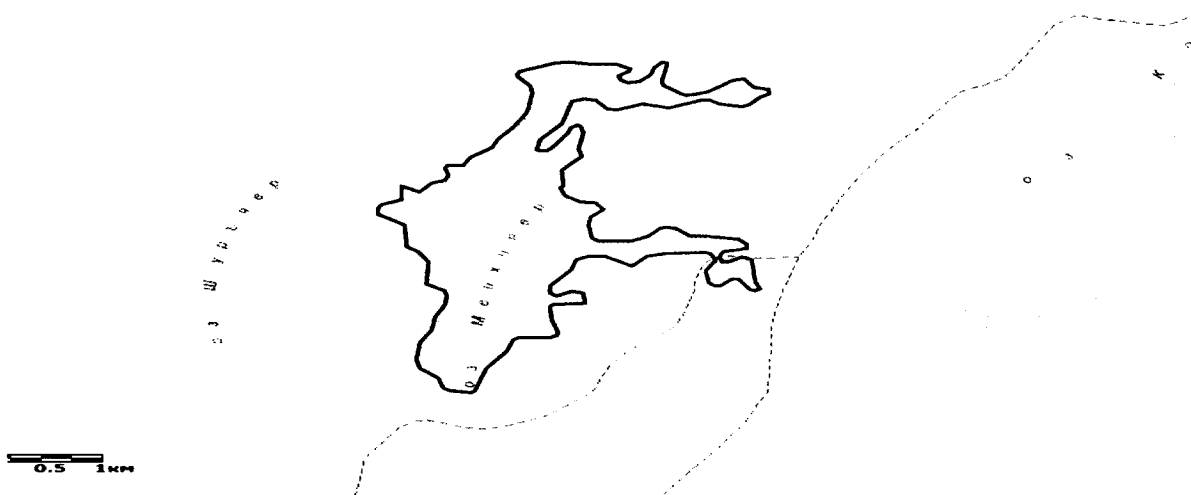
Карта-схема рыболовного участка № 130 «Ловно» раздела I «Рыболовные участки на озерах и водохранилищах»



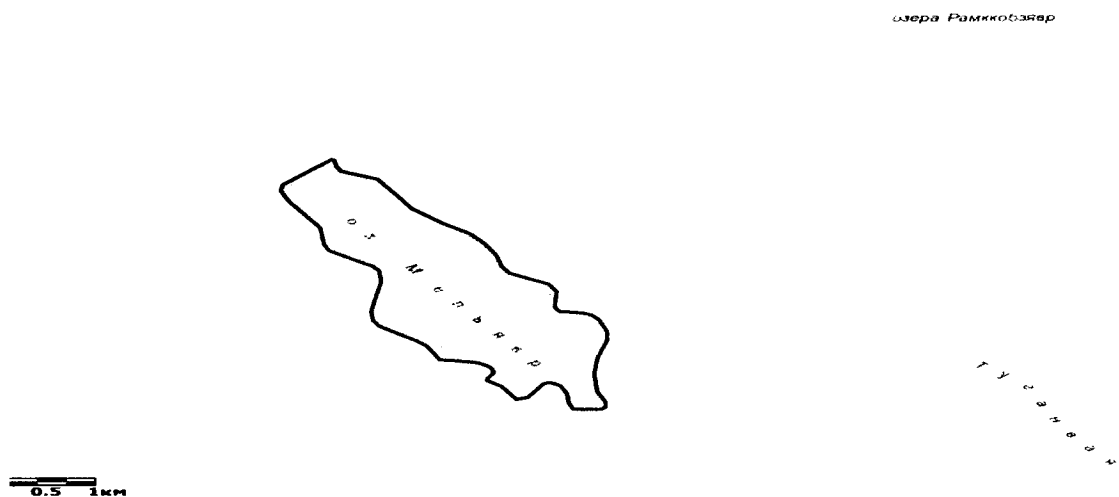
Карта-схема рыболовного участка № 140 «Максим-Ты» раздела I «Рыболовные участки на озерах и водохранилищах»



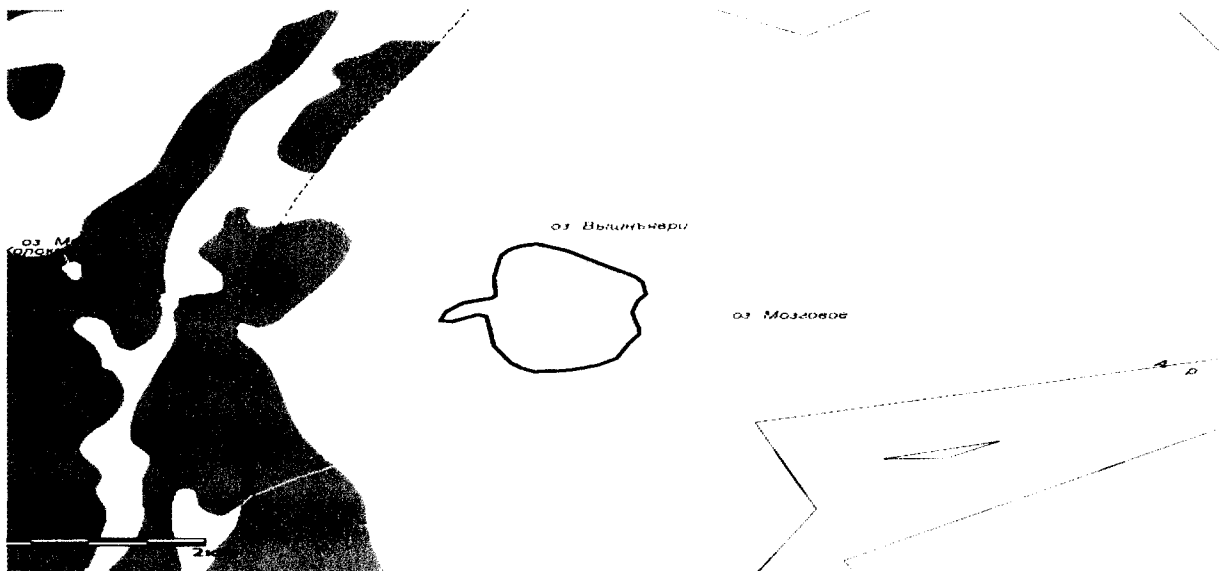
Карта-схема рыболовного участка № 148 «Мейхиявр» раздела I «Рыболовные участки на озерах и водохранилищах»



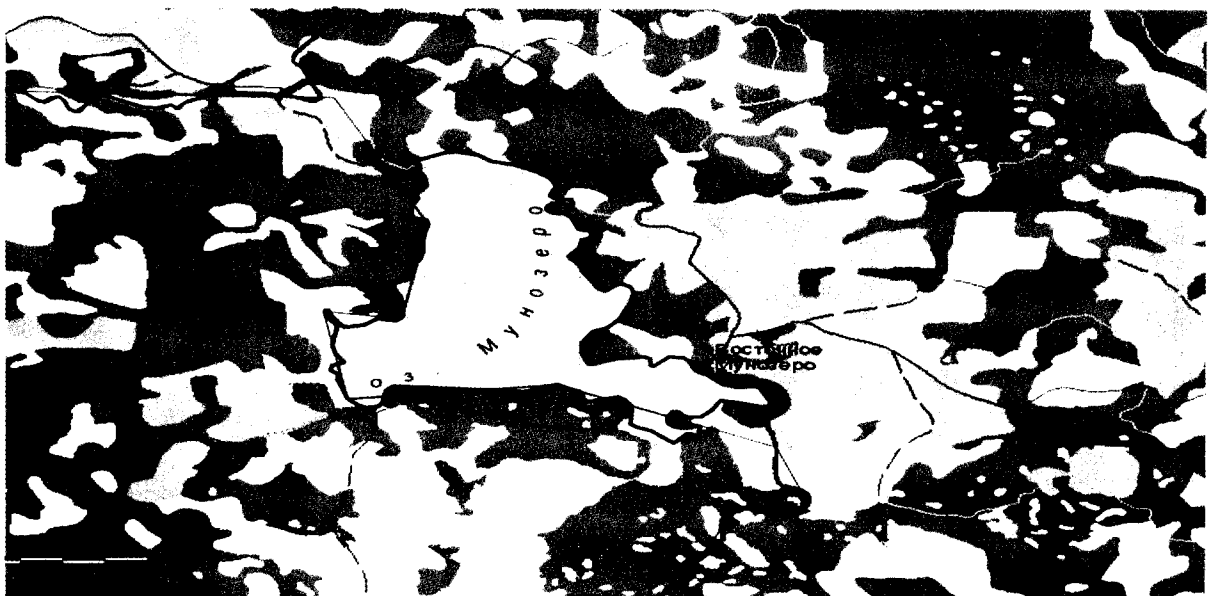
Карта-схема рыболовного участка № 149 «Мельявр» раздела I «Рыболовные участки на озерах и водохранилищах»



Карта-схема рыболовного участка № 153 «Мозговое» раздела I «Рыболовные участки на озерах и водохранилищах»



Карта-схема рыболовного участка № 157 «Мунозеро» раздела I «Рыболовные участки на озерах и водохранилищах»



**Карта-схема рыболовного участка № 168 «Ондомозеро Верхнее» раздела I
«Рыболовные участки на озерах и водохранилищах»**



**Карта-схема рыболовного участка № 169 «Ондомозеро Нижнее» раздела I
«Рыболовные участки на озерах и водохранилищах»**



Карта-схема рыболовного участка № 170 «Ондомозеро Среднее» раздела I
«Рыболовные участки на озерах и водохранилищах»



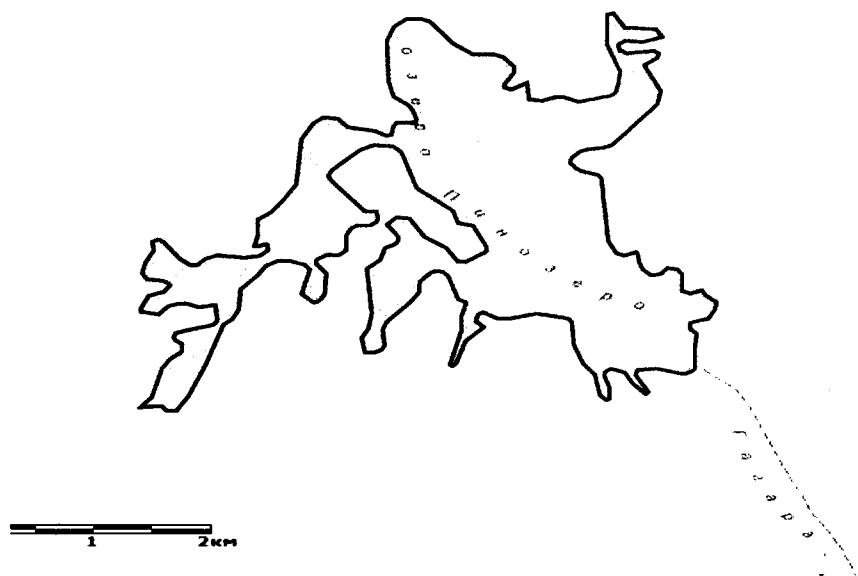
Карта-схема рыболовного участка № 171 «Осиновое» раздела I «Рыболовные
участки на озерах и водохранилищах»



Карта-схема рыболовного участка № 182 «Песочное 2» раздела I «Рыболовные участки на озерах и водохранилищах»



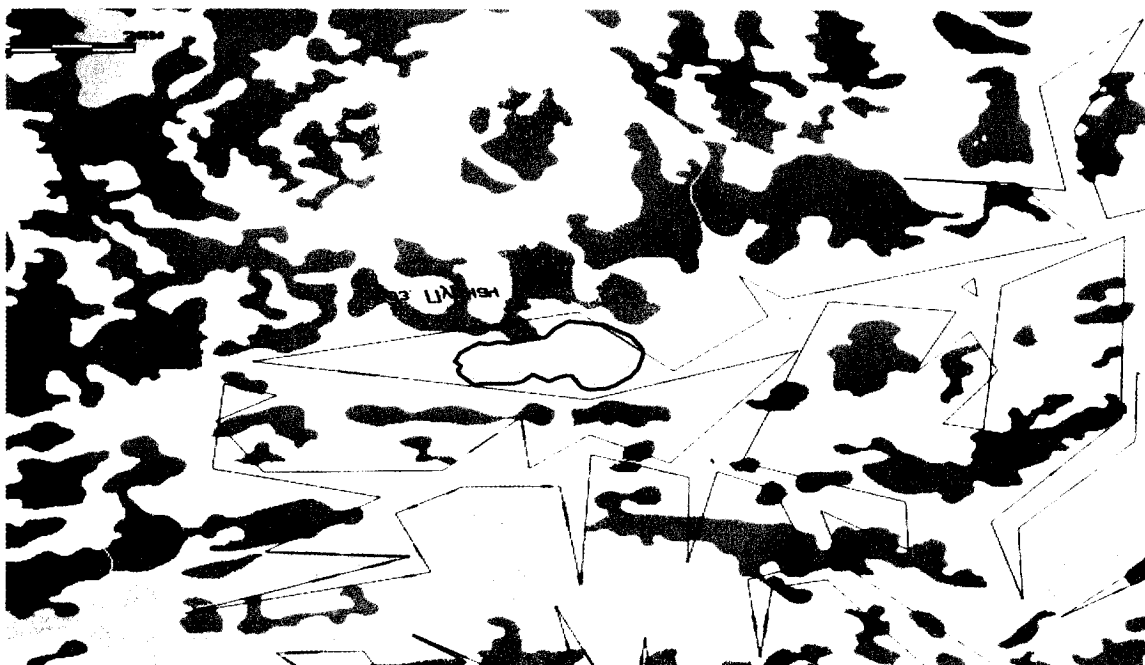
Карта-схема рыболовного участка № 187 «Пинозеро 1» раздела I «Рыболовные участки на озерах и водохранилищах»



**Карта-схема рыболовного участка № 191 «Плотичье Большое» раздела I
«Рыболовные участки на озерах и водохранилищах»**



**Карта-схема рыболовного участка № 200 «Пурнач» раздела I «Рыболовные
участки на озерах и водохранилищах»**



Карта-схема рыболовного участка № 205 «Пятявр» раздела I «Рыболовные участки на озерах и водохранилищах»



Карта-схема рыболовного участка № 209 «Ремезозеро» раздела I «Рыболовные участки на озерах и водохранилищах»



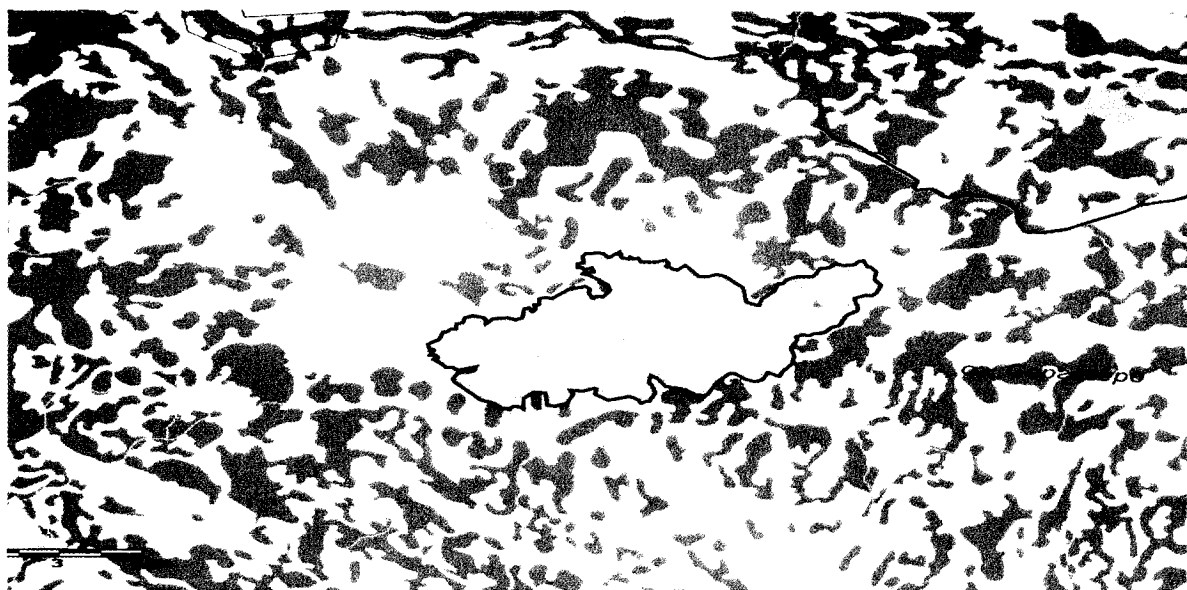
Карта-схема рыболовного участка № 210 «Ремозеро» раздела I «Рыболовные участки на озерах и водохранилищах»



Карта-схема рыболовного участка № 220 «Саранчозеро» раздела I «Рыболовные участки на озерах и водохранилищах»



Карта-схема рыболовного участка № 226 «Сергозеро» раздела I «Рыболовные участки на озерах и водохранилищах»



Карта-схема рыболовного участка № 232 «Спиридон» раздела I «Рыболовные участки на озерах и водохранилищах»



Карта-схема рыболовного участка № 258 «Хлебное Верхнее» раздела I
«Рыболовные участки на озерах и водохранилищах»



Карта-схема рыболовного участка № 264 «Чаваньгское Большое» раздела I
«Рыболовные участки на озерах и водохранилищах»



Карта-схема рыболовного участка № 267 «Чалмозеро Верхнее» раздела I «Рыболовные участки на озерах и водохранилищах»



Карта-схема рыболовного участка № 270 «Черное» раздела I «Рыболовные участки на озерах и водохранилищах»



Карта-схема рыболовного участка № 272 «Чилиявр» раздела I «Рыболовные участки на озерах и водохранилищах»



Карта-схема рыболовного участка № 280 «Чурозеро» раздела I «Рыболовные участки на озерах и водохранилищах»



**Карта-схема рыболовного участка № 295 «Верхнетуломское водохранилище 1
(участок Ниванкуль)» раздела I «Рыболовные участки на озерах и
водохранилищах»**



**Карта-схема рыболовного участка № 543 «Верхнетуломское водохранилище 2»
раздела I «Рыболовные участки на озерах и водохранилищах»**



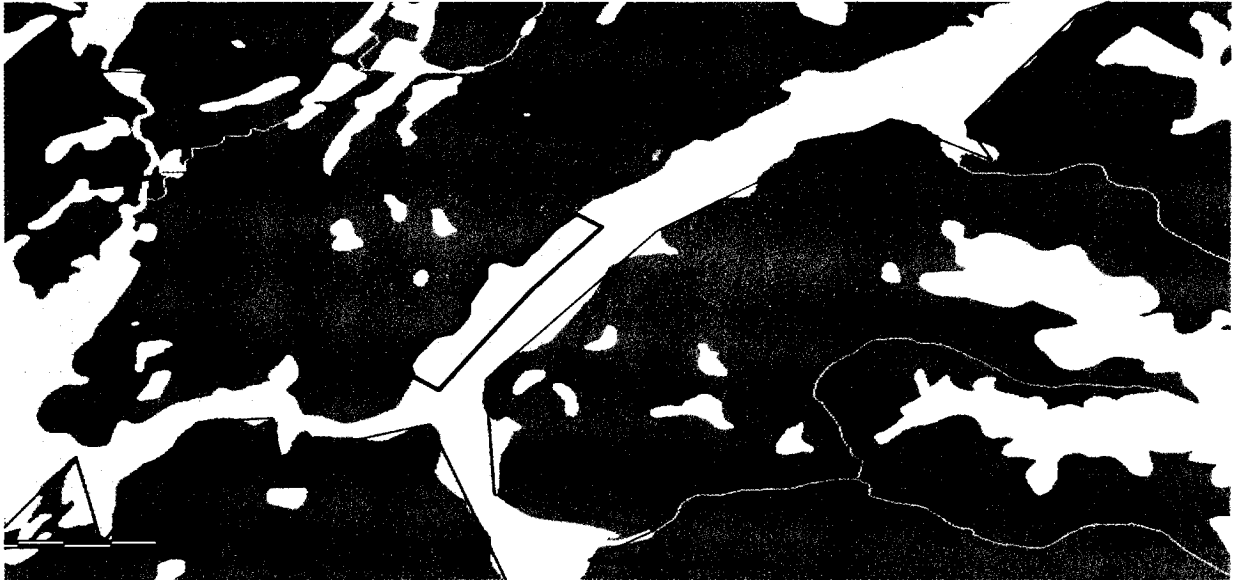
Карта-схема рыболовного участка № 545 «Умбозеро - 1» раздела I
«Рыболовные участки на озерах и водохранилищах»



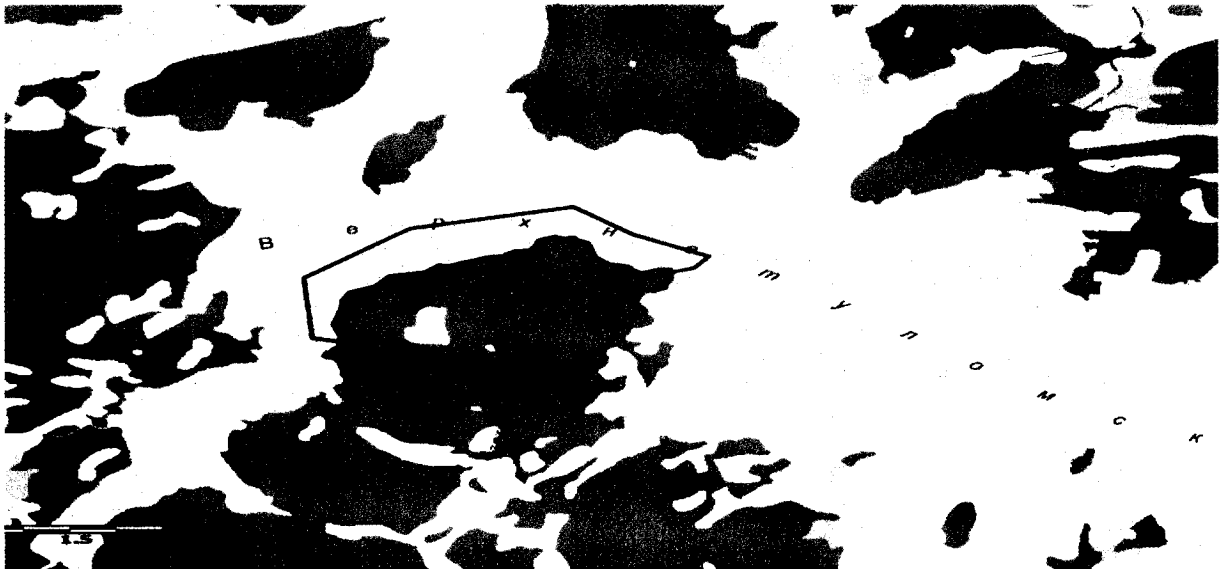
Карта-схема рыболовного участка № 594 «Верхне-каменское» раздела I
«Рыболовные участки на озерах и водохранилищах»



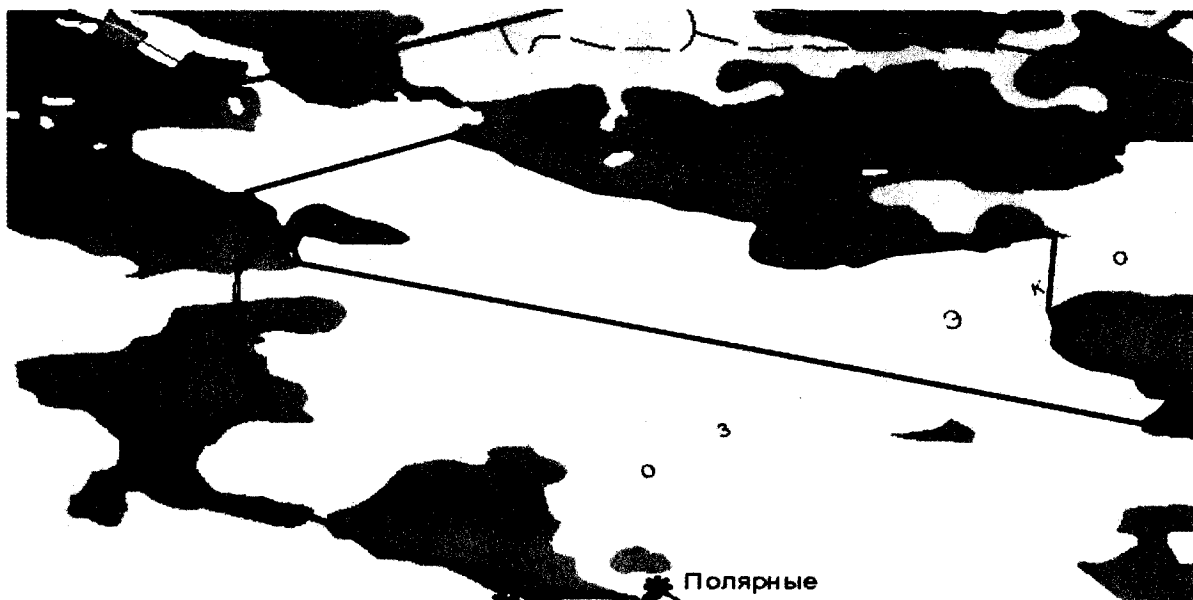
**Карта-схема рыболовного участка № 609 «Верхнетуломское водохранилище 4
(участок Ниванкуль 2)» раздела I «Рыболовные участки на озерах и
водохранилищах»**



**Карта-схема рыболовного участка № 610 «Верхнетуломское вдхр. 5» раздела I
«Рыболовные участки на озерах и водохранилищах»**



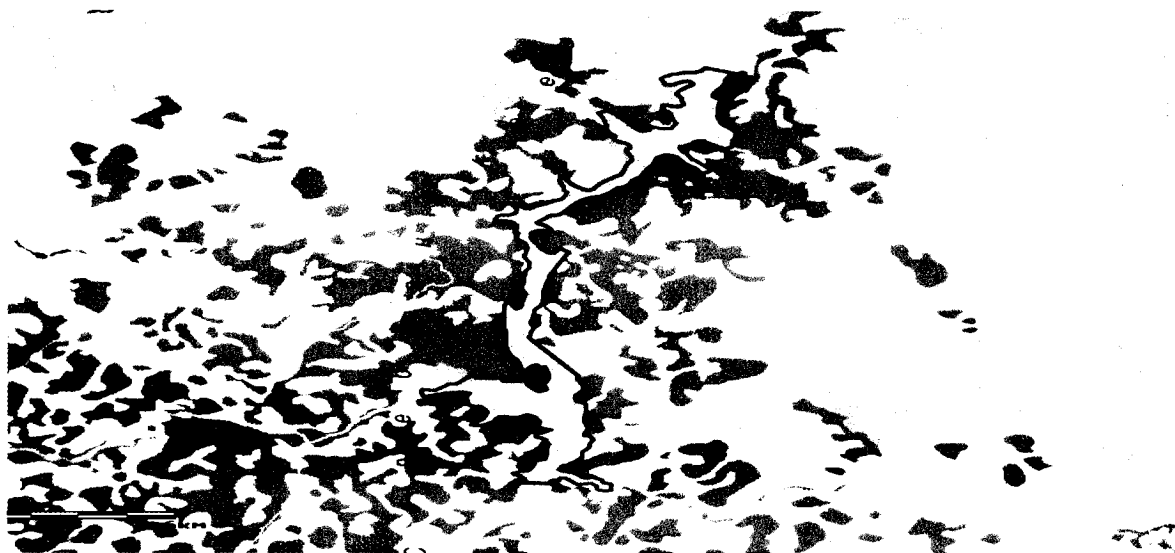
Карта-схема рыболовного участка № 614 «Имандра водохранилище 6» раздела
I «Рыболовные участки на озерах и водохранилищах»



Карта-схема рыболовного участка № 616 «Имандра водохранилище 8» раздела
I «Рыболовные участки на озерах и водохранилищах»

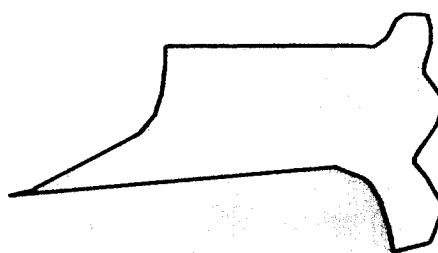


Карта-схема рыболовного участка № 617 «Верхнесеребрянское водохранилище 2» раздела I «Рыболовные участки на озерах и водохранилищах»



Карта-схема рыболовного участка № 618 «оз. Колмозеро 2» раздела I «Рыболовные участки на озерах и водохранилищах»

оз. Колмозеро



оз. Яно

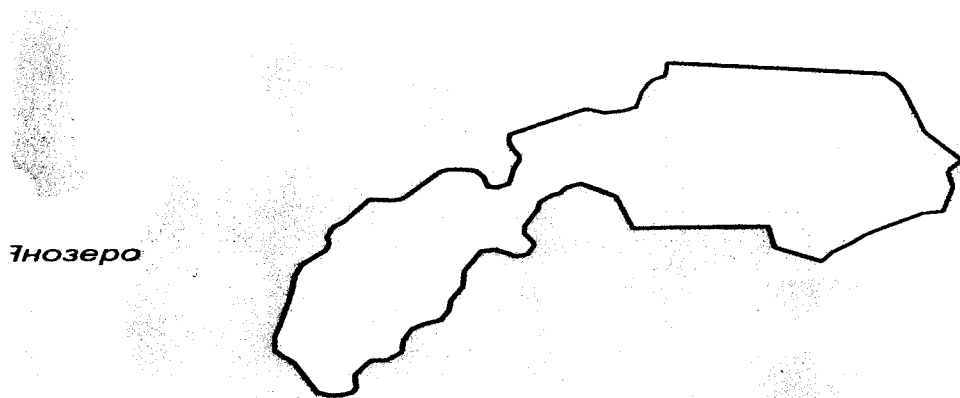


Карта-схема рыболовного участка № 619 «оз. Длинное» раздела I «Рыболовные участки на озерах и водохранилищах»



0.3 0.6 км

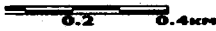
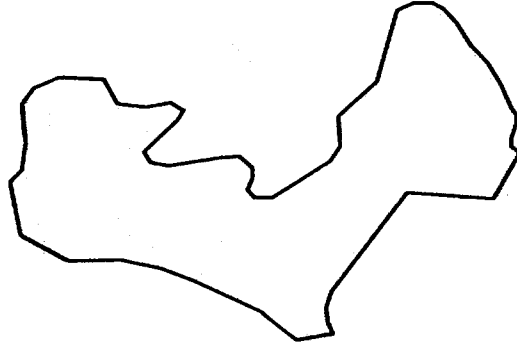
Карта-схема рыболовного участка № 620 «оз. Янозеро» раздела I «Рыболовные участки на озерах и водохранилищах»



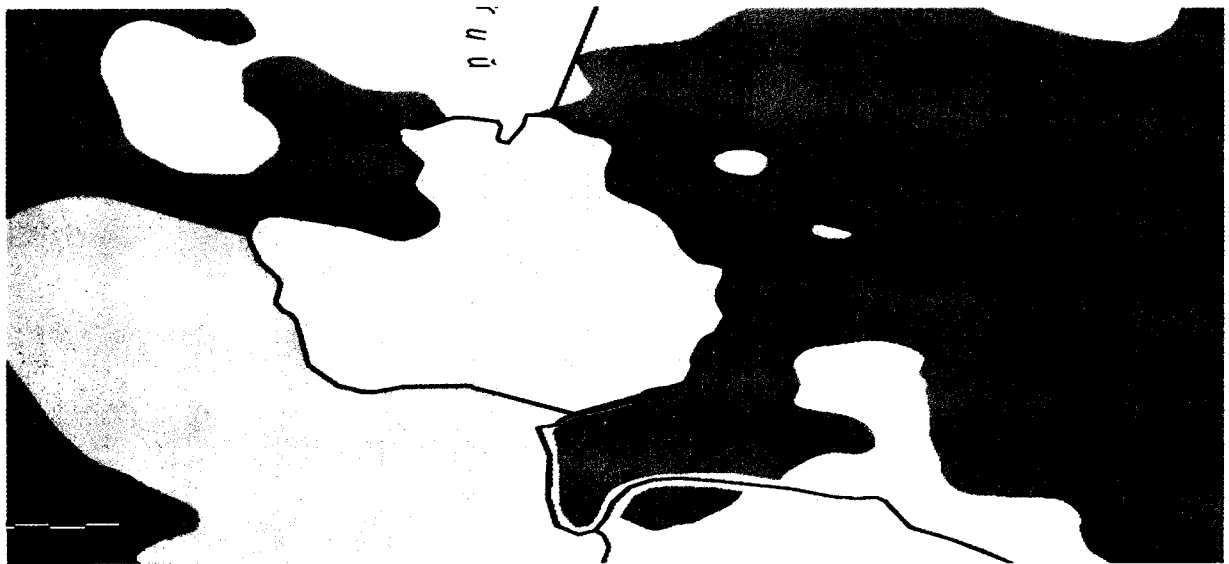
0.3 0.6 км

Карта-схема рыболовного участка № 621 «оз. Лекты» раздела I «Рыболовные участки на озерах и водохранилищах»

оз. Лекты



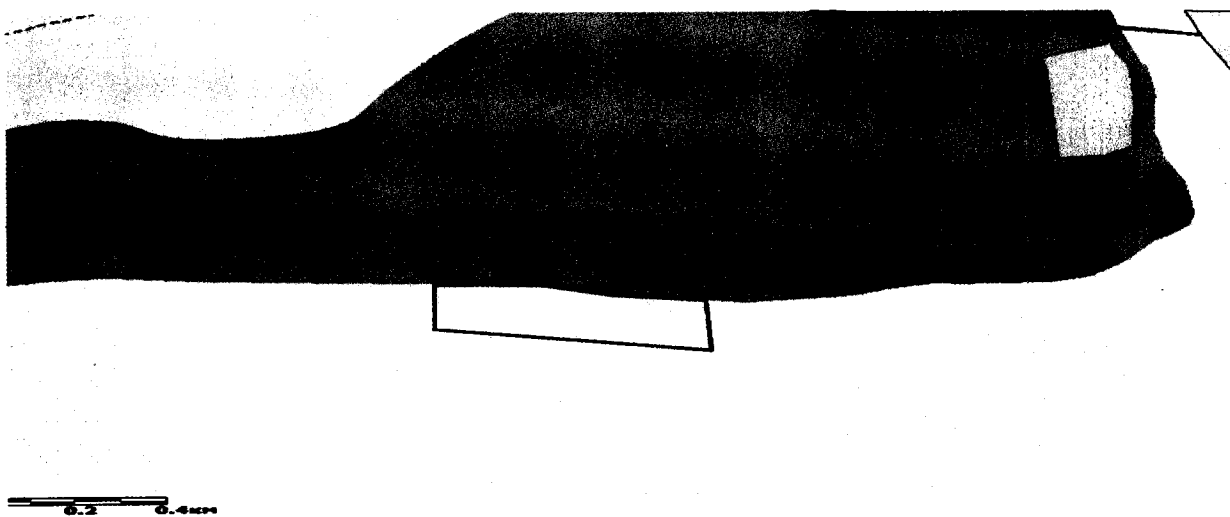
Карта-схема рыболовного участка № 622 «оз. Соленое» раздела I «Рыболовные участки на озерах и водохранилищах»



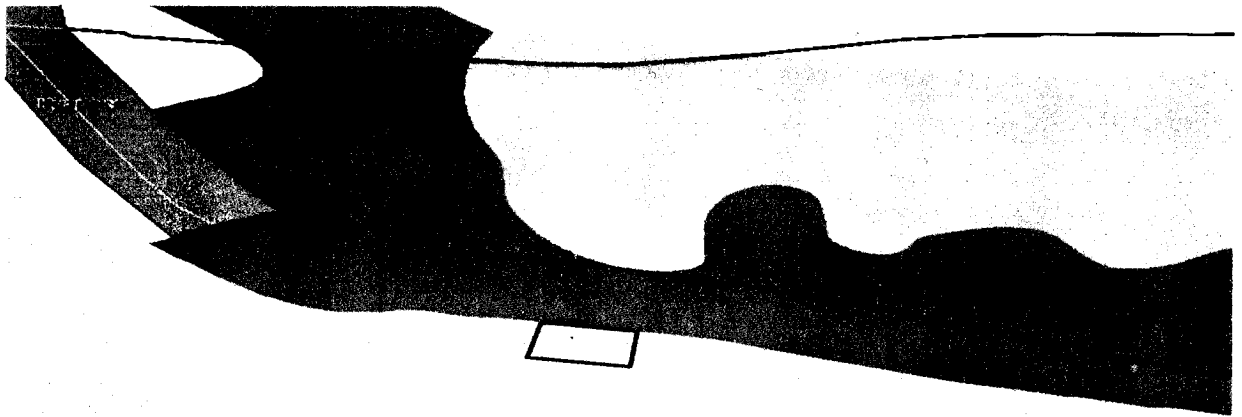
Карта-схема рыболовного участка № 623 «Участок оз. Канозера» раздела I
«Рыболовные участки на озерах и водохранилищах»



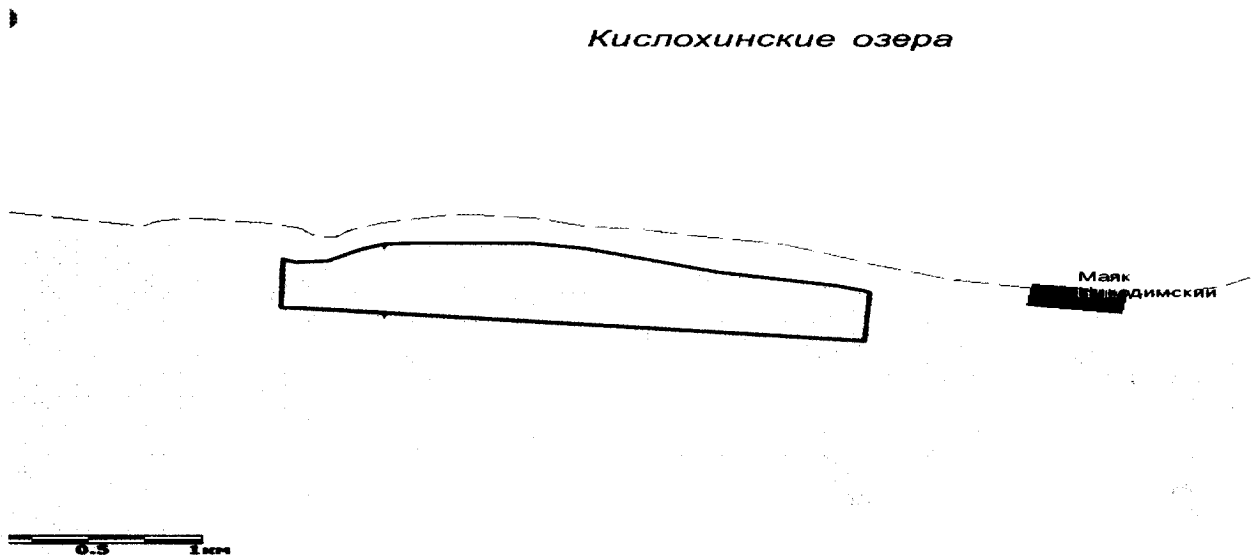
Карта-схема рыболовного участка № 405 «Белое море, Кандалакшский залив, «Средняя»» раздела II «Рыболовные участки в Баренцевом и Белом морях»



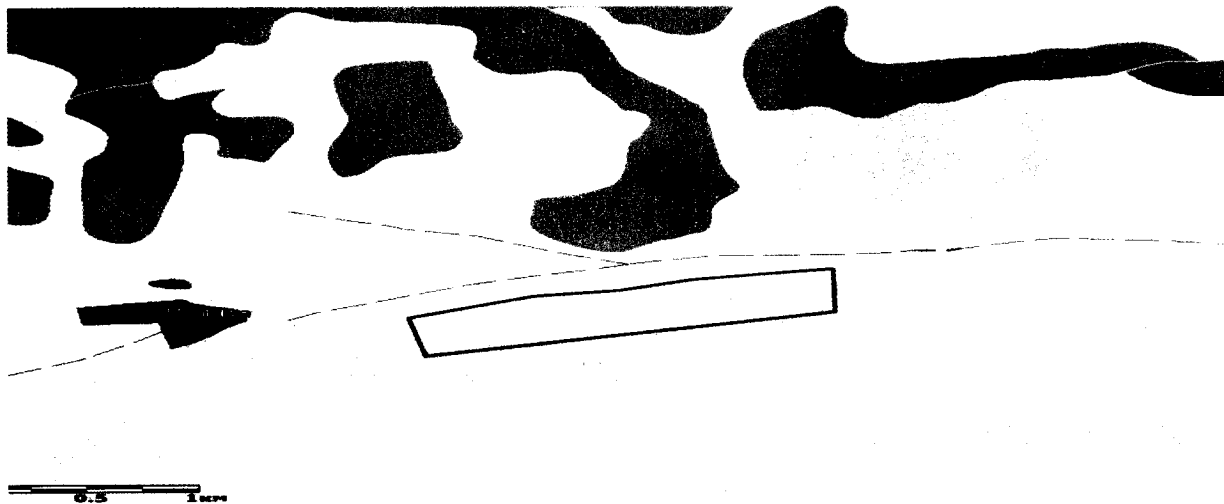
Карта-схема рыболовного участка № 407 «Белое море, Кандалакшский залив, «Ботаминская»» раздела II «Рыболовные участки в Баренцевом и Белом морях»



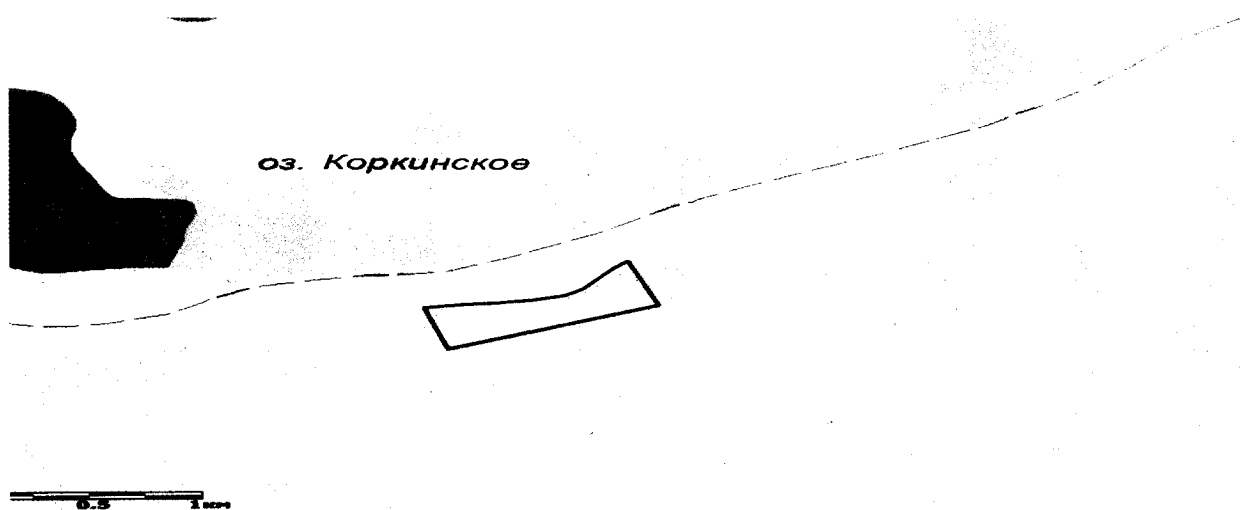
Карта-схема рыболовного участка № 409 «Белое море, Кандалакшский залив, «Кислоха»» раздела II «Рыболовные участки в Баренцевом и Белом морях»



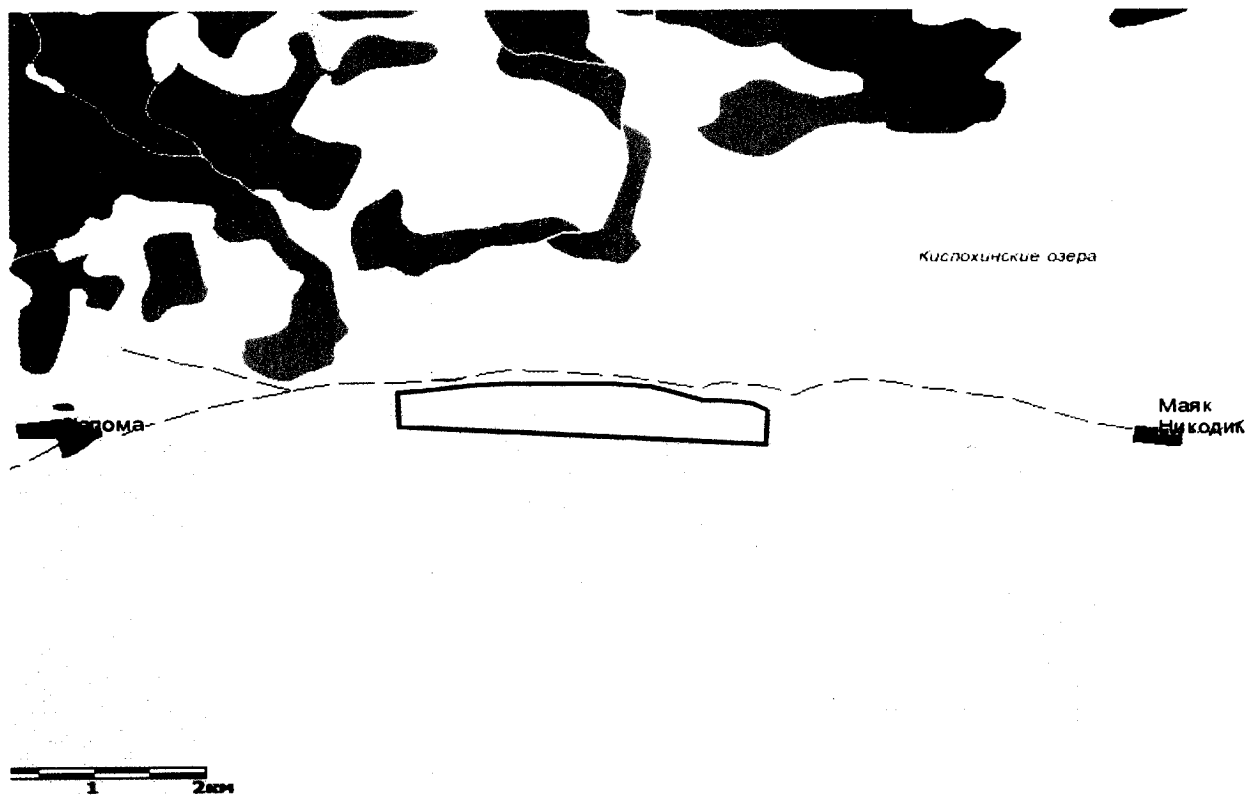
**Карта-схема рыболовного участка № 410 «Белое море, Кандалакшский залив,
«Чапомские новинки»» раздела II «Рыболовные участки в Баренцевом и Белом
морях»**



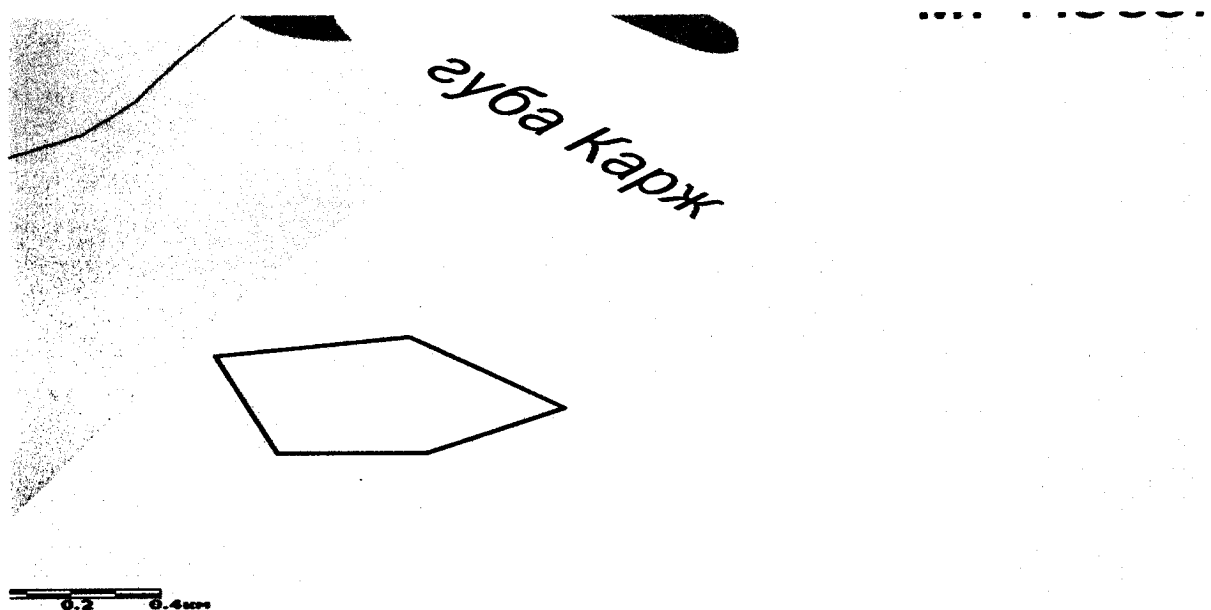
**Карта-схема рыболовного участка № 411 «Белое море, Кандалакшский залив,
«Югин»» раздела II «Рыболовные участки в Баренцевом и Белом морях»**



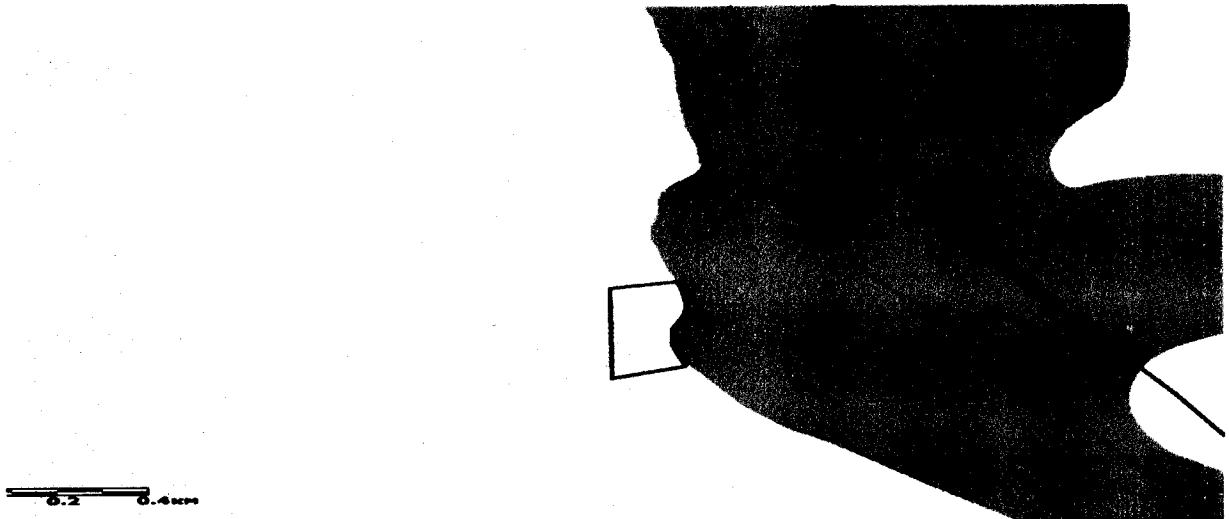
Карта-схема рыболовного участка № 412 «Белое море, Кандалакшский залив, «Широкие ручьи»» раздела II «Рыболовные участки в Баренцевом и Белом морях»



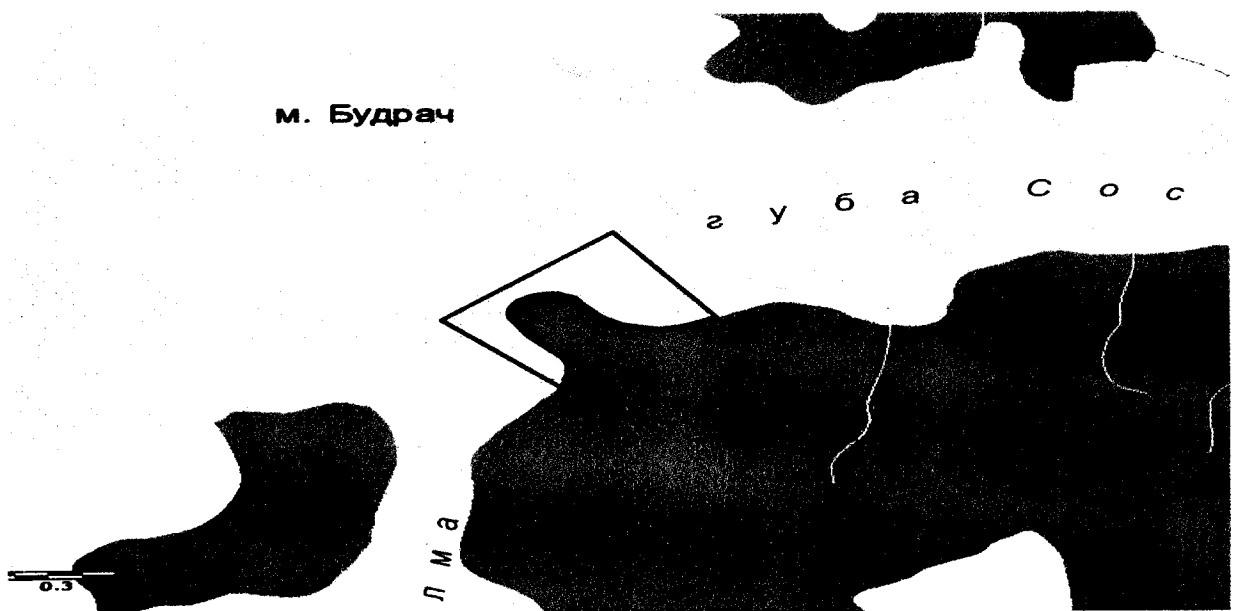
Карта-схема рыболовного участка № 415 «Белое море, Кандалакшский залив, «Морская»» раздела II «Рыболовные участки в Баренцевом и Белом морях»



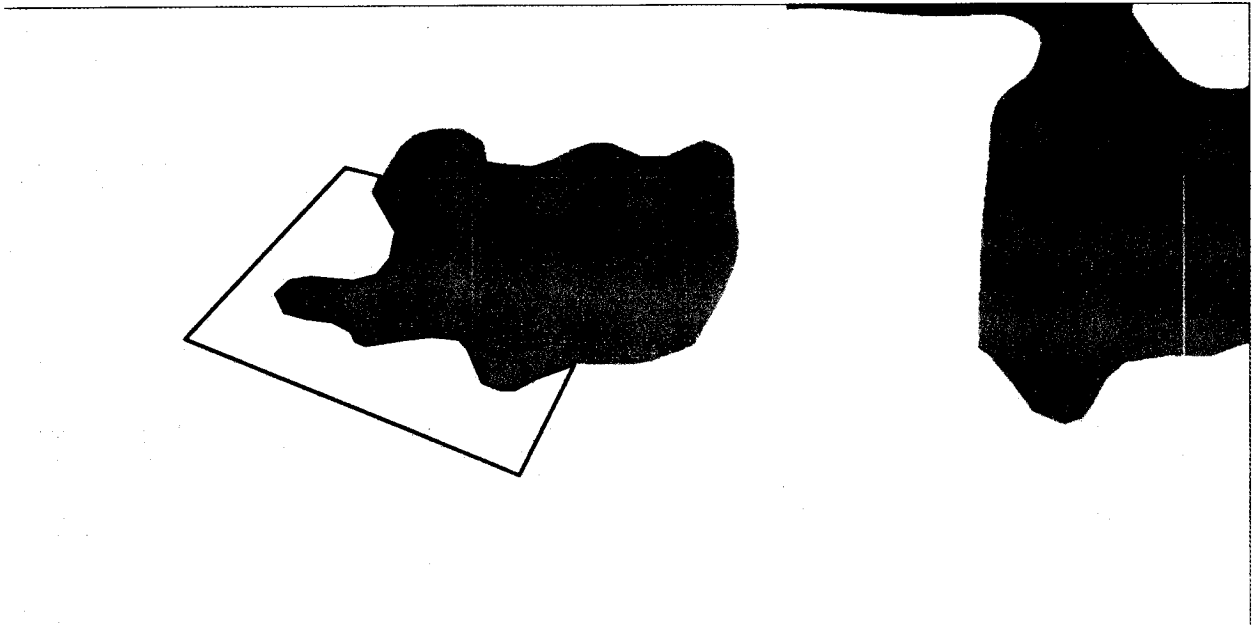
Карта-схема рыболовного участка № 416 «Белое море, Кандалакшский залив, «Мыс Малый олений рог»» раздела II «Рыболовные участки в Баренцевом и Белом морях»



Карта-схема рыболовного участка № 418 «Белое море, Кандалакшский залив, «Чукчерский»» раздела II «Рыболовные участки в Баренцевом и Белом морях»



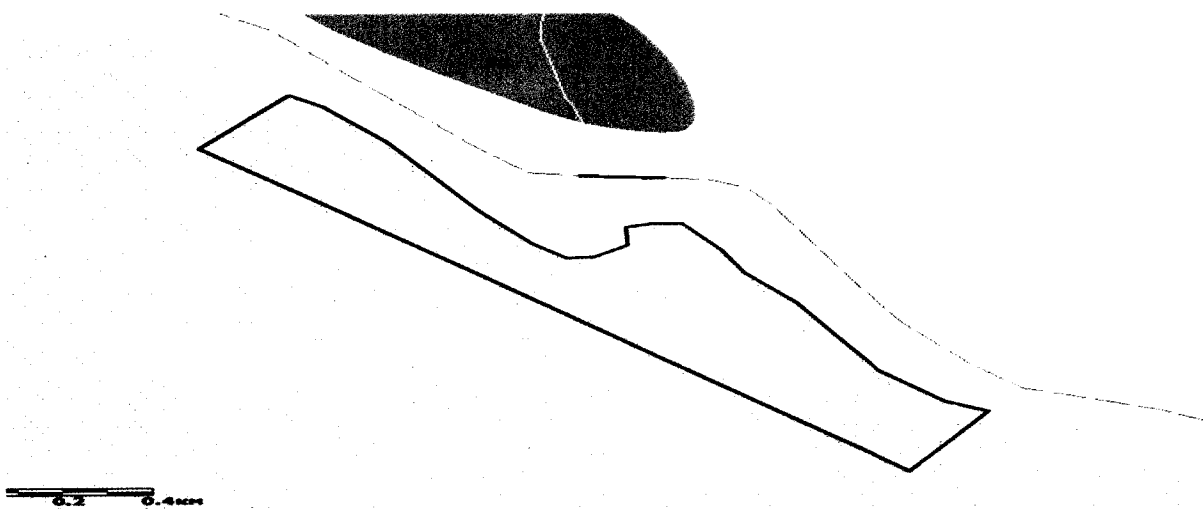
Карта-схема рыболовного участка № 419 «Белое море, Кандалакшский залив,
«Пильская-1»



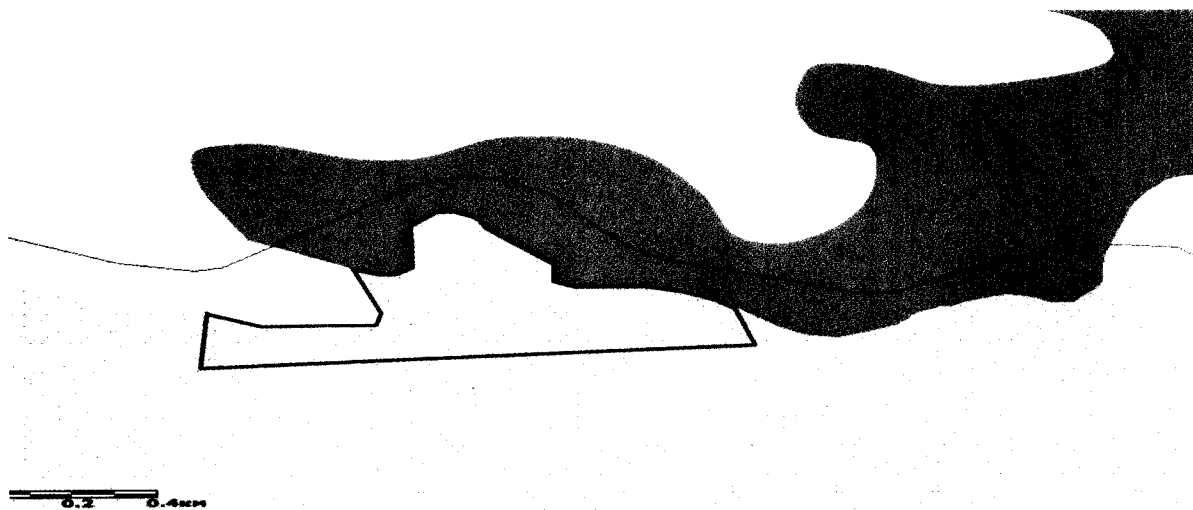
Карта-схема рыболовного участка № 421 «Белое море, Кандалакшский залив,
«Падан Губа»» раздела II «Рыболовные участки в Баренцевом и Белом морях»



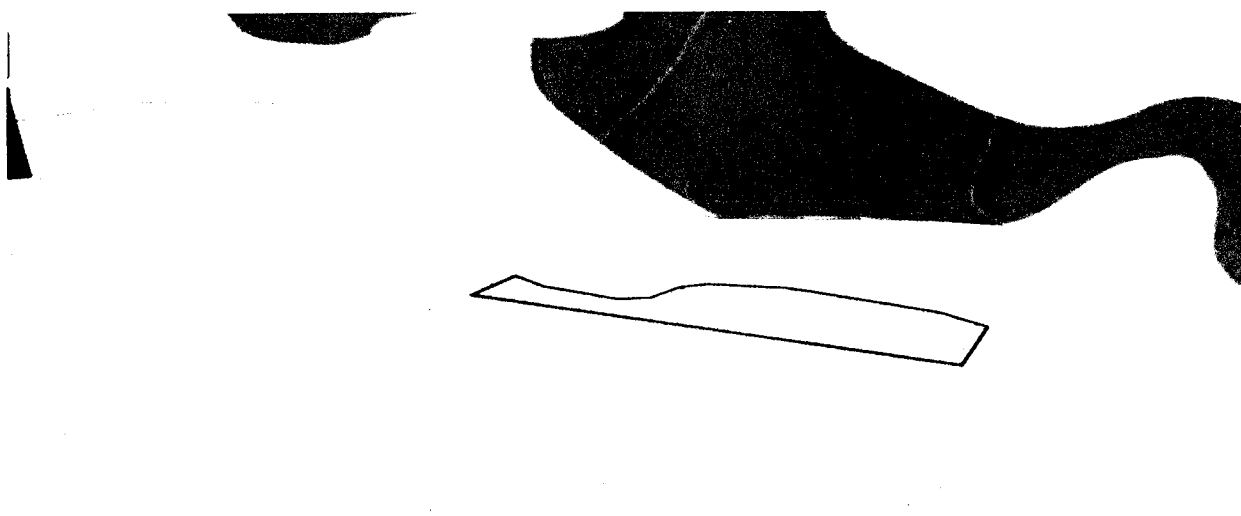
Карта-схема рыболовного участка № 422 «Белое море, Кандалакшский залив, «Гремяха»» раздела II «Рыболовные участки в Баренцевом и Белом морях»



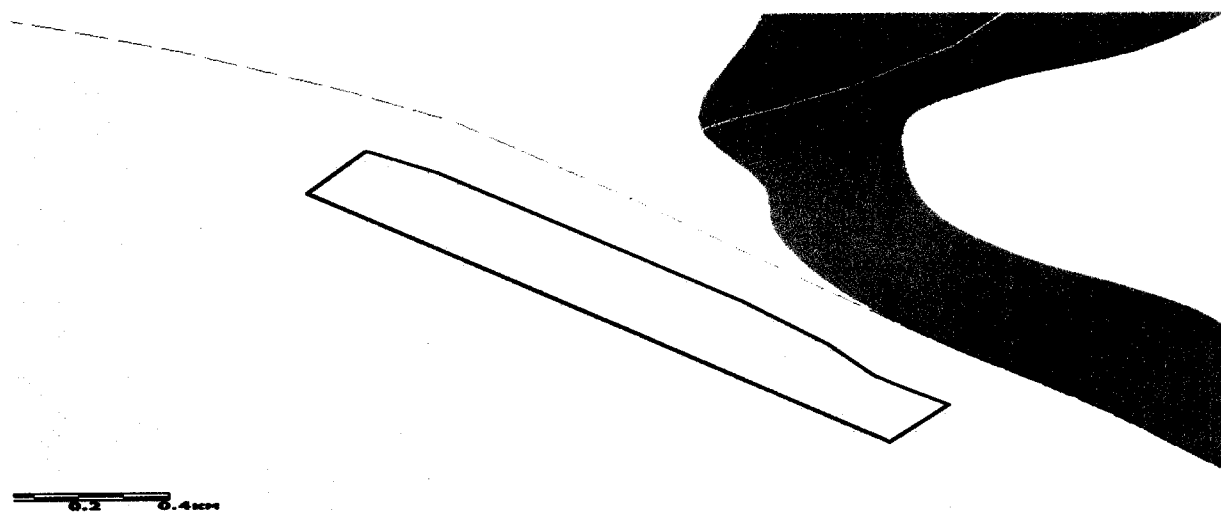
Карта-схема рыболовного участка № 423 «Белое море, Кандалакшский залив, «Ударник-3»» раздела II «Рыболовные участки в Баренцевом и Белом морях»



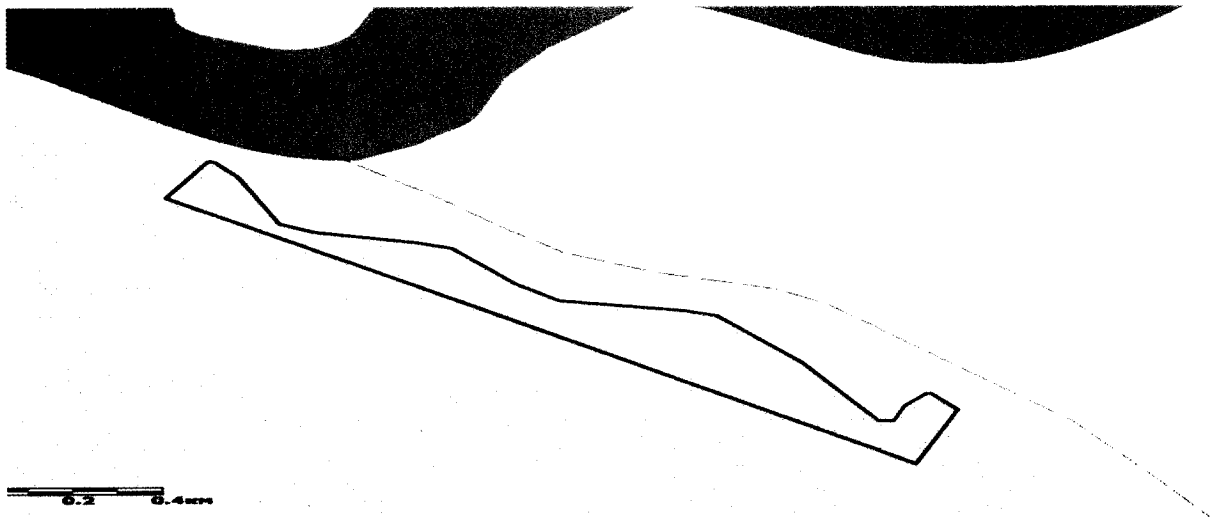
Карта-схема рыболовного участка № 424 «Белое море, Кандалакшский залив, «Галдарея»» раздела II «Рыболовные участки в Баренцевом и Белом морях»



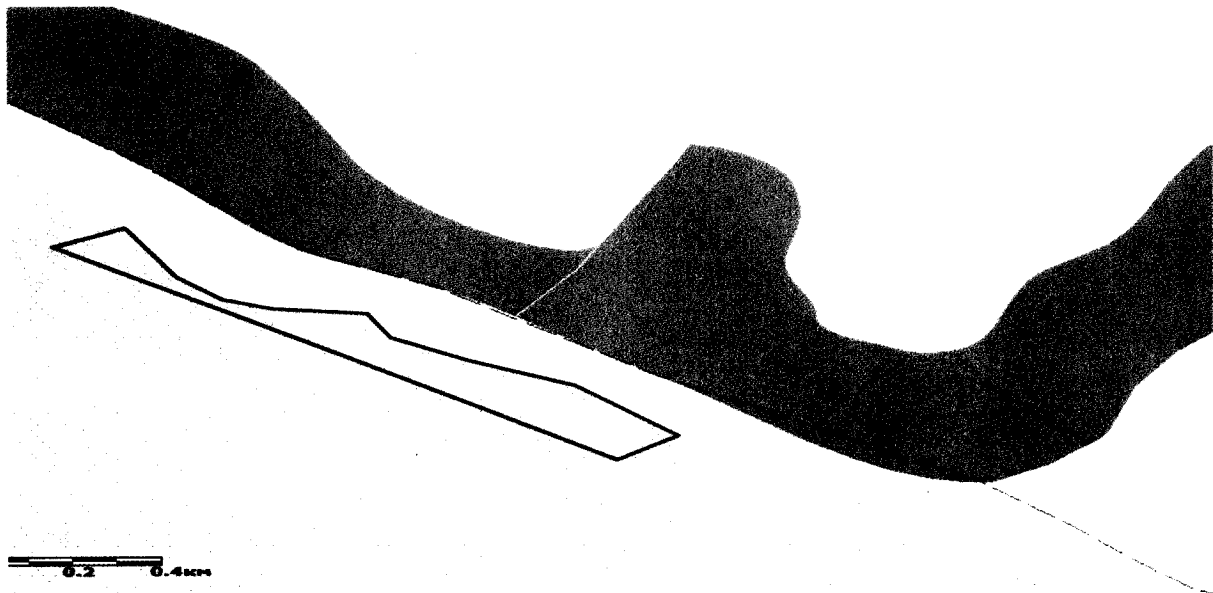
Карта-схема рыболовного участка № 425 «Белое море, Кандалакшский залив, «Щелье»» раздела II «Рыболовные участки в Баренцевом и Белом морях»



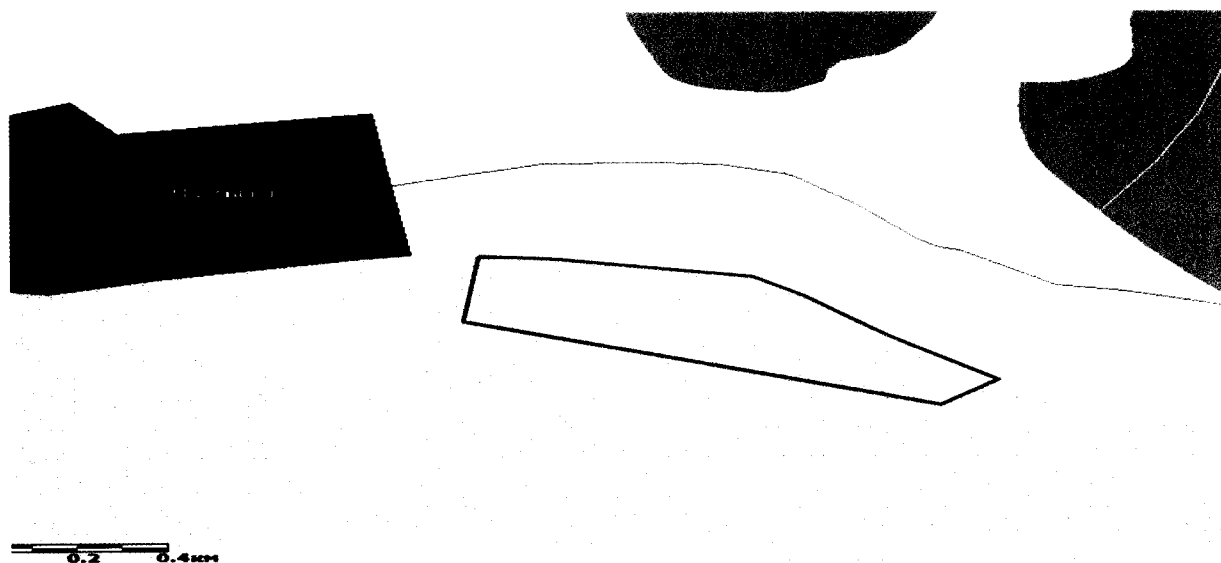
Карта-схема рыболовного участка № 426 «Белое море, Кандалакшский залив, «Гром»» раздела II «Рыболовные участки в Баренцевом и Белом морях»



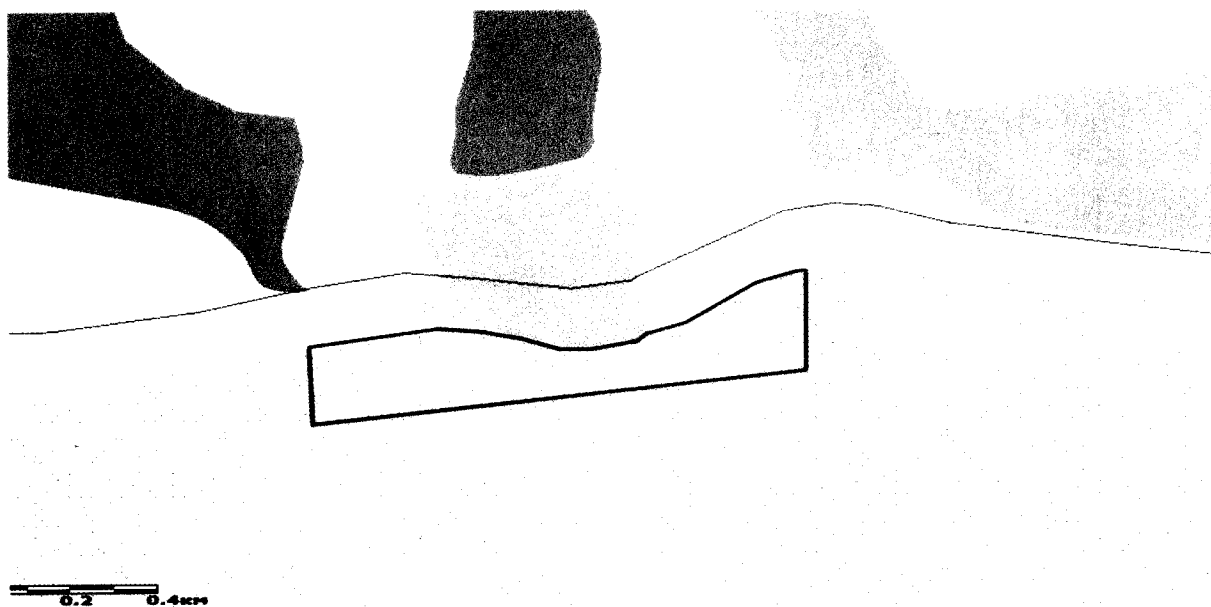
Карта-схема рыболовного участка № 427 «Белое море, Кандалакшский залив, «Кругая гора»» раздела II «Рыболовные участки в Баренцевом и Белом морях»



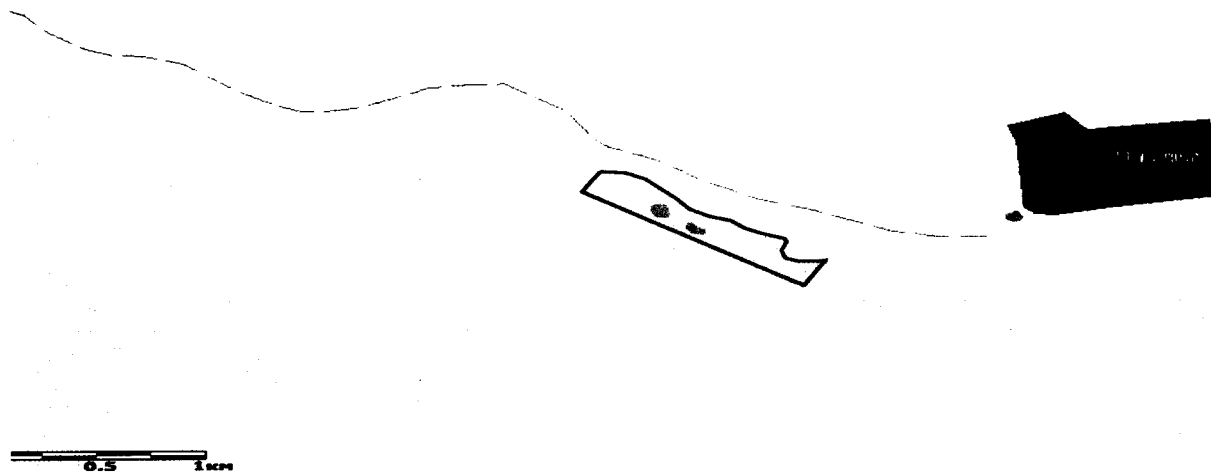
Карта-схема рыболовного участка № 428 «Белое море, Кандалакшский залив, «Рожок»» раздела II «Рыболовные участки в Баренцевом и Белом морях»



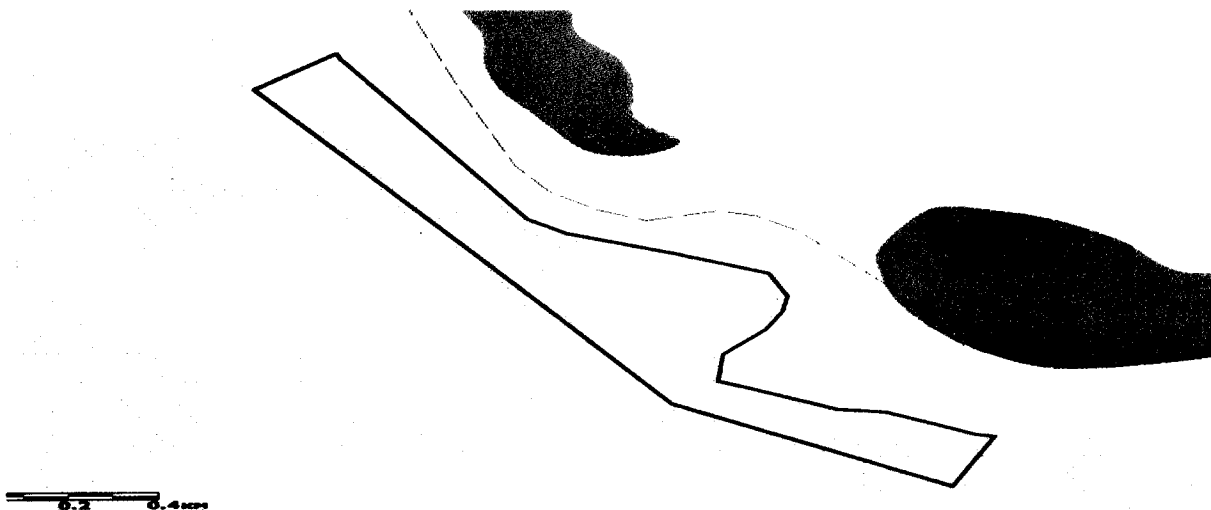
Карта-схема рыболовного участка № 429 «Белое море, Кандалакшский залив, «Яичко»» раздела II «Рыболовные участки в Баренцевом и Белом морях»



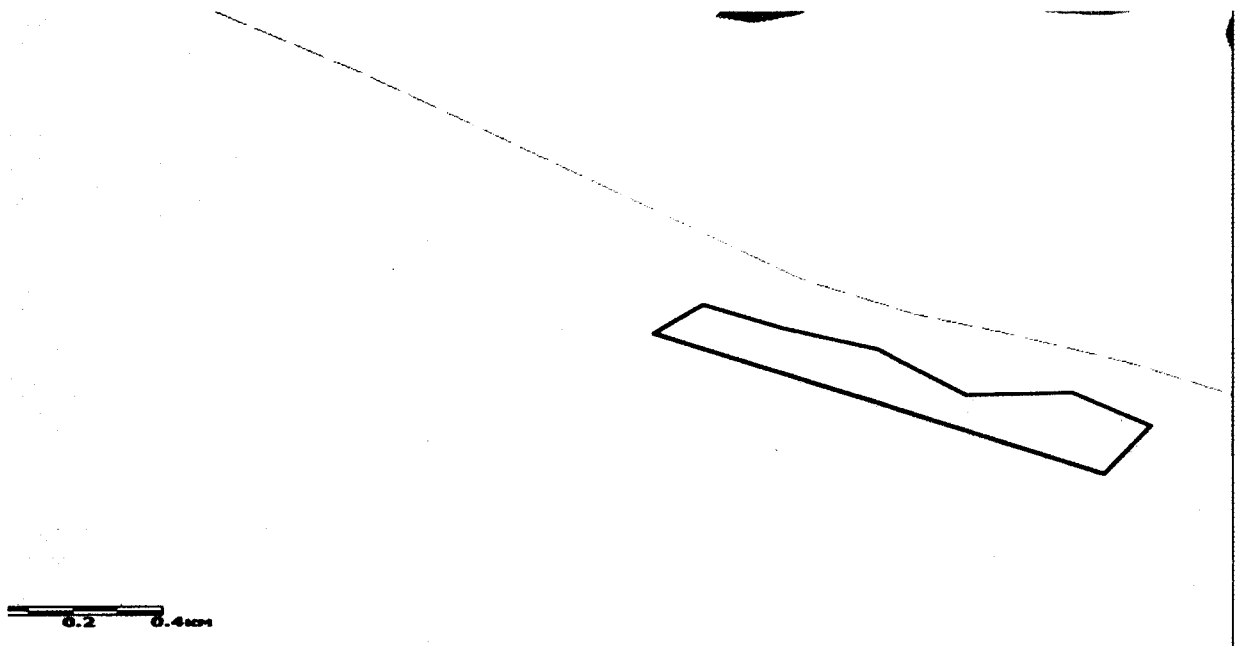
Карта-схема рыболовного участка № 430 «Белое море, Кандалакшский залив, «Вежа»» раздела II «Рыболовные участки в Баренцевом и Белом морях»



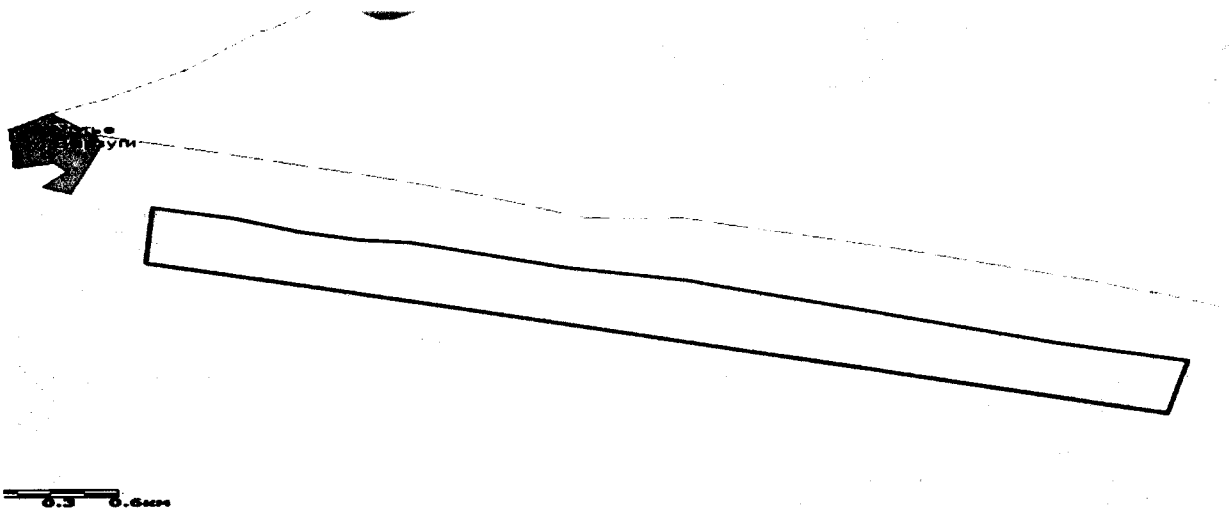
Карта-схема рыболовного участка № 431 «Белое море, Кандалакшский залив, «Валдай»» раздела II «Рыболовные участки в Баренцевом и Белом морях»



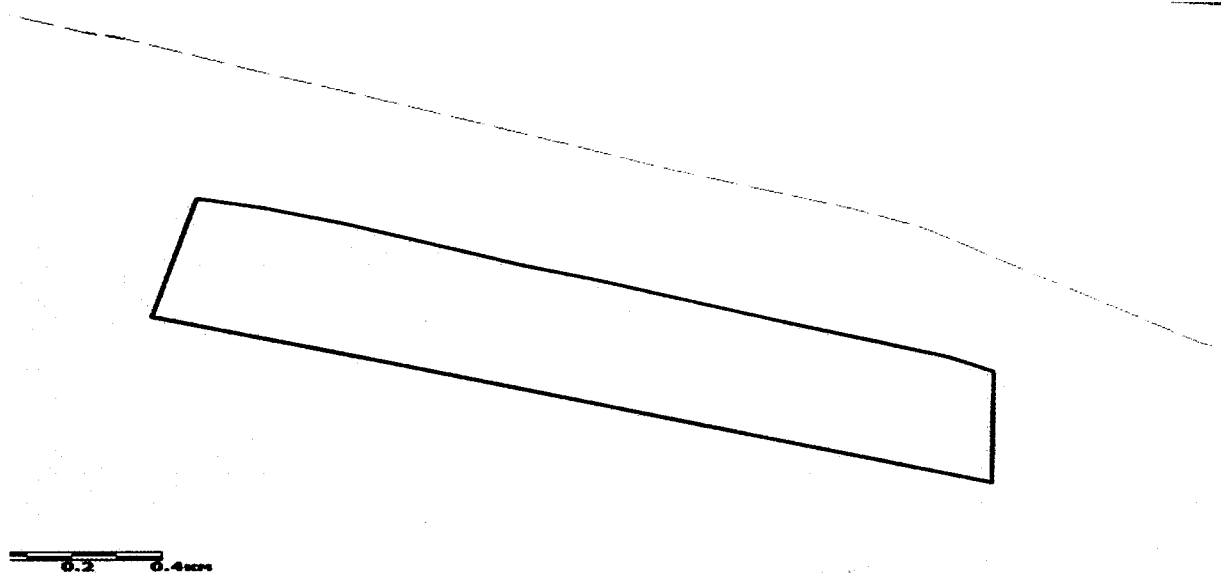
Карта-схема рыболовного участка № 432 «Белое море, Кандалакшский залив, «Шумская»» раздела II «Рыболовные участки в Баренцевом и Белом морях»



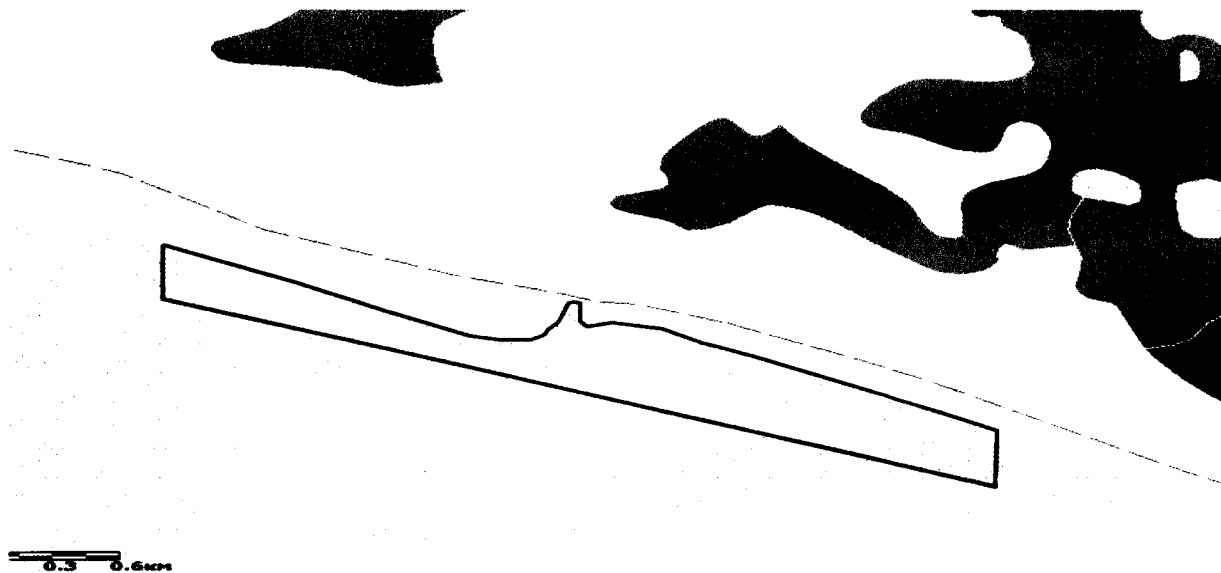
Карта-схема рыболовного участка № 434 «Белое море, Кандалакшский залив, «Рогозинская»» раздела II «Рыболовные участки в Баренцевом и Белом морях»



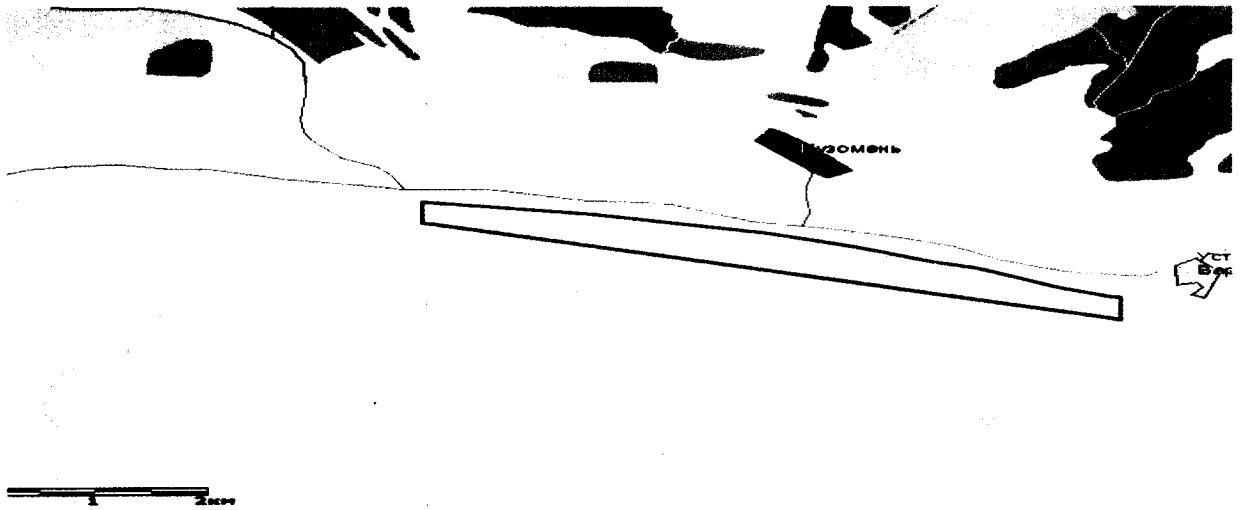
Карта-схема рыболовного участка № 435 «Белое море, Кандалакшский залив, «Заборщикова»» раздела II «Рыболовные участки в Баренцевом и Белом морях»



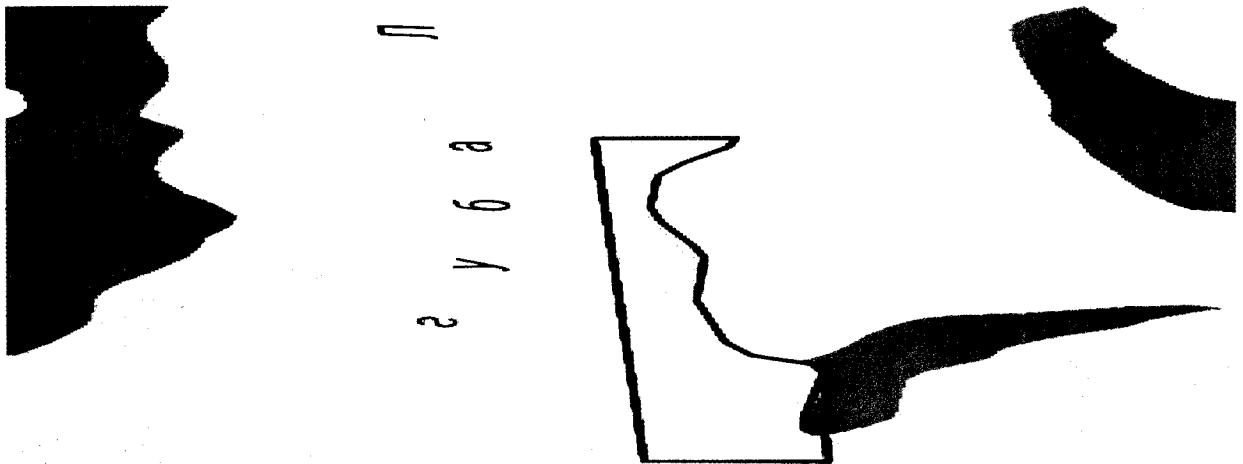
Карта-схема рыболовного участка № 436 «Белое море, Кандалакшский залив, «Индера»» раздела II «Рыболовные участки в Баренцевом и Белом морях»



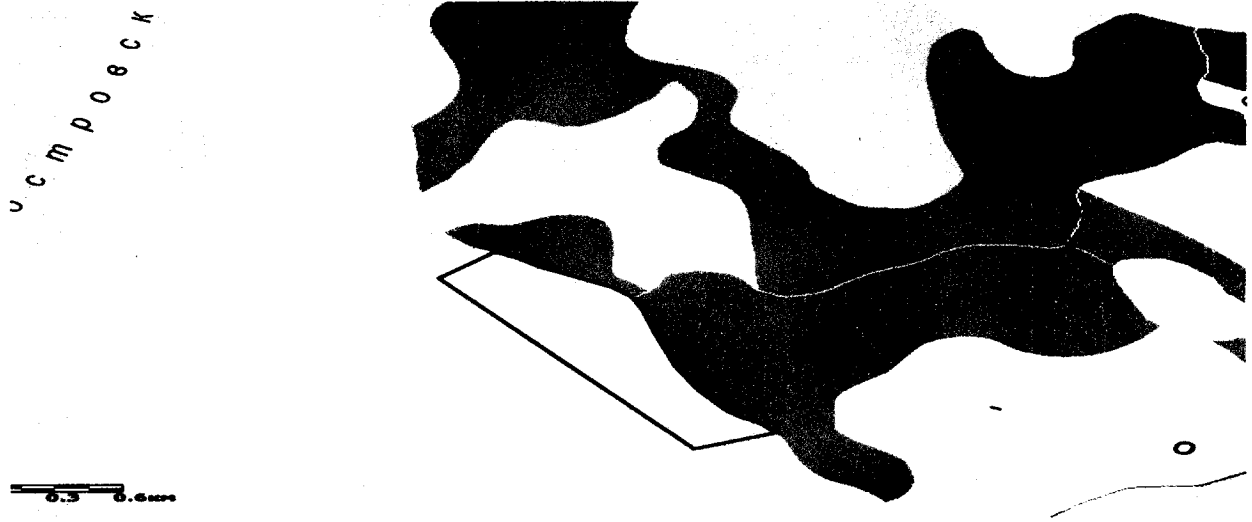
Карта-схема рыболовного участка № 438 «Белое море, Кандалакшский залив, «Бельковая»» раздела II «Рыболовные участки в Баренцевом и Белом морях»



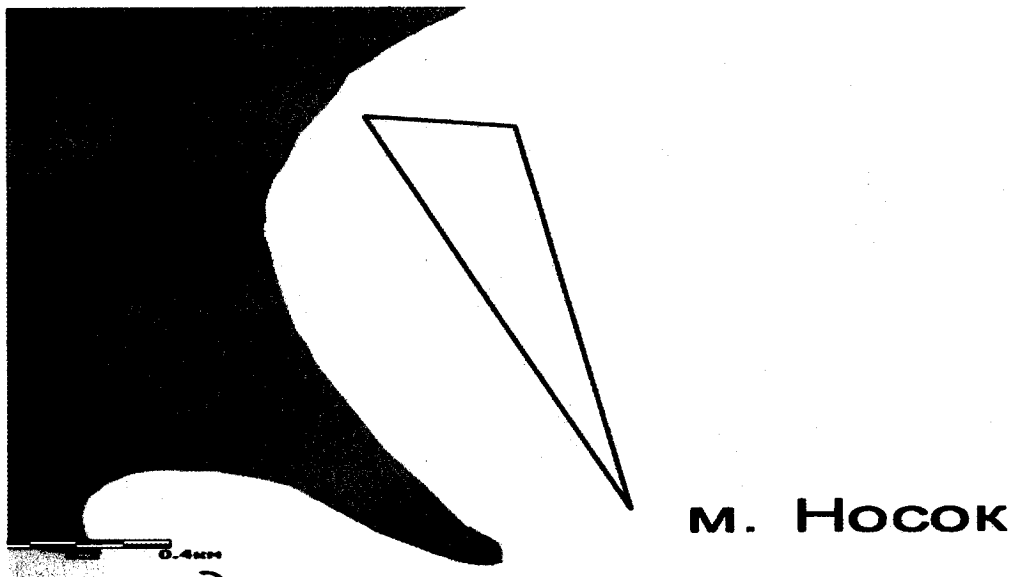
Карта-схема рыболовного участка № 440 «Белое море, Кандалакшский залив, «Лов губа»» раздела II «Рыболовные участки в Баренцевом и Белом морях»



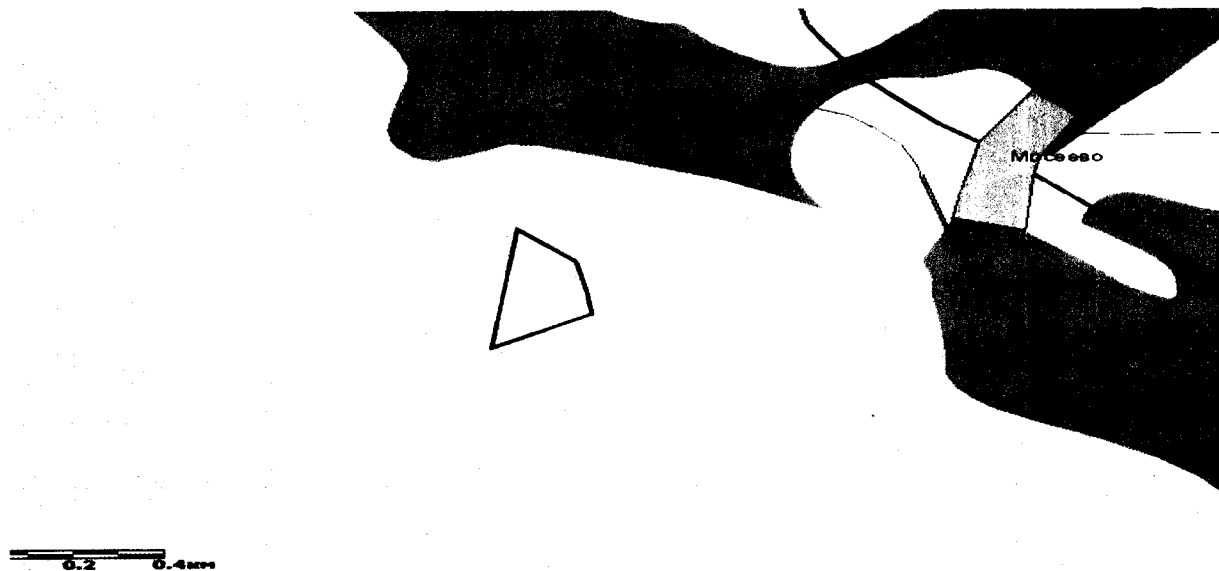
Карта-схема рыболовного участка № 441 «Белое море, Кандалакшский залив, «Кужручей»» раздела II «Рыболовные участки в Баренцевом и Белом морях»



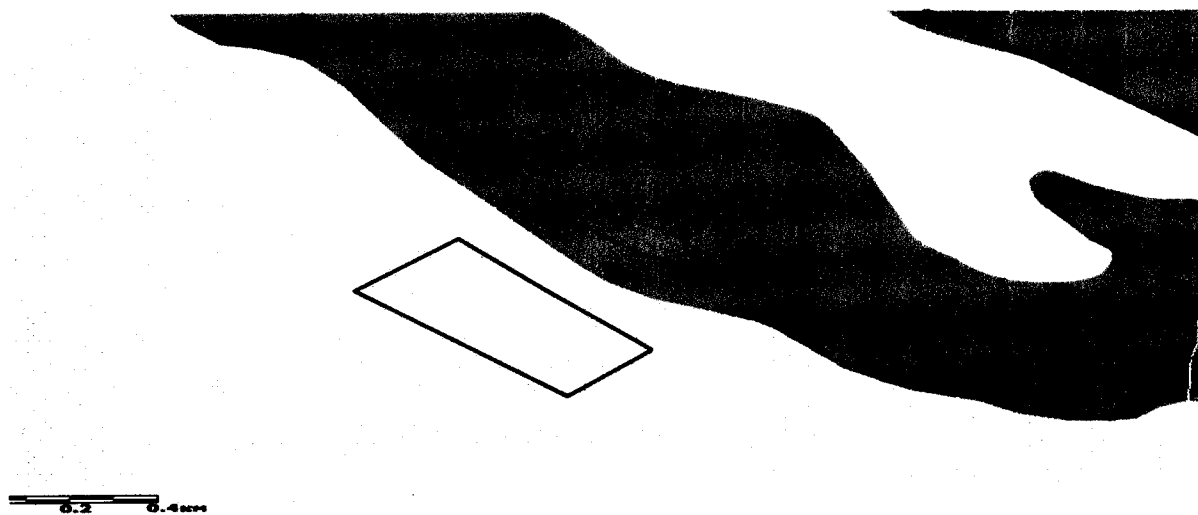
Карта-схема рыболовного участка № 443 «Белое море, Кандалакшский залив, «Носок»» раздела II «Рыболовные участки в Баренцевом и Белом морях»



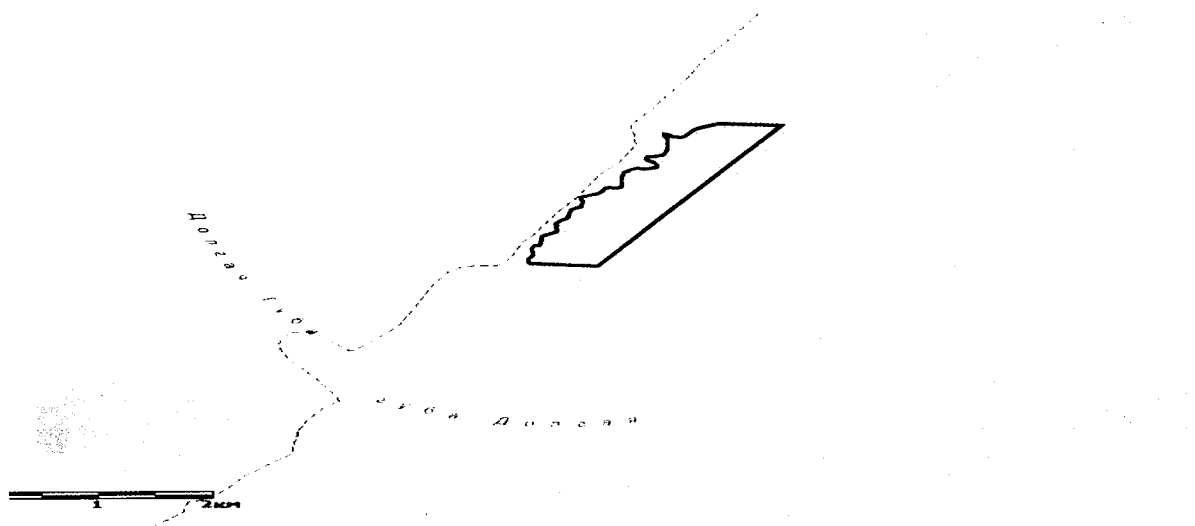
Карта-схема рыболовного участка № 444 «Белое море, Кандалакшский залив, «Мосеевский остров»» раздела II «Рыболовные участки в Баренцевом и Белом морях»



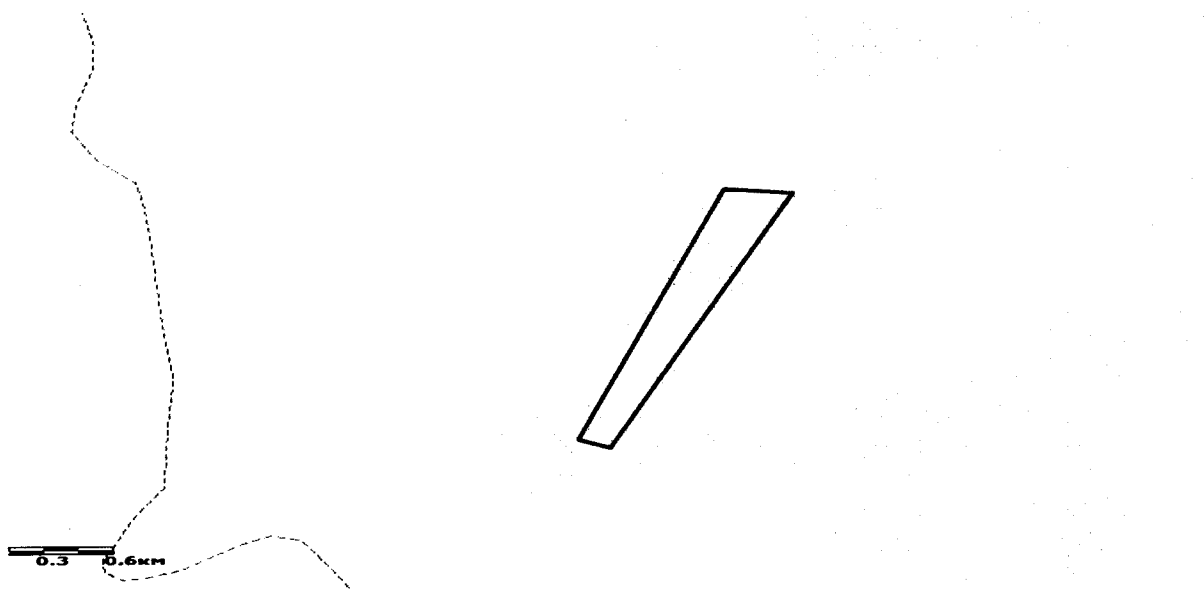
Карта-схема рыболовного участка № 445 «Белое море, Кандалакшский залив, «Летняя»» раздела II «Рыболовные участки в Баренцевом и Белом морях»



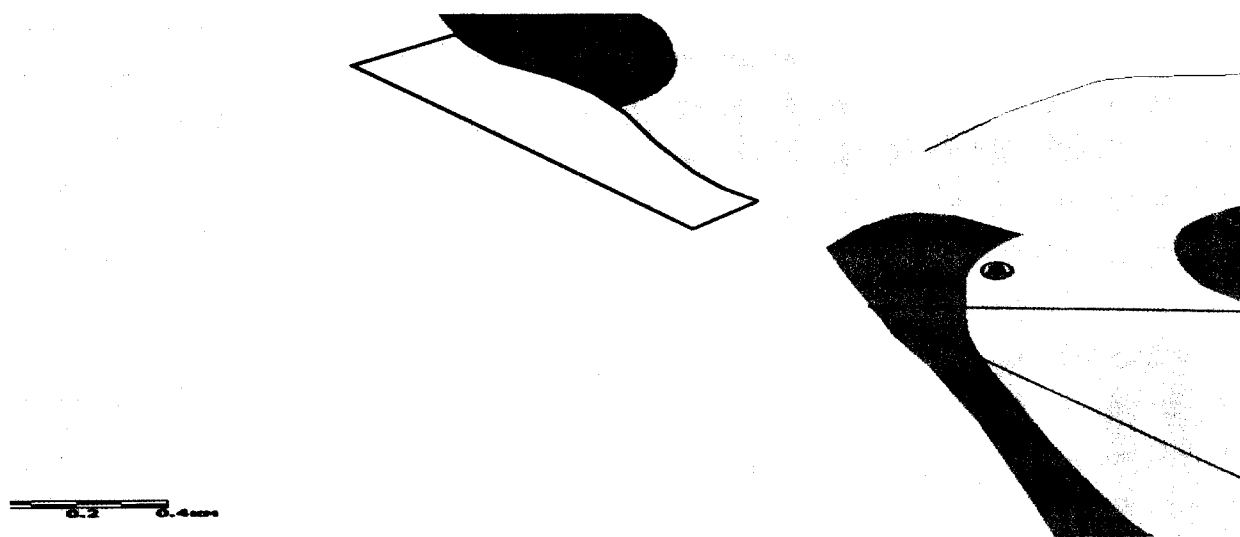
Карта-схема рыболовного участка № 450 «Белое море, «Кузьминские новинки»» раздела II «Рыболовные участки в Баренцевом и Белом морях»



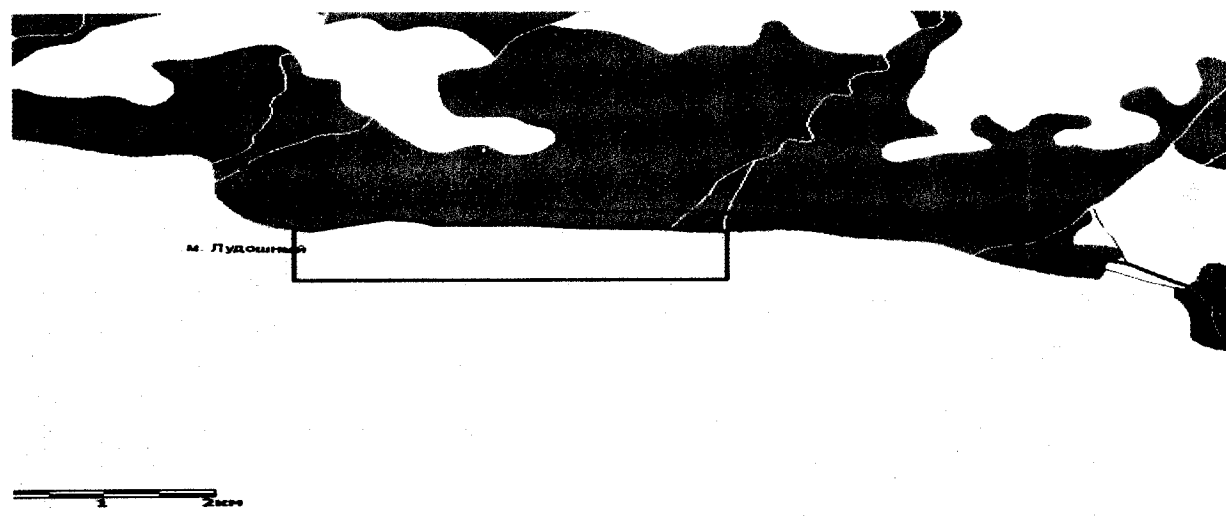
Карта-схема рыболовного участка № 451 «Белое море, «Кузьмин»» раздела II «Рыболовные участки в Баренцевом и Белом морях»



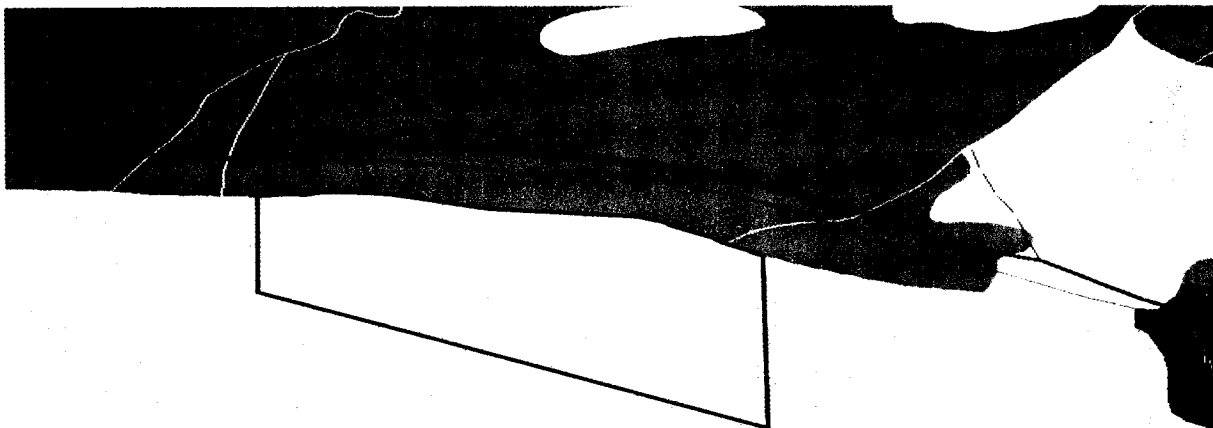
Карта-схема рыболовного участка № 457.2 «Белое море, Кандалакшский залив, «Хям-ручей»» раздела II «Рыболовные участки в Баренцевом и Белом морях»



Карта-схема рыболовного участка № 668 «Участок Белого моря (м. Лудошный)» раздела II «Рыболовные участки в Баренцевом и Белом морях»



Карта-схема рыболовного участка № 669 «Участок Белого моря
(м. Лудошный 2)» раздела II «Рыболовные участки в Баренцевом и Белом
морях»



0.3 0.6 км

