



ПРАВИТЕЛЬСТВО МУРМАНСКОЙ ОБЛАСТИ

ПОСТАНОВЛЕНИЕ

от 17.04.2023

№ 289-ПП

Мурманск

О внесении изменений в Перечень рыболовных участков Мурманской области

В соответствии с пунктом 5 статьи 18 Федерального закона от 20.12.2004 № 166-ФЗ «О рыболовстве и сохранении водных биологических ресурсов», по согласованию с Федеральным агентством по рыболовству от 02.03.2023 № 2007-ВС/У05 и от 28.03.2023 № 2882-ВС/У05 Правительство Мурманской области **п о с т а н о в л я е т**:

внести в Перечень рыболовных участков Мурманской области, утвержденный постановлением Правительства Мурманской области от 30.12.2019 № 616-ПП (в редакции постановления Правительства Мурманской области от 12.01.2023 № 9-ПП), изменения согласно приложению к настоящему постановлению.

Губернатор
Мурманской области

А. Чибис

Приложение
к постановлению Правительства
Мурманской области
от 17.04.2023 № 289-ПП

Изменения в Перечень рыболовных участков Мурманской области

1. В разделе I «Рыболовные участки на реках, озерах и водохранилищах»:

1.1. Дополнить пунктами 27, 28 и 29 следующего содержания:

«27	оз. Вялозеро-2	622,1		1	66°49'47,9"	35°07'11,1"	промышленное рыболовство	<ul style="list-style-type: none"> - точки 1, 2 и 3 последовательно соединяются прямой линией по акватории водного объекта; - точки 3 и 4 соединяются линией по береговой линии; - точки 4 и 5 соединяются прямой линией по акватории водного объекта; - точки 5 и 6 соединяются линией по береговой линии; - точки 6 и 7 соединяются прямой линией по акватории водного объекта; - точки 7 и 8 соединяются линией по береговой линии; 	WGS-84
				2	66°51'12,8"	35°09'33,3"			
				3	66°51'25,6"	35°08'37,0"			
				4	66°51'26,5"	35°08'32,7"			
				5	66°52'43,7"	35°02'50,3"			
				6	66°52'46,0"	35°02'44,6"			
				7	66°52'46,8"	35°02'38,0"			
				8	66°52'47,6"	35°02'35,5"			
				9	66°53'01,3"	35°01'34,6"			
				10	66°53'01,7"	35°00'42,7"			
				11	66°52'51,5"	35°00'42,4"			

							<ul style="list-style-type: none"> - точки 8 и 9 соединяются прямой линией по акватории водного объекта; - точки 9 и 10 соединяются линией по береговой линии; - точки 10 и 11 соединяются прямой линией по акватории водного объекта; - точки 11 и 1 соединяются линией по береговой линии; - в границы участка не входят участки суши 		
28	озеро Вуэрнисьяур	89,4		1	68°40'41,6"	29°14'01,2"	рыболовство в целях обеспечения ведения традиционного образа жизни и осуществления традиционной хозяйственной деятельности коренных малочисленных народов Севера, Сибири и Дальнего Востока Российской Федерации	<ul style="list-style-type: none"> - точки 1, 2, 3, 4 и 5 последовательно соединяются прямой линией по акватории водного объекта; - точки 5 и 6 соединяются линией по береговой линии; - точки 6 и 7 последовательно соединяются прямой линией по акватории водного объекта; - точки 7 и 1 соединяются линией по береговой линии; - в границы участка 	WGS-84
				2	68°40'37,6"	29°13'52,2"			
				3	68°40'49,1"	29°12'57,8"			
				4	68°41'01,4"	29°12'53,8"			
				5	68°41'40,5"	29°13'28,1"			
				6	68°41'48,4"	29°14'22,8"			
				7	68°41'45,5"	29°14'25,0"			

29	Верхнетуломское водохранилище 3	349,1		1	68°35'19,1"	31°28'23,2"	рыболовство в целях обеспечения ведения традиционного образа жизни и осуществления традиционной хозяйственной деятельности коренных малочисленных народов Севера, Сибири и Дальнего Востока Российской Федерации	не входят острова	WGS-84»	
					2	68°35'22,3"				31°29'16,3"
					3	68°34'49,3"				31°29'44,9"
					4	68°34'46,5"				31°29'41,8"
					5	68°34'11,4"				31°27'28,8"
					6	68°34'09,2"				31°27'18,9"
					7	68°33'52,9"				31°25'26,5"
					8	68°33'54,0"				31°25'16,0"
					9	68°34'25,2"				31°25'27,7"
<p>- точки 1 и 2 соединяются прямой линией по акватории водного объекта;</p> <p>- точки 2 и 3 соединяются линией по береговой линии;</p> <p>- точки 3 и 4 соединяются прямой линией по акватории водного объекта;</p> <p>- точки 4 и 5 соединяются линией по береговой линии;</p> <p>- точки 5 и 6 соединяются прямой линией по акватории водного объекта;</p> <p>- точки 6 и 7 соединяются линией по береговой линии;</p> <p>- точки 7, 8 и 9 последовательно соединяются прямой линией по акватории водного объекта;</p> <p>- точки 9 и 1 соединяются линией по береговой линии;</p> <p>- в границы участка не входят острова</p>										

1.2. Пункт 23 изложить в редакции:

«23	река Долгая	27,1	8,8	1	69°06'40,3"	34°51'38,0"	организация любительского рыболовства	<ul style="list-style-type: none"> - точки 1 и 2 соединяются линией по береговой линии водного объекта; - точки 2 и 3 соединяются прямой линией по акватории водного объекта; - точки 3 и 4 соединяются линией по береговой линии водного объекта; - точки 4 и 5 соединяются прямой линией по акватории водного объекта; - точки 5 и 6 соединяются линией по береговой линии водного объекта; - точки 6 и 7 соединяются прямой линией по акватории водного объекта; - точки 7 и 8 соединяются линией по береговой линии водного объекта; - точки 8 и 9 соединяются прямой линией по акватории водного объекта; 	WGS-84»
				2	69°08'28,4"	34°52'10,4"			
				3	69°08'29,7"	34°52'08,9"			
				4	69°08'31,5"	34°52'11,7"			
				5	69°08'32,2"	34°52'13,2"			
				6	69°08'43,6"	34°52'57,4"			
				7	69°08'44,5"	34°52'58,6"			
				8	69°09'46,1"	34°54'44,6"			
				9	69°09'46,4"	34°54'46,6"			
				10	69°08'54,0"	34°54'07,2"			
				11	69°08'53,5"	34°54'04,4"			
				12	69°06'40,4"	34°51'40,1"			

								<ul style="list-style-type: none"> - точки 9 и 10 соединяются линией по береговой линии водного объекта; - точки 10 и 11 соединяются прямой линией по акватории водного объекта; - точки 11 и 12 соединяются линией по береговой линии водного объекта; - точки 12 и 1 соединяются прямой линией по акватории водного объекта; - за исключением участков суши 	
--	--	--	--	--	--	--	--	--	--

2. Раздел II «Рыболовные участки в Баренцевом и Белом морях» дополнить пунктами 484, 485, 486, 487, 488, 489, 490, 491, 492, 493, 494, 495, 496, 497, 498 и 499 следующего содержания:

«484	Белое море, Кандалакшский залив, изба Хендалакша 3	8,1		1	66°39'38,5"	34°16'50,4"	промышленное рыболовство (добыча (вылов) анадромных видов рыб, предусмотренная статьей 29.1 Федерального закона от 20.12.2004 № 166-ФЗ «О рыболовстве и сохранении водных биологических ресурсов»)	- точки 1, 2, 3, 4 и 1 последовательно соединяются прямой линией по акватории водного объекта	WGS-84
				2	66°39'35,1"	34°17'21,3"			
				3	66°39'29,1"	34°17'22,6"			
				4	66°39'33,7"	34°16'40,9"			
485	Белое море, Кандалакшский залив, изба	18,5		1	66°32'43,5"	35°00'52,6"	промышленное рыболовство (добыча (вылов) анадромных видов рыб, предусмотренная	- точки 1, 2, 3, 4 и 1 последовательно соединяются прямой	WGS-84
				2	66°32'32,3"	35°01'22,6"			
				3	66°32'23,7"	35°01'04,7"			

	Полистровка 3 (Милана)			4	66°32'35,7"	35°00'31,9"	статьей 29.1 Федерального закона от 20.12.2004 № 166-ФЗ «О рыболовстве и сохранении водных биологических ресурсов»)	линией по акватории водного объекта	
486	Белое море, Кандалакшский залив, пгт Умба (Пионерлагерь)	9,8		1	66°39'19,7"	34°19'57,5"	промышленное рыболовство (добыча (вылов) анадромных видов рыб, предусмотренное статьей 29.1 Федерального закона от 20.12.2004 № 166-ФЗ «О рыболовстве и сохранении водных биологических ресурсов»)	- точки 1, 2, 3, 4, 5, 6, 7 и 1 последовательно соединяются прямой линией по акватории водного объекта; - в границы участка не входят острова	WGS-84
				2	66°39'17,4"	34°20'09,6"			
				3	66°39'17,3"	34°20'19,5"			
				4	66°39'19,0"	34°20'32,4"			
				5	66°39'22,7"	34°20'42,9"			
				6	66°39'11,8"	34°20'32,4"			
				7	66°39'11,9"	34°19'52,0"			
487	Белое море, Кандалакшский залив, изба Полистровка 2	38,0		1	66°31'06,3"	35°04'32,0"	промышленное рыболовство (добыча (вылов) анадромных видов рыб, предусмотренное статьей 29.1 Федерального закона от 20.12.2004 № 166-ФЗ «О рыболовстве и сохранении водных биологических ресурсов»)	- точки 1, 2, 3, 4 и 1 последовательно соединяются прямой линией по акватории водного объекта	WGS-84
				2	66°30'49,8"	35°05'10,9"			
				3	66°30'38,5"	35°04'36,3"			
				4	66°30'56,5"	35°03'58,6"			
488	Белое море, Кандалакшский залив, р. Черная	4,33		1	66°35'50,6"	34°44'10,5"	промышленное рыболовство (добыча (вылов) анадромных видов рыб, предусмотренное статьей 29.1 Федерального закона от 20.12.2004 № 166-ФЗ «О рыболовстве и сохранении водных биологических ресурсов»)	- точки 1, 2, 3, 4 и 1 последовательно соединяются прямой линией по акватории водного объекта	WGS-84
				2	66°35'46,9"	34°44'14,5"			
				3	66°35'50,5"	34°44'40,5"			
				4	66°35'54,4"	34°44'34,9"			

489	Белое море, Кандалакшский залив, р. Мосеев	4,17		1	66°34'07,9"	34°57'14,3"	промышленное рыболовство (добыча (вылов) анадромных видов рыб, предусмотренное статьей 29.1 Федерального закона от 20.12.2004 № 166-ФЗ «О рыболовстве и сохранении водных биологических ресурсов»)	- точки 1, 2, 3, 4 и 1 последовательно соединяются прямой линией по акватории водного объекта	WGS-84
				2	66°34'15,1"	34°56'57,0"			
				3	66°34'17,9"	34°57'06,3"			
				4	66°34'11,3"	34°57'22,0"			
490	Белое море, Кандалакшский залив, р. Хлебная 2	18,9		1	66°35'43,5"	34°51'05,3"	промышленное рыболовство (добыча (вылов) анадромных видов рыб, предусмотренное статьей 29.1 Федерального закона от 20.12.2004 № 166-ФЗ «О рыболовстве и сохранении водных биологических ресурсов»)	- точки 1, 2, 3, 4 и 1 последовательно соединяются прямой линией по акватории водного объекта	WGS-84
				2	66°35'32,9"	34°50'56,5"			
				3	66°35'28,3"	34°51'42,9"			
				4	66°35'38,0"	34°51'49,0"			
491	Белое море, Кандалакшский залив, губа Сосновая 3	32,72		1	66°38'36,2"	34°24'25,0"	промышленное рыболовство (добыча (вылов) анадромных видов рыб, предусмотренное статьей 29.1 Федерального закона от 20.12.2004 № 166-ФЗ «О рыболовстве и сохранении водных биологических ресурсов»)	- точки 1, 2, 3, 4, 5 и 1 последовательно соединяются прямой линией по акватории водного объекта	WGS-84
				2	66°38'42,8"	34°24'54,6"			
				3	66°38'35,0"	34°25'50,2"			
				4	66°38'28,9"	34°25'50,2"			
				5	66°38'29,1"	34°24'25,0"			
492	Белое море, Кандалакшский залив, м. Пентельский	408,22		1	66°51'33,8"	33°06'45,7"	промышленное рыболовство (добыча (вылов) анадромных видов рыб, предусмотренное статьей 29.1 Федерального закона от 20.12.2004	- точки 1 и 2 соединяются линией по береговой линии; - точки 2 и 3 соединяются прямой	WGS-84
				2	66°50'05,7"	33°09'27,3"			
				3	66°49'59,7"	33°09'33,4"			
				4	66°49'31,3"	33°09'56,0"			
				5	66°49'19,7"	33°08'51,8"			

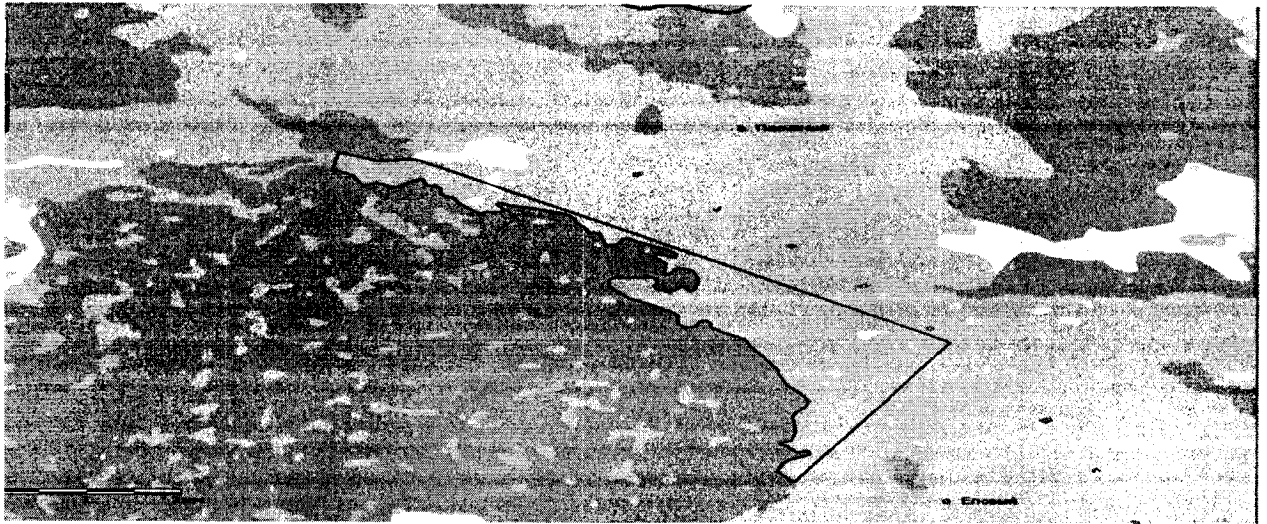
				6	66°51'03,7"	33°05'52,5"	№ 166-ФЗ «О рыболовстве и сохранении водных биологических ресурсов»)	линией по акватории водного объекта; - точки 3 и 4 соединяются линией по береговой линии; - точки 4, 5, 6 и 1 соединяются прямой линией по акватории водного объекта	
493	Белое море, Кандалакшский залив, губа Лов 3	202,41		1	66°41'08,9"	34°01'37,7"	промышленное рыболовство (добыча (вылов) анадромных видов рыб, предусмотренное статьей 29.1 Федерального закона от 20.12.2004 № 166-ФЗ «О рыболовстве и сохранении водных биологических ресурсов»)	- точки 1 и 2 последовательно соединяются линией по береговой линии; - точки 2, 3, 4, 5, 6 и 1 последовательно соединяются прямой линией по акватории водного объекта	WGS-84
				2	66°42'48,7"	34°02'26,3"			
				3	66°42'22,2"	34°02'33,1"			
				4	66°41'39,0"	34°02'35,3"			
				5	66°40'44,5"	34°02'31,6"			
				6	66°40'47,9"	34°01'29,8"			
494	Белое море, Кандалакшский залив, изба Ударник	122,3		1	66°40'20,7"	34°06'56,0"	промышленное рыболовство (добыча (вылов) анадромных видов рыб, предусмотренное статьей 29.1 Федерального закона от 20.12.2004 № 166-ФЗ «О рыболовстве и сохранении водных биологических ресурсов»)	- точки 1, 2 и 3 последовательно соединяются линией по береговой линии; - 3, 4, 5 и 1 последовательно соединяются прямой линией по акватории водного объекта	WGS-84
				2	66°40'13,0"	34°08'25,9"			
				3	66°40'24,4"	34°09'20,3"			
				4	66°39'58,0"	34°09'24,0"			
				5	66°39'57,8"	34°07'28,7"			
495	Белое море, Кандалакшский залив, губа Сосновая 4	44,53		1	66°38'37,5"	34°25'53,0"	промышленное рыболовство (добыча (вылов) анадромных видов рыб, предусмотренное статьей 29.1 Федерального закона от 20.12.2004 № 166-ФЗ «О рыболовстве и сохранении водных биологических ресурсов»)	- точки 1 и 2 соединяются линией по береговой линии; - точки 2 и 3 соединяются прямой линией по акватории водного объекта;	WGS-84
				2	66°38'45,9"	34°26'18,5"			
				3	66°38'45,1"	34°26'29,6"			
				4	66°38'23,4"	34°27'22,6"			
				5	66°38'16,5"	34°27'23,2"			
				6	66°38'28,9"	34°26'07,2"			

							биологических ресурсов»)	- точки 3 и 4 соединяются линией по береговой линии; - точки 4, 5, 6 и 1 последовательно соединяются прямой линией по акватории водного объекта	
496	Белое море, Кандалакшский залив, губа Сосновая 5	59,7		1	66°37'52,6"	34°27'36,8"	промышленное рыболовство (добыча (вылов) анадромных видов рыб, предусмотренное статьей 29.1 Федерального закона от 20.12.2004 № 166-ФЗ «О рыболовстве и сохранении водных биологических ресурсов»)	- точки 1, 2, 3, 4, 5, 6, 7, 8 и 1 последовательно соединяются прямой линией по акватории водного объекта	WGS-84
				2	66°37'59,5"	34°29'36,4"			
				3	66°37'55,0"	34°30'05,5"			
				4	66°37'49,1"	34°30'02,7"			
				5	66°37'46,1"	34°29'14,5"			
				6	66°37'47,2"	34°28'15,5"			
				7	66°37'40,9"	34°27'36,8"			
				8	66°37'45,0"	34°27'21,4"			
497	Белое море, Кандалакшский залив, м. Китов Наволок	743,4		1	66°24'47,2"	35°22'52,8"	промышленное рыболовство (добыча (вылов) анадромных видов рыб, предусмотренное статьей 29.1 Федерального закона от 20.12.2004 № 166-ФЗ «О рыболовстве и сохранении водных биологических ресурсов»)	- точки 1, 2, 3, 4 и 1 последовательно соединяются прямой линией по акватории водного объекта	WGS-84
				2	66°23'17,7"	35°30'59,1"			
				3	66°22'54,4"	35°29'58,6"			
				4	66°24'07,4"	35°22'08,9"			
498	Белое море, Кандалакшский залив, р. Сальница	577,7		1	66°22'48,8"	35°34'25,2"	промышленное рыболовство (добыча (вылов) анадромных видов рыб, предусмотренное статьей 29.1 Федерального закона от 20.12.2004 № 166-ФЗ «О рыболовстве и сохранении водных биологических ресурсов»)	- точки 1, 2, 3, 4, 5, 6 и 1 последовательно соединяются прямой линией по акватории водного объекта	WGS-84
				2	66°22'31,0"	35°36'21,4"			
				3	66°22'26,9"	35°39'47,2"			
				4	66°21'43,8"	35°38'51,6"			
				5	66°21'47,3"	35°36'21,1"			
				6	66°22'05,6"	35°33'18,8"			

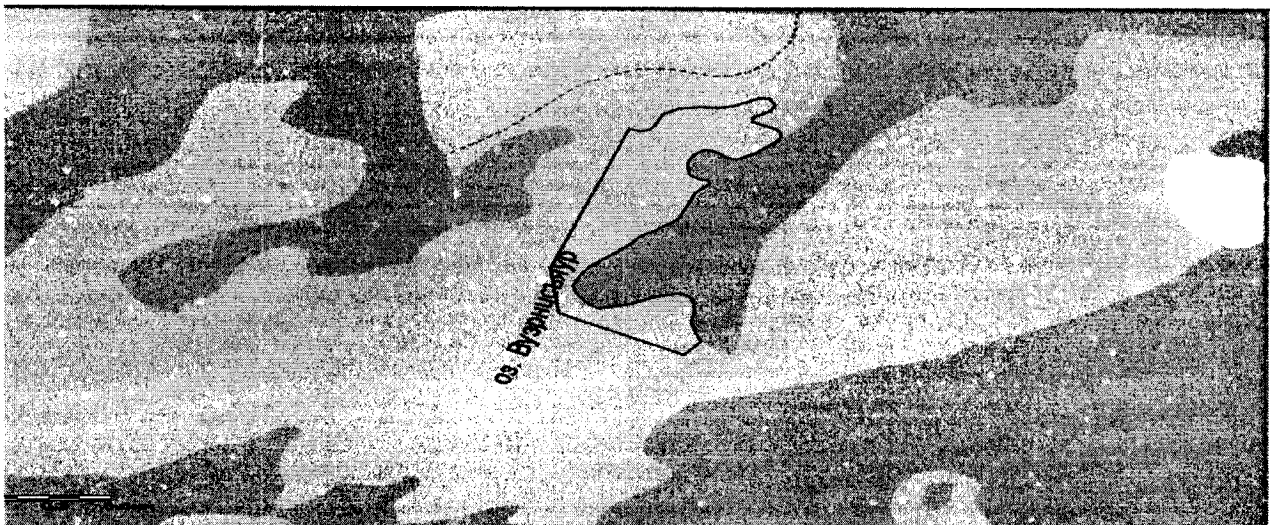
							биологических ресурсов»)		
499	Белое море, Кандалакшский залив, р. Сальница 2	263,1		1	66°22'10,0"	35°42'10,9"	промышленное рыболовство (добыча (вылов) анадромных видов рыб, предусмотренное статьей 29.1 Федерального закона от 20.12.2004 № 166-ФЗ «О рыболовстве и сохранении водных биологических ресурсов»)	- точки 1, 2, 3, 4 и 1 последовательно соединяются прямой линией по акватории водного объекта	WGS-84»
				2	66°22'0,3"	35°44'13,2"			
				3	66°21'15,3"	35°44'13,8"			
				4	66°21'35,2"	35°40'59,8"			

3. Приложение к Перечню рыболовных участков Мурманской области дополнить картами-схемами № 27 «оз. Вялозеро - 2», № 28 «озеро Вуэрнисъяур», № 29 «Верхнетуломское водохранилище 3», № 484 «Белое море, Кандалакшский залив, изба Хендалакша 3», № 485 «Белое море, Кандалакшский залив, изба Полистровка 3 (Милана)», № 486 «Белое море, Кандалакшский залив, пгт Умба (Пионерлагерь)», № 487 «Белое море, Кандалакшский залив, изба Полистровка 2», № 488 «Белое море, Кандалакшский залив, р. Черная», № 489 «Белое море, Кандалакшский залив, р. Мосеев», № 490 «Белое море, Кандалакшский залив, р. Хлебная 2», № 491 «Белое море, Кандалакшский залив, губа Сосновая 3», № 492 «Белое море, Кандалакшский залив, м. Пентельский», № 493 «Белое море, Кандалакшский залив, губа Лов 3», № 494 «Белое море, Кандалакшский залив, изба Ударник», № 495 «Белое море, Кандалакшский залив, губа Сосновая 4», № 496 «Белое море, Кандалакшский залив, губа Сосновая 5», № 497 «Белое море, Кандалакшский залив, м. Китов Наволок», № 498 «Белое море, Кандалакшский залив, р. Сальница» и № 499 «Белое море, Кандалакшский залив, р. Сальница 2» следующего содержания:

«Карта-схема рыболовного участка № 27 «оз. Вялозеро - 2» раздела I
«Рыболовные участки на реках, озерах и водохранилищах»



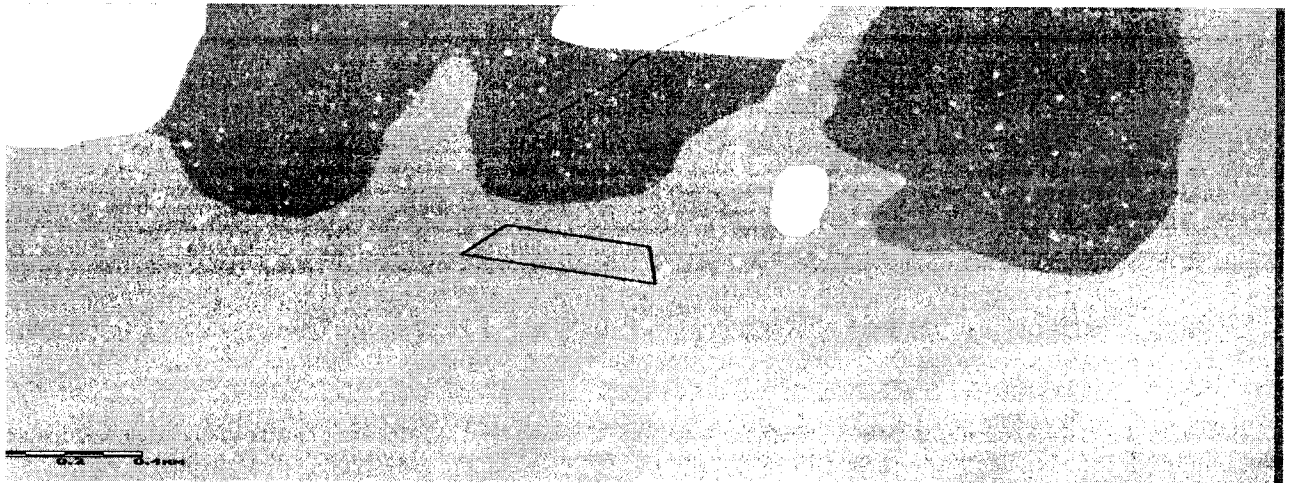
Карта-схема рыболовного участка № 28 «озеро Вуэрнисьяур» раздела I
«Рыболовные участки на реках, озерах и водохранилищах»



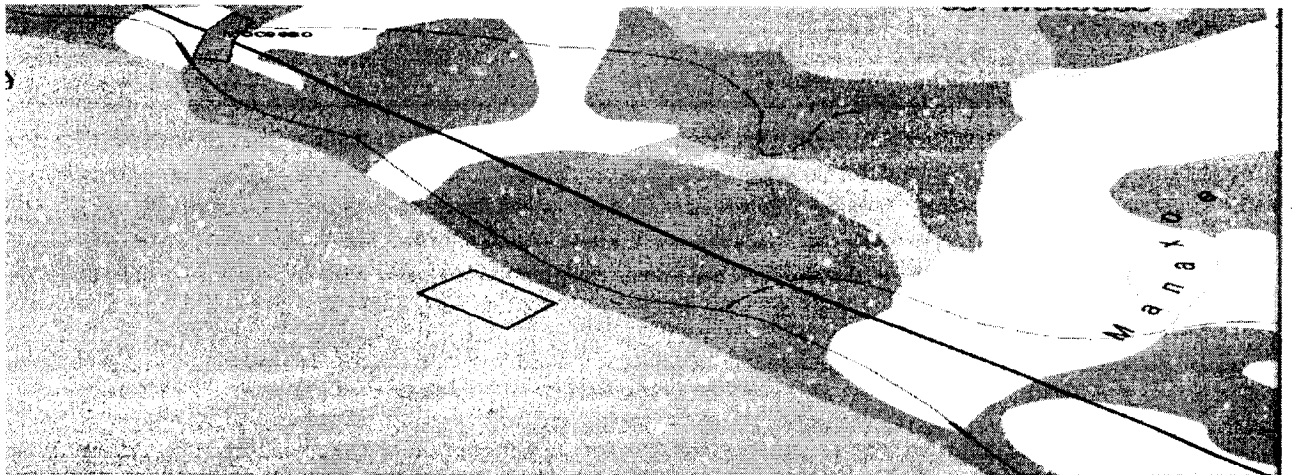
Карта-схема рыболовного участка № 29 «Верхнетуломское водохранилище 3»
раздела I «Рыболовные участки на реках, озерах и водохранилищах»



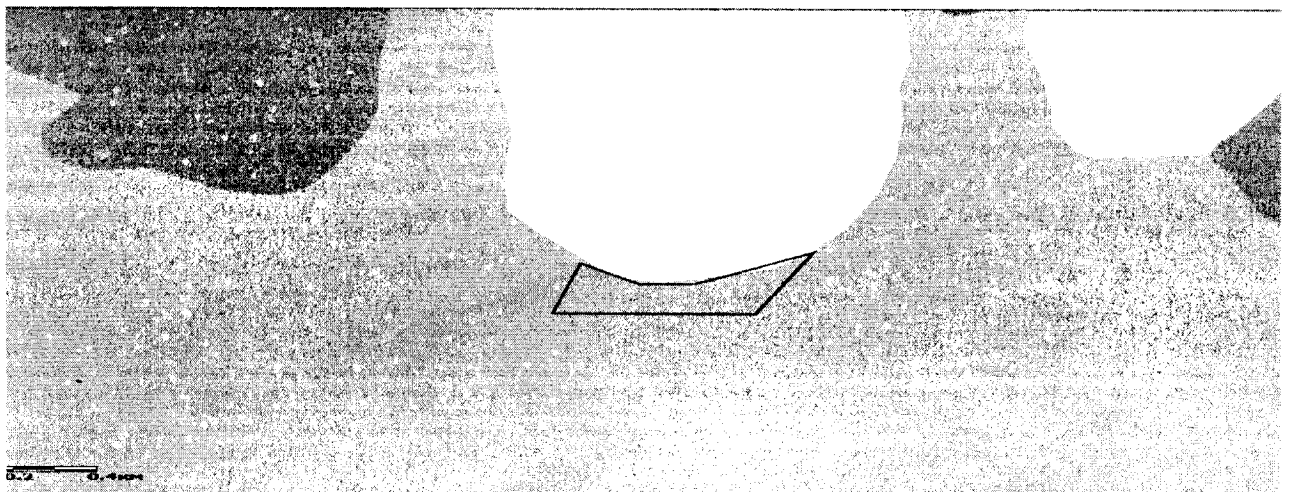
Карта-схема рыболовного участка № 484 «Белое море, Кандалакшский залив, изба Хендалакша 3» раздела II «Рыболовные участки в Баренцевом и Белом морях»



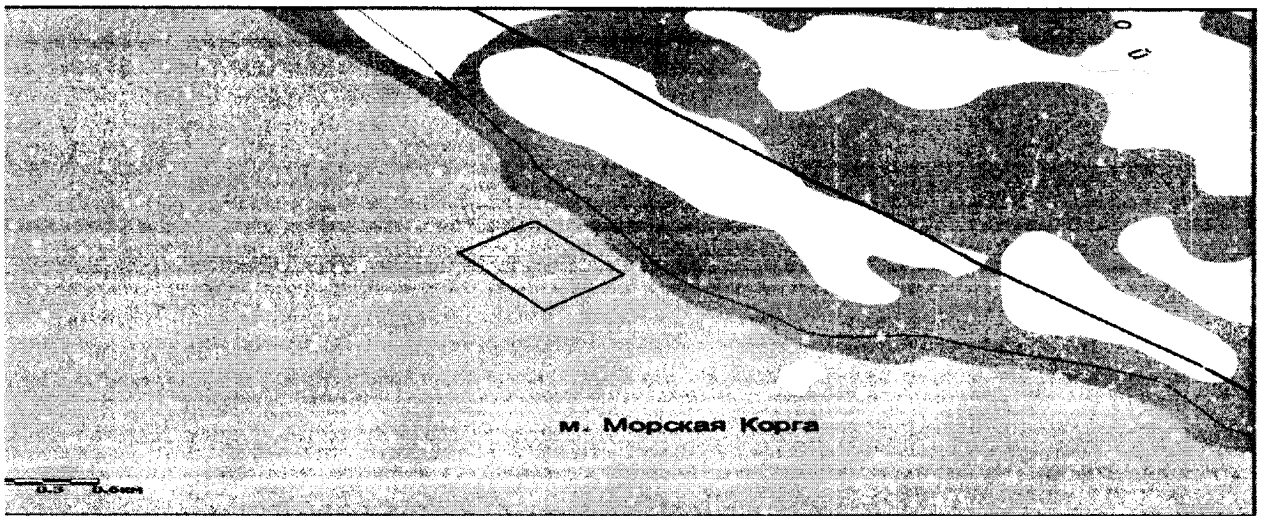
Карта-схема рыболовного участка № 485 «Белое море, Кандалакшский залив, изба Полистровка 3 (Милана)» раздела II «Рыболовные участки в Баренцевом и Белом морях»



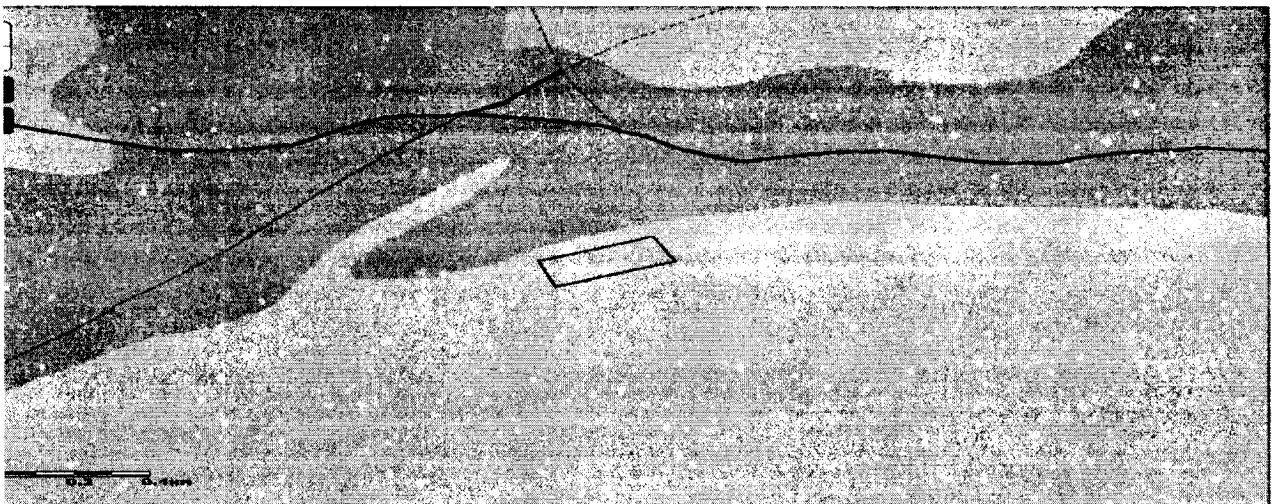
Карта-схема рыболовного участка № 486 «Белое море, Кандалакшский залив, пгт Умба (Пионерлагерь)» раздела II «Рыболовные участки в Баренцевом и Белом морях»



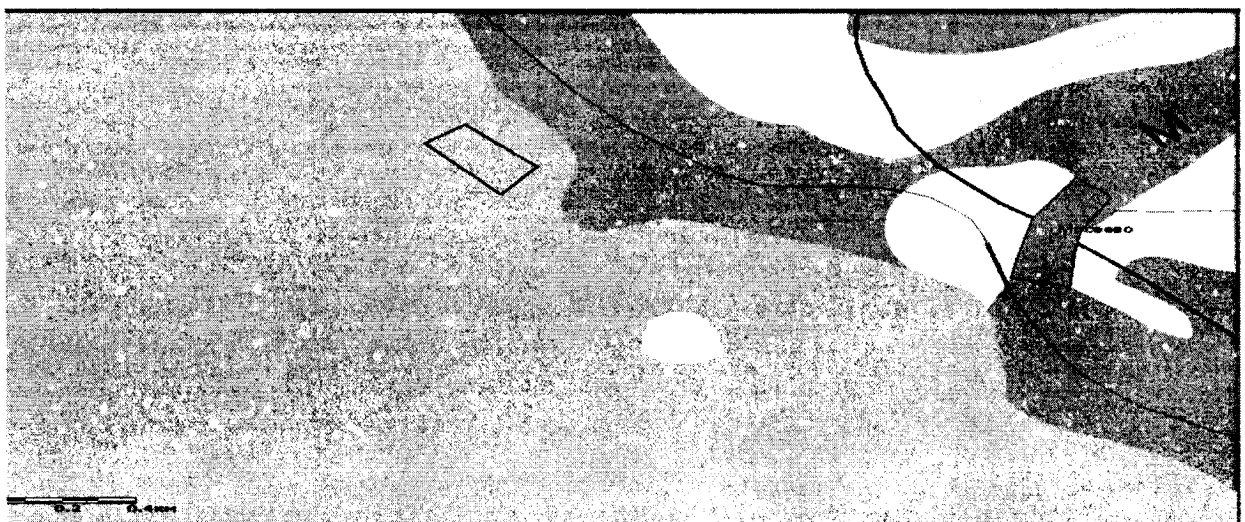
Карта-схема рыболовного участка № 487 «Белое море, Кандалакшский залив, изба Полистровка 2» раздела II «Рыболовные участки в Баренцевом и Белом морях»



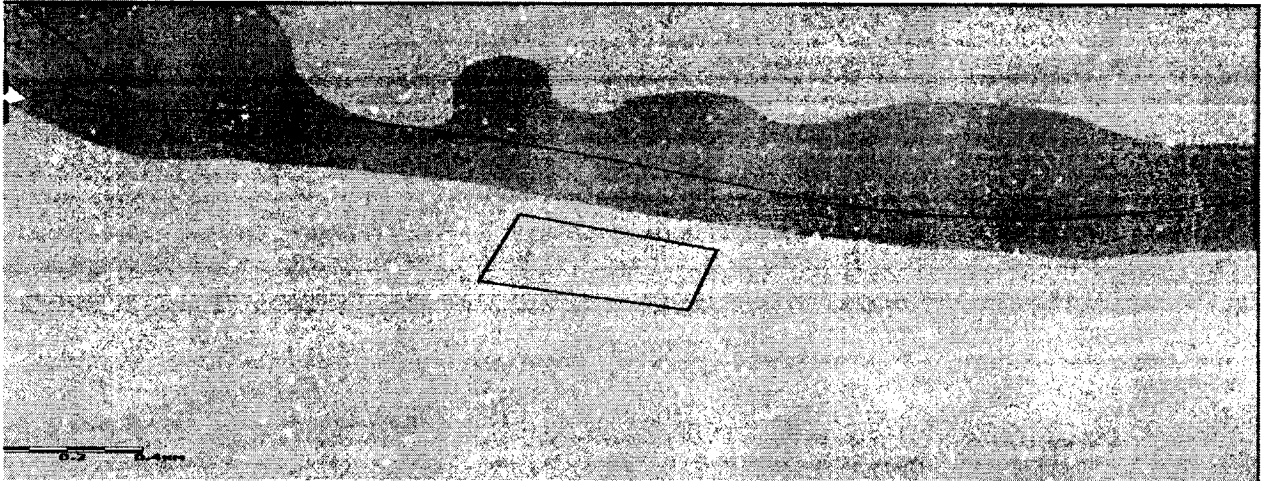
Карта-схема рыболовного участка № 488 «Белое море, Кандалакшский залив, р. Черная» раздела II «Рыболовные участки в Баренцевом и Белом морях»



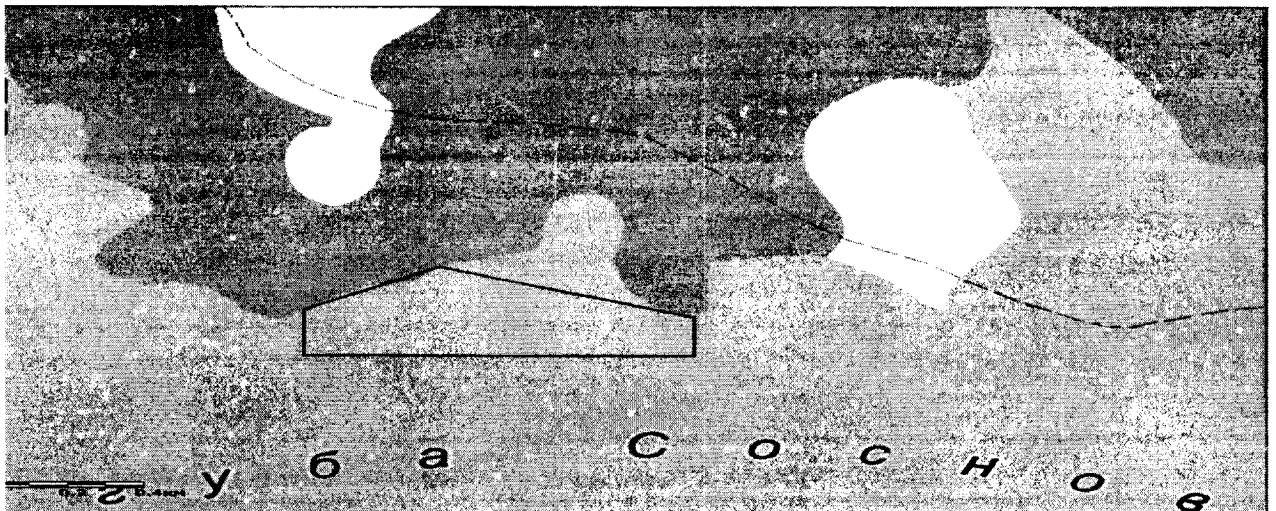
Карта-схема рыболовного участка № 489 «Белое море, Кандалакшский залив, р. Мосеев» раздела II «Рыболовные участки в Баренцевом и Белом морях»



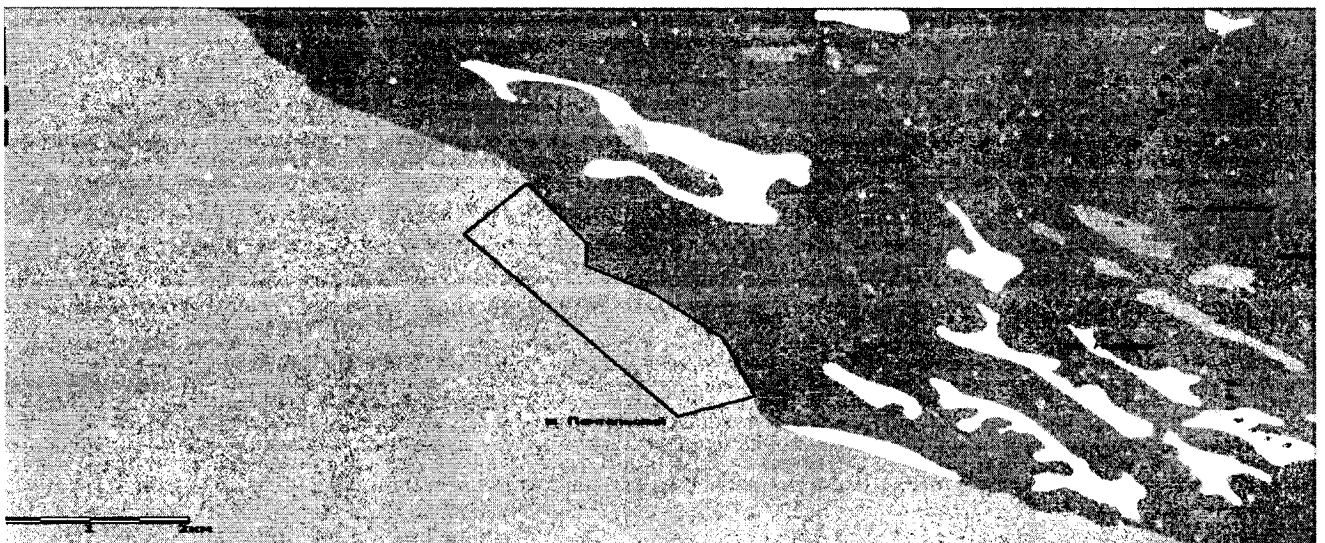
Карта-схема рыболовного участка № 490 «Белое море, Кандалакшский залив, р. Хлебная 2» раздела II «Рыболовные участки в Баренцевом и Белом морях»



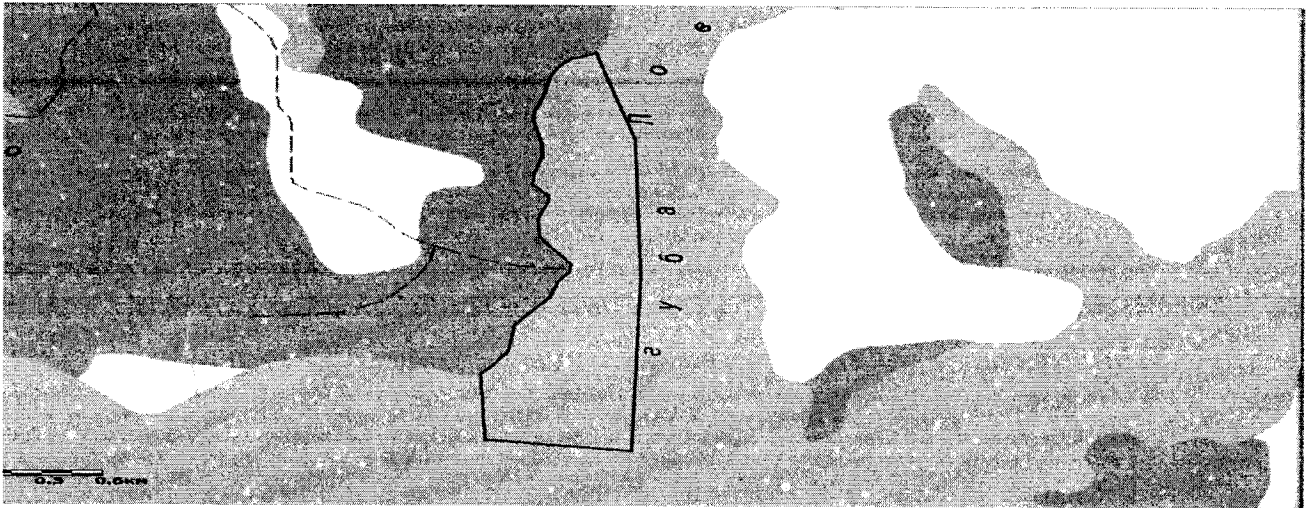
Карта-схема рыболовного участка № 491 «Белое море, Кандалакшский залив, губа Сосновая 3» раздела II «Рыболовные участки в Баренцевом и Белом морях»



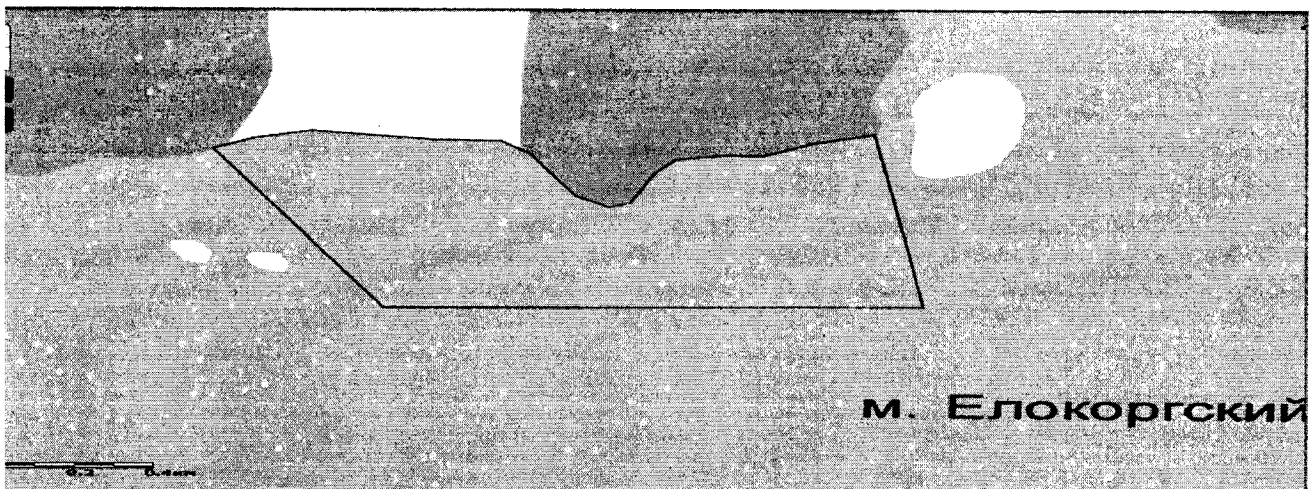
Карта-схема рыболовного участка № 492 «Белое море, Кандалакшский залив, м. Пентельский» раздела II «Рыболовные участки в Баренцевом и Белом морях»



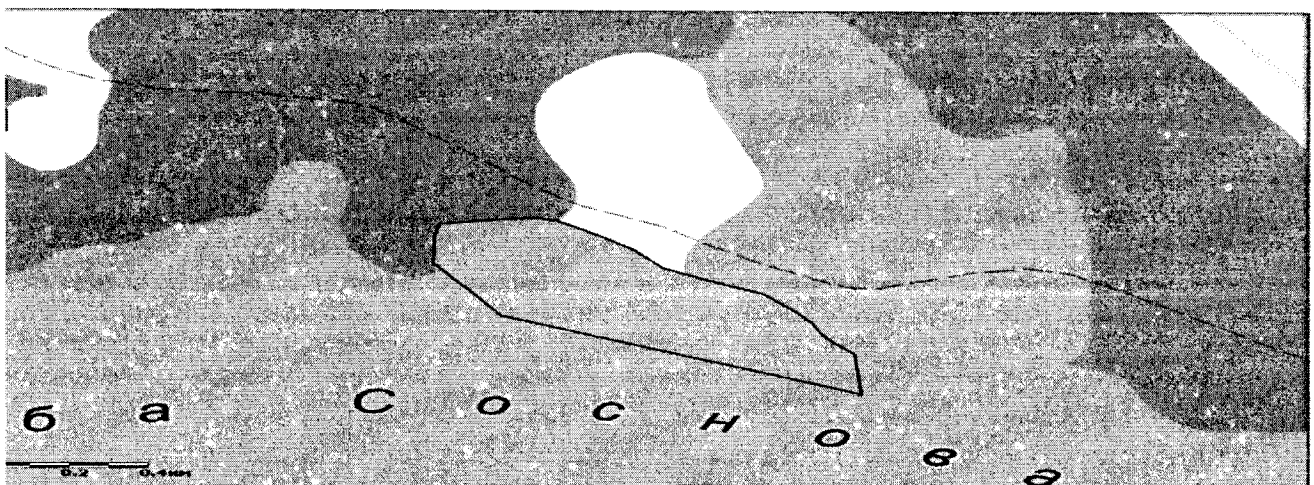
Карта-схема рыболовного участка № 493 «Белое море, Кандалакшский залив, губа Лов 3» раздела II «Рыболовные участки в Баренцевом и Белом морях»



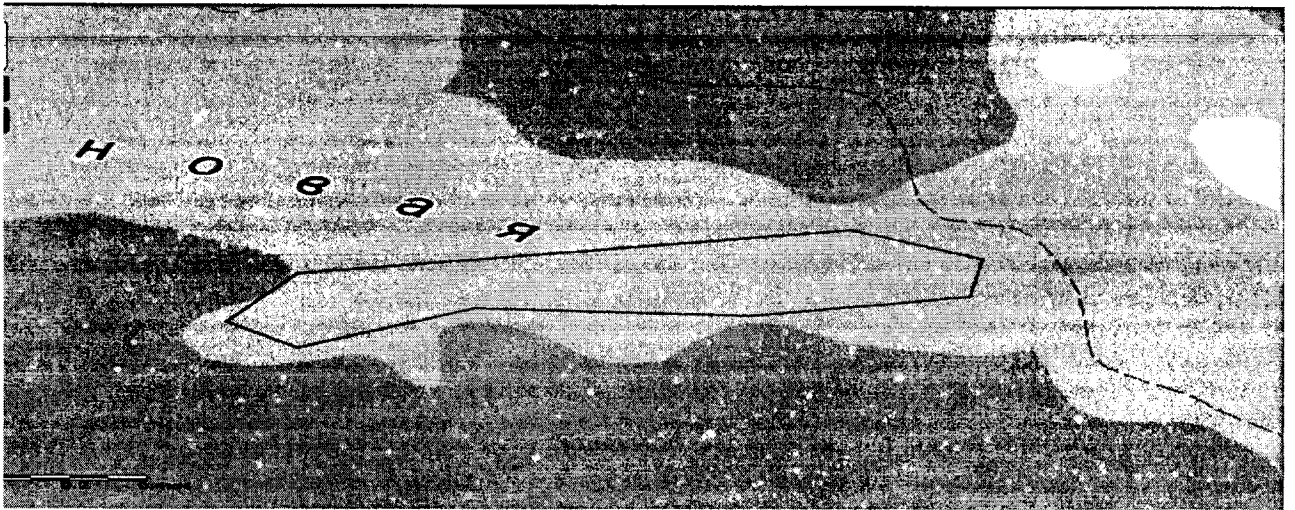
Карта-схема рыболовного участка № 494 «Белое море, Кандалакшский залив, изба Ударник» раздела II «Рыболовные участки в Баренцевом и Белом морях»



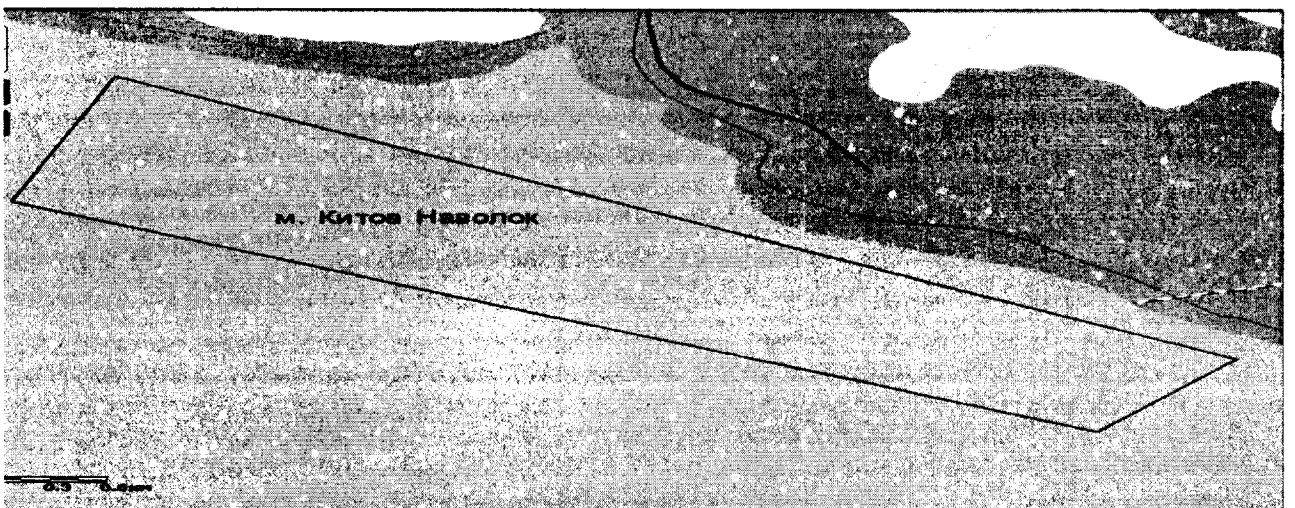
Карта-схема рыболовного участка № 495 «Белое море, Кандалакшский залив, губа Сосновая 4» раздела II «Рыболовные участки в Баренцевом и Белом морях»



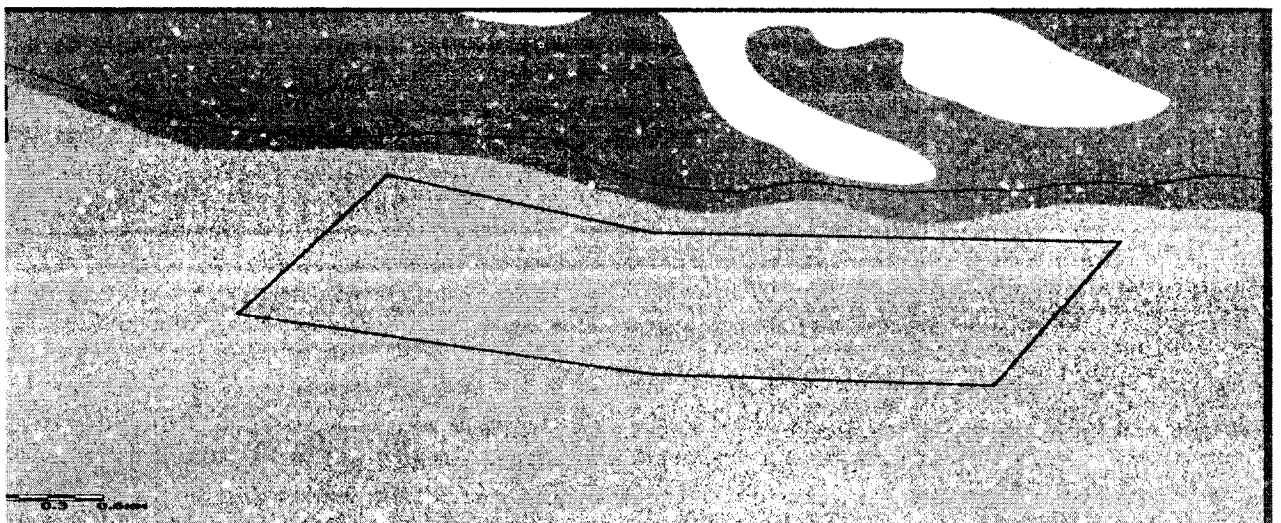
Карта-схема рыболовного участка № 496 «Белое море, Кандалакшский залив, губа Сосновая 5» раздела II «Рыболовные участки в Баренцевом и Белом морях»



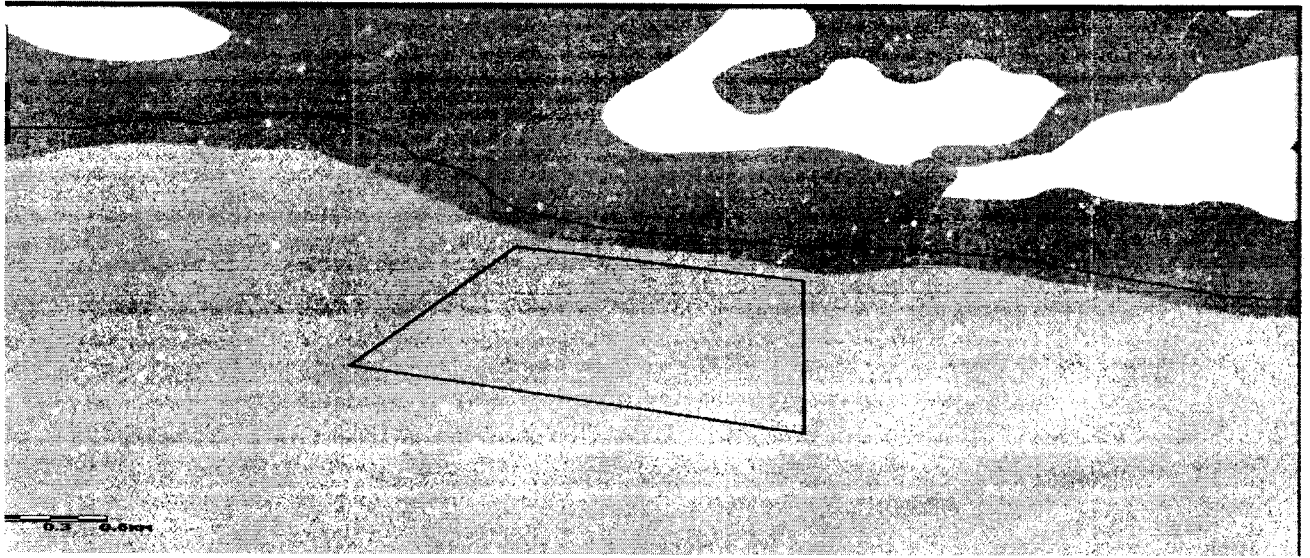
Карта-схема рыболовного участка № 497 «Белое море, Кандалакшский залив, м. Китов Наволок» раздела II «Рыболовные участки в Баренцевом и Белом морях»



Карта-схема рыболовного участка № 498 «Белое море, Кандалакшский залив, р. Сальница» раздела II «Рыболовные участки в Баренцевом и Белом морях»



Карта-схема рыболовного участка № 499 «Белое море, Кандалакшский залив, р. Сальница 2» раздела II «Рыболовные участки в Баренцевом и Белом морях»



>>
