



**ПРАВИТЕЛЬСТВО  
МУРМАНСКОЙ ОБЛАСТИ**

**ПОСТАНОВЛЕНИЕ**

от 06.05.2024

№ 288-ПП

Мурманск

**О внесении изменений в Перечень рыболовных участков  
Мурманской области**

В соответствии с пунктом 5 статьи 18 Федерального закона от 20.12.2004 № 166-ФЗ «О рыболовстве и сохранении водных биологических ресурсов», по согласованию с Федеральным агентством по рыболовству от 12.02.2024 № 1327-ВС/У05 и от 14.02.2024 № 1505-ВС/У05 Правительство Мурманской области **п о с т а н о в л я е т**:

внести в Перечень рыболовных участков Мурманской области, утвержденный постановлением Правительства Мурманской области от 30.12.2019 № 616-ПП (в редакции постановления Правительства Мурманской области от 15.05.2023 № 361-ПП), изменения согласно приложению к настоящему постановлению.

**Губернатор  
Мурманской области**

**А. Чибис**

**Изменения в Перечень рыболовных участков Мурманской области**

1. В разделе I «Рыболовные участки на реках, озерах и водохранилищах»:

1.1. Пункт 21 изложить в редакции:

«21	Имандра водохранилище 1	2326,8		1	67°33'50,1"	32°59'01,2"	промышленное рыболовство	- точки 1 и 2 соединяются прямой линией по акватории водного объекта; - точки 2 и 3 соединяются линией по береговой линии водного объекта; - точки 3, 4 и 5 соединяются прямой линией по акватории водного объекта; - точки 5 и 6 соединяются линией по береговой линии водного объекта; - точки 6, 7 и 8 соединяются прямой линией по акватории водного объекта; - точки 8 и 9 соединяются линией по береговой линии водного объекта; - точки 9 и 10 соединяются прямой линией по	WGS-84»
				2	67°35'10,7"	32°59'27,4"			
				3	67°35'31,0"	33°00'08,2"			
				4	67°35'48,2"	33°01'13,0"			
				5	67°36'18,9"	33°02'50,6"			
				6	67°36'40,6"	33°01'51,0"			
				7	67°37'08,7"	33°01'52,8"			
				8	67°37'37,4"	33°02'23,7"			
				9	67°37'59,5"	33°01'13,2"			
				10	67°38'13,0"	33°01'35,8"			
				11	67°38'33,8"	33°01'56,3"			
				12	67°39'46,3"	33°05'08,1"			
				13	67°39'32,7"	33°08'16,6"			
				14	67°38'57,2"	33°08'09,2"			
				15	67°38'21,6"	33°08'58,6"			
				16	67°36'21,0"	33°03'22,6"			
				17	67°35'41,2"	33°03'33,2"			
				18	67°35'31,2"	33°03'32,6"			
				19	67°34'17,6"	33°02'21,1"			
				20	67°33'42,2"	33°00'15,3"			

								<p>акватории водного объекта;</p> <ul style="list-style-type: none"><li>- точки 10 и 11 соединяются линией по береговой линии водного объекта;</li><li>- точки 11, 12, 13, 14 и 15 соединяются прямой линией по акватории водного объекта;</li><li>- точки 15 и 16 соединяются линией по береговой линии водного объекта;</li><li>- точки 16, 17 и 18 соединяются прямой линией по акватории водного объекта;</li><li>- точки 18 и 19 соединяются линией по береговой линии водного объекта;</li><li>- точки 19 и 20 соединяются прямой линией по акватории водного объекта;</li><li>- точки 20 и 1 соединяются линией по береговой линии водного объекта;</li><li>- за исключением участков суши</li></ul>	
--	--	--	--	--	--	--	--	---	--

## 1.2. Дополнить пунктом 31 следующего содержания:

«31	река Типановка	274,7	11,5	1	69°11'38,9"	34°22'44,8"	организация любительского рыболовства	- точки 1 и 2 соединяются линией по береговой линии водного объекта; - точки 2 и 3 соединяются прямой линией по акватории водного объекта; - точки 3 и 4 соединяются линией по береговой линии водного объекта; - точки 4 и 5 соединяются прямой линией по акватории водного объекта; - точки 5 и 6 соединяются линией по береговой линии водного объекта; - точки 6 и 7 соединяются прямой линией по акватории водного объекта; - точки 7 и 8 соединяются линией по береговой линии водного объекта; - точки 8 и 9 соединяются прямой линией по акватории водного объекта;	WGS-84»
				2	69°12'13,7"	34°25'32,0"			
				3	69°12'14,2"	34°25'36,0"			
				4	69°13'12,8"	34°27'03,2"			
				5	69°13'13,1"	34°26'57,6"			
				6	69°13'25,5"	34°27'27,6"			
				7	69°13'26,6"	34°27'26,3"			
				8	69°14'00,9"	34°29'31,2"			
				9	69°13'59,2"	34°29'33,6"			
				10	69°14'58,8"	34°33'10,6"			
				11	69°15'01,3"	34°33'09,6"			
				12	69°15'06,4"	34°33'33,1"			
				13	69°15'05,9"	34°33'33,1"			
				14	69°14'28,1"	34°32'44,0"			
				15	69°14'26,9"	34°32'41,8"			
				16	69°13'11,5"	34°27'33,4"			
				17	69°13'09,9"	34°27'29,4"			
				18	69°12'04,9"	34°25'35,7"			
				19	69°12'00,7"	34°25'23,7"			
				20	69°11'39,0"	34°22'47,9"			

								<ul style="list-style-type: none"><li>- точки 9 и 10 соединяются линией по береговой линии водного объекта;</li><li>- точки 10 и 11 соединяются прямой линией по акватории водного объекта;</li><li>- точки 11 и 12 соединяются линией по береговой линии водного объекта;</li><li>- точки 12 и 13 соединяются прямой линией по акватории водного объекта;</li><li>- точки 13 и 14 соединяются линией по береговой линии водного объекта;</li><li>- точки 14 и 15 соединяются прямой линией по акватории водного объекта;</li><li>- точки 15 и 16 соединяются линией по береговой линии водного объекта;</li><li>- точки 16 и 17 соединяются прямой линией по акватории водного объекта;</li><li>- точки 17 и 18 соединяются линией</li></ul>	
--	--	--	--	--	--	--	--	---	--

								по береговой линии водного объекта; - точки 18 и 19 соединяются прямой линией по акватории водного объекта; - точки 19 и 20 соединяются линией по береговой линии водного объекта; - точки 20 и 1 соединяются прямой линией по акватории водного объекта; - за исключением участков суши	
--	--	--	--	--	--	--	--	--	--

2. В разделе II «Рыболовные участки в Баренцевом и Белом морях»

2.1. Пункт 451 изложить в редакции:

«451	Белое море, «Кузьмин»	91,2		1	66°51'57,6"	41°14'32,6"	промышленное рыболовство (добыча (вылов) анадромных видов рыб, предусмотренная статьей 29.1 Федерального закона от 20.12.2004 № 166-ФЗ «О рыболовстве и сохранении водных биологических ресурсов»)	- точки 1, 2, 3, 4 и 1 последовательно соединяются прямой линией по акватории водного объекта	WGS-84»
				2	66°52'53,9"	41°15'25,2"			
				3	66°52'51,9"	41°16'08,5"			
				4	66°51'51,2"	41°15'03,3"			

2.2. Дополнить пунктом 514 следующего содержания:

«514	Белое море, Кандалакшский залив, пролив Вольостровская Салма, 1	32,6		1	66°35'40,5"	34°23'02,1"	промышленное рыболовство (добыча (вылов) анадромных видов рыб, предусмотренное статьей 29.1 Федерального закона от 20.12.2004 № 166-ФЗ «О рыболовстве и сохранении водных биологических ресурсов)	- точки 1, 2, 3, 4, 5, 6, 7 и 1 последовательно соединяются прямой линией по акватории водного объекта	WGS-84»
				2	66°35'30,2"	34°23'09,6"			
				3	66°35'14,3"	34°23'13,0"			
				4	66°35'07,7"	34°23'16,7"			
				5	66°34'59,7"	34°23'28,4"			
				6	66°34'55,4"	34°23'08,3"			
				7	66°35'38,7"	34°22'40,5"			

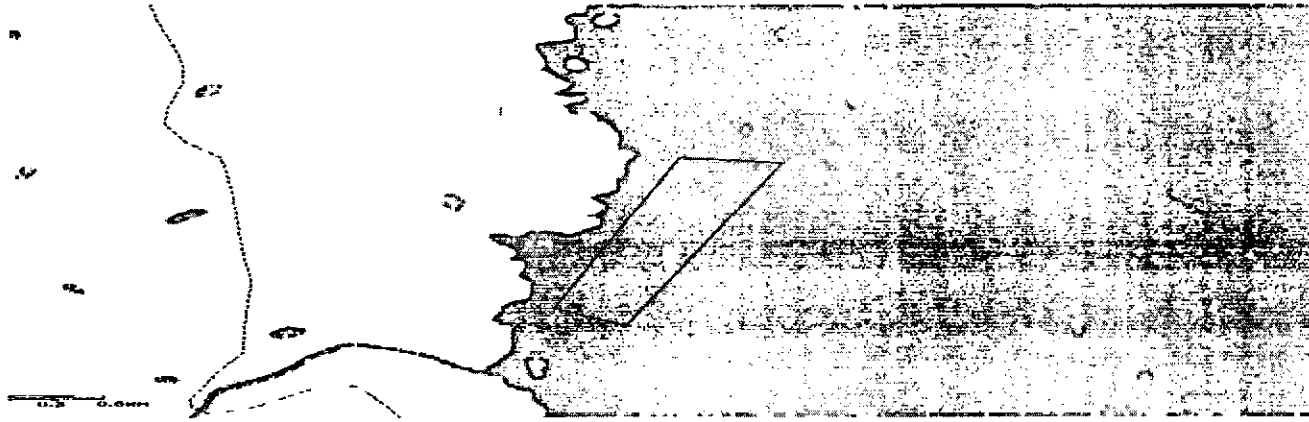
3. В приложении к Перечню рыболовных участков Мурманской области:

3.1. Карты-схемы № 21 «Имандра водохранилище 1» и № 451 «Белое море, «Кузьмин» изложить в редакции:

«Карта-схема рыболовного участка № 21 «Имандра водохранилище 1»  
раздела I «Рыболовные участки на реках, озерах и водохранилищах»

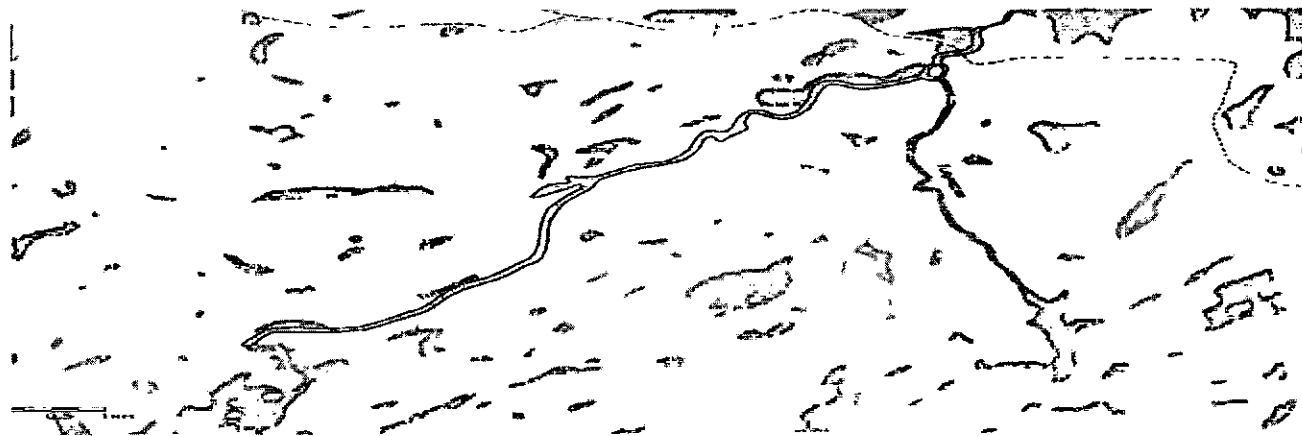


Карта-схема рыболовного участка № 451 «Белое море, «Кузьмин»  
раздела II «Рыболовные участки в Баренцевом и Белом морях»



3.2. Дополнить картами-схемами № 31 «река Типановка» и № 514 «Белое море, Кандалакшский залив, пролив Вольостровская Салма, 1» следующего содержания:

«Карта-схема рыболовного участка № 31 «река Типановка»  
раздела I «Рыболовные участки на реках, озерах и водохранилищах»





Карта-схема рыболовного участка № 514 «Белое море, Кандалакшский залив, пролив Вольстровская Салма, 1» раздела II «Рыболовные участки в Баренцевом и Белом морях»

