



МИНИСТЕРСТВО КУЛЬТУРЫ МУРМАНСКОЙ ОБЛАСТИ

РАСПОРЯЖЕНИЕ

16 апреля 2020 года

№ 14

г. Мурманск

**О включении выявленного объекта культурного наследия
«Здание морского колледжа имени И. И. Месяцева»,
расположенного по адресу: Мурманская область, город Мурманск,
улица Шмидта, дом 19, в Единый государственный реестр объектов
культурного наследия (памятников истории и культуры) народов Российской
Федерации в качестве объекта культурного наследия регионального значения**

В соответствии со статьей 18 Федерального закона от 25.06.2002 № 73-ФЗ «Об объектах культурного наследия (памятниках истории и культуры) народов Российской Федерации», статьей 15 Закона Мурманской области от 26.10.2006 № 801-01-ЗМО «Об объектах культурного наследия (памятниках истории и культуры) в Мурманской области», на основании заключения государственной историко-культурной экспертизы от 05.08.2018 эксперта Терской Ирины Владимировны, аттестованной Министерством культуры Российской Федерации (приказ от 07.12.2016 № 2678), в целях обеспечения сохранности объекта культурного наследия, расположенного на территории Мурманской области:

1. Включить выявленный объект культурного наследия «Здание морского колледжа имени И. И. Месяцева», расположенный по адресу: Мурманская область, город Мурманск, улица Шмидта, дом 19, кадастровый номер 51:20:0002102:779 в Единый государственный реестр объектов культурного наследия (памятников истории и культуры) народов Российской Федерации (далее – Реестр).

2. Утвердить:

2.1. наименование объекта культурного наследия: «Здание морского рыбопромышленного колледжа имени И. И. Месяцева, 1933 г.»;

2.2. год постройки здания: 1933;

2.3. местонахождение (адрес): Мурманская область, город Мурманск, улица Шмидта, дом 19;

2.4. категорию историко-культурного значения объекта – объект культурного наследия регионального значения;

2.5. вид объекта – памятник;

2.6. предмет охраны объекта культурного наследия согласно приложению № 1 к настоящему распоряжению;

2.7. границы территории объекта культурного наследия согласно приложению № 2 к настоящему распоряжению;

2.8. режим использования территории объекта культурного наследия согласно приложению № 3 к настоящему распоряжению.

3. Отделу культурного наследия и архивного дела (Штефаненко В.В.):

3.1. Внести изменения в перечень выявленных объектов культурного наследия.

3.2. Направить письменное уведомление собственнику или иному законному владельцу объекта культурного наследия, земельного участка в границах территории объекта культурного наследия, о принятии решения о включении объекта культурного наследия в Реестр не позднее трех рабочих дней со дня принятия такого решения.

3.3. Направить копию настоящего распоряжения в Управление Федеральной службы государственной регистрации, кадастра и картографии по Мурманской области.

3.4. Направить копию настоящего распоряжения в заинтересованные органы местного самоуправления.

3.5. Внести сведения, указанные в настоящем распоряжении в Реестр.

4. Контроль за выполнением настоящего распоряжения оставляю за собой.

**Министр культуры
Мурманской области**



Е.В. Гоман

Приложение № 1
к распоряжению Министерства
культуры Мурманской области
от 16.04.2020 № 14

Предмет охраны
объекта культурного наследия регионального значения
«Здание морского рыбопромышленного колледжа имени
И. И. Месяцева, 1933 г.», 1933 г., расположенного по адресу:
Мурманская область, город Мурманск, улица Шмидта, дом 19

№ п.п.	Наименование	Характеристика предмета охраны/описание предмета охраны	Примечание
1. Градостроительные характеристики			
1.1.	Местоположение	-расположение здания; -протяженность здания по оси север – юг, общие габариты, силуэт и объемно-пространственная структура	схема 1, фото 1, 2, 7
2. Архитектурные и конструктивные характеристики			
2.1.	Объемно-пространственная композиция. структурные и конструктивные характеристики	-первоначальный объем в существующих габаритах (корпус 1933 г.); -этажность основной части корпуса – 3 этажа, надстройка в центре западного фасада – 4 этажа, северный фасад (торцовый) – 3 этажа, угловая часть 4 этажа; -форма и количество оконных и дверных проемов на западном и северном фасадах; -форма и количество оконных проемов 1-го этажа на южном фасаде; -галерея в уровне 1-го этажа на столбах прямоугольного сечения (меньшая сторона обращена к фасаду); -общее конструктивное решение; -планировка в пределах существующих капитальных стен	схема 1, фото 1, 2, 4
2.2.	Композиционное решение	<i>западный фасад:</i> -галерея в уровне 1-го этажа на	фото 1-3, 6, 8, 9

архитектурно-художественное оформление фасадов	<p>столбах прямоугольного сечения (меньшая сторона обращена к фасаду);</p> <p>-существующий вид столярных заполнений оконных проемов;</p> <p><i>южный фасад:</i></p> <p>-галерея в уровне 1-го этажа на столбах прямоугольного сечения (меньшая сторона обращена к фасаду);</p> <p>-венчающий карниз;</p> <p><i>северный фасад (торцовый):</i></p> <p>-форма и количество оконных и дверных проемов на фасаде;</p> <p>-существующий вид столярных заполнений оконных проемов</p>	<p>фото 1, 9</p> <p>фото 2, 4</p>
2.3. Характер отделки фасадных поверхностей	-стены фасадов кирпичные оштукатуренные, окрашенные	
2.4. Колористическое решение	колор окраски – голубой, существующего оттенка, окраска архитектурных элементов в белый цвет	фото 1-9
2.5. Интерьеры	-первоначальные конструктивные элементы, сохранившиеся в помещениях 1-4 этажей (потолочные балки, опорные столбы), лестничные элементы (марши, ограждения, перила)	фото 10, 13-16

Предмет охраны может быть дополнен в процессе проведения научной реставрации.

Приложение к предмету охраны
объекта культурного наследия
регионального значения
«Здание морского
рыбопромышленного колледжа
имени И. И. Месяцева, 1933 г.»,
1933 г., расположенного по адресу:
Мурманская область, город
Мурманск, улица Шмидта, дом 19

Изображения и фотоматериалы

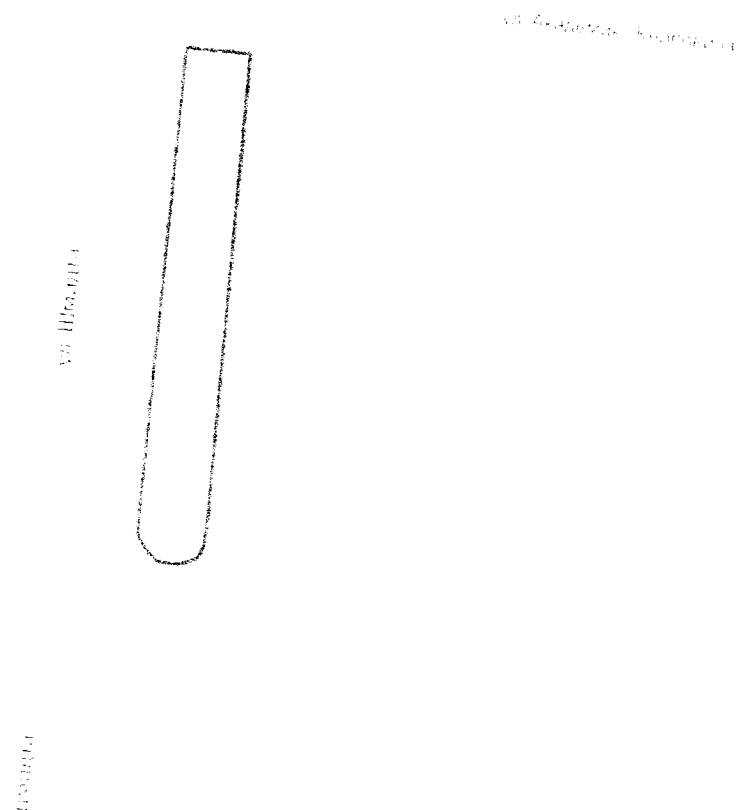


Схема 1. Расположение здания в планировочной структуре города Мурманска

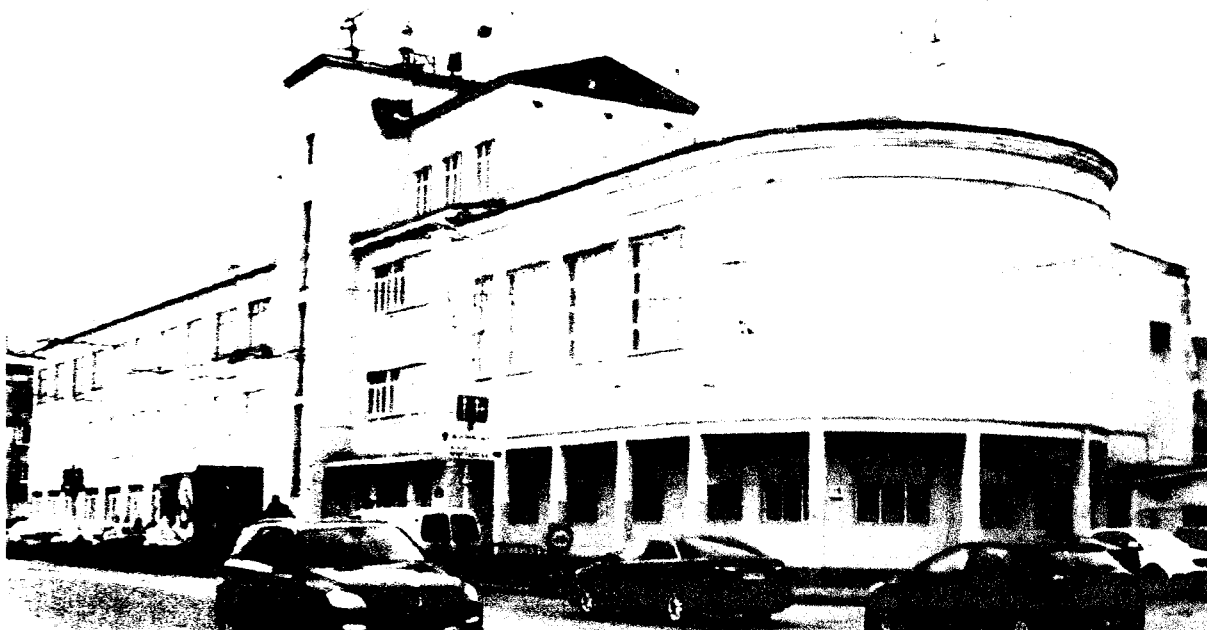


Фото 1. Общій вид здания с юго-запада, с улицы Шмидта

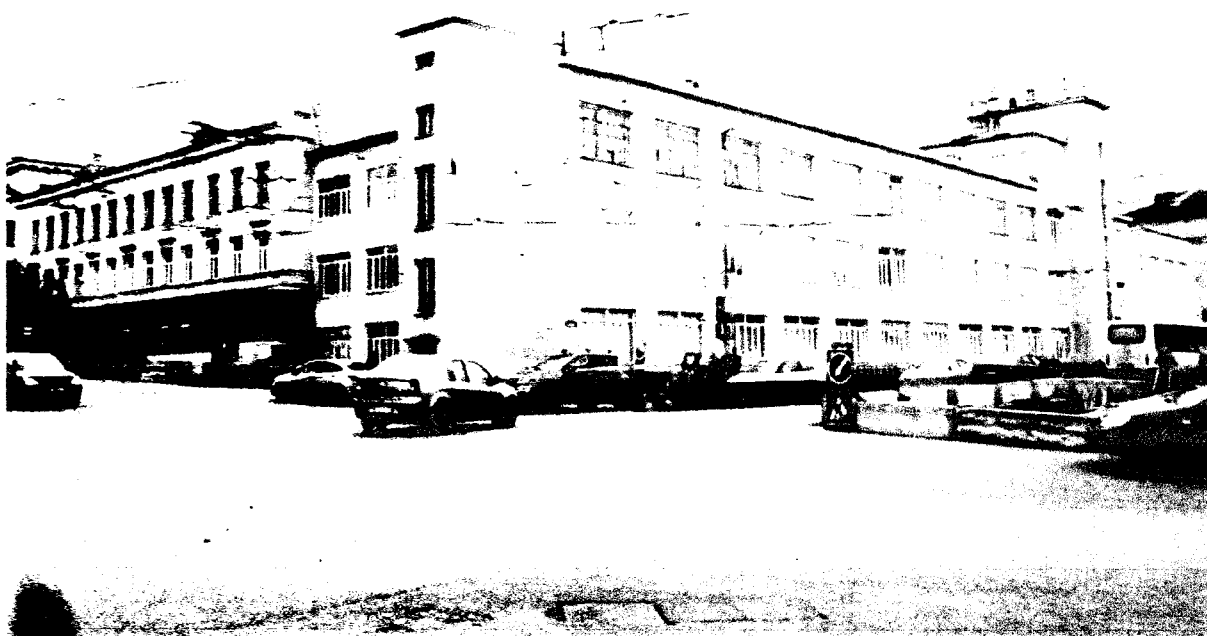


Фото 2. Общій вид здания с северо-запада, с перекрестка улицы Академика Книповича и улицы Шмидта



Фото 3. Южная часть западного фасада здания со стороны улицы Шмидта



Фото 4. Северный фасад первоначальной части здания. Вид со стороны улицы Академика Кинповича

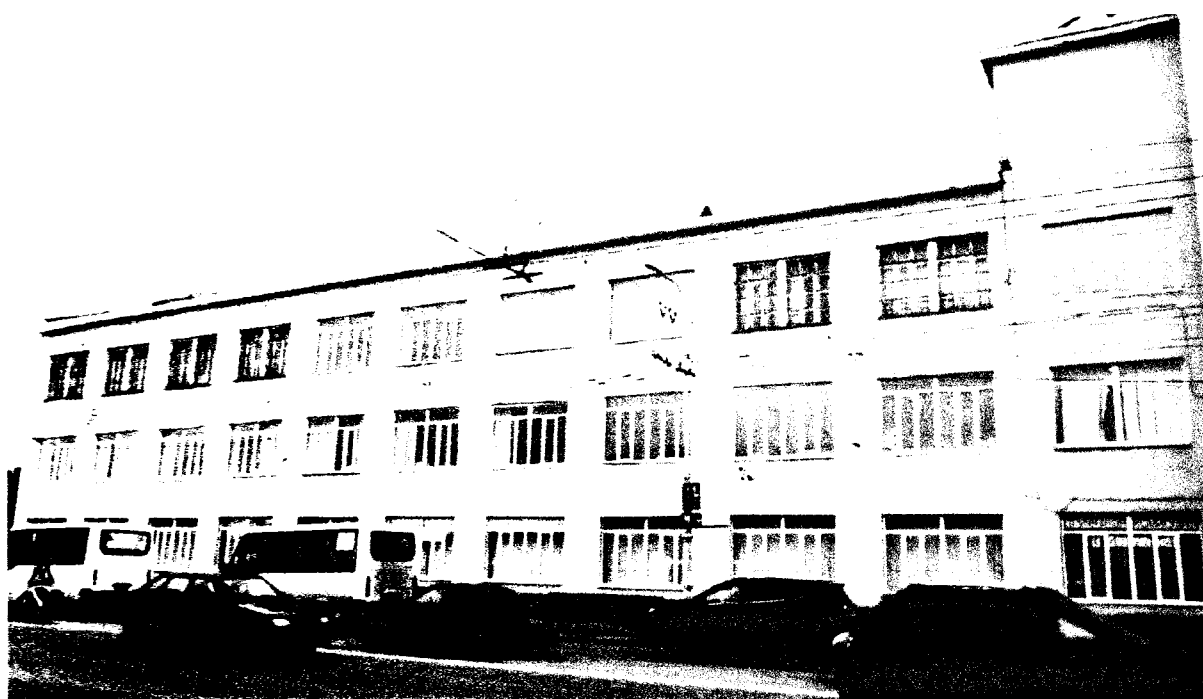


Фото 5. Северная часть западного фасада здания со стороны улицы Шмидта



Фото 6. Западный фасад, вид с улицы Шмидта



Фото 7. Южная часть здания (т.н. «кормá»). Вид с восточа, со стороны двора



Фото 8. Южная часть здания (т.н. «кормá»), западный фасад, главный вход.
Вид с улицы Шмидта



Фото 9. Южная часть здания (т.н. «кормá»), галерея 1-го этажа. Вид с улицы Шмидта



Фото 10. Южная часть здания (т.н. «кормá»). Интерьер помещения 1-го этажа, мастерские

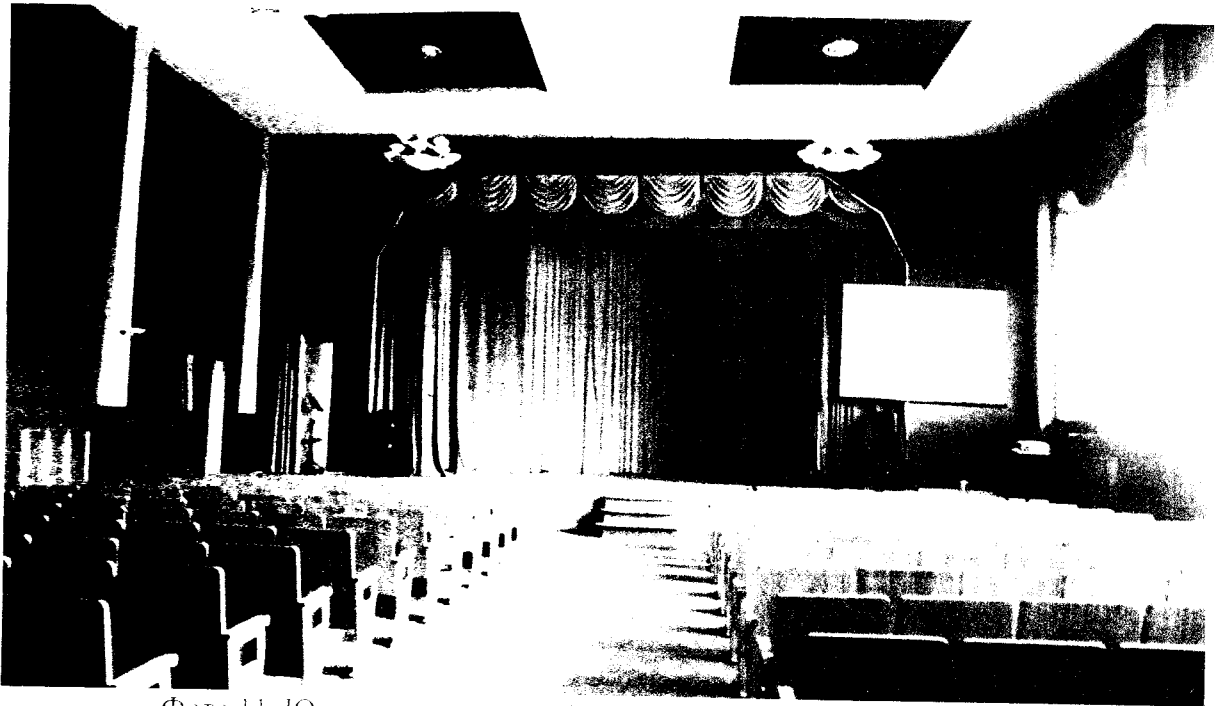


Фото 11. Южная часть здания (т.н. «кормя»). Интерьер помещения
2-го этажа, актовый зал

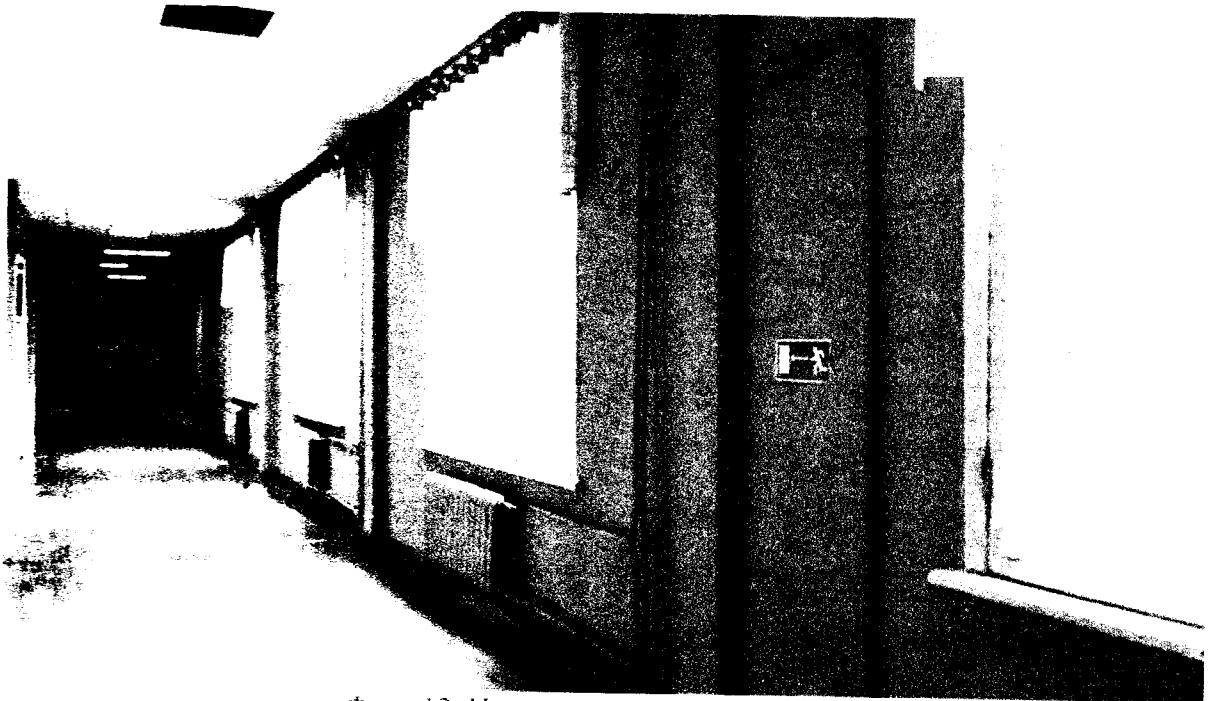


Фото 12. Интерьер, коридор 2-го этажа

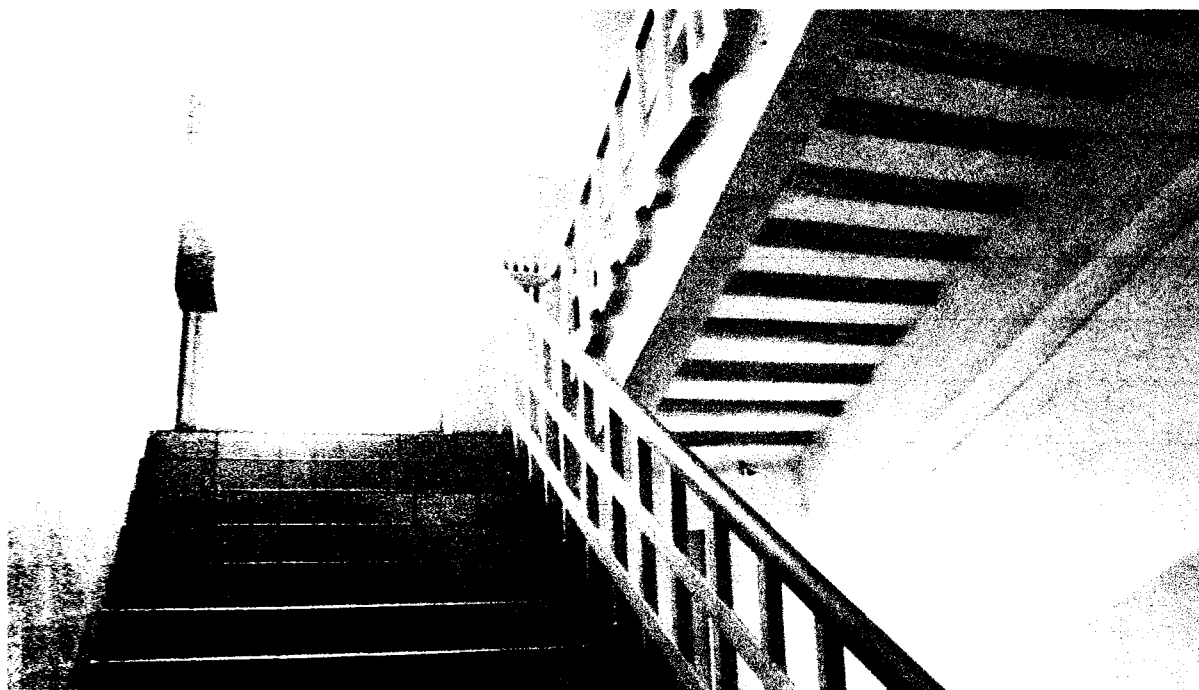


Фото 13. Интерьер. Лестница в центральной части здания



Фото 14. Лестница в центральной части здания. Первоначальные ступени лестницы и первоначальные деревянные перила

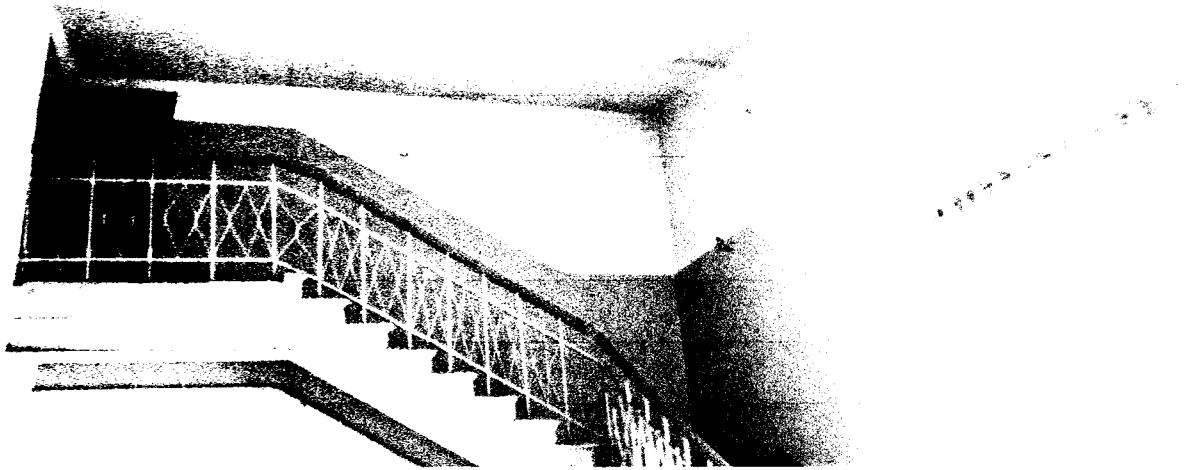


Фото 15. Фрагмент лестницы, ведущей на верхний этаж здания



Фото 16. Первоначальная лестница с деревянными перилами

Границы территории
объекта культурного наследия регионального значения
«Здание морского рыбопромышленного колледжа имени И. И. Месяцева,
1933 г.», 1933 г., расположенного по адресу:
Мурманская область, город Мурманск, улица Шмидта, дом 19

1. Описание границ территории объекта культурного наследия регионального значения «Здание морского рыбопромышленного колледжа имени И. И. Месяцева. 1933 г.», 1933 г., расположенного по адресу: Мурманская область, город Мурманск, улица Шмидта, дом 19 (далее – Памятник).

Граница территории Памятника проходит от точки 1 на юг по контуру земельного участка, имеющего кадастровый номер 51:20:0002102:53, до точки 2, от точки 2 на восток через точки 3 и 4 до точки 5, от точки 5 в направлении восток-юг-восток до точки 6, от точки 6 на юг до точки 7, от точки 7 на юго-восток до точки 8, от точки 8 на юг до точки 9, от точки 9 на юго-восток до точки 10, от точки 10 на восток через точку 11 и точку 12 до точки 13, от точки 13 на юго-восток до точки 14, от точки 14 на юг до точки 15, от точки 15 на восток через точки 16 и 17 до точки 18, от точки 18 на север до точки 19, от точки 19 на восток до точки 20, от точки 20 на юг до точки 21, от точки 21 на восток до точки 22, от точки 22 на северо-восток до точки 23, от точки 23 на север через точку 24 до точки 25, от точки 25 в направлении северо-северо-восток до точки 26, от точки 26 на север до точки 27, от точки 27 на запад через точки 28, 29 и 30 до точки 31, от точки 31 на север до точки 32, от точки 32 на восток через точки 33, 34, 35 и 36 до точки 37, от точки 37 на север до точки 38, от точки 38 на запад до точки 1, где замыкается.

2. Перечень координат поворотных (характерных) точек границ территории Памятника в системе координат МСК-51.

Номер точки	Координаты		Особые отметки (точность определения)
	X	Y	
1	642425.63	1441434.17	0,10
2	642318.84	1441426.28	0,10
3	642318.59	1441429.67	0,10
4	642317.58	1441443.76	0,10
5	642316.10	1441451.75	0,10
6	642313.63	1441455.47	0,10

7	642299.94	1441455.29	0,10
8	642291.76	1441462.59	0,10
9	642287.13	1441458.10	0,10
10	642231.04	1441464.27	0,10
11	642229.87	1441478.64	0,10
12	642229.06	1441478.69	0,10
13	642227.87	1441494.34	0,10
14	642226.00	1441495.82	0,10
15	642221.62	1441495.68	0,10
16	642221.80	1441497.91	0,10
17	642221.63	1441502.39	0,10
18	642221.73	1441505.57	0,10
19	642224.30	1441505.47	0,10
20	642224.50	1441517.41	0,10
21	642212.37	1441517.65	0,10
22	642212.46	1441552.25	0,10
23	642217.44	1441558.91	0,10
24	642282.86	1441563.93	0,10
25	642307.73	1441565.70	0,10
26	642314.08	1441568.97	0,10
27	642320.13	1441569.03	0,10
28	642323.23	1441529.37	0,10
29	642323.22	1441517.90	0,10
30	642323.21	1441511.47	0,10
31	642323.68	1441504.60	0,10
32	642391.66	1441510.46	0,10
33	642391.06	1441517.33	0,10
34	642390.93	1441521.53	0,10
35	642391.39	1441523.73	0,10
36	642390.15	1441532.94	0,10
37	642386.11	1441585.19	0,10
38	642412.67	1441587.26	0,10
1	642425.63	1441434.17	0,10

3. Карта-схема границ территории Памятника.



Условные обозначения:

- границы территории Памятника;

1) — обозначение характерных (поворотных) точек границ территории Памятника.

**Режим использования территории
объекта культурного наследия регионального значения
«Здание морского рыбопромышленного колледжа
имени И. И. Месяцева, 1933 г.», 1933 г., расположенного по адресу:
Мурманская область, город Мурманск, улица Шмидта, дом 19**

1. В границах территории объекта культурного наследия регионального значения «Здание морского рыбопромышленного колледжа имени И. И. Месяцева, 1933 г.», 1933 г., расположенного по адресу: Мурманская область, город Мурманск, улица Шмидта, дом 19 (далее – Памятник) запрещается:

1.1. проектирование и проведение земляных, строительных, мелиоративных и иных работ, за исключением:

1.1.1. работ по сохранению Памятника и благоустройства территории, направленное на сохранение, использование, популяризацию Памятника и (или) обеспечение его функционирования в современных условиях;

1.1.2. хозяйственной деятельности, не нарушающей целостности Памятника и не создающей угрозы его повреждения, разрушения или уничтожения;

1.1.3. работ, проводимых в целях устранения возникших аварийных ситуаций на Памятнике и объектах, расположенных на территории Памятника;

1.2. строительство объектов капитального строительства в границах территории Памятника;

1.3. увеличение объемно-пространственных характеристик объектов капитального строительства, существующих на территории Памятника;

1.4. размещение рекламных конструкций;

1.5. засорение территории Памятника бытовыми отходами;

1.6. ухудшений видовых/визуальных раскрытий Памятника;

1.7. проведение работ, приводящих к ухудшению состояния территории Памятника;

1.8. создание разрушающих вибрационных нагрузок динамическим воздействием на грунты в зоне их взаимодействия с территорией Памятника;

1.9. размещение конструкций без согласования с исполнительным органом государственной власти Мурманской области, уполномоченным в области сохранения, использования, популяризации и государственной охраны объектов культурного наследия;

1.10. изменение установленного предмета охраны Памятника, характеристик культурного ландшафта.

2. В границах территории Памятника разрешается:

2.1. ведение хозяйственной деятельности, не противоречащей требованиям обеспечения сохранности Памятника и позволяющей обеспечить функционирование в современных условиях;

2.2. расположение вывесок, связанных с функциональным назначением Памятника при согласовании с исполнительным органом государственной власти Мурманской области, уполномоченным в области сохранения, использования, популяризации и государственной охраны объектов культурного наследия;

2.3. проведение мероприятий по обеспечению охранной и пожарной безопасности Памятника;

2.4. проведение работ по сохранению Памятника, направленных на обеспечение физической сохранности, в том числе консервация, ремонт, реставрация, приспособление для современного использования;

2.5. регенерация территории Памятника, ее благоустройство по отдельным разработанным и согласованным в установленном порядке проектам.
