



МИНИСТЕРСТВО КУЛЬТУРЫ МУРМАНСКОЙ ОБЛАСТИ

РАСПОРЯЖЕНИЕ

8 декабря 2020 года

№ 68

г. Мурманск

**Об утверждении предмета охраны объекта культурного наследия
регионального значения «Жилой дом», 1950 г., местонахождение (адрес):
Мурманская область, город Мурманск, проспект Ленина, дом 29**

Руководствуясь Федеральным законом от 25.06.2002 № 73-ФЗ «Об объектах культурного наследия (памятниках истории и культуры) народов Российской Федерации» и приказом Минкультуры России от 13.01.2016 № 28 «Об утверждении Порядка определения предмета охраны объекта культурного наследия, включенного в единый государственный реестр объектов культурного наследия (памятников истории и культуры) народов Российской Федерации в соответствии со статьей 64 Федерального закона от 25 июня 2002 г. № 73-ФЗ «Об объектах культурного наследия (памятниках истории и культуры) народов Российской Федерации», на основании проекта предмета охраны объекта культурного наследия регионального значения «Жилой дом», 1950 г., местонахождение (адрес): Мурманская область, город Мурманск, проспект Ленина, дом 29 (разработан государственным областным автономным учреждением культуры «Мурманский областной краеведческий музей», 2020 г.), в целях обеспечения сохранности объекта культурного наследия, расположенного на территории Мурманской области:

1. Утвердить прилагаемый предмет охраны объекта культурного наследия регионального значения «Жилой дом», 1950 г., местонахождение (адрес): Мурманская область, город Мурманск, проспект Ленина, дом 29.

2. Отделу культурного наследия и архивного дела (Штефаненко В.В.) внести сведения, указанные в настоящем распоряжении, в единый государственный реестр объектов культурного наследия (памятников истории и культуры) народов Российской Федерации.

И.о. министра

О.Г. Обухова

УТВЕРЖДЕН
распоряжением Министерства
культуры Мурманской области
от 08.12.2020 № 68

**Предмет охраны объекта культурного наследия регионального значения
«Жилой дом», 1950 г., местонахождение (адрес): Мурманская область, город
Мурманск, проспект Ленина, дом 29**

№ п/п	Наименование	Характеристики предмета охраны/описание предмета охраны	Примечание
1. Градостроительные характеристики			
1.1.	Местоположение и композиционная значимость	композиционная и градостроительная роль здания в структуре проспекта Ленина, как элемента, закрепляющего угол пересечения проспекта Ленина и улицы Генерала Журбы	схема 1
2. Объемно-пространственные и конструктивные характеристики			
2.1.	Объемно-пространственная композиция	здание четырехэтажное, Г-образное в плане, основной объем вытянут по оси северо-восток – юго-запад вдоль улицы Генерала Журбы	схема 1
2.2.	Конфигурация и местоположение ризалитов	<p>-восточный и южный ризалиты расположены на юго-восточном (главном) фасаде, северо-западный угловой ризалит со стороны северо-западного (дворового) фасада;</p> <p>-южный ризалит заканчивается полуфронтоном с шестиугольной люкарной;</p> <p>-северо-западный угловой ризалит с открытыми террасами, завершающийся фронтоном, поддерживаемым колоннами прямоугольного сечения, начинающимися от 3-го этажа, завершающиеся капителями</p>	<p>схемы 1, 3, фото 1-4</p> <p>схема 2, фото 2, 3, 12</p> <p>схема 3, фото 4</p>

2.3.	Параметры крыши	-крыша вальмовая; -конфигурация крыши и высота подъема в коньке	схемы 2-5
2.4.	Наружные капитальные стены	материал изготовления – кирпич	
3. Архитектурно-художественное оформление здания			
3.1.	Здание в целом	-расположение и габариты оконных проемов; -венчающий карниз с модульонами, проходящий по всему периметру здания (в месте расположения «навесающего» карниза модульоны прерываются); -две параллельные профилированные тяги, расположенные между 2-ым и 3-им этажом и проходящие по всему периметру здания (одна из тяг проходит в уровне подоконного карниза; в западной части северо-западного ризалита тяги прерываются); -отделка наружных стен рустом в уровне 1-го и 2-го этажа	схемы 2-5, фото 1-7 фото 1-8 фото 1-7 фото 10
3.2.	Юго-восточный (главный) фасад	-стена фасада (включая ризалит) в 15 вертикальных осей (оконных и дверных) проемов: 4 оси вертикальных проемов на восточном ризалите, 7 вертикальных осей проемов в центральной части фасада, 4 оси вертикальных проемов на южном ризалите (2 оси на 1-м этаже); -дверные проемы на балконах центральной части фасада и восточного ризалита имеют лучковое (полукруглое) завершение, остальные проемы,	схема 2, фото 1-3, 7 схема 2, фото 1-3, 7

		<p>расположенные на фасаде – прямоугольные;</p> <p>-7 балконов в уровне 4-го этажа: по 2 балкона, на каждом ризалите, 3 балкона в центральной части фасада (расположены симметрично по центру фасада с шагом через одну вертикальную ось оконных проемов), 2 французских балкона в уровне четвертого этажа (расположены на двух центральных оконных проемах восточного ризалита, а также в уровне 2-го этажа, на окнах, находящихся на одной вертикальной оси проемов с балконами);</p> <p>-оформление проемов с балконами профилированными наличниками, а также оконных проемов 3-го этажа восточного ризалита;</p> <p>-оформление двух центральных окон 4-го этажа восточного ризалита и 3-го этажа южного ризалита треугольным сандриком на консолях;</p> <p>-оформление двух центральных окон 3-го этажа восточного ризалита прямыми сандриками на консолях;</p> <p>-оформление полубалюстрадой пространства между двумя тягами, проходящими между 2-ым и 3-им этажами, под окнами 3-го этажа на ризалитах и в центральной части фасада под окнами, лежащих на одной вертикальной оси проемов с</p>	<p>схема 2, фото 1-3, 7</p> <p>схема 2, фото 1-3, 7</p> <p>схема 2, фото 1-3, 7</p> <p>схема 2, фото 1, 7</p> <p>схема 2, фото 1-3, 7</p>
--	--	---	---

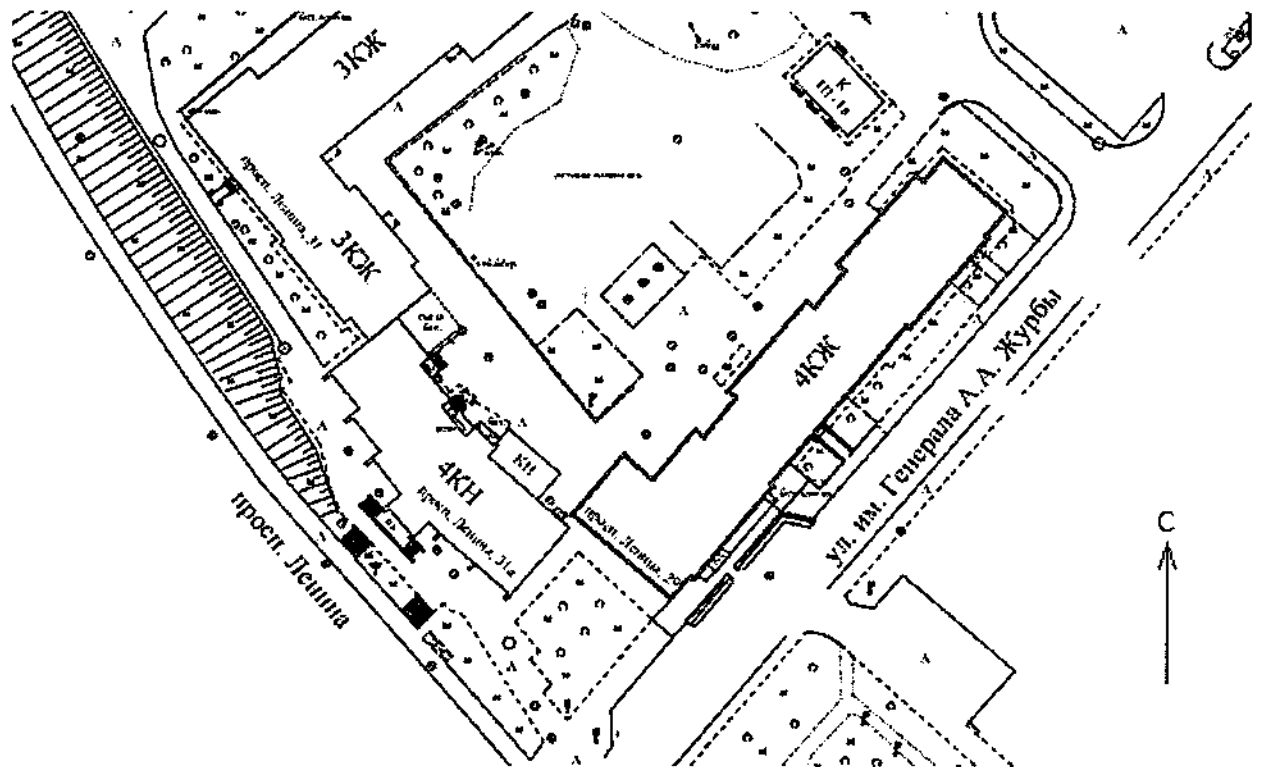
3.3.	Северо-западный (дворовый) фасад	<p>балконами</p> <p>-стена фасада в 22 вертикальных оси (оконных и дверных) проемов: 3 вертикальные оси проемов расположены на западном ризалите, 19 на основной части фасада (включая углубления);</p> <p>-окна лестничных клеток смещены по вертикали относительно остальных оконных проемов фасада; верхние окна – полукруглые, меньшего размера, все остальные окна фасада – прямоугольные;</p> <p>-пилястры с капителями композитного ордера, расположенными по бокам лестничных клеток, начинающиеся от нижней тяги в уровне между 2-ым и 3-им этажами</p>	<p>схема 3, фото 4-6</p> <p>схема 3, фото 4-6</p> <p>схема 3, фото 4-6</p>
3.4.	Юго-западный (торцевой) фасад	<p>-стена фасада в 4 вертикальные оси (оконных) проемов;</p> <p>-оформление профилированным наличником крайних осей проемов в уровне с 3-го по 4-ый этаж;</p> <p>-параметры и местоположение полубалюстрад (под окнами 3-го этажа, в пространстве между двумя тягами);</p> <p>-параметры и местоположение филенки (между окнами 3-го и 4-го этажа);</p> <p>-параметры и местоположение французских балконов (на окнах</p>	<p>схема 4, фото 2, 3</p> <p>схема 4, фото 2, 3</p> <p>схема 4, фото 2, 3</p> <p>схема 4, фото 2, 3</p> <p>схема 4, фото 2, 3</p>

		4-го этажа, по крайним осям проемов)	
3.5.	Северо-восточный (торцевый) фасад	<p>-стена фасада в две вертикальные оси (оконных) проемов;</p> <p>-оформление профилированным наличником оконных проемов в уровне с 3-го по 4-ый этаж;</p> <p>-параметры и местоположение полубалюстрад (под окнами 3-го этажа, в пространстве между двумя тягами);</p> <p>-параметры и местоположение филенки (между окнами 3-го и 4-го этажа);</p> <p>-параметры и местоположение французских балконов (на окнах 4-го этажа, по крайним осям проемов)</p>	<p>схема 5, фото 1, 7</p> <p>схема 5, фото 1, 7</p> <p>схема 5, фото 1, 7</p> <p>схема 5, фото 1, 7</p> <p>схема 5, фото 1, 7</p>

Предмет охраны может быть дополнен в процессе проведения научно-исследовательских и научно-реставрационных работ.

Приложение к предмету охраны
 объекта культурного наследия
 регионального значения «Жилой
 дом», 1950 г., местонахождение
 (адрес): Мурманская область, город
 Мурманск, проспект Ленина, дом 29

Изображения и фотоматериалы



Условные обозначения:

▭ - контур объекта культурного наследия

Схема 1. Местоположение объекта культурного наследия в структуре проспекта Ленина и улицы Генерала Журбы.

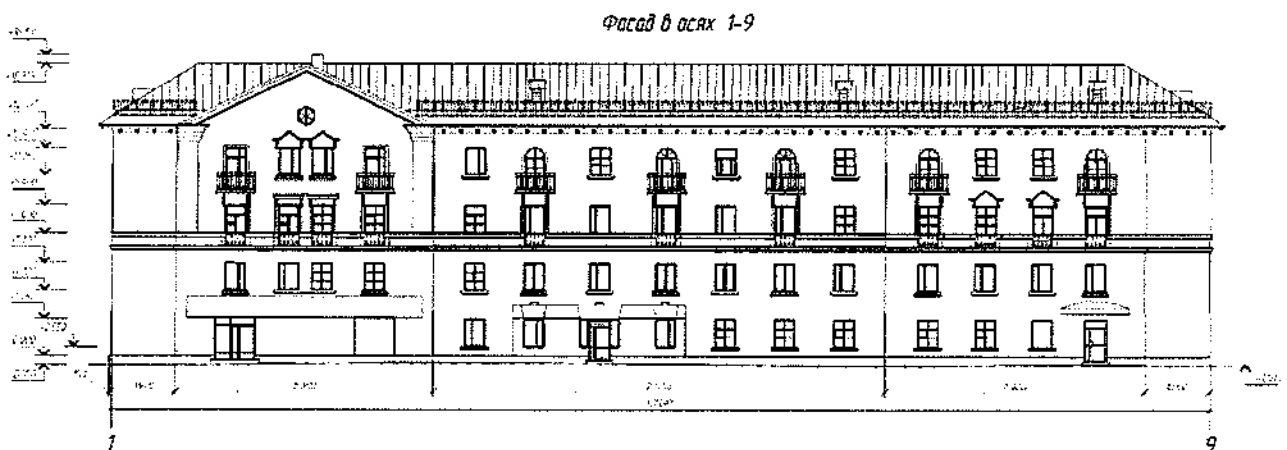


Схема 2. Обмерный чертеж юго-восточного (главного) фасада.

Фасад в осях 9-1

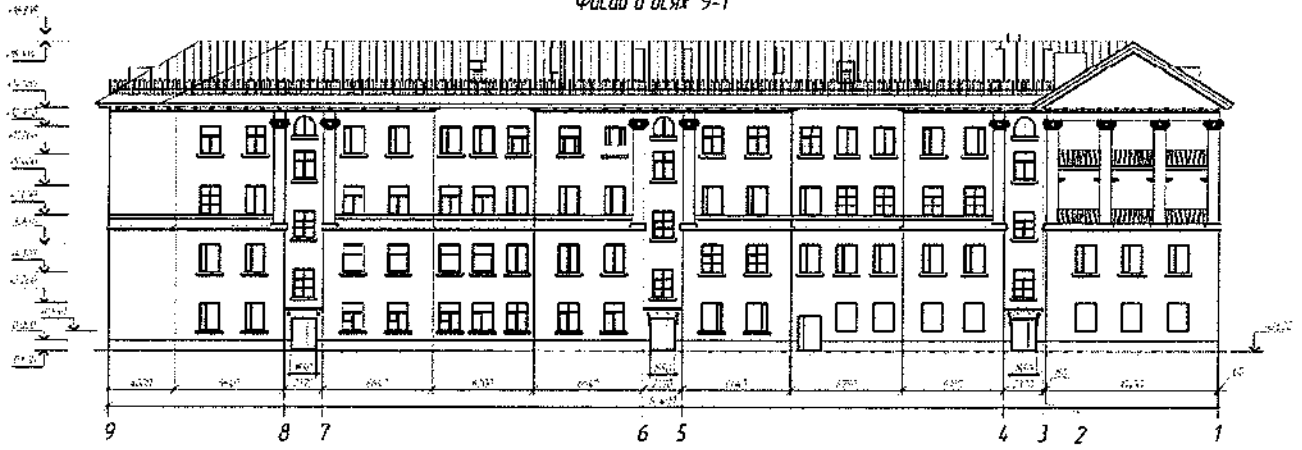


Схема 3. Обмерный чертеж северо-западного (дворового) фасада.

Фасад в осях Г-А

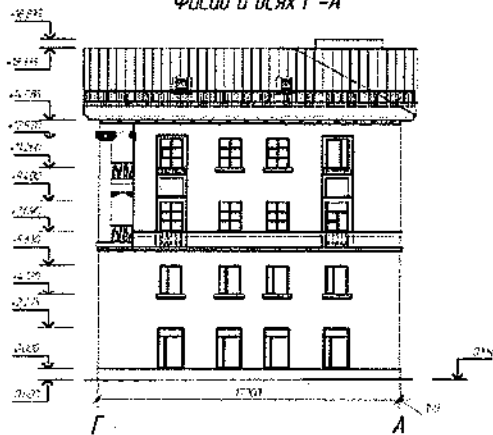


Схема 4. Обмерный чертеж юго-западного (торцевого) фасада.

Фасад в осях А-Г

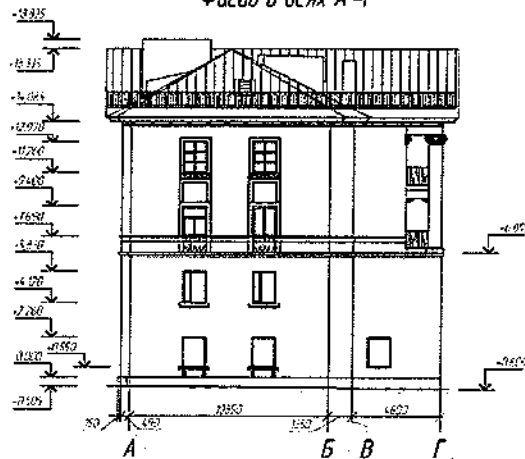


Схема 5. Обмерный чертеж северо-восточного (торцевого) фасада.



Фото 1. Юго-восточный и северо-восточный (торцевой) фасады, вид с востока.



Фото 2. Юго-восточный и юго-западный (торцевой) фасады, вид с юго-запада.



Фото 3. Юго-восточный и торцевой юго-западный фасады, вид с юго-запада.

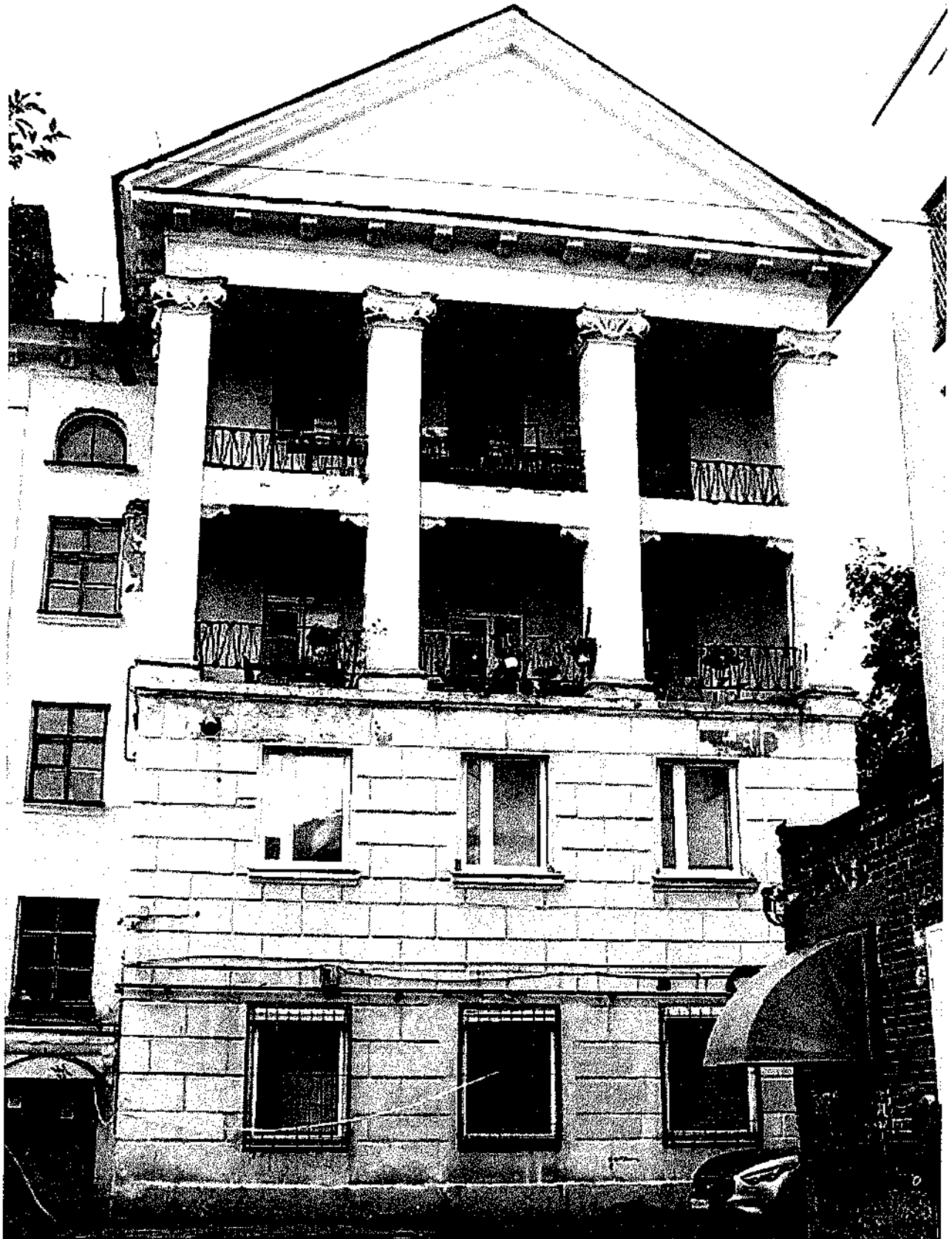


Фото 4. Ризалит в западной части северо-западного фасада.



Фото 5. Западная часть северо-западного фасада.



Фото 6. Северная часть северо-западного фасада.

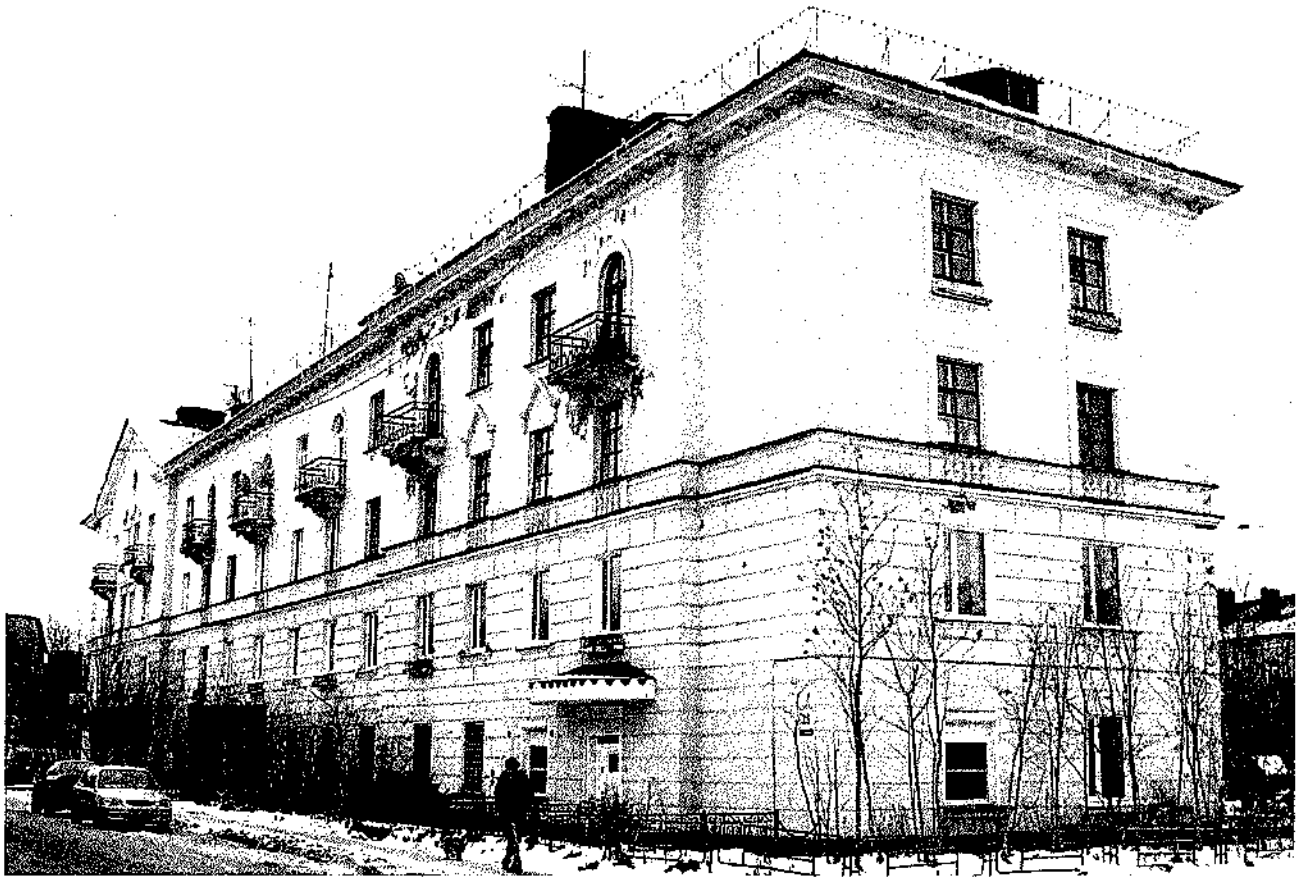


Фото 7. Северо-восточный и юго-восточный фасады, вид с востока.



Фото 8. Венчающий карниз с модульонами.



Фото 9. Две параллельные профилированные тяги, расположенные между 2-м и 3-м этажами, проходящие по всему периметру здания.



Фото 10. Отделка наружных стен рустом в уровне 1-го и 2-го этажа.



Фото 11. Балконы в уровне 4-го этажа.



Фото 12. Размещение балконов и архитектурных элементов на южном ризалите юго-восточного фасада.



Фото 13. Пилястры с капителями композитного ордера, расположенными по бокам лестничных клеток.
