



МИНИСТЕРСТВО КУЛЬТУРЫ МУРМАНСКОЙ ОБЛАСТИ

РАСПОРЯЖЕНИЕ

14 января 2021 года

№ 1

г. Мурманск

О включении выявленного объекта культурного наследия «Церковь Св. Афанасия Александрийского и Св. Зосимы и Савватия Соловецких», местонахождение (адрес): Мурманская область, Терский район, село Варзуга, улица Успенская, дом 21-А в единый государственный реестр объектов культурного наследия (памятников истории и культуры) народов Российской Федерации в качестве объекта культурного наследия регионального значения

В соответствии со статьей 18 Федерального закона от 25.06.2002 № 73-ФЗ «Об объектах культурного наследия (памятниках истории и культуры) народов Российской Федерации», статьей 15 Закона Мурманской области от 26.10.2006 № 801-01-ЗМО «Об объектах культурного наследия (памятниках истории и культуры) в Мурманской области», на основании заключения государственной историко-культурной экспертизы от 20.10.2020 эксперта Терской Ирины Владимировны, аттестованной Министерством культуры Российской Федерации (приказ от 25.12.2019 № 2032), в целях обеспечения сохранности объекта культурного наследия, расположенного на территории Мурманской области:

1. Включить выявленный объект культурного наследия «Церковь Св. Афанасия Александрийского и Св. Зосимы и Савватия Соловецких», местонахождение (адрес): Мурманская область, Терский район, село Варзуга, улица Успенская, дом 21-А в единый государственный реестр объектов культурного наследия (памятников истории и культуры) народов Российской Федерации (далее – Реестр).

2. Утвердить:

2.1. Наименование объекта культурного наследия: «Церковь Св. Афанасия Александрийского и Св. Зосимы и Савватия Соловецких».

2.2. Дату создания объекта (постройки здания): 1878-1882 гг.

2.3. Местонахождение объекта (адрес): Мурманская область, Терский район, село Варзуга, улица Успенская, дом 21А.

2.4. Категорию историко-культурного значения объекта: объект культурного наследия регионального значения.

2.5. Вид объекта: памятник, объект деревянного зодчества.

2.6. Предмет охраны объекта культурного наследия, согласно приложению № 1 к настоящему распоряжению.

2.7. Границы территории объекта культурного наследия, согласно приложению № 2 к настоящему распоряжению.

2.8. Режим использования территории объекта культурного наследия, согласно приложению № 3 к настоящему распоряжению.

3. Отделу культурного наследия и архивного дела (Штефаненко В.В.):

3.1. Внести изменения в перечень выявленных объектов культурного наследия.

3.2. Направить письменное уведомление собственнику или иному законному владельцу объекта культурного наследия, земельного участка в границах территории объекта культурного наследия, о принятии решения о включении объекта культурного наследия в Реестр не позднее трех рабочих дней со дня принятия такого решения.

3.3. Направить копию настоящего распоряжения в Управление Федеральной службы государственной регистрации, кадастра и картографии по Мурманской области.

3.4. Направить копию настоящего распоряжения в заинтересованные органы местного самоуправления.

3.5. Внести сведения, указанные в настоящем распоряжении, в Реестр.

4. Контроль за выполнением настоящего распоряжения оставляю за собой.

**Министр культуры
Мурманской области**



О.Г. Обухова

Приложение № 1
к распоряжению Министерства
культуры Мурманской области
от 14.01.2021 № 1

Предмет охраны
объекта культурного наследия регионального значения
«Церковь Св. Афанасия Александрийского и Свв. Зосимы и Савватия
Соловецких», 1878-1882 гг., местонахождение (адрес): Мурманская
область, Терский район, село Варзуга, улица Успенская, дом 21А

№ п/п	Наименование	Характеристика предмета охраны/описание предмета охраны	Примечание
1. Градостроительные характеристики			
1.1.	Местоположение	на правом берегу реки Варзуги, в центральной части села Варзуга, на ул. Успенской	схема 1
1.2.	Композиционная значимость; габариты; силуэт	<p>- здание кубической формы с прямоугольными в плане выступами</p> <p>- алтарным с восточной стороны и притвором с западной стороны, к которому пристроено открытое крыльцо;</p> <p>-скатные крыши на всех частях здания: основной объем – четырехскатная с массивной главой в центре; двускатные - на алтарном выступе, притворе и крыльце;</p> <p>-основные габариты (ДхШ) 21х13,5 м, высота с главой – около 14 м</p>	схема 2 фото 1-6
2. Архитектурно-конструктивные характеристики			
2.1.	Объемно-пространственная композиция	<p>-культовое рубленое здание клетского типа, завершенное массивной главой на световом барабане;</p> <p>-крестообразная конфигурация здания в плане;</p> <p>-симметричное построение плана с двумя одинаковыми половинами по продольной оси;</p>	схема 2 фото 1-6

		-общий притвор с запада; -горизонтальные перекрытия	
2.2.	Архитектурно-планировочное решение	композиция двухпрестольного храма – основной объем и прямоугольная в плане апсида, разделенные пополам продольной стеной; западный притвор общий для обеих половин; -крыльцо двухвсходное с двускатной кровлей; -несущие наружные и внутренние стены; -материал строительства - дерево, наружная отделка – дерево	схема 2
3. Архитектурно-художественное оформление фасадов			
3.1.	Западный (главный) фасад	-габаритные размеры фасада; -западная стена притвора с треугольным щипцом; -прямоугольный входной проем; -крыльцо с двумя лестницами - с южной и с северной сторон, с двускатной кровлей; -глава луковичной формы с крестом, на остекленном барабане, установленном на низком рубленом восьмерике	фото 2,6
3.2.	Южный (боковой) фасад	-габаритные размеры фасада; -композиция фасада; -в основном объеме 4 оси оконных проемов, по два в каждом ярусе: нижний ярус – прямоугольные проемы, вытянутые по вертикали; верхний ярус – квадратные проемы; -оконный проем в южной стене	фото 5

		<p>притвора;</p> <p>-оконный проем в южной стене апсиды (алтарного выступа);</p> <p>-глава луковичной формы с крестом, на остекленном барабане, установленном на низком рубленном восьмерике</p>	
3.3.	Северный (боковой) фасад	<p>-габаритные размеры фасада;</p> <p>-композиция фасада;</p> <p>-в основном объеме 4 оси оконных проемов, по два в каждом ярусе: нижний ярус – прямоугольные проемы, вытянутые по вертикали; верхний ярус – квадратные проемы;</p> <p>-оконный проем в северной стене притвора;</p> <p>-оконный проем в северной стене апсиды (алтарного выступа);</p> <p>-глава луковичной формы с крестом, на остекленном барабане, установленном на низком рубленном восьмерике</p>	фото 1-3
3.4.	Восточный фасад	<p>-габаритные размеры фасада;</p> <p>-восточная стена апсиды (алтарного выступа) с треугольным щипцом;</p> <p>-два прямоугольных, вытянутых по вертикали, оконных проема;</p> <p>-полуциркульное окно в верхней части щипца;</p> <p>-глава луковичной формы с крестом, на остекленном барабане, установленном на низком рубленном восьмерике</p>	фото 3,4
4. Внутренние архитектурные и конструктивные элементы			

4.1.	Интерьеры	<ul style="list-style-type: none"> - сруб основного объема – шестистенок, разделенный продольной и поперечной стеной; - обе половины основного объема – двусветные; для сообщения между обеими церквями устроены широкие дверные проемы с лучковыми перемычками; - два алтаря располагаются в едином прямоугольном срубе, разделенном поровну продолжением внутренней продольной стены 	схема 2 фото 7-10
------	-----------	---	----------------------

Предмет охраны объекта культурного наследия может быть дополнен или изменен в процессе проведения исследовательских и (или) научно-реставрационных работ.

Приложение
к предмету охраны объекта
культурного наследия
регионального значения
«Церковь Св. Афанасия
Александрийского и Свв.
Зосимы и Савватия
Соловецких», 1878-1882 гг.,
местонахождение (адрес):
Мурманская область, Терский
район, село Варзуга, улица
Успенская, дом 21А

Изображения и фотоматериалы

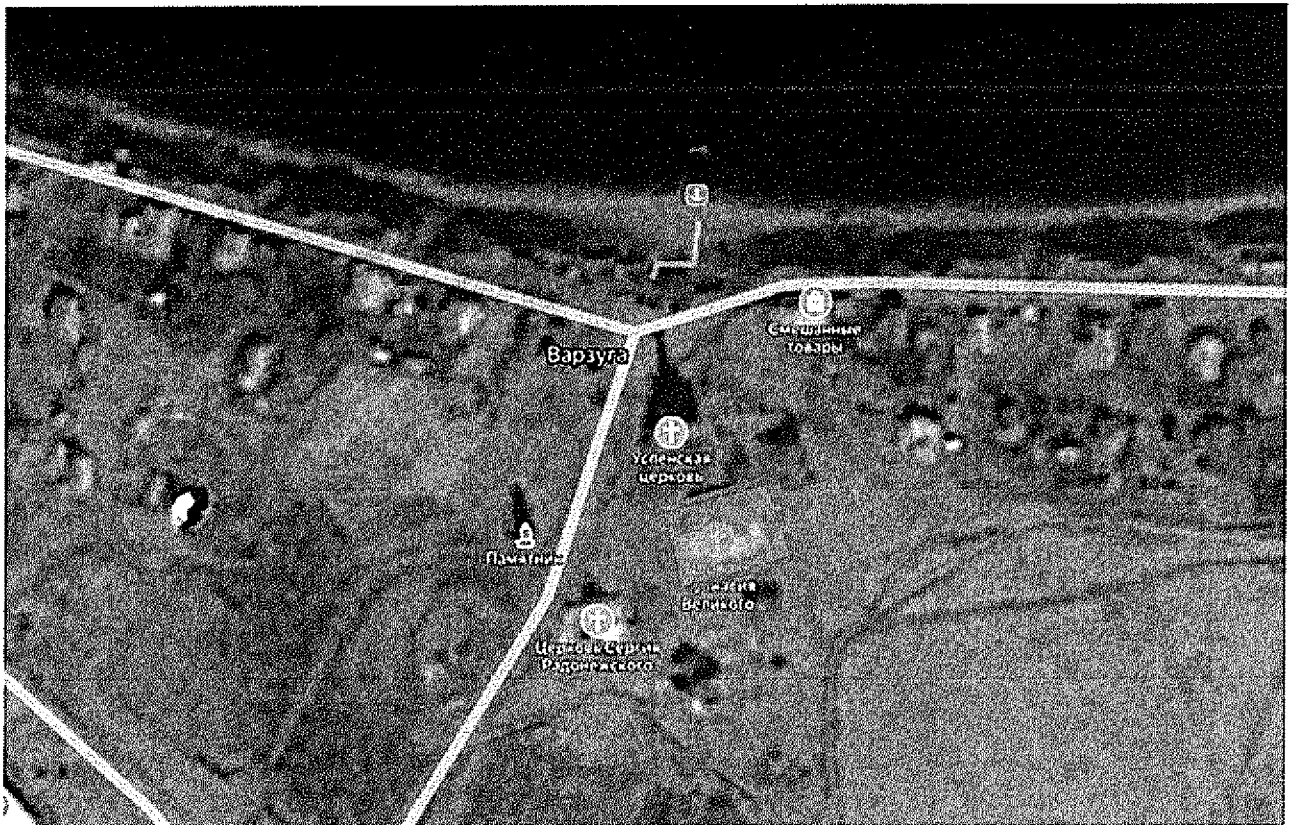


Схема 1. Расположение объекта культурного наследия в планировочной структуре сельского поселения, на правом берегу реки Варзуги, в центральной части села

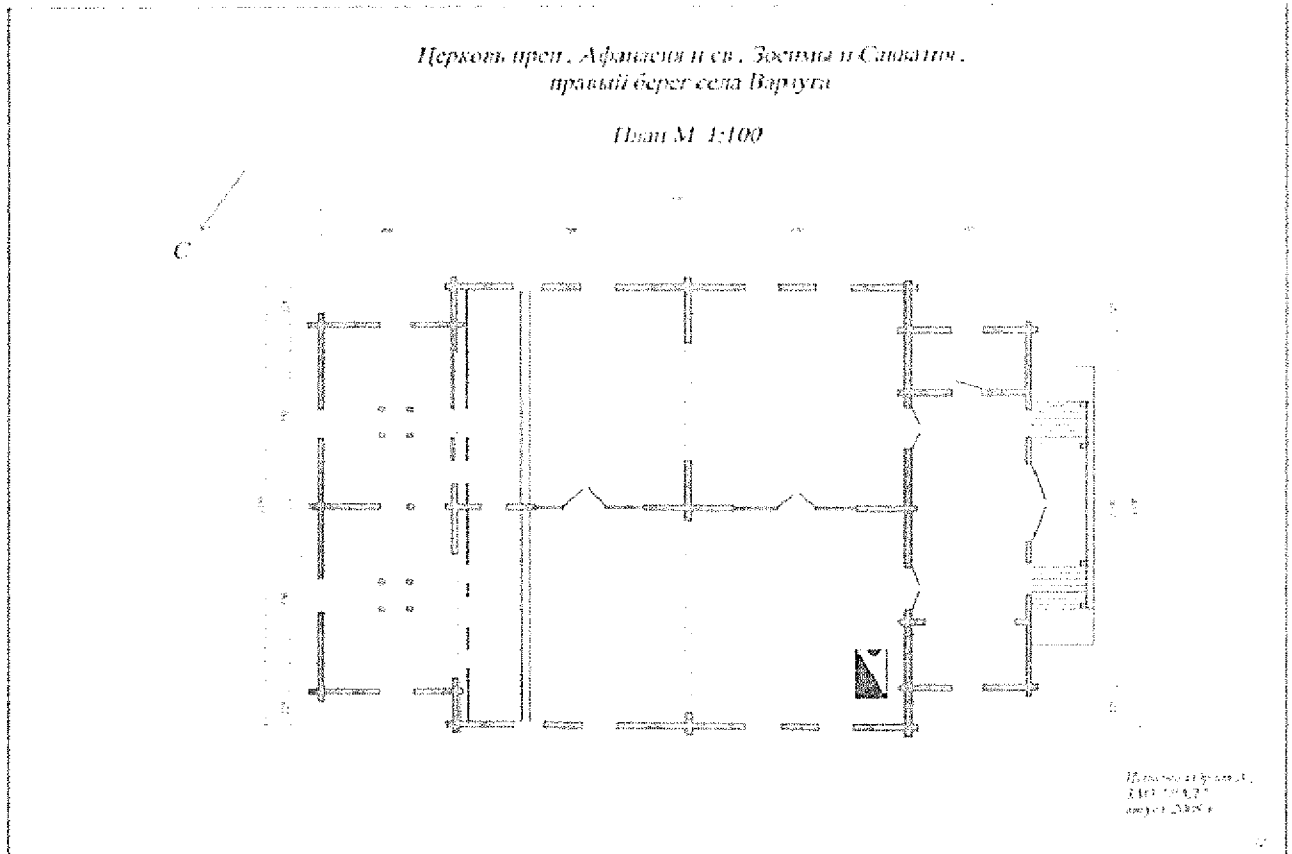


Схема 2. Обмерный чертеж объекта культурного наследия



Фото 1. Церковь Св. Афанасия Александрийского и Свв. Зосимы и Савватия Соловецких.
Северный фасад



Фото 2. Церковь Св. Афанасия Александрийского и Свв. Зосимы и Савватия Соловецких.
Вид с северо-запада



Фото 3. Церковь Св. Афанасия Александрийского и Свв. Зосимы и Савватия Соловецких.
Вид с северо-востока



Фото 4. Церковь Св. Афанасия Александрийского и Свв. Зосимы и Савватия Соловецких.
Восточный фасад



Фото 5. Церковь Св. Афанасия Александрийского и Свв. Зосимы и Савватия Соловецких.
Южный фасад



Фото 6. Церковь Св. Афанасия Александрийского и Свв. Зосимы и Савватия Соловецких.
Западный фасад



Фото 7. Интерьер ц. Афанасия Александрийского

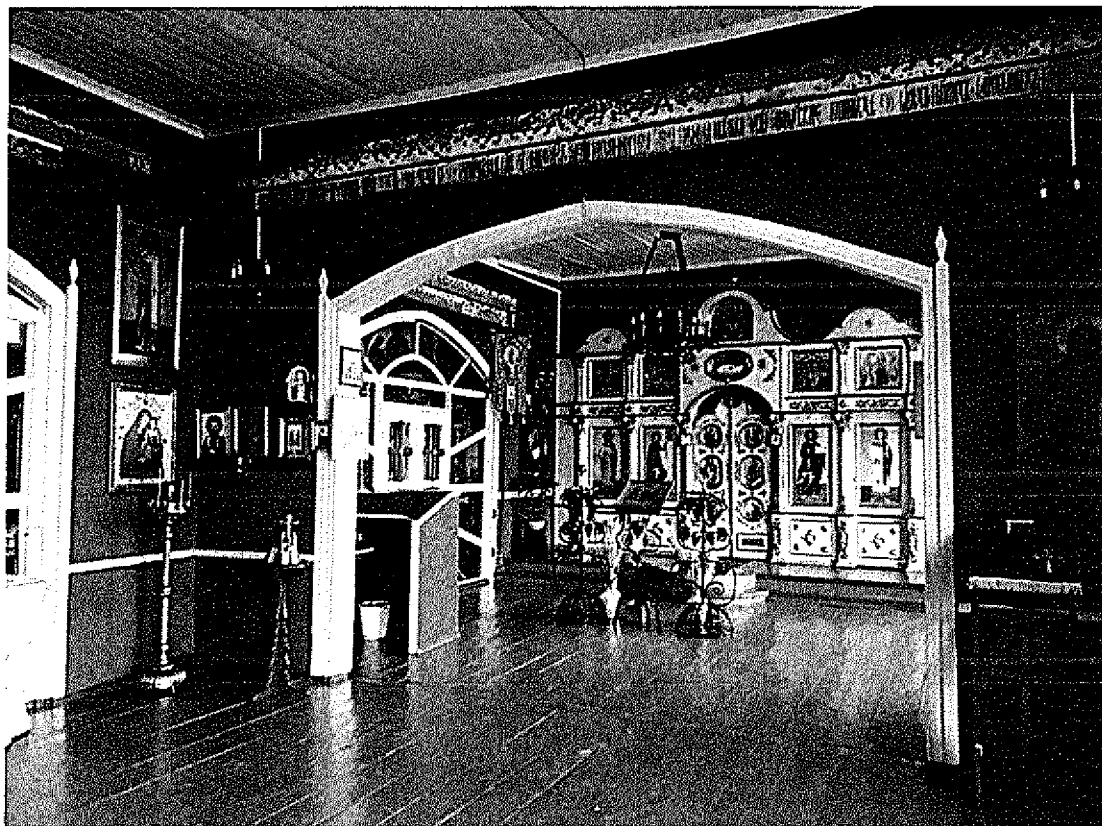


Фото 8. Интерьер ц. Свв. Зосимы и Савватия Соловецких

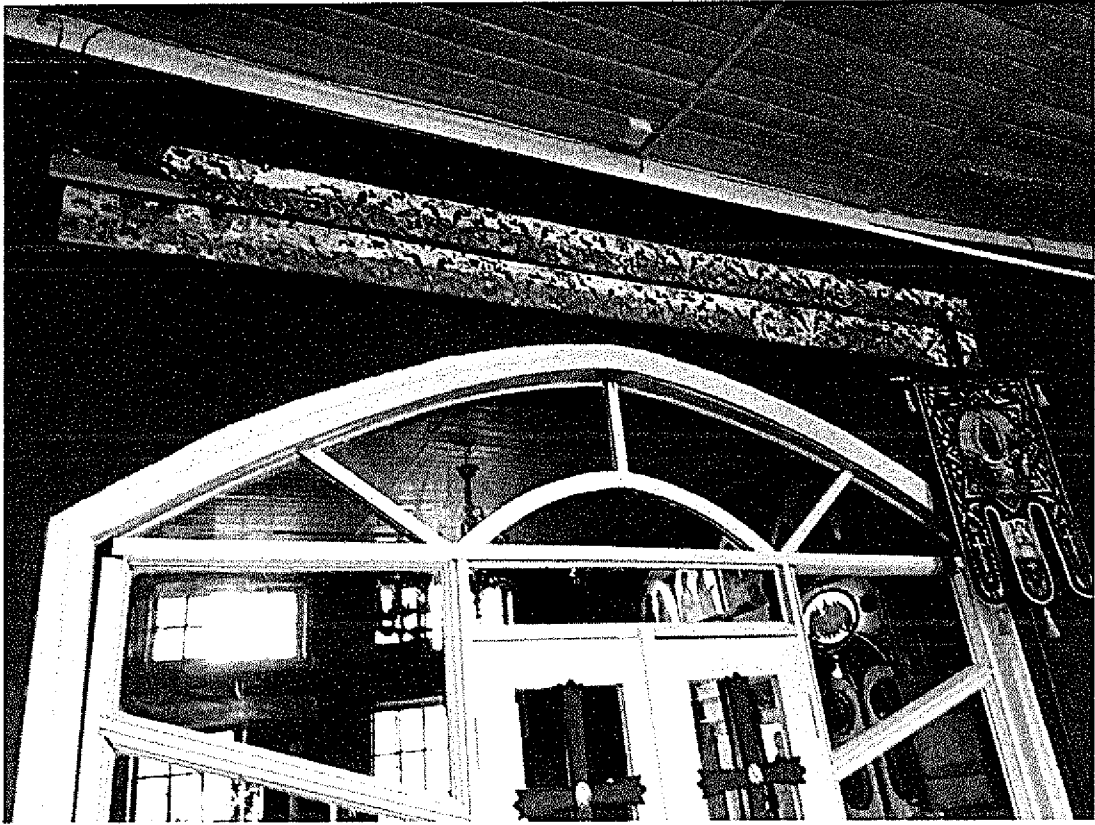


Фото 9. Интерьер ц. Свв. Зосимы и Савватия Соловецких. Входной проём в продольной стене между ц. Свв. Зосимы и Савватия Соловецких и ц. Афанасия Александрийского



Фото 10. Интерьер ц. Афанасия Александрийского. Западная стена

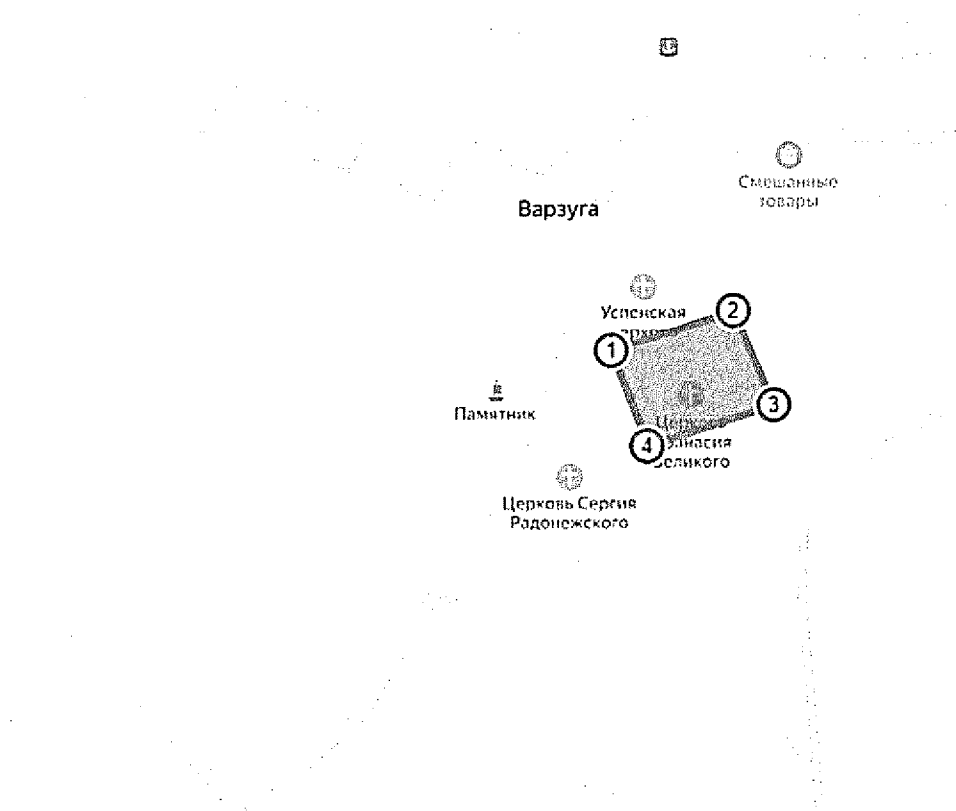
Приложение № 2
к распоряжению Министерства
культуры Мурманской области
от 14.01.2021 № 1

**Границы территории
объекта культурного наследия регионального значения
«Церковь Св. Афанасия Александрийского и Свв. Зосимы и Савватия
Соловецких», 1878-1882 гг. местонахождение (адрес): Мурманская
область, Терский район, село Варзуга, улица Успенская, дом 21А**




1. Перечень координат поворотных (характерных) точек границ территории объекта культурного наследия регионального значения «Церковь Св. Афанасия Александрийского и Свв. Зосимы и Савватия Соловецких», 1878-1882 гг., местонахождение (адрес): Мурманская область, Терский район, село Варзуга, улица Успенская, дом 21А (далее – объект культурного наследия) в системе координат МСК-51.

Номер точки	Координаты		Метод определения координат	Особые отметки (точность определения)
	X	Y		
1	363364.984	1603648.135	Картометрический	0.10
2	363379.674	1603684.589		0.10
3	363351.868	1603699.129		0.10
4	363336.595	1603661.273		0.10
1	363364.984	1603648.135		0.10

2. Карта-схема границ территории объекта культурного наследия



Условные обозначения:

-  - границы территории объекта культурного наследия
-  - территория объекта культурного наследия
-  - поворотные точки

**Режим использования территории
объекта культурного наследия регионального значения
«Церковь Св. Афанасия Александрийского и Свв. Зосимы и Савватия
Соловецких», 1878-1882 гг., местонахождение (адрес): Мурманская
область, Терский район, село Варзуга, улица Успенская, дом 21А**

1. Территория объекта культурного наследия регионального значения «Церковь Св. Афанасия Александрийского и Свв. Зосимы и Савватия Соловецких», 1878-1882 гг., местонахождение (адрес): Мурманская область, Терский район, село Варзуга, улица Успенская, дом 21А (далее – объект культурного наследия) расположена на части земельного участка с кадастровым номером 51:04:0040001.

2. В границах территории объекта культурного наследия разрешается:

2.1. Проведение работ по сохранению объекта культурного наследия, направленных на обеспечение его физической сохранности, в том числе консервация, ремонт, реставрация, приспособление для современного использования на основании проектов проведения таких работ, согласованных с исполнительным органом государственной власти Мурманской области, уполномоченным в области сохранения, использования, популяризации и государственной охраны объектов культурного наследия.

2.2. Размещение конструкций, связанных с функциональным назначением объекта культурного наследия.

2.3. Ведение хозяйственной деятельности, не противоречащей требованиям обеспечения сохранности объекта культурного наследия и позволяющей обеспечить его функционирование в современных условиях.

2.4. Регенерация территории объекта культурного наследия, ее благоустройство по отдельным разработанным и согласованным в установленном порядке проектам, направленные на сохранение, использование и популяризацию объекта культурного наследия.

2.5. Проведение мероприятий по обеспечению охранной и пожарной безопасности, доступа для маломобильных групп населения.

2.6. Сохранение историко-градостроительной или природной среды объекта культурного наследия.

3. В границах территории объекта культурного наследия запрещается:

3.1. Строительство объектов капитального строительства, в том числе построек и объектов (автостоянок, временных построек, киосков, навесов и т.п.), не обеспечивающих сохранность и (или) визуальное восприятие объекта культурного наследия в его историко-градостроительной и природной среде, за исключением применения специальных мер, направленных на сохранение и

восстановление (регенерацию) историко-градостроительной и природной среды объекта культурного наследия.

3.2. Увеличение объемно-пространственных характеристик объектов капитального строительства, существующих на территории объекта культурного наследия.

3.3. Прокладка сетей инженерно-технического обеспечения по проектам, не согласованным в установленном порядке с исполнительным органом государственной власти, уполномоченным в области сохранения, использования, популяризации и государственной охраны объектов культурного наследия.

3.4. Засорение территории бытовыми отходами любого вида и форм.

3.5. Проектирование и проведение земляных, строительных, мелиоративных и иных работ, за исключением: работ по сохранению объекта культурного наследия и его территории; хозяйственной деятельности, не нарушающей целостности объекта культурного наследия и не создающей угрозы его повреждения, разрушения или уничтожения; работ, проводимых в целях устранения возникших аварийных ситуаций на территории объекта культурного наследия.

3.6. Размещение наружных рекламных конструкций.

3.7. Ухудшение видовых/визуальных раскрытий объекта культурного наследия, в том числе путем посадки/вырубки кустарников и (или) деревьев на территории объекта культурного наследия, за исключением санитарной вырубки.

3.8. Проведение работ, приводящих к ухудшению состояния территории объекта культурного наследия.

3.9. Создание разрушающих вибрационных нагрузок динамическим воздействием на грунты в зоне их взаимодействия с территорией объекта культурного наследия.
