



МИНИСТЕРСТВО КУЛЬТУРЫ  
МУРМАНСКОЙ ОБЛАСТИ

РАСПОРЯЖЕНИЕ

16.12.2021

№ 36

г. Мурманск

**Об утверждении предмета охраны  
объекта культурного наследия регионального значения  
«Здание Полярного научно-исследовательского института морского  
рыбного хозяйства и океанографии им. Н.М. Книповича (ПИНРО)»,  
1952 г., 1968 г., местонахождение (адрес): Мурманская область, город  
Мурманск, улица Академика Книповича, дом 6**

Руководствуясь Федеральным законом от 25.06.2002 № 73-ФЗ «Об объектах культурного наследия (памятниках истории и культуры) народов Российской Федерации» и приказом Минкультуры России от 13.01.2016 № 28 «Об утверждении Порядка определения предмета охраны объекта культурного наследия, включенного в единый государственный реестр объектов культурного наследия (памятников истории и культуры) народов Российской Федерации в соответствии со статьей 64 Федерального закона от 25 июня 2002 г. № 73-ФЗ «Об объектах культурного наследия (памятниках истории и культуры) народов Российской Федерации», на основании проекта предмета охраны объекта культурного наследия регионального значения «Здание Полярного научно-исследовательского института морского рыбного хозяйства и океанографии им. Н.М. Книповича (ПИНРО)», 1952 г., 1968 г., местонахождение (адрес): Мурманская область, город Мурманск, улица Академика Книповича, дом 6 (разработан государственным областным бюджетным учреждением «Центр по обслуживанию областных учреждений культуры», 2021 г.), в целях обеспечения сохранности объекта культурного наследия, расположенного на территории Мурманской области:

1. Утвердить предмет охраны объекта культурного наследия регионального значения «Здание Полярного научно-исследовательского института морского рыбного хозяйства и океанографии им. Н.М. Книповича (ПИНРО)», 1952 г., 1968 г., местонахождение (адрес): Мурманская область, город Мурманск, улица Академика Книповича, дом 6, согласно приложению.

2. Отделу культурного наследия и архивного дела (Стромило Е.Н.):

2.1. Внести сведения, указанные в настоящем распоряжении, в единый государственный реестр объектов культурного наследия (памятников истории и культуры) народов Российской Федерации.

2.2. Направить копию настоящего распоряжения с приложением предмета охраны собственнику и (или) иному законному владельцу объекта культурного наследия.

**Министр культуры  
Мурманской области**



**О.Г. Обухова**

УТВЕРЖДЕН  
 распоряжением Министерства  
 культуры Мурманской области  
 от 16.12.2021 № 36

**Предмет охраны**  
**объекта культурного наследия регионального значения**  
**«Здание Полярного научно-исследовательского института морского**  
**рыбного хозяйства и океанографии им. Н.М. Книповича (ПИНРО)»,**  
**1952 г., 1968 г., местонахождение (адрес): Мурманская область, город**  
**Мурманск, улица Академика Книповича, дом 6**

№ п/п	Наименование	Характеристики предмета охраны/ описание предмета охраны	Примечания
<b>1. Градостроительные характеристики</b>			
1.1.	Местоположение	- Расположение здания (южным фасадом) вдоль улицы Академика Книповича с отступом от основной линии застройки	Схема 1
<b>2. Архитектурные и конструктивные характеристики</b>			
2.1.	Объемно-пространственная композиция	<p>- 4-х этажное прямоугольное в плане здание с крышей вальмовой конфигурации, усложненное ризалитами с южной стороны фасада в центральной части и с северной стороны фасада по бокам и в центральной части. В центральной части с южной стороны фасада над венчающим карнизом – аттик; в центральной части с северной стороны фасада, над венчающим карнизом – надстройка с лестницей, ведущей на чердак;</p> <p>- здание вытянуто по оси запад – восток;</p> <p>- высотные отметки по венчающим карнизам</p>	<p>Фото 1-5</p> <p>Схема 1</p>
2.2.	Оконные проемы	- Историческая конструкция	

		<p>заполнения оконных проемов, расстекловка оконных рам. Цвет-белый;</p> <p>- южный фасад:  - 17 вертикальных осей оконных проемов с 1-го по 4-й этаж;  - местоположение, форма (прямоугольная), размеры и пропорции оконных проемов;  - количество оконных проемов – 67;</p> <p>- западный фасад:  - 3 вертикальные оси оконных проемов с 1-го по 4-й этаж;  - местоположение, форма (прямоугольная), размеры и пропорции оконных проемов;  - количество оконных проемов – 11;</p> <p>- северный фасад:  - 28 вертикальных осей оконных проемов с 1-го по 4-й этаж;  - местоположение, форма (прямоугольная), размеры и пропорции оконных проемов;  - количество оконных проемов – 108;</p> <p>- восточный фасад:  - 3 вертикальные оси оконных проемов с 1-го по 4-й этаж;  - местоположение, форма (прямоугольная), размеры и пропорции оконных проемов;  - количество оконных проемов – 12</p>	<p>Фото 1,6-8</p> <p>Фото 4</p> <p>Фото 2,3</p> <p>Фото 5</p>
2.3.	Дверные проемы	<p>- Южный фасад:  местоположение и форма (прямоугольная) дверного проема, расположенного в уровне 1-го этажа в центральной части фасада;</p>	Фото 9

		<p>- северный фасад: местоположение и форма (прямоугольная) дверных проемов, расположенных в центральной части и в западном ризалите в уровне 1-го этажа. Количество дверных проемов - 2;</p> <p>- местоположение и форма (прямоугольная) дверного проема, расположенного в восточном ризалите северного фасада в уровне подвала</p>	<p>Фото 10,11</p> <p>Фото 12</p>
2.4.	Архитектурно-художественное оформление фасадов	<p>- Первоначальное композиционное решение и архитектурно-художественное оформление фасадов;</p> <p>- профилированный межэтажный карниз между 1-м и 2-м этажом, проходящий по периметру здания;</p> <p>- профилированный венчающий карниз, проходящий по периметру здания;</p> <p>южный фасад:</p> <p>- замковые камни над оконными проемами 1-го и 2-го этажа и дверным проемом в центральной части (ризалите) фасада. Количество замковых камней – 6;</p> <p>- профилированные наличники оконных проемов 2-го и 3-го этажа в центральной части (ризалите) фасада;</p> <p>- профилированное углубление, оформленное нишей 2-х оконных проемов на 1-м этаже в центральной части (ризалите) фасада;</p> <p>- профилированные подоконные карнизы с 2-мя выступами</p>	<p>Фото 1-5</p> <p>Фото 13-19</p> <p>Фото 20-23</p> <p>Фото 24,25</p> <p>Фото 26</p> <p>Фото 27</p> <p>Фото 28-31</p>

		<p>(кроме оконных проемов, расположенных на 2-м этаже);</p> <ul style="list-style-type: none"> <li>- ниша прямоугольной формы, расположенная по центру аттика в центральной части (ризалите) фасада;</li> <li>- 2 лопатки по краям аттика;</li> <li>- 2 лопатки высотой со 2-го по 4-й этаж по краям ризалита;</li> <li>- 2 пилястры высотой со 2-го по 4-й этаж в центральной части ризалита;</li> </ul> <p>западный фасад:</p> <ul style="list-style-type: none"> <li>- профилированные подоконные карнизы под оконными проемами 1-го этажа (включая под заложенным оконным проемом) и 4-го этажей;</li> </ul> <p>северный фасад:</p> <ul style="list-style-type: none"> <li>- сдвоенные профилированные подоконные карнизы, проходящие под 2-мя оконными проемами 1-го этажа (за исключением центрального и боковых ризалитов);</li> <li>- профилированные подоконные карнизы, проходящие под 2-мя оконными проемами 3-го и 4-го этажа, расположенные рядом с западным ризалитом;</li> <li>- профилированные подоконные карнизы под оконными проемами 3-го и 4-го этажа, расположенные в центральной части фасада на западном ризалите;</li> </ul> <p>восточный фасад:</p> <ul style="list-style-type: none"> <li>- профилированные подоконные карнизы с 2-мя выступами под оконными проемами 4-го этажа;</li> <li>- профилированные подоконные карнизы под оконными</li> </ul>	<p>Фото 32</p> <p>Фото 33 Фото 34</p> <p>Фото 35</p> <p>Фото 36</p> <p>Фото 37,38</p> <p>Фото 39</p> <p>Фото 40</p> <p>Фото 41</p> <p>Фото 42</p>
--	--	--	---

		проемами 1-го этажа	
2.5.	Пространственно-планировочная структура и конструктивные элементы	<p>- Расположение лестничных клеток в ризалитах (западный, восточный, центральный) со стороны северного фасада;</p> <p>- несущие внутренние и внешние капитальные стены. Материал – кирпич;</p> <p>- крыльцо на 1-м этаже в центральной части южного фасада, его объемные характеристики, в том числе размеры и пропорции</p>	<p>Схема 2 Фото 43-46</p> <p>Фото 9</p>
2.6.	Вид отделки фасадов	- Вид отделки: штукатурка с последующей окраской	
2.7.	Колористическое решение	- Цвет архитектурных элементов – белый	
2.8.	Крыша	- Вальмовая конфигурация, конструкция (деревянная, стропильная), характер и материал кровельного покрытия (металл) крыши, высотные отметки по конькам	Схема 3 Фото 47
<b>3. Памятная плита</b>			
3.1.	Памятные плиты (доски)	- Установленная на 1-м этаже в центральной части южного фасада прямоугольная памятная доска из полированного красно-серого мрамора с барельефом В.И. Ленина и текстом слева от него: «ВЛАДИМИР ИЛЬИЧ ЛЕНИН / 10 МАРТА 1921 ГОДА ПОДПИСАЛ ДЕКРЕТ / СОВЕТА НАРОДНЫХ КОМИССАРОВ / ОБ УЧРЕЖДЕНИИ ПЛАВУЧЕГО МОРСКОГО НАУЧНОГО ИНСТИТУТА / ДЛЯ ВСЕСТОРОННЕГО И ПЛАНОМЕРНОГО ИССЛЕДОВАНИЯ / СЕВЕРНЫХ МОРЕЙ, ИХ ОСТРОВОВ И ПОБЕРЕЖИЙ»;	Фото 48

		- установленная в западной части южного фасада, между оконными проемами 1-го этажа, памятная доска из белого мрамора с изображением флага ПИНРО, корабля и нанесенным текстом: «ПАМЯТИ СОТРУДНИКОВ ПИНРО / ПОГИБШИХ ЗА РОДИНУ В ВЕЛИКОЙ / ОТЕЧЕСТВЕННОЙ ВОЙНЕ 1941-1945 Г.Г. / БОЛДОВСКИЙ Г.В. / БРЫНЦЕВ Н.Я. / КАЛИКИН Л.Т. / КАСИМОВ С.Т. / КРЯЖЕВ А.А. / МИЛИНСКИЙ Т.И. / ПЛЕШКОВ А.Ф. / РЕШЕТНИКОВ С.В. / РЮМИН П.К.»	Фото 49
<b>4. Функциональные характеристики</b>			
4.1.	Функциональное назначение	- Здание научно-исследовательского института (ФГБНУ «ВНИРО»)	

Предмет охраны объекта культурного наследия может быть дополнен и (или) изменен в процессе проведения исследовательских и (или) научно-реставрационных работ.



Приложение  
к предмету охраны объекта  
культурного наследия  
регионального значения «Здание  
Полярного научно-  
исследовательского института  
морского рыбного хозяйства и  
океанографии им.  
Н.М. Книповича (ПИНРО)»,  
1952 г., 1968 г., местонахождение  
(адрес): Мурманская область,  
город Мурманск, улица  
Академика Книповича, дом 6

### Изображения и фотоматериалы



Схема 1. Расположение здания южным фасадом вдоль улицы Академика Книповича.  
Фасады здания выделены красной линией

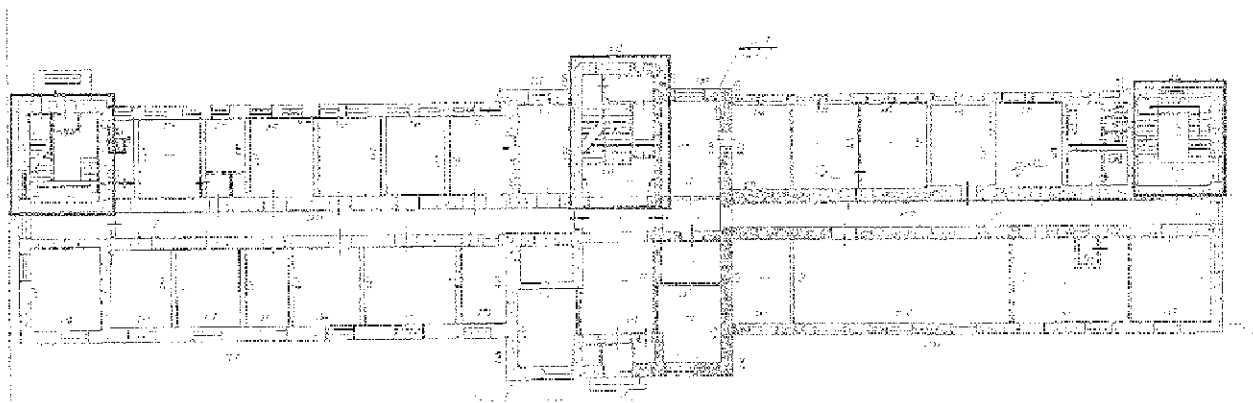


Схема 2. Расположение лестничных клеток в ризалитах (западный, восточный, центральный) со стороны северного фасада



Схема 3. Вид на вальмовую крышу здания



Фото 1. Южный фасад здания. Дата: 14.07.2021

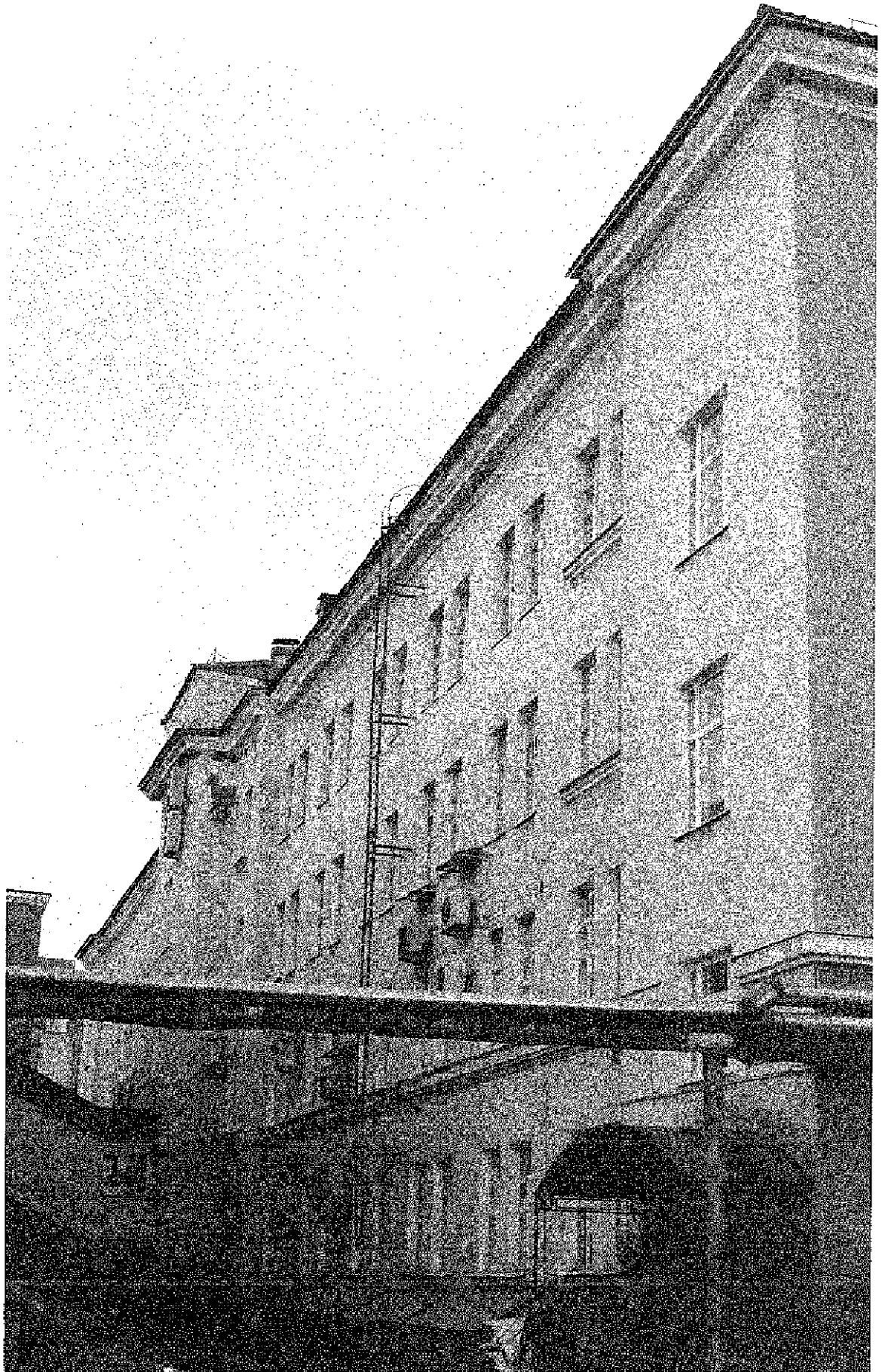


Фото 2. Северный фасад здания. Дата: 14.07.2021



Фото 3. Северный фасад здания. Дата: 14.07.2021

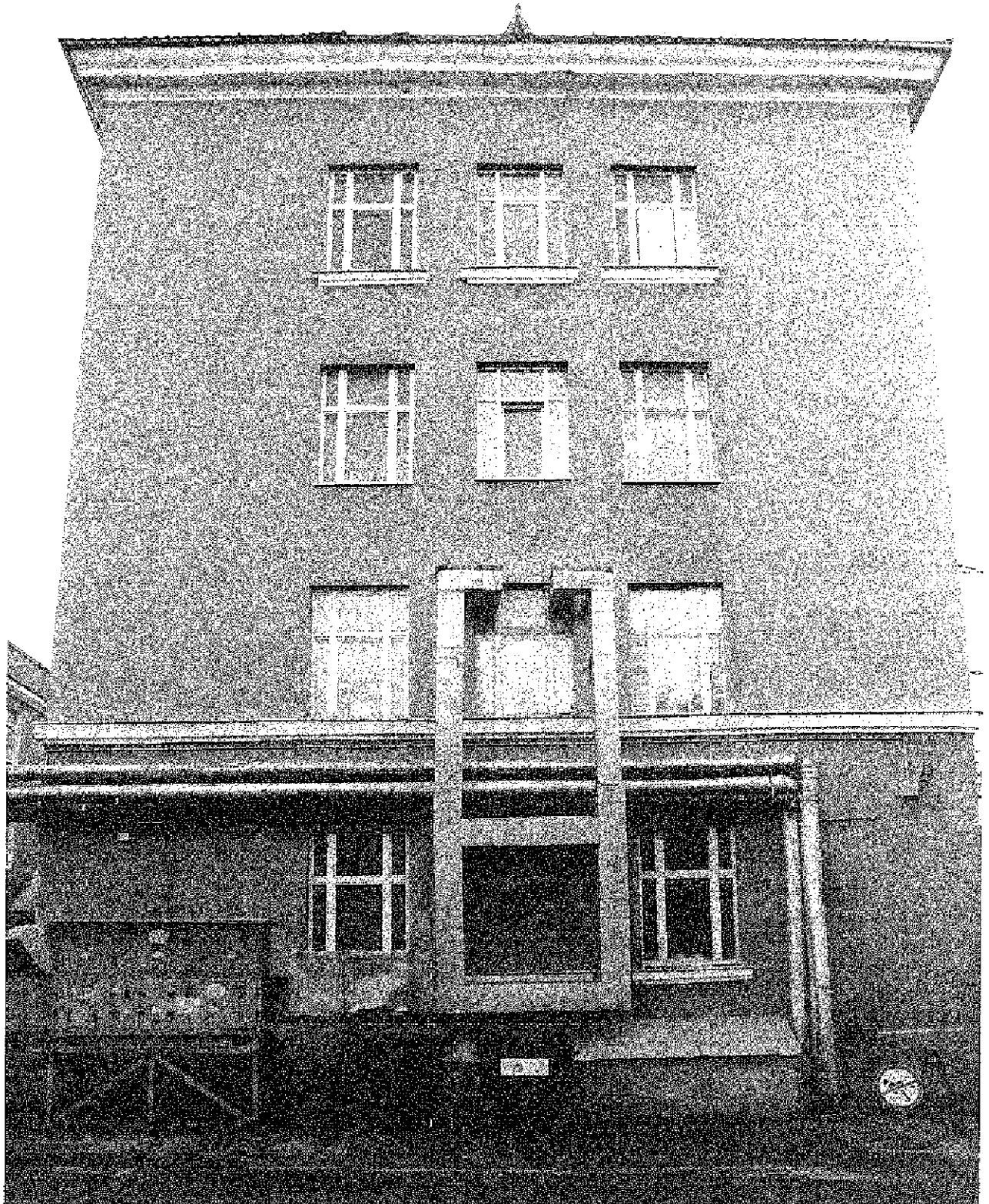


Фото 4. Западный фасад здания. Дата: 14.07.2021

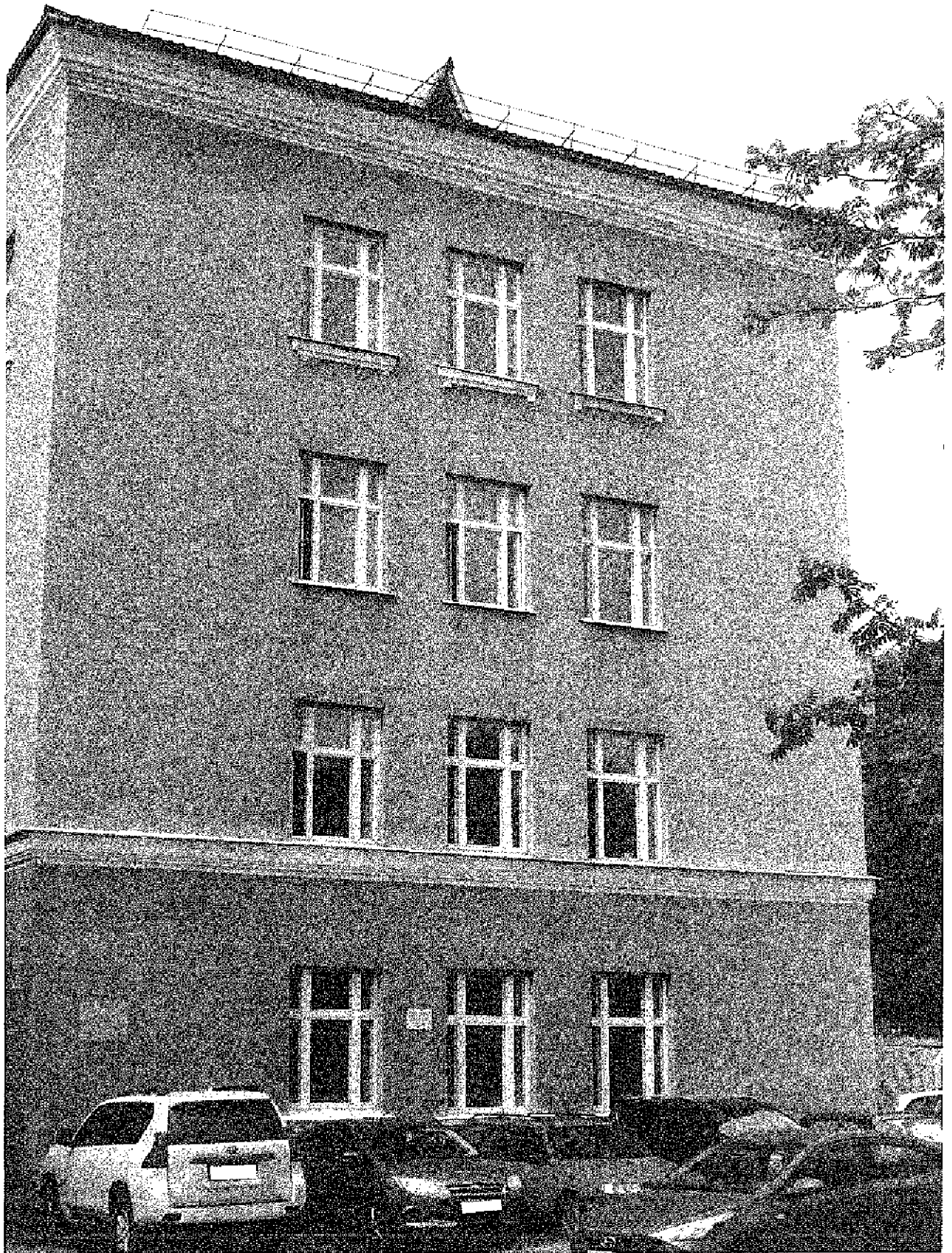


Фото 5. Восточный фасад здания. Дата: 14.07.2021

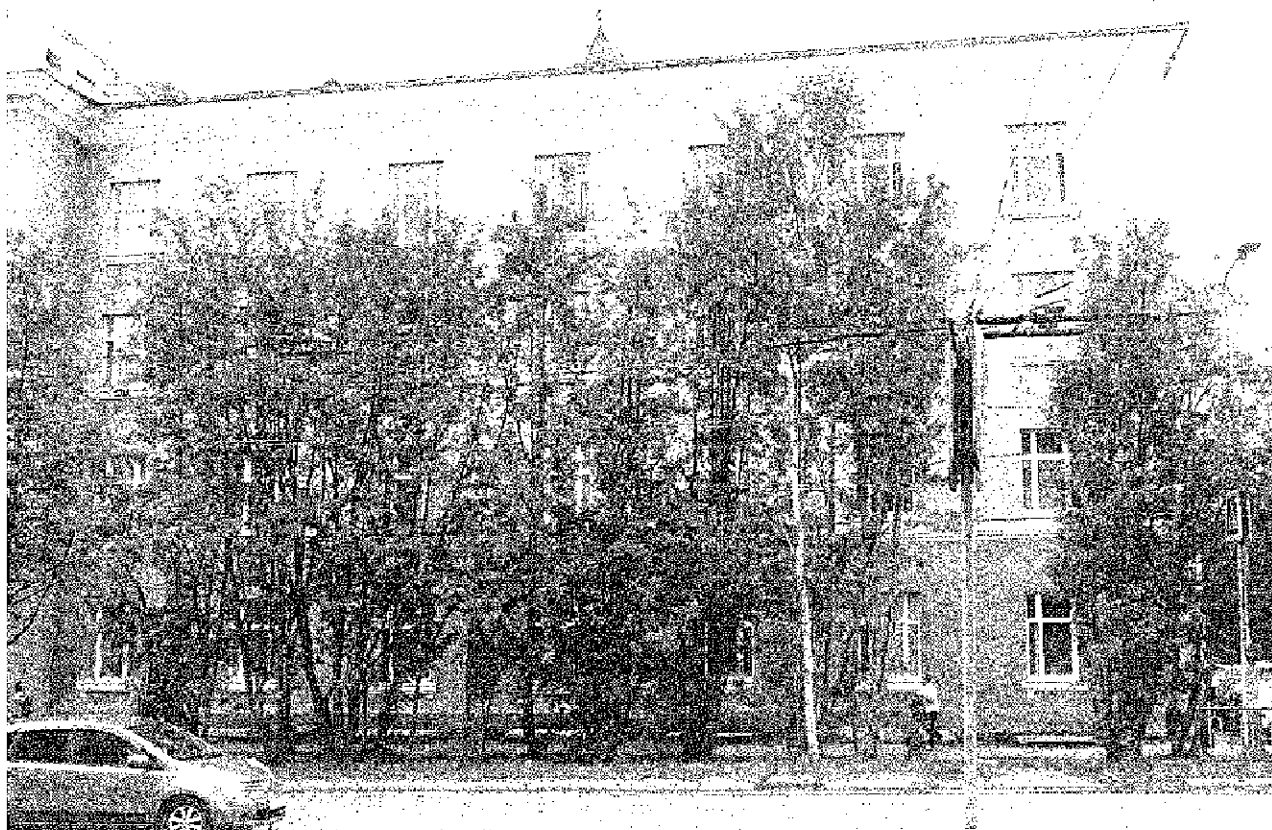


Фото 6. Восточная часть южного фасада здания. Дата: 14.07.2021

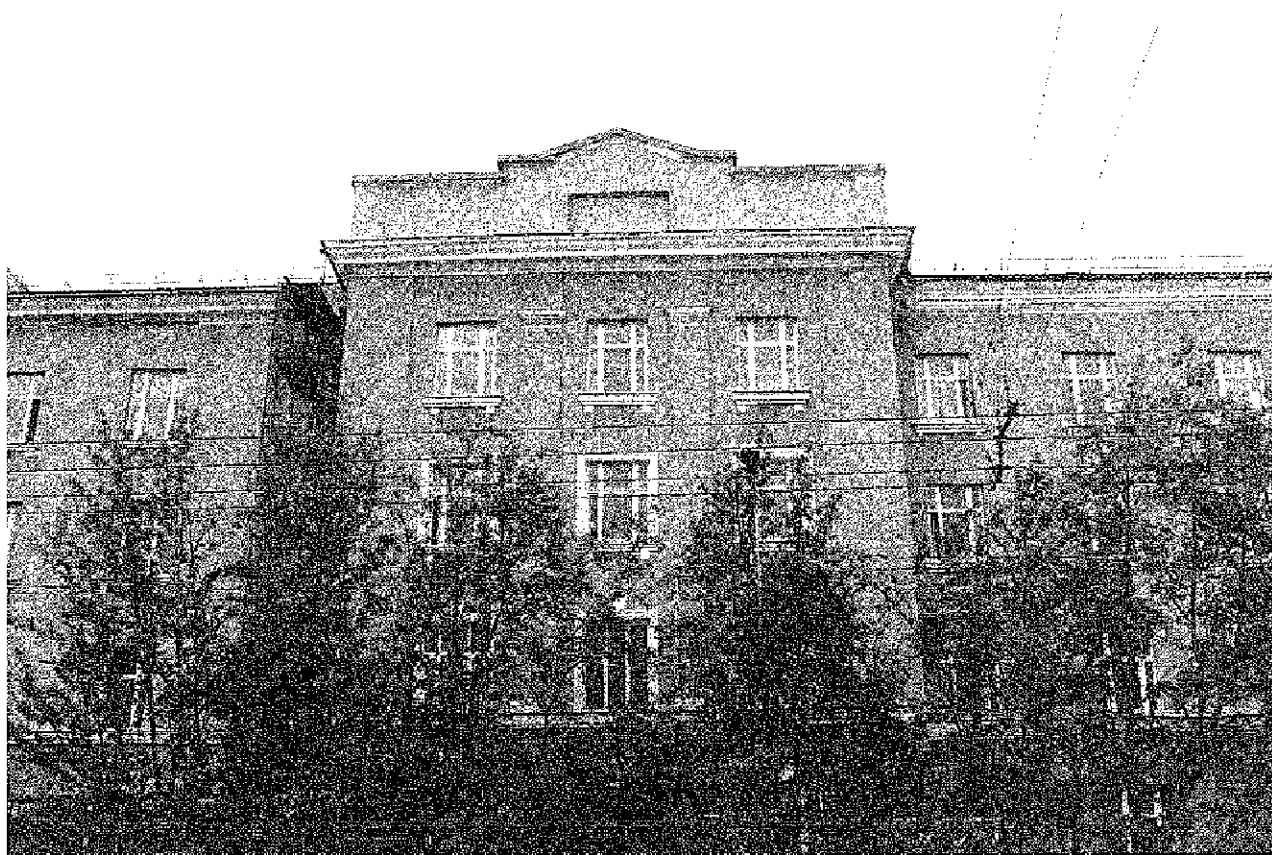


Фото 7. Центральная часть южного фасада здания. Дата: 14.07.2021

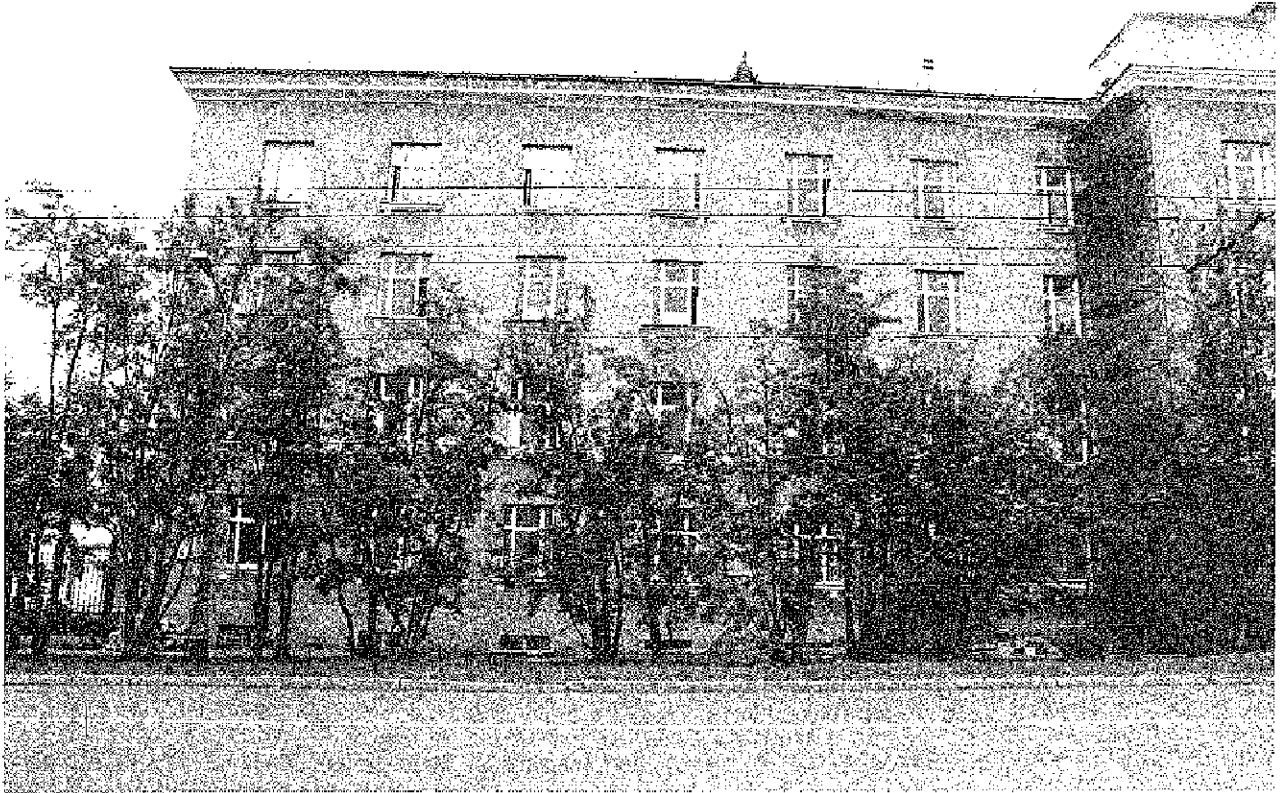


Фото 8. Западная часть южного фасада здания. Дата: 14.07.2021

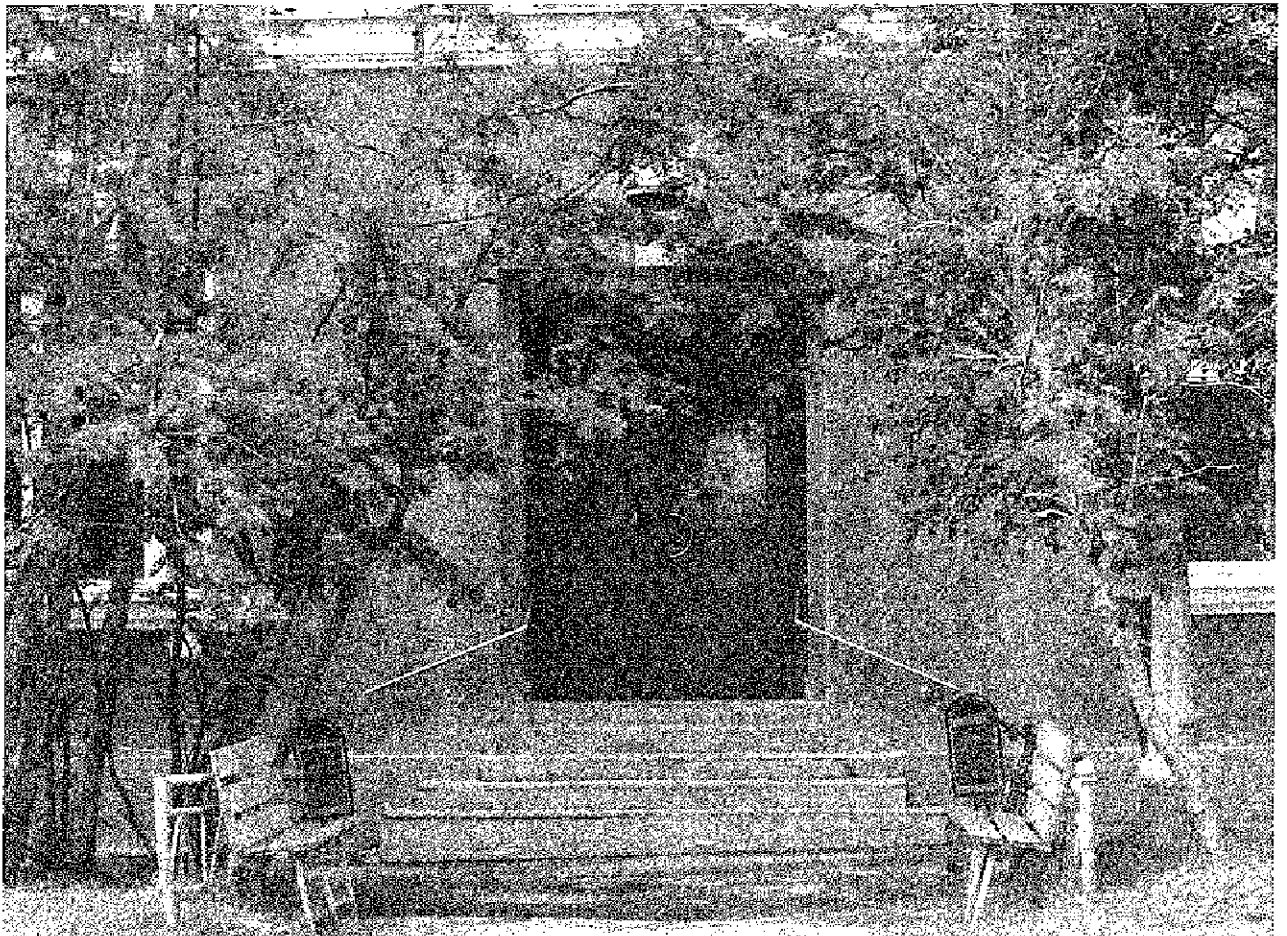


Фото 9. Дверной проем в центральной части южного фасада здания. Дата: 14.07.2021



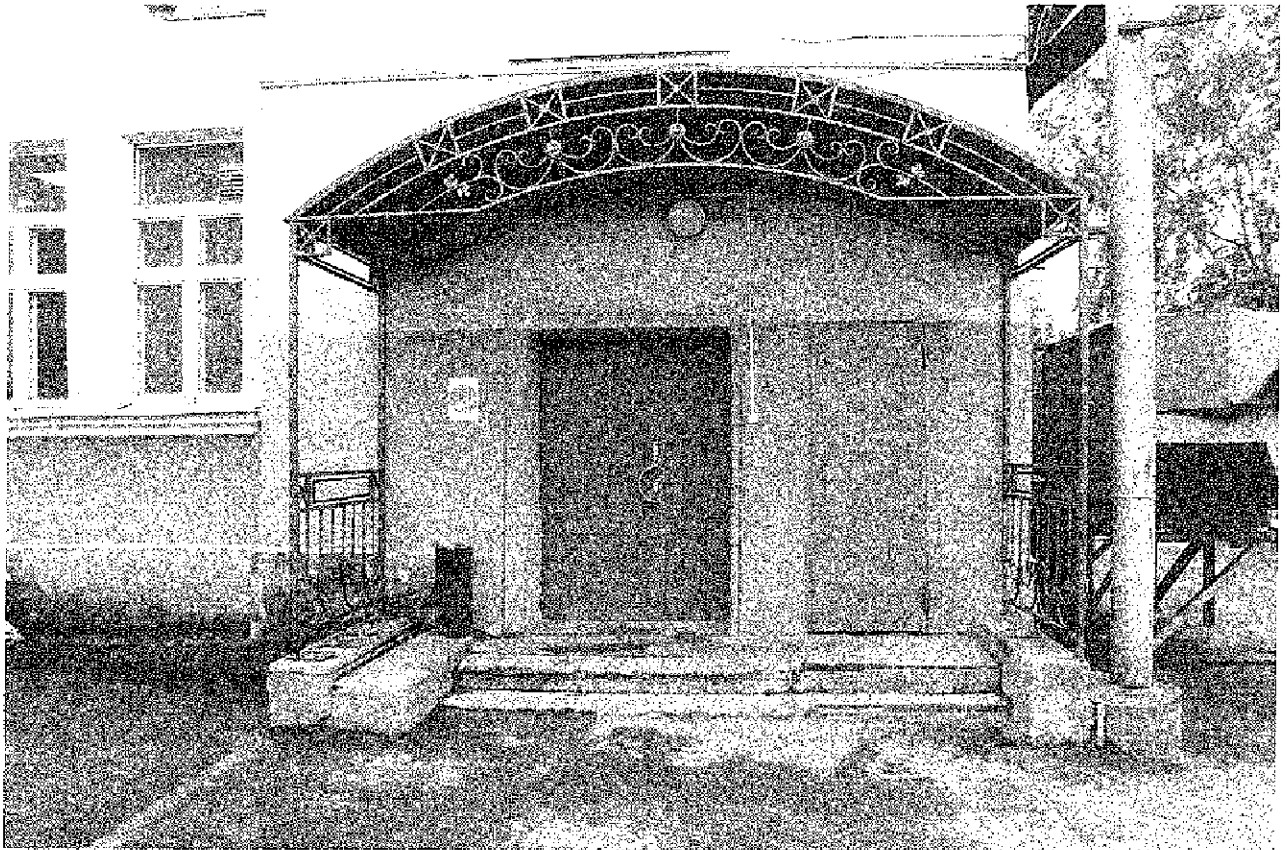


Фото 10. Дверной проем в западном ризалите северного фасада здания.  
Дата: 14.07.2021

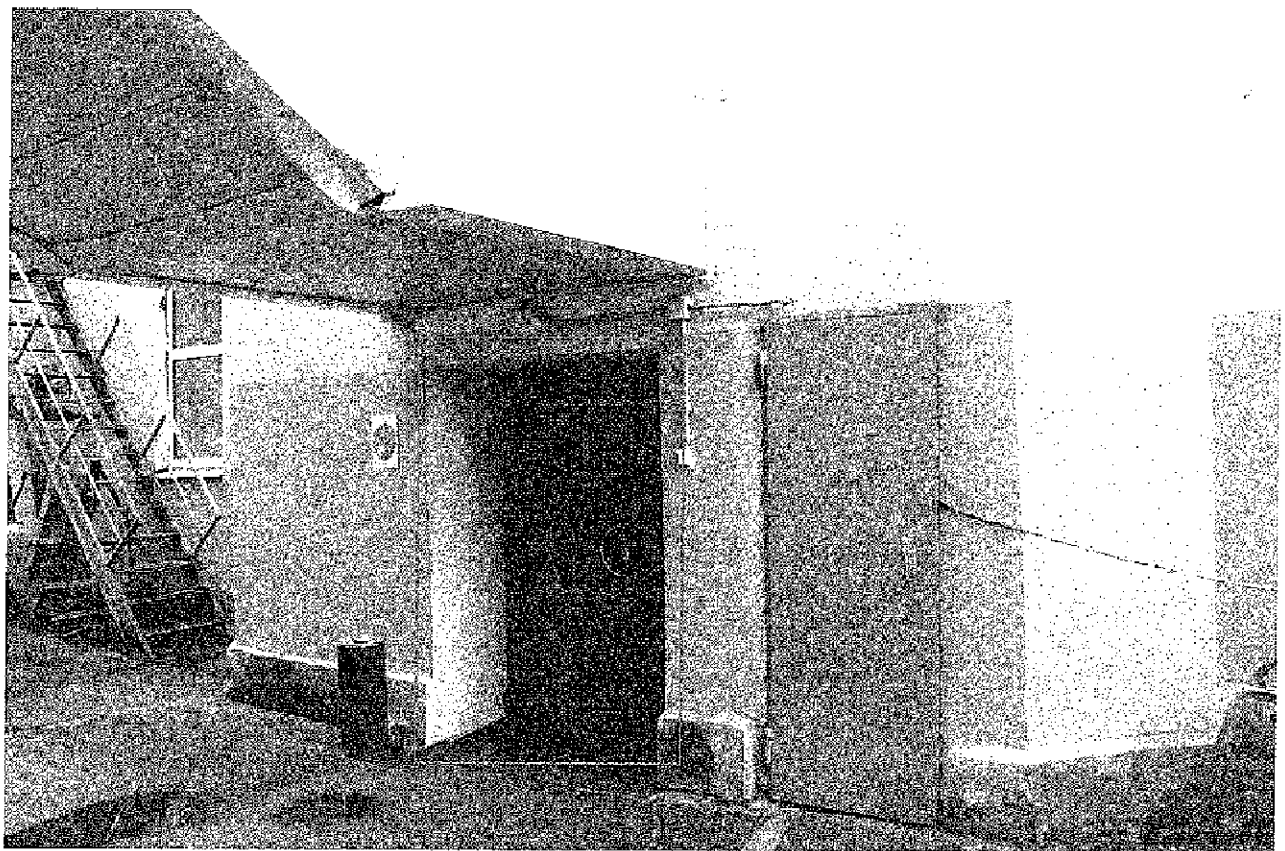


Фото 11. Дверной проем в центральной части северного фасада здания.  
Дата: 14.07.2021

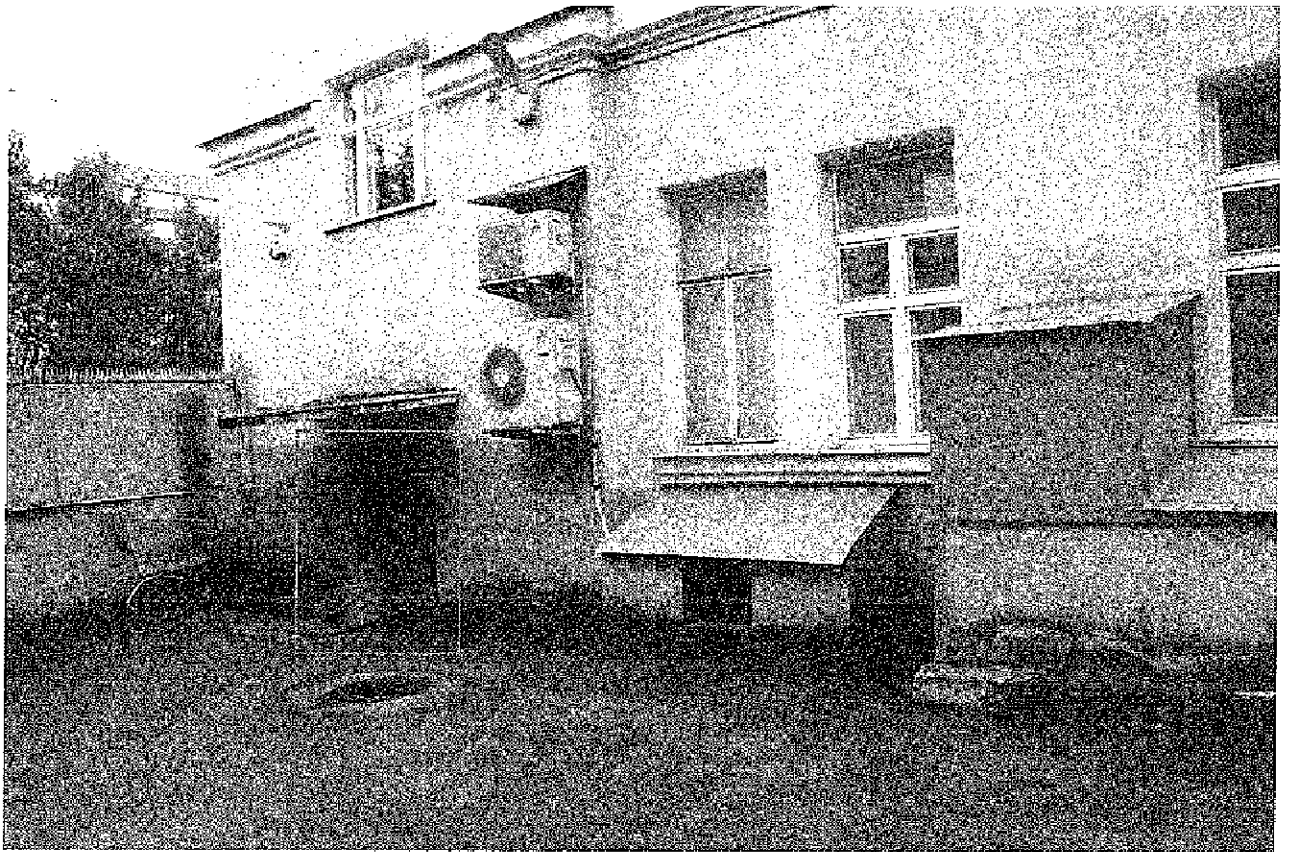


Фото 12. Дверной проем в восточном ризалите северного фасада здания.  
Дата: 14.07.2021

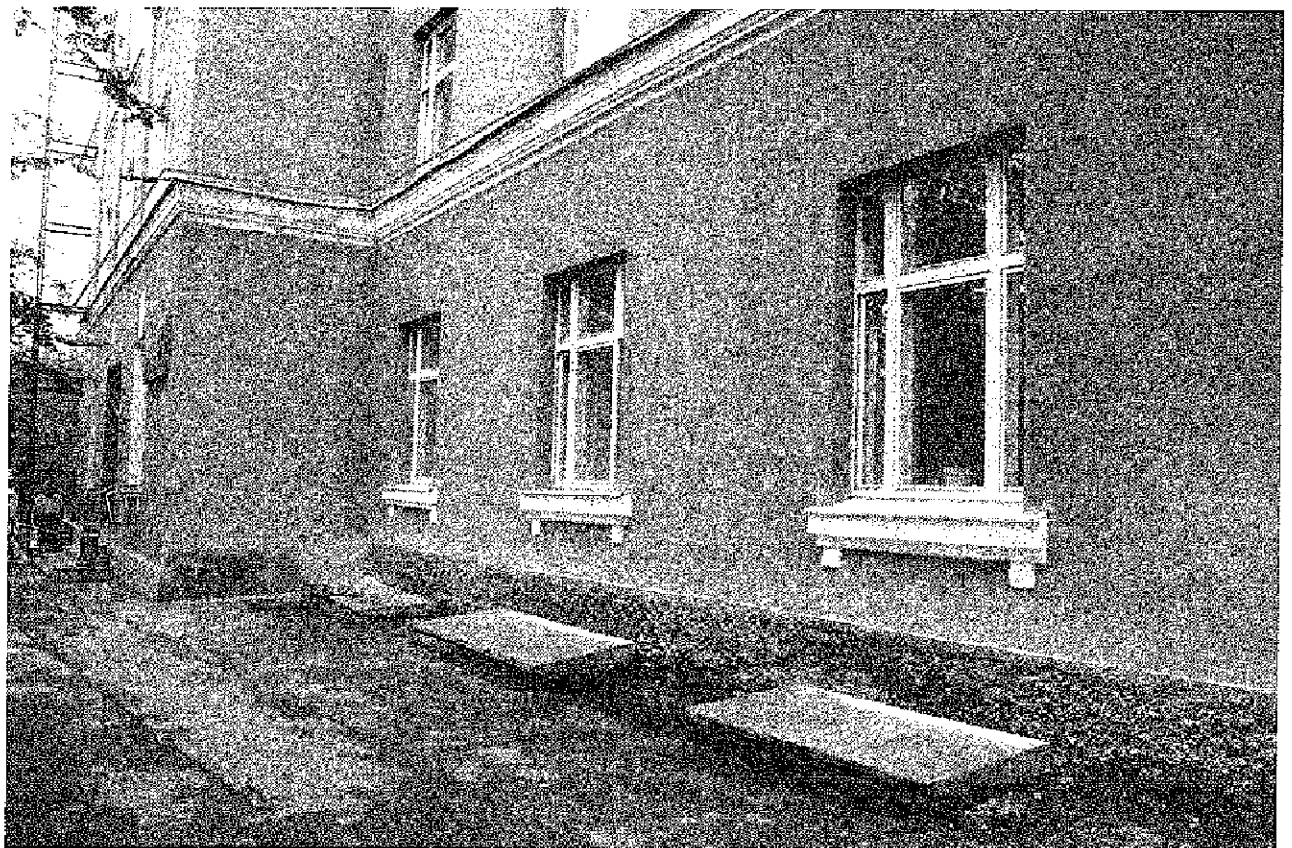


Фото 13. Профилированный межэтажный карниз между 1-м и 2-м этажом. Восточная часть южного фасада здания. Дата: 14.07.2021



Фото 14. Профилированный межэтажный карниз между 1-м и 2-м этажом.  
Центральная часть южного фасада здания. Дата: 14.07.2021



Фото 15. Профилированный межэтажный карниз между 1-м и 2-м этажом. Западная часть южного фасада здания. Дата: 14.07.2021

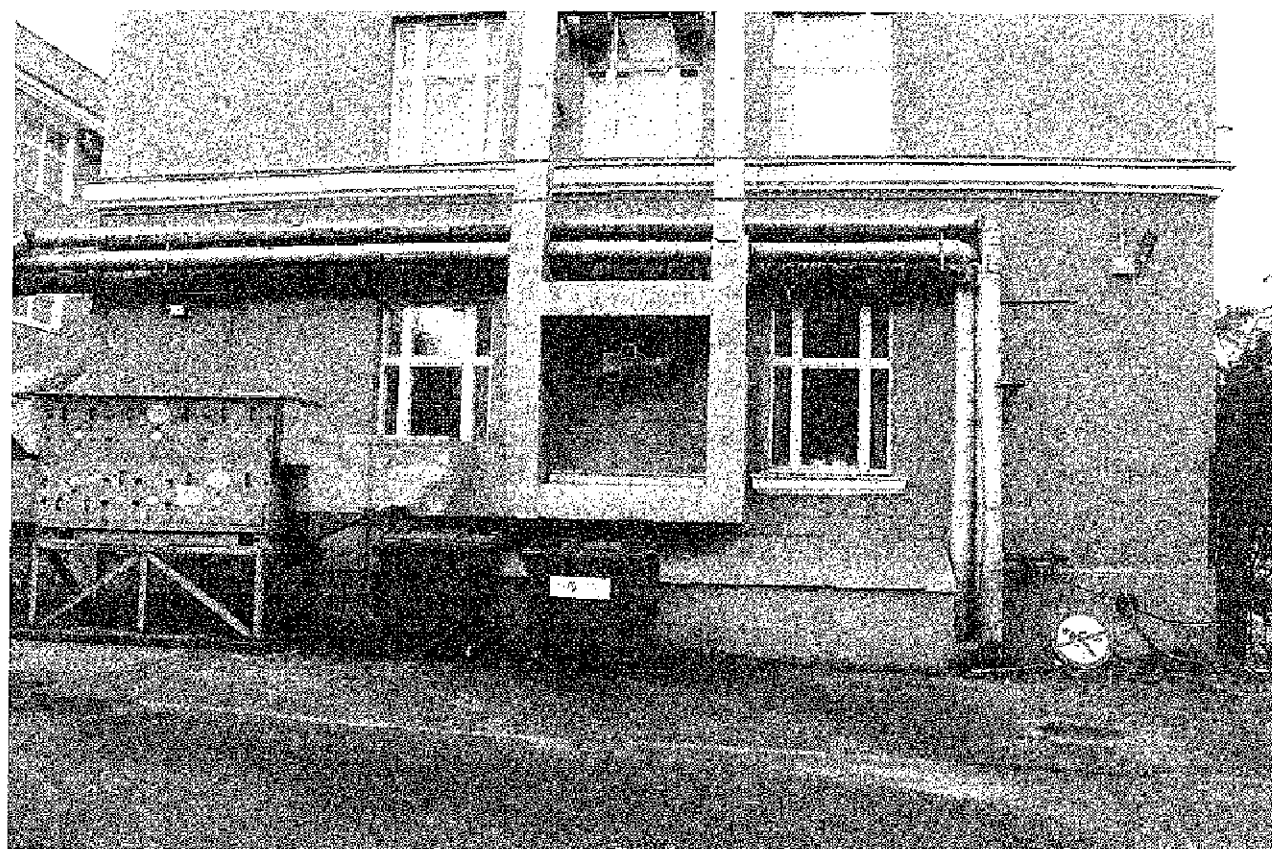


Фото 16. Профилированный межэтажный карниз между 1-м и 2-м этажом. Западный фасад здания. Дата: 14.07.2021

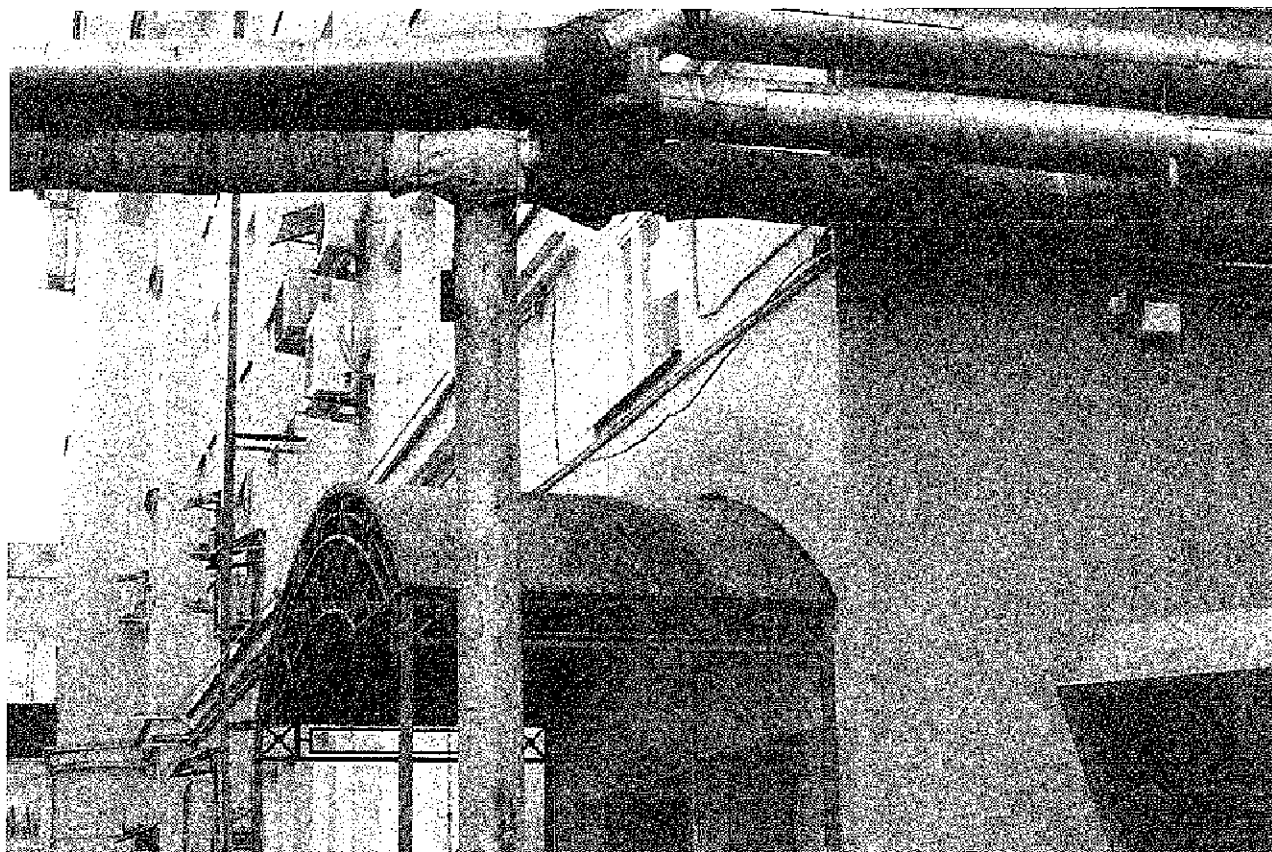


Фото 17. Профилированный межэтажный карниз между 1-м и 2-м этажом. Западная часть северного фасада здания. Дата: 14.07.2021



Фото 18. Профилированный межэтажный карниз между 1-м и 2-м этажом. Восточная часть северного фасада здания. Дата: 14.07.2021



Фото 19. Профилированный межэтажный карниз между 1-м и 2-м этажом. Восточный фасад здания. Дата: 14.07.2021



Фото 20. Профилированный венчающий карниз. Южный фасад здания. Дата: 14.07.2021



Фото 21. Профилированный венчающий карниз. Западный фасад здания. Дата:  
14.07.2021





Фото 22. Профилированный венчающий карниз. Северный фасад здания.  
Дата: 14.07.2021



Фото 23. Профилированный венчающий карниз. Восточный фасад здания.  
Дата: 14.07.2021

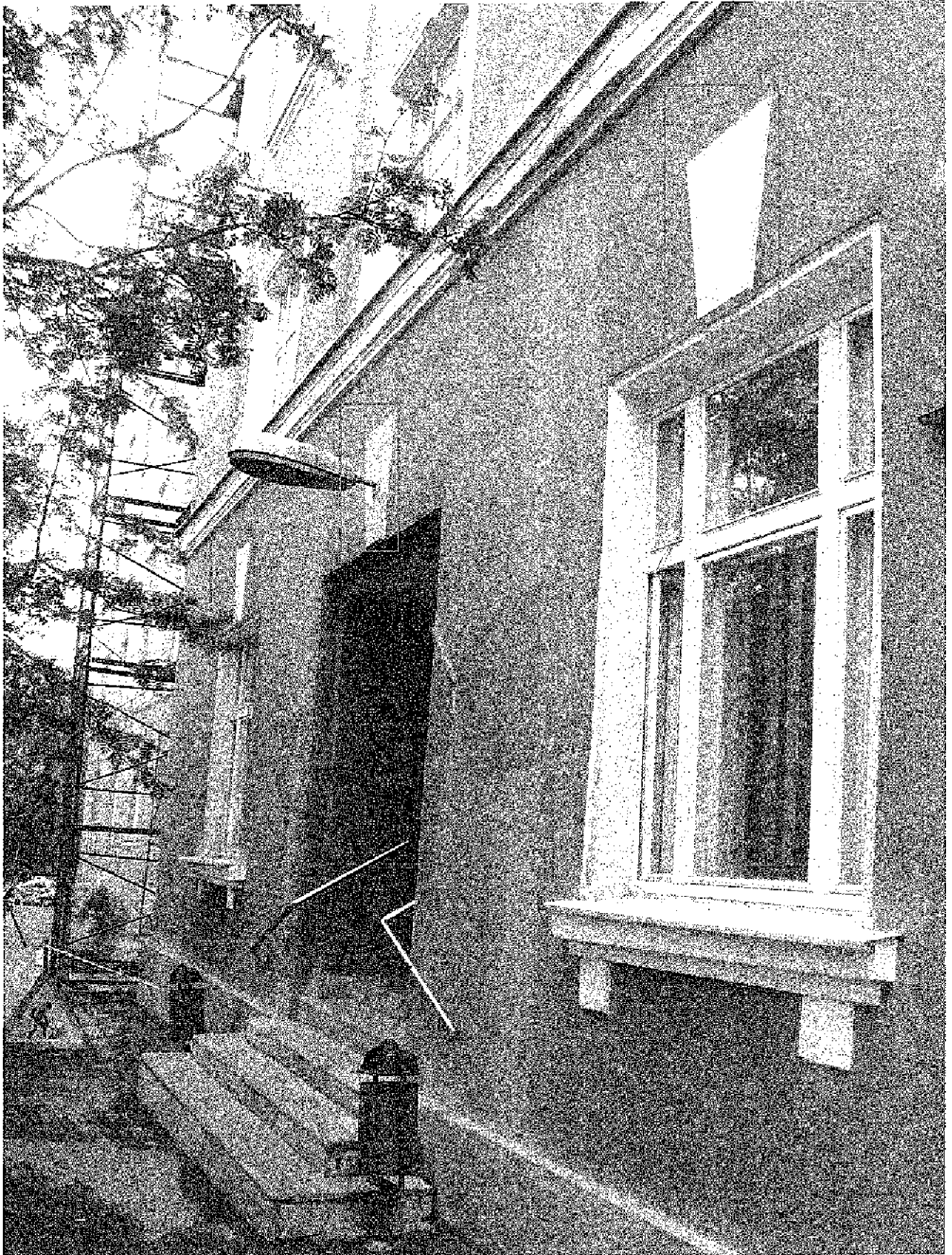


Фото 24. Замковые камни над оконными проемами и дверным проемом 1-го этажа в центральной части южного фасада здания. Дата: 14.07.2021

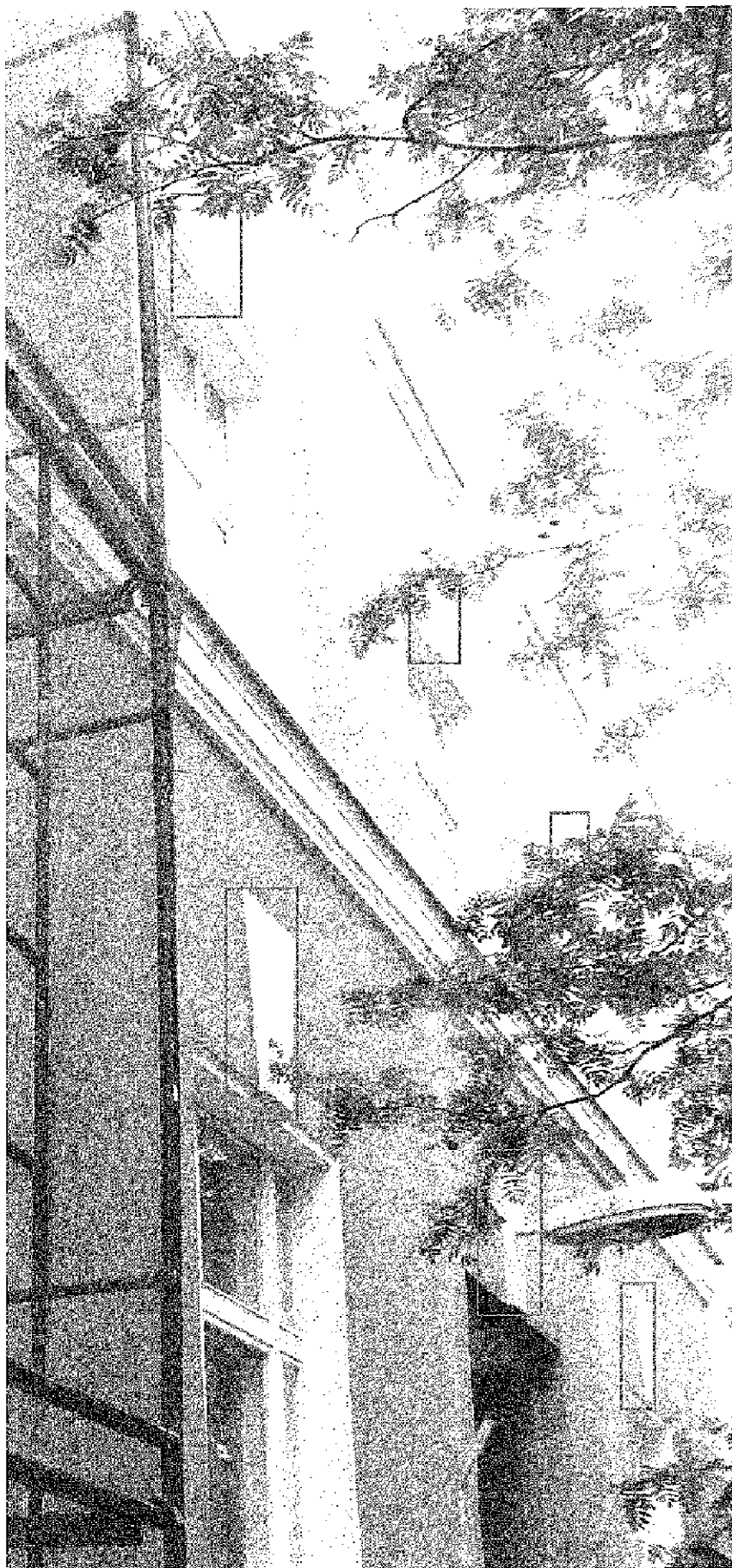


Фото 25. Замковые камни над оконными проемами 1-го и 2-го этажа и дверным проемом 1-го этажа в центральной части (ризалите) южного фасада здания. Дата: 14.07.2021

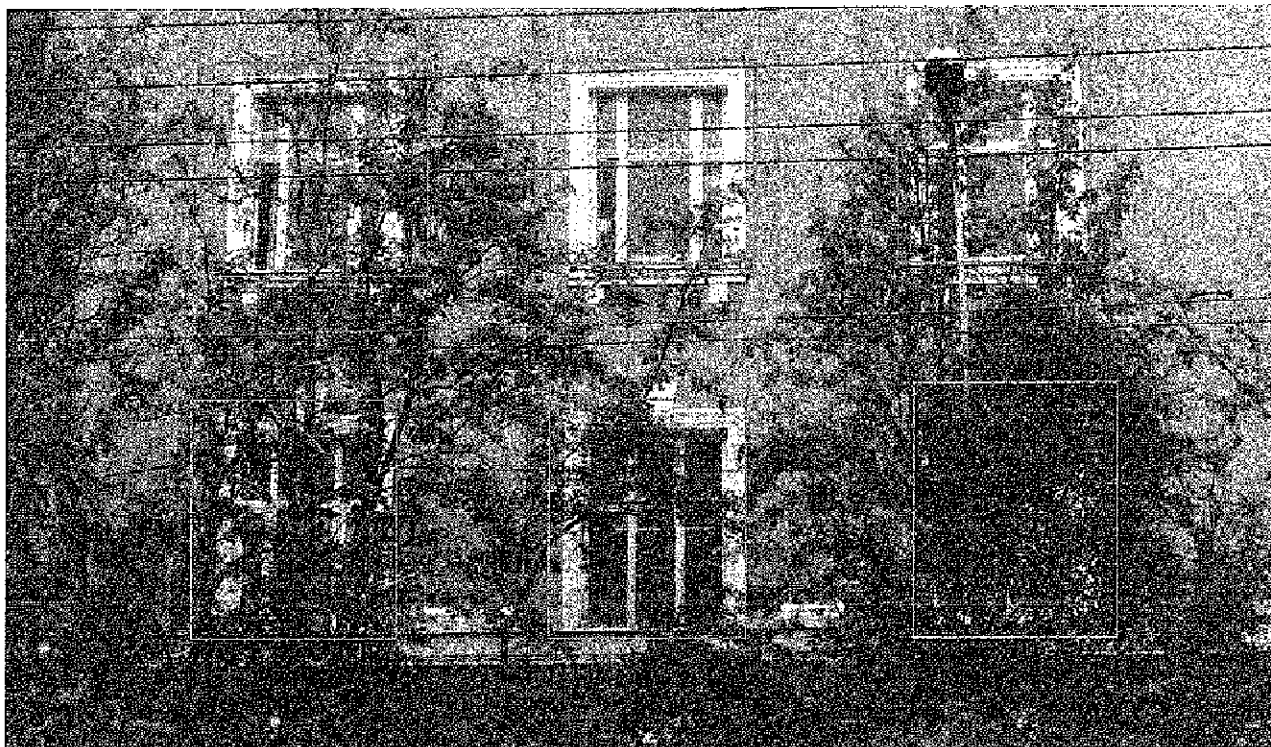


Фото 26. Профилированные наличники оконных проемов 2-го и 3-го этажа в центральной части (ризалите) южного фасада здания. Дата: 14.07.2021

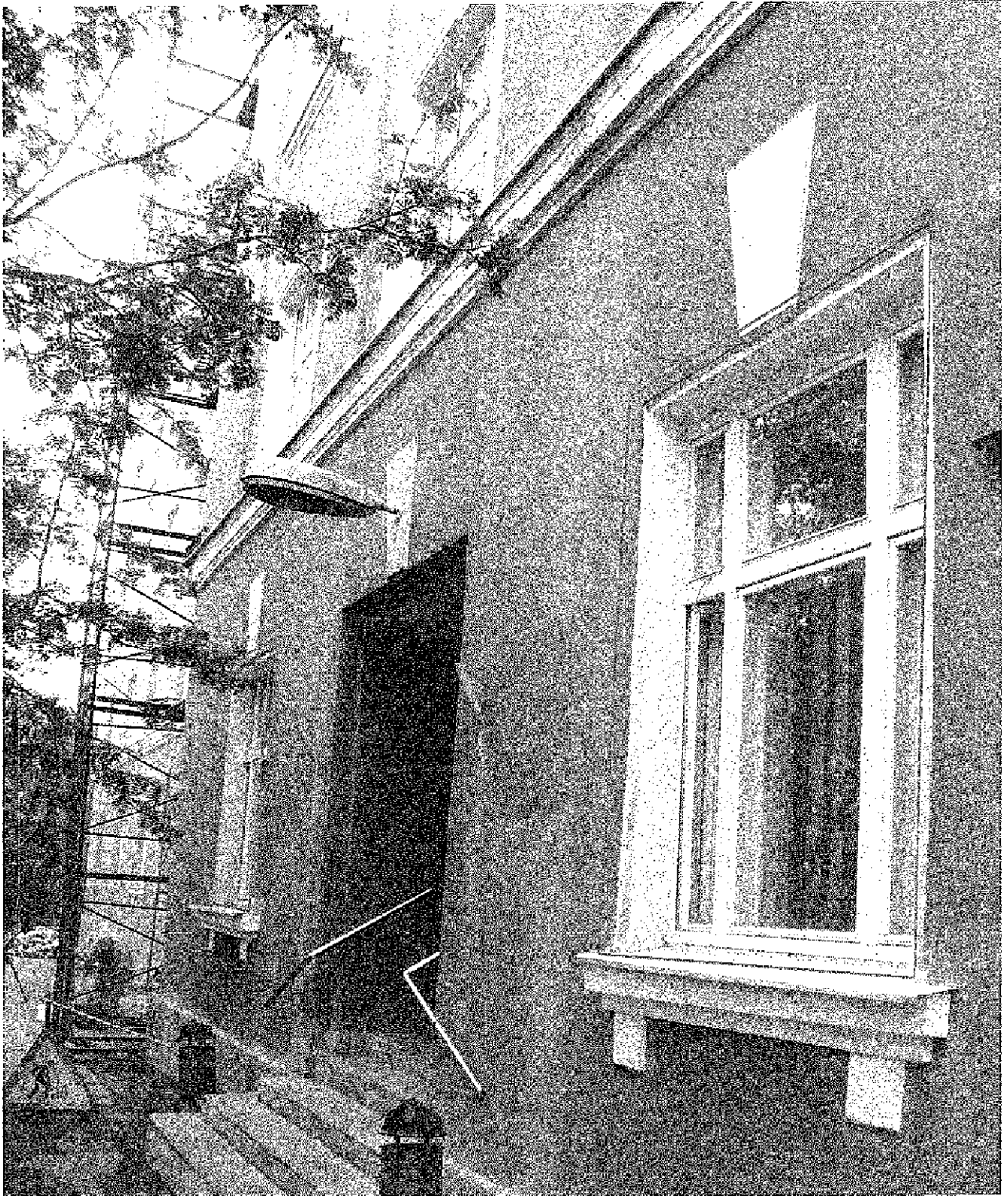


Фото 27. Профилированное углубление, оформленное нишей 2-х оконных проемов в уровне 1-го этажа в центральной части (ризалите) южного фасада. Дата: 14.07.2021



Фото 28. Профилированные подоконные карнизы с 2-мя выступами в западной части южного фасада здания. Дата: 14.07.2021

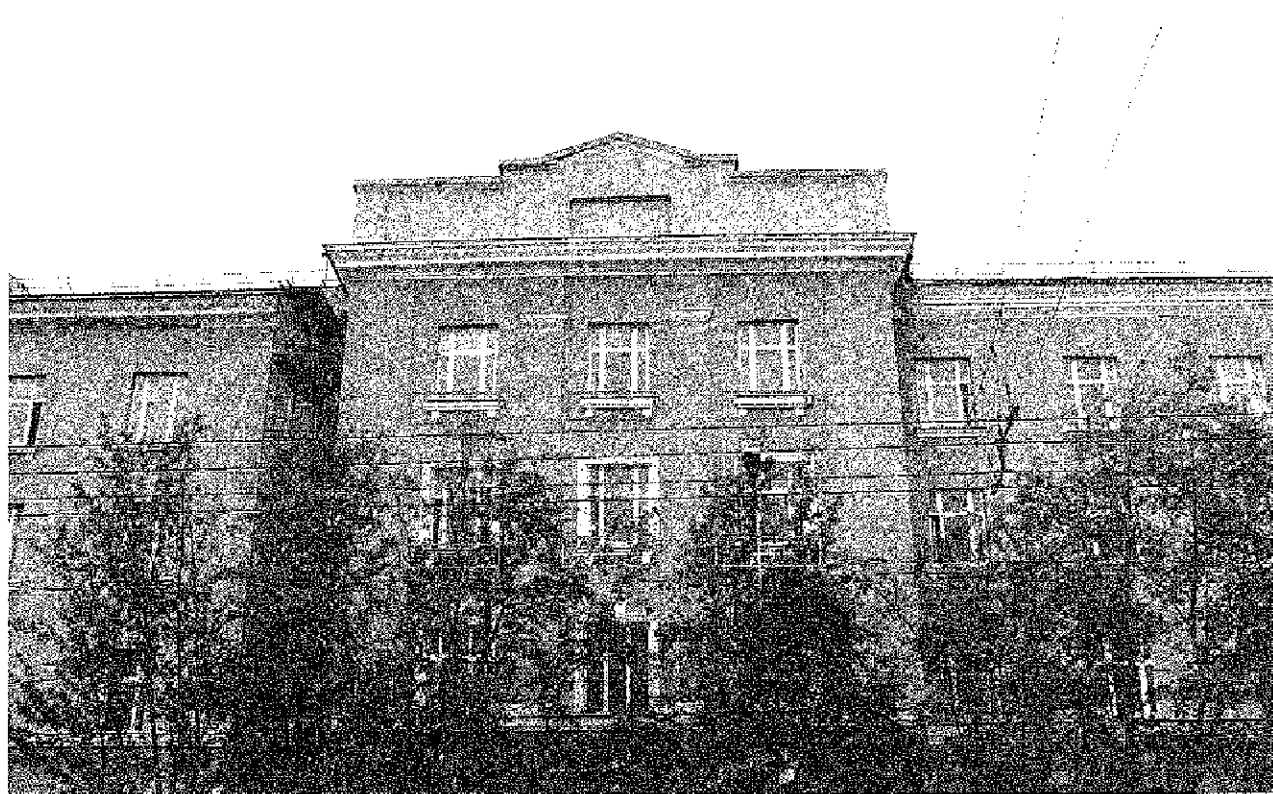


Фото 29. Профилированные подоконные карнизы с 2-мя выступами в центральной части (ризалите) южного фасада здания. Дата: 14.07.2021



Фото 30. Профилированные подоконные карнизы с 2-мя выступами в центральной части (ризалите) южного фасада здания. Дата: 14.07.2021

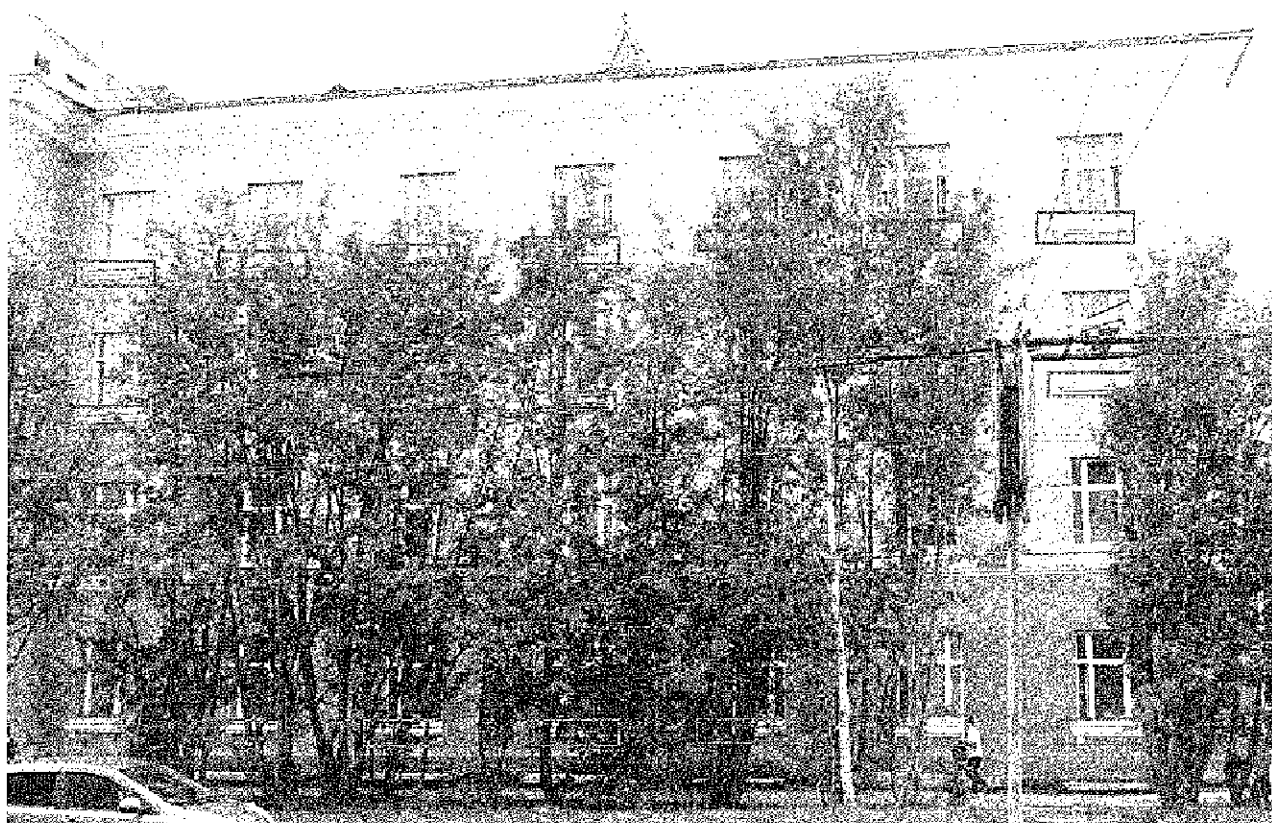


Фото 31. Профилированные подоконные карнизы с 2-мя выступами в восточной части южного фасада здания. Дата: 14.07.2021





Фото 32. Ниша в центральной части аттика. Центральная часть южного фасада здания.  
Дата: 14.07.2021

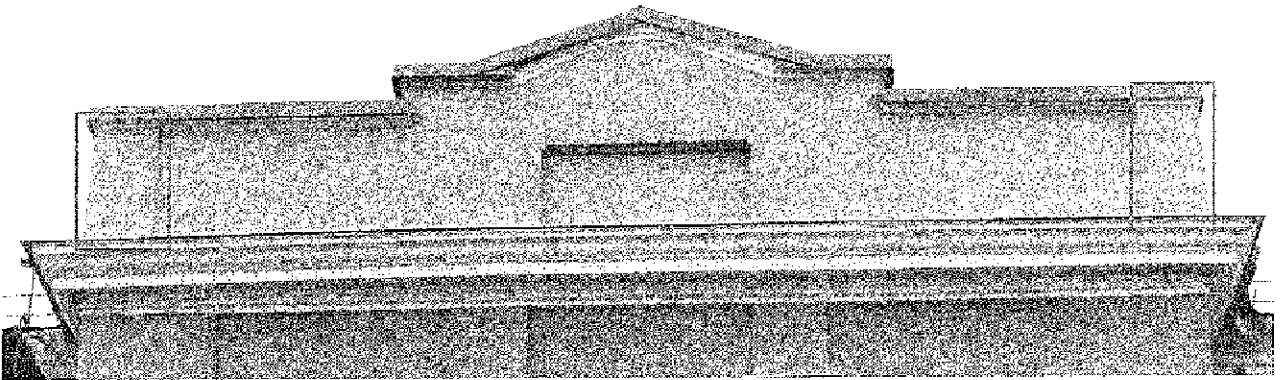


Фото 33. Лопатки по краям аттика. Южный фасад здания. Дата: 14.07.2021



Фото 34. Лопатки по краям ризалита. Южный фасад здания. Дата: 14.07.2021



Фото 35. Пилястры в центральной части ризалита. Южный фасад здания.  
Дата: 14.07.2021



Фото 36. Профилированные подоконные карнизы. Западный фасад здания.  
Дата: 14.07.2021

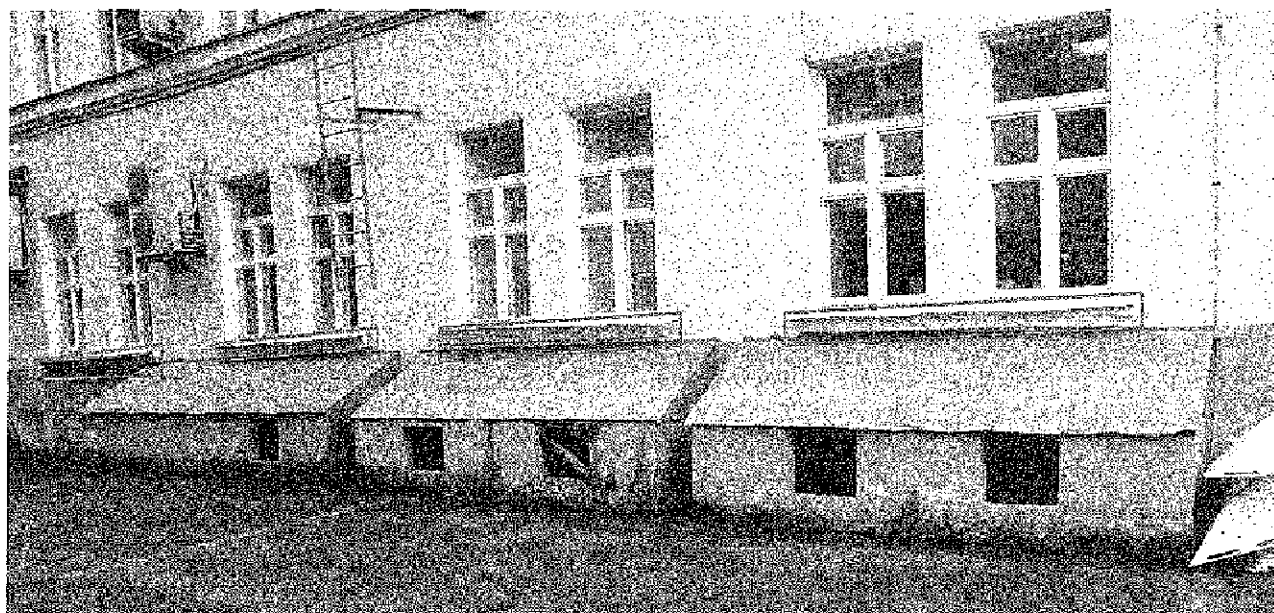


Фото 37. Профилированные подоконные карнизы, 1-й этаж. Западная часть северного фасада здания. Дата: 14.07.2021

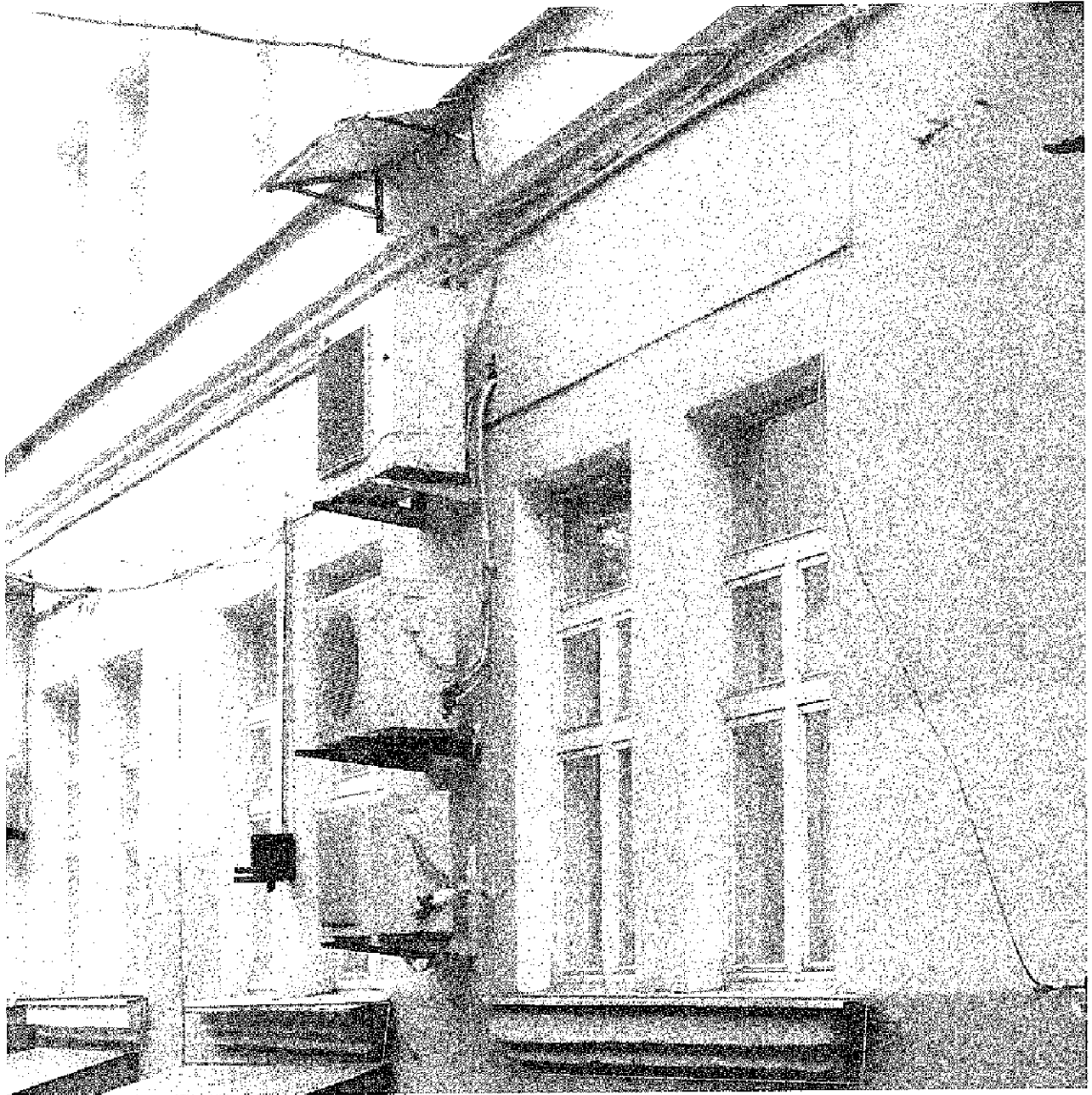


Фото 38. Профилированные подоконные карнизы, 1-й этаж. Восточная часть северного фасада здания. Дата: 14.07.2021



Фото 39. Профилированные подоконные карнизы, 3-й и 4-й этаж. Западная часть северного фасада здания. Дата: 14.07.2021



Фото 40.Профилированные подоконные карнизы. 3-й и 4-й этаж. Западный ризалит в центральной части северного фасада здания. Дата: 14.07.2021





Фото 41. Профилированные подоконные карнизы с 2-мя выступами. Восточный фасад здания. Дата: 14.07.2021



Фото 42. Профилированные подоконные карнизы. 1-й этаж восточного фасада здания.  
Дата: 14.07.2021



Фото 43. Лестничная клетка, расположенная в западном ризалите со стороны северного фасада здания. Дата: 14.07.2021

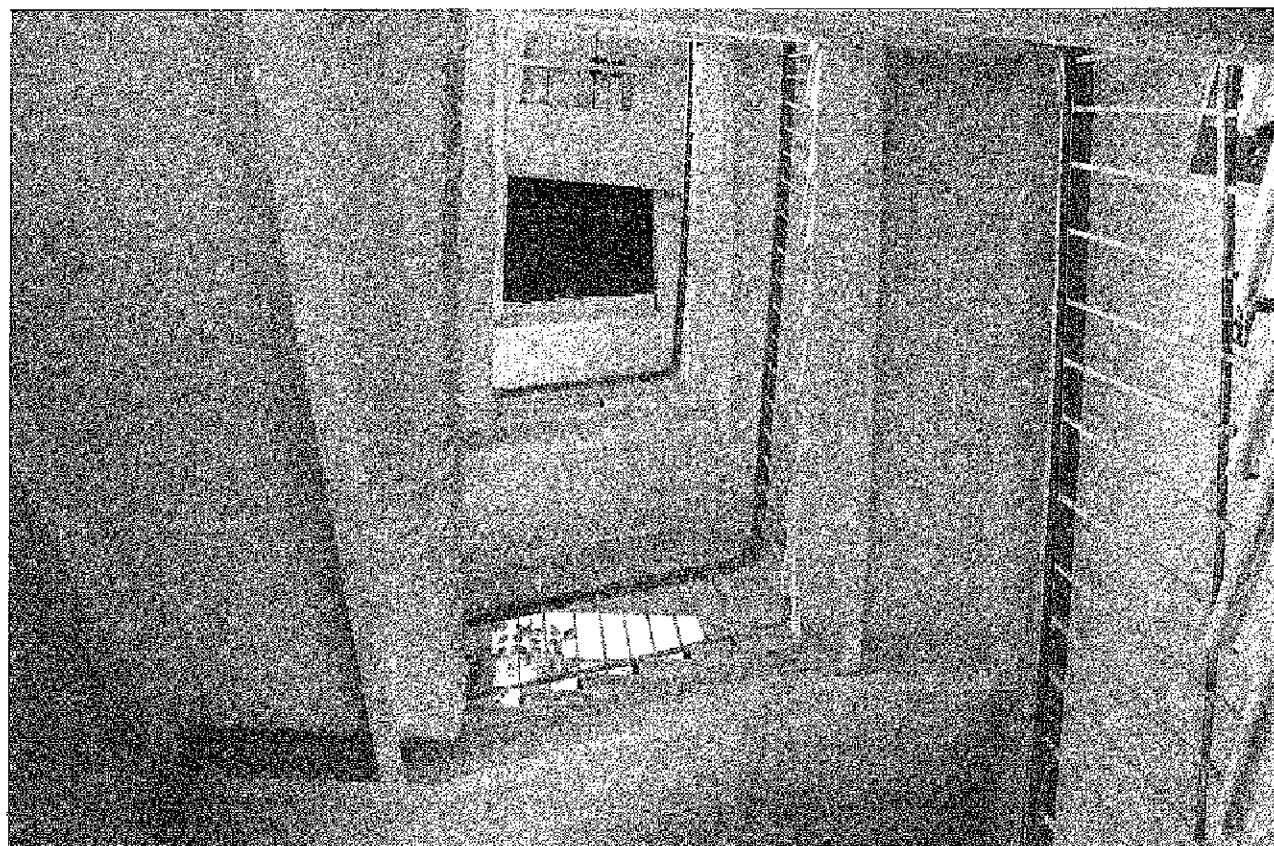


Фото 44. Лестничная клетка. Дата: 14.07.2021

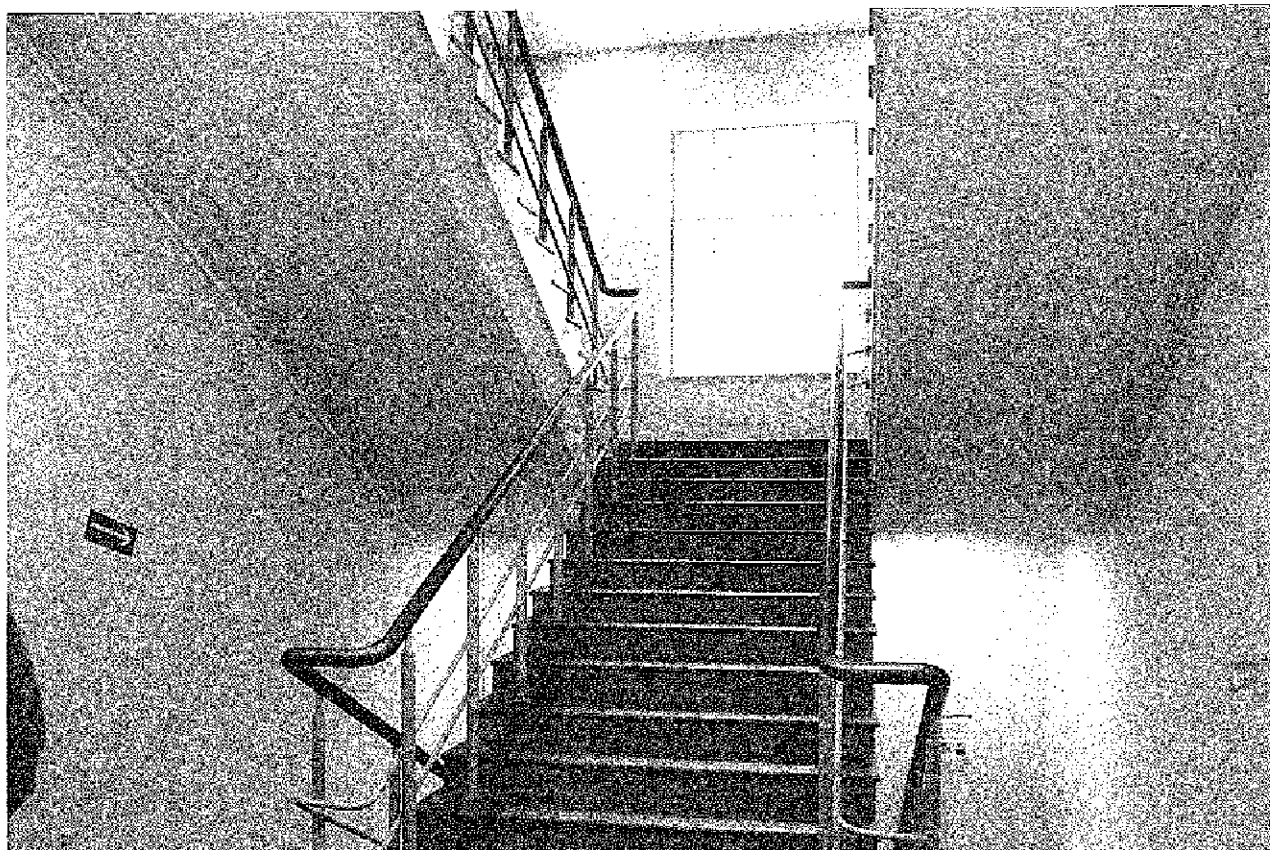


Фото 45. Лестничная клетка в центральном ризалите со стороны северного фасада здания. Дата: 14.07.2021



Фото 46. Лестничная клетка в восточном ризалите со стороны северного фасада здания. Дата: 14.07.2021

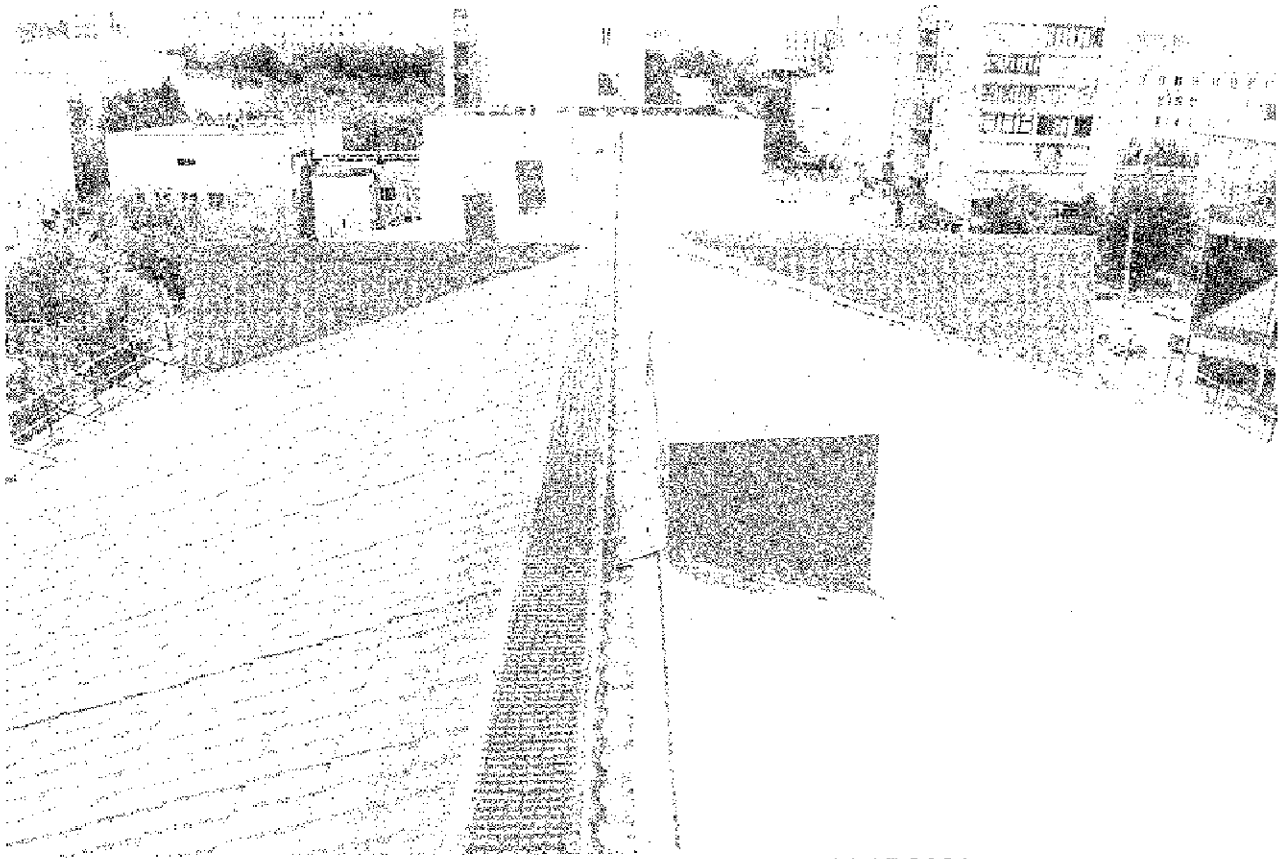


Фото 47. Вид на крышу. Дата: 14.07.2021



Фото 48. Памятная табличка, установленная в центральной части южного фасада.  
Дата: 14.07.2021



Фото 49. Памятная табличка, установленная в западной части южного фасада.  
Дата: 14.07.2021