



МИНИСТЕРСТВО КУЛЬТУРЫ
МУРМАНСКОЙ ОБЛАСТИ

РАСПОРЯЖЕНИЕ

04.04.2022

№ 10

г. Мурманск

**Об утверждении предмета охраны
объекта культурного наследия регионального значения
«Церковь Казанской иконы Божией Матери», 1964 г., местонахождение
(адрес): Мурманская область, город Кировск,
улица Железнодорожная, дом 8**

Руководствуясь Федеральным законом от 25.06.2002 № 73-ФЗ «Об объектах культурного наследия (памятниках истории и культуры) народов Российской Федерации» и приказом Минкультуры России от 13.01.2016 № 28 «Об утверждении Порядка определения предмета охраны объекта культурного наследия, включенного в единый государственный реестр объектов культурного наследия (памятников истории и культуры) народов Российской Федерации в соответствии со статьей 64 Федерального закона от 25 июня 2002 г. № 73-ФЗ «Об объектах культурного наследия (памятниках истории и культуры) народов Российской Федерации», на основании проекта предмета охраны объекта культурного наследия регионального значения «Церковь Казанской иконы Божией Матери», 1964 г., местонахождение (адрес): Мурманская область, город Кировск, улица Железнодорожная, дом 8 (разработан государственным областным бюджетным учреждением «Центр по обслуживанию областных учреждений культуры», 2021 г.), в целях обеспечения сохранности объекта культурного наследия, расположенного на территории Мурманской области:

1. Утвердить предмет охраны объекта культурного наследия регионального значения «Церковь Казанской иконы Божией Матери», 1964 г., местонахождение (адрес): Мурманская область, город Кировск, улица Железнодорожная, дом 8, согласно приложению.

2. Отделу культурного наследия и архивного дела:

2.1. Внести сведения, указанные в настоящем распоряжении, в единый государственный реестр объектов культурного наследия (памятников истории и культуры) народов Российской Федерации.

2.2. Направить копию настоящего распоряжения с приложением предмета охраны собственнику и (или) иному законному владельцу объекта культурного наследия.

И.о. министра
О.Г. Микляева

Т.Р. Давлетшин

УТВЕРЖДЕН
 распоряжением Министерства
 культуры Мурманской области
 от 04.04.2022 № 10

**Предмет охраны
 объекта культурного наследия регионального значения
 «Церковь Казанской иконы Божией Матери», 1964 г., местонахождение
 (адрес): Мурманская область, город Кировск,
 улица Железнодорожная, дом 8**

№ п/п	Наименование	Характеристики предмета охраны/ описание предмета охраны	Примечания
1. Градостроительные характеристики.			
1.1.	Местоположение:	- 23 км, у горы Юкспорр.	Фото 1
2. Архитектурные и конструктивные характеристики.			
2.1.	Объемно-пространственная композиция:	<p>- н-образное двухэтажное здание с крышей вальмовой конфигурации: 2 боковых ризалита – крыша вальмовой конструкции; центральная часть – двускатная крыша, соединяющая 2 вальмовые крыши боковых ризалитов;</p> <p>- пристройка с двускатной крышей и крыльцом со ступенями на северо-западной стороне фасада;</p> <p>- пристройка с односкатной крышей и крыльцом со ступенями на северном ризалите юго-восточного фасада;</p> <p>- здание вытянуто по оси юго-запад – северо-восток.</p>	<p>Фото 1,2</p> <p>Фото 10</p> <p>Фото 9</p>
2.2.	Оконные проемы:	- юго-западный фасад: 8 оконных проемов, их расположение на фасаде с 1-го по 2-й этаж;	Фото 6

		- юго-восточный фасад: 17 оконных проемов, их расположение на фасаде с 1-го по 2-й этаж;	Фото 3,4
		- северо-западный фасад: 17 оконных проемов, их расположение на фасаде с 1-го по 2-й этаж.	Фото 2,5
2.3.	Дверные проемы:	- дверной проем в ризалите с южной стороны юго-восточного фасада;	Фото 7
		- дверные проемы в пристройках с северо-западного и юго-восточного фасадов.	Фото 8,9
2.4.	Конструктивные элементы:	- внутренние и внешние капитальные стены, материал – дерево;	Схема 1
		- колонны.	Схема 1, фото 11
2.5.	Конфигурация крыши:	- комбинированная, боковые части здания – вальмовая, центральная – двускатная;	Фото 1
		- крыши пристроек: двускатная со стороны северо-западного фасада, односкатная со стороны восточного ризалита юго-восточного фасада.	Фото 9,10
3. Функциональные характеристики.			
3.1.	Функциональное назначение:	- религиозная организация православного направления.	

Предмет охраны объекта культурного наследия может быть дополнен и (или) изменен в процессе проведения исследовательских и (или) научно-реставрационных работ.

Приложение к предмету охраны
объекта культурного наследия
регионального значения «Церковь
Казанской иконы Божией
Матери», 1964 г.,
местонахождение (адрес):
Мурманская область, город
Кировск,
Железнодорожная, дом 8

Изображения и фотоматериалы

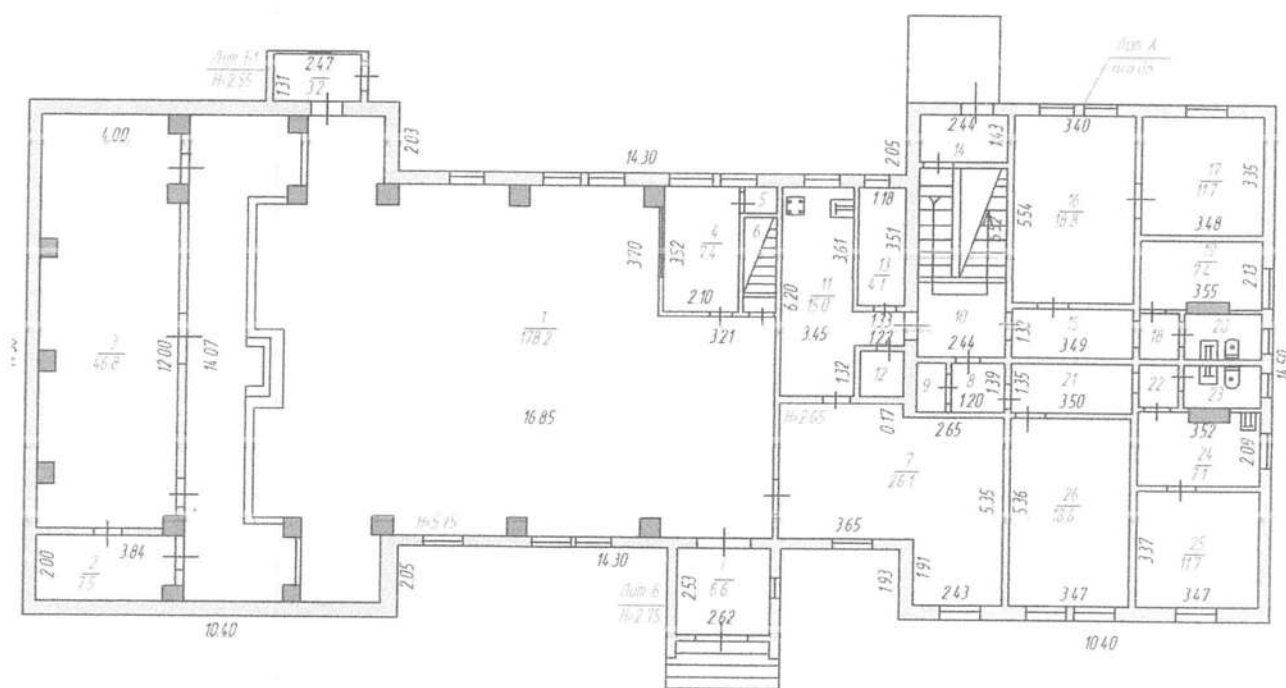


Схема 1. План 1-го этажа объекта культурного наследия



Фото 1. Общий вид объекта культурного наследия



Фото 2. Северо-западный и юго-западный фасады объекта культурного наследия



Фото 3. Юго-восточный и юго-западный фасады объекта культурного наследия



Фото 4. Юго-восточный и северо-восточный фасады объекта культурного наследия



Фото 5. Северо-западный и северо-восточный фасады объекта культурного наследия



Фото 6. Юго-западный фасад объекта культурного наследия



Фото 7. Дверной проем в южном ризалите. Юго-восточный фасад объекта культурного наследия



Фото 8. Дверной проем в пристройке со стороны северо-западного фасада объекта культурного наследия



Фото 9. Дверной проем в пристройке со стороны юго-восточного фасада объекта культурного наследия



Фото 10. Пристройка в центральной части северо-западного фасада объекта культурного наследия

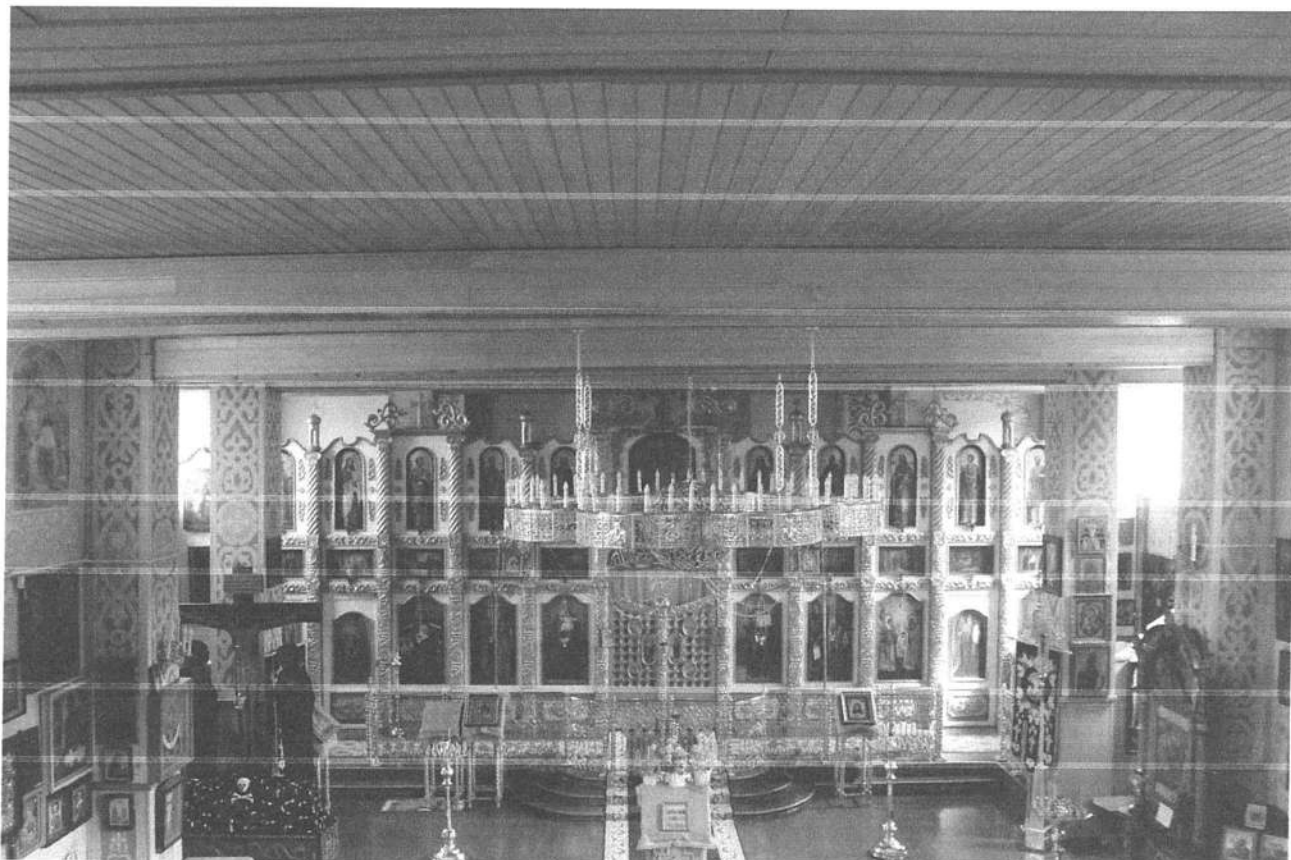


Фото 11. Внутренние помещения объекта культурного наследия. По бокам – колонны
