



# Правительство Нижегородской области

## ПОСТАНОВЛЕНИЕ

22 февраля 2017 года

№ \_\_\_\_\_ 94

### О внесении изменений в постановление Правительства Нижегородской области от 16 сентября 2015 года № 594

Правительство Нижегородской области **п о с т а н о в л я е т**:

1. Внести в постановление Правительства Нижегородской области от 16 сентября 2015 года № 594 «Об утверждении границ зон охраны объекта культурного наследия регионального значения «Усадьба Пушкина Александра Александровича» в с.Львовка Большеболдинского района, режимов использования земель и требований к градостроительным регламентам в границах данных зон» следующие изменения:

1) в преамбуле постановления слова «от 3 июля 2007 года № 86-3» заменить словами «от 2 февраля 2016 года № 14-3»;

2) приложение 1 «Границы зон охраны объекта культурного наследия регионального значения «Усадьба Пушкина Александра Александровича» в с.Львовка Большеболдинского района» дополнить разделом «Координаты характерных точек границ зон охраны объекта культурного наследия регионального значения «Усадьба Пушкина Александра Александровича» в с.Львовка Большеболдинского района» согласно приложению к настоящему постановлению.

2. Настоящее постановление вступает в силу по истечении 10 дней со дня его официального опубликования.

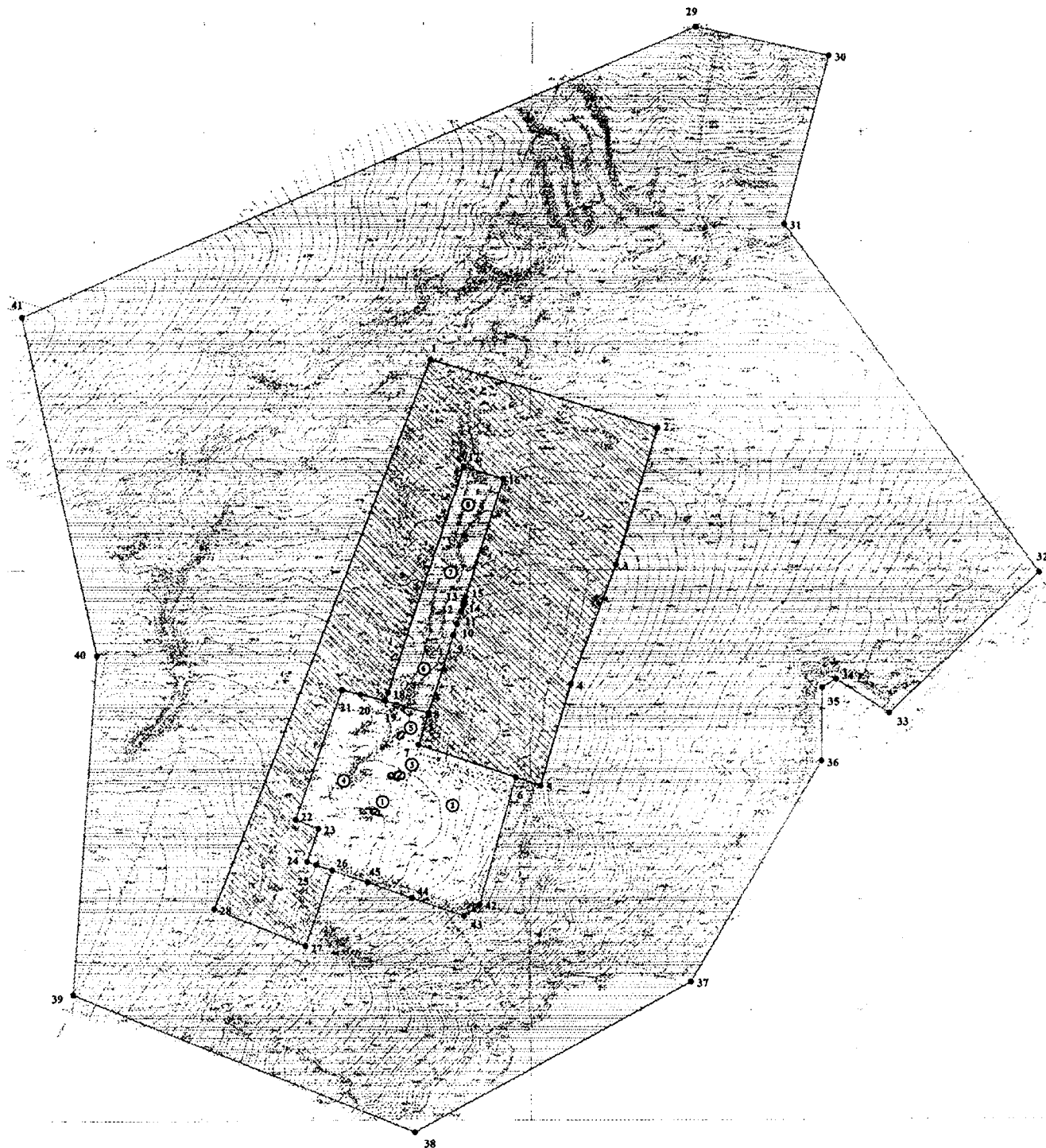
Губернатор







В.П.Шанцев

ПРИЛОЖЕНИЕ  
к постановлению Правительства  
Нижегородской области  
от 22 февраля 2017 года № 94

"Координаты характерных точек границ зон охраны объекта культурного наследия  
регионального значения "Усадьба Пушкина Александра Александровича" в с. Львовка  
Большеболдинского района



Условные обозначения:

-  - граница зоны регулирования застройки и хозяйственной деятельности объекта культурного наследия
-  - граница зоны охраняемого природного ландшафта объекта культурного наследия
-  - объект культурного наследия регионального значения
-  1 - характерная точка границы зоны охраны объекта культурного наследия

## Зона регулирования застройки и хозяйственной деятельности

Обозначение характерной точки	Координаты характерных точек в системе координат СК-52	
	X	Y
1	375881,89	2299201,29
2	375758,35	2299615,00
3	375508,34	2299537,90
4	375290,77	2299453,16
5	375105,48	2299395,49
6	375120,44	2299351,48
7	375180,71	2299174,28
8	375237,83	2299193,10
9	375380,15	2299240,01
10	375400,57	2299246,74
11	375424,06	2299254,93
12	375433,55	2299258,55
13	375437,43	2299259,15
14	375441,83	2299260,57
15	375449,04	2299263,12
16	375664,64	2299333,77
17	375686,88	2299260,93
18	375275,59	2299119,27
19	375260,24	2299113,81
20	375271,53	2299068,04
21	375279,92	2299034,03
22	375043,63	2298946,72
23	375027,04	2298988,35
24	374967,04	2298966,74
25	374961,42	2298983,36
26	374951,45	2299012,84
27	374814,41	2298962,72
28	374882,09	2298798,34
1	375881,89	2299201,29

## Зона охраняемого природного ландшафта

Обозначение характерной точки	Координаты характерных точек в системе координат СК-52	
	X	Y
29	376492,50	2299686,64
30	376440,11	2299928,12
31	376131,58	2299846,66
32	375494,14	2300312,17
33	375238,01	2300032,86
34	375299,68	2299935,58
35	375284,58	2299910,67
36	375150,69	2299907,76

37	374749,02	2299666,28
38	374475,42	2299160,04
39	374724,82	2298538,34
40	375341,88	2298587,80
41	375957,48	2298451,78
29	376492,50	2299686,64
1	375881,89	2299201,29
2	375758,35	2299615,00
3	375508,34	2299537,90
4	375290,77	2299453,16
5	375105,48	2299395,49
6	375120,44	2299351,48
42	374889,32	2299282,91
43	374868,74	2299254,25
44	374900,83	2299159,11
45	374929,52	2299077,68
26	374951,45	2299012,84
27	374814,41	2298962,72
28	374882,09	2298798,34
1	375881,89	2299201,29
17	375686,88	2299260,93
16	375664,64	2299333,77
15	375449,04	2299263,12
14	375441,83	2299260,57
13	375437,43	2299259,15
12	375433,55	2299258,55
11	375424,06	2299254,93
10	375400,57	2299246,74
9	375380,15	2299240,01
8	375237,83	2299193,10
19	375260,24	2299113,81
18	375275,59	2299119,27
17	375686,88	2299260,93