



**Министерство
экологии и природных ресурсов
Нижегородской области**

Включен в Реестр
нормативных актов органов
исполнительной власти
Нижегородской области
30 СЕН 2020

№ в реестре

15562-319-319-363/2017/9

П Р И К А З

08.09.2020

№ 319-363/20П/од

г. Нижний Новгород

**Об установлении
зоны санитарной охраны водозабора
СПК им. Буденного Спасского района
Нижегородской области**

В соответствии с Федеральным законом от 30 марта 1999 г. № 52-ФЗ «О санитарно-эпидемиологическом благополучии населения», руководствуясь Положением о министерстве экологии и природных ресурсов Нижегородской области, утвержденным постановлением Правительства Нижегородской области от 31 декабря 2010 г. № 965, на основании санитарно - эпидемиологического заключения Территориального отдела Управления Роспотребнадзора по Нижегородской области в Лысковском, Воротынском, Княгининском, Спасском районах Нижегородской области от 02.08.2013 г. № 52.НЦ.22.000.Т.000911.08.13 о соответствии проекта зоны санитарной охраны водозабора СПК им. Буденного Спасского района Нижегородской области государственным санитарно-эпидемиологическим правилам и нормативам **п р и к а з ы в а ю:**

1. Установить границы зоны санитарной охраны водозабора СПК им. Буденного Спасского района Нижегородской области согласно приложению к настоящему приказу.

2. Ограничения использования земельных участков в границах зоны санитарной охраны водозабора СПК им. Буденного Спасского района Нижегородской области установлены частью 1 статьи 43 и пунктом 1 части 3 статьи 44 Водного кодекса Российской Федерации, подпунктом 14 пункта 5 статьи 27 Земельного кодекса Российской Федерации.

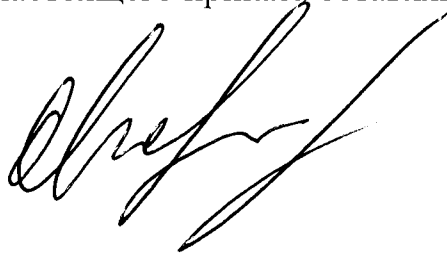
Мероприятия и режим хозяйственного использования территории в границах зоны санитарной охраны водозабора СПК им. Буденного Спасского района Нижегородской области определены пунктом 3.2 СанПиН 2.1.4.1110-02 «Зоны санитарной охраны источников водоснабжения и водопроводов питьевого назначения».

3. Во исполнение Федерального закона от 13 июля 2015 г. № 218-ФЗ «О государственной регистрации недвижимости» представить в федеральный орган исполнительной власти, уполномоченный Правительством Российской Федерации на осуществление государственного кадастрового учета,

государственной регистрации прав, ведение Единого государственного реестра недвижимости и предоставление сведений, содержащихся в Едином государственном реестре недвижимости, документы о зоне санитарной охраны водозабора СПК им. Буденного Спасского района Нижегородской области.

4. Контроль за исполнением настоящего приказа оставляю за собой.

Министр



Д.Б. Егоров

ПРИЛОЖЕНИЕ

к приказу министерства экологии
и природных ресурсов
Нижегородской области
от 08.09.2020 № 319-363/20П/од

Границы зоны санитарной охраны водозабора СПК им. Буденного Спасского района Нижегородской области

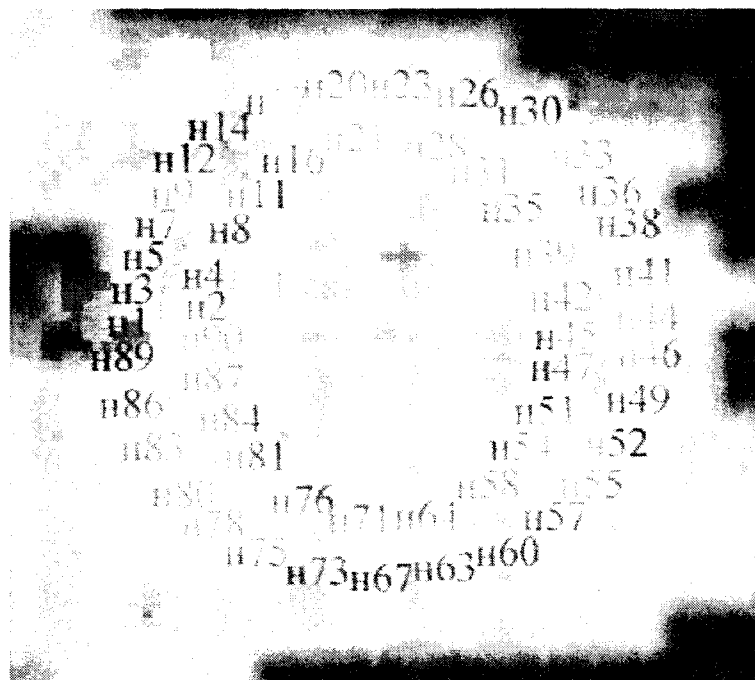
Зона санитарной охраны (далее - ЗСО) организуется для хозяйственно-питьевого водозабора, состоящего из одной резервной скважины № 1 и одной рабочей скважины № 2. Водозабор расположен в с. Спасское. Водоотбор из скважины составляет 71,44 куб.м в сутки.

ЗСО организуется в составе трех поясов: первый пояс (строгого режима) включает территорию расположения скважин, второй и третий пояса (пояса ограничений) включают территории, предназначенные для предупреждения микробного и химического загрязнения воды в водоносном пласте. Подземные воды отнесены к защищенным от поверхностного загрязнения.

Границы первых поясов ЗСО водозабора СПК им. Буденного Спасского района Нижегородской области

Границы первых поясов ЗСО имеют в плане формы окружностей радиусами 30,0 метров. Водозаборные скважины № 1 и № 2 расположены в центре окружностей.

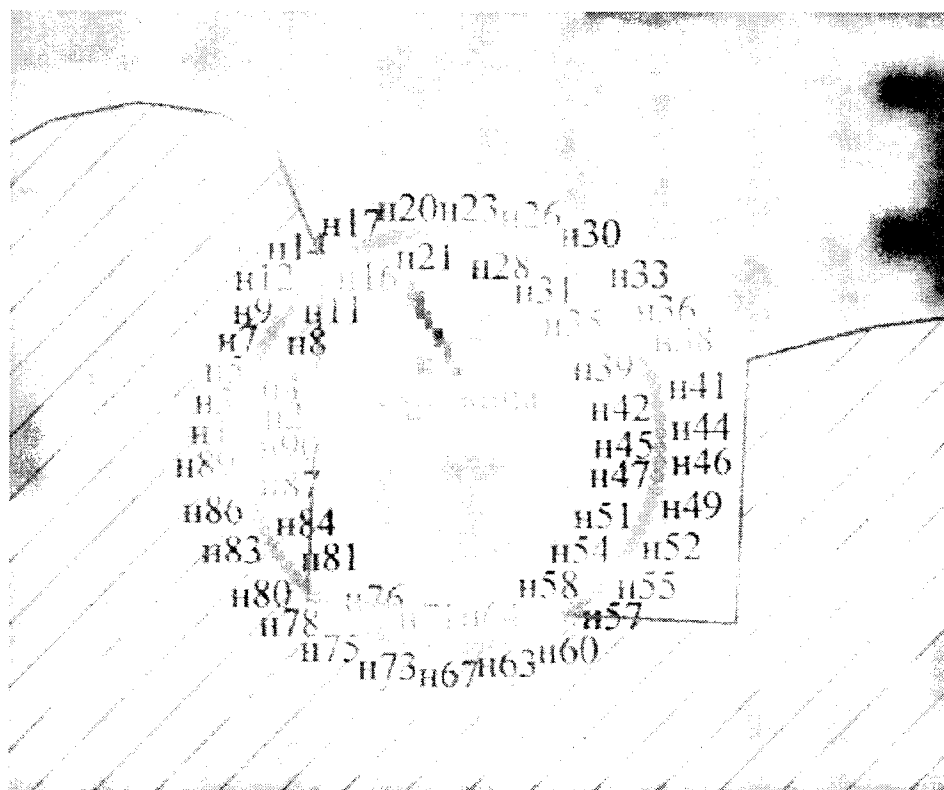
Границы первого пояса ЗСО скважины № 1 (резервной) водозабора
СПК им. Буденного Спасского района Нижегородской области



Координаты характерных точек границ первого пояса ЗСО скважины
№ 1 (резервной) водозабора СПК им. Буденного Спасского района
Нижегородской области

Обозначение характерных точек границ	Координаты, (м) в системе координат ГСК 52		Обозначение характерных точек границ	Координаты, (м) в системе координат ГСК 52	
	х	у		х	у
н1	477132.910	2320113.610	н47	477128.730	2320173.430
н2	477134.990	2320113.750	н48	477126.650	2320173.130
н3	477137.070	2320114.050	н49	477124.610	2320172.700
н4	477139.120	2320114.480	н50	477122.590	2320172.120
н5	477141.130	2320115.060	н51	477120.620	2320171.400
н6	477143.100	2320115.780	н52	477118.710	2320170.550
н7	477145.010	2320116.630	н53	477116.860	2320169.570
н8	477146.850	2320117.610	н54	477115.090	2320168.460
н9	477148.640	2320118.720	н55	477113.390	2320167.230
н10	477150.330	2320119.950	н56	477111.790	2320165.890
н11	477151.940	2320121.300	н57	477110.280	2320164.430
н12	477153.440	2320122.750	н58	477108.880	2320162.870
н13	477154.840	2320124.300	н59	477107.590	2320161.230
н14	477156.130	2320125.950	н60	477106.420	2320159.490
н15	477157.300	2320127.690	н61	477105.370	2320157.680
н16	477158.350	2320129.510	н62	477104.450	2320155.790
н17	477159.270	2320131.390	н63	477103.670	2320153.850
н18	477160.050	2320133.330	н64	477103.020	2320151.860
н19	477160.700	2320135.320	н65	477102.520	2320149.830
н20	477161.200	2320137.350	н66	477102.150	2320147.770
н21	477161.570	2320139.420	н67	477101.930	2320145.680
н22	477161.790	2320141.500	н68	477101.860	2320143.590
н23	477161.860	2320143.590	н69	477101.930	2320141.490
н24	477161.790	2320145.680	н70	477102.150	2320139.420
н25	477161.570	2320147.770	н71	477102.520	2320137.350
н26	477161.200	2320149.830	н72	477103.020	2320135.320
н27	477160.700	2320151.860	н73	477103.670	2320133.330
н28	477160.050	2320153.850	н74	477104.450	2320131.390
н29	477159.270	2320155.790	н75	477105.370	2320129.510
н30	477158.350	2320157.670	н76	477106.420	2320127.690
н31	477157.300	2320159.490	н77	477107.590	2320125.960
н32	477156.130	2320161.220	н78	477108.880	2320124.310
н33	477154.840	2320162.880	н79	477110.280	2320122.750
н34	477153.440	2320164.430	н80	477111.780	2320121.300
н35	477151.930	2320165.880	н81	477113.390	2320119.950
н36	477150.330	2320167.230	н82	477115.080	2320118.720
н37	477148.630	2320168.460	н83	477116.860	2320117.610
н38	477146.860	2320169.570	н84	477118.710	2320116.630
н39	477145.010	2320170.550	н85	477120.620	2320115.770
н40	477143.100	2320171.410	н86	477122.590	2320115.060
н41	477141.130	2320172.120	н87	477124.600	2320114.480
н42	477139.120	2320172.700	н88	477126.650	2320114.050
н43	477137.070	2320173.130	н89	477128.720	2320113.750
н44	477134.990	2320173.430	н90	477130.810	2320113.610
н45	477132.910	2320173.570	н1	477132.910	2320113.610
н46	477130.810	2320173.570			

Границы первого пояса ЗСО скважины № 2 (рабочей) водозабора СПК им. Буденного Спасского района Нижегородской области



Координаты характерных точек границ первого пояса ЗСО скважины № 2 (рабочей) водозабора СПК им. Буденного Спасского района Нижегородской области

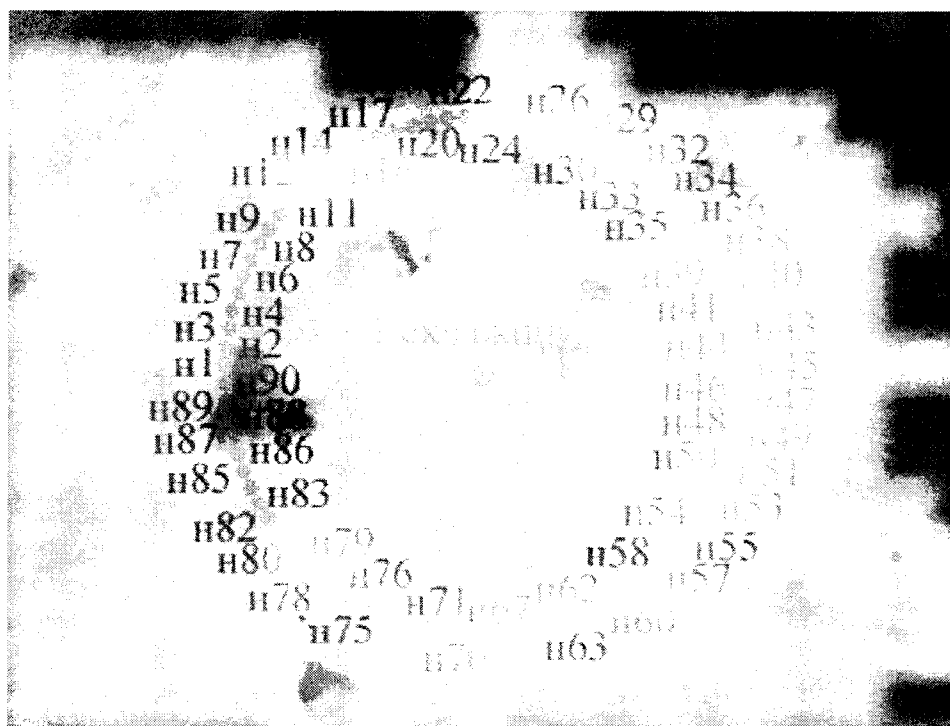
Обозначение характерных точек границ	Координаты, (м) в системе координат ГСК 52		Обозначение характерных точек границ	Координаты, (м) в системе координат ГСК 52	
	х	у		х	у
н1	477030.340	2320089.940	н47	477026.160	2320149.760
н2	477032.430	2320090.080	н48	477024.080	2320149.460
н3	477034.500	2320090.380	н49	477022.030	2320149.030
н4	477036.550	2320090.810	н50	477020.020	2320148.450
н5	477038.560	2320091.390	н51	477018.050	2320147.740
н6	477040.530	2320092.110	н52	477016.140	2320146.880
н7	477042.440	2320092.960	н53	477014.290	2320145.900
н8	477044.290	2320093.940	н54	477012.510	2320144.790
н9	477046.070	2320095.050	н55	477010.820	2320143.560
н10	477047.760	2320096.280	н56	477009.220	2320142.220
н11	477049.360	2320097.630	н57	477007.710	2320140.760
н12	477050.870	2320099.080	н58	477006.310	2320139.200
н13	477052.270	2320100.640	н59	477005.020	2320137.560
н14	477053.560	2320102.280	н60	477003.850	2320135.810
н15	477054.730	2320104.020	н61	477002.800	2320134.000
н16	477055.780	2320105.840	н62	477001.880	2320132.120
н17	477056.700	2320107.720	н63	477001.100	2320130.180
н18	477057.480	2320109.660	н64	477000.450	2320128.190
н19	477058.130	2320111.650	н65	476999.950	2320126.160
н20	477058.630	2320113.680	н66	476999.580	2320124.090
н21	477059.000	2320115.740	н67	476999.360	2320122.010

Обозначение характерных точек границ	Координаты, (м) в системе координат ГСК 52		Обозначение характерных точек границ	Координаты, (м) в системе координат ГСК 52	
	х	у		х	у
н22	477059.220	2320117.830	н68	476999.290	2320119.920
н23	477059.290	2320119.920	н69	476999.360	2320117.830
н24	477059.220	2320122.010	н70	476999.580	2320115.750
н25	477059.000	2320124.090	н71	476999.950	2320113.680
н26	477058.630	2320126.160	н72	477000.450	2320111.650
н27	477058.130	2320128.190	н73	477001.100	2320109.650
н28	477057.480	2320130.180	н74	477001.880	2320107.720
н29	477056.690	2320132.130	н75	477002.810	2320105.830
н30	477055.780	2320134.000	н76	477003.850	2320104.020
н31	477054.730	2320135.820	н77	477005.020	2320102.280
н32	477053.560	2320137.550	н78	477006.310	2320100.640
н33	477052.270	2320139.200	н79	477007.710	2320099.080
н34	477050.870	2320140.760	н80	477009.220	2320097.620
н35	477049.370	2320142.210	н81	477010.820	2320096.280
н36	477047.760	2320143.560	н82	477012.510	2320095.050
н37	477046.070	2320144.790	н83	477014.290	2320093.940
н38	477044.290	2320145.900	н84	477016.140	2320092.960
н39	477042.440	2320146.880	н85	477018.050	2320092.100
н40	477040.530	2320147.740	н86	477020.020	2320091.390
н41	477038.560	2320148.450	н87	477022.040	2320090.810
н42	477036.550	2320149.030	н88	477024.080	2320090.380
н43	477034.500	2320149.460	н89	477026.160	2320090.080
н44	477032.430	2320149.760	н90	477028.250	2320089.940
н45	477030.340	2320149.900	н1	477030.340	2320089.940
н46	477028.250	2320149.900			

Границы вторых поясов ЗСО водозабора СПК им. Буденного Спасского района Нижегородской области

Границы вторых поясов ЗСО водозаборных скважин № 1 и № 2 определены в результате гидродинамических расчетов. Границы вторых поясов ЗСО скважин № 1 и № 2 имеют в плане формы окружностей радиусами 35,0 и 37,0 метров соответственно.

Границы второго пояса ЗСО скважины № 1 (резервной) водозабора
СПК им. Буденного Спасского района Нижегородской области

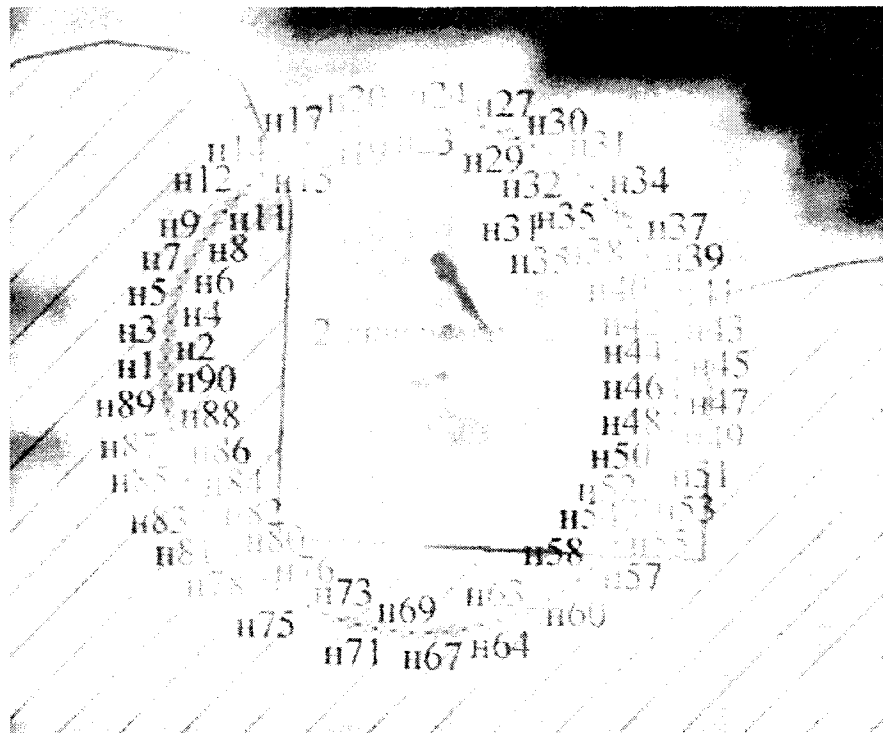


Координаты характерных точек границ второго пояса ЗСО скважины № 1 (резервной) водозабора СПК им. Буденного Спасского района Нижегородской области

Обозначение характерных точек границ	Координаты, (м) в системе координат ГСК 52		Обозначение характерных точек границ	Координаты, (м) в системе координат ГСК 52	
	х	у		х	у
н1	477133.090	2320108.610	н47	477128.210	2320178.400
н2	477135.510	2320108.780	н48	477125.780	2320178.050
н3	477137.940	2320109.130	н49	477123.400	2320177.550
н4	477140.330	2320109.630	н50	477121.050	2320176.880
н5	477142.670	2320110.300	н51	477118.750	2320176.040
н6	477144.970	2320111.140	н52	477116.520	2320175.040
н7	477147.200	2320112.140	н53	477114.360	2320173.900
н8	477149.350	2320113.280	н54	477112.300	2320172.600
н9	477151.440	2320114.580	н55	477110.310	2320171.170
н10	477153.410	2320116.010	н56	477108.450	2320169.600
н11	477155.290	2320117.590	н57	477106.680	2320167.900
н12	477157.040	2320119.280	н58	477105.050	2320166.080
н13	477158.670	2320121.090	н59	477103.550	2320164.170
н14	477160.170	2320123.010	н60	477102.180	2320162.140
н15	477161.540	2320125.040	н61	477100.960	2320160.030
н16	477162.760	2320127.160	н62	477099.880	2320157.830
н17	477163.840	2320129.350	н63	477098.970	2320155.560
н18	477164.750	2320131.620	н64	477098.210	2320153.240
н19	477165.510	2320133.940	н65	477097.630	2320150.870
н20	477166.090	2320136.310	н66	477097.200	2320148.470
н21	477166.520	2320138.730	н67	477096.950	2320146.030
н22	477166.770	2320141.150	н68	477096.860	2320143.590
н23	477166.860	2320143.590	н69	477096.950	2320141.140
н24	477166.770	2320146.030	н70	477097.200	2320138.730
н25	477166.520	2320148.470	н71	477097.630	2320136.310
н26	477166.090	2320150.870	н72	477098.210	2320133.940

Обозначение характерных точек границ	Координаты, (м) в системе координат ГСК 52		Обозначение характерных точек границ	Координаты, (м) в системе координат ГСК 52	
	х	у		х	у
н27	477165.510	2320153.240	н73	477098.970	2320131.620
н28	477164.750	2320155.560	н74	477099.880	2320129.350
н29	477163.840	2320157.830	н75	477100.960	2320127.160
н30	477162.760	2320160.020	н76	477102.180	2320125.040
н31	477161.540	2320162.140	н77	477103.550	2320123.030
н32	477160.170	2320164.150	н78	477105.050	2320121.100
н33	477158.670	2320166.090	н79	477106.680	2320119.280
н34	477157.040	2320167.900	н80	477108.430	2320117.590
н35	477155.270	2320169.590	н81	477110.310	2320116.010
н36	477153.410	2320171.170	н82	477112.280	2320114.580
н37	477151.420	2320172.600	н83	477114.360	2320113.280
н38	477149.360	2320173.900	н84	477116.520	2320112.140
н39	477147.200	2320175.040	н85	477118.750	2320111.130
н40	477144.970	2320176.050	н86	477121.050	2320110.300
н41	477142.670	2320176.880	н87	477123.390	2320109.630
н42	477140.330	2320177.550	н88	477125.780	2320109.130
н43	477137.940	2320178.050	н89	477128.200	2320108.780
н44	477135.510	2320178.400	н90	477130.630	2320108.610
н45	477133.090	2320178.570	н1	477133.090	2320108.610
н46	477130.630	2320178.570			

Границы второго пояса ЗСО скважины № 2 (рабочей) водозабора СПК им. Буденного Спасского района Нижегородской области

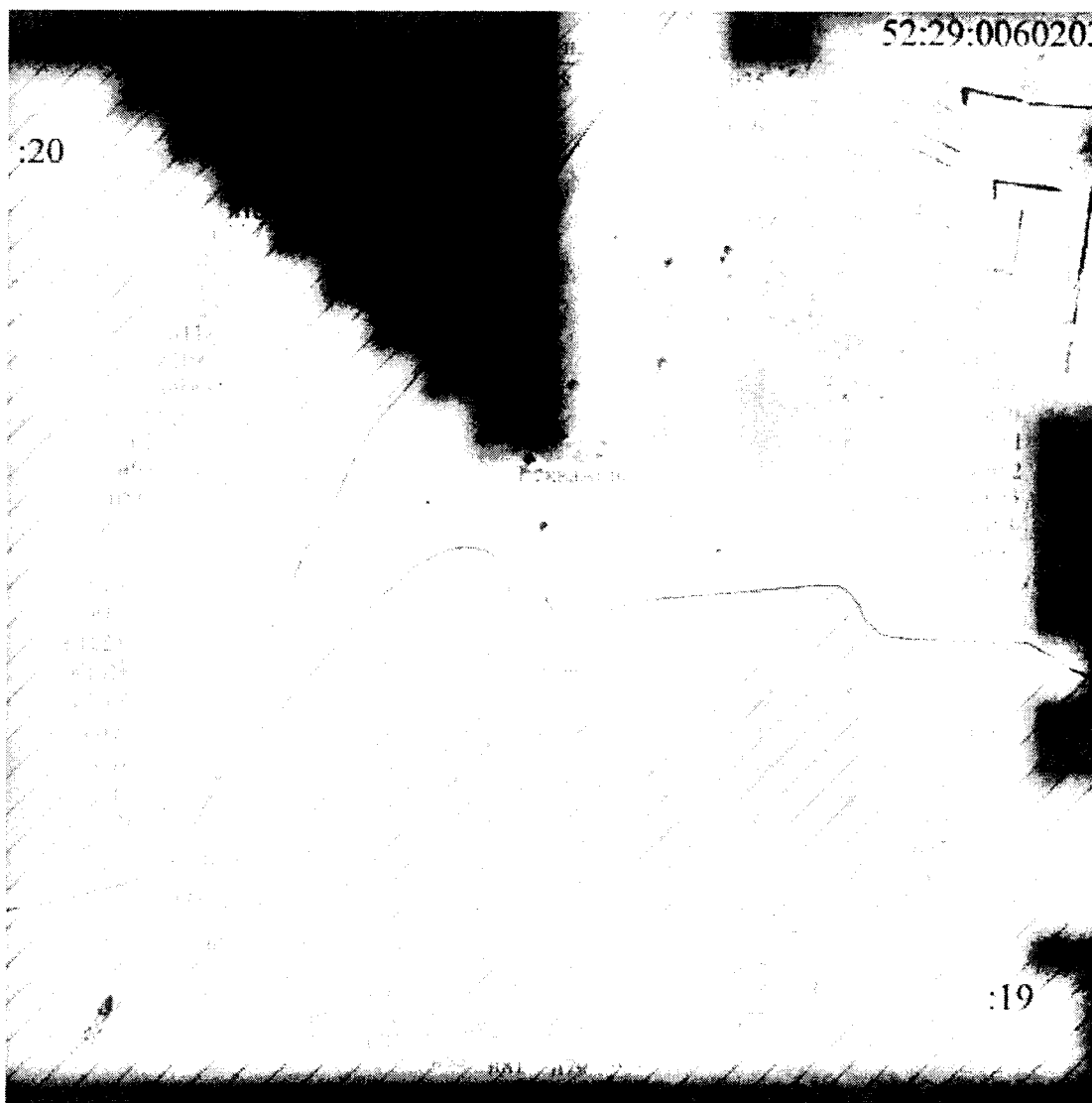


Координаты характерных точек границ второго пояса ЗСО скважины
№ 2 (рабочей) водозабора СПК им. Буденного Спасского района
Нижегородской области

Обозначение характерных точек границ	Координаты, (м) в системе координат ГСК 52		Обозначение характерных точек границ	Координаты, (м) в системе координат ГСК 52	
	х	у		х	у
н1	477030.590	2320082.940	н47	477025.430	2320156.720
н2	477033.160	2320083.120	н48	477022.860	2320156.350
н3	477035.720	2320083.490	н49	477020.340	2320155.820
н4	477038.240	2320084.020	н50	477017.850	2320155.110
н5	477040.730	2320084.730	н51	477015.430	2320154.230
н6	477043.150	2320085.620	н52	477013.070	2320153.170
н7	477045.510	2320086.670	н53	477010.790	2320151.960
н8	477047.790	2320087.880	н54	477008.590	2320150.590
н9	477049.990	2320089.250	н55	477006.510	2320149.080
н10	477052.070	2320090.760	н56	477004.540	2320147.430
н11	477054.050	2320092.420	н57	477002.670	2320145.620
н12	477055.910	2320094.220	н58	477000.950	2320143.700
н13	477057.630	2320096.140	н59	476999.360	2320141.680
н14	477059.220	2320098.160	н60	476997.910	2320139.520
н15	477060.670	2320100.310	н61	476996.610	2320137.290
н16	477061.970	2320102.550	н62	476995.480	2320134.960
н17	477063.100	2320104.880	н63	476994.520	2320132.570
н18	477064.060	2320107.270	н64	476993.720	2320130.120
н19	477064.860	2320109.720	н65	476993.100	2320127.620
н20	477065.480	2320112.220	н66	476992.650	2320125.060
н21	477065.930	2320114.760	н67	476992.370	2320122.500
н22	477066.210	2320117.340	н68	476992.290	2320119.920
н23	477066.290	2320119.920	н69	476992.370	2320117.340
н24	477066.210	2320122.500	н70	476992.650	2320114.780
н25	477065.930	2320125.060	н71	476993.100	2320112.220
н26	477065.480	2320127.620	н72	476993.720	2320109.720
н27	477064.860	2320130.120	н73	476994.520	2320107.260
н28	477064.060	2320132.570	н74	476995.480	2320104.880
н29	477063.090	2320134.980	н75	476996.630	2320102.540
н30	477061.970	2320137.290	н76	476997.910	2320100.310
н31	477060.670	2320139.530	н77	476999.360	2320098.160
н32	477059.230	2320141.670	н78	477000.950	2320096.140
н33	477057.630	2320143.700	н79	477002.670	2320094.220
н34	477055.910	2320145.620	н80	477004.540	2320092.410
н35	477054.060	2320147.410	н81	477006.510	2320090.760
н36	477052.070	2320149.080	н82	477008.590	2320089.250
н37	477049.990	2320150.590	н83	477010.790	2320087.880
н38	477047.790	2320151.960	н84	477013.070	2320086.670
н39	477045.510	2320153.170	н85	477015.430	2320085.610
н40	477043.150	2320154.230	н86	477017.850	2320084.730
н41	477040.730	2320155.110	н87	477020.350	2320084.020
н42	477038.240	2320155.820	н88	477022.860	2320083.490
н43	477035.720	2320156.350	н89	477025.430	2320083.120
н44	477033.160	2320156.720	н90	477028.010	2320082.940
н45	477030.590	2320156.900	н1	477030.590	2320082.940
н46	477028.010	2320156.900			

**Границы третьего пояса ЗСО водозабора СПК им. Буденного
Спасского района Нижегородской области**

Границы третьего пояса ЗСО водозаборных скважин № 1 и № 2 общие, определены гидродинамическими расчетами и имеют в плане форму пересекающихся окружностей радиусами 235,0 и 251,0 метр. Водозаборные скважины № 1 и № 2 расположены в центре окружностей.



Координаты характерных точек границ третьего пояса ЗСО водозабора СПК им. Буденного Спасского района Нижегородской области

Обозначение характерных точек границ	Координаты, (м) в системе координат ГСК 52		Обозначение характерных точек границ	Координаты, (м) в системе координат ГСК 52	
	х	у		х	у
н1	477020.590	2319869.070	н53	477123.630	2320378.440
н2	477038.080	2319869.080	н54	477107.350	2320377.310
н3	477055.550	2319870.300	н55	477091.040	2320375.010
н4	477072.890	2319872.740	н56	477075.070	2320371.620
н5	477090.030	2319876.380	н57	477055.560	2320369.550
н6	477106.850	2319881.210	н58	477038.080	2320370.760
н7	477123.340	2319887.210	н59	477020.590	2320370.770
н8	477139.320	2319894.330	н60	477003.110	2320369.550
н9	477154.790	2319902.550	н61	476985.690	2320367.100
н10	477172.680	2319912.170	н62	476968.550	2320363.460

Обозначение характерных точек границ	Координаты, (м) в системе координат ГСК 52		Обозначение характерных точек границ	Координаты, (м) в системе координат ГСК 52	
	х	у		х	у
н11	477188.730	2319915.570	н63	476951.730	2320358.640
н12	477204.480	2319920.100	н64	476935.270	2320352.650
н13	477219.910	2319925.710	н65	476919.260	2320345.510
н14	477234.880	2319932.380	н66	476903.790	2320337.290
н15	477249.300	2319940.050	н67	476888.900	2320327.990
н16	477263.300	2319948.780	н68	476874.760	2320317.710
н17	477276.540	2319958.410	н69	476861.380	2320306.490
н18	477289.150	2319968.990	н70	476848.740	2320294.280
н19	477300.900	2319980.340	н71	476837.000	2320281.240
н20	477311.860	2319992.500	н72	476826.250	2320267.500
н21	477321.960	2320005.430	н73	476816.410	2320252.890
н22	477331.140	2320019.040	н74	476807.650	2320237.730
н23	477339.370	2320033.300	н75	476799.970	2320221.990
н24	477346.550	2320048.030	н76	476793.420	2320205.760
н25	477352.680	2320063.220	н77	476788.010	2320189.110
н26	477357.760	2320078.810	н78	476783.780	2320172.140
н27	477361.720	2320094.710	н79	476780.730	2320154.800
н28	477364.580	2320110.920	н80	476778.900	2320137.400
н29	477366.290	2320127.220	н81	476778.290	2320119.920
н30	477366.860	2320143.590	н82	476778.900	2320102.440
н31	477366.290	2320159.960	н83	476780.730	2320085.040
н32	477364.570	2320176.330	н84	476783.780	2320067.700
н33	477361.720	2320192.470	н85	476788.010	2320050.730
н34	477357.760	2320208.370	н86	476793.450	2320034.000
н35	477352.680	2320223.960	н87	476799.970	2320017.850
н36	477346.550	2320239.150	н88	476807.720	2320002.010
н37	477339.370	2320253.880	н89	476816.440	2319986.890
н38	477331.140	2320268.140	н90	476826.250	2319972.340
н39	477321.990	2320281.710	н91	476837.000	2319958.600
н40	477311.860	2320294.680	н92	476848.740	2319945.560
н41	477300.900	2320306.840	н93	476861.380	2319933.350
н42	477289.100	2320318.230	н94	476874.760	2319922.130
н43	477276.540	2320328.770	н95	476888.900	2319911.850
н44	477263.240	2320338.420	н96	476903.790	2319902.550
н45	477249.360	2320347.100	н97	476919.260	2319894.330
н46	477234.880	2320354.800	н98	476935.270	2319887.190
н47	477219.900	2320361.490	н99	476951.730	2319881.200
н48	477204.480	2320367.080	н100	476968.630	2319876.360
н49	477188.730	2320371.610	н101	476985.690	2319872.740
н50	477172.680	2320375.010	н102	477003.100	2319870.290
н51	477156.370	2320377.310	н1	477020.590	2319869.070
н52	477140.090	2320378.440			