



**Министерство  
градостроительной деятельности и развития агломерации  
Нижегородской области**

Включен в Реестр  
нормативных актов органов  
исполнительной власти  
Нижегородской области

14 ОКТ 2020

№ в реестре

15656-330-006-01-03/38

**П Р И К А З**

29.09.2020

№ 06-01-03/38

г. Нижний Новгород

**Об утверждении документации по  
планировке территории, расположенной  
восточнее Игумновского шоссе  
в городском округе город Дзержинск  
Нижегородской области**

В соответствии со статьями 8<sup>2</sup>, 41 - 43, 46 Градостроительного кодекса Российской Федерации, пунктом 3 статьи 2<sup>1</sup> Закона Нижегородской области от 23.12.2014 № 197-З «О перераспределении отдельных полномочий между органами местного самоуправления муниципальных образований Нижегородской области и органами государственной власти Нижегородской области», пунктом 3.1.10 Положения о министерстве градостроительной деятельности и развития агломераций Нижегородской области, утвержденного постановлением Правительства Нижегородской области от 16.04.2020 №308, на основании приказа департамента градостроительной деятельности и развития агломераций Нижегородской области от 29.08.2019 №06-01-02/57, с учетом протокола публичных слушаний от 14.07.2020 и заключения о результатах публичных слушаний от 14.07.2020

**п р и к а з ы в а ю :**

1. Утвердить прилагаемую документацию по планировке территории, расположенной восточнее Игумновского шоссе в городском округе город Дзержинск Нижегородской области (далее – документация по планировке территории).

2. Министерству градостроительной деятельности и развития агломераций Нижегородской области:

2.1. В течение четырех дней со дня утверждения направить утвержденную документацию по планировке территории главе местного самоуправления городского округа город Дзержинск для опубликования в порядке, установленном для официального опубликования муниципальных правовых актов, иной официальной информации, и размещения на официальном сайте города в сети «Интернет».

2.2. В течение десяти рабочих дней со дня утверждения обеспечить размещение документации по планировке территории в государственной информационной системе обеспечения градостроительной деятельности.

2.3. Разместить настоящий приказ на официальном сайте министерства градостроительной деятельности и развития агломераций Нижегородской области в информационно-телекоммуникационной сети «Интернет».

Министр

Подлинник электронного документа, подписанного ЭП,  
хранится в системе электронного документооборота  
Правительства Нижегородской области

М.В. Ракова

**СВЕДЕНИЯ О СЕРТИФИКАТЕ ЭП**

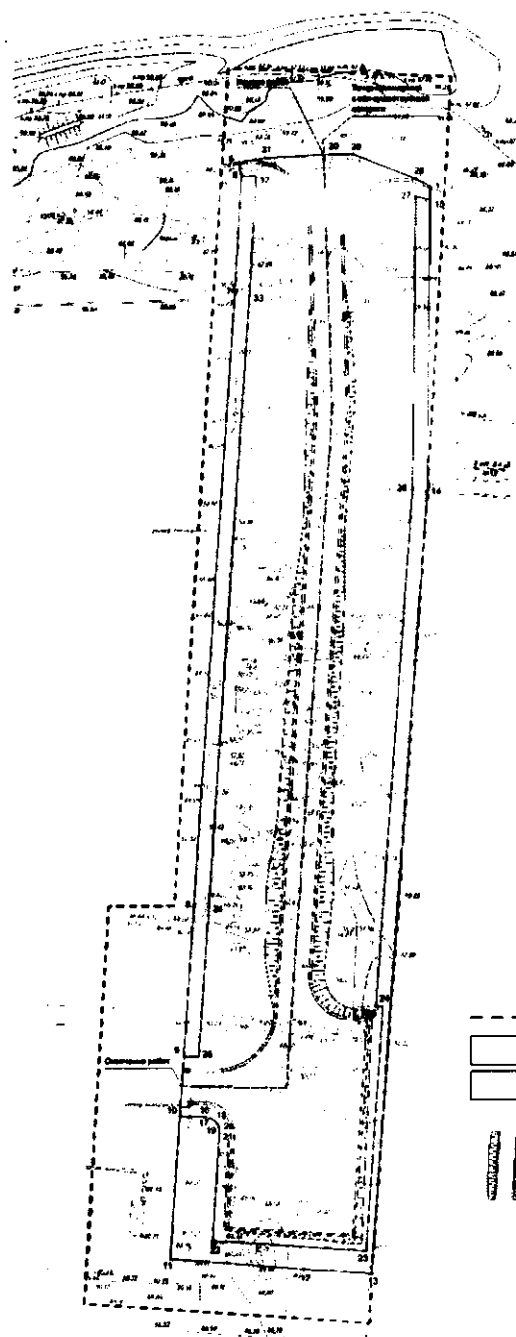
Сертификат: 3728D23E470444B86CDC1F496FBB035880891288  
Кому выдан: Ракова Марина Владимировна  
Действителен: с 21.05.2020 до 21.08.2021

УТВЕРЖДЕНА  
приказом министерства  
градостроительной деятельности  
и развития агломераций  
Нижегородской области  
от 29.09.2020 №06-01-03/38

Документация по планировке территории, расположенной восточнее  
Игумновского шоссе в городском округе город Дзержинск  
Нижегородской области

Проект планировки территории

I. Чертеж границ зон планируемого размещения линейного объекта



Условные обозначения:

- граница территории, в отношении которой осуществляется подготовка проекта планировки
- граница зоны планируемого размещения линейного объекта (постоянный отвод на период эксплуатации)
- граница зоны планируемого размещения линейного объекта (временный отвод на период строительства)
- номер и обозначение характерной точки границы зоны планируемого размещения линейного объекта
- проектируемая подъездная дорога

## II. Положение о размещении линейного объекта

Документация по планировке территории разработана в целях строительства объекта: «Подъездная дорога общего назначения к земельному участку с кадастровым номером 52:21:0000002:376».

Основные характеристики линейного объекта:

- категория – основной проезд;
- ширина полосы движения – 3,0 м;
- число полос движения (суммарно в двух направлениях) – 2;
- общая протяженность (ориентировочная) – 208,1 м.

Назначение планируемого для размещения линейного объекта: обеспечение подъезда к земельному участку с кадастровым номером 52:21:0000002:376 от дороги местного значения, расположенного в г. Дзержинск, мкр. Восточный промрайон Пластик и 40 квартал Игумновского лесничества Дзержинского лесхоза, 1км+100 м Игумновского шоссе.

Документацией по планировке территории не предусмотрено изменение существующих красных линий и установление новых.

Зона планируемого размещения линейного объекта расположена в городском округе город Дзержинск Нижегородской области.

*Перечень координат характерных точек  
границ зон планируемого размещения линейного объекта (постоянный отвод на  
период эксплуатации линейного объекта)  
(система координат - МСК 52)*

Номер характерной точки границы	Координаты	
	X, м	Y, м
1	527148.36	2191379.28
28	527149.82	2191376.44
29	527154.70	2191363.79
30	527154.73	2191359.36
31	527154.05	2191345.95
5	527153.22	2191340.74
6	527150.27	2191341.26
32	527150.38	2191344.27

33	527126.66	2191342.95
34	527004.08	2191334.63
35	526974.26	2191332.61
9	526974.30	2191329.61
10	526962.30	2191328.80
16	526962.22	2191333.90
17	526961.96	2191335.00
18	526961.43	2191335.85
19	526960.85	2191336.35
20	526960.17	2191336.67
21	526959.01	2191336.84
22	526937.39	2191335.39
23	526935.38	2191366.32
24	526984.36	2191369.66
25	526984.45	2191368.25
26	527087.52	2191375.70
27	527146.34	2191376.31
15	527145.63	2191379.25
1	527148.36	2191379.28

*Перечень координат характерных точек  
границ зон планируемого размещения линейного объекта (временный отвод на  
период строительства линейного объекта)  
(система координат - МСК 52)*

Номер характерной точки границы	Координаты	
	X, м	Y, м
10	526962.30	2191328.80
16	526962.22	2191333.90
17	526961.96	2191335.00
18	526961.43	2191335.85
19	526960.85	2191336.35
20	526960.17	2191336.67
21	526959.01	2191336.84
22	526937.39	2191335.39
23	526935.38	2191366.32
24	526984.36	2191369.66
25	526984.45	2191368.25
26	527087.52	2191375.70
27	527146.34	2191376.31
15	527145.63	2191379.25
14	527087.40	2191378.70
13	526930.88	2191367.38

12	526931.66	2191353.79
11	526933.82	2191326.87
10	526962.30	2191328.80
9	526974.30	2191329.61
8	527004.28	2191331.64
7	527126.83	2191339.95
6	527150.27	2191341.26
32	527150.38	2191344.27
33	527126.66	2191342.95
34	527004.08	2191334.63
35	526974.26	2191332.61
9	526974.30	2191329.61

В границах зоны планируемого размещения линейного объекта отсутствуют линейные объекты, подлежащие реконструкции в связи с изменением их местоположения.

В составе проектируемого линейного объекта не предусмотрено размещение объектов капитального строительства, для которых требуется установление предельных параметров разрешенного строительства.

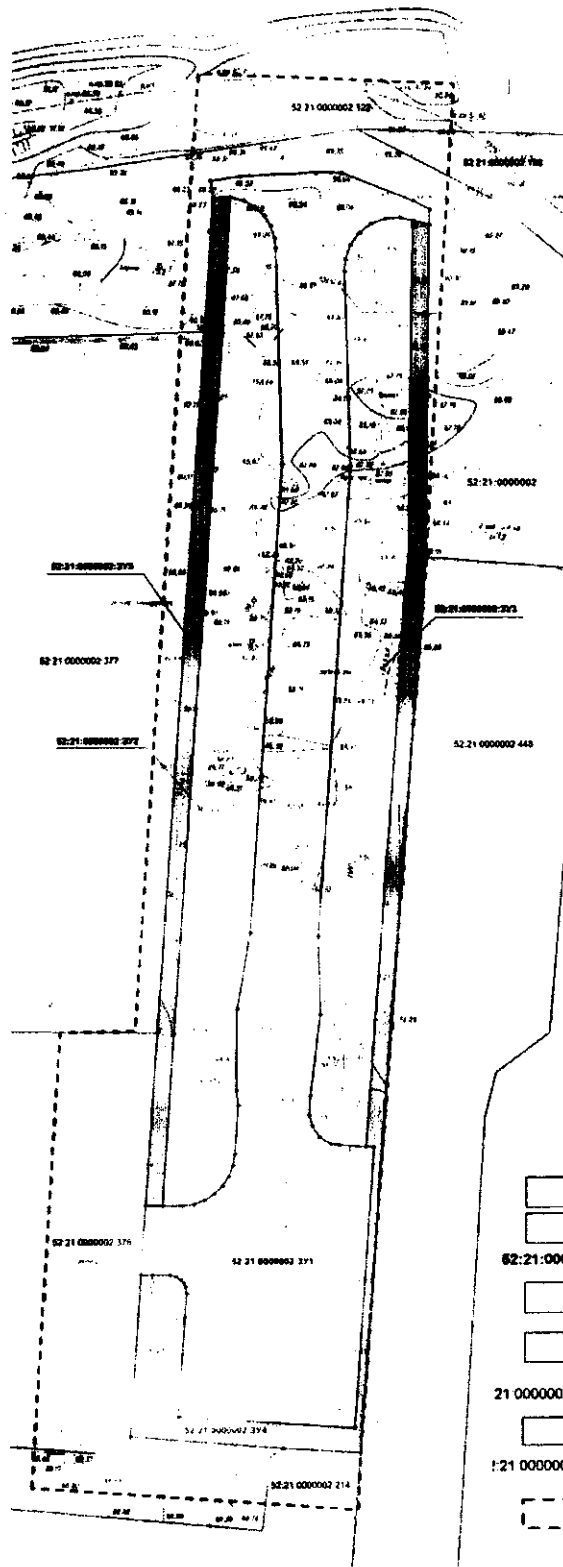
Проектом планировки территории предусмотрены мероприятия по защите сохраняемых объектов капитального строительства от возможного негативного воздействия в связи с планируемым строительством подъездной дороги.

В границах проектируемой территории отсутствуют объекты культурного наследия. Необходимость осуществления мероприятий по сохранению объектов культурного наследия от возможного негативного воздействия в связи с размещением линейного объекта отсутствует.

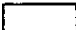
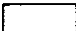
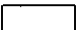
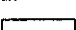
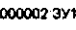
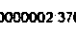
При строительстве подъездной дороги предусмотрено осуществление мероприятий по охране окружающей среды.

Проектом планировки территории не предусматриваются мероприятия по защите территории от чрезвычайных ситуаций в связи с размещением подъездной дороги, пожарной безопасности и гражданской обороне.

## Проект межевания территории III. Чертеж межевания территории



**Условные обозначения:**

-  - границы зоны планируемого размещения линейного объекта (постоянный отвод)
-  - границы зоны планируемого размещения линейного объекта (временный отвод)
- 52:21:0000002** - номер кадастрового квартала
-  - границы земельных участков, образуемых из земель, находящихся в государственной или муниципальной собственности в границах зоны планируемого размещения линейного объекта (постоянный отвод)
-  - границы земельных участков, образуемых из земель, находящихся в государственной или муниципальной собственности в границах зоны планируемого размещения линейного объекта (временный отвод)
- 21 0000002 3У1** - условный номер образуемого земельного участка
-  - границы земельных участков, зарегистрированных в едином государственном реестре недвижимости
- 52:21 0000002 376** - кадастровый номер земельного участка, зарегистрированного в едином государственном реестре недвижимости
-  - территория, в отношении которой утвержден проект межевания

#### IV. Перечень и сведения об образуемых земельных участках

Местоположение границ и условные номера образуемых земельных участков указаны в разделе III. Чертеж межевания территории.

*Сведения о земельных участках, образуемых из земель, государственная собственность на которые не разграничена, в границах зоны планируемого размещения линейного объекта (постоянный отвод на период эксплуатации линейного объекта)*

Условный номер образуемого земельного участка	Площадь, м <sup>2</sup>	Категория земель	Вид разрешенного использования	Адрес (описание местоположения)
52:21:0000002:3У1	3796	Земли населенных пунктов	Улично-дорожная сеть	Нижегородская область, г.Дзержинск, территория восточнее Игумновского шоссе
52:21:0000002:3У2	1967	Земли населенных пунктов	Улично-дорожная сеть	Нижегородская область, г.Дзержинск, территория восточнее Игумновского шоссе
52:21:0000002:3У3	1750	Земли населенных пунктов	Улично-дорожная сеть	Нижегородская область, г.Дзержинск, территория восточнее Игумновского шоссе

Примечание: к зарегистрированным объектам капитального строительства предоставляется беспрепятственный доступ.

*Сведения о земельных участках, образуемых из земель, государственная собственность на которые не разграничена, в границах зоны планируемого размещения линейного объекта (временный отвод на период строительства линейного объекта)*

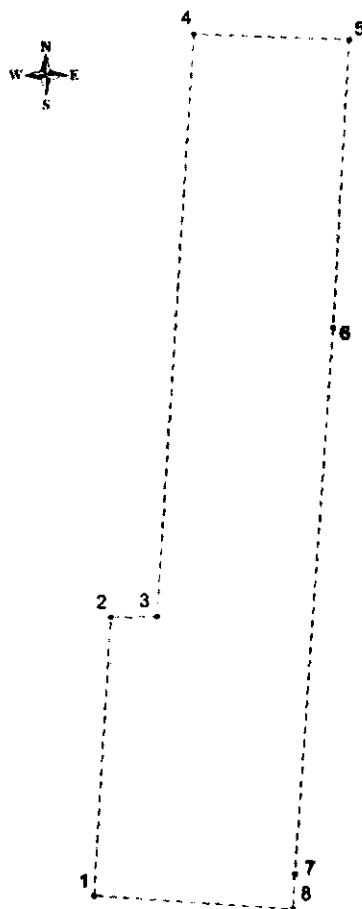
Условный номер образуемого земельного участка	Площадь, м <sup>2</sup>	Категория земель	Вид разрешенного использования	Адрес (описание местоположения)
52:21:0000002:3У4	935	Земли населенных пунктов	Улично-дорожная сеть	Нижегородская область, г.Дзержинск, территория восточнее Игумновского шоссе
52:21:0000002:3У5	529	Земли населенных пунктов	Улично-дорожная сеть	Нижегородская область, г.Дзержинск, территория восточнее Игумновского шоссе



Примечание: к зарегистрированным объектам капитального строительства предоставляется беспрепятственный доступ.

Земельные участки, которые будут отнесены к территориям общего пользования или имуществу общего пользования, в том числе в отношении которых предполагаются резервирование и (или) изъятие для государственных или муниципальных нужд, не формируются.

**V. Сведения о границах территории,  
в отношении которой утвержден проект межевания**



*Перечень координат характерных точек границ территории,  
в отношении которой утвержден проект межевания  
(система координат - МСК 52)*

Номер характерной точки границы	Координаты	
	X, м	Y, м
1	526924.85	2191309.54
2	527004.43	2191314.54
3	527004.61	2191327.74
4	527171.93	2191338.59
5	527170.26	2191383.41
6	527087.40	2191378.70
7	526930.88	2191367.38
8	526920.93	2191366.91
1	526924.85	2191309.54