



Управление
государственной охраны объектов культурного наследия
Нижегородской области

Включен в Реестр
нормативных актов органов
исполнительной власти
Нижегородской области
24 НОЯ 2020
№ в реестре

16085 - 518 - 343

П Р И К А З

03.11.2020

№ 343

г. Нижний Новгород

Об утверждении описания местоположения
границ защитных зон объектов культурного
наследия, расположенных на территории
Княгининского района
Нижегородской области, режима
использования земель в границах защитных
зон объектов культурного наследия

В целях обеспечения сохранности объектов культурного наследия регионального значения "Жилой дом с торговым помещением" (ул. Ленина, 40), "Комплекс зданий винного склада" (ул. Свободы, 7, пер. Почтовый, 4, ул. Урицкого, 4) и "Жилой дом с торговым помещением" (ул. Свободы, 33) в п.г.т. Княгинино (уточненные данные: г. Княгинино), "Никольская церковь" в с. Белка, "Казанская церковь" в с. Егорьевское и "Церковь Рождества Богородицы" в с. Рубское, расположенных на территории Княгининского района Нижегородской области, руководствуясь статьями 20², 34¹ Федерального закона от 25 июня 2002 г. № 73-ФЗ "Об объектах культурного наследия (памятниках истории и культуры) народов Российской Федерации", п р и к а з ы в а ю:

1. Утвердить текстовое и графическое описания местоположения границ защитных зон объектов культурного наследия с перечнем координат характерных точек этих границ, режим использования земель в границах защитных зон объектов культурного наследия регионального значения, расположенных на территории Княгининского района Нижегородской области:

- 1) "Жилой дом с торговым помещением" (ул. Ленина, 40);
- 2) "Комплекс зданий винного склада" (ул. Свободы, 7, пер. Почтовый, 4, ул. Урицкого, 4);
- 3) "Жилой дом с торговым помещением" (ул. Свободы, 33) в п.г.т. Княгинино (уточненные данные: г. Княгинино);

- 4) "Никольская церковь" (с. Белка);
- 5) "Казанская церковь" (с. Егорьевское);
- 6) "Церковь Рождества Богородицы" (с. Рубское)

согласно приложениям 1, 2 к настоящему приказу.

2. Поручить начальнику отдела государственной охраны и учета объектов культурного наследия Н.Н.Тамбовцевой организовать работу по направлению в установленном порядке копии настоящего приказа в федеральный орган исполнительной власти, уполномоченный Правительством Российской Федерации на осуществление государственного кадастрового учета, государственной регистрации прав, ведение Единого государственного реестра недвижимости и предоставление сведений, содержащихся в Едином государственном реестре недвижимости, а также в администрацию Княгининского района для размещения в информационной системе обеспечения градостроительной деятельности.

3. Приказ вступает в силу со дня регистрации в Реестре нормативных актов органов исполнительной власти Нижегородской области.

4. Контроль за исполнением настоящего приказа оставляю за собой.

И.о.руководителя



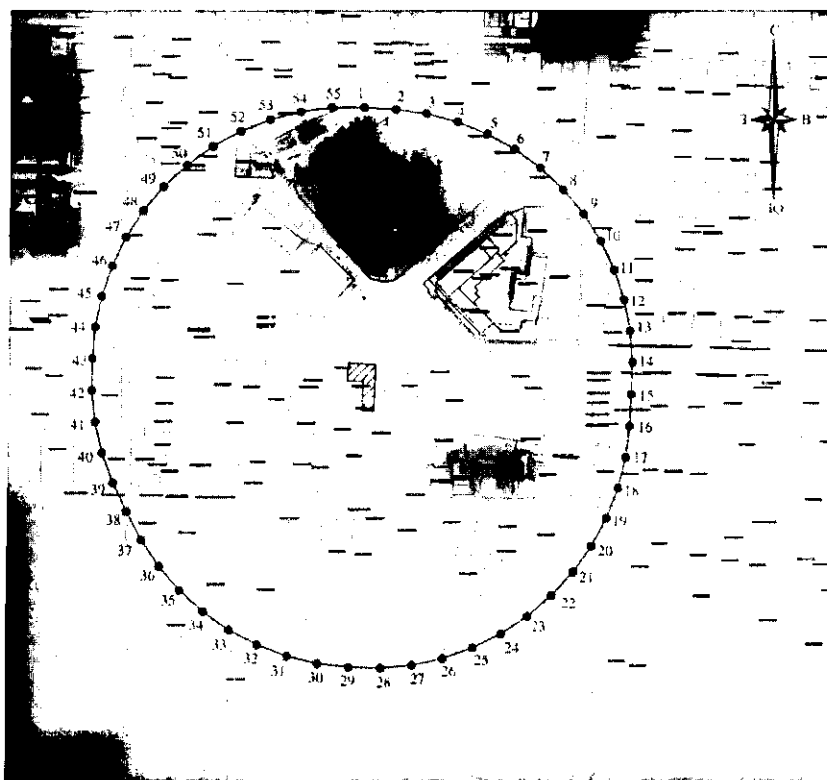
Н.Н.Тамбовцева

ПРИЛОЖЕНИЕ 1
к приказу управления государственной
охраны объектов культурного наследия
Нижегородской области
от 21.11.2020 № 343

1. Текстовое описание местоположения границ защитной зоны
объекта культурного наследия регионального значения
"Жилой дом с торговым помещением"
(п.г.т. Княгинино, ул. Ленина, 40 (уточненные данные: г. Княгинино, ул. Ленина, 40))

Граница защитной зоны установлена на расстоянии 200 м от линий внешних стен памятника.

Графическое описание местоположения границ защитной зоны
объекта культурного наследия регионального значения
"Жилой дом с торговым помещением"
(п.г.т. Княгинино, ул. Ленина, 40 (уточненные данные: г. Княгинино, ул. Ленина, 40))



УСЛОВНЫЕ ОБОЗНАЧЕНИЯ:



- объект культурного наследия регионального значения "Жилой дом с торговым помещением"



- граница защитной зоны



- характерная точка границы защитной зоны

Перечень координат характерных точек границы защитной зоны
объекта культурного наследия регионального значения
"Жилой дом с торговым помещением"

(п.г.т. Княгинино, ул. Ленина, 40 (уточненные данные: г. Княгинино, ул. Ленина, 40))

Обозначение характерной (поворотной) точки	Координаты характерных точек в системе координат (ГСК-52)	
	X	Y
1	474162,43	2280314,58
2	474160,93	2280339,34
3	474157,56	2280363,90
4	474151,17	2280387,85
5	474141,87	2280410,82
6	474129,80	2280432,48
7	474115,14	2280452,46
8	474098,12	2280470,49
9	474079,00	2280486,27
10	474058,08	2280499,56
11	474035,68	2280510,17
12	474012,13	2280517,92
13	473987,81	2280522,70
14	473963,08	2280524,43
15	473938,29	2280523,54
16	473913,52	2280522,33
17	473888,91	2280519,38
18	473864,85	2280513,41
19	473841,72	2280504,50
20	473819,86	2280492,81
21	473799,62	2280478,49
22	473781,31	2280461,79
23	473765,20	2280442,95
24	473751,55	2280422,26
25	473740,56	2280400,04
26	473732,40	2280376,63
27	473727,21	2280352,39
28	473725,05	2280327,70
29	473725,85	2280302,92
30	473728,68	2280278,29
31	473734,51	2280254,20
32	473743,28	2280231,01
33	473754,84	2280209,09
34	473769,04	2280188,76
35	473785,63	2280170,35
36	473804,38	2280154,13
37	473824,99	2280140,36
38	473847,06	2280129,06
39	473869,49	2280118,46
40	473892,79	2280110,01

41	473916,96	2280104,51
42	473941,62	2280102,04
43	473966,41	2280102,55
44	473991,11	2280104,69
45	474015,39	2280109,71
46	474038,85	2280117,70
47	474061,15	2280128,53
48	474081,94	2280142,04
49	474100,89	2280158,01
50	474117,73	2280176,21
51	474132,18	2280196,34
52	474144,03	2280218,12
53	474153,10	2280241,19
54	474159,24	2280265,20
55	474162,37	2280289,79
1	474162,43	2280314,58

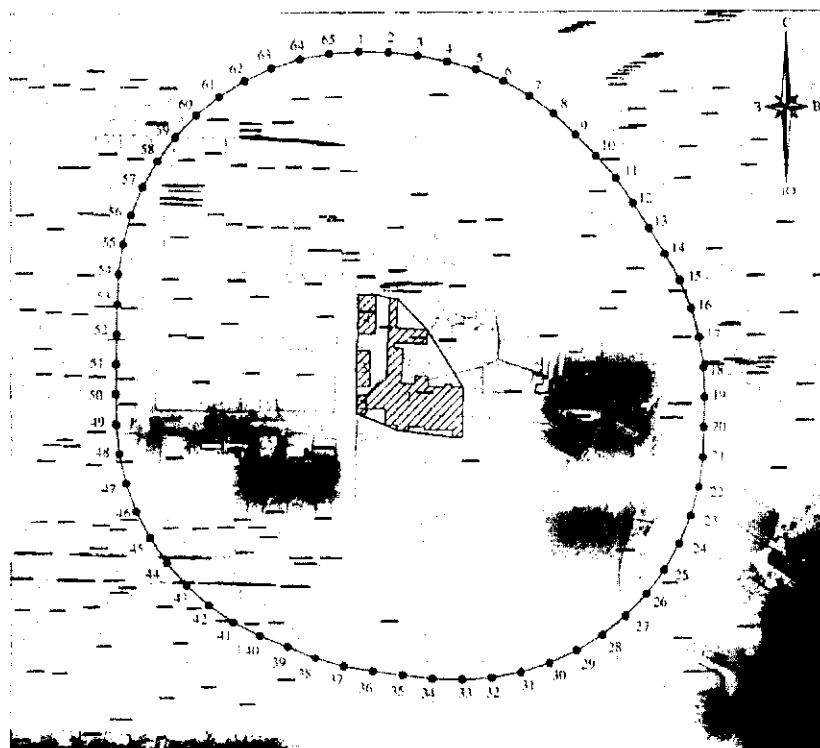
2. Текстовое описание местоположения границ защитной зоны
 объекта культурного наследия регионального значения
 "Комплекс зданий винного склада"

(п.г.т. Княгинино, ул. Свободы, 7, пер. Почтовый, 4, ул. Урицкого, 4 (уточненные данные:
 г. Княгинино, ул. Свободы, 7, пер. Почтовый, 4, ул. Урицкого, 4))

Граница защитной зоны установлена на расстоянии 200 м от линии общего контура ансамбля, образуемого соединением внешних точек наиболее удаленных элементов ансамбля.

Графическое описание местоположения границ защитной зоны
 объекта культурного наследия регионального значения
 "Комплекс зданий винного склада"

(п.г.т. Княгинино, ул. Свободы, 7, пер. Почтовый, 4, ул. Урицкого, 4 (уточненные данные:
 г. Княгинино, ул. Свободы, 7, пер. Почтовый, 4, ул. Урицкого, 4))



УСЛОВНЫЕ ОБОЗНАЧЕНИЯ:



- объект культурного наследия регионального значения "Комплекс зданий винного склада"



- граница защитной зоны



- характерная точка границы защитной зоны

Перечень координат характерных точек границы защитной зоны
объекта культурного наследия регионального значения
"Комплекс зданий винного склада"

(п.г.т. Княгинино, ул. Свободы, 7, пер. Почтовый, 4, ул. Урицкого, 4 (уточненные данные:
г. Княгинино, ул. Свободы, 7, пер. Почтовый, 4, ул. Урицкого, 4))

Обозначение характерной (поворотной) точки	Координаты характерных точек в системе координат (ГСК-52)	
	X	Y
1	474388,57	2280825,41
2	474388,18	2280850,20
3	474385,26	2280874,81
4	474380,36	2280899,12
5	474373,69	2280923,00
6	474364,13	2280945,86
7	474351,80	2280967,37
8	474336,92	2280987,18
9	474319,75	2281005,06
10	474301,90	2281022,28
11	474283,38	2281038,76

12	474263,01	2281052,88
13	474241,96	2281065,99
14	474220,91	2281079,10
15	474199,32	2281091,29
16	474176,41	2281100,75
17	474152,51	2281107,30
18	474127,98	2281110,85
19	474103,20	2281111,40
20	474078,40	2281110,97
21	474053,62	2281110,09
22	474029,10	2281106,47
23	474005,22	2281099,84
24	473982,34	2281090,30
25	473960,82	2281078,02
26	473940,98	2281063,16
27	473923,13	2281045,96
28	473907,55	2281026,69
29	473894,47	2281005,64
30	473884,09	2280983,13
31	473876,58	2280959,51
32	473872,04	2280935,14
33	473870,56	2280910,40
34	473871,29	2280885,62
35	473874,30	2280861,01
36	473877,50	2280836,42
37	473881,54	2280811,96
38	473888,48	2280788,16
39	473897,86	2280765,21
40	473907,08	2280742,19
41	473918,45	2280720,17
42	473932,46	2280699,72
43	473948,89	2280681,17
44	473967,49	2280664,79
45	473987,98	2280650,83
46	474010,03	2280639,52
47	474033,31	2280631,02
48	474057,47	2280625,47
49	474082,12	2280622,94
50	474106,92	2280622,50
51	474131,71	2280622,86
52	474156,51	2280623,50
53	474181,30	2280624,16
54	474206,07	2280625,20
55	474230,58	2280628,89
56	474254,44	2280635,59
57	474277,30	2280645,19
58	474298,78	2280657,54
59	474318,58	2280672,45
60	474336,38	2280689,70
61	474351,91	2280709,02

62	474364,93	2280730,10
63	474375,24	2280752,64
64	474382,69	2280776,28
65	474387,15	2280800,66
1	474388,57	2280825,41

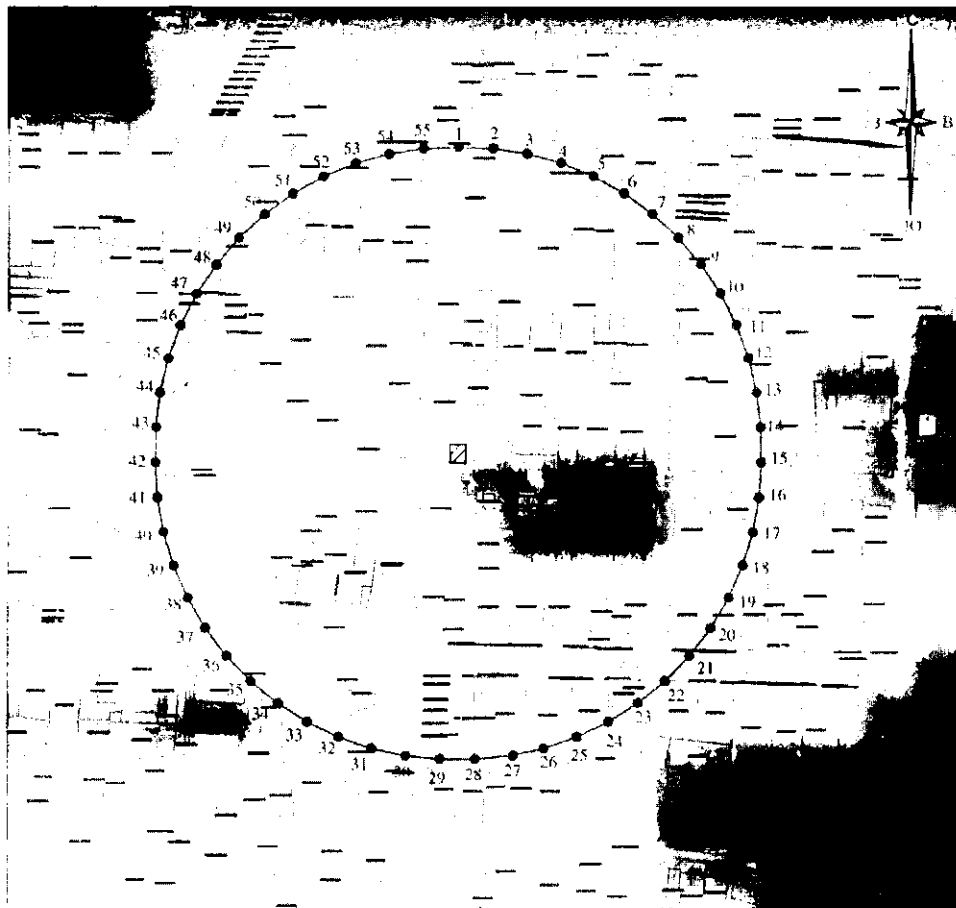
3. Текстовое описание местоположения границ защитной зоны
объекта культурного наследия регионального значения
"Жилой дом с торговым помещением"

(п.г.т. Княгинино, ул. Свободы, 33 (уточненные данные: г. Княгинино, ул. Свободы, 33))

Граница защитной зоны установлена на расстоянии 200 м от линий внешних стен памятника.

Графическое описание местоположения границ защитной зоны
объекта культурного наследия регионального значения
"Жилой дом с торговым помещением"

(п.г.т. Княгинино, ул. Свободы, 33 (уточненные данные: г. Княгинино, ул. Свободы, 33))



УСЛОВНЫЕ ОБОЗНАЧЕНИЯ:



- объект культурного наследия регионального значения "Жилой дом с торговым помещением"

- граница защитной зоны

- характерная точка границы защитной зоны

Перечень координат характерных точек границы защитной зоны
 объекта культурного наследия регионального значения
 "Жилой дом с торговым помещением"
 (п.г.т. Княгинино, ул. Свободы, 33 (уточненные данные: г. Княгинино, ул. Свободы, 33))

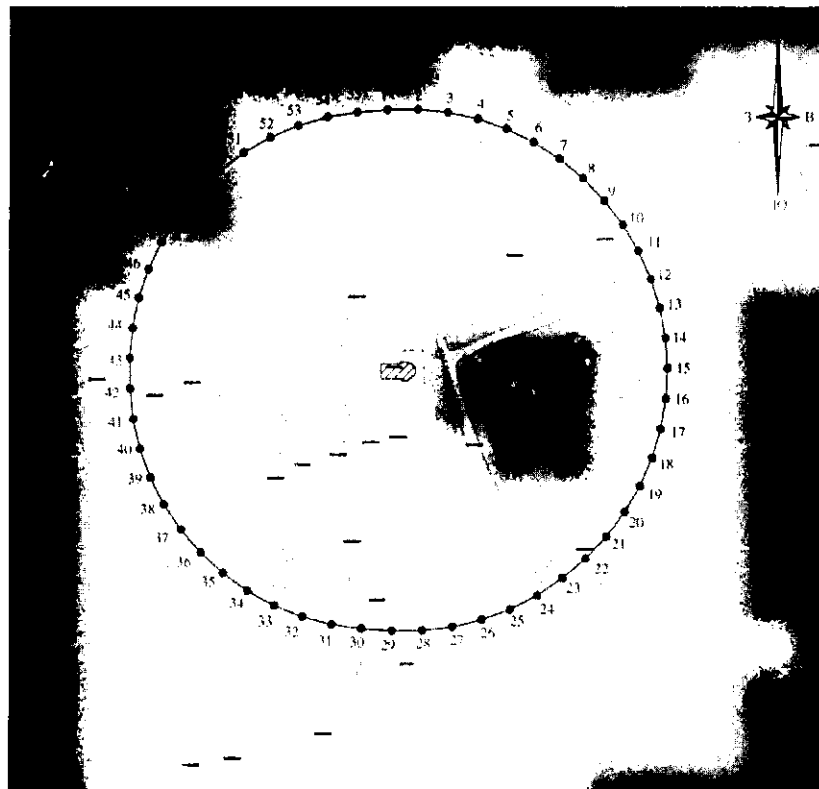
Обозначение характерной (поворотной) точки	Координаты характерных точек в системе координат (ГСК-52)	
	X	Y
1	474311,14	2280512,25
2	474310,31	2280535,92
3	474306,77	2280559,35
4	474300,48	2280582,18
5	474291,54	2280604,12
6	474280,07	2280624,84
7	474266,23	2280644,06
8	474250,22	2280661,51
9	474232,25	2280676,95
10	474212,58	2280690,15
11	474191,50	2280700,94
12	474169,28	2280709,15
13	474146,25	2280714,68
14	474122,73	2280717,46
15	474099,03	2280717,78
16	474075,38	2280716,44
17	474052,06	2280712,32
18	474029,38	2280705,47
19	474007,68	2280695,99
20	473987,24	2280684,01
21	473968,37	2280669,70
22	473951,32	2280653,26
23	473936,34	2280634,91
24	473923,63	2280614,93
25	473913,37	2280593,58
26	473905,70	2280571,17
27	473900,74	2280548,00
28	473898,55	2280524,42
29	473898,56	2280500,72
30	473900,70	2280477,13
31	473905,63	2280453,96
32	473913,25	2280431,54
33	473923,48	2280410,17
34	473936,15	2280390,17
35	473951,11	2280371,80
36	473968,13	2280355,32
37	473986,98	2280340,98
38	474007,39	2280328,97
39	474029,08	2280319,45
40	474051,74	2280312,56
41	474075,06	2280308,40
42	474098,71	2280307,03

43	474122,40	2280307,36
44	474145,93	2280310,10
45	474168,97	2280315,59
46	474191,20	2280323,77
47	474212,31	2280334,52
48	474231,99	2280347,69
49	474249,99	2280363,09
50	474266,03	2280380,51
51	474279,91	2280399,71
52	474291,41	2280420,42
53	474300,39	2280442,34
54	474306,71	2280465,16
55	474310,29	2280488,58
1	474311,14	2280512,25

4. Текстовое описание местоположения границ защитной зоны
объекта культурного наследия регионального значения
"Никольская церковь" (с. Белка)

Граница защитной зоны установлена на расстоянии 200 м от линий внешних стен памятника.

Графическое описание местоположения границ защитной зоны
объекта культурного наследия регионального значения
"Никольская церковь" (с. Белка)



УСЛОВНЫЕ ОБОЗНАЧЕНИЯ:



- объект культурного наследия регионального значения "Никольская церковь"



- граница защитной зоны



- характерная точка границы защитной зоны

Перечень координат характерных точек границы защитной зоны
объекта культурного наследия регионального значения
"Никольская церковь" (с. Белка)

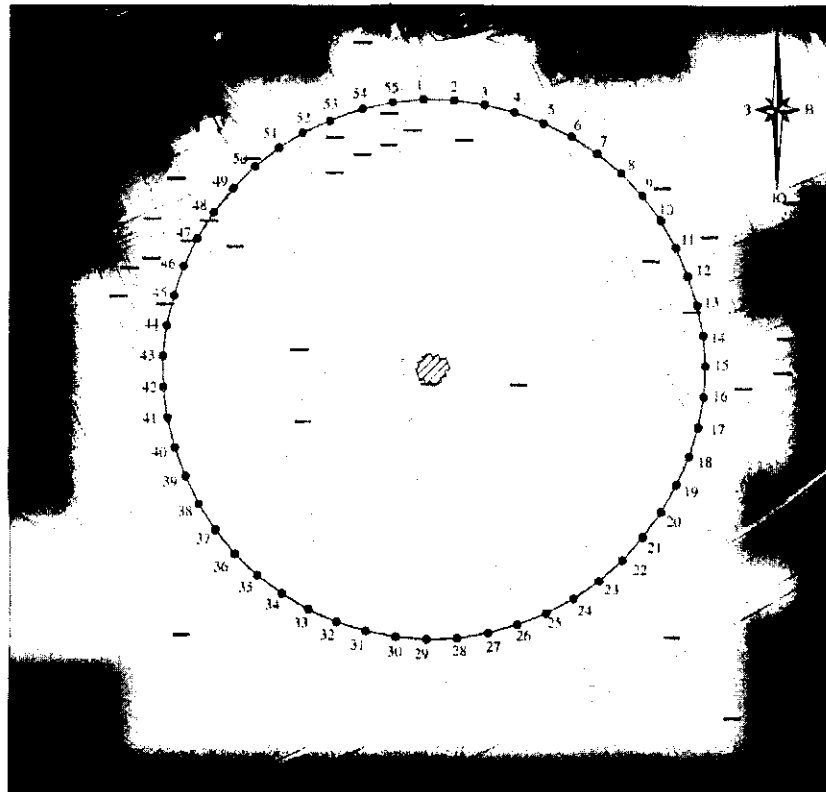
Обозначение характерной (поворотной) точки	Координаты характерных точек в системе координат (ГСК-52)	
	X	Y
1	466772,83	2287770,73
2	466773,09	2287794,93
3	466770,80	2287819,02
4	466765,63	2287842,65
5	466757,64	2287865,48
6	466746,95	2287887,18
7	466733,97	2287907,60
8	466718,65	2287926,32
9	466701,17	2287943,05
10	466682,01	2287957,81
11	466661,30	2287970,32
12	466639,24	2287980,25
13	466616,16	2287987,51
14	466592,40	2287992,04
15	466568,26	2287993,71
16	466544,10	2287992,49
17	466520,25	2287988,45
18	466497,03	2287981,67
19	466474,79	2287972,14
20	466453,80	2287960,10
21	466434,30	2287945,78
22	466416,49	2287929,42
23	466400,77	2287911,02
24	466387,22	2287890,98
25	466376,08	2287869,50
26	466367,61	2287846,84
27	466361,94	2287823,33
28	466359,15	2287799,30
29	466358,79	2287775,10
30	466360,54	2287750,95
31	466363,85	2287726,99
32	466370,02	2287703,60
33	466378,97	2287681,12
34	466390,57	2287659,89
35	466404,65	2287640,22
36	466421,00	2287622,39
37	466439,38	2287606,67

38	466459,53	2287593,28
39	466481,15	2287582,42
40	466503,92	2287574,25
41	466527,51	2287568,88
42	466551,57	2287566,41
43	466575,77	2287566,14
44	466599,89	2287568,11
45	466623,58	2287572,97
46	466646,52	2287580,66
47	466668,36	2287591,06
48	466688,79	2287604,03
49	466707,50	2287619,36
50	466724,22	2287636,85
51	466738,70	2287656,22
52	466750,75	2287677,20
53	466760,17	2287699,48
54	466766,83	2287722,74
55	466770,64	2287746,63
1	466772,83	2287770,73

5. Текстовое описание местоположения границ защитной зоны
 объекта культурного наследия регионального значения
 "Казанская церковь" (с. Егорьевское)

Граница защитной зоны установлена на расстоянии 200 м от линий внешних стен памятника.

Графическое описание местоположения границ защитной зоны
 объекта культурного наследия регионального значения
 "Казанская церковь" (с. Егорьевское)



УСЛОВНЫЕ ОБОЗНАЧЕНИЯ:



- объект культурного наследия регионального значения "Казанская церковь"
- граница защитной зоны
- характерная точка границы защитной зоны

Перечень координат характерных точек границы защитной зоны
объекта культурного наследия регионального значения
"Казанская церковь" (с. Егорьевское)

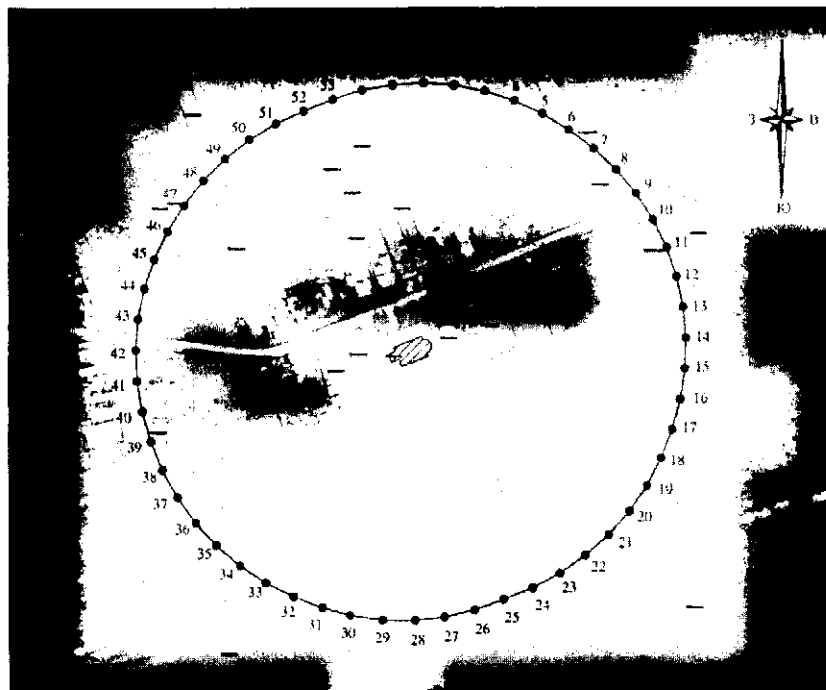
Обозначение характерной (поворотной) точки	Координаты характерных точек в системе координат (ГСК-52)	
	X	Y
1	481145,19	2297778,66
2	481144,51	2297802,94
3	481140,96	2297826,98
4	481135,14	2297850,57
5	481126,73	2297873,37
6	481116,10	2297895,22
7	481102,90	2297915,61
8	481087,33	2297934,26
9	481069,61	2297950,88
10	481050,01	2297965,22
11	481028,81	2297977,09
12	481006,36	2297986,40
13	480983,25	2297993,90
14	480959,41	2297998,56

15	480935,18	2298000,30
16	480910,92	2297999,08
17	480886,98	2297994,94
18	480863,72	2297987,92
19	480841,49	2297978,13
20	480820,27	2297966,29
21	480800,54	2297952,10
22	480782,25	2297936,12
23	480766,02	2297918,03
24	480752,11	2297898,12
25	480740,71	2297876,66
26	480731,75	2297854,08
27	480725,00	2297830,74
28	480721,14	2297806,75
29	480720,21	2297782,48
30	480722,24	2297758,27
31	480726,79	2297734,39
32	480733,91	2297711,17
33	480743,79	2297688,97
34	480756,22	2297668,10
35	480770,64	2297648,54
36	480787,31	2297630,87
37	480806,01	2297615,36
38	480826,45	2297602,23
39	480848,33	2297591,67
40	480871,11	2297583,21
41	480894,63	2297577,11
42	480918,71	2297573,90
43	480943,00	2297573,64
44	480967,15	2297576,32
45	480990,79	2297581,89
46	481013,80	2297589,71
47	481035,68	2297600,25
48	481056,14	2297613,36
49	481075,12	2297628,53
50	481092,32	2297645,69
51	481107,32	2297664,80
52	481119,88	2297685,60
53	481129,83	2297707,76
54	481137,74	2297730,74
55	481142,92	2297754,47
1	481145,19	2297778,66

6. Текстовое описание местоположения границ защитной зоны
 объекта культурного наследия регионального значения
 "Церковь Рождества Богородицы" (с. Рубское)

Граница защитной зоны установлена на расстоянии 200 м от линий внешних стен памятника.

Графическое описание местоположения границ защитной зоны
 объекта культурного наследия регионального значения
 "Церковь Рождества Богородицы" (с. Рубское)



УСЛОВНЫЕ ОБОЗНАЧЕНИЯ:



- объект культурного наследия регионального значения "Церковь Рождества Богородицы"



- граница защитной зоны



- характерная точка границы защитной зоны

Перечень координат характерных точек границы защитной зоны
 объекта культурного наследия регионального значения
 "Церковь Рождества Богородицы" (с. Рубское)

Обозначение характерной (поворотной) точки	Координаты характерных точек в системе координат (ГСК-52)	
	X	Y
1	480594,05	2279096,02
2	480592,48	2279120,41
3	480587,94	2279144,42
4	480580,51	2279167,70
5	480570,30	2279189,90
6	480557,59	2279210,79
7	480543,00	2279230,40
8	480526,15	2279248,09
9	480507,33	2279263,70
10	480486,78	2279276,92
11	480464,81	2279287,64
12	480441,72	2279295,65
13	480417,84	2279300,85

14	480393,51	2279303,20
15	480369,08	2279302,59
16	480344,88	2279299,15
17	480321,29	2279292,78
18	480298,36	2279284,31
19	480276,59	2279273,20
20	480256,34	2279259,53
21	480237,90	2279243,48
22	480221,56	2279225,31
23	480207,56	2279205,28
24	480196,10	2279183,69
25	480186,93	2279161,02
26	480178,61	2279138,04
27	480172,96	2279114,26
28	480170,25	2279089,97
29	480170,53	2279065,53
30	480173,78	2279041,31
31	480179,97	2279017,67
32	480188,81	2278994,88
33	480199,59	2278972,94
34	480212,96	2278952,48
35	480228,72	2278933,81
36	480246,65	2278917,20
37	480266,47	2278902,90
38	480287,89	2278891,12
39	480310,53	2278881,92
40	480333,94	2278874,88
41	480358,03	2278870,76
42	480382,44	2278869,60
43	480406,81	2278871,43
44	480430,78	2278876,22
45	480453,98	2278883,90
46	480476,07	2278894,35
47	480496,72	2278907,41
48	480516,07	2278922,35
49	480533,53	2278939,45
50	480548,77	2278958,56
51	480561,57	2278979,38
52	480571,78	2279001,59
53	480580,98	2279024,24
54	480588,26	2279047,57
55	480592,64	2279071,62
1	480594,05	2279096,02

ПРИЛОЖЕНИЕ 2
к приказу управления государственной
охраны объектов культурного наследия
Нижегородской области
от 03.11.2020 № 343

**Режим использования земель
в границах защитных зон объектов культурного наследия**

Настоящим Режимом запрещается строительство объектов капитального строительства и реконструкция объектов капитального строительства, связанная с изменением их параметров (высоты, количества этажей, площади), за исключением строительства и реконструкции линейных объектов.
