



**Министерство  
экологии и природных ресурсов  
Нижегородской области**

Включен в Реестр  
нормативных актов органов  
исполнительной власти  
Нижегородской области

18 ЯНВ 2021

№ в реестре

16682-319-319-451/2011/ед

## П Р И К А З

17.12.2020 № 319-451/2011/од

г. Нижний Новгород

**Об установлении  
зон санитарной охраны водозаборных  
скважин №№ 2, 6, 8, 9, 11, 13  
МУП «Лысковокоммунсервис»  
в г. Лысково Нижегородской области**

В соответствии с Федеральным законом от 30 марта 1999 г. № 52-ФЗ «О санитарно-эпидемиологическом благополучии населения», руководствуясь Положением о министерстве экологии и природных ресурсов Нижегородской области, утвержденным постановлением Правительства Нижегородской области от 31 декабря 2010 г. № 965, на основании санитарно - эпидемиологического заключения Управления Роспотребнадзора по Нижегородской области от 12 ноября 2020 г. № 52.НЦ.04.000.Т.001221.11.20 о соответствии проекта зон санитарной охраны водозаборных скважин МУП «Лысковокоммунсервис», расположенных в г. Лысково Нижегородской области, государственным санитарно-эпидемиологическим правилам и нормативам  
п р и к а з ы в а ю:

1. Установить границы зон санитарной охраны водозаборных скважин №№ 2, 6, 8, 9, 11, 13 МУП «Лысковокоммунсервис» в г. Лысково Нижегородской области согласно приложению к настоящему приказу.

2. Ограничения использования земельных участков в границах зон санитарной охраны водозаборных скважин №№ 2, 6, 8, 9, 11, 13 МУП «Лысковокоммунсервис» в г. Лысково Нижегородской области установлены частью 1 статьи 43 и пунктом 1 части 3 статьи 44 Водного кодекса Российской Федерации, подпунктом 14 пункта 5 статьи 27 Земельного кодекса Российской Федерации.

Мероприятия и режим хозяйственного использования территорий в границах зон санитарной охраны водозаборных скважин №№ 2, 6, 8, 9, 11, 13 МУП «Лысковокоммунсервис» в г. Лысково Нижегородской области определены пунктом 3.2 СанПиН 2.1.4.1110-02 «Зоны санитарной охраны источников водоснабжения и водопроводов питьевого назначения».

3. Во исполнение Федерального закона от 13 июля 2015 г. № 218-ФЗ «О государственной регистрации недвижимости» представить в федеральный орган исполнительной власти, уполномоченный Правительством Российской Федерации

Федерации на осуществление государственного кадастрового учета, государственной регистрации прав, ведение Единого государственного реестра недвижимости и предоставление сведений, содержащихся в Едином государственном реестре недвижимости, документы о зонах санитарной охраны водозаборных скважин №№ 2, 6, 8, 9, 11, 13 МУП «Лысковокоммунсервис» в г. Лысково Нижегородской области.

4. Контроль за исполнением настоящего приказа оставляю за собой.

Министр

Подлинник электронного документа, подписанного ЭП,  
хранится в системе электронного документооборота  
Правительства Нижегородской области

**СВЕДЕНИЯ О СЕРТИФИКАТЕ ЭП**

Сертификат: 75F009302726194149B024A3CCSAC1B6B118C83D  
Кому выдан: Егоров Денис Борисович  
Действителен: с 21.02.2020 до 21.05.2021

Д.Б.Егоров

## ПРИЛОЖЕНИЕ

к приказу министерства экологии  
и природных ресурсов  
Нижегородской области  
от 17.12.2020 № 319-451/20П/од

### **Границы зон санитарной охраны водозаборных скважин №№ 2, 6, 8, 9, 11, 13 МУП «Лысковокоммунсервис» в г. Лысково Нижегородской области**

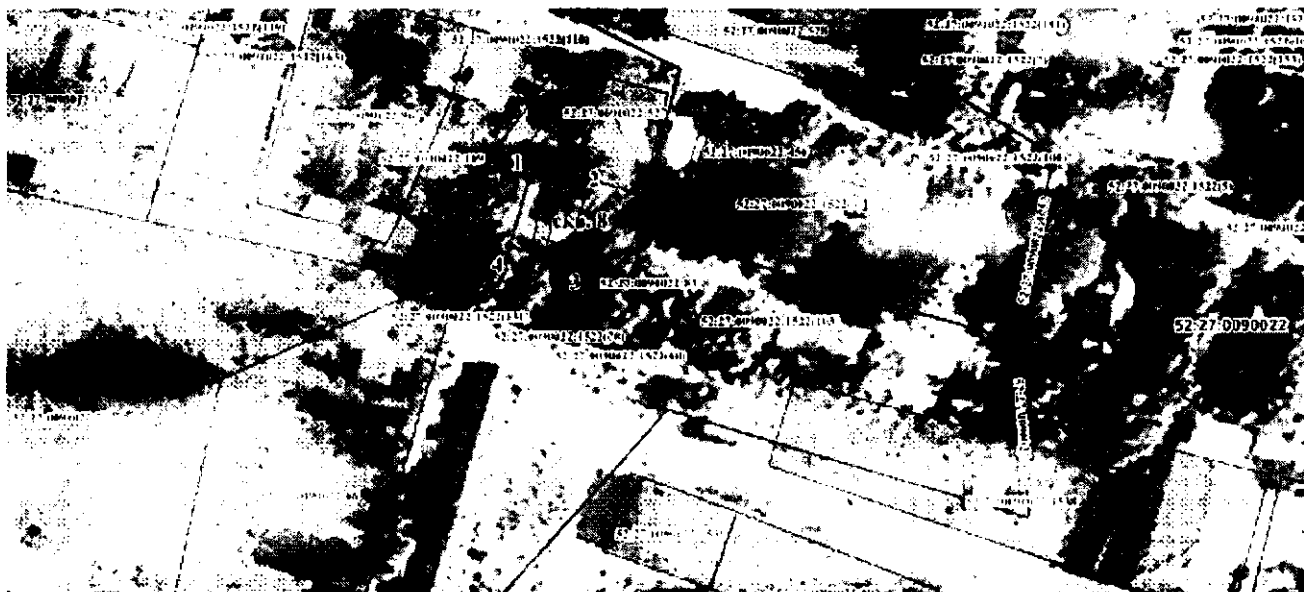
Зоны санитарной охраны (далее - ЗСО) организуются для водозаборных скважин № 2 (ул. Маслова), № 6 (ул. Макаренко), № 8 (ул. Мичурина), № 9 (ул. Казанская), № 11 (ул. Лядова), № 13 (ул. Родионова) МУП «Лысковокоммунсервис» в г. Лысково Нижегородской области.

ЗСО организуются в составе трех поясов: первый пояс (строгого режима) включает территорию расположения скважин, второй и третий пояса (пояса ограничений) включают территории, предназначенные для предупреждения микробного и химического загрязнения воды в водоносном пласте. Подземные воды отнесены к защищенным от поверхностного загрязнения.

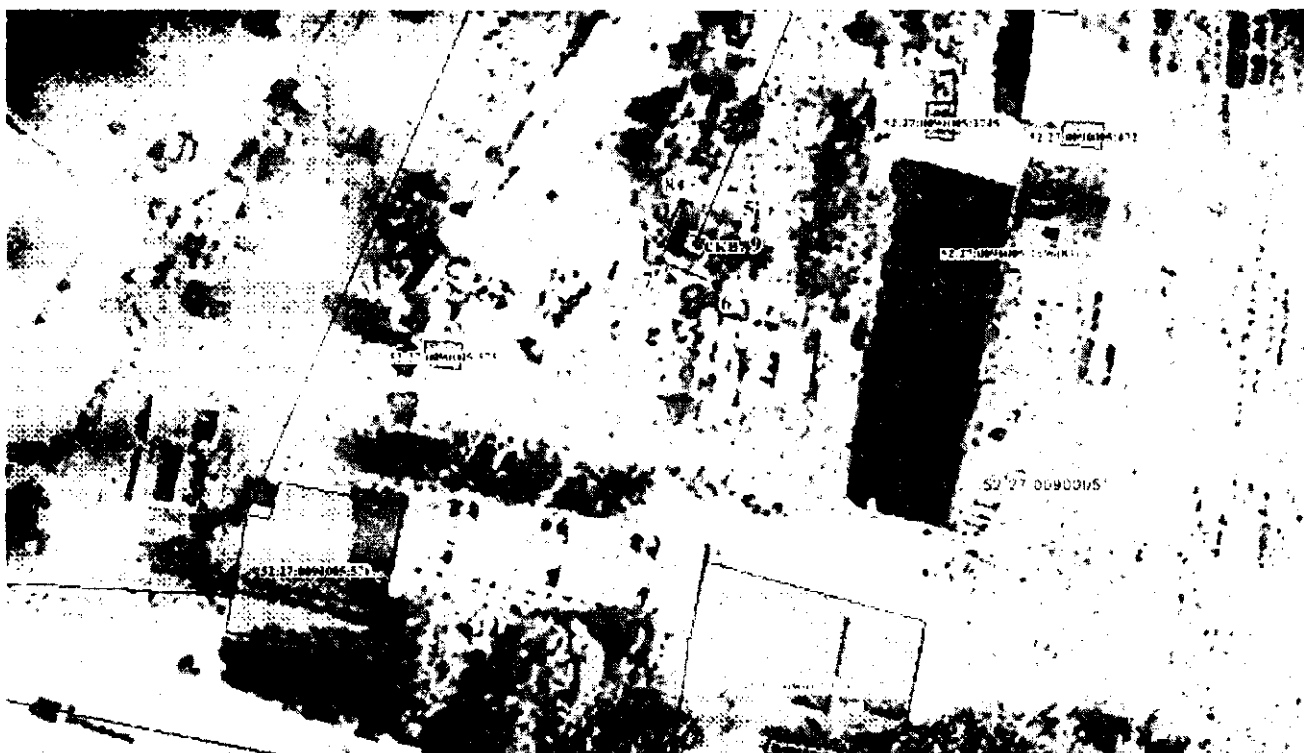
1. Первые пояса ЗСО водозаборных скважин на основании санитарно - эпидемиологического заключения Управления Роспотребнадзора по Нижегородской области от 22 мая 2020 г. № 52.НЦ.04.000.Т.000511.05.20 сокращены и имеют в плане четырехугольную форму:

- для скважины № 8 – минимальные расстояния от оси скважины до границы первого пояса ЗСО в северном и южном направлениях составляет 6,0 м, в западном и восточном направлениях – 5,0 м;
- для скважины № 9 – минимальные расстояния от оси скважины до границы первого пояса ЗСО в северном, западном, южном, восточном направлениях составляют 5,0 м;
- для скважины № 11 – минимальные расстояния от оси скважины до границы первого пояса ЗСО в северном и южном направлениях составляет 5,0 м, в западном и восточном направлениях – 6,0 м;
- для скважины № 13 – минимальные расстояния от оси скважины до границы первого пояса ЗСО в северном, восточном и южном направлениях составляет 6,0 м, в западном направлении – 5,0 м;
- для скважины № 2 - минимальные расстояния от оси скважины до границы первого пояса ЗСО в северном, западном, южном, восточном направлениях составляют 5,0 м;
- для скважины № 6 - минимальные расстояния от оси скважины до границы первого пояса ЗСО в северо-восточном и юго-западном направлениях составляют 11,5 м, в северо-западном и юго-восточном направлениях - 5,0 м.

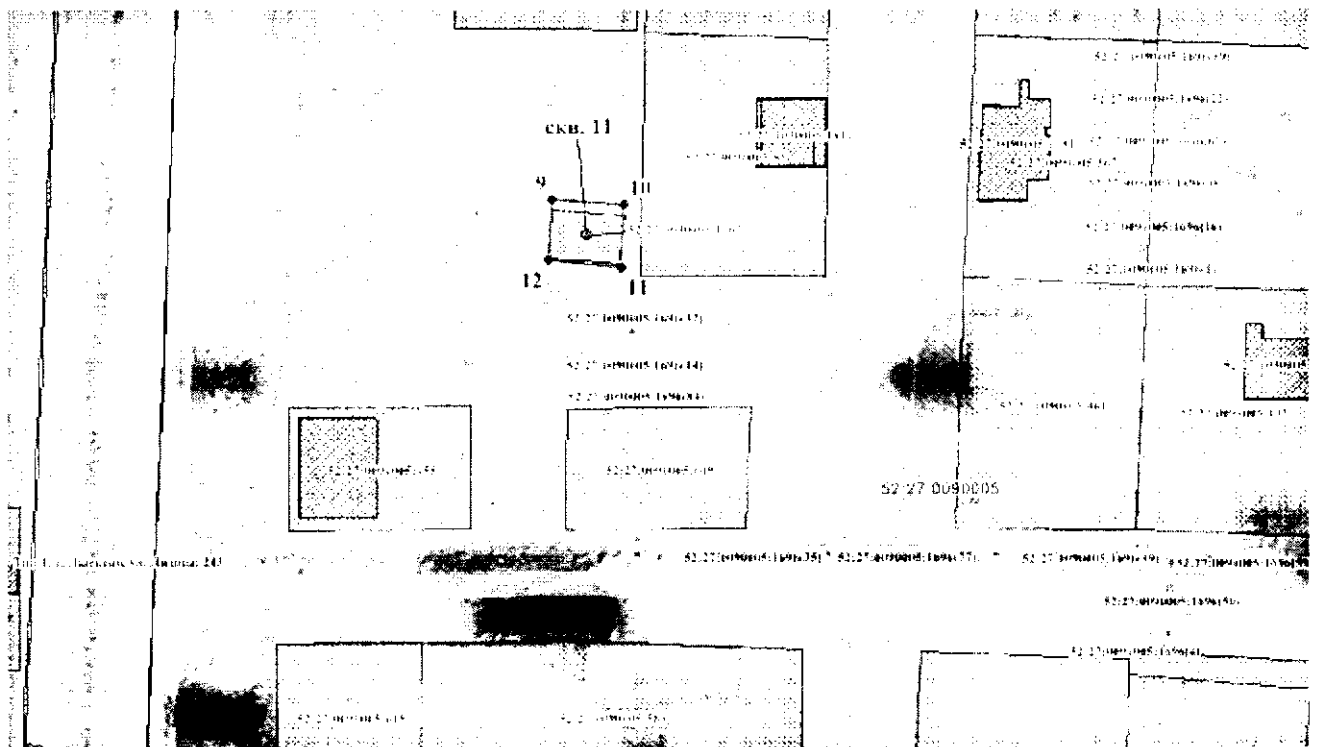
Граница территории первого пояса ЗСО водозаборной скважины № 8  
МУП «Лысковокоммунсервис» в г. Лысково Нижегородской области



Граница территории первого пояса ЗСО водозаборной скважины № 9  
МУП «Лысковокоммунсервис» в г. Лысково Нижегородской области



Граница территории первого пояса ЗСО водозаборной скважины № 11  
МУП «Лысковокоммунсервис» в г. Лысково Нижегородской области



Граница территории первого пояса ЗСО водозаборной скважины № 13  
МУП «Лысковокоммунсервис» в г. Лысково Нижегородской области



Граница территории первого пояса ЗСО водозаборной скважины № 2  
МУП «Лысковокоммунсервис» в г. Лысково Нижегородской области



Граница территории первого пояса ЗСО водозаборной скважины № 6  
МУП «Лысковокоммунсервис» в г. Лысково Нижегородской области



Координаты характерных точек границ первых поясов ЗСО  
водозаборных скважин № 8, 9, 11, 13, 2, 6 МУП «Лысковокоммунсервис»  
в г. Лысково Нижегородской области

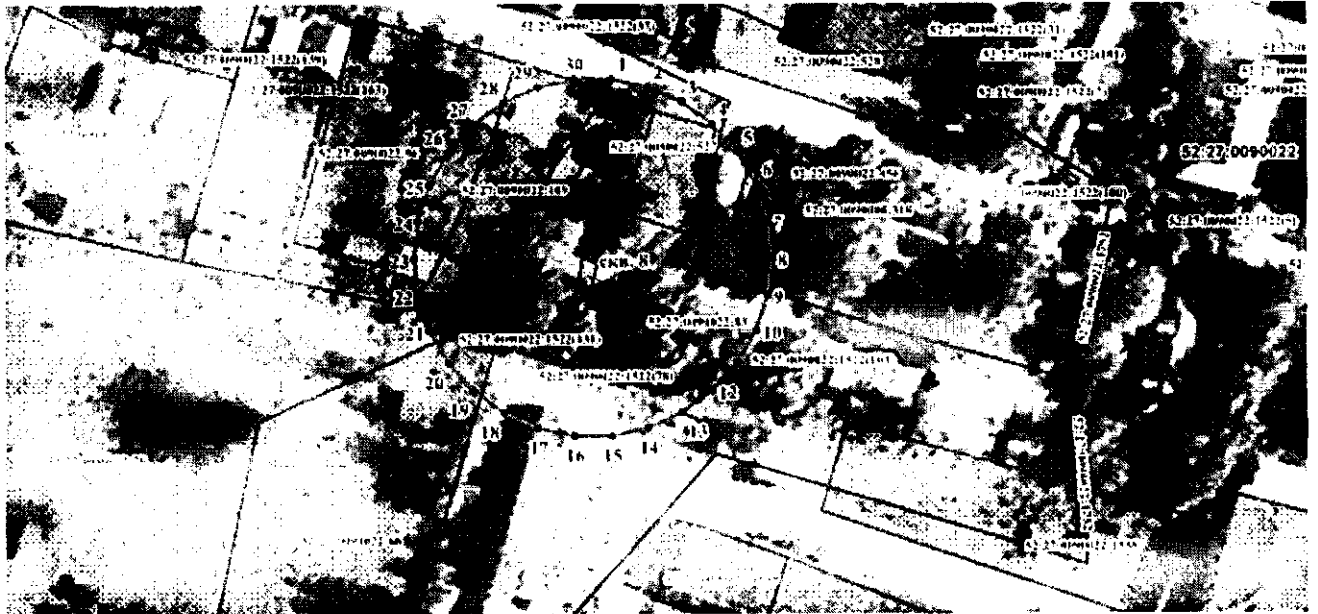
Обозначение характерных точек границ	Координаты ( система координат ГСК-52)	
	X	Y
1	2	3
Скважина № 8		
1	494828,12	2279821,20
2	494825,10	2279830,86
3	494813,62	2279827,38
4	494816,47	2279817,85
1	494828,12	2279821,20
Скважина № 9		
5	495843,63	2278791,12
6	495834,25	2278787,60
7	495838,06	2278778,24
8	495847,31	2278781,97
5	495843,63	2278791,12
Скважина № 11		
9	496098,86	2279164,25
10	496098,08	2279176,15
11	496087,80	2279175,73
12	496088,91	2279163,60
9	496098,86	2279164,25
Скважина № 13		
13	496086,85	2280487,93
14	496076,70	2280485,51
15	496079,29	2280475,76
16	496088,76	2280478,14
13	496086,85	2280487,93
Скважина № 2		
17	497717,72	2279770,75
18	497716,66	2279780,78
19	497706,71	2279779,43
20	497707,91	2279769,17
17	497717,72	2279770,75
Скважина № 6		
21	495511,84	2279165,46
22	495502,24	2279185,93
23	495493,70	2279182,66
24	495503,57	2279162,00
21	495511,84	2279165,46

2. Границы второго и третьего поясов ЗСО принимаются в соответствии с гидродинамическими расчетами и пунктом 2.2.2 СанПиН 2.1.4.1110-02.

2.1. Границы вторых поясов ЗСО водозаборных скважин имеют в плане форму окружности:

- скважина № 8 – радиусом 24,0 м от оси скважины;
- скважина № 9 – радиусом 38,0 м от оси скважины;
- скважина № 11 – радиусом 53,0 м от оси скважины;
- скважина № 13 – радиусом 60,0 м от оси скважины;
- скважина № 2 – радиусом 17,0 м от оси скважины;
- скважина № 6 – радиусом 26,0 м от оси скважины.

Граница территории второго пояса ЗСО водозаборной скважины № 8  
МУП «Лысковокоммунсервис» в г. Лысково Нижегородской области

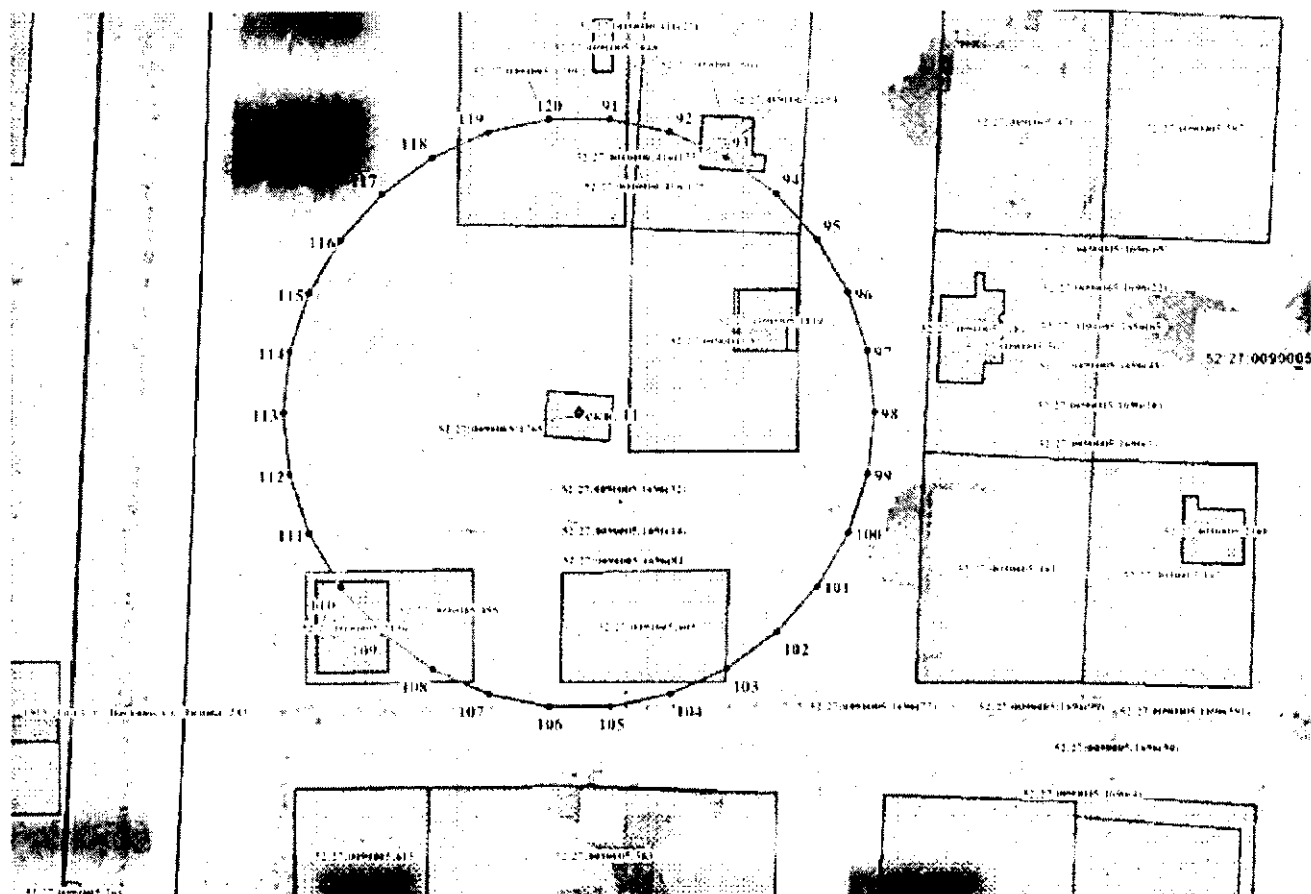


Граница территории второго пояса ЗСО водозаборной скважины № 9  
МУП «Лысковокоммунсервис» в г. Лысково Нижегородской области

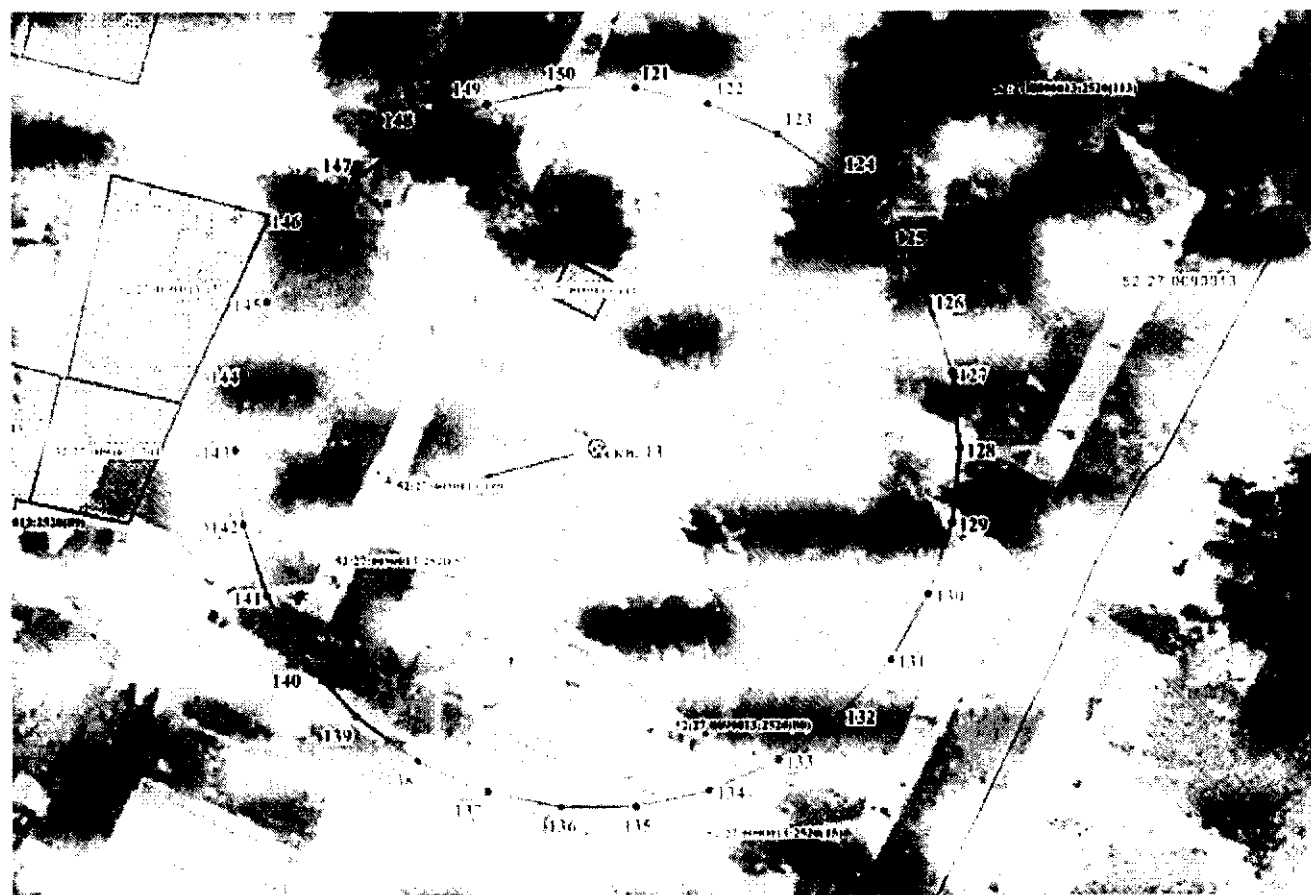




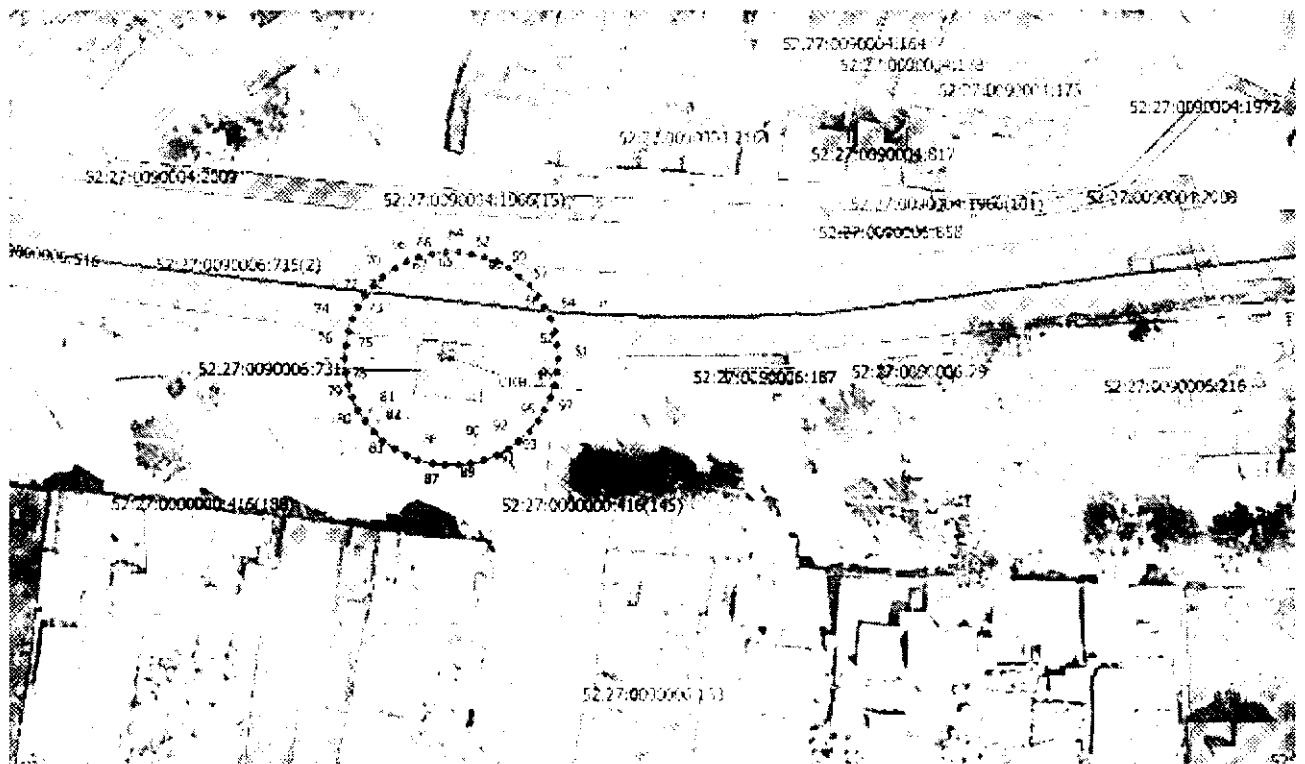
Граница территории второго пояса ЗСО водозаборной скважины № 11  
МУП «Лысковокоммунсервис» в г. Лысково Нижегородской области



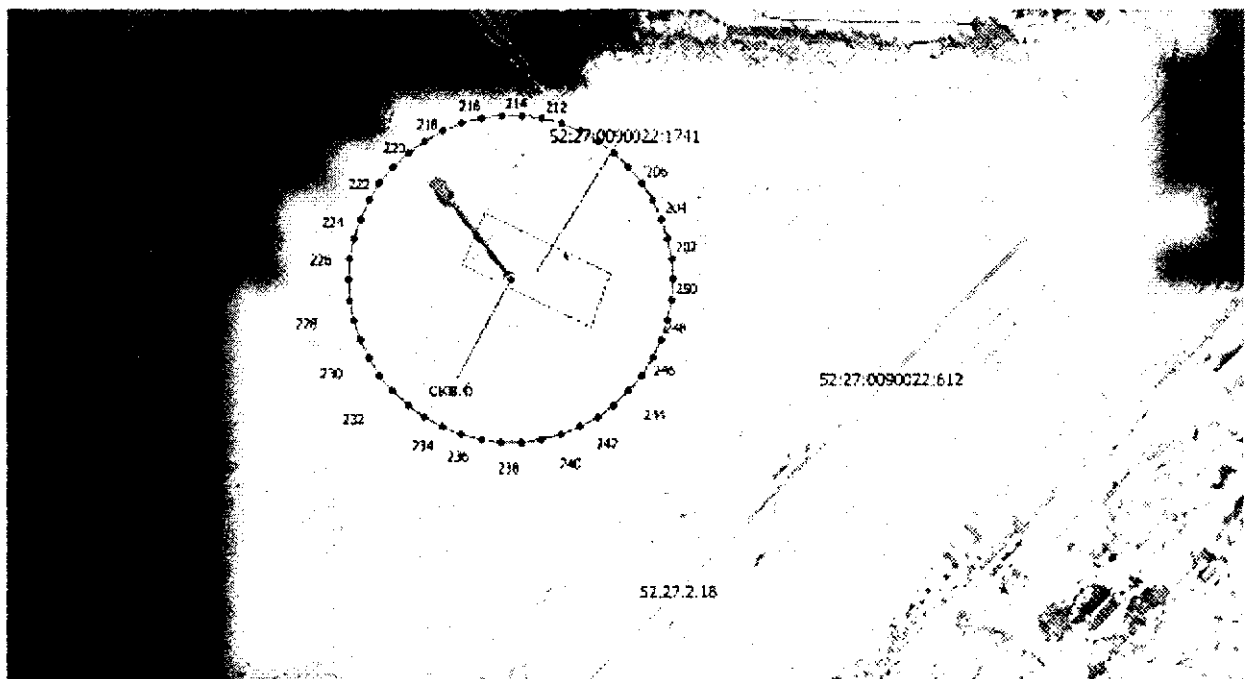
Граница территории второго пояса ЗСО водозаборной скважины № 13  
МУП «Лысковокоммунсервис» в г. Лысково Нижегородской области



Граница территории второго пояса ЗСО водозаборной скважины № 2  
МУП «Лысковокоммунсервис» в г. Лысково Нижегородской области



Граница территории второго пояса ЗСО водозаборной скважины № 6  
МУП «Лысковокоммунсервис» в г. Лысково Нижегородской области



**Координаты характерных точек границ вторых поясов ЗСО  
водозаборных скважин № 8, 9, 11, 13, 2, 6 МУП «Лысковокоммунсервис»  
в г. Лысково Нижегородской области**

Обозначение характерных точек границ	Координаты ( система координат ГСК-52)	
	Х	У
1	2	3
<b>Скважина № 8</b>		
1	494850.94	2279827.48
2	494849.64	2279833.61
3	494847.08	2279839.33
4	494843.40	2279844.42
5	494838.73	2279848.60
6	494833.30	2279851.74
7	494827.34	2279853.68
8	494821.10	2279854.34
9	494814.86	2279853.68
10	494808.90	2279851.74
11	494803.47	2279848.60
12	494798.80	2279844.42
13	494795.12	2279839.33
14	494792.57	2279833.61
15	494791.26	2279827.48
16	494791.26	2279821.20
17	494792.57	2279815.07
18	494795.12	2279809.34
19	494798.80	2279804.26
20	494803.47	2279800.07
21	494808.90	2279796.93
22	494814.86	2279794.99
23	494821.10	2279794.33
24	494827.34	2279794.99
25	494833.30	2279796.93
26	494838.73	2279800.07
27	494843.40	2279804.26
28	494847.08	2279809.34
29	494849.64	2279815.07
30	494850.94	2279821.20
1	494850.94	2279827.48
<b>Скважина № 9</b>		
31	495878.56	2278788.66
32	495876.91	2278796.43
33	495873.68	2278803.69
34	495869.01	2278810.12
35	495863.11	2278815.43
36	495856.23	2278819.41
37	495848.67	2278821.86
38	495840.77	2278822.69
39	495832.88	2278821.86
40	495825.32	2278819.41
41	495818.44	2278815.43
42	495812.54	2278810.12
43	495807.87	2278803.69
44	495804.63	2278796.43
45	495802.98	2278788.66
46	495802.98	2278780.72
47	495804.63	2278772.95
48	495807.87	2278765.69
49	495812.54	2278759.26
50	495818.44	2278753.95
51	495825.32	2278749.97
52	495832.88	2278747.52

Обозначение характерных точек границ	Координаты ( система координат ГСК-52)	
	Х	У
1	2	3
53	495840.77	2278746.70
54	495848.67	2278747.52
55	495856.23	2278749.97
56	495863.11	2278753.95
57	495869.01	2278759.26
58	495873.68	2278765.69
59	495876.91	2278772.95
60	495878.56	2278780.72
31	495878.56	2278788.66
Скважина № 11		
91	496146.04	2279175.55
92	496143.74	2279186.39
93	496139.22	2279196.51
94	496132.71	2279205.48
95	496124.48	2279212.89
96	496114.88	2279218.42
97	496104.35	2279221.85
98	496093.33	2279223.01
99	496082.31	2279221.85
100	496071.77	2279218.42
101	496062.18	2279212.89
102	496053.94	2279205.48
103	496047.43	2279196.51
104	496042.92	2279186.39
105	496040.62	2279175.55
106	496040.62	2279164.47
107	496042.92	2279153.63
108	496047.43	2279143.51
109	496053.94	2279134.54
110	496062.18	2279127.13
111	496071.77	2279121.60
112	496082.31	2279118.17
113	496093.33	2279117.01
114	496104.35	2279118.17
115	496114.88	2279121.60
116	496124.48	2279127.13
117	496132.71	2279134.54
118	496139.22	2279143.51
119	496143.74	2279153.63
120	496146.04	2279164.47
91	496146.04	2279175.55
Скважина № 13		
121	496142.51	2280488.09
122	496139.91	2280500.36
123	496134.81	2280511.83
124	496127.43	2280521.97
125	496118.11	2280530.37
126	496107.25	2280536.64
127	496095.32	2280540.51
128	496082.84	2280541.82
129	496070.37	2280540.51
130	496058.44	2280536.64
131	496047.58	2280530.37
132	496038.26	2280521.97
133	496030.88	2280511.83
134	496025.78	2280500.36
135	496023.18	2280488.09
136	496023.18	2280475.56
137	496025.78	2280463.29

Обозначение характерных точек границ	Координаты ( система координат ГСК-52)	
	Х	у
1	2	3
138	496030.88	2280451.82
139	496038.26	2280441.68
140	496047.58	2280433.28
141	496058.44	2280427.02
142	496070.37	2280423.14
143	496082.84	2280421.83
144	496095.32	2280423.14
145	496107.25	2280427.02
146	496118.11	2280433.28
147	496127.43	2280441.68
148	496134.81	2280451.82
149	496139.91	2280463.29
150	496142.51	2280475.56
121	496142.51	2280488.09
Скважина № 2		
51	497712,08	2279792,54
52	497714,21	2279792,41
53	497716,31	2279792,01
54	497718,34	2279791,35
55	497720,27	2279790,44
56	497722,07	2279789,29
57	497723,72	2279787,93
58	497725,18	2279786,38
59	497726,43	2279784,65
60	497727,46	2279782,78
61	497728,25	2279780,79
62	497728,78	2279778,73
63	497729,05	2279776,61
64	497729,05	2279774,47
65	497728,78	2279772,35
66	497728,25	2279770,29
67	497727,46	2279768,30
68	497726,43	2279766,43
69	497725,18	2279764,70
70	497723,72	2279763,15
71	497722,07	2279761,79
72	497720,27	2279760,64
73	497718,34	2279759,73
74	497716,31	2279759,07
75	497714,21	2279758,67
76	497712,08	2279758,54
77	497709,95	2279758,67
78	497707,85	2279759,07
79	497705,82	2279759,73
80	497703,89	2279760,64
81	497702,09	2279761,79
82	497700,44	2279763,15
83	497698,98	2279764,70
84	497697,73	2279766,43
85	497696,70	2279768,30
86	497695,91	2279770,29
87	497695,38	2279772,35
88	497695,11	2279774,47
89	497695,11	2279776,61
90	497695,38	2279778,73
91	497695,91	2279780,79
92	497696,70	2279782,78
93	497697,73	2279784,65
94	497698,98	2279786,38

Обозначение характерных точек границ	Координаты ( система координат ГСК-52)	
	х	у
1	2	3
95	497700,44	2279787,93
96	497702,09	2279789,29
97	497703,89	2279790,44
98	497705,82	2279791,35
99	497707,85	2279792,01
100	497709,95	2279792,41
51	497712,08	2279792,54
Скважина № 6		
201	495501,32	2279195,83
202	495504,58	2279195,62
203	495507,79	2279195,01
204	495510,89	2279194,00
205	495513,85	2279192,61
206	495516,60	2279190,86
207	495519,12	2279188,78
208	495521,35	2279186,40
209	495523,27	2279183,76
210	495524,85	2279180,90
211	495526,05	2279177,86
212	495526,86	2279174,70
213	495527,27	2279171,46
214	495527,27	2279168,20
215	495526,86	2279164,96
216	495526,05	2279161,80
217	495524,85	2279158,76
218	495523,27	2279155,90
219	495521,35	2279153,26
220	495519,12	2279150,88
221	495516,60	2279148,80
222	495513,85	2279147,05
223	495510,89	2279145,66
224	495507,79	2279144,65
225	495504,58	2279144,04
226	495501,32	2279143,83
227	495498,06	2279144,04
228	495494,85	2279144,65
229	495491,75	2279145,66
230	495488,79	2279147,05
231	495486,04	2279148,80
232	495483,52	2279150,88
233	495481,29	2279153,26
234	495479,37	2279155,90
235	495477,79	2279158,76
236	495476,59	2279161,80
237	495475,78	2279164,96
238	495475,37	2279168,20
239	495475,37	2279171,46
240	495475,78	2279174,70
241	495476,59	2279177,86
242	495477,79	2279180,90
243	495479,37	2279183,76
244	495481,29	2279186,4
245	495483,52	2279188,78
246	495486,04	2279190,86
247	495488,79	2279192,61
248	495491,75	2279194,00
249	495494,85	2279195,01
250	495498,06	2279195,62
201	495501,32	2279195,83

2.2. Границы третьих поясов ЗСО водозаборных скважин имеют в плане форму окружности:

- скважина № 8 – радиусом 165,0 м от оси скважины;
- скважина № 9 – радиусом 258,0 м от оси скважины;
- скважина № 11 – радиусом 360,0 м от оси скважины;
- скважина № 13 – радиусом 405,0 м от оси скважины;
- скважина № 2 – радиусом 115,0 м от оси скважины;
- скважина № 6 – радиусом 177,0 м от оси скважины.

Граница территории третьего пояса ЗСО водозаборной скважины № 8  
МУП «Лысковокоммунсервис» в г. Лысково Нижегородской области



Граница территории третьего пояса ЗСО водозаборных скважин № 9 и № 11  
МУП «Лысковокоммунсервис» в г. Лысково Нижегородской области

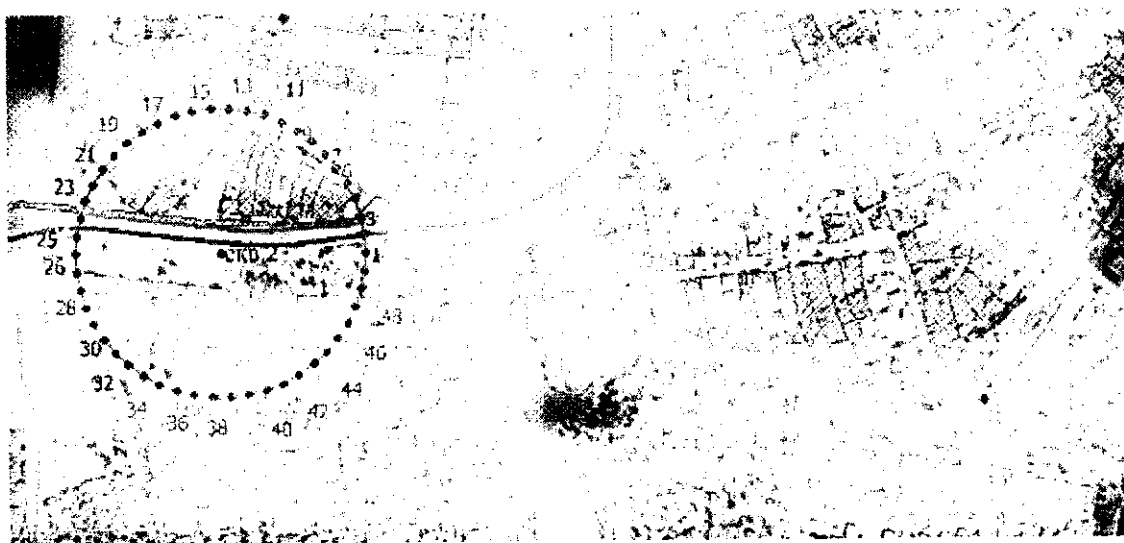




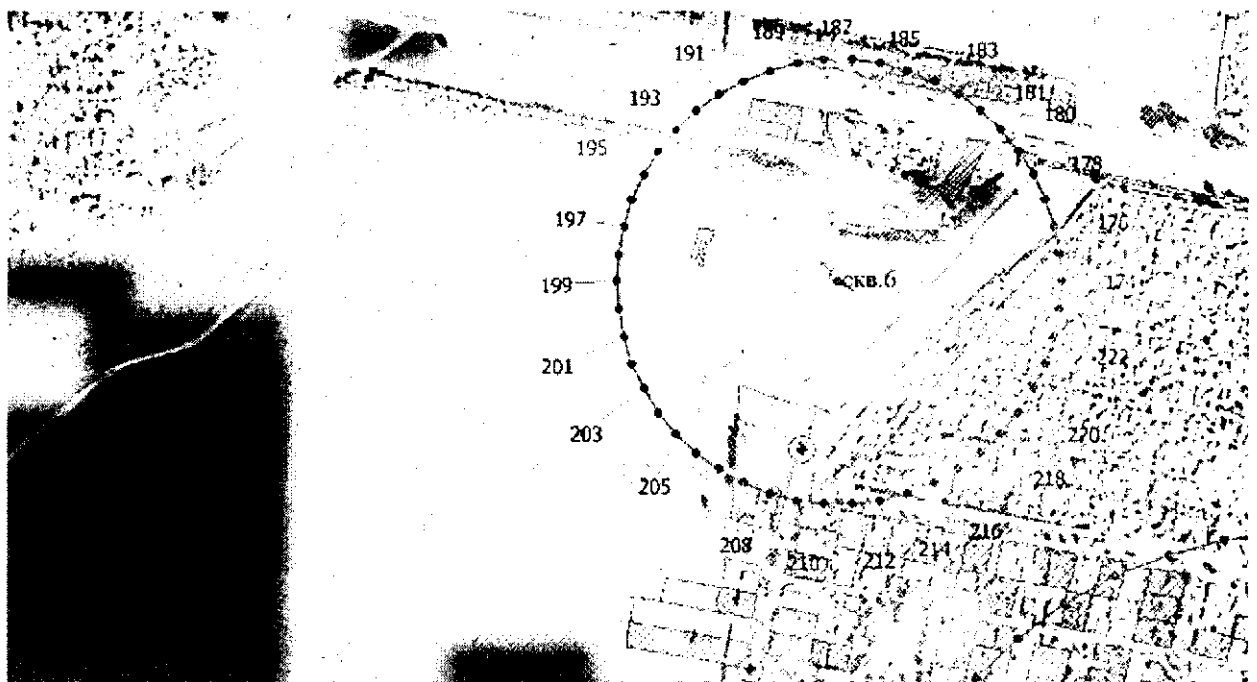
Граница территории третьего пояса ЗСО водозаборной скважины № 13  
МУП «Лысковокоммунсервис» в г. Лысково Нижегородской области



Граница территории третьего пояса ЗСО водозаборной скважины № 2  
МУП «Лысковокоммунсервис» в г. Лысково Нижегородской области



Граница территории третьего пояса ЗСО водозаборной скважины № 6  
МУП «Лысковокоммунсервис» в г. Лысково Нижегородской области



Координаты характерных точек границ третьих поясов ЗСО  
водозаборных скважин № 8, 9, 11, 13, 2, 6 МУП «Лысковокоммунсервис»  
в г. Лысково Нижегородской области

Обозначение характерных точек границ	Координаты ( система координат ГСК-52)	
	Х	У
1	2	3
Скважина № 8		
1	494985.20	2279841.59
2	494978.03	2279875.33
3	494964.00	2279906.84
4	494943.72	2279934.75
5	494918.09	2279957.83
6	494888.21	2279975.07
7	494855.40	2279985.73
8	494821.10	2279989.34
9	494786.80	2279985.73
10	494753.99	2279975.07
11	494724.11	2279957.83
12	494698.48	2279934.75
13	494678.20	2279906.84
14	494664.18	2279875.33
15	494657.00	2279841.59
16	494657.00	2279807.09
17	494664.18	2279773.35
18	494678.20	2279741.84
19	494698.48	2279713.92
20	494724.11	2279690.84
21	494753.99	2279673.61
22	494786.80	2279662.95
23	494821.10	2279659.34
24	494855.40	2279662.95
25	494888.21	2279673.61

Обозначение характерных точек границ	Координаты ( система координат ГСК-52)	
	Х	У
1	2	3
26	494918.09	2279690.84
27	494943.72	2279713.92
28	494964.00	2279741.84
29	494978.03	2279773.35
30	494985.20	2279807.09
1	494985.20	2279841.59
Скважины № 9 и №11		
31	496097.36	2278757.72
32	496097.36	2278810.44
33	496168.18	2278817.88
34	496239.75	2278841.13
35	496304.93	2278878.76
36	496360.86	2278929.12
37	496405.10	2278990.01
38	496435.71	2279058.76
39	496451.36	2279132.38
40	496451.36	2279207.64
41	496435.71	2279281.26
42	496405.10	2279350.01
43	496360.86	2279410.90
44	496304.93	2279461.26
45	496239.75	2279498.89
46	496168.18	2279522.14
47	496093.33	2279530.01
48	496018.48	2279522.14
49	495946.90	2279498.89
50	495881.73	2279461.26
51	495825.80	2279410.90
52	495781.56	2279350.01
53	495750.95	2279281.26
54	495735.30	2279207.64
55	495735.30	2279132.38
56	495750.95	2279058.76
57	495763.97	2279029.53
58	495735.83	2279020.38
59	495689.13	2278993.42
60	495649.04	2278957.33
61	495617.34	2278913.69
62	495595.40	2278864.42
63	495584.19	2278811.66
64	495584.19	2278757.72
65	495595.40	2278704.96
66	495617.34	2278655.70
67	495649.04	2278612.05
68	495689.13	2278575.97
69	495735.83	2278549.00
70	495787.13	2278532.32
71	495840.77	2278526.69
72	495894.42	2278532.32
73	495945.71	2278549.00
74	495992.42	2278575.97
75	496032.50	2278612.05
76	496064.20	2278655.70
77	496086.14	2278704.96
31	496097.36	2278757.72
Скважина № 13		
108	496485.63	2280524.16
109	496468.02	2280606.98
110	496433.58	2280684.33

Обозначение характерных точек границ	Координаты ( система координат ГСК-52)	
	Х	У
1	2	3
111	496383.82	2280752.82
112	496320.90	2280809.47
113	496247.58	2280851.82
114	496167.05	2280877.98
115	496082.84	2280886.82
116	495998.64	2280877.98
117	495918.11	2280851.82
118	495844.79	2280809.47
119	495781.87	2280752.82
120	495732.10	2280684.33
121	495697.67	2280606.98
122	495680.06	2280524.16
123	495680.06	2280439.50
124	495697.67	2280356.67
125	495732.10	2280279.32
126	495781.87	2280210.83
127	495844.79	2280154.18
128	495918.11	2280111.84
129	495998.64	2280085.67
130	496082.84	2280076.83
131	496167.05	2280085.67
132	496247.58	2280111.84
133	496320.90	2280154.18
134	496383.82	2280210.83
135	496433.58	2280279.32
136	496468.02	2280356.67
137	496485.63	2280439.50
108	496485.63	2280524.16
Скважина № 2		
1	497712,08	2279890,64
2	497726,49	2279889,73
3	497740,68	2279887,03
4	497754,41	2279882,56
5	497767,48	2279876,42
6	497779,68	2279868,68
7	497790,80	2279859,47
8	497800,69	2279848,94
9	497809,18	2279837,26
10	497816,14	2279824,60
11	497821,45	2279811,18
12	497825,04	2279797,19
13	497826,85	2279782,86
14	497826,85	2279768,42
15	497825,04	2279754,09
16	497821,45	2279740,10
17	497816,14	2279726,68
18	497809,18	2279714,02
19	497800,69	2279702,34
20	497790,80	2279691,81
21	497779,68	2279682,60
22	497767,48	2279674,86
23	497754,41	2279668,72
24	497740,68	2279664,25
25	497726,49	2279661,55
26	497712,08	2279660,64
27	497697,67	2279661,55
28	497683,48	2279664,25
29	497669,75	2279668,72
30	497656,68	2279674,86

Обозначение характерных точек границ	Координаты ( система координат ГСК-52)	
	Х	У
1	2	3
31	497644,48	2279682,60
32	497633,36	2279691,81
33	497623,47	2279702,34
34	497614,98	2279714,02
35	497608,02	2279726,68
36	497602,71	2279740,10
37	497599,12	2279754,09
38	497597,31	2279768,42
39	497597,31	2279782,86
40	497599,12	2279797,19
41	497602,71	2279811,18
42	497608,02	2279824,60
43	497614,98	2279837,26
44	497623,47	2279848,94
45	497633,36	2279859,47
46	497644,48	2279868,68
47	497656,68	2279876,42
48	497669,75	2279882,56
49	497683,48	2279887,03
50	497697,67	2279889,73
1	497712,08	2279890,64
<b>Скважина № 6</b>		
174	495501,32	2279346,83
175	495523,50	2279345,43
176	495545,34	2279341,27
177	495566,48	2279334,40
178	495586,59	2279324,94
179	495605,36	2279313,03
180	495622,48	2279298,86
181	495637,70	2279282,65
182	495650,77	2279264,67
183	495661,47	2279245,19
184	495669,66	2279224,53
185	495675,18	2279203,00
186	495677,97	2279180,94
187	495677,97	2279158,72
188	495675,18	2279136,66
189	495669,66	2279115,13
190	495661,47	2279094,47
191	495650,77	2279074,99
192	495637,70	2279057,01
193	495622,48	2279040,80
194	495605,36	2279026,63
195	495586,59	2279014,72
196	495566,48	2279005,26
197	495545,34	2278998,39
198	495523,50	2278994,23
199	495501,32	2278992,83
200	495479,14	2278994,23
201	495457,30	2278998,39
202	495436,16	2279005,26
203	495416,05	2279014,72
204	495397,28	2279026,63
205	495380,16	2279040,80
206	495364,94	2279057,01
207	495351,87	2279074,99
208	495341,17	2279094,47
209	495332,98	2279115,13
210	495327,46	2279136,66

Обозначение характерных точек границ	Координаты ( система координат ГСК-52)	
	<b>х</b>	<b>у</b>
1	2	3
211	495324,67	2279158,72
212	495324,67	2279180,94
213	495327,46	2279203,00
214	495332,98	2279224,53
215	495341,17	2279245,19
216	495351,87	2279264,67
217	495364,94	2279282,65
218	495380,16	2279298,86
219	495397,28	2279313,03
220	495416,05	2279324,94
221	495436,16	2279334,40
222	495457,30	2279341,27
223	495479,14	2279345,43
174	495501,32	2279346,83